

AK RON 1100

ORLADORA MONOLATERAL
AUTOMÁTICA



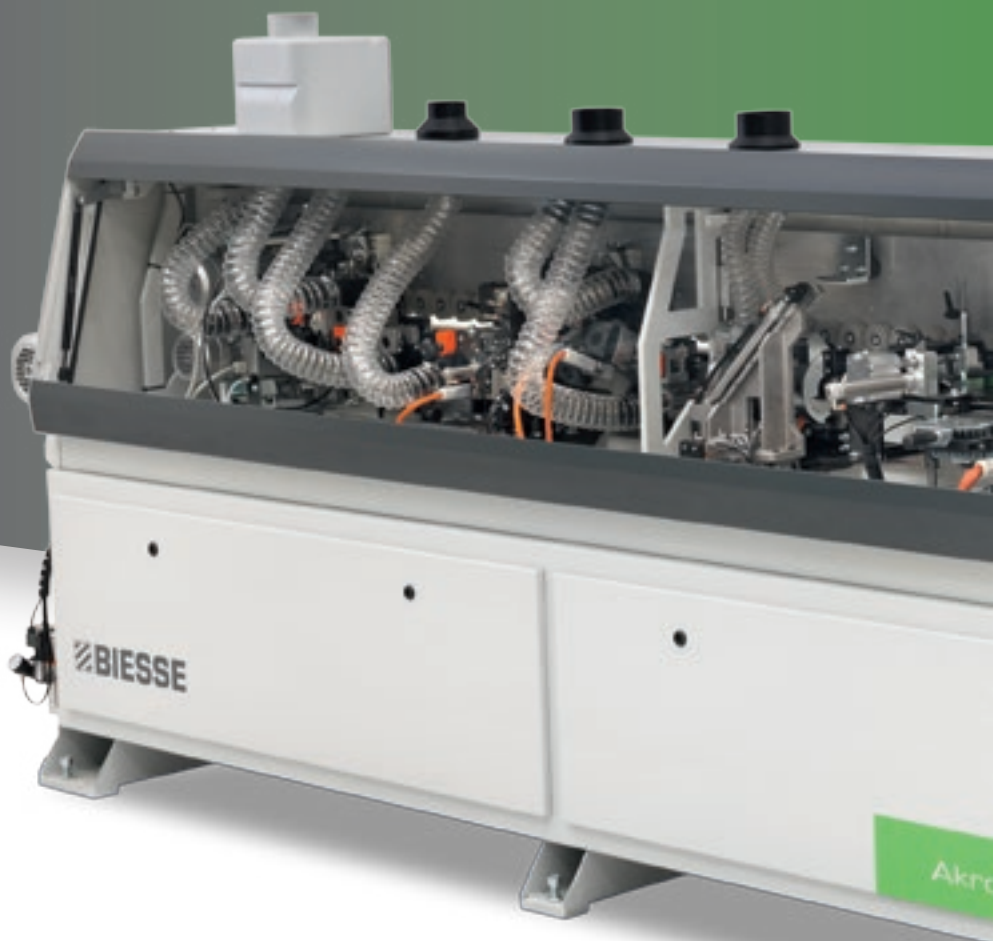
 **BIESSE**

50 YEARS

A stylized white logo for Biesse's 50th anniversary. It features a large '50' where the '0' is formed by two interlocking circles. A diagonal line crosses through the circles from the bottom-left to the top-right.

 **BIESSEGROUP**

SIMPLES, COMPACTA ÚNICA NO SEU GÊNERO



O MERCADO PEDE

uma mudança nos processos de produção que permita aceitar o **maior número possível de pedidos**. Tudo isto mantendo altos padrões de qualidade, personalização dos produtos fabricados e prazos de entrega rápidos e garantidos, para satisfazer as exigências dos arquitetos mais criativos.

A BIESSE FORNECE

soluções tecnológicas que valorizam e dão suporte à capacidade técnica e ao conhecimento dos processos e materiais. **Akron 1100** é a menor orladora manolateral automática da gama, única no mercado, destinada a pequenos marceneiros e empresas que procuram simplicidade de uso e máxima qualidade, padrões comuns a todos os produtos da gama Biesse.



AKRON 1100

- ✓ ALTA QUALIDADE, MADE IN BIESSE
- ✓ TECNOLOGIA DE ÚLTIMA GERAÇÃO ACESSÍVEL A TODOS
- ✓ ATENÇÃO AOS DETALHES
- ✓ MÁXIMA SIMPLICIDADE NA UTILIZAÇÃO.

ALTA QUALIDADE, MADE IN BIESSE

A Biesse, sempre atenta à qualidade em 360°, desenvolve tecnologias de qualidade que trabalham para garantir a mais alta qualidade no acabamento do produto.



Acabamento perfeito graças ao **Grupo Retificador com 2 motores** com intervenção automática.



HSD
MECHATRONICS

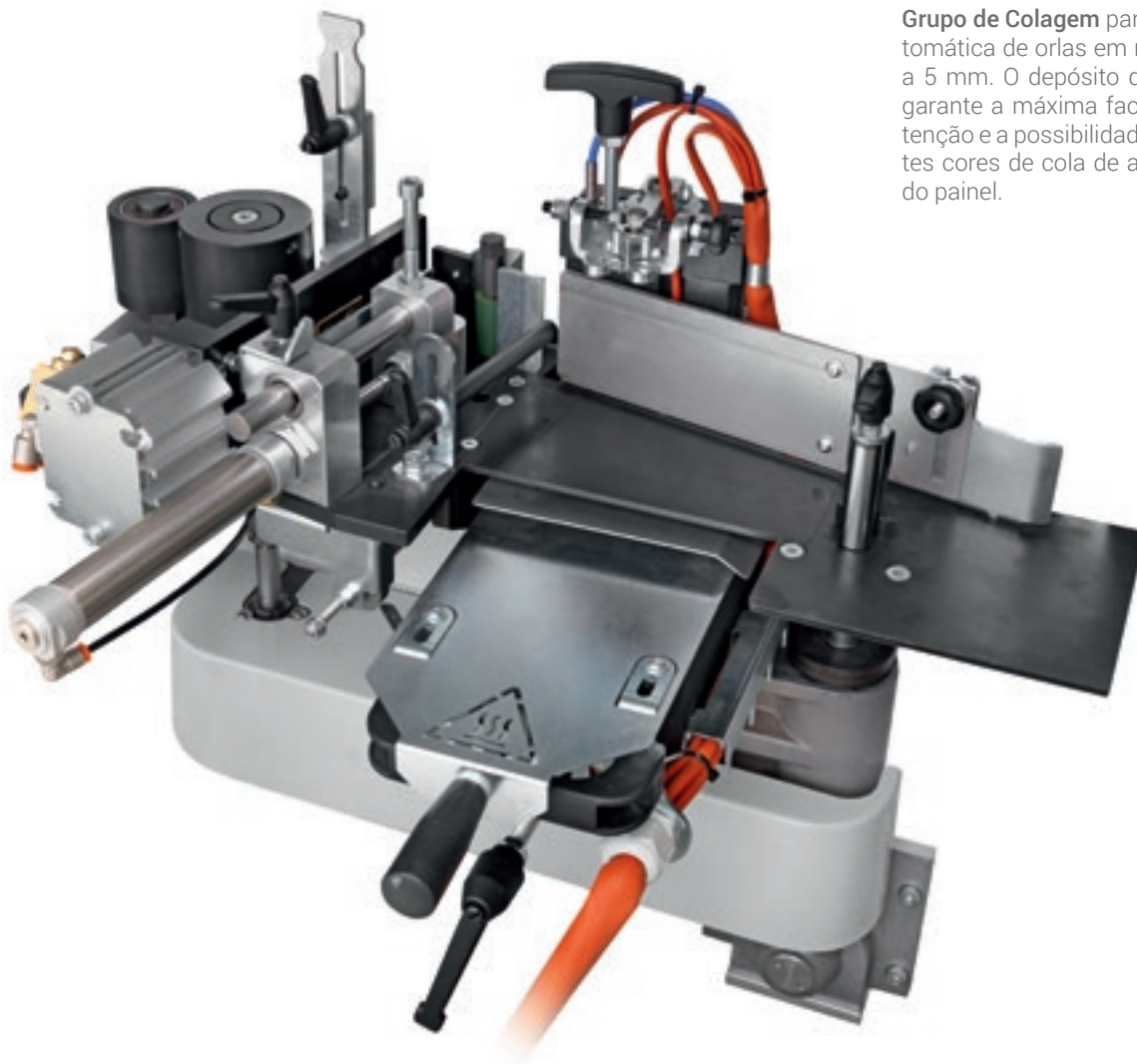


Rotax
electrospindle

Em todas as máquinas de série Akron são montados apenas eletromandris da série exclusiva Rotax. São eletromandris de altíssima qualidade, projetados e realizados pela HSD, empresa líder no setor, que garantem potências elevadas, dimensões compactas e altos padrões de acabamento.

TECNOLOGIA DE ÚLTIMA GERAÇÃO ACESSÍVEL A TODOS

Uma equipa dedicada à Pesquisa e Desenvolvimento projeta soluções de última geração para satisfazer as exigências do mercado e oferecer uma tecnologia de vanguarda, confiável e eficiente.



Grupo de Colagem para a aplicação automática de orlas em rolo e fitas de 0,4 a 5 mm. O depósito de cola removível garante a máxima facilidade de manutenção e a possibilidade de usar diferentes cores de cola de acordo com a cor do painel.

EDGE BANDING STARTS HERE

A QUALIDADE NUNCA FOI TÃO SIMPLES

Akron 1100 é a menor orladora monolateral da gama, destinada para pequenos produtores que precisam modernizar a sua tecnologia ou para marceneiros que desejam automatizar a sua produção.

Equipada com componentes de alto nível, eletromandris HSD, controlo Touch de 7 polegadas, depósito de cola removível, estrutura rígida e guias lineares que expressam a excelência em engenharia materializada na máquina.

Akron 1100: Simples, compacta, Made in Biesse.



BIESSE

MÁXIMA PRECISÃO DE MECANIZAÇÃO



Confiabilidade e precisão de corte graças ao **Grupo Destopador** para eliminar o excesso de orla no início e no fim do painel.

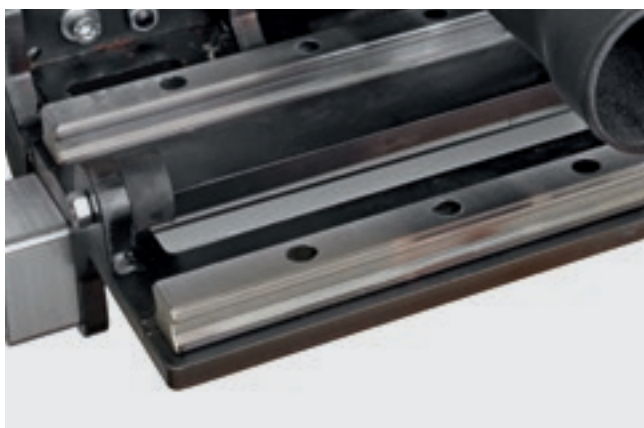
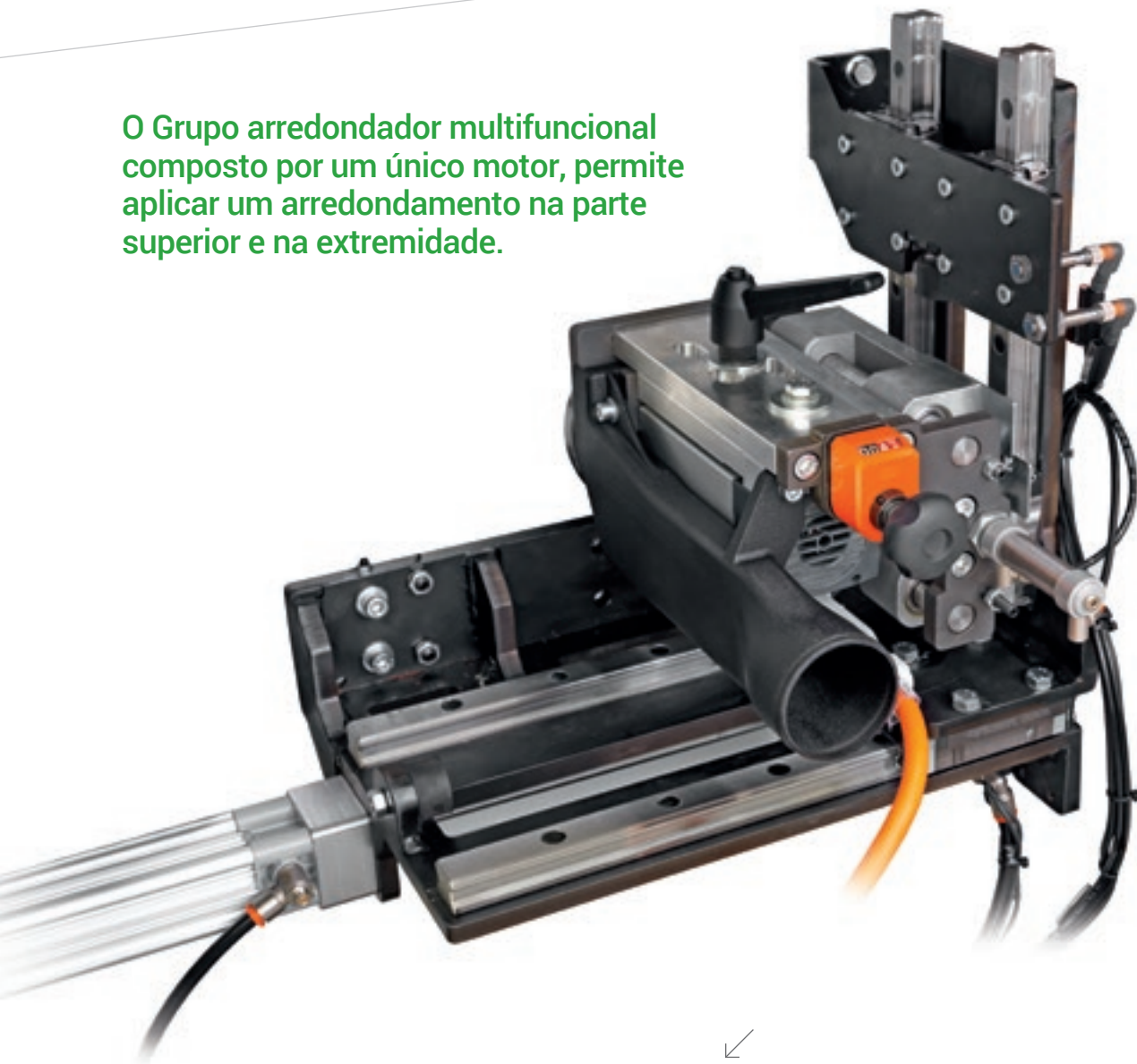
Qualidade do produto sem precedentes e facilidade de uso, graças às soluções tecnológicas criadas para simplificar o trabalho diário.



Grupo refilador canto para a refilagem da orla com 2 motores de alta frequência.

PRODUTOS DE ALTA QUALIDADE

O Grupo arredondador multifuncional composto por um único motor, permite aplicar um arredondamento na parte superior e na extremidade.



Estrutura rígida e guias lineares com rolamentos de recirculação de esferas garantem a máxima estabilidade e precisão das mecanizações ao longo do tempo.



↙
O **Grupo raspador de orla** elimina as imperfeições derivadas das mecanizações anteriores na parte superior e inferior da orla.

RO TAX ELE CTRO SPIN D LES

TECNOLOGIA EXCLUSIVA

A Biesse projeta e realiza diretamente todos os componentes de alta qualidade para as suas máquinas.

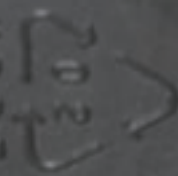
A série de eletromandris Rotax é padrão e exclusiva em todas as máquinas orladoras da Biesse, e é a mesma tecnologia usada na série de máquinas orladoras de alta gama e nos centros de trabalho com controlo numérico. Garantem potências elevadas, dimensões compactas e altos padrões de acabamento. Projetados e realizados pela HSD, empresa líder no setor, os eletromandris Rotax representam o máximo de excelência em engenharia.



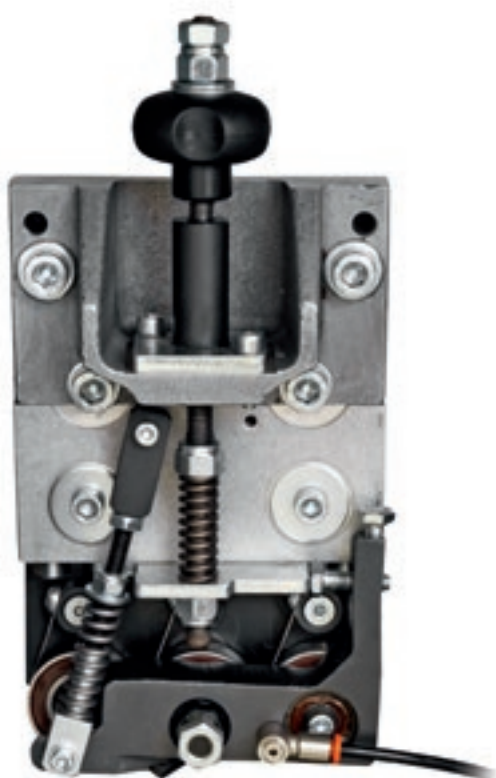
 BIESSE

FNZ8100120

HDPE



ACABAMENTO PERFEITO DE QUALQUER TIPO DE MECANIZAÇÃO



O **Grupo raspador de cola** que remove os excessos de cola na parte superior e inferior do painel.



Grupo de escovas para a limpeza e o polimento da orla e do painel.



O **Grupo Fresador** permite realizar a fenda e a fresagem na superfície inferior do painel.

A TECNOLOGIA A SERVIÇO DO USUÁRIO



Estatística Avançada para monitorar a produtividade:

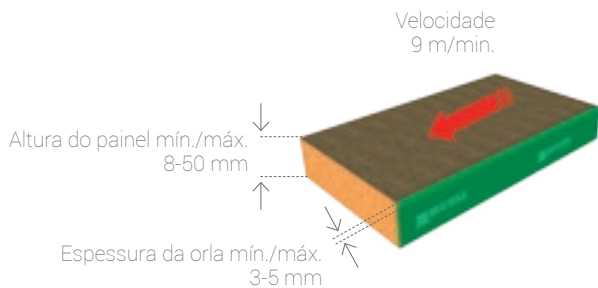
- ▶ parâmetros de produtividade sempre disponíveis
- ▶ subdivisão das estatísticas de produção total e parcial
- ▶ Sophia Parts para encontrar e encomendar peças de reposição e estar atualizados sobre manutenção.



Novo controlo SMART TOUCH de 7 polegadas, único no mercado.

Uma programação simples e imediata ao alcance de todos graças ao painel de controlo com tela ecrã TOUCH.

DADOS TÉCNICOS



		L
Akron 1110	mm	2570
Akron 1120	mm	3763
Akron 1130	mm	4213

CONFIGURAÇÕES DISPONÍVEIS

Akron 1110



Akron 1120



Akron 1130



* A configuração RASPADOR DE ORLA, ESCOVAS E FRESADOR não está disponível.

Dados técnicos e ilustrações não são vinculantes. Algumas fotos podem reproduzir as máquinas com todos os opcionais. A Biesse Spa reserva-se o direito de efetuar eventuais alterações sem aviso prévio.

Nível de pressão acústica ponderado A (LpA) em mecanização no local do operador na máquina com bombas de palhetas Lpa=86dB(A) Lwa=106dB(A) Nível de pressão acústica ponderado A (LpA) no local do operador e nível de potência acústica (Lwa) em mecanização na máquina com bombas de eixos Lwa=86dB(A) Lwa=106dB(A) Incerteza de medição K dB(A) 4

A medição foi efetuada respeitando a norma UNI EN 848-3:2007, UNI EN ISO 3746: 2009 (potência acústica) e UNI EN ISO 11202: 2009 (pressão acústica no local do operador) com passagem nos painéis. Os valores dos ruídos indicados são níveis de emissão e não representam necessariamente níveis operacionais seguros. Não obstante exista uma relação entre níveis de emissão e níveis de exposição, esta não pode ser utilizada em modo confiável para estabelecer se são necessárias ou não outras precauções. Os fatores que determinam o nível de exposição ao qual é sujeita a força trabalho compreendem a duração da exposição, as características do local de trabalho, outras fontes de pó e ruído, etc., isto é o número de máquinas e outros processos próximos. Em todo caso, estas informações permitirão que o usuário da máquina efetue uma avaliação melhor do perigo e do risco.

MADE WITH BIESSE

A TECNOLOGIA BIESSE ACOMPANHA O CRESCIMENTO DA STECHERT

"O mundo se sinta nestas cadeiras" é o lema do grupo Stechert, que pode ser tomado literalmente. Nascida há 60 anos como uma pequena empresa de fabricação de frisos para carrinhos, portas para móveis e fechaduras para portas, hoje é um dos grandes fornecedores a nível internacional de cadeiras contract e para escritório, também de móveis em aço tubular. Em 2011 iniciou a colaboração com a WRK GmbH, especialista internacional em estruturas em pódio e bancos para salas de conferências e tribunas, ligada à Stechert através da empresa comercial em comum STW.

Para os responsáveis da Stechert, porém, o ótimo resultado obtido não foi motivo para descansar.

Muito pelo contrário: a empresa está a investir fortemente no estabelecimento de Trautskirchen para tornar a sua produção ainda mais eficiente e lucrativa. Ao procurar um novo parceiro para o maquinário, os responsáveis da empresa escolheram o fabricante italiano Biesse. "Para o projeto escolhemos máquinas com algumas opções específicas e já predispostas para as funções de automação", explica Roland Palm, Area manager da Biesse. Foi criado um ciclo de produ-

ção eficiente, em que os trabalhadores já eram capazes de obter os melhores resultados logo após uma breve fase de formação.

No início da produção foi colocada a seccionadora com uma linha de corte "WNT 710". "Porque", como explica o marceneiro qualificado Martin Rauscher, "queremos poder trabalhar com painéis de até 5,90 metros, para reduzir o máximo possível as aparas." Os normais painéis retangulares para mesas ou os painéis de parede são levados diretamente à orladora "Stream" com a tecnologia "Air-ForceSystem". A orladora Biesse possui um grupo que ativa o material estratificado das orlas não com um raio laser, e sim com ar quente, para obter um acabamento sem juntas.

"A qualidade não deve nada ao sistema laser, pelo contrário: com uma potência de conexão de 7,5 kW, os custos por metro quadrado são muito menores", destaca o area manager da Biesse.

"Queremos ter os equipamentos certos para quando nós mesmos devemos mecanizar as portas e, portanto, temos que calibrar os painéis" afirma Martin Rauscher, "e isso também aplica-se para madeira maciça e painéis de camadas múl-

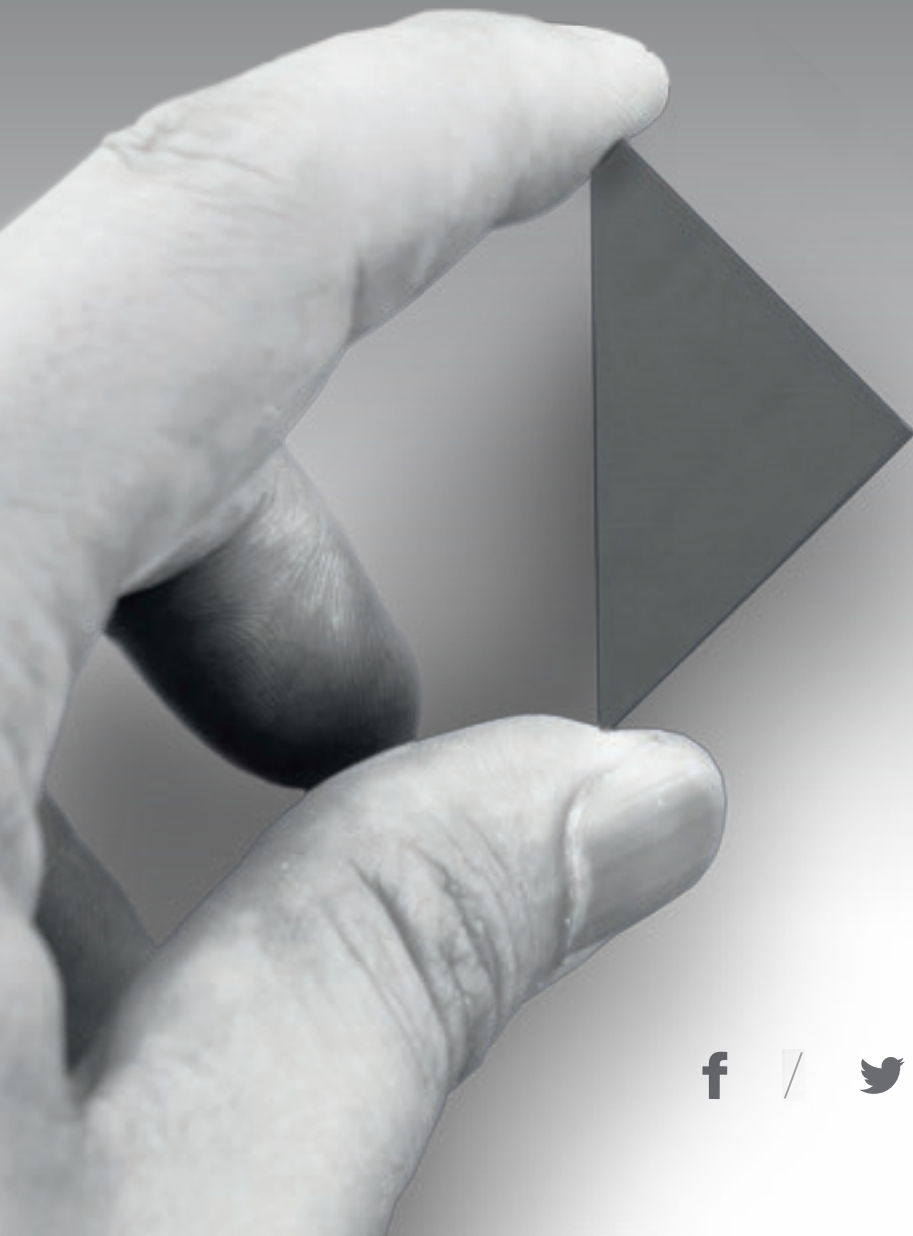
tiplas, que devem ser desbastados antes que sejam pintados em uma empresa externa. A estes dois tipos de mecanização é dedicada a lixadora "S1" da Biesse. Para poder desafiar as exigências do futuro, o estabelecimento da Trautskirchen também conta com dois centros de trabalho com controlo numérico da Biesse: um "Rover C 965 Edge" e um "Rover A 1332 R", que se completam perfeitamente.

O grupo Stechert também pretende reforçar a venda de soluções inovadoras para acabamentos internos com sistemas completos para paredes, tetos, pisos e varandas. Para o corte dos painéis, o grupo adquiriu uma "Sektor 470". Para a realização de outros tipos de mecanizações para geometrias, fendas e ranhuras cônicas, assim como para perfurações e fresagens superficiais, foram predispostos dois Centros de trabalho da Biesse, um "Arrow" para aplicações nesting e um "Rover B 440" e, recentemente, uma máquina de 5 eixos, o Centro de trabalho "Rover C 940 R", para poder realizar principalmente painéis para paredes e tetos elaborados tridimensionalmente.

Fonte: HK 2/2014



LIVE THE EXPERIENC



BIESSEGROUP.COM

E



Tecnologias interligadas e serviços evoluídos para maximizar a eficiência e a produtividade, gerando novas competências ao serviço do cliente.

**VIVA A EXPERIÊNCIA
BIESSE GROUP NOS
NOSSOS CAMPUS
NO MUNDO.**

 **BIESSEGROUP**

