

# AK RON 1100

CANTEADORAS MONOLATERALES  
AUTOMÁTICAS



 **BIESSE**

 YEARS  
 **BIESSEGROUP**

# SENCILLO, COMPACTO Y ÚNICO



## EL MERCADO EXIGE

un cambio en los procesos de producción que permita aceptar el mayor número de pedidos posibles. Todo ello manteniendo altos niveles de calidad, la personalización de los productos manufacturados con plazos de entrega reducidos y seguros, y satisfaciendo las exigencias de los arquitectos más creativos.

## BIESSE RESPONDE

con soluciones tecnológicas que mejoran y respaldan la capacidad técnica y el conocimiento de los procesos y materiales. **Akron 1100** es la canteadora monolateral automática más pequeña de la gama, única en el mercado, destinada a pequeños artesanos y empresas que buscan facilidad de uso y máxima calidad, normas comunes para todos los productos de la gama Biesse.



## AKRON 1100

- ✔ ALTA CALIDAD, MADE IN BIESSE
- ✔ LA ÚLTIMA TECNOLOGÍA AL ALCANCE DE TODOS
- ✔ ATENCIÓN Y CUIDADO DE LOS DETALLES
- ✔ MÁXIMA FACILIDAD DE USO.

# ALTA CALIDAD MADE IN BIESSE

Biesse, siempre pendiente de la calidad total, desarrolla tecnologías que trabajan para garantizar la máxima calidad del producto acabado.



Acabado perfecto gracias al **Grupo Rectificador de 2 motores** con accionamiento automático.



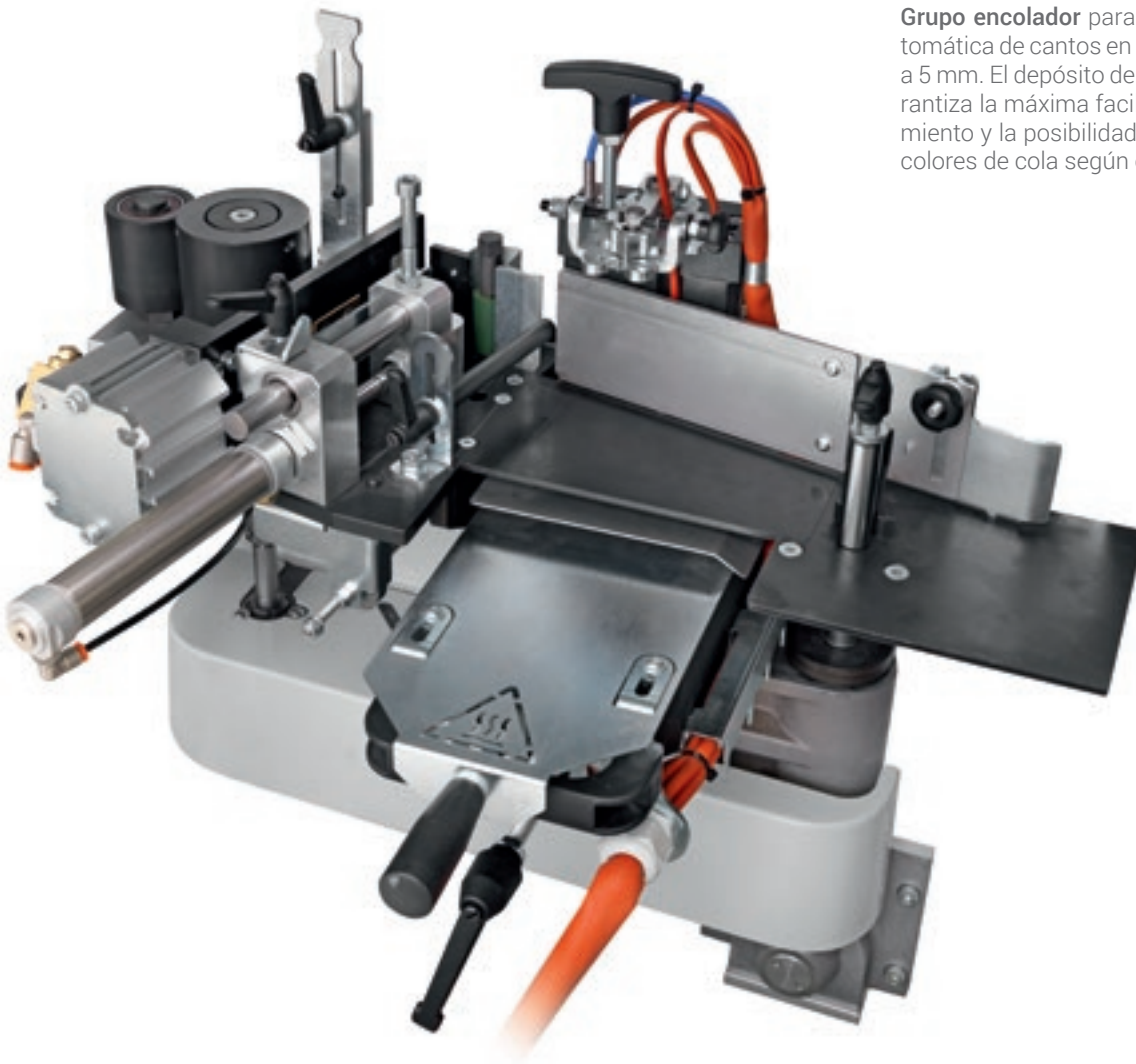
Akron monta de serie en todas las máquinas solo electromandriles de la serie exclusiva Rotax. Se trata de electromandriles de altísima calidad, diseñados y realizados por HSD, empresa líder en el sector, que garantizan potencias elevadas, dimensiones compactas y altísimos niveles de calidad de acabado.

# TECNOLOGÍA DE ÚLTIMA GENERACIÓN PARA OBTENER ALTAS PRESTACIONES

Un equipo dedicado a Investigación y Desarrollo diseña soluciones de última generación para satisfacer la demanda del mercado y para ofrecer una tecnología de vanguardia, fiable y de gran calidad.



**Grupo encolador** para la aplicación automática de cantos en rollo y tiras de 0,4 a 5 mm. El depósito de cola extraíble garantiza la máxima facilidad de mantenimiento y la posibilidad de utilizar varios colores de cola según el color del panel.



# EDGE BANDING STARTS HERE

## LA CALIDAD NUNCA HA SIDO TAN FÁCIL

La Akron 1100 es la canteadora monolateral más pequeña de la gama, diseñada para los pequeños fabricantes que necesitan modernizar su tecnología o para los carpinteros que quieren automatizar su producción.

La máquina está equipada con componentes de alto nivel, electromandriles de HSD, un panel de control con pantalla táctil de 7 pulgadas, depósito extraíble de la cola, estructura rígida y guías lineales que ejemplifican la excelencia técnica integrada en esta máquina.

**Akron 1100: Simple, compacta, Made in Biesse.**



# MÁXIMA PRECISIÓN DE MECANIZADO



Fiabilidad y precisión de corte gracias al **Grupo Retestador** para eliminar la parte sobrante del canto en el frente y dorso del panel.



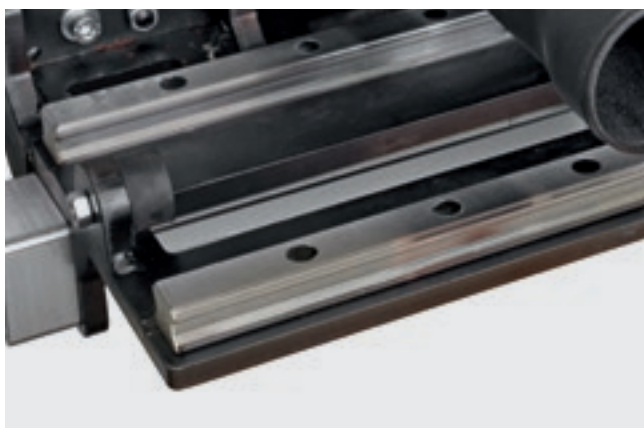
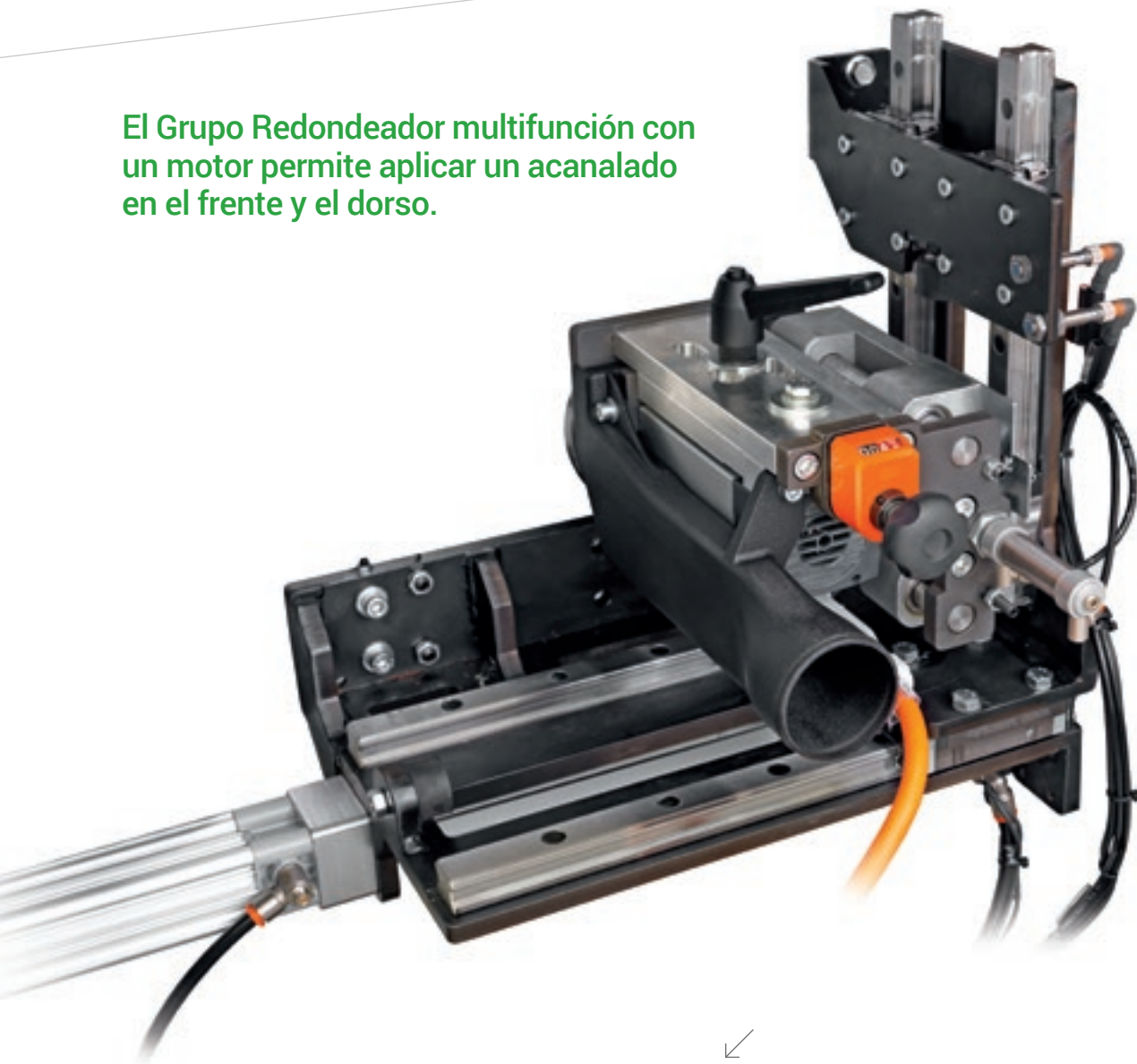
Calidad del producto sin precedentes y reducción del tiempo de mecanizado gracias a soluciones tecnológicas creadas para ayudar en el trabajo diario.



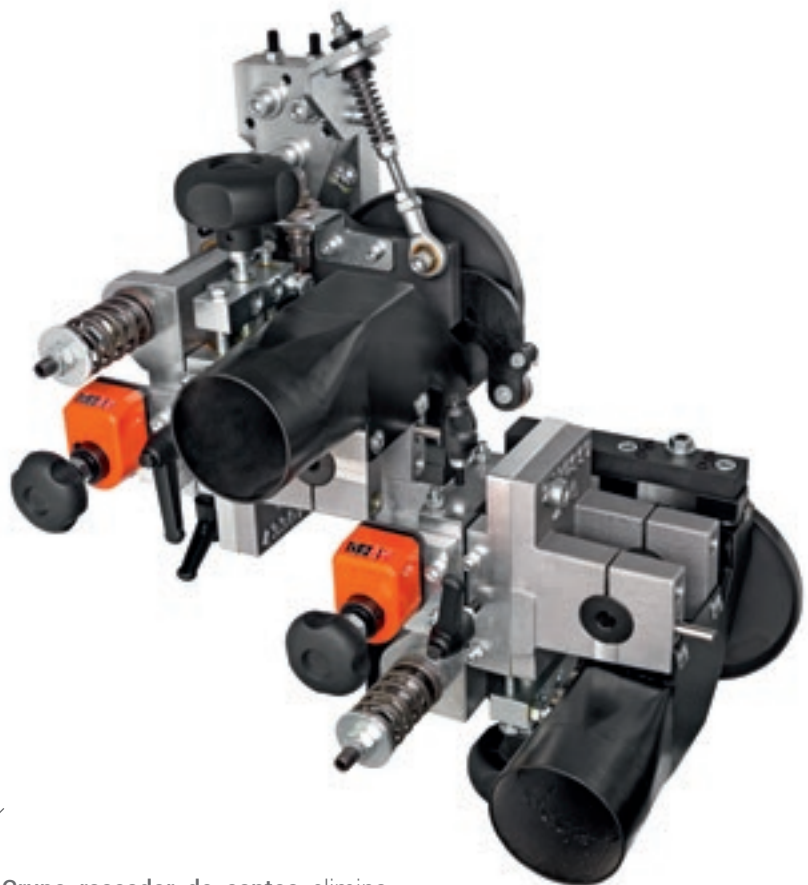
Grupo retestador para eliminar la parte sobrante del canto con 2 motores de alta frecuencia.

# PRODUCTOS DE ALTA CALIDAD

El Grupo Redondeador multifunción con un motor permite aplicar un acanalado en el frente y el dorso.



La estructura rígida y las guías lineales con patines de recirculación de bolas garantizan la máxima estabilidad y precisión de mecanizado a lo largo del tiempo.



El **Grupo rasador de cantos** elimina los excesos derivados de mecanizados anteriores en la parte superior e inferior del canto.

# ROTAX ELECTRO SPIND LES

## TECNOLOGÍA EXCLUSIVA

**Biesse diseña y fabrica directamente todos los componentes de alta calidad para sus máquinas.**

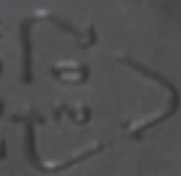
La serie de electromandriles Rotax es estándar y exclusiva en todas las máquinas canteadoras Biesse, y es la misma tecnología usada en la serie de canteadoras de alta gama y en los centros de trabajo de control numérico. Garantizan potencias elevadas, dimensiones compactas y altísimos niveles de calidad de acabado. Diseñados y realizados por HSD, empresa líder en el sector, los electromandriles Rotax representan el máximo nivel de la excelencia en ingeniería.



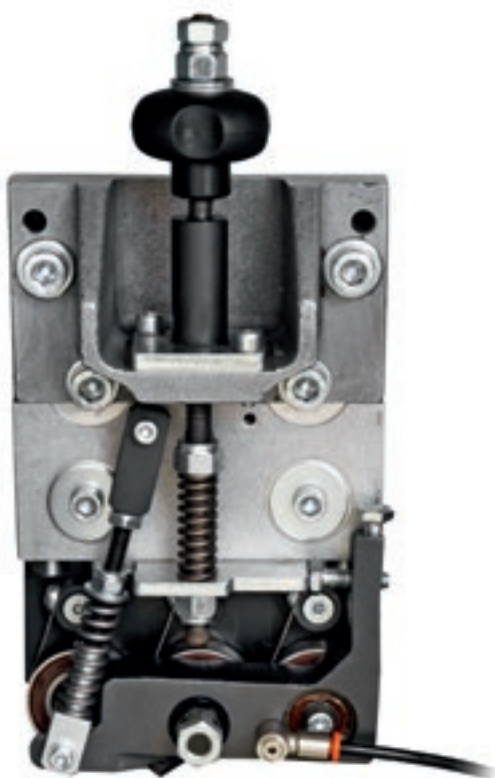
 BIESSE

FNZ8100120

HDPE



# PERFECTO ACABADO DE CUALQUIER TIPO DE MECANIZADO



El **Grupo Rascador de Cola**, que retira la parte sobrante de cola en las partes superior e inferior del panel.



**Grupo de cepillos** para la limpieza y el pulido del canto y del panel.



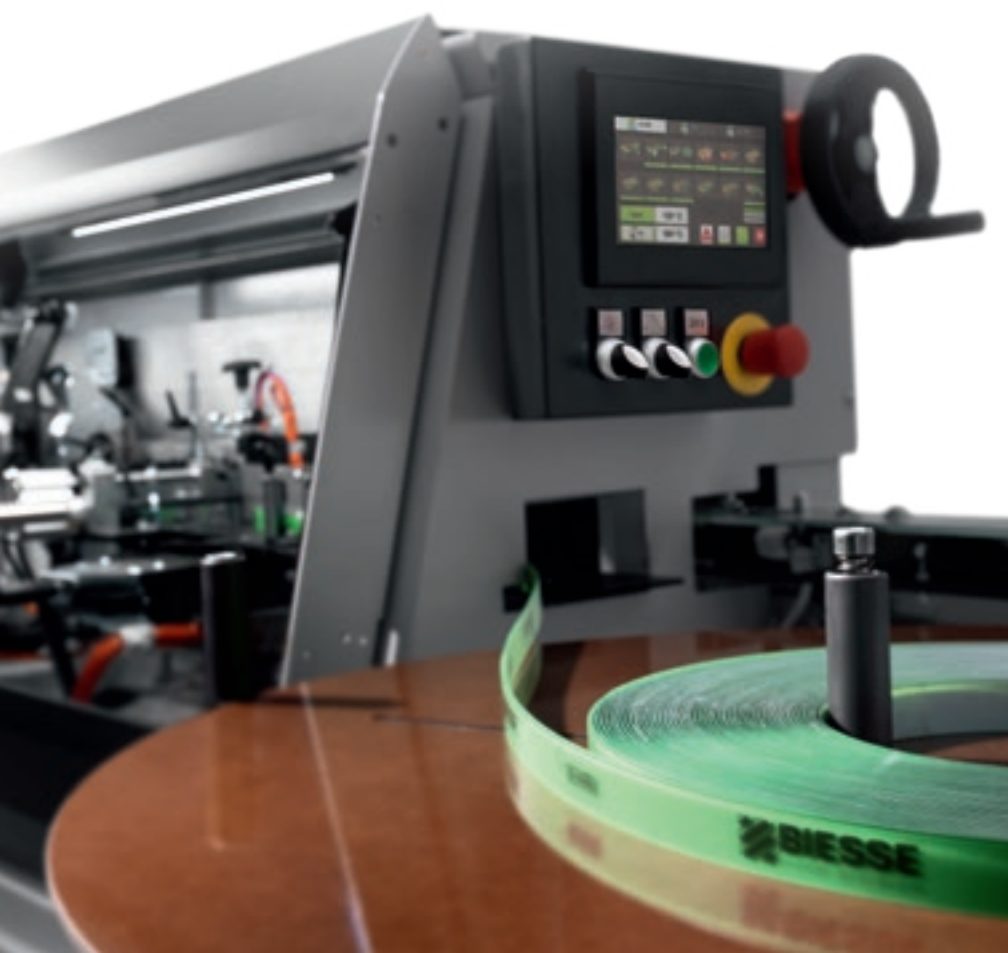
El **Grupo Fresador** permite realizar el ranurado y el fresado en la superficie inferior del panel.

# LA TECNOLOGÍA AL SERVICIO DEL USUARIO



Estadísticas avanzadas para monitorear la productividad:

- ▶ parámetros de productividad siempre disponibles
- ▶ desglose de las estadísticas de producción en totales y parciales
- ▶ Sophia Parts para encontrar y pedir piezas de recambio y estar al día en el mantenimiento.



**Nuevo control SMART TOUCH de 7 pulgadas, el único del mercado.**

Programación sencilla e inmediata al alcance de todos gracias al panel de control con pantalla táctil.

# DATOS TÉCNICOS



		L
Akron 1110	mm	2570
Akron 1120	mm	3763
Akron 1130	mm	4213

## CONFIGURACIONES

### Akron 1110



### Akron 1120



### Akron 1130



**\* No está disponible la configuración RASCADOR DE CANTOS, CEPILLOS Y FRENOS.**

Los datos técnicos y las ilustraciones no son vinculantes. Algunas imágenes pueden reproducir máquinas equipadas con accesorios opcionales. Blesse Spa se reserva el derecho de realizar cualquier modificación sin necesidad de previo aviso.

Nivel de presión sonora ponderado A (LpA) en fase de mecanizado, en el puesto del operario en la máquina con bombas de paletas LpA=86 dB(A) LwA=106 dB(A) Nivel de presión sonora ponderado A (LpA) en el puesto del operario y nivel de potencia sonora (LwA) en fase de mecanizado en la máquina con bombas de levas LpA=86 dB(A) LwA=106 dB(A) Incertidumbre de medida K 4 dB(A).

La medición se ha realizado de conformidad con la norma UNI EN 848-3:2007, UNI EN ISO 3746: 2009 (potencia sonora) y UNI EN ISO 11202: 2009 (presión sonora en el puesto de trabajo del operario) con el paso de los paneles. Los valores de ruido indicados son niveles de emisión y no representan necesariamente niveles operativos seguros. No obstante exista una relación entre los niveles de emisión y los niveles de exposición, los valores de emisión no se pueden utilizar como valores totalmente fiables para establecer si hace falta o no tomar medidas de precaución adicionales. Los factores que determinan el nivel de exposición al que está sometido el trabajador incluyen el tiempo de exposición, las características del local de trabajo, otras fuentes de polvo y ruido, etc., es decir el número de máquinas y de otros procesos adyacentes. En cualquier caso, esta información permitirá al usuario de la máquina poder evaluar mejor el peligro y el riesgo.



# MADE WITH BIESSE

## LA TECNOLOGÍA BIESSE ACOMPAÑA EL CRECIMIENTO DE STECHERT

“En estas sillas se sienta el mundo” es el lema del grupo Stechert, que se puede tomar efectivamente al pie de la letra. La que hace 60 años comenzó como una pequeña empresa manufacturera de molduras para cochecitos, carpintería para muebles y cerraduras para puertas, es hoy uno de los grandes proveedores a nivel internacional de sillas contract y de oficina, así como de muebles de acero tubular. Además, en 2011 nació la colaboración con WRK GmbH, especialista internacional para estructuras con estrado, asientos para salas de conferencias y tribunas, conectada a Stechert mediante la sociedad mercantil común STW. Para los responsables de Stechert, sin embargo, el óptimo resultado obtenido no es un buen motivo para dormirse en los laureles. Al contrario, la empresa está invirtiendo intensamente en la planta de Trautskirchen para hacer aún más eficiente y provechosa su producción. En su búsqueda de un nuevo colaborador para la maquinaria, los responsables de la empresa han elegido al fabricante italiano Biesse. “Para el proyecto, hemos elegido maquinaria que contenga ya algunas opciones y que cuente con la preinstalación para las funciones de automatización”, ex-

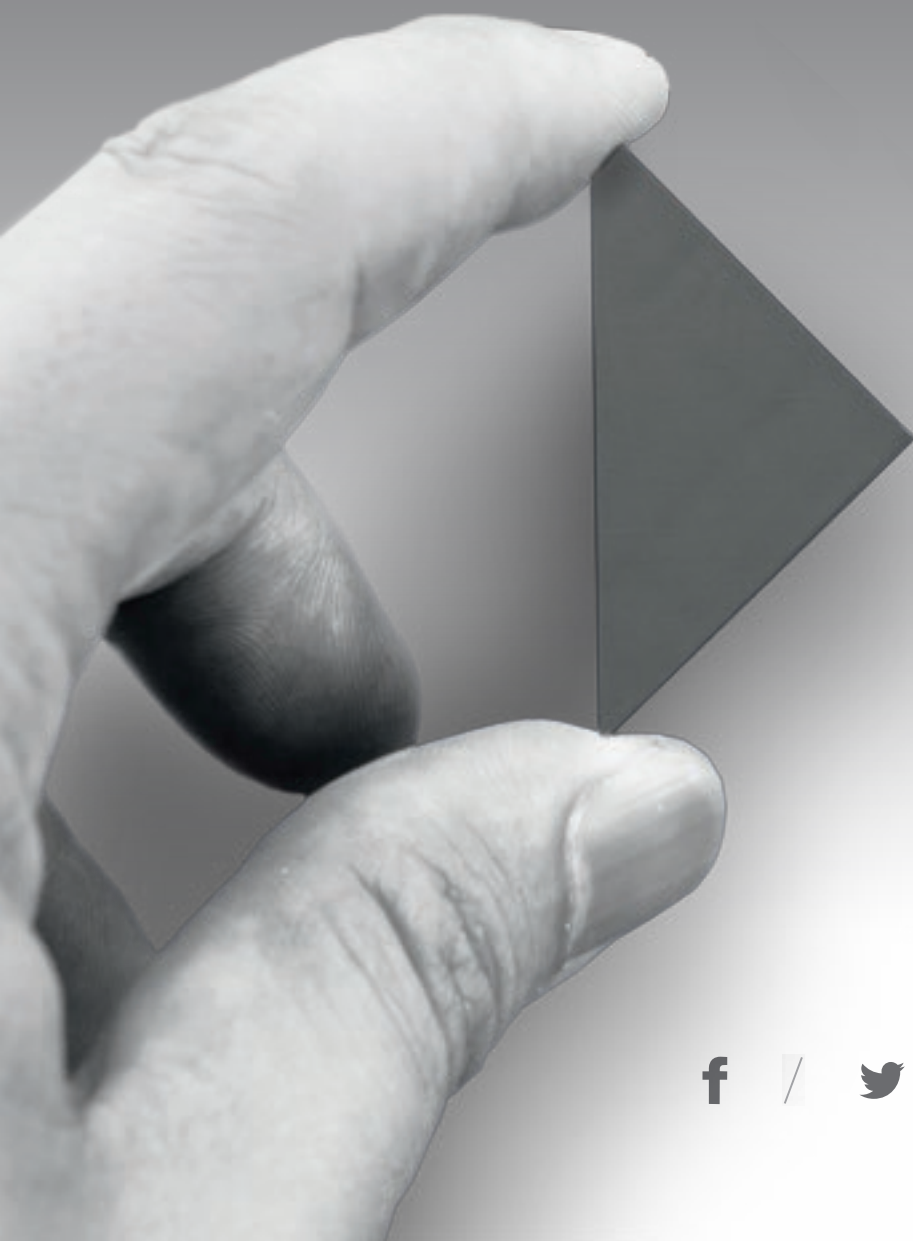
plica Roland Palm, director de área de Biesse. Se ha creado un ciclo de producción eficiente en el que los trabajadores han sido capaces de ofrecer ya lo mejor tras una breve fase de formación. Al comienzo de la producción, se encuentra una línea de corte con una seccionadora “WNT 710”. “Porque”, explica el ebanista cualificado Martin Rauscher, “queremos poder mecanizar paneles con tamaños de hasta 5,90 metros, para reducir todo lo posible los restos”. Los paneles rectangulares normales para mesas o paneles de pared se llevan directamente a las canteadoras “Stream” con la tecnología “AirForceSystem”. La canteadora Biesse de un grupo activa el material de los bordes estratificados ya no con un rayo láser, sino con aire caliente para obtener las denominadas “fugas cero”. “La calidad no tiene nada que envidiar al sistema láser; al contrario: con una potencia de conexión de 7,5 kW, los costes por metro cuadrado son mucho más bajos”, subraya el director de área de Biesse. “Queremos estar equipados también para el momento en que estampamos nosotros mismos la carpintería y por tanto tenemos que calibrar los paneles” afirma Martin Rauscher, “Lo mismo sucede obviamente con la madera maciza

y los paneles multicapa, que necesitan un lijado antes de pintarse en una empresa externa. A ambos tipos de mecanizado se dedica la lijadora “S1” Biesse. Para poder hacer frente a las exigencias del futuro, en la nave de Trautskirchen se encuentran también dos centros de mecanizado de control numérico de Biesse: un “Rover C 965 Edge” y un “Rover A 1332 R”, que se complementan a la perfección. El grupo Stechert quiere reforzar también la venta de soluciones innovadoras para acabados interiores con sistemas completos para paredes, techos, suelos y altillos. Para el corte de paneles, el grupo ha adquirido una “Sektor 470”. Para los posteriores mecanizados para geometría, ranurado y muelles así como taladros y fresados superficiales, hay dos centros de mecanizado de Biesse, un “Arrow” para las aplicaciones nesting, un “Rover B 440” y desde hace poco tiempo también una máquina de 5 ejes, el centro de mecanizado “Rover C 940 R” para poder realizar sobre todo paneles para paredes y techos elaborados tridimensionalmente.

Fuente: HK 2/2014



# LIVE THE EXPERIENC



BIESSEGROUP.COM

E



Tecnologías interconectadas y servicios avanzados que maximizan la eficiencia y la productividad, que generan una nueva experiencia de servicio al cliente.

**VIVA LA EXPERIENCIA  
DEL GRUPO BIESSE EN  
NUESTROS CAMPUS  
ALREDEDOR DEL MUNDO.**

 **BIESSEGROUP**

