

# AK RON 1100

BORDATRICI MONOLATERALI  
AUTOMATICHE

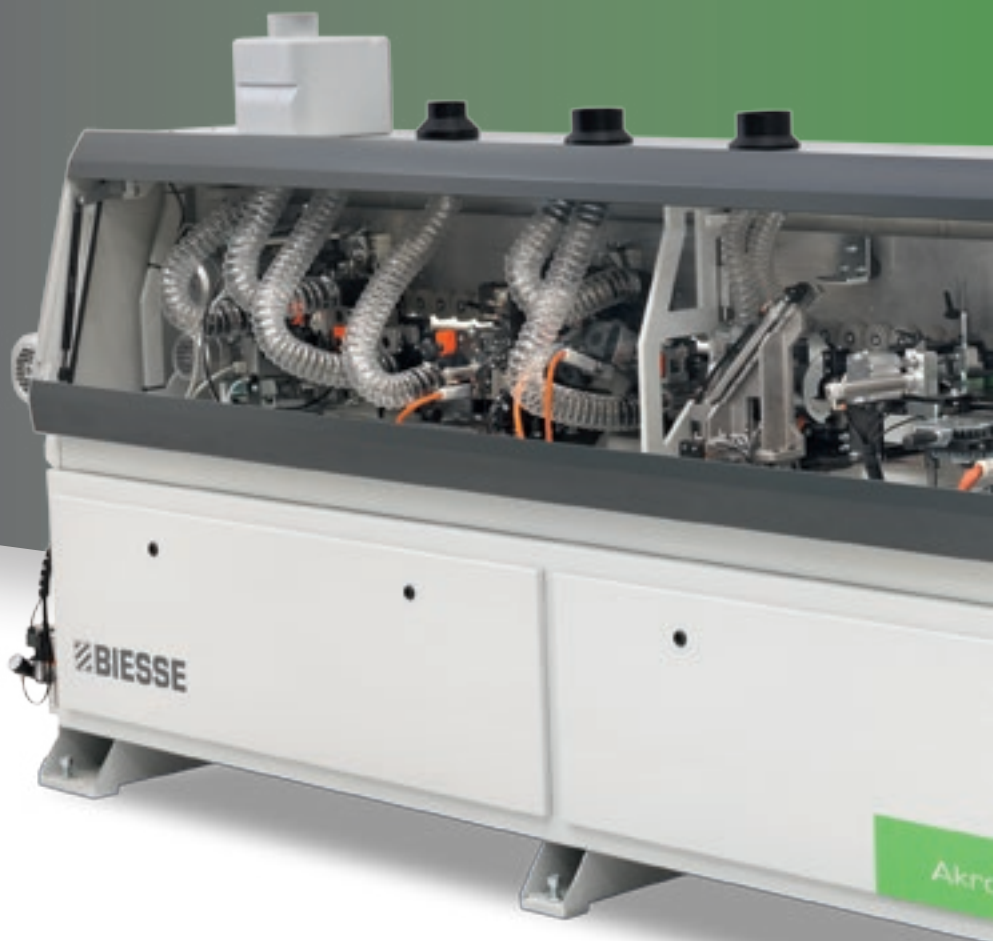


 **BIESSE**

 YEARS

 BIESSEGROUP

# SEMPLICE, COMPATTA UNICA NEL SUO GENERE



## IL MERCATO CHIEDE

un cambiamento nei processi produttivi che consenta di accettare il **maggior numero di commesse possibili**. Tutto ciò mantenendo alti standard di qualità, personalizzazione dei manufatti con tempi di consegna rapidi e certi e soddisfacendo le richieste degli architetti più creativi.

## BIESSE RISPONDE

con **soluzioni tecnologiche** che valorizzano e supportano l'abilità tecnica e la conoscenza dei processi e dei materiali. **Akron 1100** è la bordatrice monolaterale automatica più piccola della gamma, unica sul mercato, rivolta al piccolo artigiano e le aziende che cercano semplicità di utilizzo e massima qualità, standard comuni a tutti i prodotti della gamma Biesse.



## **AKRON** 1100

- ✓ ELEVATA QUALITÀ, MADE IN BIESSE
- ✓ TECNOLOGIA DI ULTIMA GENERAZIONE ACCESSIBILE A TUTTI
- ✓ ATTENZIONE E CURA DEL DETTAGLIO
- ✓ MASSIMA SEMPLICITÀ DI UTILIZZO.

# ELEVATA QUALITÀ MADE IN BIESSE

Biesse, da sempre attenta alla qualità a 360°, sviluppa tecnologie di qualità che lavorano garantendo la massima qualità del prodotto finito.



Finitura perfetta grazie al **Gruppo Rettificatore a 2 motori** con intervento automatico.



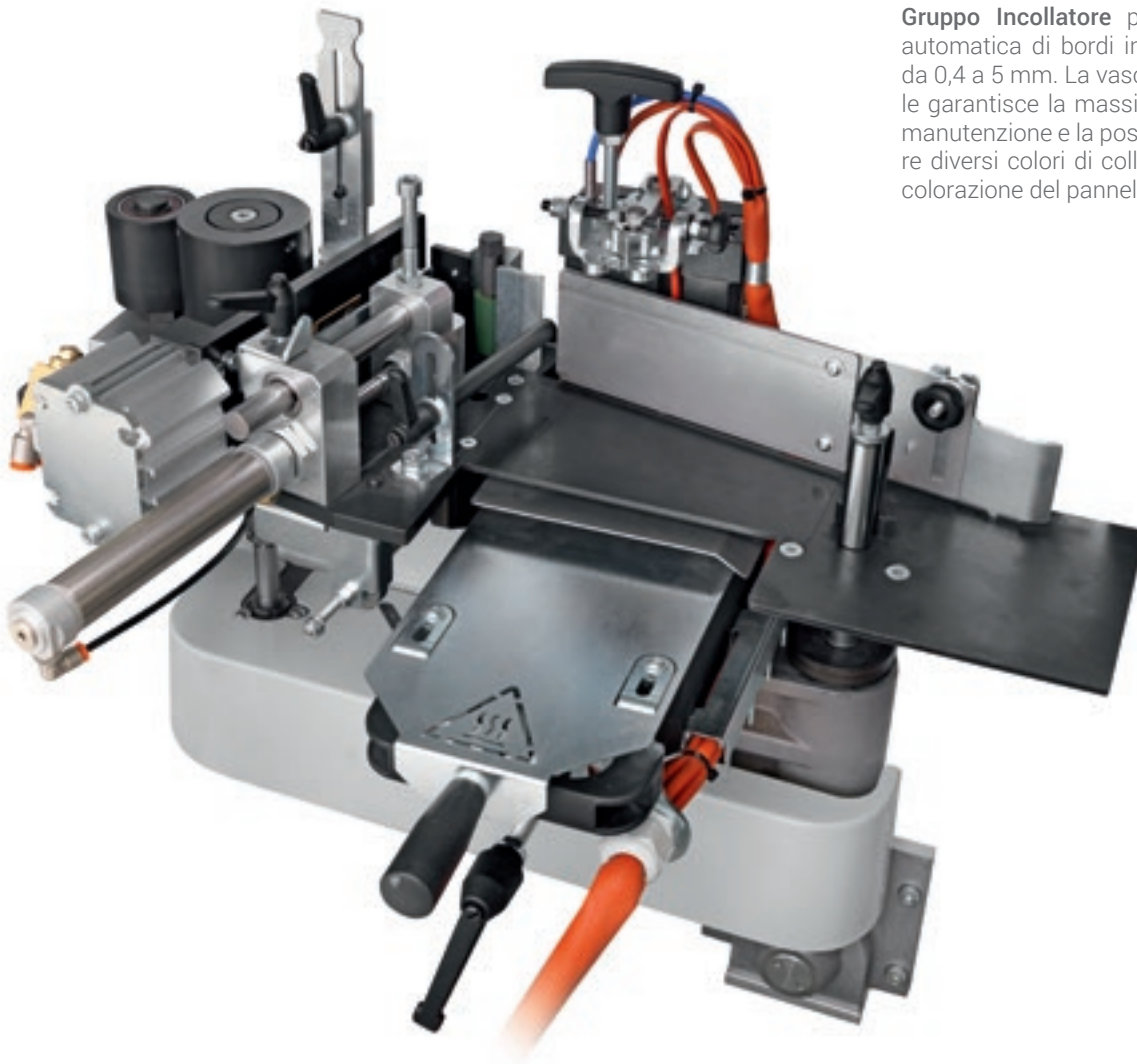
Akron monta di serie su tutte le macchine solo elettromandri-  
ni della serie esclusiva Rotax. Si tratta di elettromandri-  
ni ad altissima qualità, progettati e realizzati da HSD, azienda lea-  
der nel settore, che garantiscono elevate potenze, dimensioni  
compatte e altissimi standard di finitura.

# TECNOLOGIA DI ULTIMA GENERAZIONE ACCESSIBILE A TUTTI

Un team dedicato a Ricerca e Sviluppo progetta soluzioni di ultima generazione per soddisfare le richieste del mercato e per offrire una tecnologia all'avanguardia, affidabile e prestante.



**Gruppo Incollatore** per l'applicazione automatica di bordi in rotolo e strisce da 0,4 a 5 mm. La vasca colla removibile garantisce la massima semplicità di manutenzione e la possibilità di utilizzare diversi colori di colla in accordo alla colorazione del pannello.



# EDGE BANDING STARTS HERE

## LA QUALITÀ NON È MAI STATA COSÌ SEMPLICE

Akron 1100 è la bordatrice monolaterale più piccola della gamma, rivolta ai piccoli produttori che devono modernizzare la propria tecnologia o ai falegnami che vogliono automatizzare la propria produzione.

Dotata di una componentistica di alto livello, elettromandriani HSD, controllo Touch da 7 pollici, vasca colla removibile, struttura rigida e guide lineari che esprimono l'eccellenza ingegneristica concretizzata nella macchina.

**Akron 1100: Semplice, compatta, Made in Biesse.**



BIESSE

# MASSIMA PRECISIONE DI LAVORAZIONE



Affidabilità e precisione di taglio grazie al **Gruppo Intestatore** per eliminare l'eccedenza del bordo in testa e coda del pannello.



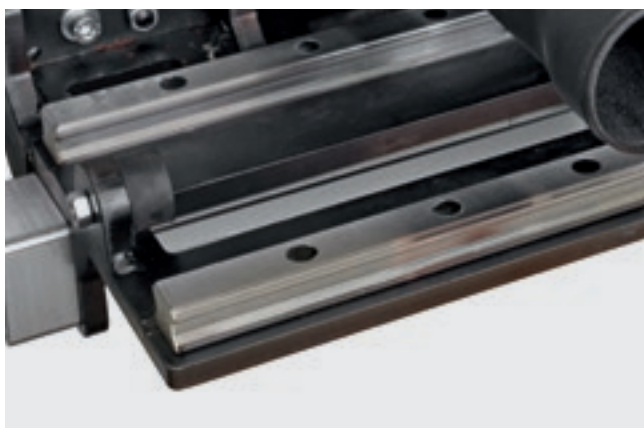
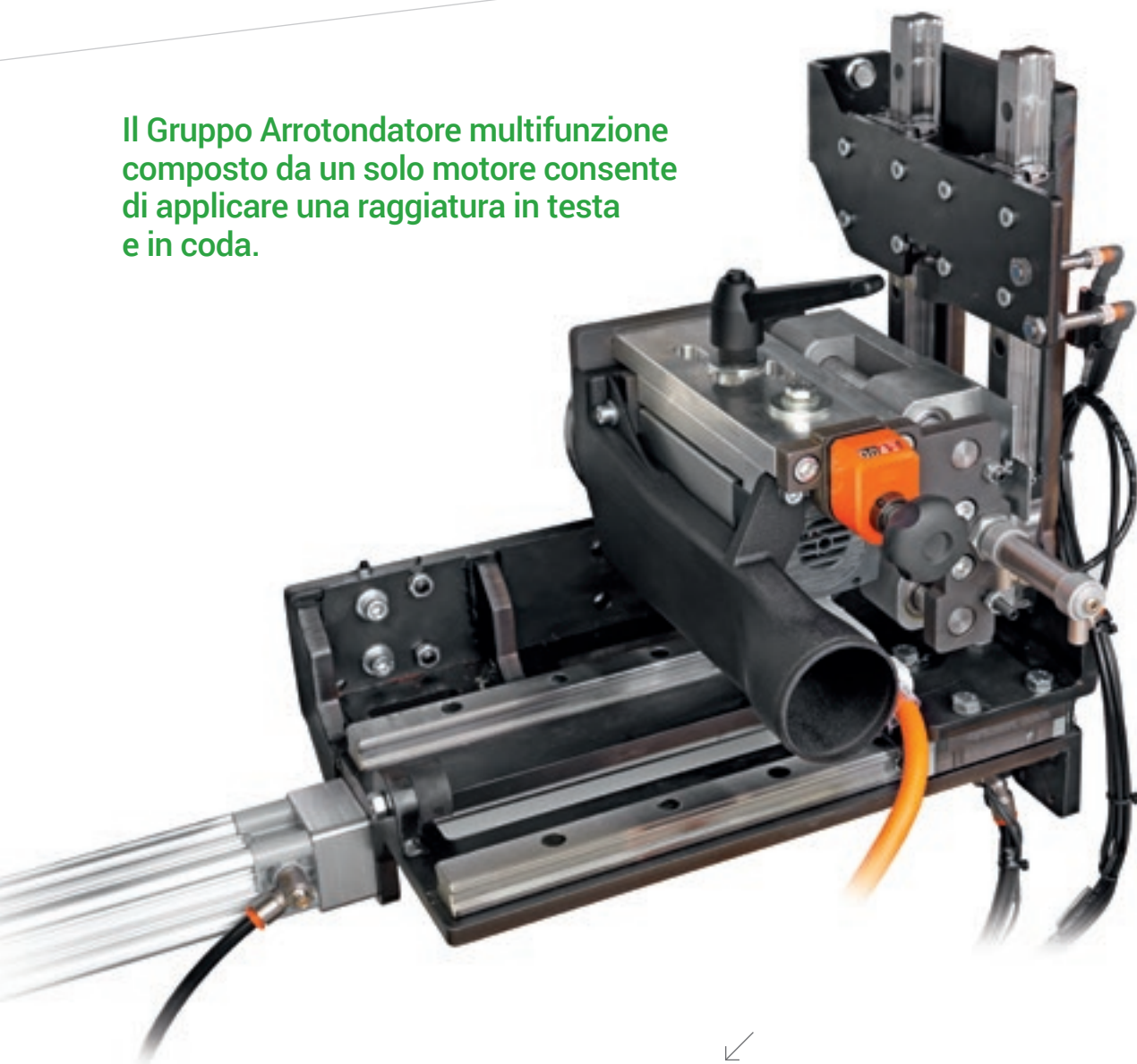
Qualità del prodotto  
senza precedenti  
e semplicità di utilizzo  
grazie a soluzioni  
tecnologiche create  
per semplificare il lavoro  
quotidiano.



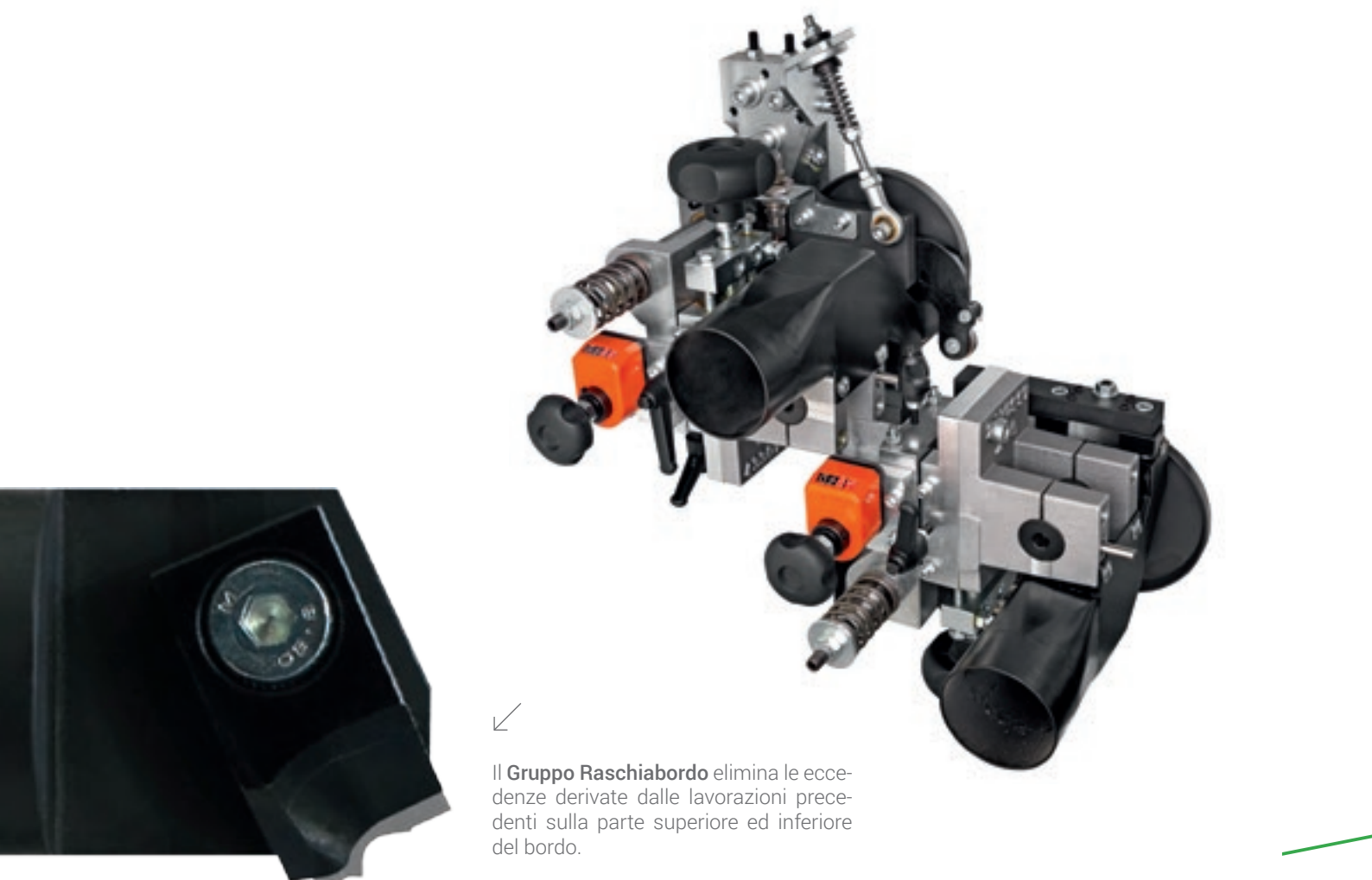
Gruppo Spigolatore per la refilatura del bordo,  
completo di 2 motori ad alta frequenza.

# PRODOTTI DI ALTA QUALITÀ

Il Gruppo Arrotondatore multifunzione  
composto da un solo motore consente  
di applicare una raggiatura in testa  
e in coda.



Struttura rigida e le guide lineari con  
pattini a ricircolo di sfere garantiscono  
massima stabilità e precisione delle la-  
vorazioni nel tempo.



Il Gruppo Raschiabordo elimina le eccedenze derivate dalle lavorazioni precedenti sulla parte superiore ed inferiore del bordo.

# ROTAX ELECTRO SPIND LES

## TECNOLOGIA ESCLUSIVA

**Biesse progetta e realizza direttamente tutte le componenti di alta qualità per i suoi macchinari.**

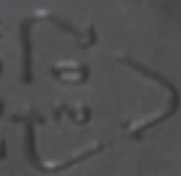
La serie di elettromandri Rotax è standard ed esclusiva su tutte le macchine bordatrici Biesse, ed è la stessa tecnologia usata nella serie di bordatrici di alta gamma e nei centri di lavoro a controllo numerico. Garantiscono elevate potenze, dimensioni compatte e altissimi standard di finitura. Progettati e realizzati da HSD, azienda leader nel settore, gli elettromandri Rotax rappresentano il massimo dell' eccellenza in ingegneria.



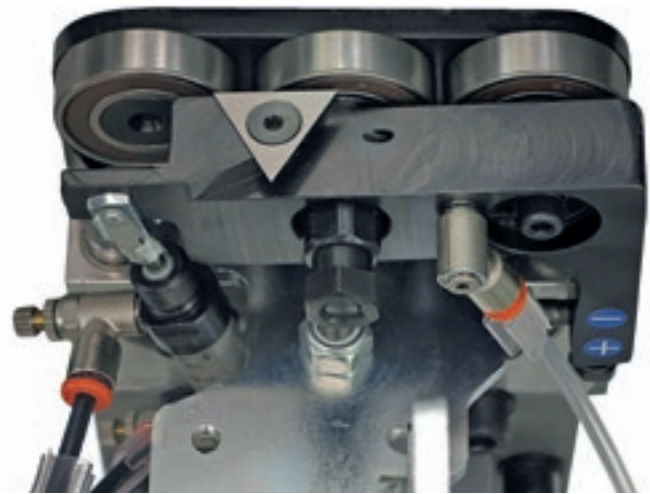
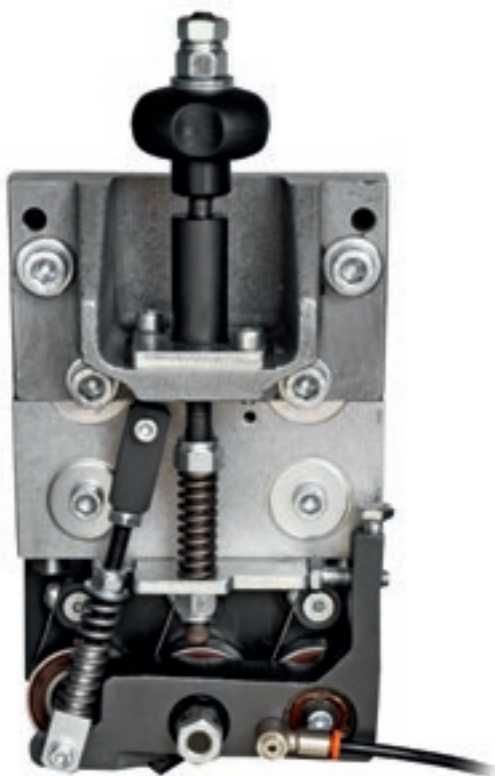
 BIESSE

FNZ8100120

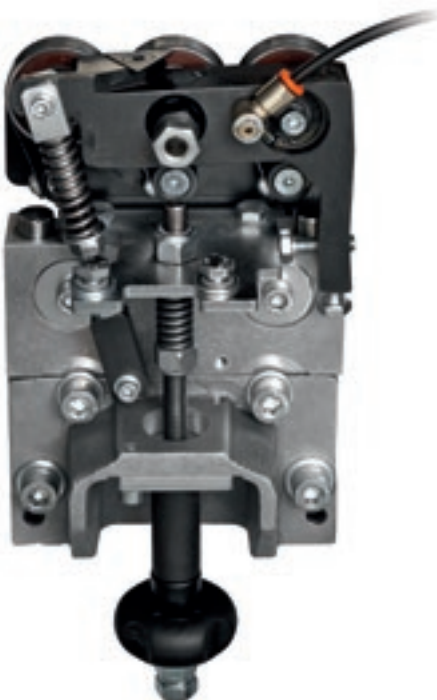
HDPE



# PERFETTA FINITURA DI OGNI TIPOLOGIA DI LAVORAZIONE



Il **Gruppo Rachiacolla** che rimuove gli eccessi di colla nella parte superiore ed inferiore del pannello.



**Gruppo spazzole** per la pulizia e la lucidatura del bordo e del pannello.



Il **Gruppo Fresatore** permette di realizzare la scanalatura e la fresatura sulla superficie inferiore del pannello.

# TECNOLOGIA A SERVIZIO DELL'UTILIZZATORE



Statistica Avanzata per il monitoraggio della produttività:

- parametri della produttività sempre disponibili
- suddivisione delle statistiche di produzione in totale e parziale
- Sophia Parts per trovare e ordinare ricambi ed essere aggiornati sulla manutenzione.



**Nuovo controllo SMART TOUCH da 7 pollici, unico sul mercato.**

Una programmazione semplice e immediata alla portata di tutti grazie al pannello di controllo touch screen.

# DATI TECNICI



		L
Akron 1110	mm	2570
Akron 1120	mm	3763
Akron 1130	mm	4213

## CONFIGURAZIONI DISPONIBILI

### Akron 1110



### Akron 1120



### Akron 1130



\* La configurazione RASCHIABORDO, SPAZZOLE E FRESATORE non è disponibile.

Dati tecnici ed illustrazioni non sono impegnativi. Alcune foto possono riprodurre macchine complete di opzionali. Biesse Spa si riserva il diritto di apportare eventuali modifiche senza preavviso.

Livello di pressione sonora ponderato A (LpA) in lavorazione posto operatore su macchina con pompe a palette Lpa=86dB(A) Lwa=106dB(A) Livello di pressione sonora ponderato A (LpA) posto operatore e livello di potenza sonora (LwA) in lavorazione su macchina con pompe a camme LpA=86dB(A) LwA=106dB(A) Incertezza di misura K dB(A) 4

Il rilevamento è stato eseguito rispettando la norma UNI EN 848-3:2007, UNI EN ISO 3746: 2009 (potenza sonora) e UNI EN ISO 11202: 2009 (pressione sonora posto operatore) con passaggio pannelli. I valori di rumorosità indicati sono livelli di emissione e non rappresentano necessariamente livelli operativi sicuri. Nonostante esista una relazione fra livelli di emissione e livelli di esposizione, questa non può essere utilizzata in modo affidabile per stabilire se siano necessarie o meno ulteriori precauzioni. I fattori che determinano il livello di esposizione a cui è soggetta la forza lavoro comprendono la durata di esposizione, le caratteristiche del locale di lavoro, altre fonti di polvere e rumore ecc., cioè il numero di macchine ed altri processi adiacenti. In ogni caso, queste informazioni consentiranno all'utente della macchina di effettuare una migliore valutazione del pericolo e del rischio.



# MADE WITH BIESSE

## LA TECNOLOGIA BIESSE ACCOMPAGNA LA CRESCITA DI STECHERT

“Su queste sedie siede il mondo” è il motto del gruppo Stechert che può essere effettivamente preso alla lettera. Quella che 60 anni fa è iniziata come una piccola azienda manifatturiera di modanature per carrozzine, serramenti per mobili e serrature per porte, oggi è uno dei grandi fornitori a livello internazionale di sedie contract e da ufficio nonché di mobili in acciaio tubolare. Inoltre dal 2011 è nata la collaborazione con WRK GmbH, specialista internazionale per strutture a podio, sedili per sale conferenze e tribune, collegata a Stechert tramite la comune società commerciale STW.

Per i responsabili di Stechert, tuttavia, l'ottimo risultato ottenuto non è un buon motivo per riposare sugli allori.

Al contrario, l'azienda sta investendo corposamente sul sito di Trautskirchen per rendere ancora più efficiente e proficua la propria produzione. Nella ricerca di un nuovo partner per i macchinari, i responsabili aziendali hanno scelto il produttore italiano Biesse. “Per il progetto abbiamo scelto macchinari che contenessero già alcune opzioni e fossero predisposti per le funzioni di automazio-

ne”, spiega Roland Palm, Area manager di Biesse. E' stato creato un ciclo produttivo efficiente in cui i lavoratori sono stati in grado di dare il meglio già dopo una breve fase di addestramento.

All'inizio della produzione si trova la sezionatrice ad una linea di taglio “WNT 710”. “Perché”, spiega l'ebanista qualificato Martin Rauscher, “vogliamo poter lavorare pannelli anche grandi 5,90 metri, per ridurre il più possibile gli sfridi.” I normali pannelli rettangolari per tavoli o pannelli da parete sono portati direttamente alla bordatrice “Stream” con la tecnologia “AirForceSystem”. La bordatrice Biesse di un gruppo che attiva il materiale dei bordi stratificato non più con un raggio laser, bensì con aria calda per ottenere le cosiddette “fughe zero”.

“La qualità non ha nulla da invidiare al sistema laser, al contrario: con una potenza di allacciamento di 7,5 kW, i costi per metro quadro sono molto più bassi”, sottolinea l'area manager Biesse.

“Vogliamo essere attrezzati anche per quando stampiamo noi stessi il serramento e dobbiamo quindi calibrare i pannelli” afferma Martin Rauscher, “Lo stes-

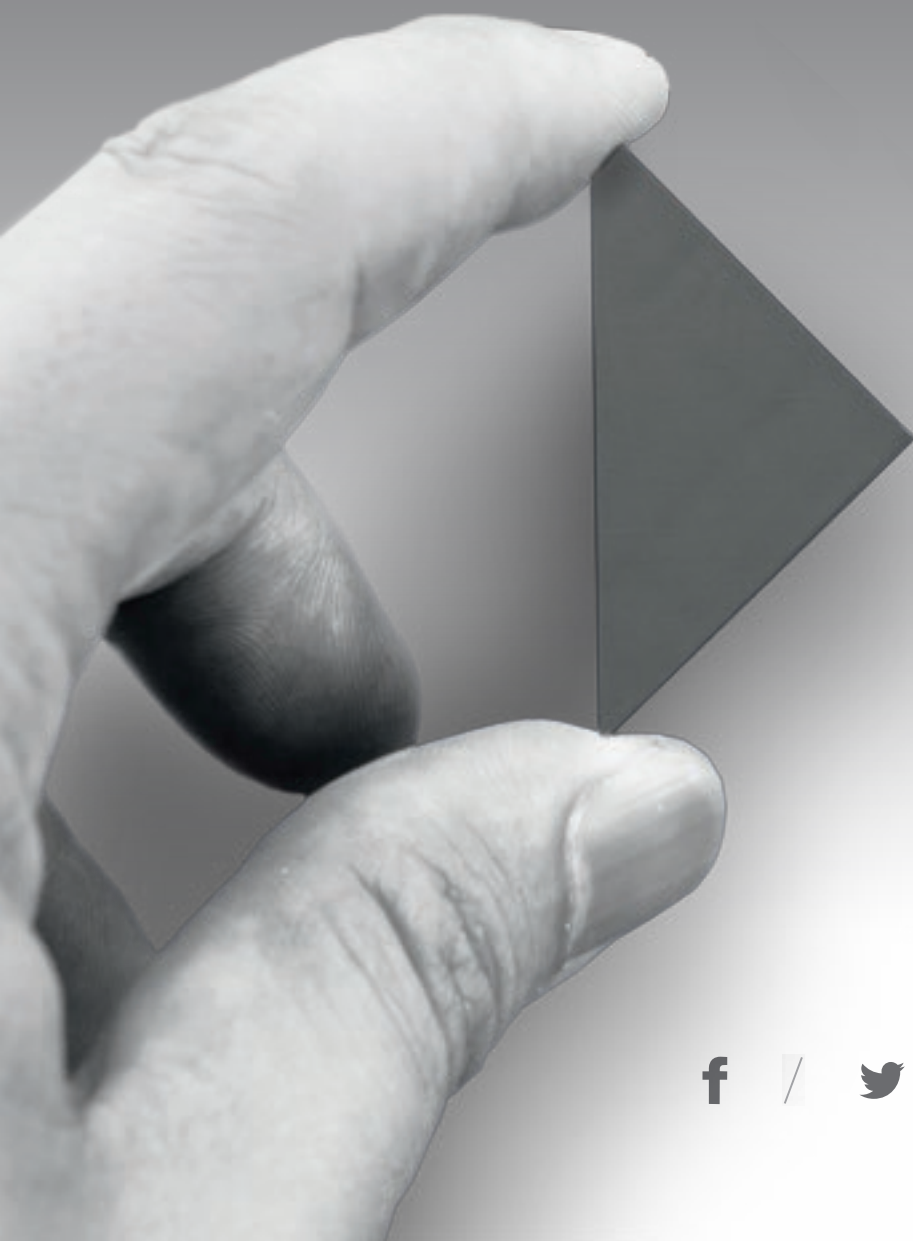
so vale ovviamente per il legno massello e i pannelli multiplex, che necessitano di una molatura prima di essere verniciati in una ditta esterna. Ad entrambi i tipi di lavorazione è dedicata la levigatrice “S1” Biesse. Per poter far fronte alle esigenze del futuro, nel capannone di Trautskirchen si trovano anche due centri di lavoro a controllo numerico di Biesse: un “Rover C 965 Edge” ed un “Rover A 1332 R”, che si completano perfettamente.

Il gruppo Stechert vuole rafforzare anche la vendita di soluzioni innovative per finiture interne con sistemi completi per pareti, soffitti, pavimenti e soppalchi. Per la sezionatura dei pannelli il gruppo ha acquistato una “Sektor 470”. Per le ulteriori lavorazioni per geometria, scanalatura e molle nonché fori e fresature superficiali, vi sono due Centri di lavoro di Biesse, un “Arrow” per le applicazioni nesting, un “Rover B 440” e di recente anche una macchina a 5 assi, il Centro di lavoro “Rover C 940 R” per poter realizzare soprattutto pannelli per pareti e soffitti elaborati tridimensionalmente.

Fonte: HK 2/2014



# LIVE THE EXPERIENC



BIESSEGROUP.COM

E



Da 50 anni tecnologie interconnesse e servizi evoluti in grado di massimizzare l'efficienza e la produttività, generando nuove competenze al servizio del cliente.

**VIVI L'ESPERIENZA  
BIESSE GROUP NEI  
NOSTRI CAMPUS  
NEL MONDO.**

 **BIESSEGROUP**

