

Kantenanleimmaschinen Optimat KDN 980 2C + KDF 990 2C



Perfekte Kanten für anspruchsvolle Kunden

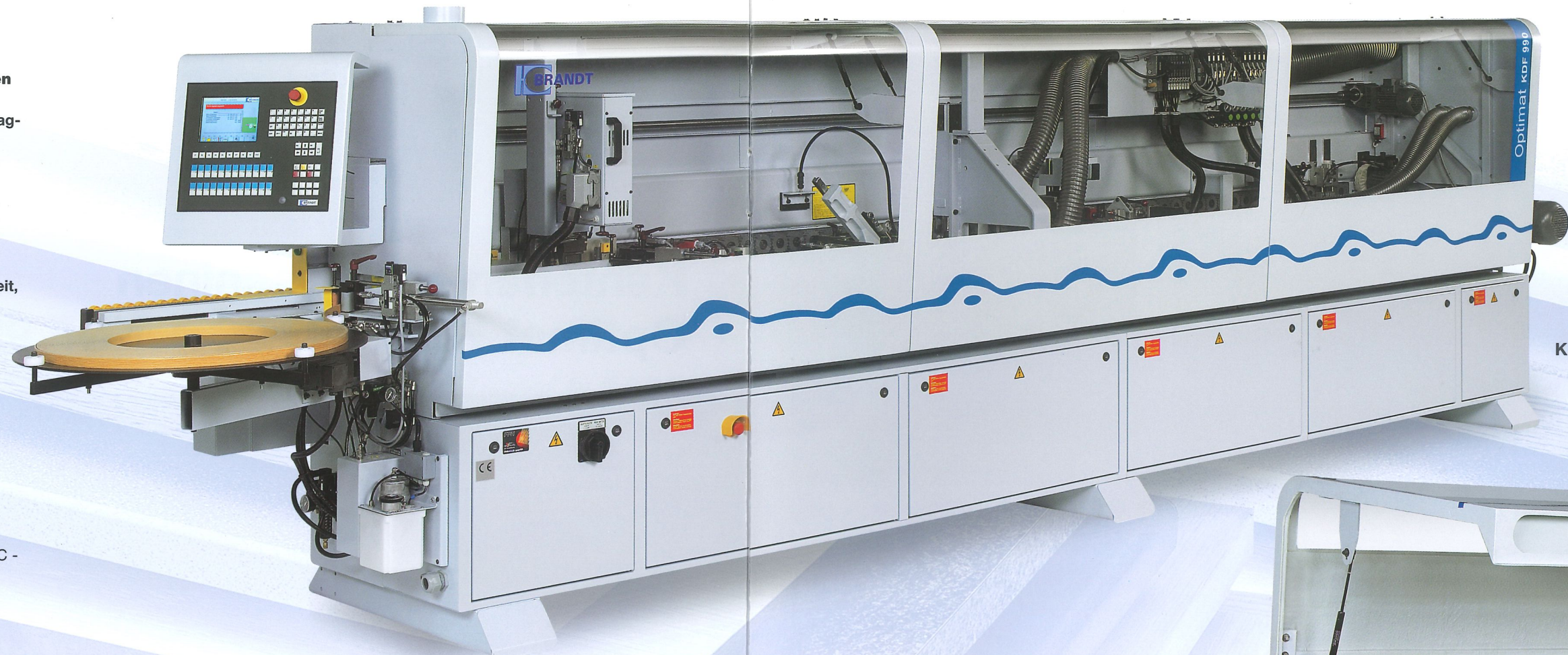


Optimat: Mehr muss High-Tech nicht kosten

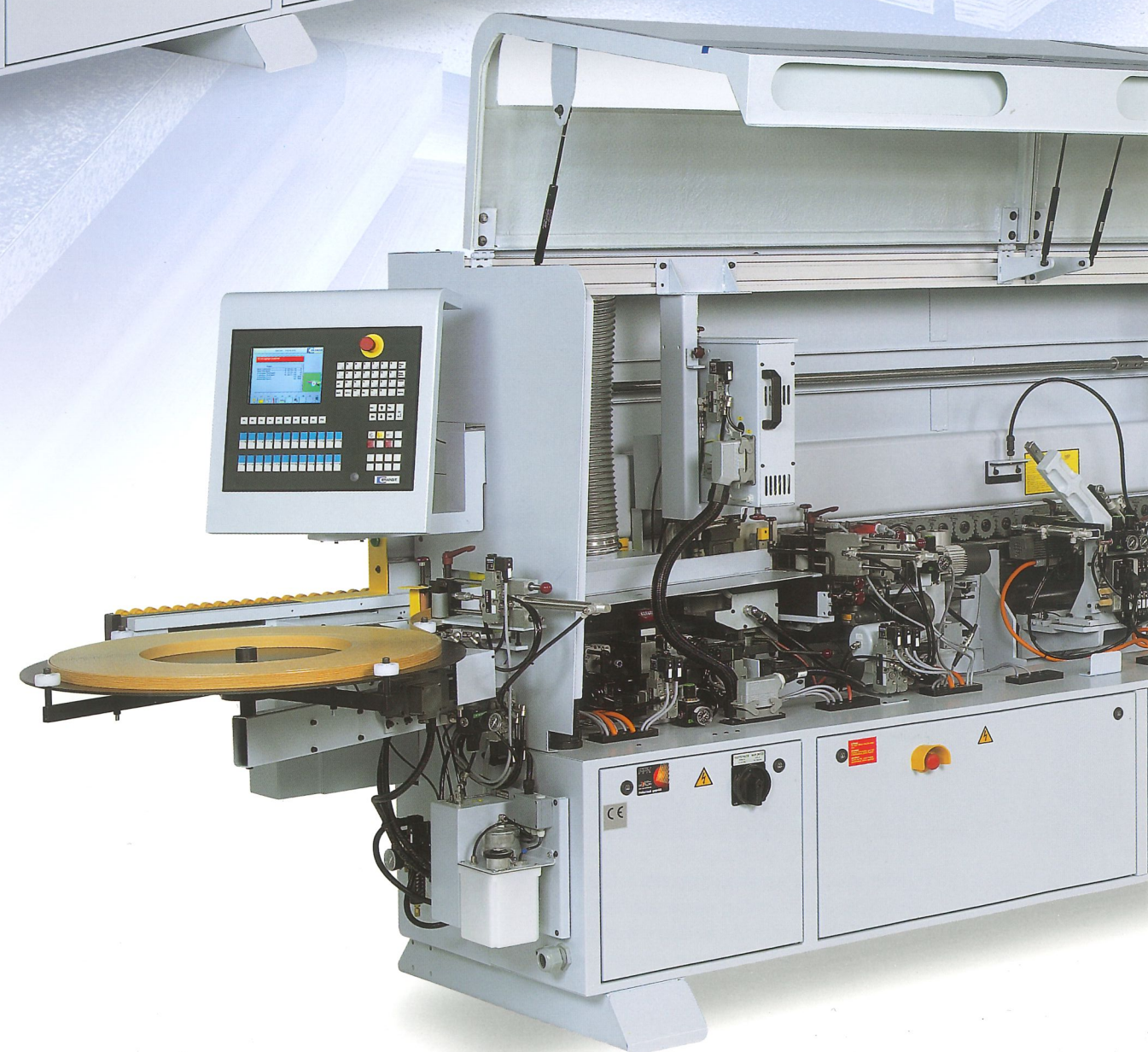
Mit „Optimat 2“ präsentiert die Homag-Gruppe jetzt eine neue Maschinen-genera-tion für die Holzverarbeitende Industrie sowie das Holz-Handwerk, die noch stärker auf die Bedürfnisse unserer Kunden abgestimmt sind. Alle Optimaten verfügen über die gleiche Spitzentechnik, die gleiche legendäre Qualität und Zuverlässigkeit, die Sie schon immer von der Homag-Gruppe kennen. Da wir die Optimaten jedoch in Serie produzieren, wird's entscheidend preiswerter für Sie.

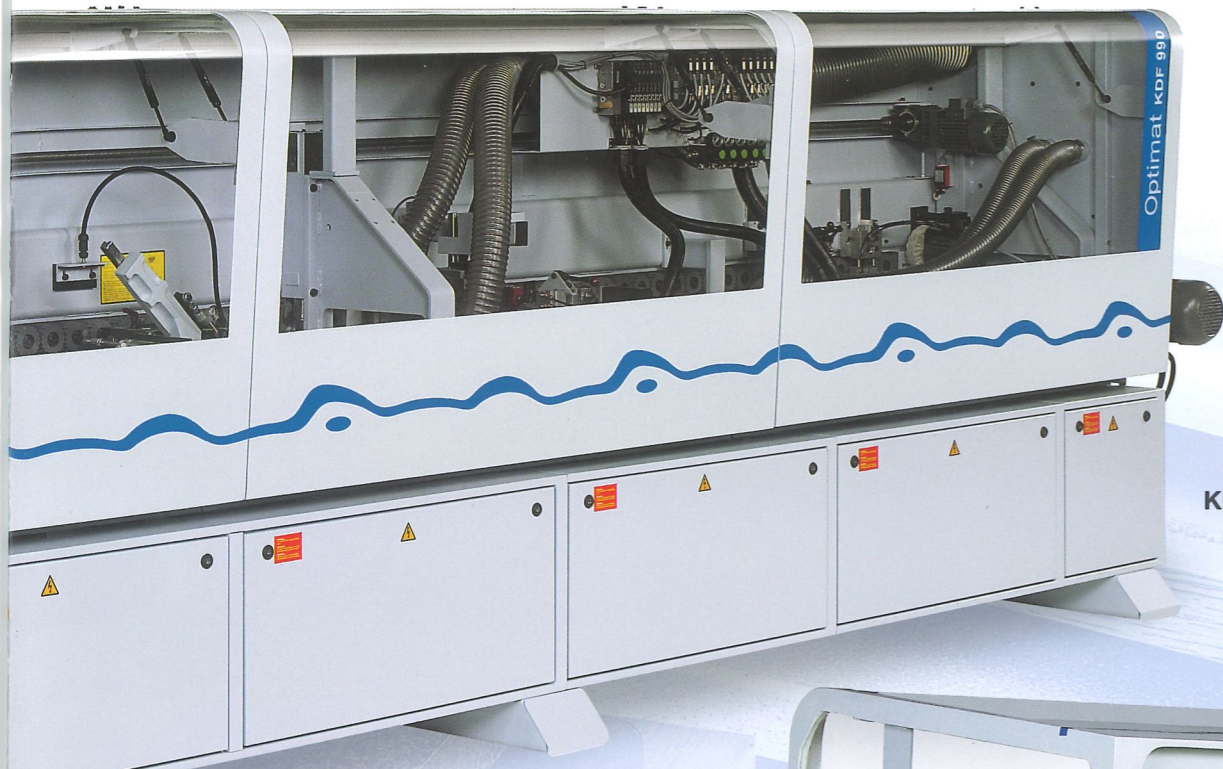
Zukunftsorientiertes Maschinendesign

Neben der Technik setzen die Neuentwicklungen Optimat KDN 980 2C - KDF 990 2C auch im Maschinendesign neue Maßstäbe. Ein Maximum an Werterhaltung ist so über viele Jahre gewährleistet.

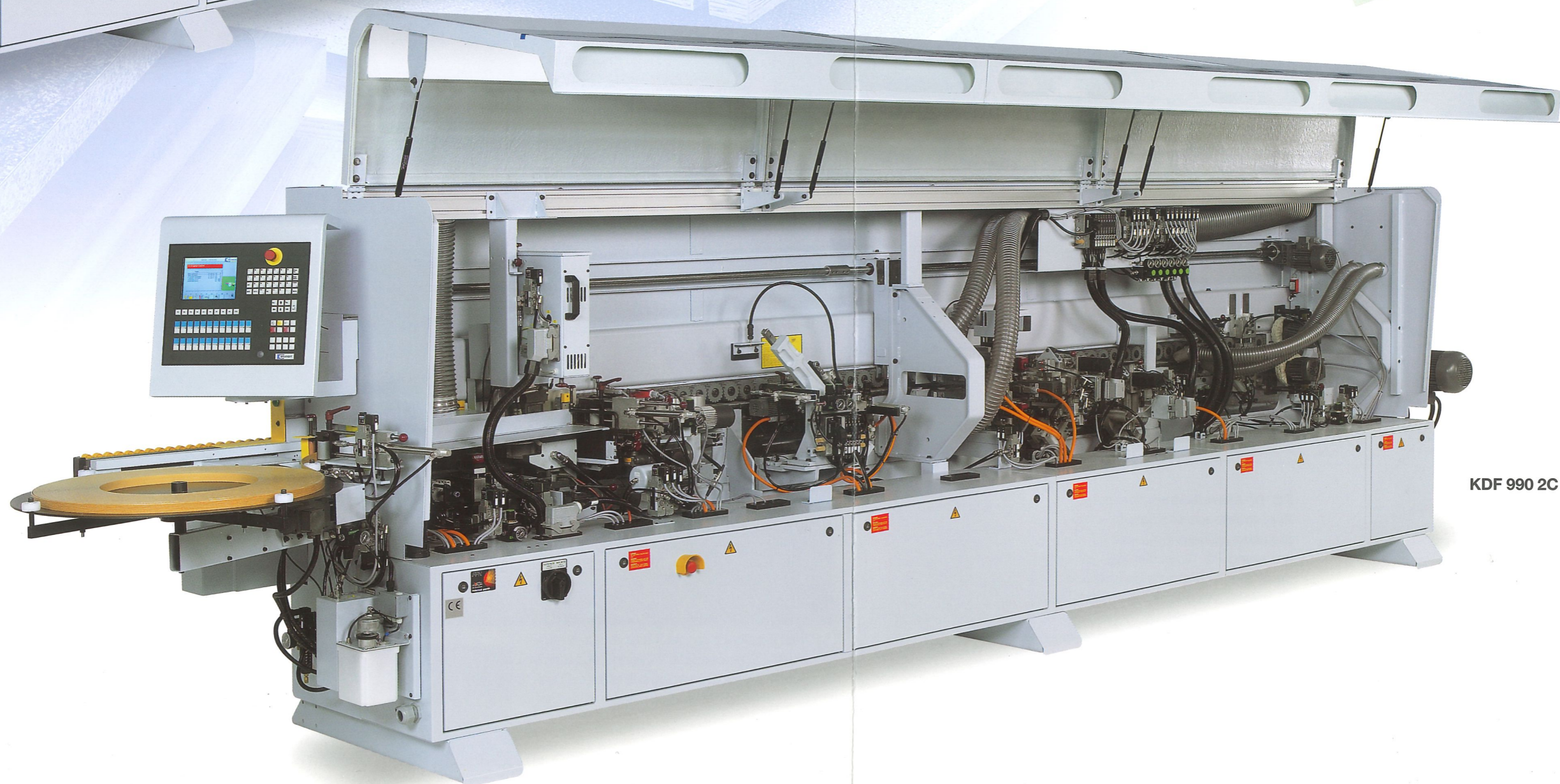


KDF 990 2C





KDF 990 2C

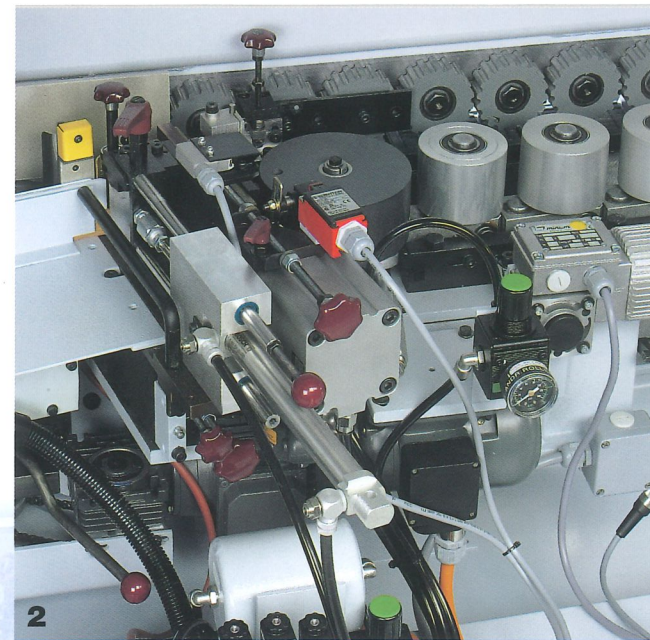
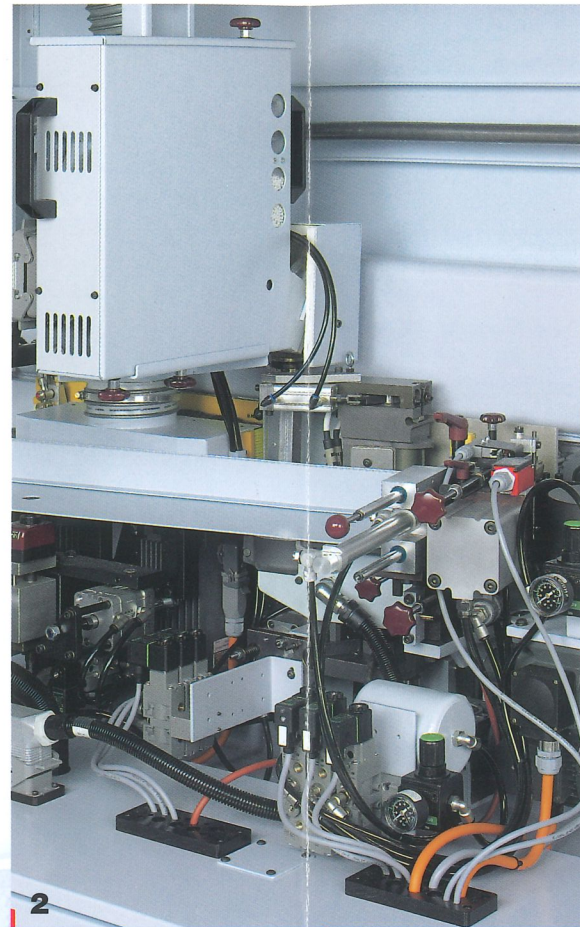
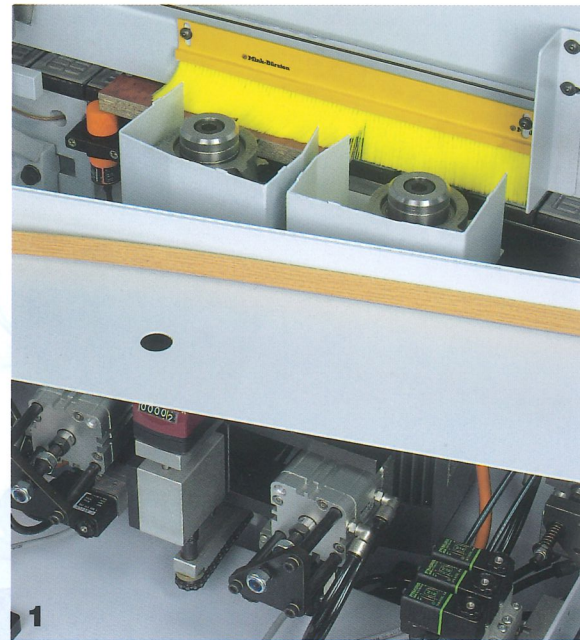
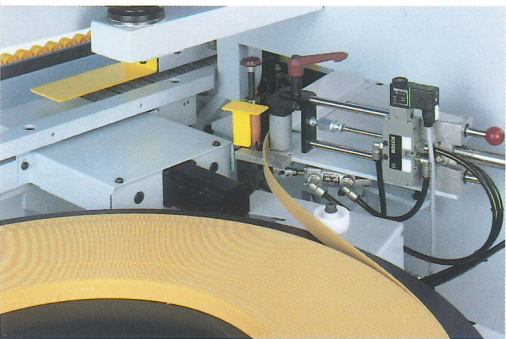


KDF 990 2C

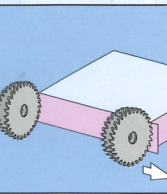
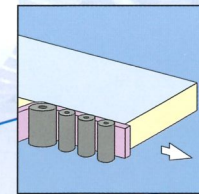
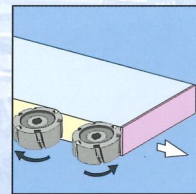
Bedienfreundliche Bearbeitungsaggregate

Leistungsfähige Bearbeitungsaggregate für eine flexible Produktion

Gemeinsam ist allen Bearbeitungsaggregaten die hohe Präzision, schnelle Umrüstbarkeit, wartungsfreundliche Konstruktion sowie der hohe Sicherheitsstandard.

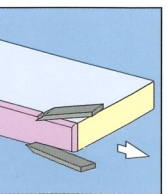
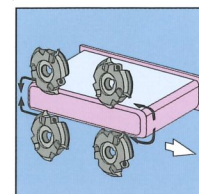
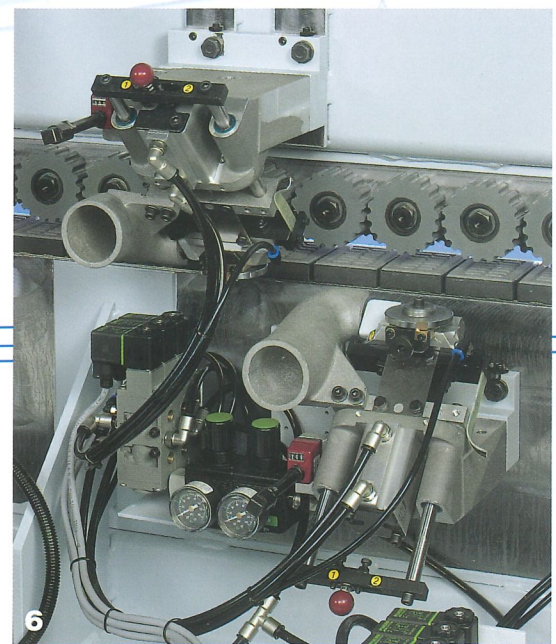
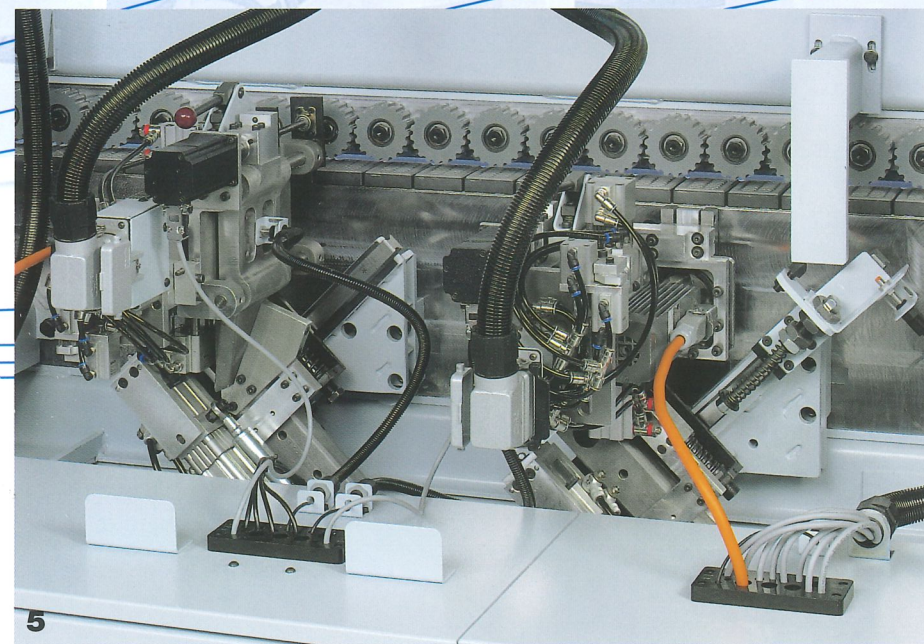


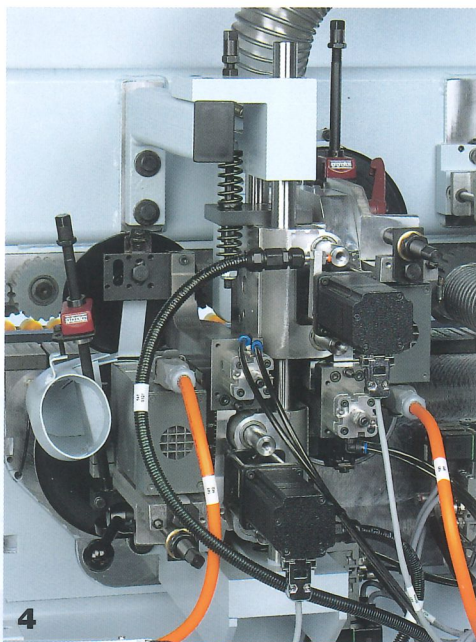
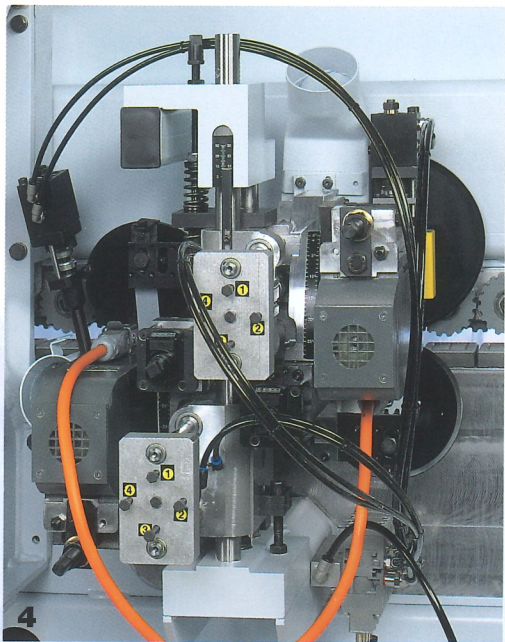
Automatische Einzugsvorrichtung für Rollenware außerhalb des Haubenbereichs (optional).



PC 16-Maschinensteuerung

Alle Modelle werden bereits in der Standardausführung mit der Komfortsteuerung PC 16 ausgerüstet, die sich durch ihre einfache Bedienung und Übersichtlichkeit auszeichnet. Rüstzeiten werden extrem verkürzt, da beliebig viele Bearbeitungsprogramme speicherbar sind. Eine Betriebsdatenerfassung sowie eine Klartext-Diagnose gehören zum Standard. Das serienmäßige Modem ermöglicht eine Ferndiagnose.





1. Fügefräsaggregat

Für optimale Kantenqualität. Zwei Fräsmotoren je 2,2 kW, 12.000 U/min., bestückt mit DIA-Fügefräsern, Drehrichtung Gleich-/Gegenlauf.

2. QUICKMELT-Verleimaggreat

Auslaufsicheres Schnellheizbecken einschl. QUICKMELT-Vorschmelzeinheit. Infrarot-Strahler für erhöhte Leimqualität. Automatischer Kanteneinzug für Rollen und Fixlängen.

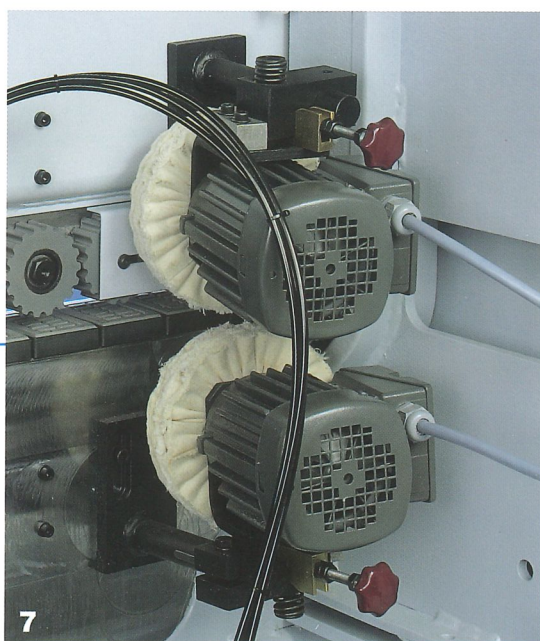
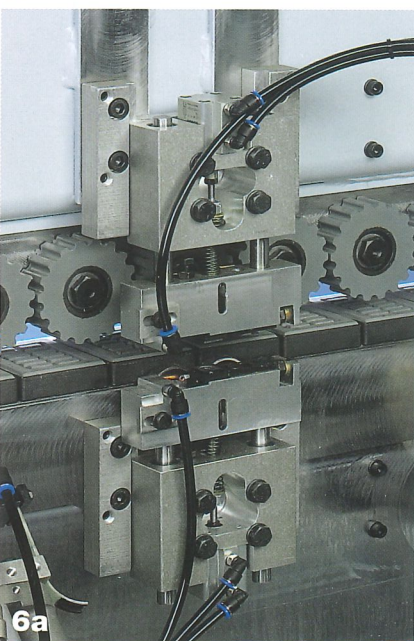
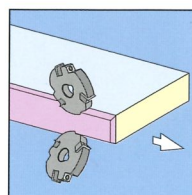
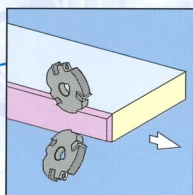
3. Kappaggregat Fase/Gerade

Zwei Motoren, je 0,8 kW, 12.000 U/min. inkl. pneumatischer Verstellung Fase/Gerade.

4. Bündigfräs - Kombination

Zwei Bündigfräsaggregate mit je zwei Fräsmotoren, jeweils schwenkbar 0 – 25°.

1. Aggregat mit 2 Motoren je 1,5 kW, 200 Hz, 12.000 U/min zum Gerade - / Fasefräsen mit pneumatischer Verstellung.
2. Aggregat mit 2 Motoren je 0,55 kW, 200 Hz, 12.000 U/min bestückt mit Kombi-Fräsern Radius / Fase mit pneumatischer Verstellung und Servomotoren (optional).



5. Formfräsaggregat

Zum Eckenrunden. 2 Motoren, je 0,35 kW, 12.000 U/min., bestückt mit WPL Radiusfräsern.

6. Profilziehklinge / Radius - Fase

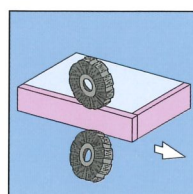
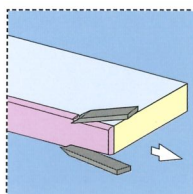
Zum Abziehen / Glätten von Radien oder Fasen. Mit pneumatischer Verstellung vom Bedienpult (optional).

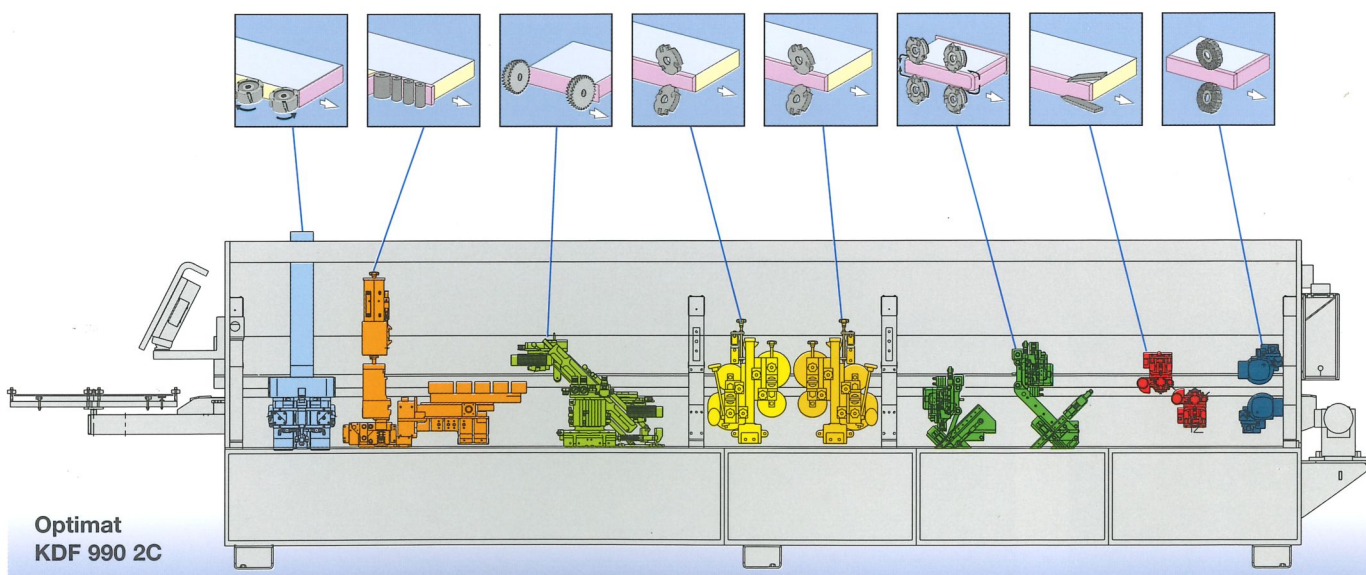
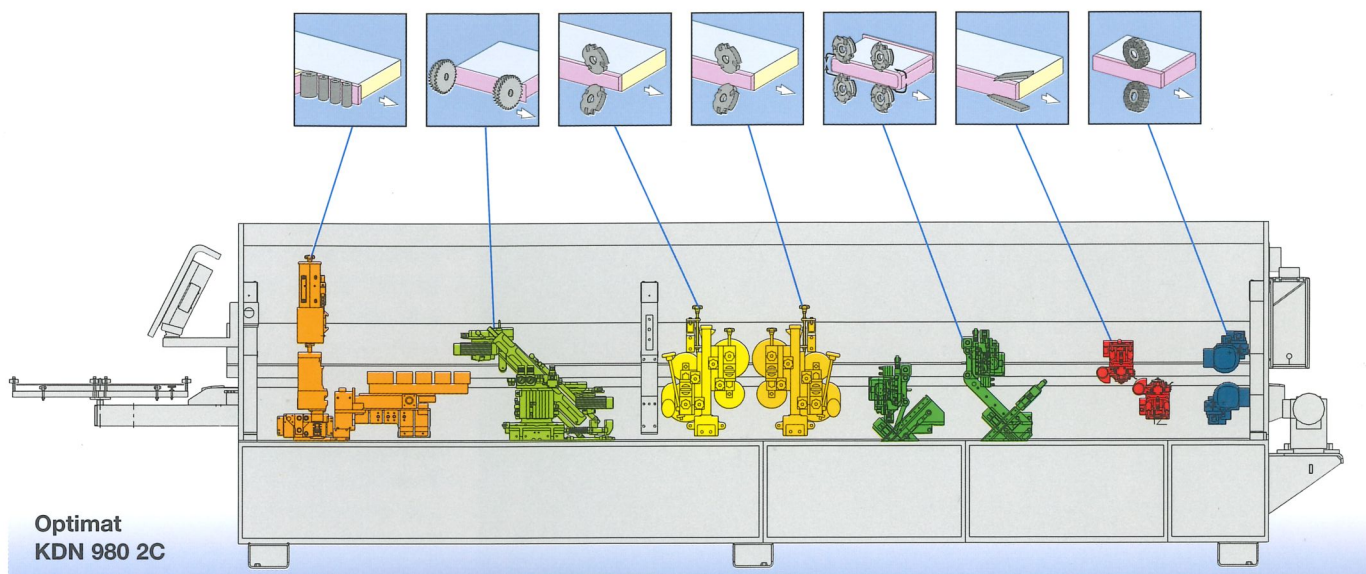
6a. Flächenziehklinge (optional)

Zum Abziehen bzw. Säubern der Werkstückoberflächen im Leimfugenbereich von evtl. ausgetretenen Schmelzkleberresten. Pneumatische Abblasvorrichtung zur Schneidereinigung sowie pneumatischer Verstellung.

7. Schwabbelaggregat

Zum Polieren und Brechen (Radius oder Fase) von Kanten. 2 Motoren, je 0,18kW mit Oszillationseinrichtung sowie pneumatischer Einsatzsteuerung (optional).





	KDN 980 2C	KDF 990 2C
Maschinenlänge (mm)	7360	7860
Anschlußwert (kW)	16	23
Gewicht (kg)	2650	3150
Absaug-Durchmesser (mm)	1x160/1x100	1x120/1x160/1x100
Vorschubgeschwindigkeit (m/min)		12 - 25 vari.
Maschinenmaße BxH (mm)		1000 x 1700
Werkstückdicke (mm)		8 - 55
Kantendicke (mm)		0,4 - 20
Rollentrennen (mm)		3,0 x 45/0,8 x 60
Arbeitshöhe (mm)		950
Elektrik		400 V - 3 Ph - 50 Hz
Pneumatik (bar)		6
Lärmemissionswert (dBCA)		84/85

Es zahlt sich aus, bei Brandt Kunde zu sein



Brandt ist überall

Das gut ausgebaute Service-, Vertriebs- und Händlernetz bedeutet für Sie kurze Wege und intensive Kundennähe – in der ganzen Welt.

Hohe Kompetenz

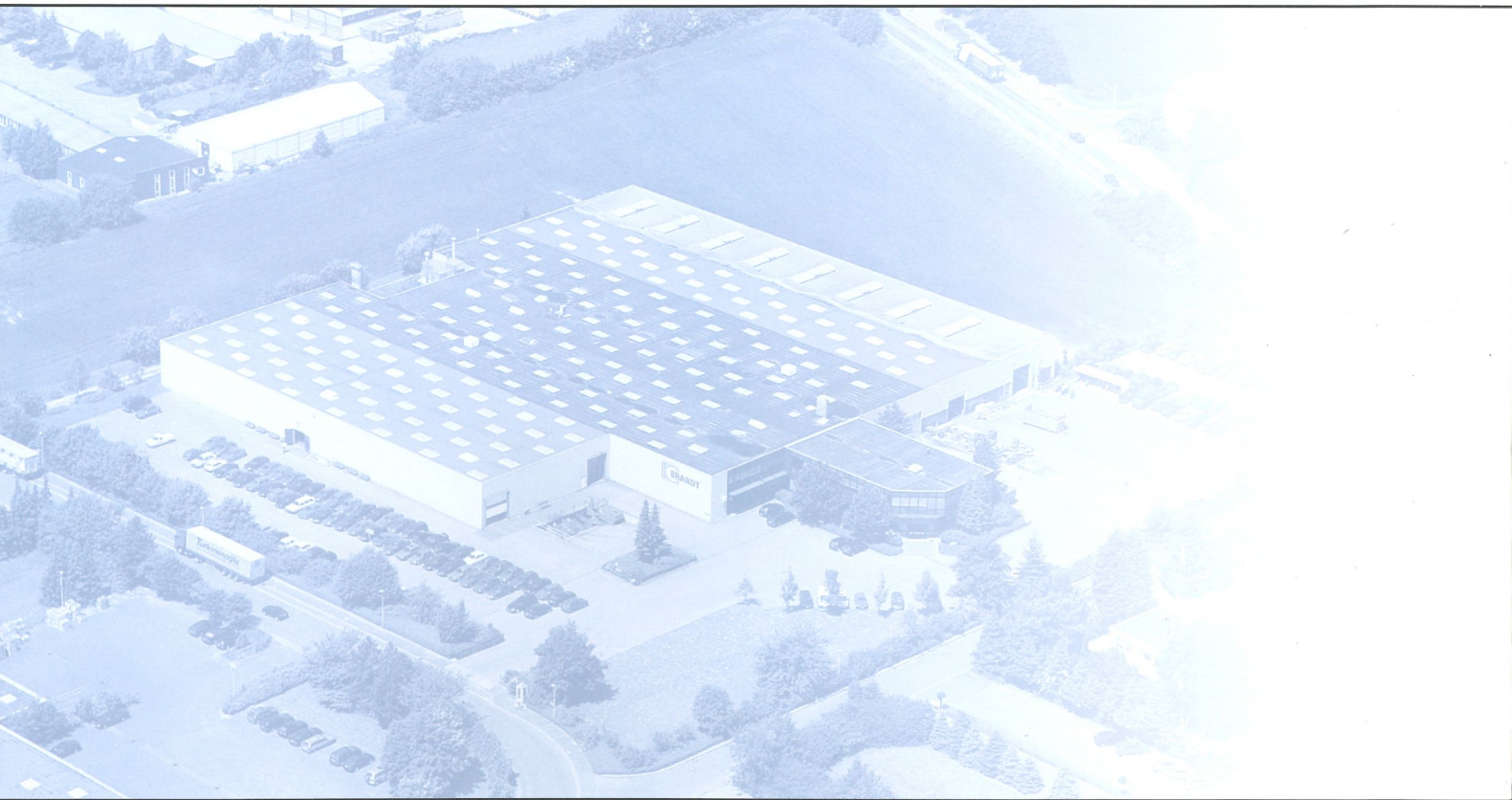
Ständige Schulungen des Verkaufs- und Servicepersonals unserer Vertriebspartner im Brandt-Schulungszentrum gewährleisten optimale Betreuungskompetenz.

Gleiche Teile, einfaches Handling

Viele Teile, Steuerungselemente und Baugruppen sind bei den Maschinen und Anlagen der Homag-Gruppe identisch.

Dies erleichtert die Bedienung, vereinfacht die Ersatzteilhaltung und beschleunigt die Wartung und den Service.





Ein Unternehmen der Homag-Gruppe



Brandt
Kantentechnik GmbH
Weststraße 2
D-32657 Lemgo
Tel. 05261/974-0
Fax 05261/6486
info@brandt.de
http://www.brandt.de

