

**SYSTEMLÖSUNGEN FÜR
DIE MÖBELINDUSTRIE**

**SYSTEM SOLUTIONS
FOR THE
FURNITURE INDUSTRY**

Furnier-Durchlauf-
pressanlagen

Veneer Throughfeed
Press Lines



BÜRKLE
PROCESS TECHNOLOGIES

BÜRKLE - PROCESS TECHNOLOGIES



ROBERT BÜRKLE GMBH

Der Stammsitz des 1920 gegründeten Unternehmens Robert Bürkle GmbH liegt im Nordschwarzwald, im Südwesten Deutschlands. Mit 480 Mitarbeitern präsentiert sich Bürkle als zukunftsorientiertes Unternehmen, dessen Maschinen und Anlagen überall dort ein Begriff sind, wo Möbelteile, Holzwerkstoffplatten, Türen und Parkett gefertigt und beschichtet werden. Überdurchschnittlich hohe Aufwendungen für Forschung und Entwicklung und der hohe technische Standard der Produkte machten Bürkle sehr schnell über die Grenzen Deutschlands bekannt. Heute werden über 80 % der Bürkle-Anlagen weltweit exportiert.

Bürkle ist einer der Technologie- und Weltmarktführer auf dem Gebiet der Pressen- und Oberflächentechnik. Vom Einzelmaschinenhersteller haben wir uns zum Systemlieferanten weiterentwickelt. Jetzt bieten wir unser Know How von der Planung und Entwicklung bis zur Fertigstellung von kompletten Systemen an. Innovationskraft und Qualität sind die Grundlagen des großen Markterfolges. Unsere Leistungen wurden honoriert durch die Nennung unter den "Top 100 – Der innovative Mittelstand Deutschlands" im Jahr 2000 und 2001.



WM Wild Niederlassung der Robert Bürkle GmbH

Der Standort der WM Wild ist seit 1982 in Mastholte/Westfalen, im Herzen der europäischen Möbelindustrie. Durch den Zusammenschluß der beiden Firmen kann Bürkle auf ein einzigartiges Synergiepotential im Bereich der Türen- und Parkettfertigung zugreifen - von der Entwicklung und Fertigung bis zu Vertrieb und Service.

WM WILD
Branch of Robert Bürkle GmbH
WM Wild has been located in Mastholte/Westphalia since 1982, in the heart of the European furniture industry. Due to the merger of these two companies Bürkle has access to a unique synergetic potential in the field of door and parquet production – from the development and production to the sale and service.

ROBERT BÜRKLE GMBH

The headquarters of the company Robert Bürkle GmbH founded in 1920 is in the Northern Black Forest in the southwest of Germany. With a staff of 480 Bürkle is a future-oriented company, the machines and plants of which are known wherever furniture components, derived timber boards, doors and parquet/hardwood flooring are produced.

Outstandingly high investments for research and development and the high technological standard of the products made Bürkle known rapidly beyond the borders of Germany. Nowadays over 80 % of the Bürkle plants are exported to countries all over the world.

Bürkle is one of the technological leaders on the world market in the field of press and surface finishing technique. We progressed from a well known machine manufacturer to a systems supplier. Today we offer know-how from the planning and engineering to the manufacturing of complete production systems. The power of innovation and quality form the basis of the great success on the market: That is the reason why the Robert Bürkle GmbH is one of the 100 most innovative companies in Germany listed in "Top 100 – The innovative Mittelstand Germany", 2000 and 2001.



BÜRKLE
PROCESS TECHNOLOGIES

MIT SICHERHEIT PRODUKTQUALITÄT

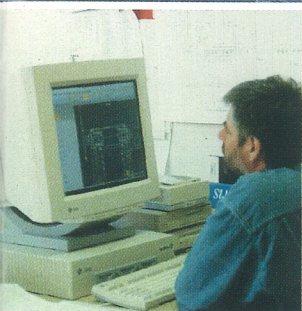


Beratung und Projektierung:

Detaillierte Analyse und fundierte Beratung von erfahrenen Projekt Ingenieuren stehen am Anfang unserer Arbeit. Das Ergebnis: Maßgeschneiderte Lösungen, abgestimmt auf die jeweilige Aufgabenstellung.

Advice and Project Planning:

Detailed analysis and comprehensive advice by experienced project engineers are at the beginning of our activities. The result: Custom-made solutions to meet special requirements.



Planung und Konstruktion:

Projektrealisierung durch fachkompetente Ingenieure und CAD-Systeme neuester Generation.

Planning and Design:

The projects are realized by competent engineers assisted by CAD systems of the latest generation.

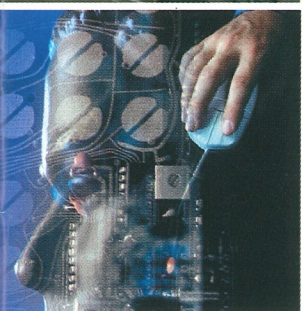


Fertigung:

Qualifizierte Fachkräfte und ein moderner Maschinenpark auf einer Montagefläche von 18.350 qm sind die Grundvoraussetzung für die anerkannt hohe Qualität. Sicherung der hohen Qualitätsansprüche durch konsequentes Umsetzen der DIN ISO 9001.

Production:

Qualified workmen and modern machinery are prerequisite for the recognized high Bürkle quality. Assurance of the high quality due to strict compliance with DIN ISO 9001.



Steuern, Regeln, Überwachen:

Elektronische Steuerungs-, Regel- und Visualisierungssysteme gewährleisten flexible vollautomatische Produktionsabläufe zur Herstellung von hochwertigen Produkten.

Automatic Control and Visualization:

Electronic control and visualization systems ensure a flexible and fully automatic production flow for the manufacture of high-quality products.

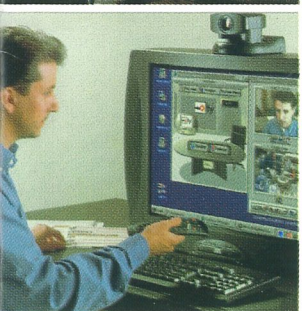


Montage und Service:

Ein flexibles und kompetentes Montage- und Serviceteam, immer mit den neuesten Technologiestandards vertraut, steht Ihnen für Installation und Inbetriebnahme sowie für späteren Kundendienst als verlässlicher Partner zur Verfügung.

Assembly and After Sales Service:

Competent engineers who are up to the latest technological standard are reliable partners for installation and commissioning and for subsequent after-sales service.



Tele-Support

Über ISDN-Verbindung werden im Störfall alle relevanten Betriebsdaten in Echtzeitbetrieb zum Bürkle-Service-Zentrum übertragen. Video/Audio Kommunikation zwischen Ihnen und unserem Serviceteam sowie die Möglichkeit zum direkten Eingriff in die Anlagensoftware ermöglichen eine umgehende Fehlerbehebung und erhöhen Ihre Produktionssicherheit.

Telesupport

In case of trouble all relevant operational data are transferred as real time to the Bürkle service centre via ISDN connection. The video/audio communication between you and our service team as well as the possibility of a direct intervention in the software of the line allow the immediate failure corrective action and thus increase your production safety.

**TÜV
CERT**
DIN EN ISO 9001

SYSTEMLÖSUNGEN FÜR DIE MÖBELINDUSTRIE

SYSTEM SOLUTIONS FOR THE FURNITURE INDUSTRY

BEISPIEL/EXAMPLE 1



HOCHLEISTUNGSDURCHLAUF-PRESSEANLAGE
zum Furnieren von Möbelteilen mit
automatischem Plattenlegesystem

*HIGH-PERFORMANCE THROUGHFEED PRESS LINE
for veneering furniture components, with an
automatic board lay-up system*

BEISPIEL/EXAMPLE 2



STANDARDANLAGE
zum Furnieren von Möbelteilen

*STANDARD LINE
for veneering furniture Parts*

4

BEISPIEL/EXAMPLE 3



WINKELANLAGE
zum Furnieren von kleinformatischen Möbelteilen

*LINE OF ANGULAR DESIGN
for veneering small furniture parts*

KURZTAKT-DURCHLAUF- PRESSEANLAGE ODW

mit automatischem Plattenlegesystem

SHORT -CYCLE THROUGHFEED PRESS LINE ODW

with automatic board lay-up system



BÜRKLE - KOMPETENT FÜR HOHE TECHNOLOGIE

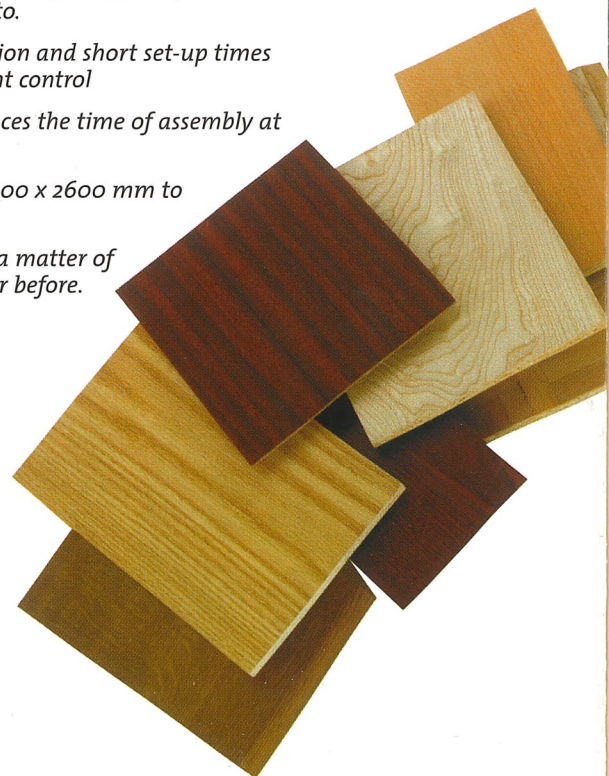
- Alles aus einer Hand und eigener Fertigung
- Vom Beratungsgespräch bis zur Inbetriebnahme und schnellem Service
- Aus einem standardisierten Maschinenprogramm bauen wir kundenspezifische Anlagen mit angepaßten Automatisierungsgraden
- Hoher Nutzungsgrad und kurze Rüstzeiten durch moderne Anlagensteuerung
- Werksinterner Probelauf verkürzt die Montagedauer beim Kunden
- Heizplattengröße von 1400 x 2600 mm bis 3200 x 12000 mm

Pressenkauf ist heute mehr denn je Vertrauenssache.

BÜRKLE - COMPETENT FOR HIGH TECHNOLOGY

- All from one supplier and from his own production
- From the first discussion up to commissioning and fast service
- Based on a standardized machine programme, we make custommade plants of a degree of automation which is adapted hereto.
- High degree of utilisation and short set-up times thanks to modern plant control
- A factory test run reduces the time of assembly at site
- Heat plate size from 1400 x 2600 mm to 3200 x 12000 mm

The purchase of a press is a matter of confidence, more than ever before.



KURZTAKT DURCHLAUF-PRESSENANLAGE ODW



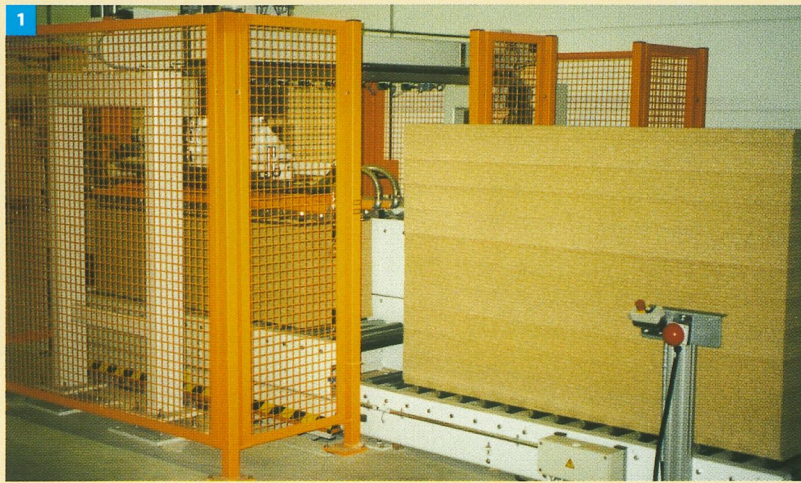
6

SHORT-CYCLE THROUGHFEED PRESS LINE ODW

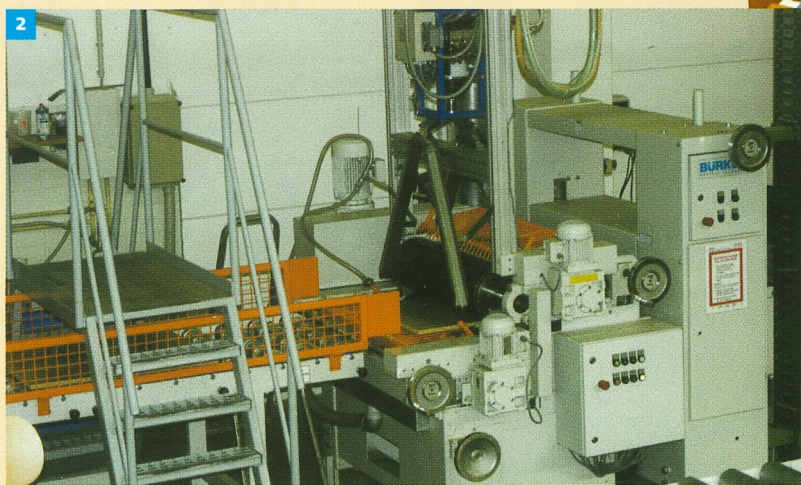


7

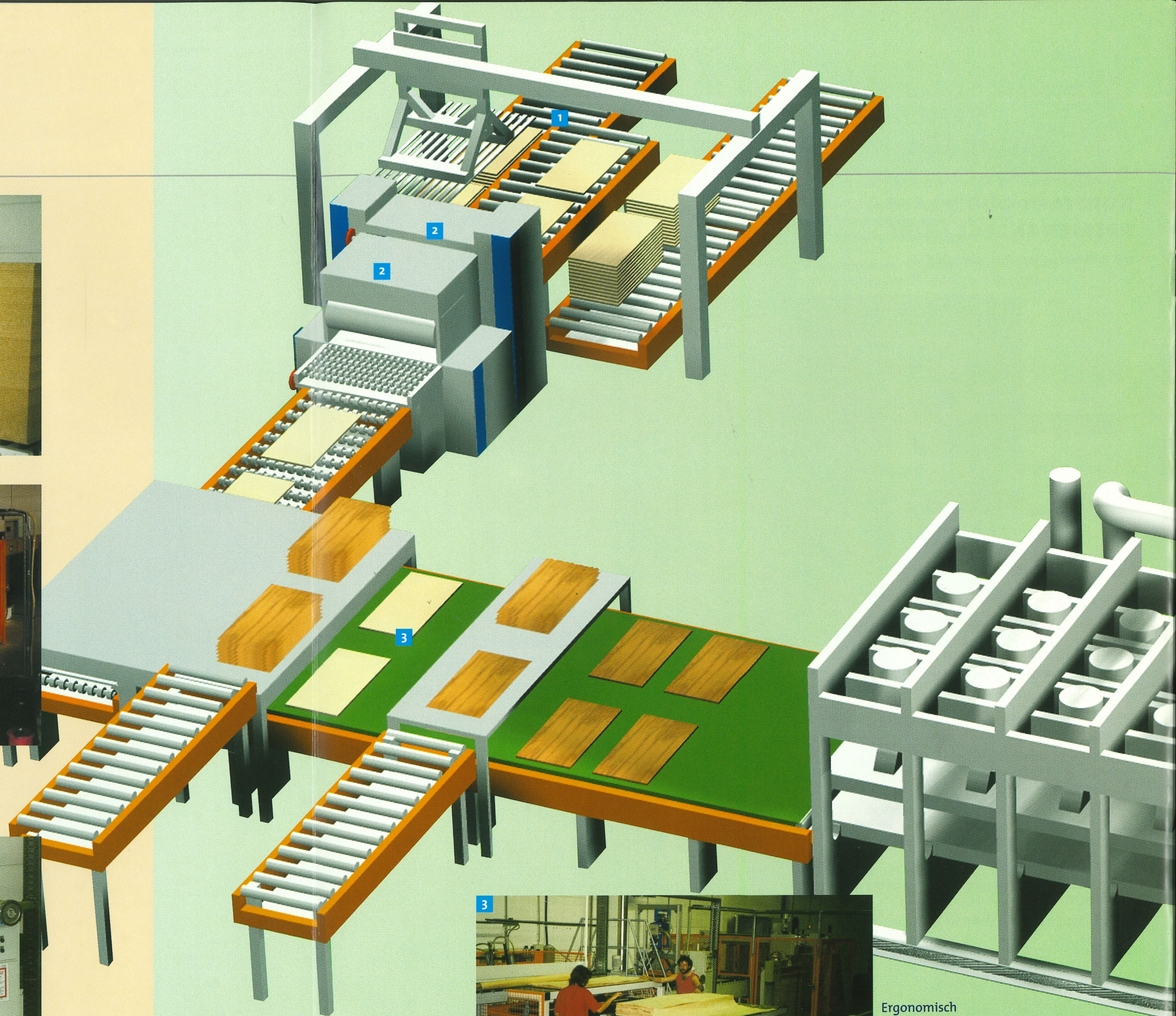
ANLAGENÜBERSICHT ODW



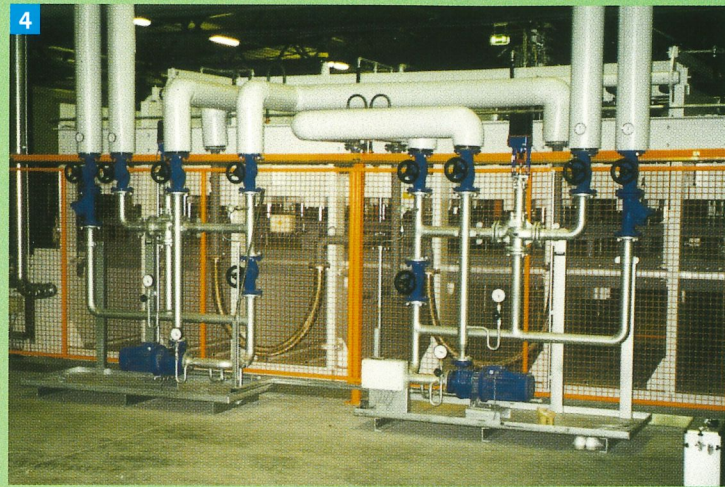
Vakuumbeschickungsanlage mit nachfolgender Winkelübergabe
 Vacuum loading device



Querbürstmaschine und Leimauftragmaschine
 Transverse brushing machine and glue spreading machine.



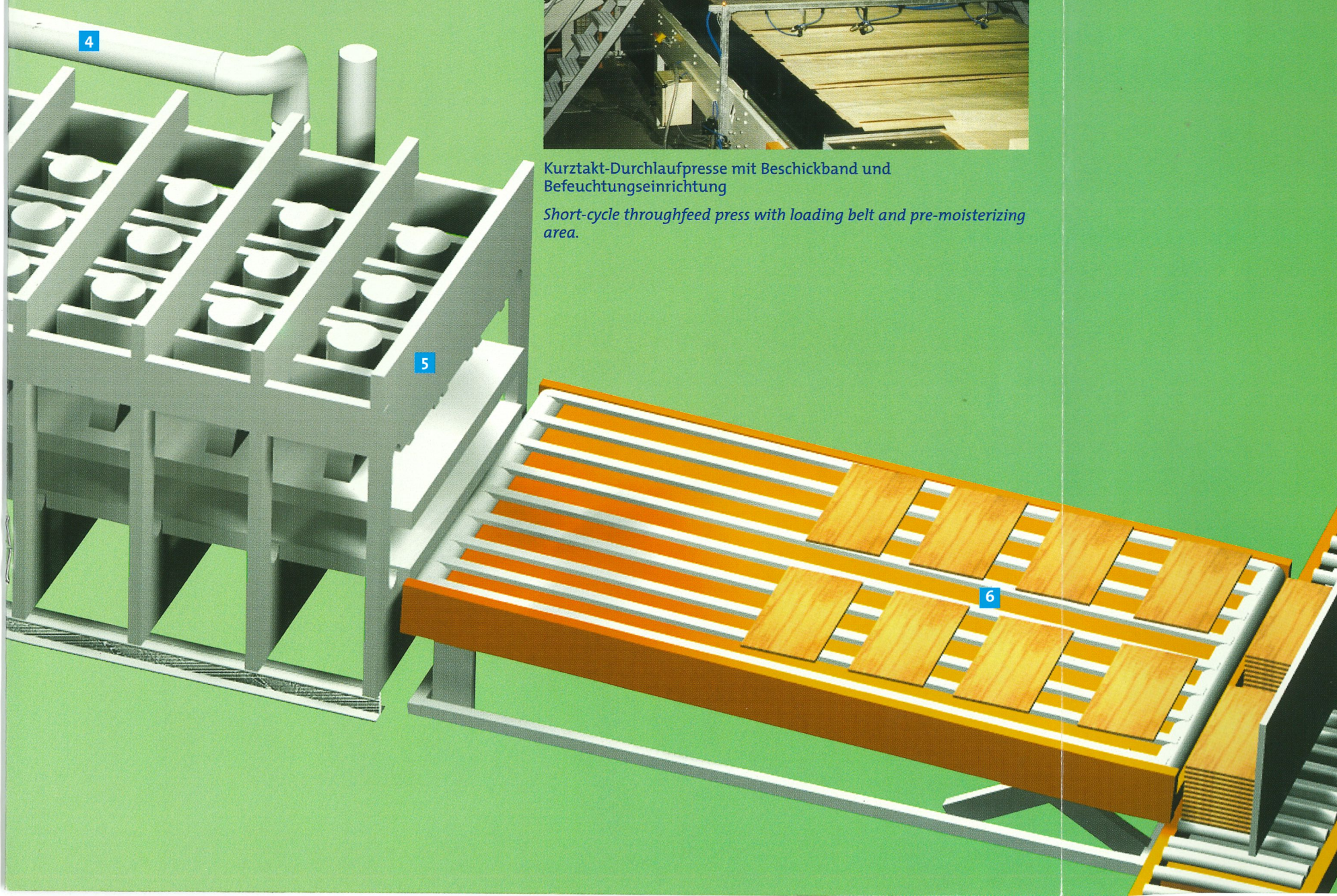
Ergonomisch
 gestalteten
 Arbeitsplatz durch
 automatische
 Platten-
 Ablegevorrichtung.
 Ergonomic working
 place due to the
 automatic board
 lay-up station.



4 Sekundärstationen zur Temperaturregelung.
Secondary unit for temperature regulation.



5 Kurztakt-Durchlaufpresse mit Beschickband und Befeuchtungseinrichtung
Short-cycle throughfeed press with loading belt and pre-moisterizing area.



6 Auslaufrollenbahn mit Abstapelmöglichkeit in Längs- und Querrichtung.
Outfeed roller track allowing lengthwise and crosswise stacking.



BEISPIEL 2

DURCHLAUFPRESSANLAGE
zum Furnieren von Möbelteilen

Standardanlage in gerader Ausführung

THROUGHFEED PRESS LINE
for veneering furniture parts

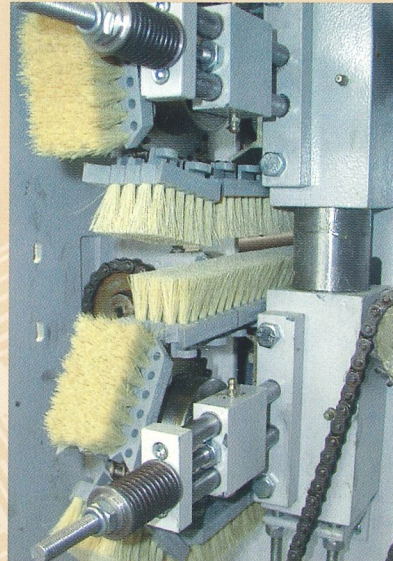
Straight Standard line



EXAMPLE 2

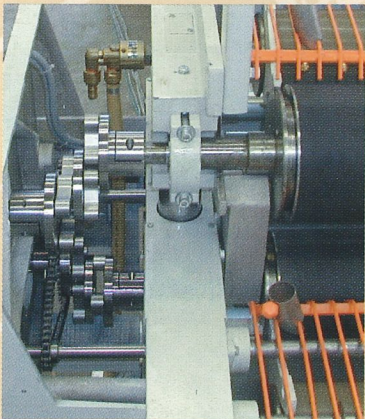


EINSCHUBVORRICHTUNG
mit hydraulischem Scherenhubtisch zum taktweisen Beschicken der Anlage
INFEE DEVICE
with a hydraulic scissor lift table for the stepwise loading of the line

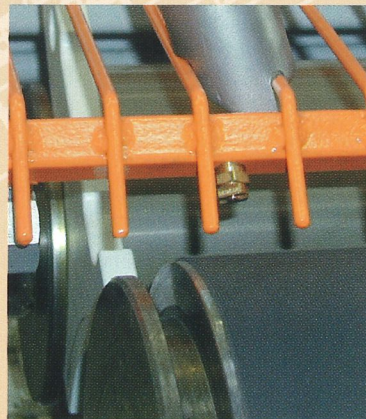


BÜRSTMASCHINE
zum Entstauben der Werkstück-
oberfläche
BRUSHING MACHINE
for dust removal
from the surface of
the board

LEIMAUFTRAGMASCHINE / GLUE SPREADING MACHINE



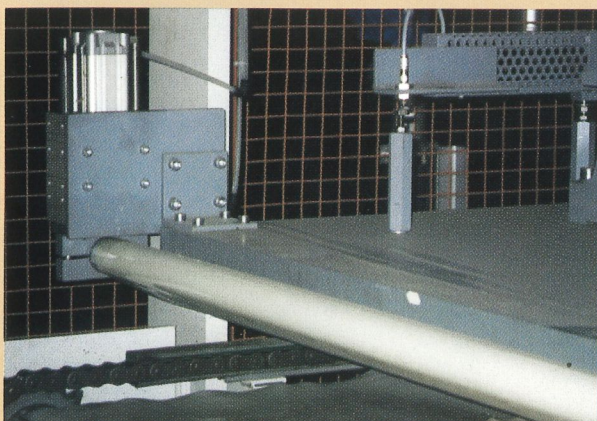
DIREKTANTRIEB der Auftragswalzen
DIRECT DRIVE of the applying rollers



SPRÜHEINRICHTUNG zur Reinigung der
Auftragswalzen
SPRAYING DEVICE for cleaning the
applying rollers



LEGBILDERFASSUNG zur automatischen Druckeinstellung
DETECTION OF THE PICTURE for the automatic pressure adjustment



ABDRÜCKEINRICHTUNG zum Ablösen der
Werkstücke, die nach dem Öffnen der
Presse an der oberen Zulagefolie haften.
PUSHING DEVICE
to remove the boards which stick to the
top foil when opening the press.

FEHLBELEGUNGSSICHERUNG
zur Vermeidung von Beschädigungen
der beweglichen Heizplatte bei fehler-
hafter Auslegung der Presse.
SAFETY DEVICE TO PREVENT FAULTY
LOADING of the press and thus damages
to the mobile heating platen.



MASSIVE STAHLHEIZPLATTEN
mit Druck-Verteilstücken
SOLID STEEL HEATING PLATENS
with pressure distributing pieces

BEISPIEL 3 / EXAMPLE 3

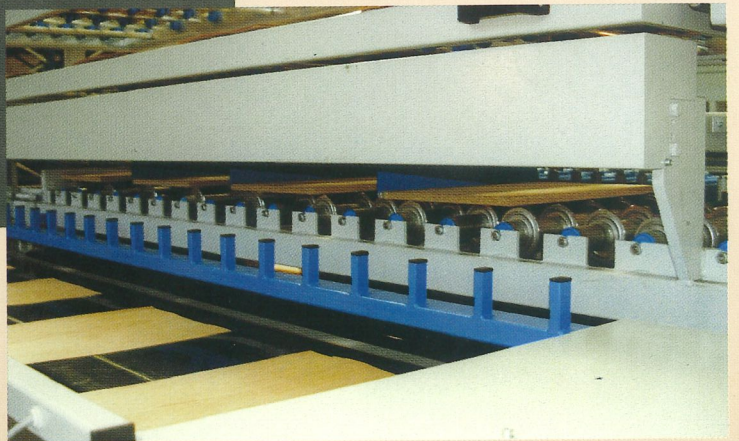


WINKELANLAGE

zum Furnieren von bis zu 5 Teilen pro Legereihe

LINE OF ANGULAR DESIGN

for the veneering of up to 5 boards per laid-up row



SCHLEIBENTRANSPORTSTRECKE
mit automatisch positionierbaren Anschlägen

DISK ROLLER TRANSPORT TRACK
with stops which can be positioned
automatically



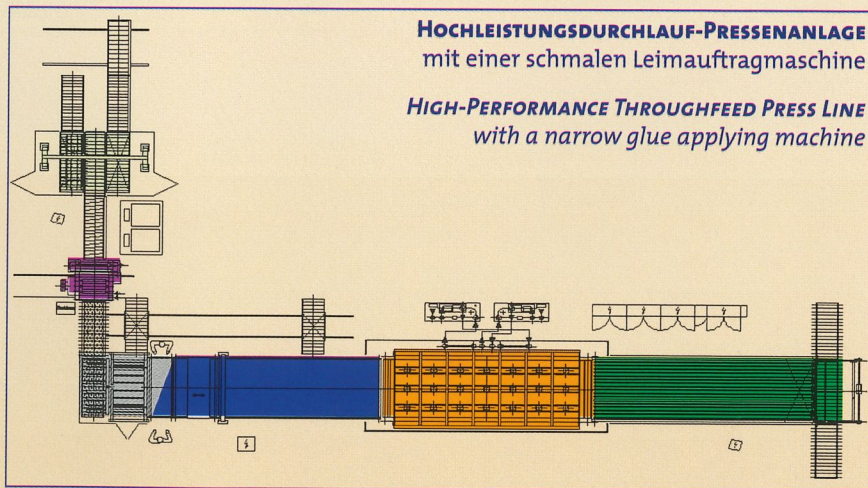
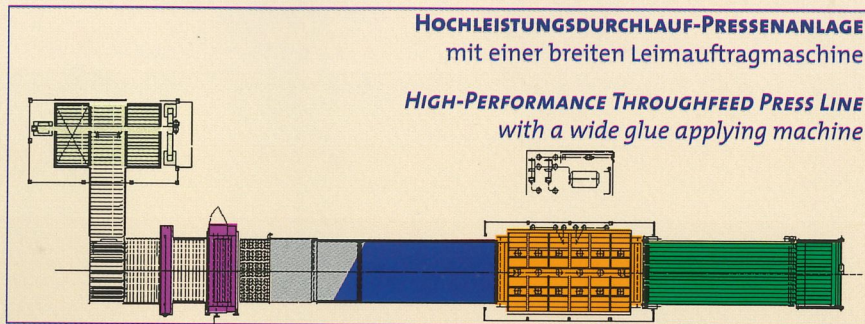
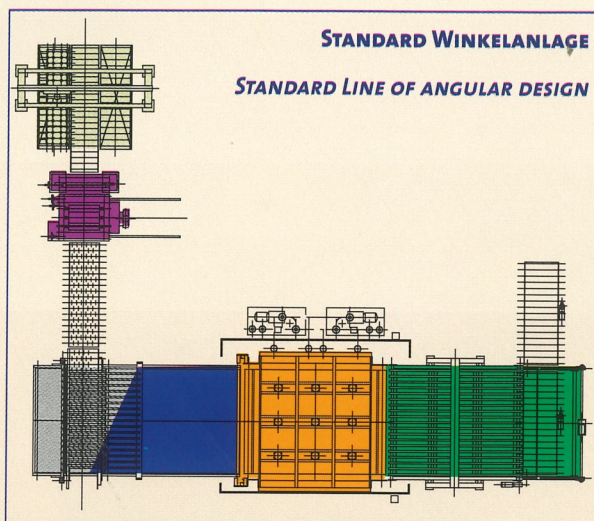
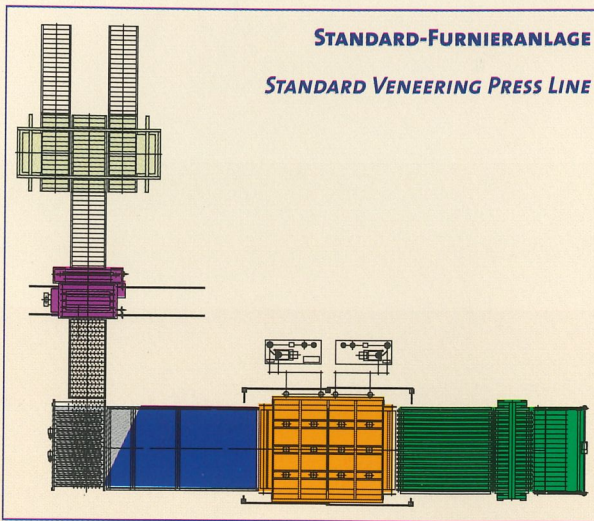
Automatisches Ablegen der beleimten Trägerplatten

Automatic depositing of the glued substrates

LEGEPLATZ LAYUP AREA



ANLAGEN-VARIANTEN / LINE LAYOUTS



- Beschickung
- Reinigung und Beileimung
- Automatisches Plattenlegen
- Sammel und Pressenbeschickband
- Presse
- Abstapelung

- Loading
- Dust removal and glueing
- Automatic laying of boards
- Press loading device
- Press
- Stacker

TECHNISCHE DATEN AUF ANFRAGE

TECHNICAL DATA ON REQUEST

BÜRKLE

Robert Bürkle GmbH

Stuttgarter Str. 123
D-72250 Freudenstadt

Telefon ++49(0)7441-58-0
Fax ++49(0)7441-7813
<http://www.buerkle-gmbh.de>
e-Mail: buerkle@buerkle-gmbh.de

Zertifiziert nach
DIN EN ISO 9001



WM Wild Maschinen
Zweigniederlassung der
Robert Bürkle GmbH

Gewerbestr. 5
33397 Rietberg-Mastholte
Telefon ++49(0)2944-97070
Fax ++49(0)2944-6070
e-Mail: wmwild@buerkle-gmbh.de



BÜRKLE

PROCESS TECHNOLOGIES