

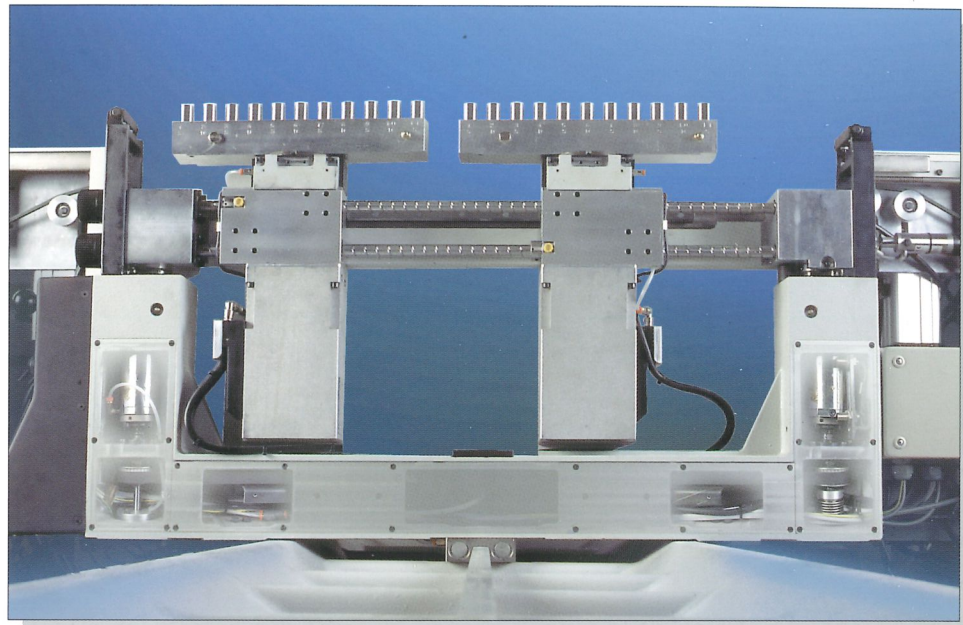
00521050



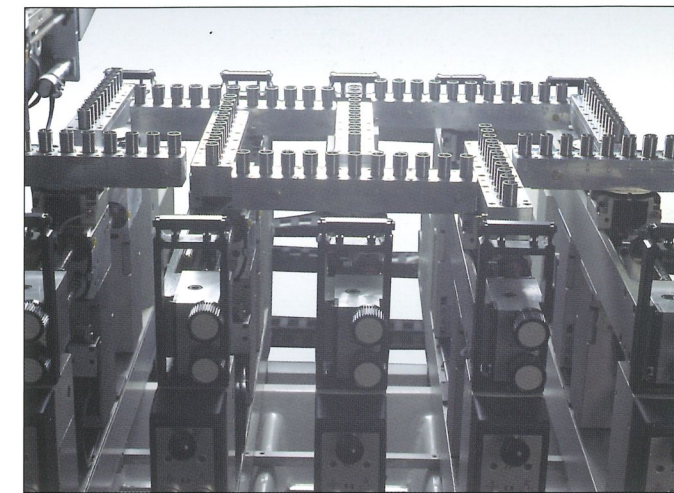
# FM 2000

FM 2000 rappresenta la nuova frontiera nella foratura da linea, il punto di riferimento essenziale per tutte le aziende che richiedono alta produttività e riduzione dei costi unitari. FM 2000 è il concentrato dell'esperienza e della capacità innovativa di Busellato, espressa nell'utilizzo di soluzioni tecnologiche esclusive e brevettate e nell'adozione dei migliori componenti messi a disposizione dalla più moderna industria meccanica, elettrica ed elettronica. Il progetto FM 2000 ha un unico obiettivo: la massima qualità per l'ottenimento della massima prestazione.

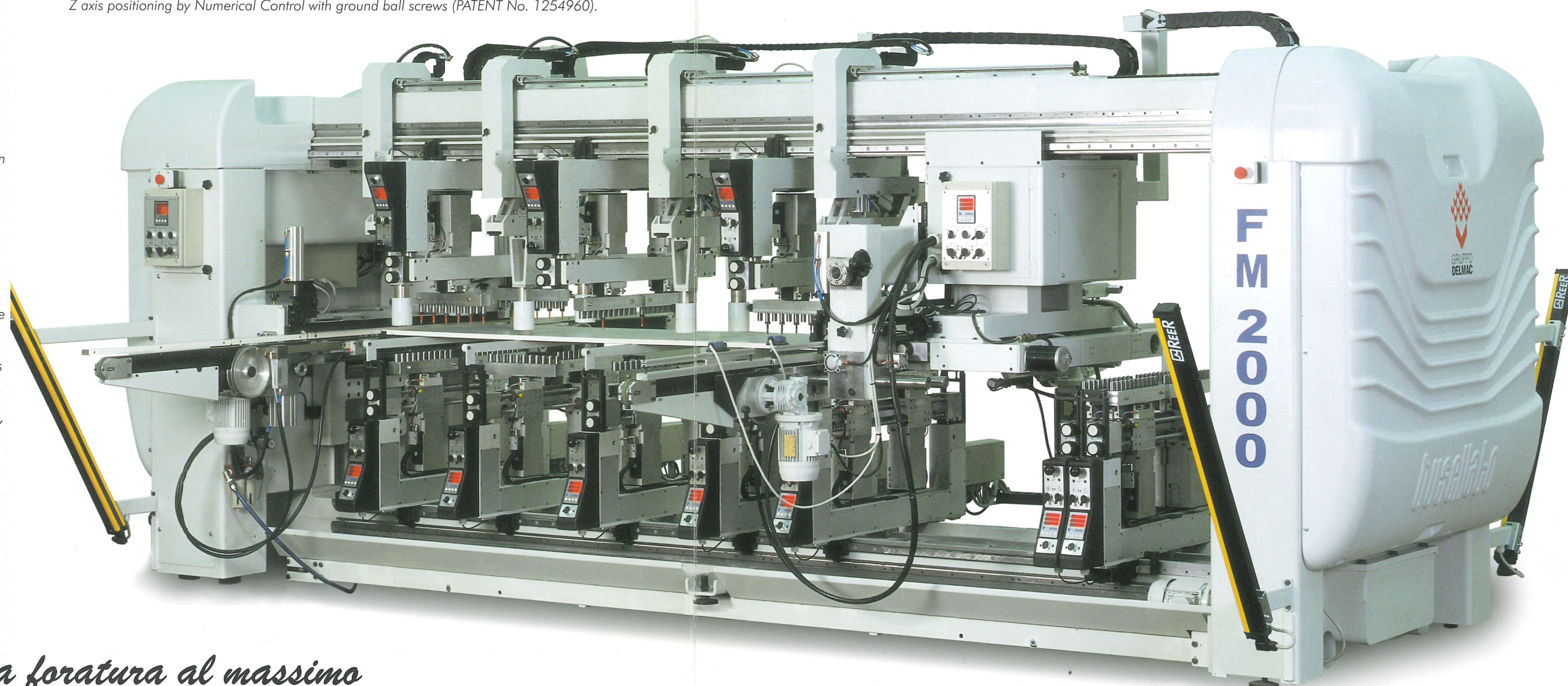
FM 2000 represents a new frontier in through feed drilling and the essential reference point for all companies who require high productivity and reduction of unit costs. FM 2000 is the result of Busellato's experience and innovative capacities, expressed as exclusive and patented technological solutions using the best components available from the most advanced mechanical, electrical and electronic industries. The FM 2000 project has a single objective : maximum quality to obtain maximum performance.



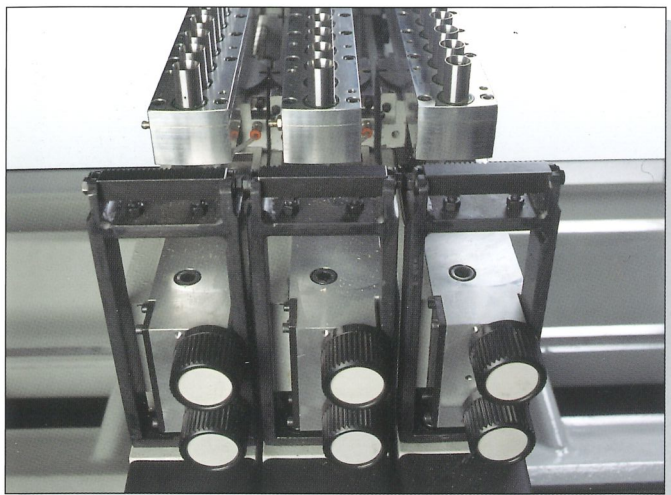
Posizionamento asse Z a Controllo Numerico con viti rettificate (BREVETTO Nr. 1254960).  
Z axis positioning by Numerical Control with ground ball screws (PATENT No. 1254960).



Sistema di posizionamento automatico dei gruppi operatori.  
Automatic positioning system for operating units.

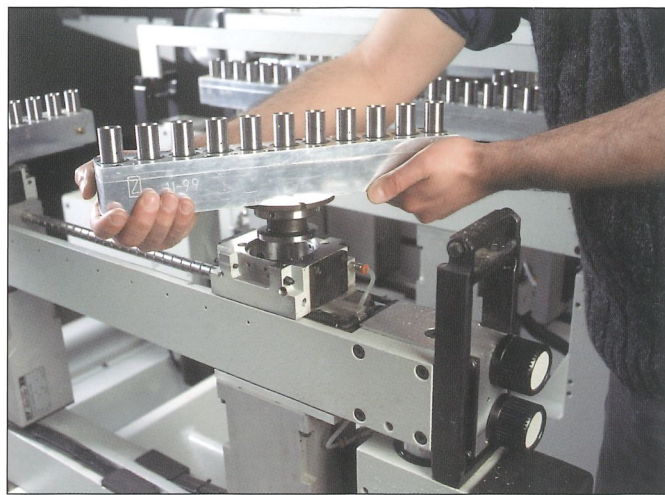


*La foratura al massimo*  
*Drilling forever*



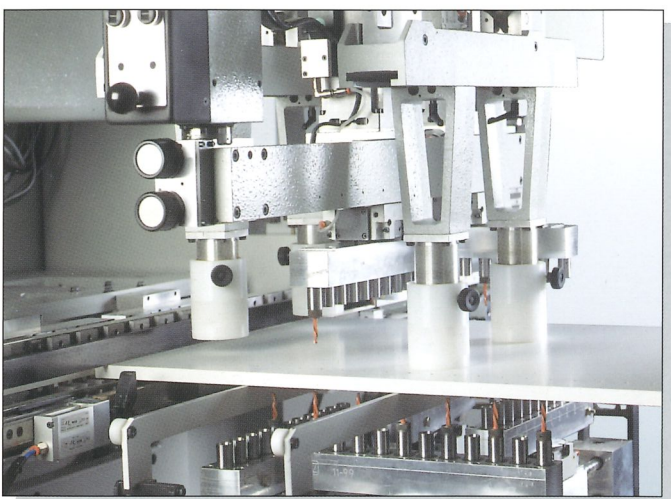
Gruppi di foratura verticale di larghezza 96 mm e passo 32 mm, equipaggiati di dispositivi di visualizzazione per un facile posizionamento.

Vertical drilling units 96 mm wide with 32 mm pitch, equipped with visual display for easy positioning.



Testine di foratura ad inserimento rapido.

Rapid insertion of drilling heads.



Pressori superiori ad inserimento angolare dotati di dispositivo irreversibile per una sicura tenuta del pezzo.

Overhead clamps with angular insertion complete with irreversible device for securely holding the piece.

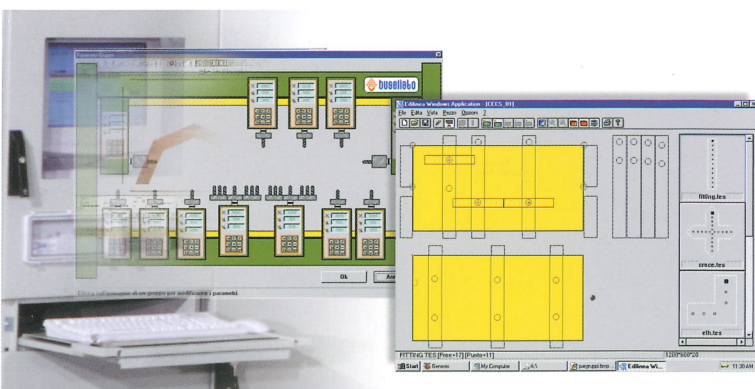


Sistema di introduzione costituito da:

- Transfer e Pre-Transfer
- Arresti di testa in ingresso
- Spintori frontali
- Pressore a lama
- Rastrelliera a denti regolabili.

In-feed system made up of:

- Transfer and Pre-Transfer
- In-feed head stops
- Front pushers
- Side clamps
- Rack with adjustable teeth.

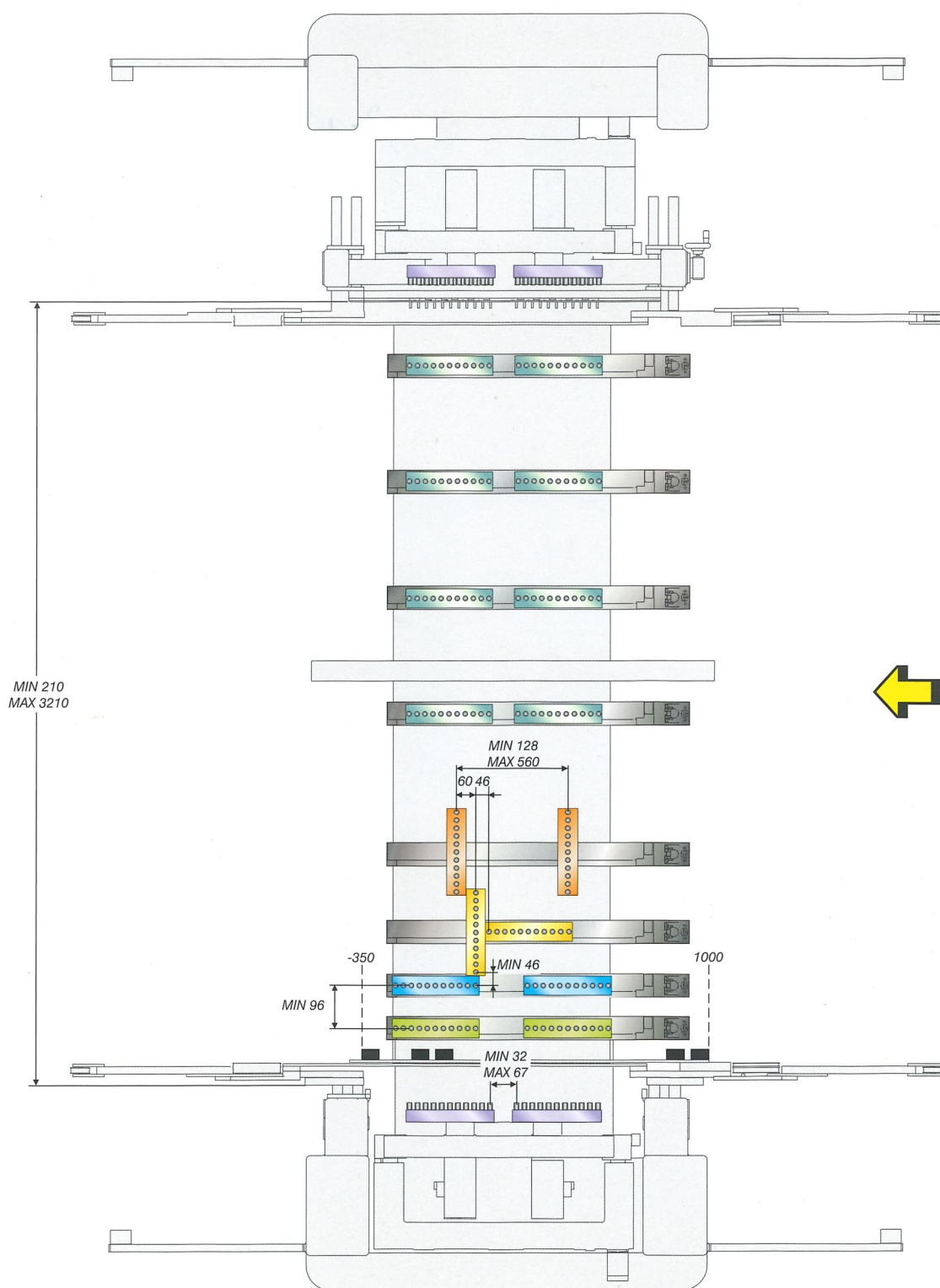


Personal computer HP dotato di sistema operativo Windows NT e di software CNC grafico "Genesis Line".

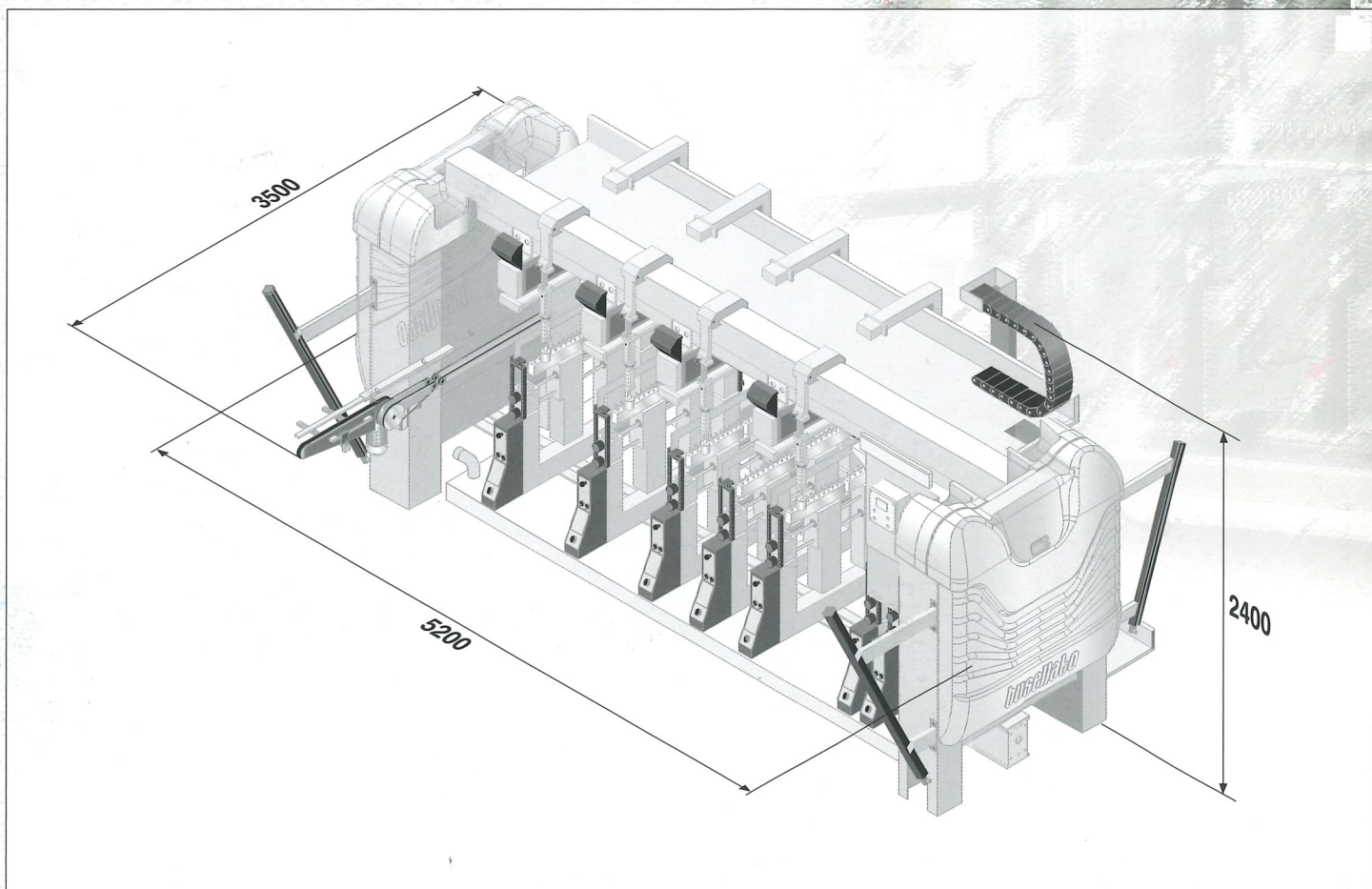
HP Personal Computer complete with Windows NT operating system and "Genesis Line" graphical CNC software.



CAMPO DI LAVORO  
WORKING FIELD



CARATTERISTICHE TECNICHE TECHNICAL FEATURES	FM 2000
Lunghezza pannello Panel length	210 - 3210 mm
Larghezza pannello Panel width	50 - 1350 mm
Spessore pannello Panel thickness	10 - 70 mm
Corsa asse Z Z axis stroke	75 mm
Altezza di lavoro Work bed height	970 mm
Potenza unità verticali Vertical units power	1,5 kW
Distanza minima tra le teste verticali Minimum distance between vertical heads	96 mm
Distanza minima tra le teste parallele Minimum distance between parallel heads	128 mm
Distanza massima tra le teste parallele Maximum distance between parallel heads	560 mm
Campo di regolazione degli arresti di testa Head stops regulation range	+ 1000 mm / - 350 mm
Numero delle unità verticali Number of vertical drilling units	8 + 4
<b>POTENZA DEL TRANSFER TRANSFER POWER</b>	0,4 kW
<b>VELOCITÀ DEL TRANSFER TRANSFER SPEED</b>	75 m/1'
<b>PRESSIONE DI LAVORO WORKING PRESSURE</b>	6 bar
<b>VELOCITÀ DI ASPIRAZIONE EXTRACTION SPEED</b>	28 m/sec
<b>VELOCITÀ MASSIMA DI AVANZAMENTO PUNTA MAXIMUM BIT FEED SPEED</b>	6 m/1'
<b>CAPACITÀ MASSIMA DI PRODUZIONE MAXIMUM PRODUCTION CAPACITY</b>	30 (cicli / min) (cycles / min)
	30 (pannelli / min) (panels / min)
<b>PESO MACCHINA MACHINE WEIGHT</b>	7500 kg



**BUSELLATO S.p.A.**

Via Thiene, 118 36013 Piovene Rocchette (VI) Italy  
Tel. ++39-0445 690000 - Fax ++39-0445 652400  
www.busellato.com e-mail: delmac@busellato.it

