

GENESIS EVOLUTION

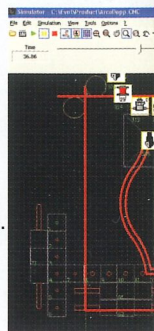


 **BUSELLATO**

EDITOR 3D

Il nuovo editor 3D è stato concepito e realizzato per fornire all'utilizzatore uno strumento potente ed immediato.

- **Visualizzazione tridimensionale**
delle lavorazioni programmate; fornisce una visione reale e completa del percorso utensile.
- **Visualizzazione delle facce fittizie**
nel modello tridimensionale; per facilitare e visualizzare le lavorazioni programmate sulle stesse.
- **Programmazione parametrica**
dei programmi e sub-routines; riduce le dimensioni delle librerie e permette un risparmio di tempo nella realizzazione dei programmi.
- **Compatibilità:**
con file di precedenti versioni di Genesis.
- **Importazione e conversione file da CAD** in formato DXF e DWG..
- **Toolbar delle lavorazioni e "Macro"** personalizzabili.
- **Modulo per caratteri:**
per eseguire scritte utilizzando font di windows con possibilità di sceglierne lo stile, la grandezza, la distribuzione del testo e la relativa posizione sul pannello.
- **Modulo svuotature:**
per eseguire vuotature di forme e caratteri in rilievo o bassorilievo.
- **Sequenze di lavorazione;** possibilità di scegliere fino a cinque diversi criteri di ordinamento delle lavorazioni in funzione d'esigenze specifiche del processo.
- **Modulo di simulazione**
visualizza dinamicamente il programma e consente il calcolo del tempo d'esecuzione.



CNC BOARD

- **Lista di liste:**
permette di gestire la sequenza d'esecuzione di programmi o gruppi di programmi. Su macchine dotate di posizionamento del banco da CN, permette l'esecuzione completamente in automatico di programmi anche con diverso piazzamento di banco.
- **Importatore di file formato XLS (EXCEL ®)**
consente di generare liste di lavorazione create con software gestionali.
- **Proposta di posizionamento del banco di lavoro;**
elabora e propone, in funzione dei programmi e liste da eseguire, il posizionamento dei piani e delle ventose. Guida le scelte di posizionamento del banco di lavoro escludendo possibilità di collisione con l'utensile.
- **Ottimizzatore di cambio utensile;**
riordina le sequenze di lavorazione della lista di programmi riducendo al minimo il numero di cambi utensile.

GENESIS EVOLUTION

Installato su sistema operativo Windows XP, gestisce il controllo real-time della macchina e offre un'interfaccia utente a finestre tipica dei sistemi operativi Windows.

Installed on a Windows XP operating system, it manages the real-time control of the machine and offers a screen based user interface typical of the Windows operating systems.

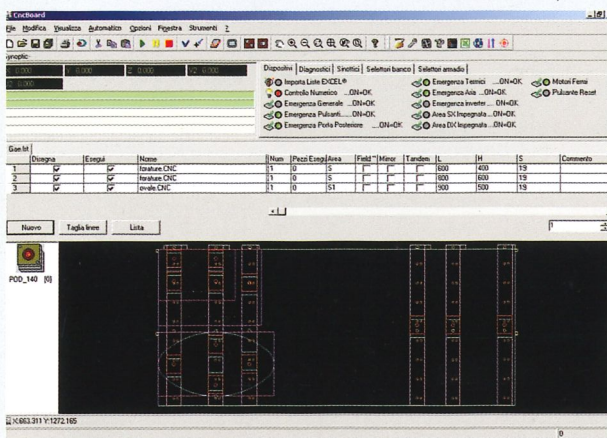
Parametrica Attrezzaggio
Interfaccia grafica dell'attrezzaggio di macchina.

Parameters' set up
Graphical interface of the machine set up.



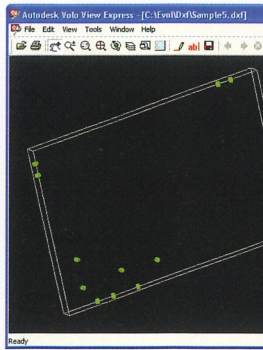
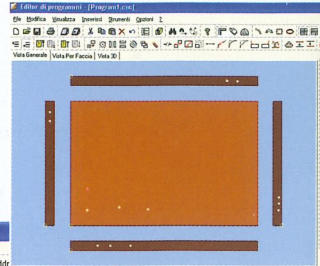
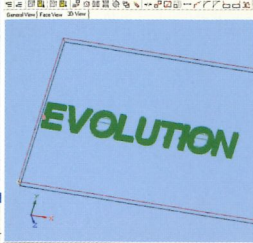
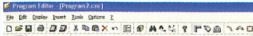
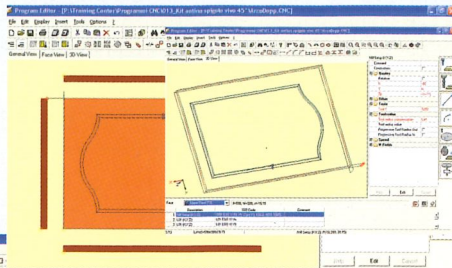
Parametrica Utensili
Archivio grafico dei dati utensile.

Tool Parameters
Graphical storage of the tool data.



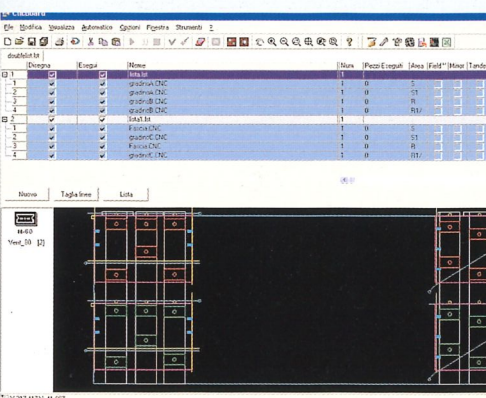
E' l'interfaccia principale per la gestione e movimentazione della macchina. Impiegata per l'esecuzione dei programmi di lavoro, consente la visualizzazione grafica del programma e del suo piazzamento sul banco di lavoro.

The main interface for management and movement of the machine. Used for carrying out the working programs, it allows graphical display of the program and its placement on the work bed.



Microsoft Excel - double_list.xls

	A	B	C	D	E	F	G	H
1	draw	esec	name	num	piece	area	field"	mirror
2	1	1	lista.lst	1		S		
3	1	1	lista1.lst	1	1	S		
4								
5								
6								
7								
8								
9								
10								
11								
12								
13								
14								
15								
16								
17								
18								

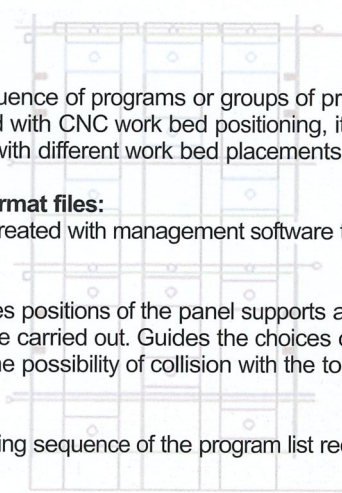


Goe.lst	Disegna	Esegui	Nome
1	<input checked="" type="checkbox"/>	<input checked="" type="checkbox"/>	forature
2	<input checked="" type="checkbox"/>	<input checked="" type="checkbox"/>	forature
3	<input checked="" type="checkbox"/>	<input checked="" type="checkbox"/>	ovale C1

GENESIS EVOLUTION

The new 3D editor has been designed and made to give the user a powerful and immediate instrument.

- **3-D display:**
of the programmed machinings; gives a real and complete view of the tool path.
- **Display of the virtual faces**
in the 3-D model; to view the machinings programmed on it and make it easier.
- **Parametric programming**
of programs and sub-routines; reduces the size of the archives and saves programming time.
- **Compatible:**
with files from previous Genesis versions.
- **Importation and conversion of CAD files** in DXF and DWG format.
- **Machining toolbar** and “Macro” that can be personalized by the user.
- **Character module:**
for writing using windows fonts with a choice of style, size, text distribution and the relative position on the panel.
- **Pocket cycle module:**
for carving out shapes or characters leaving them raised or submerged.
- **Working sequence:**
allows the choice of up to five different criteria for putting the machinings into order according to the specific process requirements.
- **Simulation module:** dynamic display of the program and it allows calculation of the working time.



- **Lists sequence:**
allows the running sequence of programs or groups of programs to be managed. On machines equipped with CNC work bed positioning, it allows totally automatic execution of the programs even with different work bed placements.
- **Importation of XLS (EXCEL ®) format files:**
allows machining lists created with management software to be generated.
- **Work bed positioning proposal:**
elaborates and proposes positions of the panel supports and vacuum cups, according to the programs and lists to be carried out. Guides the choices of panel support and vacuum cup positioning excluding the possibility of collision with the tool.
- **Tool change optimizer:**
reorganizes the machining sequence of the program list reducing to a minimum the number of tool changes.

www.busellato.it

BUSELLATO S.p.A. Via Thiene, 104
36013 - PIOVENE ROCCHETTE - VI - ITALY
Tel. +39.0445.690000 - Fax +39.0445.652400 - e-mail: info@busellato.it