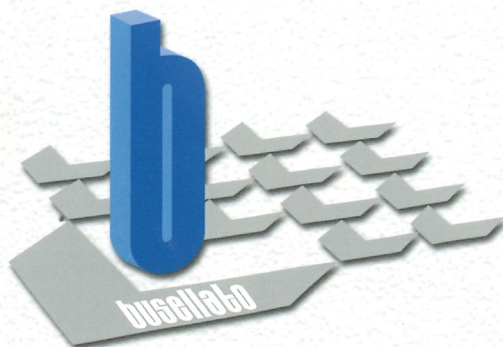
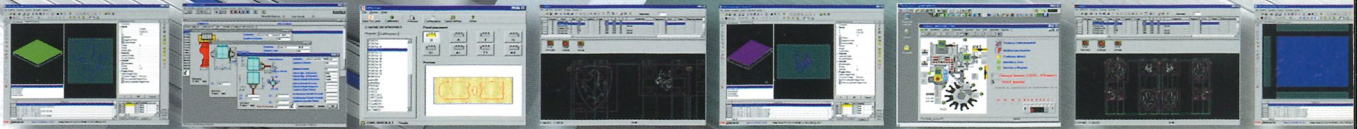
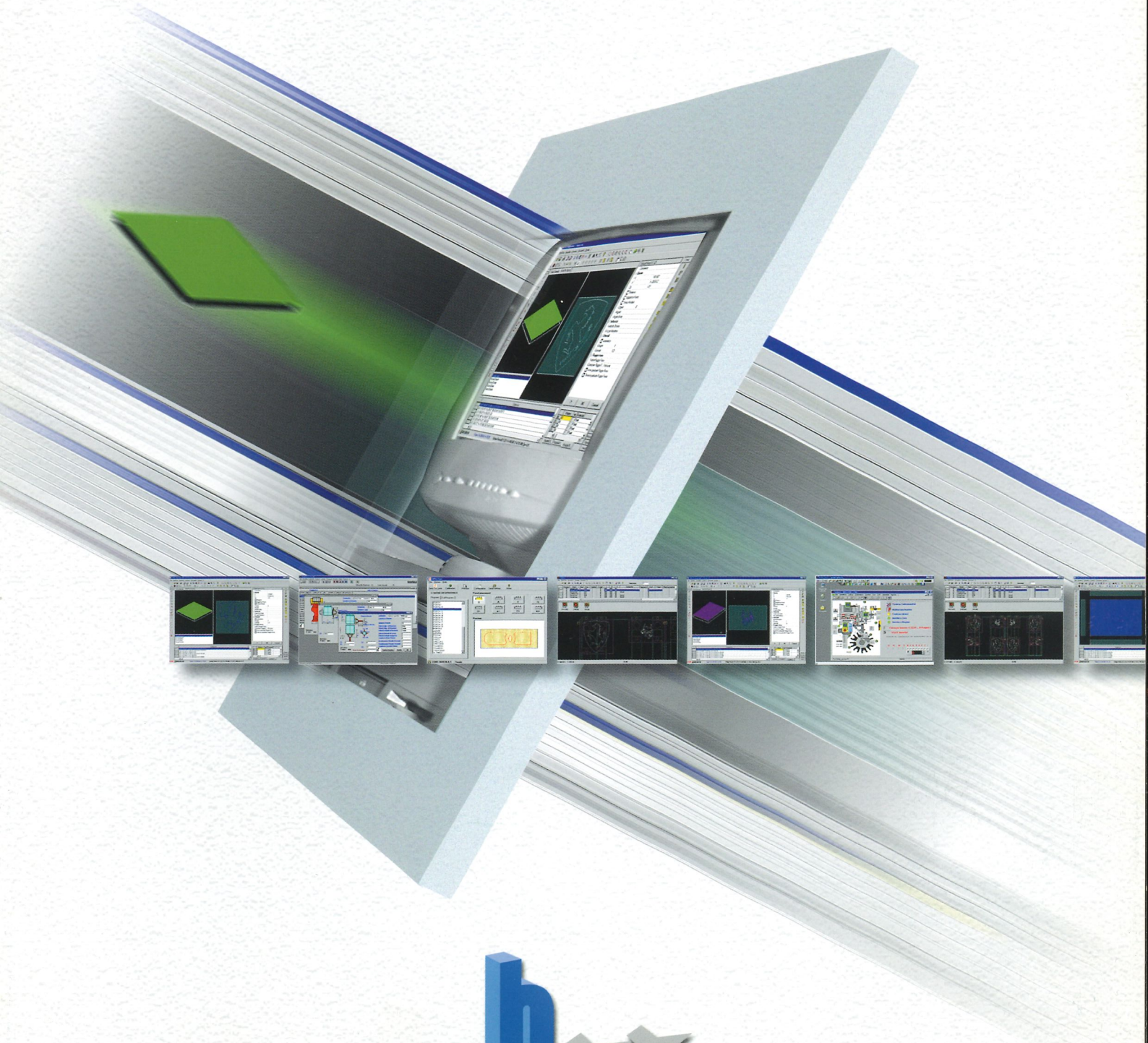


GENESIS

EVOLUTION



EDIGRAF 32 BIT

La page graphique principale est constituée par les parties suivantes:

Menus - Ils permettent la sélection de commandes et de fonctions de caractère général.

Barre d'outils - Organisée en différents sous-menus, elle permet la sélection immédiate des commandes utilisées fréquemment.

Palette de dessin - Sélection immédiate des commandes.

Palette des travaux - Sélection immédiate des Macros de travail.

Fenêtre graphique panneau - Affichage graphique 2D et 3D simultanément des 5 faces usinables.

Boite de dialogue - Programmation des paramètres géométriques et technologiques.

Data Table pour texte ISO - Affichage du texte ISO.

Data Table des variables - Affiche les variables actives du programme.

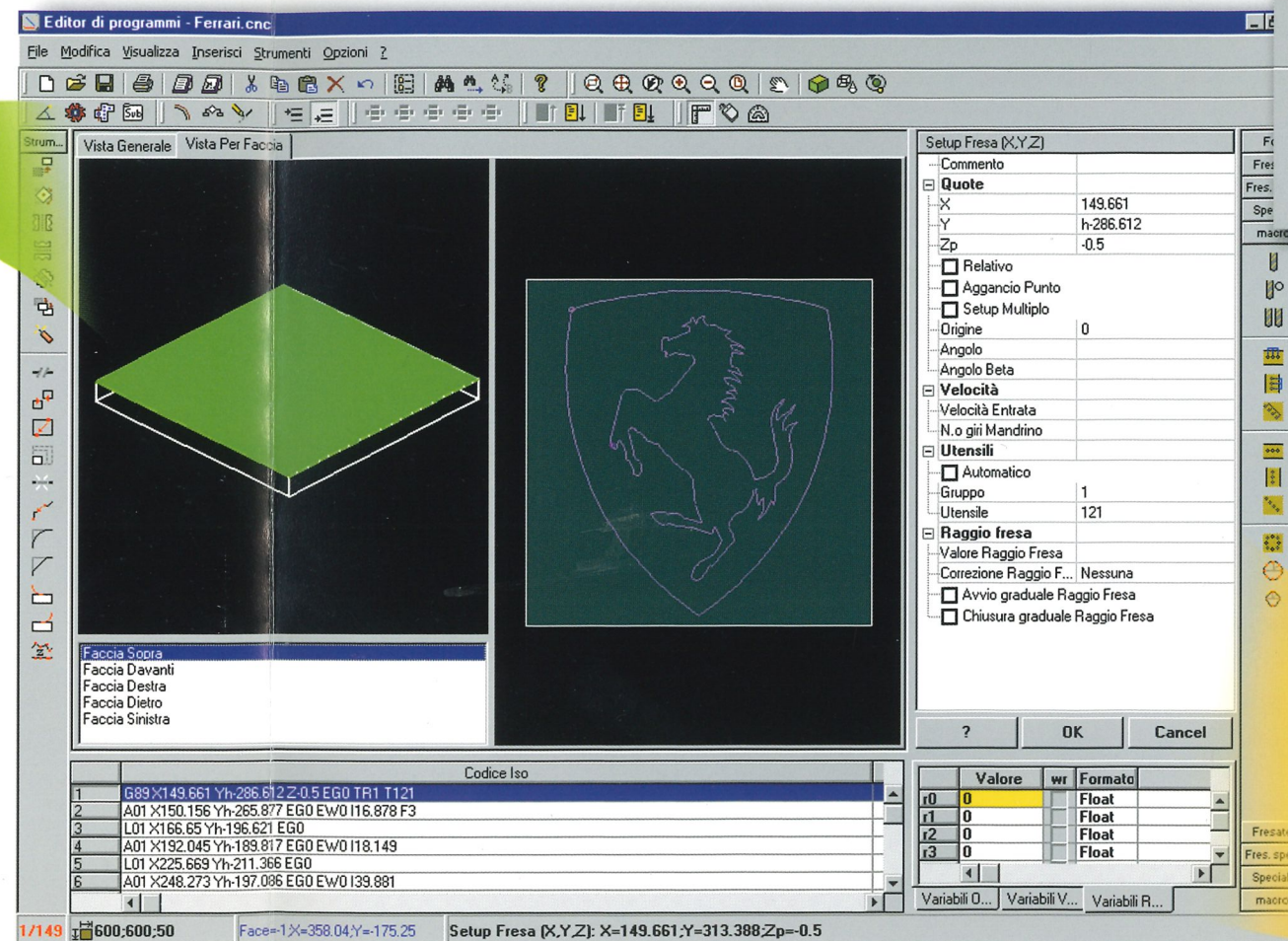
Status Bar - Affiche les variables dimensionnelles du panneau.

Les fonctions principales de EDIGRAF32 sont les suivantes:

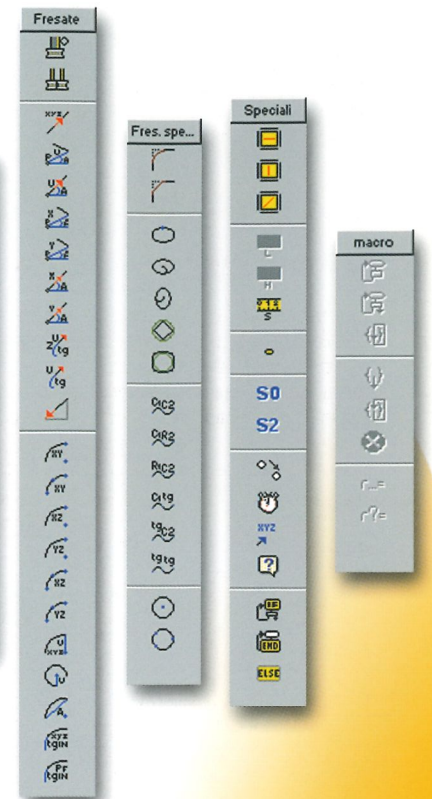
- Programmation travaux sur surfaces horizontales, verticales et fictives.
- Programmation perçages individuels, multiples, (pour outil multipointes), fitting, etc.
- Programmation de set up fraise, fraisages linéaires, arcs, etc.
- Programmation paramétrique permettant l'utilisation des lois géométriques, mathématiques et l'utilisation de 300 variables pour la mise en œuvre de ces lois.
- Programmation conditionnée (Blocs IF/EndIF), associée à l'utilisation de programmations macro absolue ou incrémentale.
- Outils de manipulation CAD comme la translation, miroir, rotation, répétition etc.
- Rappel en ligne de l'outillage machine et caractéristiques outil.
- Aides graphiques pour les travaux.
- Importation de programmes développés en environnement CAD (format fichier: DXF, DWG)
- Importation de fichiers et programmes en texte ISO.
- Impression des codes ISO et impression graphique de la pièce en programmation.
- Fonction Zoom sur plusieurs niveaux.
- Possibilité d'exclure certaines typologies de travaux.

Nouvelles palettes travaux
Nuevas paletas elaboraciones

Nouvelles palettes instruments CAD
Nuevas paletas instrumentos CAD



Nouvelles palettes travaux
Nuevas paletas elaboraciones



Las funciones principales de EDIGRAF32 son las siguientes:

- Programación elaboraciones en caras horizontales, verticales y ficticias
- Programación orificios uno por uno, múltiples (para utensilio multipuntas), fitting etc.
- Programación de set up fresa, fresados lineales, arcos, etc.
- Programación paramétrica que permite el uso de leyes geométricas, matemáticas y el empleo de 300 variables para la aplicación de dichas leyes.
- Programación condicionada (Bloques IF/EndIF) asociada al uso de Macro-programación absoluta o incremental.
- Instrumentos de manipulación CAD como la traslación, configuración especular, rotación, repetición, etc.
- Llamada de los equipos máquina y de las características del utensilio.
- Ayudas gráficas para las elaboraciones.
- Importación de programas desarrollados en ambiente CAD (formato fichero: Dxf, Dwg)
- Importación de ficheros de programas en texto ISO
- Impresión de los códigos ISO o impresión gráfica de la pieza en programación
- Funciones de Zoom a varios niveles.
- Posibilidad de excluir tipos de elaboraciones

GENESIS EVOLUTION a été conçu pour fournir à l'utilisateur un instrument particulièrement puissant et intuitif pour la programmation du centre de travail polyvalent.

Dans ce but, GENESIS EVOLUTION met à disposition une série d'aides pour la programmation, aussi bien dans le domaine technologique que graphique, à travers une série de facilités géométriques et d'outils de manipulation des dessins permettant une programmation plus facile et plus sûre des trajectoires de travail.

GENESIS EVOLUTION est un programme développé en 32 bits conformément aux standards d'implémentation prévus par le milieu WindowsNT®.

Par conséquent il offre un système d'exploitation simple, amplement basé sur des fenêtres graphiques pour l'affichage et la programmation des données, des menus, barre outils, aide en ligne et boite de dialogue, permettant un contrôle graphique continu et immédiat, sur la représentation du panneau et l'exactitude des données introduites.

GENESIS EVOLUTION ha sido concebido para poder proporcionar al usuario final un instrumento de gran potencia e intuitivo para la programación del centro de trabajo multifunción. Para ello GENESIS EVOLUTION pone a disposición una serie de facilidades de programación tanto en ámbito tecnológico como en el gráfico, a través de una serie de recursos geométricos y de instrumentos de manipulación de los diseños, para una más fácil y segura programación de las trayectorias de trabajo.

GENESIS EVOLUTION es un programa desarrollado a 32bit en conformidad a los standard aplicativos previstos por el ambiente WindowsNT®. Por consiguiente ofrece un ambiente operativo simple, basado ampliamente en ventanas gráficas de visualización y de programación datos, dotadas de menús literales, barra de herramientas (tool bar), ayuda (help on line) y cuadros de diálogo, que permiten una continua e inmediata comprobación gráfica en la representación del panel y en la corrección de los datos insertados.

32 BIT EDIGRAF

Menús literales - Permiten seleccionar los comandos y funciones de carácter general.

Barra de herramientas - Organizada en diferentes subniveles, permite seleccionar inmediatamente los comandos usados con más frecuencia.

Paletas de dibujo: - Selección inmediata de comandos.

Paletas de las elaboraciones - Selección inmediata de las Macro-elaboraciones.

Ventana gráfica panel - Visualización gráfica 2D y 3D, a la vez, de las 5 caras elaborables.

Cuadro de diálogo - Definición de los parámetros geométricos y tecnológicos.

Tabla de datos para Texto ISO - Visualización del texto ISO.

Tabla de datos variables - Visualiza las variables activas de programa.

Barra de estado - Visualiza las variables dimensionales del panel.

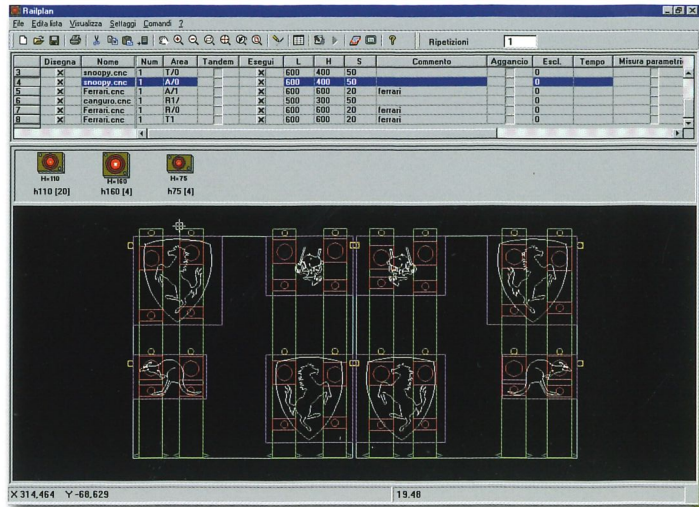
RAILPLAN

RAILPLAN est l'environnement graphique prévu sur la Commande Numérique **GENESIS EVOLUTION**, pour la configuration et la mise en place interactive des plans d'appui panneau et des ventouses constituant le plan de travail.

Lors de cette phase l'opérateur peut choisir la façon de "peupler" chaque plan d'appui panneau en fonction du nombre et de type de ventouses choisies, et contrôler visuellement, sur la représentation graphique, les espaces disponibles et les éventuels empêchements.

L'objectif final est de permettre une mise en place parfaite du couple plans d'appui panneau / ventouses, ce qui garantit à la fois un blocage correct des panneaux et qu'il n'y a pas d'interférence entre les dispositifs de blocage et l'outil de travail, avec une attention particulière aux opérations débouchantes et à celles sur les bords latéraux.

A la fin de la session de programmation, le système fournit une série d'informations qui permettent la mise en place automatique au travers du dispositif géré par la CN ou manuelle au moyen d'afficheurs digitaux et règles métriques.



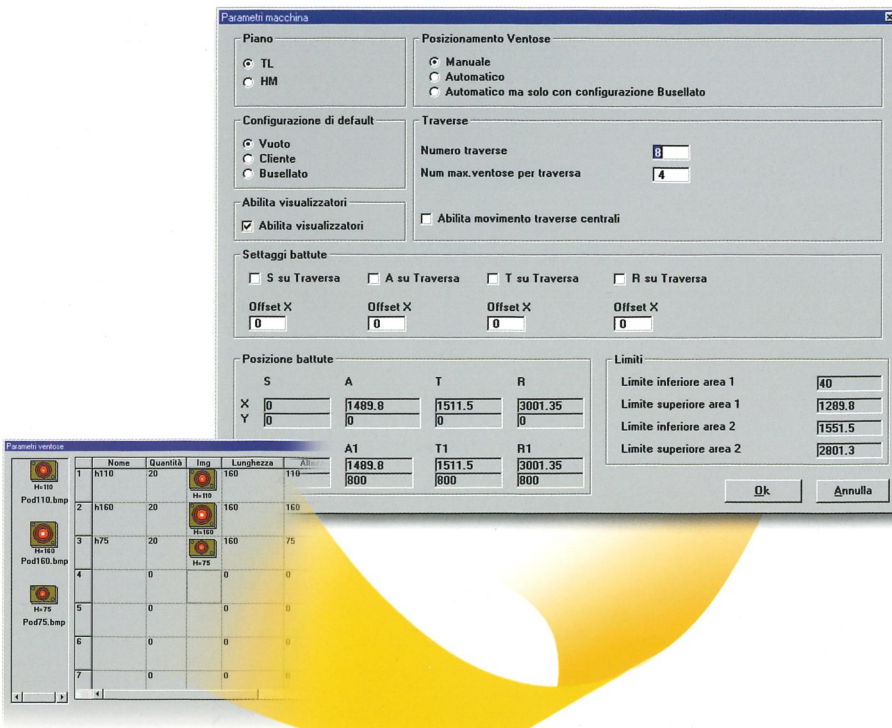
RAILPLAN

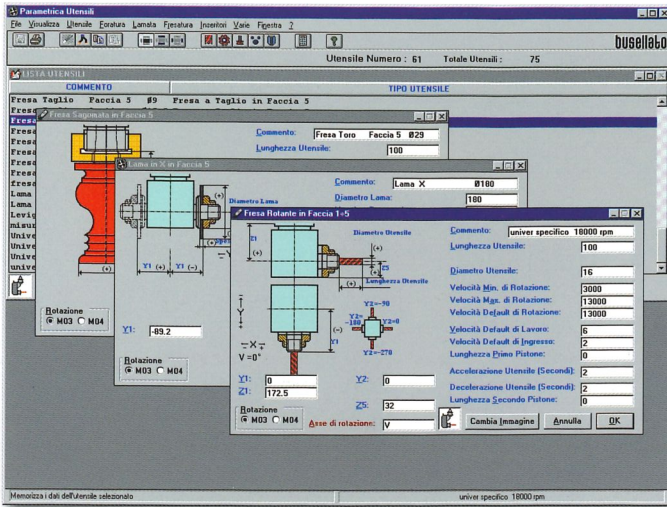
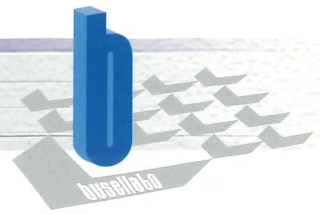
RAILPLAN es el ambiente gráfico previsto en el Control Numérico **GENESIS EVOLUTION**, para la configuración y colocación interactiva de las mesas de apoyo paneles y ventosas que constituyen el banco de trabajo.

El Operador en esta fase puede decidir cómo posicionar cada mesa de apoyo de paneles en base al número disponible de cada tipo de ventosa, pudiendo verificar visualmente en la representación gráfica los espacios disponibles y los posibles vínculos.

El propósito de todo ello es permitir una óptima colocación de las mesas de apoyo paneles / ventosas, que por un lado garantiza el correcto bloqueo de los paneles y por otra parte que no ocurran interferencias entre los dispositivos de bloqueo y el utensilio de trabajo, sobre todo por lo que respecta a los trabajos pasantes y los realizados en los bordes laterales.

Al terminar la sesión de programación, el sistema proporciona una serie de informaciones que permiten la colocación automática a través del dispositivo de CN o manual, por medio de los visualizadores digitales y reglas.





PARAMETRES OUTILS

La fonction Paramètres Outils permet de régler tous les paramètres caractéristiques des différents outils, classés selon les typologies suivantes:

- Perçages verticaux, latéraux et horizontaux
- Fraisages simples et profilés
- Têtes avec axe C et outils mobiles
- Lames fixes et inclinables
- Palpeurs et outils de mesure

PARAMÉTRICA UTENSILIOS

La Paramétrica Utensilios sirve para programar todos los parámetros de trabajo característicos de los diferentes utensilios, clasificados según estos tipos:

- Perforadores verticales, horizontales y laterales
- Fresadores simples y perfilados
- Cabezas con eje C y utensilios móviles
- Hojas fijas e inclinables
- Palpadores y utensilios de medir

LE DIAGNOSTIC

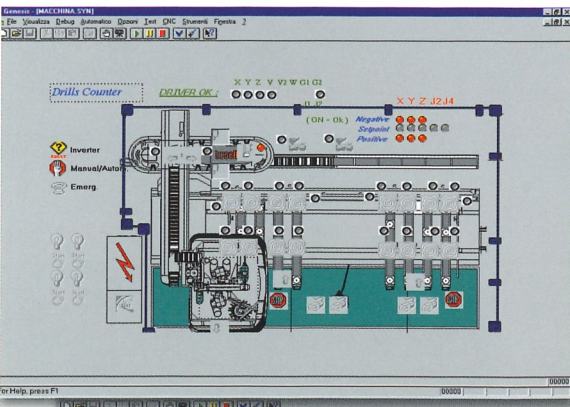
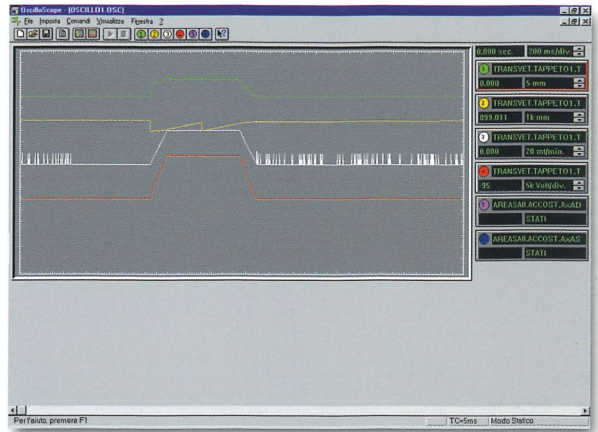
GENESIS EVOLUTION met à disposition de l'opérateur de nombreuses fonctions auto diagnostiques.

SYNOPTIQUES

Instruments de commande manuelle et de contrôle des principales fonctions de la machine.

OSCILLOSCOPE

Permet d'actionner les fonctions d'analyse, collecte et mémorisation des données correspondant aux axes et aux dispositifs logiques.



LA DIAGNOSIS

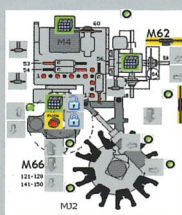
GENESIS EVOLUTION pone a disposición del operador gran cantidad de funciones de autodiagnos.

SINÓPTICOS

Instrumentos de mando manual y de comprobación de las principales funciones de la máquina.

OSCILOSCOPIO

Permite activar las funciones de supervisión, recogida y memorización de datos concernientes los ejes y los dispositivos lógicos.



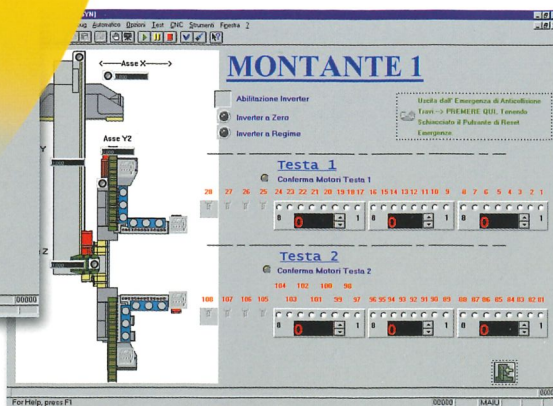
- Terminica Elettromotorsini
- Abilitazione Inverter
- Conferma Motori
- Inverter a Zero
- Inverter a Fregime

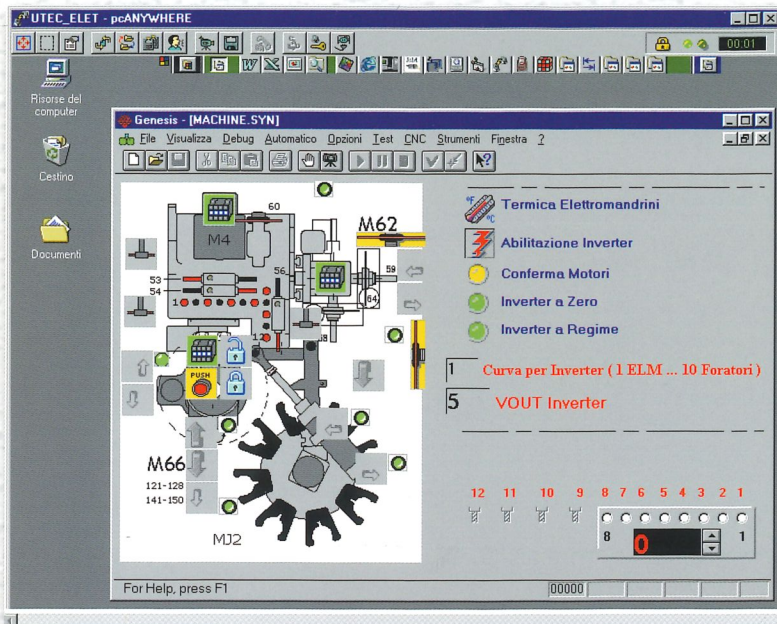
1 Cava per Inverter (1 ELEM. - 10 Foratori)

5 VOUT Inverter

12 11 10 9 8 7 6 5 4 3 2 1

X Y Z

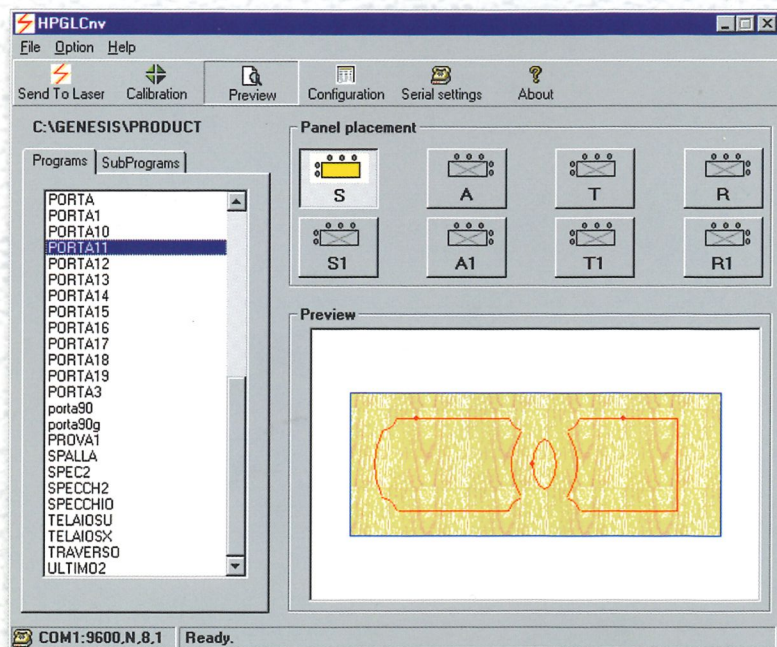




PC-ANYWHERE: permet la connexion à distance entre l'ordinateur de la machine et le Centre Assistance Busellato

HPGL-CNV: est le logiciel d'interface avec dispositifs laser pour la projection du profil de la pièce et des travaux sur le plan de travail

BAR-CODE: logiciel pour la reconnaissance du programme au moyen de la lecture du code barres



PC-ANYWHERE: permite la conexión a distancia entre el PC de la máquina y el Centro de Asistencia Busellato

HPGL-CNV: es el software de interfaz con dispositivos láser para la proyección del perfil de la pieza y de los trabajos en el banco de trabajo

BAR-CODE: software para el reconocimiento del programa a través de la lectura del código de barras

DONNÉES TECHNIQUES

Software 32 bits
Système d'exploitation WindowsNT®
Nombre de lignes de programme: Infinies
Un million de Programmes en liste répétables
99.999 fois
Nombre d'outils: 500 par groupe

DATOS TÉCNICOS

Software a 32 bit
Sistema Operativo WindowsNT®
Número líneas programa: Infinitas
Un millón de programas en lista repetibles 99.999
veces
Número de utensilios: 500 por grupo