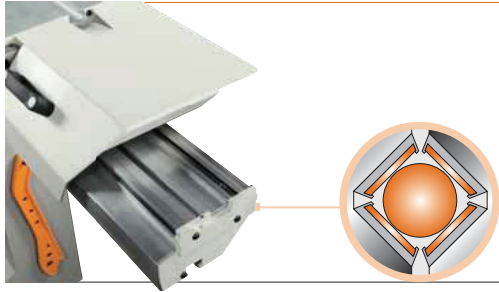


SC 30 P/SC 40 P

SCP SERIES PANEL SIZING CIRCULAR SAWS FORMATKREISSÄGE DER SCP-REIHE

The SC 30 P and SC 40 P panel sizing circular saws have been designed to satisfy the most demanding customers. Sturdiness, reliability, professional performances, ease of use and a large range of standard and optional accessories are the main features of these products.
Die SC 30 P und SC 40 P Formatkreissäge wurden für die anspruchsvollsten Kunden gedacht.
Robustheit, Zuverlässigkeit, professionelle Leistungen, Anwenderfreundlichkeit und reiche Standardausstattung sind die Hauptmerkmale dieser Produkte.



Hardened steel guideways with double prismatic guideway, preloaded ball bearings and hardened sliding ways. Precision, smooth running and absence of maintenance are unique features of the CASADEI sliding table.
Rolltisch mit Prismenführungen aus gehärtetem Stahl und Kugelbelastung. Präzision, Leichtgängigkeit und Wartungsfreiheit sind Alleinstellungsmerkmale des CASADEI-Rolltisches.



SC 40 P



SC 30 P



SC 30 P
Powered lifting and saw blade tilting with electronic digital display of tilting, available on request.
Motorisch gesteuerte Höhen- und Schrägstellung der Sägeblätter mit elektronischer Digitalanzeige der Schrägstellung (auf Anfrage lieferbar).



SC 40 P
Standard control panel for machines with manual lifting and tilting.
Standardbedienpult für Maschinen mit manueller Höhen- und Schrägstellung.

SC 30 P/SC 40 P

SCP SERIES PANEL SIZING CIRCULAR SAWS FORMATKREISSÄGE DER SCP-REIHE



Heavy duty cast iron saw unit with vertical raise & fall of the main blade over a precise dove-tail system, tilting system over two heavy hardened steel trunnions. Independent scoring unit is part of the standard equipment of the machine.
Sägeaggregat in Gusseisen mit Höhenverstellung der Hauptsäge auf Schwalbenschwanzführungen und Schwenkung über Gusseisen-Handräder. Vorritzer mit unabhängigem Motor im Standardlieferumfang.

Rip fence with eccentric clamping and micrometric adjustment.
Parallelanschlag mit Exzenterspannvorrichtung und Feineinstellung.

Idle roller on top of the frame (standard)
Losrolle am Besäumrahmen im Standardlieferumfang.

Telescopic arm
Robuster Teleskopsupport.

Device for pre-set angles on angled cuts device, available on request.
Gehrungsanschlag auf dem Besäumrahmen, auf Anfrage lieferbar.

Flip-over stops
Klappanschlägen



TECHNICAL DATA/ TECHNISCHE EIGENSCHAFTEN	SC 30 P	SC 40 P
Max. squaring stroke/ Maximaler Formatschnitt	2660 mm	2660 mm
Fixed table dimensions/ Abmessungen des festen Tisches	940 x 560 mm	940 x 560 mm
Max. diameter of saw blade with scoring unit installed/ Maximaler Sägeblatt-Durchmesser mit montiertem Vorritzer	315 mm	400 mm
Saw blade tilting/ Sägeblatt-Schwenkbereich	90° ± 45°	90° ± 45°
Saw blade rotation speed RPM/ Sägeblatt-Drehgeschwindigkeit U/Min	3800	3800
Standard cutting width on rip fence/ Standard Schnittbreite am Parallelanschlag	1270 mm	1270 mm
Scoring blade diameter/ Vorritzersägeblatt-Durchmesser	120 mm	120 mm
Scoring blade rotating speed RPM/ Vorritzersägeblatt-Drehgeschwindigkeit U/Min	9200	9200
Saw blade motor power at 50/60 Hz (HP) (S1)/ Sägeblatmotorleistung bei 50/60 Hz (PS) (S1)	5 kW (6,6)/ 6 kW (8)	5 kW (6,6)/ 6 kW (8)
Suction hoods diameter/ Absaugstutzendurchmesser	1 x Ø 120 mm/ 1 x Ø 60 mm	1 x Ø 120 mm/ 1 x Ø 60 mm
Suction speed/ Absaugluftgeschwindigkeit	20 m/sec	20 m/sec
Air consumption/ Luftverbrauch	850 m³/h	850 m³/h
Net weight basic machine/ Netto-Gewicht der Standardmaschine	660 Kg	700 Kg
EQUIPMENT/ AUSRÜSTUNG	SC 30 P	SC 40 P
Eccentric locking system/ Exzenterspannvorrichtung	•	•
Mechanical readout of saw blade tilting/ Mechanische Anzeige der Sägeblatt-Schwenkung	•	•
Anodised aluminium carriage with sliding on high precision hardened steel guideways fixed by a mechanical bending system Sägewagen aus eloxierten Aluminium mit Stahlführungsschienen aus gehärtetem hochpräzisen Stahl fixiert am Rolltisch	•	•
Rip fence with rigid cast iron support and cylindrical rectified steel sliding bar Ø 45 mm Parallelanschlag mit steifem Gusshalter und Rundstahlführung Ø 45 mm	•	•
Version with maximum squaring stroke 3260 mm/ Version mit maximalem Formatschnitt 3260 mm	○	○
Powered raise & fall and tilting of main saw blade/ Motorisierte Heben/Senken und Schwenken des Sägeblattaggregats	○	○
Angular cutting device on sliding carriage/ Vorrichtung für Gehrungsschnitte auf dem Sägewagen	○	○
Additional table on the carriage 550x250 mm for large sized panels Zusätzliches 550x250 mm Arbeitstisch auf dem Wagen für große Platten	○	○
2 speed saw blade (3500/5000 RPM)/ 2 Sägeblatt-Geschwindigkeiten (3500/5000 U/Min)	○	○
Digital readout for parallel rip fence position Digitale Anzeige der Parallelanschlagsposition	○	○
Three-phase motor 7 kW 9,5 HP 50 Hz (8 kW 10 HP 60 Hz) with automatic star/delta starter Drehphasenmotor 7 kW 9,5 PS 50 Hz (8 kW 10 PS 60 Hz) mit automatischem Sterndreieckanlauf	○	○

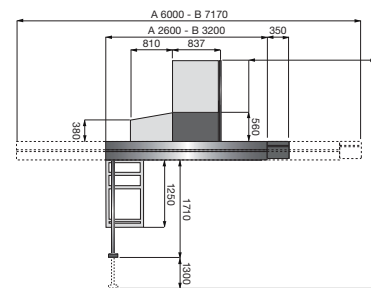
• = Standard/Standard ○ = Optional/ Sonderzubehör - = Not available/ Nicht lieferbar

Noise levels in compliance with EN reference standards/ Angaben zur Geräuschemission gemäß EN Normen

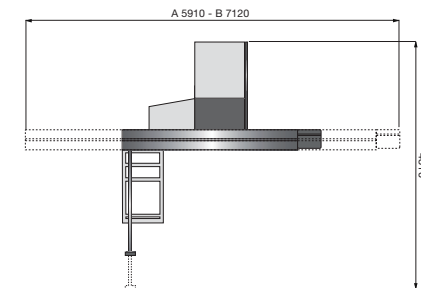
For technical, commercial and safety regulations reasons standard and extra accessories may vary from country to country. Please refer to your nearest Casadei distributor. Die Ausrüstungen in den Standardausführungen sowie Sonderzubehör können von Land zu Land unterschiedlich sein. Bitte wenden Sie sich daher an unseren zuständigen Importeur/Händler.

In this catalogue, machines are shown with options and in CE configuration. We reserve the right to modify technical specifications without prior notice, provided that such modifications do not affect safety as per CE certification. In diesem Katalog sind die Maschinen mit Sonderzubehör dargestellt. Die Firma behält sich das Recht vor, alle Daten und Maße ohne Vorankündigung zu ändern, ohne dabei die durch EG-Bescheinigung notwendige Sicherheit zu beeinflussen.

DIMENSIONS ABMESSUNGEN



SC 30 P (A) Carriage/Sägewagen 2600 mm
SC 30 P (B) Carriage/Sägewagen 3200 mm



SC 40 P (A) Carriage/Sägewagen 2600 mm
SC 40 P (B) Carriage/Sägewagen 3200 mm