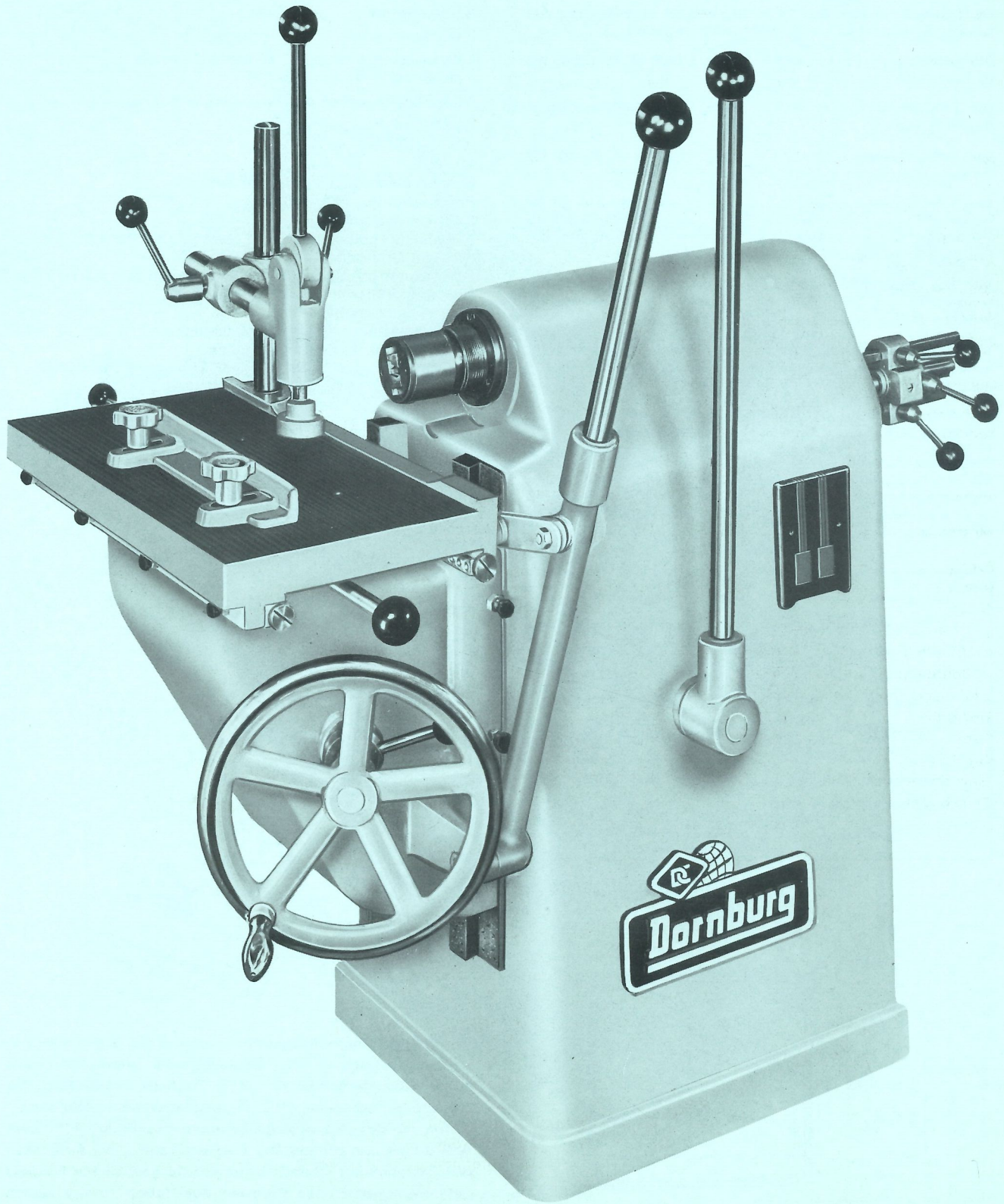


# ***Dornburg***



**Langloch-Bohrmaschine**

**Modell DL 15**

# Langloch-Bohrmaschine Modell DL 15

für alle Holzverarbeitungsbetriebe

Die gesteigerten Anforderungen hinsichtlich Menge und Güte der Arbeitsleistung und der betrieblichen Zuverlässigkeit einer Maschine bedingen eine besonders kräftige Bauweise und eine sorgfältige Auswahl der zu ihrer Anfertigung verwendeten Werkstoffe. Hierauf ist in höchstem Maße Bedacht genommen worden. Die neuzeitliche gefällige Form der Maschine und die günstige Anordnung der Bedienungshebel begeistern jeden Fachmann.

**Der Ständer** der Maschine ist kräftig und schwingungsfrei, aus bestem Maschinenguß, in einem Stück gegossen.

**Die Bohrpinoile** ist sehr stark ausgeführt, läuft in Rundführung und läßt sich axial leicht bewegen.

**Die Bohrspindel** ist in starken genormten Präzisionskugellagern gelagert.

**Der Bohrtiefenanschlag** kann mittels Wechsellvorrichtung für mehrere Bohrtiefen gleichzeitig verwendet werden.

**Der Bohrsupport** wird durch das seitlich angebrachte große Handrad in der Höhe verstellt und kann in jeder Stellung mit einem Klemmhebel blockiert werden, wodurch ein unbeabsichtigtes Verstellen ausgeschlossen ist.

**Der Bohrtisch** läuft spielfrei in gehärteten, nachstellbaren Drahtkugellagern und ist daher äußerst leicht zu bewegen, was besonders in der Massenfertigung wichtig ist.

**Die Bedienungshebel** sind so angeordnet, daß die Bohrarbeiten während des gesamten Arbeitsganges vom Bedienungsstand aus beobachtet werden können.

**Der Antrieb** erfolgt durch den im Ständer auf Wippe aufgebauten Motor über Keilriemen auf die Bohrspindel.

#### Elektrische Ausrüstung:

Die Schaltung des Motors erfolgt über den im Ständer staubdicht eingebauten Schalter. Die Maschine ist fertig installiert und wird über das Klemmbrett an das Stromnetz angeschlossen.

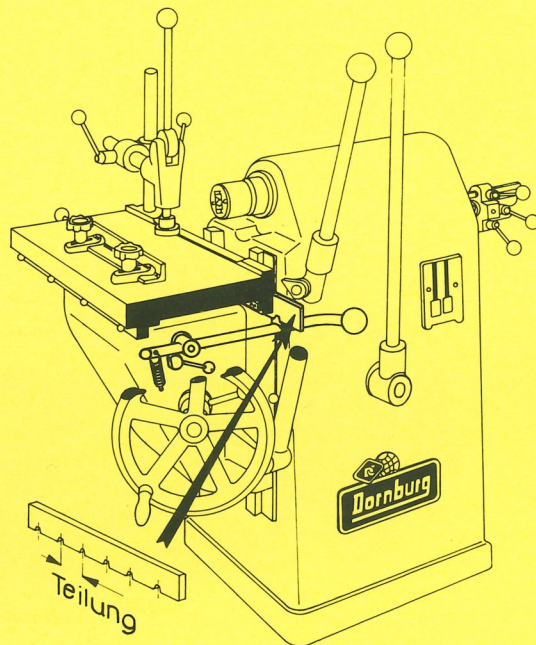
#### Normalzubehör:

- 1 Exzentranspanner
- 1 Zweibackenbohrfutter 1-20 mm Spannweite mit Schutzhülse und Schlüssel
- Bohrtiefenanschlag für verschiedene Bohrtiefen
- 1 Satz Bedienungsschlüssel
- 1 Druckschmierpresse

#### Sonderausführungen gegen Mehrpreis:

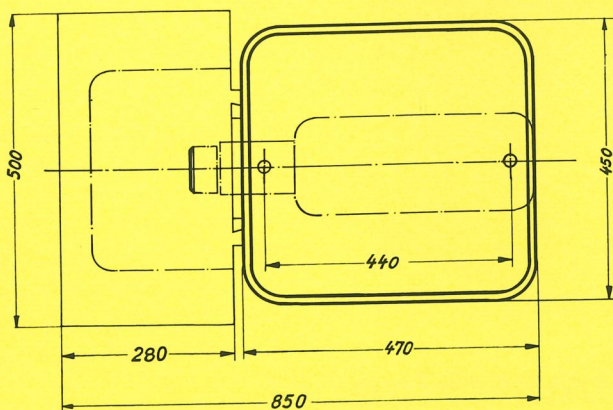
- Bohrtischgröße 700 x 400 mm
- 3 PS-Drehstrommotor
- Eingebauter polumschaltbarer Drehstrommotor 1,8/2,5 PS für zwei Drehzahlen ca. 2000/4000 UpM.
- Eingebauter polumschaltbarer Drehstrommotor 2,5/3,3 PS für zwei Drehzahlen ca. 2000/4000 UpM.
- Motorschutzschalter
- Prebluftspanner mit Abblasvorrichtung und Rastenfußventil
- Angebauter Rastenbohrreinrichtung mit auswechselbarer Rastenleiste (Teilung nach Angabe)
- Spezial-Anschlaglineal mit Einrastung bei 45°-90°-45°
- Aufschraubbarer Dübellochbohrapparat Modell DBS 22
- Mittenabstand der Bohrspindeln 22, 25, 47 mm
- Sonderwünsche hinsichtlich der Bohrmittenabstände werden berücksichtigt.

#### Rastenbohrreinrichtung für Dübellochbohrarbeiten



Tischgröße	500 x 250 mm
Größte Bohrlänge	ca. 300 mm
Größte Bohrtiefe	ca. 150 mm
Höhenverstellung des Tisches	ca. 250 mm
Umdrehung der Bohrwelle	ca. 4000 UpM.
Drehstrommotor	2 PS
Gewicht der Maschine	ca. 350 kg
Gewicht seemäßig	ca. 450 kg
Raumbedarf seemäßig	ca. 0,85 cbm
Kistenmaße	ca. 115 x 70 x 105 cm

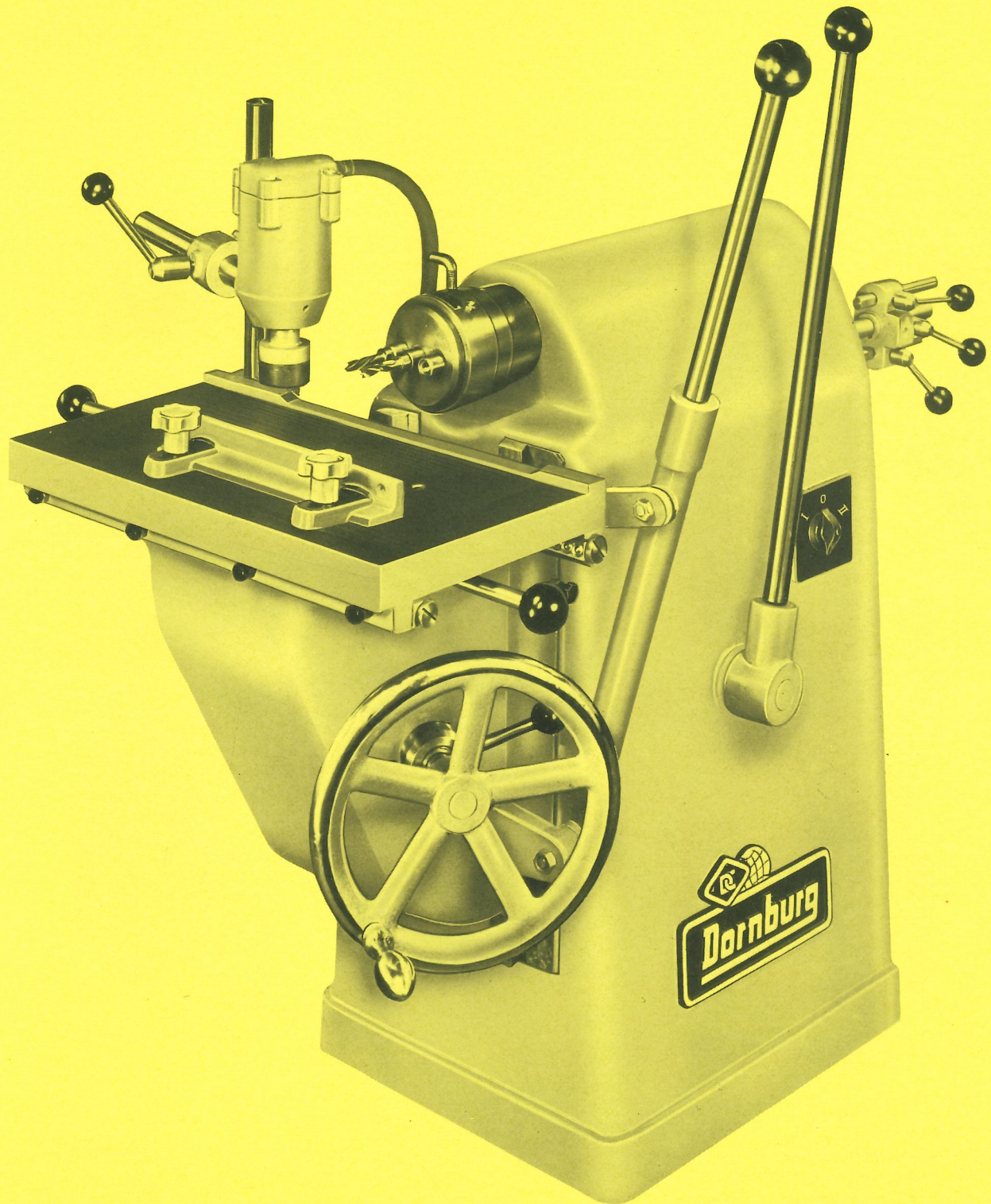
Fundamentplan



In allen Holzbearbeitungsbetrieben kommen immer häufiger Dübellochbohrungen mit genauen stets wiederkehrenden Bohrmittenabständen vor. Es ist deshalb zweckmäßig, die Langlochbohrmaschine mit einer Rastenbohrreinrichtung auszurüsten, mit der auch größere Bohrdurchmesser und Bohrtiefen erreicht werden können. Der Bohrtisch kann durch Ausklinken des Rastenhebels schnell in die nächste gewünschte Stellung gefahren werden. Das Einrasten des Hebels erfolgt selbsttätig. Die Rastenleisten sind auswechselbar und können auf beiden Seiten beliebige Teilungen haben. Für Langlochbohrarbeiten wird der Rastenhebel blockiert.

# Langloch-Bohrmaschine Modell DL 15

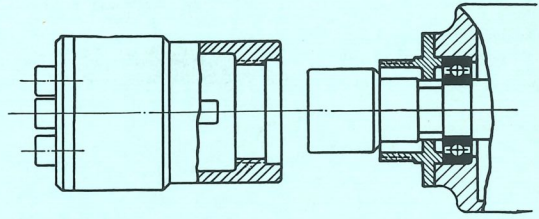
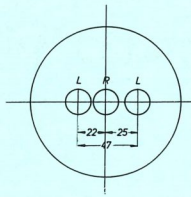
in Sonderausführung



Langlochbohrmaschine Modell DL 15  
mit aufgeschraubtem Dübellochbohrapparat Modell DBS 22  
Mittenabstand der Bohrspindeln: 22, 25, 47 mm

Für die STUHL- und POLSTERGESTELLFABRIKATION empfehlen wir zu dieser Maschine als Sonderzubehör unseren  
**Dübellochbohrapparat Modell DBS 22**

R = Spindel für Dübellochbohrer rechtsschneidend  
 L = Spindel für Dübellochbohrer linksschneidend



Der Apparat eignet sich hervorragend zum Bohren von Dübel-  
 löchern bis ca. 50 mm Bohrtiefe und wird auf die bewegliche  
 Bohrspindel unserer Langlochbohrmaschine ohne Werkzeug  
 einfach aufgeschraubt. Dazu wird an der Bohrspindel ein ent-  
 sprechender Gewindedeckel angebracht. Der Bohrkopf ist im  
 Gehäuse um 360° drehbar, so daß man das Bohrbild in jede  
 Richtung bringen kann.

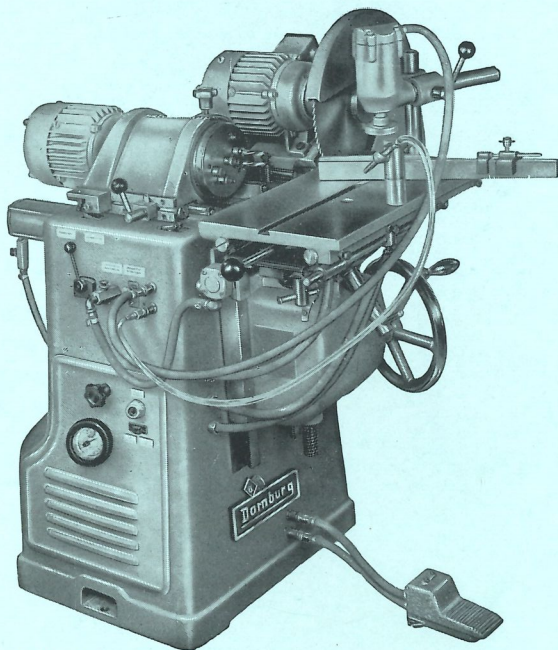
Bei Einsatz des Dübellochbohrapparats erfolgt der Antrieb  
 durch ein Bohrfutter mit 1-16 mm Spannweite über die mitt-  
 lere Spindel mittels schrägverzahnten Zahnrädern. Die Bohr-  
 spindeln laufen in Präzisionskugellagern.

**Spezial-Dübellochbohrer** bis 12 mm  $\phi$  mit Gewinde und Zen-  
 trieransatz, Bohrlänge 50 mm, werden auf Verlangen mitge-  
 liefert.

Sonderprospekte über den Dübellochbohrapparat sowie  
 unsere Mehrspindelbohrmaschinen, eingerichtet für Fußbetä-  
 tigung oder automatisch arbeitend, mit und ohne Abkürzsäge,  
 senden wir Ihnen auf Anforderung gerne zu.  
 Sonderwünsche hinsichtlich der Bohrmittenabstände werden  
 gegen entsprechenden Aufpreis berücksichtigt.

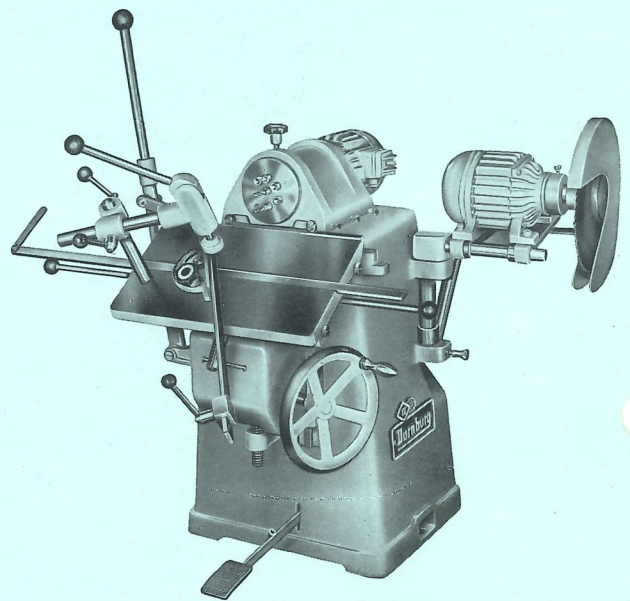
Konstruktions- und Maßänderungen vorbehalten!

## Mehrspindel-Dübellochbohrmaschinen mit und ohne Abkürzsäge



Modell DDBKpA  
 vollautomatisch mit Universal-Zeitrelais

- Steuerung des Arbeitsablaufes pneumatisch
- Arbeitsgänge:  
 Werkstückspannen – Sägen – Bohren  
 bzw. Werkstückspannen – Bohren  
 mittels Programmschalter einstellbar
- Arbeitswege und Arbeitsgeschwindigkeiten  
 stufenlos regelbar
- Dauerautomatik mit Zeitrelais
- Späne-Abblasvorrichtung



Modell DDBKf  
 mit üblicher mechanischer Einrichtung

- Bohreinsätze auswechselbar  
 und um 360° im Gehäuse drehbar
- Bohrspindeln von 18 mm Bohrmittenabstand an  
 in Präzisionskugellagern laufend
- Abkürzsäge wegschwenkbar
- Auflagetisch um 30° schrägstellbar
- Einstellungen nach Grad- und Maßskalen
- Motore durch Motorschutzschalter abgesichert

**FRANZ DORNBERG - Spezialfabrik für Holzbearbeitungsmaschinen - 8630 COBURG**

Postfach 14 · Telefon (09561) 60429