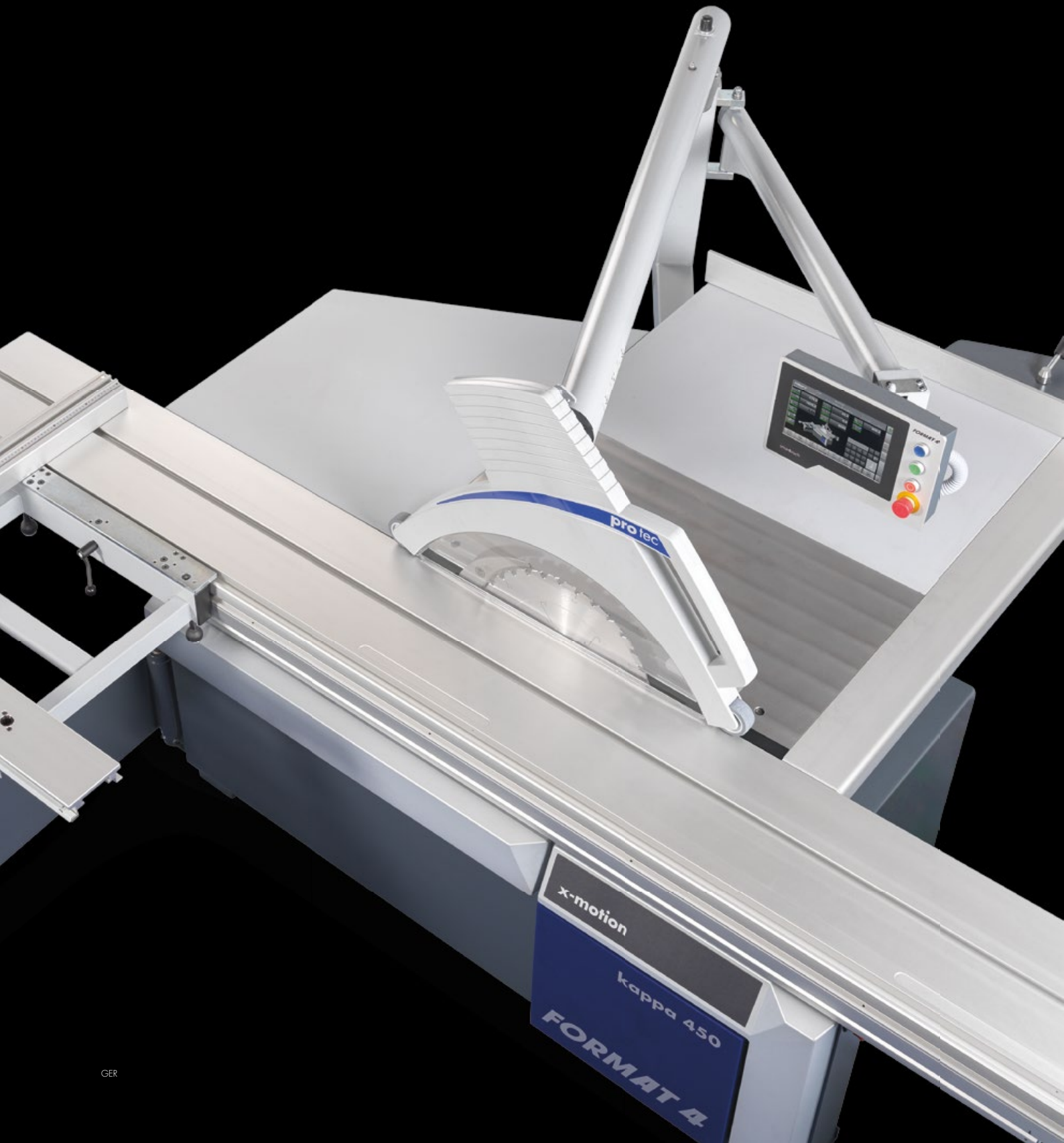


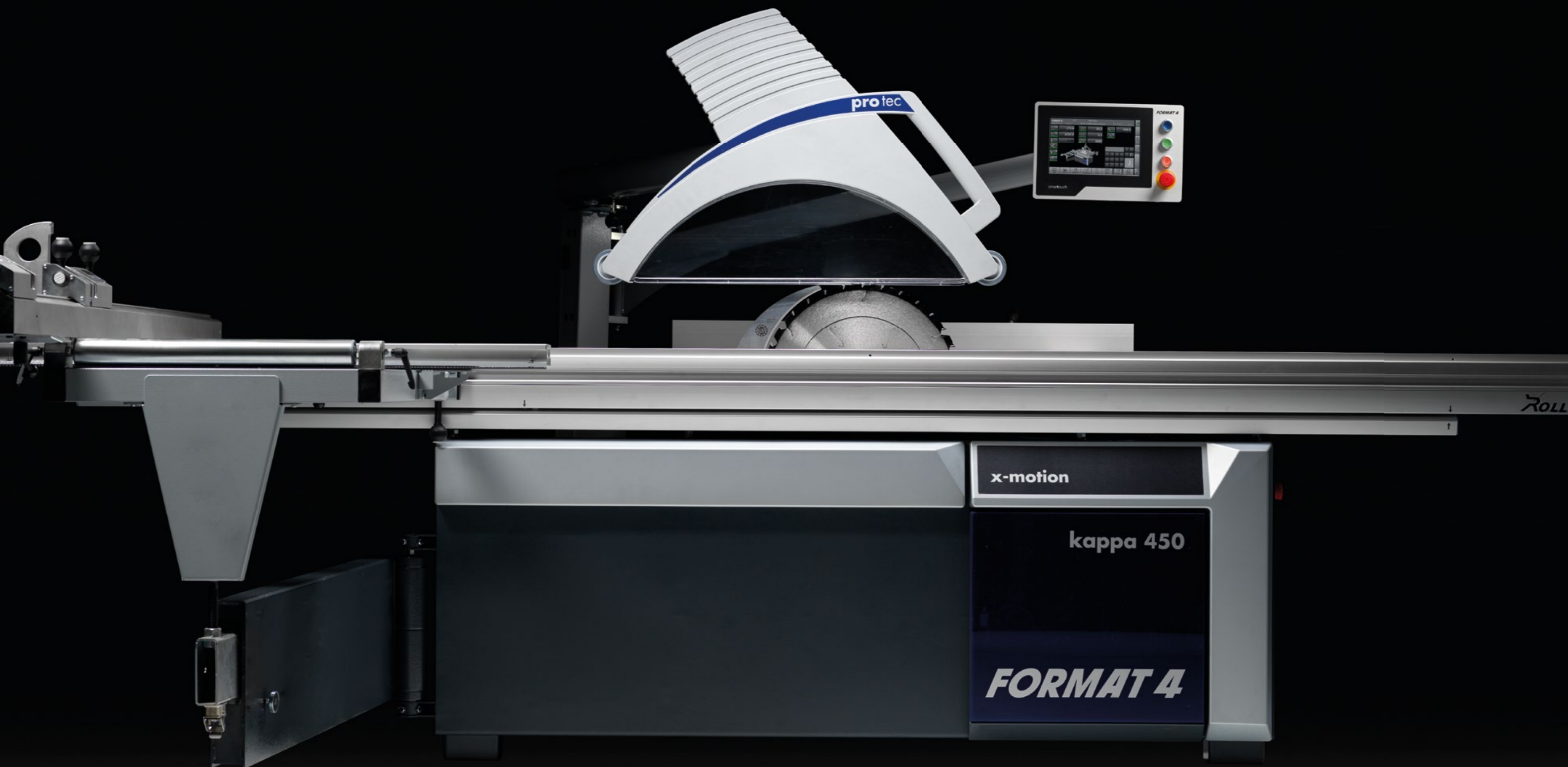
FORMAT 4®

kappa 450

DER KLASSIKER IST ZURÜCK



FORMAT 4[®]



kappa 450

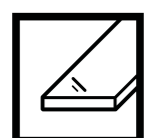
Der Klassiker ist zurück!



Massivholz



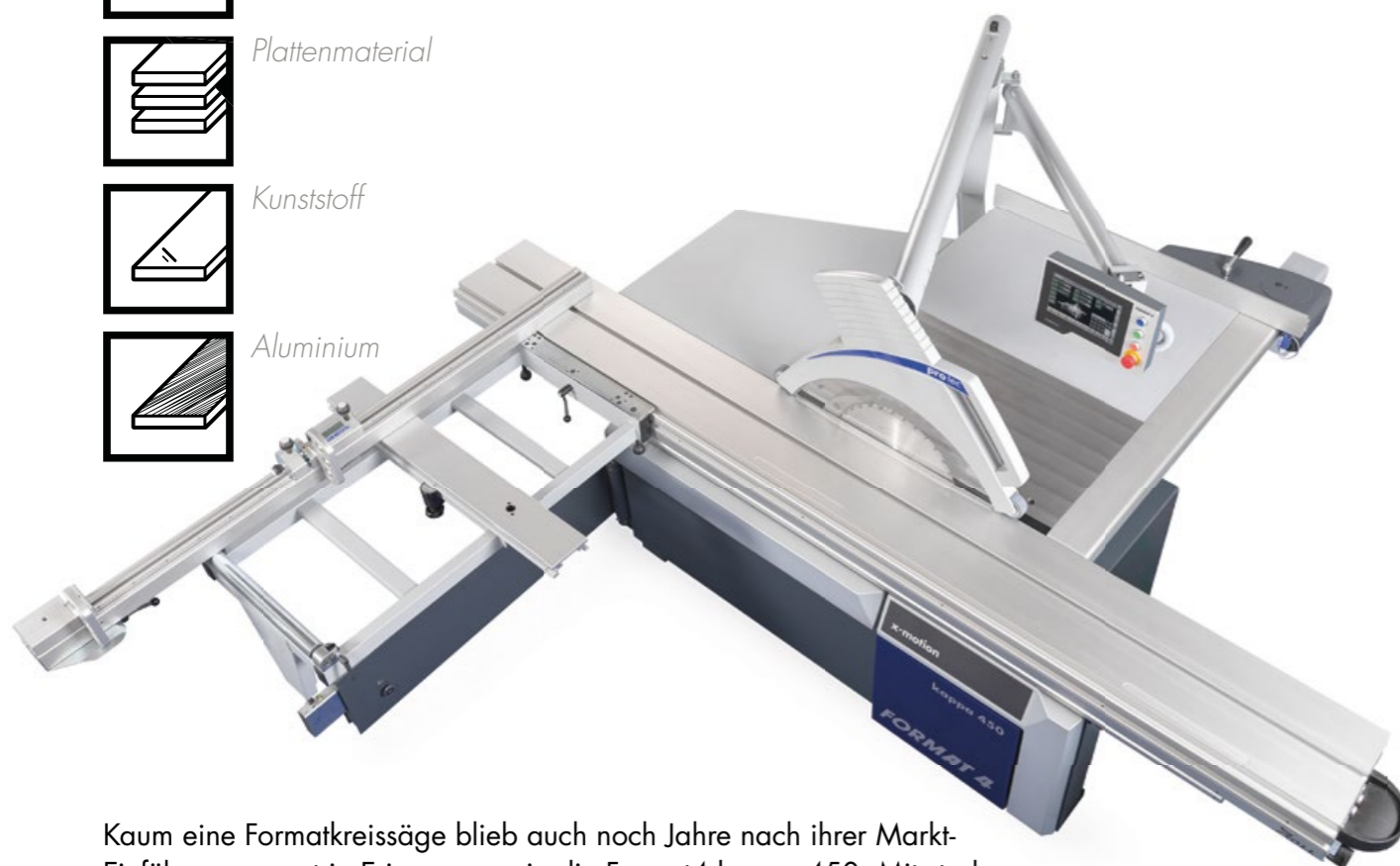
Plattenmaterial



Kunststoff



Aluminium



Kaum eine Formatkreissäge blieb auch noch Jahre nach ihrer Markteinführung so gut in Erinnerung wie die Format4 kappa 450. Mit starken Leistungsdaten, langlebiger Präzision und preisgekröntem Design war die kappa 450 bereits 2001 ihrer Zeit voraus, ein Klassiker ging in die Geschichte ein.

Mehr als 20 Jahre nach Markteinführung ist die Neuauflage des Formatkreissägen-Klassikers kappa 450 heute mehr denn je am Puls der Zeit und überzeugt in allen Bereichen. Modernste Maschinenbautechnik mit innovativen, zukunftsweisenden Detaillösungen sorgen Schnitt für Schnitt für Präzision und Perfektion. Die vorbildlich intuitive Bedienfreundlichkeit, die extrem hohe Verarbeitungsqualität, das zeitlos elegante Design und die langlebige Präzision sind seit Jahrzehnten wertvolle Format4 Standard's und geben Entscheidungssicherheit für viele, viele Jahre.

Für maximale Arbeitssicherheit sorgt auf Wunsch PCS®, die revolutionäre, einzigartige Sicherheitseinrichtung für Formatkreissägen – nur bei Felder® und Format4®.

FORMAT 4®

Varianten

Modelle & Ihre Vorteile



kappa 450 x-motion

Hochpräzisions-Premium-Formatkreissäge mit 155 mm Schnitthöhe, patentiertem „X-Roll“ Formatschiebetisch, „Easy-Glide“ – wartungs- und schmierstofffreier Kreissägeaggregat Schwenksegmentführung sowie der weltweit einzigartigen Sicherheitseinrichtung PCS®.

Die x-motion Ausstattung bietet die intuitive smartouch Steuerung mit 10" Touchscreen, einen gesteuerten Parallelanschlag, Werkzeugdatenbank, Schnittprogramme, programmierbare Schnittabfolgen u.v.a.m.



kappa 450

Hochpräzisions-Premium-Formatkreissäge mit 155 mm Schnitthöhe, patentiertem „X-Roll“ Formatschiebetisch, „Easy-Glide“ – wartungs- und schmierstofffreier Kreissägeaggregat Schwenksegmentführung sowie der weltweit einzigartigen Sicherheitseinrichtung PCS®.

FORMAT4 Premium-Maschinen für Premium-Ansprüche

- » Konstante Höchstleistung im industriellen Dauerbetrieb
- » Kundenspezifisch optimierte Produktionslösungen
- » Massivste Bauweise mit Premium-Komponenten
- » Variantenreiche Ausstattungspakete mit High-Tech-Lösungen
- » Vollendete Maschinenbaupräzision
- » Premium-Bedienkomfort
- » Qualität und Präzision aus Österreich
- » Kompromisslose Produktivität
- » Perfektes Dienstleistungspaket vor, während und nach dem Kauf
- » Maßgeschneiderte Finanzierungslösungen
- » Maschinenbauerfahrung seit 1956

Die wichtigsten Highlights auf einen Blick



FORMAT4
Highlight

smarttouch Steuerung

Intuitive Bedienung über 10" smarttouch Steuerung mit kapazitivem Touchscreen im modernen Design.

- » Werkzeugdatenbank (inkl. Vorritzer Position bei 2-Achs Vorritzer und Vorritzer Control)
- » Schnittprogramme (allgemein)
- » Speicher der letzten fünf Eingabewerte
- » Im- und Export Werkzeugdatenbank, Programmspeicher
- » Fernwartung über Teamviewer
- » Parkposition (Parallelanschlag, Vorritzer Control)
- » Inkrementelles Verfahren der Achsen
- » Viele Schnittprogramme
- » Abarbeiten von Schnittplänen einer Schnittoptimierungssoftware



FORMAT4
Highlight

Große Positioniergeschwindigkeit

3-Achs Positionierung gleichzeitig – bis zu 50% Zeitersparnis gegenüber anderen Premiumherstellern



FORMAT4
Highlight

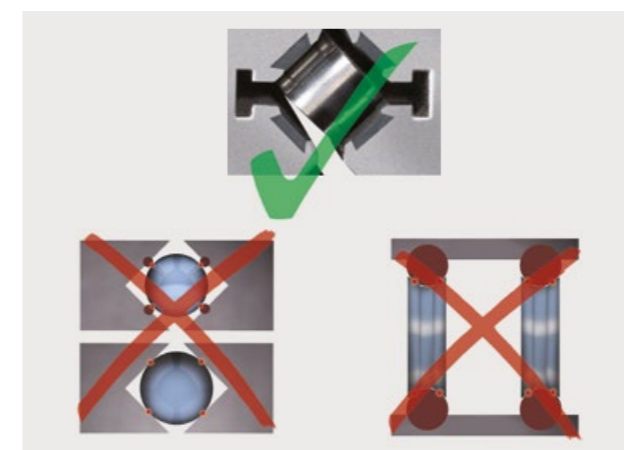
„Easy-Glide“ – Schwenkung des Aggregates ohne Schmiermittel und wartungsfrei

Die Schwenkung des Kreissägeaggregates erfolgt über die bewährte Format4 „Easy-Glide“ Schwenksegmentführung. Die auf den groß dimensionierten Schwenksegmenten aufgebracht „Gleitschuhführungen“ sind aus einem synthetischen, verschleißfreien Hochleistungswerkstoff, unempfindlich gegen Staub, absolut wartungs- und schmierstofffrei.

Auf das System „Easy-Glide“ haben Sie 6 Jahre Garantie!



FORMAT4
Highlight



X-Roll Schiebetisch

Durch die X-förmige Anordnung der gehärteten Stahlaufrollen verteilt sich die auftretende Druckbelastung optimal in alle Richtungen. Es entsteht keine Punktbelastung, das Führungssystem ist extrem leichtgängig und langlebig.

Auf die Zuverlässigkeit und Präzision des Formattisch-Führungssystems „X-Roll“ geben wir 10 Jahre Garantie!



FORMAT4
Highlight



FORMAT4
Highlight

WELTNEUHEIT: PCS® – Preventive Contact System

Schwere Unfälle an Formatkreissägen waren gestern – PCS® ist derzeit die schnellste, kontaktlos auslösende Sicherheitseinrichtung weltweit.

- » PCS® erkennt Unfallgefahren vor Kontakt mit dem Sägeblatt.
- » PCS® entschärft die Gefahrensituation in Millisekunden.
- » PCS® ist 100% beschädigungsfrei für Maschine und Sägeblatt.
- » PCS® lässt das sichere Arbeiten nahe am Sägeblatt zu.
- » PCS® unterstützt auch verdeckte Schnitte.
- » PCS® ist auf Knopfdruck sofort wieder einsatzbereit.
- » PCS® macht keine zusätzlichen Wartungs- und Reinigungsintervalle erforderlich.
- » PCS® funktioniert ohne zusätzliche, externe Energiequellen und ohne externe Sensorik oder Videosysteme.
- » PCS® ist unempfindlich gegen Staub und Schmutz.

*PCS® ersetzt keine der gesetzlichen Schutzvorrichtungen. Die Maschine muss mit Spaltkeil und vorschriftsmäßig eingestellter Schutzhaube betrieben werden.

Immer griffbereit & gut sichtbar – Front-Werkzeugfach

Auf Wunsch statten wir ihre kappa mit einem integrierten Werkzeugfach für 4 Sägeblätter mit einem Durchmesser von max. 450 mm, plus 2 Spaltkeilen aus.

Details



Intuitive „smartouch“-Steuerung mit Touchscreen

Steuerungen
kappa 450 x-motion: 10" Touchscreen

Sämtliche Achsen der Maschine können ergonomisch und intuitiv von der zentralen Bedieneinheit mit Touchscreen angesteuert werden. Die hauseigene Software mit grafischer Bedienoberfläche, eine Vielzahl von Programmen, eine USB-Schnittstelle und die vorbereitete Netzwerkanbindung erleichtern die Arbeit und garantieren Effizienz und höchste Produktivität. Die USB-Schnittstelle für den Im- und Export von Daten ist für Netzwerkanbindung und Fernwartung vorbereitet.



„Power Drive“ Steuerung kappa 450

Über Drehknöpfe für Schnelleinstellung wählen Sie Schnitthöhe und Schnittwinkel. Für die Feineinstellung steht Ihnen ein Tastknopf zur Verfügung. Rote LED-Ziffern zeigen Ihnen am Bedienfeld exakt Ihre Einstellwerte. Beim Schwenken wird die Höheneinstellung kompensiert – die LED-Ziffern zeigen Ihnen immer die IST-Schnitthöhe an.

Programmspeicher

- » Werkzeugdatenbank (inkl. Vorritzer Position bei 2-Achs Vorritzer und Vorritzer Control)
- » Schnittprogramme allgemein
- » Programme zur jeweiligen Funktion
- » Speicher der letzten fünf Eingabewerte
- » Im- und Export Werkzeugdatenbank, Programmspeicher
- » Fernwartung über Teamviewer

Funktionen

- » Parkposition (Parallelanschlag, Vorritzer Control)
- » Verfahren der Achsen im Tippbetrieb
- » Inkrementales Verfahren der Achsen
- » Taschenrechner
- » Administrator Funktionen

Schnittprogramme / Funktionen für Auslegertisch/Ablänganschlag:

- » Falsche Gehrung
- » Schifterschnitt (ausgenommen mit gesteuertem Ablänganschlag)
- » Abarbeiten von Schnittplänen einer Schnittoptimierungssoftware
- » Winkelschnitt

Schnittprogramme / Funktionen in Verbindung

mit einem gesteuerten Parallelanschlag:

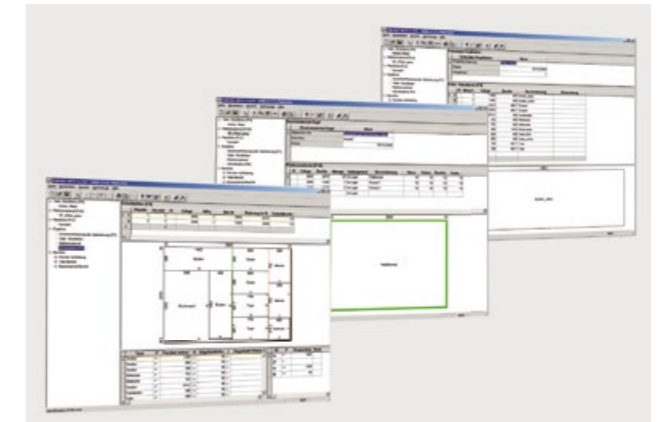
- » Fälzen
- » Nuten
- » Nutenreihe
- » Schrägschnitt

FORMAT 4®



Etikettendrucker

Der Etikettendrucker sorgt nicht nur für die ordentliche Beschriftung der einzelnen Werkstücke, sondern ermöglicht auch deren rationale Weiterverarbeitung. So werden zum Beispiel Programme für nachfolgende Arbeitsgänge auf CNC-Bearbeitungszentren und Kantenanleimmaschinen ganz einfach vom Barcodescanner übernommen. Mit dem Etikettendrucker sparen Sie wertvolle Produktionszeit und erhöhen so Produktivität, Qualität und damit auch Ihren Ertrag.



Schnittoptimierungs-Software Ardis

Dank der Integration des Format4-Schnittoptimierungsprogramms in das Maschinen- und Bedienkonzept können alle Arbeitsschritte effizient und rasch zentral abgewickelt werden. Durch die einfache Handhabung und die übersichtliche, anwenderfreundliche Bedienoberfläche ist keine Einschulung notwendig.

Gesteuerter Ablänganschlag

x-motion-Modelle können mit dem gesteuerten Ablänganschlag ausgestattet werden.

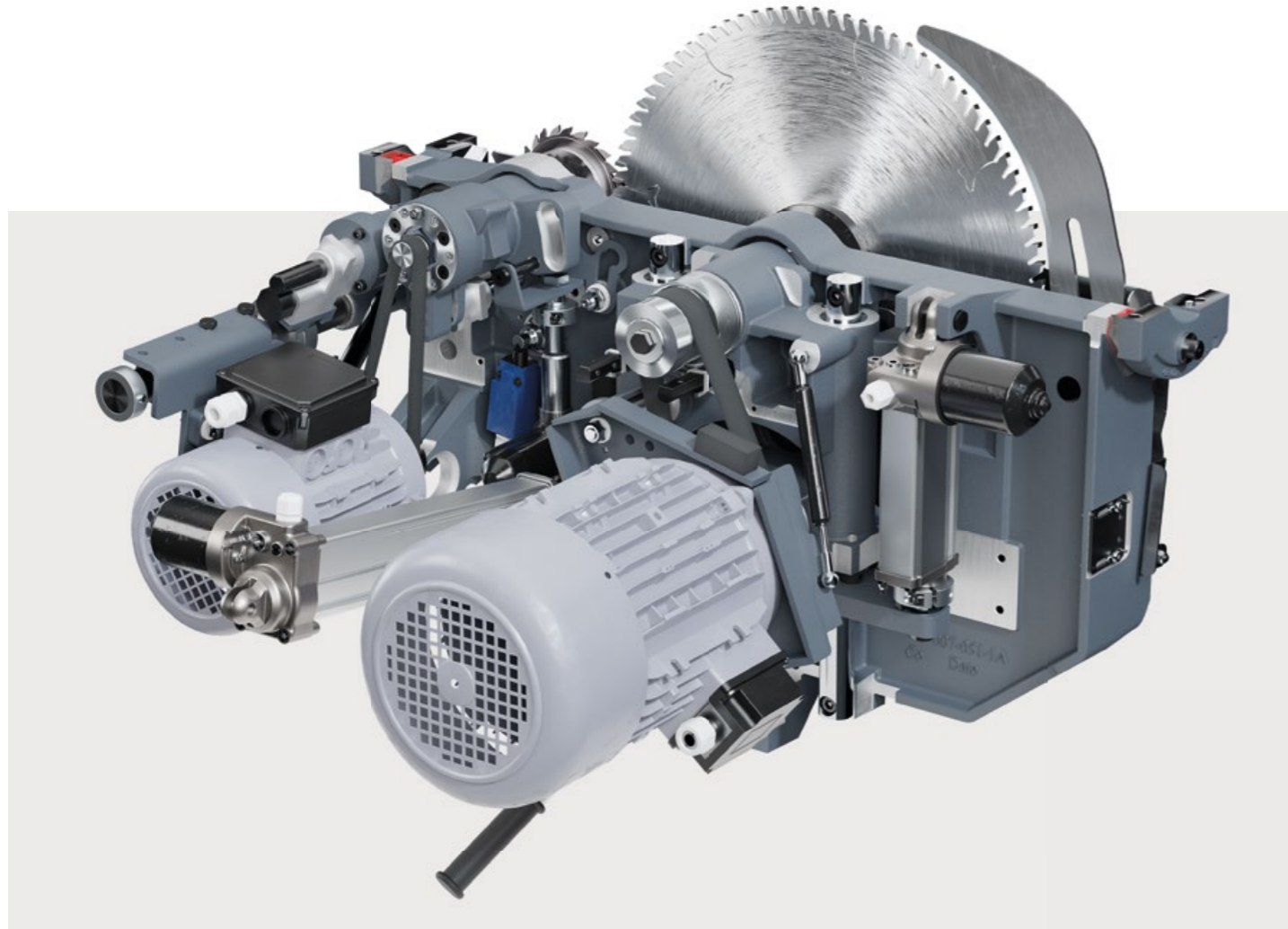
Der sowohl stoß- als auch schubseitig einsetzbare, gesteuerte Ablänganschlag ist mit zwei Anschlagbacken ausgestattet. Die maximale Einstelllänge beträgt 3400 mm. Der Teleskopteil lässt sich mit wenigen Handgriffen abnehmen und trägt so zum Platzsparen bei. Je nach eingestelltem Gehrungswinkel, erfolgt die Längenkompensation automatisch.

- » Gesteuerter Ablänganschlag mit 2 Anschlagbacken, max. Einstelllänge 3400 mm
- » Winkel-Längenkompensation automatisch



Transport- und Montagewagen für den Auslegertisch

Endlich: Schnell, komfortabel und ohne Kraftaufwand können Sie nun mit Hilfe des Transport- und Montagewagens Ihren Auslegertisch ab- und aufbauen. Noch ein positiver Nebeneffekt: Ihr Auslegertisch ist aufgeräumt!



Das Kreissägeaggregat „155“

Das neue, schwere Format4 Kreissägeaggregat aus Grauguss bietet maximale Leistung, extreme Präzision, Laufruhe und Effizienz:

- » Schnitthöhe 155 mm bei Kreissägeblattdurchmesser 450 mm
- » Kreissägeblatt-Schwenkung 0°-45°
- » Schwenksegmentführung „Easy-Glide“ für Kreissägeaggregat
- » Großdimensionierte, doppelt gelagerte Kreissägewelle
- » 3-Achs-Vorritzaggregat „Control“
- » Vorritzaggregat Parkposition
- » Sensationell: Sägeblattwechsel ohne Werkzeug
- » Sprüheinrichtung für die Bearbeitung von NE-Metallen und Kunststoffen



Sprüheinrichtung für die Bearbeitung von NE-Metallen und Kunststoffen

Für die Bearbeitung von NE-Metallen oder Kunststoffen kann Ihre Format4 mit einer Sprüheinrichtung ausgestattet werden. Dabei wird Hochleistungsschmieröl vom Sprühmittelbehälter direkt zur Sprühdüse am Sägeblatt geleitet.

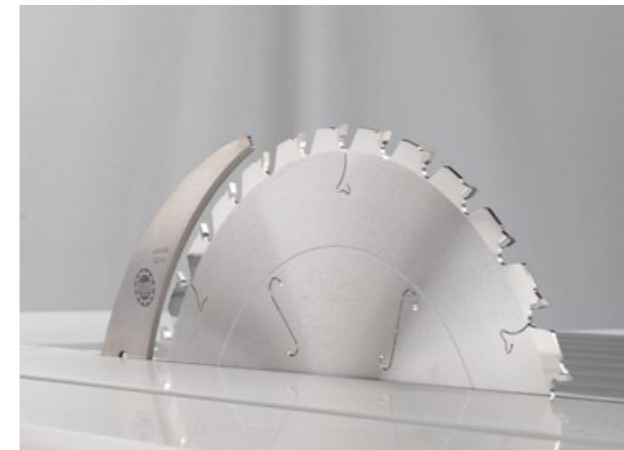
Nutarbeiten

Dank abnehmbarem Kreissägeflansch und herausnehmbarem Tischeinlage können Sie Verstellnutwerkzeuge bis 19,5 mm einsetzen.



Großdimensionierte, doppelt gelagerte Kreissägewelle

- » Absolut schwingungsfreies Arbeiten
- » Beste Kraftübertragung durch modernste Poly-V-Riemenantriebstechnologie
- » Standard: Drehzahlen 3500/4500/5500 U/min, bei 10 kW Motorisierung 3500 und 4500 U/min
- » Auf Wunsch: stufenlose Drehzahl 2000–6000 U/min



Schnitthöhe

Mit 155 mm Schnitthöhe bei 90° und 109 mm bei 45° werden mit der kappa 450 Besäum- und Trennschnitte in Massivholz oder Abläng- und Gehrungsschnitte großdimensionierter Querschnitte zum „Kinderspiel“.



Kreissägeblatt-Schwenkung 0°-45°

109 mm Schnitthöhe bei 45°, je nach eingestelltem Gehrungswinkel wird die Schnitthöhe am „Power-Drive“ Display bzw. bei der kappa 450 x-motion am Touchscreen kompensiert und die IST-Schnitthöhe angezeigt.



Werkzeugloser Sägeblattwechsel „Easy-Lock“

Das Spannsystem bietet Premiumkomfort für viele Jahre: Mühelos wechseln Sie Kreissägeblätter und Spaltkeile wortwörtlich im Handumdrehen.



Einfach, sicher & schnell – „Quick-Lock“ Sägeblattklemmung

„Quick-Lock“ ermöglicht mit nur einem Bedienwerkzeug einen einfachen und schnellen Sägeblattwechsel.



Das Vorritzsägeaggregat. Stark und effizient.

Wählen Sie – vier Varianten absolut leistungsstarker Vorritzsägeaggregate:

- » „Classic“ mit Vorritzsägeblatt-Ø 120 mm
- » „Automatic“ mit automatischem Heben und Senken
- » „2-Achs gesteuert“, Höhe und seitliche Position
- » „Control“, mit 3 gesteuerten Achsen (Höhe, Breite, seitlicher Versatz) und Parkposition

Alle Aggregate verbinden bewährte Bedien- und Antriebstechnologien für perfekte Vorritzergebnisse. Dafür garantieren der Vorritzsägeblattdurchmesser mit 120 mm und die Drehzahl mit 8500 U/min (10.200 U/min bei 60 Hz).



Sicherheit sichtbar gemacht – Vorritzer-Betriebsanzeige

Ein roter LED-Streifen signalisiert ab sofort den Betrieb des Vorritzers und bietet so noch höhere Arbeitssicherheit. (Option)



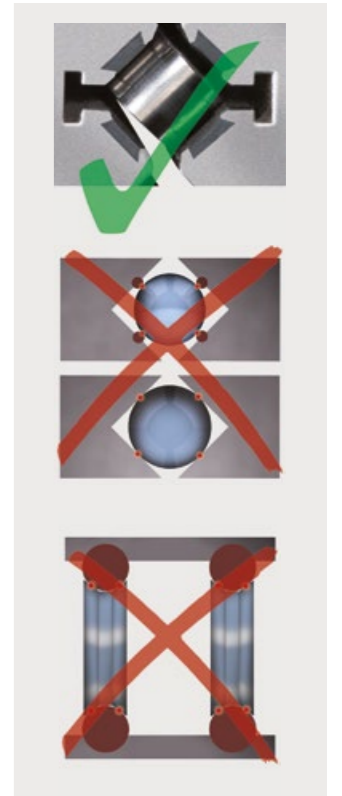
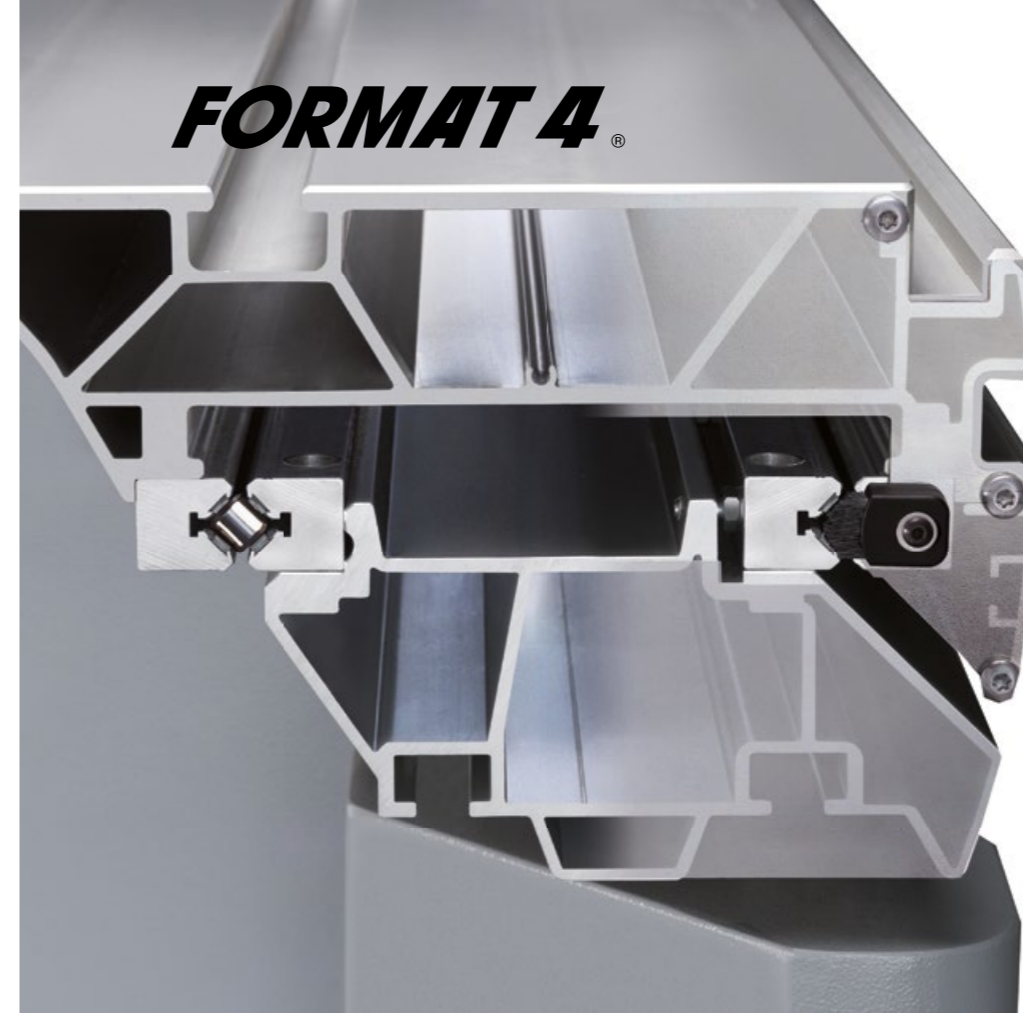
3-Achs-Vorritzaggregat „Control“

Schnittbreite und Ritzhöhe des Vorritzers stellen sich automatisch, passend zu den gespeicherten Werkzeugdaten und damit zur jeweiligen Zahnbreite des Hauptsägeblattes ein. Änderungen dieser Standard-Vorritzeinstellungen können mit den jeweils verwendeten Werkzeugdaten gespeichert und abgerufen werden.

Vorritzaggregat Parkposition

Nie mehr Vorritzer ausbauen beim Einsatz großer Sägeblattdurchmesser! Die neue Format4 „parkt“ auf Knopfdruck den Vorritzer, schafft so Platz für große Sägeblattdurchmesser und spart Ihnen damit wertvolle Produktionszeit! Die Parkposition schützt zudem den Vorritzer vor Verschmutzung und Verharzung.

FORMAT 4®



Meisterstück Schiebetisch – Unerreichte Präzision und Laufruhe!

Groß dimensioniert und für höchste Belastungen konzipiert, „schwebt“ der Alu-Formatschiebetisch auf „X-Roll“, einer hochentwickelten, modernen Führungstechnologie für Format4-Formatschiebetische. Durch die x-förmige („X-Roll“) Anordnung der Laufrollen verteilt sich die auftretende Druckbelastung optimal in alle Richtungen. Die lineare Auflage der Stahlrollen auf den gehärteten und geschliffenen Führungsflächen garantiert unerreichte Präzision und Laufruhe. „X-Roll“ sichert Ihnen die Qualität und Präzision, die Sie von Ihrer neuen Formatkreissäge erwarten. Und hier noch ein weiterer Grund, sich für Format4 zu entscheiden: 10 Jahre Werksgarantie unterstreichen die Zuverlässigkeit von „X-Roll“.



Darauf kommt's an:

- » Extrem leichtgängiges, langlebiges Führungssystem! Rollenführung verhindert Punktbelastung!
- » „Staubabweisende“ Konstruktion des Führungssystems, daher staubfreie, saubere Führungen.
- » Führungsflächen gehärtet und geschliffen.
- » 10 Jahre Garantie: auf „X-Roll“, dem Format4-Formattischführungssystem!

Ein- und Ausschaltstelle am Schiebetisch





Der Oberschutz

Der Format4-Oberschutz ist form-schön in das Maschinendesign integriert. Die Bedienung ist einfach und komfortabel. Mit einem Handgriff kann der Oberschutz entriegelt und komplett aus dem gesamten Bereich der Maschinentische weggeschwenkt werden. Die Absaughaube passt sich automatisch der verwendeten Werkstückhöhe an und bietet immer optimale Arbeitssicherheit und Absaugleistung.

Die Aufhängung des Oberschutzes ist zur Sägewelle über 600 mm nach hinten versetzt. Somit können überlange Werkstücke wie zum Beispiel Küchenarbeitsplatten problemlos abgelängt werden.



Oberschutzhaube mit Untertischabsaugung

Perfekte Absaugergebnisse liefern die neu entwickelte Oberschutzhaube und die Untertischabsaugung. Auf Linearführungen lässt sich die Oberschutzhaube im markanten Design leicht höhenverstellen. Die Späne werden von der Schutzhaube über einen kurzen Absaugschlauch dem Absaugrohr zugeführt. Die Untertischabsaugung umschließt das gesamte Kreissägeaggregat. Der Spänekanal ist ablufttechnisch perfekt geformt, ein optimierter Spänefluss für den Vorritzer sorgt zudem für absolut perfekte Absaugergebnisse.

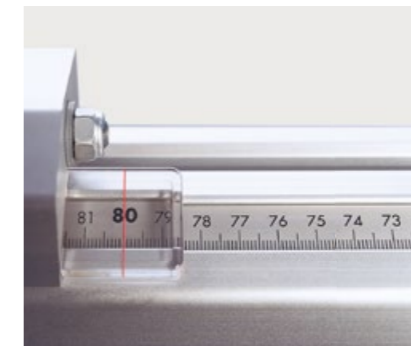


Voll auf Kurs – Laser-Schnittfugenanzeige

Der wartungsfreie Linienlaser ist am Oberschutz montiert und in allen Lagen flexibel einstellbar. Die gut sichtbare Schnitt-Hilfslinie erleichtert das Besäumen oder Schneiden auf Riss.

Auslegertisch mit Gradaster-Indexsystem

Kein Zeitverlust durch mühevolleres Herantasten an den Winkelwert und hundertprozentig genaues Justieren und Fixieren, ohne Ablesefehler, sind die Vorteile des Gradaster-Index-Systems. Hochpräzise Rastpunkte erlauben so die maßgenaue Anfertigung von Vielecken wie z. B. 5,625° (32eck), 11,25° (16eck), 22,5° (8eck). Zusätzliche Rastpunkte bei 15°, 20°, 25°, 30°, 35°, 40° und 45° können sowohl auf Schub als auch auf Stoß gewählt werden. Jeder Rastpunkt ist mit einer Längenkompensation ausgestattet. Das hochpräzise Gradaster-Index-System ist werkseitig eingestellt und jeder Rastpunkt kann einzeln feinjustiert werden. Das formschön dem Maschinendesign angepasste Gradaster-Index-System steigert Ihre Produktivität zu einem einzigartigen Preis-Leistungs-Verhältnis.



Digital und zehntelgenau

Auf Wunsch statten wir Ihre Format4 mit dem Digital-Teleskopanschlag aus. Dabei zeigt Ihnen die formschön integrierte, elektronische Digitalanzeige den zehntelmillimetergenauen Einstellwert an. Zusatzfunktionen, wie z. B. die Einstellung von Kettenmaßen, erleichtern Ihnen Ihre tägliche Arbeit.



Noch flexibler – Ergonomischer Arretierhebel am Ablänganschlag

Der Ablänganschlag am Auslegertisch ist einfach und schnell stufenlos von Null bis 45° schwenkbar. Der groß dimensionierte, ergonomische Klemmhebel kann in jedem Winkel bedient werden.

Ausleger-Ablänganschlag

Der Ausleger-Ablänganschlag ermöglicht Ihnen Ablängschnitte bis 3200 mm. Bereits in der Standardausstattung erhalten Sie Technik und Komfort der Spitzenklasse. Die zur Bedienseite geneigte Skala und die Ableseoptik am Anschlagbacken gewährleisten präzise Einstellarbeit.

PCS® PREVENTIVE CONTACT SYSTEM

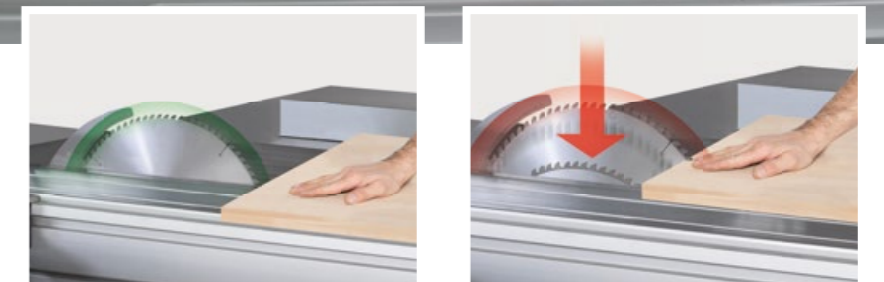
PCS® ist eine Revolution bei Sicherheitslösungen für Formatkreissägen. Das weltweit einzigartige System macht das Sägeblatt selbst zum Sensor und erkennt innerhalb von wenigen Millisekunden menschliches Gewebe in der Gefahrenzone. Das Sägeblatt wird bei Gefahr mit extrem hoher Geschwindigkeit absolut beschädigungsfrei unter den Tisch versenkt.

Sicherheits-Umfeldwahrnehmung mit Annäherungs-Früherkennung

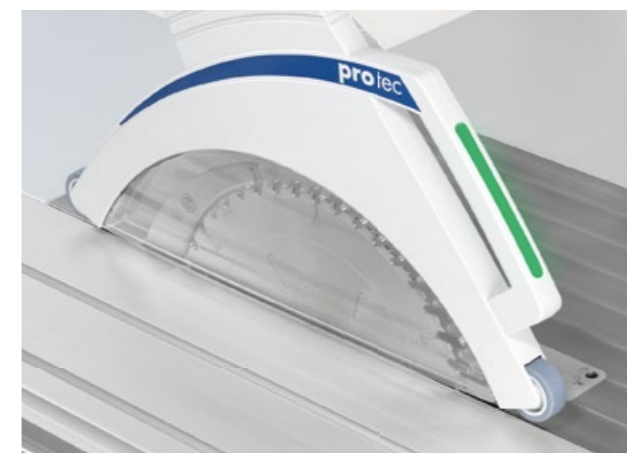
Bei Erkennung unerwarteter, schneller Annäherungen im Sägeblattbereich löst PCS® die Sicherheitsabsenkung aus. Das Sicherheitsumfeld umschließt das Sägeblatt und schützt vor Zugriff aus allen Richtungen.

Sofort wieder einsatzbereit und unempfindlich gegen Verschmutzung

Die Formatkreissäge ist nach Auslösung sofort wieder einsatzbereit. Es entstehen keine Kosten durch Verschleißteile oder externe Energiequellen und PCS® erfordert keine zusätzlichen Wartungs- und Reinigungsintervalle. PCS® verwendet keine externen Sensoren oder Videosysteme und ist so unempfindlich gegenüber Staub und Schmutz.



Entdecken Sie in unserem neuen Video alle PCS®-Modelle, bemerkenswerte Detaillösungen und die derzeit schnellste, kontaktlos auslösende Sicherheitseinrichtung weltweit – PCS®.



In den Oberschutz integrierte PCS® Signalleuchte

Im Griff der Oberschutzhaube ist eine Signalleuchte integriert, die dem Bediener den Betriebszustand von PCS® anzeigt.



Parallelanschlag Standard auf Rundstangenführung

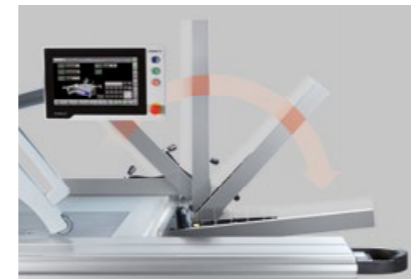
- » Tischskala Standard
- » Feineinstellung Standard
- » Option elektronische Digitalanzeige für Standard-Parallelanschlag
- » Option Positioniersteuerung, Ablesen der Schnittbreite auf elektronischer Digitalanzeige

Leichtgängig, fast schwebend wird der Parallelanschlag über die Rundstangenführung am Kreissägetisch geführt. Die Einhand-Schnellklemmung und die Feineinstellung gewährleisten das schnelle und exakte Einstellen des Parallelanschlages

auf das von Ihnen gewünschte Maß! Das Alu-Anschlaglineal kann zum besseren Zuführen von Werkstücken verschoben oder bei der Bearbeitung von schmalen Werkstücken mit geschwenktem Sägeblatt in die liegende Position gebracht werden.

Elektronische Digitalanzeige, von jeder Position perfekt ablesbar

Der Parallelanschlag kann mit einer elektronischen Digitalanzeige ausgestattet werden. Die perfekte Integration der gesamten Elektronik-einheit erlaubt Ihnen das Drehen des Displays um 90°, der Einstellwert ist so in jeder Parallelanschlagposition



Positioniersteuerung für Parallelanschlag

Die Positionierung des Parallelanschlages erfolgt elektromotorisch über eine im Kreissägetisch staubfrei integrierte Kugelumlaufspindel. Die 1/10 mm genaue Präzision, die hohe Verfahrensgeschwindigkeit und die gleichzeitige Positionierung von Parallelanschlag, Sägeblatthöhe und Sägeblattwinkel sichern Präzision und sparen wertvolle Arbeitszeit.

- » Automatische Maßkorrektur bei liegendem Anschlaglineal
- » Parallelanschlag-Parkposition
- » Kollision des Parallelanschlages mit Sägeblatt wird durch Abstimmung von Werkzeugdatenbank mit Positioniersteuerung verhindert
- » Parallelanschlag über die gesamte Schnittbreite abschwenkbar

von der Bedienseite exakt ablesbar. Zusätzliche Funktionen wie das Einstellen von Kettenmaßen erleichtern Ihnen Ihre tägliche Arbeit.

Weitere Highlights:

- » Gut ablesbare Werte durch hell leuchtende, rote LED-Anzeige
- » Keine Batterie notwendig, dank Anbindung der Stromversorgung an die Maschine
- » Automatisches Erkennen, ob sich das Lineal in der Hoch- oder Liegendposition befindet
- » Maßkompensation der Zahnbreite des Kreissägeblattes



Der Ablänganschlag am Formattisch

Der Ablänganschlag wird für Gehrungsschnitte zwischen +45° und -45° über die im Formattisch integrierte Gradskala eingestellt. Für die werkzeuglose Schnellmontage sorgen T-Nut und seitliche Aufnahmen am Formattisch. Die zur Bedienseite stehende Skala und die Ableseoptik am Anschlagbacken gewährleisten präzise Einstellarbeit bis 1100/2050 mm.



Pneumatischer Niederhalter

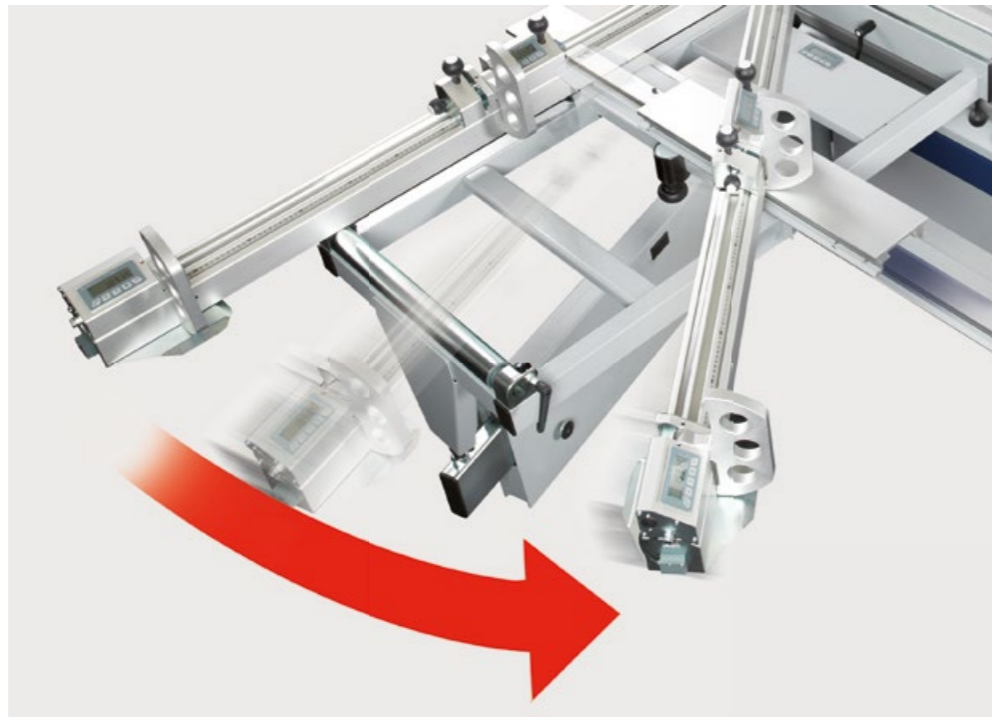
- » Bequemes Klemmen von Werkstücken bei maximaler Flexibilität. Einsetzbar auf allen Formatkreissägen und Fräsmaschinen mit Schiebetisch.
- » Einfaches Nachrüsten dank magnetischer Halterung
- » Sicherheitszylinder für maximalen Arbeitsschutz
- » Druckbalkenfunktion bei jeder Schiebetischlänge möglich
- » Klemmhöhe 95 mm
- » Spannkraft ca. 300 kg

Silent-Power® Kreissägeblätter und vieles andere mehr im Felder Group eShop



Auslegertisch „X-Roll“

Auslegertisch 8-fach kugelgelagert, integrierte Führungsrollen und Lager sorgen für größte Laufruhe bei maximaler Belastung. Die fein einstellbare Auflageschiene wird auf hochpräzisen und wartungsfreien „X-Roll“-Laufrollen geführt und bietet auch bei geschwenktem Auslegertisch eine großflächige Auflage. Das Ablesen des Einstellwinkels erfolgt auf 1/100° genau mit Hilfe einer Digitalanzeige. Der stufenlose Schwenkbereich zwischen -45° und +45° sichert präzise Gehrungsschnitte.



Parallelogramm-Auslegertisch

Stufenloser Einstellbereich -46° bis +46°. Das Ablesen des Einstellwinkels erfolgt auf 1/100° genau über die Digitalanzeige.



„digi-compensation plus“ – Digitale Winkel-Längenkompensation

Das digitale Winkel- und Längenkompensationsmodul „digi-compensation plus“ für „X-Roll“ oder Parallelogramm-Auslegertische, kompensiert durch Winkeleinstellungen auftretende Längendifferenzen des Ablängenschlages. Die direkte Kommunikation mit der Steuerung gleicht zusätzlich den Anschlagwert des Längenschlagbackens an die Zahnbreite und Schwenkung des Sägeblattes an. So erzielen sie immer ein exaktes Ist-Maß, ohne Nacheichen bei Verwendung unterschiedlicher Sägeblätter.



Vollflächige Auflage am Auslegertisch

Die vollflächig und magnetisch montierbaren Auflagen am Auslegertisch bieten eine vergrößerte Auflagefläche und garantieren sicheren Halt und eine stabile Auflage bei der Bearbeitung kleiner Werkstücke.

Technische Daten

Elektrik	kappa 450	kappa 450 x-motion	
001	3x 400 V Motorspannung	S	S
002	3x 230 V Motorspannung	W	W
004	50 Hz Motorfrequenz	S	S
005	60 Hz Motorfrequenz	W	W
007	Motor 5,5 kW (7,5 PS) S6/40%, 3 Drehzahlen 3500/4500/5500 U/min.	S	S
008	Motor 7,35 kW (10 PS) S6/40%, 3 Drehzahlen 3500/4500/5500 U/min.	O	O
009	Motor 10 kW (13,5 PS) S6/40%, 2 Drehzahlen 3500/4500 U/min. (!002)	O	O
10	Stern-Dreieck-Start	S	S
12	Schaltkontakt zur Ansteuerung einer Absaugung	O	O
17	Motor 7,35 kW (10 PS) S6/40%, mit stufenloser Drehzahl 2000–6000 U/min !002	-	O
13	Betriebsstundenzähler	O	S

Kreissäge Triebwerk	kappa 450	kappa 450 x-motion	
-	Kreissägeaggregat 90°–45°	S	S
-	Sägeblattdurchmesser 250–450 mm, Schnitthöhe max. 155mm	S	S
201	Elektrische Höhen- und Winkelverstellung Kreissäge mit LED-Anzeige ("Power-Drive" K2)	S	-
71	Werkzeugfach für 4 Sägeblätter mit max. Durchmesser von 400 mm	O	O
82	Vorbereitung für Verstell Schlitzwerkzeuge bis 19,5 mm Breite	O	O
73	Sprüheinrichtung für die Bearbeitung von Leichtmetallen und Kunststoffen (!1000)	O	O
74	Vorritzersägeaggregat „Classic“, 1,1 kW, Vorritzersägeblatt-Ø 120 mm in Kombination mit max. Sägeblatt-Ø 400 mm (max. Sägeblatt-Ø bei ausgebautem Vorritzersägeblatt 450 mm)	O	O
75	Vorritzersägeaggregat „Automatic“ mit automatischem Heben und Senken des Vorritzersägeblattes, 1,1 kW, Vorritzersägeblatt-Ø 120 mm in Kombination mit max. Sägeblatt-Ø 400 mm (max. Sägeblatt-Ø bei ausgebautem Vorritzersägeblatt 450 mm)	O	O
69	Vorritzaggregat 2-Achs gesteuert, Höhe und seitliche Position	-	O
76	Vorritzersägeaggregat „Control“ mit 3 gesteuerten Achsen (Höhe, Breite, seitlicher Versatz) und Parkposition, 1,1 kW, Vorritzersägeblatt-Ø 120 mm in Kombination mit max. Sägeblatt-Ø 400 mm, Verstellbereich 3,0–3,8 mm, max. Sägeblatt-Ø in Parkposition 450 mm	-	O
77	Flanschsatz für Vorritzer mit Wellendurchmesser 22 mm anstatt 20 mm für Vorritzer „Classic“ und „Automatic“	W	W
79	Zustandsleuchte Vorritzer (Pflichtoption bei Kombination PCS® und Vorritzer)	O	O
78	„Easy-Lock“ – Werkzeugloses Schnellwechselsystem für Hauptkreissägeblatt	O	O
780	„Quick-Lock“ – Schnellwechselsystem für Hauptkreissägeblatt, Verdrehsicherung durch Mitnehmerstifte im Flansch	O	O
72	Kreissägeanschlag feineinstellbar	S	S

Steuerung	kappa 450	kappa 450 x-motion	
1000	Preventive Contact System – PCS® (!17) Sicherheitssystem muss zum Schneiden von elektrisch leitenden Materialien deaktiviert werden Ersetzt keine andere Sicherheitseinrichtung. Die Maschine muss mit Oberschutz betrieben werden. !!Lieferbar ab 2024!!	O	O
21	x-motion Steuerung 10"-Farbbildschirm mit Touch-Funktion in Bedienpaneel auf Augenhöhe. USB-Schnittstelle und Vorbereitung für Netzwerkanbindung. Das Paneel ist auf den Arbeitsbereich des Anwenders optimal einstellbar, und aus dem Arbeitsbereich wegschwenkbar	-	S
23	Steckverbindung zur Abnahme des Oberschutzes und Überkopfbedienpaneels für Sondertransporte	-	O

Schutzeinrichtungen	kappa 450	kappa 450 x-motion	
-	Oberschutz, Haube für 90° und Haube für Winkelschnitte höhenverstellbar und aus dem Arbeitsbereich wegschwenkbar	S	S
80	LASER-Schnittfugenanzeige am Oberschutz	O	O

Schnittbreite und Parallelanschlag	kappa 450	kappa 450 x-motion
- Schnittbreite 800 mm	S	S
83 Schnittbreite 1250 mm	○	○
84 Schnittbreite 1500 mm	○	○
85 Parallelanschlag mit Digitalanzeige und automatischer Längenkompensation bei geschwenktem Sägeblatt, Anschlaglineallänge 1200 mm, abschwinkbar (I84)	○	○
891 Positionsgesteuerter Parallelanschlag mit Digitalanzeige im Bedienpult auf Augenhöhe, Schnittbreite 800 mm	-	○
892 Positionsgesteuerter Parallelanschlag mit Digitalanzeige im Bedienpult auf Augenhöhe, Schnittbreite 1250 mm	-	○
893 Positionsgesteuerter Parallelanschlag mit Digitalanzeige im Bedienpult auf Augenhöhe, Schnittbreite 1500 mm	-	○

Formatschiebetische eloxiert, Führungssystem „X-Roll“	kappa 450	kappa 450 x-motion
132 Formatschiebetisch „X-Roll“, Schnittlänge 2050 mm	○	○
133 Formatschiebetisch „X-Roll“, Schnittlänge 2500 mm, Besäumschuh	S	S
134 Formatschiebetisch „X-Roll“, Schnittlänge 2800 mm, Besäumschuh	○	○
135 Formatschiebetisch „X-Roll“, Schnittlänge 3200 mm, Besäumschuh	○	○
140 Formatschiebetisch „X-Roll“, Schnittlänge 3700 mm, Besäumschuh	○	○
136 Formatschiebetisch eloxiert	S	S
139 Ein- und Ausschaltstelle am Schiebetisch	○	○

Auslegertische und Längsanschläge	kappa 450	kappa 450 x-motion
160 Auslegertisch 1500 mm mit Ablänganschlag 3200 mm	S	S
161 Auslegertisch „X-Roll“ 1250 x 650 mm mit verfahrbarer Aufлагeschiene und digitaler Winkelanzeige	○	○
162 Ausleger 1250 x 650 mm mit Parallelogrammverstellung und digitaler Winkelanzeige (!140)	○	○
173 Gradasterindex für Ablänganschlag-Schwenkung mit Schnittlängenkompensation	○	○
164 Ablänganschlag 1100 mm für alle Schiebetische	○	○
165 Teleskopanschlagverlängerung für Ablänganschlag von 1100 mm auf 2000 mm	○	○
- Ablänganschlag 3200 mm, schwenkbar 90°-45°, 2 Anschlagbacken	S	S
167 Ablänganschlag 3200 mm mit Feineinstellung, schwenkbar 90°-45°, 1 Anschlagbacken bis 1900 mm digital, Teleskop mit Anschlagbacken bis 3200 mm analog	○	○
168 Ablänganschlag 3200 mm mit Feineinstellung, schwenkbar 90°-45°, 2 Anschlagbacken digital	○	○
169 Ablänganschlag mit gesteuertem Anschlagbacken, Verfahrbereich 120-1760 mm, abnehmbare Teleskopverlängerung bis 3400 mm Schnittbreite mit zweitem Backen (#161/162) (!160)	-	○
175 Ablänganschlag mit zwei digitalen Backen inkl. Berechnung der Längenkompensation bei geschwenktem Anschlag (#161/162) Digi compensation plus	-	○

Allgemeines	kappa 450	kappa 450 x-motion
- Arbeitshöhe in mm	890	890
- Min. Transportbreite in mm	1000	1000
- Absauganschluss-Ø in mm (Aggregat/Kreissägeschutz EURO II Standard Kreissägeoberschut)	120/100	120/100
- Gewicht kg (bei durchschnittlicher Ausstattung)	930	950

Wichtiges Zubehör	kappa 450	kappa 450 x-motion
220 604-110 – Stücklistenhalter mit Klemmbrett A4	-	○

Transport	kappa 450	kappa 450 x-motion
221 Container Verpackung	W	W

S ... Standardausstattung | ○ ... Optional | W ... Wahlmöglichkeit | - ... nicht lieferbar

Lieferprogramm



FORMAT 4®

FORMAT4. Kompromisslose Kompetenz für höchste Ansprüche.

Die Premiummarke der Felder Group erfüllt seit 2001 die höchsten Ansprüche professioneller Anwender. Die maßgeschneiderten High-Performance Lösungen sind kompromisslos innovativ, bieten höchsten Bedienkomfort und absolute Produktivität.

FELDER GROUP

KR-Felder-Straße 1
A-6060 HALL in Tirol

- Ⓐ Tel. 05223 55306
www.format-4.at
[Kontakt](#)
- Ⓓ Tel. 089 383 804-68
www.format-4.de
[Kontakt](#)
- Ⓒⓗ Tel. 044 872 51 00
www.format-4-suisse.com
[Kontakt](#)
- Ⓘ Tel. 0472 832 628
www.format-4.it
[Kontakt](#)