

CNC-Bearbeitungszentren  
Breitbandschleifmaschinen  
Kantenanleimmaschinen  
Plattensäge  
Heizplattenpresse





# FORMAT<sup>®</sup>

## Geschichte

### 400 Jahre Metallbearbeitung, 50 Jahre Maschinenbau für die Holzbearbeitung

400 Jahre Familientradition im Schmiedehandwerk, 50 Jahre Erfahrung im Maschinenbau, täglicher Kontakt zu Holzbearbeitern in aller Welt und ständige innovative Weiterentwicklungen machen Holzbearbeitungsmaschinen der Felder-Gruppe zu den meistgekauften. Weltweit.

10. März 1998

Das Unternehmen Format-4 wird gegründet. Die Erwartungshaltung zukünftiger Kunden an ein neues Produkt der Felder-Gruppe, des weltweit erfolgreichen Herstellers von Holzbearbeitungsmaschinen, liegt ganz oben.

Format-4 ist Ihr neuer Begleiter. Das bahnbrechende Design, die geniale Gestaltung der Bedienelemente und die makellose Verarbeitung lassen herausragende Leistung und Verlässlichkeit auf den ersten Blick erkennen.

Sie erhalten höchste Präzision, besten Arbeitskomfort und ein Preis-Leistungs-Verhältnis, das Sie in der Welt der Holzbearbeitung nur bei Format-4 finden werden.

## FORMAT-4. Komplettanbieter für Handwerk und Industrie!

Unsere Philosophie - „alles aus einer Hand“!

- Komplettes Lieferprogramm für Handwerk und Industrie
- Hochpräzise, edel verarbeitete Holzbearbeitungsmaschinen aus Österreich
- Innovative Detaillösungen für höchsten Arbeitskomfort
- Kompetente Beratung in allen Bereichen der Holzbearbeitung
- Umfassendes, individuelles Serviceangebot
- Hohe Standortdichte

Überzeugen Sie sich selbst.

Eine Entscheidung für Format-4 ist immer die Richtige!



Qualität und Präzision aus Österreich

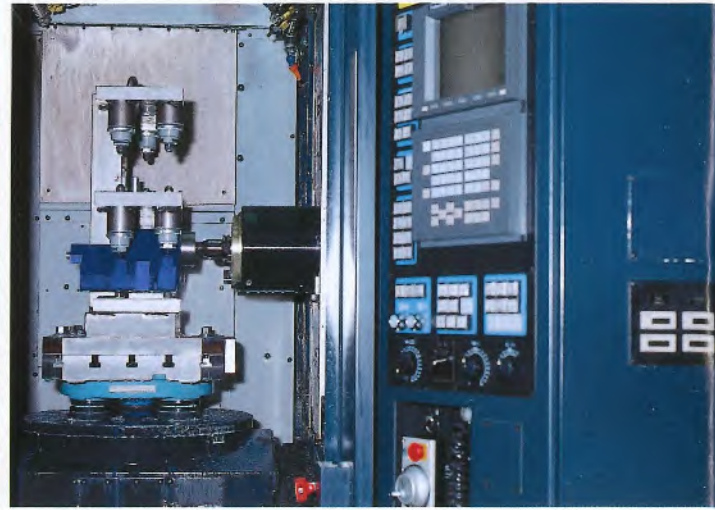


# Kompetenz



## Beratung

Bei Format-4 erhalten Sie fachmännische Beratung und Betreuung von der ersten Minute an. Unser erfolgreiches Berater-Team steht Ihnen jederzeit für ein unverbindliches Gespräch zur Verfügung. Gerne begrüßen wir Sie in einem unserer zahlreichen Schau-räume und Vorführzentren.



## Qualität

Format-4-Holzbearbeitungs-maschinen sind österreichische Spitzenprodukte. Modernste Fertigungstechniken und Produktionsmaschinen und konti-nuierliche Qualitätssicherungs-prozesse garantieren die Qualität, die Präzision und die Verlässlich-keit Ihrer neuen Format-4.

# Inhalt



**4** Die Gewinnbringer -  
profit 2.s, profit 3.s, profit 4.s



**28** finish - Breitbandschleifmaschine



## Schulung

Die fachmännische Schulung des Format-4 Schulungsteams ist der Grundstein für Ihren wirtschaftlichen Erfolg im Einsatz von Format-4 Maschinen. Ein mehrstufiges, durchdachtes Schulungsprogramm für Spezialmaschinen sichert Erfolg.

## Service

Kundendienst- und Servicemitarbeiter werden laufend von Werksspezialisten geschult und trainiert. Format-4 Werkniederlassungen und Werksvertretungen in Ihrer Nähe sichern im Fall der Fälle die Einsatzbereitschaft Ihrer Formatkreissäge.

## Mehr-Service

Im Werk und in den zahlreichen Niederlassungen stehen Ihnen unsere Servicemitarbeiter gerne auch telefonisch Rede und Antwort. Bei CNC Bearbeitungszentren kann das Format-4 Serviceteam direkt über Internet Ihre Maschine analysieren und Ihnen auch Support in Fragen der Programmierung geben.



**38** perfect -  
Die Kantenanleimmaschine

**50** Plattensäge -  
kappa automatic

**56** HVP-  
Heizplattenpresse



## profit 2.s Produktivität zum kleinst möglichen Einstiegspreis

Das CNC-Bearbeitungszentrum profit 2.s wurde speziell für den anspruchsvollen Innenausbauer und vielseitigen Handwerksbetrieb entwickelt.

Der sensationelle Einstiegspreis inkludiert ein perfektes Maschinenkonzept und Standard-Ausstattungsdetails die keine Wünsche lassen, vom Korpusbau bis hin zur Türbearbeitung ist der Einsatzbereich nahezu grenzenlos.

Investieren Sie jetzt in eine sichere Zukunft mit dem auf Ihre Bedürfnisse ausgestatteten CNC Bearbeitungszentrum profit 2.s.



## profit 3.s die „goldene Mitte“!

Das CNC-Bearbeitungszentrum profit 3.s ist die „goldene Mitte“ in der Massivholzbearbeitung und im Korpusbau. Mit dem Einsatz der profit 3.s erhöhen Sie die Produktivität, Flexibilität und Qualität in Ihrem Handwerksbetrieb. Mit der Möglichkeit individueller Ausstattungsdetails bietet Format-4 mit der profit 3.s maßgeschneiderte Maschinenlösungen für Ihre Anwendungen die keine Wünsche offen lässt.

Investieren Sie jetzt in eine sichere Zukunft mit dem auf Ihre Bedürfnisse ausgestatteten CNC Bearbeitungszentrum profit 3.s.



Die Gewinnbringer: profit 4.s

[www.format-4.com](http://www.format-4.com)



## profit 4.s Die Alleskönner für jeden Handwerksbetrieb

Fenster-, Treppen-, Massivholz- und Korpusbau, mit dem Format-4 CNC-Bearbeitungszentrum profit 4.s erhöhen Sie die Produktivität und die Qualität in Ihrem Handwerksbetrieb um ein vielfaches. In kürzester Zeit bearbeiten Sie eine maximale Arten und Formenvielfalt,

zahlreiche Ausstattungsvarianten sichern Ihnen geringste Maschinenrüstzeiten. Investieren Sie jetzt in eine sichere Zukunft mit dem auf Ihre Bedürfnisse ausgestatteten CNC Bearbeitungszentrum profit 4.s.

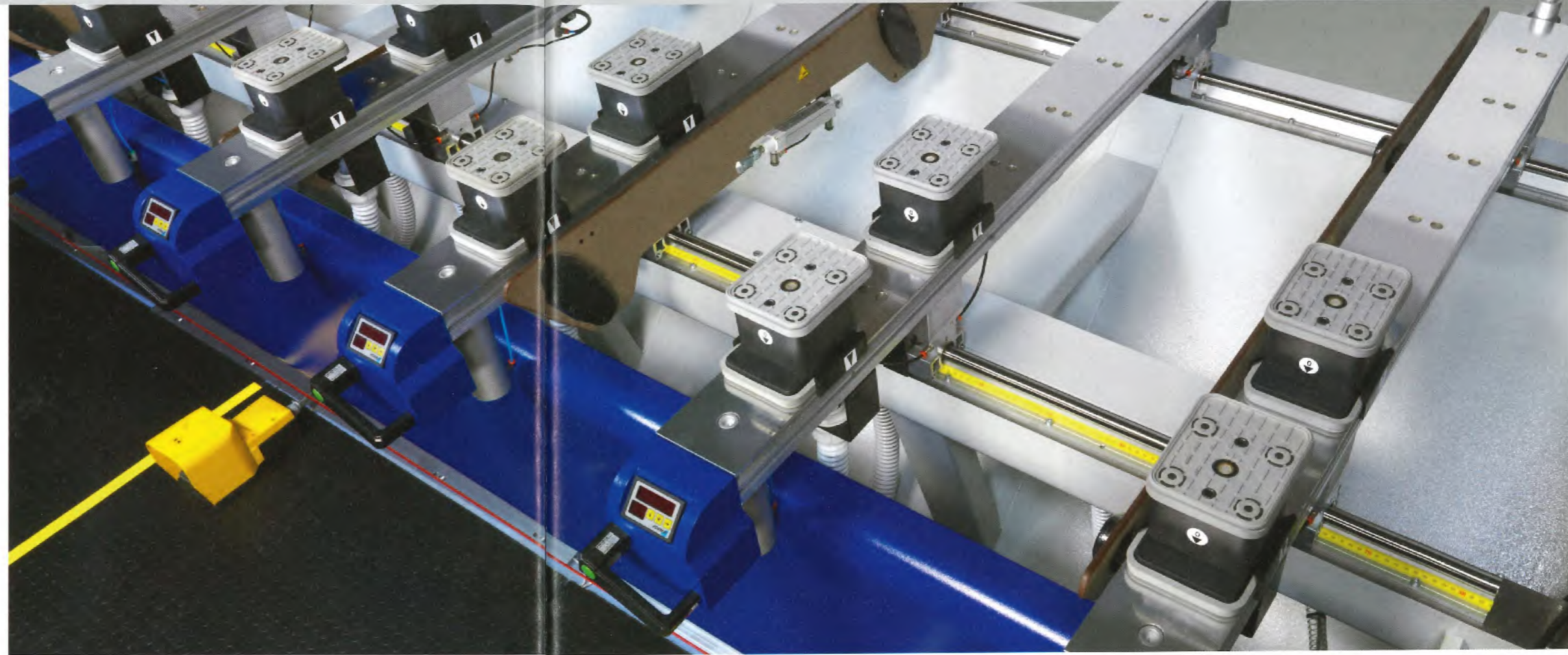




## Der Konsolentisch

Konsolentisch-Highlights,  
wichtige Details:

- bis zu 8 Bearbeitungsfelder
- „Pendel-Belegung“ (Standard): Während des Abarbeitens eines Bearbeitungsprogrammes im linken Arbeitsfeld kann das rechte Bearbeitungsfeld belegt werden
- 4–12 verschiebbare Konsolen
- Laser oder Digitalanzeigen für Konsolen- und Saugerpositionierung; genaueste Positionierung unter Ausschnitten und komplexen Formteilen
- Komfortable Konsolenfixierung per Knopfdruck (Druckluft)
- Schlauchloses Vakuumspannsystem für eine große Vielfalt unterschiedlichster Saugerformen/-Größen schnell positionierbar; extrem zeitsparend!
- ein Ein-/Zweikreis-Spannsystem für die Saugerfixierung. Zuerst werden die Sauger auf der Konsole fixiert, dann die Werkstücke auf den Saugern. Ihr Vorteil: kein Verschieben der Sauger bei der Werkstückbelegung
- Durch die hohe Saugerhöhe (50/100 mm) können Werkstückunterkanten im selben Arbeitsgang optimal mitbearbeitet werden
- Einlagehilfen erleichtern Ihnen im Ein-Mann-Betrieb das Belegen der Arbeitsfelder mit großen und schweren Werkstücken



**Konsolen und Sauger - schnell positioniert**  
Das schlauchlose Saugersystem ist einfach und schnell an die Werkstückgröße und -form angepasst. Eine große Anzahl verschiedener Saugerformen und -größen sichern das Fixieren jeder nur erdenklichen Werkstückform. Laser oder LED-Anzeigen an den Konsolen helfen Ihnen beim Schnelleinstellen in die von der Software errechnete „kollisionsfreie“ Position. Einlagehilfen sorgen für einfachstes Auf- und Abspannen von großen oder schweren Werkstücken - ein Vorteil, der es Ihnen ermöglicht, die Bearbeitungszentren profit 2.s, profit 3.s und profit 4.s im Ein-Mann-Betrieb zu bedienen!



Mitfahrender Kreuzlaser zur exakten Konsolen und Vakuumsaugerpositionierung.



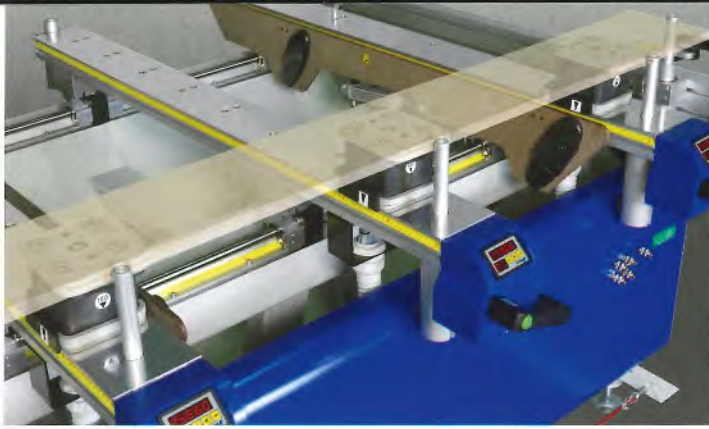
Optional: Digitalanzeige für Positionierung der Werkstückauflagen in X-Richtung und der Vakuumsauger in Y-Richtung, entsprechend den in der Software gewählten Positionen.



**Spannvorrichtungen für Rahmenteile**  
Ebenso einfach wie das Positionieren der Sauger erfolgt das Positionieren der Spannvorrichtungen für Rahmenteile. Unterschiedliche Rahmenformen können so präzise bearbeitet werden.



**Sichere Werkstückauflage - präzise Ergebnisse**  
Unterschiedlichste Saugerformen garantieren Ihnen das sichere Fixieren jeder nur erdenklichen Werkstückform.



### Werkstückanschlagzylinder am „Standard-Nullpunkt“

Stabile Anschlagzylinder ermöglichen die exakte Werkstückpositionierung. In X-Achse befinden sich die Anschlagzylinder an jeder Konsole mitfahrend. In Y-Achse ist die Anschlagzylinder-Position je nach Werkstückgröße stufenlos einstellbar.

### Werkstückanschlagzylinder am „Doppel-Nullpunkt“ (zweite Anschlagreihe)

Zusätzlich zu den Werkstückanschlagzylindern am „Standard-Nullpunkt“ steht Ihnen bei der Bearbeitung schmaler Werkstücke im vorderen Bearbeitungsfeld auf Wunsch eine auf der Konsole mitfahrende zweite Anschlagreihe an jeder Konsole zur Verfügung.

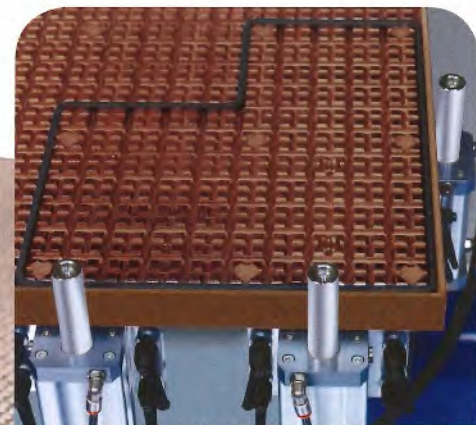


### Werkstück-Einlagehilfen

Einlagehilfen für einfachstes Auflegen/Belegen von großen oder schweren Werkstücken - ein Vorteil, der es Ihnen ermöglicht, die Bearbeitungszentren profit 2.s, profit 3.s und profit 4.s im Ein-Mann-Betrieb zu bedienen!

### Werkstückanschlag für furnierte Flächen

Zusätzlich zu den Werkstückanschlagzylindern stehen Ihnen bei der Bearbeitung furnierter Flächen mit Furnierüberstand oder Schichtstoffplatten separate Anschläge zur Verfügung. Zeitaufwendige Vorarbeiten sind nicht notwendig.



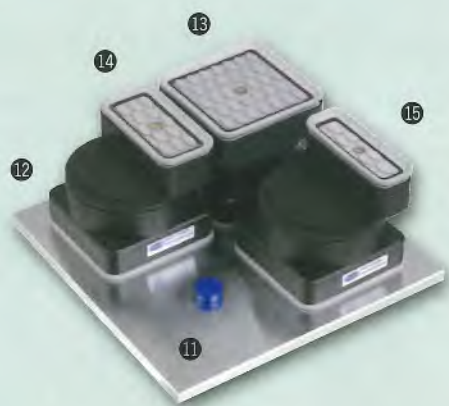
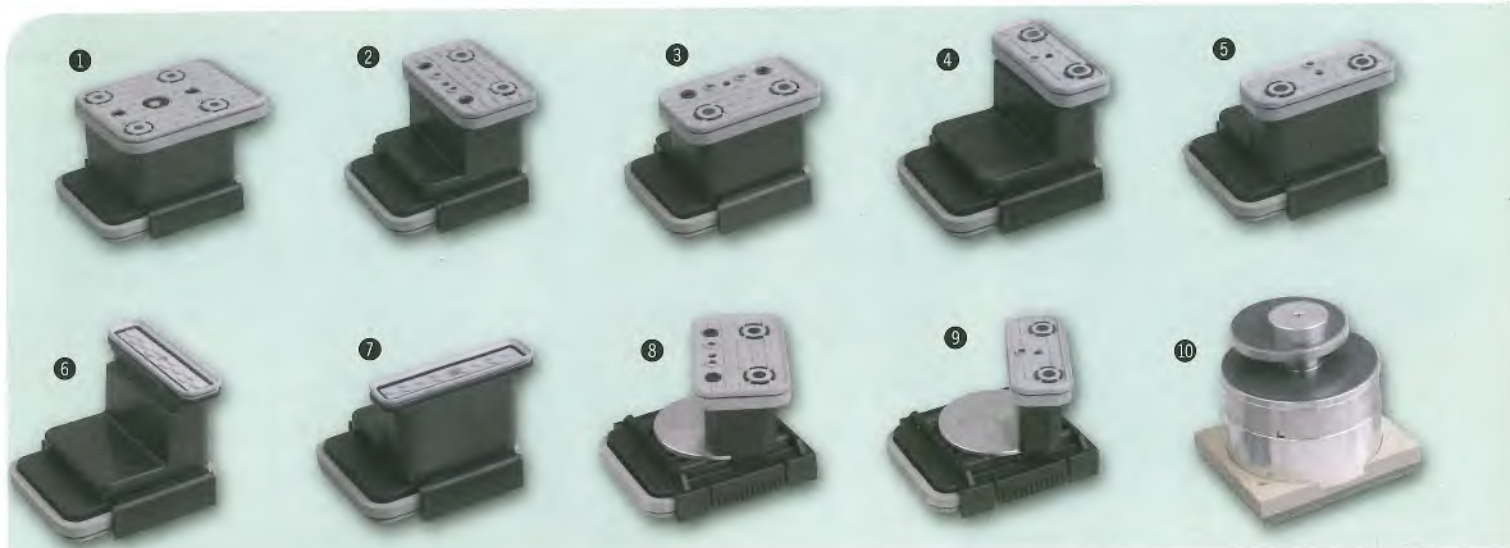
### Rastertisch

Mittels Gummidichtung ist ein sicheres und schnelles Ansaugen der Werkstücke am Rastertisch möglich. Im Raster von 30 mm. Vakuumventile sind über das Ganze Arbeitsfeld im Raster von 150 mm verteilt.



# Schnell positionierbare Vakuumsauger für jede Werkstückform!

Schlauchlos schnell positioniert, sichern die Vakuumsauger mit hoher Haltekraft Ihre Werkstücke.



## Vakuumblocksauger Schmalz 2-Kreis-Konsolensystem-System

Vakuumblocksauger für CNC-Bearbeitungsmaschinen mit Schmalz 2-Kreis-Konsolensystem-System. Die Blocksauger werden mittels Vakuum auf den Konsolen vorfixiert, um sie gegen das Verschieben beim Werkstückhandling zu sichern.

| Best.-Nr.    | POS | Bezeichnung              | L x B x H       | X/Y |
|--------------|-----|--------------------------|-----------------|-----|
| 600-05-00445 | ①   | Sauger                   | 140 x 115 x 100 | -   |
| 600-05-X447  | ②   | Sauger                   | 125 x 75 x 100  | X   |
| 600-05-Y506  | ③   | Sauger                   | 125 x 75 x 100  | Y   |
| 600-05-X126  | ④   | Sauger                   | 120 x 50 x 100  | X   |
| 600-05-Y853  | ⑤   | Sauger                   | 120 x 50 x 100  | Y   |
| 600-05-X854  | ⑥   | Sauger                   | 130 x 30 x 100  | X   |
| 600-05-Y855  | ⑦   | Sauger                   | 130 x 30 x 100  | Y   |
| 600-05-01079 | ⑧   | Sauger, drehbar auf 360° | 120 x 75 x 100  | -   |
| 600-05-01020 | ⑨   | Sauger, drehbar auf 360° | 120 x 50 x 100  | -   |
| 600-05-00861 | ⑩   | Rahmenspanner 12–80 mm   | 160 x 128 x 100 | -   |
| 600-05-00029 | ⑪   | Adapter-Platte           | 200 x 200 x 28  | -   |
| 600-05-00078 | ⑫   | ISMB                     | 80 x 80 x 42    | -   |
| 600-05-00003 | ⑬   | ISCUP CUP                | 80 x 80 x 30    | -   |
| 600-05-00004 | ⑭   | ISCUP CUP                | 80 x 40 x 30    | -   |
| 600-05-00005 | ⑮   | ISCUP CUP                | 80 x 28 x 30    | -   |

## Vakuumblocksauger Schmalz I-Kreis-Konsolensystem-System

| Best.-Nr.    | POS | Bezeichnung              | L x B x H      | X/Y |
|--------------|-----|--------------------------|----------------|-----|
| 600-05-00210 | ①   | Sauger                   | 140 x 115 x 50 | -   |
| 600-05-X211  | ②   | Sauger                   | 125 x 75 x 50  | X   |
| 600-05-Y230  | ③   | Sauger                   | 125 x 75 x 50  | Y   |
| 600-05-X770  | ④   | Sauger                   | 120 x 50 x 50  | X   |
| 600-05-Y769  | ⑤   | Sauger                   | 120 x 50 x 50  | Y   |
| 600-05-X379  | ⑥   | Sauger                   | 130 x 30 x 50  | X   |
| 600-05-Y378  | ⑦   | Sauger                   | 130 x 30 x 50  | Y   |
| 600-05-00497 | ⑧   | Sauger, drehbar auf 360° | 120 x 75 x 50  | -   |
| 600-05-00825 | ⑨   | Sauger, drehbar auf 360° | 120 x 50 x 50  | -   |
| 600-05-00781 | ⑩   | Rahmenspanner            | 160 x 128 x 50 | -   |



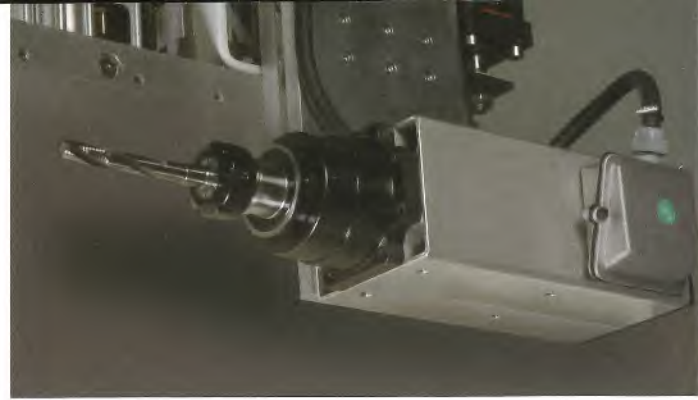
## Ersatzsaugplatten für Blocksauger

| Best.-Nr.    | Bezeichnung        | L x B     |
|--------------|--------------------|-----------|
| 600-05-00488 | Auflagegummi oben  | 140 x 115 |
| 600-05-00798 | Auflagegummi unten | 140 x 115 |
| 600-05-00011 | Auflagegummi oben  | 125 x 75  |
| 600-05-00012 | Auflagegummi oben  | 120 x 50  |
| 600-05-00804 | Auflagegummi oben  | 120 x 30  |

## Der Fräsmotor

Von 9,2 kW bis zu 15 kW und bis zu 24.000 U/min, gesteuert über Inverter, ist der Fräsmotor jeder erdenklichen Aufgabe mehr als gewachsen. Der Fräsmotor ist direkt am Trägermodul des Kopfes auf der Z-Achse angebracht. Zwei Linearführungen gewährleisten die hochpräzise vertikale Führung des Fräsmotors. Der Z-Hub erfolgt pneumatisch über zwei Zylinder in zwei Stufen, Kopfhub und Spindelhub. Die Werkzeugspannung HSK F63 erfolgt automatisch. Über Sensoren wird die Spannung des Werkzeuges überprüft und die Sicherheit für den Betrieb bestätigt. Die Reinigung der Werkzeugaufnahme erfolgt pneumatisch.

Optional kann an jedem Format-4 Bearbeitungszentrum die C-Achse als 4. Achse eingesetzt werden. Mit Vorbereitung auch vor Ort beim Kunden.



## Der Horizontal-/Vertikal-Fräsmotor

Mit einer Motorleistung von 5,5/7 kW und 18.000 U/min wird der Horizontal-/Vertikal-Fräsmotor über Inverter gesteuert. Der vertikale Vorschub erfolgt über doppelte Linearführungen aus gehärtetem Stahl per Pneumatik. Durch den Einsatz verschiedenster Werkzeuge wie zum Beispiel eines Falzkopfes oder Schlosskastenfräasers kann eine nahezu grenzenlose Bearbeitungs- und Formenvielfalt erreicht werden.



## Der Bohrkopf (18/27 Spindeln)

- 12/19 Bohrspindeln vertikal, 32-mm-Raster: 7 in X- und 5 in Y-Achse, jeweils einzeln abrufbar
- 6/9 Bohrspindeln horizontal, 32-mm-Raster: 4/6 in X- und 2 in Y-Achse, einzeln abrufbar
- Integriertes Nutsägeaggregat in X-Achse angeordnet
- Motor über Inverter gesteuert bis 6000 U/min
- Zahnräder aus Spezialstahl mit schrägem, gehärtetem und geschliffenem Zahnschnitt



## profit 4.s

Eine durch die C-Achse gesteuerte Späneabweissvorrichtung an der Frässpindel, erlaubt den Einsatz der bestehenden Werkzeuge. Bei einer Kantenbearbeitung des Werkstückes werden die Späne in Richtung Absaugkanal geleitet.



## Teller-Werkzeugwechsler am Kopf mitfahrend

Mitfahrend am Kopf sorgt ein staubgeschütztes Wechseltmagazin in Tellerform mit bis zu 10 verschiedenen Werkzeug- oder Aggregatplätzen für grenzenlose Bearbeitungsvielfalt (mit oder ohne C-Achse). Werden während eines Bearbeitungsprozesses unterschiedliche Werkzeuge benötigt, wird der Arbeitsprozess nicht unterbrochen. Sie sparen wertvolle Produktionszeit und sichern sich mit dem Teller-Werkzeugwechsler ein Höchstmaß an Flexibilität!

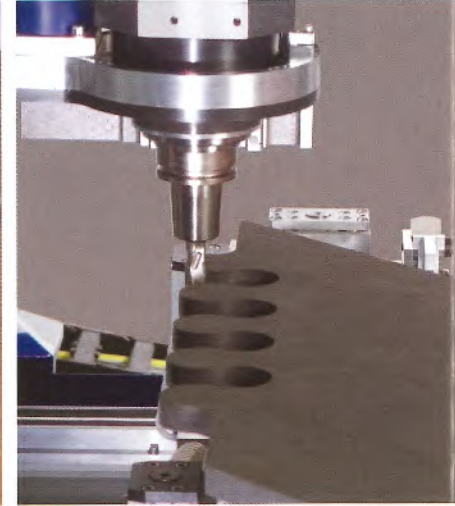
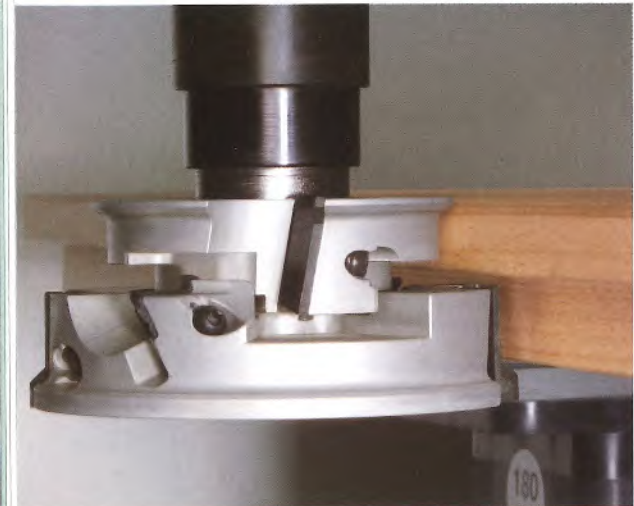
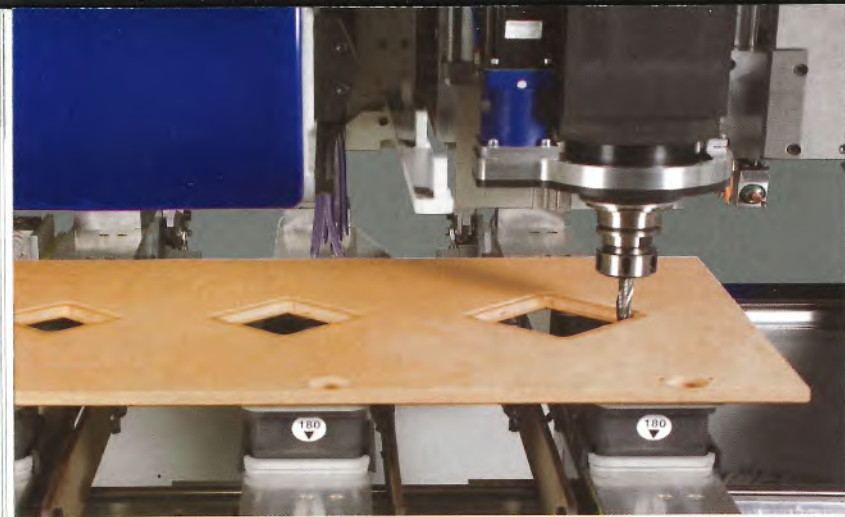
### profit 2.s

Am Ausleger mitfahrender Werkzeugwechsler mit 6 verschiedenen Werkzeug- oder Aggregatplätzen. Einsatz von Werkzeugen und Aggregaten mit oder ohne C-Achse.



Optional: Der Tellerwechsler mit 18/24 Werkzeugpositionen ist am Ausleger hinten montiert und fährt so mit dem Ausleger in X mit. Die Werkzeug-Rüstzeiten werden mit dem Einsatz des 18/24-fach Tellerwechslers so gering wie möglich gehalten. So wird das Format-4 Bearbeitungszentrum noch leistungsfähiger!

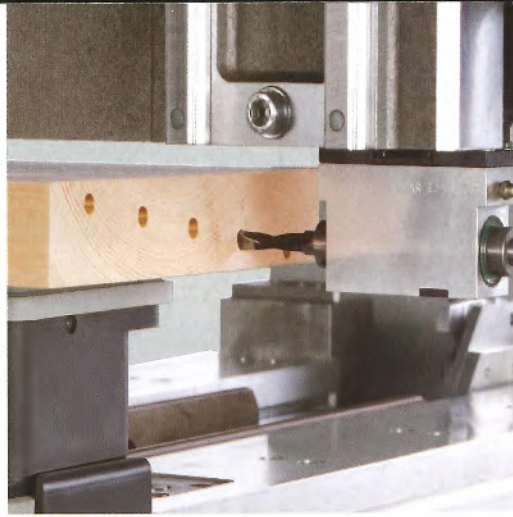




Vertikalfräsen

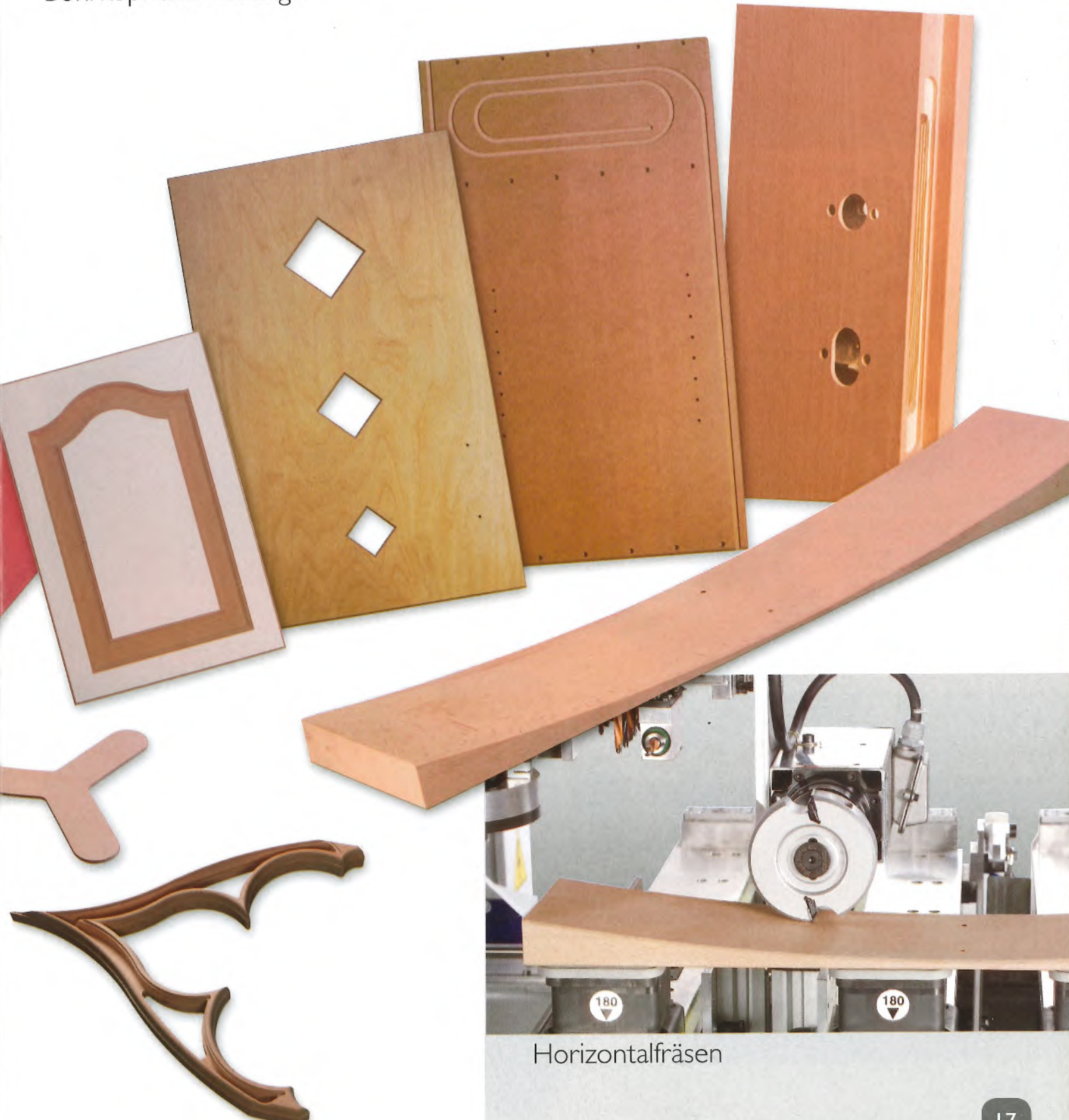
Unendliche Bearbeitungsmöglichkeiten!  
Korpusfertigung, Innentüren, Haustüren, Treppen-/Stiegenproduktion ...





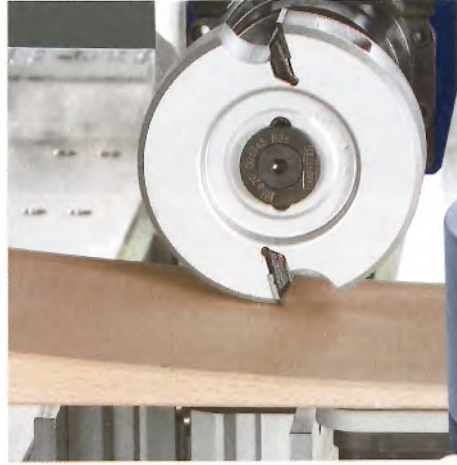
profit 2.s  
profit 3.s  
profit 4.s

Bohrkopf und Nutsäge



Horizontalfräsen

# CNC-Aggregate



1 HSK F63 Schloßkastenaggregat | Ausgang Bohr- oder Fräs Werkzeug  
Best.-Nr. 600.05.08007



2 HSK F63 Zweifachwinkelkopf  
mit 2 Ausgängen Bohr- und  
Fräs Werkzeug  
Best.-Nr. 600-05-08003



3 Tastaggregat HSK F63 für verti-  
kales Tasten exakter Frästiefen  
HSK F63  
Best. Nr. 600-05-08008

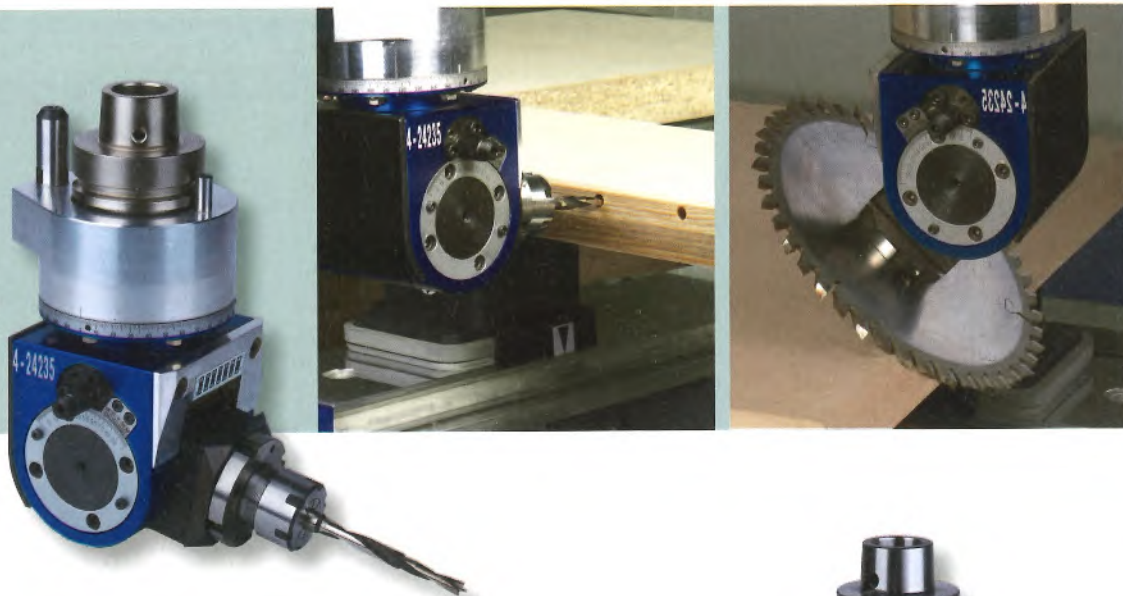


| Best.-Nr.    | POS | Bezeichnung                 |
|--------------|-----|-----------------------------|
| 600-05-08007 | 1   | Schloßkastenaggregat        |
| 600-05-08003 | 2   | Zweifachwinkelkopf          |
| 600-05-08008 | 3   | Tastaggregat                |
| 600-05-08006 | 4   | Schwenkaggregat             |
| 600-05-08005 | 5   | Eckenausklingsaggregat      |
| 600-05-08010 | 6   | Fräsdorn mit Späneleitblech |
| 600-05-0802  | 7   | Einfachwinkelkopf           |
| 600-05-00012 | 8   | Zweifachwinkelkopf          |
| 600-05-08004 | 9   | Schwenkaggregat             |



4 HSK F63 Schwenkaggregat mit 1 Ausgang Bohr-, Fräs- oder Sägewerkzeug  
Best. Nr. 600-05-08006

9 Schwenkaggregat zur Aufnahme eines verschraubten Sägewerkzeuges 1 Ausgang HSK F63  
Best.-Nr. 600-05-08004



5 HSK F63 Ecken- ausklinkaggregat  
Best.-Nr. 600-05-02005



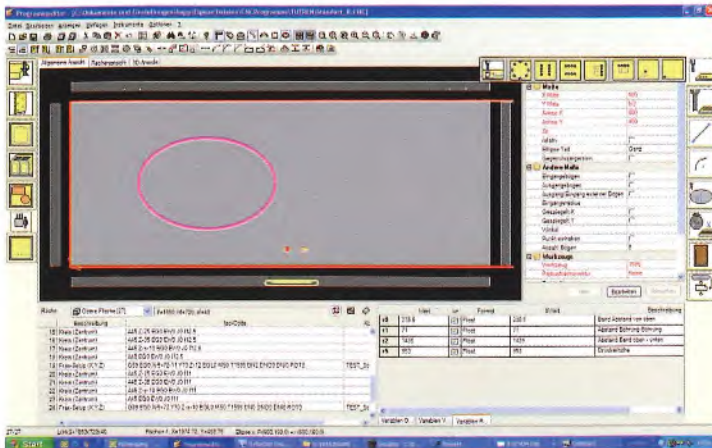
6 Fräsdorn mit Späneleitblech HSK F63; Dorndurchmesser 20 mm  
Best.-Nr. 600-05-08010

7 Einfachwinkelkopf zur Aufnahme eines Bohr-, Fräs- werkzeuges mit 1 Ausgang HSK F63  
Best.-Nr. 600-05-0802

8 Zweifachwinkelkopf mit 1 Ausgang für Bohr- Fräs- werkzeug und 1 Ausgang mit verschraubten Sägeblatt HSK F63  
Best.-Nr. 600-05-08013

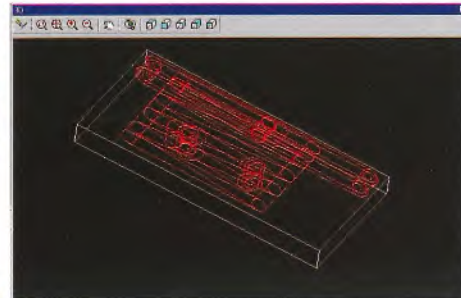




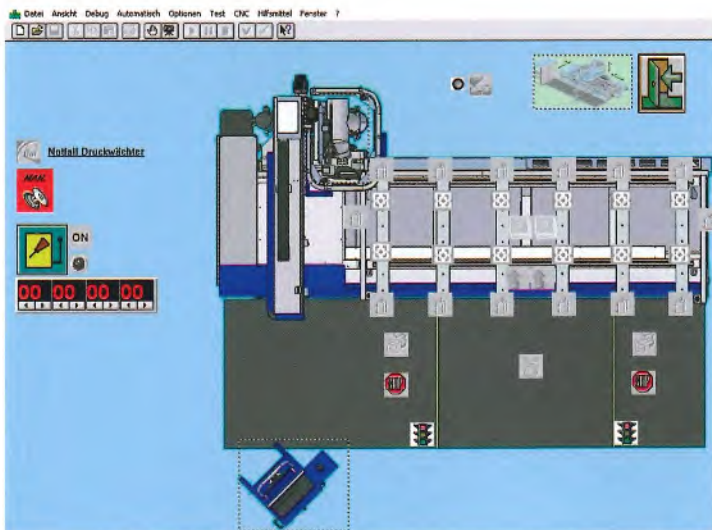


Die Programmier-Software

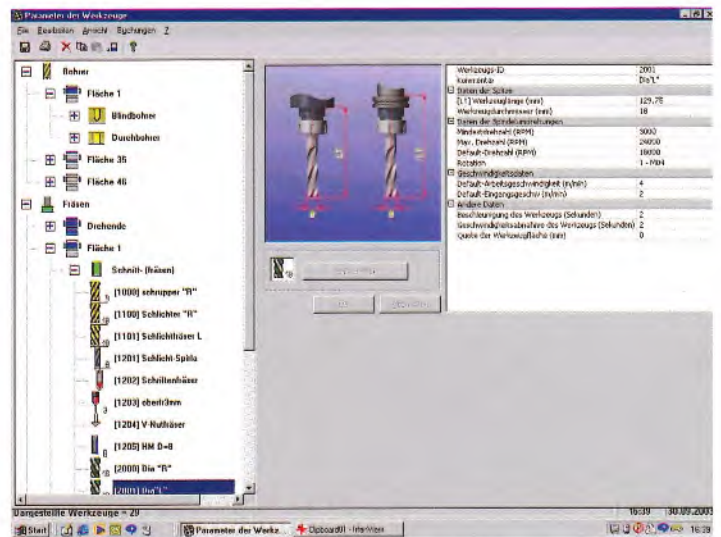
- CAD-Funktionen
- 3D-Ansicht des programmierten Werkstückes
- Import von .dxf -Dateien
- Selbsterklärende Software



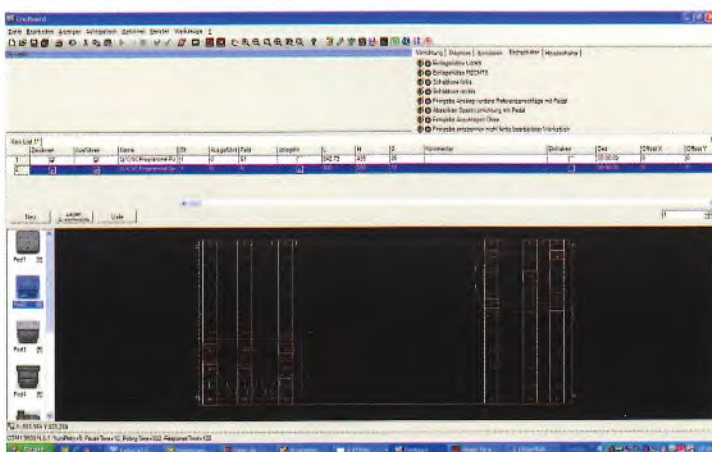
3D-Ansicht



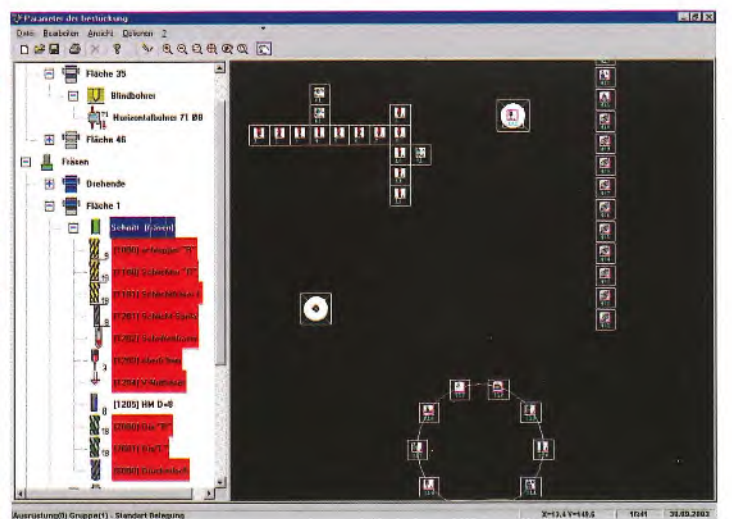
Maschinendiagnose



Werkzeug-Datenbank



Konsolen- und Saugerpositionierung



Kopf-Bestückung

# Die Korpus-Software

Die Korpus-Software ermöglicht die Planung und Konstruktion von Möbeln in einer absolut neuen Dimension. Mit der Eingabe nur weniger Parameter werden individuelle Korpusmöbel in kürzester Zeit und von höchster Professionalität direkt im Verkaufsgespräch erstellt. Die Daten für die Produktion inklusiv CNC-Programme werden automatisch generiert.



## Der Standard:

Einfügen von:

- Zwischenböden
- Fachböden
- Glasböden
- Schubladen
- Klappe
- Auszug
- Küchengeräte (Herd, Mikro,...)
- u. v. a. m.

2D und 3D planen:

- Zoomen in Grundriss und Ansicht
- Individuelle Raumgestaltung
- Vollwertige, drehbare 3D-Ansicht
- Ausblenden von Fronten
- Explosionsdarstellung

Wählen Sie Ihr Material:

- Trägermaterial
- Deckmaterial (Furniere, Schichtstoffe etc. für jede Einzelbelegung)
- Kantenmaterial (Kanten und Stärken frei definierbar)

Wählen Sie Ihre Beschläge:

- Beschläge aller gängigen Hersteller hinterlegt!
- Bohrbilder für die einfache Definition eigener Beschläge
- Plattenverbinder und Konstruktionsart frei definierbar

Drucken Sie Ihre Produktionsunterlagen:

- Ansichten und 3D-Ansichten für Verkaufsgespräche mit Ihren Kunden
- Datenausgabe in Exelformat
- Stückliste, Material
- Furnier Oberfläche
- Kanten
- Zuschnitt
- Fertigteile

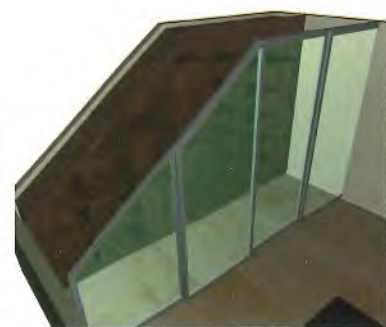
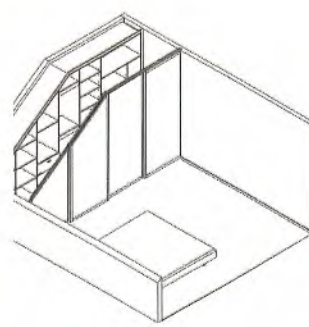
CNC-Ausgabe:

- Automatische Erstellung der CNC-Programme

Alle Entwürfe und Aufträge sind gespeichert! Für nachfolgende Anfertigungen des selben Auftrages greifen Sie schnell und bequem auf die schon erstellten Daten zurück.

Optional:

- Dachschräge  
Erzeugen von Dachschrägenschränken
- Kalkulation  
Echtzeitkalkulation
- Druckmodul  
Ausdruck von Einzelteilen mit Maßinformationen
- Feng Shui  
Analyse von den Maße der Möbel nach den Regeln von Feng Shui
- Zusammenführen mehrerer Köpfe





## Mit FORMAT-4-CNC-Technik sind Sie den entscheidenden Schritt voraus!

Stillstand und an alt bewährten Strukturen festhalten, oder neue Wege gehen und auf die modernsten und fortschrittlichsten Maschinen der Neuzeit setzen sind die Fragen die sich Handwerksbetriebe der Neuzeit stellen müssen. Die Format-4-CNC-Bearbeitungszentren „profit 2.s“, „profit 3.s“ und „profit 4.s“ wurden speziell für den Handwerksbetrieb konzipiert. Neben einer großen Anzahl an Argumenten, warum Sie gerade jetzt in CNC-Technik investieren sollten, stehen vor allem drei entscheidende Vorteile im Vordergrund:

- Präzision und Fertigungsqualität
- Produktivität und Flexibilität
- Profitabilität und Produktionssteigerung

Fünf Gründe zur Entscheidung für ein CNC-Bearbeitungszentrum:

Mit dem Format-4-CNC-Bearbeitungszentrum treten Sie mit Ihrem Unternehmen in ganz neue Produktionsbereiche ein; wir nennen Ihnen hier die fünf wichtigsten Gründe:

- **Zeit ist Geld**  
Der Faktor Zeit ist der wichtigste Rohstoff: Bei der Format-4 CNC-Technologie ist die Zeitspanne von der Auftragserteilung bis zur Fertigstellung enorm kurz.
- **Vielfalt und Flexibilität sichert die Konkurrenzfähigkeit.**  
Der Bedarf nach Arten- und Formenvielfalt von der Korpusbearbeitung, Türblatt bis hin zur Treppenbearbeitung. Dank Format-4 CNC-Technologie sind die Möglichkeiten fast grenzenlos aber absolut maß und formgenau.
- **Optimierung des Produktionsablaufes durch Computerunterstützte Fertigungsmethoden.** Das eigene Interesse, die Freude an der Technik und der CAD Computerprogrammierung erleichtert den Einstieg in die Format-4 CNC- Technologie, Neueinsteiger unterstützen die selbsterklärende Standardsoftware und das im Standard angebotene Korpuskonstruktionsprogramm.
- **Werkzeugkostensparnis durch Konstante in der Bearbeitung.** Auch vom Standpunkt der Werkzeuginvestitionen bietet CNC Vorteile. Die Standzeit verlängert sich durch konstante Vorschubgeschwindigkeiten. Mit ein und dem Selben Werkzeug

können mehrere Arbeitsgänge gefahren werden und unter einer Spannung wird das Werkstück fertig bearbeitet.

- Das zweite Standbein durch Lohnfertigung für benachbarte Betriebe. Schreiner in der näheren Umgebung sind potentielle Kunden für die Lohnfertigung

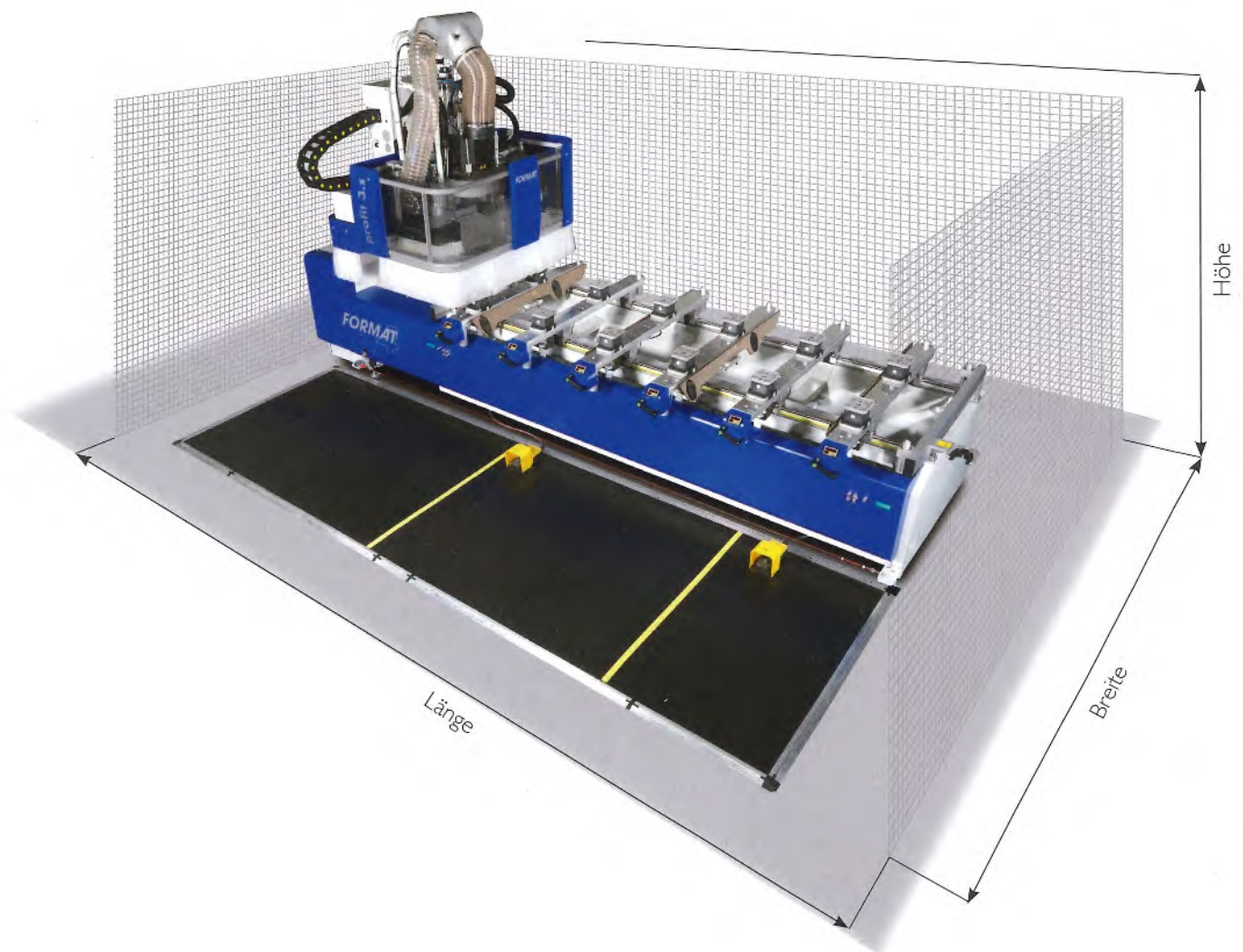
Sie produzieren in kürzester Zeit eine maximale Vielfalt an Werkstücken. Mit ein und demselben Werkzeug können Sie die verschiedensten Arbeitsgänge bewältigen. Ein Werkstück-Artenwechsel kann daher sehr schnell vollzogen werden. Haben Sie z. B. gerade eine Türe bearbeitet, so bearbeiten Sie bereits drei Minuten später problemlos Korpus- oder Rahmenteile.

Die Format-4-CNC-Bearbeitungszentren „profit 2.s“, „profit 3.s“ und „profit 4.s“ haben ein schlauchloses Vakuumsystem zur Werkstückspannung. Dies ermöglicht Ihnen schnelle und vielfältige Umrüstung ohne großen Aufwand, zum Beispiel wenn Sie von der Rahmen- zu einer Türenherstellung wechseln. Dies ist einer der wichtigsten Punkte bei der Herstellung von Einzelwerkstücken.

Für die optimale und rationelle Nutzung ist das Programmiersystem einfach und komfortabel aufgebaut und bietet Möglichkeiten für einen weiteren Ausbau. So übernehmen Sie komfortabel und bequem die Bearbeitungs-Programme aus Ihrer Arbeitsvorbereitung direkt auf die Maschine und können unmittelbar danach mit der Bearbeitung beginnen. Wenn Sie in kürzester Zeit eine maximale Vielfalt unterschiedlichster Werkstücke oder Einzelteile bearbeiten wollen, sind die Format-4-CNC-Bearbeitungszentren „profit 2.s“, „profit 3.s“ und „profit 4.s“ Ihre erste Wahl.

CNC-Angst verlieren und sofort investieren

Für Sie ist jetzt wichtig, eventuelle Ängste vor der CNC-Technologie zu verlieren. Mit der Format-4-Software und der herausragenden Technik ist die Bedienung und Ausnutzung einer CNC-Maschine nach erfolgter Schulung für jedermann ein Kinderspiel und daher nur zu empfehlen. Sie werden sehen, nach einem Jahr Praxis an Ihrem Format-4-CNC-Bearbeitungszentrum würden Sie die Investition sofort wieder wagen.



Platzbedarf

|      | profit 2.s | profit 2.s RT | profit 3.s | profit 4.s-310 | profit 4.s-310 RT |
|------|------------|---------------|------------|----------------|-------------------|
| L mm | 5694 (800) | 5694 (800)    | 5994 (800) | 6560           | 6560              |
| B mm | 4150       | 4150          | 4445       | 4600           | 4600              |
| H mm | 2400       | 2400          | 2650       | 2600           | 2600              |

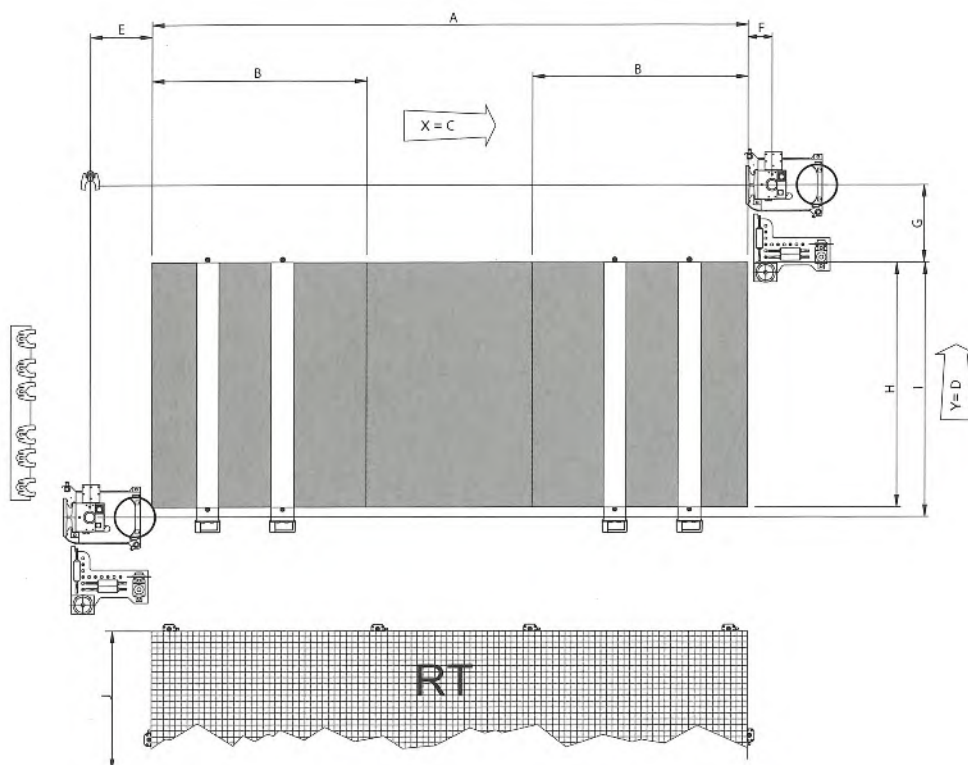
|      | profit 4.s-480 | profit 4.s-480 RT | profit 4.s-600 | profit 4.s-600 RT |
|------|----------------|-------------------|----------------|-------------------|
| L mm | 8360           | 8360              | 9560           | 9560              |
| B mm | 4600           | 4600              | 4600           | 4600              |
| H mm | 2600           | 2600              | 2600           | 2600              |

L = Länge, B = Breite, H = Höhe

# Arbeitsfelder, Verfahrenswege

profit 2.s  
profit 2.s RT

|      | profit 2.s | profit 2.s RT |      | profit 2.s | profit 2.s RT |
|------|------------|---------------|------|------------|---------------|
| A mm | 3050       | 3050          | F mm | 125        | 125           |
| B mm | 1100       | 1100          | G mm | 395        | 395           |
| C mm | 3530       | 3530          | H mm | 1250       | 1250          |
| D mm | 1700       | 1700          | I mm | 1300       | 1300          |
| E mm | 315        | 315           | J mm | —          | 1250          |



Technische Daten,  
individuelle Ausstattungsmöglichkeiten:

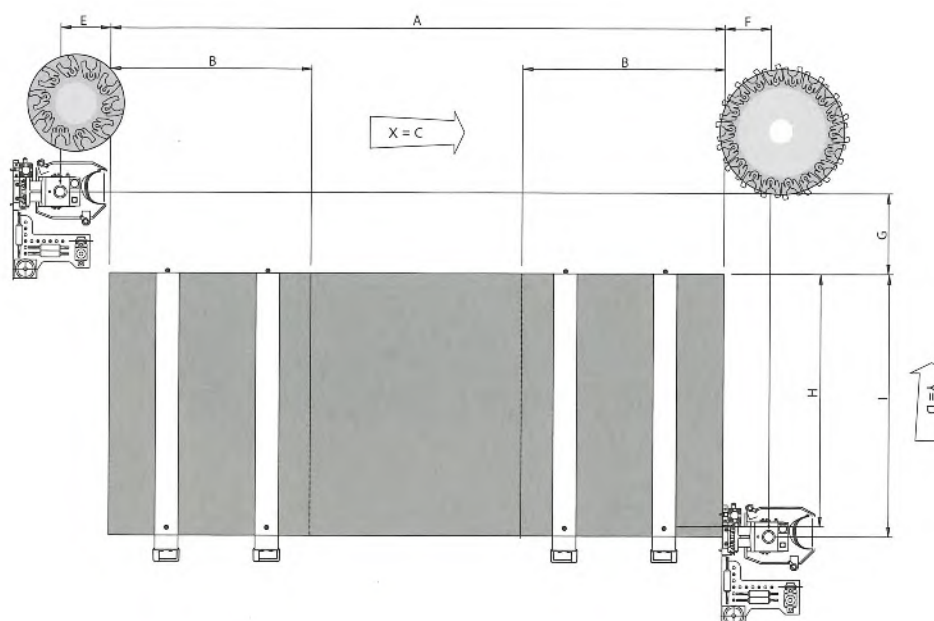
|                 |                         | profit 2.s  | profit 2.s RT |
|-----------------|-------------------------|-------------|---------------|
| Verfahrweg      | X-Achse                 | 3530 mm     | 3540 mm       |
|                 | Y-Achse                 | 1700 mm     | 1700 mm       |
|                 | Z-Achse                 | 250 mm      | 250 mm        |
| Geschwindigkeit | X-Achse                 | 60 m/min    | 60 m/min      |
|                 | Y-Achse                 | 60 m/min    | 60 m/min      |
|                 | Z-Achse                 | 15 m/min    | 15 m/min      |
| Bohrkopf        | Bohrspindeln vertikal   | 12          | 12            |
|                 | Bohrspindeln horizontal | 6           | 6             |
|                 | Nutsäge                 | 4–10 mm     | 4–10 mm       |
| Fräsmotor       | Drehzahl variabel       | 6000 U/min  | 6000 U/min    |
|                 | HSK F63                 | 9,2 kW      | 9,2 kW        |
| Pneumatik       | Drehzahl variabel       | 24000 U/min | 24000 U/min   |
|                 | Anschluss               | ½-Zoll      | ½-Zoll        |
| Vakuumpumpe     | Druck in der Zuleitung  | 6 bar       | 6 bar         |
|                 | Luftverbrauch           | 210 NI/min  | 210 NI/min    |
| Absaugung       | Leistung                | 100 m³/h    | 250 m³/h      |
|                 | Absauganschluss         | Ø = 200 mm  | Ø = 200 mm    |
| Elektrik        | Gesamtabsaugleistung    | 3500 m³/h   | 3500 m³/h     |
|                 | Luftgeschwindigkeit     | 30 m/sec    | 30 m/sec      |
| Gewicht         | Betriebsspannung        | 3x 400 Volt | 3x 400 Volt   |
|                 | Frequenz                | 50 Hz       | 50 Hz         |
|                 | Gesamtanschlusswert     | 16 kW       | 16 kW         |
|                 | Maschine gesamt         | ca. 3200 kg | ca. 3350 kg   |

Die Maschinenabbildungen enthalten teilweise Sonderausstattungen.  
Die jeweilige Maschinenausstattung entnehmen Sie bitte Ihrem Angebot.

## profit 3.s

|      | profit 3.s |
|------|------------|
| A mm | 3050       |
| B mm | 1000       |
| C mm | 3530       |
| D mm | 1700       |
| E mm | 247        |

|      | profit 3.s |
|------|------------|
| F mm | 232        |
| G mm | 400        |
| H mm | 1250       |
| I mm | 1300       |



Technische Daten,  
individuelle Ausstattungsmöglichkeiten:

### profit 3.s

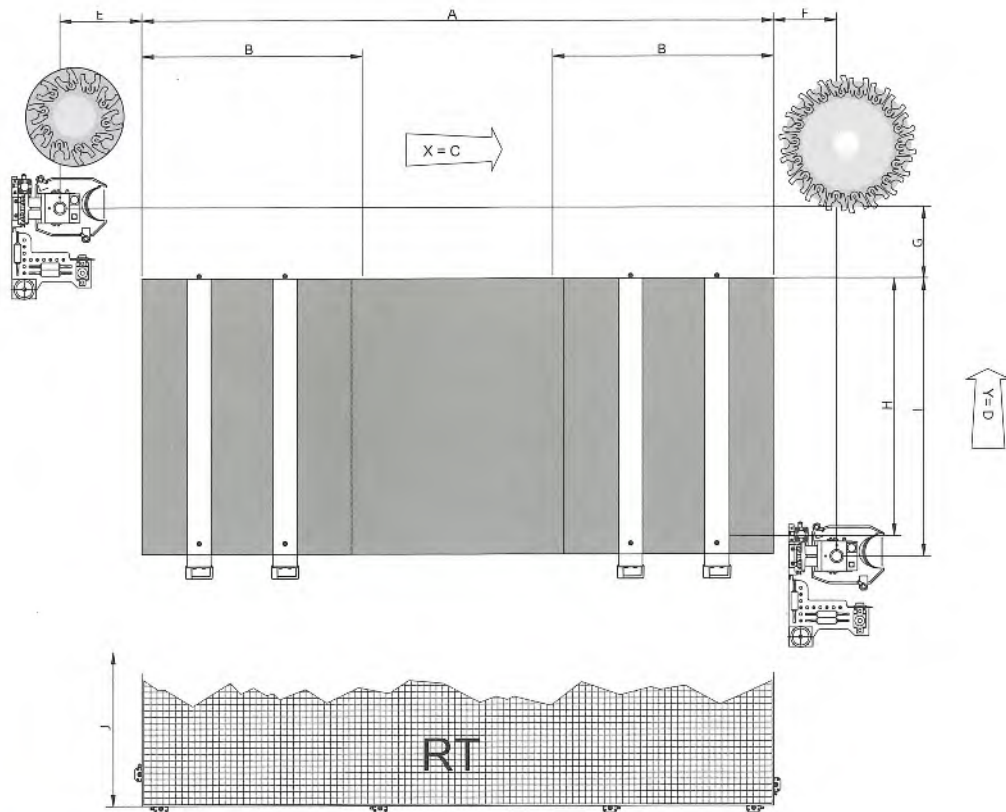
|                 |                         |                 |
|-----------------|-------------------------|-----------------|
| Verfahrweg      | X-Achse                 | 3540 mm         |
|                 | Y-Achse                 | 1700 mm         |
|                 | Z-Achse                 | 250 mm          |
| Geschwindigkeit | X-Achse                 | 60 m/min        |
|                 | Y-Achse                 | 60 m/min        |
|                 | Z-Achse                 | 15 m/min        |
| Bohrkopf        | Bohrspindeln vertikal   | 12              |
|                 | Bohrspindeln horizontal | 6               |
|                 | Nutsäge                 | 4-10 mm         |
|                 | Drehzahl variabel       | 6000 U/min      |
| Fräsmotor       | HSK F63                 | 9,2/12 kW       |
|                 | Drehzahl variabel       | 18-/24000 U/min |
| Pneumatik       | Anschluss               | 1/2-Zoll        |
|                 | Druck in der Zuleitung  | 6 bar           |
| Vakuumpumpe     | Leistung                | 210 Nl/min      |
|                 | Absaugung               | 100/250 m³/h    |
| Elektrik        | Absauganschluss         | Ø = 200 mm      |
|                 | Gesamtabsaugleistung    | 3500 m³/h       |
|                 | Luftgeschwindigkeit     | 30 m/sec        |
| Gewicht         | Betriebsspannung        | 3x 400 Volt     |
|                 | Frequenz                | 50 Hz           |
|                 | Gesamtanschlusswert     | 16-22 kW        |
|                 | Maschine gesamt         | ca. 3500 kg     |



# Arbeitsfelder, Verfahrenswege

profit 4.s  
profit 4.s RT

|      | profit 4.s-310/RT | profit 4.s-480/RT | profit 4.s-600/RT | profit 4.s-310/RT | profit 4.s-480/RT | profit 4.s-600/RT |
|------|-------------------|-------------------|-------------------|-------------------|-------------------|-------------------|
| A mm | 3100              | 4800              | 6000              | F mm              | 290               | 290               |
| B mm | 1075              | 1075              | 1075              | G mm              | 350               | 350               |
| C mm | 3790              | 3790              | 3790              | H mm              | 1250              | 1250              |
| D mm | 1700              | 1700              | 1700              | I mm              | 1350              | 1350              |
| E mm | 400               | 400               | 400               | J mm              | 1250              | 1250              |



Technische Daten,  
individuelle Ausstattungsmöglichkeiten:

|                 |                         | profit 4.s-310  | profit 4.s-310 RT | profit 4.s-480  | profit 4.s-480 RT | profit 4.s-600  | profit 4.s-600 RT |
|-----------------|-------------------------|-----------------|-------------------|-----------------|-------------------|-----------------|-------------------|
| Verfahrweg      | X-Achse                 | 3790 mm         | 3790 mm           | 5490 mm         | 5490 mm           | 6690 mm         | 6690 mm           |
|                 | Y-Achse                 | 1700 mm         | 1700 mm           | 1700 mm         | 1700 mm           | 1700 mm         | 1700 mm           |
|                 | Z-Achse                 | 240 mm          | 240 mm            | 240 mm          | 240 mm            | 240 mm          | 240 mm            |
| Geschwindigkeit | X-Achse                 | 70 m/min        | 70 m/min          | 70 m/min        | 70 m/min          | 70 m/min        | 70 m/min          |
|                 | Y-Achse                 | 60 m/min        | 60 m/min          | 60 m/min        | 60 m/min          | 60 m/min        | 60 m/min          |
|                 | Z-Achse                 | 15 m/min        | 15 m/min          | 15 m/min        | 15 m/min          | 15 m/min        | 15 m/min          |
| Bohrkopf        | Bohrspindeln vertikal   | 12/19           | 12/19             | 12/19           | 12/19             | 12/19           | 12/19             |
|                 | Bohrspindeln horizontal | 6/8             | 6/8               | 6/8             | 6/8               | 6/8             | 6/8               |
|                 | Nuttsäge                | 4-10 mm         | 4-10 mm           | 4-10 mm         | 4-10 mm           | 4-10 mm         | 4-10 mm           |
| Fräsmotor       | Drehzahl variabel       | 6000 U/min      | 6000 U/min        | 6000 U/min      | 6000 U/min        | 6000 U/min      | 6000 U/min        |
|                 | HSK F63                 | 9,2/12/15 kW    | 9,2/12/15 kW      | 9,2/12/15 kW    | 9,2/12/15 kW      | 9,2/12/15 kW    | 9,2/12/15 kW      |
| Pneumatik       | Drehzahl variabel       | 18-/24000 U/min | 18-/24000 U/min   | 18-/24000 U/min | 18-/24000 U/min   | 18-/24000 U/min | 18-/24000 U/min   |
|                 | Anschluss               | ½-Zoll          | ½-Zoll            | ½-Zoll          | ½-Zoll            | ½-Zoll          | ½-Zoll            |
| Vakuumpumpe     | Druck in der Zuleitung  | 6 bar           | 6 bar             | 6 bar           | 6 bar             | 6 bar           | 6 bar             |
|                 | Luftverbrauch           | 210 NI/min      | 210 NI/min        | 210 NI/min      | 210 NI/min        | 210 NI/min      | 210 NI/min        |
|                 | Leistung                | 100/250 m³/h    | 250 m³/h          | 100/250 m³/h    | 250 m³/h          | 100/250 m³/h    | 250 m³/h          |
| Absaugung       | Absauganschluss         | Ø = 250 mm      | Ø = 250 mm        | Ø = 250 mm      | Ø = 250 mm        | Ø = 250 mm      | Ø = 250 mm        |
|                 | Gesamtabsaugleistung    | 5300 m³/h       | 5300 m³/h         | 5300 m³/h       | 5300 m³/h         | 5300 m³/h       | 5300 m³/h         |
|                 | Luftgeschwindigkeit     | 30 m/sec        | 30 m/sec          | 30 m/sec        | 30 m/sec          | 30 m/sec        | 30 m/sec          |
| Elektrik        | Betriebsspannung        | 3x 400 Volt     | 3x 400 Volt       | 3x 400 Volt     | 3x 400 Volt       | 3x 400 Volt     | 3x 400 Volt       |
|                 | Frequenz                | 50 Hz           | 50 Hz             | 50 Hz           | 50 Hz             | 50 Hz           | 50 Hz             |
|                 | Gesamtanschlusswert     | 16-22 kW        | 16-22 kW          | 16-22 kW        | 16-22 kW          | 16-22 kW        | 16-22 kW          |
| Gewicht         | Maschine gesamt         | ca. 4000 kg     | ca. 4250 kg       | ca. 4500 kg     | ca. 4750 kg       | ca. 5000 kg     | ca. 5250 kg       |

Die Maschinenabbildungen enthalten teilweise Sonderausstattungen.  
Die jeweilige Maschinenausstattung entnehmen Sie bitte Ihrem Angebot.

# finish 1102, finish 1302

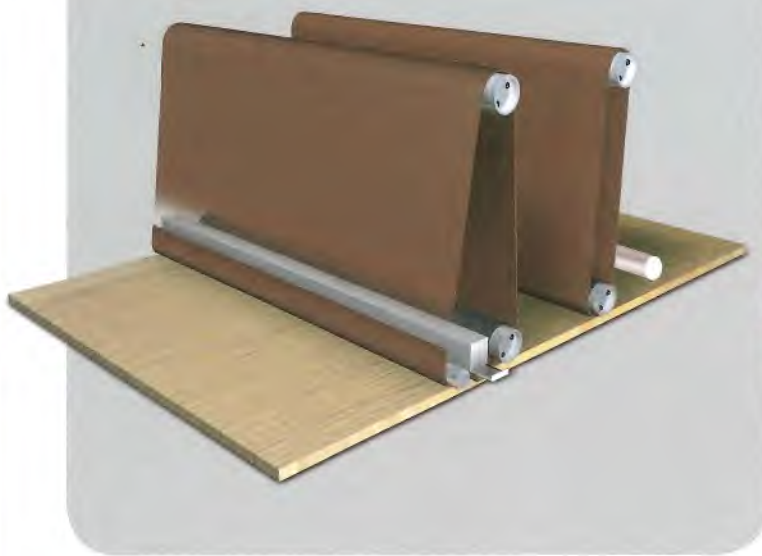
Die erste Wahl, wenn das „finish“ Ihrer Holzoberflächen mehr als perfekt sein soll!

Unter perfekt lackierten, gebeizten oder geölten Holzoberflächen befindet sich immer eine perfekt geschliffene Fläche. Format-4 Breitbandschleifmaschinen zeichnen sich durch solide Konstruktion, modernste Maschinenteknik und maximale Produktivität aus.

Bei Format-4 haben Sie die Wahl: 1100 mm oder 1300 mm Arbeitsbreite, verschiedene Schleifaggregate und Schleifaggregatkombinationen und vieles andere mehr. Die sprichwörtliche Format-4-Qualität, die Präzision und der Bedienkomfort bleiben dabei immer konstante Werte.





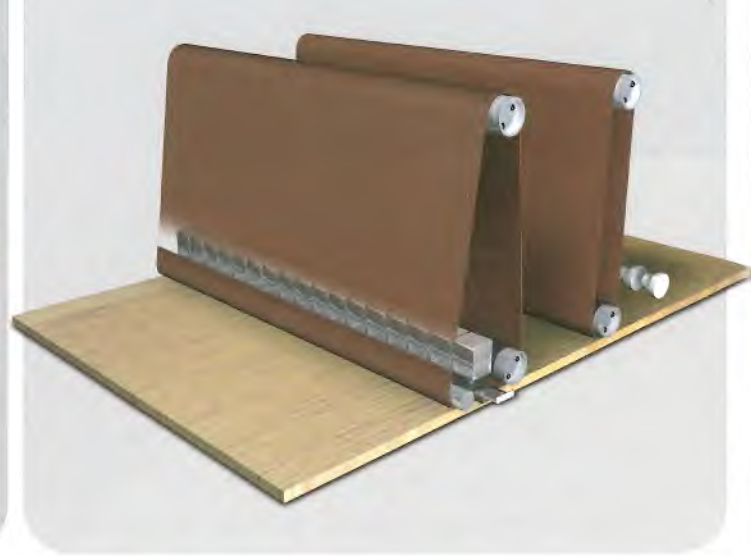


### Kontaktwalzenaggregat und Kombiaggregat mit elektronisch-pneumatischem Schleifkissen

- Kontaktwalzenaggregat mit Kontakt-Gummiwalze (Härte 85 Shore) für Kalibrierarbeiten
- Kombiaggregat mit Kontakt-Gummiwalze (Härte 45 Shore) für Kalibrierarbeiten
- Schleifkissen für Feinschliff Standard, mit elektronisch-pneumatischem Schleifkissen.

#### Einsatzgebiet, Arbeitsweise:

- Das Kombiaggregat mit elektronisch-pneumatischem Schleifkissen wird in der Massivholz- und Furnierbearbeitung verwendet
- Je nach Schleifbandkörnung, Motorstärke und Vorschubgeschwindigkeit erzielen Sie beim Kalibrieren unterschiedlich viel Spanabnahme
- Nach dem Kalibrieren mit der Kontaktwalze erreichen Sie mit dem elektronisch-pneumatischen Schleifkissen in einem zweiten Arbeitsgang eine perfekt geschliffene Oberfläche
- Das elektronisch-pneumatische Schleifkissen wird zum Schleifvorgang exakt um 1/10 mm auf das Werkstück abgesenkt. Dabei wird die Gefahr furnierte Flächen am Anfang und am Ende „durchzuschleifen“ aufgehoben. Die Steuerung erfolgt über einen Näherungsschalter und Impulszähler. Je nach Vorschubgeschwindigkeit korrigiert der Impulszähler die Schleifkissenbewegung



### Kontaktwalzenaggregat und Kombiaggregat mit segmentiertem, elektronisch-pneumatischem Schleifkissen

- Kontaktwalzenaggregat mit Kontakt-Gummiwalze (Härte 85 Shore) für Kalibrierarbeiten
- Kombiaggregat mit Kontakt-Gummiwalze (Härte 45 Shore) für Kalibrierarbeiten
- Schleifkissen für Feinschliff Standard, mit segmentiertem, elektronisch-pneumatischem Schleifkissen..

#### Einsatzgebiet, Arbeitsweise:

- Das Kombiaggregat mit segmentiertem, elektronisch-pneumatischem Schleifkissen wird vor allem für furnierte Flächen unterschiedlicher Werkstückdicken oder Werkstückformen verwendet
- Je nach Schleifbandkörnung, Motorstärke und Vorschubgeschwindigkeit erzielen Sie beim Kalibrieren unterschiedlich viel Spanabnahme
- Nach dem Kalibrieren mit der Kontaktwalze erreichen Sie mit dem segmentierten, elektronisch-pneumatischen Schleifkissen in einem zweiten Arbeitsgang eine perfekt geschliffene Oberfläche, speziell dann, wenn Sie Werkstücke mit unterschiedlichen Dicken oder Formen gleichzeitig über die gesamte Arbeitsbreite schleifen
- Sensoren tasten die Werkstücke ab und senken für die ertasteten Bereiche Druck-Segmente (Raster 54,5 mm oder 29,7 mm) exakt um 1/10 mm auf das Schleifkissen ab. Dabei wird die Gefahr furnierte Flächen am Anfang und am Ende (oder je nach Werkstückform) „durchzuschleifen“ aufgehoben. Die Steuerung erfolgt über einen Näherungsschalter und Impulszähler. Je nach Vorschubgeschwindigkeit korrigiert der Impulszähler die Schleifkissenbewegung.
- Das segmentierte, elektronisch-pneumatische Schleifkissen kann zu- und abgeschaltet werden. Bei inaktiven Segmenten wirkt das Schleifkissen über die gesamte Arbeitsbreite
- Einzelne Segmente können zu- und abgeschaltet werden. Damit sichern Sie sich den Vorteil mehr oder weniger als die tatsächlich ertastete Werkstückbreite zu bearbeiten

Die Einstellung der Schleifaggregate erfolgt einfach, schnell und präzise. Bei den Aggregaten kann die Kontaktwalze zu- und weggestellt werden, für den Körnungsausgleich ist die Kontaktwalze höhenstellbar.

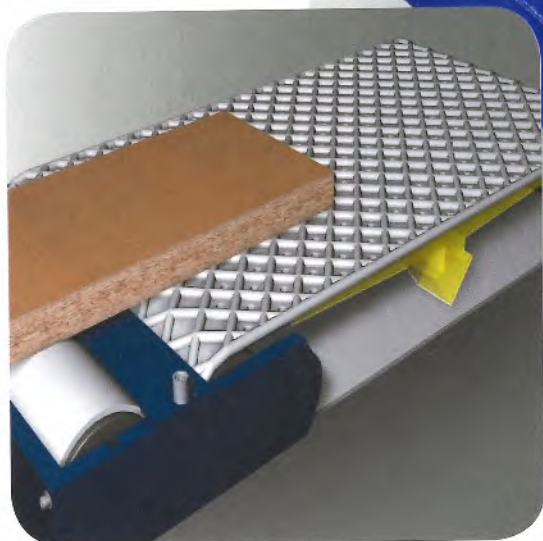
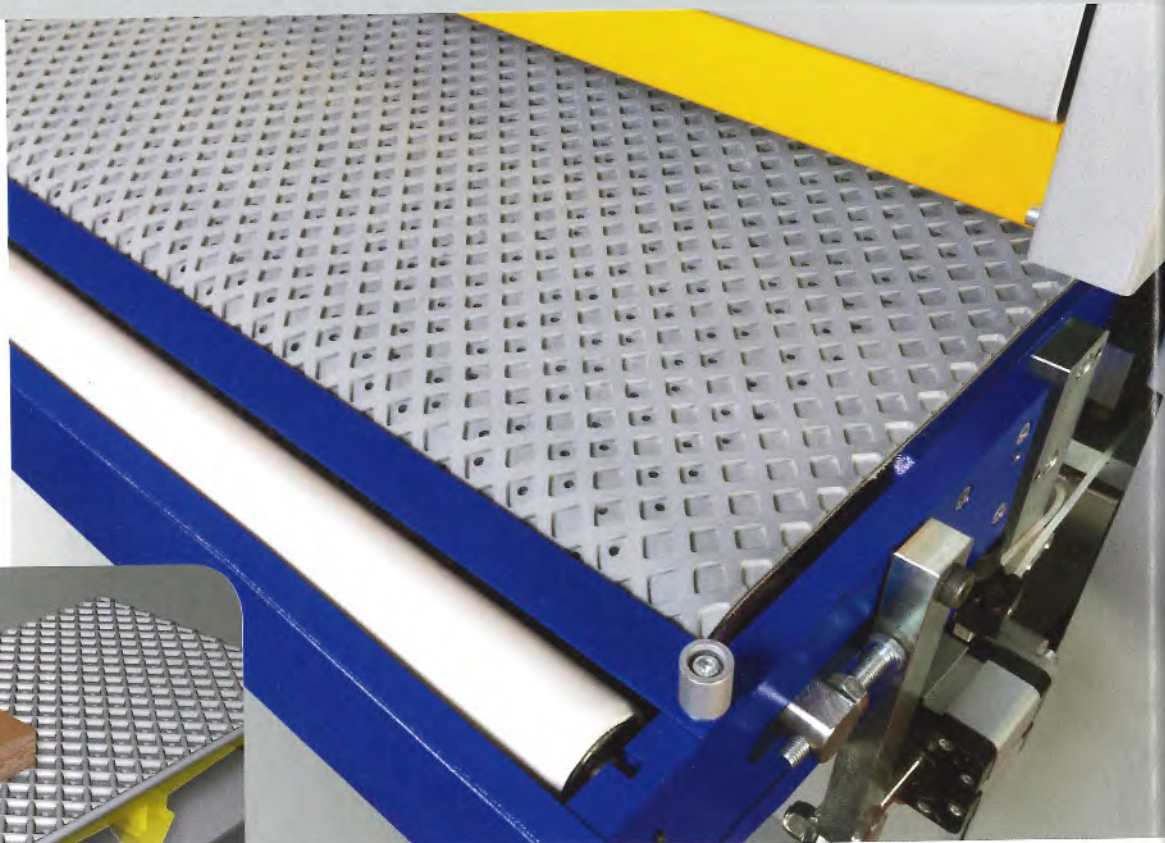


Das Schleifbandsteuerungssystem tastet mit einem modularen Lichtstrahl den Bandlauf ab und aktiviert die elektronisch-pneumatische Schleifbandsteuerung, die das Schleifband hin- und heroszilliert.

Zusätzlich überwachen Sicherungsschalter den Schleifbandlauf. Droht das Schleifband abzulaufen, stoppt die Bandlaufkontrolle unverzüglich den Schleifbandmotor.



## Mehrausstattungen



### Vakuum Tisch

Für sehr glatte und kleine und dünne Werkstücke steht als Option ein Vakuumtisch zur Verfügung. Das Vakuum wird über eine mit dem Vorschubtisch gekoppeltes Hochdruckgebläse erzeugt.

Wenn das Gebläse Lauft wird in den Hohlraumen des Vorschubtisches ein Vakuum erzeugt. Dieses Vakuum wird uber die Bohrungen des Vakuumvorschubteppichs auf das Werkstuck wirksam.

Ihre Format-4 Breitbandschleifmaschine ist mit einer stufenlosen Vorschubgeschwindigkeit von 4–17 m/min. ausgestattet. Je nach Holzart, Kornung oder Zustand der Schleifbander verringert sich die Spanabnahme bei zunehmender Vorschubgeschwindigkeit.





#### Option: Pneumatische Auswahl der Kontaktwalzen

Durch diese Option können die Kontaktwalzen über das Steuerpaneel zu oder weggeschaltet werden. In Verbindung mit den speicherbaren Programmen wird der flexible Einsatz der Maschine nochmals erheblich erleichtert.



#### Abblasvorrichtung

Die Abblasvorrichtung ist ein Muss beim Schleifen von lackierten Werkstücken. Das Schleifband wird dadurch optimal gereinigt. Die Lebensdauer des Schleifbandes wird somit erhöht.

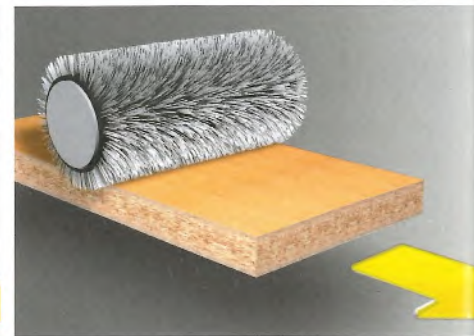
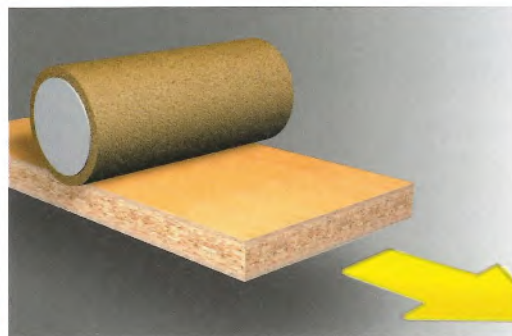
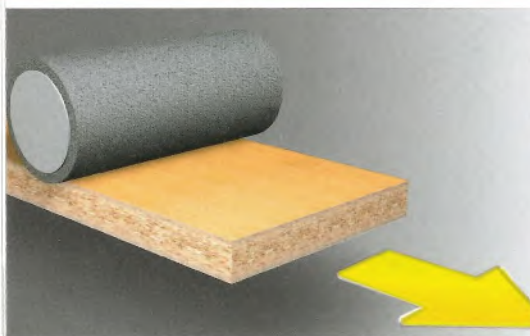
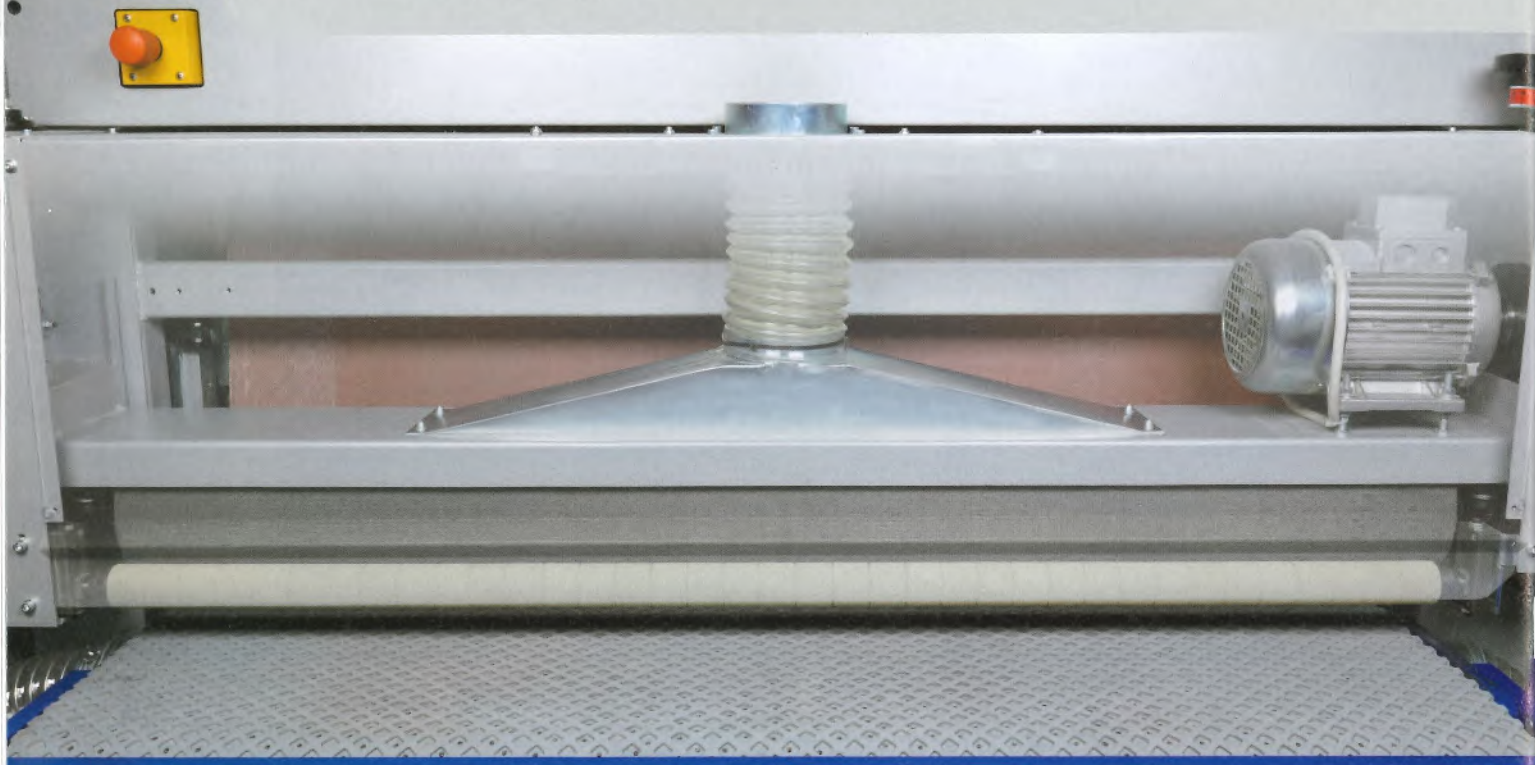


#### Automatische Dickenmessung

Die automatische Dickenmessung erleichtert die Einstellung der Maschine auf die gewünschte Werkstückstärke. Das Werkstück kann ohne zusätzliche Messgeräte direkt an der Maschine auf die Dicke vermessen werden. Über das Stellrad kann die gewünschte Spanabnahme vorgewählt werden. Dies ist sowohl in + als auch in - möglich.



## Mehrausstattungen



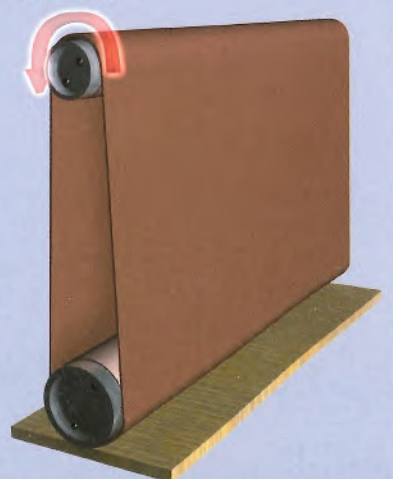
### Bürsteinrichtung

An der Ausführseite der Maschine ist optional eine Werkstück Bürsteinrichtung möglich. Verschiedenste Bürsten können eingesetzt werden. Die Bürsten können die Aufgabe der Reinigung, Polieren oder Strukturieren übernehmen.

### Stufenlose Drehzahl

Speziell für den Lackschliff ist die Stufenlose Bandlaufgeschwindigkeit ein Muss. Dieses Detail erhöht den möglichen Einsatzbereich Ihrer Breitbandschleifmaschine. Die Geschwindigkeit des Bandlaufes kann von 2,4–19 m/min stufenlos verstellt werden.

2,4–19 m







### Bedienfelder I 100/I 300

Zur Auswahl stehen zwei Bedienfelder zur Verfügung. Im Standardbedienfeld werden die einzelnen Aggregate über Schalter Manuell gewählt und aktiviert. In der gesteuerten Variante mit segmentiertem Schleifschuh stehen 200 Programmspeicherplätze zur Verfügung. Je nach vorgewähltem Programm werden die entsprechenden Aggregate aktiviert.



### Das „I x I“ beim Arbeiten mit Breitbandschleifmaschinen:

#### Kalibrieren

= Auf gleiche Dicke schleifen, das Ergebnis ist eine regelmäßige Werkstückoberfläche.

#### Egalisieren

= Planschleifen, das Ergebnis ist eine bündig geschliffene, unregelmäßige Oberfläche.

#### Vorschleifen

= „Schruppen“ mit grobkörnigem Schleifpapier.

#### Feinschleifen

= „Finish“ mit feinkörnigem Schleifpapier vor weiterer Oberflächenbehandlung (Beizen, Lackieren, Ölen u. v. a. m.)



Auf Wunsch stellen wir Ihre Format-4 Breitbandschleifmaschine auf der Einlaufseite- und Auslaufseite mit Rollentischen aus.

Format-4-Holzbearbeitungsmaschinen sind von führenden europäischen Instituten geprüft und werden in der jeweilig vorgeschriebenen Landes-Sicherheitsausstattung mit den entsprechenden Schutzvorrichtungen ausgeliefert.

Die Abbildungen enthalten teilweise Sonderausstattungen und Zubehörteile, die nicht im Standard-Lieferumfang beinhaltet sind. Die Änderungen der technischen Daten, Satz- und Druckfehler sind jederzeit vorbehalten. Die jeweilige Standardausstattung und Preise entnehmen Sie bitte der gültigen Preisliste.





|      | finish 1102 | finish 1302 |
|------|-------------|-------------|
| A mm | 2080        | 2280        |
| B mm | 1650        | 1850        |
| C mm | 1900        | 1900        |

Technische Daten,  
individuelle Ausstattungsmöglichkeiten:

|   | finish 1102        | finish 1302        |
|---|--------------------|--------------------|
| <b>Elektrik</b>   |                    |                    |
| 001 3x 400 V Motorspannung  | S                  | S                  |
| 005 50 Hz Motorfrequenz   | S                  | S                  |
| 010 Stern-Dreieck-Start   | S                  | S                  |
| 008 15,0 PS (11 kW) Schleifbandmotor für Schleifaggregat  | S                  | S                  |
| 012 25,0 PS (18,5 kW) Schleifbandmotor für Kombi-Aggregat KA  | O                  | O                  |
| 013 20,5 PS (15,0 kW) Schleifbandmotor für Kontaktwalzen-Aggregat K                                   | O                  | O                  |
| 014 2 Motore mit Motorleistung je 15 PS (11 kW)   | O                  | O                  |
| 015 2 Motore mit Motorleistung je 20 PS (15 kW)   | O                  | O                  |
| 016 2 Motore mit Motorleistung je 25 PS (18,5 kW) und 15 PS (11 kW)                                   | O                  | O                  |
| 017 2 Motore mit Motorleistung je 25 PS (18,5 kW) und 20 PS (15 kW)                                   | O                  | O                  |
| Amperemeter für Belastungsüberwachung der Aggregate   | S                  | S                  |
| Automatische Schleifbandbremse  | S                  | S                  |
| <b>Schleif-Aggregate und Schleifschuh</b>   |                    |                    |
| Kontaktwalzenaggregat K mit 85° Shore Härte   | S                  | S                  |
| Kombi-Aggregat KA (Kontaktwalze und Schleifschuh) mit 45° Shore                                       | S                  | S                  |
| Elektronisch-Pneumatischer Schleifschuh EP  | S                  | S                  |
| 300 Segmentierter, elektronisch-pneumatischer Schleifschuh ESC; Segmentbreite 54,5 mm                 | O                  | O                  |
| 400 Segmentierter, elektronisch-pneumatischer Schleifschuh ESC; Segmentbreite 29,7 mm                 | O                  | O                  |
| Schleifbreite 1100 mm   | S                  | -                  |
| Schleifbreite 1300 mm   | -                  | S                  |
| Schleifhöhe 3-170 mm  | S                  | S                  |
| Schleifbandoszillation elektronisch - pneumatisch   | S                  | S                  |
| Elektronische Schleifbandablaufsicherung  | S                  | S                  |
| Pneumatische Schleifbandspannung  | S                  | S                  |
| Schleifband 1110 x 2200 mm (Breite / Länge)   | S                  | -                  |
| Schleifband 1310 x 2200 mm (Breite / Länge)   | -                  | S                  |
| 019 Zu- und Abschalten von erster Kontaktwalze vom Bedienfeld aus                                     | O                  | O                  |
| 020 Zu- und Abschalten von zweiter Kontaktwalze vom Bedienfeld aus                                    | O                  | O                  |
| 021 Variable Schnittgeschwindigkeit von 2,4-19 m/sec; für Motorleistung 11 kW                         | O                  | O                  |
| 022 Variable Schnittgeschwindigkeit von 2,4-19 m/sec; für Motorleistung 15 kW                         | O                  | O                  |
| 023 Variable Schnittgeschwindigkeit von 2,4-19 m/sec; für Motorleistung 18,5 kW                       | O                  | O                  |
| 024 Reinigungsgebläse pro Schleifaggregat mit Zeitsteuerung   | O                  | O                  |
| 025 Bürsteneinrichtung am Maschinenauslauf, D-150 mm  | O                  | O                  |
| 026 Strukturieraggregat am Maschinenauslauf, D-200 mm, Motor 4,2 kW (Bürste im Preis nicht enthalten) | O                  | O                  |
| <b>Vorschubtisch</b>  |                    |                    |
| Elektrische Höhensteuerung des Vorschubtisches  | S                  | S                  |
| Digitalanzeige für Vorschubtischhöhe  | S                  | S                  |
| Vorschubgeschwindigkeit 4-17 m/min  | S                  | S                  |
| 018 Abtastvorrichtung für Werkstückdicke am Vorschubtisch   | O                  | O                  |
| 027 Vakuumtisch mit Gebläse 4,5 kW  | O                  | O                  |
| Mechanisch federnde Gummidruckrollen  | S                  | S                  |
| Handschutz und Werkstück-Überdickensicherung  | S                  | S                  |
| <b>Wichtiges Zubehör</b>  |                    |                    |
| 085 Rollentischerlängerung 300 mm für Werkstückzuführung  | O                  | O                  |
| <b>Allgemeines</b>  |                    |                    |
| Absauganschluss Ø mm  | 2x 160             | 2x 200             |
| Verpackungsabmessungen Maschine (L x B x H)   | 1650 x 1900 x 2280 | 1950 x 1900 x 2280 |
| Gewicht kg (bei durchschnittlicher Ausstattung)   | 2120               | 2400               |

S= Standardausstattung O= Individuelle Ausstattung gegen Aufpreis

perfect von FORMAT-4.

**FORMAT**

## Perfekte Leistung, wenn es um die Kante geht!

Höchste Präzision, schnellste Umrüstzeiten und extreme Flexibilität bei bestem Preis-Leistungs-Verhältnis bietet Ihnen die Kantenanleimmaschinen-Serie perfect von Format-4!

Nirgends ist die Bandbreite unterschiedlicher Einsatzgebiete und Anforderungen so groß wie bei Kantenanleimmaschinen. Format-4 bietet Ihnen eine breitgefächerte Auswahl an unterschiedlichem Bau- und Leistungsgrößen - wählen Sie selbst:

z. B. perfect 80, das „Premium-Modell“, alles drin zum Bestpreis:

Wenn Sie das Beste suchen, sind Sie bei der perfect 80 genau richtig. Schluss mit dem aufwendigen Nachbearbeiten - jedes Werkstück ist dank Fügeaggregat und CNC-gesteuertem Ecken-Formfräsaggregat (auch für Soft- und Postformingteile) rundum fertig bearbeitet!

Technisch hervorragende Detaillösungen ermöglichen Ihnen schnellste Einstell- und Umrüstarbeiten zu einem äußerst fairen Preis-Leistungs-Verhältnis.



z. B. perfect 2, „klein, aber extrem leistungsfähig“ zum Spar-Preis: Das Raumwunder für Endlos-Kantenmaterial bis 3 mm Dicke. Werkstücktransport über Kettenförderer, Schlagschere, zwei Kappsägeaggregate und leistungsstarkes Bündig-Radienfräsaggregat. Damit gehört die „Kleine“ zu den ganz Großen, wenn es um Leistung und Präzision geht.



z. B. perfect 10, „hoher Standard“ bei bestem Preis-Leistungs-Verhältnis: Geringer Platzbedarf, robust-langlebige Konstruktion und extreme Bedienfreundlichkeit in einem Stück! Wenn Sie Endlos-Kantenmaterial und Massivholz-Streifenmaterial bis 8 mm Dicke verarbeiten wollen, ist die perfect 10 die richtige Wahl.

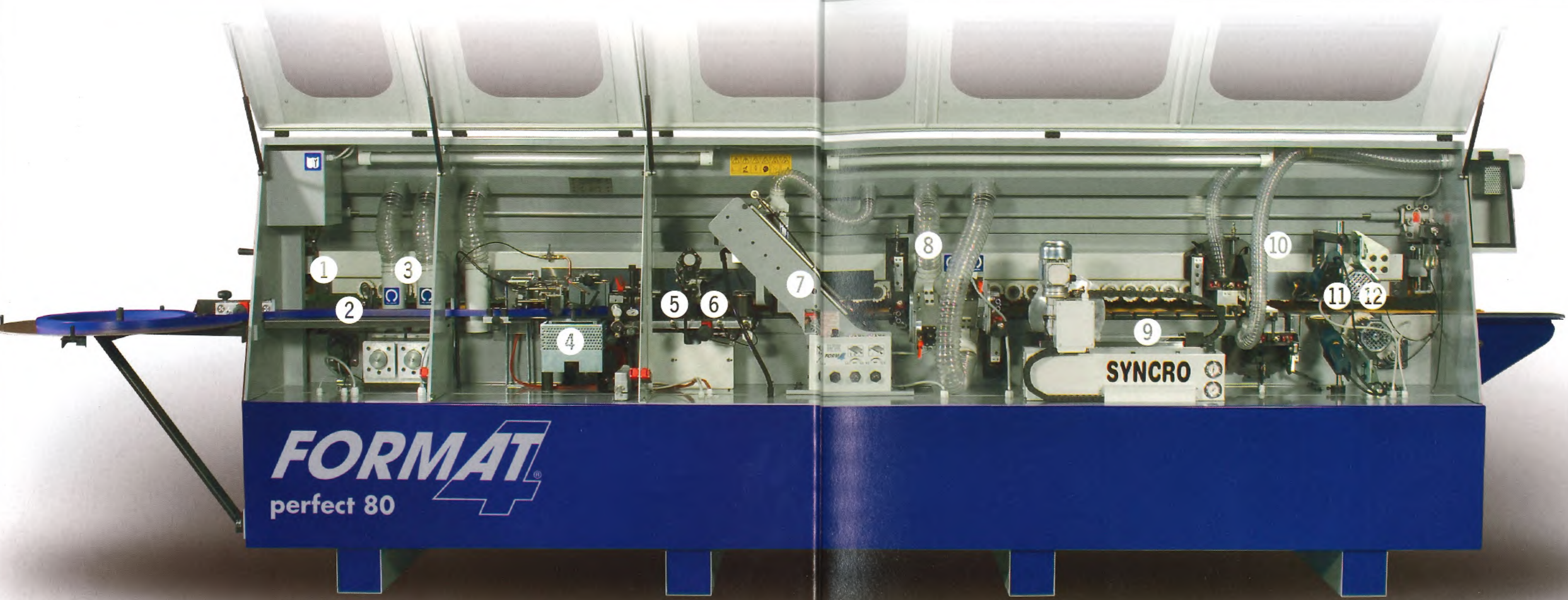


z. B. perfect 50, für alle, die die „goldene Mitte“ suchen: Hochflexibel dank kürzester Einstell- und Umrüstarbeiten! Die ideale Kantenanleimmaschine für Endlos- und Massivholzkanten. Ziehklänge, Föhneinheit und Poliereinheit für ABS- und PVC-Materialien sind bei der perfect 50 Standard. Auf Wunsch sorgen individuelle Ausstattungsmöglichkeiten für noch mehr Leistung und Komfort.



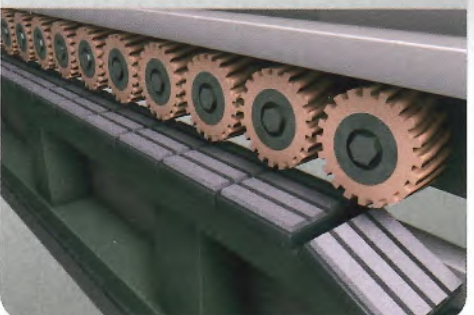
[www.format-4.com](http://www.format-4.com)

Alle Aggregate auf einen Blick!

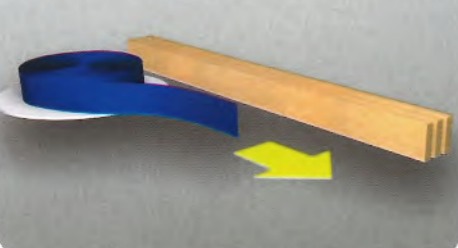


**FORMAT**  
perfect 80

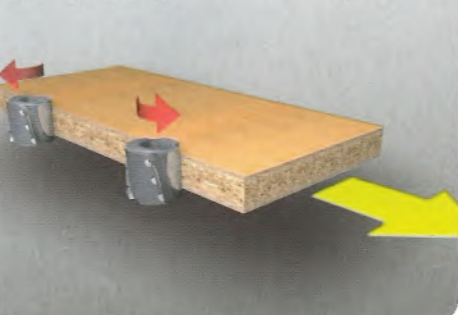
1 Werkstück-Kettenförderer



2 Kantenmaterial:  
- Endloskantenmaterial  
- Streifenmaterial



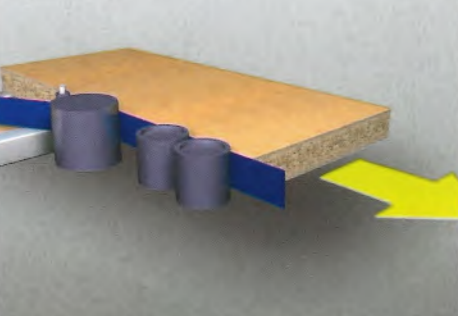
3 Fügeaggregat



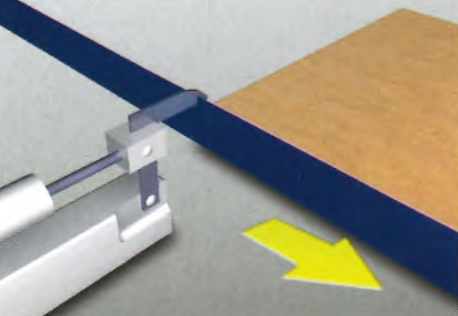
4 Leimwalze und Leimaggreat



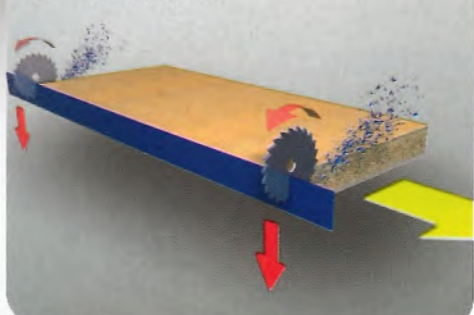
5 Anpress-Einheit



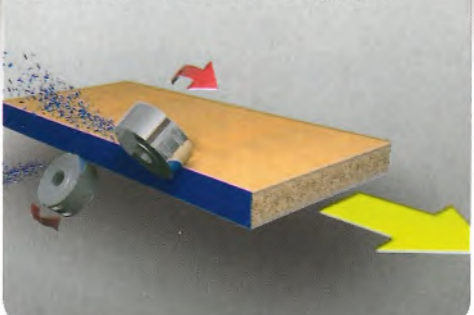
6 Schlagschere



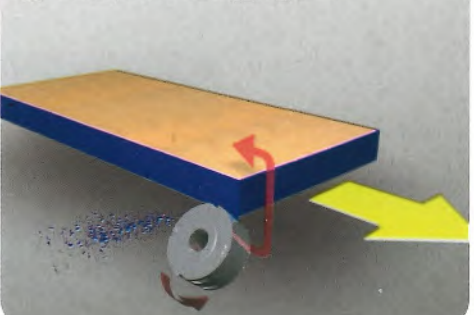
7 Kappaggregate



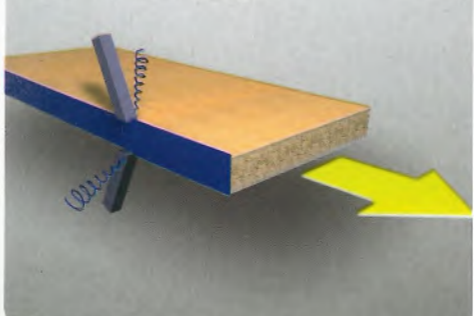
8 Bündig- und Radienfräsaggregate



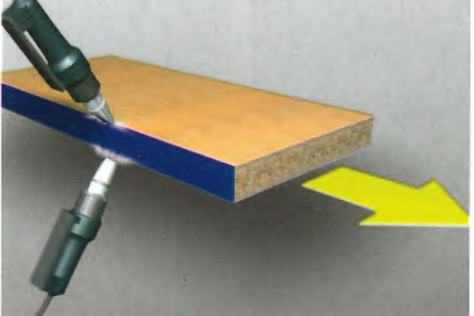
9 Ecken-Formfräsaggregate



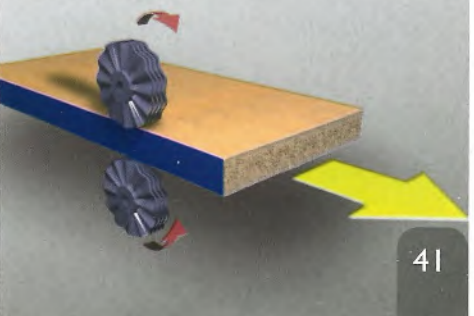
10 Ziehklängenaggregate

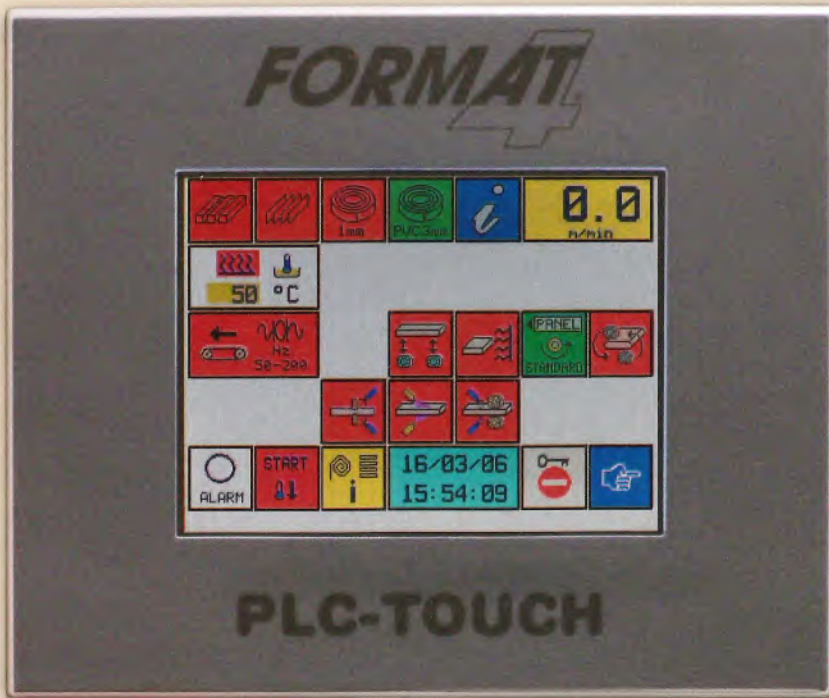


11 Föhneinheit

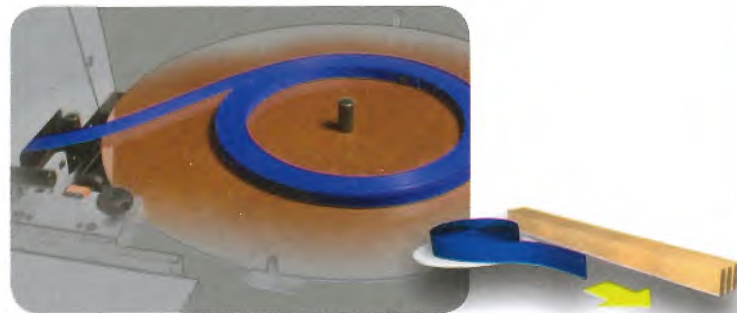


12 Poliereinheit



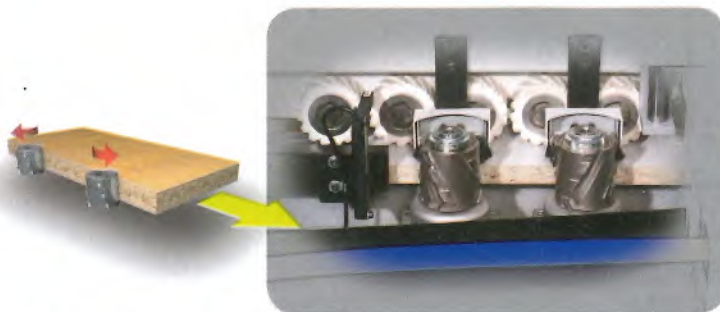


Einfachste Maschinensteuerung  
Extrem übersichtlich zeigt Ihnen der Touchscreen Maschinenfunktionen und ermöglicht die einfache Auswahl unterschiedlicher Bearbeitungs-Programme. Selbstverständlich erhalten Sie über das farbige Display sämtliche Informationen, z. B. Leimtemperatur, Betriebsstundenzähler; Laufmeterzähler und v. a. m. (Ausnahme perfect 2 und 3).



**1** Werkstück-Kettenförderer  
Exakter Werkstückvorschub mit Kette und Vorschubrollen in Spiralförmigkeit, keine Kratzspuren auf Werkstückflächen hochwertig beschichteter Werkstoffe.

**2** Auflageteller  
für Endlos-Kantenmaterial.

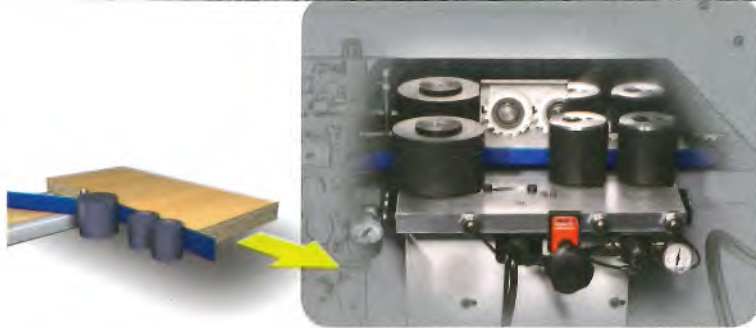


**3** Fügeaggregat  
Zwei gegenläufig arbeitende Fügeaggregate mit diamantbestückten Spiralfügefräsern sorgen für die perfekte Kantenbearbeitung vor dem Anleimen der Kanten. Mit dem Fügeaggregat erzielen Sie bei beschichteten Werkstücken absolut ausrissfreie Kanten.

**4** Leimwalze und Leimaggregat  
Teflon beschichtetes Leimbecken für EVA-Kanten-Schmelzkleber (Ethylen-Vinylacetat-Copolymerisat). Auf Wunsch Leimwalze beheizbar, mit zweiter Drehrichtung oder automatische Leimbecken-Temperaturabsenkung.

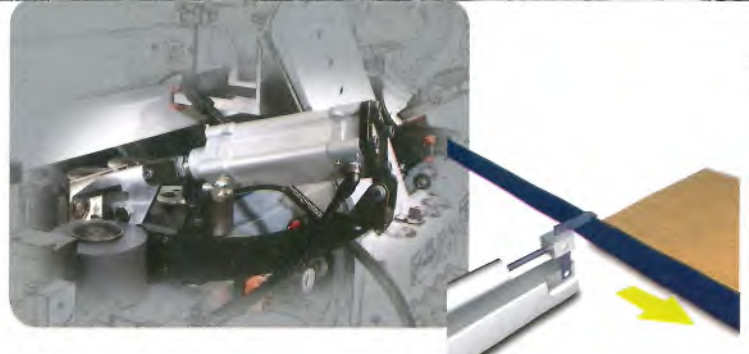
Bei exakter Maßzugabe im Rohzuschnitt übernimmt das Fügeaggregat die maßgenaue Formatierung Ihrer Werkstücke.

Selbstverständlich stellen wir Ihre Kantenanleimmaschine optional mit einem PUR-Leimaggregat (Patronensystem) aus.



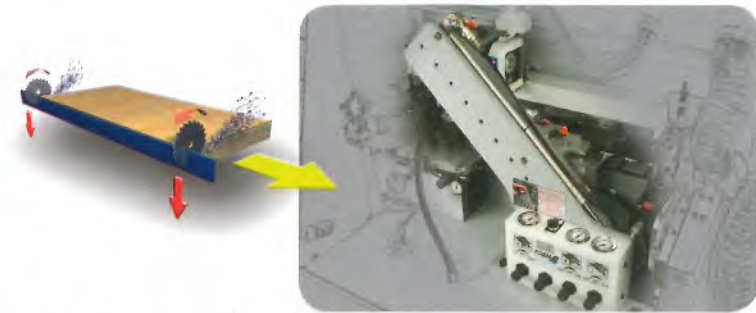
### 5 Anpress-Einheit

Eine angetriebene Anpressrolle und je eine auf die Werkstückunter- und Werkstückoberseite wirkende Anpressrolle sorgen per pneumatischen regulierbaren Druck für den perfekten Anleimvorgang (perfect 2 und 3 über Federdruck).



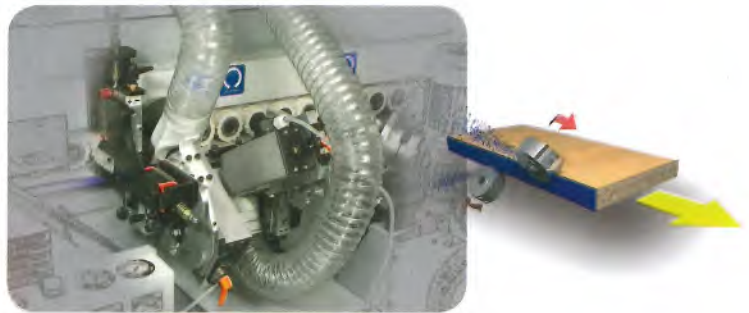
### 6 Schlagschere

Für das Vorkappen von Endloskantenmaterial bis 3 mm Kantendicke.



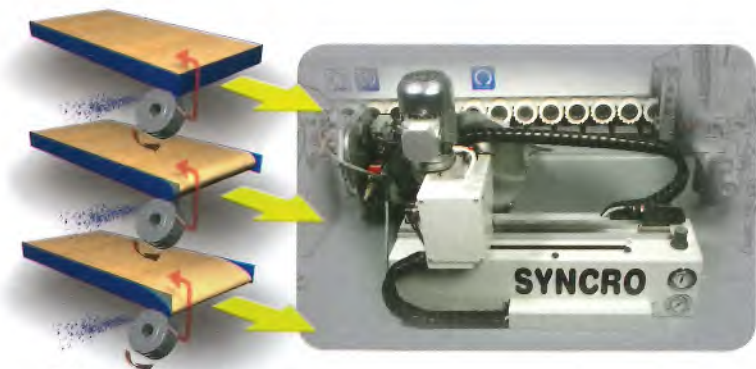
### 7 Kappaggregate

Hochpräzise Linearführungen sorgen für perfekte Schnitte der beiden Kappaggregate. 12000 U/min und bis zu 0,68 PS (0,5 kW) Motorstärke sind dabei Garanten für jede Herausforderung in jeder Holzart und -stärke. Um das „ankratzen“ bei 90 Grad Schnitten auf Kantenflächen zu vermeiden, können die Aggregate zwischen 0–15 eingestellt werden.



### 8 Bündig- und Radienfräsaggregate

Der große Vorteil des Kombiaggregates ist die erheblich kürzere Maschinenlänge. Komfortabel und schnell erfolgt die Umstellung zwischen Bündig- und Radienfräsen, Standardausstattung mit Radius-2-mm-Werkzeugen. Auf Wunsch statten wir Ihre Kantenleimmaschine mit Radius-3-mm-Werkzeugen aus.



### 9 Ecken-Formfräsaggregate

Kein aufwendiges Nachbearbeiten der Werkstückecken! CNC-gesteuert übernimmt das Ecken-Formfräsaggregate die Bearbeitung der Werkstückecken (auch bei Post- und Softformkanten).



### 10 Ziehklängenaggregate

Veredelt durch leicht ziehenden Schnitt den Kantenradius und entfernt Klebrückstände.



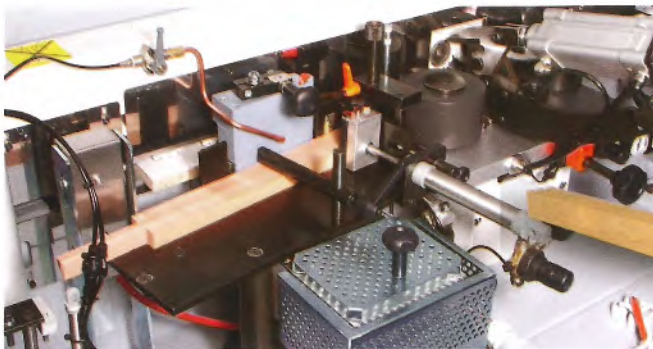
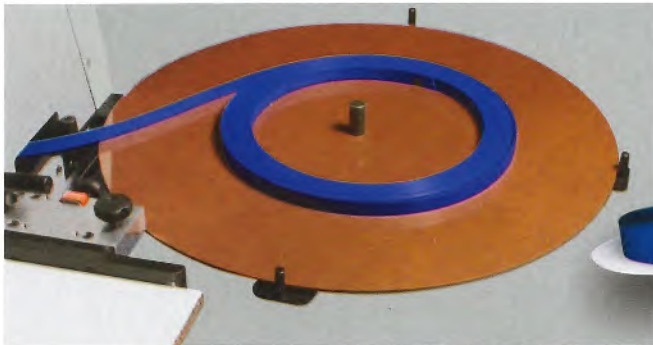
### 11 Föhneinheit

Leichtes „anflämmen“ und damit „ausgläsern“ von ABS- und PVC-Kantenmaterial. Wichtig bei dunklen Kantenfarben.



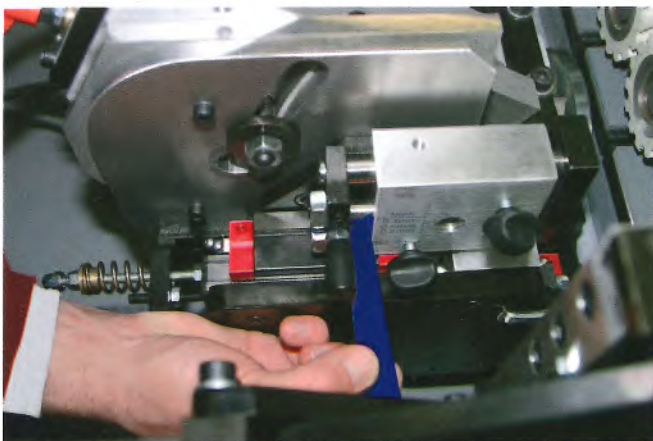
### 12 Poliereinheit

Super-Finish für ABS- und PVC-Kantenmaterial. Auf Wunsch sorgt eine Sprüheinheit für die Abgabe von Politur auf die Polierscheiben.



## Schneller Materialwechsel

Mit wenigen Handgriffen wechseln Sie innerhalb kurzer Zeit von Endlos-Kantenmaterial auf Massivholz-Streifenmaterial. Die notwendigen Aggregatumbestellungen und Einstellung für Massivholzbearbeitung sind einfach und äußerst komfortabel gelöst.



## Voreinstellung der Kantendicke

perfect bietet Ihnen ein äußerst durchdachtes System für die Einstellung der Kantendicken. Dabei verwenden Sie Probestücke des Kantenmaterials, das Sie gerade verarbeiten wollen, und stellen so die Aggregate auf exakt diese Kantendicke ein.

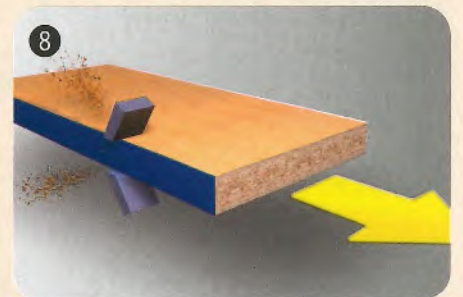
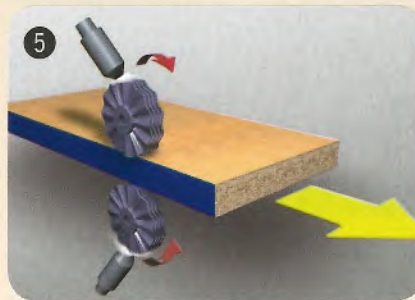
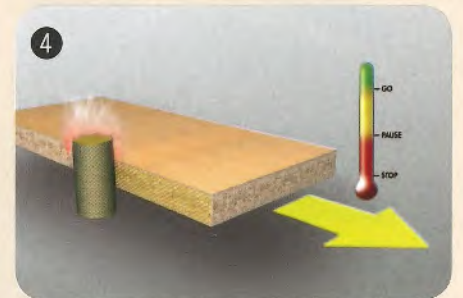
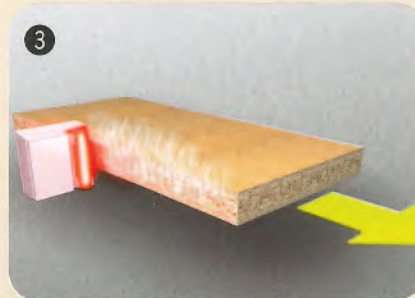
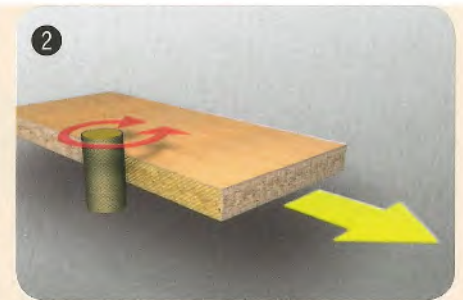
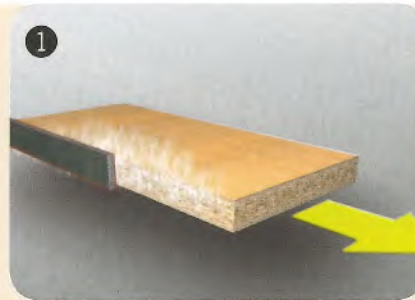


Schnell und präzise erfolgt die Einstellung auf die jeweilige Plattendicke.





- ① Heizlineal - zum Beheizen der Plattenkante (bis 65°C)
- ② Umkehrfunktion für Leimauftragsrolle
- ③ Infrarot-Heizlampe zum Beheizen der Plattenkante
- ④ Beheizte Leimauftragsrolle
- ⑤ Automatisches Aufsprühen von Antihafmittel auf die Poliereinheit
- ⑥ Zusätzlicher Auflageständer
- ⑦ Streifenmagazin mit Nadelrolle für das automatische Zuführen von Massivholzkanten
- ⑧ Flächenziehklinge



# FORMAT

perfect

· perfect -  
die richtige  
Entscheidung!

- Stabile Rahmenkonstruktion
- Geringer Platzbedarf
- Werkstück-Kettentransport
- Einfachste Bedienung und Einstellung
- Schnelle Umrüstzeiten auf verschiedenste Kantenmaterialien
- Große Aggregatauswahlmöglichkeit
- Starke Motoren in allen Aggregaten
- höchste Präzision



|      | perfect 2 | perfect 3 | perfect 10 | perfect 20 | perfect 30 |
|------|-----------|-----------|------------|------------|------------|
| A mm | 1480      | 1480      | 1480       | 1480       | 1480       |
| B mm | 3512      | 3512      | 3512       | 3812       | 3812       |
| C mm | 750       | 750       | 750        | 750        | 750        |

|      | perfect 40 | perfect 50 | perfect 60 | perfect 70 | perfect 80 |
|------|------------|------------|------------|------------|------------|
| A mm | 1480       | 1480       | 1480       | 1590       | 1590       |
| B mm | 4163       | 4163       | 4775       | 4775       | 5382       |
| C mm | 750        | 750        | 750        | 750        | 750        |

Format-4-Holzbearbeitungsmaschinen sind von führenden europäischen Instituten geprüft und werden in der jeweilig vorgeschriebenen Landes-Sicherheitsausstattung mit den entsprechenden Schutzvorrichtungen ausgeliefert.

Die Abbildungen enthalten teilweise Sonderausstattungen und Zubehörteile, die nicht im Standard-Lieferumfang beinhaltet sind. Die Änderungen der technischen Daten, Satz- und Druckfehler sind jederzeit vorbehalten. Die jeweilige Standardausstattung und Preise entnehmen Sie bitte der gültigen Preisliste.



Technische Daten,  
individuelle Ausstattungsmöglichkeiten:

|   |  | perfect 2 | perfect 3 | perfect 10 | perfect 20 | perfect 30 |
|---|--|-----------|-----------|------------|------------|------------|
| <b>POS Elektrik</b>                           |  |           |           |            |            |            |
| 001   | 3x 400 V Motorspannung   | S         | S         | S          | S          | S          |
| 004   | 50 Hz Motorfrequenz  | S         | S         | S          | S          | S          |
| 006   | Anschlussleistung PS (kW)  | 7,6 (5,6) | 7,9 (5,8) | 10,6 (7,8) | 10,9 (8)   | 10,6 (7,8) |
|   | Maschinenbedienung über Touch-Screen mit Farbdisplay   | -         | -         | S          | S          | S          |
|   | Funktionspaneel an der Bedienseite   | S         | S         | -          | -          | -          |
| <b>Arbeitsmaße</b>                            |  |           |           |            |            |            |
|   | Min. Werkstückbreite mm  | 60        | 60        | 60         | 60         | 60         |
|   | Min. Werkstücklänge mm   | 140       | 140       | 140        | 140        | 140        |
|   | Werkstückstärken 10–55 mm (max. 45 mm Eckenrunden)   | S         | S         | S          | S          | S          |
|   | Verarbeitung von Rollenmaterial 0,4–3 mm Stärke  | S         | S         | S          | S          | S          |
|   | Verarbeitung von Streifenmaterial bis 8 mm Stärke (10 mm)  | -         | -         | S          | S          | S          |
| <b>Aggregate</b>                              |  |           |           |            |            |            |
|   | Endloskantenführung über Auflageteller, Ø 800 mm, für PVC/ABS/Starkholz furnierkanten                                  | S         | S         | S          | S          | S          |
|   | Schlagschere für Endloskantenmaterial bis 3 mm Stärke  | S         | S         | S          | S          | S          |
|   | Leimaggregat für EVA-Granulat, Teflonbeschichtetes Leimbecken mit synchronisiertem Leimroller und Schnellwechselsystem | 1 kg      | 1 kg      | 3 kg       | 3 kg       | 3 kg       |
|   | Anpressaggregat mit Federn vorgespannt, 1 angetriebene und 2 konische Anpressrollen                                    | S         | S         | -          | -          | -          |
|   | Anpressaggregat pneumatisch vorgespannt, 1 angetriebene und 2 konische Anpressrollen                                   | -         | -         | S          | S          | S          |
|   | Kappaggregat, 2 Motore, 12000 U/min, 0,3 PS (0,22 kW), HW-Sägeblätter Z 24, Ø 100 x Ø 20 x 3,2 mm, schwenkbar 0°–10°   | S         | S         | -          | -          | -          |
|   | Kappaggregat, 2 Motore, 12000 U/min, 0,68 PS (0,5 kW), HW-Sägeblätter Z 24, Ø 100 x Ø 20 x 3,2 mm, schwenkbar 0°–15°   | -         | -         | S          | S          | S          |
|   | Bündigfräs- und Profilaggregat, 2 Motore, 12000 U/min, 0,5 PS (0,37 kW), 30° geschwenkt mit R= 2 mm                    | S         | S         | -          | -          | -          |
|   | Bündigfräs- und Profilaggregat, 2 Motore, 12000 U/min, 0,93 PS (0,68 kW), schwenkbar 0°–15° mit R= 2 mm                | -         | -         | S          | S          | S          |
|   | Ziehklingenaggregat, mechanisch zuschaltbar für R= 3 mm  | -         | -         | -          | -          | S          |
|   | Polieraggregat, 2 Motore, 1400 U/min, 90 W, schwenkbar   | -         | S         | -          | S          | -          |
|   | Werkzeugstückung für Radius 2 mm   | S         | S         | S          | S          | S          |
|   | Verarbeitung von PU-Kleber Granulat unter Beachtung der Klebverarbeitungsrichtlinien                                   | S         | S         | S          | S          | S          |
| <b>Individuelle Ausstattungsmöglichkeiten</b> |  |           |           |            |            |            |
| 075   | Werkzeugvorbereitung R= 3 mm anstelle R= 2 mm  | W         | W         | W          | W          | W          |
| 015   | Streifenmagazin mit Nadelrolle für das automatische Zuführen von Massivholzkanten                                      | -         | -         | ○          | ○          | ○          |
| 020   | Umkehrfunktion für Leimaufragrolle   | ○         | ○         | ○          | ○          | ○          |
| 025   | Automatisches Aufsprühen von Antihafmittel auf die Poliereinheit   | -         | -         | -          | ○          | -          |
| 030   | Automatische Temperatur-Reduktion des Leimbeckens  | -         | -         | ○          | ○          | ○          |
| 035   | Heizlineal zum Vorheizen der Plattenkante (bis 65°C)   | ○         | ○         | ○          | ○          | ○          |
| 045   | Beheizte Leimaufragrolle   | -         | -         | ○          | ○          | ○          |
| 050   | Pneumatische Auswahl für Ziehklinge  | -         | -         | -          | -          | ○          |
| 055   | Zusätzlicher Auflageständer für große Werkstücke perfect 2–30  | ○         | ○         | ○          | ○          | ○          |
| 010   | Schnellwechselsystem für Leimbehälter  | S         | S         | ○          | ○          | ○          |
| 011   | Zusätzlicher Leimbehälter mit 1 Kg Fassungsvermögen  | ○         | ○         | ○          | ○          | ○          |
| 012   | Zusätzlicher Leimbehälter mit 2 Kg Fassungsvermögen  | -         | -         | ○          | ○          | ○          |
| 013   | Zusätzlicher Leimbehälter mit 3 Kg Fassungsvermögen  | -         | -         | ○          | ○          | ○          |
| 018   | pneumatisches Schwenken der Kreissägeeinheit 0–15°   | -         | -         | ○          | ○          | ○          |
| 021   | Positionsanzeige für Multifunktionsaggregat  | -         | -         | ○          | ○          | ○          |
| 022   | Positionsanzeige für Radiusziehklingenaggregat   | -         | -         | -          | -          | ○          |
| 023   | Motorische Höhenverstellung des oberen Druckbalkens  | -         | -         | ○          | ○          | ○          |
| 024   | Motorisierte Anpresseinheit  | -         | -         | ○          | ○          | ○          |
| 026   | Automatisches Positionieren des Multifunktions-Frässaggregates   | -         | -         | ○          | ○          | ○          |
| 027   | mechanisch-pneumatische Dicksicherung  | -         | -         | ○          | ○          | ○          |
| 031   | Zusätzliches Bündigfräsaggregat anstelle der Ziehklingeneinheit und Vorbereitung von Streifenmaterial bis 12 mm Stärke | -         | -         | -          | -          | ○          |
| <b>Allgemeines</b>                            |  |           |           |            |            |            |
|   | Absauganschluss-Ø mm   | 1x 120    | 1x 120    | 1x 120     | 1x 120     | 2x 120     |
|   | Gesamtlänge mm   | 3510      | 3510      | 3510       | 3810       | 3810       |

Technische Daten,  
individuelle Ausstattungsmöglichkeiten:

|   | perfect 40 | perfect 50 | perfect 60  | perfect 70  | perfect 80  |
|---|------------|------------|-------------|-------------|-------------|
| <b>Elektrik</b>   |            |            |             |             |             |
| 001 3x 400 V Motorspannung  | S          | S          | S           | S           | S           |
| 004 50 Hz Motorfrequenz   | S          | S          | S           | S           | S           |
| 006 Anschlussleistung PS (kW)   | 10,9 (8)   | 16,3 (12)  | 18,2 (13,4) | 22,0 (16,2) | 22,3 (16,4) |
| Maschinenbedienung über Touch-Screen mit Farbdisplay  | S          | S          | S           | S           | S           |
| <b>Arbeitsmaße</b>  |            |            |             |             |             |
| Min. Werkstückbreite mm   | 60         | 60         | 60          | 60          | 60          |
| Min. Werkstücklänge mm  | 140        | 140        | 140         | 140         | 140         |
| Werkstückstärken 10–55 mm (bis 45 mm Eckenrunden)   | S          | S          | S           | S           | S           |
| Verarbeitung von Rollenmaterial 0,4–3 mm Stärke   | S          | S          | S           | S           | S           |
| Verarbeitung von Streifenmaterial bis 8 mm Stärke (10 mm)   | S          | S          | S           | S           | S           |
| <b>Aggregate</b>  |            |            |             |             |             |
| Endloskantenzuführung über Auflageteller, Ø 800 mm, für PVC/ABS/Starkholz furnierkanten   | S          | S          | S           | S           | S           |
| Fügeaggregat, 2 eintauchgesteuerte Fräsaggregate, 12000 U/min, 1,5 PS (1,1 kW), max. Spanabnahme einstellbar bis 1,5 mm, Fügefräser mit Diamantschneiden Ø 60 x 56 mm | -          | -          | -           | S           | S           |
| Schlagschere für Endloskantenmaterial bis 3 mm Stärke   | S          | S          | S           | S           | S           |
| Leimaggregat für EVA-Granulat, Teflonbeschichtetes Leimbecken mit synchronisiertem Leimroller und Schnellwechselsystem  | 3 kg       | 3 kg       | 3 kg        | 3 kg        | 3 kg        |
| Anpressaggregat pneumatisch vorgespannt, 1 angetriebene und 2 konische Anpressrollen  | S          | S          | S           | S           | S           |
| Kappaggregat, 2 Motore, 12000 U/min, 0,68 PS (0,5 kW), HW-Sägeblätter Z 24, Ø 100 x Ø 20 x 3,2 mm, schwenkbar 0°–15°  | S          | S          | S           | S           | S           |
| Bündigfräs- und Profilaggregat, 2 Motore, 12000 U/min, 0,93 PS (0,68 kW), schwenkbar 0°–15° mit R= 2 mm   | S          | S          | S           | S           | S           |
| Ecken-Bearbeitungsaggregat, 12000 U/min, CNC-gesteuert zum Bearbeiten der Werkstück-Ecken, 0,3 PS (0,22 kW)   | -          | -          | S           | -           | S           |
| Ziehklingenaggregat, mechanisch zuschaltbar für R= 2 mm   | S          | S          | S           | S           | S           |
| Föhnaggregat, 2 Heißluftföhn 0–600°C  | -          | S          | S           | S           | S           |
| Polieraggregat, 2 Motore, 1400 U/min, 90 W, schwenkbar  | S          | S          | S           | S           | S           |
| Werkzeugbestückung für Radius 2 mm  | S          | S          | S           | S           | S           |
| Verarbeitung von PU-Kleber Granulat unter Beachtung der Klebverarbeitungsrichtlinien  | S          | S          | S           | S           | S           |

|  | perfect 40 | perfect 50 | perfect 60 | perfect 70   | perfect 80   |
|--|------------|------------|------------|--------------|--------------|
| Individuelle Ausstattungsmöglichkeiten |            |            |            |              |              |
| 075                                    | W          | W          | W          | W            | W            |
| 015                                    | ○          | ○          | ○          | ○            | ○            |
| 020                                    | ○          | ○          | ○          | ○            | ○            |
| 025                                    | ○          | ○          | ○          | ○            | ○            |
| 030                                    | ○          | ○          | ○          | ○            | ○            |
| 035                                    | ○          | ○          | ○          | -            | -            |
| 040                                    | -          | -          | -          | ○            | ○            |
| 045                                    | ○          | ○          | ○          | ○            | ○            |
| 050                                    | ○          | ○          | ○          | ○            | ○            |
| 060                                    | ○          | ○          | -          | -            | -            |
| 065                                    | -          | -          | ○          | ○            | -            |
| 070                                    | -          | -          | -          | -            | ○            |
| 010                                    | ○          | ○          | ○          | ○            | ○            |
| 011                                    | ○          | ○          | ○          | ○            | ○            |
| 012                                    | ○          | ○          | ○          | ○            | ○            |
| 013                                    | ○          | ○          | ○          | ○            | ○            |
| 014                                    | ○          | -          | -          | -            | -            |
| 016                                    | -          | ○          | ○          | ○            | ○            |
| 017                                    | ○          | ○          | ○          | ○            | ○            |
| 018                                    | ○          | ○          | ○          | ○            | ○            |
| 019                                    | -          | -          | -          | ○            | ○            |
| 021                                    | ○          | ○          | ○          | ○            | ○            |
| 022                                    | ○          | ○          | ○          | ○            | ○            |
| 023                                    | ○          | ○          | ○          | ○            | ○            |
| 024                                    | ○          | ○          | ○          | ○            | ○            |
| 026                                    | ○          | ○          | ○          | ○            | ○            |
| 027                                    | ○          | ○          | ○          | ○            | ○            |
| 055                                    | ○          | -          | -          | -            | -            |
| 033                                    | -          | -          | ○          | ○            | ○            |
| Allgemeines                            |            |            |            |              |              |
| Absauganschluss-Ø mm                   | 2x 120     | 2x 120     | 2x 120     | 2x 120/1x 80 | 2x 120/1x 80 |
| Gesamtlänge mm                         | 4160       | 4160       | 4775       | 4775         | 5380         |

# Plattenaufteilsäge kappa automatic

www.format-4.com



## Die FORMAT-4 für den rationellen Plattenzuschnitt

Eine Plattenaufteilsäge von Format-4 sorgt für die massive Steigerung Ihrer Produktivität. Sie maximiert und rationalisiert dank neuester Technik und Technologien Ihre Qualität und Ihre Effizienz im Plattenzuschnitt.

Die einfache Bedienung im Ein-Mann-Betrieb garantieren Luftfilmtische für die Materialbestückung und die Schnittoptimierungs-Software von Ardis. Je nach Bedarf steht Ihnen die

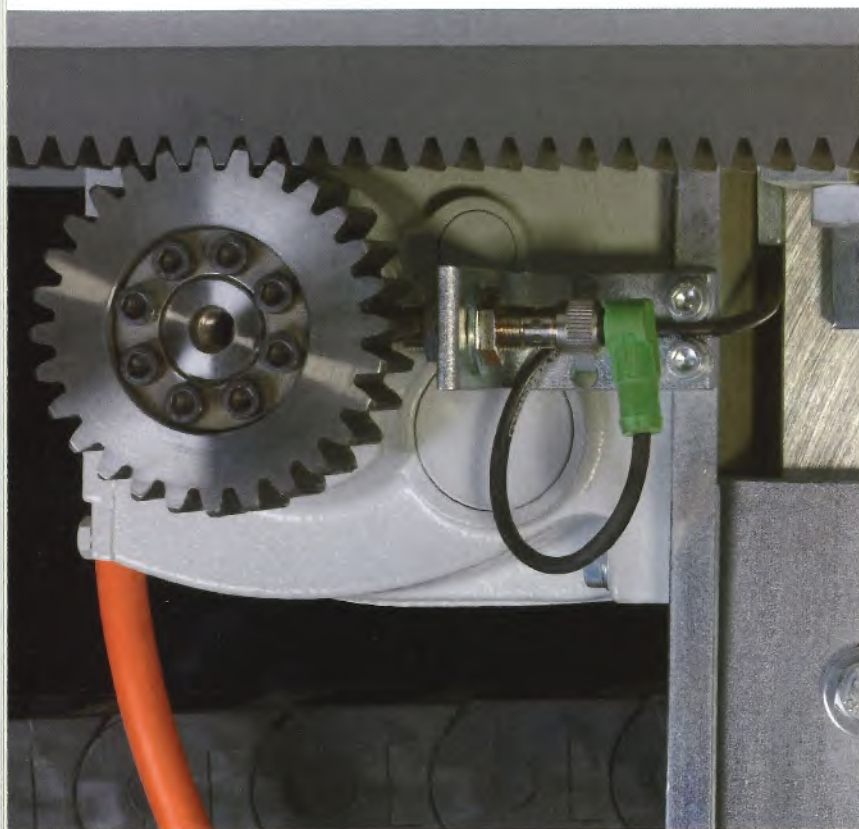
kappa automatic mit 3200 mm oder 4200 mm Schnittlänge zur Verfügung.

Lassen Sie sich vom Gesamtkonzept der Format-4 Plattensägen überzeugen! Die schwere Bauweise, die perfekte Verarbeitung, Qualität und die einfache Bedienung garantieren Ihnen Höchstleistung und Präzision im rationellen Plattenzuschnitt bei kleiner Investitionsgröße und kleinst möglichem Platzbedarf.

- Einen maßgenauen Fertigschnitt über viele Jahre hinweg durch eine Linearführung am Sägewagen.
- Der Materialschieber läuft auf einer gehärteten und geschliffenen Rundführung.
- Absolut parallele Schnitte aufgrund eines Materialschiebers, der über Präzisionszahnstangen angetrieben ist.
- Hohe Maßgenauigkeit, da die Maßabnahme mittels einem Magnetmeßsystem erfolgt.
- Kurze Schnittzyklen durch optimierte Verfahrwege des Sägeaggregates.

- Die automatische Schnitthöheneinstellung (Standard 2 Stufen, Option: stufenlos) garantiert immer den richtigen Sägeblattüberstand.
- Mit Hilfe der automatischen Besäumeinrichtung vereinfacht sich das Zuschneiden von Bauteilen. (Option)





#### Sägewagenantrieb

Für die extreme Laufruhe des Sägewagens bei Schnittgeschwindigkeiten bis zu 100 m/min sorgt der hochpräzise Antrieb über Zahnrad und Zahnstangensystem.

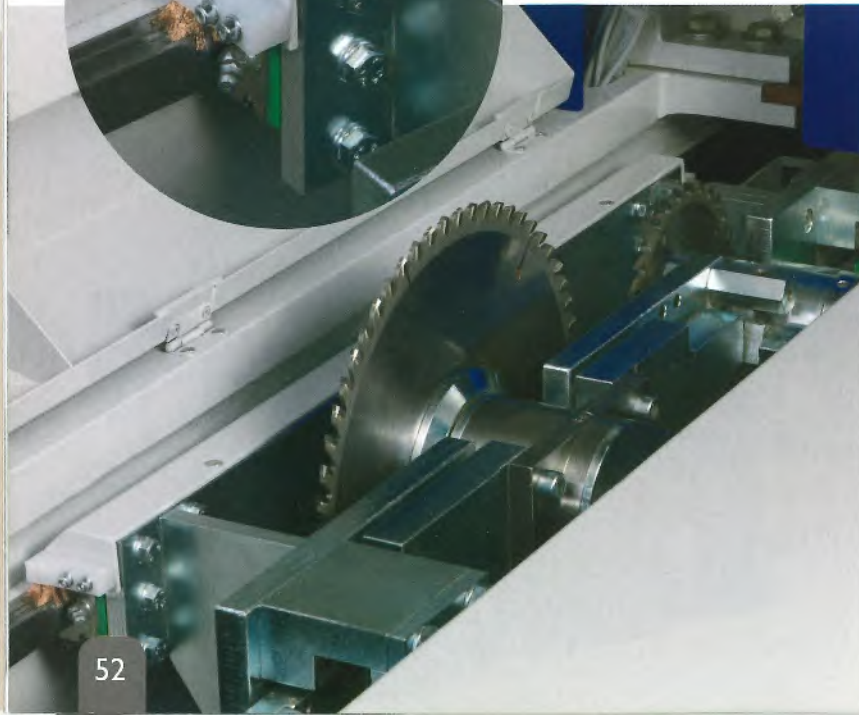


#### Perfekte Schnittergebnisse

Für perfekte, ausrissfreie Schnittergebnisse sorgen Haupt- und Vorritzsägeblatt bis zu einer Schnitthöhe von 60 mm.

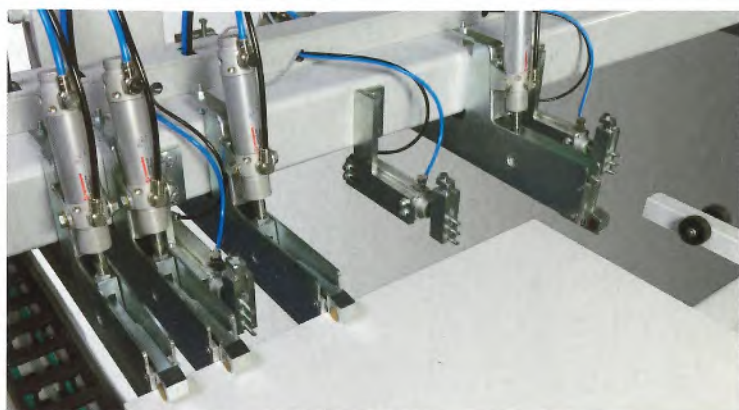
#### Anpressvorrichtung

Die automatische Anpressvorrichtung sorgt bei Ablängschnitten für exaktes Anliegen von Werkstücken (Werkstückbreite 20-1200 mm) am Winkelschlag.



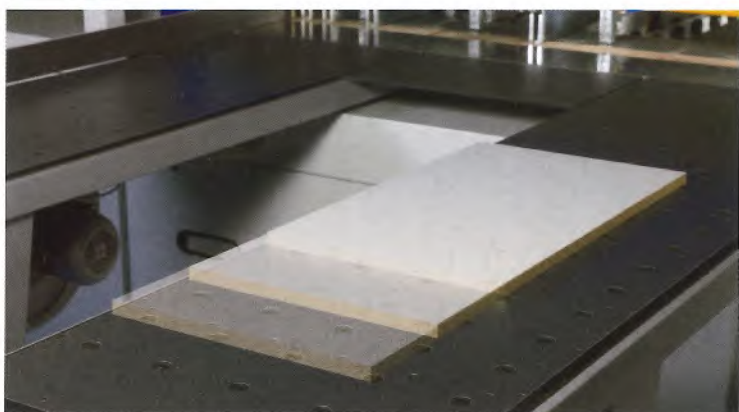
#### Sägewagen mit Haupt- und Vorritzaggregat

Für die extreme Laufruhe und Präzision des massiven Sägewagens über die gesamte Schnittlänge sorgt ein Linearführungssystem. Die Höhenverstellung erfolgt aus Präzisionsgründen ebenfalls über Linearführungen, je nach Ausstattungswunsch stehen die Schnitthöheneinstellung pneumatisch in zwei Stufen oder elektromotorisch, stufenlos zur Verfügung. Durchzugsstarke Motoren renommierter europäischer Hersteller sorgen für ausreichend Leistung von Haupt- und Vorritzsägeblatt.



#### Werkstücktransport

Pneumatisch gesteuert sorgen massive Spannanzgen aus Stahl für das sichere und beschädigungsfreie Klemmen von Plattenpaketen (Öffnungshöhe 70 mm) und einzelnen, kleinen Plattenmaterialien.



#### Luftfilmtische

Massive Luftfilmtische vereinfachen die Bearbeitung von schweren Plattenwerkstoffen und Plattenpaketen. Durch die spezielle Stahlverbundkonstruktion sind die Luftfilmtische selbst bei schwerster Belastung verbiege- und verdrehfest.



#### Rollenbahn

Die Rollenbahn unterstützt den Plattentransport der Materialschieber und garantiert so ein präzises Zuführen des Plattenmaterials zur Schnittlinie.



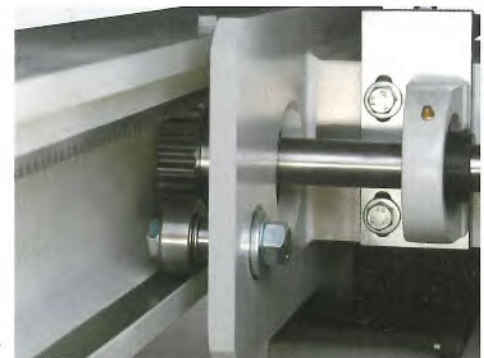
## Maschinensteuerung

Die einfache Gestaltung des Bedienpultes und die übersichtliche Menüführung der Steuerungssoftware auf Windows-Basis sorgen für die einfache Bedienung. Selbstverständlich ist die Anbindung der Maschinensteuerung an vorhandene Systeme oder Netzwerke vorbereitet. Die kappa Automatic kann mit Schnittoptimierungs-Software von Ardis ausgestattet werden. Auf Wunsch statten wir Ihre Plattenaufteilsäge auch mit Etikettendrucker aus.



## Auf Wunsch: Furnieranschlüge

Für Formatschnitte furnierter Werkstoffe mit Furnierüberstand oder Schichtstoffplatten stehen Ihnen pneumatische Furnieranschlüge zur Verfügung.

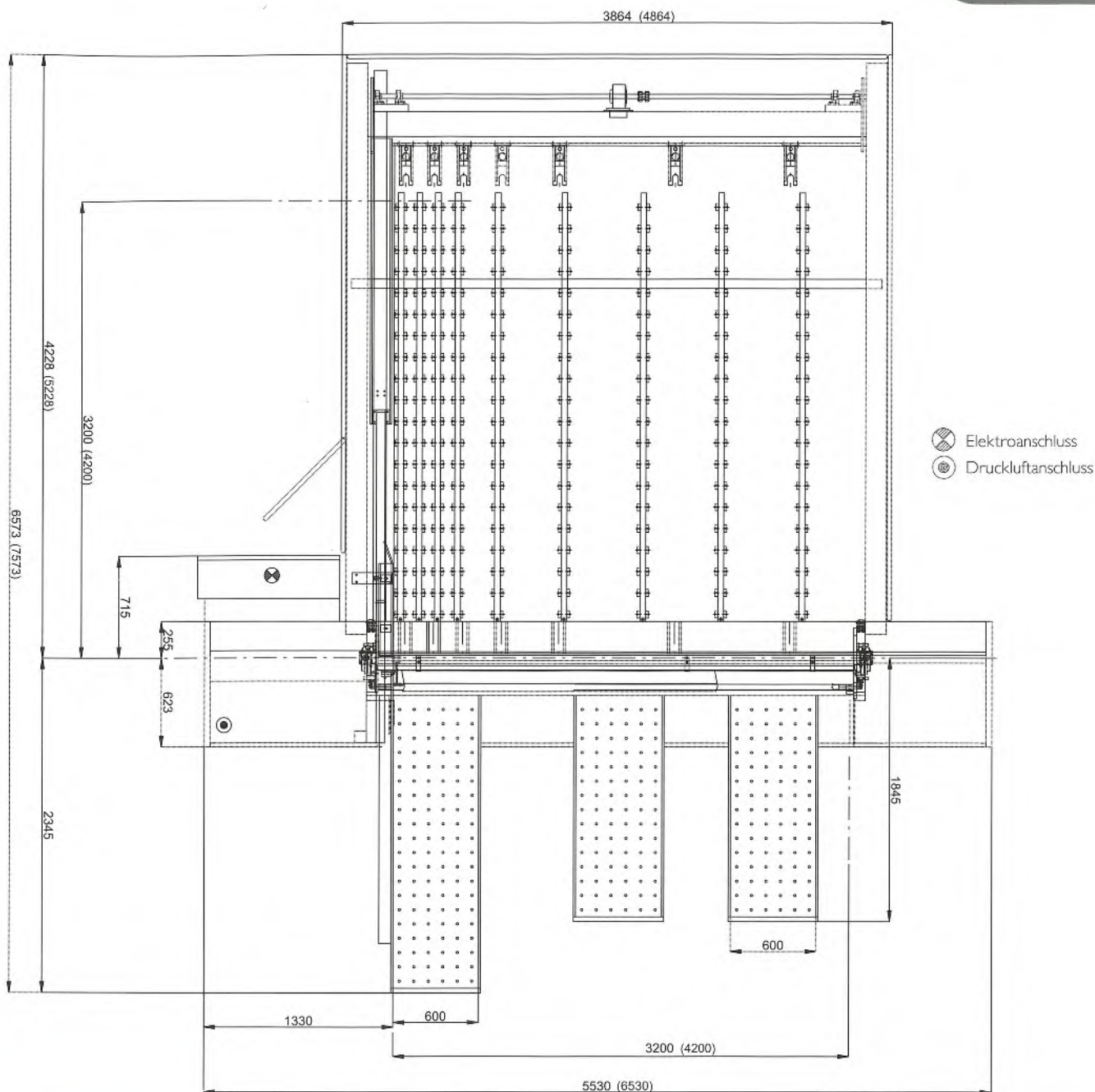


## Materialschieber

Der Materialschieber wird über eine Prismenrolle auf einer gehärteten Rundwelle geführt. Ein Servomotor sorgt für den synchronen Antrieb des Zahnrad-, Zahnstangensystems. Dadurch werden höchste Geschwindigkeiten erreicht (Vorlauf: 25 m/min, Rücklauf 80 m/min).

Über ein hochauflösendes Magnetbandsystem wird die Position des Materialschiebers bestimmt. Die Maßabnahme erfolgt separat vom Antrieb und ist absolut verschleißfrei.





Technische Daten,  
individuelle Ausstattungsmöglichkeiten:

|  |                    |
|--|--------------------|
| Vorschubgeschwindigkeit stufenlos              | 5–100 m/min        |
| Rücklauf                                       | 100 m/min          |
| Schnitthöhe                                    | 60 mm              |
| Sägeblattüberstand                             | 75 mm              |
| Öffnungshöhe                                   | 70 mm              |
| Schnitt Höheneinstellung                       | 2 Stufen           |
| Schnitthöhe stufenlos                          | Optional           |
| Motorleistung                                  | 9 kW               |
| Sägeblattdurchmesser                           | 300 mm             |
| Schnittlänge                                   | 3200 mm (4200 mm)  |
| Vorritzsägegregat Automatic                    | Standard           |
| Vorritzsägeblatt                               | 150 mm             |
| Vorritzmotor                                   | 1,1 kW             |
| 1x Winkeltisch Luftkissen links (b*)           | 600 x 2000 mm      |
| 2x Beistelltische in Luftkissenausführung (b*) | 600 x 1500 mm      |
| Paketklemmer                                   | 6 Stück            |
| Materialschieber (Vorlauf/Rücklauf)            | 25 m/min, 80 m/min |
| Etikettendrucker                               | Optional           |
| Optimierungssoftware - Ardis                   | Optional           |
| Automatische Besäumeinrichtung                 | Optional           |

# Heizplattenpresse

## Hydraulische Heizplattenpressen - jetzt neu im Format-4 Programm!

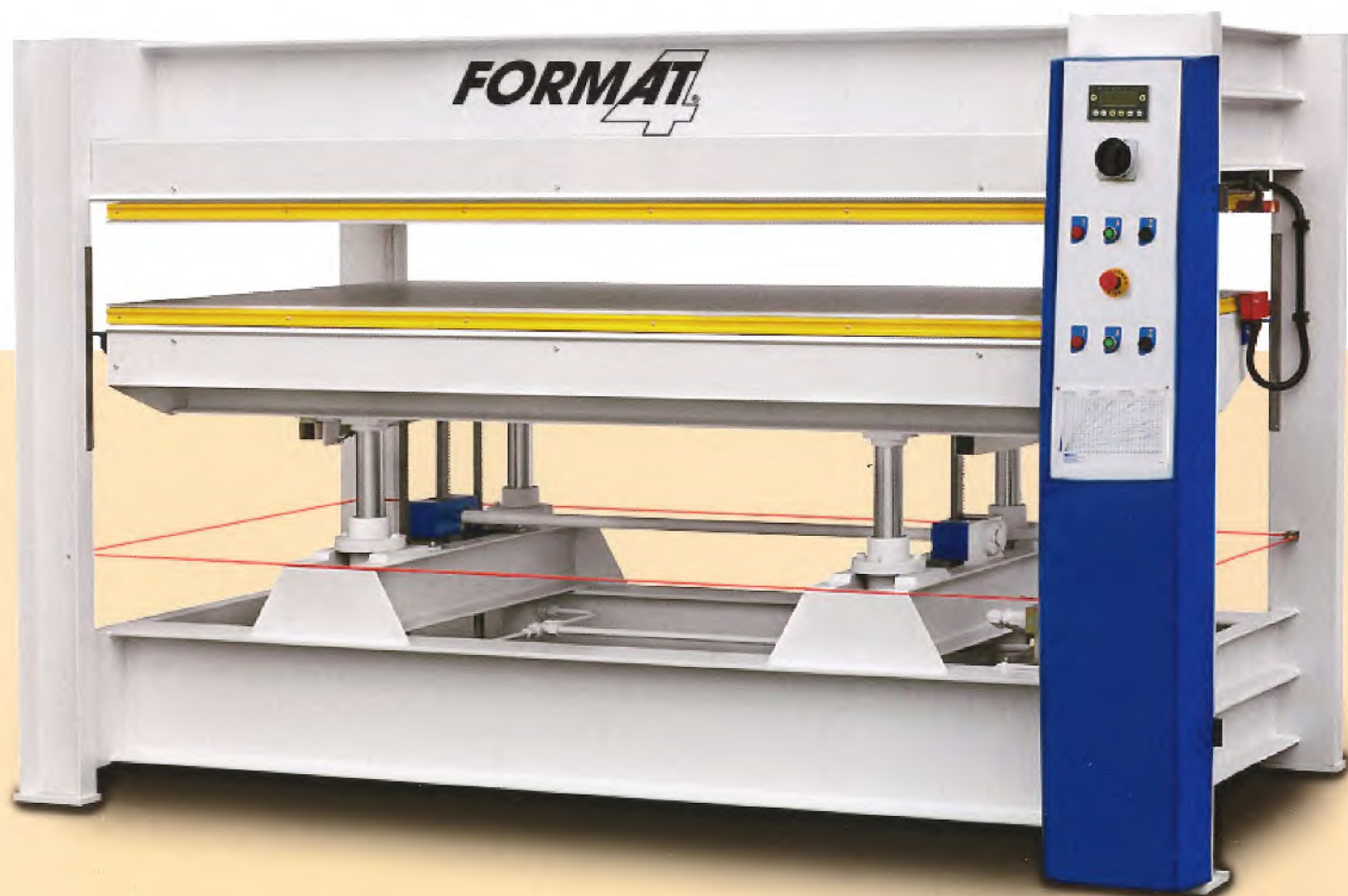
Qualitativ hochwertige Furnierpressungen bei größtmöglicher Wirtschaftlichkeit - kein Problem mit den neuen Heizplattenpressen von Format-4!

Am übersichtlichen Bedienpaneel wird die Einstellung von Pressdruck, Temperatur und Presszeit komfortabel je nach Wunsch ausgewählt. Die elektronische Steuerung ermöglicht eigene Einstellungen in verschiedenen Programmen abzuspeichern und je nach Einsatz wieder abzurufen. Die automatische Heizschaltung erlaubt eine Zeitautomatisierte Steuerung im

Wochenrhythmus festzulegen - so ist die Format-4 Presse z.B. um 7 Uhr Früh einsatzbereit.

Der nach vier Seiten offene Maschinenständer erlaubt die Bestückung von allen Seiten. Die Höhenführung über Zahnstangensystem garantiert das absolut gleichmäßige Heben und Senken des Presstisches.

Die Hub-Bewegung der einzelnen Zylinderreihen wird per Torsionswelle synchronisiert. Die gegen Korrosion verchromten Presszylinder verfügen je nach Modell zwischen 400–450 mm Hub.



Technische Daten,  
individuelle Ausstattungsmöglichkeiten:

### Heizsysteme

Format-4 Heizplattenpressen werden in 3 verschiedenen Ausführungen angeboten:

- mit Elkom® Elektro-Heizplatten
- mit Warm-Wasserheizung (90°)
- mit Thermo-Ölheizung (120°)

|                                  | HVP 40               | HVP 60               | HVP 90               | HVP 120              | HVP 70 L             | HVP 90 L             | HVP 120 L            | HVP 160 L            | HVP 90 XL            | HVP 120 XL           | HVP 160 XL           | HVP 200 XL           |
|----------------------------------|----------------------|----------------------|----------------------|----------------------|----------------------|----------------------|----------------------|----------------------|----------------------|----------------------|----------------------|----------------------|
| Pressdruck<br>kg/cm <sup>2</sup> | 40<br>1,5            | 60<br>2              | 90<br>3              | 120<br>4             | 70<br>2              | 90<br>2,5            | 120<br>3             | 160<br>4,5           | 90<br>2              | 120<br>3             | 160<br>3,5           | 200<br>4,5           |
| Länge (mm)                       | 2500                 | 2500                 | 2500                 | 2500                 | 3000                 | 3000                 | 3000                 | 3000                 | 3500                 | 3500                 | 3500                 | 3500                 |
| Breite (mm)                      | 1300                 | 1300                 | 1300                 | 1300                 | 1300                 | 1300                 | 1300                 | 1300                 | 1300                 | 1300                 | 1300                 | 1300                 |
| Hub                              | 400                  | 400                  | 400                  | 450                  | 400                  | 400                  | 450                  | 450                  | 400                  | 450                  | 450                  | 450                  |
| Presszylinder (Stk.)             | 4                    | 4                    | 6                    | 6                    | 6                    | 6                    | 6                    | 8                    | 6                    | 6                    | 8                    | 10                   |
| Presszylinder-Ø (mm)             | 70                   | 70                   | 70                   | 85                   | 70                   | 70                   | 85                   | 85                   | 70                   | 85                   | 85                   | 85                   |
| Abmessungen<br>(L x B x H mm)    | 3100<br>1650<br>1800 | 3100<br>1650<br>1800 | 3100<br>1650<br>1900 | 3200<br>1650<br>2050 | 3600<br>1650<br>1800 | 3600<br>1650<br>2000 | 3700<br>1650<br>2050 | 3700<br>1650<br>2050 | 4150<br>1650<br>2000 | 4200<br>1650<br>2100 | 4200<br>1650<br>2200 | 4400<br>1650<br>2200 |
| Boiler (kW)                      | 18                   | 18                   | 18                   | 18                   | 18                   | 21                   | 21                   | 21                   | 21                   | 27                   | 27                   | 27                   |
| Elektro-Heizplatten (kW)         | 16,4                 | 16,4                 | 16,4                 | 16,4                 | 19,6                 | 19,6                 | 19,6                 | 19,6                 | 23                   | 23                   | 23                   | 23                   |
| Gewicht (kg)                     | 2400                 | 2800                 | 3150                 | 3500                 | 3300                 | 3600                 | 4000                 | 4500                 | 4150                 | 4700                 | 5200                 | 6500                 |

## Highlights

- Schalttafel am rechten Träger mit:
  - Schalter für Öffnung und Schließung der Presse
  - Hauptschalter ein/aus
  - Spannungslampe
- Digitalsteuerung für Temperatur, Druck und Presszeit
- Wochenzeitschaltung frei programmierbar
- Automatische Nachdruckvorrichtung
- Hydraulikaggregat mit Motor und Doppelpumpe im Ölbad für einen perfekten Betrieb mit geringem Geräuschpegel.
- Hochkapazitäts-Niederdruckpumpe für schnelle Schließung, Niederkapazitäts-Hochdruckpumpe für langsame Verpressung.
- Tief verchromte Hydraulikzylinder aus Stahl auf selbstschmierenden Bronzebuchsen aus Antifrikions-Legierung
- Zahnstangenführung auf der Längs- und Breitseite für eine perfekte Parallelitätsführung des Presstisches während Schließ- und Öffnungsphasen.
- Alle elektrische Bestandteile entsprechen den europäischen Vorschriften und haben eine bestimmte Kodenummer gemäß Schaltplan.
- Struktur der Presse aus geschweißten Trägern Fe 430.
- Notschaltleine an allen vier Seiten.
- Ausgerüstet mit den aktuellen europäischen (CE) Sicherheitseinrichtungen.
- Optional:
  - Goldeloxierung für Pressplatten
  - Sensor zur Überwachung der parallelen Hubbewegung



# Fordern Sie jetzt auch unseren Katalog „Die neue Dimension“ an!

71 Seiten Formatkreissägen, Hobel- und Fräsmaschinen, Details, Highlights und vieles mehr!

## Das FORMAT-4 Lieferprogramm:

- Formatkreissägen
- Schwenkspindel-Fräsmaschine
- Abrichtobelmaschine
- Dicken-Hobelmaschine
- Abricht-Dicken-Hobelmaschine

- CNC-Bearbeitungszentren
- Breitbandschleifmaschinen
- Kantenleimmaschinen



dual 51



plan 51



profil 45



exact 51



exact 63



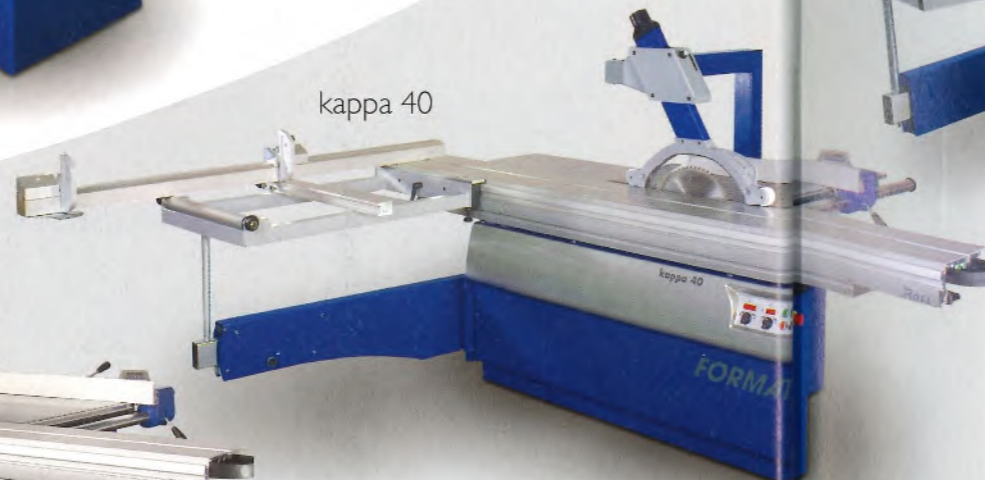
kappa x-motion



kappa 40 x-motion



kappa 450



kappa 40



kappa 30



Rufen Sie jetzt an, wir senden Ihnen Ihren persönlichen Format-4-Katalog „Die neue Dimension“ zu!



Besuchen Sie jetzt unsere neue Internetseite!

[www.format-4.com](http://www.format-4.com)

- ▶ Sehen Sie das gesamte Format-4 Maschinenprogramm online und nutzen Sie die zahlreichen Zusatzfunktionen für noch mehr Informationen!
- ▶ Finden Sie Werkzeug- und Zubehörartikel und bestellen Sie bequem in unserem online-shop.
- ▶ Wir informieren Sie über Neuigkeiten und Aktivitäten rund um Format-4 und die Holzbearbeitung.

The screenshots illustrate the website's functionality, including a contact form, a machine configurator, a shop, and a detailed product page for saw blades.

| PREISE | KONFIGURATION            | komplett |
|--------|--------------------------|----------|
|        | <input type="checkbox"/> | 0        |
|        | <input type="checkbox"/> | 5        |
|        | <input type="checkbox"/> | 5        |
|        | <input type="checkbox"/> | 0        |
|        | <input type="checkbox"/> | 5        |
|        | <input type="checkbox"/> | 310      |
|        | <input type="checkbox"/> | 5        |
|        | <input type="checkbox"/> | 5        |



## **FORMAT-4 Maschinenbau**

KR-Felder-Straße 1  
A-6060 HALL in Tirol  
AUSTRIA  
Tel. ++43 (0) 5223 55306  
Fax ++43 (0) 5223 55306 -63  
e-mail: [info@format-4.com](mailto:info@format-4.com)  
[www.format-4.com](http://www.format-4.com)

INFO-Rufnummer DEUTSCHLAND  
Tel. 089 383804-68; Fax 089 383804-69  
[www.format-4.de](http://www.format-4.de)

Ihr FORMAT-4 Partner