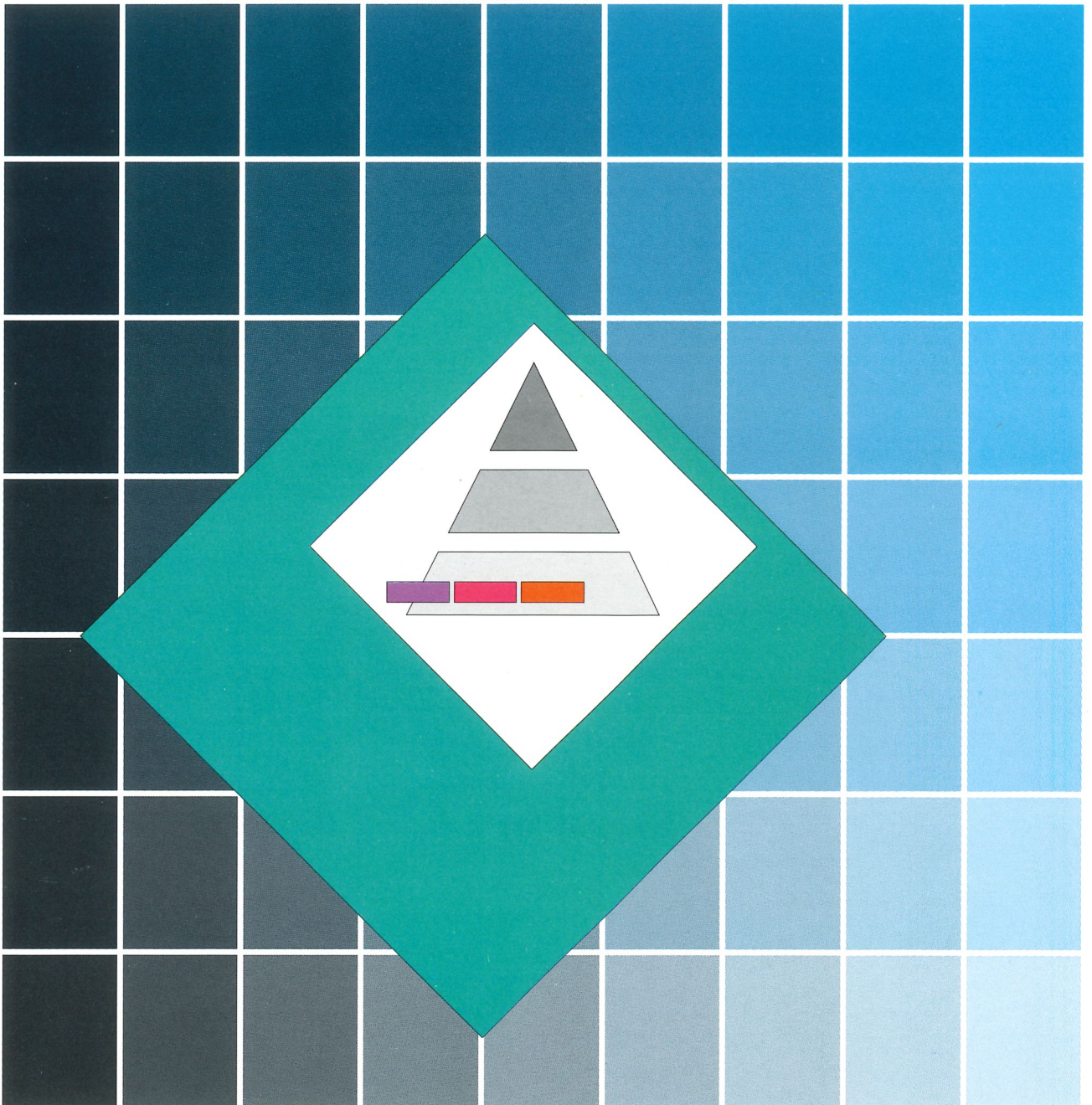
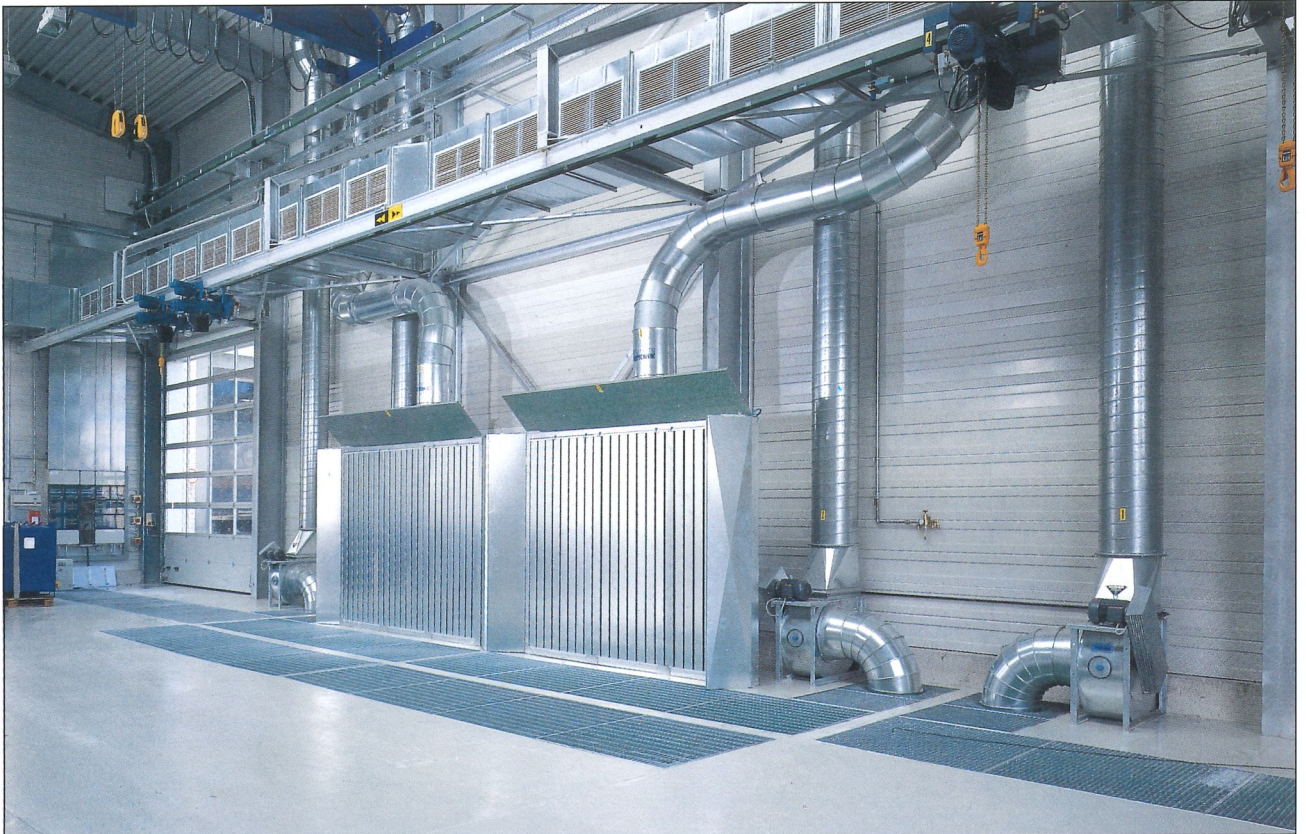


HÖCKER®
POLYTECHNIK

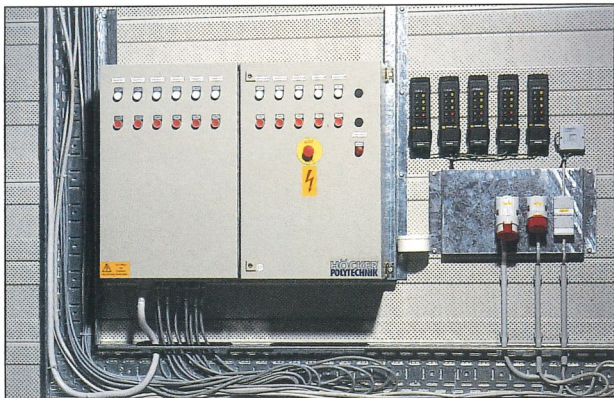
**Unterflur Farbnebelabsauganlagen
mit Trockenabscheidung**



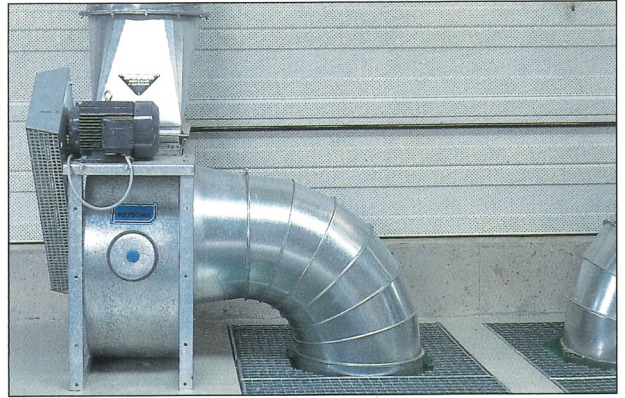
Unterflurabsaugung Typ PBUA



Unterflurabsaugung mit trockenen Farbnebelabsaugwänden und Zuluftkanal

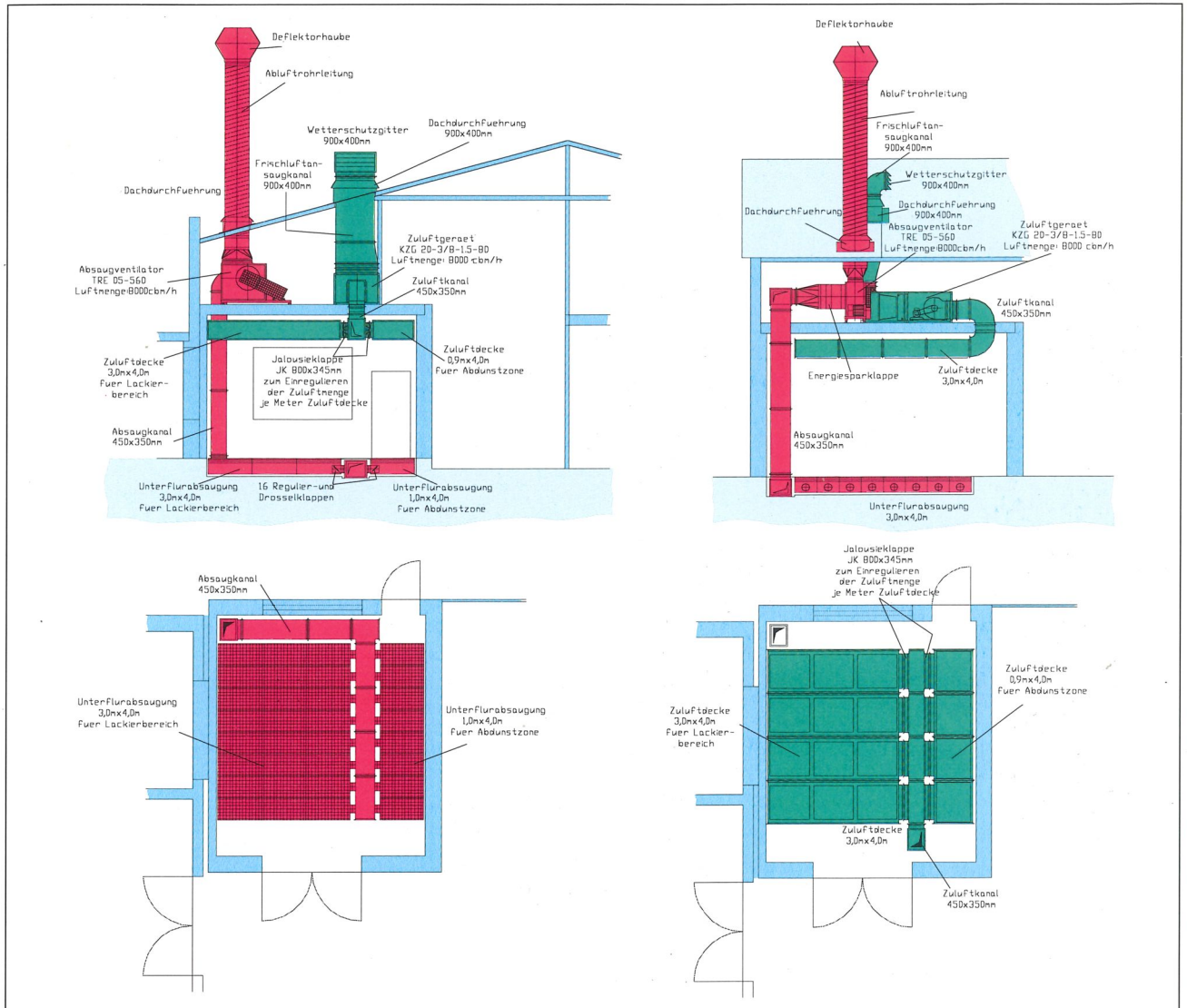


Steuerung für Unterflurabsaugung und Absaugwände



Höcker Polytechnik Reinluft-Ventilator TRE

HÖCKER[®]
POLYTECHNIK



Planungsbeispiel: Spritzraum 6 x 5,5 m mit Unterflurabsaugung und Zuluftanlage

WAS SONST NOCH DAZUGEHÖRT...

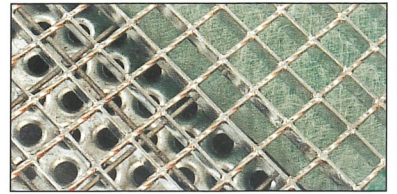
Abdunstbereich, Trockenbereich, Heizung, Lager- und Fördertechnik? Auch hierzu haben wir einige Tips parat und helfen Ihnen, Ihre Produktionsabläufe zu optimieren. Denn nur Komplettsysteme aus einer Hand geben Ihnen komplette Sicherheit.

IMMER AUF DEM NEUESTEN STAND

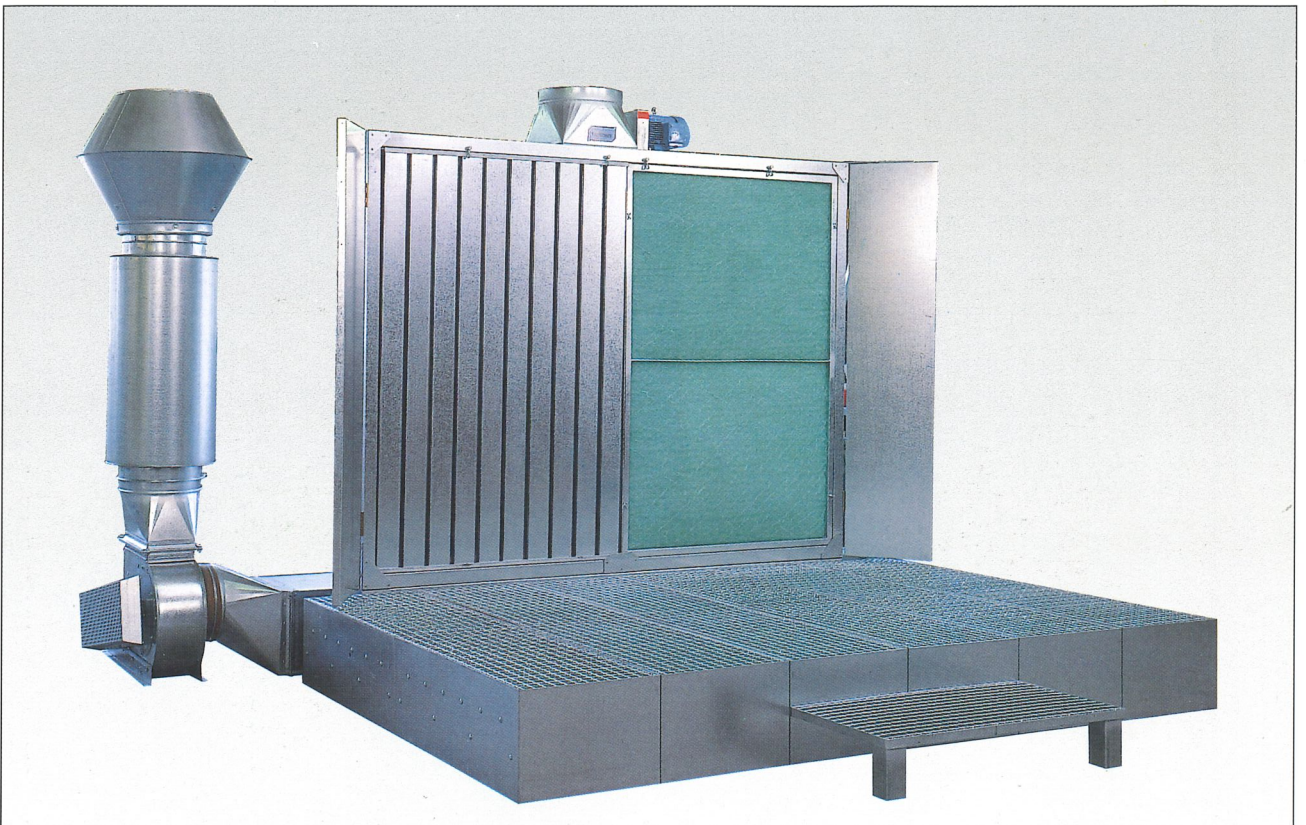
Unterflur Farbnebelabsauganlagen von Höcker Polytechnik berücksichtigen die Anforderungen moderner Produktionsprozesse und entsprechen höchsten Qualitätsansprüchen. Wenn Sie Fragen zu Ihrem speziellen Anwendungsbereich haben, rufen Sie uns an. Wir informieren und beraten Sie gerne.

Ihr Team von Höcker Polytechnik

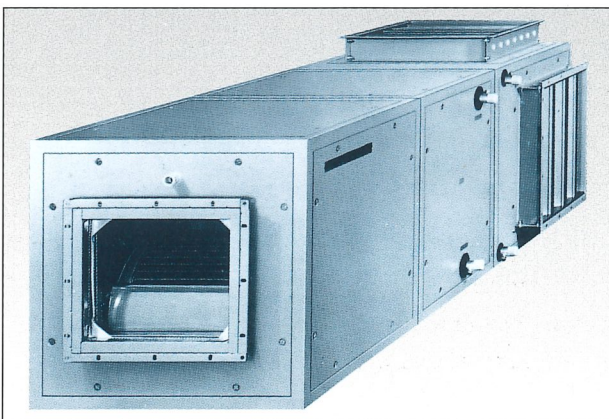
HÖCKER®
POLYTECHNIK



Filtermatte: Optimale Filtration



Unterflurabsaugung und Farbnebelabsaugwand. Wahlweise Prallbleche oder Filtermatten.

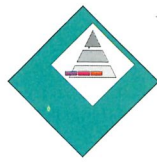


Höcker Polytechnik Zuluftgerät

DIE ZULUFTANLAGE: UNSER KNOW HOW - IHR VORTEIL

Der richtigen Luftführung und der genauen Abstimmung von Zu- und Abluft kommt eine entscheidene Bedeutung zu. HÖCKER POLYTECHNIK projiziert Spritzräume mit Zuluftanlagen seit über 30 Jahren. Ständige Innovation und der kostensparende Einsatz moderner Systeme — z. B. stufenlos regelbare Zuluftgeräte — bringt Ihnen Sicherheit, Kostenersparnis und zukunftsichere Investitionen.

HÖCKER[®]
POLYTECHNIK



Höchste Anforderungen an die Oberflächenqualität
**"Höcker Polytechnik Unterflur Farbnebel-
absaugsysteme ermöglichen optimale
Herstellungsbetrieben. Farbnebelabsauganlagen von
Oberflächenqualität und schaffen
Höcker Polytechnik werden diesen gerecht und sind
mehr Arbeitssicherheit sowie
auch für Hochglanzoberflächen hervorragend geeig-
wirtschaftliche Produktionsbedingungen
net. Jetzt und in Zukunft.**

MASSGESCHNEIDERTE LÖSUNGEN

Die im Baukasten konzipierten Anlagen werden individuell projektiert und auf den jeweiligen Anwendungsfall abgestimmt und gefertigt. Der Einsatz von Standardkomponenten aus dem Höcker Polytechnik Serienprogramm ermöglicht dabei das besonders günstige Preis-Leistungsverhältnis. Die innovative Technik eröffnet zudem ein erhebliches Energieeinsparungspotential und reduziert die Risiken für Mensch und Umwelt auf ein Minimum. Strengste Vorgaben an Vorlieferanten und die Höcker Polytechnik Qualitätssicherung (PQS) gewährleisten das gleichbleibend hohe Qualitätsniveau.

FUNKTION

Farbnebel und Lösungsmittel sinken üblicherweise in der Luft nach unten. Herkömmliche Absaugwände können in der Regel aufgrund der senkrechten Anordnung nicht alle Farbpartikel erfassen. Das Höcker

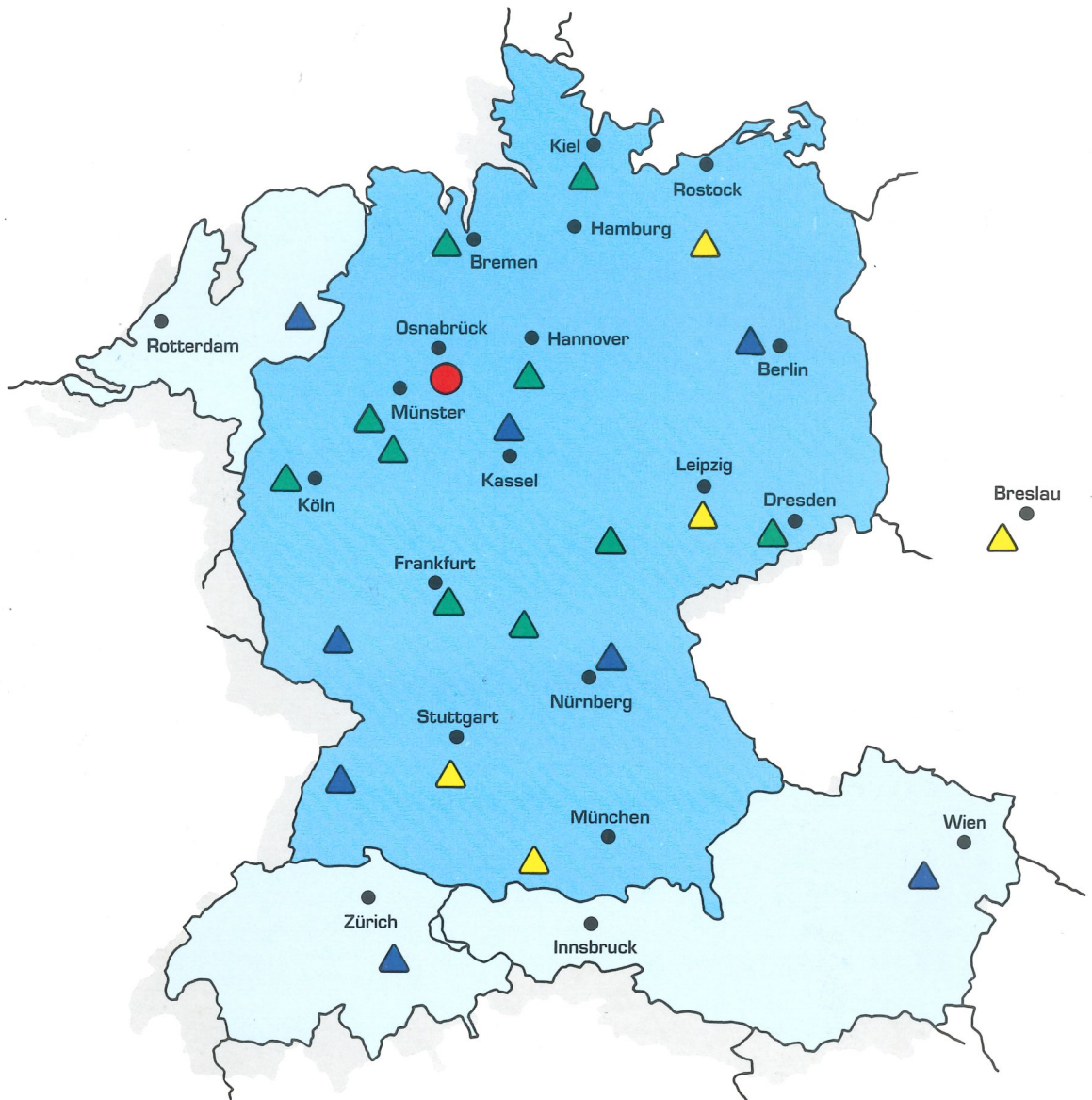
Polytechnik Unterflur Farbnebelabsaugsystem PBUA ist so konzipiert, daß die vertikale Strömungsrichtung zusätzlich unterstützt wird. In Verbindung mit einer genau abgestimmten Zuluftdecke wird so eine verwirbelungsarme vertikale Luftströmung erzeugt. Der Farbnebel wird auf diese Weise effektiv erfaßt und in den unterhalb der Gitterrosten befindlichen Spezialfiltermatten gebunden. Hohe Standzeiten sparen hierbei bares Geld. Bei Verwendung lösungsmittelarmer Lacke können die verschmutzten Filtermatten nach Trocknung der Farbpartikel in vielen Fällen in den Hausmüll gegeben werden und müssen nicht aufwendig entsorgt werden - fragen Sie hierzu Ihre zuständige Behörde. Alle Einbauten der Absaugkanäle sind herausnehmbar und leicht zu reinigen. Geringe Wartungs- und Stillstandzeiten sind Ihr Gewinn!

Die Höcker Polytechnik Unterflur Farbnebelabsaugung ist für alle Einsatzzwecke geeignet und kann in Kombination mit einer Farbnebelabsaugwand auch für die Lackierung von Fenstern und Türen hervorragend eingesetzt werden.

DIE GROSSEN VORTEILE:

- ⇒ Echte Unterflurabsaugung: Wirkung über die gesamte Fläche durch flachen Absaugkanal.
- ⇒ Optimale Luftverteilung durch Spezial-Lochbleche mit variierendem Luftwiderstand.
- ⇒ Optimale Wartung und Reinigung durch herausnehmbare Lochbleche und Filterauflagen.
- ⇒ Große Filterfläche mit geringer Belastung: Wenig Filterwechsel und große Verfügbarkeit.
- ⇒ Überfluraufstellung möglich durch stabile selbsttragende Konstruktion.

HÖCKER® POLYTECHNIK



● Hauptwerk

▲ Niederlassung

▲ Technisches Büro

▲ Werksvertretung

HÖCKER POLYTECHNIK GmbH

Postfach 1209 · D-49172 Hilter · Telefon (0 54 09) 4 05-0 · Telex 94 902
Telefax (0 54 09) 5 95

