



Steuerungsterminal

Sie geben Ihre Produktionsparameter über die staubgeschützten Tasten ein. Die Eingabe ist menügeführt. Das großzügige Display informiert Sie über den jeweiligen Betriebszustand. Betriebsmeldungen sind gut leserlich. Optimieren Sie Ihre Produktionsdaten durch die Wahl der gewünschten Betriebsart und dem integrierten Tagesstückzähler mit Rückstell-Funktion. Zum weiteren Umfang des Steuerungsterminals gehört der abschaltbare Hauptschalter.

Korpusgrößensensor

Die einlaufseitig montierten Sensoren erkennen die jeweilige Korpusgröße und geben diese Information an die Steuerung weiter, die die Druckwände auf dieses Maß voreinstellt. Durch diese optische Größenerkennung wird das kommissionierte Arbeiten unterstützt. Ein manuelles Rüsten bzw. Einstellen der Maschine entfällt!



robust, zuverlässig und effizient

Durchlaufkorpuspresse KOPMATIK

Rationell und flexibel - eine sich vollkommen selbstrüstende Korpuspresse, welche den hohen Anforderungen in der Fließbandtechnologie gerecht wird.

Reduzieren Sie durch die Durchlaufkorpuspresse **KOPMATIK** Ihre Rüstzeiten. Die Maschine erkennt jede Korpusgröße und stellt sich darauf ein. Sie bestimmen Preßzeit und -druck.



Ihr HÖFER-Vorteilspaket

- ✓ sorgfältige Ausführung in Technik und Design
- ✓ sicherheitstechnisch voll abgesichert
- ✓ zentrales Steuerungsterminal mit allen erforderlichen Funktionen
- ✓ 3 Betriebsarten im Automatik-Modus
- ✓ verschleißfreie 8-Spindelausführung
- ✓ längsseitig voller Durchgang
- ✓ Einlaufband zur Korpus-Vormontage
- ✓ Auslaufrollenbahn
- ✓ Preßzeit- und Öffnungsautomatik
- ✓ integrierbar in Montagelinien

Durchlaufkorpuspresse KOPMATIK

- mit folgender Standard-Ausrüstung:
- Einlaufbahn zur Korpus-Vormontage
 - Korpuspresse KOPMATIK mit Abtastensensorik
 - Auslaufbahn in Rollenausführung
 - Steuerungsterminal
 - Bediensatellit mit Grundfunktion



Mitteldruckeinheit

Elektronische Sensoren tasten während des Einfahrens den Korpus ab, um ihn vor dem Verpressen mittig zu positionieren. Gleichzeitig überprüfen optische Sensoren, ob im eingefahrenen Korpus Zwischenwände montiert sind, um gegebenenfalls die Mitteldruckeinheiten zu aktivieren und entsprechend zu positionieren.

verschleißarme Gewindespindeln

Die Verstellung der Preßwände erfolgt über insgesamt acht Gewindespindeln. Die Materialkombination Gewindespindel - Spindelmutter ist so ausgelegt, daß sie verschleiß- und wartungsarm ist. Durch Verwendung von Spezialmaterialien wird auch das Betriebsgeräusch wesentlich gesenkt.



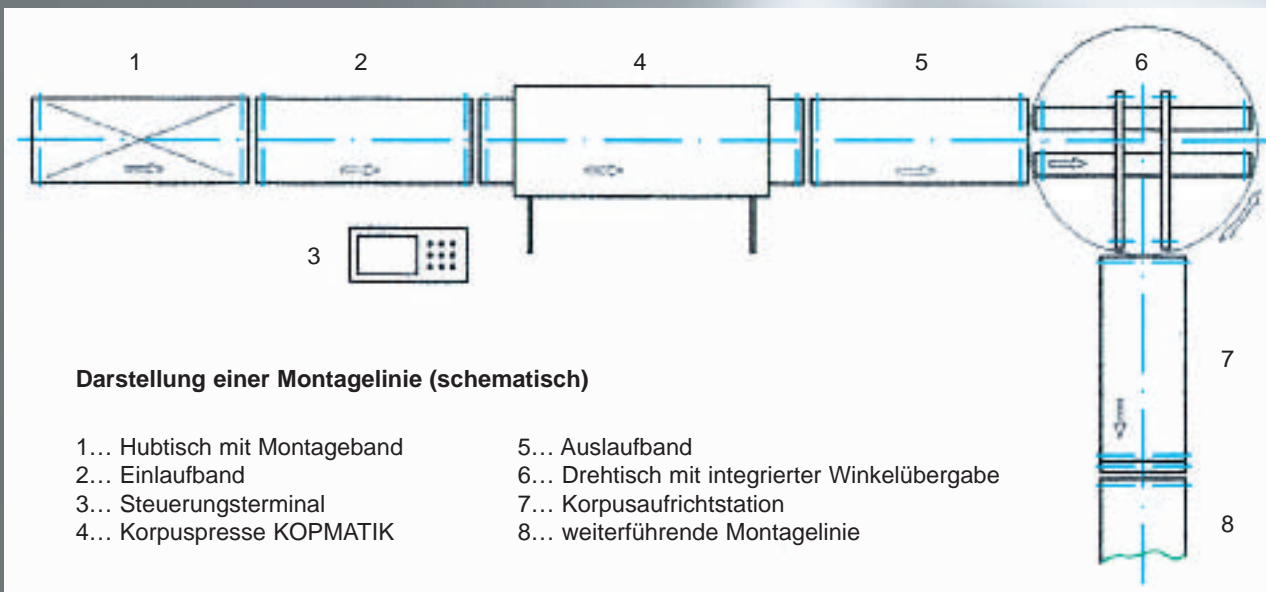
TECHNISCHE DATEN

Preßkraft pro Druckwand	max. 3.500 kg (35 kN)
Nutzgröße	max. 2500 x 1200 x 700 mm min. 200 x 200 x 300 mm
Arbeitshöhe	ca. 500 mm
Verfahrgeschwindigkeit	90 mm/sec.
Preßgeschwindigkeit	17 mm/sec.
Bandgeschwindigkeit	330 mm/sec.
Antriebsleistung horizontale Druckwand	1,5 kW
Antriebsleistung vertikale Druckwände	3,0 kW
Antriebsleistung Transportbänder	1,1 kW
Druckluftanschluß	6 bar, NW 9 mm
Platzbedarf (l x b x h)	10.700 x 2.000 x 2.700 mm
Gewicht	ca. 3.800 kg

Maß- und Konstruktionsveränderungen vorbehalten!

Sonderzubehör:

- automatische Mitteldruckeinheit
- Winkelübergabesystem (in Kombination mit Drehtisch)
- Korpusaufrichtstation
- Montagestationen
- Drehtisch
- kundenspezifische Ausführungen



Qualität ist unser Konzept

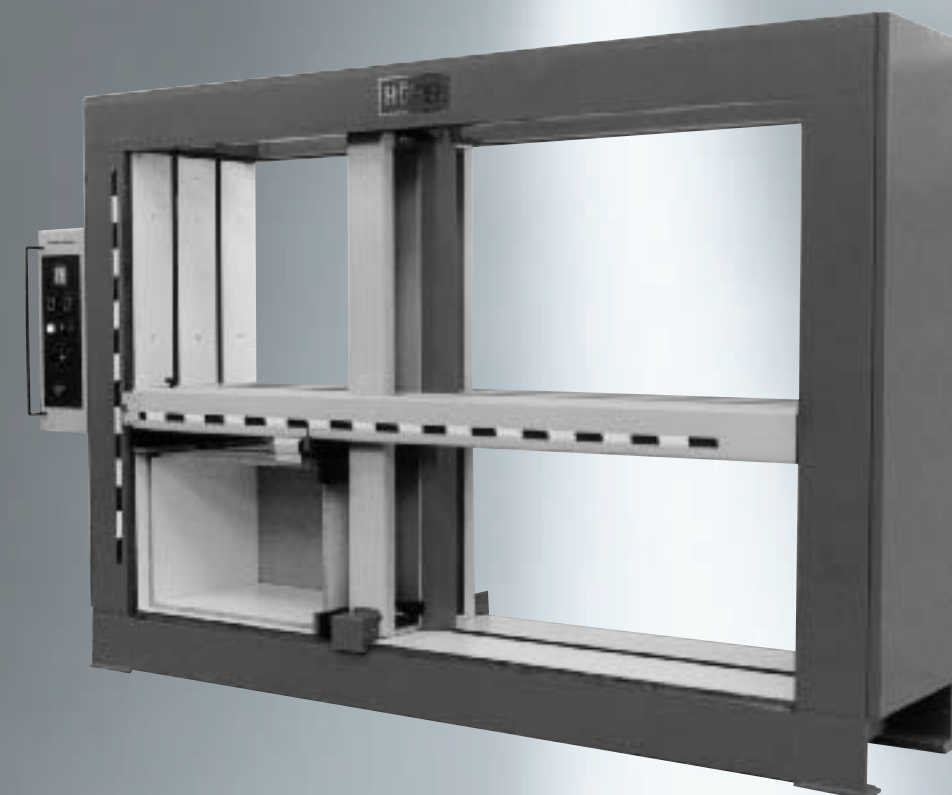
Ing. Gerhardt Höfer & Co.
MaschinenproduktionsgmbH.
A-4753 Taiskirchen
Austria
Telefon: ++43 (0)7764 / 7351-0
Telefax: ++43 (0)7764 / 7570
Internet: www.hoefer-maschinen.com
E-mail: office@hoefer-maschinen.com

Weitere Maschinen aus dem Korpuspressenprogramm

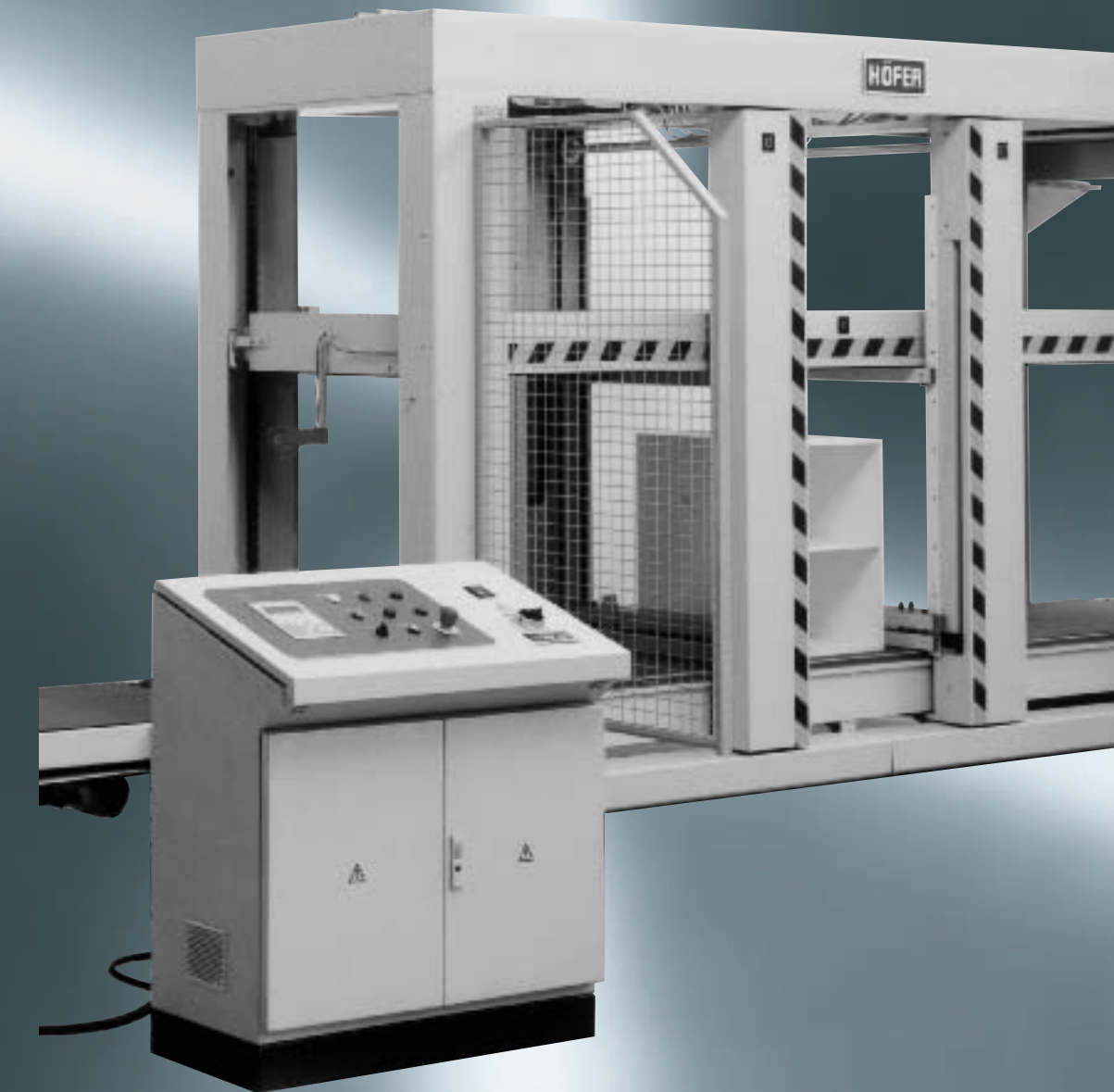
Korpuspresse KOPTRONIK



Korpuspresse PERFEKT



Durchlaufkorpuspresse KOPMATIK



Qualität ist unser Konzept
www.hoechsmann.com