



power control Steuerung PC22 Optimal programmieren und bedienen

Die power control Steuerung PC22 ermöglicht eine effiziente Bedienung und einfache Programmierung der Maschine. Produktionsstörungen werden sicher erkannt und können schnell behoben werden.

Effiziente Programmierung mit woodCommander

In woodCommander werden die Einsatzparameter der verschiedenen Aggregate eingegeben und als Programme abgespeichert. woodCommander zeichnet sich durch folgende Eigenschaften aus:

- Graphische Unterstützung wo immer möglich. Jeder Parameter wird graphisch erläutert.
- Einfache Navigation und Menüführung
- Graphische Vorschau bei der Programmauswahl
- Zur besseren Programmverwaltung werden Programme mit langen

Dateinamen und Kommentaren auf der PC-Festplatte abgespeichert.

- Zusammenfassung von Parametern in Makros z.B. für effektive Werkzeugverwaltung
- Anzeige des Zustands von Parametern wie z.B. Achsstatus sorgt für Transparenz
- Bedienerleitsystem zur Anzeige von Handverstellungen bei nicht automatisierten Aggregaten
- Barcodesteuerung möglich (Option)
- Integration in Produktionsliniensteuerung möglich
- Werkzeugdatenverrechnung beim Werkzeugwechsel

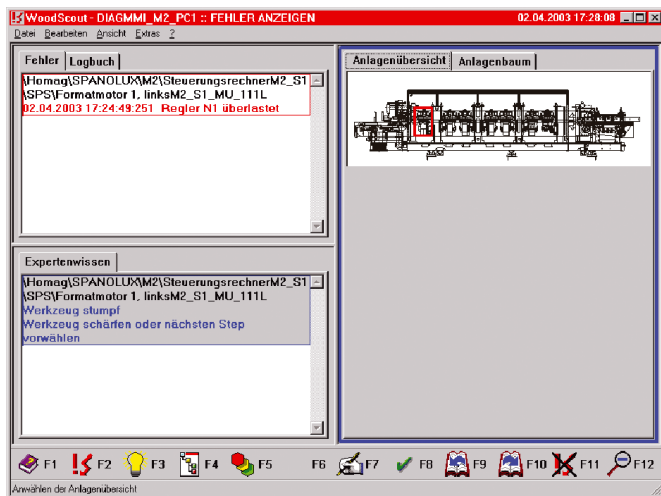
Hohe Produktivität durch woodScout

SPS-Programmierung nach IEC61131, dem einzigen verfügbaren weltweiten Standard

Die Maschinenlogik ist nach IEC61131 realisiert. Dies sorgt für Servicefreundlichkeit, da weltweit großes Know-How in diesem Bereich vorhanden ist, bzw. aufgebaut wird.

- Definiert durch PLC-Open, einer hersteller- und produktunabhängigen Organisation
- Web-Link: <http://www.plcopen.org/>

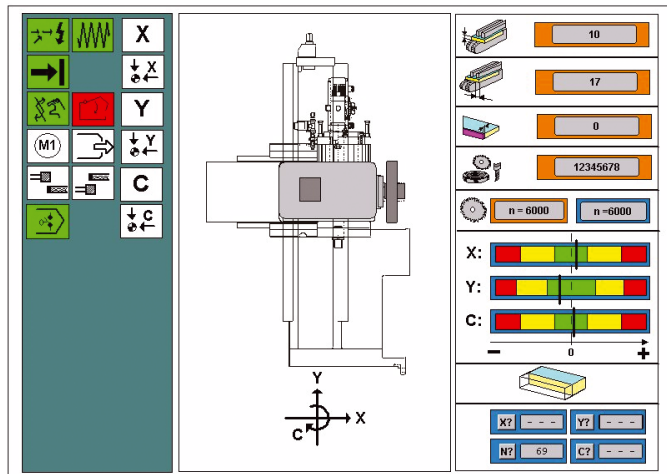
Aufgenommen in der Norm EN 660204-1 „Elektrische Ausrüstung von Maschinen“, der Grundlage für das CE-Zeichen.



Diagnosesystem woodScout

Mit dem Diagnosesystem woodScout werden die Fehlermeldungen benutzergerecht angezeigt und Zustände der Maschine graphisch visualisiert. Das System woodScout ermöglicht eine systematische Störungsbeseitigung und führt zu einer wesentlichen Erhöhung der Verfügbarkeit der Anlage.

- Verständliche Klartextfehlermeldungen
- Vermeidung von Folgefehlermeldungen
- Zuordnung von Störungen zu einem Störungsort
- Lernendes System durch Zuordnung von Ursachen und Maßnahmen zu Störungen (Anwender- und Expertenwissen)
- Erhöhung der Produktivität durch systematische Störungsbeseitigung
- Visualisierung des Maschinenzustandes, der Sensorik und Aktorik in verschiedenen Ebenen



woodScout mit graphischer SPS Diagnose: z.B. Formatmotor

- Grafische Darstellung der Anlagen- und Maschinenzustände
 - Darstellung aller wichtigen Zustände der Sensorik und Aktorik
 - Optimale Unterstützung zur Beseitigung von Maschinenstillständen => Steigerung der Verfügbarkeit der Anlage
 - Anzeige aller wichtigen Zustände eines Aggregats
 - Anzeige von Werkzeug-Nr., Drehzahl, Toleranzfelder für Achswerte, etc.
 - Intuitive Bottom-Up-Navigation per Mausclick
- Ziel von woodScout ist, dass der Maschinenbetreiber selbstständig und effektiv Störungen beseitigen kann und deshalb wesentlich weniger Unterstützung von der Servicehotline benötigt.

Online-Sprachumschaltung

Die Steuerung PC22 gibt es mittlerweile in vielen verschiedenen Landessprachen. Neben den europäischen Sprachen werden auch die chinesische und die japanische Sprache unterstützt. Der Wechsel von einer Sprache kann im laufenden Betrieb auf Knopfdruck vorgenommen werden. Dies hilft auch unseren Servicetechnikern enorm.

PC22-Hardware: PCs mit Köpfchen

Als Hardwareplattform für PC22 steht neben den Echtzeitkomponenten des power control Steuerungsbaukastens ein leistungsstarker Industrie-PC zur Verfügung. Neben der Leistung wird hier das Sicherheitskonzept groß geschrieben. Die Steuerung PC22 verfügt über zwei Festplatten, wobei mindestens eine im Wechselrahmen eingebaut ist. Die Maschine arbeitet mit einer Festplatte, die andere wird zur Datensicherung benutzt und im Safe aufbewahrt. Da die Datensicherung auf ein gleichartiges Medium durchgeführt wird, ist eine 1:1 Sicherung möglich. Diese als „Clonen“ bezeichnete Methode sorgt dafür, dass im Schadensfall der ersten Festplatte die Maschine einfach mit der zweiten Sicherungsfestplatte sofort weiter betrieben werden kann. Diese Sicherheitsstrategie ist im Bereich der Holzbearbeitungsmaschinen einzigartig. Bei PC22 ist eine unterbrechungsfreie Stromversorgung (USV) im Standard dabei. Weiterhin ist der Industrie-PC softwaretechnisch optimal für die Hilfe durch Fernservice vorbereitet. Dabei stehen alle Möglichkeiten der Ferndiagnose von Fernsteuerung (remote control) bis zur Datenübertragung zur Verfügung.



Homag Holzbearbeitungssysteme AG

Homagstraße 3-5
72296 SCHOPFLOCH
DEUTSCHLAND

Tel.: +49 (74 43) 13-0
Fax: +49 (74 43) 13 23 00
E-Mail: info@homag.de
Internet: www.homag.de