

Die Sinne betören. Oberfläche sieht und fühlt man.

HE HOMAG

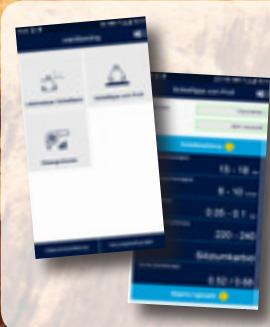
Unsere Breitbandschleifmaschinen

SANDTEQ W-300

SANDTEQ W-700

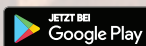
YOUR SOLUTION





NEU

Die App intelliSanding ist der ideale Begleiter rund ums Schleifen. Laden Sie sich noch heute die App aus Ihrem Store.





High-Tech-Innenleben in attraktiver Optik.

Die HOMAG Schleiftechnik steht seit über 70 Jahren für leistungsstarke Breitbandschleifmaschinen und innovative Oberflächenbearbeitung. Darunter fallen Spezial- und Universalschleifmaschinen zum Kalibrieren, Feinschleifen sowie dem Lackschliff. Immer fokussiert auf die Bearbeitung von Holz und holzähnlichen Werkstoffen.

HOMAG ist weltweit präsent und aktiv. Ob es um Beratung, Verkauf oder schnellen Vor-Ort-Service geht, in über 65 Ländern wird HOMAG kompetent betreut und vertreten.

YOUR SOLUTION

MEHR AUF HOMAG.COM



SANDTEQ W-300

INHALT

- 04 Einleitung
- 06 SANDTEQ W-300 | W-700
- 08 Übersicht Modelle
- 10 Schleifaggregate Technik
- 24 Spezialaggregate
- 26 Das Bedienkonzept
- 28 Druckbalken-Systeme
- 32 All inclusive
- 36 Optionen
- 40 Produktkonfigurator
- 44 Technische Daten
- 46 Life Cycle Services



Technik, die begeistert...

Als Grundlage zur Lösung von Schleifaufgaben in der Oberflächenbearbeitung wird auf den folgenden Seiten die Vielfalt der Möglichkeiten, die unsere SANDTEQ W-300 bietet, dargestellt. In der Möbel-Industrie führt dies häufiger zu sehr spezialisierten Maschinen für den Dauereinsatz. Im Handwerk müssen Maschinen für unterschiedlichste Anwendungen geeignet sein, wobei sich auch hier Prioritäten setzen lassen. Aufgrund der langjährigen Erfahrung und

den Kontakten zum Kunden bietet HOMAG Schleiftechnik mit der Baureihe SANDTEQ W-300 eine breite Palette an Grundmaschinen, Aggregaten und Optionen für kundenspezifische Lösungen an. Zusätzlich finden Sie nach dem Feedback des Marktes zusammengestellte Modelle. Das alles für den richtigen Schliff, denn dieser ist die Voraussetzung für ein gutes Ergebnis in der Oberfläche.

„Die SANDTEQ W-300, bei der sich intuitive Bedienerführung mit hochpräzisem Schleifen verbindet, begeistert Unternehmer und Bediener gleichermaßen – Schleifen einfach gemacht!“

Josef Zerle, Executive Director Surface Processing, HOMAG



Schleifbandausblasvorrichtung

- Programmgesteuerte, 5-stufige Bandausblasvorrichtung. Durch die optimale, anwendungsbezogene Reinigungsleistung verringert sich der Druckluftverbrauch um bis zu 40 %.



Touch-Bedienung powerTouch

- Professionelle Schleiftechnologie wird jetzt noch einfacher bedienbar. Durch die neueste Generation der powerTouch Bedienphilosophie mit grafischer Bedienerführung erreichen Sie einfacher und schneller die gewünschten Funktionen.



Spezialaggregate

- Nutzen Sie unser großes Angebot an Veredelungsmöglichkeiten, um Ihren Werkstücken ein perfektes Finish zu geben.

5
Bis zu **5** Aggregate in
einem Maschinenrahmen

Arbeitsbreite
1.350 mm
optional auch 1.650 mm

Mehr als
50.000
Aggregate-Kombinationen möglich

Richtig stabil – Gesamtgewicht bis zu
12.000
kg für eine SANDTEQ W-300 (355)



Die SANDTEQ W-300

Erstklassige Schleiftechnik – attraktive Optik – so lässt sich die Baureihe SANDTEQ W-300 am besten beschreiben. Neben ihrem leistungsfähigen High-Tech-Innenleben besticht

sie durch modernes, ergonomisches Design, bei dem sich Funktionalität und Ästhetik perfekt ergänzen.



- 1** Sicherer, schonender Werkstücktransport über Jahre. Hochwertige Vorschubgurte in verschiedenen Ausführungen und speziell gummierte Andruckrollen tragen dafür Sorge.
- 2** Integrierter Schaltschrank
- 3** PowerTouch mit der bedienerfreundlichen Oberfläche „Sanding Center“ zur einfachen Beherrschung der zur Verfügung stehenden technologischen Möglichkeiten
- 4** Nicht einfach nur Türen. Bandwechsellseite mit Fenstereinsatz. Dieser gewährt Einblick in den Prozess und sorgt durch Lufteinlässe für eine verbesserte Absaugung. Der E-Lock Verschluss schützt den Mitarbeiter.
- 5** Im Maschinenunterteil befinden sich zum Beispiel die Antriebsmotoren, Vakuum-Ventilator und die Höhenverstellung. Kein zusätzlicher Platzbedarf und staubgeschützt.



Optionale Funkübertragung

- Werkstückdickenmessung mit dem ME5000 sorgt für sicheres und schnelles Arbeiten.



Qualität im Detail

- Zum Beispiel die Schleifeinsätze mit Schnellkupplung des Erdungsbandes. Sorgt für Betriebssicherheit und gute Schleifergebnisse.



Werkstückgeometrie

- Egal welches Material in welcher Form. Mit dem segmentierten Magnet-Druckbalken System MPS gehen Sie auf Nummer sicher.

Vorkonfigurierte SANDTEQ Modelle

Je nach Schwerpunkt der Anwendung und der Menge des zu bearbeitenden Volumens stehen Maschinen von einem bis zu drei Aggregaten und wertvollen Optionen zur Verfügung. Profitieren Sie von den aus der Erfahrung unserer Anwendungstechniker, gemeinsam mit unseren Kunden,

optimierten Maschinen. Diese Modelle sorgen für den richtigen Schliff, denn dieser ist die Voraussetzung für ein gutes Ergebnis in der Oberfläche. Nicht zuletzt bieten unsere Modelle auch einen deutlichen Preisvorteil.

SANDTEQ W-300 - 1- UND 2-BAND MASCHINEN					
Modell	Aggregat	Druckbalkensysteme	Massivholz	Furnier	Lack
315 C	C 	eps® mps 2.0+	●	●	●●
315 X	X 	eps® mps 2.0+	●	●●	●●
325 RC	RC 	eps® mps 2.0+	●●	●	●●
325 CH	CH 	eps® mps 2.0+	●●	●●	●●●
325 QX	QX 	eps® mps 2.0+	●	●●	●●●

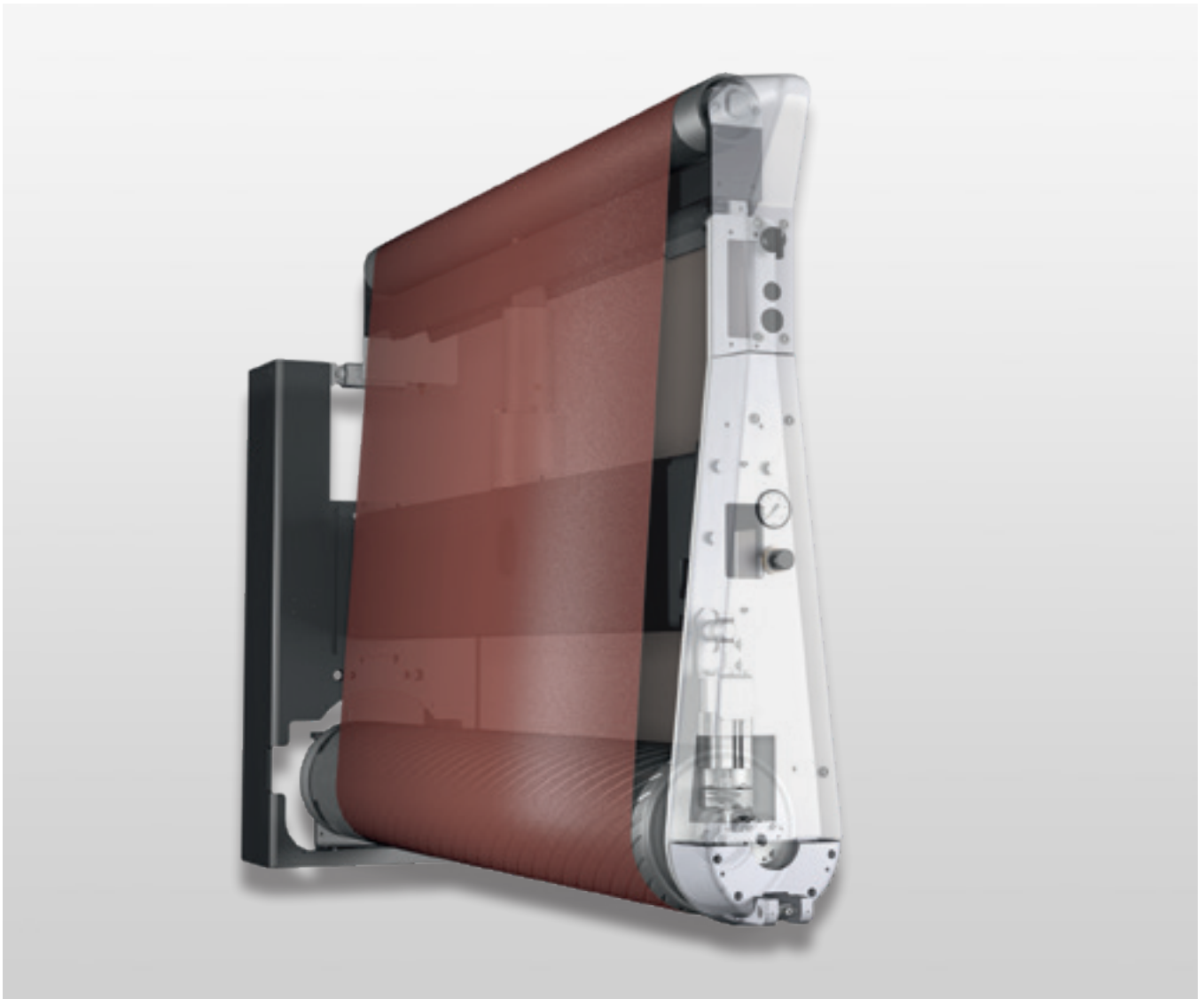


Zum Fertigschliff werden benötigt:

- mehrere Bandwechsel
- max. ein Bandwechsel
- Fertigschliff in einem Durchgang

SANDTEQ W-300 - 3- UND 4-BAND MASCHINEN

Maschinen-Name	Aggregat	Druckbalkensysteme	Massivholz	Furnier	Lack
335 RQH	RQH 	eps® mps 2.0+ 	● ●	● ●	● ● ●
335 QCH	QCH 	eps® mps 2.0+ 	● ●	● ● ●	● ● ●
335 RRC	RRC 	acp®  Standard	● ● ●	●	
335 RRC	RRC 	eps®  Performance und Advanced	● ● ●	●	● ●
335 RRH	RRH 	acp®  eps®  mps 2.0+ 	● ● ●	●	● ●
345 RRRH	RRRH 	acp®  eps®  mps 2.0+ 	● ● ●	●	● ●
345 RQEH	RQEH 	eps®  mps 2.0+ 	● ● ●	● ● ●	● ● ●
345 RQUH	RQUH 	eps®  Performance und Advanced	● ● ●	● ●	● ●
345 QCUH	QCUH 	eps®  Performance und Advanced	● ●	● ● ●	● ● ●



Standard

Manueller Korngrößenausgleich

- Immer das richtige Endmaß durch Ausgleich der Dickenunterschiede zwischen unterschiedlichen Korngrößen.



Optional

Elektromotorische Kontaktwalzenstellung

- Automatischer Korngrößenausgleich und Nachjustieren der Spanabnahme im laufenden Betrieb (z. B. Ausgleich von Schleifbandverschleiss).



Optional

Motoren zwischen 15 kW und 45 kW

- Gemeinsam mit Materialhärte und Vorschubgeschwindigkeit bestimmt die Antriebsleistung die maximale Spanabnahme.

Frequenzgeregelter Motoren

- Wenn eine definierte Oberflächenqualität gefordert ist.

R-Aggregat | Schleifen auf Maß mit dem Kalibrieraggregat

Sie verarbeiten viel Massivholz und wollen auf voller Breite mit hohem Abtrag kalibrieren? Dann sind Sie hier richtig.

- **Toleranzgenaues Kalibrieren bei hohen Abtragsleistungen**
- **Verschleißfreie profilierte Kontaktwalze mit Durchmesser 240 mm / 320 mm**
- **Kein Auswascheffekt der Früh/Spätholzanteile**

Anwendungen:

- **Kalibrierschliff von Holz und Holzwerkstoffen**
- **Definiertes Aufräumen von Oberflächen als Vorbereitung für Verklebungen**

Bereich sinnvoller Körnungen:

- **Kalibrierschliff: P40 – 120.**

„Das Kalibrieren mit großen Abtragsleistungen gewährleistet das R-Aggregat mit profilierter Stahlkontaktwalze.“

Matthias Picker, Product Manager Surface Processing, HOMAG



Optional

Profilierter Kontaktwalzen aus:

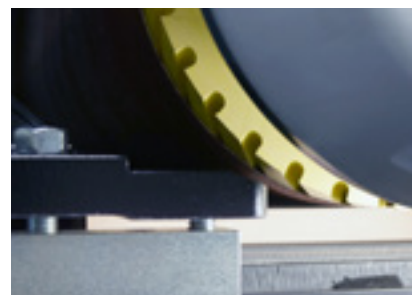
- Stahl
- gummiert in verschiedenen Shore Härten mit Durchmesser 240 mm oder 320 mm. Wenn zusätzlich zum maßhaltigen Schleifen eine definierte Oberflächenqualität gefordert ist.



Optional

Schleifband Abblasvorrichtung

- Erhöhte Oberflächenqualität und längere Schleifbandstandzeiten.



Optional

Drucktische

- Anstelle gummierter Andruckrollen, aus speziell hartverchromtem Stahl. Die Drucktische sind verschleißfest und führen auch kurze Werkstücke bis dicht vor die Kontaktwalze. Sie sorgen für präzise Kalibrierergebnisse, selbst bei leicht verzogenen Werkstücken.

C-Aggregat |

Das 2 in 1-Aggregat

Sie wollen Kalibrieren und Feinschleifen? Und das auf kleinstem Raum? Dann sind Sie hier richtig.

- **Kombiniertes Aggregat mit profilierter Kontaktwalze und acp®-System.**
- **Der Einsatz der Kontaktwalze im C-Aggregat ermöglicht präzises Kalibrieren ohne „Auswascheffekt“.**
- **Durch den Einsatz des pneumatischen Druckbalkens mit acp®-System wird über die gesamte Arbeitsbreite mit dem richtigen Druck geschliffen und für gleichbleibende Oberflächenqualität gesorgt.**

Anwendungen:

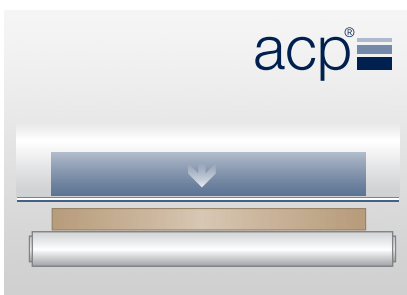
- **Kalibrier-, Zwischen- und Feinschliff von Holz und Holzwerkstoffen sowie von lackierten Oberflächen (Option)**

Bereich sinnvoller Körnungen:

- **Kalibrierschliff P60 – 120**
- **Feinschliff P120 – 320**
- **Lackschliff P240 – 320**

„Geht Vielseitigkeit vor hohem Volumen – dann punktet das universelle C-Aggregat...“

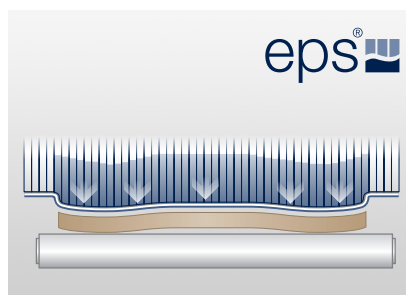
Johann Oestmann, Application Engineering Surface Processing, HOMAG



Standard

Pneumatisch abgestützter Druckbalken System acp®

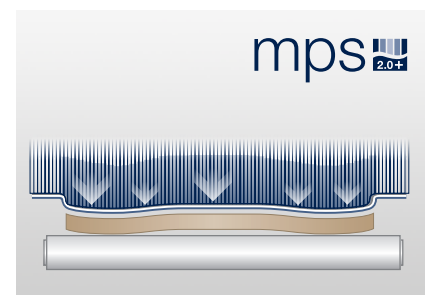
- Werkstückerkennung nicht segmentiert
- Schleifbandset Performance



Advanced

Segmentiertes pneumatisches Druckbalken System eps®

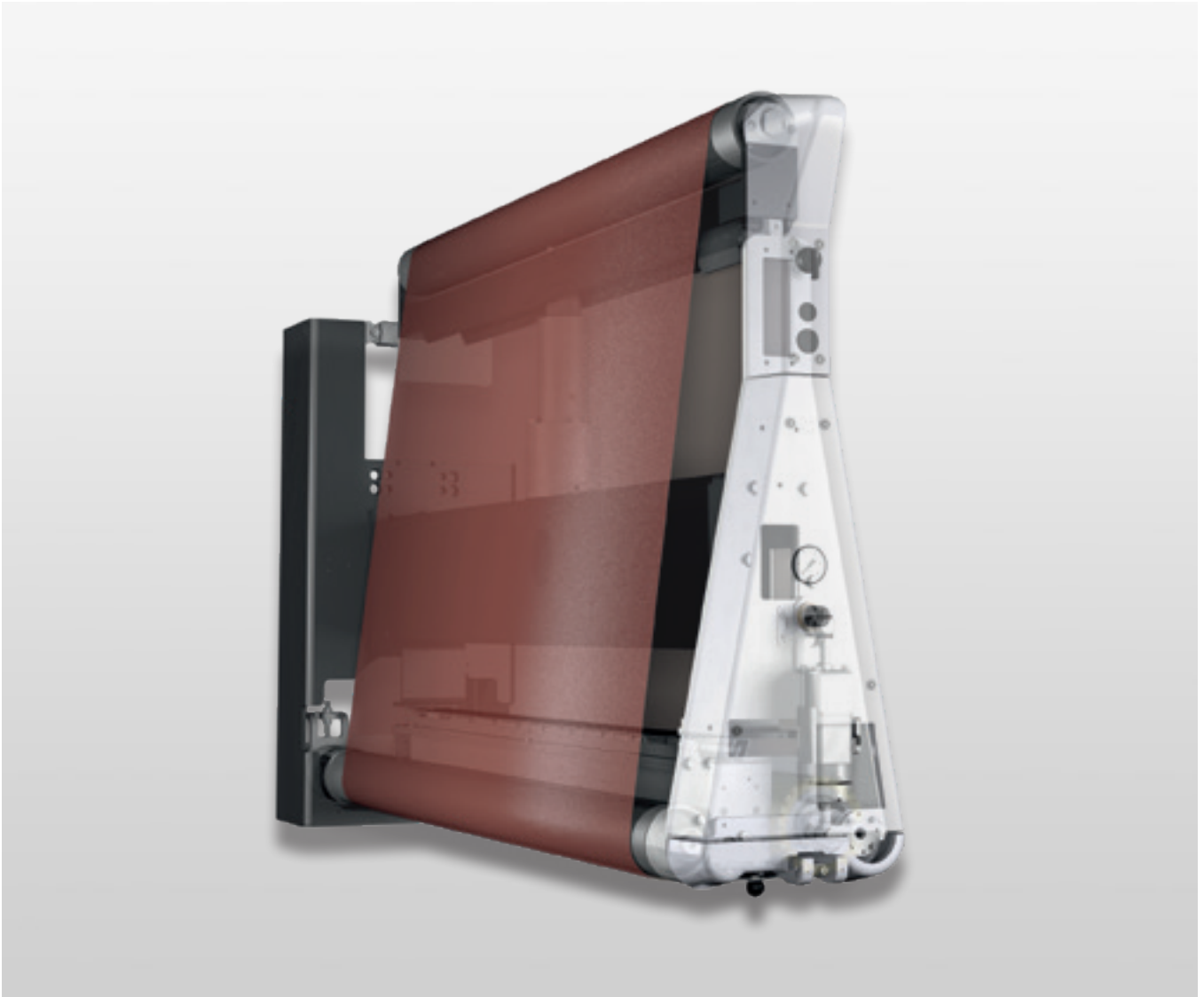
- Segmentierte Werkstückerkennung
- Schleifbandset Performance



Advanced Plus

Das Magnet-Druckbalkensystem mps

- Segmentierte Werkstückerkennung
- Schleifbandabblaskammer im Gegenlauf



Standard
Kontaktwalze mit manuellem
Korngrössenausgleich

- Immer das richtige Endmaß durch Ausgleich der Dickenunterschiede zwischen unterschiedlichen Korngrößen.



Optional
Motoren zwischen 15 kW und 22 kW

- Antriebsleistung, zusammen mit Materialhärte, Schleifmittel und Vorschubgeschwindigkeit, bestimmt die maximale Spanabnahme

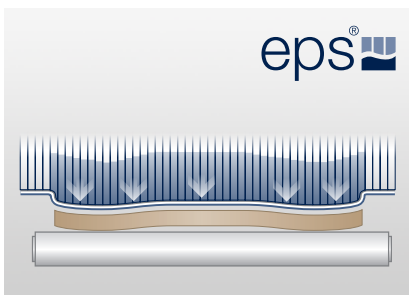
Frequenzgeregelter Motoren

- Wenn eine definierte Oberflächenqualität gefordert ist



Optional
Profilierte Kontaktwalzen aus:

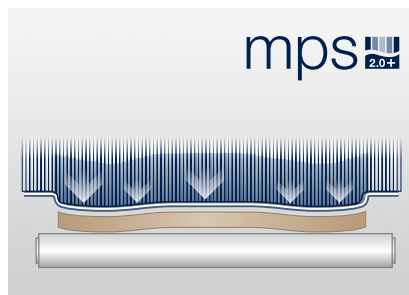
- Stahl
- gummiert in verschiedenen Shore-Härten



Advanced

Segmentiertes pneumatisches Druckbalken System eps®

- Segmentierte Werkstückerkennung
- Schleifbandset Performance



Advanced Plus

Das Magnet-Druckbalkensystem mps

- Segmentierte Werkstückerkennung
- Schleifbandabblasvorrichtung im Gegenlauf



Standard

- Drucklamellenband
- Box zur geschützten Aufbewahrung des Drucklamellenbandes
- profilierte Kontaktwalze

X-Aggregat |

Multifunktionaler Allrounder

Feinschleifen, Super Finish mit Drucklamellenband und Kalibrierschliff, alles mit einem Aggregat. Mit dem patentierten X-Aggregat liefern wir **IHRE LÖSUNG**.

- Durch den Einsatz des Druckbalkens mit eps® oder mps 2.0 plus System werden Maßtoleranzen bis zu 2 mm ausgeglichen
- Verschleißfreie profilierte Kontaktwalze mit Durchmesser 140 mm
- Besonders durch den Einsatz des Drucklamellenbandes wird eine homogene, ruhige Oberfläche erzeugt. Das verhindert störende Oszillationsspuren.
- Geringere Schleiftemperaturen erhöhen den Standzeit des Schleifwerkzeugs

Anwendungen:

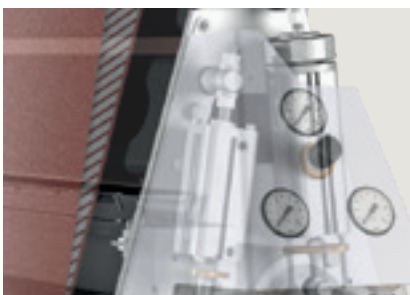
- **Qualitativ hochwertiger Schliff mit und ohne Drucklamellenband**
- **Kalibrierschliff (ohne Drucklamellenband)**
- **Lackschliff bis zu sehr feinen Körnungen (mit Drucklamellenband)**

Bereich sinnvoller Körnungen:

- Kalibrierschliff P80 – 120
- Feinschliff P120 – 320
- Lackschliff P320 – 1200

„Setzt Maßstäbe in Anwendungsvielfalt und Oberflächenqualität beim Breitbandschliff...“

Paul Matthies, Area Product Management Surface Processing, HOMAG



Standard

Kontaktwalze mit manuellem Korngrössenausgleich

- Immer das richtige Endmaß durch Ausgleich der Dickenunterschiede zwischen unterschiedlichen Korngrößen.



Standard

18.5 kW Antriebsleistung

- Bestimmt die maximale Spanabnahme, zusammen mit Materialhärte, Schleifmittel und Vorschubgeschwindigkeit

Frequenzgeregelter Motoren

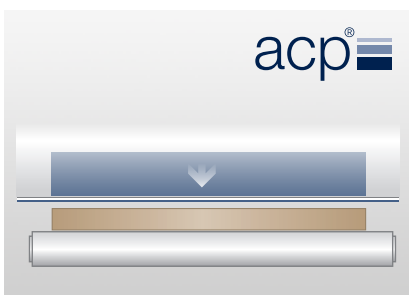
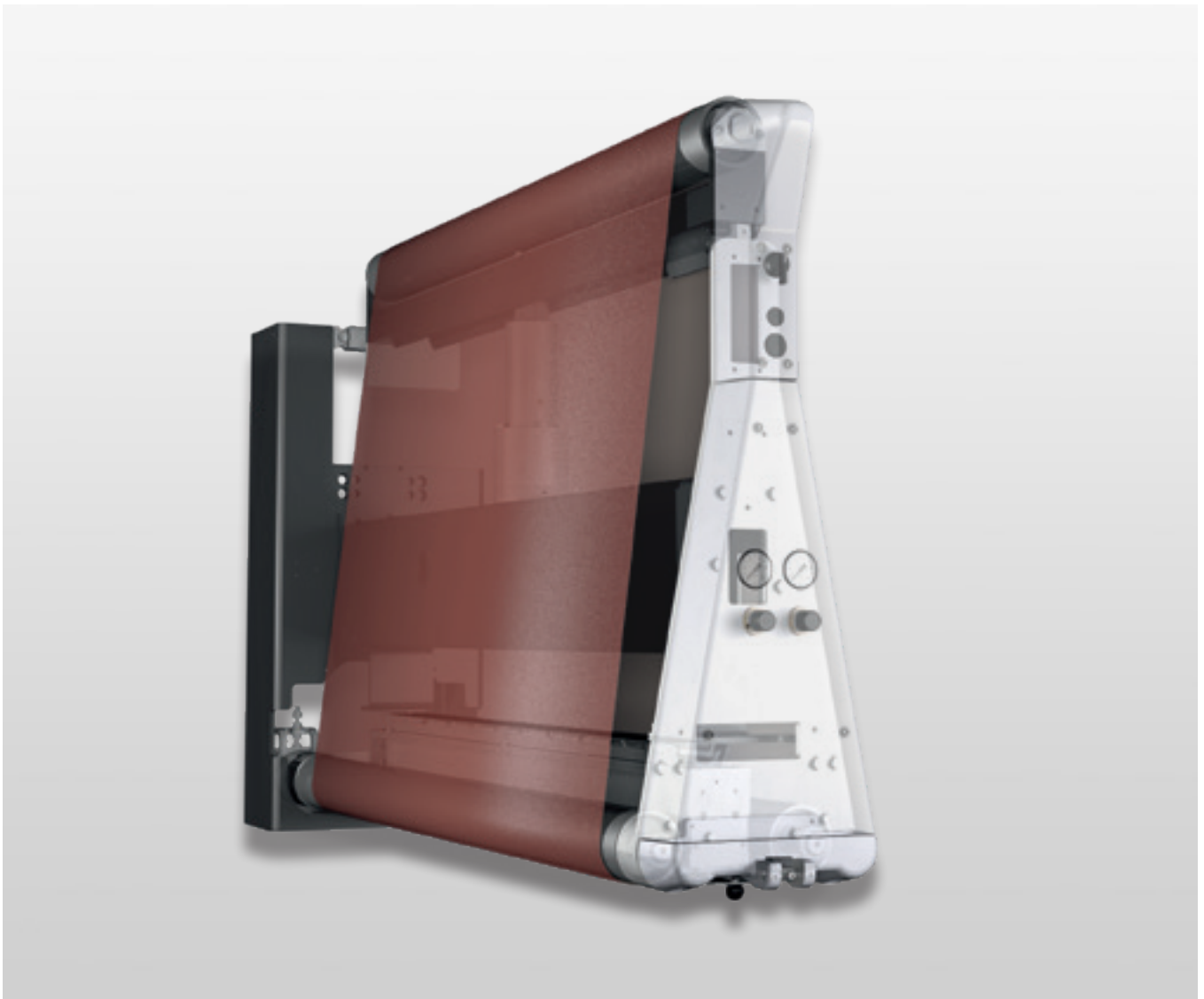
- bringen verbesserte Oberflächenqualität und Vielseitigkeit
- Voraussetzung für den Lackzwischen Schliff



Optional

Schleifband Abblasvorrichtung

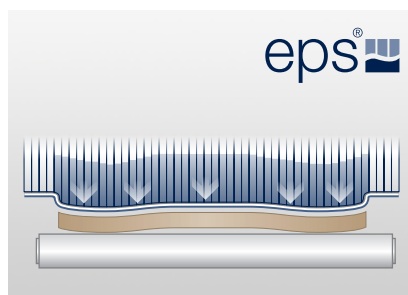
- Erhöhte Oberflächenqualität und längere Schleifbandstandzeiten. Voraussetzung für den Lackzwischen Schliff.



Standard

Pneumatisch abgestützter Druckbalken System acp®

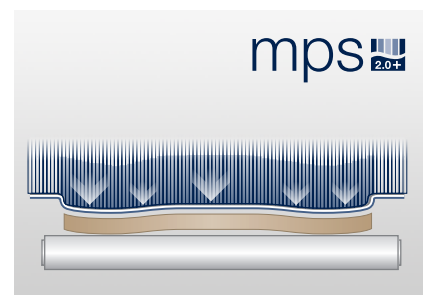
- Werkstückerkennung nicht segmentiert
- Schleifbandset Performance



Advanced

Segmentiertes pneumatisches Druckbalken System eps®

- Segmentierte Werkstückerkennung
- Schleifbandset Performance



Advanced Plus

Das Magnet-Druckbalkensystem mps

- Segmentierte Werkstückerkennung
- Schleifbandabblasvorrichtung im Gegenlauf

E-Aggregat | Optimaler Zwischenschliff

Feinschliff bei höchster Anwendersicherheit

- Durch den Einsatz des Druckbalkens werden Maßtoleranzen bis zu 2 mm ausgeglichen
- Anpassung an unterschiedlichste Materialien durch stufenlose Schnittgeschwindigkeit (optional)

Anwendungen:

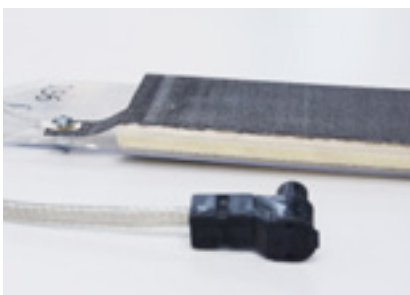
- Furnierschliff
- Feinschliff von Holz und Holzwerkstoffen
- Lackschliff (teilweise optional)

Bereich sinnvoller Körnungen:

- Feinschliff P120 – 320
- Lackschliff P240 – 400

**„Das Aggregat für den intensiven aber dennoch anpassungs-
fähigen Schliff.“**

Matthias Picker, Product Manager Surface Processing, HOMAG



**Optional
Schleifeinsätze in unterschiedlicher
Härte**

- Hart für mehr Oberflächenebenheit
- Weich für mehr Anpassungsfähigkeit



**Optional
Schleifband Abblasvorrichtung**

- Erhöhte Oberflächenqualität und längere Schleifbandstandzeiten. Voraussetzung für den Lackzwischen Schliff.



**Optional
Schnittrichtung**

- Schnittrichtung wahlweise gegen oder mit der Vorschubrichtung. Verschiedene Schnittrichtungen sorgen für maximale Faserreduktion. Besonders wichtig in Kombination mit Wasser basierten Lacksystemen.

H-Aggregat | Feinstschliff in Perfektion

Sie legen Wert auf hochwertige Oberflächen? Dann sind Sie hier richtig. Dieses Aggregat ist für Furnier-, Lack- und Füllerschleif bestens geeignet.

- Durch den Einsatz des Druckbalkens werden Maßtoleranzen bis zu 2 mm ausgeglichen
- Anpassung an unterschiedlichste Materialien durch stufenlose Schnittgeschwindigkeit (Option)
- Kein Durchschleifen der Kanten durch präzise Konturerfassung des Werkstücks
- Besonders durch den Einsatz des Drucklamellenbandes wird eine homogene, ruhige Oberfläche erzeugt. Das verhindert störende Oszillationsspuren.

- Geringere Schleiftemperaturen erhöhen den Standzeit des Schleifwerkzeugs

Anwendungen:

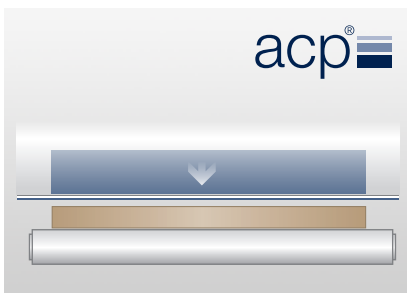
- Qualitativ hochwertiger Schliff verschiedenster Oberflächen
- Lack- und Füllerschleif bis zu sehr feinen Körnungen
- Massivholzschliff, besonders bei Rahmenteilen

Bereich sinnvoller Körnungen:

- Feinschliff P120 – 320
- Lackzwischen Schliff P320 – 1200

„Geht es um höchste Oberflächenqualität beim Breitbandschliff, dann ist das H-Aggregat der Spezialist...“

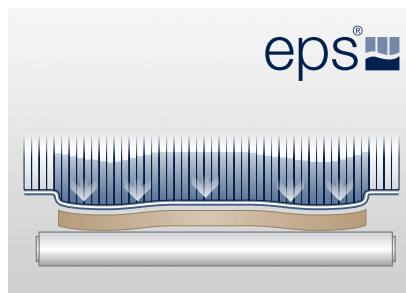
Johannes Sedlak, Central Sales Surface Processing, HOMAG



Standard

Pneumatisch abgestützter Druckbalken System acp®

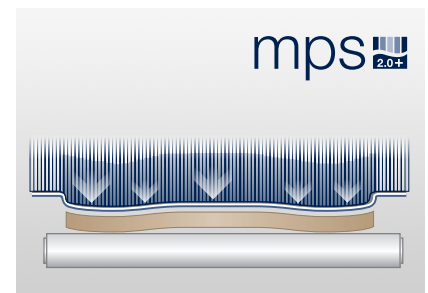
- Werkstückerkennung nicht segmentiert
- Schleifbandset Performance



Advanced

Segmentiertes pneumatisches Druckbalken System eps®

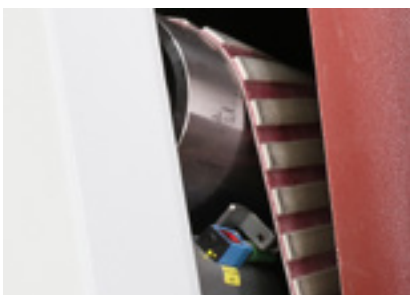
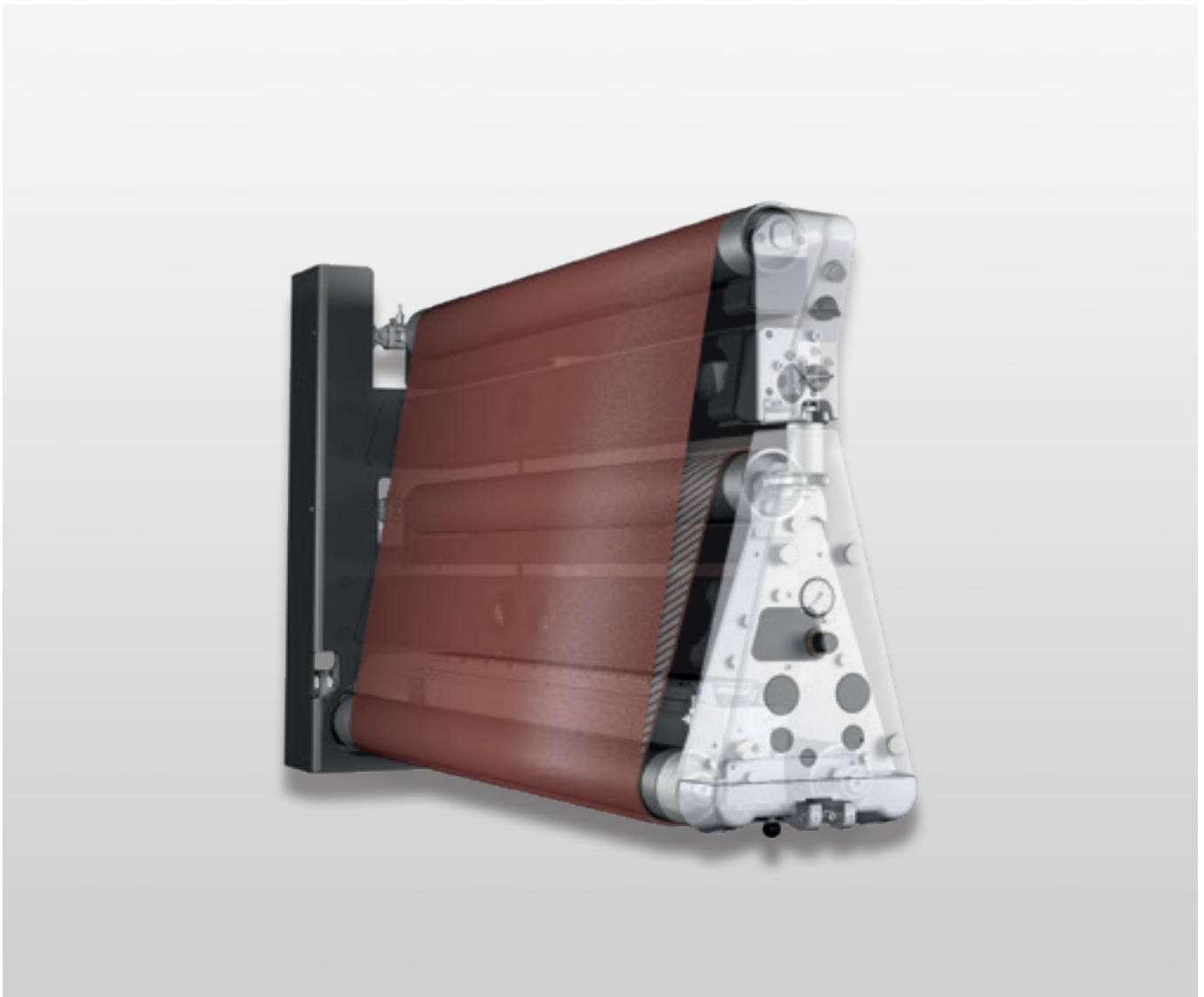
- Segmentierte Werkstückerkennung
- Schleifbandset Performance



Advanced Plus

Das Magnet-Druckbalkensystem mps

- Segmentierte Werkstückerkennung
- Schleifbandabblasvorrichtung im Gegenlauf



Standard
Drucklamellenband

- Besonders feiner Schliff



Optional
Motoren zwischen 15 kW und 22 kW

- Je nach Anwendung und maximaler Plattenbreite (im Dauerbetrieb)

Frequenzgeregelte Motoren

- bringen verbesserte Oberflächenqualität und Vielseitigkeit
- Voraussetzung für den Lackzwischen Schliff



Optional
Schnitttrichtung

- Schnitttrichtung wahlweise gegen oder mit der Vorschubrichtung. Verschiedene Schnitttrichtungen sorgen für maximale Faserreduktion. Besonders wichtig in Kombination mit Wasser basierten Lacksystemen.

Q-Aggregat | Effektiver Kreuzschliff und Hochglanz

Sie legen Wert auf hochwertige Oberflächen? Dann sind Sie hier richtig. Dieses Aggregat ist für Furnier-, Lack- und Füllerschleif bestens geeignet.

- Durch den Einsatz des Druckbalkens mit eps®- oder mps 2.0 plus System werden Maßtoleranzen bis zu 2 mm ausgeglichen
- Anpassung an unterschiedlichste Materialien durch stufenlose Schnittgeschwindigkeit (optional)
- Große Schleifbandlänge für längere Standzeiten

Anwendungen:

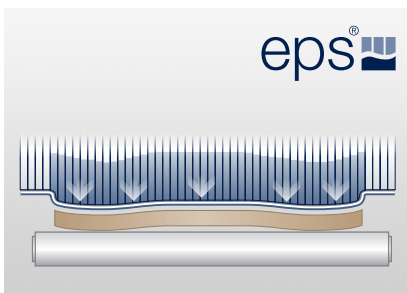
- Furnierschliff
- Feinschliff von Holz und Holzwerkstoffen
- Lack- und Füllerschleif

Bereich sinnvoller Körnungen:

- Hochglanzlackschliff bis Körnung P2500

„Ruhige, sehr hochwertige Flächen – dafür sorgt das Querband durch die 90° gedrehte Schnittrichtung. Mit Breitband Aggregat(en) die ultimative Kombination für den Feinschliff...“

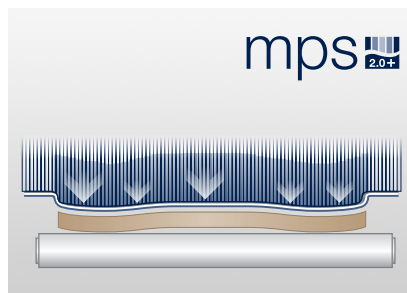
Johann Oestmann, Application Engineering Surface Processing, HOMAG



Advanced

Segmentiertes pneumatisches Druckbalken System eps®

- Segmentierte Werkstückerkennung
- Schleifbandset Performance



Advanced Plus

Das Magnet-Druckbalkensystem mps

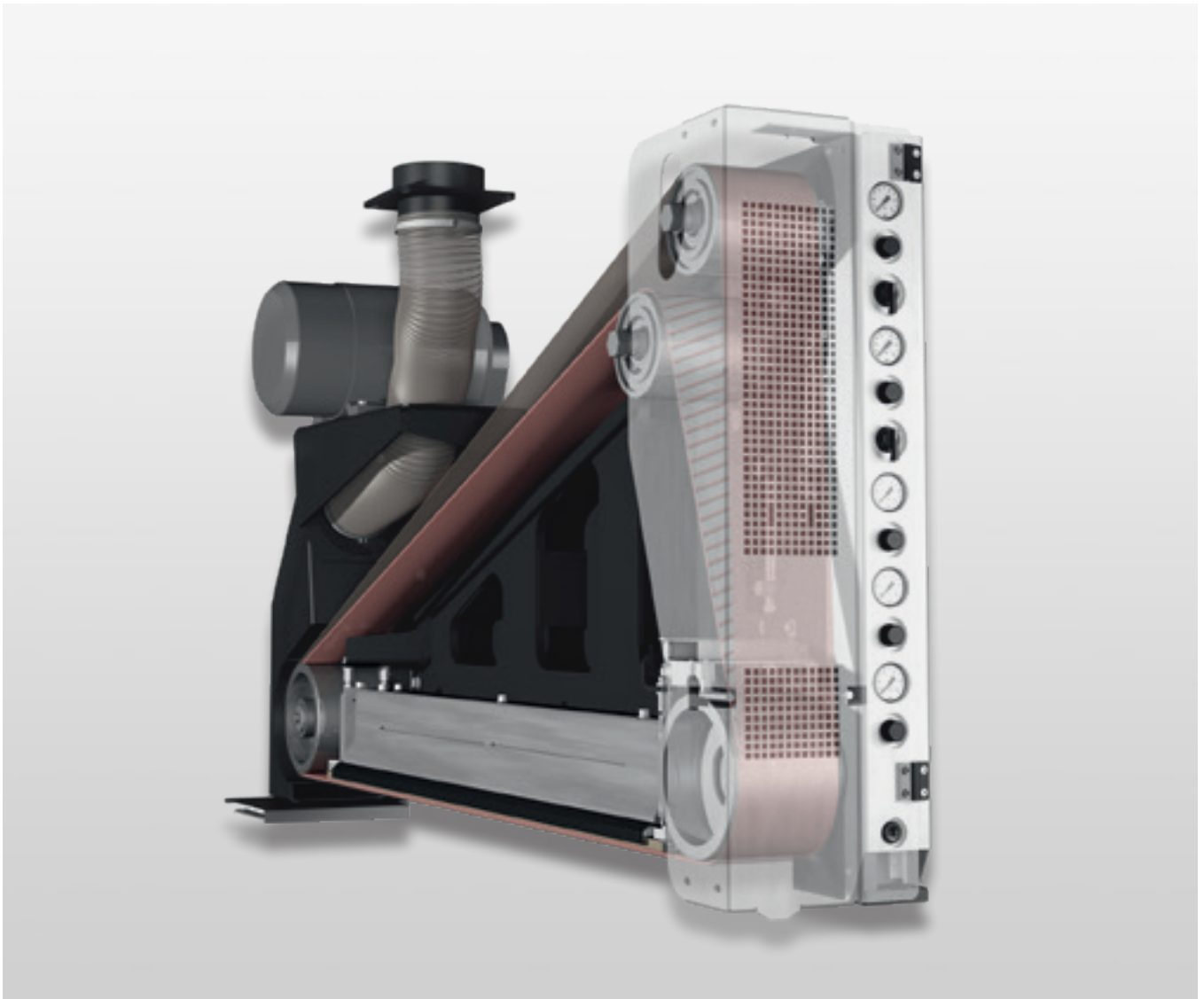
- Segmentierte Werkstückerkennung
- Schleifbandabblasvorrichtung im Gegenlauf



Standard

Schleifband Abblasvorrichtung

- Erhöhte Oberflächenqualität und längere Schleifbandstandzeiten.

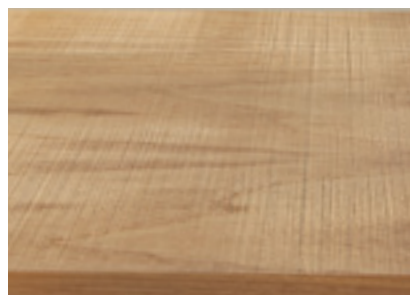


Optional
Motoren zwischen 13,5 kW und 22 kW
Antriebsleistung

- Je nach Anwendung und maximaler Plattenbreite (im Dauerbetrieb)

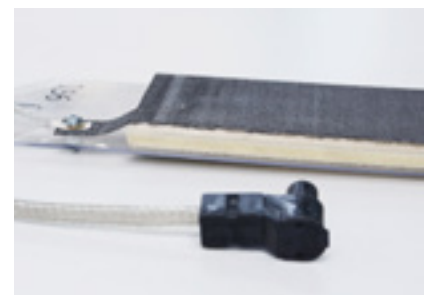
Frequenzgeregelter Motoren

- bringen verbesserte Oberflächenqualität und Vielseitigkeit
- Voraussetzung für den Lackzwischenchliff



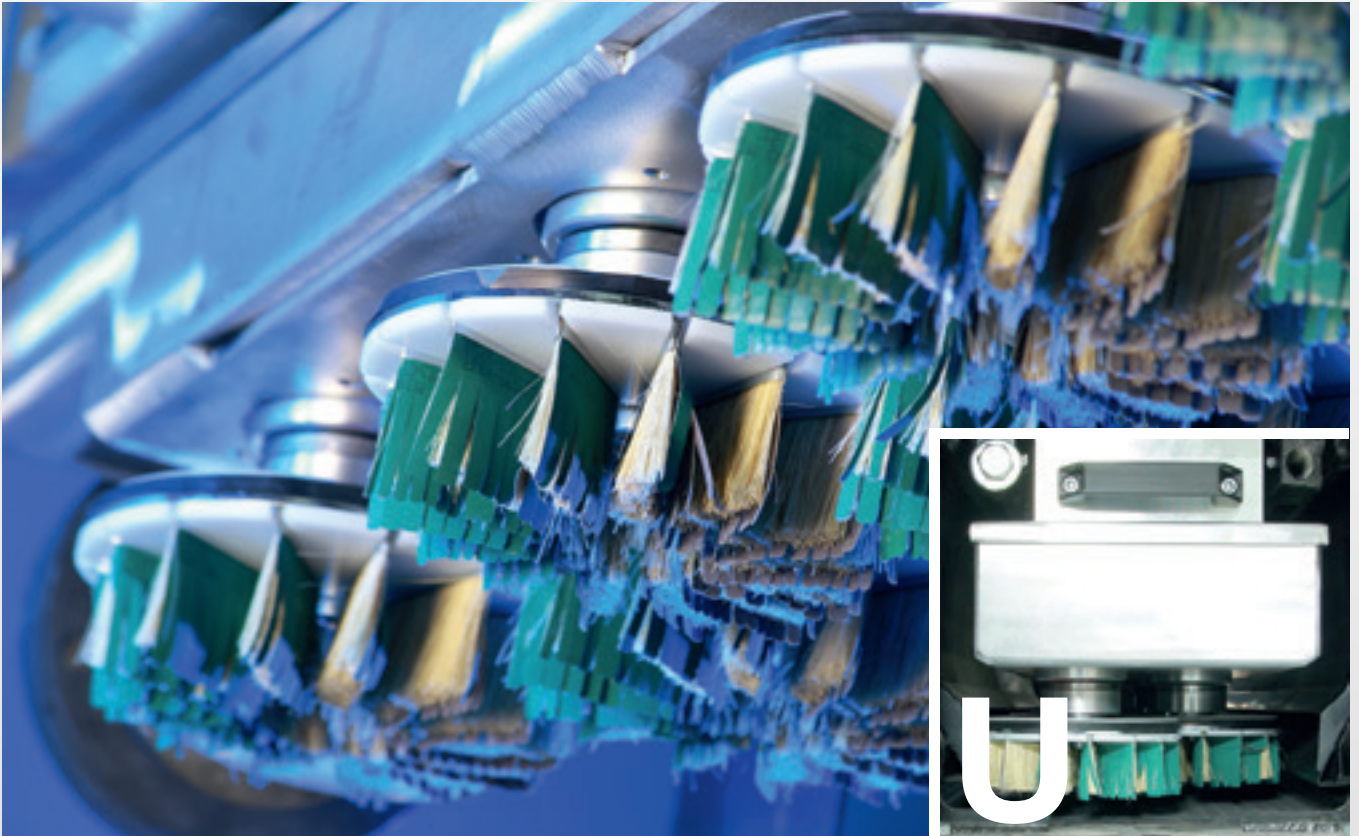
Optional
Vintage-Look

- Spezial Schleifeinsatz
- Programmerweiterung zum zufallsgesteuerten Einsetzen einzelner Segmente
- Einstell- und abspeicherbare Intensität
- Erzeugt einen sägerauen Look

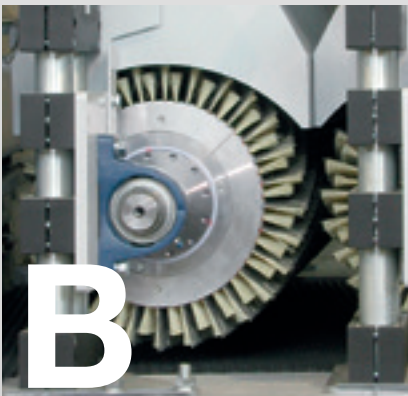


Optional
Schleifeinsätze in unterschiedlicher Härte

- Hart für mehr Oberflächenebenheit
- Weich für mehr Anpassungsfähigkeit



Spezialaggregate für das besondere Finish



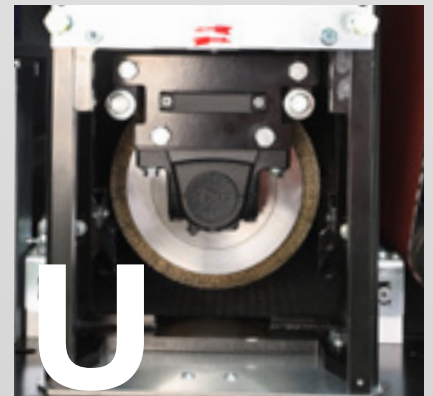
Rundbürsten-Aggregat | Finish in 3D

- Feinschliff von Holz und Holzwerkstoffen sowie von lackierten Oberflächen
- Verfeinern des Schliffbildes vorgeschalteter Prozesse
- Geeignet zum Bearbeiten dreidimensionaler Werkstückoberflächen



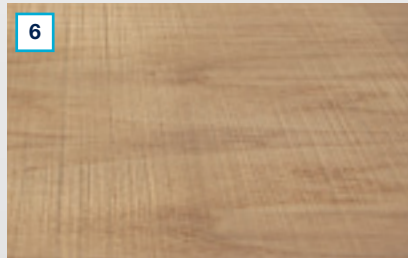
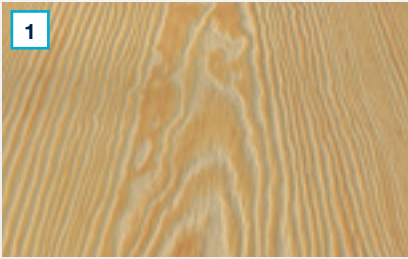
Messerwelle M | Maximale Abtragsleistung

- Messerwellenaggregat mit einer Spanabnahme bis zu 2,5 mm
- Vierseitige Wendemesser



U-Aggregat | variabel durch Kassettenschnellwechselsystem

- Stufenlose Drehzahlregelung und wechselnde Drehrichtung mit oder gegen die Vorschubrichtung
- Stufenlose Oszillation
- Einfacher Werkzeugwechsel durch Kassettenschnellwechselsystem zwischen verschiedenen Rund- und Tellerbürsten
- Programmgesteuerte Bedienung



Muster von strukturierten Flächen (1-4) und Vintage Look Optik (5-6)

Mit der pneumatisch zustellbaren Bürsteinheit mit 150 mm Durchmesser und einem festgelegten Besatz lassen sich die im Holz vorhandenen Strukturen betonen.

Mit dem U-Aggregat mit Schnellwechselfunktion können durch den Einsatz von Litzendrahtbürsten mit verschiedenen Drahtdurchmessern und Bürsten mit Schleifnylon unterschiedlichste Oberflächenstrukturen erzeugt werden. Alle Parameter für unterschiedliche Ergebnisse lassen sich in Schleifprogrammen ablegen und jederzeit wieder reproduzieren.

Zusammen mit einem Querband und dem Vintage Programm kann zusätzlich ein sägerauer Effekt auf Werkstücke geschliffen werden. Auch hier ist der Anteil an der Fläche und die Intensität im Schleifprogramm abspeicherbar.

DIE HIGHLIGHTS:

40 cm Durchmesser bei den Rundbürsten B

7 Strukturierbürsten-Besätze mit maximal 300 mm Durchmesser im Standard verfügbar

3 Minuten für einen Kassettenwechsel

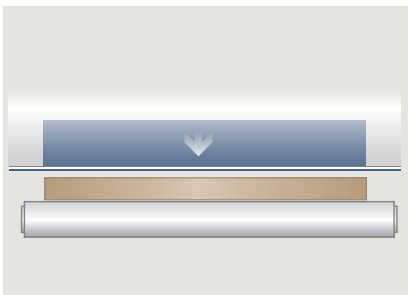
10 Teller in einer 1350 mm Tellerbürstenkassette

Alles im Griff mit dem Bedienkonzept der SANDTEQ W-300

Hier hat alles seine Ordnung. Von der Einstellung der Bandspannung, der automatischen Aggregatverriegelung bis hin zum Körnungsausgleich – alles ist klar gegliedert und logisch aufgebaut.







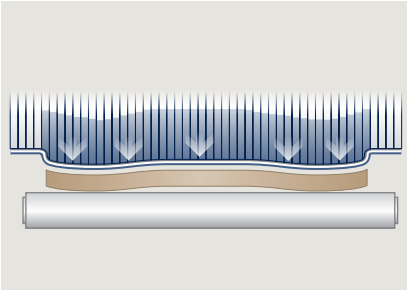
Der nicht segmentierte Druckbalken schleift ebene Werkstücke. Oft kommt er direkt nach Kalibrieraggregaten zum Einsatz.

acp[®] – der pneumatische Druckbalken

Effizienter und exakter schleifen – das gesteuerte pneumatische Druckbalkensystem acp[®] erkennt einlaufende Werkstücke und steuert so das genaue Ein- und Aussetzen des Schleifschuhs an Vorder- und Hinterkante.

Highlights:

- **Pneumatisches Druckbalkensystem für den richtigen Druck über die gesamte Arbeitsbreite**
- **Regelbarer Schleifdruck für gleichbleibende Oberflächenqualität**
- **Optimal für die Bearbeitung von Massivholz**



Druck- und Ausgleichsverhalten der einzelnen Segmente bei verzogenen Werkstücken oder Werkstücken mit Dickentoleranzen. Innerhalb des Toleranzbereichs von max. 2 mm wird stets der gleiche Anpressdruck auf die verschiedenen Werkstückpartien ausgeübt.

eps[®] – der elektro-pneumatische Druckbalken

Die Elektronik der Maschine sorgt hierbei für den optimalen Andruck des Schleifbandes auf alle Partien eines Werkstückes – dies garantiert ein perfektes Schleifergebnis. Das von HOMAG entwickelte eps[®]-System erfüllt diese Anforderungen in idealer Weise. So passen sich die einzelnen Segmente innerhalb des Toleranzbereichs von maximal 2 mm automatisch an Unebenheiten im Werkstück an und sorgen dafür, dass jede Stelle des Werkstücks stets den richtigen Schleifdruck erhält. Darüber hinaus werden Dickenunterschiede von Werkstück zu Werkstück sicher ausgeglichen. Das eps[®]-System arbeitet elektropneumatisch mit einer Segmentbreite von 25 mm.

Highlights:

- **Elektronisch gesteuertes, segmentiertes Druckbalkensystem für einen effizienten Andruck des Schleifbandes**
- **25 mm Segmentbreite für das perfekte Schleifergebnis in allen Bereichen des Werkstücks**
- **Automatische Anpassung der Segmente an die Werkstückoberfläche**
- **Bis zu 2 mm Toleranzausgleich**

eps[®]



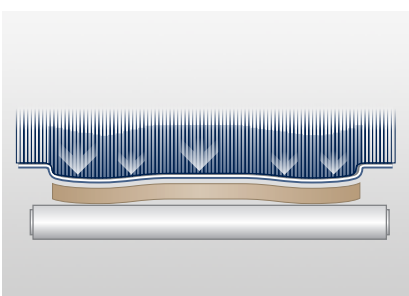
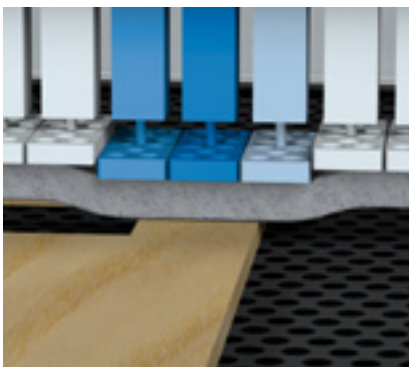
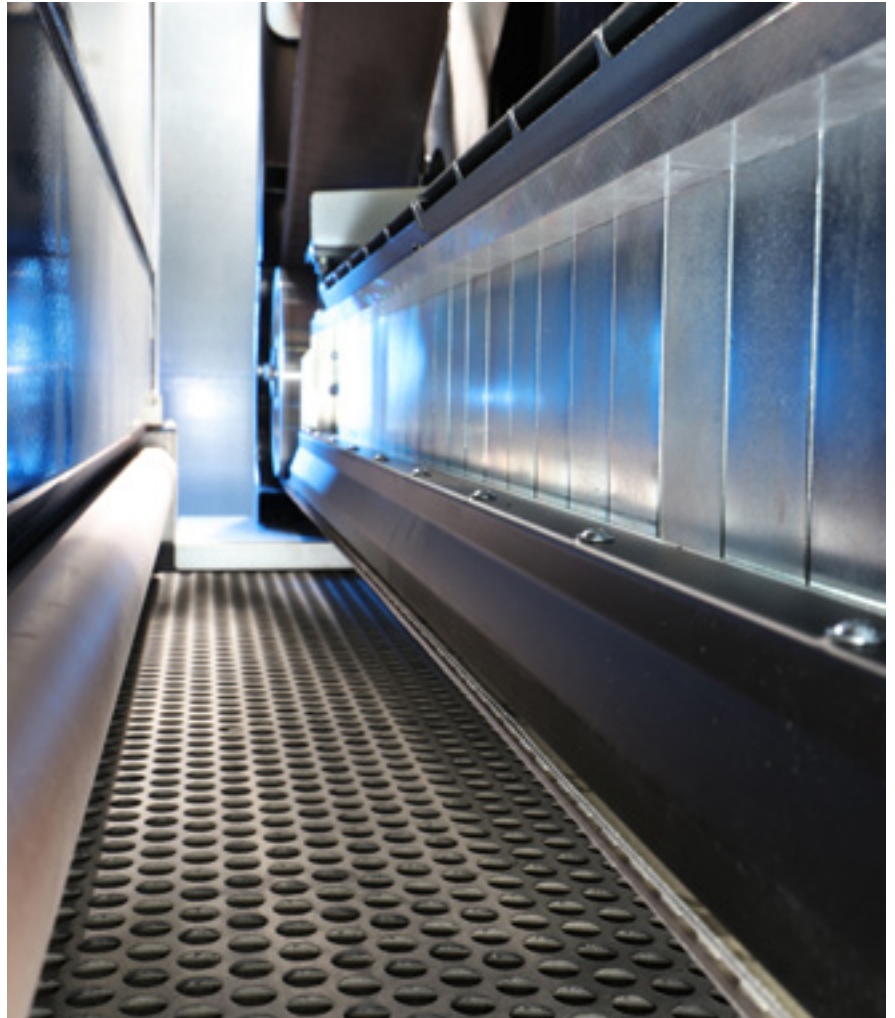
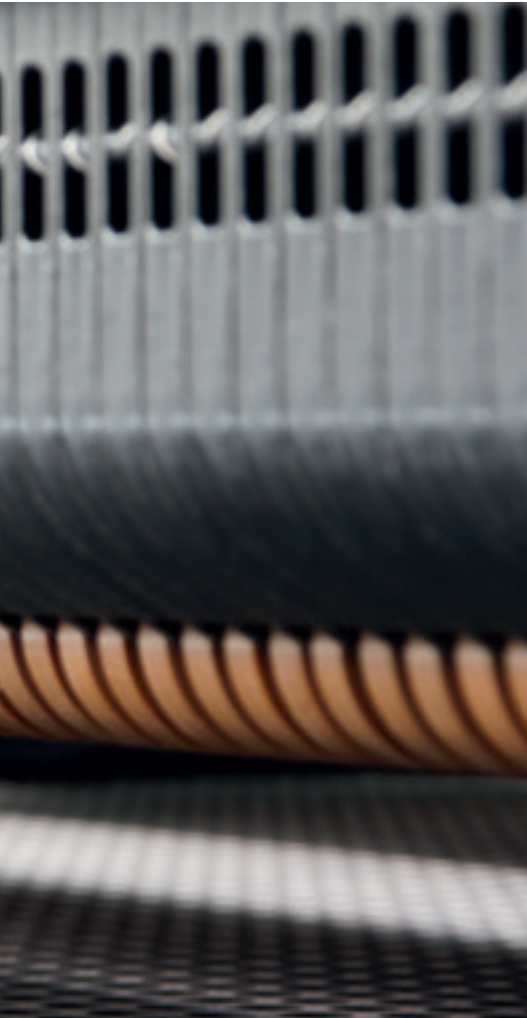


Feine Werkstückerkennung mit System 12,5

Ein perfektes Team: mps 2.0 plus – das Magnet-Druckbalkensystem

Neben den Akteuren für den passenden Schleifdruck spielt die Werkstückerkennung eine wesentliche Rolle. Hier gilt: Je genauer die Werkstückgeometrie erfasst wird desto besser. Bei unserem mps 2.0 plus System setzen wir

daher eine Erkennung mit System 12,5 ein! Die sehr feine Werkstückerkennung, gepaart mit unserem schnellen und reibungsfreien Magnet-Druckbalkensystem bringt Ihnen Sicherheit im Schleifprozess.



Vorteile:

- Werkstückerkennung mit System 12,5
- Hochpräzises Einstuern der Aktoren (Schleifsegmente), wiederholgenau an Vorder- und Hinterkanten und mit proportionalem Kraftverlauf an den Längskanten: verhindert Kantenabfall im Randbereich
- Keine Reibungsverluste der Aktoren (Schleifsegmente), präzise Passführungen ermöglichen sehr schnelles und verschleißfreies Arbeiten der Aktoren
- Einzel-Programmierung für anspruchsvollste Schleifaufgaben
- mps 2.0 plus – magnetic pad system plus für perfekte Anpassung der Schleifkraft besonders an sehr anspruchsvolle Werkstückkonturen

All inclusive

Bei der SANDTEQ W-300 sind Sie von Anfang an TOP ausgestattet. Bereits im Standard sind elementare Technologien enthalten, die nachhaltig höchste Bearbeitungsqualität gewährleisten.



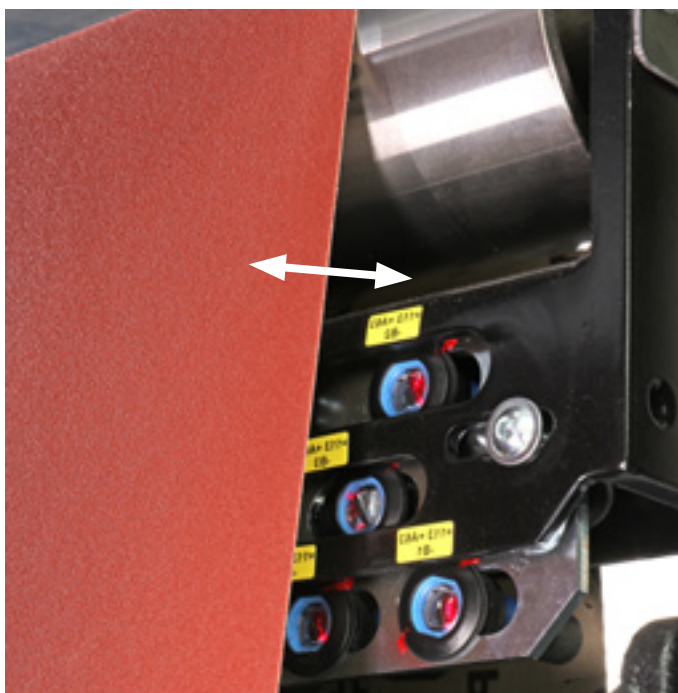
Werkstückdickeneinstellung

- Werkstückdickeneinstellung (3-160 mm) und konstante Arbeitshöhe (900 mm) durch Verstellung des Maschinenoberteils



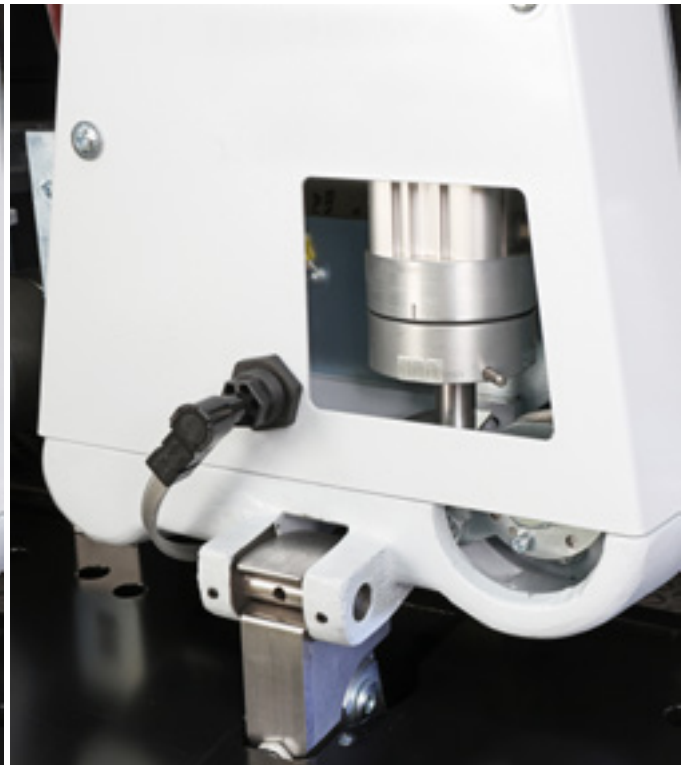
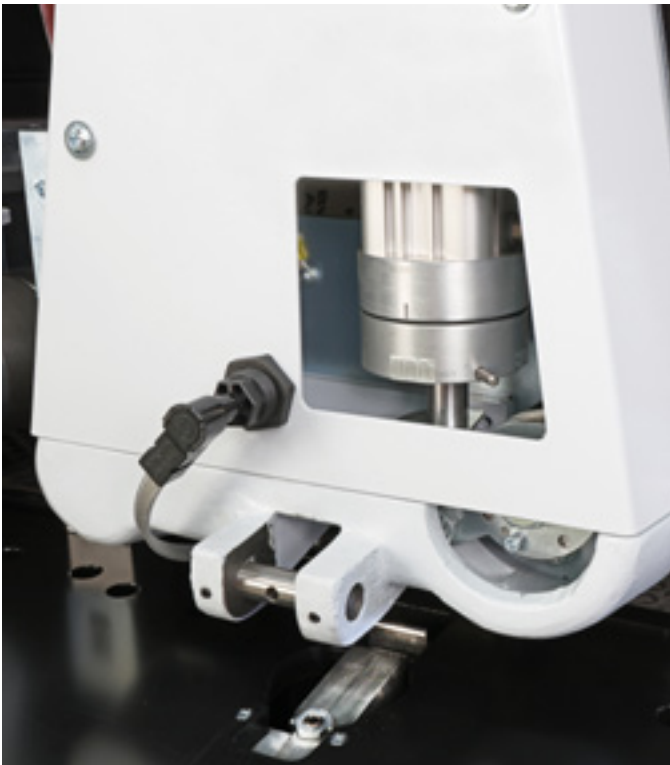
ECO mode

- Automatisierter Maschinenstopp mit Vorwarnfunktion zur Energieeinsparung bei unnötigem Leerlauf der Maschine
- Bei frequenzgeregelten Antrieben wird die Leerlaufstromaufnahme um 50% gesenkt – im Standard



Berührungslose Schleifbandoszillation

- Der Schleifbandlauf wird mittels groß dimensionierter Lichttaster gesteuert
- Dadurch wird eine äußerst ruhige Oszillation erreicht



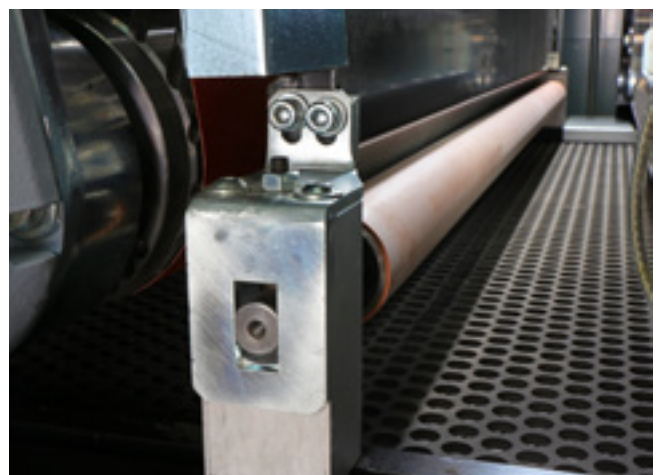
Automatische Aggregatverriegelung

- Aktivierung beim Schließen der Tür zum automatischen Ver- und Entriegeln des Aggregates
- Durch das automatische Entriegeln sind schnellere Bandwechsel möglich



Stufenlose Regelung der Vorschubgeschwindigkeit (SANDTEQ W-700)

- Transporteinheit in verlängerter Ausführung zum leichteren Einbinden in Verkettungen (hochwertiges Transportband, große, durchzugsstarke und gummierte Antriebstrommel)



Stabile Führung durch gummierte Andrückrollen

- Federnd gelagerte Andruckrollen mit stabiler Führung
- Gummierte Andruckrollen
- Andruckelemente in Minimalabstand zur Eingriffszone

All inclusive



Geschützte Schleifungenablagen in der Maschine

- Sicheres Aufbewahren der Schleifeinsätze für unterschiedliche Anwendungen
- Schnell im Zugriff direkt an der Maschine



Separate Antriebsmotoren für jedes Aggregat

- Für optimale Antriebsleistung



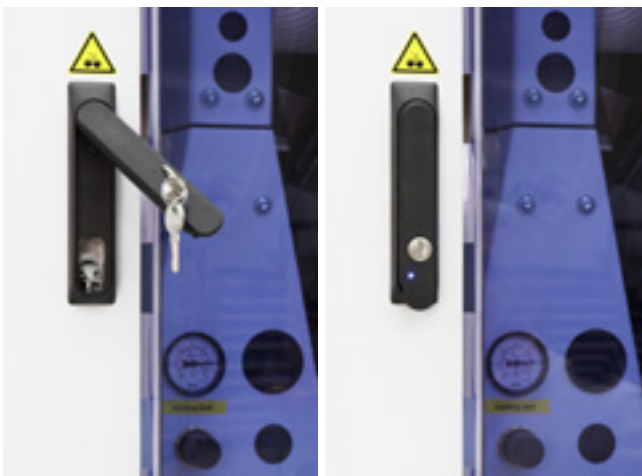
Erdung am Schleifeinsatz

- Erdung des gesamten Schleifeinsatzes zur Vermeidung elektrostatischer Aufladung von Werkstück und Schleifband



Bedienzentrale powerTouch

- Intuitive Touch-Bedienung der Maschine
- Full-HD Multitouch-Display im Breitbildformat 16:9,
- Front USB-Schnittstelle und Ethernetanschluss 10/100 Mbit



Abschließbarer Griff / Maschinensichtfenster

- Sicherheitsgriff für den sicheren Betrieb der Maschine
- Große Sichtfenster ermöglichen die einfache Kontrolle des Schleifprozesses

Serienmäßige Highlights sind u.a.:

- Konstante Arbeitshöhe
- Frequenzgesteuerter, stufenloser Vorschub
- Wartungsfreie elektronische Bremsenrichtung
- Vorbereitete Plätze zum Nachrüsten von verschiedenen Bürst- und Reinigungsaggregaten

Optionen, die sich lohnen!

Darf es etwas mehr sein? Mit unseren Optionen haben Sie alle Möglichkeiten, Ihre Breitbandschleifmaschine den Anforderungen Ihrer Produktion anzupassen.



Strukturierbürsten

- Bürstaggregat bestückt mit Anderlon- oder Litzendrahtbürsten
- Durchmesser 150 mm oder 300 mm
- Verschiedene Antriebsmotorleistungen verfügbar 3 kW | 5,5 kW | 15 kW



Service-Wagen für U-Aggregate

- Zum leichteren Wechseln der Bürstaggregate auf Wechselrahmen
- Es werden 2 Wagen empfohlen: einen, um die Bürste aus der Maschine zu holen und einen zweiten, um die Ersatzbürste sicher zu lagern und vor Beschädigung zu schützen



Klimagerät

- Klimagerät für den Schaltschrank, empfohlen für Regionen mit hohen Außentemperaturen



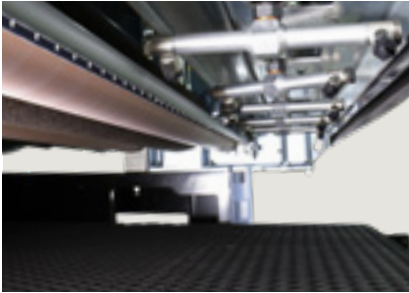
Stufenlose Regelung der Schnittgeschwindigkeit

- Drehzahlregelung über Frequenzumrichter
- Kraftübertragung über Poly-V-Riemen



Transportsicherheit durch Saugspannvorrichtung

- Hochleistungsvakuumgebläse mit Regelklappe im Maschinenständer
- Werkstückabhängig regelbare Leistung in Abhängigkeit von der belegten Fläche sorgt immer für den richtigen Halt, ohne dass der Bediener eingreifen muss
- Vakuum-Konzentration auf den halben Vorschubtisch hält auch kleine Werkstücke



Werkstückreinigungs-Rotoren

- Werkstückreinigung mittels rotierenden Abblasdüsen
- besonders effektiv in Kombination mit einer Ionisierereinrichtung zum Reduzieren der statischen Aufladung des Werkstücks



Werkstückdickenmessung ME 200

- Einrichtung zur automatischen Messung der Werkstückdicke
- Selbstständige Einstellung der Maschine auf die benötigte Dicke



Ausziehbare Werkstückauflage

- Platzsparende Lösung zum Auflegen langer Werkstücke



Angetriebene Finishbürste

- Ermöglicht direkt nach der Bearbeitung gereinigte Werkstücke für die Weiterverarbeitung



Schleifbandausblasvorrichtung

- Programmgesteuerte, 5-stufige Bandausblasvorrichtung
- Optimale anwendungsbezogene Reinigungsleistung verringert den Druckluftverbrauch um bis zu 40 %
- Durch intelligente Abstrahlvorrichtung und Absaugöffnungen können zusätzlich bis zu 35 % Absaugvolumen gespart werden



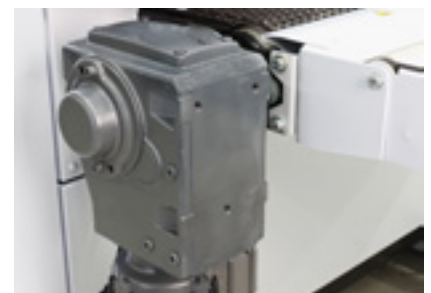
Abklappbarer Tisch

- Stabiler abklappbarer Tisch – eine sinnvolle Ergänzung bei geringem Platzbedarf



Dickenmessgerät mit Funkübertragung ME 5000

- Innovation aus dem Hause HOMAG
- Kabellose Übermittlung der Werkstückdicke an die Maschine
- Verschiedene Messmodi



Extra starker HD-Vorschub für die SANDTEQ W-700

- Grösser dimensionierte Antriebsstrommel
- Doppelseitige Vorschubgurtsteuerung
- Verlängerte Ausführung



powerTouch der nächsten Generation: **powerTouch2**

Schneller, komfortabler, übersichtlicher: Nutzen Sie die Vorteile unserer weiterentwickelten Touch-Bedienoberfläche powerTouch. Wir haben unser einheitliches Bedienkonzept weiter optimiert und den Anforderungen unserer Kunden angepasst. Steuern Sie Ihre HOMAG Maschinen jetzt noch schneller und intuitiver. Das neue, moderne Design ist klar

und übersichtlich. Die innovative Touch-Bedienung ist so konzipiert, dass Sie ganz einfach und komfortabel zum gewünschten Ergebnis gelangen.

Unsere erfolgreiche powerTouch Philosophie – **einfach, einheitlich, ergonomisch, evolutionär** – konsequent weiterentwickelt.

DIE HIGHLIGHTS IM ÜBERBLICK:

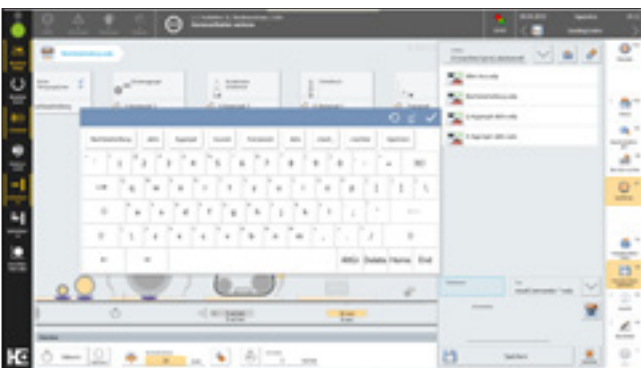
- Direkte und effiziente Bedienung, bis zu 30 % schneller
- Informativer und transparenter durch Zusatzinformationen und Live-Vorschaubilder statt Programm-Icons
- Neue Applikationen zur Bedienung und Steuerung von Maschinen und Anlagen (z.B. NcCenter in PC87-Steuerung bei CNC-Maschinen oder woodCommander 4 bei Durchlauf-Maschinen).
- Frisches, ansprechendes Design, angelehnt an das neue HOMAG Maschinendesign





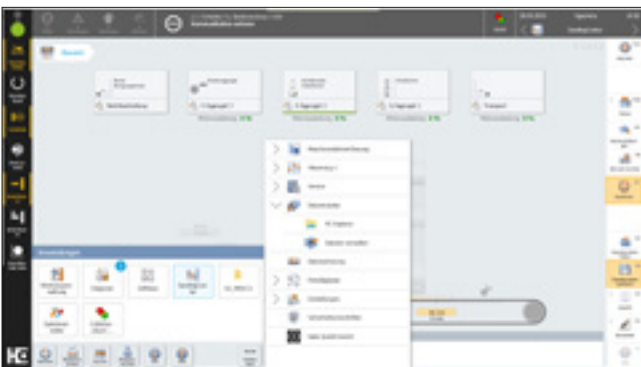
Noch übersichtlicher

Wir haben die powerTouch2 Bildfläche noch klarer strukturiert. Sie sehen nur die für Sie relevanten Informationen. Alles Wesentliche auf einen Blick – und trotzdem entgeht Ihnen kein Detail. Und das alles in einem frischen, ansprechenden Design.



Noch schneller

Mit der neuen powerTouch Generation nehmen Sie noch schneller Eingaben an Ihrer Maschine vor. Im Vergleich zur bisherigen Version sparen Sie bis zu 30 % Zeit ein. Möglich machen dies neue Features wie eine automatische Wort-Vervollständigung, eine Popup-Tastatur, die durchgehend geöffnet bleiben kann, und Windows-ähnliche Funktionen wie das Auswählen gängiger Aktionen direkt über den Start-Button.



Noch komfortabler

Auch den Ampel-Dialog und das Startmenü haben wir nochmals verbessert. Durch längeres Drücken der Programm-Icons werden mögliche Aktionen nicht nur angezeigt, sondern können direkt aufgerufen und aktiviert werden. Die Bedienung ist somit unmittelbar und Sie verlieren keine Zeit durch das Öffnen von Anwendungen. Zudem können für die Applikationen auch Vorschaubilder und Zusatzinformationen statt einfacher Programm-Icons angezeigt werden. Dies führt ebenfalls zu mehr Transparenz und vermeidet unnötige Navigation in Applikationen hinein.



Noch intuitiver

Die Maschinenbedienung ist kinderleicht. Viele Funktionen ähneln denen eines Smartphones bzw. eines Tablets und sind dadurch bereits vertraut. Selbst Einsteiger finden sich auf Anhieb zurecht und können die Maschine innerhalb kurzer Zeit bequem steuern.

Easy to get. And easy to use.

tapio ist das offene Ökosystem der Holzbranche

Das bedeutet, dass alle mitmachen können, die in der Holzbranche tätig sind.
Denn zusammen mit unseren Business Partnern entwickeln wir digitale Lösungen für alle.



Ganz einfach mal machen:

MachineBoard ist ab sofort für HOMAG Maschinen kostenlos verfügbar! Zur Nutzung ist nur eine Registrierung bei tapio und ein „Connecten“ der Maschine erforderlich – Ganz einfach auf www.tapio.one.

Apps, die das Arbeiten leichter machen.

tapio

Partner

DataSave

- Schützt Knowhow zu Maschine und Konfiguration
- Schnellerer Service bei Maschinenausfällen
- Spart Zeit bei der Wiederaufnahme der Produktion
- Spart Wartungskosten
- Automatische Backups mehrerer Maschinen

ServiceBoard

- Servicefälle schnell und einfach erstellen und an den richtigen Servicepartner senden
- Live-Videodiagnose um Servicefälle mit Bildunterstützung zu lösen
- Reduktion von Sprach- und Entfernungshürden durch Video
- Funktioniert auch ohne Maschinenanbindung an tapio (somit ideal für ältere Maschinen)

MachineBoard

- Push-Benachrichtigungen
- Maschinendaten und -zustand in Echtzeit von überall einsehbar
- Listen von Fehlern, Warnungen, Wartungen und Aktionen
- Anzeige der verbleibenden Zeit bis zum nächsten Eingriff des Maschinenbedieners



Kostenlose Demo ohne Registrierung bei allen tapio apps. Einfach downloaden und testen.

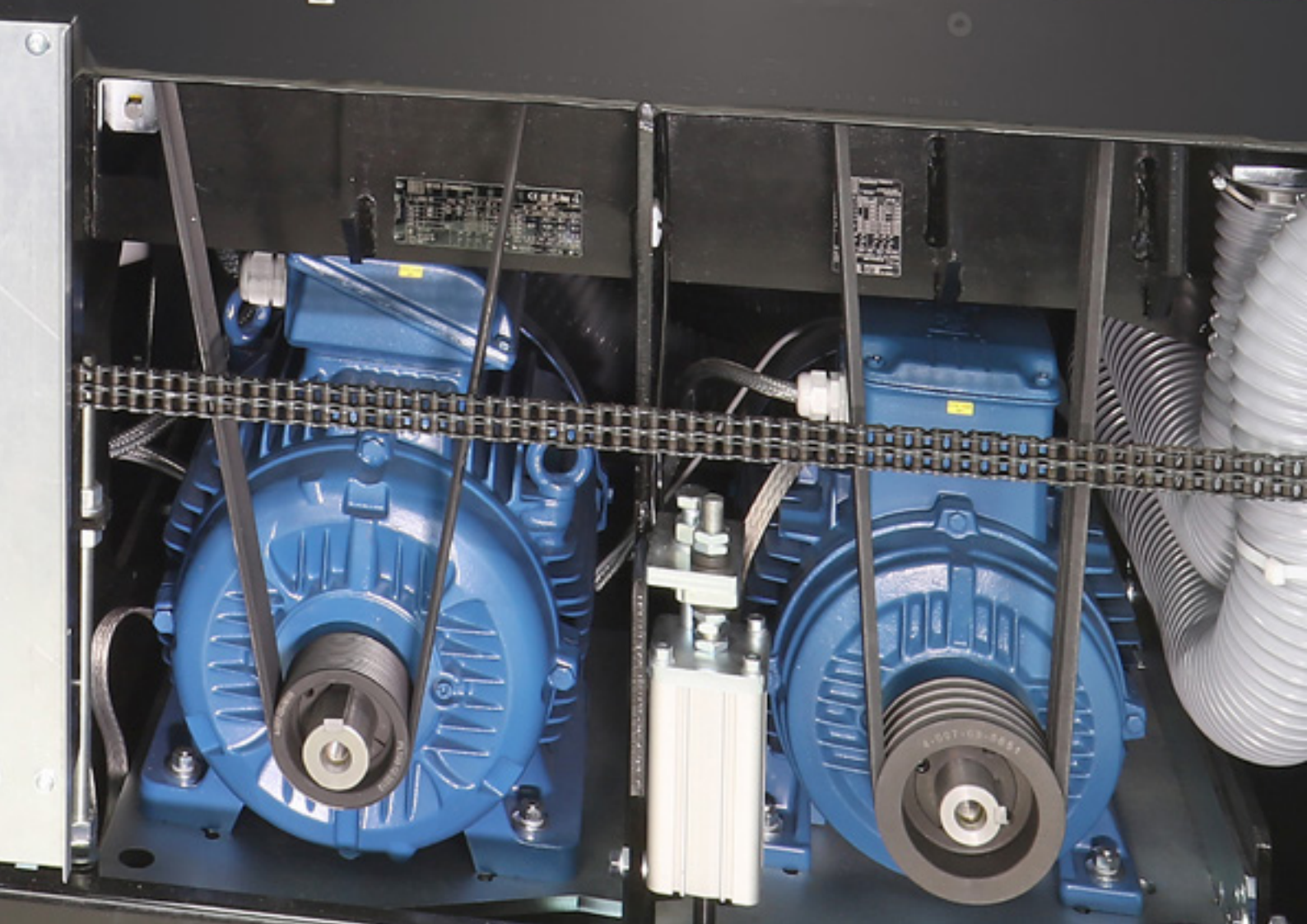
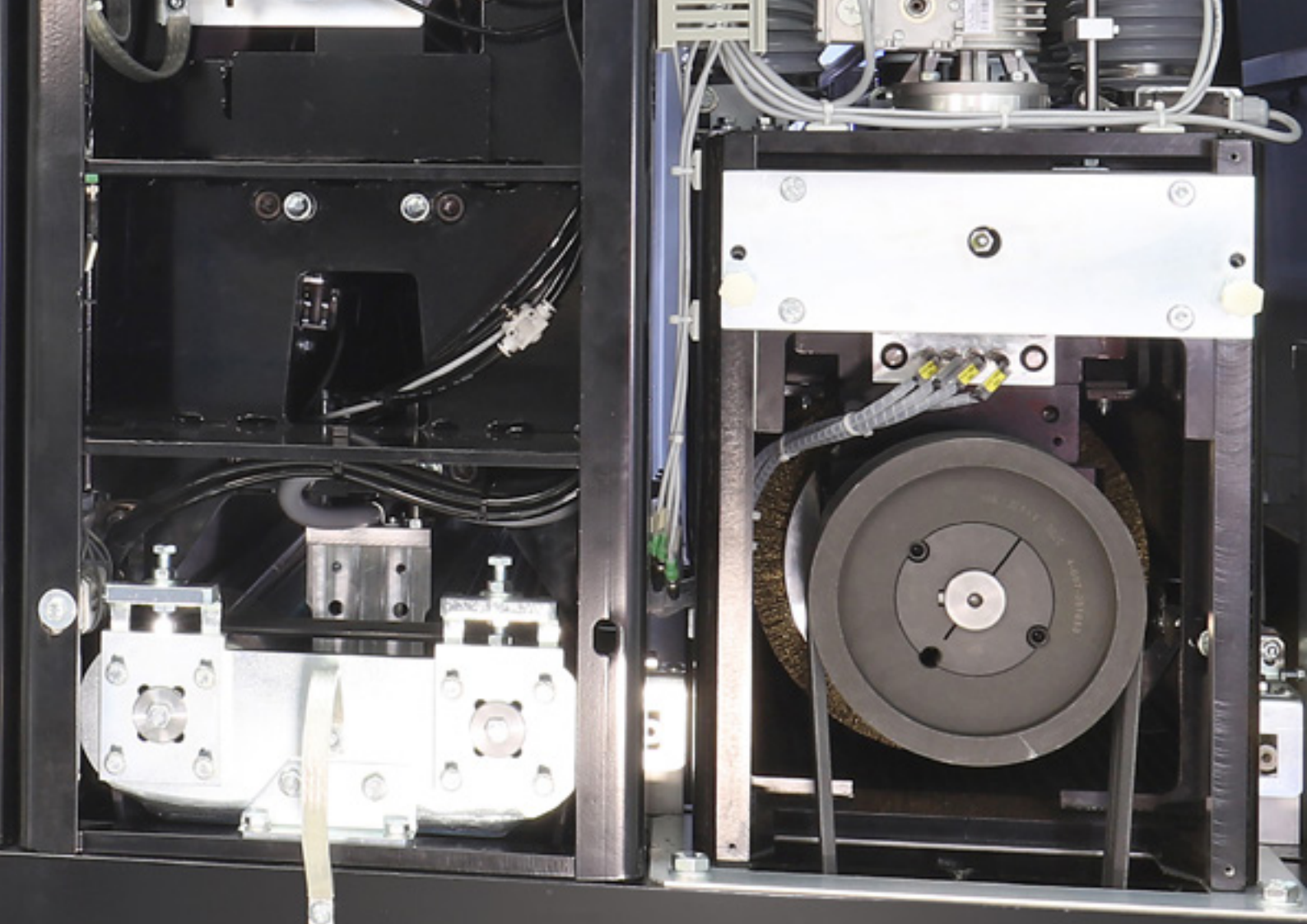
Verfügbar aktuell in der EU und der Schweiz.

(Aufgrund der Schnelllebigkeit der IT-Landschaft gewährleisten wir für 5 Jahre die Kompatibilität zur tapio Plattform)



Die Antriebsseite der SANDTEQ W-300

Der stabile Maschinenrahmen ist mit viel Erfahrung und Branchen-Know-how aufgebaut. Dieser sorgt für eine extreme Laufruhe und Verwindungssteifigkeit. In dieser Klasse ganz klar die Benchmark.



Technische Daten:

Diese Baureihen decken ein breites Spektrum an Anwendungen ab. Die SANDTEQ W-300 mit 1–4 Aggregaten und 1350 mm Arbeitsbreite ist für alle Arten von Anwendungen konfigurierbar. Die Baureihe SANDTEQ W-700 bietet noch einem Aggregat mehr Platz und ist bis zu einer Arbeitsbreite von 1650 mm verfügbar. In dieser Baureihe sind durch groß dimensionierte Aggregate und Vorschubeinheiten größere Leistungen und Vorschubgeschwindigkeiten verfügbar.



SANDTEQ W-300 W-700						
Modelle	315	715	716	325	725	726
Anzahl Aggregate	1			2		
Werkstückdicken in mm	3 – 160			3 – 160		
Arbeitsbreite mm	1.350		1.650	1.350		1.650
maximale Vorschubgeschwindigkeit m/min.	25	35	35	25	35	35
maximale Antriebsleistung kW	30	45	45	30	45	45
Länge mm	1.665	2.095	2.095	2.100	2.545	2.545
Breite mm	2.050	2.050	2.350	2.050	2.050	2.350
Höhe mm	2.255 – 2.415			2.255 – 2.415		
Gewicht ca. kg	3.000	3.800	4.000	4.000	5.500	6.000



335	735	736	345	745	746	755	756
3			4			5	
3 – 160			3 – 160			3 – 160	
1.350		1.650	1.350		1.650	1.350	1.650
25	35	35	25	35	35	35	35
30	45	45	30	45	45	45	45
2.566	2.995	2.995	3.015	3.445	3.445	3.895	3.895
2.050	2.050	2.350	2.050	2.050	2.350	2.050	2.350
2.255 – 2.415			2.255 – 2.415			2.255 – 2.415	
5.500	6.500	7.200	6.500	8.000	8.800	11.500	12.500

HC LIFE CYCLE SERVICES

Optimaler Service und individuelle Beratung sind beim Kauf unserer Maschinen inbegriffen. Wir unterstützen Sie mit Service-Innovationen und Produkten, die auf Ihre Anforderungen optimal zugeschnitten sind. Mit kurzen

Reaktionszeiten und schnellen Kundenlösungen sichern wir Ihnen eine hohe Verfügbarkeit und eine wirtschaftliche Produktion – über den gesamten Lebenszyklus Ihrer Maschine hinweg.



TELESERVICE

- Hotline-Support durch geschulte Experten im TeleService bezüglich Steuerung, Mechanik und Verfahrenstechnik. Dadurch über 90% weniger Vor-Ort-Service-Einsätze und somit eine schnellere Lösung für Sie!
- Die ServiceBoard App hilft schnell, einfach und konkret Aufgaben zu lösen. Dies ermöglicht die mobile Live-Videodiagnose, das automatische Versenden von Serviceanfragen oder der Online-Ersatzteilkatalog eParts.



SPARE PARTS SERVICE

- Hohe Teileverfügbarkeit und schnelle Lieferung.
- Sicherung der Qualität durch vordefinierte Ersatz- und Verschleißteil-Kits, bestehend aus Originalersatzteilen.
- 24h Ersatzteile online identifizieren und anfragen unter www.eParts.de oder im neuen HOMAG Webshop eCommerce noch schneller und bequem bestellen.



MODERNISIERUNG

- Halten Sie Ihren Maschinenpark aktuell und steigern Sie Ihre Produktivität sowie Produktqualität. Damit werden Sie schon heute den Produkthanforderungen von morgen gerecht!
- Wir unterstützen Sie mit Upgrades, Modernisierungen sowie individueller Beratung und Entwicklung.



DIGITAL SERVICES

- ISN (intelliServiceNet) – Die neue TeleService-Lösung der Zukunft! Schnelle Wiederaufnahme der Produktion durch umfangreichen Zugriff des TeleService-Mitarbeiters auf relevante physikalische Daten.
- intelliAdvice App – bietet Ihnen Hilfe zur Selbsthilfe. Die Kombination aus unseren Erfahrungen und den vorhandenen Maschinendaten ergeben die präventiven Lösungsvorschläge der neuen App.



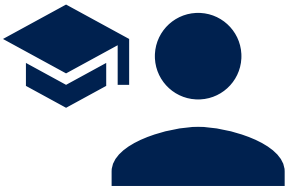
SOFTWARE

- Telefonische Unterstützung und Beratung durch Software-Support.
- Digitalisierung Ihrer Musterteile mittels 3D-Scannen spart Zeit und Geld im Vergleich zu Neuprogrammierung.
- Nachträgliche Vernetzung Ihres Maschinenparks mit intelligenten Softwarelösungen von Konstruktion bis Produktion.



FIELD SERVICE

- Steigerung der Maschinenverfügbarkeit und Erhöhung der Produktqualität durch zertifiziertes Service-Personal.
- Regelmäßige Überprüfung durch Wartung / Inspektion sichert höchste Qualität Ihrer Produkte.
- Minimierung von Stillstandzeiten bei unvorhersehbaren Störungen durch unsere hohe Technikerverfügbarkeit.



TRAININGS

- Durch exakt auf Ihre Bedürfnisse abgestimmte Trainings können Ihre Maschinenbediener HOMAG Maschinen optimal bedienen und warten.
- Verbunden damit erhalten Sie kundenspezifische Trainingsunterlagen mit praxiserprobten Übungen.
- Online Trainings und Webinare. Lernen ohne zu Reisen, treffen Sie Ihren Trainer im digitalen Klassenraum.

Für Sie mehr als...

1.350

Servicemitarbeiter weltweit

90%

weniger Vor-Ort-Einsätze durch erfolgreiche TeleService

5.000

Kunden in Trainings/Jahr

150.000

Maschinen in 28 Sprachen
elektronisch dokumentiert in eParts

HOMAG Group AG

info@homag.com

www.homag.com



YOUR SOLUTION