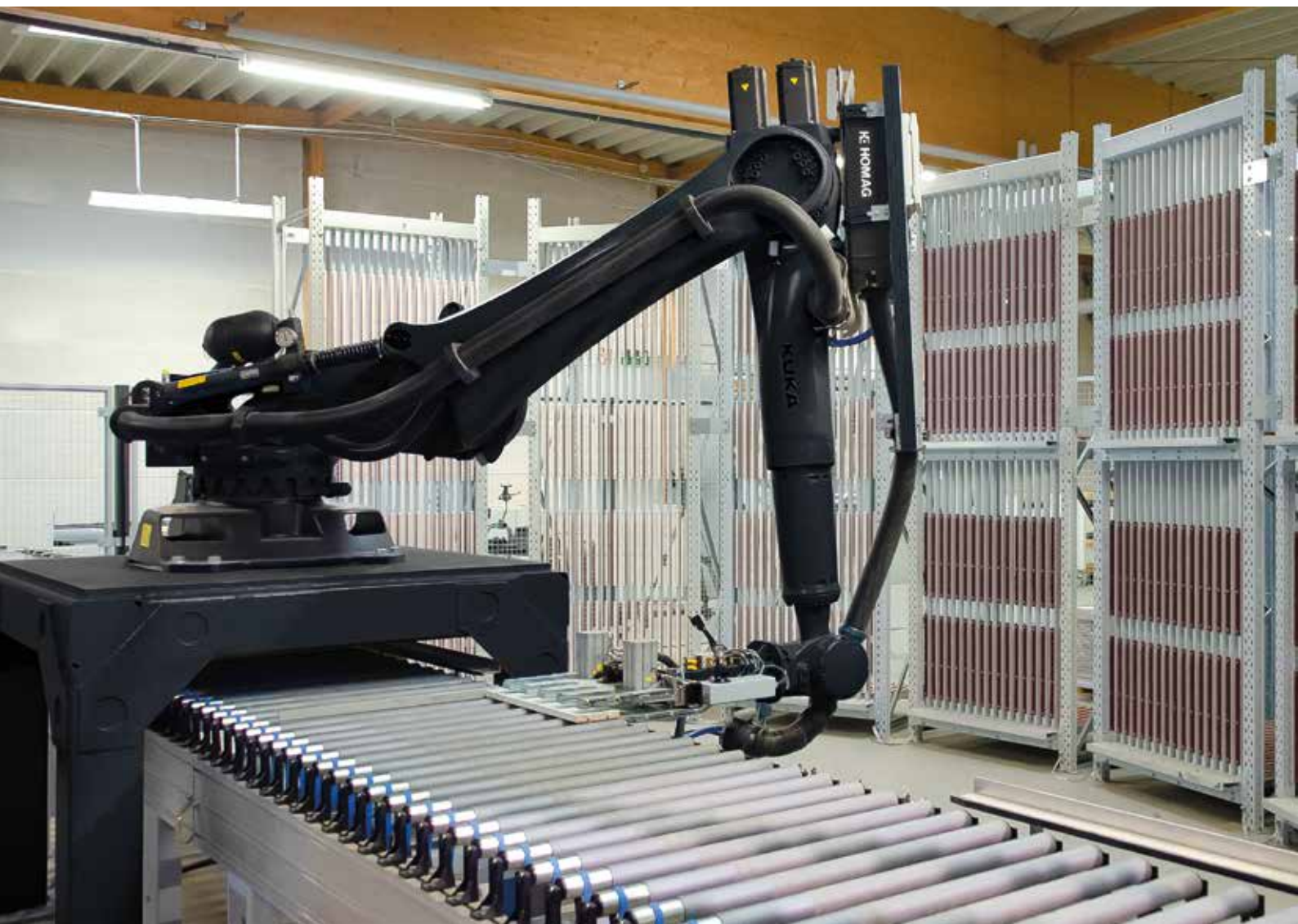


Mehr Output ohne Wartezeiten.

HE HOMAG

Robotertechnik
SORTBOT

YOUR SOLUTION





Robotersortierzelle - Direktzugriff auf jedes Teil - vollautomatisch

Roboter sichern die Produktqualität und verbessern die Bedingungen am Arbeitsplatz. Als zuverlässige Lösung für Puffern, Entkoppeln und Sortieren erhöhen Roboter die Produktionsleistung und steigern den Ertrag.

YOUR SOLUTION

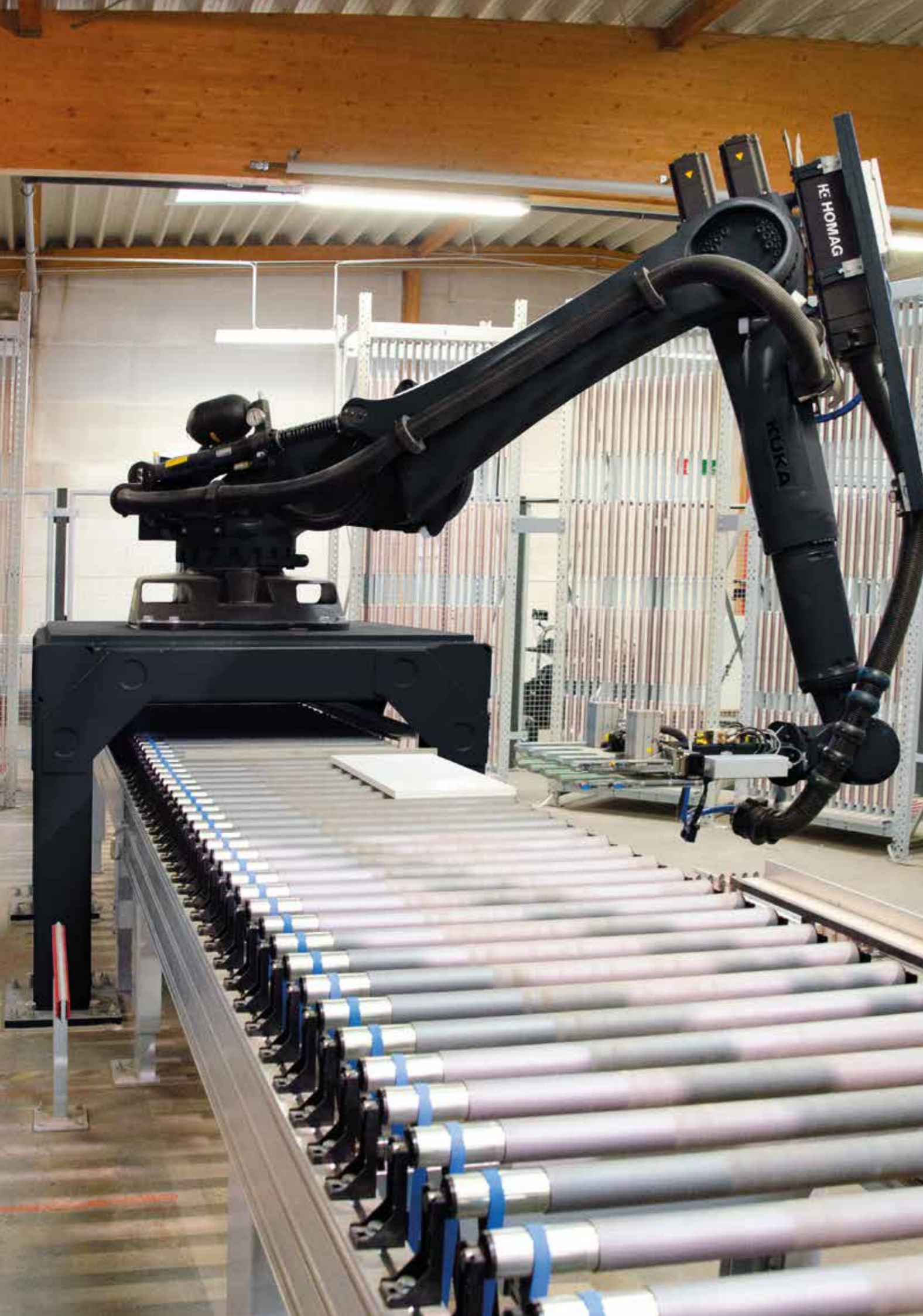
MEHR: [HOMAG.COM](https://www.homag.com)



SORTBOT

INHALT

- 04 Mehr Output ohne Wartezeiten
- 06 Technische Daten



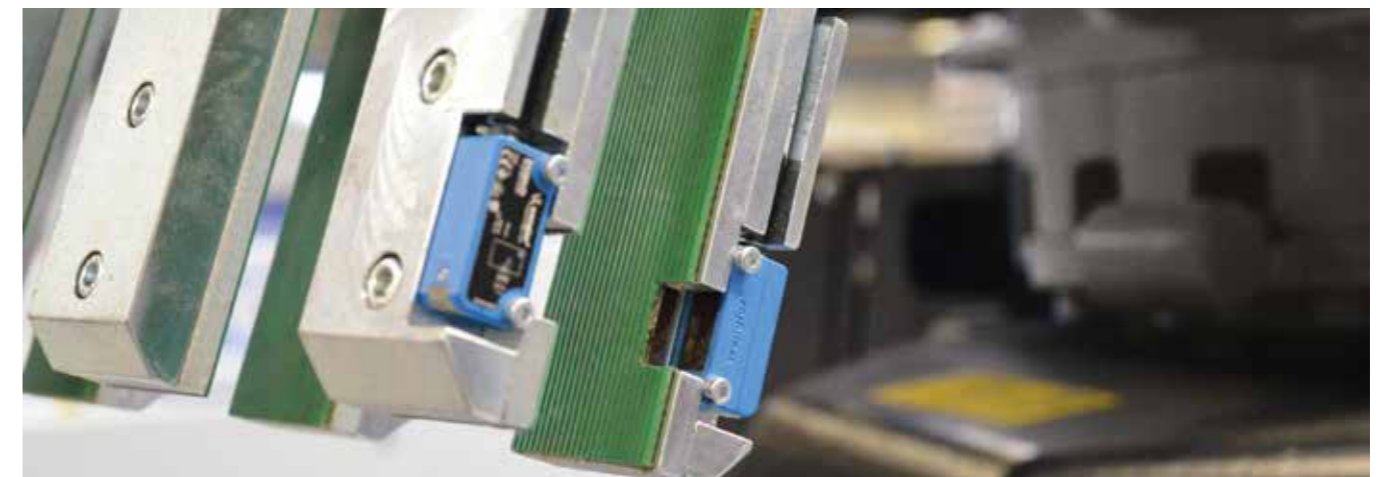
Direktzugriff auf jedes Teil – vollautomatisch.

Roboter sind der entscheidende Schlüssel zu höherer Produktivität und mehr Wirtschaftlichkeit. Sie verbessern die Qualität der Produkte und reduzieren den Einsatz teurer Materialien und knapper Energieressourcen. Das Stichwort heißt „Direktzugriff auf jedes Teil und das vollautomatisch“.

Mit einem Roboter als zentrales Element kann die Sortierzelle auf kleinstem Raum ein maximales Speichervolumen erzeugen. Der Roboter sortiert die Werkstücke flexibel in die verschiedenen Regalfächer und erlaubt damit einen variablen Teilezugriff für die gesamte Fertigung.

„Im Prinzip muss doch jeder Kunde seine Teile sortieren. Mit der Zelle kann er das automatisch tun und die Teile in der optimalen Reihenfolge seinem Materialfluss zuführen. Oder er nutzt die Zelle als zentralen Teilespeicher, von dem aus die Teile den einzelnen Bearbeitungsstationen zugeführt werden können.“

Christian Heißler - Technologieberater, HOMAG Group



Zuverlässiger Teilestrom - Robotiklösungen von HOMAG

Die hohe Wiederholgenauigkeit und Verfügbarkeit macht einen Roboter zum zentralen Element der Sortierzelle und erlaubt planbare Produktionsprozesse.

- **Maximale Transparenz** durch positionsgenaue Verfolgung jedes Bauteils
- **Optimaler Materialfluss** dank frei bestimmbarer Ein- und Auslagerstrategie
- Direktzugriff auf jedes Bauteil erlaubt eine **hohe Systemgeschwindigkeit**
- Flexible Anordnung der Komponenten bietet eine **variable Speicherkapazität**
- **Energiesparendes Handling** durch schonende Greiftechnik

MEHR: [HOMAG.COM](https://www.homag.com)



SORTBOT

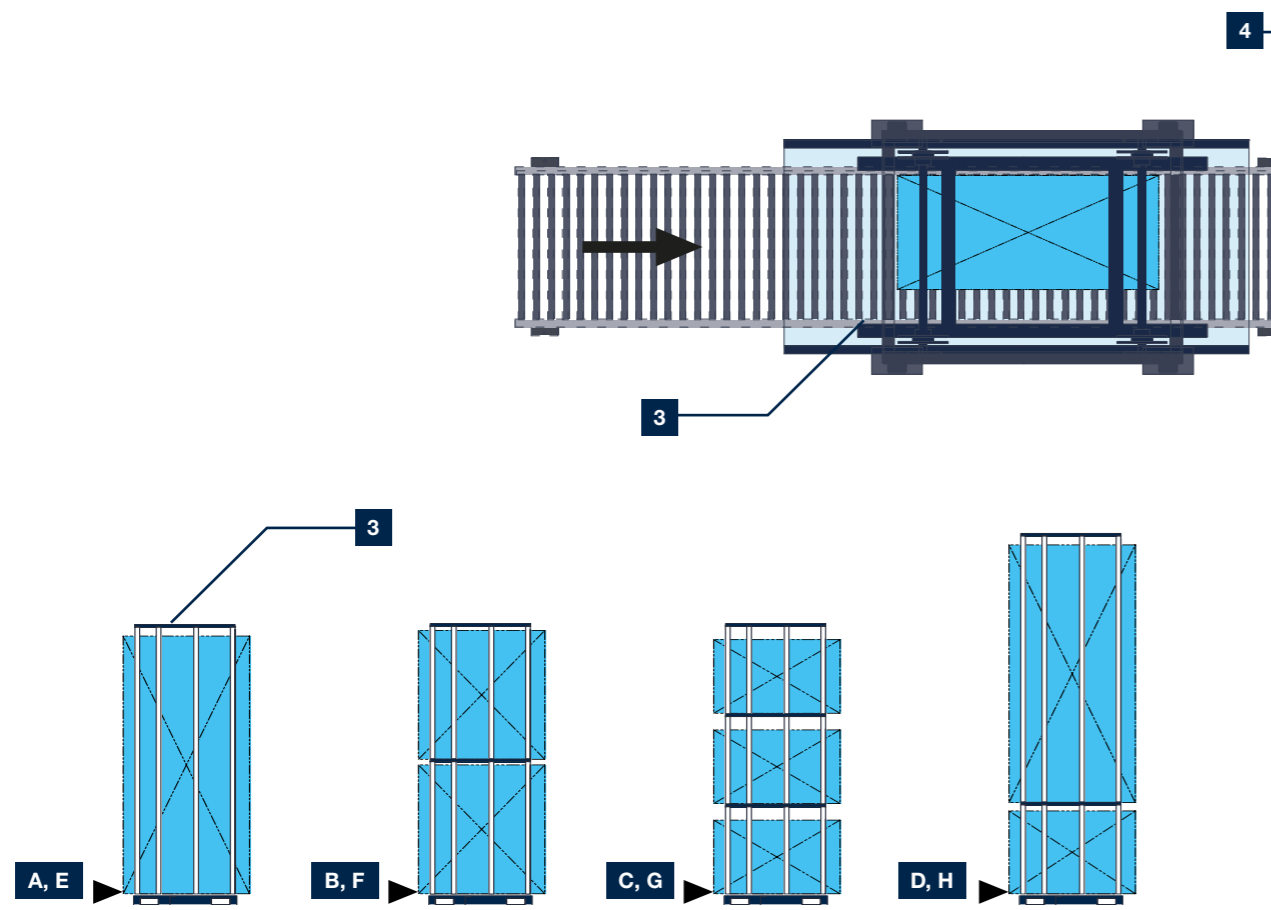
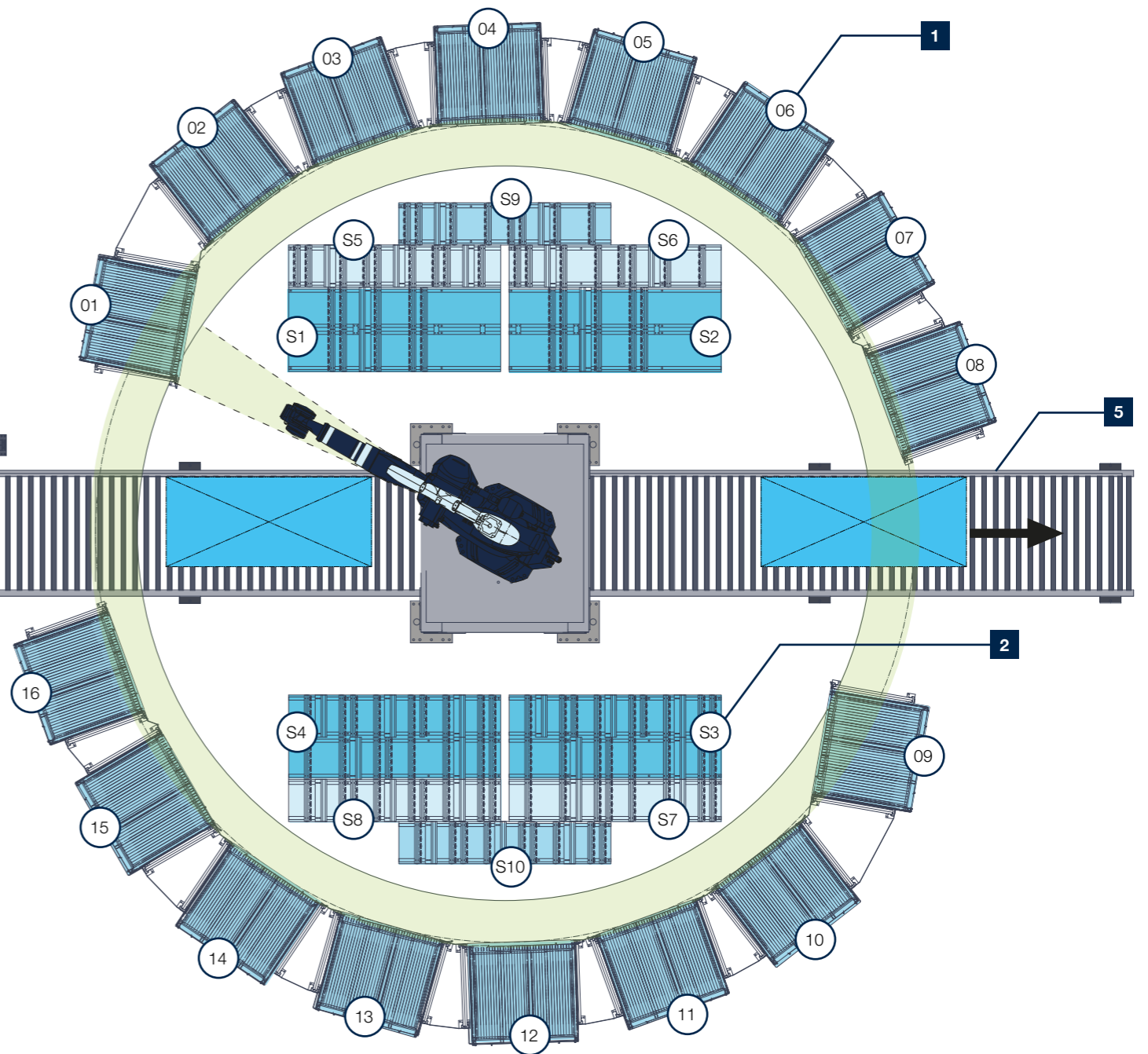
REGALE TYP A BIS TYP H - PLÄTZE 1 - 16											
Regal	Etagen	Fächer	Werkstückabmessungen			Regal	Etagen	Fächer	Werkstückabmessungen		
			Länge (mm)	Breite (mm)	Dicke (mm)				Länge (mm)	Breite (mm)	Dicke (mm)
Typ A	1	1 x 16	240 - 2.800	240 - 1.000	16 - 19	Typ E	1	1 x 14	240 - 2.800	240 - 1.000	19 - 25
Typ B	2	2 x 16	240 - 1.400	240 - 1.000	16 - 19	Typ F	2	2 x 14	240 - 1.400	240 - 1.000	19 - 25
Typ C	3	3 x 16	240 - 800	240 - 1.000	16 - 19	Typ G	3	3 x 14	240 - 800	240 - 1.000	19 - 25
Typ D	2	1 x 16 1 x 16	240 - 900 240 - 2.800	240 - 1.000	16 - 19	Typ H	2	2 x 14	240 - 900 240 - 2.800	240 - 1.000	19 - 25

SCHMALTEILEREGALE TYP I BIS TYP N - PLÄTZE FÜR SCHMALTEILE											
Regal	Etagen	Fächer	Werkstückabmessungen			Regal	Etagen	Fächer	Werkstückabmessungen		
			Länge (mm)	Breite (mm)	Dicke (mm)				Länge (mm)	Breite (mm)	Dicke (mm)
Typ I	1	1 x 15	240 - 600	100 - 240	16 - 19	Typ L	1	1 x 15	240 - 600	100 - 240	19 - 25
Typ J	1	1 x 10	240 - 950	100 - 240	16 - 19	Typ M	1	1 x 10	240 - 950	100 - 240	19 - 25
Typ K	1	1 x 11	240 - 1.600	100 - 240	16 - 19	Typ N	1	1 x 11	240 - 1.600	100 - 240	19 - 25

Platzkombination Schmalteilerregale - Typ I bis Typ N

	Variante 1	Variante 2	Variante 3	Variante 4	Variante 5	Variante 6	Variante 7	Variante 8
Platz S1 bis S4	1 x Typ K	2 x Typ I	2 x Typ J	1 x Typ N	2 x Typ L	2 x Typ M	1 x Typ I + 1 x Typ J	1 x Typ L + 1 x Typ M
Platz S5 bis S10	1 x Typ I	1 x Typ J	1 x Typ L	1 x Typ M				

- 1 Regalplätze**
 - Bis zu 16 Regalplätze in einer Kreisordnung möglich
- 2 Schmalteileplätze (optional)**
 - Regalkombinationen S1 bis S10 zur Aufnahme von Schmalteilen bis 240 mm Breite
- 3 Einlauftransport**
 - Kettenhubspeicher (optional)
- 4 Teilemessung**
 - Barcodeleser (optional)
- 5 Auslauftransport**
- 6 Regaltypen**



MEHR: HOMAG.COM



HOMAG Group AG

info@homag.com

www.homag.com



YOUR SOLUTION