

Hundegger

K2

Basismaschine für alle Holzbaubetriebe

Vollautomatische Abbundmaschine

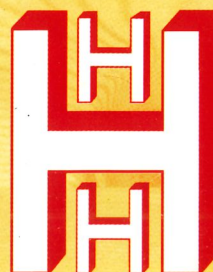
mit Hobel- und Anfasautomat für Serien und Einzelstücke



**Bauholz bearbeiten ohne Messen, Anreißen und ohne Rüstzeiten.
Querschnitte von 20 x 50 mm bis 300 x 450 mm (Option 625 mm)**



**Vom Sparren
bis
zur Treppe!**



Hans Hundegger
Maschinenbau GmbH
Kemptener Straße 1
D-87749 Hawangen
Tel. 08332 / 923310
Fax 08332 / 923311
info@hundegger.de
www.hundegger.de

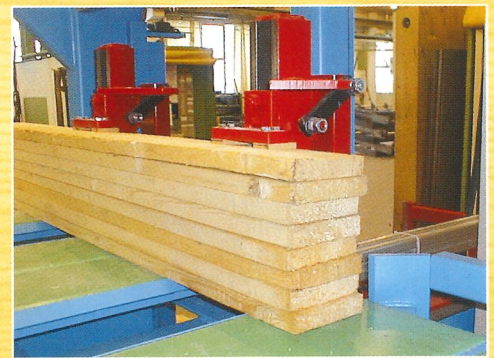
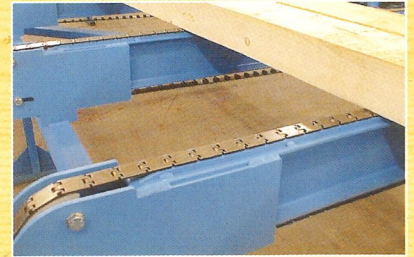
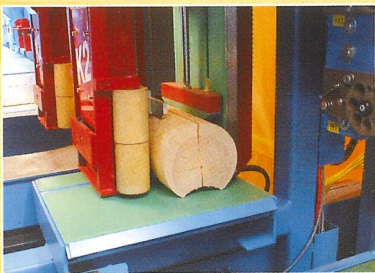
- unvergleichlich - flexibel - wirtschaftlich -

Ein-Mann-Bedienung inklusive Beschickungs- und Stapelarbeiten



Absolut verletzungsfreie Holzhandhabung!

- Aufgabequerförderer mit flachen Scharnierbandketten
- gummierte Einziegreifer
- hochgenaue, ebene Kunststoffgleitbahn
- 2 Kunststoffbeschichtete Spann- und Führungswagen
- Ablagetisch mit Kunststoffgleitschienen



Ohne Umrüsten werden auch Rundhölzer, Blockhausprofile, T-Profile oder Mehrfachlagen (Stapel) eingefördert, sicher transportiert und exakt bearbeitet.

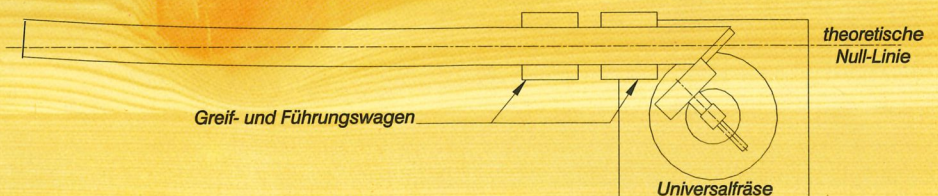


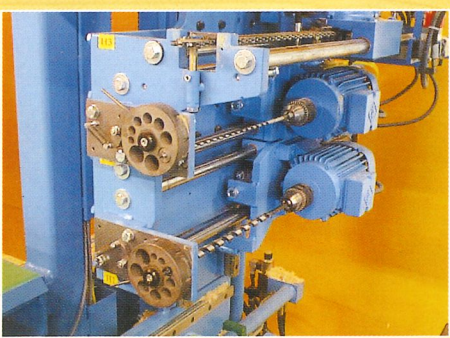
Revolutionierendes Handhabungssystem!



Das neue revolutionierende Transport- und Positioniersystem mit zwei Greif- und Führungswagen garantiert auch bei krummen und verdrehten Balken höchste Genauigkeit.

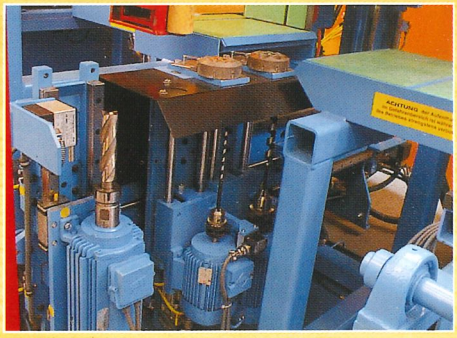
Das Holz wird nur direkt an der Bearbeitung fixiert, so daß die Krümmung oder Verdrehung keinen Einfluß auf die Bearbeitungsgenauigkeit hat (siehe Skizze).



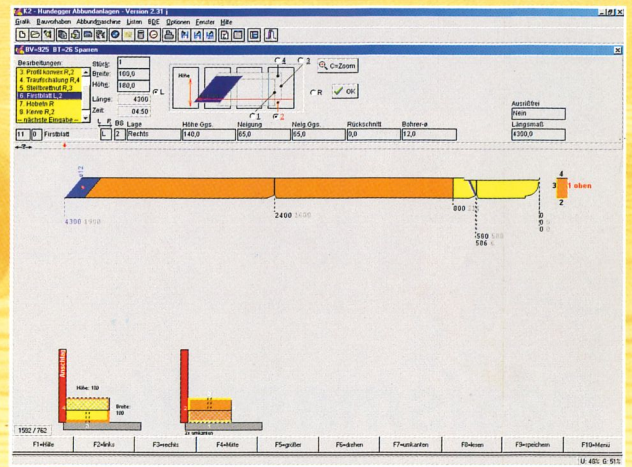
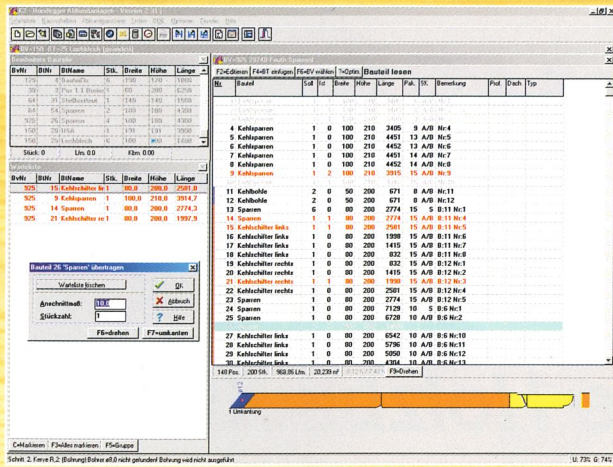


Grenzenlose Vielfalt!

Je nach Betriebsstruktur kann die Maschine mit Aggregaten im Baukastensystem beliebig bestückt oder zu einem späteren Zeitpunkt erweitert werden. Vom reinen vollautomatischen Zuschnittautomaten bis zur vollbestückten Abbundmaschine ist jede Variation möglich. Selbstverständlich wird die Abbundanlage ganz individuell auf die jeweiligen Platzverhältnisse und Unternehmensgegebenheiten abgestimmt.

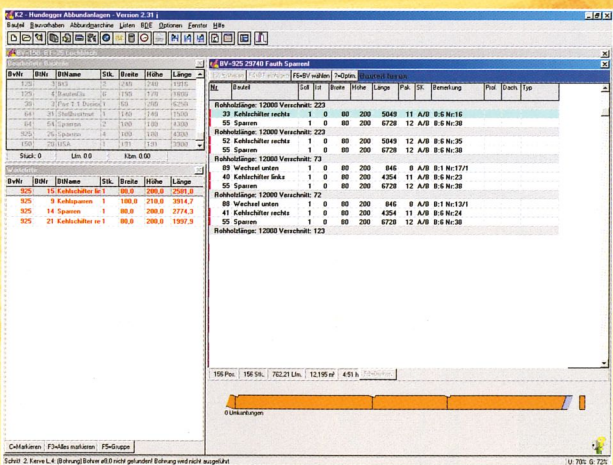


Hundegger - Einzelstab-Konstruktions-Programm (EKP)

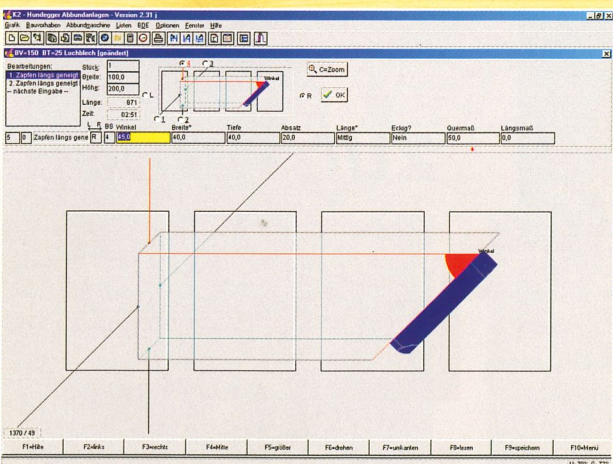


Einfache zimmereigerechte Eingabe mit farbgrafischer Darstellung sowie automatischer Datenübernahme von allen Abbund- und CAD-Programmen.

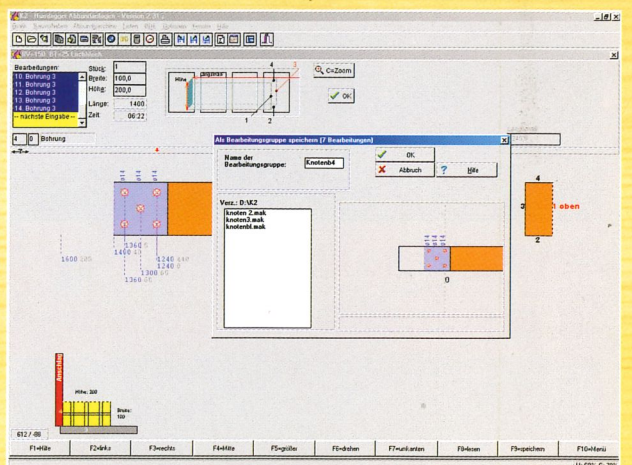
Die intelligente Mehrprozessor-Steuerung ermöglicht einen rationellen Arbeitsablauf ohne Holz-Vorsortierung. Kanthölzer werden in der Reihenfolge, in der sie auf dem Beschickungs-Querförderer liegen, aus der Holzliste abgerufen, von der Maschine automatisch abgearbeitet und aus der Holzliste abgebucht.



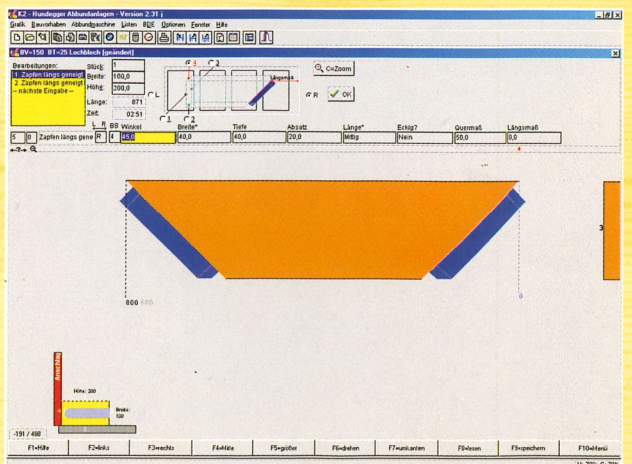
Verschnittoptimierung



Eingabehilfe



Bearbeitungsgruppe speichern



Grafische Darstellung



Jede Art von Schifterschnitten



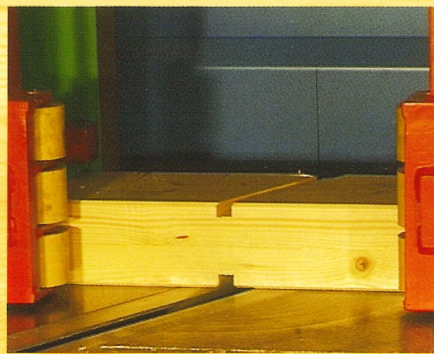
Hexenschnitte mit beliebigen Schnittwinkeln und Schnitttiefen



Auskehlungen oder Abgratungen vollautomatisch und millimetergenau



Verjüngungsschnitte in beliebiger Länge und Winkel



Stellbrettnuten in jeder Breite und Winkel ohne Zusatzaggregat



Mehrlagiger Zuschnitt für Ständer oder Nagelplattenbinder



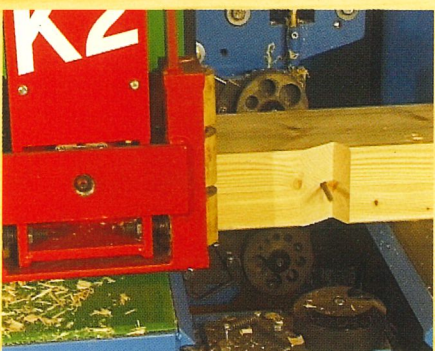
Kurze Hölzer ab 30 cm können automatisch bearbeitet werden



Zapfenverbindungen aller Art und jeder Dimension



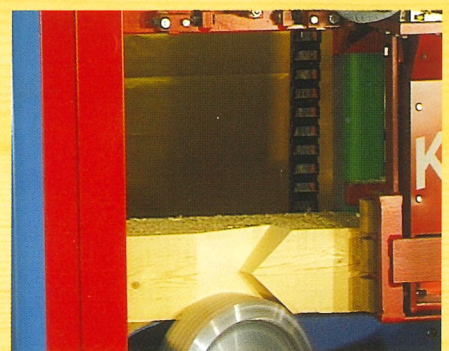
Zapfen und Zapfenlöcher werden rund gefräst. Vorteil: exakt und schnell



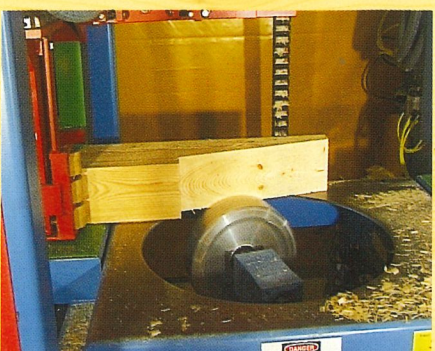
Automatischer Versatz der Sparrennagelbohrung je nach Kerwenwinkel



Herzkerven mit und ohne Freistich



Kehlsparrenkerven in allen Variationen



Gerberstöße aller Art werden schnell und maßgenau gefräst

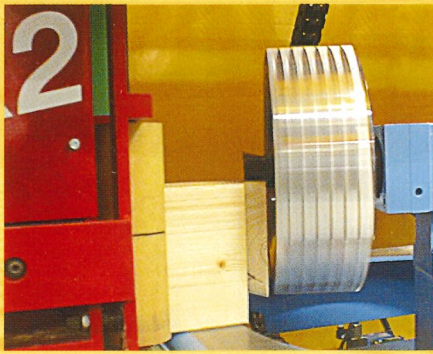


Hakenblatt, Gerberstoß usw. sind als Holznotenpunkt abrufbar

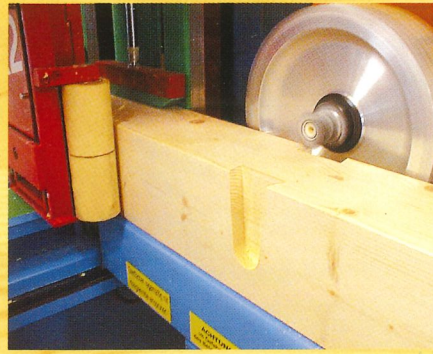


Ausblattungen in jedem Winkel auf allen 4 Bauteilseiten

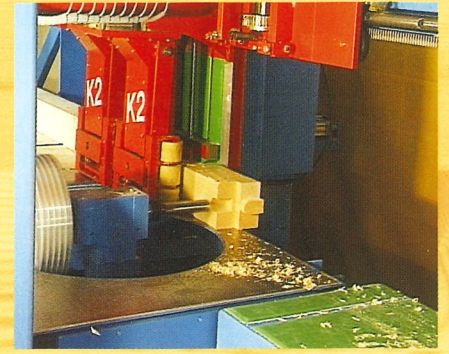
Sämtliche Holznotenpunkte sind im Programm gespeichert und abrufbar



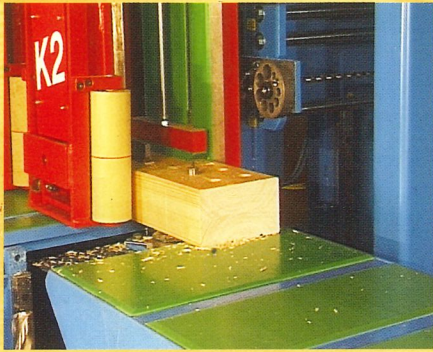
Schwalbenschwanzzapfen parallel oder konisch, mit oder ohne Absatz



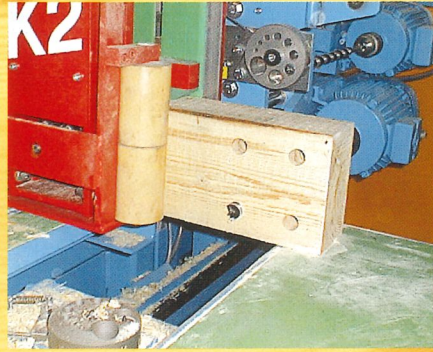
Schwalbenschwanzzapfenlöcher werden paßgenau mit dem selben Werkzeug gefräst



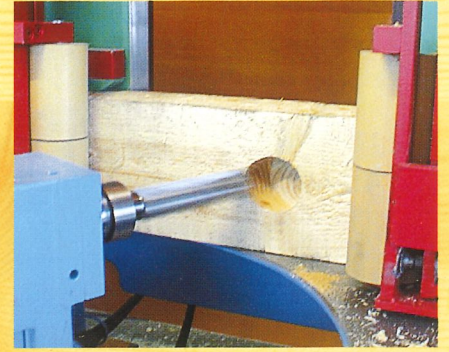
Besondere Verbindungen können als Bearbeitungsgruppe gespeichert werden



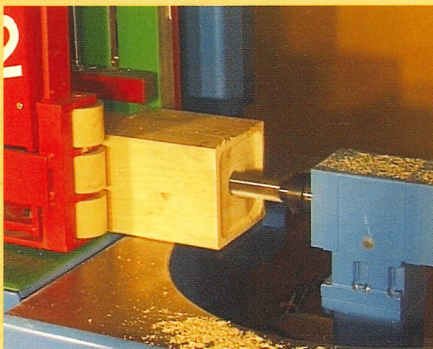
Beliebige Bohrbilder



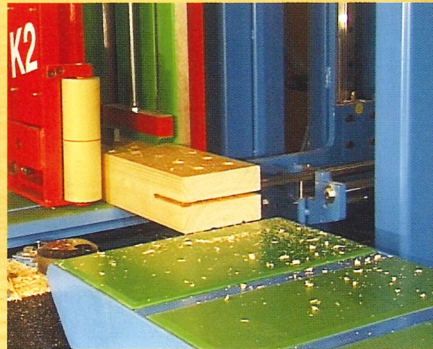
Bohrungen sind auch verdeckt herstellbar (Sackbohrungen)



Senkungen für Scheiben, Muttern, Ringkeildübel usw.



Stirnseitige Bearbeitungen



**Bearbeitungsgruppe für Knotenblech-
verbindung**



**Schlitzte können auch verdeckt
hergestellt werden**



**Profiliertes Holz wird verletzungsfrei
transportiert und bearbeitet**



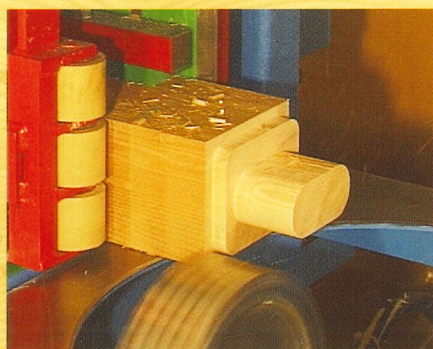
**Verschiedene Blockhauseckverbindungen
sind als Holzknotenpunkte hinterlegt**



Ausblattungen in beliebiger Länge



Fasen auf allen 4 Bauteilseiten

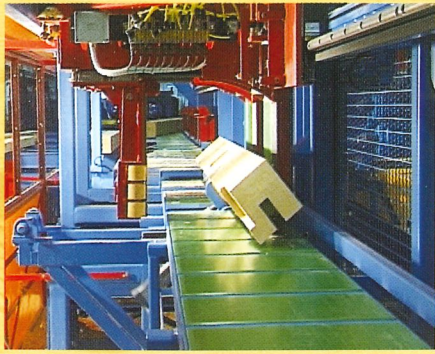


**Das Holz wird direkt an der Bearbeitung
gespannt**



Verdeckter Riegelanschluß

Garantiert ausrißfreie Bearbeitungen



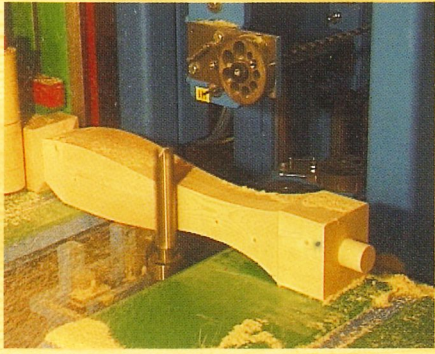
Positionsgenaueres Umkanten erfolgt vollautomatisch



Sparrenarisse auf allen 4 Bauteilseiten



Tintenbeschriftungssystem



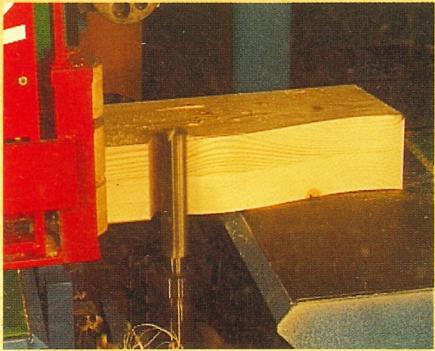
Balkonpfosten



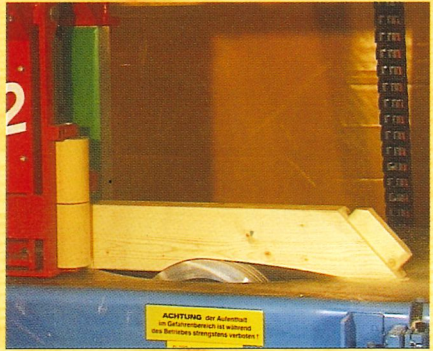
Zierpfosten



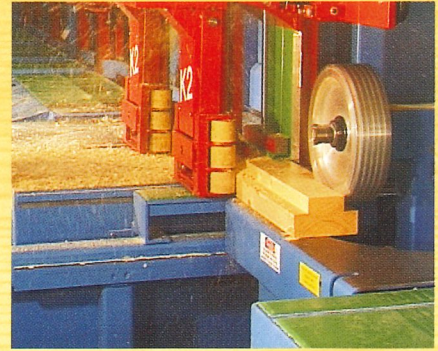
Bohrungen verschiedenster Größe wie auch Sacklochbohrungen



Traufprofile beliebiger Art



Rundbogen



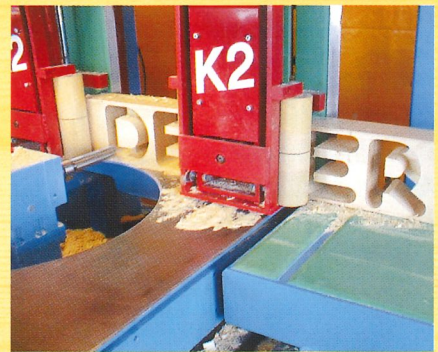
Längsfälzungen



Sparrenkopf konvex



Sparrenkopf konkav



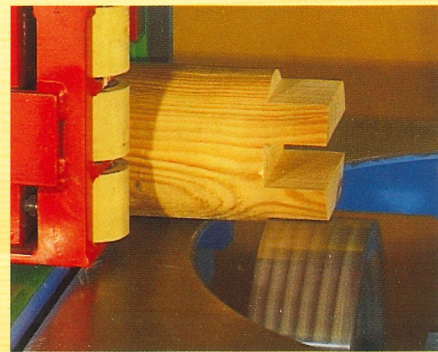
Freiprogrammierbare Fingerfräse



Treppenwange



NHT-Verbindung ohne Zusatzaggregat

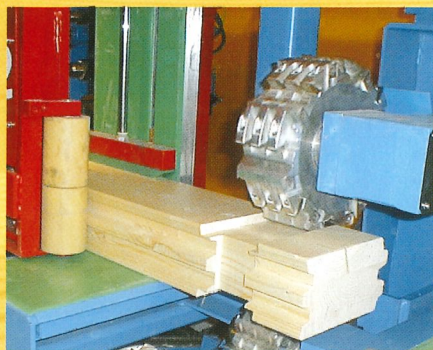


Rundholzbearbeitung ohne Umrüstung

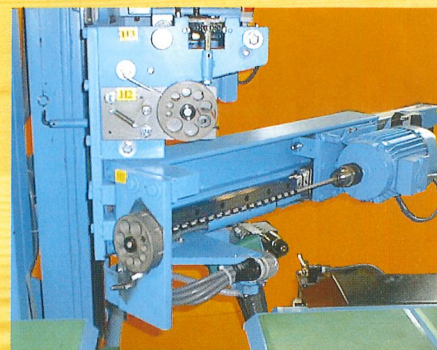
Für alle Holzbauteile ein und dieselbe Maschine



Blockhausfräse - Vertikalbearbeitung



Blockhausfräse - Horizontalbearbeitung



Schwenkbares Bohrgerät



Tinten-Beschriftungssystem für Beschriftungen von 13 bis 45 mm Höhe



Pulldrucker für Etiketten mit der Angabe von Bauteilname, Bauteilnummer usw.



Vollautomatisches Bauteiletickersystem



Automatische Paketentstapelung



Hydraulischer Hubtisch



K2 mit Hobelautomat in U-Form

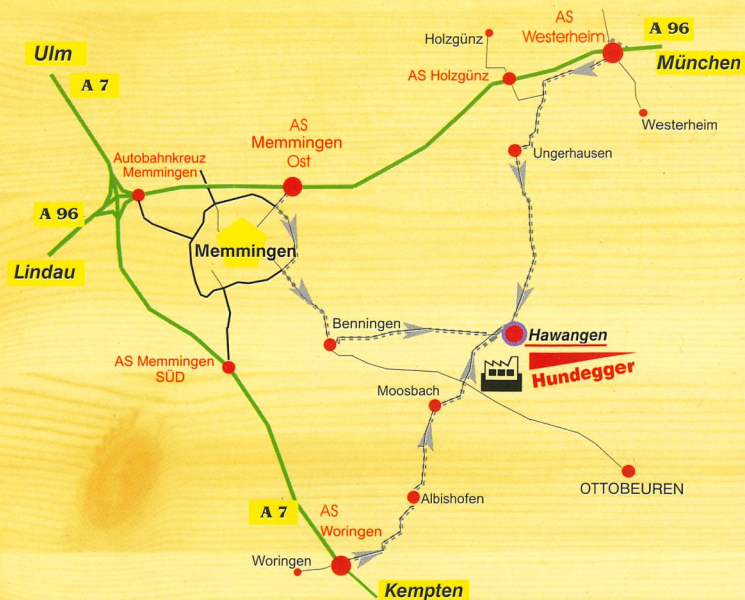
Die Firma Hundegger

Im Jahre 1981 begann Hans Hundegger mit der Entwicklung der weltweit ersten vollautomatischen Abbundmaschine. Nach wenigen Jahren war sein Betrieb auf diesem Gebiet bereits so erfolgreich, daß die absolute Marktführung in Europa und heute weltweit erreicht wurde.

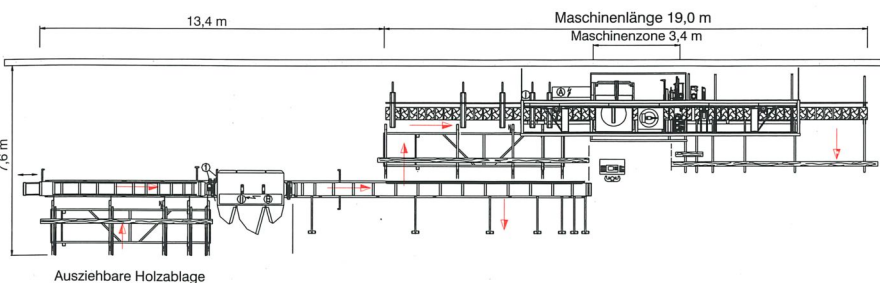
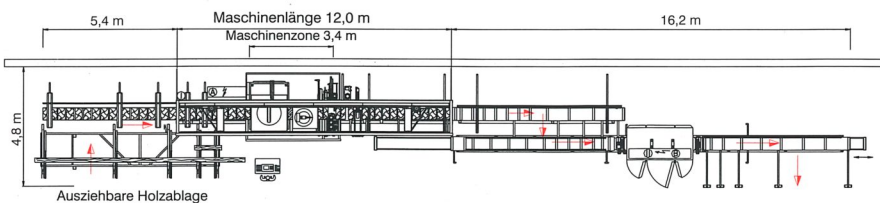
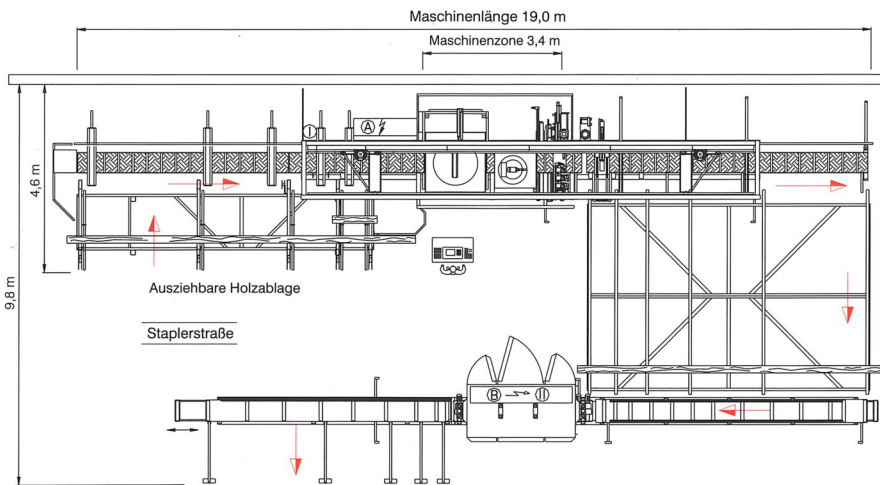
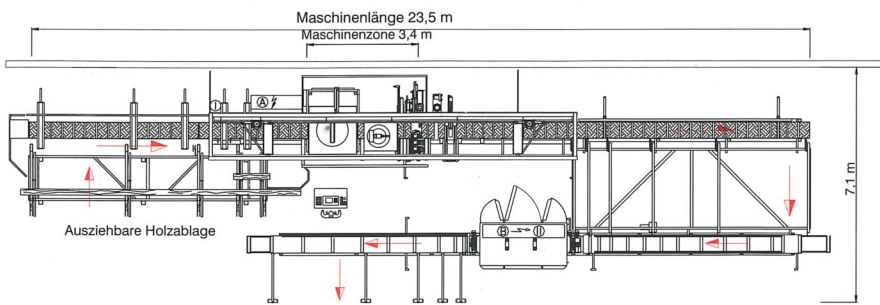
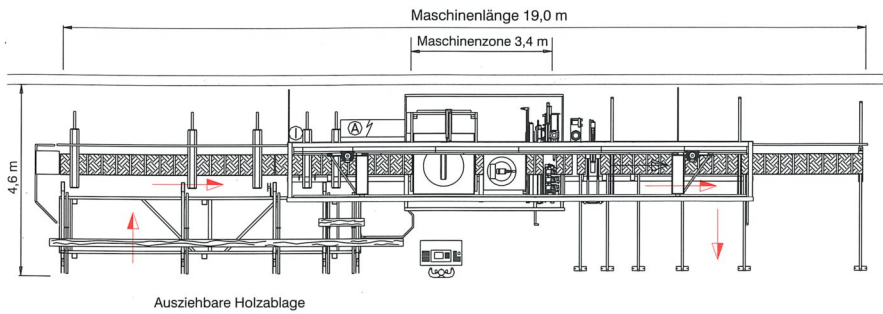
Mehr als 1.700 Maschinen im rauen Kundeneinsatz beweisen den Know-how Vorsprung. Derzeit werden pro Jahr über 150 Abbundmaschinen ausgeliefert! Außerdem werden Hobelautomaten, Plattenbearbeitungszentren und BAMTEC-Bewehrungsschweißanlagen hergestellt.

135 Mitarbeiter produzieren und liefern innovative, robuste Maschinen.

Der Name Hundegger bürgt seit Jahren für Spitzenleistung und Qualität beim vollautomatischen Abbund - bestes Preis-/Leistungsverhältnis und einfachste Bedienung.



Einige Aufstellmöglichkeiten der Abbundmaschine K2 ohne/mit Hobelautomat



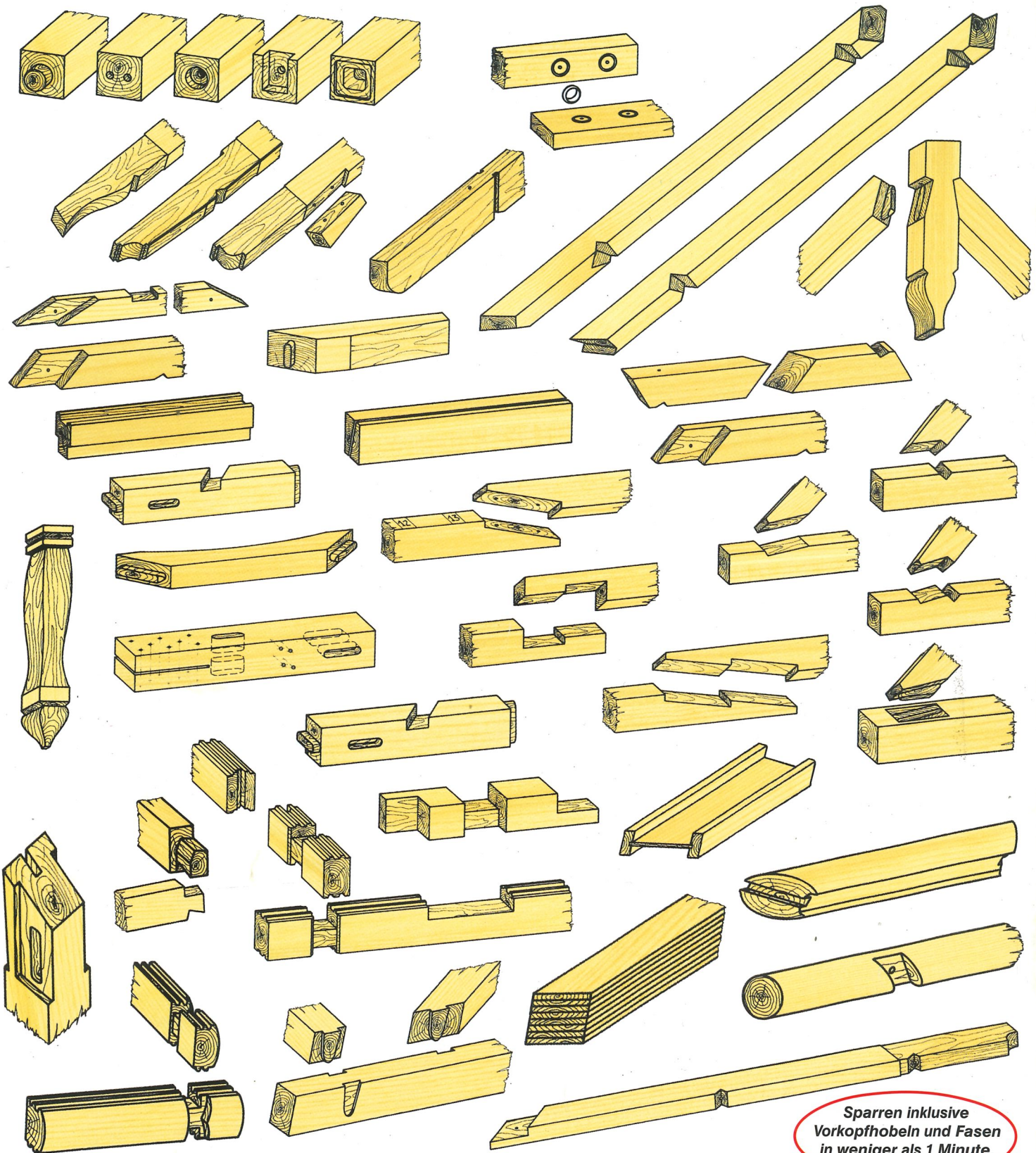
Hundegger

**bietet
herausragende Vorteile:**

- Qualität und Leistung vom Marktführer
- Unvergleichliches Preis-/Leistungsverhältnis
- Für alle Holzbausparten ein und dieselbe Maschine
- Bearbeitung von extrem kurzen Hölzern (ab 30 cm Rohholzlänge)
- Optimierte Fertigung von mehreren Bauteilen aus einem Rohholz
- Vollautomatische Verschnittoptimierung
- Optionales Zubehör, wie
 - Rohholzvermessung,
 - Tintenbeschriftung,
 - Markiergerät,
 - Etikettiergerät,
 - 4-fach Blockhausfräsaggregat,
 - Automatische Entstapelung usw.
- Unterstützung der Arbeitsvorbereitung durch:
 - Betriebsdatenerfassung
 - Vor- und Nachkalkulation
 - Bestelllisten usw.
 - Paket- und Einzelstaboptimierung
- Individuelle Maschinenausstattung und -anordnung
- Kostenlose Programmerweiterungen
- 2 Jahre Vollgarantie

Nutzen auch Sie das mit über 1200 Anwendern erworbene Know-how!

Durchschnittlich weniger als 10 Sekunden für einen Bearbeitungsschritt



Sparren inklusive
Vorkopfhobeln und Fasen
in weniger als 1 Minute.

Weitere Informationen entnehmen Sie bitte unserem Video!

