

# Hundegger



# K2

**Macchina base per l'azienda che lavora il legno**

**Centro taglio completamente automatico  
con pialla e smussatrice automatica per pezzi singoli e serie**



**Lavorazione del legno senza misurare, tracciare né cambiare utensile.  
Sezioni da 20 x 50 mm fino a 300 x 450 mm (opzione 625 mm)**



**Dalla trave  
fino  
alla scala!**



**Hans Hundegger  
Maschinenbau GmbH  
Kemptener Straße 1  
D-87749 Hawangen  
Tel. +49 (0) 8332 923310  
Fax +49 (0) 8332 923311  
info@hundegger.de  
www.hundegger.de**

**Hundegger Italia      Tel. +39 0471 / 823630  
Via Marconi 19      +39 348 / 7119667  
39044 Egna (Bz)      Fax +39 0471 / 812415**



**Senza necessità di programmazione si possono caricare anche legni tondi, blocchi di profili per case, profili a T o a più strati, trasportarli in modo sicuro e lavorarli con precisione.**

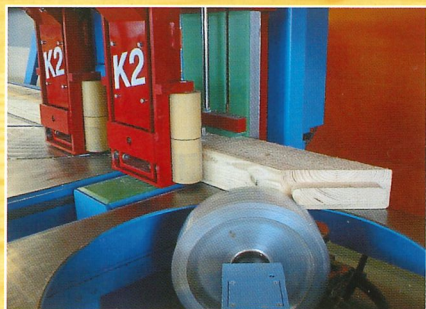
**Assoluta sicurezza di lavoro!**



- **Trasportatore trasversale con catena a nastro**
- **Pinze di caricamento gommate**
- **Piano di scorrimento in plastica molto preciso**
- **2 carrelli di trasporto e bloccaggio rivestiti in teflon**
- **Tavolo di appoggio con guide in teflon**

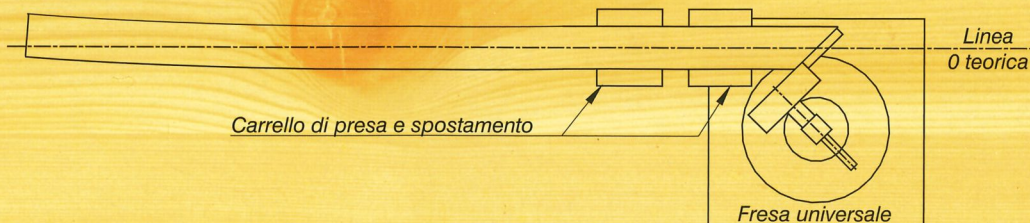


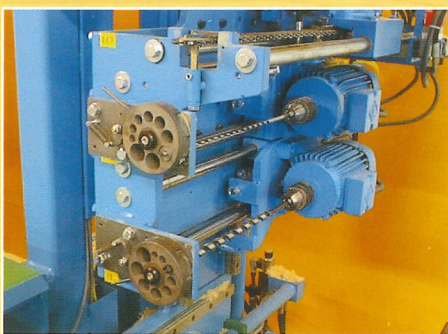
**Sistema rivoluzionario!**



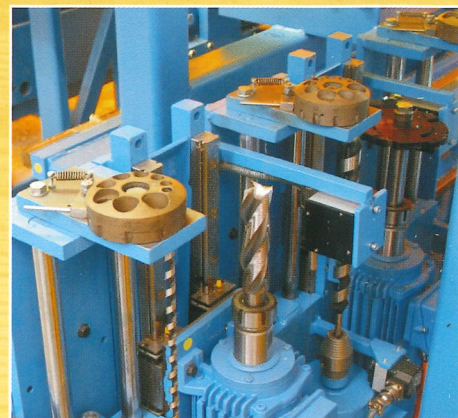
**Il nuovo rivoluzionario sistema di trasporto e posizionamento con due carrelli di presa e spostamento garantisce anche nel caso di travi curve e contorte, la massima precisione possibile.**

**Il legno viene fissato solo direttamente nella zona di lavoro, in tal modo, la curva o la torsione del legno non influisce sulla precisione di lavoro (vedi schizzo).**





## *Varietà illimitata!*

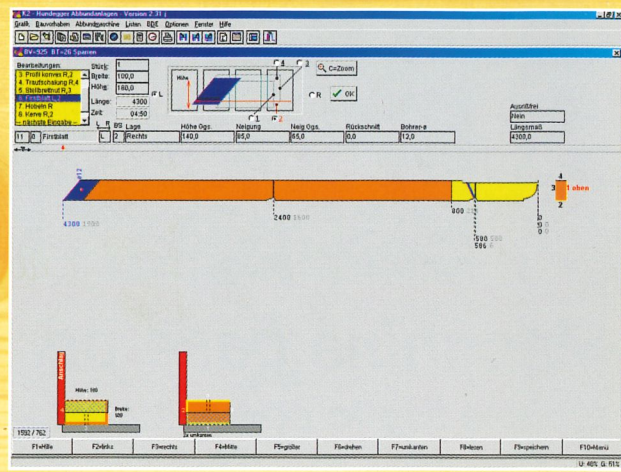
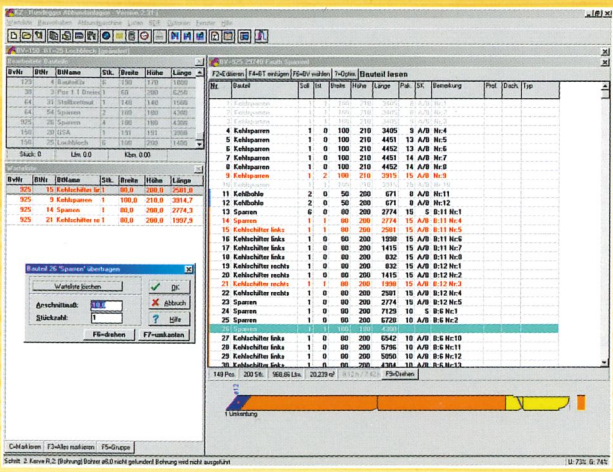


***Ogni macchina può essere accessoriata a seconda la struttura dell'azienda oppure ampliata in un secondo momento. Ogni variazione, dal taglio automatico fino al centro taglio completo di tutti gli accessori è possibile. Naturalmente il centro taglio viene adatto individualmente al relativo spazio disponibile ed all'ambiente dell'azienda.***



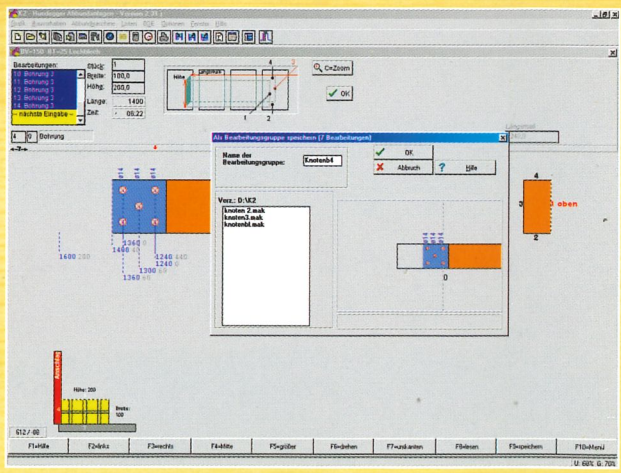
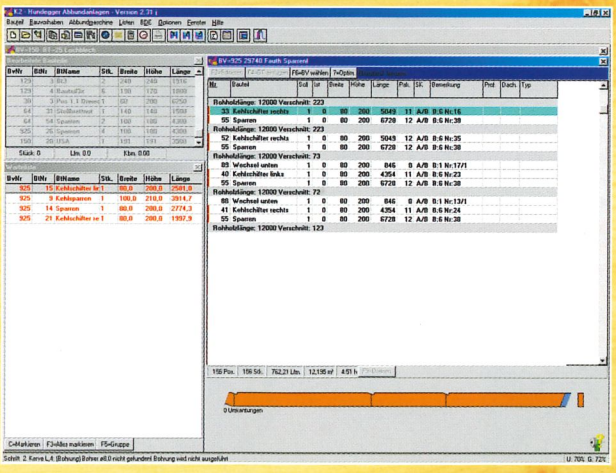
Sviluppo software, costruzione macchina e assistenza di enti - tutto dalla stessa fonte

# Programma di progettazione per pezzi singoli Hundegger (EKP)



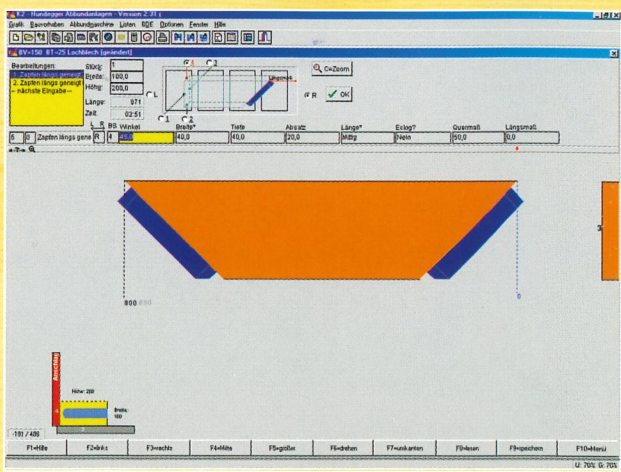
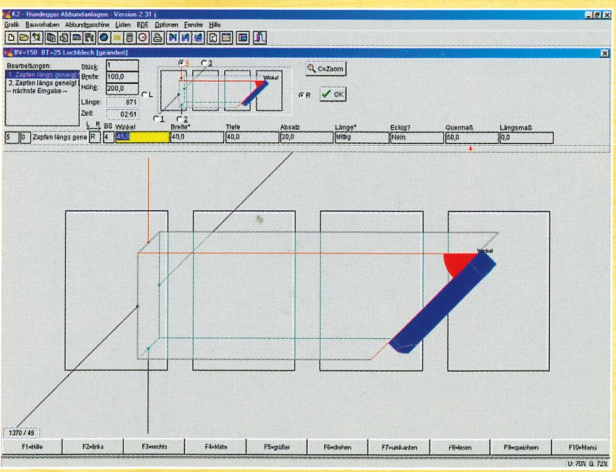
Semplice inserimento dati di carpenteria (filo piombo, misura di inclinazione) con grafica a colori, nonché trasferimento automatico dei dati da tutti i programmi di copertura e CAD.

Il comando intelligente a base di multiprocessi consente un processo di lavoro razionale e senza preselezione del legno. Le travi vengono elaborati automaticamente nell'ordine, messi sul caricatore e nello tempo detratti dalla lista di lavorazione.



## Ottimizzazione taglio

## Salvare gruppo di lavoro



## Assistenza all'input

## Rappresentazione grafica



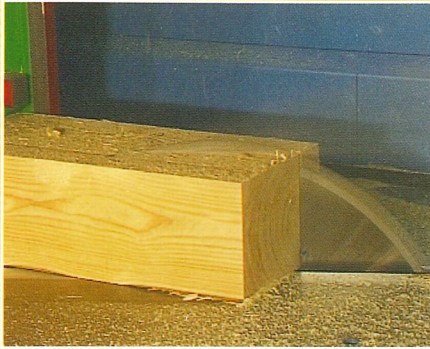
Qualsiasi tipo di taglio obliquo



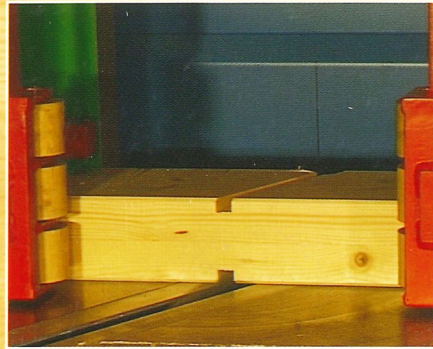
Tagli delle travi di compluvio/displuvio con diversi angoli e profondità di taglio



Scanalature opure sbavature pienamente in automatico e con precisione millimetrica



Taglio rastremazione in diverse lunghezze ed angolature



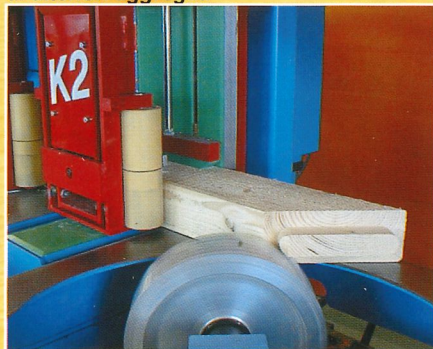
Scanalature per scaffalature in qualsiasi larghezza ed angolatura senza bisogno di ulteriori aggregati



Taglio a piu strati per sostegni oppure per reggere capriate



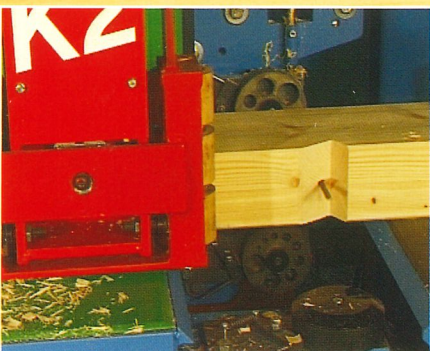
Possono essere lavorati in automatico legni a partire da 30 cm



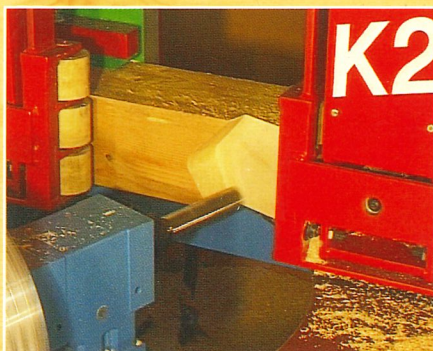
Giunzioni a tenone di ogni genere e dimensione



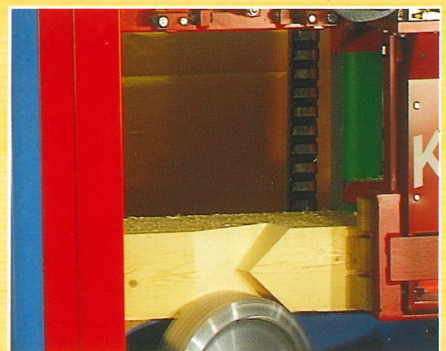
Incastri e fori per incastri vengono fresati tondeggianti. Vantaggi : precisione e rapidità



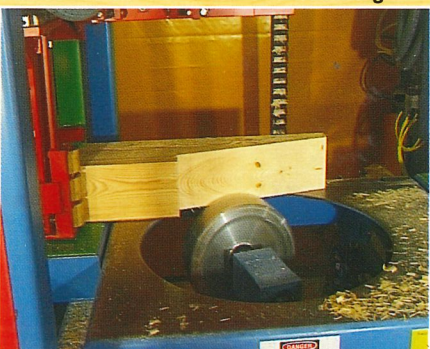
Sfalsatura automatica del foro chiodo della trave per giunti a dente automatici a seconda della inclinazione dell'intaglio



Intaglio a cuore con o senza sbalzo libero



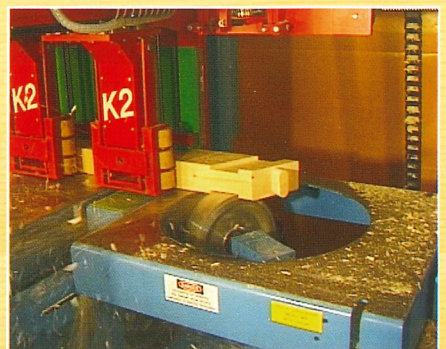
Scanalature ad intaglio della trave in tutte le variazioni



Giunti gerber di ogni genere sono fresati in modo veloce e preciso

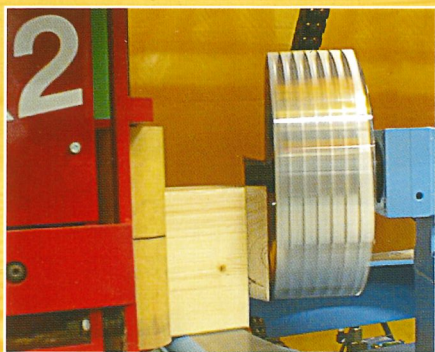


Fogli intruciolato, giunti gerber ecc., Possono venir richiamati come giunti di legno

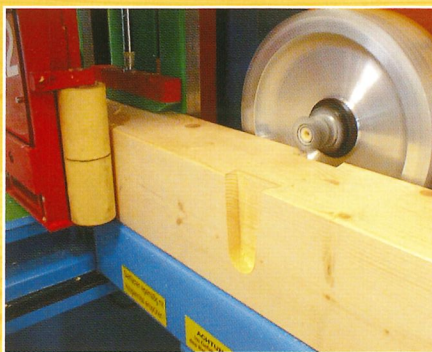


Ammorsatura in qualsiasi angolatura su tutti 4 lati

Tutti i giunti di legno usati in carpenteria sono impostati nel programma e a disposizioni



*Tenoni a coda di rondine in parallelo oppure conici, con/senza tacco*



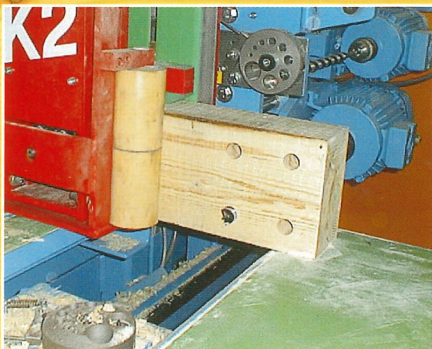
*Incastri a coda di rondine vengono fresati con precisione con lo stesso utensile*



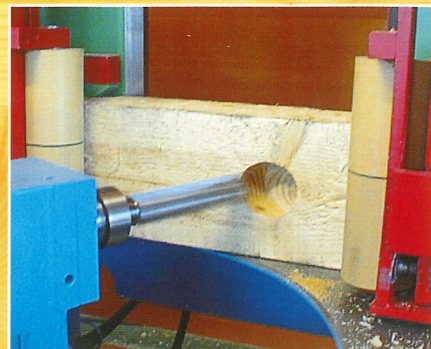
*Particolari collegamenti possono essere salvati come gruppi di lavoro*



*Realizzazione del foro desiderato*



*Forature anche non passanti*



*Svasature per rondelle dadi, ecc.*



*Lavorazioni frontali*



*Gruppo di lavoro per piastre di collegamento*



*Fessure anche non passanti*



*Legni sagomati vengono trasportati e lavorati senza essere danneggiati*



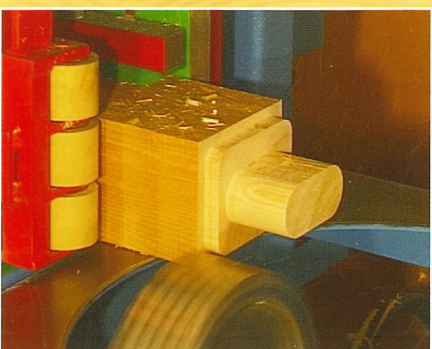
*Diversi collegamenti per case in blocco sono depositati come giunti di legno*



*Intestature nelle lunghezze desiderate*



*Smussatura su tutti i 4 lati dell'elemento*

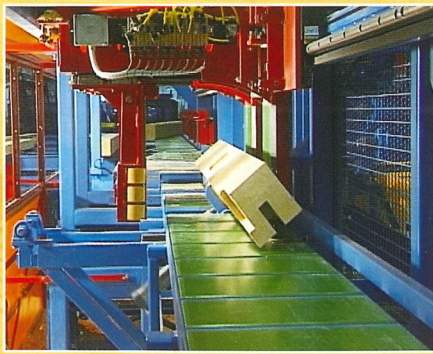


*Il legno viene serrato direttamente nel punto di lavorazione*



*Traversa di collegamento coperta*

**Qualità di lavorazione garantita**



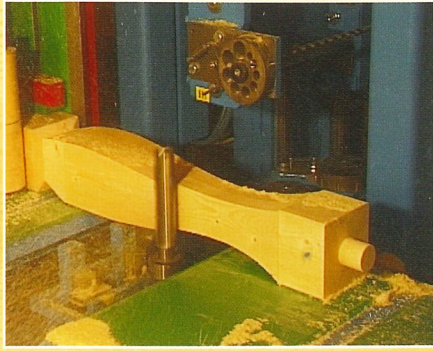
*Preciso posizionamento di rotazione è completamente automatica*



*Travi tracciate su tutti i 4 lati*



*Sistema di diciture ad inchiostro*



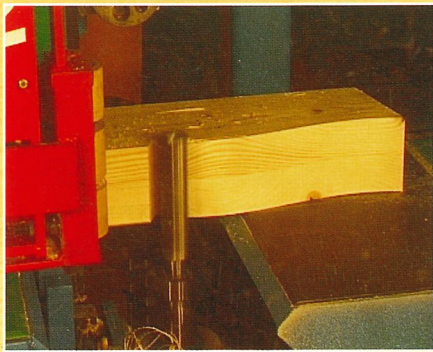
*Tavole per balconi*



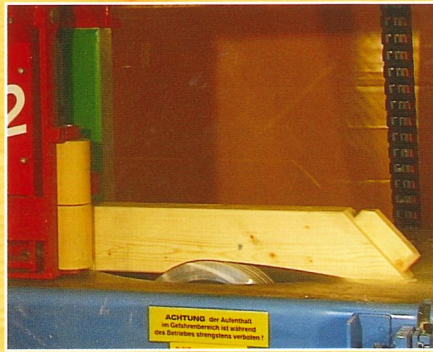
*Tavole d'ornamento*



*Forature di diverse grandezze nonché forature a sacco*



*Profili a grondaia di ogni genere*



*Semicerchio*



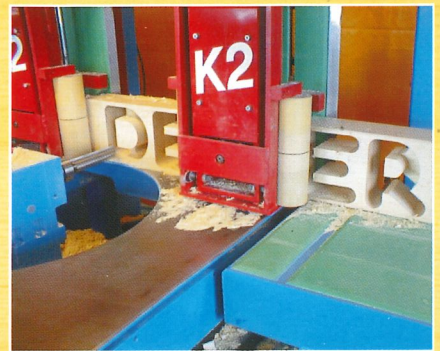
*Scanalature longitudinali*



*Testata trave convessa*



*Testata trave concava*



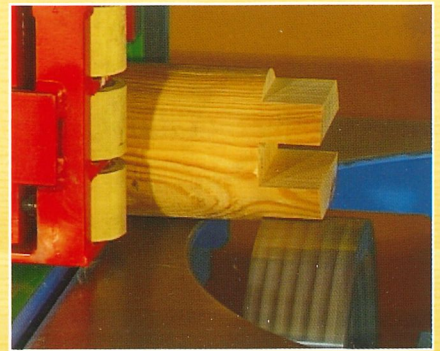
*Programmazione libera della fresa candela*



*Fianco della scala*



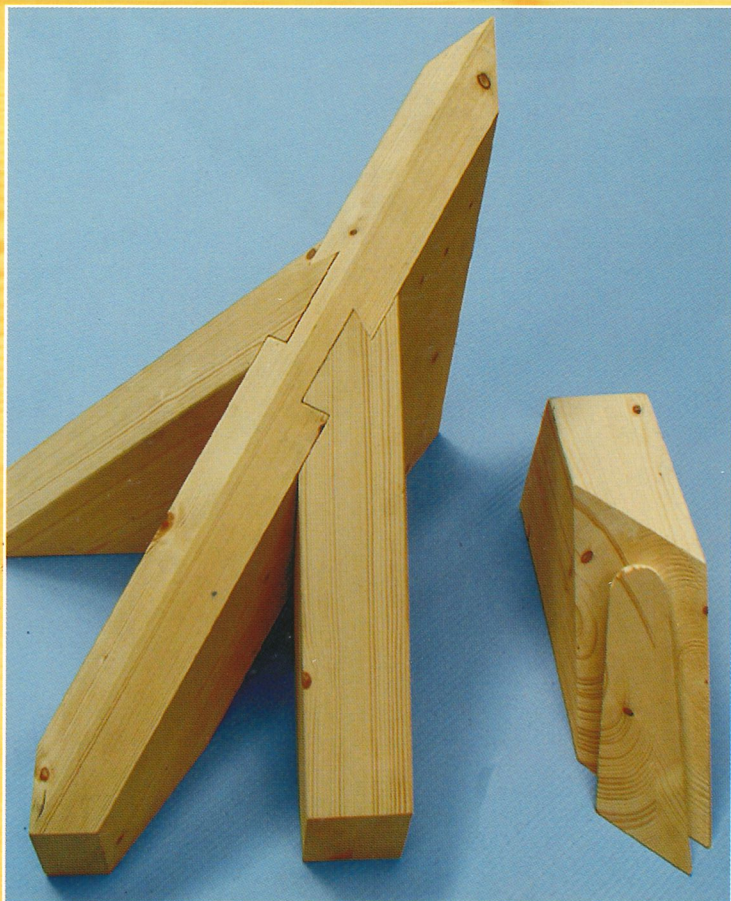
*Congiunzioni NHT senza aggregati supplementari*



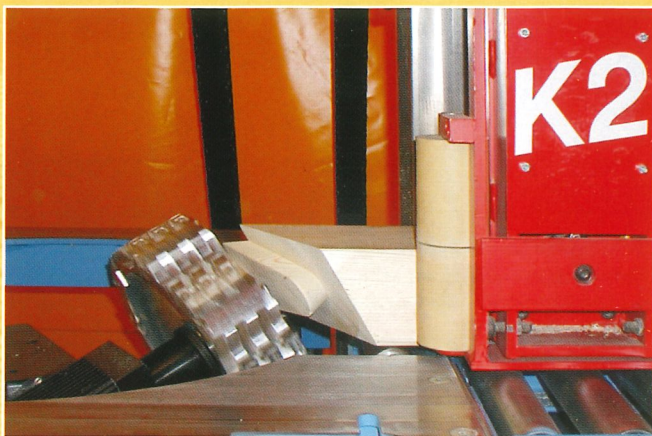
*Lavorazioni legni tondi senza reimpostazioni*

**Per tutte le costruzioni in legno la stessa macchina**

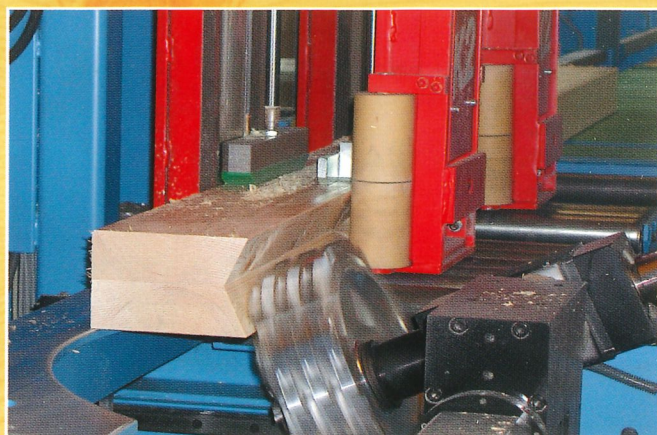
**Con l'aggregato della fresa universale a 5 assi, la flessibilità della K2 viene aumentata ancora di più!**



**L'uso dell'incastro a coda di rondine facilita notevolmente il montaggio di strutture complesse.**



**Con il gruppo universale a 5 assi si possono realizzare incastri a coda di rondine conici sul taglio con doppia inclinazione.**



**Lavorazioni longitudinali come compluvi o displuvi senza resto legno sono solo un esempio dei tanti vantaggi della fresa universale a 5 assi.**

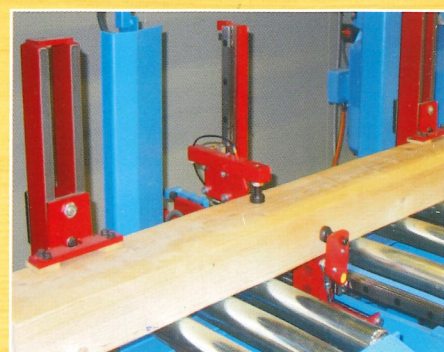
## **Accessori aggiuntivi (Opzioni)**



**Stampante per etichette con la recante il nome elemento, numero elemento, ecc.**



**Sistema completamente automatico per etichettatura dell'elemento**



**Misura trasversale per il riconoscimento e la correzione automatica delle misure del legno grezzo.**



**Disimpilamento pacchetti automatico**



**Tavola idraulica di sollevamento**



**K2 con pialla automatica a forma di U**

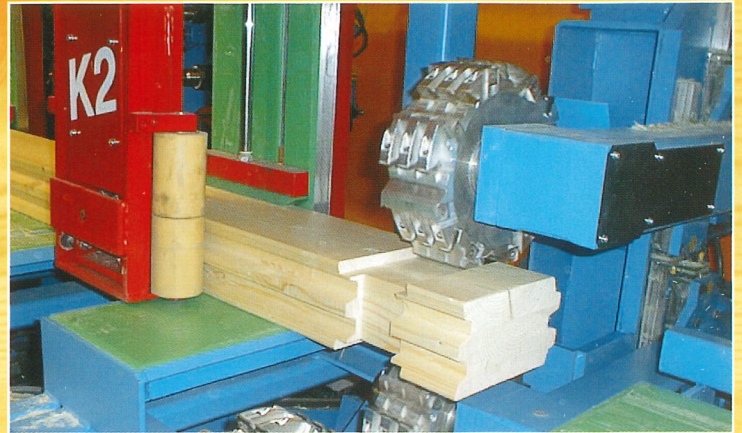
**Macchina accessoriata individualmente- ampliabile in ogni momento**



**Per adempiere le varie esigenze nel lavorare i pezzi, sono stati relizzati ed elaborati altri aggregati et miglioramenti.**



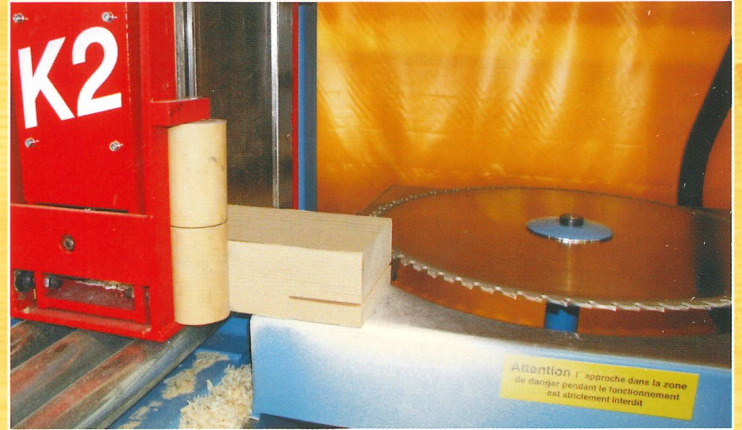
**Blocco fresa per lavoro verticale**



**Blocco fresa per lavoro orizzontale**



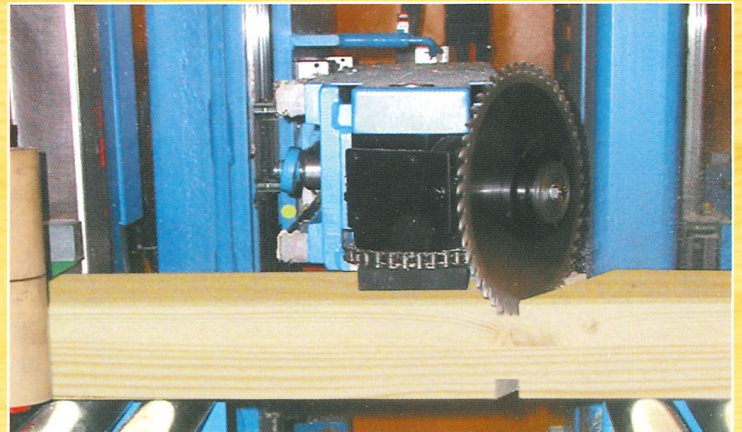
**Intagli nascosti o angolari adesso sono relizzabili con il nuovo attrezzo per intagli orientabile.**



**Fessure fino a 300 mm di profondità possono essere lavorati veloci e precise con la sega orizzontale.**



**Con l'attrezzo per intagli guidato si possono lavorare precisamente e rapido fessure fino ad una larghezza del legno di 625 mm e fessure nascoste sulla parte d'affisso.**



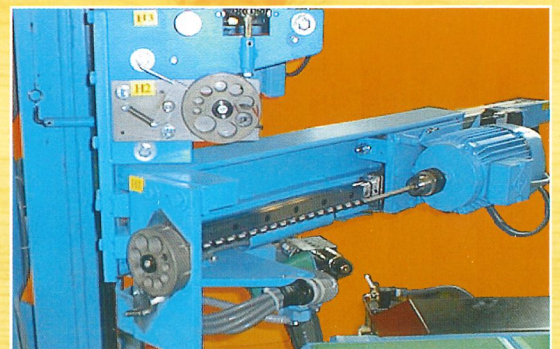
**Con la fresa in lavoro verticale ed orizzontale orientabile si possono realizzare in modo automatico e razionale anche scanalature per tavolette.**



**Sistema di diciture ad inchiostro per lettere da 13 a 45 mm di altezza**

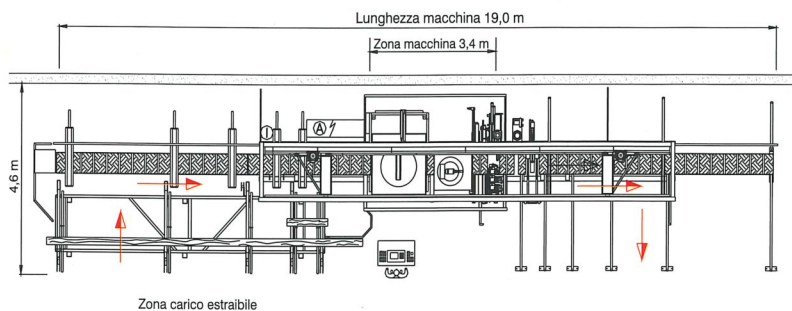


**Con il marcatore si possono eseguire scritture e marcature trasversali.**

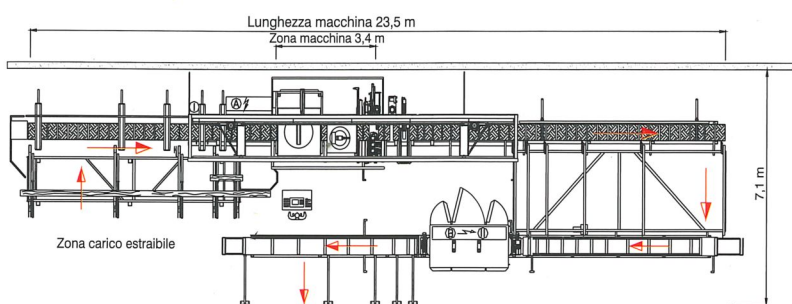


**Trapano orientabile**

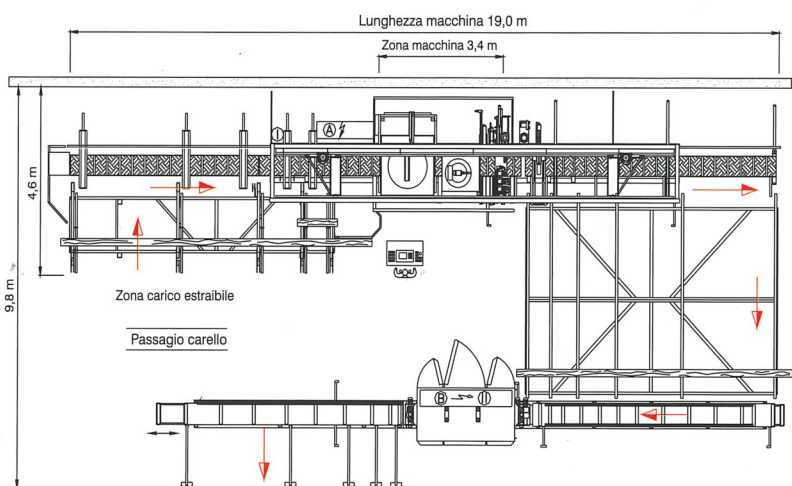
## Alcune possibilità di allestimento del centro taglio automatico con o senza pialla automatica



Zona carico estraibile

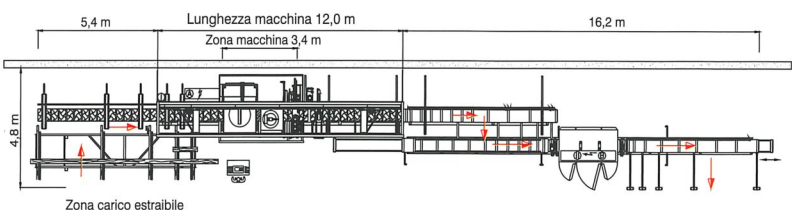


Zona carico estraibile

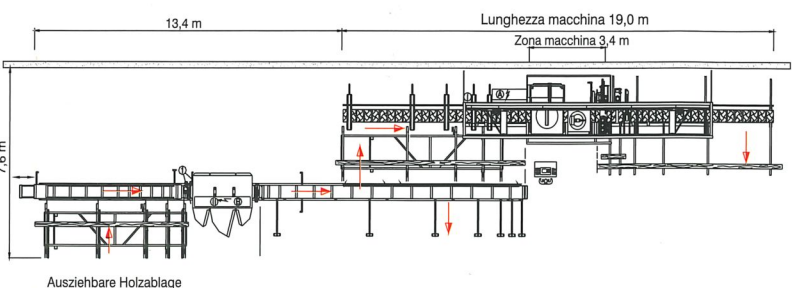


Zona carico estraibile

Passaggio carello



Zona carico estraibile



Ausziehbare Holzablage

# Hundegger

### Offre eccellenti vantaggi:

- ✍ Qualità prestazione del leader mercato
- ✍ Impareggiabile rapporto prezzo/qualità
- ✍ La stessa macchina per tutte le costruzioni in legno
- ✍ Lavorazione di legni estremamente corti (a partire da grezzi di 30 cm)
- ✍ Finiture ottimali di diversi elementi di costruzione da un legno grezzo
- ✍ Ottimizzazione pienamente automatica del taglio
- ✍ Accessori ottimali come,
  - Misurazione del legno grezzo,
  - Scritte in inchiostro,
  - Marcatore,
  - Etichettatrice,
  - Aggregato con 4 frese,
  - Disimpilamento automatico.
- ✍ Sostegno dalla preparazione del lavoro attraverso:
  - Rilevamento dei dati di produzione
  - Calcoli previsionali ed di consuntivo
  - Lista ordini, ecc.
  - Ottimizzazione pezzi singoli ed a pacchetto
- ✍ Macchina accessoriata individualmente

Sfruttate anche Voi la nostra esperienza acquisita con più di 1800 impianti!

# HH Hundegger

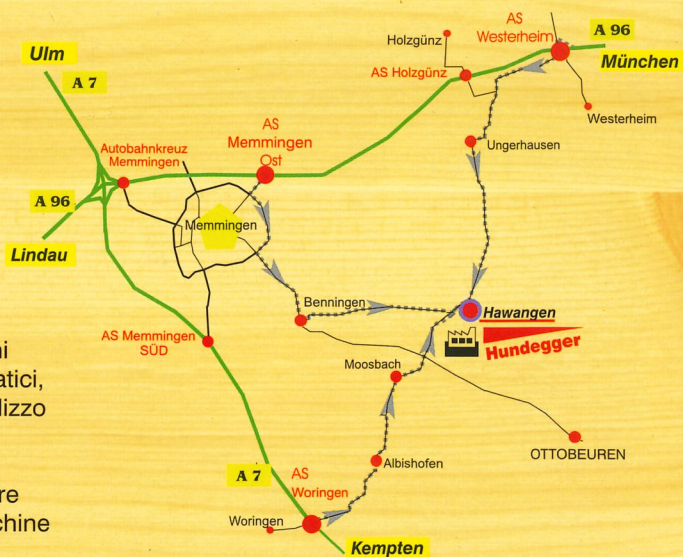


Nell'anno 1981 il Sig. Hans Hundegger iniziò a sviluppare il primo centro taglio completamente automatico al mondo. Dopo pochi anni la sua azienda aveva ottenuto tale successo in questo settore da conquistare la leadership indiscussa sul mercato europeo, oggi anche su quello mondiale.

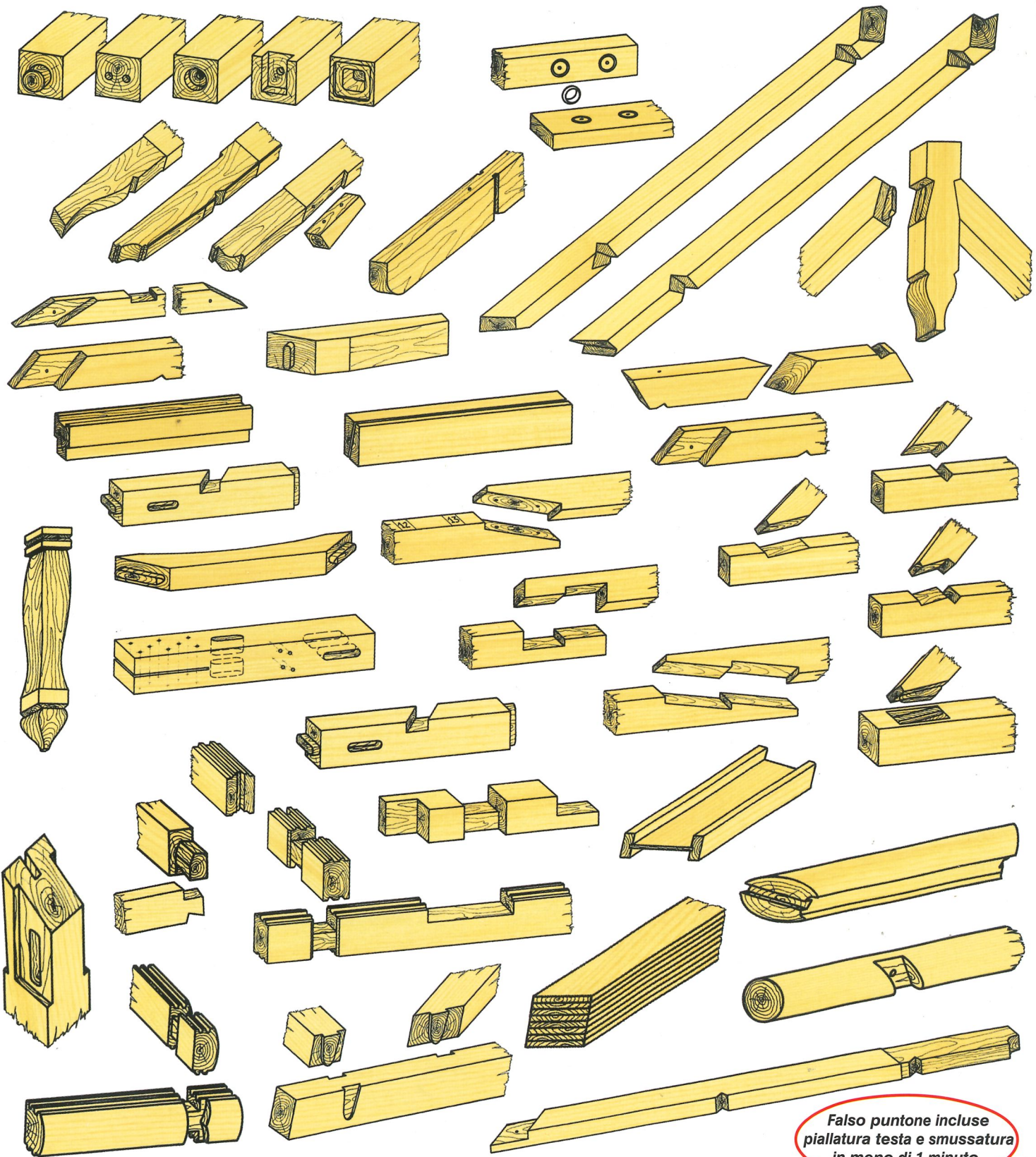
Oltre 2.500 macchine operanti giornalmente presso la clientela, anche in condizioni molto dure, dimostrano il vantaggio del nostro know how.

Attualmente vengono consegnati oltre 230 macchine all'anno, di questi 100 centri taglio K2. Nel ns. stabilimento a Hawangen vengono prodotti anche piallatrice automatiche, centri di lavorazione pannelli, impianti di saldatura armata BAMTEC e macchine per la produzione del "Muro in legno massiccio" MHM. Ca. 200 collaboratori producono e forniscono macchine innovative e robuste per l'uso nel intero settore della lavorazione del legno. Da anni ormai il nome Hundegger garantisce prestazioni ottimi e la massima qualità dei centri taglio completamente automatici, oltre al miglior rapporto qualità/prezzo e alla massima facilità di utilizzo delle macchine.

In Ottobre 2003 la ditta Hundegger con orgoglio ha potuto guardare indietro a 25 anni di successo nella produzione e sviluppo di macchine innovative per la lavorazione del legno.



*In media meno di 10 sec. per una fase di lavorazione*



*Falso puntone include  
piallatura testa e smussatura  
in meno di 1 minuto.*

*Per ulteriori informazioni si rimanda nostro video!*

