

Hundegger

K2

Machine standard pour l'usinage de charpentes traditionnelles

**Centre d'usinage pour façonnage de
charpentes bois (pour séries et pièces uniques).**



Usiner le bois de construction sans mesures, sans ébauches et sans temps de démarrage préalables. Section réglable de 20 x 50 mm à 300 x 450 mm opt. 625/900 mm .

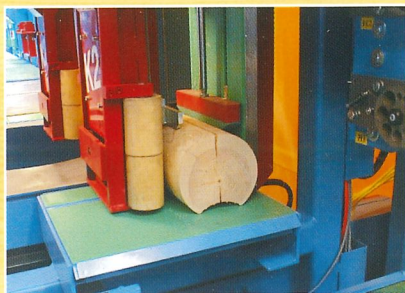
- incomparable - flexible - économique -

Usinages du chevron jusqu'aux limons d'escalier!



 Hundegger
France

Hundegger France
Z.I. Louis Armand
2, rue Emile Mathis
F-67620 Soufflenheim
tél. +33 (0) 388 86 71 71
fax +33 (0) 388 86 75 37
info@hundegger.fr
www.hundegger.fr



Les bois ronds, profilés pour maisons en bois ronds, profilés en T ou en multicouches (piles) peuvent être introduits, transportés en toute sécurité et usinés avec précision.

Manutention des bois avec le plus grand ménagement!



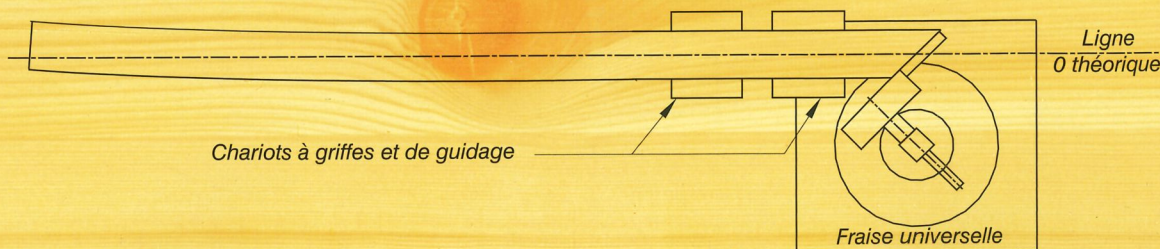
- Transporteur transversal d'alimentation équipé de chaînes plates à charnières
- une griffe de retrait caoutchoutée
- Glissière plane plastique de très haute précision
- 2 chariots de serrage
- Table de dépôt à glissières plastiques

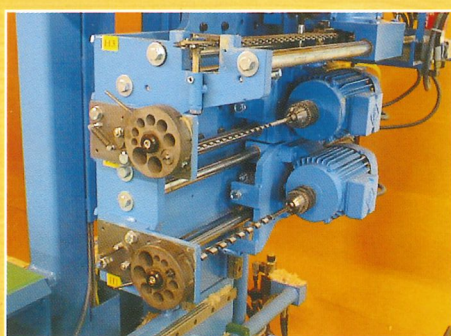


Système révolutionnaire de manutention!



Le nouveau système révolutionnaire de positionnement à deux chariots à griffes et de guidage assure une grande précision, même pour du bois gauchi ou tordu. Le bois est pressé uniquement au niveau de la zone d'usinage, afin que son gauchissement et sa torsion n'influent pas sur la précision d'usinage (voir ébauche).





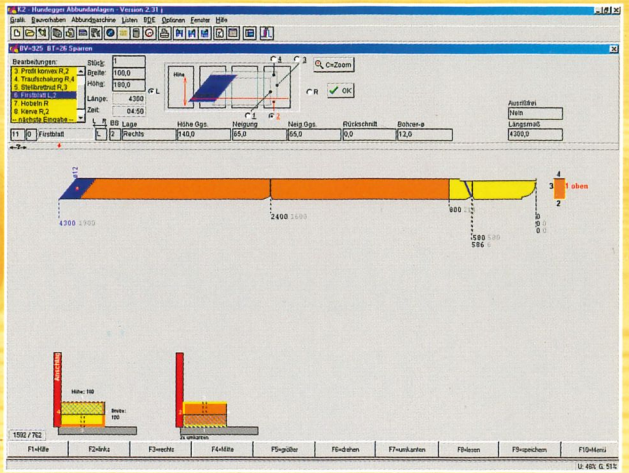
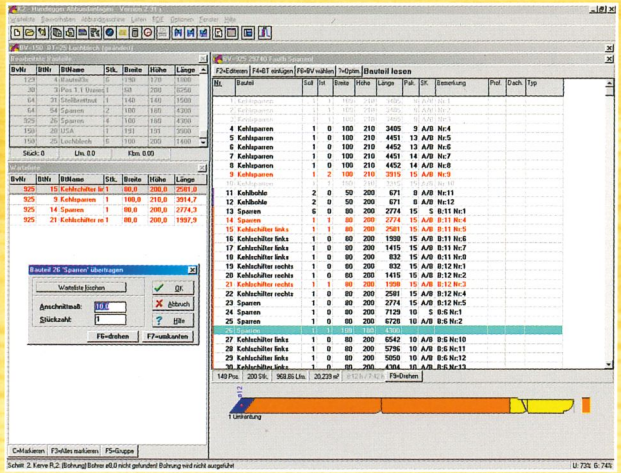
Applications sans limites!

Suivant la structure de l'entreprise, la machine peut être équipée à volonté de groupes mobiles ou agrandie ultérieurement. De la machine de taille automatique à commande numérique à la machine d'usinage entièrement équipée, toutes les variantes sont possibles. Bien entendu, la machine d'usinage sera adaptée en fonction de la place disponible et des exigences propres à l'entreprise.

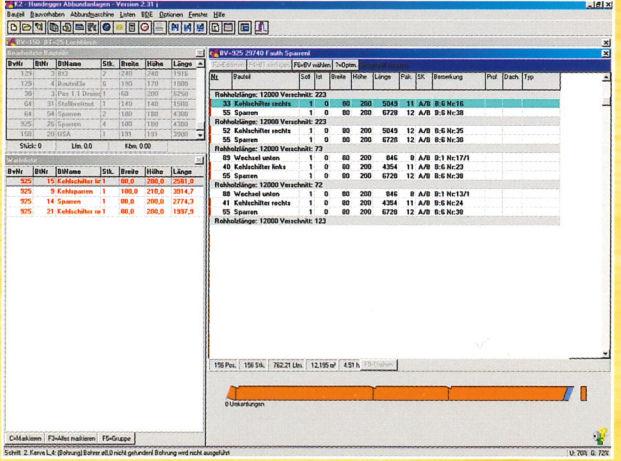
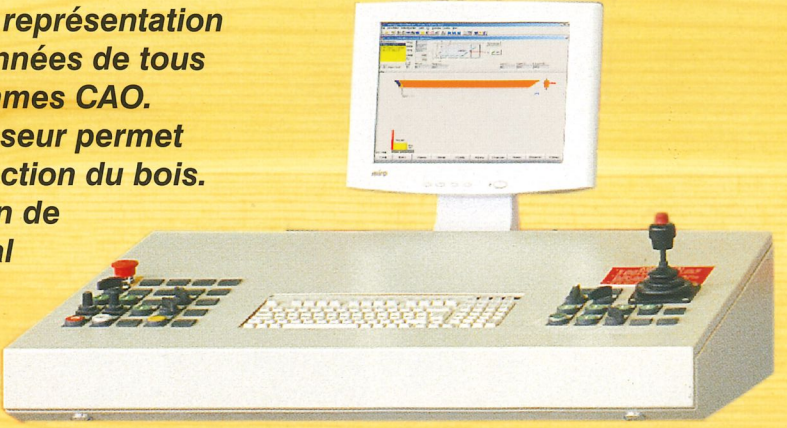


Hundegger - Programmes de construction à barre unique (EKP)

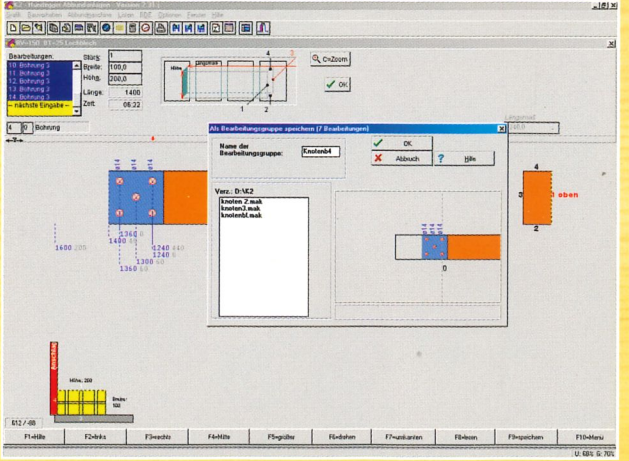
Développement-Software, construction de machines et service après vente - le tout en un tour de main.



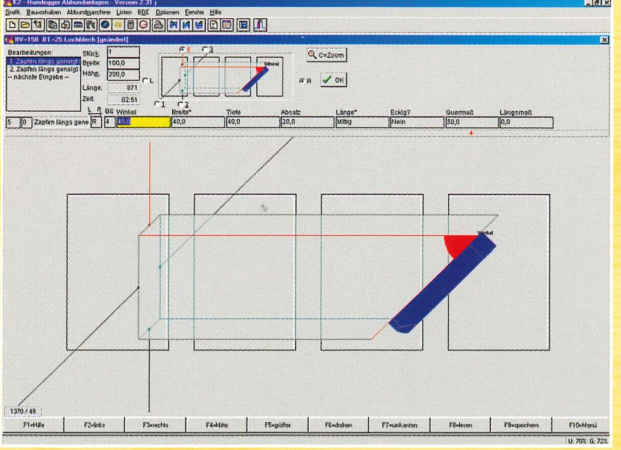
Saisie simple, propre à la charpente, avec représentation graphique en couleur et réception des données de tous les programmes d'usinage et des programmes CAO. La commande intelligente par multiprocesseur permet la rationalisation du process sans pré-sélection du bois. Les bois équarris sont appelés en fonction de leur position sur le transporteur transversal d'alimentation de la liste de bois, usinés en automatique par la machine et extraits de la liste des bois.



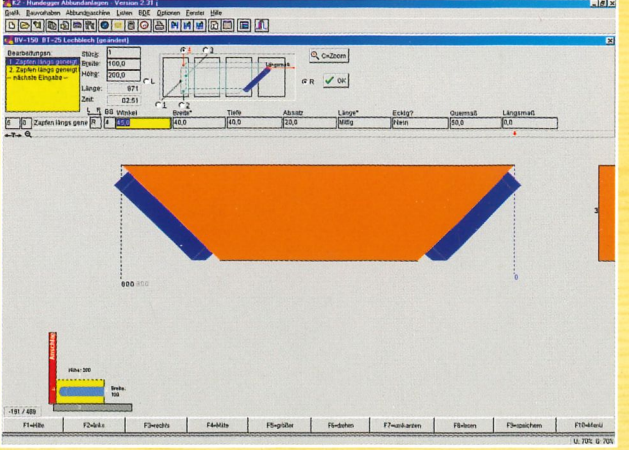
Optimisation de coupe



Enregistrer les catégories d'usage



Aide à la saisie



Représentation graphique



Empanon



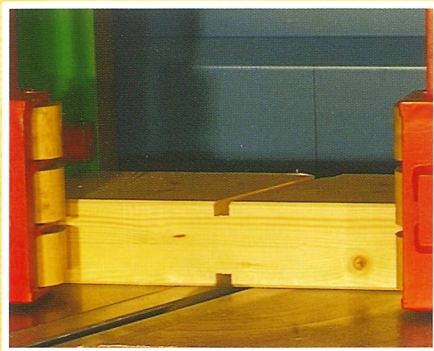
Coupe à angles et profondeur de coupe à volonté



Cannelures ou coupes de noue entièrement automatiques, au millimètre près



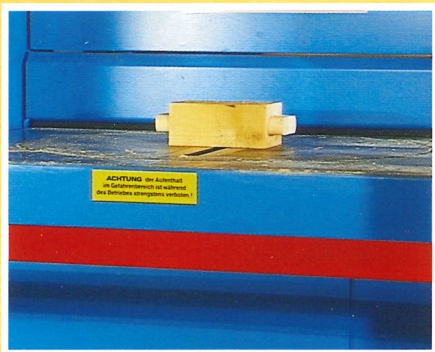
Coupes en cône à longueur et angle à discrétion



Rainures avec entaille ("cache moineaux")



Coupe multi-couches pour montants ou fermes clouées



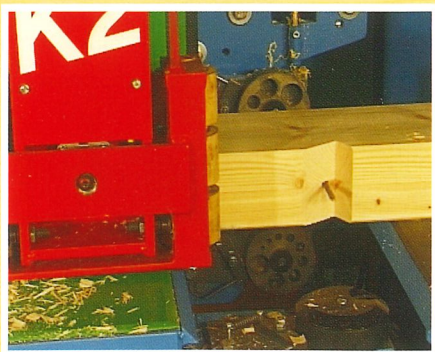
Les bois courts à partir de 35 cm peuvent être usinés de façon automatique



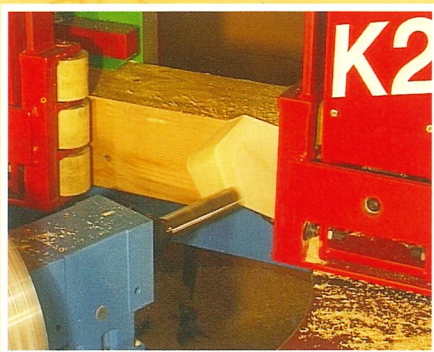
Assemblages à mortaise et tenons de toute sorte et de dimensions à discrétion



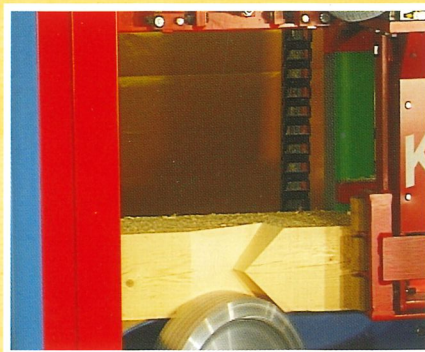
Les tenons et mortaises sont mortaisés en arrondi. Avantage: précision et rapidité



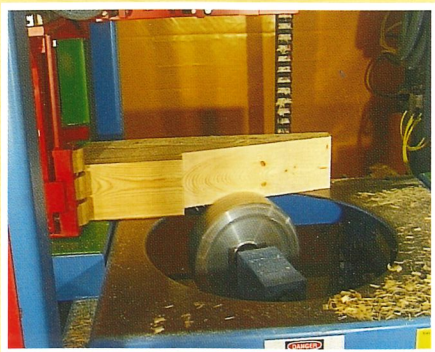
Déplacement automatique de l'alésage du chevron en fonction de l'angle d'encoche



Encoches en forme de cœur avec ou sans dégagement



Encoches d'arêtières de noue sous toutes formes



Aponce gerber, réalisée par la fraise universelle

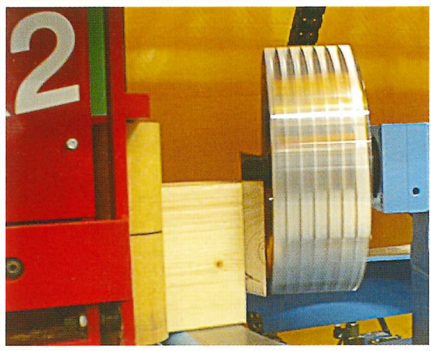


De toutes sortes de mi-bois par la fraise universelle, ici un trait de jupiter

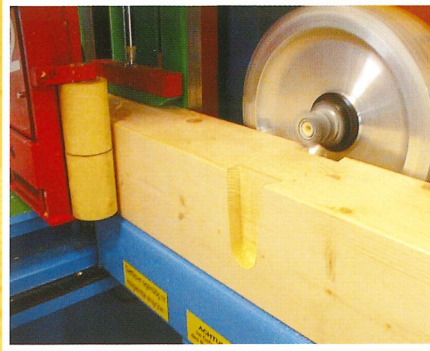


Les entures à mi-bois pour tous les angles sur les 4 faces

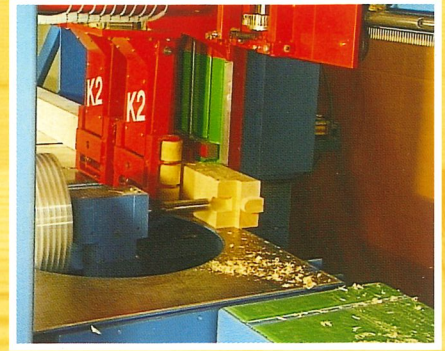
Tous les noeuds du bois sont enregistrés dans le programme et peuvent être consultés.



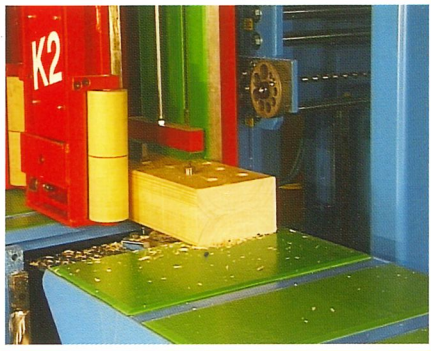
Tenon à mortaise à queue d'aronde parallèle ou conique, avec ou sans recoupement



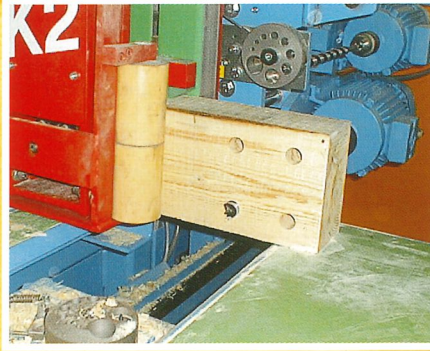
Les trous à queue d'arondes sont mortaisés avec le même outil de manière à correspondre à l'ajustement



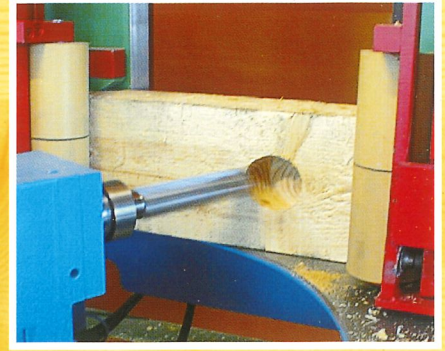
Les liaisons spéciales peuvent être enregistrées sous forme de groupe d'usinage



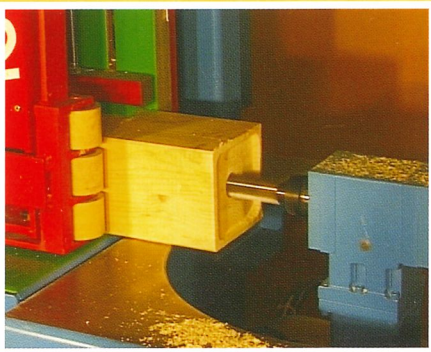
Perçages à volonté



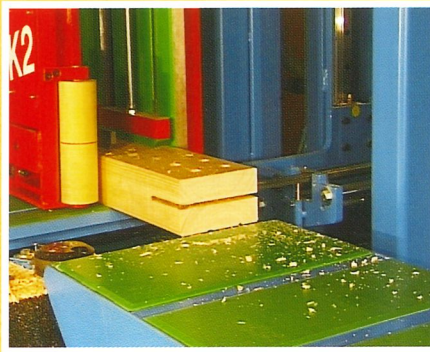
Les perçages peuvent également être réalisés sous forme masquée (perç. borgnes)



Logement pour disques, écrous, chevilles à clavette annulaire etc.



Usinage frontal



Groupe d'usinage pour raccords à gousset



Possibilité de réaliser des entailles masquées



Le bois profilé est transporté sans endommagement pour être usiné



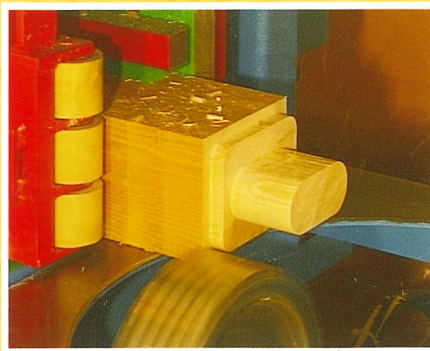
Certaines liaisons pour maisons en bois ronds sont des nœuds d'assemblage du bois



Possibilité d'entures à mi-bois, longueur au choix



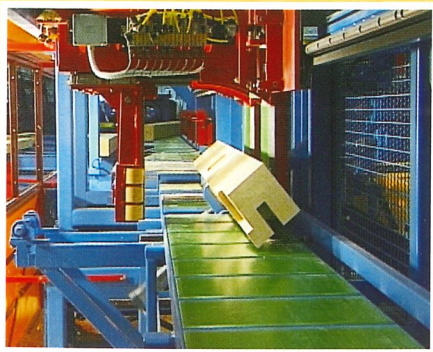
Chanfreinage 4 faces



Le bois est directement pressé au niveau de la zone d'usinage



Assemblage de verrou masqué



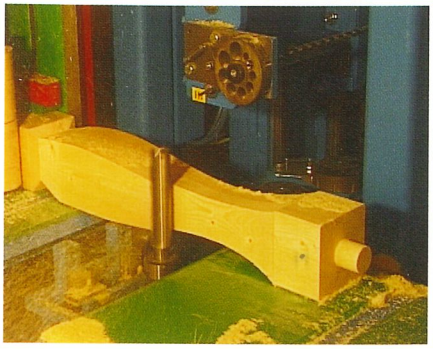
Culbutage à positionnement exact entièrement automatique



Ebauche des chevrons sur les 4 faces



Système de marquage à l'encre



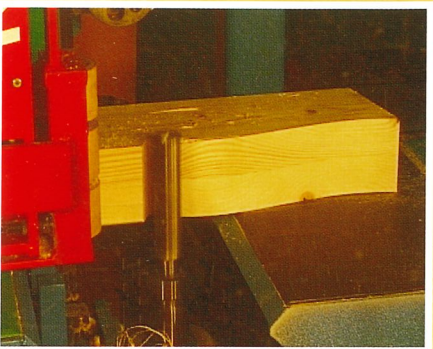
Montant de balcon



Montant d'ornement



Différentes tailles de perçage et perçages borgnes



Profilés pour gouttières



Plein-cintre



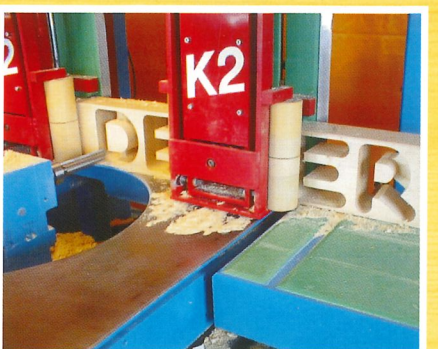
Usinage en long



Tête de chevron convexe



Tête de chevron concave



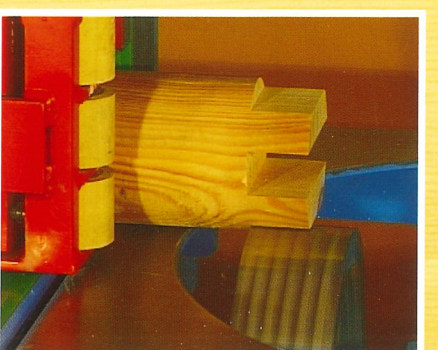
Fraise à queue à programmation libre



Limon d'escalier, réalisé par la fraise universelle



Liaison NHT, sans groupe supplémentaire

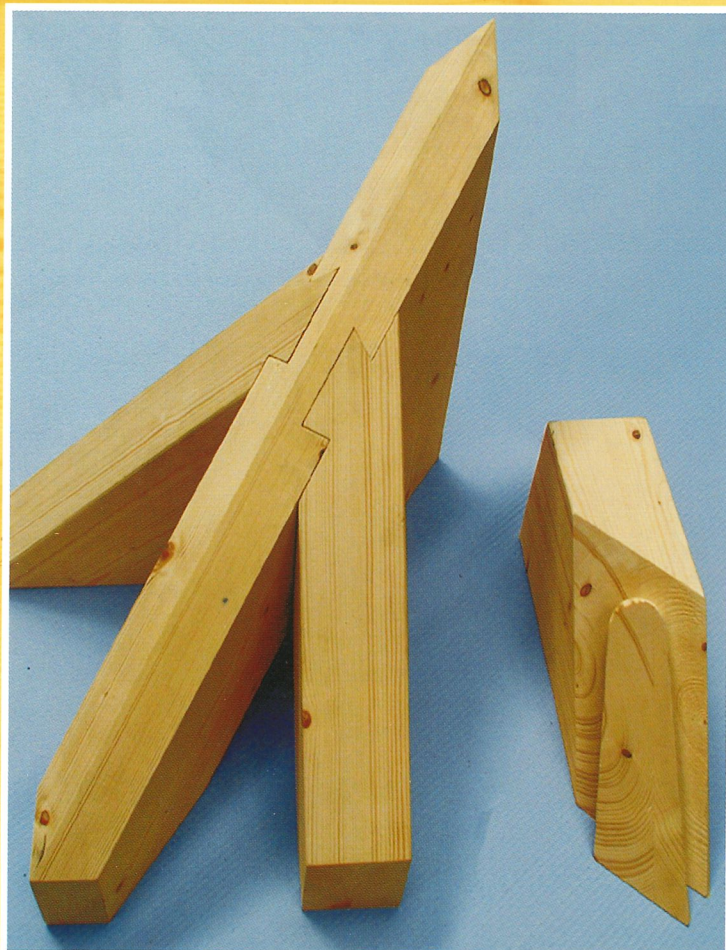


Usinage du bois rond sans réajustement

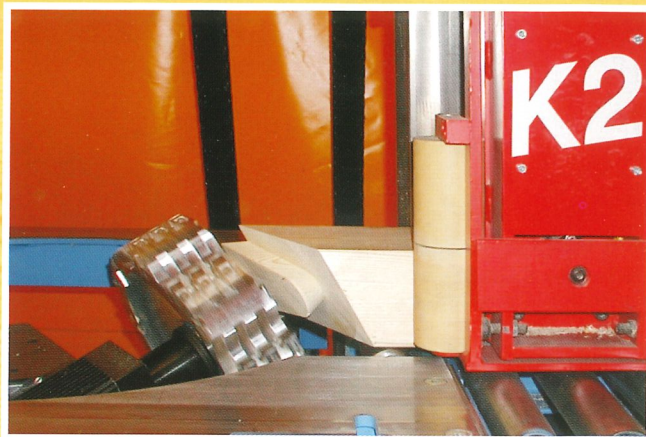
La même machine pour toutes catégories de bois.

Équipement individualisé de la machine avec des unités mobiles, à agrandir à tout moment.

**Grace à la nouvelle fraise universelle à 5 axes,
la K2 devient encore plus polyvalente**



L'emploi de raccords en queue d'aronde facilite largement le montage des composants



La fraiseuse à 5 axes sur le lincau permet de monter précisément sur chaque angle et sur chaque déclivité des raccords coniques en queue d'aronde



La nouvelle fraiseuse à 5 axes pour la K2 présente de nombreux autres avantages tels que des cannelures ou des bavures sans résidu de bois

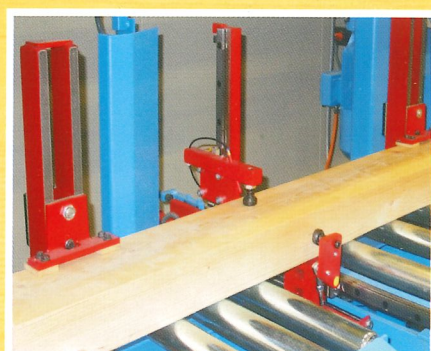
Équipement supplémentaire (Option)



Imprimante d'étiquettes sur pupitre indiquant la dénomination de l'élément de construction, le numéro de l'élément de construction etc.



Système entièrement automatique d'étiquetage des éléments de construction



Système de mesure de section automatique pour la reconnaissance et la correction de la section du bois brut



Empilage automatique des paquets



Table élévatrice hydraulique

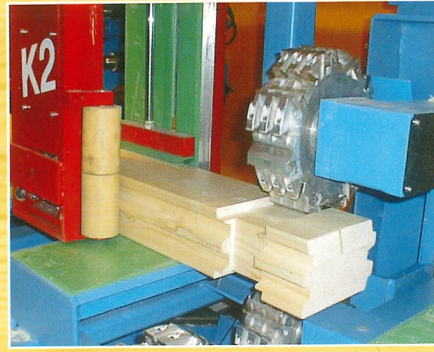


K2 avec raboteuse en forme de U

D'autres agrégats sont disponibles afin de répondre aux diverses demandes d'usinage de pièces



Fraise pour maisons en bois ronds - usinage vertical.



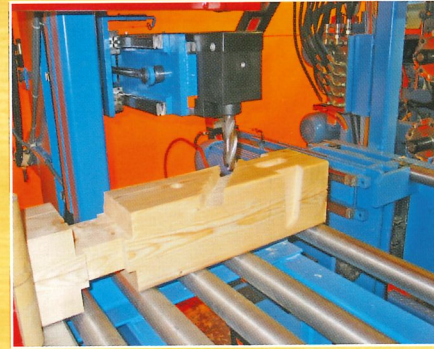
Fraise pour maisons en bois ronds - usinage horizontal.



Fraise Revolver. Montage jusqu'à 5 outils, comme perceuse, défonceuse, fraise universelle ou fraise à queue d'aronde.



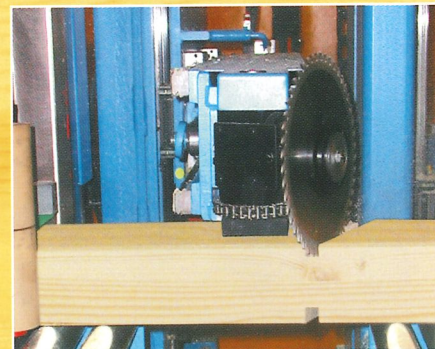
Notre nouvel appareil pivotant pour fentes en chaînette vous permettra par exemple d'usiner facilement des fentes masquées ou en angle.



La défonceuse du haut peut également être équipée avec une fraise à queue d'aronde.



La scie horizontale permet d'autre part de réaliser rapidement et proprement des fentes d'une profondeur maximum de 300 mm.



La fraise à rainurer pour rainures transversales et longitudinales (0-180°) permet à présent de produire automatiquement et rationnellement des rainures.



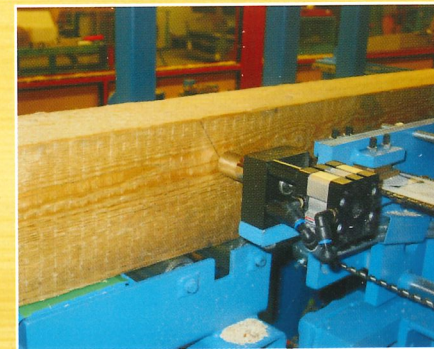
Avec le double support horizontal on pourra effectuer tous types de perçages et fraisages sans éclats, simultanément sur deux faces. Le temps de cycle est raccourci très sensiblement.



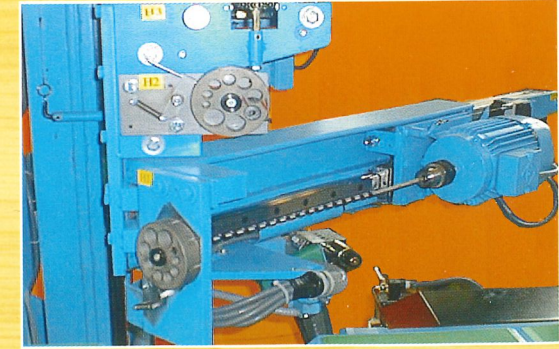
Cet appareil permet en effet d'effectuer rapidement et précisément des fentes masquées sur la surface d'arrêt ainsi que des fentes d'une longueur quelconque sur des pièces d'une largeur maximale de 625 mm.



Système de marquage Jet d'encre pour inscriptions de 13 à 45 mm de haut.



Avec le système d'écriture on peut effectuer tout types de marquages et d'écriture.



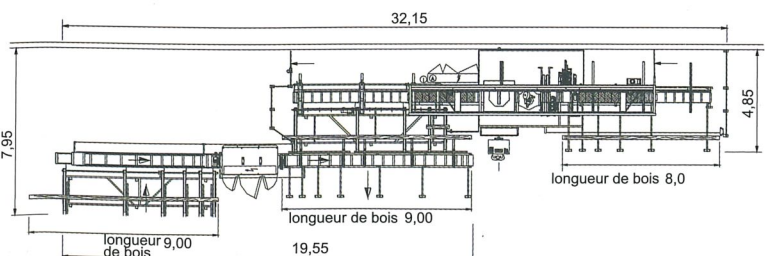
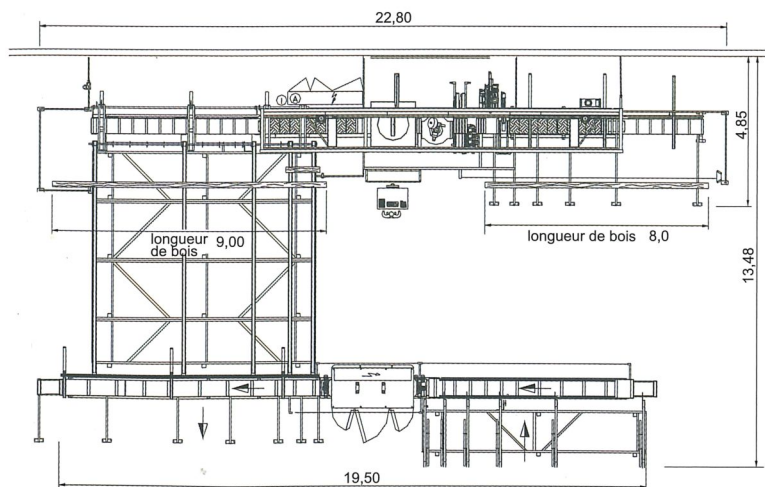
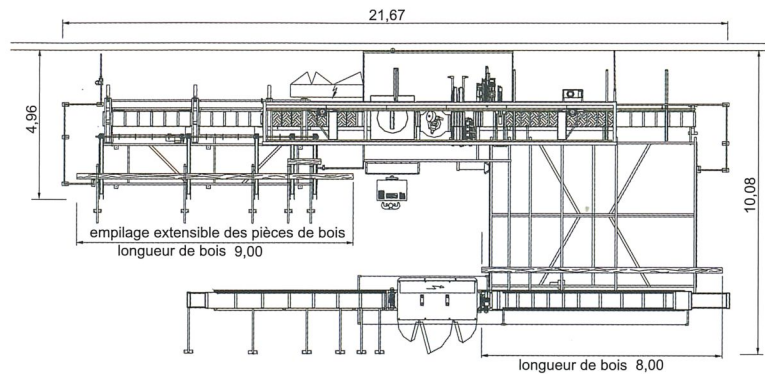
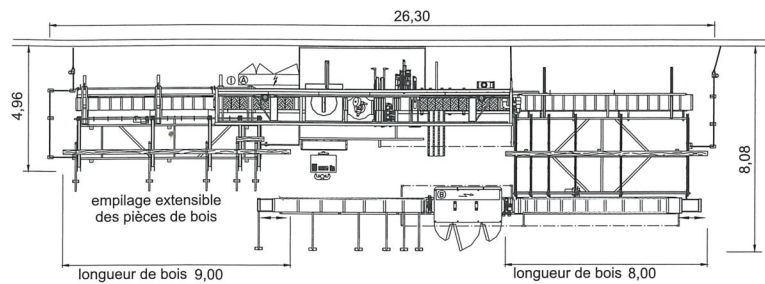
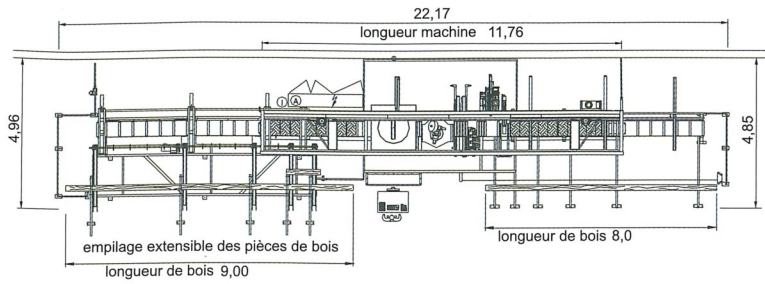
Perceuse inclinable.

Possibilités de montage de la machine à usiner le bois K2 sans/avec raboteuse



Vous offre des avantages imbattables:

- *Qualité et rendement du leader du marché*
- *Un rapport qualité/prix incomparable*
- *Une seule machine pour tous les types de constructions*
- *Usinage de bois extrêmement courts (à partir de 35 cm de longueur de bois brut)*
- *Façonnage possible de plusieurs longueurs d'une pièce unique*
- *Optimisation automatique de la coupe*
- *Accessoires en option, tels que*
 - *Système de mesure du bois brut,*
 - *Système jet d'encre pour écrire,*
 - *Marquage,*
 - *Etiquetage,*
 - *Quadruple fraise pour maison en bois ronds,*
 - *Stockage automatique etc.*
- *Assistance de préparation du travail:*
 - *Option de statistique*
 - *Pré- et post- calculation*
 - *Listes de commandes etc.*
 - *Optimisation par paquet ou par pièces*
- *Le dispositif et l'équipement de la machine peuvent être choisis individuellement*
- *Mise à jour du programme (HH/EKP) gratuite*



Bénéficiez vous aussi de l'expérience acquise par plus de 3000 machines installées!

H Hundegger



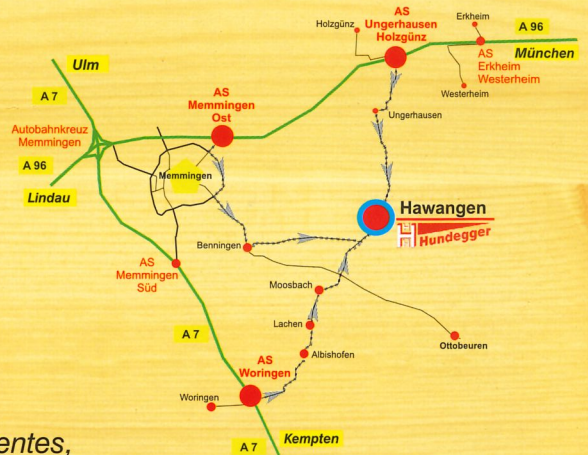
La société Hundegger

Hans Hundegger a débuté en 1981 le développement de la première machine d'usinage du bois entièrement automatique mondialement connue. Quelques années plus tard, son entreprise était si populaire dans son domaine, qu'il fut leader sur le marché européen et mondial.

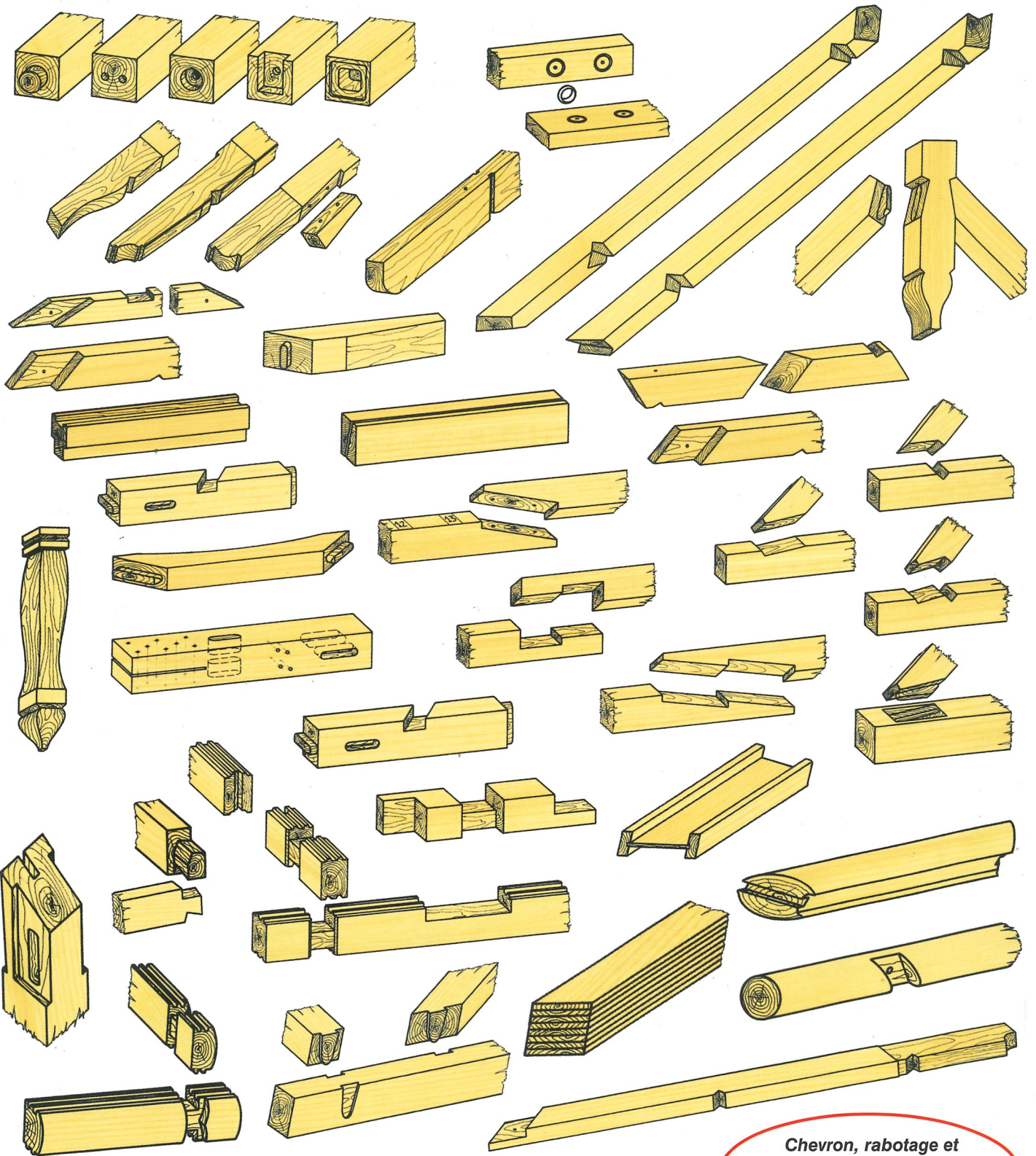
L'utilisation intensive de plus de 3000 machines chez nos clients prouve combien nous sommes en avance quant à notre savoir-faire. Actuellement, nous livrons plus de 240 machines d'usinage par an! De plus, nous fabriquons des raboteuses, des centres d'usinage de panneaux et des dispositifs BAMTEC de soudage.

220 collaborateurs produisent et livrent des machines innovantes et robustes.

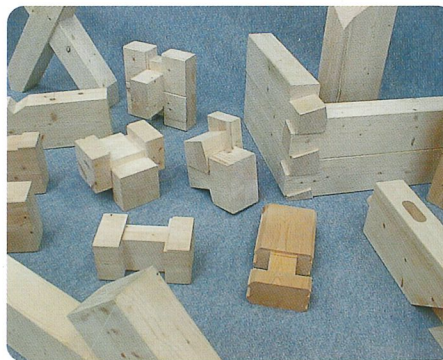
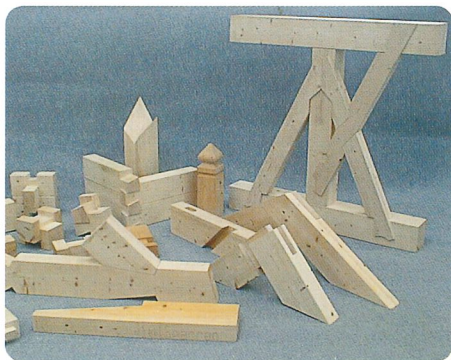
Depuis de nombreuses années, le nom de Hundegger, connu dans le domaine de l'usinage automatique des charpentes, est synonyme de performances et qualité optimales, d'un excellent.



En moyenne 10 secondes pour un façonnage



Chevron, rabotage et chanfreinage inclus, est façonné en moins d'une minute.



Pour d'autres informations, demandez notre vidéo gratuite!