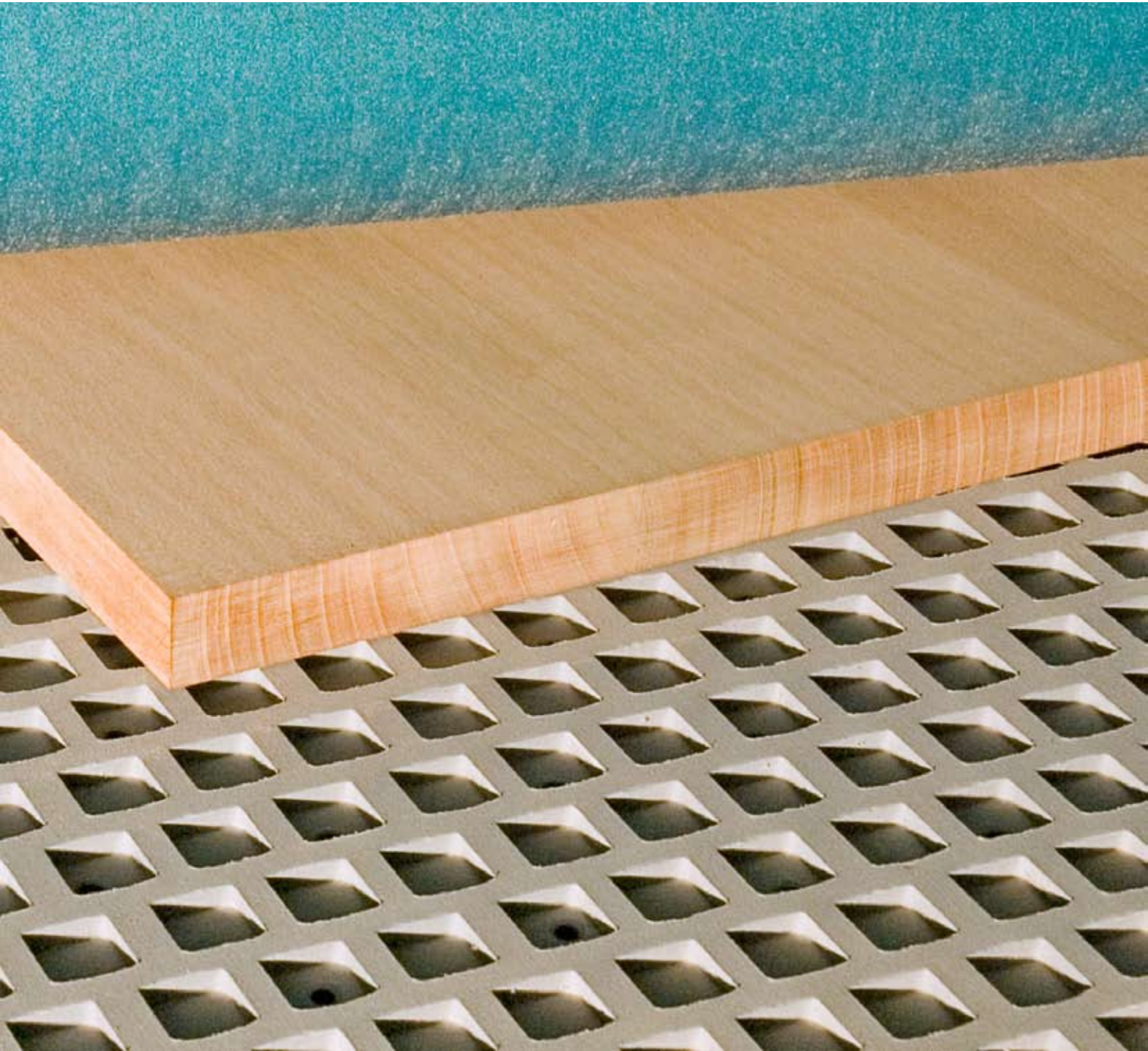


KUNDIG

Schleifmaschinen
der Spitzenklasse

Breitbandschleifen

Bedienungsfreundlich, zuverlässig
und so präzise wie eine Schweizer Uhr



Ein Familienunternehmen mit Tradition und Weitblick

Mit der Gründung im Jahre 1945 in Zürich legte Armin Kündig den Grundstein zu einer Unternehmung, die sich seither zu einem der führenden Hersteller von Schleifmaschinen entwickelte.

Heute hat die KÜNDIG AG ihren Hauptsitz in Wetzikon (Zürich/Schweiz). Dank renommierter Partner-Unternehmen und eigener Tochtergesellschaften in Deutschland, Frankreich und England verfügt sie über ein weltweites Vertriebs- und Servicenetz. Produziert wird in Wetzikon und Gotha (Thüringen)/BRD.

Die KÜNDIG AG hat ihren Charakter als mittelständisches Familienunternehmen erhalten. Alle Aktien sind im Familienbesitz.

Die Geschäftsführung liegt bei Hansruedi Kündig, Betriebsökonom MBA und Stephan Kündig, Maschinen-Ingenieur FH

Werkhallen in Wetzikon/Zürich/Schweiz und in Gotha/Thüringen/BRD





Stephan Kündig und Hansruedi Kündig

« Immer mehr Kunden entscheiden sich für Qualität und setzen deshalb beim Schleifen auf KÜNDIG. Der Kauf einer Breitband-Schleifmaschine ist eine Investition in die Zukunft. Je solider das Fundament, desto berechenbarer der Erfolg. »

Hansruedi Kündig, Betriebsökonom MBA

« Die ganz besondere Aufmerksamkeit unserer Konstrukteure gilt der Zuverlässigkeit und Bedienungsfreundlichkeit der Maschinen, denn das Mass aller Technik ist der Anwender. »

Stephan Kündig, Maschinen-Ingenieur FH



Unsere Ziele

KÜNDIG hat sich vor 20 Jahren zum Ziel gesetzt, Kanten- und Breitband-Schleifmaschinen der absoluten Spitzenklasse zu entwickeln. Heute haben wir dieses Ziel erreicht, wie uns verschiedene Auszeichnungen und begeisterte Rückmeldungen von Anwendern zeigen. Unsere patentierte Diagonal-Schleiftechnik stellt sich als wegweisend in der Technologie von Breitband-Schleifmaschinen heraus. Die Auszeichnung mit dem „Challenger Award“ der grössten amerikanischen Holzfachmesse (IWF, Atlanta USA) ist deshalb für uns eine wichtige Anerkennung und Ansporn für neue Herausforderungen.



Spitzentechnologie

Kündig hat in den letzten Jahrzehnten viel Arbeit in die Erforschung des Schleifprozesses investiert. Etliche Erkenntnisse haben dabei zu wichtigen Neuerungen geführt, wie zum Beispiel der komfortablen Dickenmessung über die ganze Breite oder der automatischen Abspeicherung von aktuellen Arbeitseinstellungen. Am meisten Erfolg hat uns die Entwicklung der Diagonal-Schleiftechnik gebracht. Näheres dazu Seite 5.



Bedienungskomfort

KÜNDIG-Breitband-Schleifmaschinen versuchen dem Anwender, die Schleifarbeiten so komfortabel wie möglich zu machen. Dazu gehört neben der bewährten Oberteil-Verstellung bei konstantem Arbeitsniveau die intuitive Bedienung. Arbeitsprozess-Analysen haben nachgewiesen, dass in der Einzelfertigung der direkte Zugriff auf gewohnte Schaltelemente sicherer und schneller erfolgt als über Menu-Steuerungen. Andererseits wird aber bei immer wiederkehrenden Schleifoperationen die bildschirmgesteuerte Programmierung vorgezogen. KÜNDIG hat diese Erkenntnisse umgesetzt und ein übersichtliches Tableau mit beiden Bedien-Systemen entwickelt. Näheres dazu Seite 6.

Sorgfalt und Nachhaltigkeit

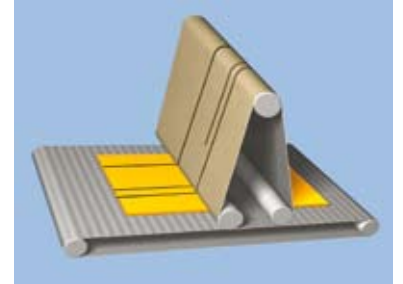
Im Maschinenbau stehen für uns Sorgfalt und Zuverlässigkeit an erster Stelle. Dies gilt von der Konstruktion über die Wahl der eingesetzten Komponenten und Bauteile bis hin zum präzisen Zusammenbau und der Inbetriebnahme beim Kunden. Nur so kann gewährleistet werden, dass unsere Breitband-Schleifmaschinen auch nach Jahren noch so präzise wie am ersten Tag arbeiten. Mit unserer Neuentwicklung, dem **eco*** Energie-Sparmodus, sind wir den berechtigten Anliegen nach einem sparsamem Umgang mit den Ressourcen nachgekommen. Näheres dazu Seite 7.



KÜNDIG-Spitzentechnologie: Diagonalschleifen

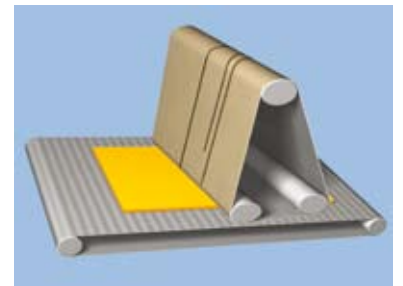
Bekannte Mängel des konventionellen Maschinenschleifens

Auch qualitativ beste Schleifbänder erfahren beim ordnungsgemässen Gebrauch schon nach kurzer Zeit erste unvermeidbare, kleine Beschädigungen, Kornausbrüche, Unregelmässigkeiten der Abnutzung und Verunreinigungen. Diese Beschädigungen verursachen bei konventionellen Breitband-Schleifmaschinen offensichtliche Qualitätseinbussen im Schleifbild. Dies ist ein bekannter Mangel des herkömmlichen Schleifprozesses, der bei diffizilen Oberflächen wie Lack, Furnieren aller Art und Kunststoffen selbst für Laien sichtbar wird.



Hervorragende Ergebnisse dank Diagonalschleifen

Unsere Ingenieure haben festgestellt, dass sich diese unerwünschten Beeinträchtigungen des zu bearbeitenden Materials dadurch beheben lassen, dass man das Schleifband nicht parallel zum Vorschub, sondern leicht schief rotieren lässt. Denn bei schräggestelltem Schleifband verschieben sich Schleifbandfehler mit jeder Umdrehung leicht seitlich und verlieren sich dabei optisch auf dem Werkstück. Beim Diagonalschleifen überdecken sich dadurch die Schnittspuren der Schleifkörner gegenseitig und ergeben so ein durchgängiges, harmonisches Schleifbild. Kornausbrüche verlieren ihre Wirkung weitgehend auf der Werkstückoberfläche.



Die 5 Vorteile des Diagonal-Schleifens

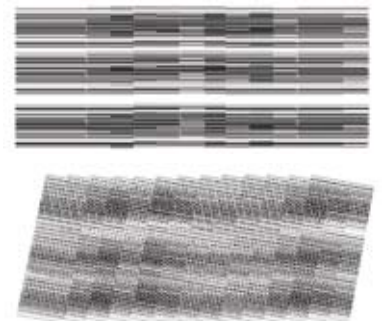
Die 5 folgenden Vorteile sind offensichtlich:

1. Faserfreier, perfekter Holzschliff
2. Brillanter Lack-Zwischenschliff
3. Absolute Homogenität der Oberfläche
4. Alle Werkstücke frei von Oszillationsspuren
5. Wesentlich längere Standzeiten der Schleifbänder

Schleifbilder:

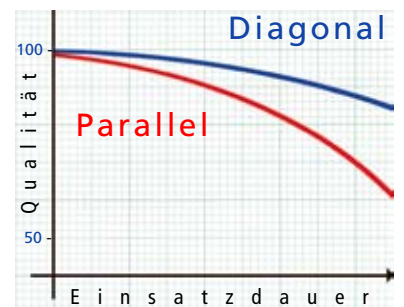
oben: traditioneller Parallelschliff

unten: KÜNDIG Diagonalschliff



Verbesserte Wirtschaftlichkeit

Das Diagonalschleifen verbessert die Wirtschaftlichkeit in verschiedener Weise. Erstens sind die Standzeiten der Schleifbänder wesentlich besser, da sie aufgrund des fehlertoleranten Verhaltens des Diagonalschleifens viel länger genutzt werden können. Zweitens verbessert sich die Wirtschaftlichkeit aufgrund des schonenden Schleifprozesses: Die niedrigere Kraftaufnahme bei Schrägstellung des Schleifbandes kann direkt an der Ampère-Anzeige der Maschine nachgewiesen werden. Und drittens ist der Lackverbrauch beim Lackzwischen Schliff wesentlich geringer dank der faserfreien Oberflächen.



Komfort-Bedienung

KÜNDIG Breitband-Schleifmaschinen lassen sich schnell, zuverlässig und äusserst bequem bedienen:

1. Schleifoperation wählen
2. Schleifbänder starten
3. Enormatic aktivieren

Jetzt kann das Werkstück auf den Arbeitstisch gelegt werden. Automatisch beginnt die Dickenmessung, der Vorschub startet und der Schleifprozess setzt ein.

Mit dieser komfortablen Bedienung lassen sich alle alltäglichen Schleifarbeiten perfekt ausführen.

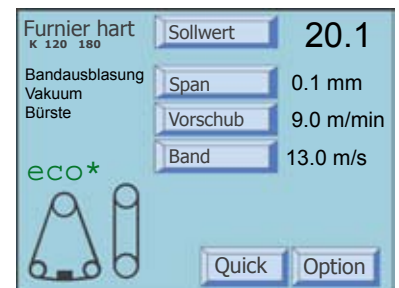


Schnellstart-Tasten

Bei anspruchsvollen und wiederkehrenden Schleifarbeiten wie dem Lack- und Füllerschleif empfiehlt es sich, komplexe Anweisungen auf dem Auswahl-Bildschirm zu hinterlegen, also abzuspeichern.

Dadurch lassen sich später durch eine einzige Berührung des Bildschirms die ursprünglichen Anweisungen wieder aufrufen und an die Maschine übermitteln.

Aggregatswahl, Spanabnahme, Band- und Vorschubgeschwindigkeit werden darauf gemäss den abgespeicherten Vorgaben eingerichtet und zusätzliche Funktionen wie die Vakuum-Fixierung oder die Band-Ausblasung zugeschaltet. Gleichzeitig erscheint der Arbeitsbildschirm mit der Bestätigung aller Voreinstellungen.



oben: Auswahl-Bildschirm
unten: Arbeits-Bildschirm

Manuelle stufenlose Feineinstellungen

Um komplizierte Werkstücke perfekt zu schleifen oder um wiederkehrende Arbeitsvorgänge einzurichten und abzuspeichern, können Schleifprozesse jederzeit unmittelbar manuell verändert werden.

Mit lediglich 3 ergonomisch angeordneten Bedienelementen lässt sich (ohne Menu-Aufruf) direkt in Echtzeit:

- A. Die Band-Geschwindigkeit stufenlos regeln
- B. Die Vorschub-Geschwindigkeit stufenlos regeln
- C. Der Vorschub stoppen und starten
- D. Die Spanabnahme stufenlos verändern
- E. Die Durchlass-Öffnung stufenlos bedienen
- F. Die aktuelle Einstellung automatisch abspeichern

1. Analog-Stick
2. Smart-Select
3. Speed-Select

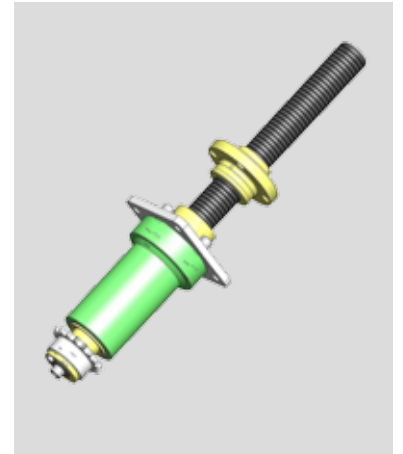


Sorgfalt und Nachhaltigkeit im Maschinenbau

Maschinenbau

Präzision und Sorgfalt bilden die Grundlage bereits bei der Planung und der Konstruktion durch unsere Ingenieure. Die durchdachte Architektur und die Integration der diversen Systeme (Elektrik, Steuerung Pneumatik) ist entscheidend für die Servicefreundlichkeit unserer Maschinen.

KÜNDIG Breitband-Schleifmaschinen werden nach den Regeln des klassischen Maschinenbaus gebaut: Alle relevanten Bauteile werden auf 1/100 mm genau bearbeitet. Nur so kann gewährleistet werden, dass unsere Maschinen den extremen Belastungen des Schleifprozesses standhalten und auch nach vielen Jahren noch so präzise wie am ersten Tag arbeiten.



eco* Energie-Sparmodus

KÜNDIG hat als eines der weltweit ersten Maschinenbau-Unternehmen auf das berechtigte Anliegen nach sparsamem Umgang mit Ressourcen reagiert. Wir haben eine Software entwickelt, die bewirkt, dass der Stromverbrauch unserer Maschinen markant gesenkt wird, ohne dass dabei die Schleifleistung tangiert wird.

Der **eco*** Energie-Sparmodus, mit der alle unsere Breitband-Schleifmaschinen der neuesten Generation ausgerüstet sind, kontrolliert permanent die benötigte elektrische Energie. Er startet autonom eine Sparfunktion, sobald die Maschine während eines kurzen Zeitintervalls keine Werkstücke mehr bearbeitet. Die Arbeitsleistung wird dadurch in keiner Weise beeinträchtigt. Für einen durchschnittlichen Handwerksbetrieb liegt die Ersparnis an elektrischer Energie bei 10-15%, wie Messungen nachgewiesen haben.



eco*

Die Begriffe **eco*** erscheint im Arbeitsbildschirm, sobald der Energie-Sparmodus aktiviert wird.

Schleifmaschinen der Spitzenklasse



Bestellen Sie unsere Spezialprospekte zum Diagonalschleifen und zu den Kantenschleifmaschinen!

Besuchen Sie unsere Ausstellung!



Premium

KÜNDIG Premium Breitband-Schleifmaschinen zeichnen sich durch Qualität und Präzision aus. Die Modellreihe **KÜNDIG Premium** kombiniert Spitzen-Technologie mit maximalem Bedienungskomfort. Sie besticht durch Zuverlässigkeit und Produktivität.



KÜNDIG PREMIUM-3 1100-RRP

KÜNDIG Premium Breitband-Schleifmaschinen sind für anspruchsvolle Handwerks- und Industriebetriebe entwickelt worden. Je nach Ausstattung eignen sie sich speziell zum

- Kalibrieren von Massivholz und Platten
- Feinschleifen von Massivholz und Furnieren
- Lackschleifen

KÜNDIG Premium Breitband-Schleifanlagen sind hochwertige Maschinen zur Oberflächenbearbeitung. Sie garantieren ausgezeichnete Schleifergebnisse auch nach vielen Betriebsjahren.

Brilliant Diagonal-Breitband-Schleifmaschinen

Brilliant

KÜNDIG *Brilliant* Breitband-Schleifmaschinen basieren auf den neusten Erkenntnissen unserer Schleiftechnik-Spezialisten. Neben allen Qualitätsmerkmalen unserer bewährten *Premium* Reihe verfügen **KÜNDIG *Brilliant*** Breitband-Schleifmaschinen deshalb zusätzlich über mindestens ein schwenkbares Schleifaggregat(Diagonal-Schleifaggregat).



KÜNDIG BRILLIANT-2 1350-REd

KÜNDIG *Brilliant* Breitband-Schleifmaschinen sind speziell konzipiert für Anwender mit höchsten Qualitätsansprüchen an Oberfläche und Finish. Mit der Diagonal-Schleiftechnik lassen sich Oberflächen von querverleimten Werkstücken (Holzfenster, Türen) ebenso problemlos wie moderne Hochglanzlacke schleifen. Und dies mit bedeutend längeren Schleifband-Standzeiten. **KÜNDIG *Brilliant*** Breitband-Schleifmaschinen sind absolute Spitzenprodukte zur perfekten Bearbeitung hochwertiger Oberflächen.

Technic

KÜNDIG Technic Breitband-Schleifmaschinen sind Qualitäts-Schleifmaschinen für spezielle Anwendungen. Einige Beispiele:

- Industrie: Oben-Unten Schleifanlagen mit 2-6 Aggregaten
- Spezielle Werkstoffe: Aufrauen und Schleifen von Kunststoffen, Gummi und Metallen
- Ski- und Snowboardhersteller: CNC-gesteuerte Schleifmaschinen
- Plattenindustrie: Extradbreite Maschinen, Spezialmaschinen für Sperrholz und Schleifanlagen mit Hobelwellen
- Laminatindustrie: Maschinen zum Aufrauen von sehr dünnen Materialien



KÜNDIG TECHNIC-Botop-4 1600-RK-RK

Dank des hohen Ansehens, das sich KÜNDIG in Jahrzehnten in Handwerk und Industrie erworben hat, werden unsere Ingenieure regelmässig mit neuen Anwendungsfragen konfrontiert, für die noch keine maschinellen Schleif-Lösungen bestehen. Dann sind jeweils Ideen, Kreativität und Kompetenz gefragt. Also genau das, was KÜNDIG auszeichnet.

Baukasten

Jede KÜNDIG-Breitband-Schleifmaschine wird individuell nach den Bedürfnissen unserer Kunden hergestellt.

Unser Maschinenberater hilft Ihnen, die für Ihren Betrieb optimale Breitband-Schleifmaschine zusammenzustellen. Dabei müssen unter anderem folgende Fragen geklärt werden.

Arbeitsbreite	400mm	650mm	1100mm	1350mm	1600mm	1900mm	2200mm
---------------	-------	-------	--------	--------	--------	--------	--------

Anzahl Aggregate	Je nach Aufgabestellung von einem bis zu sechs Aggregaten						
------------------	-----------------------------------------------------------	--	--	--	--	--	--

Maschinentyp	<i>Premium</i>	<i>Brilliant</i>	<i>Technic</i>
--------------	----------------	------------------	----------------

Art der Aggregate	Kontaktwalze	Schleifkissen mit Elektronik- oder Pneumatik-Schuh	Kombi-Aggregat mit Elektronik- oder Pneumatik-Schuh	Querschleif-Aggregat
-------------------	--------------	----------------------------------------------------	-----------------------------------------------------	----------------------



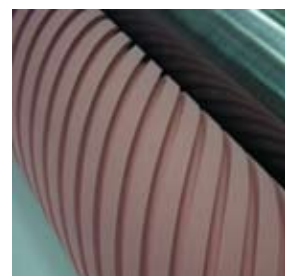
Sonderzubehör

Werkstückbürsten aller Art: Reinigungsbürsten, Finishingbürsten, Strukturierbürsten, etc.

Vakuumspanvorrichtungen mit Lochung des Arbeitstisches und des Transportbandes zur Fixierung kleiner Teile oder beidseitig lackierter Werkstücke

Ausblasdüsen zur Schleifband-Reinigung

Kontaktwalzen verschiedener Gummierung oder in Stahl, rilliert oder glatt und in unterschiedlichen Durchmessern



Schweiz
Kündig AG
Hofstrasse 95
CH-8620 Wetzikon
Tel 043 477 30 01
Fax 043 477 30 09
E-Mail: info@kundig.com
www.kundig.com

Deutschland
Kündig GmbH
Kindleber Strasse 168
D-99867 Gotha
Tel 03621 8786-0
Fax 03621 8786-17
E-Mail: info@kundig.de
www.kundig.de

Frankreich
Kündig Sàrl
Le Gardot
F-25500 Montlebon
Tel 03 81 67 42 64
Fax 0041 32 936 11 59
E-Mail: info@kundig.fr
www.kundig.fr

England
Kündig Ltd.
Unit 3 , Ringtail Industrial Estate
Burscough, Lancashire L40 8RT
Tel 0845 833 0565
Fax 0845 833 0567
E-Mail: info@kundig.co.uk
www.kundig.co.uk



KUNDIG