

**MAYER®**



**Wood**  
**Beam saws**

Sezionatrici Mayer –  
versatili come le vostre sfide

# Quality & Reliability

## Più di 70 anni di esperienza

Da oltre 70 anni il nome MAYER significa altissima qualità e precisione, nonché assistenza clienti di prima classe. La nostra pluriennale esperienza nella costruzione di macchine è garanzia di qualità, affidabilità e massima soddisfazione del cliente.

La nostra principale preoccupazione era di rendere il posto di lavoro sulle nostre seghe il più possibile piacevole per l' uomo e la natura. Motori e fonti di energia che non servono vengono automaticamente spenti e all' occorrenza riaccesi. Noi aspiriamo solo dove troviamo effettivamente trucioli. La tecnologia di sega a taglio sottile offerta dalla costruzione pesante, stabile e priva di vibrazioni, consuma solo il minimo di energia e conserva le risorse.

Hans Mayer

Kurt Mayer

Hansjörg Felder

Martin Felder



1950

**Fondazione da Otto Mayer**

1966

Viene costruita la prima sega per impiallacciati

1972

Seguiranno presto sezionatrici per pannelli

1982

**Le sezionatrici diventano il nostro prodotto di punta**

1996

Iniziamo con la costruzione di di sistemi di alimentazione a vuoto

2000

Sviluppiamo impianti di rotazione per l' industria del truciolare

2006

Costruiamo uno dei più grandi impianti di sezionatura per pannelli in alluminio

2010

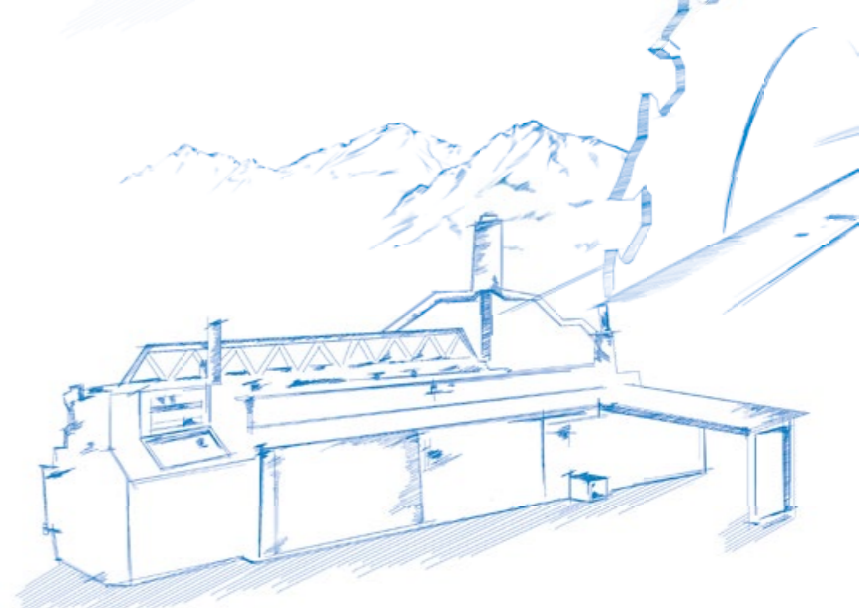
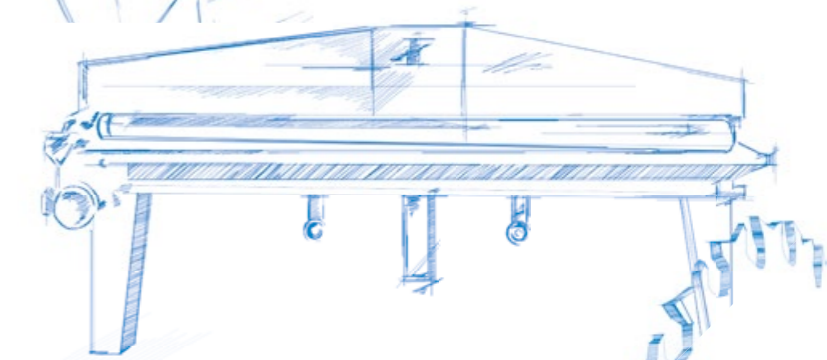
**60. anniversario dalla fondazione**

2011

La nostra offerta di prodotti si amplia con un impianto ad alte prestazioni per il taglio di pannelli in MDF

2019

**Due imprese solide, un percorso comune di successo**



**MAYER**





# around the world

## Mayer: un termine di paragone in tutto il mondo per qualità ed affidabilità

Come parte della Felder Group lavoriamo per voi in tutto il mondo. Nei nostri stabilimenti di produzione di Hall in Tirolo e di Lombach su più di 100.000 metri quadri di superficie nascono giorno per giorno macchine di qualità per la lavorazione di diversi materiali per l'artigianato, il commercio e l'industria. Lavoriamo insieme allo sviluppo, al marketing ed alla distribuzione nel mondo dei nostri prodotti di alta qualità.

Centinaia di consulenti nei circa 270 punti di vendita ed assistenza in 84 Paesi configurano, dopo un'analisi mirata delle esigenze, soluzioni produttive tagliate su misura del cliente.

Personale esperto e qualificato si occuperà successivamente di consegnare, montare, mettere in servizio e di configurare la macchina per la prima volta. Pertanto è possibile far funzionare in modo produttivo la nuova macchina già dal primo giorno di utilizzo.

Con il nostro servizio di assistenza mondiale assicuriamo la pronta disponibilità dei nostri tecnici nonché una fornitura di ricambi senza intoppi. Inoltre i nostri clienti beneficiano di pacchetti personalizzati di ispezione e manutenzione e di una hotline di assistenza competente per un aiuto immediato.

## What's the content?

<b>kappa automatic 140</b>	<b>6-7</b>
<b>kappa automatic 120</b>	<b>8-9</b>
<b>kappa automatic 100</b>	<b>10-11</b>
<b>kappa automatic 80</b>	<b>12-13</b>
<b>A machine for every challenge</b>	<b>14-15</b>
<b>Software PC7000</b>	<b>16-19</b>
<b>More efficient</b>	<b>20-23</b>
<b>More extras</b>	<b>24-25</b>
<b>The world of Mayer Saws</b>	<b>26-27</b>



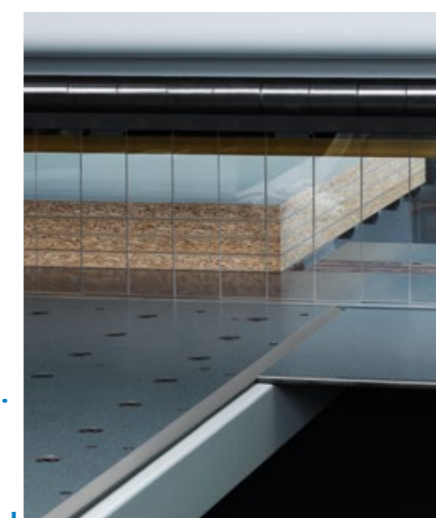
# kappa automatic 140

## La robusta

### Per le sfide più grandi

La kappa automatic 140 offre una precisione straordinaria alla massima potenza e garantisce risultati senza scheggiature. Un motore sega da 24 KW di potenza assicura una sezionatura veloce e esatta. Potenza, velocità e flessibilità impressionano fin da subito. Insieme con numerosi consolidati dettagli Mayer, la kappa automatic 140 è la sezionatrice definitiva per la lavorazione del legno.

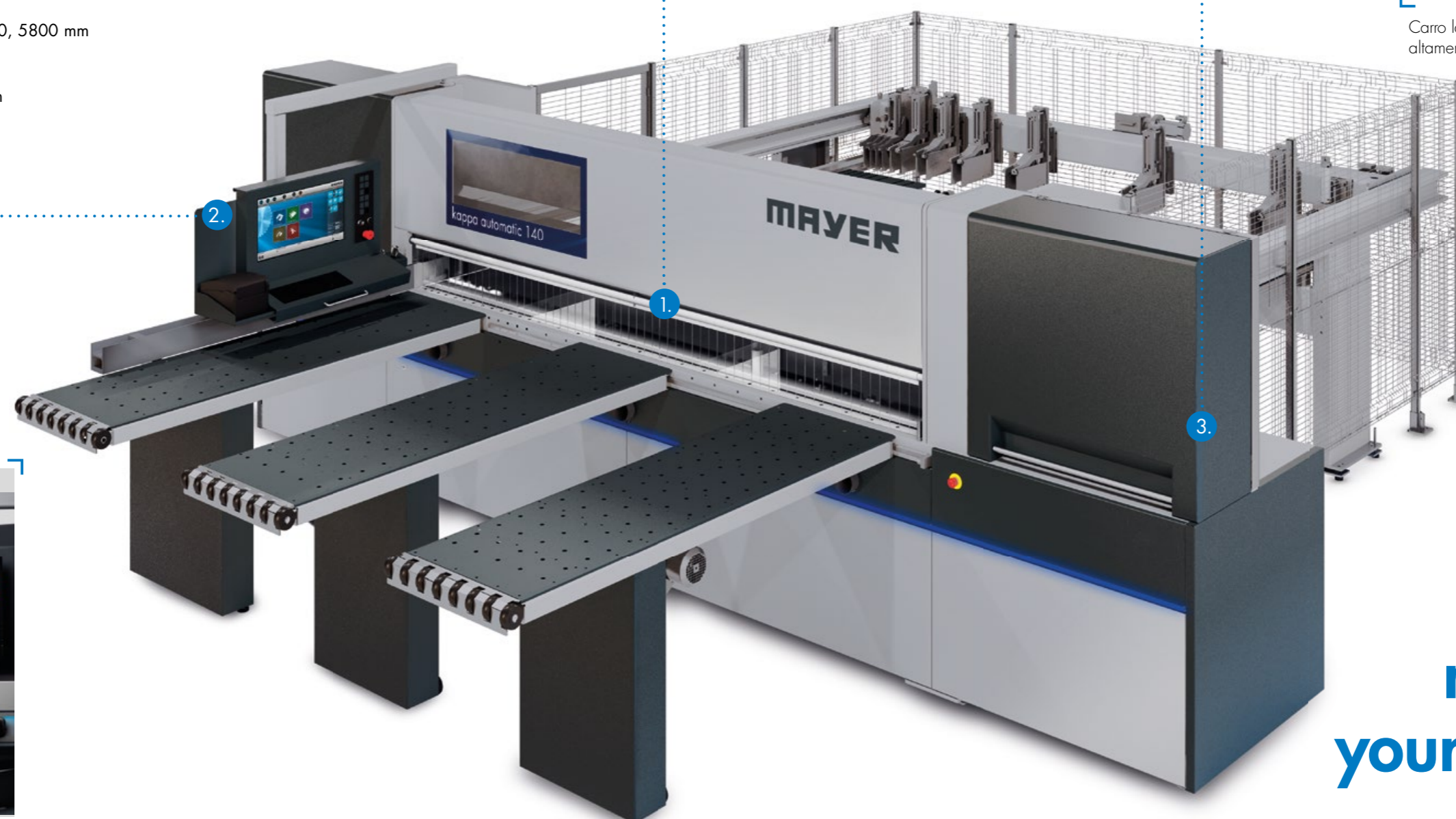
Lunghezza di taglio: 3200, 3800, 4300, 5800 mm  
 Diametro della lama: 500 mm  
 Altezza taglio: 139 mm  
 Velocità di avanzamento: 5-100 m/min  
 Potenza motore: 24 KW



Barra di pressione stabile in acciaio con apertura variabile in altezza.



Carro lama con gruppo principale e incisore, altamente preciso ed esente da usura.



Concetto di controllo intuitivo ed evoluto – semplice, veloce & affidabile.

**maximise  
your working  
comfort**

# kappa automatic 120

## La potente

### Per un utilizzo personalizzato

Il corpo macchina stabile e l'altezza taglio di 118 mm garantiscono un'alta prestazione di taglio con una qualità di taglio eccellente. Dotata di tutte le caratteristiche di una sezionatrice eccezionale e di una quantità di opzioni per l'utilizzo personalizzato, la kappa automatic 120 è una macchina straordinaria con una qualità ed una durata impressionanti.

Lunghezza di taglio: 3200, 3800, 4300, 5800 mm  
 Diametro della lama: 400 mm  
 Altezza taglio: 118 mm  
 Velocità di avanzamento: 5-100 m/min  
 Potenza motore: 18 KW



Massicci piani a velo d'aria facilitano la lavorazione delicata di pezzi pesanti.



Posizione automatica di rifilatura – enorme risparmio di tempo con la rilevazione automatica delle misure del pannello.



Regolazione automatica della lunghezza del taglio con riconoscimento tramite sensore laser.



# kappa automatic 100

## L' universale

### Adatta ad ogni utilizzo

La kappa automatic 100 – la più venduta fra le sezionatrici per legno con più potenza, più rendimento e più comfort. La costruzione stabile e priva di vibrazioni del corpo macchina e le guide lineari ad alta precisione garantiscono risultati di taglio ottimali con diverse lunghezze di taglio. La grande varietà di allestimenti, il software intuitivo e il pannello di controllo ergonomico integrano il sofisticato concetto macchina per il miglior comfort di utilizzo e la massima produttività.

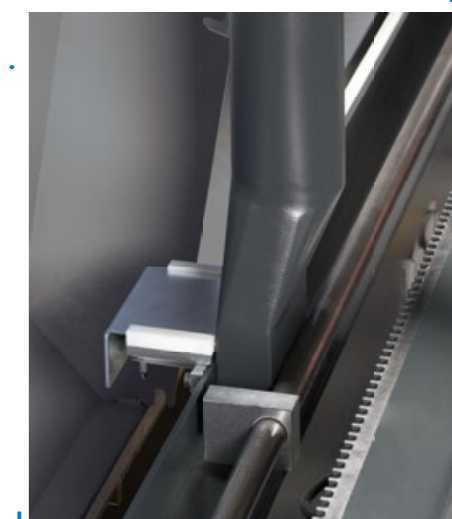
Lunghezza di taglio: 3200, 3800, 4300 mm  
 Diametro della lama: 355 mm  
 Altezza taglio: 95 mm  
 Velocità di avanzamento: 5–100 m/min  
 Potenza motore: 9 (13) KW



Pinze in versione Doppelfinger con regolazione variabile della pressione.



La massiccia guida ad angolo in acciaio garantisce squadrature assolutamente perfette.



Green Line – gestione migliorata dell' aspirazione con controllo intelligente delle saracinesche.

# kappa automatic 80

## L' unica

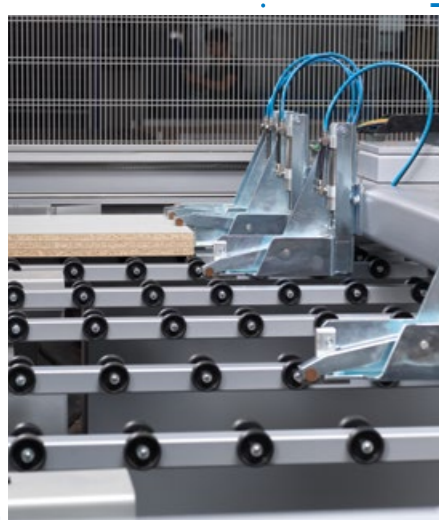
### Tutta l' esperienza di anni di pratica

La kappa automatic 80 stabilisce nuovi standard nella classe compatta delle sezionatrici orizzontali. La costruzione stabile e la comprovata qualità Mayer in affidabilità e robustezza sono un investimento sicuro per il futuro. La kappa automatic 80 dispone di un motore sega di 9 (13,5) KW e taglia materiali a base legno in tutte le sfaccettature. Con la costruzione senza vibrazioni del corpo macchina e la guida eccellente della lama, la sezionatrice compatta raggiunge risultati eccezionali di taglio.

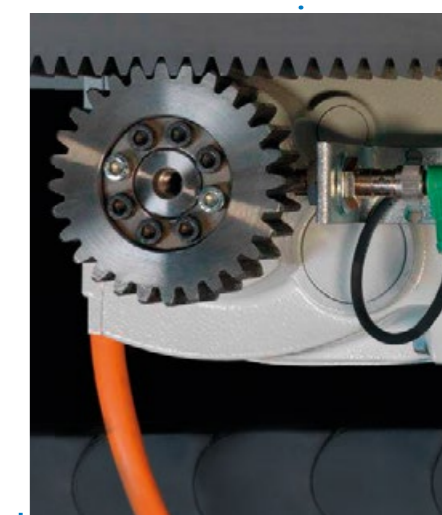
Lunghezza di taglio: 3200, 3800, 4300 mm  
 Diametro della lama: 320 mm  
 Altezza taglio: 77 mm  
 Velocità di avanzamento: 5-100 m/min  
 Potenza motore: 9 (13,5) KW



Pressore a d'angolo per un' allineamento delicato e preciso dei pannelli.



Le potenti pinze garantiscono una presa sicura anche ad alta velocità.



Carro sega azionato da un sistema altamente preciso ingranaggio/cremagliera.



# a machine for every challenge

## La perfezione sta nei dettagli

Ogni modello di macchina è già sinonimo di prestazioni assolutamente al top. Tuttavia più diversi sono i requisiti dei materiali da sezionare, tanti più sono i piccoli dettagli che condizionano il risultato dell'intero processo.

Per i nostri concetti di macchina abbiamo quindi sviluppato numerose soluzioni di dettaglio, che mettono a punto ogni requisito. Qualsiasi tipo di pannello voi vogliate sezionare, noi troviamo proprio la soluzione adatta.

Fate affidamento sulla tecnologia più recente e beneficate della nostra esperienza ultradecennale, della nostra competenza e del nostro spirito innovativo.



Spintore con servomotore AC con sistema di misurazione indipendente per la miglior precisione negli utilizzi più duri.



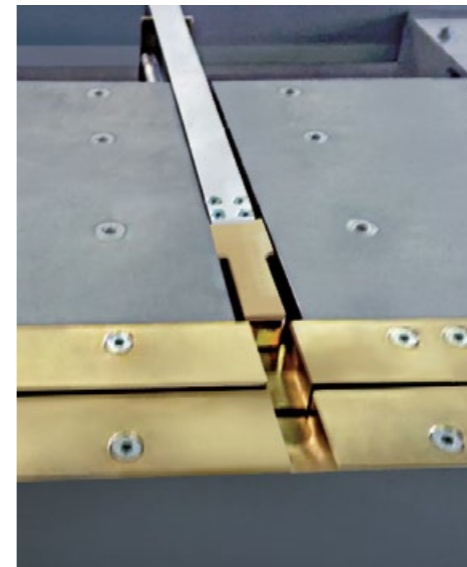
Il cambio lama rapido ProLock® EasyFix garantisce i minori tempi di attrezzaggio.



Doppio pressore ad angolo – posizionamento di precisione senza compromessi sulla guida angolare.



Rulliere sul piano di appoggio posteriore per una gestione più delicata dei pannelli sulla linea di taglio.



Dispositivo di chiusura delle aperture di taglio per tagli stretti di rifilatura.



Sofisticate guide senza usura per il carro sega danno con ogni taglio l'esatto angolo di 90° anche dopo anni di uso continuo industriale.

**perfection  
and highest  
quality in  
every detail**



# software solutions

## PC7000

Con progetti tecnici sofisticati, ma anche nell'operatività quotidiana, soluzioni software intuitive ed intelligenti garantiscono l'efficienza e la produttività dell'intero processo produttivo.

Il PC7000 è il software per la sezionatura. Con il controllo user-friendly si possono elaborare velocemente e facilmente sia tagli singoli che piani di taglio complessi. Con immagini in movimento e suggerimenti specifici durante il processo di lavorazione si assicura sempre un utilizzo intuitivo e sicuro della macchina. Con la lista dei parametri personalizzabile la macchina può essere adattata alle strategie di lavoro specifiche.

Il pannello di controllo ergonomico registra tutti i comandi nel loro ordine. Nel software tutti i simboli sono a colori ed ottimizzati per l'utilizzo opzionale in modalità touchscreen. Il monitor wide screen da 24" visualizza in modo chiaro tutte le informazioni, i piani di taglio ed i messaggi di controllo. Nel menù di stato si possono richiamare dati macchina, avvisi di manutenzione e segnalazioni di errori e la connessione online assicura la massima disponibilità della macchina. Il dispositivo di comando è predisposto anche per il collegamento di una stampante per etichette.

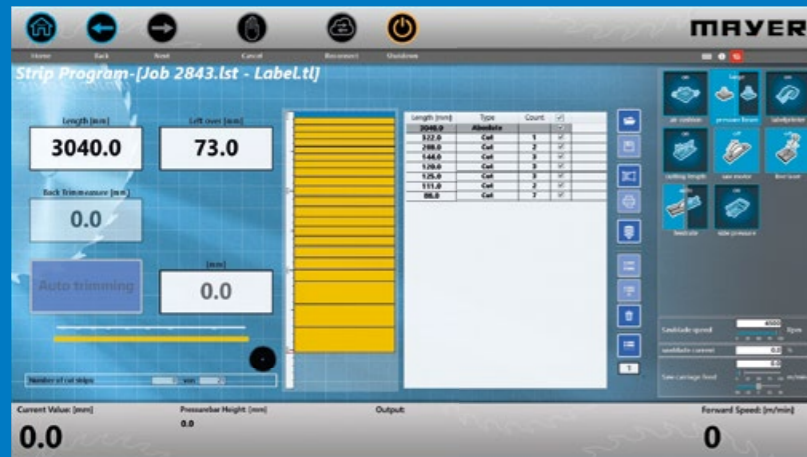






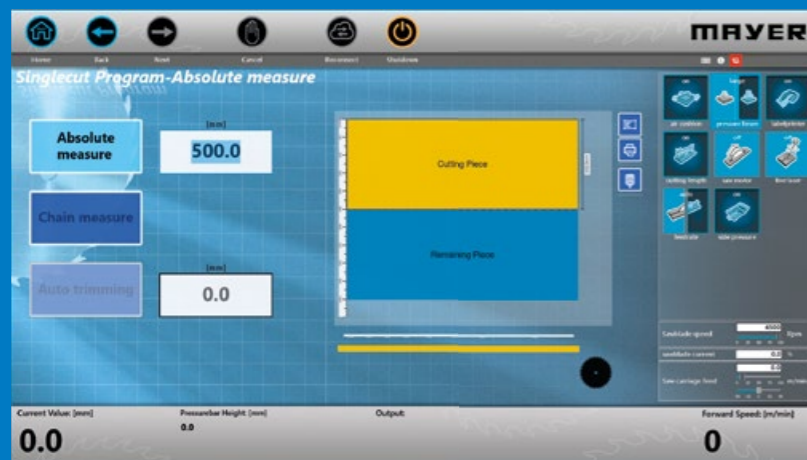
### Programmi manuali

Le sequenze di programma controllabili manualmente offrono all'utente un ingresso rapido nell'utilizzo macchina. Con la suddivisione del software in programma di taglio singolo, programma di taglio listelli, programma di taglio in serie o programma di taglio a squadrare, l'utente può costruire ed elaborare con pochi passi iniziali una sequenza operativa.



### Programma di taglio listelli

L'inserimento dei parametri viene supportato visivamente in modo chiaro. Le rimanenze vengono calcolate immediatamente ed indicate a colori. I piani di taglio creati possono essere salvati per lavorazioni ricorrenti.



### programma di taglio singolo

L'utente seleziona l'opzione di taglio manuale desiderata fra quelle ordinate chiaramente ed ottiene, subito dopo aver inserito la misura, il riscontro grafico sul risultato di lavorazione calcolato. Sia in caso di misura assoluta che di misura a catena - dopo pochi clic la macchina è predisposta per il taglio.

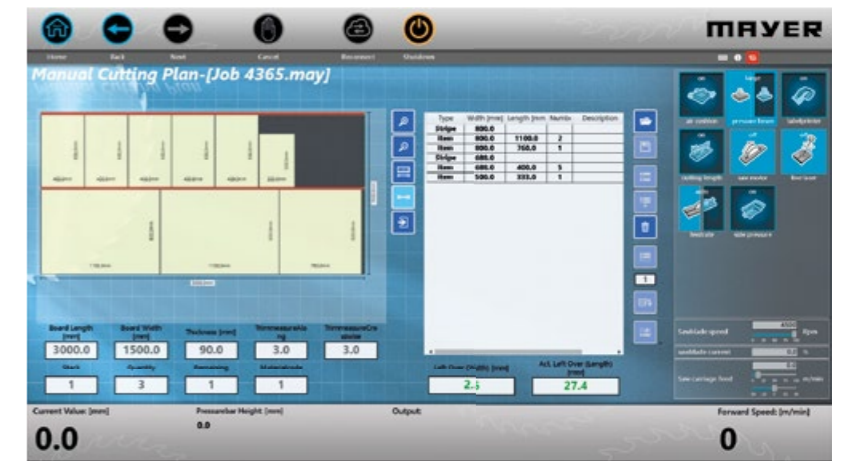


### Parametri personalizzati

Ogni impresa ha la sua personale strategia di lavoro. E' a disposizione dell'utente per processi produttivi personalizzati una lista di parametri, in cui si può modificare in modo semplice e veloce la strategia di lavoro a seconda del materiale.

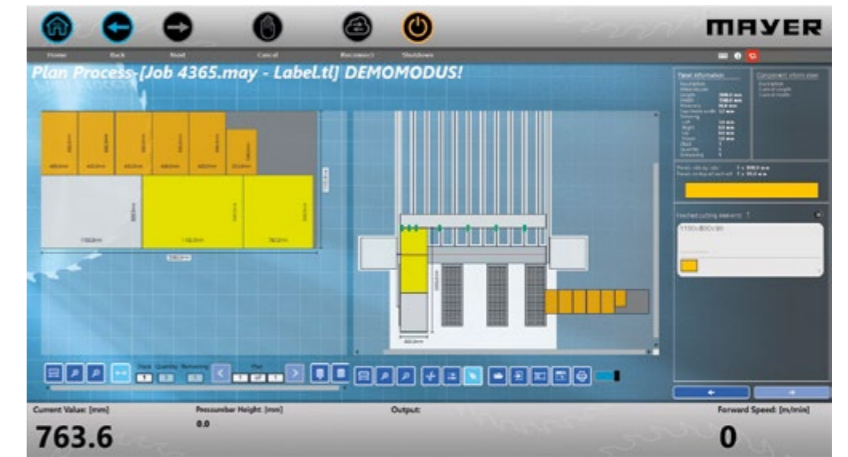
### Piani di taglio veloci

Piani di taglio semplici non necessitano di un'ottimizzazione taglio. L'utente può agire rapidamente e con l'aiuto del software costruisce il suo piano di taglio direttamente sulla macchina. Tutte le informazioni necessarie sul risultato di taglio vengono visualizzate immediatamente. L'utente può salvare il piano di taglio direttamente nel database della macchina per lavorazioni ricorrenti.



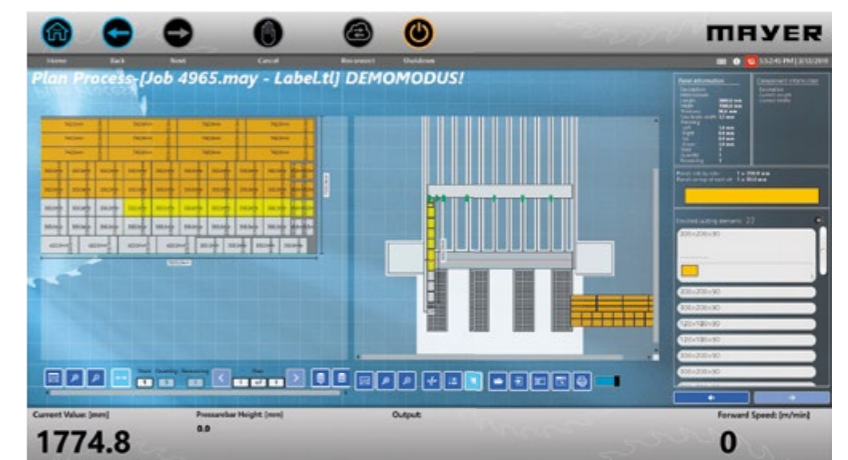
### Elaborare piani di taglio

I programmi di taglio vengono richiamati e salvati nella centrale di comando. Supportato da immagini in esecuzione, l'utente viene guidato dal piano di taglio. Tutti i segnali di feedback dal controllo e tutte le informazioni sui pezzi da lavorare sono disponibili chiaramente sul monitor wide screen da 24". Inoltre i piani di taglio da lavorare possono essere controllati in anticipo in una simulazione adattativa. Cosicché eventuali fonti di errore vengono eliminate quasi completamente.



### Progetti complessi

Ogni progetto ha le sue specifiche sfide. I messaggi intuitivi di feedback della centrale di comando aiutano a mantenere la visione d'insieme nei piani complessi. L'informazione sull'etichetta viene abbinata immediatamente al pezzo e lo contrassegna per le ulteriori fasi del processo.



### Assistenza & diagnosi

Feedback visivi sui dati macchina, manutenzione macchina semplice e diagnosi ottica dell'errore con la possibilità di un collegamento online sicuro assicurano la più alta disponibilità della macchina. Efficienza e prestazione garantiscono la massima produttività.





# more efficient

## Piani elevatori

### Caricare velocemente senza compromessi e insieme scaricare in modo preciso

Questo tipo di caricamento è adatto soprattutto per la lavorazione di grandi quantità dello stesso tipo di pannelli ed ottiene qui i suoi più grandi successi. Per cui contano fra l'altro il controllo elettronico dell'altezza con sistema di misura di precisione, respingenti per il caricamento e la lavorazione indipendente di più pile di pannelli grezzi, tecnologie intelligenti di manipolazione e controllo ibrido di lama e piano elevatore. Il tutto viene accompagnato da una varietà di opzioni come allineatori, sistemi di rotazione e molto altro.

#### Piano elevatore easyLift

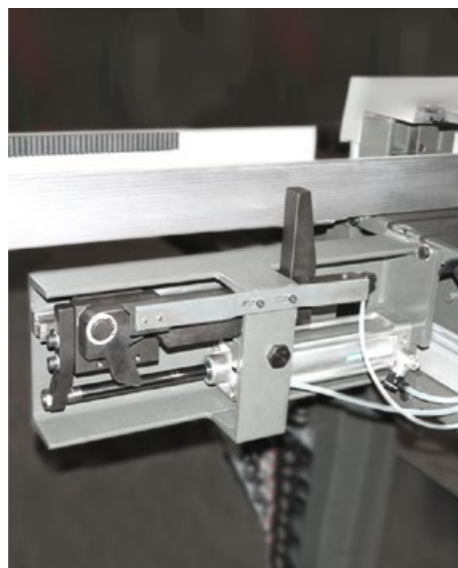
Dimensioni pannelli: 3200 mm, 3800 mm, 4300 mm  
Altezza max. della pila: 650 mm  
Spessore min. del pannello: 12 mm

#### Piano elevatore profilLift

Dimensioni pannelli: 3200 mm, 3800 mm, 4300 mm, 5800 mm  
Altezza max. della pila: 650 mm  
Spessore min. del pannello: 8 (3,2) mm



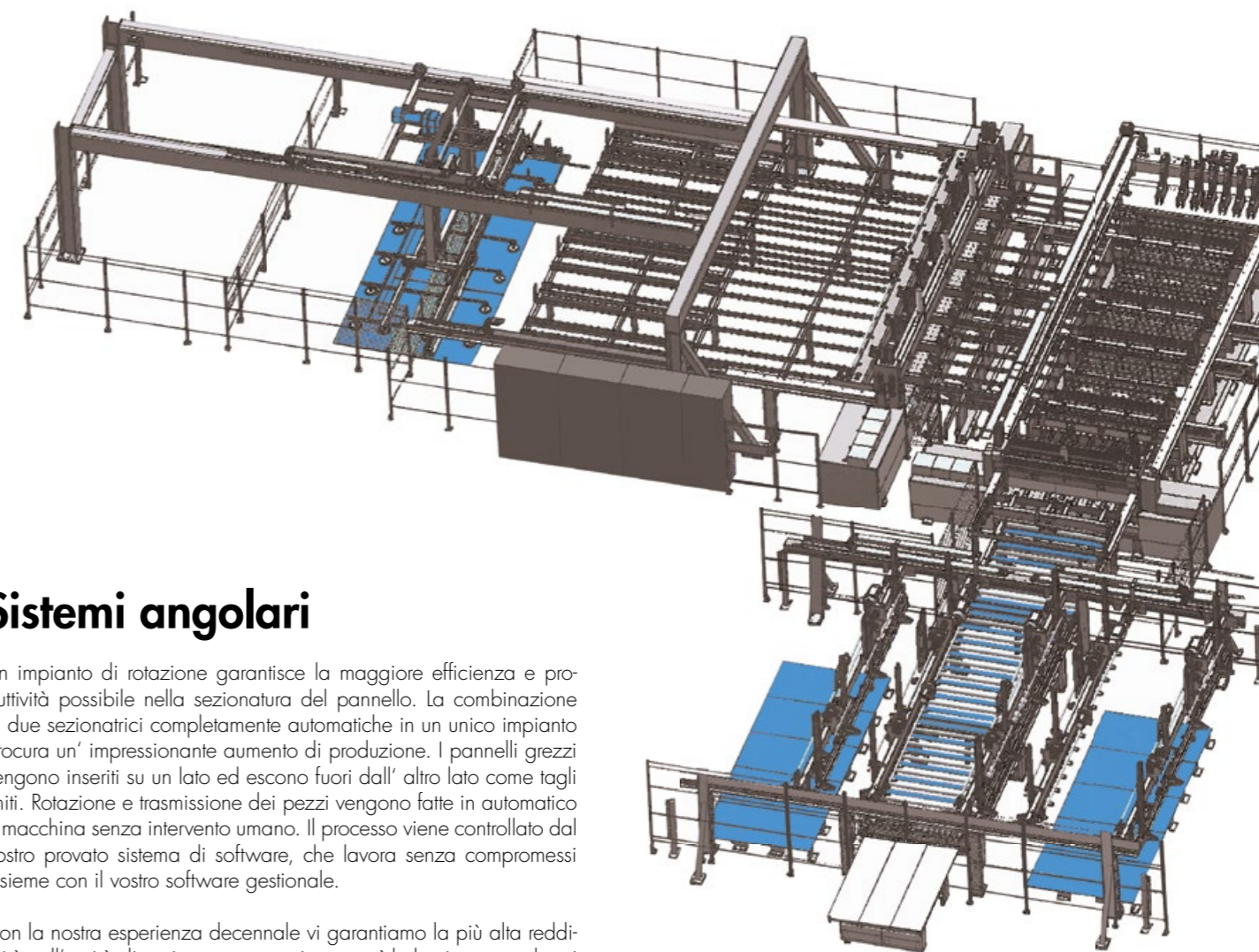
Evacuatore bordo trave



Allineatore di pile



Rulliere



## Sistemi angolari

Un impianto di rotazione garantisce la maggiore efficienza e produttività possibile nella sezionatura del pannello. La combinazione di due sezionatrici completamente automatiche in un unico impianto procura un'impressionante aumento di produzione. I pannelli grezzi vengono inseriti su un lato ed escono fuori dall'altro lato come tagli finiti. Rotazione e trasmissione dei pezzi vengono fatte in automatico a macchina senza intervento umano. Il processo viene controllato dal nostro provato sistema di software, che lavora senza compromessi insieme con il vostro software gestionale.

Con la nostra esperienza decennale vi garantiamo la più alta redditività nell'unità di sezionatura e poniamo così le basi per guadagni in aumento per vostra impresa.

Lunghezza taglio lama longitudinale: 3200-9000 mm  
Lunghezza taglio lama trasversale: 1200-3200 mm  
Potenza motore: 18-75 KW  
Diametro della lama: 450-860 mm  
Altezza taglio 120-260 mm

### I sistemi angolari Mayer rappresentano:

- Controlli di processo precisi ed affidabili che portano alla più alta capacità di sezionatura
- La più grande disponibilità con costruzione di macchine tedesche di alta qualità
- Qualità di taglio finito e massima disponibilità con l'ultima tecnologia di taglio nella più pesante dotazione industriale
- Concetti per ogni potenza con altezza pacchetto fino a 260 mm e potenza lama fino a 75 KW
- La più nuova tecnica di controllo con componenti standard e sistemi aperti
- Strutture di movimentazione adattate ad ogni tipo di pannello
- Ogni impianto è fatto su misura dei nostri clienti e delle loro esigenze



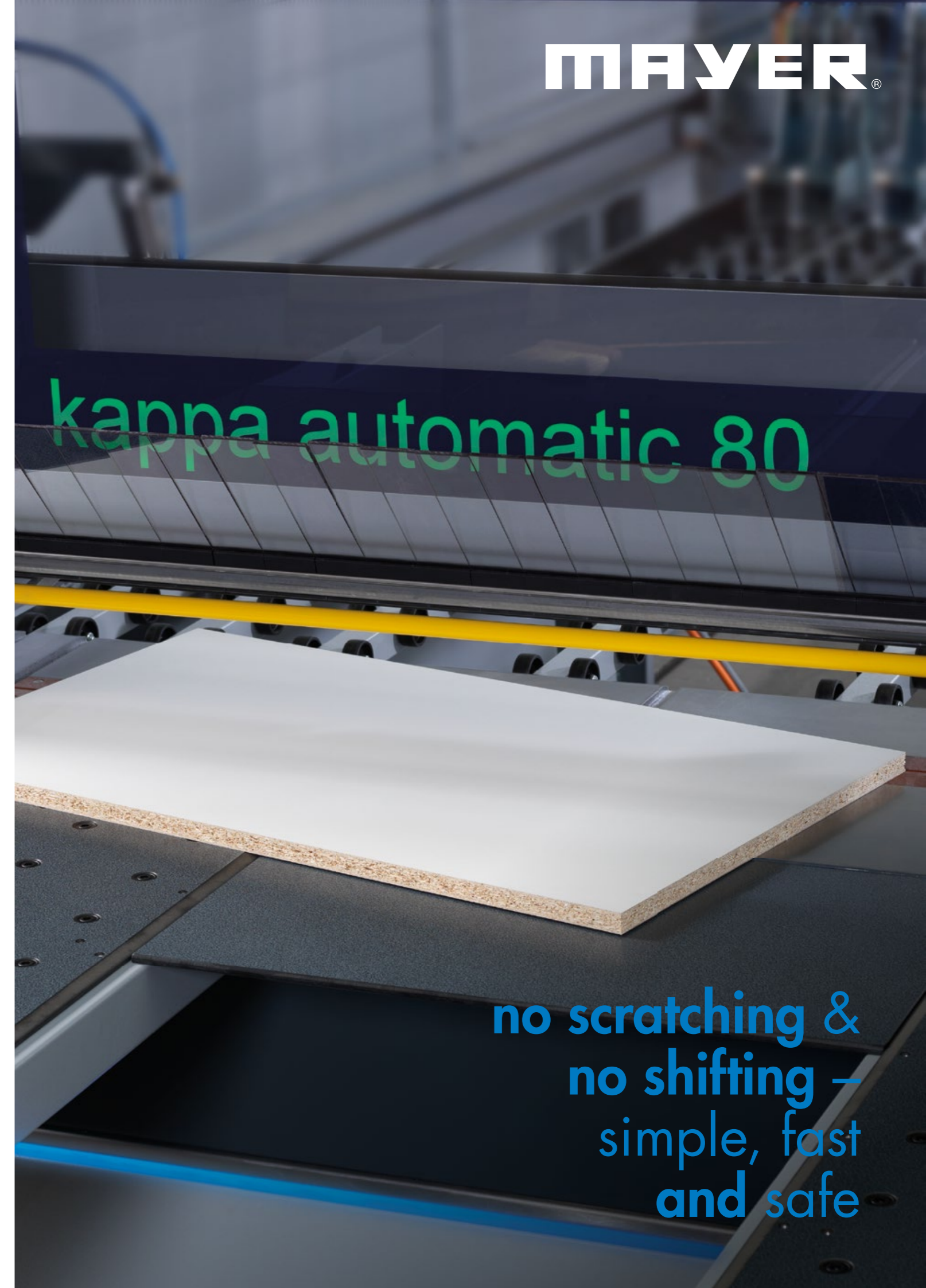
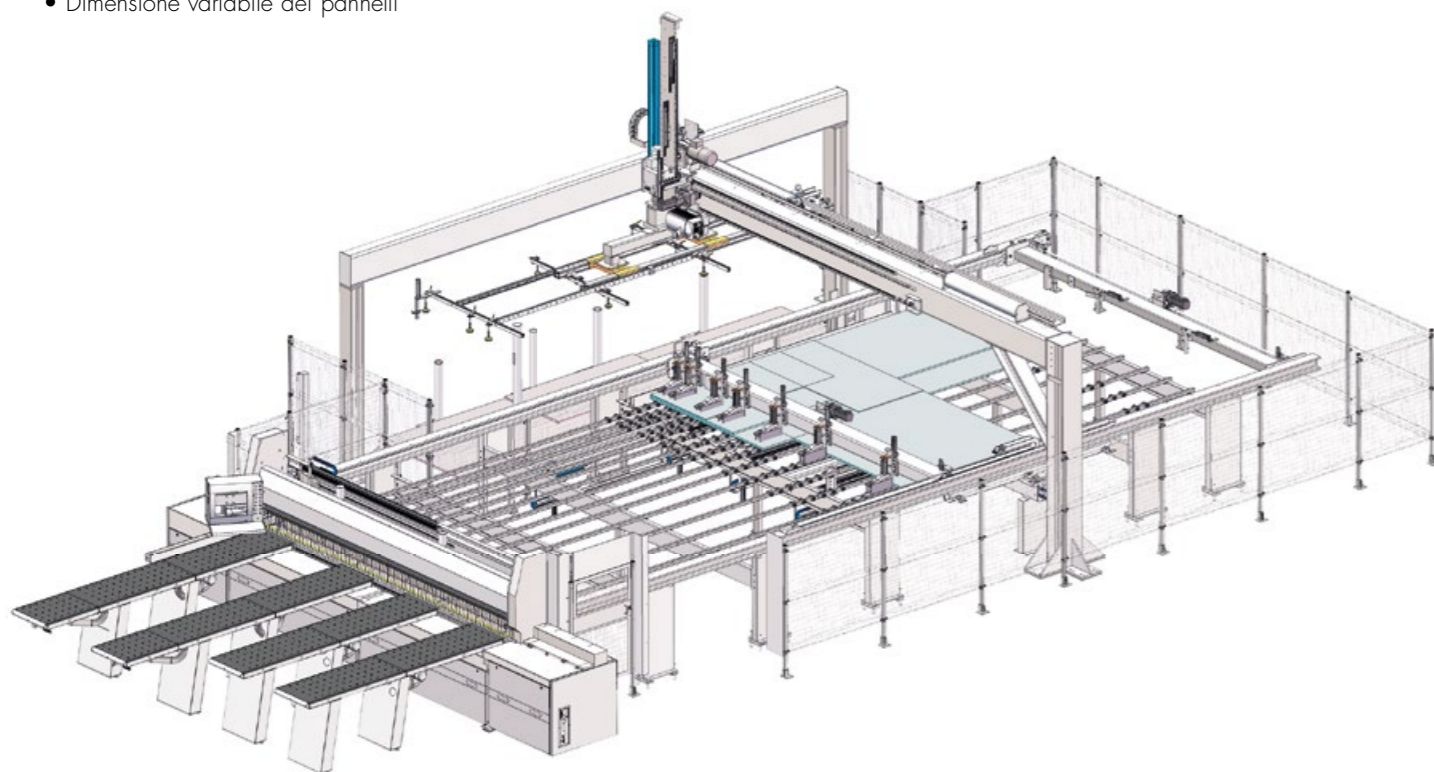
# more efficient

## Alimentazione a vuoto con portale lineare

Un portale lineare procura un alto flusso costante di materiale composto da diversi tipi di pannello dal magazzino direttamente alla sezionatrice. Mentre un piano elevatore lavora sempre solo un tipo di pannello, il portale lineare integra in modo completamente automatico e altamente flessibile più pile di pannelli grezzi contemporaneamente nel processo produttivo. A seconda delle vostre specifiche esigenze di lavorazione, noi studiamo il vostro impianto con gli spazi di stoccaggio necessari.

### I vantaggi in sintesi

- Per macchine per sezionatura o nesting - o per entrambe contemporaneamente
- Soluzioni di caricamento scalabili con portale lineare ed un numero flessibile di spazi di stoccaggio per il carrello elevatore - a seconda dello spazio disponibile e dell' esigenza capacitativa della vostra sezionatrice
- Massimizzate la capacità della vostra sezionatrice con l' integrazione con un piano di accatastamento
- Sistema di rotazione in opzione nell' unità di inserimento
- Dimensione variabile dei pannelli



no scratching &  
no shifting –  
simple, fast  
and safe





**more  
extras**

## Servizi accessori personalizzati

L'ottimizzazione personalizzata del vostro percorso produttivo è la nostra più grande preoccupazione. Indipendentemente dalle esigenze, noi creiamo soluzioni produttive specifiche per il cliente - flessibili, innovative e "Made in Germany".

- Programmi di ottimizzazione
- Sistema elettronico di magazzino
- Magazzino superfici
- Magazzino verticale
- Sistema di impilamento
- Impianti di aspirazione

## Gamma di produzione

- Sezionatrici per legno, plastica, metalli non ferrosi, materiali compositi, e pannelli in gesso e in fibrocemento
- Sistemi di alimentazione per sezionatrici (alimentazione a piano elevatore o a vuoto)
- Sistemi angolari completamente automatizzati
- Soluzioni particolari per la sezionatura del pannello

**special  
solutions for  
special  
challenges**

# the world of mayer SAWS

## Le nostre macchine – il vostro successo.

Vogliamo mettervi in mano l' utensile perfetto per la vostra storia di successo. Noi lavoriamo per questa meta da più di 70 anni e produciamo con passione, tradizione ed innovazione sezionatrici uniche, che sono all' altezza di qualsiasi materiale e di qualsiasi sfida.



**advanced line 250**  
aluminum & plastic



**advanced line 200**  
aluminum & plastic



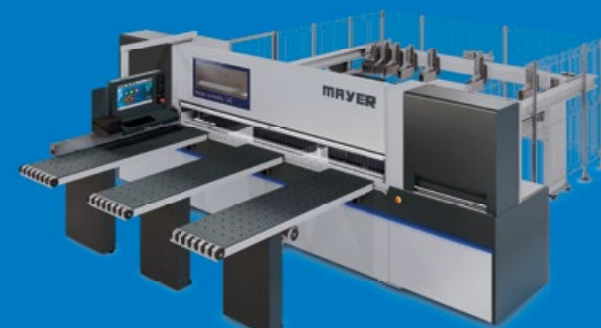
**advanced line 160**  
aluminum & plastic



**advanced line 130**  
aluminum & plastic



**advanced line 100**  
aluminum & plastic



**kappa automatic 140**  
wood & plastic



**kappa automatic 120**  
wood & plastic



**kappa automatic 100**  
wood & plastic



**kappa automatic 80**  
wood

## a world full of choices and possibilities



# MAYER®

MEMBER OF FELDER GROUP

## FELDER GROUP

KR-Felder-Straße 1  
A-6060 HALL in Tirol

☎ Tel. 0472 832 628

[www.mayer.it](http://www.mayer.it)

[Kontakt](#)

☎ Tel. 044 872 51 00

[www.mayer-suisse.com](http://www.mayer-suisse.com)

[Kontakt](#)

*Seguiteci su facebook,  
instagram, linkedin e youtube.*

© 12/2022 FELDER KG - KR-Felder-Straße 1, 6060 HALL in Tirol, AUSTRIA - [www.felder-group.com](http://www.felder-group.com)

I dati tecnici possono essere modificati senza preavviso, salvo errori di stampa o di altro tipo.

Alcune delle macchine raffigurate sono equipaggiate con dotazioni speciali. Le immagini possono differire dall'originale. Foto simbolica

ITA