



Mehrspindliger Umfälz- und Fräsautomat Modell UF

der Automat mit den meisten Möglichkeiten

Einige Anwendungsbeispiele

2 Spindeln – maximal 4 Werkzeugsätze

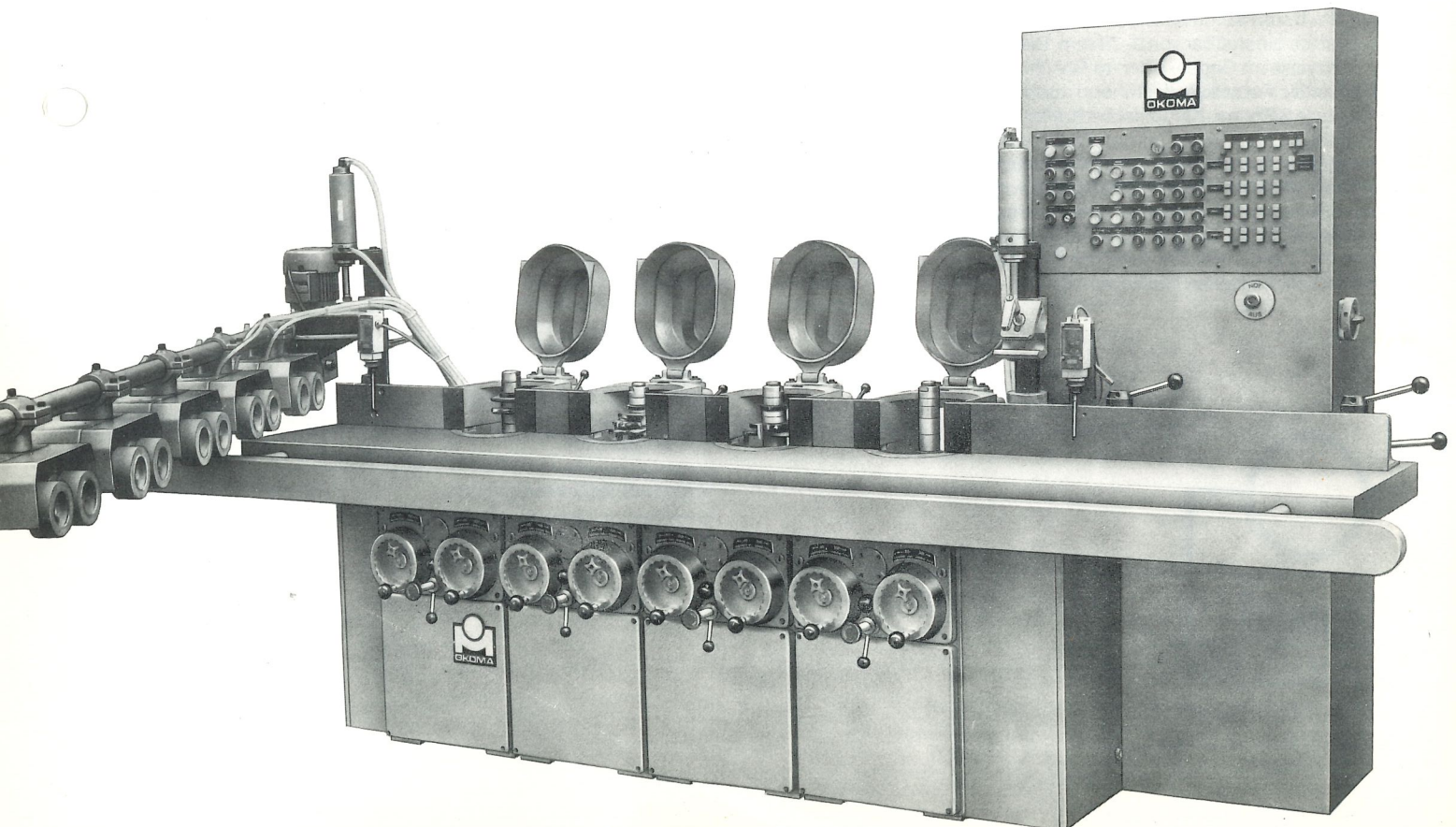
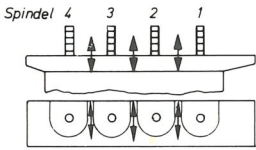
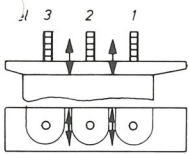
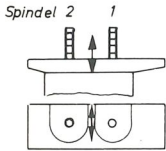
1. Beispiel: Spindel 1 – Profil
Spindel 2 – Beschläge
2. Beispiel: Spindel 1 – Gleichlauf
Spindel 2 – Profil

3 Spindeln – maximal 6 Werkzeugsätze

1. Beispiel: Spindel 1 – Gleichlauf
Spindel 2 – Profil
Spindel 3 – Beschläge
2. Beispiel: Spindel 1 – Gleichlauf
Spindel 2 – Vorzerspannen
Spindel 3 – Profil
3. Beispiel: Spindel 1 – Vorzerspannen
Spindel 2 – Profil
Spindel 3 – Beschläge

4 Spindeln – maximal 8 Werkzeugsätze

1. Beispiel: Spindel 1 – Gleichlauf
Spindel 2 – Vorzerspannen
Spindel 3 – Profil
Spindel 4 – Beschläge
2. Beispiel: Spindel 1 – Gleichlauf
Spindel 2 – Profil
Spindel 3 – Profil
Spindel 4 – Beschläge



Mehrspindliger Umfälz- und Fräsautomat Modell UF

Das Umfälen und Umfräsen von Fensterflügeln, sonstigen Rahmen und Türplatten etc., vierseitig und mit ungleichen Profilen, war noch nie so rationell und präzise möglich. Natürlich ist diese Maschine auch für alle normalen Fräsarbeiten und zum Einsatzfräsen bestens geeignet. Lieferbar als Grundmaschine mit 2 Fräseinheiten und ausrüstbar mit beliebig vielen Fräseinheiten.

Eine Maschine mit 4 Baueinheiten zum Beispiel läßt den Einsatz von 8 Werkzeugsätzen vollprogrammiert zu. Ein Umrüsten der Maschine wird dadurch nicht mehr notwendig.

Bei Verwendung der automatischen Steuerung bietet die 4spindlige Maschine 162 verschiedene Möglichkeiten des Arbeitsablaufs, die mittels Programmierplatten innerhalb von Sekunden geschaltet werden!

Fehlschaltungen sind dadurch mit absoluter Sicherheit ausgeschlossen. Zur Änderung eines Programms oder zur Anwendung eines bisher noch nicht verwendeten Programms ist kein Spezialist erforderlich. Jedermann kann seine Programme selbst mit Leichtigkeit mittels Programmplatten einstellen.

Durch Kompaktbauweise ist die Verwendung schwerster Werkzeugsätze bis 240 mm Ø möglich.

Motore ab 5,5 PS bis maximal 15 PS. Spindel-Drehzahl 7000 U/min., Spindel-Durchmesser 40 mm, Einspannhöhe 260 mm. Diese Daten sind grundsätzlich allen vorhandenen Verfahren der führenden Werkzeugfabriken angepaßt.

Alle Spindeln im Hubsystem.

Vertikalhub einstellbar bis 135 mm,

Horizontalhub zum automatischen oder manuell gesteuerten Einsetzen oder Aussetzen einstellbar von 0–70 mm. Die erste Spindel arbeitet immer wahlweise im Gegen- oder im Gleichlauf.

Durchgehender Vorschub, bestehend aus gekoppelten Vorschubeinheiten zu je 2 Rollen. Kardanische Kraftübertragung. Jede einzelne Vorschubeinheit ist in sich zum Anschlag hin schwenkbar. Die komplette Vorschubeinheit ist zum Zwecke der Werkzeugbestückung insgesamt leicht wegschwenkbar. Die Vorschubgeschwindigkeiten sind stufenlos regelbar von 4–20 m/min. Bei drei- und mehrspindligen Maschinen sind immer nur die Vorschubrollen an den gerade arbeitenden Fräseinheiten im Einsatz. Bei den dahinter kommenden, nicht arbeitenden Spindeln heben die Rollen nach oben ab.



Maschinenfabrik GmbH
Postfach 1260
7082 Oberkochen
Telefon 07364/7025
Telegramm okoma oberkochen

Zur Bedienung in Stichworten:

Druckknopfbedienung mit Meldeleuchten, Schaltschützenanlage, Steuerung beider **Hu**richtungen von **Hand** oder **vollautomatisch** durch Vorprogrammierung.

Ausbaumöglichkeiten mit Aufsatzfräseinheiten und Olivbohrgerät mit Zusatztisch.

Noch eine besonders interessante Möglichkeit: Die Type UF kann mit der Schlitzmaschine SF 3 S mit automatischer Winkelübergabe kombiniert werden.

Technische Daten:

Tischlänge – Maschine mit 2 Spindeln UF 2 (ohne Zusatzeinrichtungen etc.)	2140 mm
Zusätzlich je Spindel (= Spindelabstand)	430 mm
Breite, ohne ausziehbare Auflage	ca. 1080 mm
Tischhöhe	835 mm
Tischlänge vor der ersten Spindel	1160 mm
Ausziehbare Auflage, verstellbar	100–600 mm
Arbeitsmotore, normal	5,5 oder 7,5 PS
Motorverstärkung	10 oder 15 PS
Spindeldurchmesser (Spindel nicht auswechselbar)	40 mm
Einspannhöhe	260 mm
Spindelhubhöhe, einstellbar	0–135 mm
Spindeldrehzahl	7000 U/min.
Horizontalhub, einstellbar	0–70 mm
Größter Werkzeug-Durchmesser	240 mm
Vorschubrollenzahl, 2spindlige Maschine UF 2	6
Zusätzliche Rollen, je Spindel	2
Vorschubmotor	1 PS
Vorschubgeschwindigkeiten	stufenlos regelbar 4–20 m/min.

Konstruktions- und Maßänderungen vorbehalten.