

## DREI ANLAGEN, DIE DURCH IMPRÄGNIEREN, GRUNDIERUNG SOWIE AUCH ZWISCHENBESCHICHTUNG DIE VORAUSSETZUNG FÜR BRILLANTE OBERFLÄCHEN SCHAFFEN

### MEHRFARBEN-FLUTANLAGE AUS EDELSTAHL

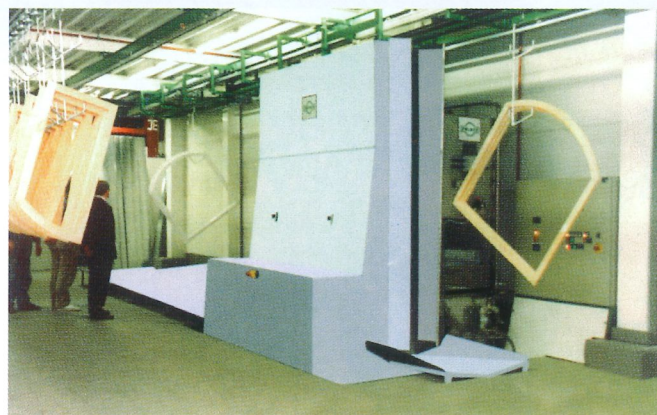
#### MIT INTEGRIERTER SCHMUTZWASSER- AUFBEREITUNG

##### Type III – EXCLUSIV

Ein **Multitalent mit Zukunftstechnologie**, moderner SPS-Steuerung mit Display-Anzeige, vollautomatischer Arbeitsablauf mit Selbstüberwachung, Elektro-Spezial-Extenterschnecken-Pumpe, gleichmäßiger Farbauftrag. Mit dieser Anlage erreichen wir bei der Zwischenbeschichtung ein Materialauftrag von 180 µ naß.

Nutzen Sie Ihre Zeit effektiver.

Mit unseren Anlagen können Sie problemlos **Imprägnierung, Grundierung und Zwischenbeschichtung** im Flutverfahren auftragen.



### V2-A-HANDFLUTANLAGEN ZUM IMPRÄGNIEREN UND GRUNDIEREN

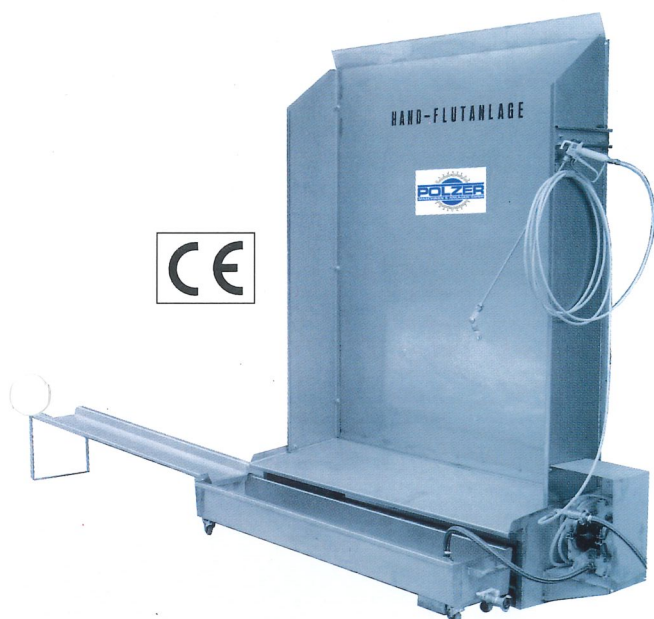
#### MIT INTEGRIERTEM FILTERSYSTEM FÜR EINE KONSTANTE QUALITÄT

##### Einsatzbereiche

- zum Imprägnieren und Grundieren von Holzrahmen mit Setzhölzern, Sprossenfenstern, Türen und Holzelementen
- einsetzbar für wasserverdünnbare und lösemittelhaltige Imprägnierungen und Grundierungen
- rationelles Arbeiten am vorhandenen Transportsystem
- einfacher Farbtonwechsel durch austauschbare Tauchwannen
- durch das integrierte Filtersystem wird stets eine konstante Qualität gewährleistet
- saubere Oberfläche
- Zeiteinsparung beim Zwischenschliff
- vorhandene Polzer-Tauchwannen können problemlos in die Anlage integriert werden

##### Vorteile:

- Optimale Oberfläche – Zeit- und Lohnkosteneinsparung
- Materialeinsparung – Zwischenschliffreduzierung



### EDELSTAHL-V2A-TAUCHWANNEN MIT DECKEL = ABTROPFBLECH

##### Einsatzbereiche

- zum Imprägnieren und Grundieren von Holzelementen. Für Imprägnier- und Grundierflüssigkeiten auf wasserverdünnbarer und lösemittelhaltiger Basis.



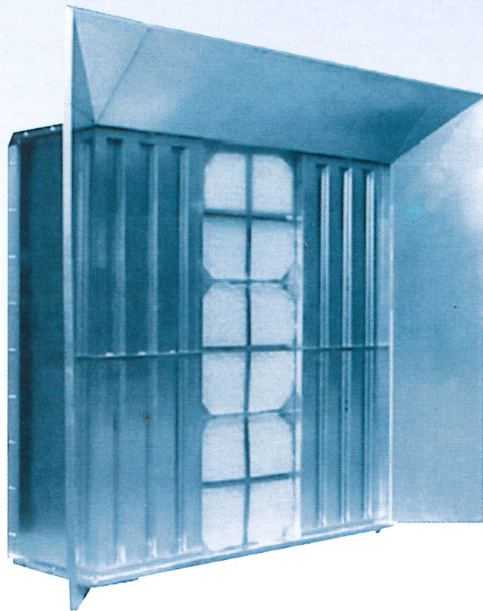
#### Empfehlenswerte Komponente:

V2A-Edelstahl, Filter- und Pump-Station, Hängebahnen mit Tauchhaken



## FRISCHER WIND

## FÜR ALLE LACKIEREREIEN



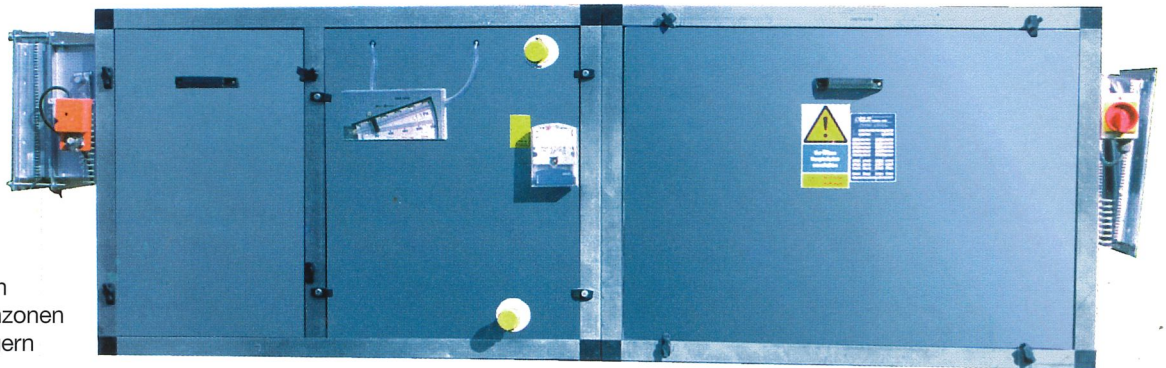
## TROCKENSPRITZWÄNDE

### IM BAUKASTENSYSTEM

#### Zur optimalen Spritzraumausstattung

- Verbessert die Oberflächenqualität
- Verkürzt die Trocknungszeiten
- Filtert die Abluft
- Erhöht die Sicherheit für den Betrieb (vermindert Explosionsgefahr)
- Vermindert das Gesundheitsrisiko der Mitarbeiter
- Ermöglicht die Einhaltung der MAK-Werte
- Minimiert die Geruchsbelästigung

## ZULUFTANLAGEN



#### Einsatzbereiche

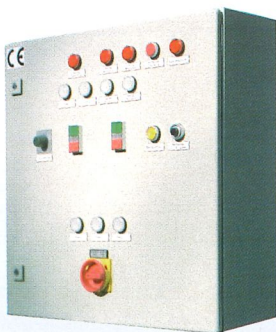
- zur Belüftung von Spritz- und Lackierräumen
- zur Belüftung von Trockenzonen
- zur Belüftung von Lacklagern

## ZULUFTDECKEN

### IM BAUKASTENSYSTEM

#### Komfort-Zuluftdecke

- Alu-Rahmenkonstruktionen mit Polyester-Eckverbindungen



Schaltschrank  
Grundausrüstung

#### Zuluftkanalsystem

- zur Belüftung von Spritz- und Lackierräumen
- Rechteckkanal mit verz. Tragkonstruktion zur Auflage/Abhängung des Luftleitungssystems nach DIN 17 162 Teil 2
- Kanalverbindungen mit Winkelrahmen DIN 24 159 – Teil 2,3,4

#### Beratung

#### Wir planen für Sie komplette Betriebsabläufe

- Transportbahnen
- Flutanlagen
- Trockenspritzstände
- Schleifplätze mit Unterflurabsaugung



Wir garantieren Leistungsstärke  
zu einem fairen Preis.  
Fordern Sie uns. Wir beraten Sie gerne.