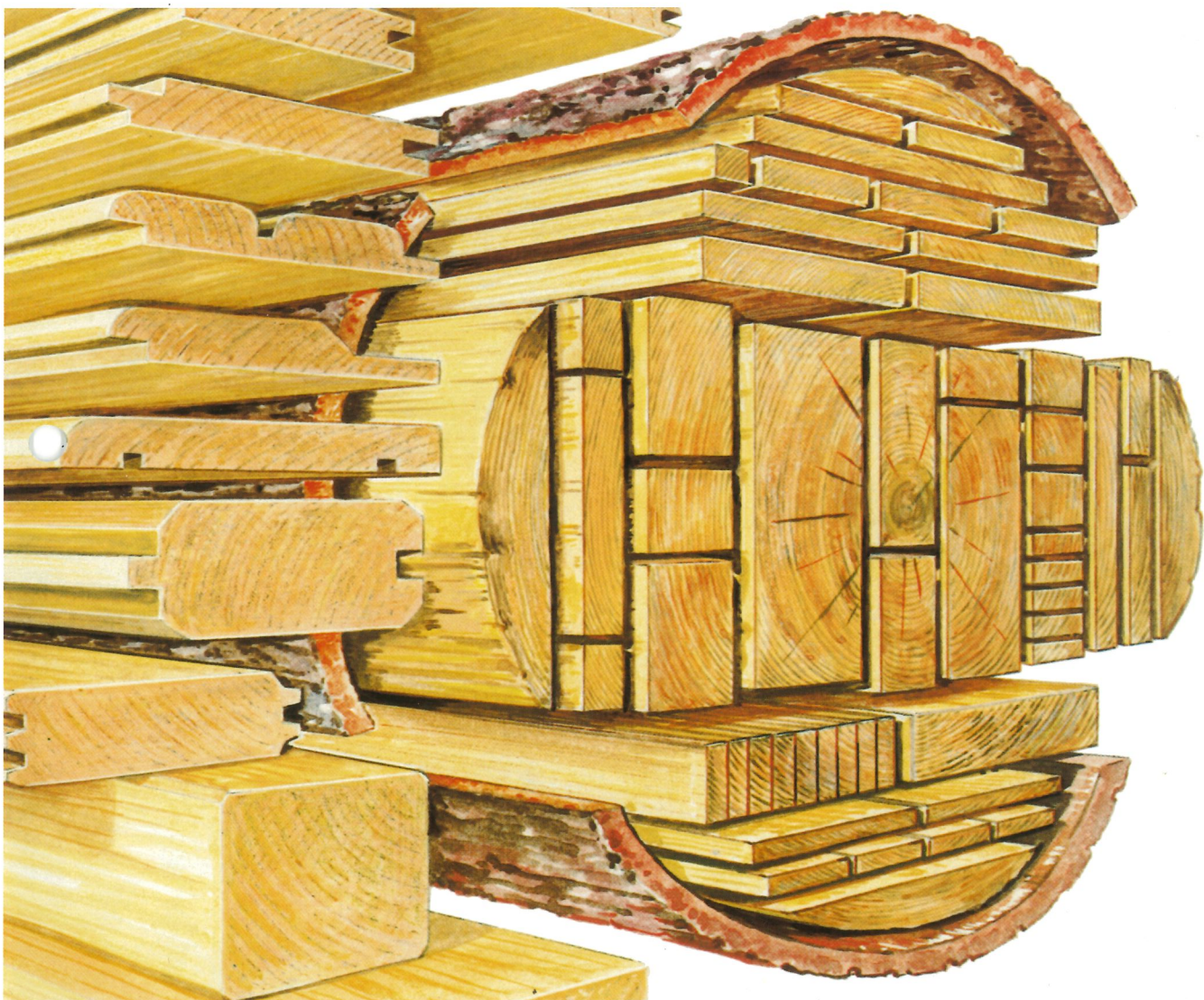




310	760	1630
410	860	1800
510	1100	2050
630	1430	2300
		2600

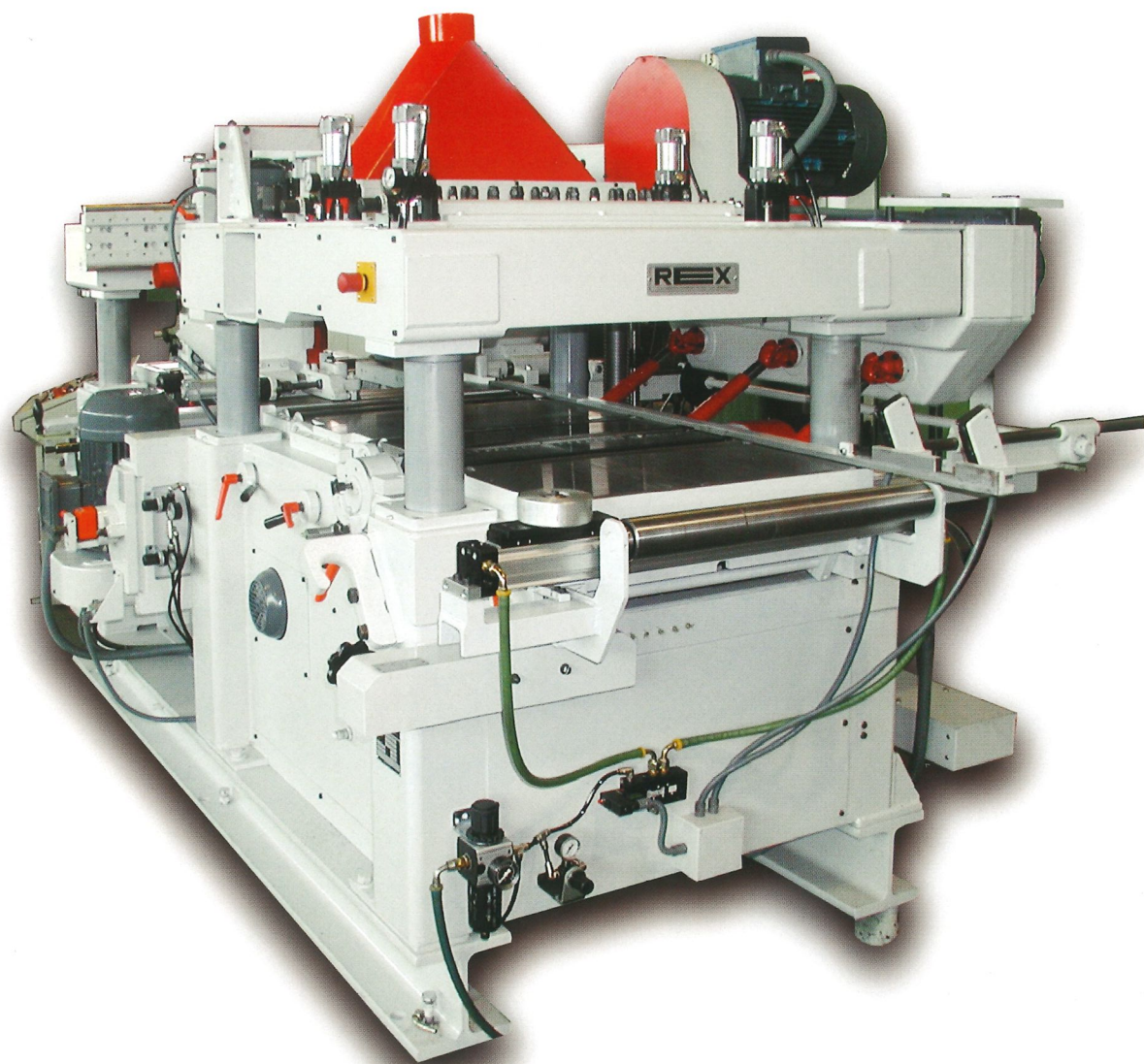
LA DIFFERENZA E' REX



LA PIALLA MULTIFUNZIONALE

Le pialle di grande successo della serie Timbermaster possono piallare – scanalare e profilare fino a dimensioni di 630x260 mm in modo qualitativamente perfetto. Grande scelta di modelli: per ogni tipo di produzione o

richiesta particolare la ditta Rex può fornire la macchina giusta. Questa serie di macchine – grazie agli accessori speciali – può essere fornita in varie esecuzioni.



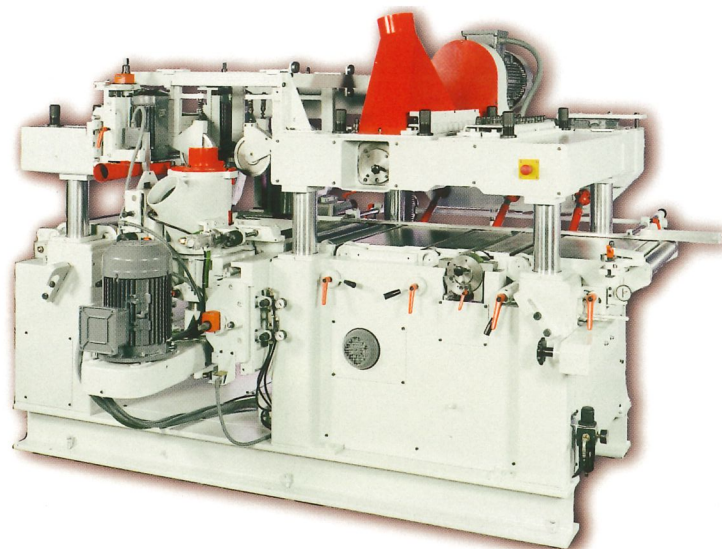
La pialla Timbermaster

con il massimo allestimento diventa un macchinario universale:

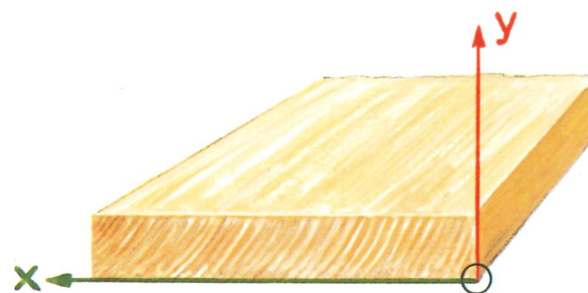
- 5 rulli d'avanzamento superiori e 5 rulli d'avanzamento inferiori sono azionati da alberi cardanici.
- Gruppo spigolatori superiori.
- Alberi verticali flottanti.
- Avanzamento con regolazione elettronica 5 – 30 m/min (standard)
- Pompa di lubrificazione automatica.
- Cabina di sicurezza - fonoassorbente.

Il macchinario può essere impiegato per i seguenti tipi di produzione:

- Legno massiccio da costruzione
- Legno lamellare
- Travatura su misura
- Tavole profilate o scanalate
- Listelli per il tetto



LA PIALLA MULTIFUNZIONALE



Indicatore elettronico della misura, sistema EMA

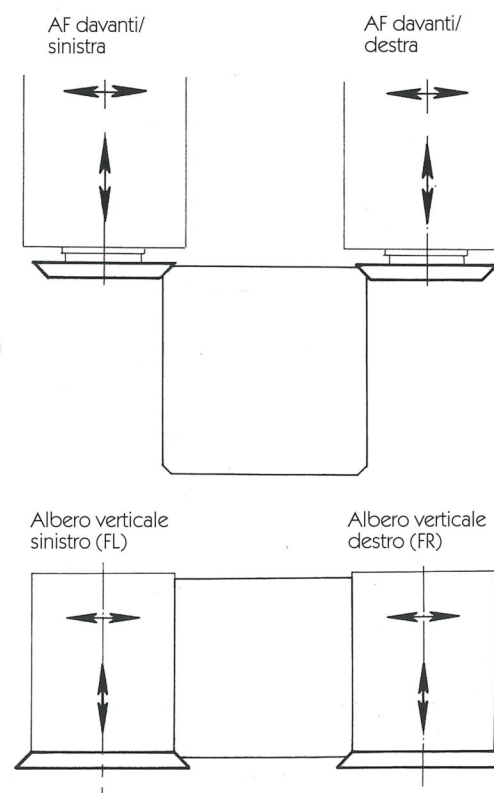
Tempi di approntamento sono tempi di fermo macchina. Per ogni regolazione si perde del tempo e ciò significa perdita di produzione. Con il sistema Ema si elimina la prova di piallatura, la macchina può così lavorare da subito.

Lo spessore finito richiesto (asse Y) e la larghezza finita richiesta (asse X) possono essere visualizzati sull'indicatore digitale montato nel pulpito di comando.



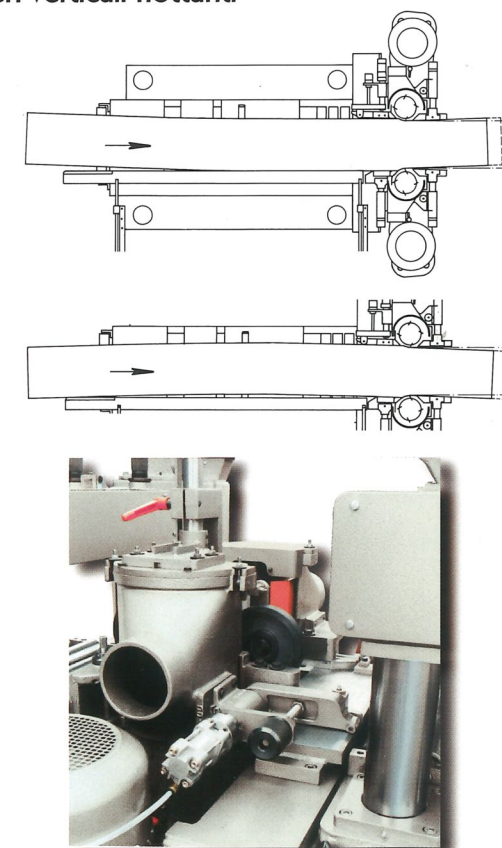
Comando elettronico di posizionamento REX con indicatore digitale.

**Sistema – AFV
Smussi su 4 lati**



Specialmente per la produzione di travi vengono fatti gli smussi sui quattro lati. Anche per dimensioni piccole. Questo è possibile, dato che il gruppo spigolatore superiore si sposta in altezza con l'avanzamento e in larghezza con gli alberi verticali del macchinario. Gli utensili per gli smussi inferiori sono montati sotto le teste verticali.

**Sistema PSV:
Alberi verticali flottanti**



La piallatura di legni lunghi con curvature accentuate è solamente possibile aumentando lo spessore del truciolo degli alberi verticali. Questo significa perdita di legno. Gli alberi flottanti seguono la curvatura del pezzo riducendo così lo spessore del truciolo. I gruppi verticali scorrono su guide temprate. Pressione laterale pneumatica per una introduzione perfetta del legno.

Le pialle per alte prestazioni vengono realizzate da centri di lavoro computerizzati all'avanguardia. Garantiscono perciò efficienza, affidabilità e risparmio di manutenzione.

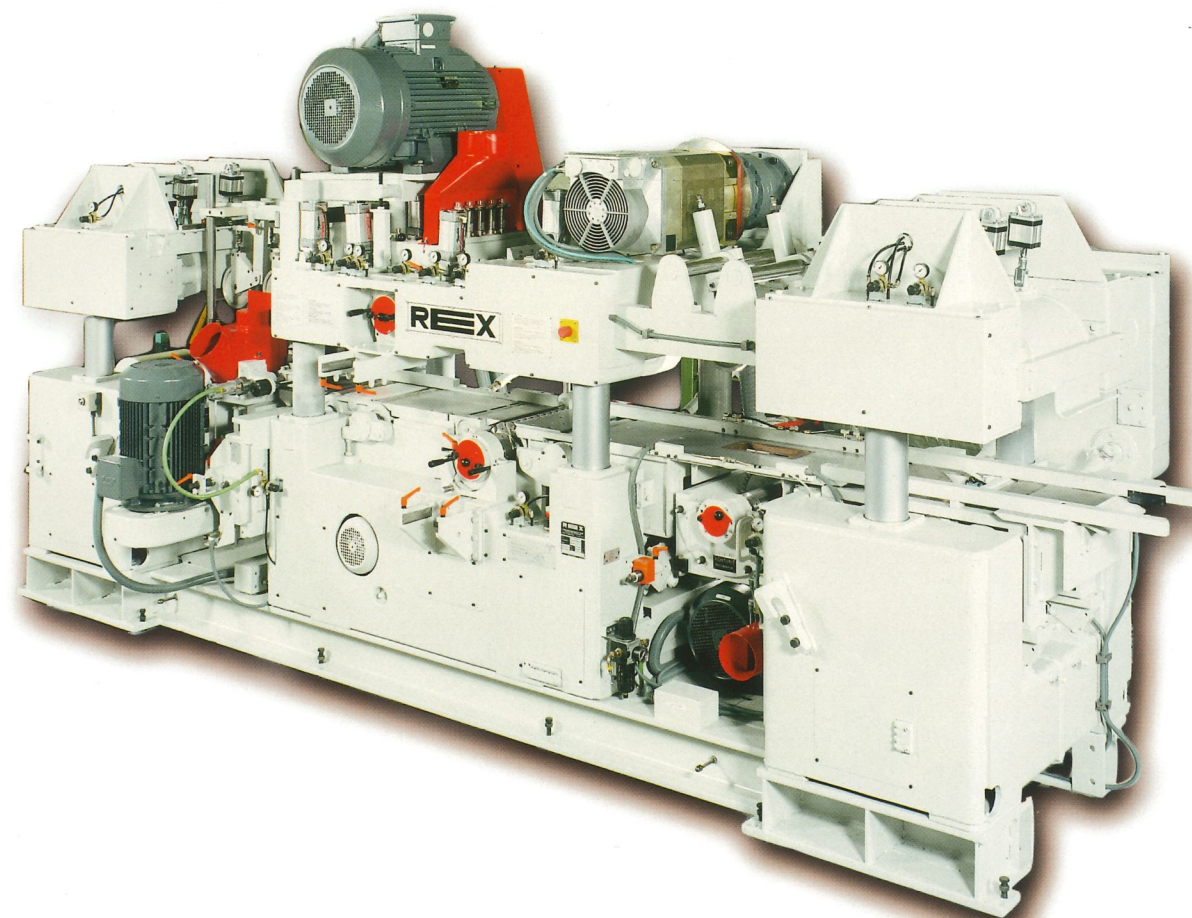
Questi macchinari di costruzione pesante hanno il sistema di avanzamento supportato su quattro colonne. Attraverso rulli d'avanzamento superiori ed inferiori azionati da alberi cardanici possono essere introdotti legni duri e freschi senza ad avere alcuna anomalia.



Le normative CE obbligano a introdurre i macchinari non solo in cabine di sicurezza ma anche fonoassorbenti. Anche le pialle REX fino a 2600 mm di larghezza di lavoro e 300 mm. di altezza devono essere racchiuse in cabine di facile accesso per garantire per esempio la sostituzione dei coltelli delle teste pialla di grandi dimensioni.

Questi macchinari, di grandi dimensioni, devono perciò lavorare silenziosamente. La ditta REX fornisce per tutti i tipi di pialle la cabina di sicurezza fonoassorbente adeguata, garantendo sicurezza e silenziosità durante il lavoro.

Esempi di lavorazione

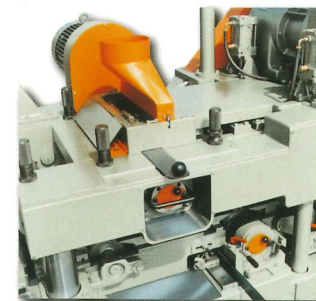


La Bigmaster viene inserita dove presupposto è alta prestazione in rapporto con massima produzione. Da ciò le unità d'avanzamento vengono supportate su 4 colonne di costruzione pesante e robusta.

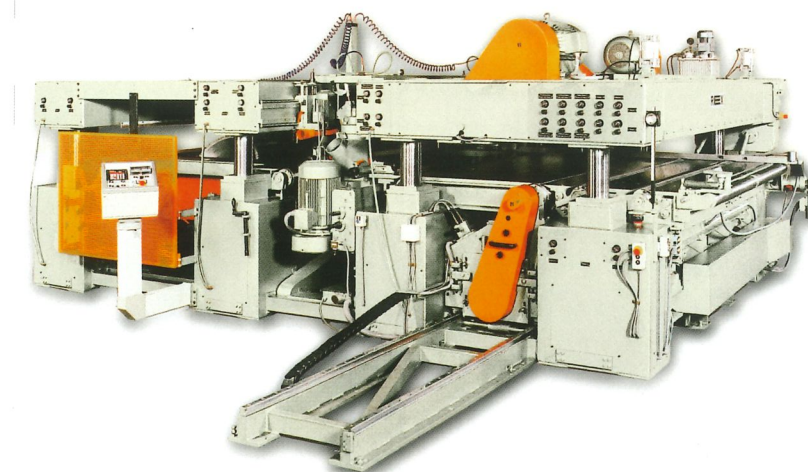
Attraverso il sistema modulare di costruzione possono essere fornite pialle personalizzate, adatte a richieste particolari di produzione come per es. questa pialla con un gruppo inferiore di taglio con sega circolare.



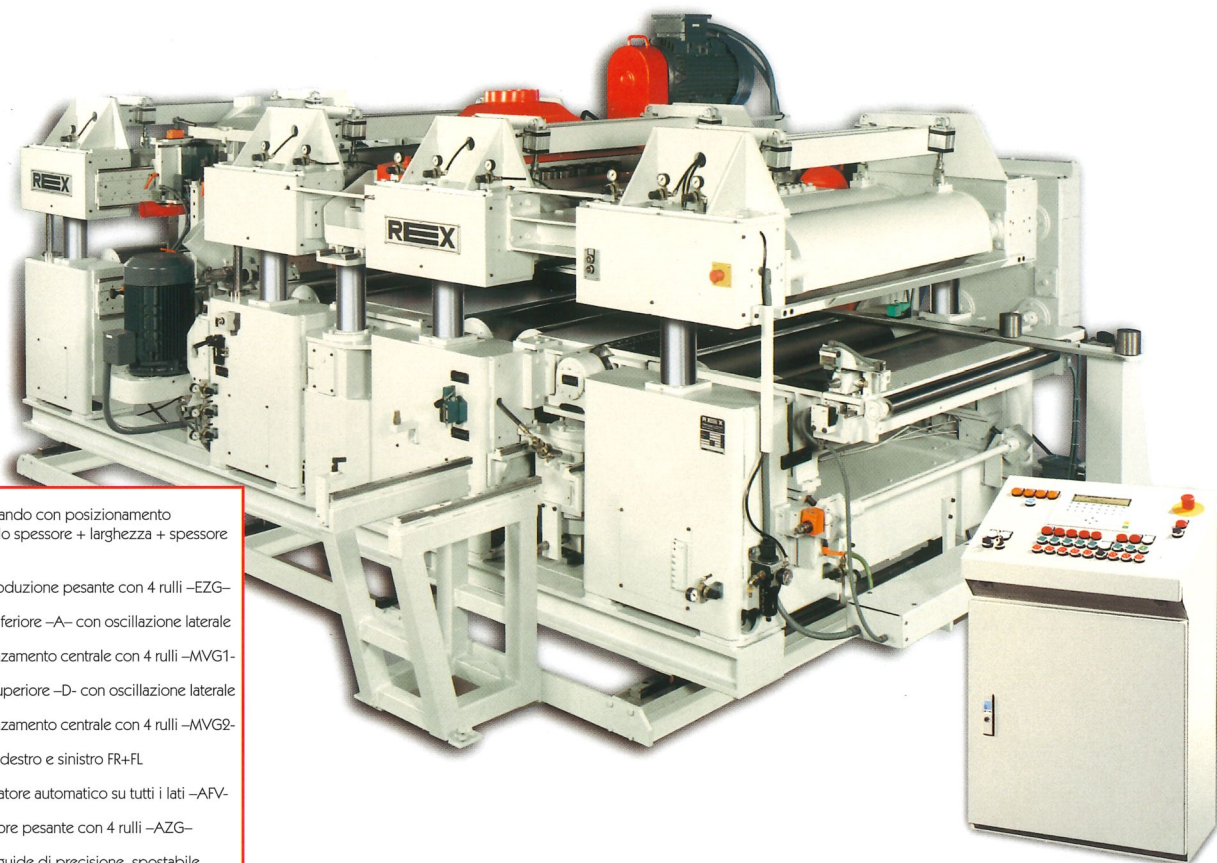
Controsupporto attraverso serraggio mono-leva estraibile.



Montaggio del jointer diritto, sull'albero orizzontale superiore ed inferiore.



Le pialle REX ad alto rendimento con larghezza di lavoro da 1430 mm. fino a 2600 mm. Per la pre-piallatura e piallatura finita di travi lamellari diritti e curvi e pannelli. La macchina può essere montata su richiesta su una piattaforma girevole. L'albero pialla inferiore è diviso - quando devono essere sostituiti i coltelli - tutto il gruppo viene estratto a destra e sinistra su delle guide di precisione



- 1 Pulpito di comando con posizionamento elettronico dello spessore + larghezza + spessore truciolo
- 2 Gruppo di introduzione pesante con 4 rulli -EZG-
- 3 Albero pialla inferiore -A- con oscillazione laterale
- 4 Sistema di avanzamento centrale con 4 rulli -MVG1-
- 5 Albero pialla superiore -D- con oscillazione laterale
- 6 Sistema di avanzamento centrale con 4 rulli -MVG2-
- 7 Alberi verticali destro e sinistro FR+FL
- 8 Gruppo spigolatore automatico su tutti i lati -AFV-
- 9 Gruppo estrattore pesante con 4 rulli -AZG-
- 10 Pialla posta su guide di precisione, spostabile lateralmente. Guida laterale e alberi verticali (larghezza) mantengono la posizione con la linea di meccanizzazione.

Le ns. pialle REX della serie SUPERMASTER di costruzione modulare e robusta con il sistema cambio alberi pialla WW.

I Vs. vantaggi di produzione:

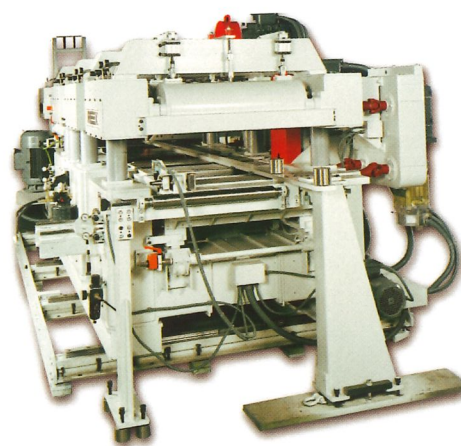
- Superficie di piallatura d'alta qualità
- Produzione sistematica
- Riduzione del tempo di equipaggiamento mediante la tecnologia speciale - WW
- Tecnica CNC
- Meccanizzazione
- Servizio clienti affidabile.

Più di 3000 pialle della serie REX-HOMS sono in funzione in tutto il mondo.

La sempre più grande richiesta di qualità e produttività, specialmente nel settore del legno lamellare e la richiesta di pialle su "misura" hanno portato la ditta Rex ad ampliare il programma di produzione con la serie SUPERMASTER.

Mediante il nostro tipo di costruzione modulare ed il nostro sistema cambio alberi pialla (WW) della serie pialle larghe rende possibile alla ditta REX di realizzare pialle ottimali su misura.

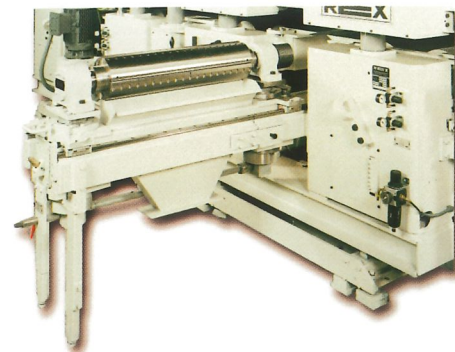
Larghezze di lavoro disponibili: 310 mm fino a 1.830 mm.



Per utilizzare completamente la larghezza di lavoro della testa pialla, il macchinario viene spostato lateralmente su guide di precisione. Un'unità di misura colcola automaticamente i nuovi dati, corregge la larghezza di lavoro modificata.

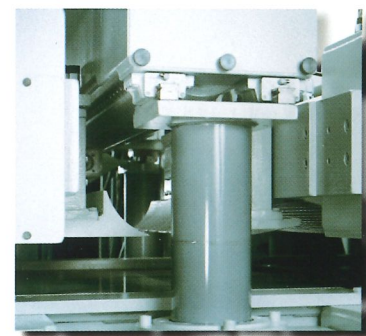


Nuovo:
La nostra macchina affilatrice REX per l'affilatura delle teste pialla e alberi pialla intercambiabili.

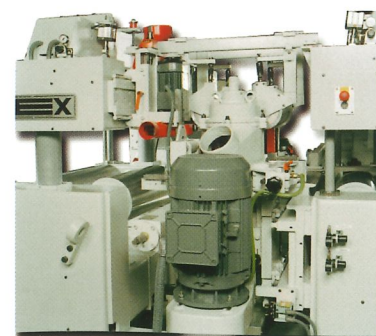


Nelle macchine con il sistema cambio veloce REX (WW) gli alberi orizzontali (A+D) vengono sostituiti velocemente assieme all'intero supporto. Albero inferiore estraibile lateralmente.

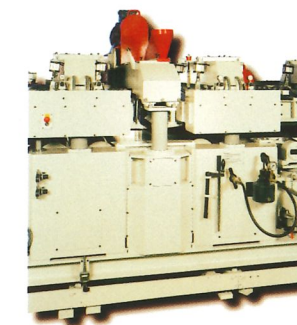
È possibile sostituire velocemente l'albero pialla ed affilarlo con precisione.



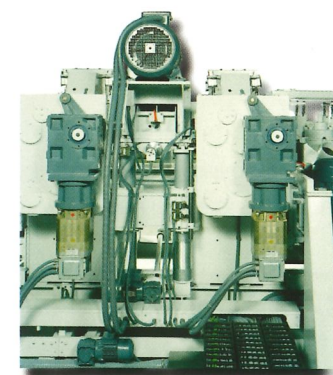
Sistema pneumatico di pressione pesante a segmenti sull'albero orizzontale superiore.



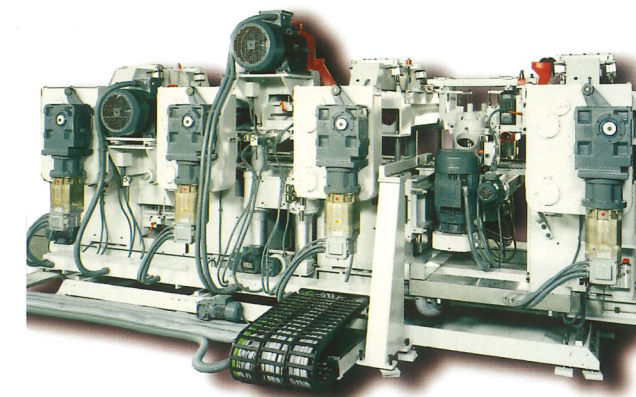
Gruppo spigolatori superiori. Pressori pneumatici. Regolazione fine delle battute (labbra) per il raggio d'azione degli utensili. Movimento orizzontale e verticale degli alberi su guide di precisione a sfere. Controsupporto pesante per altezza di lavoro 310 mm.



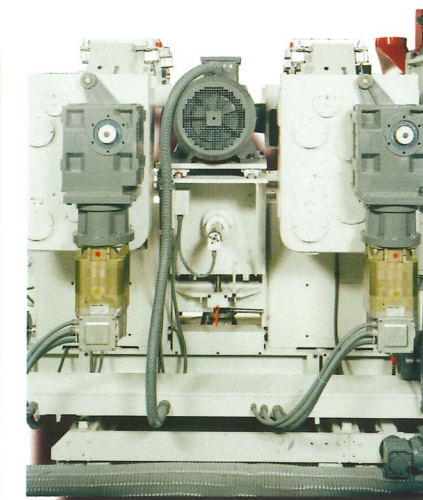
Gli alberi orizzontali superiori sono completamente separati dall'avanzamento. Da ciò non si ha alcuna vibrazione durante il lavoro - anche con spessori con notevoli differenze. Pressione pneumatica dei rulli d'avanzamento regolabili secondo manometro a seconda del tipo di legno e tipo di produzione.



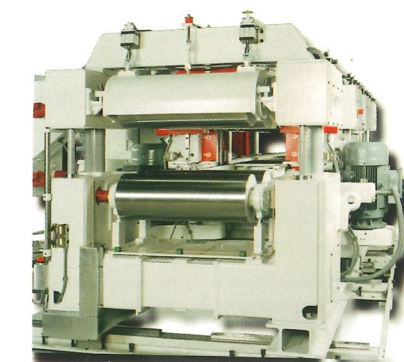
Motore per oscillazione dell'albero orizzontale. Minore usura dei coltelli per la produzione di legno lamellare. 2 guide pesanti a colonna, degli alberi orizzontali.



Il sistema d'avanzamento robusto è composto da singole unità di avanzamento dove, per ognuna unità, vi sono 2 rulli superiori e 2 rulli inferiori. Ogni unità di avanzamento viene azionata separatamente da un proprio motore. Possiamo anche fornire l'affilatrice adeguata.



Movimenti orizzontali e verticali degli alberi su guide di precisione a sfere.



Avanzamento effettivo: rulli d'avanzamento superiori ed inferiori azionati da alberi cardanici. Diametro 261 mm. Serraggio automatico di tutto il sistema d'avanzamento dopo la regolazione della misura dello spessore.

La Differenza e' **REX**



Dove viene richiesto progresso ed innovazione – REX non è solamente presente, bensì molte volte in testa come qualità e soluzioni tecniche, data la sua esperienza mondiale per la costruzione di pialle.

Non per niente tutte le macchine REX vengono completamente costruite e montate nella fabbrica di Pinneberg. (Questo vale anche per i sub-fornitori di REX).

I clienti REX si fidano in tutto il mondo dell'affermazione: Made in Germany

Dove finisce l'uso di pialle tradizionali, inizia la produzione con pialle REX – le multifunzionali. Non importa cosa deve essere prodotto.

- Legno massiccio da costruzione (KVA)
- Lamellare (BSH)
- Travatura
- Tavole profilate e scanalate (perlinati)
- Profili in legno per case prefabbricate

Le pialle REX eseguono questi tipi di produzione persino nelle piccole- medie imprese così come nell'industria – anche con velocità di avanzamento fino a 250 m/min.

REX -Maschinenfabrik

Georg Schwarzbeck GmbH & Co. KG
D-25410 Pinneberg/Germany

☎ 20 27 · ☎ (+49) 4101/704-0 · Fax (+49) 4101/70 41 15
email: info@rex-maschinen.de · www.rex-maschinen.de

TIMBERMASTER · BIGMASTER · SUPERMASTER