

# accord wd

CNC-Bearbeitungszelle für Fenstern und Türen



# accord wd

**CNC-Bearbeitungszelle** für Fenstern und Türen

**Flexible Bearbeitungszelle zur Herstellung von Türen und Fenstern, mit automatischer Auf- und Ausgabe ausgestattet.**

Sie ermöglicht sowohl die Herstellung von ganzen Chargen als auch von Einzelstücken, ohne den Bearbeitungszyklus zu unterbrechen und immer in Höchstgeschwindigkeit. Sie ist auch mit der manuellen Aufgabe praktisch und schnell zu benutzen; damit können Sie alle möglichen Arten von Werkstücken herstellen, da Ihnen sämtliche Möglichkeiten eines Bearbeitungszentrums von SCM zur Verfügung stehen.

- **VOLLAUTOMATISCH**

Durch das automatische System zum Verschieben der Werkstücke und die Steuerung des Arbeitstisches per CNC ist eine ständige Anwesenheit des Bedieners nicht nötig.

- **SENKUNG DER LEERLAUFZEITEN**

Die Pendelbearbeitung, bei der die Werkstücke taktzeitunabhängig auf- und ausgegeben werden, und der Werkzeugwechsel in nur fünf Sekunden (mithilfe des „Mach 5“ Werkzeugwechslers) führen zu einer merklichen Senkung der Leerlaufzeiten.

- **PROFILSCHLEIFEN GANZ EINFACH**

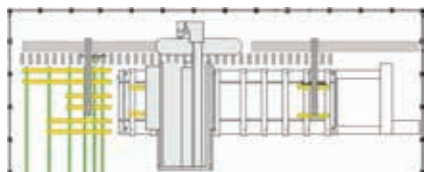
Elemente mit großem Querschnitt können mit dem 5-achsigen Arbeitsaggregat, das eigens für besonders schwere Belastungen entworfen wurde und von einer steife Struktur mit beweglichem Portal getragen wird, mit Hochgeschwindigkeit profilgeschliffen werden.





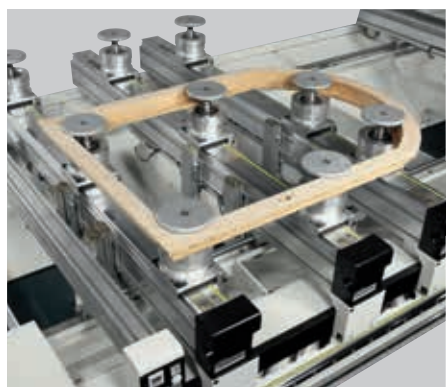
# accord wd

technische Vorteile



## EIN NEUER STANDARD FÜR DIE PRODUKTIVITÄT

Der Bearbeitungszyklus wird nie unterbrochen: Während die Maschine an einem Halbtisch arbeitet, werden die fertigen Werkstücke am anderen ausgegeben und die neuen aufgegeben.



## GRENZENLOSE VERWENDUNGSMÖGLICHKEITEN FÜR MAXIMALE FLEXIBILITÄT

Spezialfenster oder andere Produkte herzustellen, ist kinderleicht, da der Arbeitstisch auch für manuelle Auf- und Ausgabe zugänglich ist.



## SCHNELLIGKEIT UND PRÄZISION

Das Arbeitsaggregat mit 5 Achsen, das eigens für besonders schwere Belastungen entworfen und gebaut wurde, ermöglicht es, auch Elemente mit großem Querschnitt bei einer hohen Vorschubgeschwindigkeit profilschleifen.





# accord wd

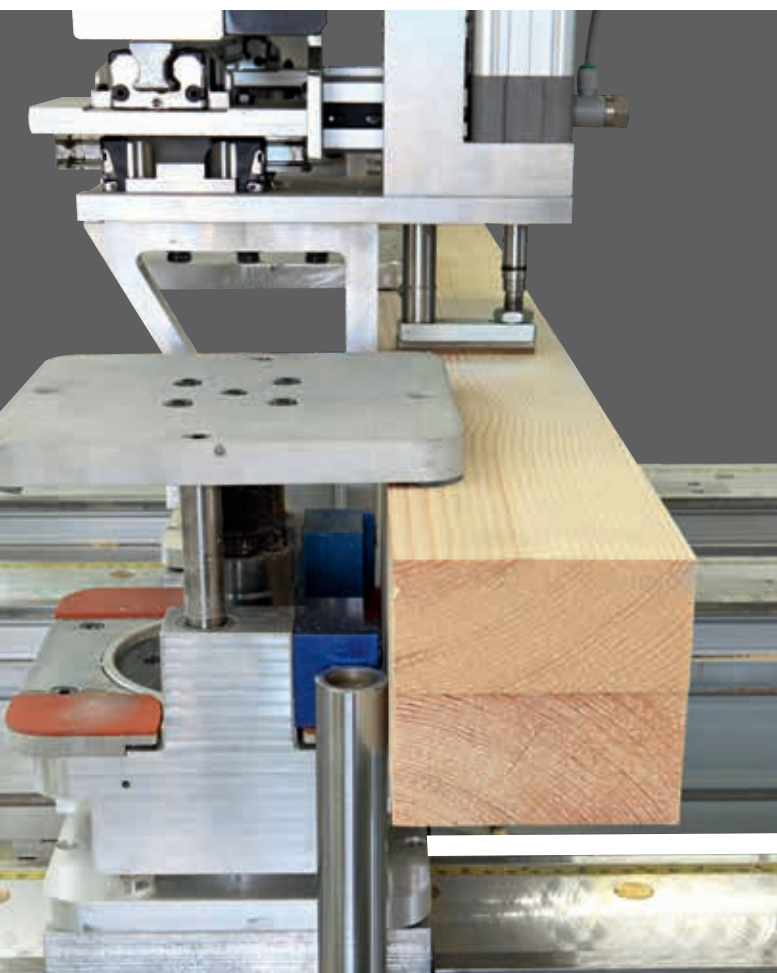
Arbeitsaggregat:  
Haupt-Fräsggregat



Die SCM-Elektrospindeln, mit HSK 63 E Aufnahme, sind leistungsstark und zuverlässig. Sie erlauben die Verwendung von großen Werkzeugen mit Doppel-Profil. Dies gewährleistet die einfache Profilierung von Werkstücken mit großem Querschnitt.



Der Arbeitstisch H145 ist auf eine maximale Bewegungsfreiheit ausgelegt und ermöglicht auch die Verwendung von Werkzeugen mit „Doppelprofil“.



Die quadratischen Spannklemmen wurden so entwickelt, dass sie lineare Werkstücke jeglichen Querschnitts auf die am besten geeignete Weise festhalten; für das Aufspannen kurzer Werkstücke sind sie unverzichtbar.



Saubere Arbeitsumgebung durch die Spanflugvorrichtung, die den Abtransport von Spänen und Staub erleichtert.  
Erhältlich für Aggregate mit 3 oder 5 Achsen, geeignet für Werkzeuge mit Einzel- und Doppelprofil.



### Arbeitsaggregat: Multifunktionsaggregat BRC

Vertikales und horizontales Ablängen, Fräsen und Bohren mit dem **BRC-Aggregat** ohne den Werkzeugwechsler benutzen zu müssen. Ein einziges Aggregat, das mit einer unabhängigen Z-Achse und einem Umrichter arbeitet, ermöglicht die schnelle und präzise Durchführung aller Zusatzbearbeitungen bei der Fertigung von Fenstern und Türen.

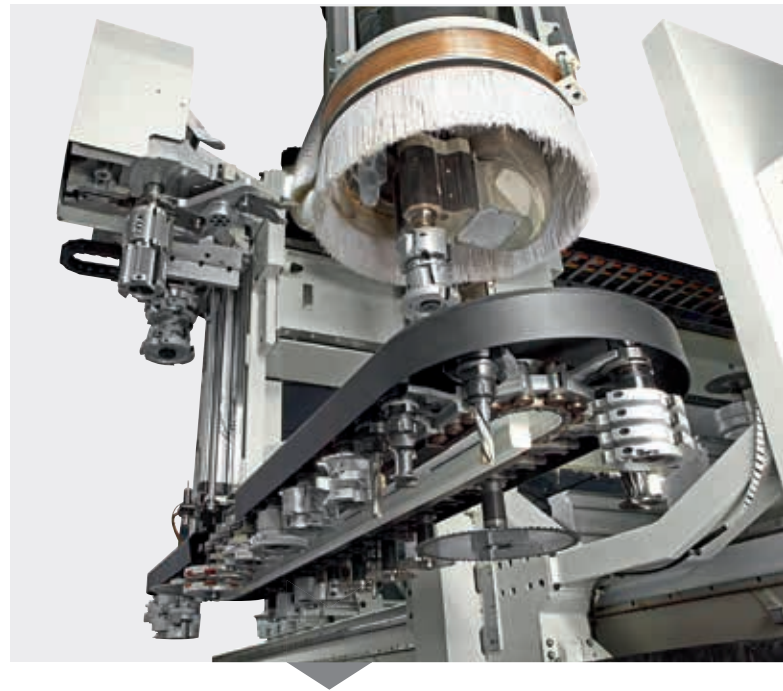


# accord wd

Werkzeugmagazine

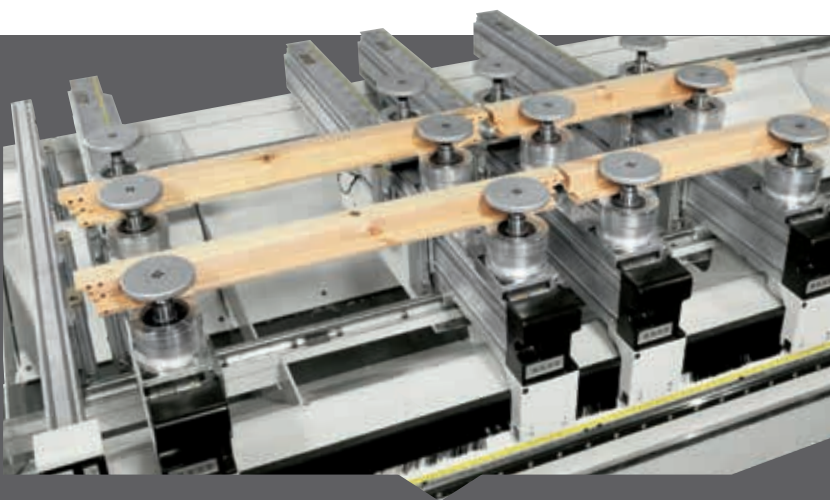


“Mach 5” in nur 5 Sekunden ersetzt das Werkzeug durch die drastisch Reduzierung der Ausfallzeiten.



Der Kettenwechsler TRC mit 48 Plätzen für große Werkzeuge oder solche mit Doppelprofil sorgt dafür, dass die Maschine stets für jede Bearbeitung gerüstet ist.

## Arbeitstisch “Matic”



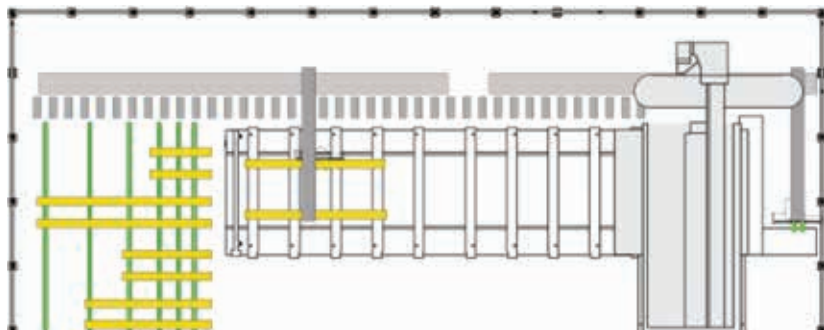
Matic ist der vollautomatische Arbeitstisch, der speziell zur Massivholzbearbeitung geeignet ist. Eine vollständige Konfiguration in nur wenigen Sekunden, da alle Schienen und Auflagen durch die unabhängige Motorisierung gleichzeitig verfahren. Zahlreiche technische Details sorgen für die dauerhafte Sicherheit und Zuverlässigkeit des Arbeitstisches.



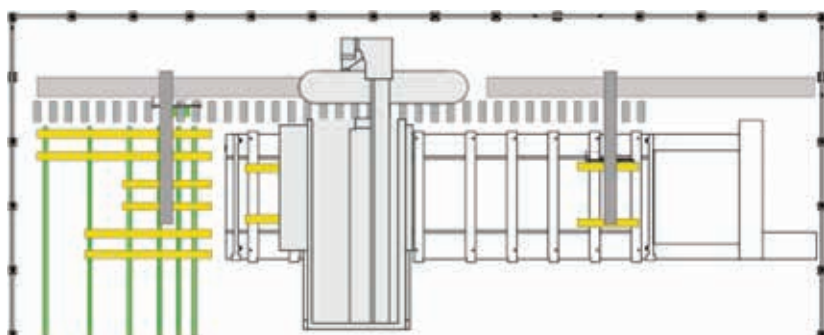
Perfekt zur Vor- und Fertigbearbeitung von Fenstern und Türen. Alle Auflagen sind mit Reinigungsdüsen versehen, die die Späne im Durchlaufbereich sowie im unteren Bereich der Werkstückeinspannung beim Wechsel der Spannzylinder entfernen.



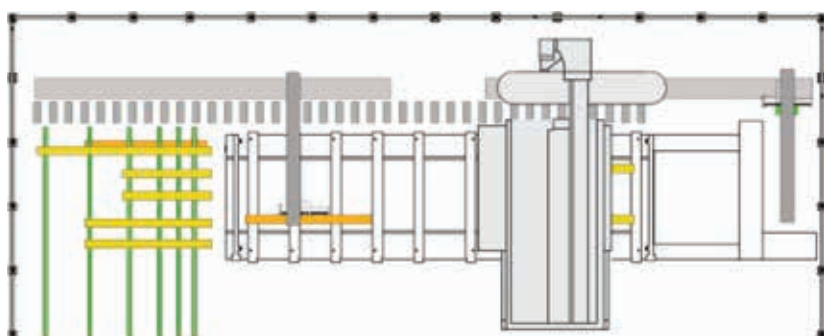
## Bearbeitungszyklus



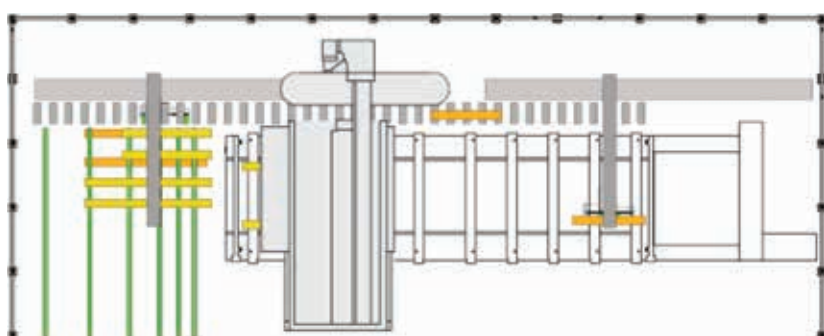
Der linke Manipulator entnimmt die Rohteile vom Aufgabepuffer (oberer Tisch) und legt sie auf dem linken Halbtisch ab.



Während die Maschine das Programm auf dem linken Halbtisch ausführt, nimmt der Manipulator rechts die nächsten Rohteile von der hinteren Rollenbahn entgegen und legt sie auf dem rechten Halbtisch ab.



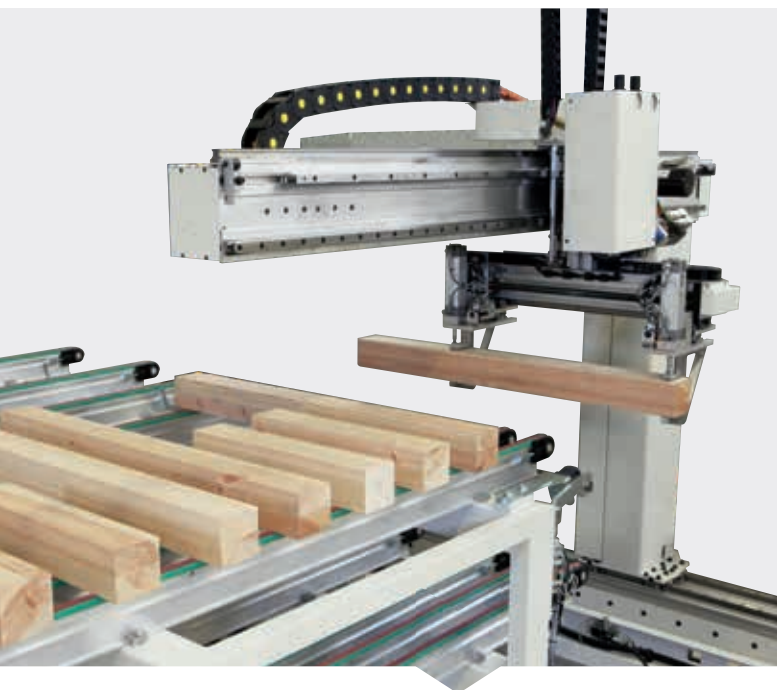
Wenn das Programm beendet ist, entnimmt der linke Manipulator die fertigen Elemente vom linken Halbtisch und legt sie auf dem Ausgabepuffer (unterer Tisch) ab.



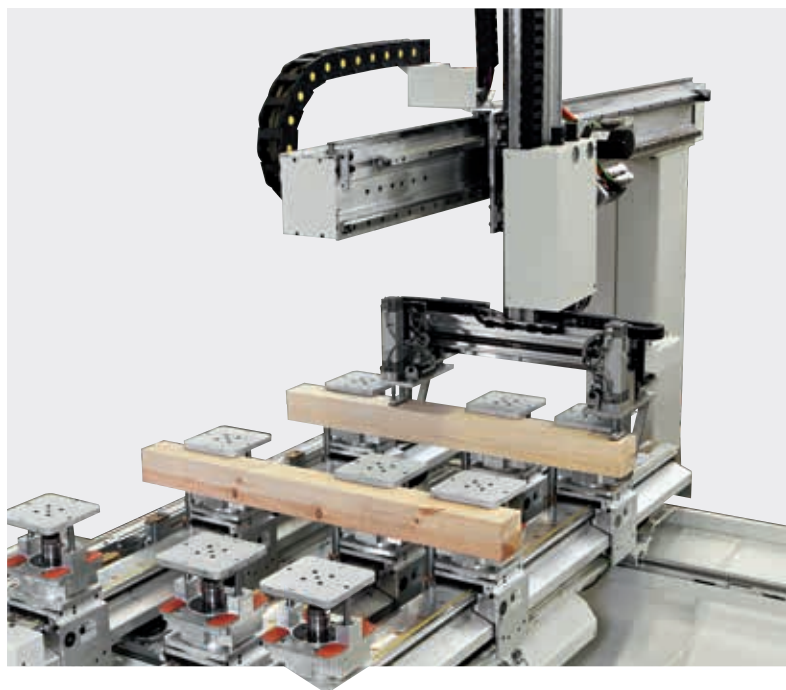
Der Zyklus wird durch die Ausgabe der Elemente vom rechten Halbtisch abgeschlossen; in der Zwischenzeit bearbeitet die Maschine bereits die nächsten Elemente auf dem linken Halbtisch.

# accord wd

automatisches Auf- und Ausgabesystem



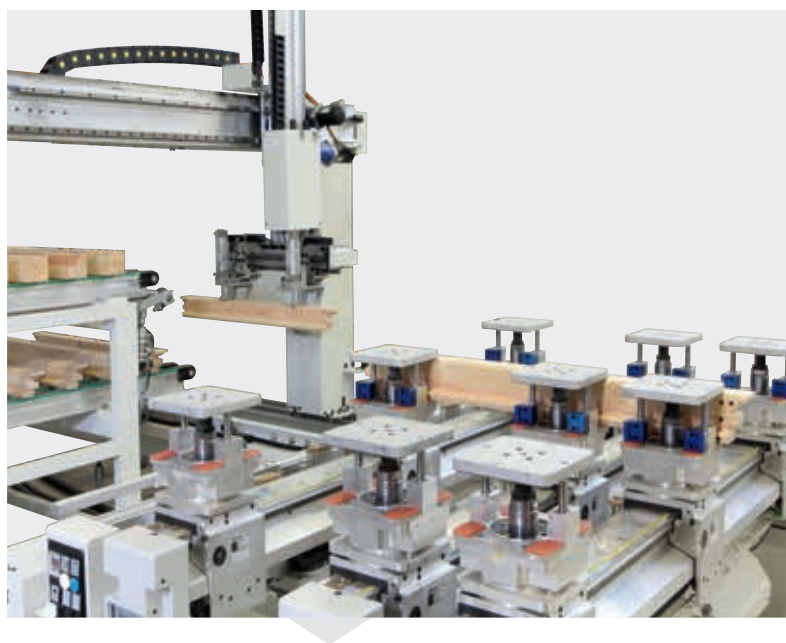
Auf den Aufgabepuffer können mehrere Elemente unterschiedlicher Länge platziert werden. Die Kontrolle der Abmessungen des Elements (Länge, Breite, Stärke) erfolgt durch einen optischen Sensor, sobald der Bediener das Teil aufgibt.



Um eine höhere Produktion zu gewährleisten, ist immer die Bearbeitung von zwei Elementen gleichzeitig auf dem Arbeitstisch vorgesehen.



Kürzere Elemente werden automatisch aufgegeben und mit einer einzelnen Klemme aufgespannt.



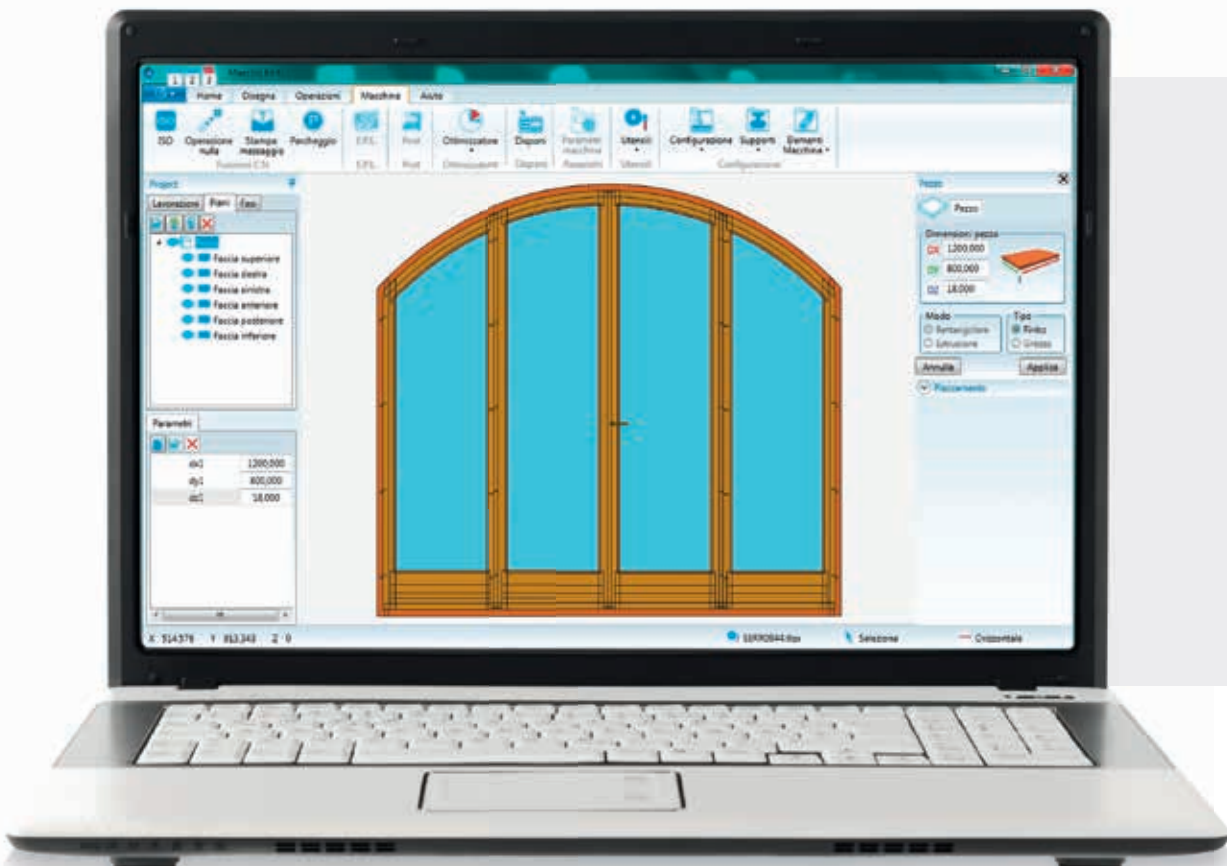
Die Positionierungen der Manipulatoren erfolgen über CNC-gesteuerte Achsen. Die Positionierung der Greiferzangen für das jeweilige Element erfolgt automatisch aufgrund der Abmessungen des Elements.

## Die Software Xilog Maestro



Xilog Maestro ist die neue leistungsstarke **Programmiersoftware CAD-CAM** für SCM Bearbeitungszentren. Entwickelt in einer Windows®-Umgebung, bietet sie alle Eigenschaften und Leistungen, die eine einfache, intuitive und effiziente Programmierung ermöglichen.

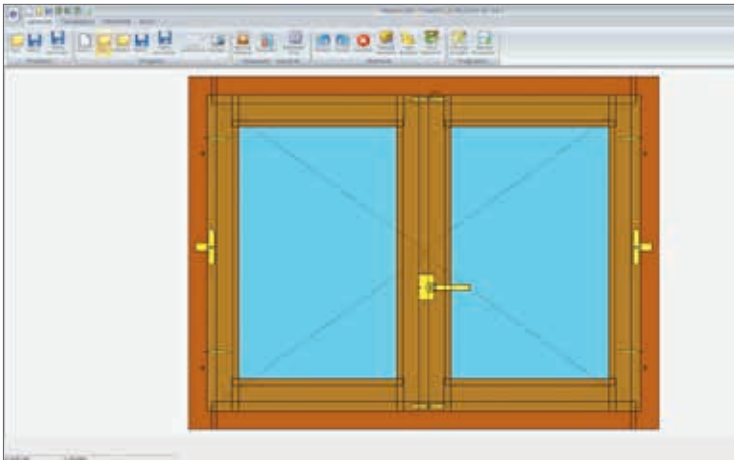
- Grafischer Editor 3D für Werkstück, Geometrien, Bearbeitungen und Arbeitstische
- Zeichenfunktionen Geometrien mit CAD-Technik
- Programmierung von Bearbeitungen an schrägen Flächen
- Import DXF-Datei
- Aufzeichnen von Makros per Editor oder per Scripting
- Berechnung Produktionszeiten
- Fernwartung



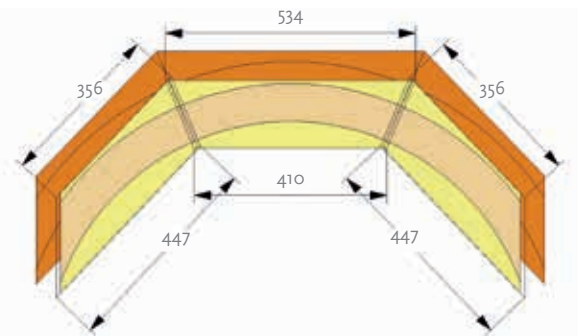


# accord wd

Die Software Maestro WD



Dies ist die von der SCM **Parametersoftware** zur Planung und Herstellung von Türen und Fenstern an Bearbeitungszentren. Sie unterstützt die Anforderungen zur Planung der wichtigsten Arten und geometrischen Formen für gerade und gebogene Fenster und Türen. Eine einfache und intuitive Grafikschnittstelle führt die Nutzer durch alle Phasen des Projekts bis hin zur Erstellung der Maschinenprogramme.

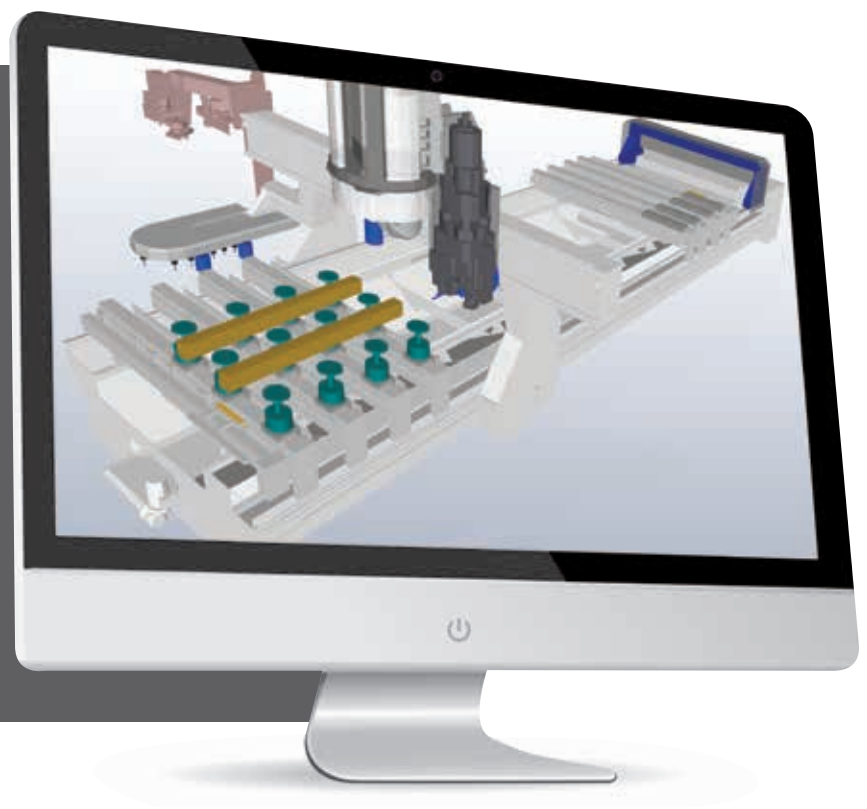


## Die Software Maestro Pro View

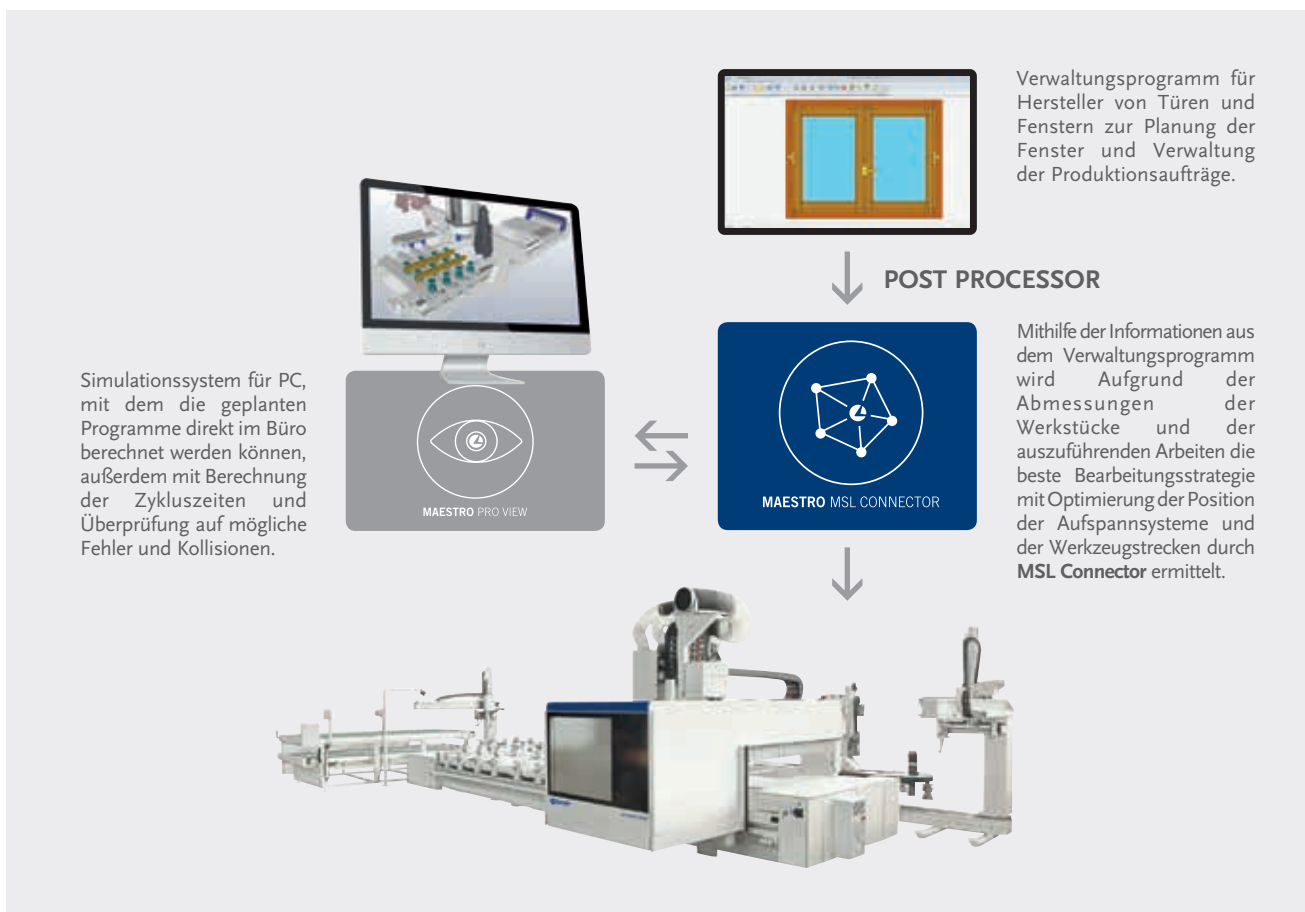
Dies ist die von der SCM für Bearbeitungszentren entwickelte **Simulationsoftware**.

Sie bietet dem Bediener eine virtuelle und dreidimensionale Darstellung der Maschine am Computer; die Bedientafel und die Programmiersoftware sind dieselben, die auch in der Maschine installiert sind.

- Echte Darstellung des Werkstücks bei der Bearbeitung und der Maschinenteile
- Erzeugung von Berichten mit Überprüfung auf mögliche Kollisionen
- Echte Darstellung der Abtragungen bei der Bearbeitung
- Erzeugung von Berichten mit den zur Durchführung der Programme benötigten Zeiten



## Die Software MSL Connector



## SavEnergy, für hohe Leistungsansprüche und hohe Energieeinsparung



### SavEnergy

- Optimale Vorschubgeschwindigkeit hinsichtlich Materialbeschaffenheit und Werkzeug
- Wiedergewinnung der beim Abbremsen der Elektroschindel erzeugten Energie
- Optimierung des Luftdruckverbrauchs
- Optimierung der Drehgeschwindigkeit der Vakuumpumpe hinsichtlich des benötigten Vakuums
- Bedienung des Wärmeaustauschers der Elektroschindel hinsichtlich der Betriebstemperatur
- Automatisches Stand-by der Motoren bei Handbedienung oder CN-Betrieb
- Öffnen der jeweiligen Ansaugöffnungen für die derzeit ablaufende Verarbeitung.

Die technische Daten können je nach Maschinenausstattung variieren. In diesem Katalog sind die Maschinen mit Sonderzubehör dargestellt. Der Hersteller behält sich das Recht vor, alle Daten und Maße ohne Vorankündigung zu ändern; solche Änderungen beeinflussen nicht die Sicherheit laut CE Vorschriften.

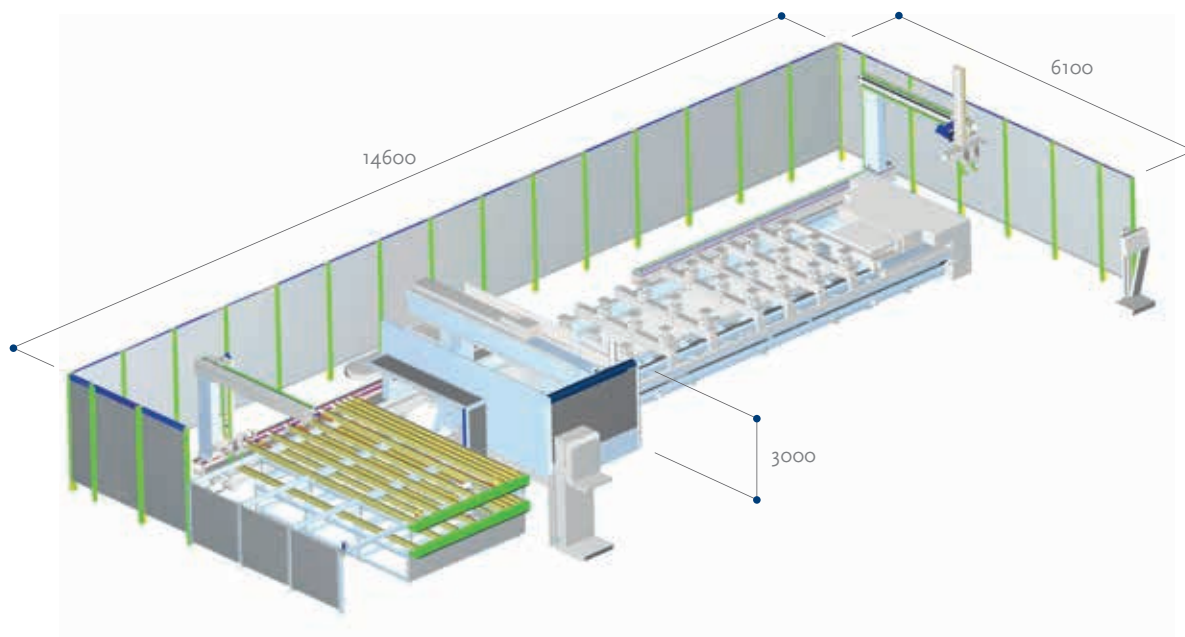


# accord wd

## technische Merkmale

### ACCORD WD

### Aussenabmessungen



### ACCORD WD

### technische Daten

CNC-Bearbeitungszelle		ACCORD WD
<b>Achsen</b>		
Geschwindigkeit X-Y-Achse	m/Min	90
<b>Elektrospindel und Werkzeugwechsler</b>		
Leistung 5-Achs-Elektrospindel	kW	13
Max. Drehzahl	UpM	18000
Rückwerkzeugmagazin	Plätze	48
Mach 5 - Werkzeug-Wechselvorrichtung	Zeit Wk-Wechsel	5 Sek
<b>BRC</b>		
Leistung	kW	3
Max. Drehzahl	UpM	18000
Sägeaggregat	mm	D = 300
Horizontal-Bohraggregat	Spindeln	2
Horizontal-Fräslaggregat	Fräsen	2
<b>Installation</b>		
Durchmesser Absauganschluss	mm	1 x 100 - 1 x 250
Saugluftgeschwindigkeit	m/Sek	25
Saugluftverbrauch	m³/h	1 x 1300 - 1 x 4400
Druckluftverbrauch	NL/Min	170 - 300
Maschinengewicht	Kg	6000 - 9000



# DIE ENTSCHEIDENSTEN HOLZBEARBEITUNGSTECHNOLOGIEN SIND BESTANDTEIL UNSERER DNA

## SCM – EINE ENORME KOMPETENZ VEREINT ZU EINER EINZIGARTIGEN MARKE

Mit über 65 Jahre Erfahrung ist SCM einer der unangefochtenen Marktführer im Bereich der Holzbearbeitungstechnologien und ein Innovationsmotor auf dem Feld der Holzbearbeitungsmaschinen und modernen Fertigungsanlagen mit einer weltweiten Präsenz und dem dichtesten Vertriebs- und Servicenetzwerk auf diesem Sektor.

**65** Jahre Erfahrung

**3** Hauptproduktionsstandorte in Italien

**300.000** m<sup>2</sup> Produktionsfläche

**17.000** Produzierte Maschinen pro Jahr

**90%** Exportanteil

**20** Tochtergesellschaften

**350** Vertretungen und Vertriebspartner

**500** Servicetechniker

**500** Eingetragene Patente

Unsere DNA ist geprägt von der Stärke und Sicherheit einer großen Firmengruppe. Die Marke SCM ist Teil der SCM-Group, dem führenden Hersteller industrieller Maschinen und Komponenten zur Verarbeitung einer enormen Bandbreite an Materialien.

## SCM GROUP, EIN HOCHQUALIFIZIERTES TEAM AUF DEM AKTUELLESTEN WISSENSSTAND IN BEZUG AUF INDUSTRIELLE MASCHINEN UND KOMPONENTEN

### INDUSTRIAL MACHINERY

Einzelmaschinen, integrierte Systeme und Dienstleistungen für die Verarbeitung einer großen Bandbreite von Materialien.



HOLZBEARBEITUNGSTECHNOLOGIE



TECHNOLOGIEN FÜR DIE VERARBEITUNG VON KOMPOSITMATERIALIEN, ALUMINIUM, KUNSTSTOFF, GLAS, STEIN, METALL

### INDUSTRIAL COMPONENTS

Technische Bauteile für die Maschinen und Systeme der Gruppe, Drittparteien und die Maschinenbauindustrie.



SPINDELN UND TECHNISCHE BAUTEILE



SCHALTSTRÄNKE



METALLVERARBEITUNG



GUSSEISEN



is more



**SCM GROUP SPA**

via Casale 450 - 47826 Villa Verucchio, Rimini - Italy  
tel. +39 0541 674111 - fax +39 0541 674274  
housing@scmgroup.com  
www.scmwood.com



00L0372840C