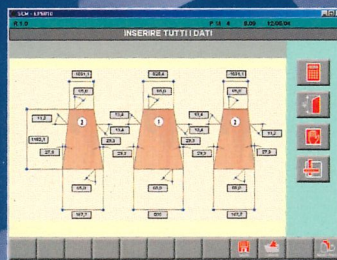
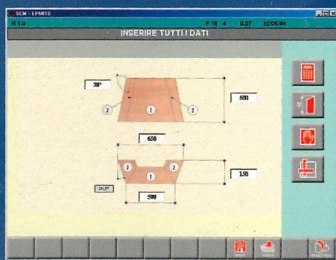
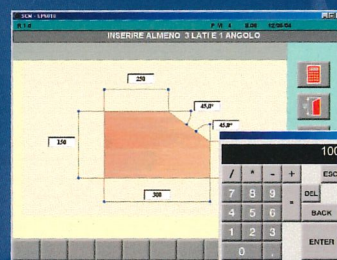
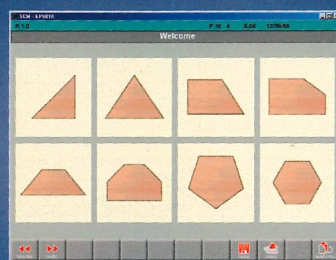
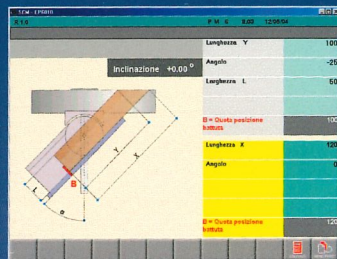
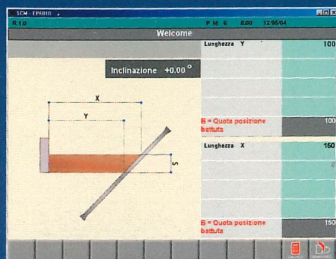


Vanguard

Seghe circolari
Circular saws



I tagli con lama inclinata e/o guida angolata sul piano sono assistiti dall'elettronica che calcola la corretta posizione della battuta

The programmer calculates the correct position of the stop for cuts with tilted blade and / or angled fence on the worktable

Vanguard assistenza all'operatore:

- Con tutti i dispositivi per tagli angolari, nell'individuare la corretta posizione della battuta sulla guida a squadra, in relazione alla misura desiderata e all'inclinazione della lama
- Nell'identificazione di misure e angoli incogniti quando non si ha la disponibilità di tutti i dati necessari per realizzare la figura desiderata
- Per lo sviluppo delle singole quote dimensionali e angoli di manufatti complessi.

Vanguard assistance to the operator for:

- Calculation of the correct position of the stop on the squaring fence with reference to the measurement required and the angle used. This function is available for all angle cutting devices
- Calculation of unknown sizes and angles when all necessary data to realize the specific shapes are not available
- Calculation of individual dimensions and angles for complex components.



Si450 Vanguard



Si400 Vanguard

Vanguard

Seghe circolari
Circular saws

Programmatore elettronico
(da 5 a 8 assi) con comandi
touch-screen

I comandi diretti sullo schermo
rendono immediato il dialogo
fra macchina e operatore

La grafica intuitiva guida
rapidamente l'utilizzatore
al risultato

Electronic programmer
(from 5 to 8 axes) with
touch-screen functions

Digiting the commands directly
on screen makes immediate the
dialog between machine and
operator

Easy-to-understand graphics
provide the operator with a quick,
reliable guide

 **scm**

**Macchine Tradizionali SCM.
Specialisti nell'innovazione
del tuo laboratorio**

**SCM Traditional Machines.
Specialists in innovation of
your workshop**

e scm

