

## Serie GK

**GK 20**



### Aparellaje eléctrico

- ◀ Cofre eléctrico con puerta y cerradura.
- ◀ Fusibles de línea y maniobra.
- ◀ Arrancador estrella-triángulo automático motor principal.
- ◀ Relé térmico protección motor electroventilador y motor principal.
- ◀ Transformador para alimentación maniobra a 24 V.

### INSTRUMENTACION Y CONTROL

#### Panel de Mandos provisto de:

- ◀ Seta parada de emergencia
- ◀ Manómetro presión interna
- ◀ **ORDENADOR DE CONTROL "Logik 26" con:**
  - Pulsadores de Membrana Arranque y Paro

#### • **Menu principal**

##### Información visual directa

- ▶ Presencia de tensión
- ▶ Presión de aire
- ▶ Temperatura aceite
- ▶ Estado máquina: Lista, cargado, en vacío y en espera
- ▶ Aviso mantenimiento

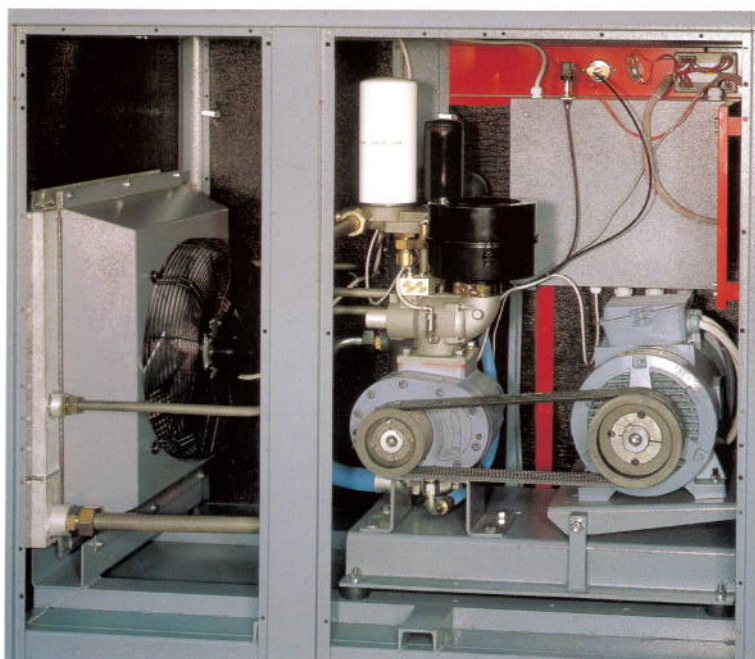
##### Alarmas (con parada) visualización directa

- ▶ Temperatura aceite
- ▶ Relé térmico motor
- ▶ Id. Id. Electroventilador
- ▶ Sentido de giro incorrecto

##### Acceso a:

- ▶ Horas de funcionamiento y horas de carga
  - ▶ Horas restantes para cambios de aceite, filtro aceite, filtro aire y filtro separador
  - ▶ Información porcentual de los factores de servicio de la máquina
  - ▶ Rreset alarmas
- Distintos menús que permiten visualizar y preestablecer los parámetros de funcionamiento del moto-compresor

**GK 50**







**Serie GK**

**GK 50**



**GK 20**



MOD										
	KW	CV	Bar	L/min	M3/h	Db(a)	largo	ancho	alto	Kg
GK-20	15	20	8	2380	142,8	70	1320	760	1400	360
			10	2070	124,2					
			13	1760	105,6					
GK-25	18,5	25	8	2950	177,0	72	1320	900	1400	375
			10	2590	155,4					
			13	2150	129,0					
GK-30	22	30	8	3500	210,0	73	1320	900	1400	405
			10	3100	186,0					
			13	2610	156,6					
GK-40	30	40	8	4690	281,4	75	1320	900	1400	495
			10	4210	252,6					
			13	3600	216,0					
GK-50	37	50	8	6000	360,0	75	1610	1100	1650	740
			10	5360	321,6					
			13	4540	272,4					
GK-60	45	60	8	7180	430,8	77	1610	1100	1650	820
			10	6390	383,4					
			13	5550	333,0					

ACOPLAMIENTO CORREAS