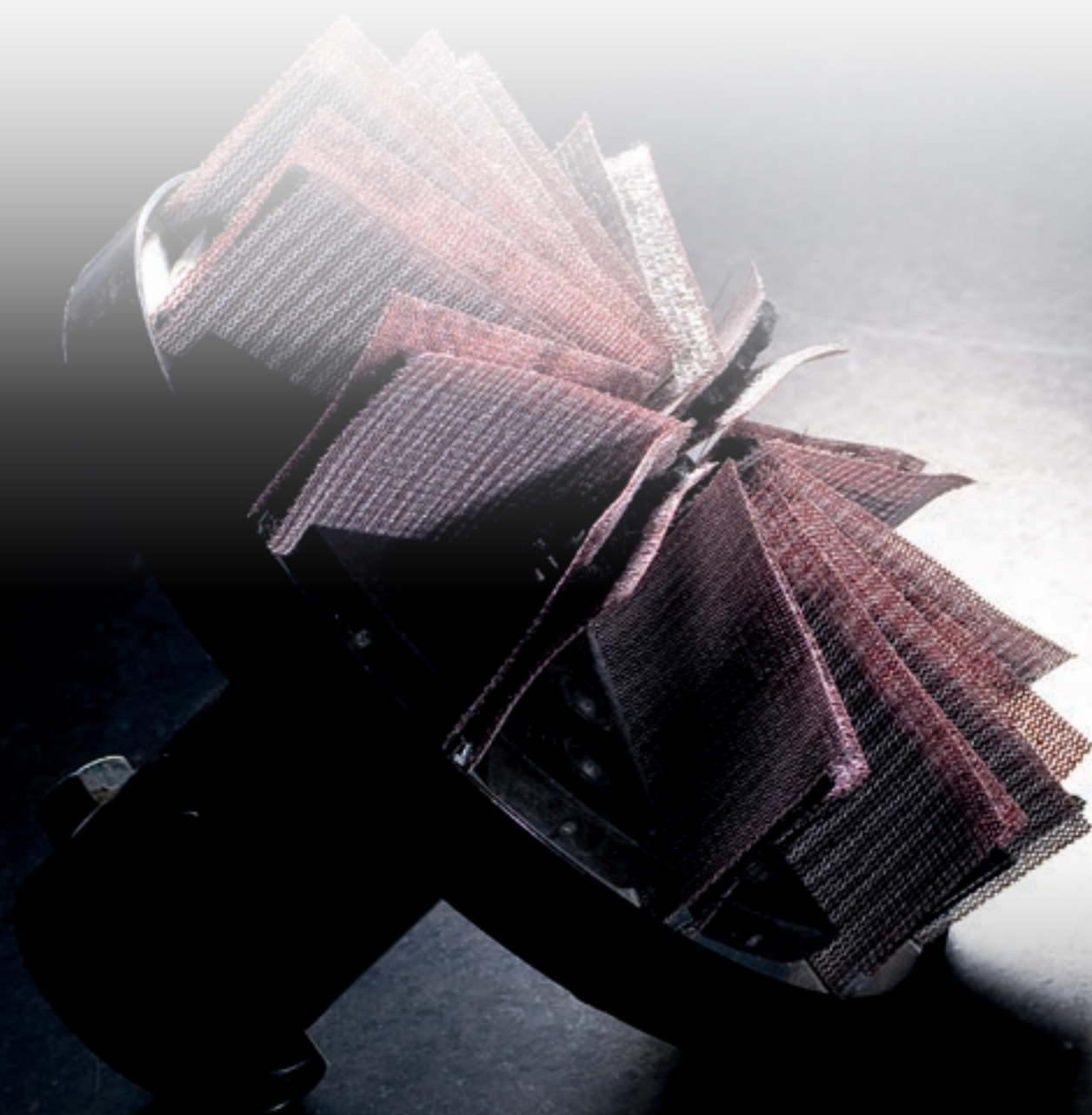


OPERA₇

CENTRO DE ACABAMENTO



O CENTRO DE LIXAMENTO MAIS TECNOLÓGICO E EFICIENTE DO MERCADO



O MERCADO PEDE

que seja possível a **gestão de encomendas** de dimensões e tipos diferentes, garantindo **prazos de entrega rápidos e padrões de qualidade elevados**.

A BIESSE FORNECE

soluções tecnológicas personalizáveis segundo as próprias exigências de produção que garantem uma alta qualidade dos produtos finais sem prejudicar a produtividade. **Opera 7** é um centro de acabamento, projetado para a grande indústria, que permite executar mecanizações em linhas automáticas com alta produtividade e rendimentos com qualidade constante.



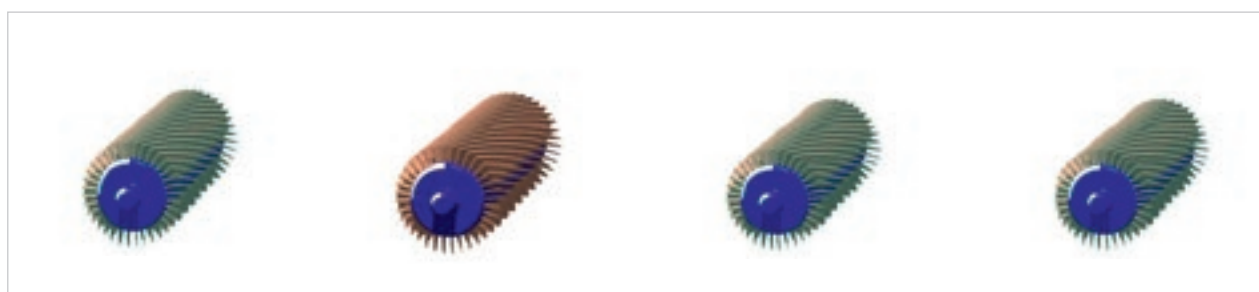
OPERA₇

- MÁXIMA COMONIBILIDADE DAS MÁQUINAS PARA SATISFAZER QUALQUER EXIGÊNCIA DE PRODUÇÃO.
- REDUÇÃO DOS TEMPOS, MÁXIMA EFICIÊNCIA DE PRODUÇÃO.
- ALTA QUALIDADE CONSTANTE AO LONGO DO TEMPO.

MÁXIMA COMONIBILIDADE DAS MÁQUINAS PARA SATISFAZER QUALQUER EXIGÊNCIA DE PRODUÇÃO

Uma vasta gama de grupos disponíveis, que podem ser combinados e repetidos na máquina em 10 posições, garantem uma qualidade superior aos padrões do mercado para acabamentos realizados com qualquer tipo de painel.





Polidor.

Escova com elementos abrasivos.

Escova para acabamento rústico.

Escova limpadora.



X-Spin Plus.



Grupos Win.



Plaina HPG.



Superacabador.



Tampão.



Rolo.



Transversal compacto.



Transversal.

ALTA TECNOLOGIA DISPONÍVEL PARA QUALQUER EXIGÊNCIA DE MECANIZAÇÃO

Soluções para o lixamento.

Rolos com diâmetro de até 400 mm em borracha macia combinados com grupos tampão e superacabadores equipados com a tecnologia patenteada HP e HP DUO para o lixamento de painéis brutos, folheados e/ou envernizados.



O **grupo Rolo** é extremamente preciso e eficaz. De acordo com a dureza da borracha utilizada e o diâmetro do próprio rolo, o grupo pode ser usado para calibrar, lixar ou polir.

Dimensões de diâmetro disponíveis:

240 mm
320 mm
400 mm.



O **grupo Rolo, com tecnologia HP (High Performance)**, permite mecanizar painéis com diferentes espessuras sem precisar alterar a cota de trabalho. Essa solução permite reduzir os tempos de preparação da máquina e garante um acabamento constante mesmo em lotes de painéis com diferenças de espessura de até 1,4 mm.



CENTRO DE LIXAMENTO DESTINADO AO ACABAMENTO DE PAINÉIS HIGH GLOSS.



O acabamento e a planicidade alcançam os melhores níveis de qualidade, garantindo ao cliente um produto final perfeito para as mecanizações de acabamento e polimento sucessivas graças à possibilidade de combinar grupos operadores como os superacabadores e os transversais equipados com tecnologia HP e HP DUO.

SOLUÇÃO PARA A CALIBRAÇÃO E GRANDES REMOÇÕES.

A máquina pode ser equipada com rolos de aço ou de borracha de 90 Sh, com diâmetro de 240 ou 320 mm, destinados às operações de calibração e equipados com motores de 50 Hp. Para realizar

remoções extremas, está disponível o grupo HPG com facas que, combinado com outros grupos operadores, garante a máxima extração de material e uma ótima planicidade.



O **grupo HPG**, recomendado para a calibração de painéis laminados, permite remover diversos milímetros com uma única passagem.

HIGH PERFOR MANCE

SUPERFÍCIES PERFEITAS

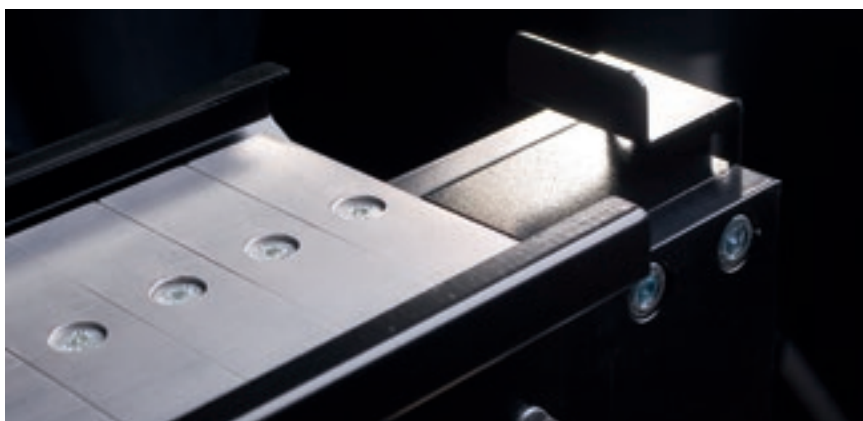
A mínima pressão disponível transforma-se em qualidade em 100% das peças mecanizadas.

A tecnologia High Performance, disponível para os tampões eletrônicos e para os rolos das lixadoras Biesse, mantém a mesma pressão de lixamento adaptando-se às diferenças de espessura presentes na superfície. Tudo isso mantendo a ação abrasiva constante, para obter sempre a máxima planicidade.

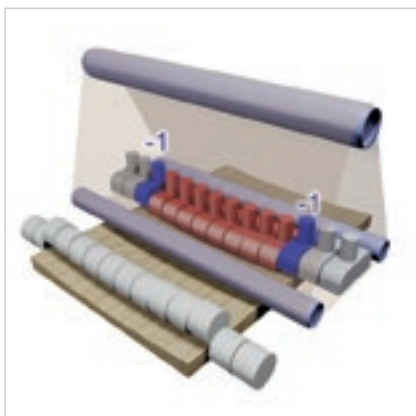




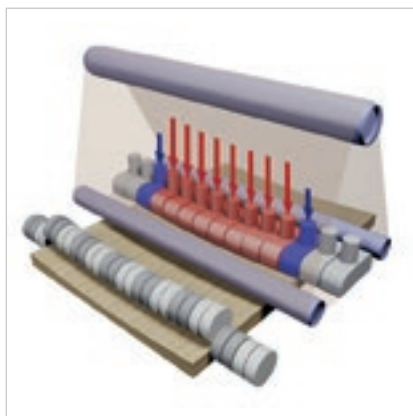
ALTA TECNOLOGIA PARA AUMENTAR O RENDIMENTO DA MÁQUINA



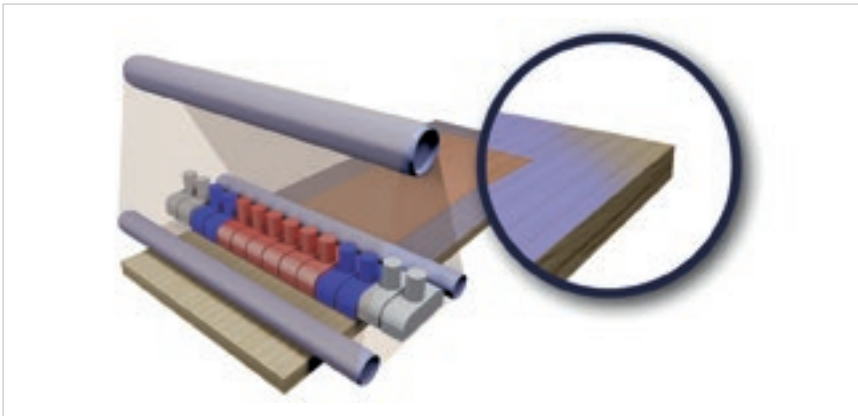
O **tampão eletrônico** seccionado permite realizar lixamentos com alto nível de qualidade graças às seções eletropneumáticas acionadas apenas na superfície do painel. As numerosas regulações possíveis oferecem funções específicas para os diversos tipos de mecanização.



O **tampão eletrônico com tecnologia HP (High Performance)** melhora os resultados da mecanização em termos de planicidade e acabamento.

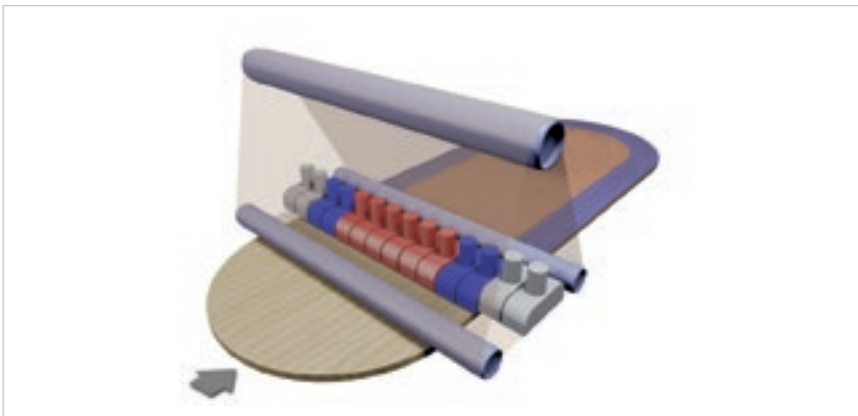


O sistema HP é disponível em versão **DUO**, que oferece a modulação de duas pressões de trabalho para cada seção, a qualquer momento. Esta solução permite usar forças de trabalho diferentes no mesmo painel.



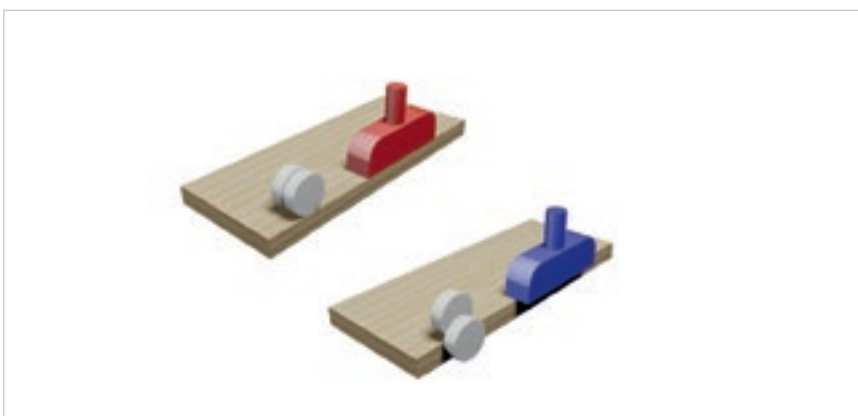
Save corner

Todos os tampões eletrônicos, controlados pelos controles IPC, contam com a função exclusiva patenteada Save corner. O sistema permite limitar o tempo de lixamento dos cantos do painel preservando, dessa maneira, as áreas de superfície mais delicadas do painel.



Adaptação dinâmica

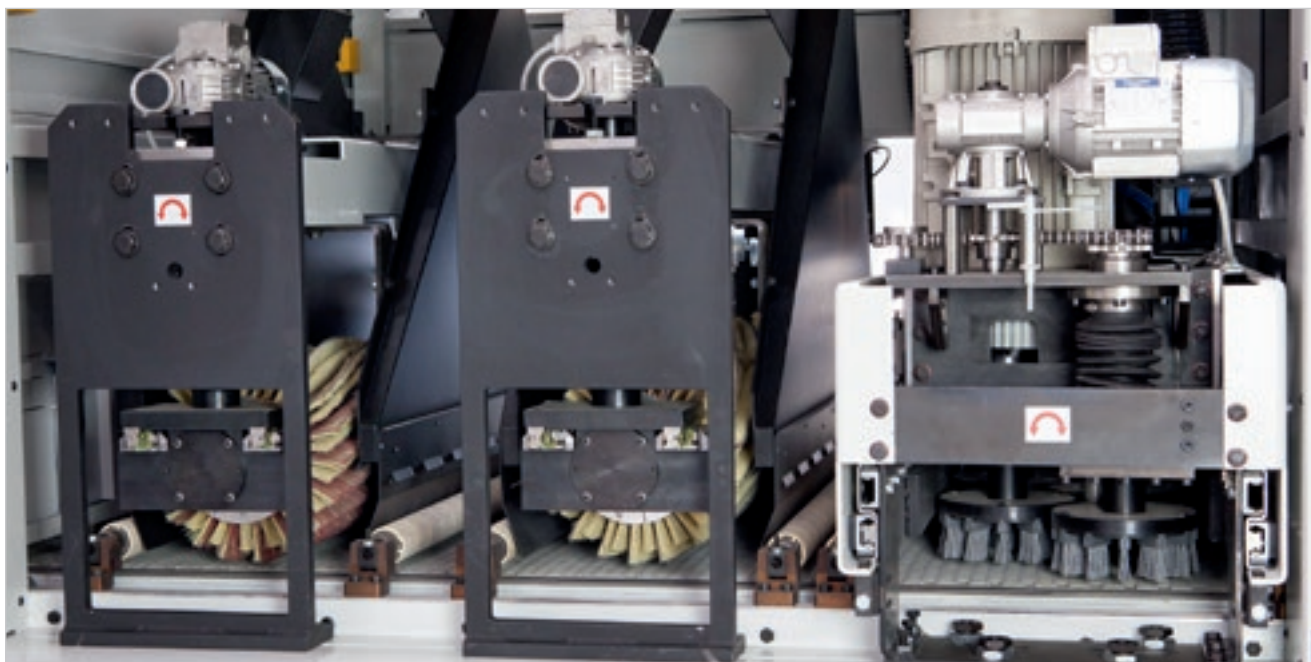
O sistema HP DUO também permite a adaptação dinâmica a cada necessidade de mecanização e às diversas geometrias do painel a mecanizar.



Leitura diferenciada

Os tampões HP DUO são equipados com dupla leitura na entrada para aumentar a resolução e poder diferenciar, de forma automática, a pressão no perímetro do painel.

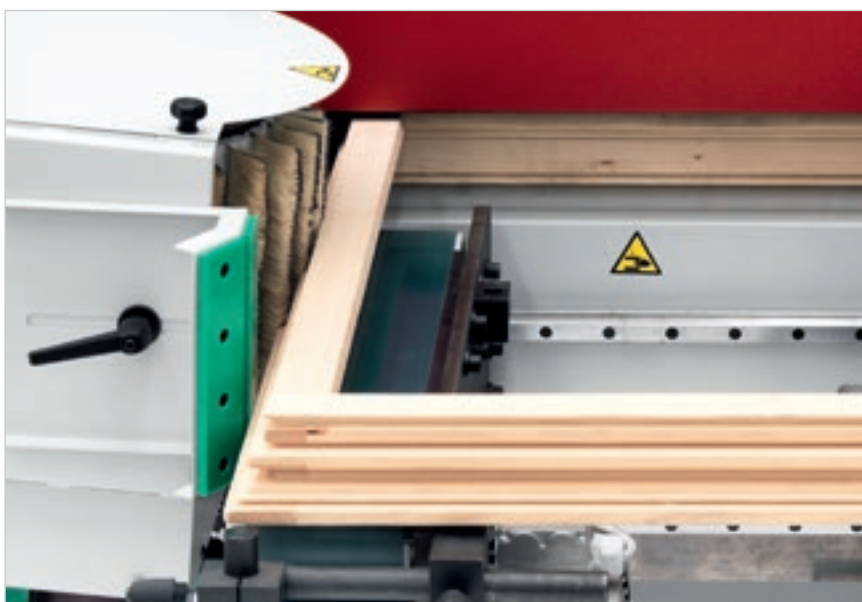
ALTA QUALIDADE DE ACABAMENTO



Opera 7, graças à possibilidade de montar grupos de escovas verticais, longitudinais e Spinbrush, é um verdadeiro centro de lixamento e escovagem modu-

lar, que garante ciclos de mecanização completos com qualquer tipo de peça. As configurações com ferramentas com cinta longitudinal e grupos de escova na

mesma máquina permitem operar em um amplo campo de trabalho, mesmo com as peças mais complexas.



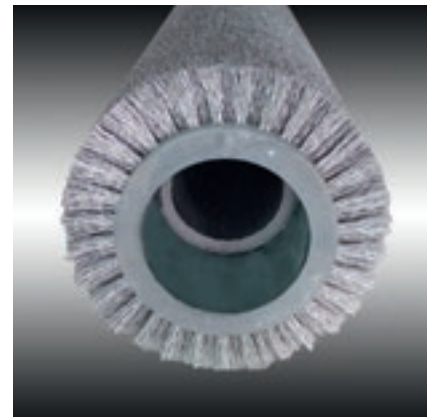
O **Grupo com escovas verticais win** é um sistema de lixamento com escovas verticais giratórias. A unidade permite lixar, escovando, os perfis e as superfícies laterais do objeto, garantindo o acabamento e a homogeneidade. Cada grupo, equipado com escovas de grande diâmetro (300 ou 400 mm), pode ser regulado de forma independente, em termos de posição lateral, inclinação (-10° +35°) e altura.



Robusta e confiável, a **escova longitudinal** é equipada com o sistema de oscilação transversal, para uniformizar a qualidade de acabamento do produto, e de regulação de interferência eletrônica, acionado através do quadro de comandos. As cerdas abrasivas são substituídas rapidamente, sem precisar extrair o grupo da máquina. Escova com elementos abrasivos de 300 ou 400 mm de diâmetro.



O **grupo com escovas para acabamento rústico** permite que o cliente possa destacar os veios da madeira dos painéis mecanizados.



O **Grupo Spinbrush** é a solução ideal para o acabamento rústico de componentes realizados com essências dispostas em direções diferentes: a remoção do material macio do veio da madeira é

feita de modo uniforme em todas as direções graças, também, à oscilação da ferramenta, que garante uma extraordinária homogeneidade de mecanização. Entre as inúmeras funções do grupo

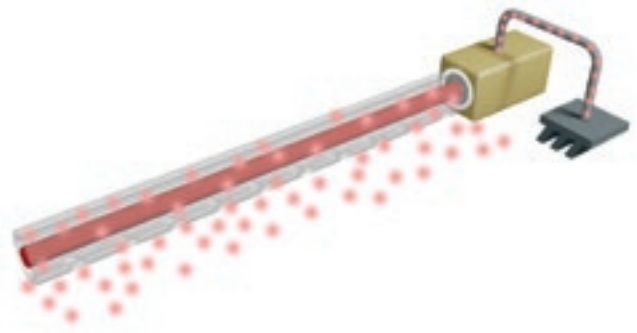
X-Spin Plus destacam-se as funções de acabamento do ângulo do painel envernizado, que elimina o problema das operações manuais e, portanto, a falta de uniformidade dos produtos e as interrupções de linha.



MÁXIMA LIMPEZA DO PAINEL RESPEITANDO A ECONOMIA



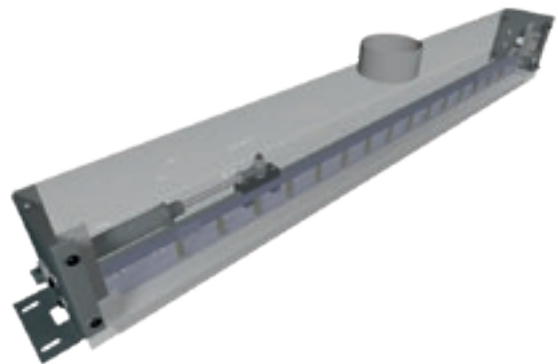
A **escova de limpeza do painel** pode ser equipada com cerdas de materiais diferentes para realizar uma limpeza profunda dos painéis mecanizados .



A **barra antiestática** elimina as cargas eletrostáticas presentes nos painéis envernizados.



O **soprador giratório**, posicionado na saída da máquina, permite uma perfeita limpeza da superfície do painel após o ciclo de lixamento.



O **soprador linear** é usado para completar a limpeza das bordas do painel. É ideal para ser combinado com o soprador giratório.



ESS
VIET ENERGY SAVING SYSTEM

Energy Saving System Viet, sempre atenta à economia energética, oferece na sua gama de máquinas o sistema E.S.S. Energy Saving System, ou seja, uma série de acessórios finalizados a diminuir os consumos.

MÁXIMA PRECISÃO DE MECANIZAÇÃO



A **base** possui um chassi único em aço soldado. As grandes espessuras usadas garantem robustez e estabilidade a toda a estrutura.



O uso de **cilindros** de grande diâmetro tornam toda a estrutura robusta e garantem precisão a cada posicionamento.



A solução padrão de parte superior Móvel permite trabalhar com uma altura de trabalho padrão de até 200 mm, mantendo a bancada de serviço a 900 mm do chão.

- ▶ Facilidade de carga/descarga da peça.
- ▶ Facilidade de introdução na linha.
- ▶ Maior estabilidade.

SIMPLICIDADE E POTÊNCIA

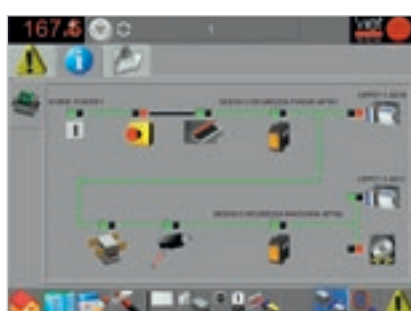
IPC é a série de **Sistemas de controlo** integrados da máquina com Tela de Toque de 8" ou 15". O controlo permite a gestão de todos os parâmetros da máquina, fornecendo ao operador informações rápidas e intuitivas. O processador de PC industrial fornece, em tempo real, as informações de comando e retroação à máquina, simplificando o seu uso por parte do operador.



O sistema IPC exprime a máxima tecnologia de gestão das lixadoras presente no mercado.



Gestão dos tampões seccionados.

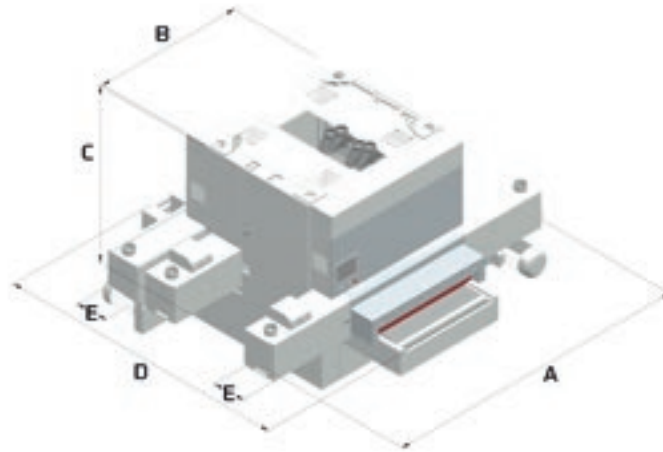


Verificação de alarmes.



Desgaste das cintas.

DADOS TÉCNICOS



	OPERA 7-2	OPERA 7-3	OPERA 7-4
	mm	mm	mm
A 1350-1600-1900	4315-4565-4865	4315-4565-4865	4315-4565-4865
B	2175	2175	2175
C 2620	2445-2645	2445-2645	2445-2645
C 3250	2760-2960	2760-2960	2760-2960
D	2680	3100	3665
E	500	500	500
Largura útil de trabalho	1350-1600-1900	1350-1600-1900	1350-1600-1900
Espessuras mín-máx mecanizáveis	3-200	3-200	3-200
Projeção das cintas abrasivas longitudinais	1380x2620-3250	1380x2620-3250	1380x2620-3250
Dimensão das cintas abrasivas transversais 5520	150x5520	150x5520	150x5520
Dimensão das cintas abrasivas transversais 7400 - 8700	150x7400-8700	150x7400-8700	150x7400-8700
Velocidade de avanço m/min	4-20	4-20	4-20
Pressão de exercício bar	6	6	6
Massa Kg	5830	7630	8600
Potência dos motores até Kw (HP)	37 (50)	37 (50)	37 (50)

Dados técnicos e ilustrações não são vinculantes. Algumas fotos podem reproduzir as máquinas com todos os opcionais. A Biesse Spa se reserva-se o direito de efetuar eventuais alterações sem aviso prévio.

Nível de pressão acústica ponderado na posição do operador na entrada da máquina: 75,0 dB(A) em repouso, 76,0 dB(A) em carga. Nível de pressão acústica ponderado na posição do operador na saída da máquina: 70,5 dB(A) em repouso, 71,0 dB(A) em carga.

A Viet Srl. projetou e fabricou a máquina de forma a reduzir ao menor nível possível a emissão de ruído aéreo na fonte, de acordo com os termos da Diretriz Comunitária 2006/42/CE, e requisitou um teste para determinar o nível de emissão de pressão acústica na posição do operador da máquina de lixar/acabamento acetinado. Referência normativa: UNI EN ISO 19085-8:2018, UNI EN ISO 11202:2010. Os valores dos ruídos indicados são níveis de emissão e não representam necessariamente níveis operacionais seguros. Não obstante exista uma relação entre níveis de emissão e níveis de exposição, esta não pode ser utilizada em modo confiável para estabelecer se são necessárias ou não outras precauções. Os fatores que determinam o nível de exposição ao qual é sujeita a força trabalho compreendem a duração da exposição, as características do local de trabalho, outras fontes de pó e ruído, etc., isto é o número de máquinas e outros processos próximos. Em todo caso, estas informações permitirão que o usuário da máquina efetue uma avaliação melhor do perigo e do risco.

GERENCIAR A PRODUÇÃO DE FORMA SIMPLES E IMEDIATA

SMART
CONNECTION
Powered by Retuner



SMARTCONNECTION É UM SOFTWARE PARA A GESTÃO DE PEDIDOS NA EMPRESA, DESDE SUA GERAÇÃO ATÉ O PLANEJAMENTO DO CALENDÁRIO E A PRODUÇÃO REAL, EM ALGUMAS ETAPAS SIMPLES E INTUITIVAS.

GRAÇAS AO SMARTCONNECTION É POSSÍVEL CONECTAR AS MÁQUINAS DO LOCAL DE PRODUÇÃO, TRANSFORMANDO A EMPRESA EM UMA FÁBRICA 4.0



SmartConnection uma solução baseada na web que pode ser usada a partir de qualquer dispositivo.



A Biesse está ampliando a SmartConnection em todas as áreas geográficas. Para verificar a disponibilidade em seu País, entre em contato com seu representante de vendas.

MADE WITH BIESSE

POLIR E PERFILAR EM UMA ÚNICA SOLUÇÃO

A Alpilegno, empresa de excelência na produção de caixilharia de alta qualidade e alto desempenho, na sua unidade de produção em Val di Ledro (TN), realiza primeiro o polimento e depois a criação de perfil. Loris Cellana, empresário com uma longa tradição no setor, conta que passou dois anos analisando fornecedores de máquinas e sistemas que poderiam garantir um produto acabado de última geração: "No final, eu escolhi a Biesse". A nova linha de produção é composta por uma Uniwin, como elemento central, combinada com uma moderna Rover C de cinco eixos, na qual produz portas.

"Considero a Uniwin, já em si, uma boa máquina de criação de perfis, mas para mim foi igualmente importante a interação com os outros componentes da linha, como a plaina, a máquina polidora ou a prensa, bem como o fluxo de material entre as próprias máquinas".

Os elementos são cortados em tamanhos determinados e depositados em um carregador pelo programa de automação Biesse, que alimenta a plaina automática. Da plaina, as peças são transportadas por uma esteira diretamente para a entrada da máquina de polimento, a Viet Narrow 334 Bottom, também de procedência Biesse.

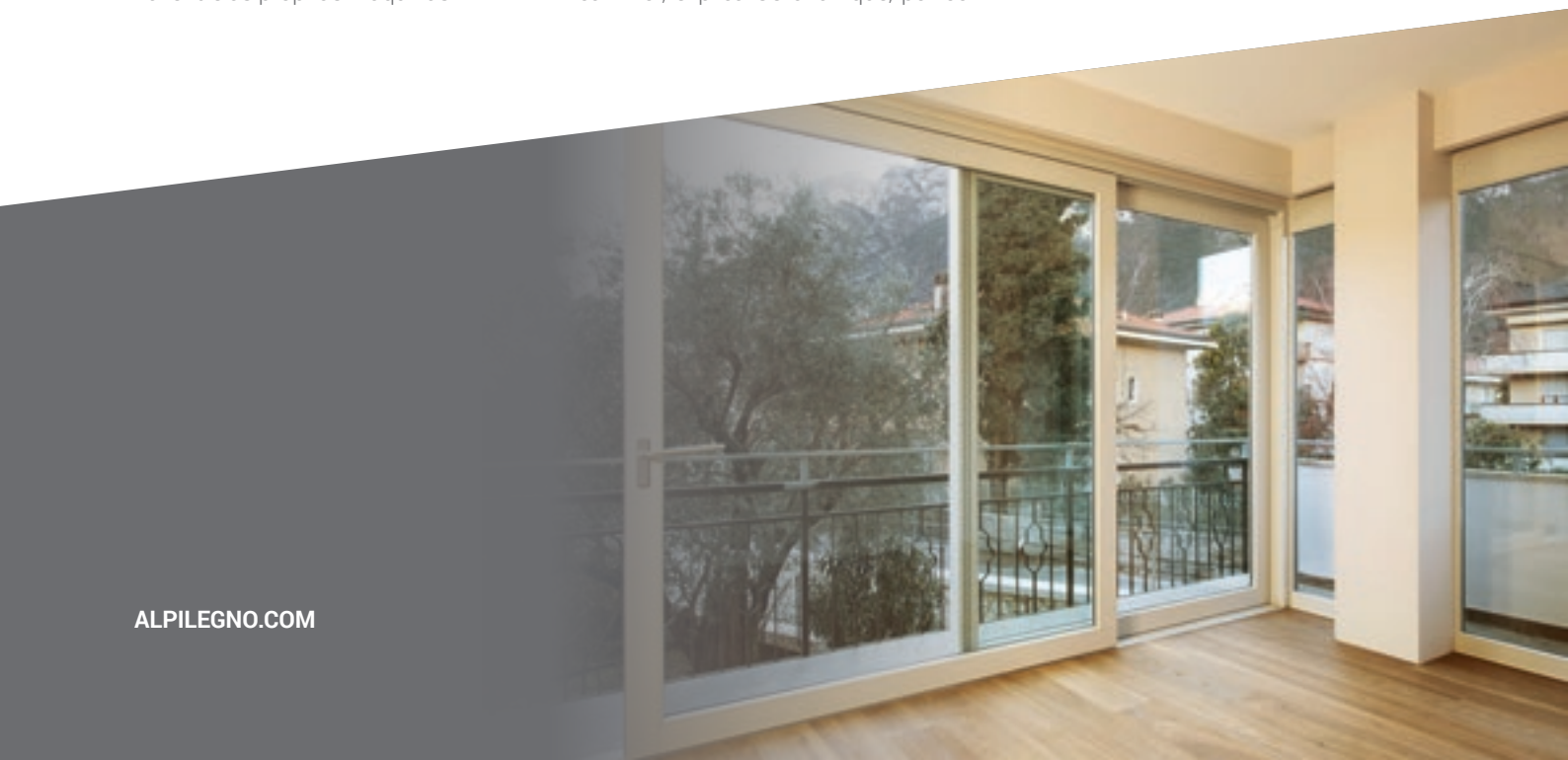
A partir daqui, os elementos chegam ao carregador da Uniwin, de onde são retirados e mecanizados inteiramente. As espessuras de 72, 80, 92 e 104 mm são produzidas em madeira e madeira-alumínio. Os depósitos alojam até 98 ferramentas sempre prontas.

Estes últimos podem ser substituídos em tempo real durante o funcionamento da máquina através de uma troca de ferramentas tipo corrente.

"A precisão da montagem permite evitar a limpeza dos resíduos de cola no caixilho", explica Cellana: "que, por con-

seguinte, a calibração e o polimento das superfícies devem ser posicionadas uma após a outra, a fim de entrar em prensado diretamente após a criação de perfil". Além disso, não é realizada a clássica pintura das peças antes da prensa. De fato, pinta toda a estrutura. A linha de produção compacta ocupa apenas 15x15 metros e as peças são sempre movidas para frente e para trás da plaina para a máquina de criação perfil, deixando espaço também para um corredor de passagem. "Gosto da solução da Biesse, é compacta, as máquinas são eficientes e o uso é, uma vez que todas são provenientes da mesma "mão", fácil de aprender", completa Cellana visivelmente satisfeito.

Fonte: revista austríaca Holzkurier/edição especial para a feira de Nuremberg.



CUSTOMER CARE É O NOSSO MODO DE ESTAR

SERVICES é uma nova experiência para os nossos clientes, para oferecer um novo valor composto não só pela excelente tecnologia mas por uma conexão cada vez mais direta com a empresa, as profissões que a compõem e a experiência que a caracteriza.



DIAGNÓSTICO AVANÇADO

Canais digitais para interação remota on line 24/7. Sempre prontos a intervir no local 7/7.



REDE WORLDWIDE

39 filiais, mais de 300 agentes e revendedores certificados em 120 países e lojas de peças de substituição na América, Europa e Far East.



PEÇAS DE SUBSTITUIÇÃO JÁ DISPONÍVEIS

Identificação, envio e entrega de peças de substituição para todas as finalidades.



OFERTA FORMAÇÃO AVANÇADA

Vários módulos de formação no local, online e em aula para percursos de crescimento personalizados.



SERVIÇOS DE VALOR

Uma ampla gama de serviços e software para a melhoria contínua do desempenho dos nossos clientes.

EXCELÊNCIA NO NÍVEL DE SERVIÇO

+550

TÉCNICOS NO MUNDO ALTAMENTE ESPECIALIZADOS, PREPARADOS PARA AUXILIAR OS CLIENTES EM TODAS AS NECESSIDADES

90%

DE CASOS POR PARAGEM DE MÁQUINA, COM TEMPO DE RESPOSTA NO PRAZO DE 1 HORA

+100

ESPECIALISTAS EM CONTACTO DIRETO POR VIA REMOTA E TELESERVICE

92%

DE ENCOMENDAS DE PEÇAS DE SUBSTITUIÇÃO POR PARAGEM DE MÁQUINA PROCESSADAS EM 24 HORAS

+50.000

ARTIGOS EM STOCK NAS LOJAS DE PEÇAS DE SUBSTITUIÇÃO

+5.000

VISITAS DE MANUTENÇÃO PREVENTIVA

80%

DE PEDIDOS DE APOIO CONCRETIZADOS ON-LINE

96%

DE ENCOMENDAS DE PEÇAS DE SUBSTITUIÇÃO PROCESSADAS NA DATA PREVISTA DE ENTREGA

88%

DE CASOS RESOLVIDOS COM A PRIMEIRA INTERVENÇÃO NO LOCAL

Empresa fundada na Itália,
nativa internacional.

Simplificamos
processo de fa
para maximiza
de todos os ma

Somos uma empresa internacional que fabrica linhas de produção e máquinas integradas para o processamento de madeira, vidro, pedra, plástico, materiais compósitos e o que resulta desse processo.

Graças à nossa competência sólida, ampliada por uma rede mundial em constante crescimento, apoiamos a evolução do seu negócio - dando asas à sua imaginação.

Mestre de materiais, desde 1969.

o seu
fabricação
o potencial
materiais.

Junte-se
ao mundo Biesse.

biesse.com



