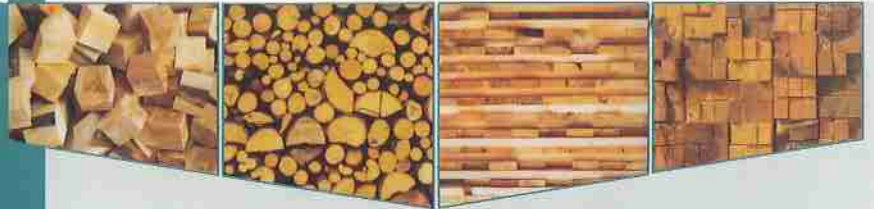


# VOTECS®

Zerkleinerungstechnik



**EZ-Zerkleinerer  
HOLZ**

Baureihen  
EZ 6/1 bis EZ 20/4



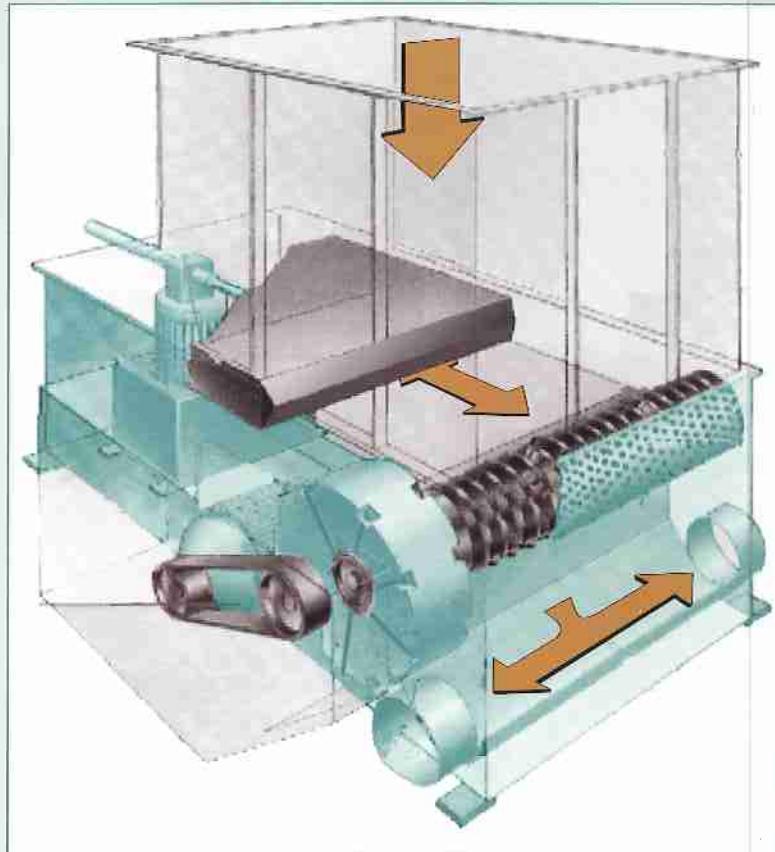
Mit uns haben Sie einen Spezialisten für Komponenten zur Entsorgungstechnik gefunden.

Wir garantieren Ihnen:

- ✓ Ausgereifte, robuste Technik für die wirtschaftliche Entsorgung unterschiedlichster Materialien
- ✓ Absolute Zuverlässigkeit und hohen Gebrauchsnutzen
- ✓ Geeignet für Handwerk und Industrie

Mit der Baureihe EZ möchten wir Ihnen besonders robuste Wertstoffzerkleinerer vorstellen, die allen industriellen Anforderungen bei der Zerkleinerung von

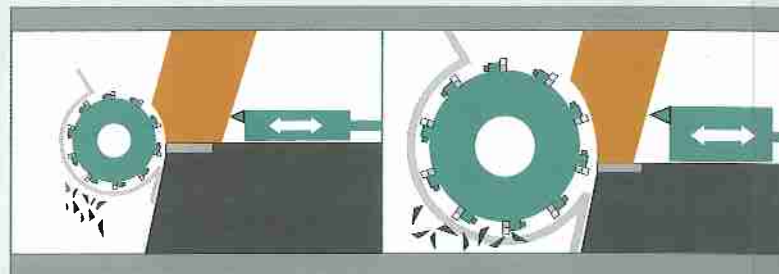
- Hartholz
- Weichholz
- Kartonagen
- Spanplatten
- holzähnlichen Stoffen gerecht werden.



**Funktionsprinzip:**

Die Zuführung des Materials erfolgt von oben über den Einfülltrichter der Zerkleinerungsanlage. Über einen Schieber, der hydraulisch gesteuert ist, wird das zu zerkleinernde Material gegen den Schneidrotor gepresst. Der Voranschub des Schiebers erfolgt schrittweise in Abhängigkeit der Stromaufnahme des Hauptmotors. Die Zerkleinerung des Materials erfolgt zwischen den rotierenden Messern auf der Rotorwelle und einem feststehenden Gegenmesser im Maschinenbett. Nach erfolgter Zerkleinerung kann der Abtransport des Materials über eine Absauganlage, Förderschnecke oder über ein Transportband erfolgen.

Rotorgößen für unterschiedliche Einsatzzwecke

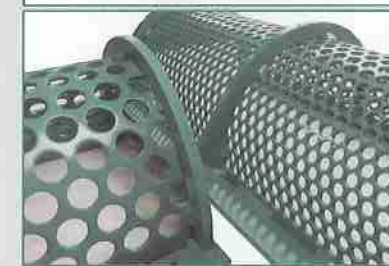


Über den serienmäßigen Andruckbalken wird das Material in die Rotorwelle gedrückt. Die optionale Abstreiferleiste verhindert, dass sich dünnes Material zwischen Schieber und Maschinentisch verklemt.



Durch KONKAV-Schneidwerkzeuge (vierfach drehbar) wird eine hohe Zerspanleistung erreicht.

Achtfach drehbare KARO-Schneidwerkzeuge sichern hohe Standzeiten.



Die Größen der Hackschnitzel werden über die Sieblochung bestimmt. Die Auslegung der Lochgröße erfolgt in Abhängigkeit des Anwendungsfalles.



Selbst Fremdkörper, wie Nägel, Schrauben oder Metallklammern können nach der Zerkleinerung beispielsweise über einen Permanentmagneten ausgesondert werden.



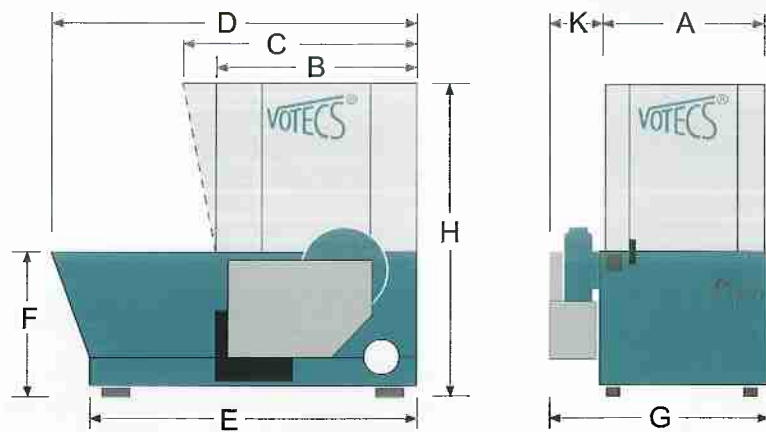
Das Hydraulikaggregat ist vollständig in den Maschinenkörper integriert. Der Hydraulikzylinder ist kardonisch gelagert.



Durch die Turbokupplung wird ein Sanftanlauf erzielt und Kraftspitzen absorbiert.

# VOTECS®

Zerkleinerungstechnik



### Maße der VOTECS-Zerspaner

Typ	A mm	B mm	C mm	D mm	E mm	F mm	G mm	H mm	K mm
EZ 6/1	620	820	1150	1732	1630	650	1120	1630	410
EZ 6/2	620	900	1150	1750	1630	850	1270	1750	410
EZ 8/1	820	1145	1435	2300	2140	930	1700	1650	755
EZ 8/2	820	1145	1435	2300	2140	930	1700	1650	755
EZ 10/1	1020	1235	1525	2460	2300	930	1890	1650	755
EZ 10/2	1020	1235	1525	2460	2300	930	1890	1650	755
EZ 12/2	1220	1235	1525	2460	2300	930	2200	1730	810
EZ 12/3	1220	1560	1525	2680	2500	1190	2420	1990	1000
EZ 12/4	1220	1560	1525	2680	2500	1190	2420	1990	1000
EZ 15/2	1520	1535	1825	2760	2600	930	2510	1730	810
EZ 15/3	1520	2000	1825	3900	3600	1220	2800	2520	1040
EZ 15/4	1520	2000	1825	3900	3600	1220	2800	2520	1040
EZ 18/2	1820	1835	2125	3060	2900	930	2830	1730	810
EZ 18/3	1820	2000	2125	3900	3600	1220	3130	2520	1040
EZ 18/4	1820	2000	2125	3900	3600	1220	3130	2520	1040
EZ 20/2	2020	2335	2625	3560	3400	930	3500	1730	810
EZ 20/3	2020	2000	2625	3900	3600	1220	3330	2520	1040
EZ 20/4	2020	2000	2625	3900	3600	1220	3330	2520	1040

### Technische Daten der VOTECS-Zerspaner

Typ	Trichteröffnung in mm	Trichtervolumen in m³	Zerspanleistung	Rotordurchmesser in mm	Rotordrehzahl	Anzahl Schneidmesser	Motorleistung in kW	Sieblochung	Absaugstutzen durchmesser in mm	Gewicht ca. kg
EZ 6/1	620 x 820	0,6	Je nach Materialzusammensetzung und Siebgröße	248	90	30	15-18,5	8-50	160	1300
EZ 6/2	620 x 900	0,75		348	70-90	30	15-22,0	8-50	200	1500
EZ 8/1	820 x 1000	1,00		248	70-90	40	15-22,0	8-70	200	1500-1700
EZ 8/2	820 x 1000	1,00		348	70-90	40	18,5-37,0	8-70	200	1500-1700
EZ 10/1	1020 x 1235	1,50		248	70-90	50	18,5-22,0	8-70	200	2000-3000
EZ 10/2	1020 x 1235	1,50		348	70-90	50	18,5-45,0	8-70	200	2000-3000
EZ 12/2	1220 x 1235	2,00		348	70-90	60	22,0-45,0	8-70	200	3000
EZ 12/3	1220 x 1450	2,20		500	40-90	38-76	30,0-55,0	10-100	250	8500
EZ 12/4	1220 x 1450	2,20		600	40-90	38-76	30,0-55,0	10-100	250	8500
EZ 15/2	1520 x 1535	2,90		348	70-90	76	30,0-55,0	8-70	250	4500
EZ 15/3	1520 x 2000	4,00		500	40-90	48-96	37,0-2x55,0	10-100	250	9000-11500
EZ 15/4	1520 x 2000	4,00		600	40-90	48-96	37,0-2x55,0	10-100	250	9000-11500
EZ 18/2	1820 x 1835	3,90		348	70-90	92	30,0-90,0	8-70	250	5200
EZ 18/3	1820 x 2000	4,80		500	40-90	58-116	37,0-2x75,0	10-100	250	9000-12500
EZ 18/4	1820 x 2000	4,80		600	40-90	58-116	37,0-2x75,0	10-100	250	9000-12500
EZ 20/2	2020 x 2335	5,00		348	70-90	100	37,0-110,0	8-70	250	6000
EZ 20/3	2020 x 2000	5,30	500	40-90	64-128	45,0-2x75,0	10-100	250	9000-13500	
EZ 20/4	2020 x 2000	5,30	600	40-90	64-128	45,0-2x75,0	10-100	250	9000-13500	

Technische Änderungen vorbehalten

Gross GmbH  
Maschinenbau & Anlagenbau  
Hainchen 30b  
D-07619 Schkölen

Tel. +49 36694 366 0  
Fax +49 36694 366 60  
Internet: www.voteecs.de  
e-mail: info@voteecs.de