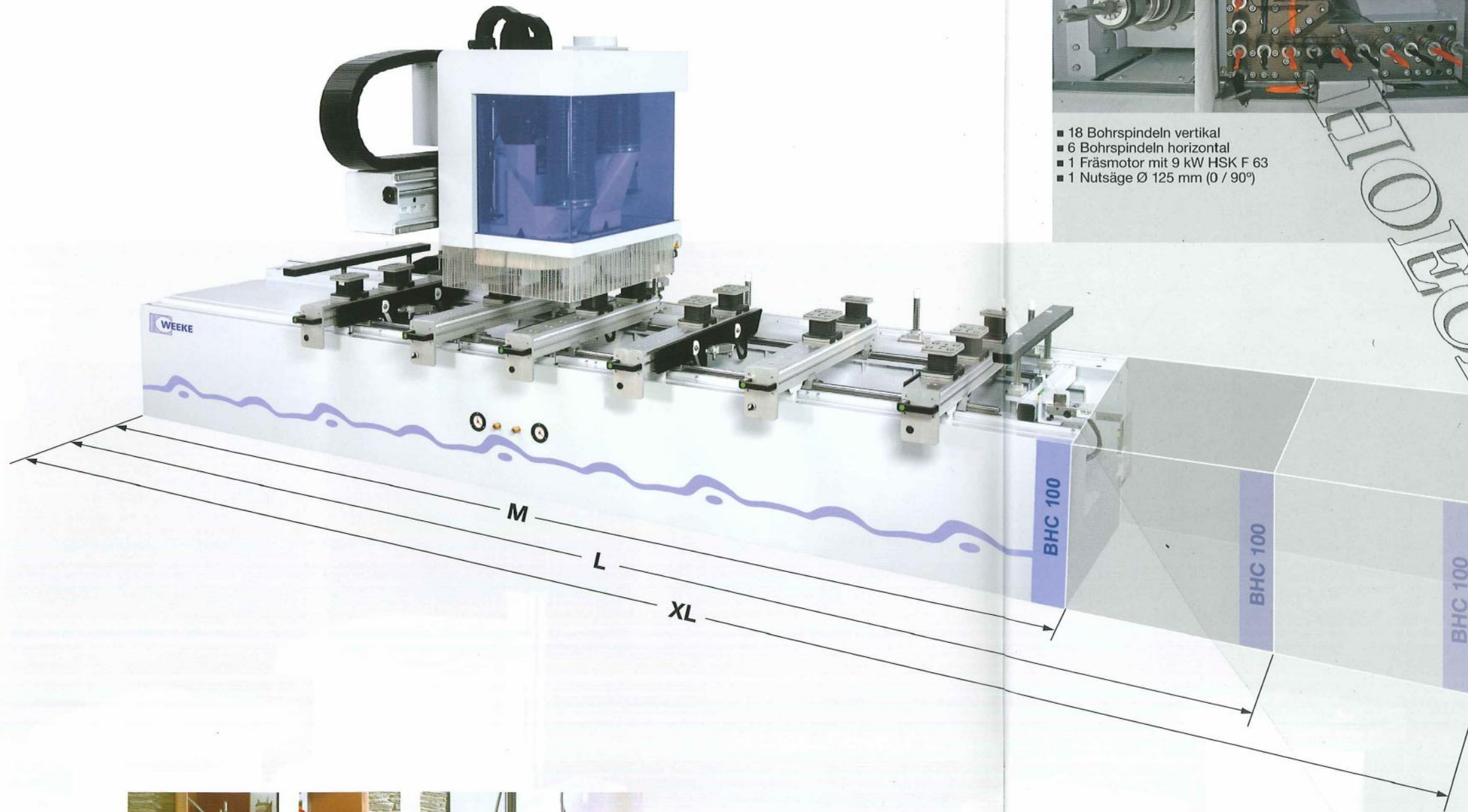


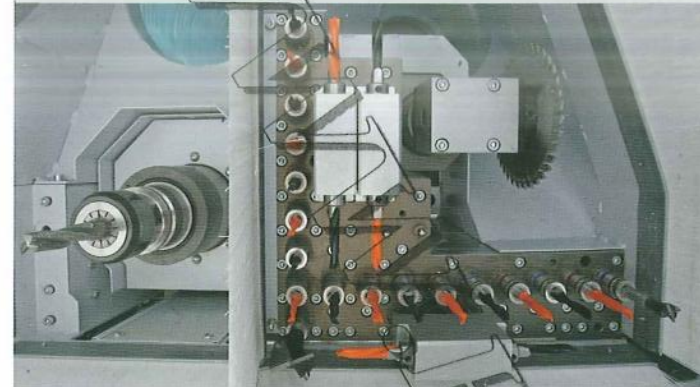
Optimat BHC 100

Küchen, Büromöbel, Innenausbau

»Beste Bestückung seiner Klasse«



Konfiguration



- 18 Bohrspindeln vertikal
- 6 Bohrspindeln horizontal
- 1 Fräsmotor mit 9 kW HSK F 63
- 1 Nutsäge Ø 125 mm (0 / 90°)



- 6-fach Werkzeugwechsler in X-Richtung mitfahrend

Highlights:

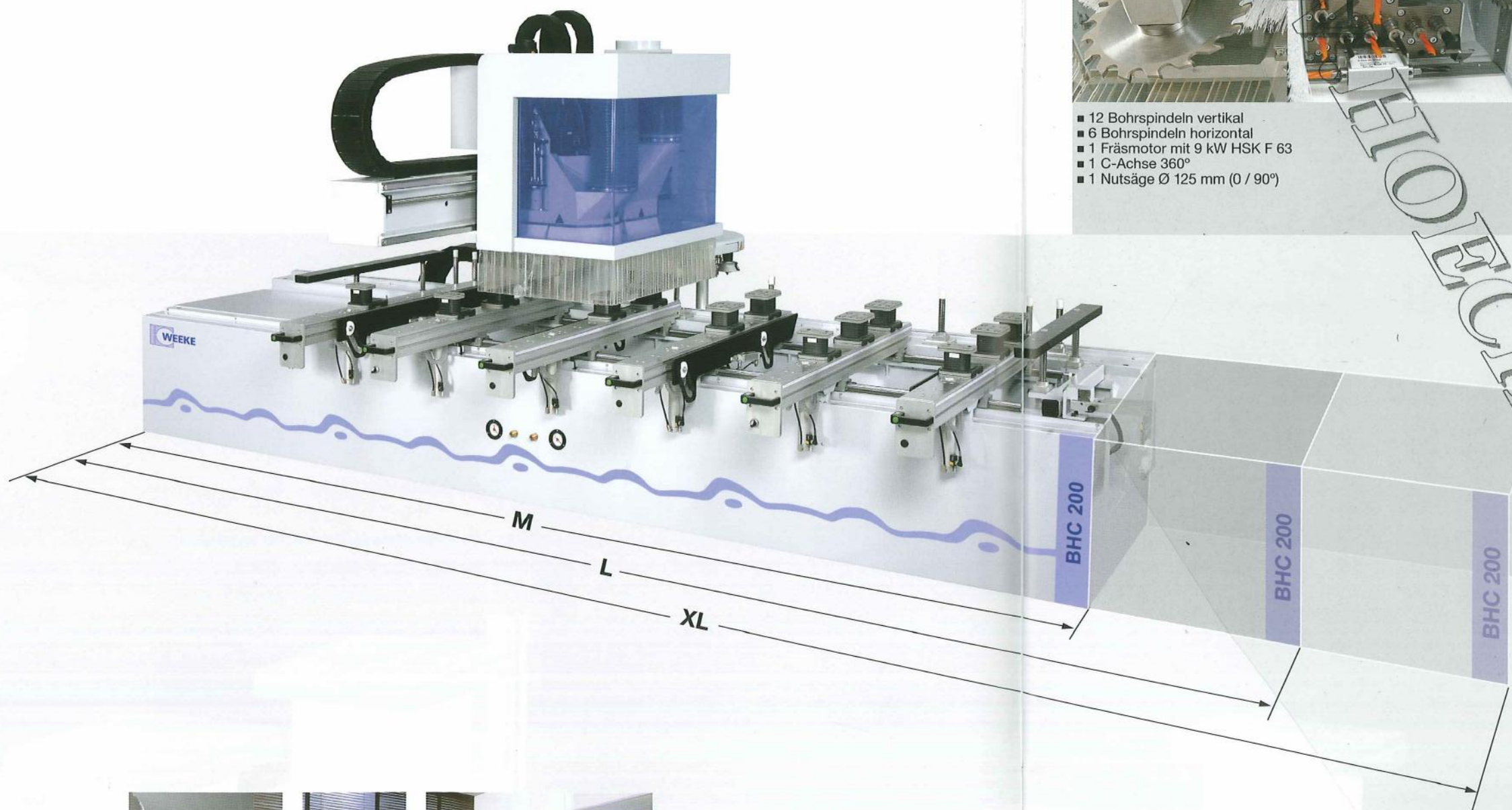
- Fräsmaß in Y-Richtung: 1120 mm
- Vektorgeschwindigkeit X/Y 110 m/min
- K-Tisch - schlauchloses Vakuumspannsystem
- Elektronische Abfrage aller Anschlagzylinder
- High-Speed 7500 - 24 Bohrspindeln (18 vertikal / 6 horizontal)
- Patentierte Bohrer-Schnellwechselsystem für die vertikalen Spindeln
- Patentierte automatische Spindelklemmung
- High-Speed-Nutsäge - 0/90°
- Leistungsstarke 9 kW HSK-Frässpindel
- 6-fach-Werkzeugwechsler inkl. Werkzeugeinlegeplatz
- 2 CNC-gesteuerte Z-Achsen
- Software-Paket für Maschine und PC
- USV (Unterbrechungsfreie Stromversorgung)
- Werkzeugkoffer »STARTER KIT«

mm / Zoll	M	X			Y	Z	
		L	XL	Z1		Z2	
Arbeitsfeld	3250 / 128.0	4250 / 167.3	5250 / 206.7	1050 / 41.3	100 / 3.9		
Verfahrwege	3860 / 152.0	4860 / 191.3	5860 / 230.7	1542 / 60.7	Z1: 250 / 9.8	Z2: 185 / 7.3	

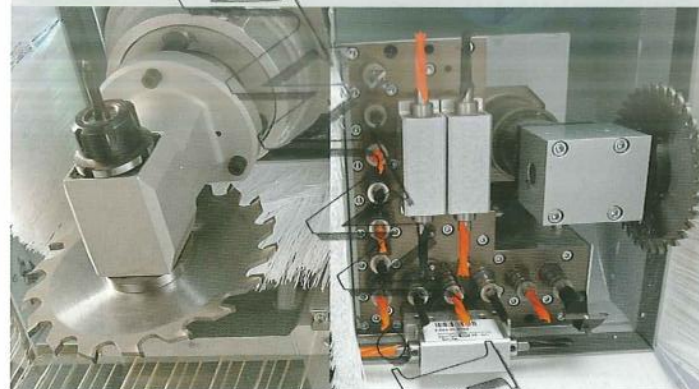
Optimat BHC 200

Küchen, Büromöbel, Innenausbau, Türen

»Höchste Flexibilität«



Konfiguration



- 12 Bohrspindeln vertikal
- 6 Bohrspindeln horizontal
- 1 Fräsmotor mit 9 kW HSK F 63
- 1 C-Achse 360°
- 1 Nutsäge Ø 125 mm (0 / 90°)



- 14-fach Werkzeugwechsler in X-Richtung mitfahrend

Highlights:

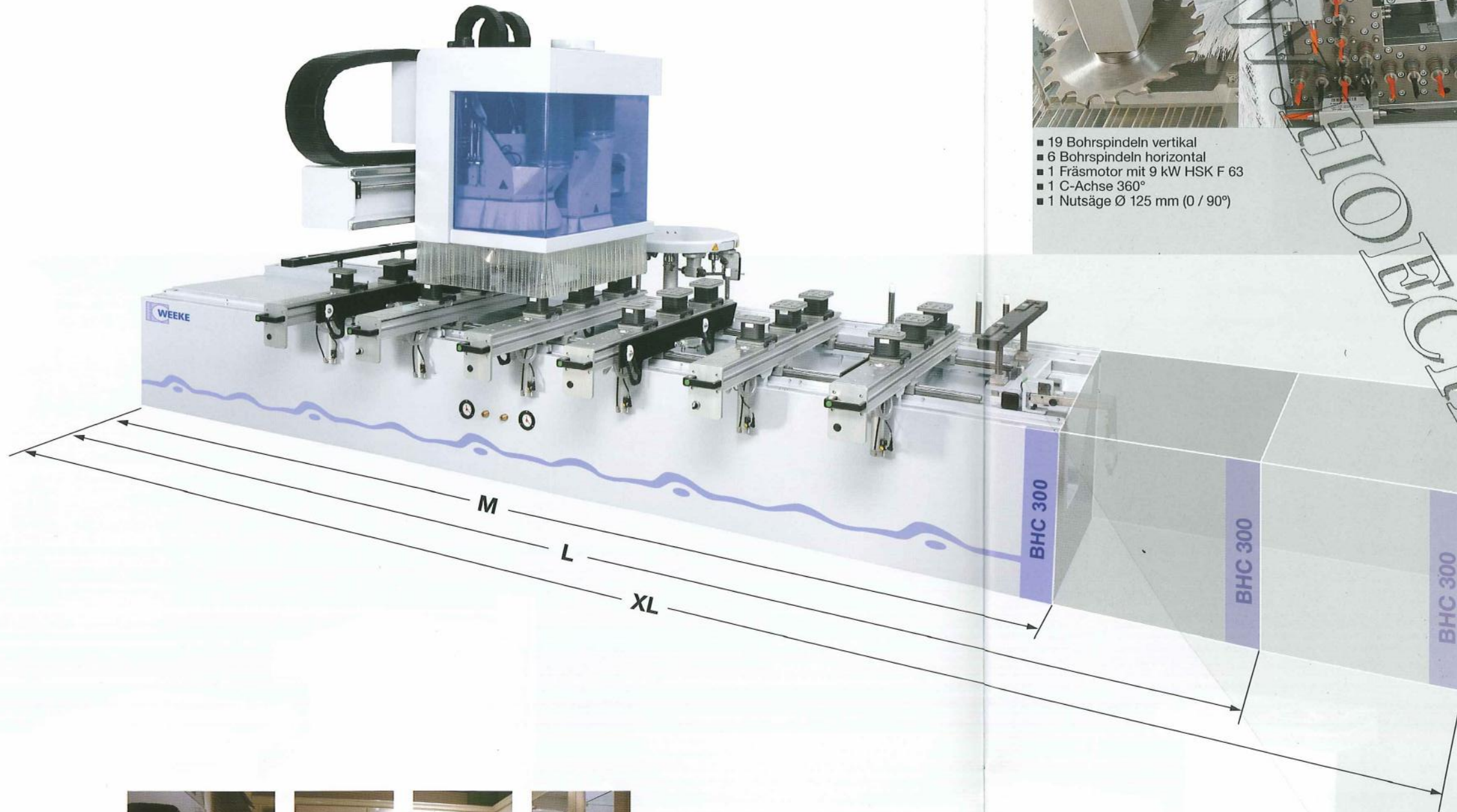
- Fräsmaß in Y-Richtung: 1400 mm
- Vektorgeschwindigkeit X/Y 110 m/min
- K-Tisch - schlauchloses Vakuumspannsystem
- Elektronische Abfrage aller Anschlagzylinder
- High-Speed 7500 - 18 Bohrspindeln (12 vertikal / 6 horizontal)
- Patentiertes Bohrer-Schnellwechselsystem für die vertikalen Spindeln
- Patentierte automatische Spindelklemmung
- High-Speed-Nutsäge - 0/90°
- Leistungsstarke 9 kW HSK-Frässpindel
- C-Achse 360°
- 14-fach-Werkzeugwechsler inkl. Werkzeugeinlegeplatz
- 2 CNC-gesteuerte Z-Achsen
- Software-Paket für Maschine und PC
- USV (Unterbrechungsfreie Stromversorgung)
- Werkzeugkoffer »STARTER KIT«

mm / Zoll	M	X			Y	Z
		L	XL			
Arbeitsfeld	3250 / 128.0	4250 / 167.3	5250 / 206.7	1250 / 49.2	100 / 3.9	
Verfahrwege	3860 / 152.0	4860 / 191.3	5860 / 230.7	1822 / 71.7	Z1: 300 / 11.8	Z2: 185 / 7.3

Optimat BHC 300

Küchen, Büromöbel, Innenausbau, Türen

»Komfort und Schnelligkeit«



Konfiguration



- 19 Bohrspindeln vertikal
- 6 Bohrspindeln horizontal
- 1 Fräsmotor mit 9 kW HSK F 63
- 1 C-Achse 360°
- 1 Nutsäge Ø 125 mm (0 / 90°)

- 14-fach Werkzeugwechsler in X-Richtung mitfahrend

Highlights:

- Fräsmaß in Y-Richtung: 1400 mm
- Vektorgeschwindigkeit X/Y 110 m/min
- K-Tisch - schlauchloses Vakuumspannsystem
- Elektronische Abfrage aller Anschlagzylinder
- High-Speed 7500 - 25 Bohrspindeln (19 vertikal / 6 horizontal)
- Patentiertes Bohrer-Schnellwechselsystem für die vertikalen Spindeln
- Patentierte automatische Spindelklemmung
- High-Speed-Nutsäge - 0/90°
- Leistungsstarke 9 kW HSK-Frässpindel
- C-Achse 360°
- 14-fach-Werkzeugwechsler inkl. Werkzeugeinlegeplatz
- 2 CNC-gesteuerte Z-Achsen
- Software-Paket für Maschine und PC
- USV (Unterbrechungsfreie Stromversorgung)
- Werkzeugkoffer »STARTER KIT«

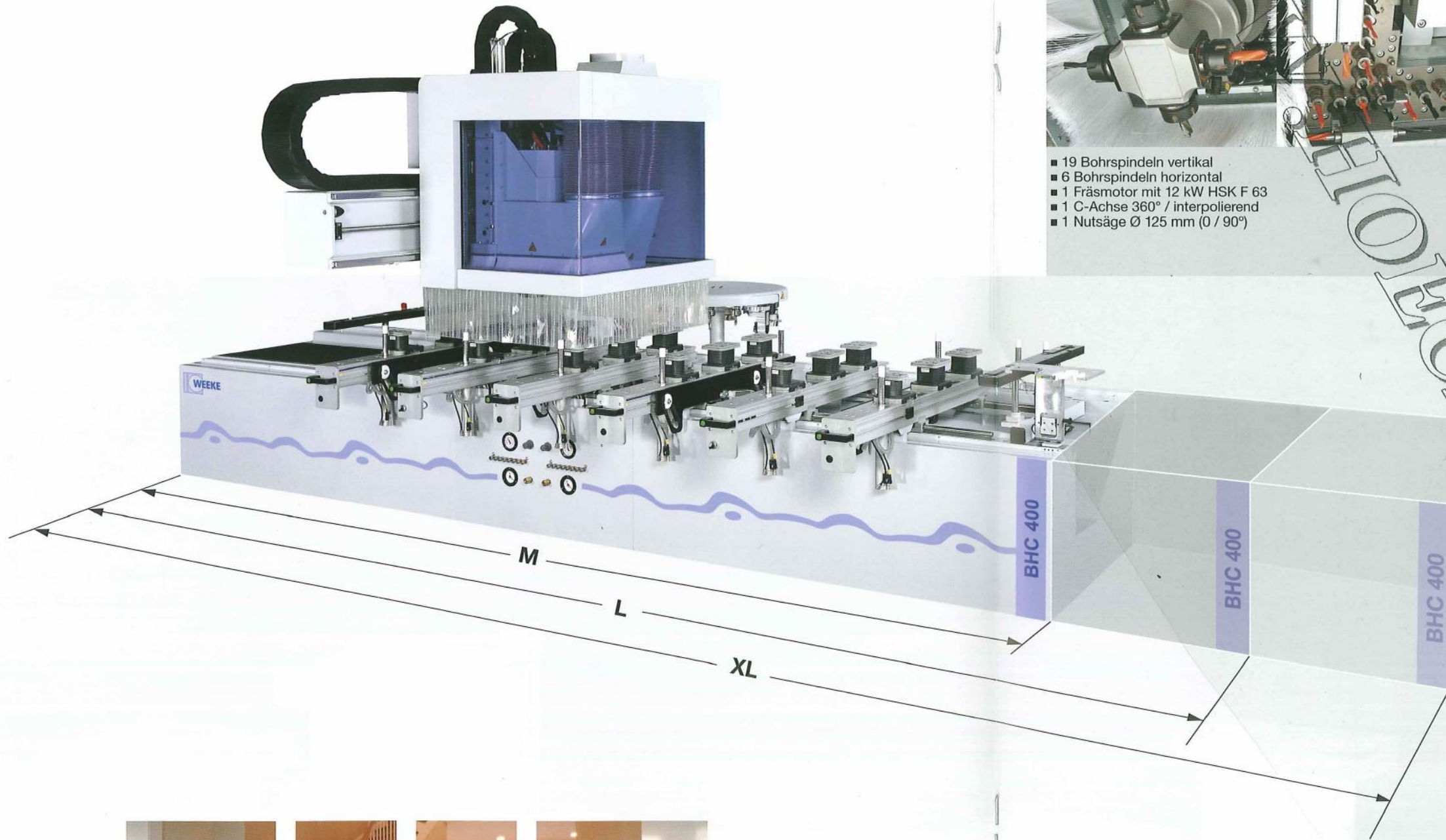


mm / Zoll	X			Y	Z	
	M	L	XL		Z1	Z2
Arbeitsfeld	3250 / 128.0	4250 / 167.3	5250 / 206.7	1250 / 49.2	125 / 4.9	
Verfahrwege	3860 / 152.0	4860 / 191.3	5860 / 230.7	1822 / 71.7	Z1: 325 / 12.8 Z2: 185 / 7.3	

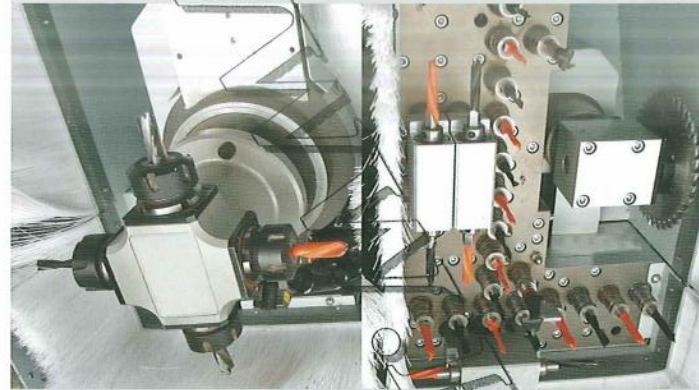
Optimat BHC 400

Küchen, Büromöbel, Innenausbau, Türen

»Stark und flexibel«



Konfiguration



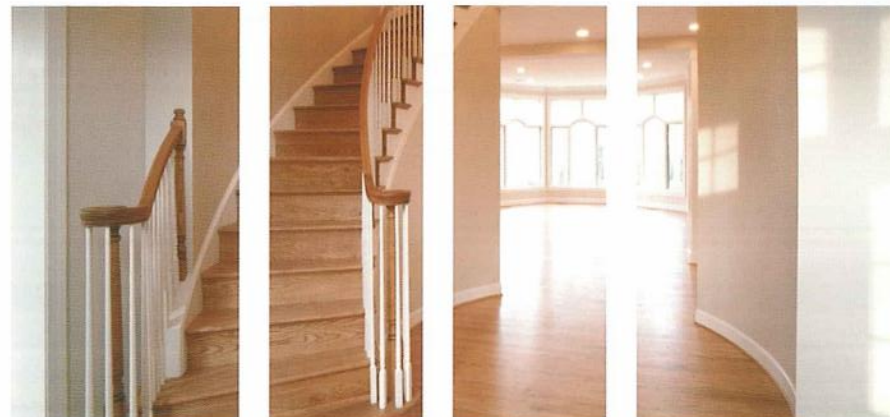
- 19 Bohrspindeln vertikal
- 6 Bohrspindeln horizontal
- 1 Fräsmotor mit 12 kW HSK F 63
- 1 C-Achse 360° / interpolierend
- 1 Nutsäge Ø 125 mm (0 / 90°)



- 14-fach Werkzeugwechsler in X-Richtung mitfahrend

Highlights:

- Fräsmaß in Y-Richtung: 1440 mm
- Vektorgeschwindigkeit X/Y 110 m/min
- K-Tisch - schlauchloses Vakuumsystem
- Elektronische Abfrage aller Anschlagzylinder
- High-Speed 7500 - 25 Bohrspindeln (19 vertikal / 6 horizontal)
- Patentiertes Bohrer-Schnellwechselsystem für die vertikalen Spindeln
- Patentierte automatische Spindelklemmung
- High-Speed-Nutsäge - 0/90°
- Leistungsstarke 12 kW HSK-Frässpindel
- C-Achse 360° / interpolierend
- 14 Werkzeugwechselplätze
- 2 CNC-gesteuerte Z-Achsen
- Software-Paket für Maschine und PC
- USV (Unterbrechungsfreie Stromversorgung)
- Werkzeugkoffer »STARTER KIT«

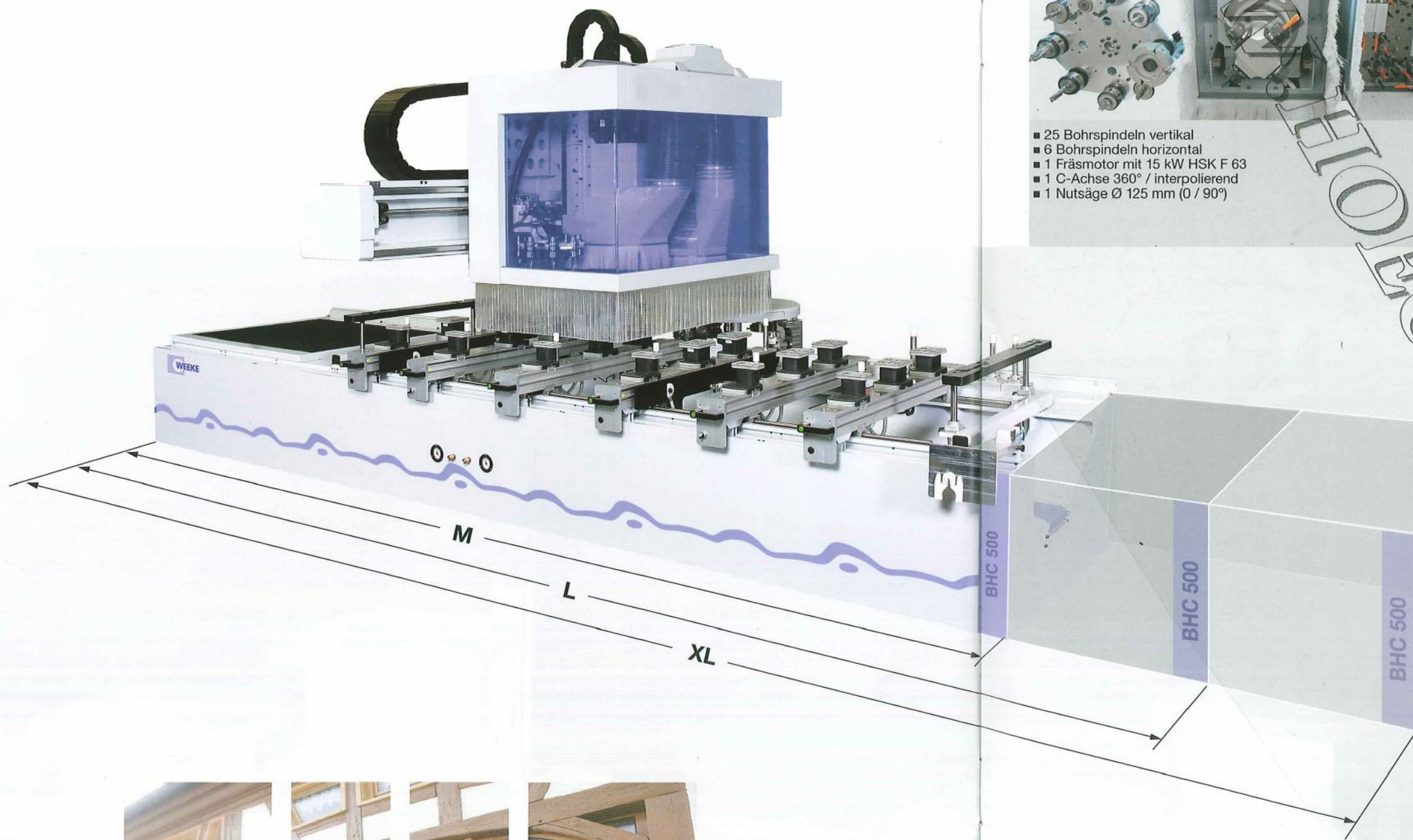


		X			Y	Z
mm / Zoll	M	L	XL			
Arbeitsfeld	3250 / 128.0	4250 / 167.3	5250 / 206.7	1250 / 49.2	125 / 4.9	
Verfahrwege	3860 / 152.0	4860 / 191.3	5860 / 230.7	1880 / 74.0	Z1: 410 / 16.1	Z2: 185 / 7.3

Optimat BHC 500

Küchen, Büromöbel, Innenausbau, Türen
und Massivholzmöbel

»Die Ausstattung lässt keine Wünsche offen«



Konfiguration



- 25 Bohrspindeln vertikal
- 6 Bohrspindeln horizontal
- 1 Fräsmotor mit 15 kW HSK F 63
- 1 C-Achse 360° / interpolierend
- 1 Nutsäge Ø 125 mm (0 / 90°)

- 22 Werkzeugwechselplätze
(1 x 14-fach / 1 x 8-fach)

Highlights:

- Fräsmass in Y-Richtung: 1510 mm
- Vektorgeschwindigkeit X/Y 100 m/min
- K-Tisch - schlauchloses Vakuumspannsystem
- Elektronische Abfrage aller Anschlagzylinder
- High-Speed 7500 - 31 Bohrspindeln (25 vertikal / 6 horizontal)
- Patentiertes Bohrer-Schnellwechselsystem für die vertikalen Spindeln
- Patentierte automatische Spindelklemmung
- High-Speed-Nutsäge - 0/90°
- Leistungsstarke 15 kW HSK-Frässpindel
- C-Achse 360° / interpolierend
- 22 Werkzeugwechselplätze (1 x 14-fach / 1 x 8-fach)
- 2 CNC-gesteuerte Z-Achsen
- Software-Paket für Maschine und PC
- USV (Unterbrechungsfreie Stromversorgung)
- Werkzeugkoffer »STARTER KIT«

mm / Zoll	X			Y	Z
	M	L	XL		
Arbeitsfeld	3250 / 128.0	4250 / 167.3	5250 / 206.7	1300 / 51.2	150 / 5.9
Verfahrwege	4145 / 163.2	5145 / 202.6	6145 / 241.9	2015 / 79.3	Z1: 525 / 20.7 Z2: 250 / 9.8

K-Tisch

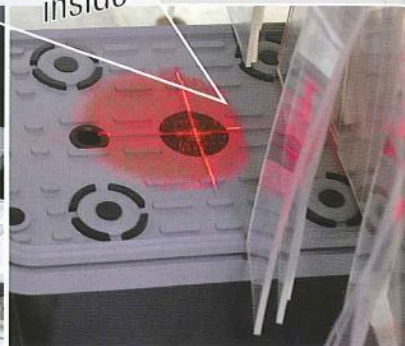
OPTION LASER

Integrierter Laserstift zur Vakuumsaugerpositionierung



LASER

inside



- Schlauchloses Vakuumspannsystem
- Die Positionierung der Werkstückauflagen erfolgt über hochwertige, staubgeschützte Führungen.
- Elektronische Endlagenabfrage aller Anschlagzylinder

Über ein separates NC-Programm werden dem Maschinenführer mit einem Laserstrahl (Fadenkreuz) die exakten Saugerpositionen angezeigt.

OPTION LED

Integrierte LED-Leuchten zur Vakuumsaugerpositionierung



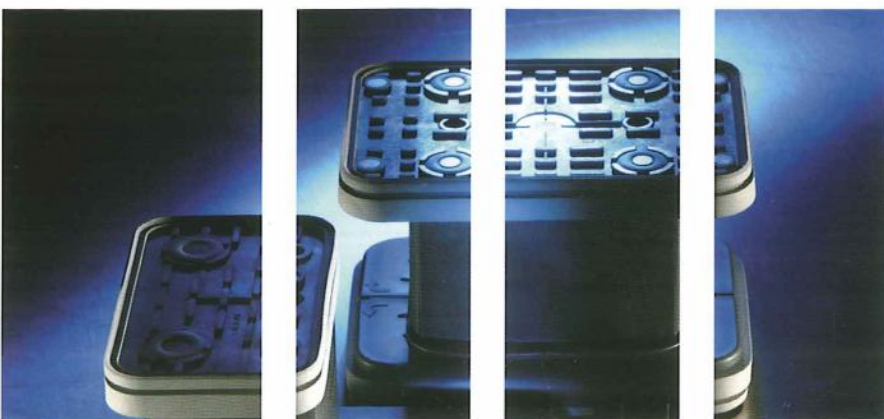
LED

inside



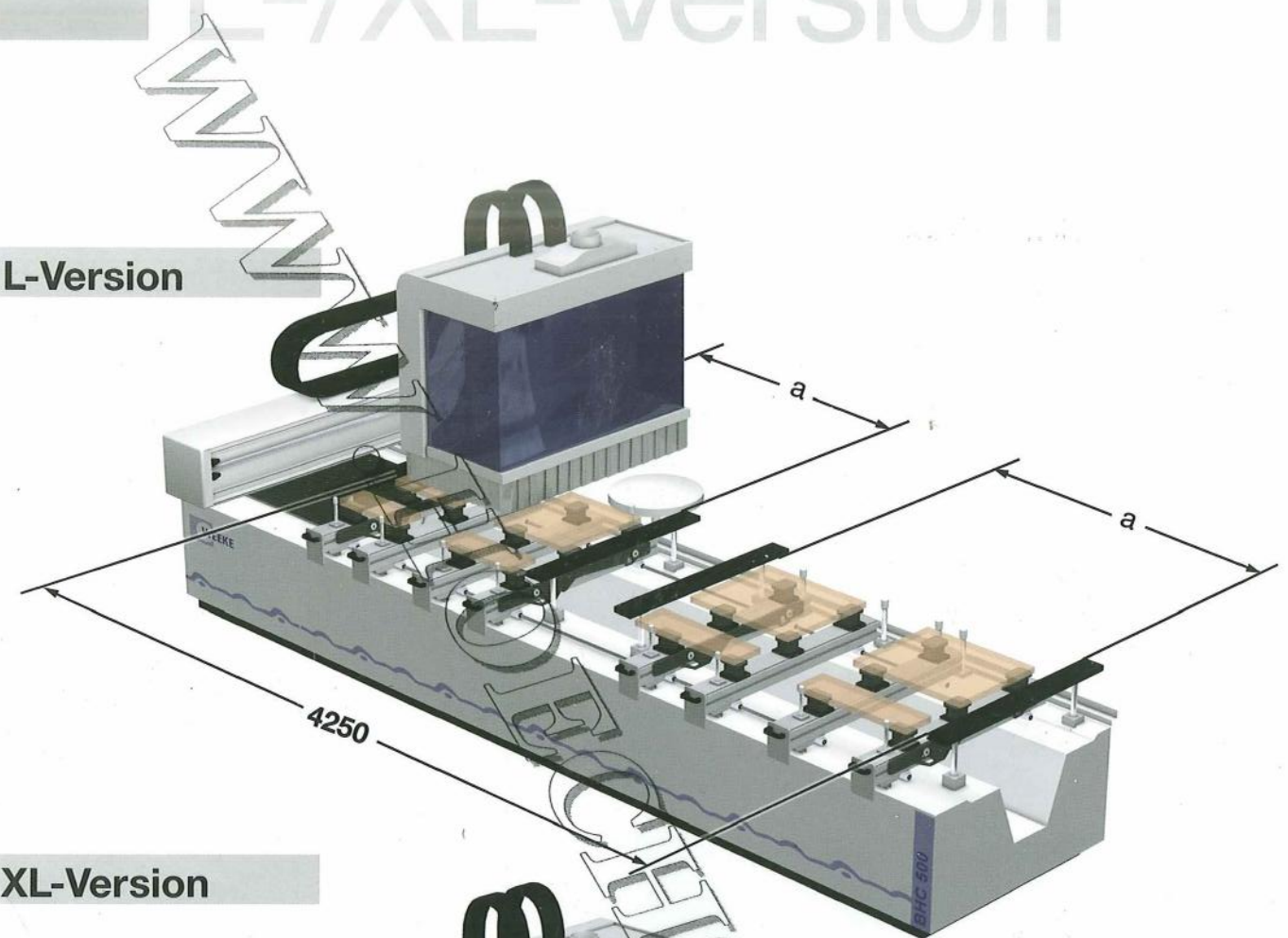
- Schlauchloses Vakuumspannsystem
- Die Positionierung der Werkstückauflagen erfolgt über hochwertige, staubgeschützte Führungen.
- Elektronische Endlagenabfrage aller Anschlagzylinder

Die an den Auflagen integrierten LED-Leuchten zeigen dem Bediener exakt an, wo die Sauger platziert werden müssen. Bis zu 70% schnellere Positionierung.

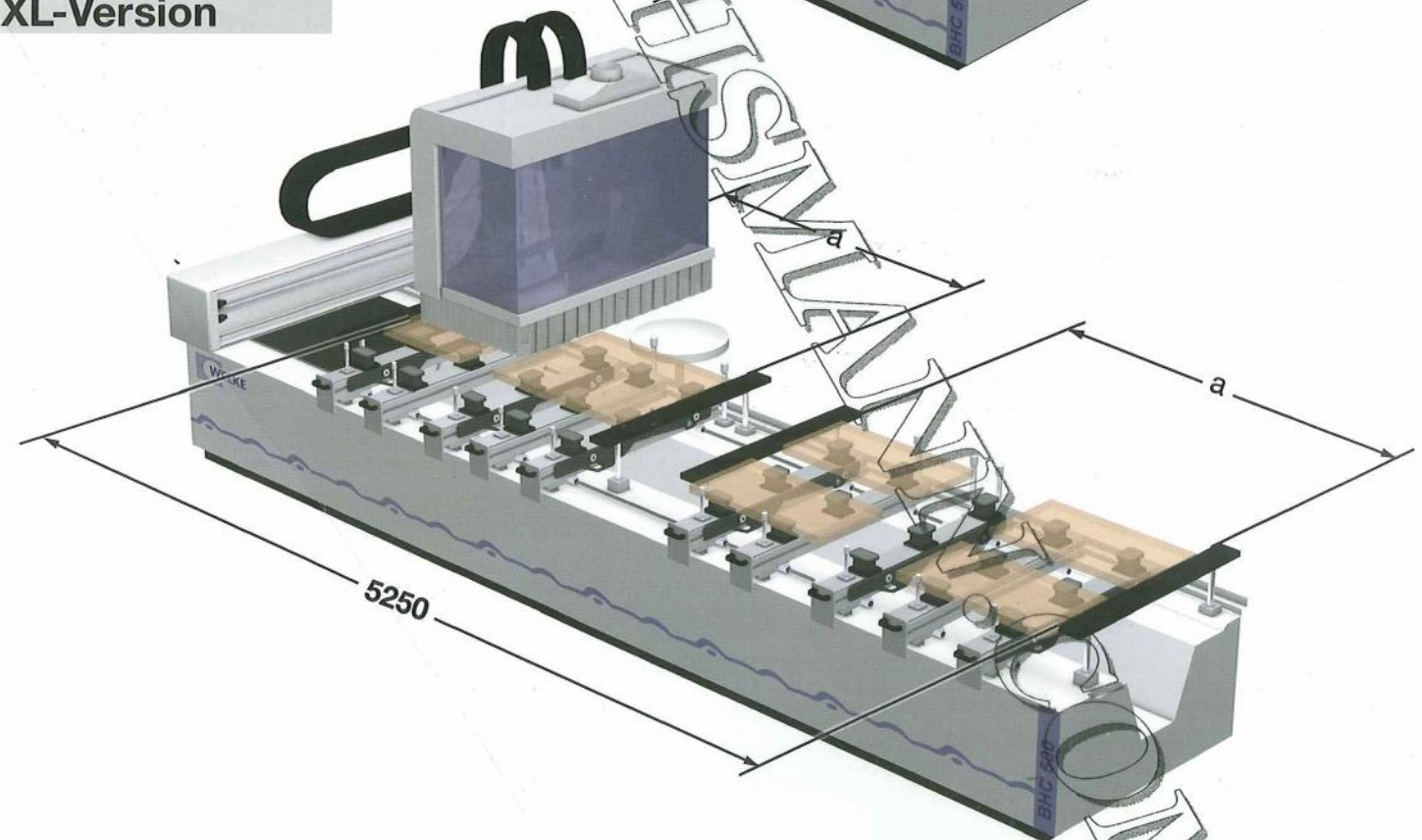


L-/XL-Version

L-Version



XL-Version



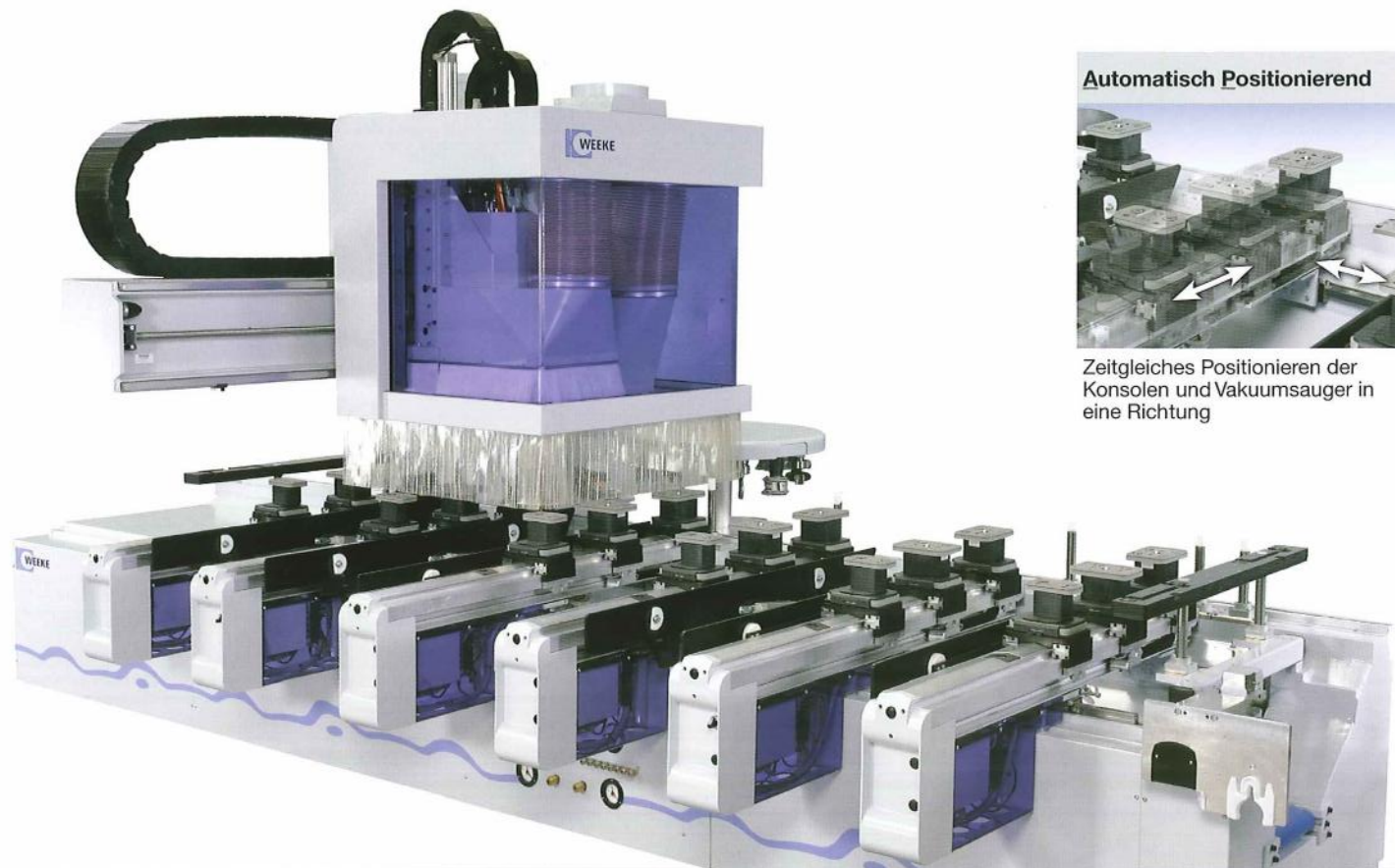
Maße für die Pendelbelegung			BHC 100	BHC 200	BHC 300	BHC 400	BHC 500
L-Version	a	max. mm / Zoll	1625 / 64,0	1625 / 64,0	1625 / 64,0	1500 / 59,1	1500 / 59,1
XL-Version	a	max. mm / Zoll	2125 / 83,7	2125 / 83,7	2125 / 83,7	2000 / 206,7	2000 / 206,7

AP-Tisch

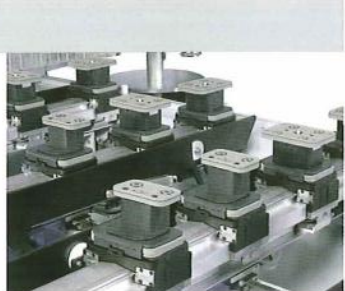
**Automatisch Positionierend –
Ausstattungsvariante für den Optimat BHC 100 | 200 | 300 | 400**

Highlights:

- Zeitgleiches Positionieren der Konsolen und Vakuumsauger in eine Richtung
- Bis zu 4 Vakuumsaugermodule je Konsole
- Variables Austauschen verschiedenster Vakuumsaugertypen
- Einfachste Programmierung des AP-Systems mit woodWOP
- Kontrolle der Konsolen- und Vakuumsaugerposition nach der Positionierung (Kontrolle der Ist-Position)
- Elektronische Endlagenabfrage aller Anschlagzylinder
- Werkstückkonsole in Schrägprofilausführung



Vakuumsauger
Einfaches Austauschen der verschiedensten Vakuumsaugertypen



Bis zu 4 Vakuumsaugermodule je Konsole



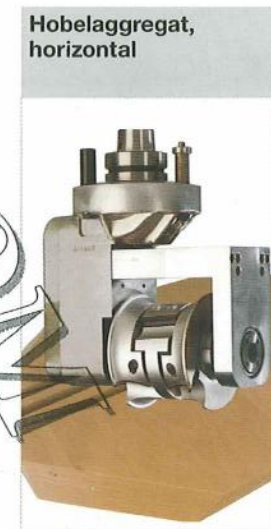
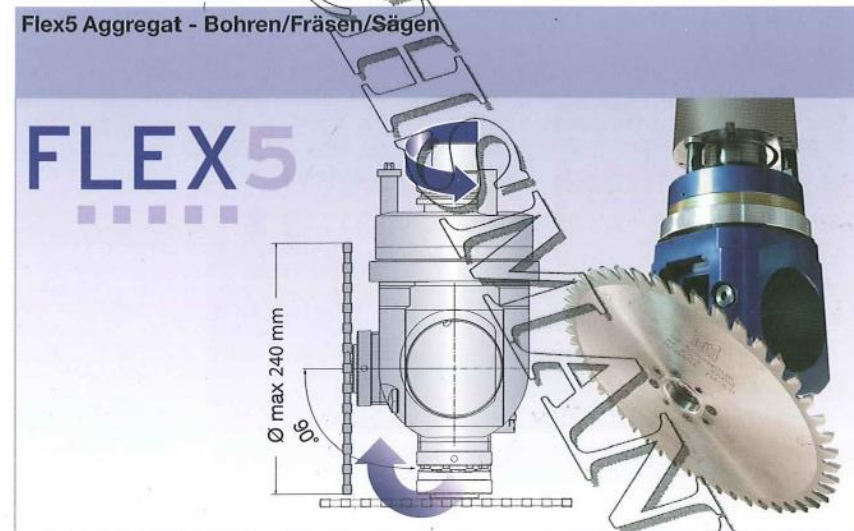
Elektronische Endlagenabfrage
Erhöhte Sicherheit durch eine elektronische Endlagenabfrage an allen vorhandenen Anschlagzylindern.



Konsole
Werkstückkonsole in Schrägprofilausführung

Aggregate

**Ihre individuellen Bearbeitungen –
unsere große Auswahl an Adapteraggregate.**



Optionen

Wir passen uns Ihrer Individualität an.

Optionen

Klimaanlage



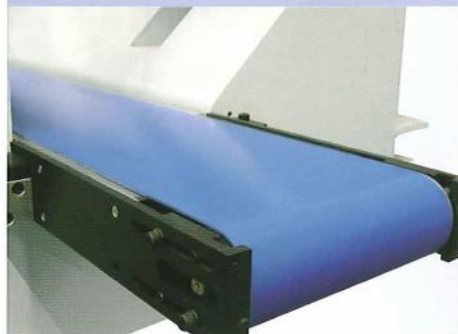
Klimatisierter Schaltschrank

Multispannsystem



Z.B. für Rahmen- und Schmalteile

Späntransport



Integriertes Späntransportband zum Entsorgen der Reststücke und der Späne

Pneumatische Versorgungseinheit

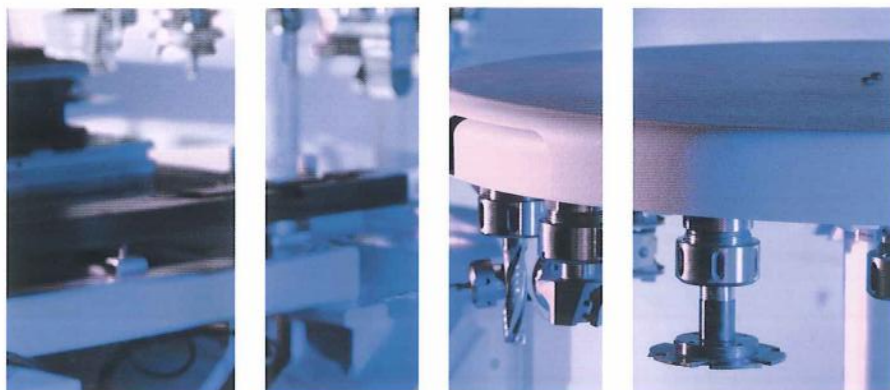


Geeignet für das linke und rechte Arbeitsfeld

Anschläge bei Furnierüberstand



Gewährleistet einfaches Positionieren bei Material mit Furnierüberstand



Software

Modern, flexibel, einfach zu bedienen...

Optionen

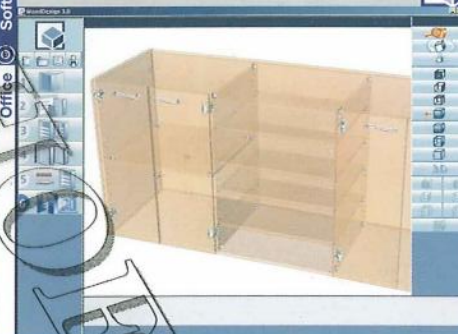
Barcode-Anbindung



■ (Scanner/Software)
Zum Einlesen und Verarbeiten von Barcode-Informationen

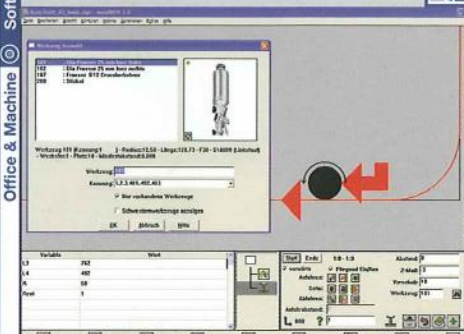
Standard

woodDesign



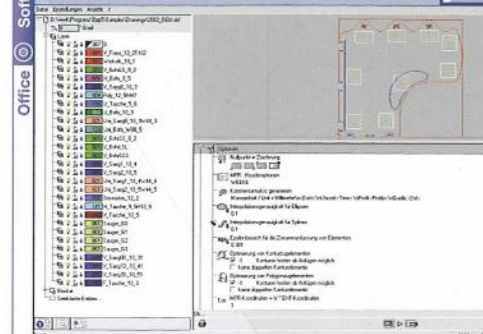
■ Möbel einfach konstruieren in 3D mit Stücklistenausgabe und Export von Schnittplänen

woodWOP



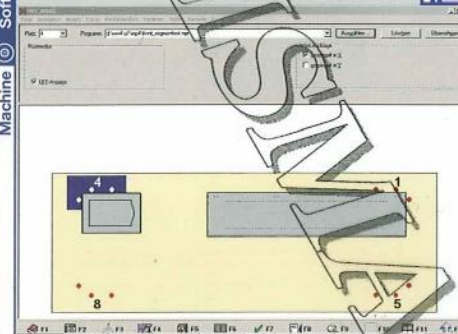
■ Moderne auf Windows® basierende Software
■ Mehr als 15.000 Installationen weltweit

woodWOP DXF Professional



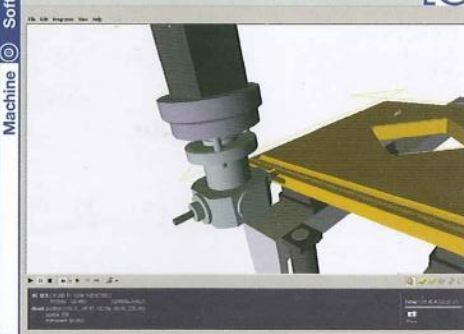
■ Frei konfigurierbare Version - spezielle Anwendungen sind erweiterbar. Die Konvertierungsregel kann für jeden Bearbeitungstyp frei und flexibel ausgebaut werden.

MCC



■ Moderne einfache Steuerung der Maschinenfunktionen über Softkeys
■ Graphische Belegung

3D CNC-Simulator



■ Simuliert die Bearbeitungsabläufe der im NC-Programm festgelegten Reihenfolge
■ Ermöglicht Zeitberechnungen
■ Kollisionsüberprüfung der Vakuumsauger

MDE Professional



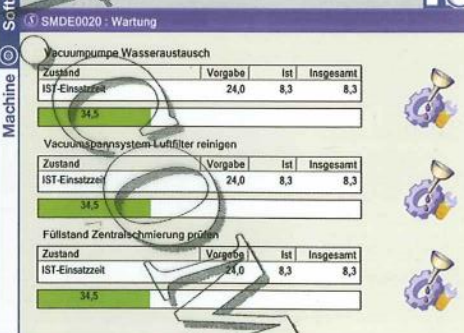
■ Zusätzliche Aufschlüsselung der IST-Einsatzzeiten (z.B. Produktionszeit, Rüstzeit etc.)
■ Aufschlüsselung der Unterbrechungszeiten
■ Schichtverwaltung und Schichtprotokollierung

woodWOP DXF Basic



■ Schnittstelle für CAD-Datenimport
■ Grundlage für die Erzeugung von woodWOP-Programmen

MDE Basic



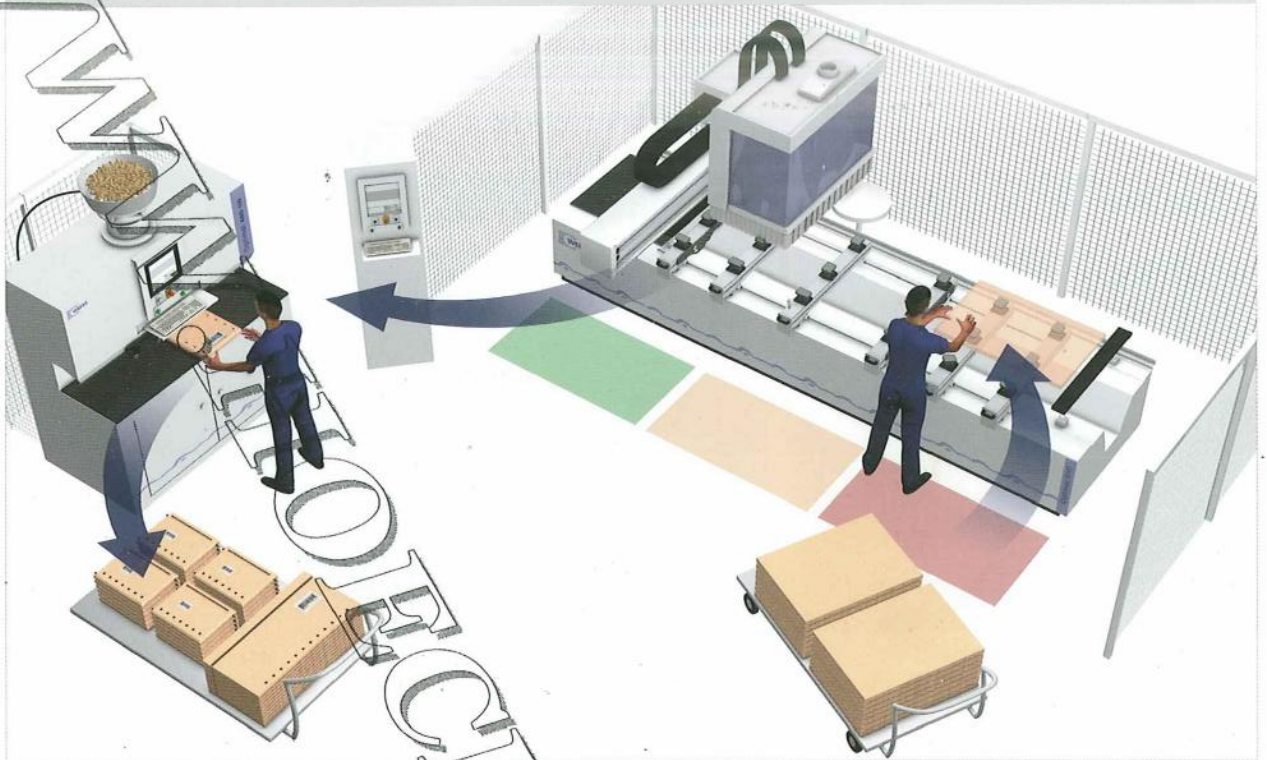
■ Erfassung und Auswertung von Maschinenzuständen über Zeitzähler und Ereigniszähler

☉ Software ☉ Machine Für die Maschine

☉ Software ☉ Office Für den PC-Arbeitsplatz

Handling

Handlingsbeispiel: Optimat BHC 300 und Optimat ABD 100



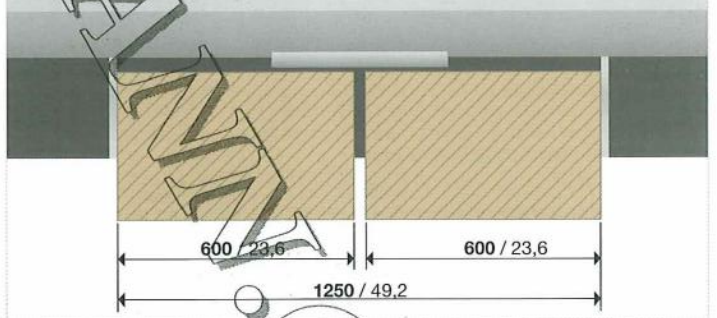
Optimat ABD 100

Highlights

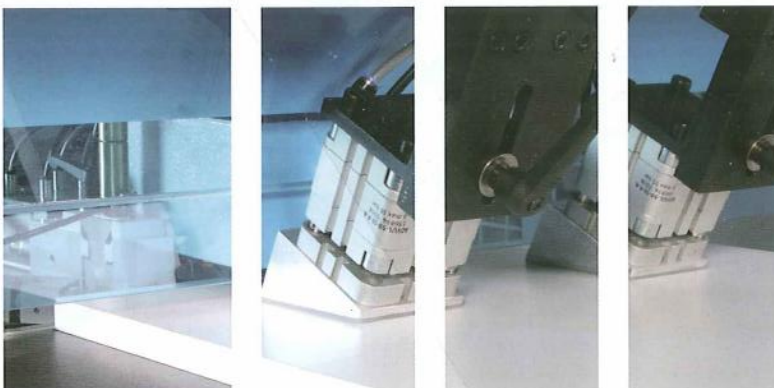
- CNC-gesteuerte Bohr- und Dübeleintreibmaschine
- Ergänzung zum Bearbeitungszentrum oder als Stand-alone-Solution
- Programmierung über woodWOP
- Einfaches und schnelles Materialhandling
- Keine Rüstzeiten



Wechselfeldbelegung

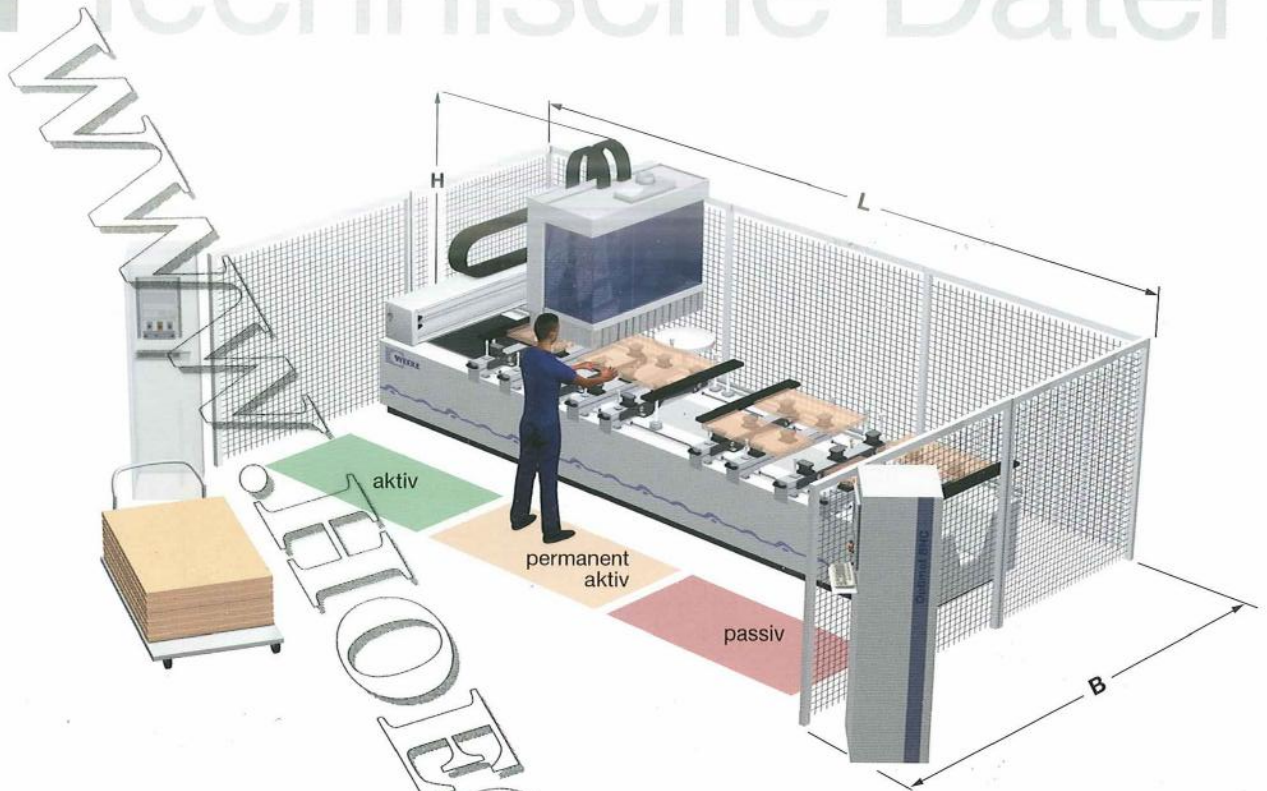


mm / Zoll



COMI

Technische Daten



BHC 100 BHC 200 BHC 300 BHC 400 BHC 500

Arbeitsfeld			BHC 100	BHC 200	BHC 300	BHC 400	BHC 500
M-Version	X	mm / Zoll	3250 / 128,0	3250 / 128,0	3250 / 128,0	3250 / 128,0	3250 / 128,0
L-Version	X	mm / Zoll	4250 / 167,3	4250 / 167,3	4250 / 167,3	4250 / 167,3	4250 / 167,3
XL-Version	X	mm / Zoll	5250 / 206,7	5250 / 206,7	5250 / 206,7	5250 / 206,7	5250 / 206,7
	Y	mm / Zoll	1050 / 41,3	1250 / 49,2	1250 / 49,2	1250 / 49,2	1300 / 51,2
	Z	mm / Zoll	100 / 3,9	100 / 3,9	125 / 4,9	125 / 4,9	150 / 5,9
Verfahrwege			BHC 100	BHC 200	BHC 300	BHC 400	BHC 500
M-Version	X	mm / Zoll	3860 / 152,0	3860 / 152,0	3860 / 152,0	3860 / 152,0	4145 / 163,2
L-Version	X	mm / Zoll	4860 / 191,3	4860 / 191,3	4860 / 191,3	4860 / 191,3	5145 / 202,6
XL-Version	X	mm / Zoll	5860 / 230,7	5860 / 230,7	5860 / 230,7	5860 / 230,7	6145 / 241,9
	Y	mm / Zoll	1542 / 60,7	1822 / 71,7	1822 / 71,7	1880 / 74,0	2015 / 79,3
	Z1	mm / Zoll	250 / 9,8	300 / 11,8	325 / 12,8	410 / 16,1	525 / 20,7
	Z2	mm / Zoll	185 / 7,3	185 / 7,3	185 / 7,3	185 / 7,3	250 / 9,8
Technische Daten			BHC 100	BHC 200	BHC 300	BHC 400	BHC 500
Verfahrgeschwindigkeiten	Vektor X/Y	m/min	110	110	110	110	100
	Z	m/min	20	20	20	20	20
Druckluftanschluss		Zoll	R 1/2	R 1/2	R 1/2	R 1/2	R 1/2
Druckluft		bar	7	7	7	7	7
Absauganschluss		mm	Ø 200	Ø 200	Ø 200	Ø 250	Ø 250
Gesamtabsaugleistung		m³/h	3170	3170	3170	4950	4950
elektr. Anschluss	M	kW	17,5	17,5	17,5	24	23,5
	L	kW	20,5	20,5	20,5	27	26,5
	XL	kW	20,5	20,5	20,5	27	26,5
Gesamtgewicht	M	ca. kg	4200	4200	4200	4500	6200
	L	ca. kg	4900	4900	4900	5200	6800
	XL	ca. kg	5600	5600	5600	6000	7400
Aufstellmaße			BHC 100	BHC 200	BHC 300	BHC 400	BHC 500
M-Version	L / B / H	mm	5830 / 3580 / 2300	5830 / 4100 / 2300	5830 / 4100 / 2300	6580 / 4580 / 2450	6830 / 4850 / 2700
L-Version	L / B / H	mm	6830 / 3580 / 2300	6830 / 4100 / 2300	6830 / 4100 / 2300	7580 / 4580 / 2450	7830 / 4850 / 2700
XL-Version	L / B / H	mm	7830 / 3580 / 2300	7830 / 4100 / 2300	7830 / 4100 / 2300	8580 / 4580 / 2450	8830 / 4850 / 2700