

CNC-Bearbeitungszentrum

Venture 3



2006 / 2007



Venture 3

Arbeitsfeld:
3250 x 1250 x 125 mm

Highlights:

- Kürzere Bearbeitungszeiten durch eine Vorschubgeschwindigkeit in X-Richtung bis 100 m/min
- Zeitsparendes sicheres Positionieren der Konsolen und Sauger durch das LED-System
- Integrierte C-Achse
- Absorbierung jeglicher Schwingungen durch die stabile Rahmenkonstruktion - auch bei schwersten Bearbeitungen
- Leistungsstarke 9 kW HSK-Frässpindel
- 2 Z-Achsen
- Bearbeitungsmöglichkeit der Werkstückdicke von bis zu 125 mm
- Fräsmaß in Y-Richtung bis max. 1400 mm
- 14 Werkzeugwechselplätze
- USV (Unterbrechungsfreie Stromversorgung) schützt den Computer vor Schäden bei einer Netzstörung. Durch kontrolliertes Herunterfahren des PC's wird somit Datenverlust vermieden.

LED
inside



power control

- 15" TFT-Bildschirm
- CD-Brenner
- Modem
- USB Schnittstelle im Frontbereich
- Ethernet "on board"
- Schaltschrankposition frei wählbar

1 Linearführungssystem

Langlebiges geschlossenes Linearführungssystem

2 LED-Positioniersystem

LED-Leuchten zeigen dem Bediener exakt an, wo die Sauger platziert werden müssen. Bis zu 70% schnellere Positionierung.

2 Z-Achsen

- Hohe Zeitersparnis durch paralleles Werkzeugwechseln während der Bohrbearbeitung
- Optimale Absaugung und größerer Einsatzbereich für Bearbeitungswerkzeuge

3 Konfiguration

- 19 Bohrspindeln vertikal
- 6 Bohrspindeln horizontal
- 1 Fräsmotor mit 9 kW
- 1 C-Achse mit HSK F 63
- 1 Nutsäge (Ø 125 mm / 90°)
- Mitfahrender 14-fach Werkzeugwechsler in X-Richtung

Abbildungen können auch Optionen zeigen

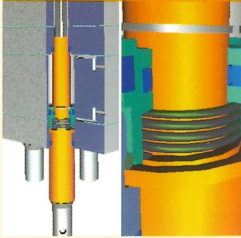
All inclusive – Für Sie als Standard

High-Speed-Bohrspindeln



Drehzahl 1500-7500 min⁻¹
mit patentiertem Schnellwechselsystem

Automatische Spindelklemmung



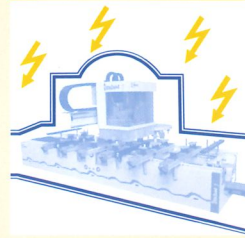
Patentiertes System für eine immer exakte Bohrtiefe bei unterschiedlichen Werkstoffen

Werkstück-einlegehilfen



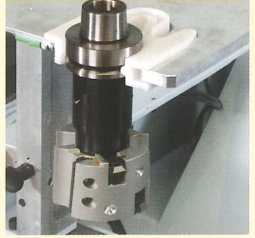
4 robuste Einlegehilfen zum Belegen schwerer Werkstücke

USV



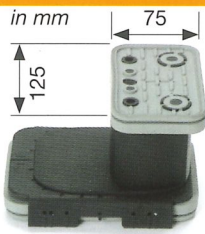
Schützt den Computer bei Netzstörungen

Werkzeugeinlegeplatz



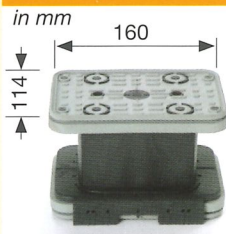
Sicheres und schnelles Beschicken des Werkzeugwechselfmagazines

Vakuumsauger



6 Vakuumschmallsauger

Vakuumsauger



12 Standard-Vakuum-blocksauger

Anschläge bei Furnierüberstand



Gewährleistet einfaches Positionieren bei Material mit Furnierüberstand

Geschlossene Energieketten



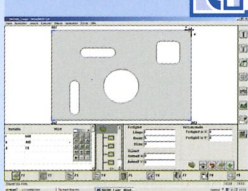
Sichere und geschützte Kabelführung (X-Y-Z)

Werkzeugsatz



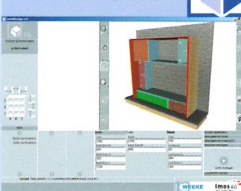
Standardmäßig von Anfang an top ausgerüstet

woodWOP



- Moderne auf Windows® basierende Software
- Mehr als 10.000 Installationen weltweit

woodDesign



- Möbel einfach konstruieren in 3D mit Stücklistenabgabe und Export von Schnittplänen

3D CNC-Simulator



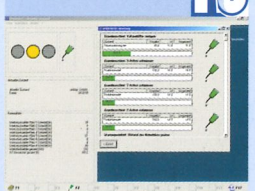
- Simuliert die Bearbeitungsabläufe der im NC-Programm festgelegten Reihenfolge
- Ermöglicht Zeitberechnungen
- Kollisionsüberprüfung der Vakuumsauger

MCC

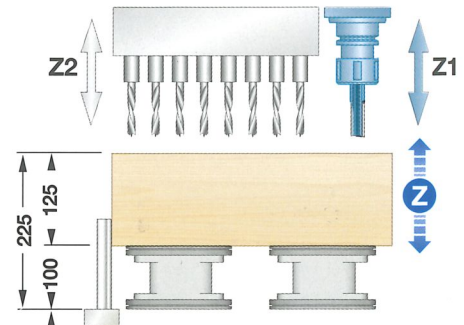
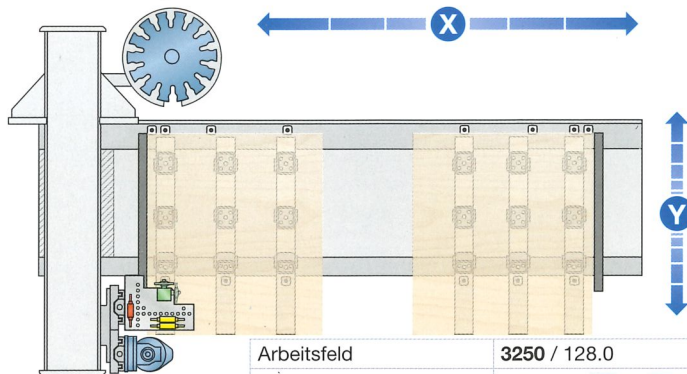


- Moderne einfache Steuerung der Maschinenfunktionen über Softkeys
- graphische Belegung
- Platzoptimierung

MDE



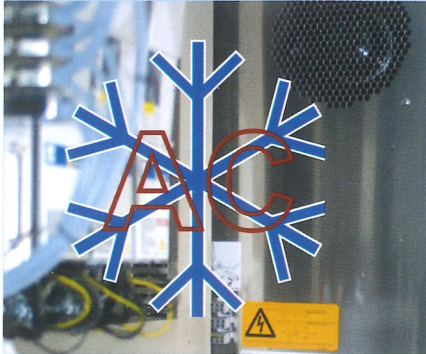
- Erfassung und Auswertung von Maschinenzuständen über Zeitzähler und Ereigniszähler



Arbeitsfeld	3250 / 128.0	1250 / 49.2	125 / 4.9
Verfahrenwege	3860 / 152.0	1822 / 71.7	Z1: 325 / 12.8 (Z2: 185 / 7.3)
Fräsbearbeitung	3595 / 141.5	1400 / 55.1	125* / 4.9
Wechselfeldbearbeitung	1450 / 57.0		
Pendelbearbeitung	1100 / 43.3		
		mm / Zoll	

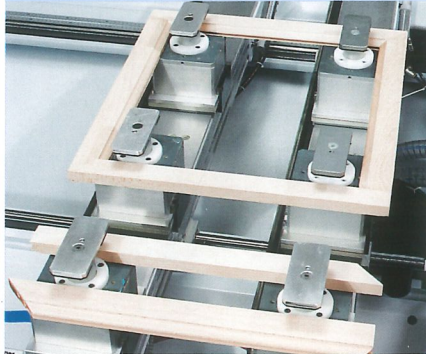
Optionen *Venture 3*

Klimaanlage



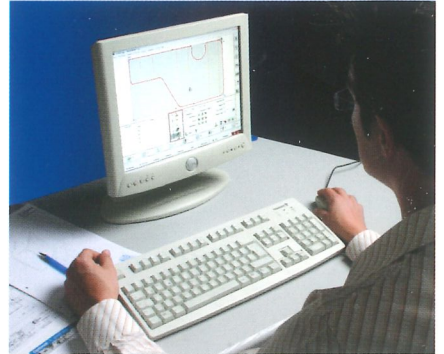
Klimatisierter Schaltschrank

Multispannsystem



Z.B. für Rahmen- und Schmalteile

Software



■ DXF-Postprozessor ■ Barcode Software

Abbildungen können auch Optionen zeigen

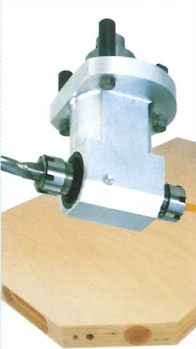
Adapteraggregate

Bohren/ Fräsen/ Sägen, 2 Spindeln



1603

Fräsen, 2 Spindeln



1610

Fräsen, 4 Spindeln



1605

Bohren/Sägen, manuell neigbar – (0° - 90°)



1616

Bohren/Fräsen, manuell neigbar – (0° - 45°)



1617

Schlosskasten, Ø 16 mm, 2 Spindeln



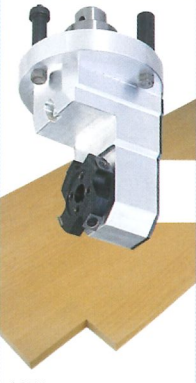
1626

Fräsen vertikal mit getasteter Glocke



1650

Ecken ausklinken



1656

Bohren, 7 Spindeln – 25 mm Raster



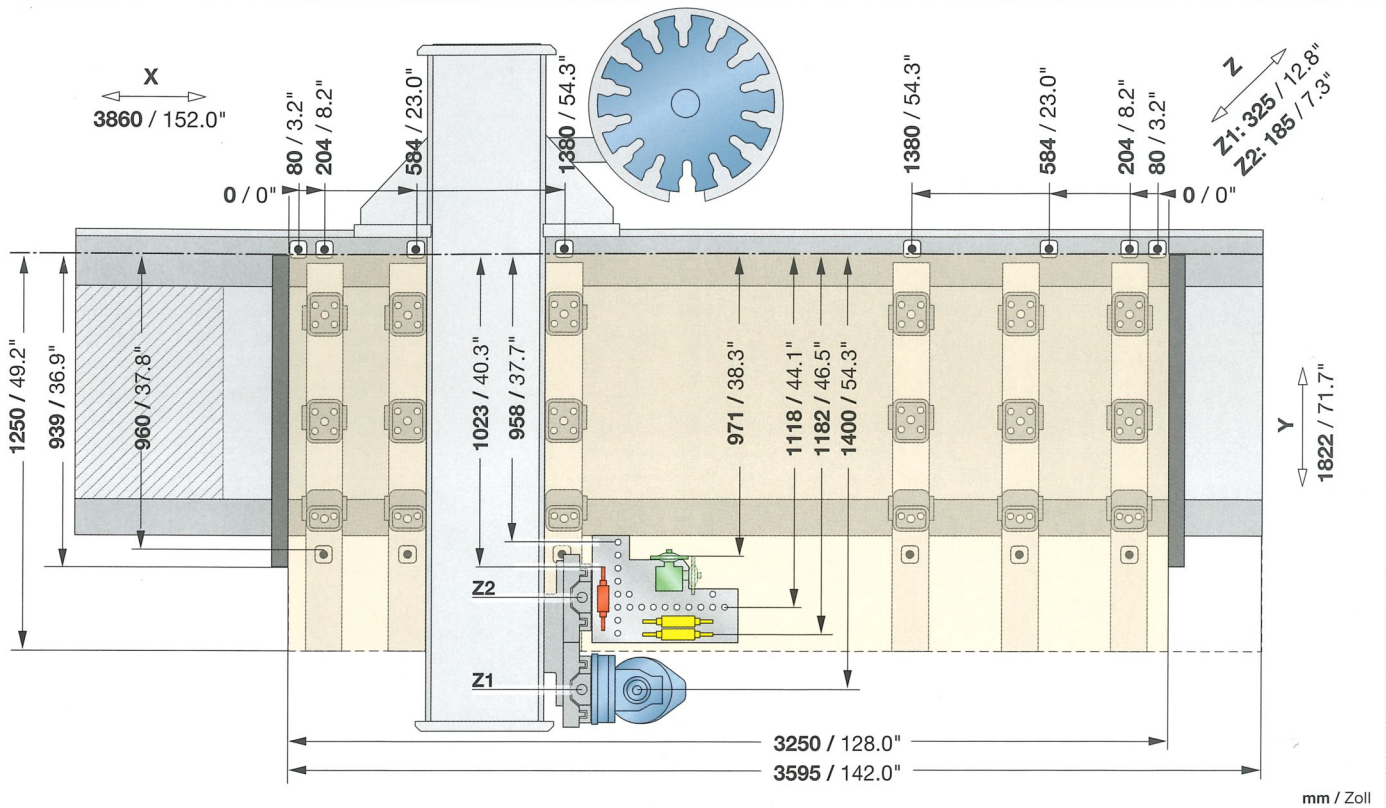
1680

Beschlagbohr- kopf, 3 Spindeln



1695

Venture 3

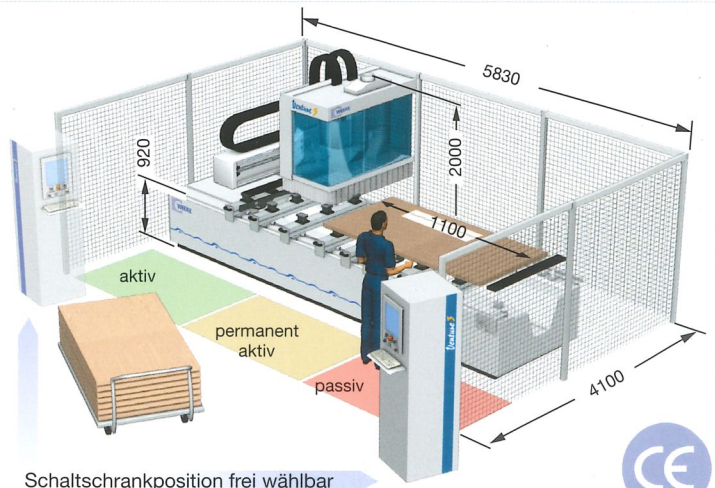


mm / Zoll

Weltweit erreichbar!



- Ferndiagnose durch die Standard-Modem-Anbindung möglich
- Kompetenter Ersatzteilservice
- Weeke Kommunikation: Jederzeit aktuelle Informationen auf unserer Website: www.weeke.de
- Jederzeit Fragen, Anregungen, Kritik und Lob: info@weeke.de



TECHNISCHE DATEN

Verfahrwege X - Y - Z-Achse (Z1/Z2)	mm	3860-1822- 325/185
Verfahrgeschwindigkeit X - Y - Z-Achse	m/min	100 - 50 - 20
Druckluftanschluss	Zoll	R 1/2
Druckluft	bar	7
Absaugstutzen	mm	Ø 200
Absaugleistung	m³/h	min. 3170
Maschinengesamtgewicht	kg	ca. 4300
Elektrischer Anschlusswert	kW	17,5
Schaltschrankgröße L - B - H	mm	800 - 800 - 1970



WEEKE Bohrsysteme GmbH
 Benzstraße 10-16
 33442 HERZEBROCK-CLARHOLZ
 DEUTSCHLAND
 Tel.: +49 5245 445-0
 Fax: +49 5245 445-139
 info@weeke.de - www.weeke.de