



## Profitabel schon bei geringen Stückzahlen. Unsere WALLTEQ M-120.

Mit der Zimmermeister-Brücke WALLTEQ M-120 stellen Sie Wand-, Dach-, Decken- oder Giebel-Elemente in hoher Präzision her. Durch die vielfältigen Einsatzmöglichkeiten bearbeiten Sie auch unterschiedlichste Wandaufbauten und Materialien schnell und einfach. Und das alles zu einem hervorragenden Preis-Leistungs-Verhältnis.

### Ihre Vorteile auf einen Blick

#### Idealer Einstieg in die CNC-Fertigung

Einstiegslösung mit sehr geringen Anschaffungskosten für kleine und mittelständische Zimmereien

#### Konstant hohe Qualität

Präzises Bearbeiten mit modernster CNC-Technologie

#### Leicht integrierbar in Fertigungshallen

Geringer Platzbedarf - Produktion von Elementen bis zu 12 m auf nur 90 m<sup>2</sup>

#### Fertigung in Losgröße 1

Flexibles Herstellen verschiedenster Elemente ohne Umrüstzeiten

# Ideal für den Einsatz im Holzrahmenbau

## Vollautomatisches Bearbeiten der Beplankung mit Fräsaggregat



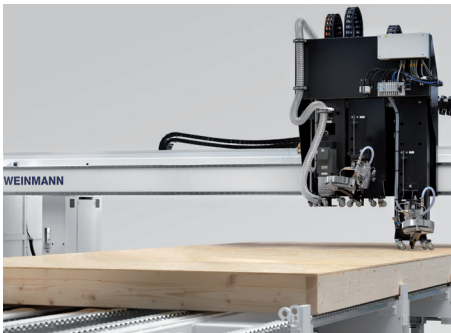
Formatieren der Außenkanten



Interpolierende Fräsbearbeitung

- Herstellen beliebiger Ausschnitte für Fenster, Türen und Steckdosen
- Nachführen und Ausgleichen von Dickschwankungen im Element durch tastendes Fräsaggregat
- Voll interpolierendes Fräsen von Freiformen wie bspw. Kreise, Bögen oder Giebelschrägen

## Vollautomatisches Befestigen der Beplankung mit zwei Befestiger-Aufnahmen



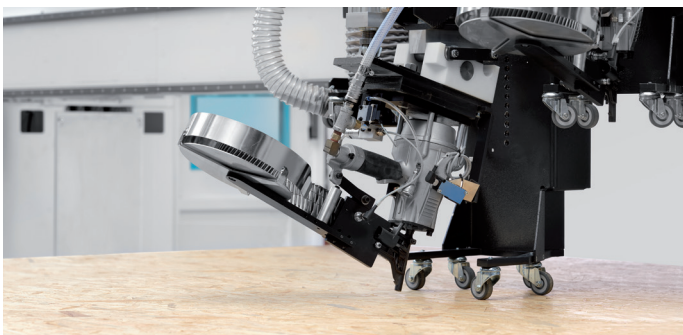
Befestigen der Beplankung



Einsetzbar für unterschiedliche Materialien und Wandaufbauten

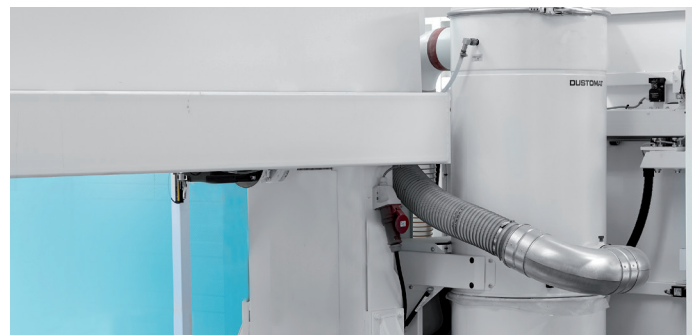
- Automatisches Befestigen der Beplankungslagen
- Zwei Aufnahmen für unterschiedliche Klammer- und Nagelgeräte
- Befestigungsgeräte verfahren in X- und Y-Richtung, dies ermöglicht das Befestigen von bspw. Giebelschrägen in beliebigen Winkeln
- Sicherstellung der Statik durch Gewährleistung korrekter Rand- und Befestiger-Abstände

## Optional verfügbare Zusatzausstattung



### Schwenkbare Aufnahme für Nagelgeräte

Horizontales Schwenken beispielsweise für schmale Stiele oder 2" x 4" Bauweise.



### Mitfahrende Absaugung

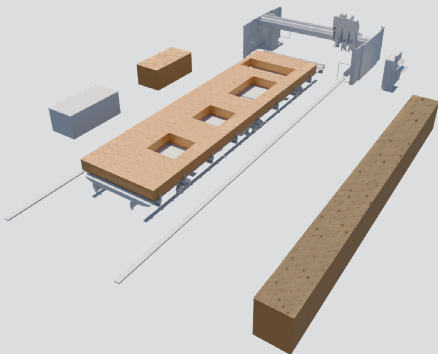
Minimiert die Staubbelastung, alternativ kann kundenseitig eine Absaugung eingebaut werden.

„Wir sind bei hohem Qualitätsstandard und mit der gleichen Mitarbeiterzahl etwa 30 Prozent schneller als manuell.“

Christoph Bächle, Abbundzentrum St. Johann

# Modernste Technologie für Ihre Fertigung

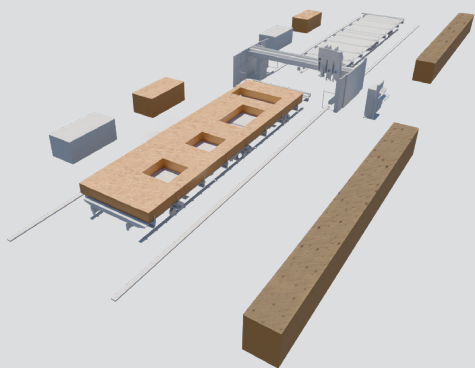
Je nach Produktspektrum und Leistungsanforderung stehen Ihnen verschiedene Fertigungskonzepte zur Verfügung.



## BASIC EDITION:

### WALLTEQ M-120 mit einem Arbeitstisch

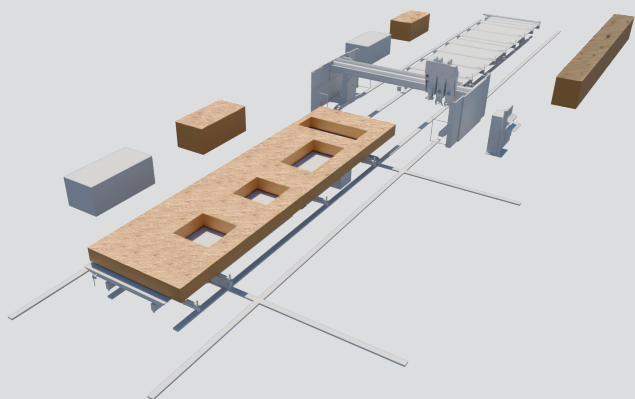
- Kombinierbar mit beliebigen Arbeitstischen, z.B. Selbstbautisch, Zimmermeistertisch oder bereits vorhandenen Arbeitstischen
- Optimierte Arbeitsprozesse durch ergonomische Arbeitsweise und verbesserte Logistik
- Kapazität: 20 Häuser / Jahr (bei ca. 650 m<sup>2</sup> Elementfläche)



## ADVANCED EDITION:

### WALLTEQ M-120 mit zwei Arbeitstischen

- Kombinierbar mit beliebigen Arbeitstischen, z.B. Selbstbautisch, Zimmermeistertisch oder bereits vorhandenen Arbeitstischen
- Hohe Produktivität durch paralleles Arbeiten auf beiden Tischen: Erstellen des Riegelwerks auf Tisch 1, Einbringen der Installationen sowie Schließen der zweiten Elementseite auf Tisch 2
- Kapazität: 30 Häuser / Jahr (bei ca. 650 m<sup>2</sup> Elementfläche)



## PROFESSIONAL EDITION:

### WALLTEQ M-120 mit Schmetterlingswender

- Zimmermeisterbrücke kombiniert mit Schmetterlingswender
- Sicherer und schneller Wendevorgang innerhalb nur 90 Sekunden
- Hohe Produktivität durch paralleles Arbeiten, automatisierten Wendevorgang und optimale Arbeitsprozesse
- Kapazität: 35 Häuser / Jahr (bei ca. 650 m<sup>2</sup> Elementfläche)

PLATZBEDARF UND TECHNISCHE DATEN	BASIC EDITION	ADVANCED EDITION	PROFESSIONAL EDITION
Anlagen-Breite (mm)	6.025	6.025	6.025 (während Wendevorgang insgesamt 9 m)
Anlagen-Länge bei 6 m Elementen (m)	12	19	19
Anlagen-Länge bei 8 m Elementen (m)	14	23	23
Anlagen-Länge bei 10 m Elementen (m)	16	27	27
Anlagen-Länge bei 12 m Elementen (m)	18	31	31
Anschlußwerte Strom (kW) WALLTEQ M-120	18	18	18
Anschlußwerte Strom (kW) BUILDTEQ	abhängig vom Maschinentyp	abhängig vom Maschinentyp	16
Anschlußwerte Druckluft (NI/min)	1500	1500	1500

## ELEMENT-DIMENSIONEN

Max. Breite (mm)	3.600
Min. Höhe (mm)	75
Max. Höhe (mm)	500
Länge (m)	kundenspezifisch