

## Une réussite intelligente est une réussite durable. Et clairement une affaire de visionnaire.

Derrière la fascination de chaque instant que nous offre la nature avec sa beauté complexe se trouve toujours un concept pour l'avenir. Chez WINTERSTEIGER, nous en avons pris exemple. Tous nos développements se distinguent par une perspective d'avenir durable, globale et pensée à fond dans tous les détails. Les DSB Singlehead et DSB Twinhead NG XM en sont un bon exemple.

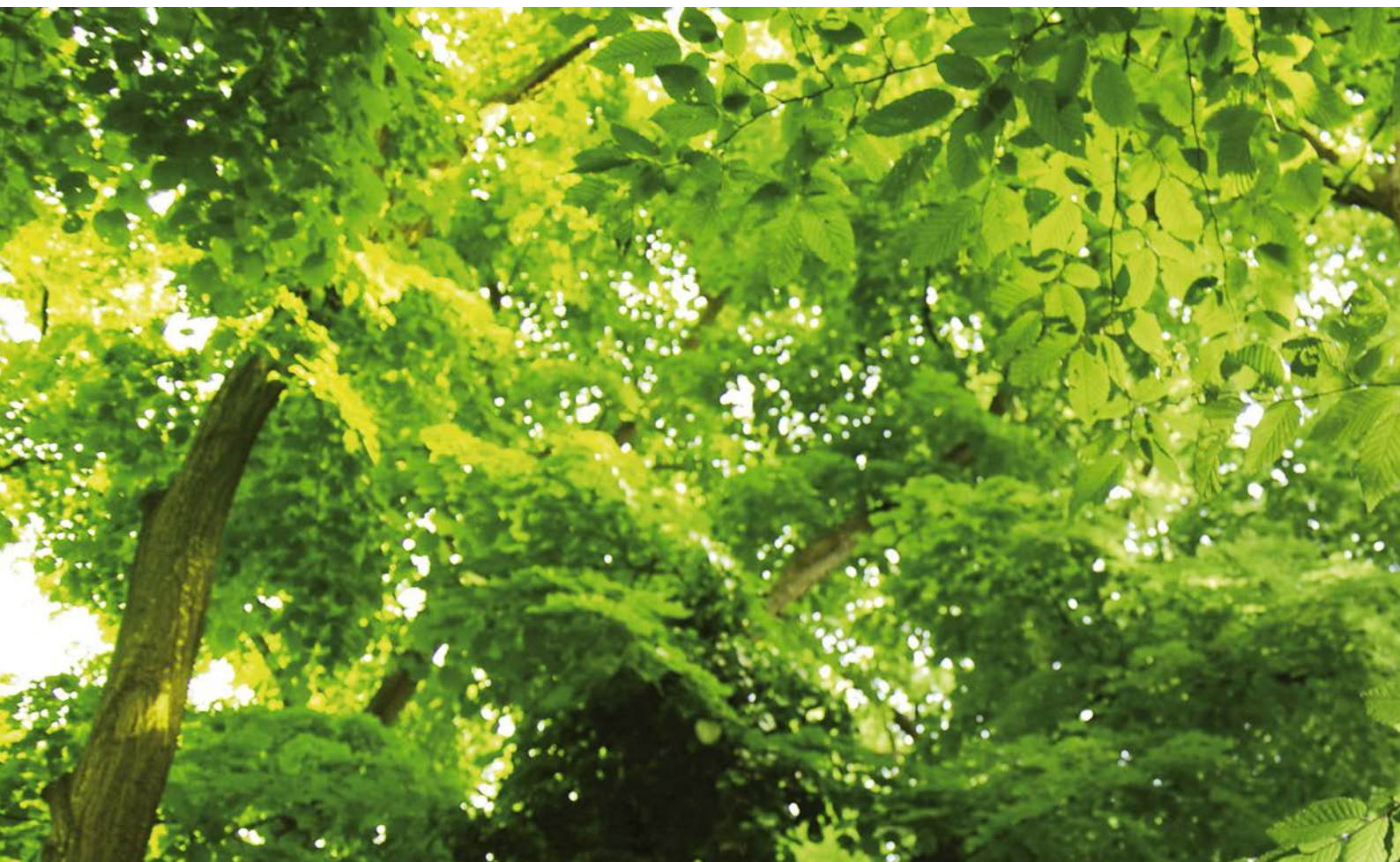
De par leur souplesse de conception et leurs pertes de coupe extrêmement faibles, les scies à ruban à coupe fine WINTERSTEIGER de la nouvelle génération savent convaincre par une remarquable augmentation de performance et d'efficacité. Celles-ci résultent des économies réalisées en termes de matière et de temps et se manifestent avantageusement face à toutes les exigences. Que ce soit pour couper des matériaux dérivés du bois ou des matériaux alternatifs, des produits secs ou humides, des planches ou des formats XXL, qu'il s'agisse d'installation de coupes longitudinales individuelles ou à grand débit : WINTERSTEIGER permet une coupe précise avec un minimum de perte de matière.





<b>Contenu:</b>	
<b>DSB Singlehead</b>	<b>4</b>
Standards	6
Options	10
Caractéristiques techniques	13
<b>DSB Twinhead NG XM</b>	<b>14</b>
Standards	16
Options	20
Caractéristiques techniques	22
<b>Lames de scie de conception et production propres</b>	<b>23</b>
<b>Service à distance</b>	<b>24</b>
<b>Service après-vente</b>	<b>25</b>
<b>WINTERSTEIGER WOODTECH</b>	<b>26</b>
<b>WINTERSTEIGER Worldwide</b>	<b>27</b>





## DSB Singlehead

Scie à ruban monobloc à coupe fine.

La plus haute précision pour une souplesse et une rentabilité sans limites.

**Avec la scie à ruban à coupe fine DSB Singlehead, WINTERSTEIGER offre la solution idéale pour des applications sans limites en matière de coupe fine de haute qualité.**

De nombreuses fonctionnalités font la différence. Par exemple un transport de pièces conçu pour tout type de structure. Ou bien les guidages du ruban de scie d'une durée de vie remarquablement longue. Ainsi, la DSB Singlehead assure une rentabilité maximale. Tout en alliant une précision absolue et une capacité de rendement supérieure à la moyenne en matière de production de lamelles de haute qualité pour les domaines suivants :

- Sols en parquet
- Fenêtres
- Instruments de musique
- Panneaux multicouches
- Meubles
- Travaux de scierie
- Lamellé-collé
- Planchettes à crayon
- Composites de skis/ snowboard
- Portes

**Contactez-nous également si vous cherchez une solution individuelle pour des matériaux qui ne sont pas en bois !**



### La somme de vos avantages:

#### Guidage de bloc remarquable pour la coupe sèche et humide

- Rouleaux de transport motorisés, supérieurs et inférieurs
- Table chromée dure en continu
- Usinage de blocs de tout type de structure

#### Système de sciage innovant pour une précision maximale

- Guide lame à pression au carbone de grande longévité
- Attaque du bloc droite ou de biais, au choix
- Coupes structurées pour des surfaces personnalisées

#### Flexibilité et rentabilité illimitées

- Lamelles à partir de 1,3 mm d'épaisseur
- Capacité maximale et exploitation optimale du bois
- Pour les besoins de capacité individuels



## Comment fait-on pour surpasser de grandes attentes ? En offrant des avantages de série.

Tout investissement doit être mûrement réfléchi. Les critères économiques sont décisifs. Déjà la version de base de la DSB Singlehead comporte de série un nombre incroyable de caractéristiques produit. Celles-ci vous assurent souplesse, précision et une ergonomie parfaite.

### Guidage de bloc remarquable pour la coupe sèche et humide.

#### Système d'avance innovant.

Des rouleaux de transport motorisés supérieurs et inférieurs assurent l'insertion en continu du bloc, même des pièces de structure extrême. L'adhérence optimale avec un frottement minimal sur les matériaux humides ou secs est assurée par des

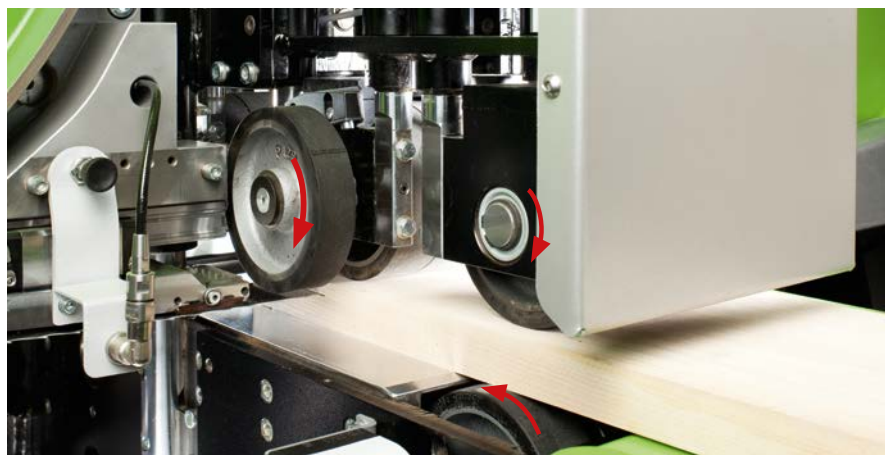
rouleaux de transport revêtus d'un caoutchouc spécial et par un système de pression innovant.

En même temps, la table chromée dure assure une stabilité maximale (orientation optimale) de la pièce. L'entraînement des rouleaux de

transport dans la zone d'introduction et d'évacuation de la machine est réglable en continu et à régulation électronique (4 – 20 m/min). La stabilisation verticale de la pièce dans la zone de coupe permet une coupe absolument précise.



Blocs avec voilement longitudinal ou transversal, bombage ou gauchissement



Rouleaux de transport motorisés supérieurs et inférieurs

Sa précision extraordinairement élevée, la DSB Singlehead la doit également à la table chromée dure. Des rouleaux de pression motorisés supplémentaires situés immédiatement au-dessus de la zone de coupe assurent une stabilisation constante

de la pièce sur toute la largeur. Il est ainsi possible, outre les produits rabotés, de couper également des blocs non plats, bruts de sciage avec voilement longitudinal ou transversal, bombage ou gauchissement.



Bloc pour coupe sèche



Bloc pour coupe humide

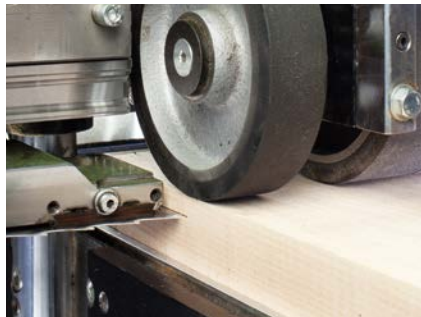
La plus grande précision  
pour flexibilité et  
rentabilité illimitées.

## Système de sciage innovant pour une précision maximale.

Le guidage du ruban de scie peut s'adapter individuellement à la largeur de la pièce. Cette extraordinaire flexibilité garantit une tension optimale du ruban de scie dans la zone de coupe et une précision de coupe maximale.

### Guide lame à pression au carbone.

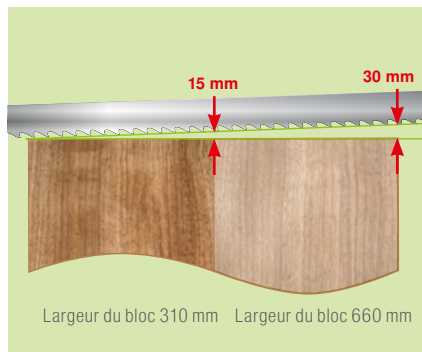
Ce matériel composite de haute technologie, constitué de fibres de carbone extrêmement résistantes à l'usure et de résine époxy résistante aux températures élevées, assure un guidage précis du ruban et une très grande longévité.



Guide lame à pression au carbone extrêmement résistant à l'usure

### Attaque du bloc droite ou de biais, au choix.

La construction de la machine permet de choisir une inclinaison du bloc par rapport au ruban de scie d'env. 2°. Le ruban de scie peut ainsi attaquer doucement les produits éboutés et larges.

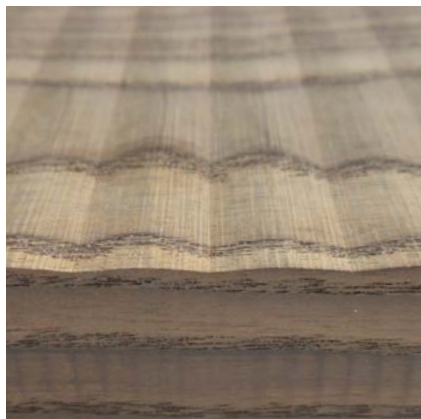


Une inclinaison > 2° réduit la largeur de coupe maximale

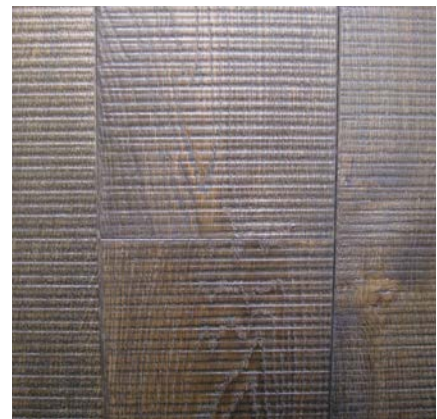
Inclinaison jusqu'à max. 12° possible sur demande.

### Coupes structurées pour des surfaces personnalisées.

La personnalisation dans la meilleure qualité possible, telle est notre devise. Vous décidez de la structure superficielle voulue, WINTERSTEIGER vous produit la lame de scie correspondante. La géométrie individuelle des dents permet d'obtenir des surfaces régulières et irrégulières donnant aux sols un aspect original dans les zones de bien-être, les piscines, terrasses, etc.



Coupe transversale de la surface terminée



Surface terminée

## Flexibilité et rentabilité illimitées.

### Lamelles à partir de 1,3 mm d'épaisseur.

La combinaison innovante de rubans de scie fins, de guidage précis du ruban et de guidage rigide du bloc permet d'obtenir des lamelles extrêmement fines. Avec cette prouesse technique, la DSB Singlehead comble la lacune entre la feuille de placage classique et le placage scié de haute qualité.



### Excellent confort de commande.

Le maniement de la DSB Singlehead est d'une simplicité impressionnante. L'utilisateur est guidé à travers le programme à l'aide d'un écran tactile et d'un guidage par menu facile à comprendre. Pratique : le logiciel dispose d'une fonction mémoire pour les paramètres de processus récurrents.

Il offre en outre un guidage d'utilisation multilingue ainsi que de nombreux menus de service et d'aide. Par exemple des programmes de coupe, de bois et de sciage ainsi que la saisie de données d'exploitation et des affichages de diagnostic et de maintenance.

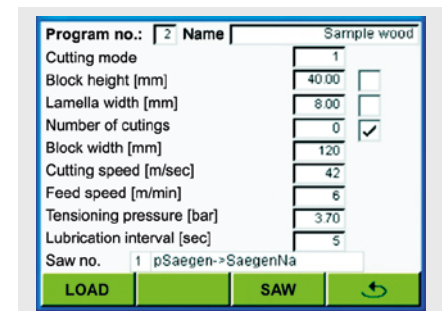


### Ergonomie et facilité d'entretien de première classe.

Même pour l'entretien, la DSB Singlehead offre un maximum de confort. Le libre accès aux principaux composants dans la zone d'introduction et d'évacuation permet le changement rapide d'outil et facilite les travaux de réglage.

### Un programme bois pratique.

La DSB Singlehead intègre un programme spécial qui permet d'enregistrer tous les paramètres de coupe, de lamelles et de sciage pour chaque essence de bois et de les consulter au besoin.



Accès optimal à tous les composants



## La DSB Singlehead 660 avec encore plus de largeur de coupe.

Dans la pratique quotidienne, la DSB Singlehead séduit par ses nombreux avantages. Ce sont avant tout son efficacité ainsi que sa polyvalence qui font son indéniable supériorité.

Avec le développement de la DSB Singlehead 660, WINTERSTEIGER a accru le potentiel de performance de ce type de machine. La DSB Single-

head 660 coupe des lamelles de jusqu'à 660 mm de largeur dans une épaisseur de 1,3 mm avec un trait de scie à partir de 1,0 mm. Ce qui en

fait la machine idéale lorsqu'il s'agit de couper p. ex. parquet de grandes dimensions ou des panneaux.



Rouleaux de transport motorisés supérieurs et inférieurs

Sur la DSB Singlehead 660, le système éprouvé de transport des blocs de la DSB Singlehead 310 a été dupliqué.

La hauteur de passage maximale des blocs est de 165 mm pour une hauteur de coupe de jusqu'à 100 mm.

En fonction de son équipement, la DSB Singlehead 660 permet le réglage en continu de la vitesse d'avance jusqu'à 15 m/min.

## Nous vous soumettons une offre claire. Et vous laissons la liberté de choisir.

La qualité d'une offre ne repose pas uniquement dans la tenue évidente des promesses. Elle augmente également avec la possibilité de choisir. Par exemple entre des options qui améliorent le résultat selon les besoins individuels.

### Puissant moteur principal de 32 kW.

Lorsque les exigences de dimensions et de capacité augmentent, il faut une puissance plus élevée. Dans ces cas, WINTERSTEIGER recommande un moteur de 32 kW comme moteur principal.

### Pour chaque application, l'unité d'avance optimale.

Pour les exigences de haute performance dans le domaine des capacités supérieures, la DSB Singlehead permet une avance rapide de 8 à 45 m/min.

Pour les applications de précision ou spéciales, pour les matériaux sensibles ou les dimensions XXL, la vitesse d'avance peut être réduite (de 1 à 15 m/min).



DSB Singlehead Shuttle

### Flexibilité modulaire.

La construction modulaire de la DSB Singlehead offre une très grande capacité d'adaptation. En clair, elle est extensible depuis la machine monobloc avec grande exigence de flexibilité jusqu'au modèle multi-modulaire à disposition par rangée. Naturellement, une automatisation et une intégration pour les solutions individuelles de processus sont possibles à tout instant.



### Système de pulvérisation innovant pour la coupe humide.

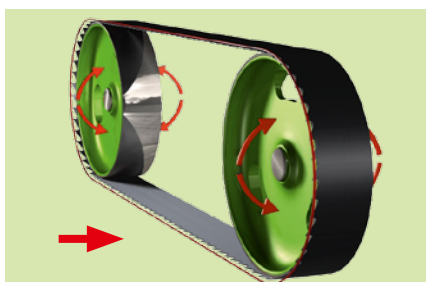
La pulvérisation des dents de scie avec un fluide spécial pour bois forme un brouillage qui lubrifie et refroidit le ruban de scie. Les intervalles de pulvérisation peuvent être réglés individuellement en fonction de l'application et des besoins.

Avantage : plus grandes durées de vie du ruban de scie à coupe fine en raison des frottements réduits et des dépôts de résine ainsi évités. Dans les applications de coupe humide, les avantages du système de pulvérisation sont particulièrement appréciables. Mais même dans la coupe de bois à forte teneur en résine ou en silicates, il révèle toute sa performance.



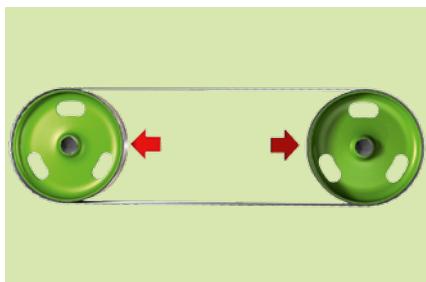
Coupe humide - système de pulvérisation





### Régulation automatique du ruban.

Lors de la coupe de matériaux inhomogènes tels que le bois, le ruban de scie est soumis à différents efforts. A l'aide d'un capteur, la régulation automatique du ruban détecte le décalage du ruban de scie occasionné par les différents efforts de coupe.



### Tension servopneumatique du ruban.

Une servovalve régule la tension du ruban de scie, tension qui s'adapte aux dimensions respectives du ruban. Lors des pauses de fonctionnement, la pression de tension est réduite ce qui contribue à ménager le ruban de scie.



Une unité de réglage à moteur électrique pilote les poulies et garantit le positionnement optimal du ruban de scie. De cette manière, le ruban de scie ne peut pas sauter hors des poulies.

### Convoyeurs relevables et rouleaux convoyeur motorisés.

L'appui stable de longs blocs dans les zones d'introduction et d'évacuation de la machine garantit des résultats de coupe précis. WINTERSTEIGER a développé à cet effet des convoyeurs massifs et des rouleaux convoyeur de 2,5 m, 4 m et 5,5 m de longueur.

Les systèmes de convoyage relevables facilitent également l'ouverture des portes pour le changement rapide d'outil.



### Coupe réversible confortable.

La coupe réversible est une solution d'automatisation simple pour la DSB Singlehead utilisée comme machine individuelle. Un seul opérateur suffit. Pour la coupe réversible, on place une pièce manuellement sur le transporteur à rouleaux.

Après chaque coupe longitudinale, le bloc est renvoyé en position initiale et le ruban de scie est automatiquement remis en position pour la coupe suivante. Ce cycle se répète sans autre réglage de la machine, jusqu'à ce que le bloc complet soit coupé.

Un grand avantage de cette option : après avoir posé la pièce, la coupe s'effectue entièrement automatiquement. A part l'évacuation des lamelles coupées, elle ne nécessite aucune autre manipulation. Même le positionnement manuel du ruban de scie n'est plus nécessaire.

# DSB Singlehead

## Faits et chiffres.

### Caractéristiques techniques

	Standard	Option
Puissance nominale du moteur principal	18,5 kW	32 kW
Largeur de coupe max.	310 mm / 660 mm (32kW)	
Tension du ruban de scie	Pneumatique, par régulateur manuel de pression	Tension servopneumatique du ruban de scie
Régulation du ruban (passage du ruban visible par fenêtre de contrôle)	Manuelle par volant	Régulation automatique du ruban
Vitesse d'avance réglable en continu (selon essence de bois et dimension du bloc)	Avance standard : de 4 à 20 m/min	Avance de précision : de 1 à 15 m/min Avance rapide : de 8 à 45 m/min
Vitesse du ruban, réglable en continu	Jusqu'à 50 m/s	Jusqu'à 60 m/s (sur moteur principal 32 kW)
Coupe humide – système de pulvérisation		Pour coupes humides et coupe de bois à forte teneur en résine ou en silicates
Tension de raccordement*	3 x 400 VCA / 50 Hz 3 x 480 VCA / 60 Hz Coffret électrique externe en pignon du moteur principal pour les tensions suivantes : 3 x 208 VCA / 60 Hz 3 x 575 VCA / 60 Hz Dimensions du coffret électrique externe : L x H x P 600 x 600 x 350 mm	
Diamètre des poulies du ruban de scie	Ø 915 mm	
Disposition du module de sciage	Horizontalement	
Hauteur de travail	875 mm (+10 mm pour compensation de niveau)	
Réglage de la hauteur de coupe du ruban de scie	De 1,7 à 100 mm	
Guidage du ruban de scie à longue durée de vie	Guide lame à pression au carbone	
Lubrification du ruban de scie	Par huileur pneumatique	
Prise d'air comprimé	Pression de service : 6 bars	
Puissance nécessaire d'aspiration	Min. 200 litres/min	
Buse d'aspiration (au choix par le haut ou latéralement)	1 x Ø 150 mm	
Puissance d'aspiration	Min. 2000 m³/h	
Vitesse nécessaire d'aspiration d'air	30 à 32 m/s	
Alimentation électrique et en air comprimé	Au choix par le haut ou latéralement	

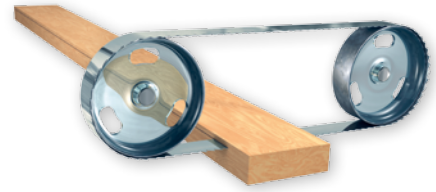
\* Autre tension de raccordement sur demande

### Caractéristiques des blocs/lamelles

	Standard
Largeur de bloc – série 310	Min. 30 mm / max. 310 mm
Largeur de bloc – série 660	Min. 30 mm / max. 660 mm
Guidage du ruban de scie réglable (selon largeur du bloc)	Env. 150 à 310 mm / env. 500 à 660 mm
Précision de coupe (dépendante du matériau de départ et de l'état de l'outil)	Env. +/- 0,15 mm (jusqu'à largeur de bloc 310 mm) Env. +/- 0,20 mm (jusqu'à largeur de bloc 660 mm)
Hauteur du bloc min. / max.	5 mm / 165 mm
Choix de l'attaque du bloc	Attaque droite ou 2° de biais du bloc
Coupe de blocs de bois de différentes humidités	Coupe sèche ou humide
Coupe de blocs de bois sous différentes préparations	Produits bruts de sciage, rabotés sur 1 à 4 côtés
Coupe de blocs de bois de différentes qualités	Voilement longitudinal ou transversal, bombage ou gauchissement
Longueur de bloc min. / max.	350 mm / illimité
Épaisseur de lamelle (selon essence de bois et dimension du bloc)	> 1,7 mm (à partir de 1,3 mm sur demande)

Sous réserve de modifications techniques





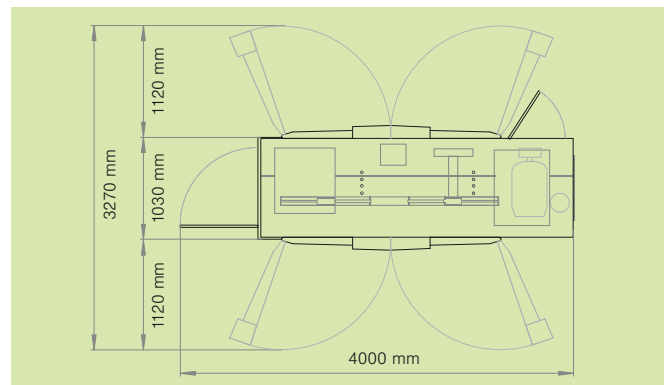
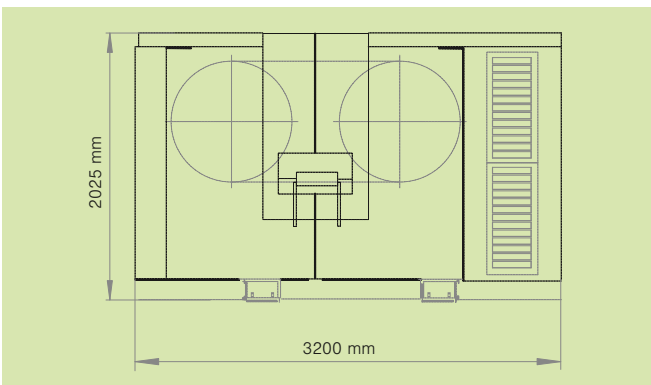
## Caractéristiques du ruban de scie

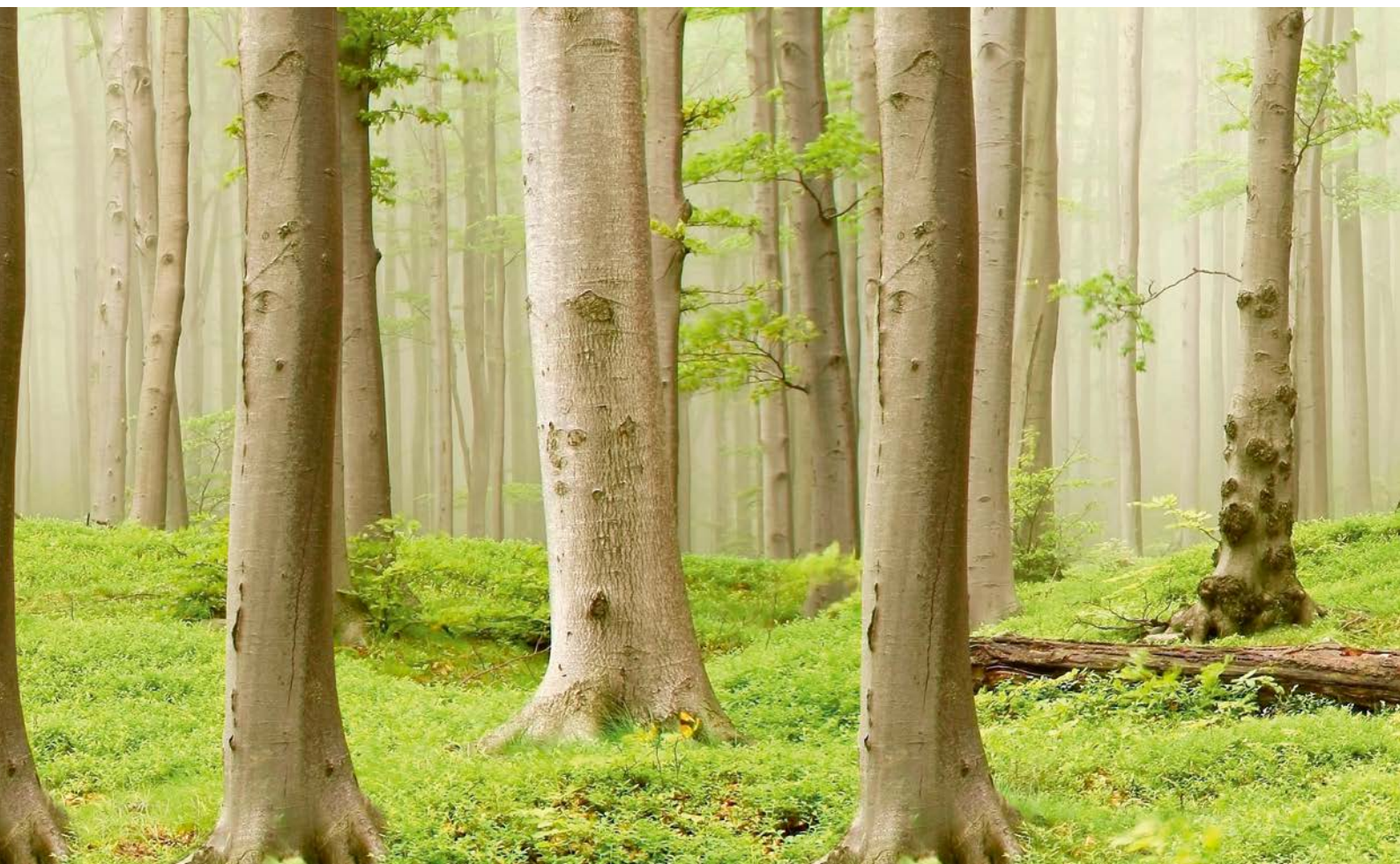
Epaisseur du trait de scie	A partir de 1,0 mm
Epaisseur du matériau de base	A partir de 0,7 mm
Largeur du ruban de scie	80 mm
Longueur du ruban de scie pour largeur de coupe jusqu'à 310 mm	5500 mm
Longueur du ruban de scie pour largeur de coupe jusqu'à 660 mm	6500 mm
Remplacement simple et ergonomique de la scie (portes battantes pivotantes à 145°)	Env. 2 minutes (2 personnes)

## Dimensions

	DSB Singlehead 310	DSB Singlehead 660
Hauteur	2025 mm	2025 mm
Largeur	3200 mm	3700 mm
Largeur en tension spéciale (coffret électrique externe 600 x 600 x 350 mm sur pignon du moteur principal, noter l'ouverture de porte de 600 mm)	3600 mm	4100 mm
Profondeur	1000 mm (1300 mm)	1000 mm (1300 mm)
Profondeur à portes ouvertes	3270 mm	3700 mm
Poids	3800 kg	4500 kg
Charge des fondations	5000 kg	
Transportabilité de la machine	2 logements pour chariot élévateur en sous-face de la machine, 2 maillons pour grue sur le dessus de la machine	
Dimensions de transport de la machine	L x P x H : 3200 (3700) x 1300 x 2025 mm	
Dimensions de transport avec caisse claire voie	L x P x H : 4200 x 1500 x 2250 mm	
Dimensions de transport avec palette	L x P x H : 4200 x 1500 x 2400 mm	

Sous réserve de modifications techniques





## DSB Twinhead NG XM

La scie à ruban à coupe fine multi-modulaire de la prochaine génération.

Flexibilité ne signifie pas adaptation à l'ordinaire,  
mais aux souhaits du client.

**La qualité des investissements se reconnaît à la précision avec laquelle on atteint avec eux les objectifs préalablement définis. Lorsqu'il s'agit de haute performance et de flexibilité maximale, la DSB Twinhead NG XM est également le choix parfait en raison de son trait de scie.**

Après le développement de la DSB Singlehead d'une technicité révolutionnaire et le succès de la DSB Twinhead avec ses unités de scie montées en parallèle, la fusion de ces deux modèles était la conséquence logique. Il en résulte une nouvelle génération de machine : la scie à ruban à coupe fine multi-modulaires DSB Twinhead NG XM.

Rien que par sa configuration de base compacte à deux modules, elle se montre déjà championne en termes de prix et de performances. De plus, par le montage en série de plusieurs machines, la DSB Twinhead NG XM peut former un système de production complet, venant révolutionner la coupe fine de haute qualité en termes de performance et d'accessibilité.

Et ce dans les domaines suivants :

- Sols en parquet
- Fenêtres
- Instruments de musique
- Panneaux multicouches
- Meubles
- Travaux de scierie
- Lamellé-collé
- Planchettes à crayon
- Portes
- Composants de skis/ snowboard

**Contactez-nous également si vous cherchez une solution individuelle pour des matériaux qui ne sont pas en bois !**





### La somme de vos avantages :

#### Évolution 2 modules pour une révolution modulaire

- Configuration de base à 2 modules
- Modules de scie montés en parallèle
- Rapport prix/performance exceptionnel

#### Grande puissance et dimensions maximales

- Possibilité d'extension à des systèmes de production complets
- Accessibilité optimale avec un encombrement minimal
- Largeur de coupe de jusqu'à 310 mm, hauteur de bloc de jusqu'à 165 mm, hauteur de coupe jusqu'à 160 mm

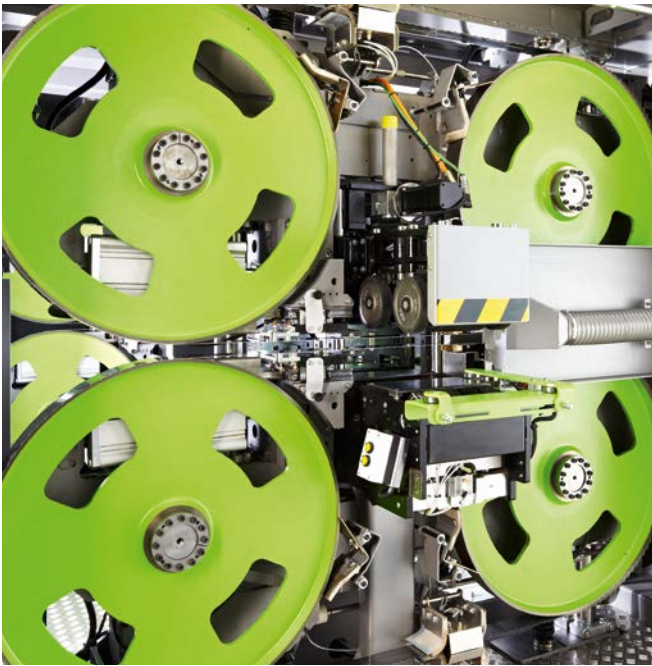
#### Une précision supérieure grâce à une technique de haute classe

- Système de sciage innovant pour une précision maximale
- Système d'avance hors pair pour tous les types de blocs
- Machine et scie développées et produites dans notre propre entreprise

# Comment fait-on pour surpasser de grandes attentes ? En offrant des avantages de série.

Les stratégies à succès orientées vers l'avenir naissent dans les esprits des personnes dont la passion est d'obtenir des performances supérieures à la moyenne. Les développements anticipant l'après-demain n'aboutissent que comme cela. La DSB Twinhead NG XM les réalise en technologie de coupe fine.

## Évolution 2 modules pour une révolution modulaire.



### Économies d'espace avec des unités de scie horizontales.

La nouvelle DSB Twinhead NG XM dispose déjà dans sa version de base à deux modules de deux unités de scie et se présente ainsi comme la solution la plus compacte dans le domaine de la double coupe.

Le montage en parallèle des modules de scie (= concept Twinhead) est la solution optimale lorsque plusieurs coupes sont nécessaires.

Contrairement au réglage en hauteur traditionnel, le réglage du module servo-commandé par vis sans fin de précision peut se faire à une vitesse jusqu'à 10 fois plus élevée. Cela permet d'utiliser rapidement et efficacement la hauteur de coupe de 160 mm de la DSB Twinhead NG XM.

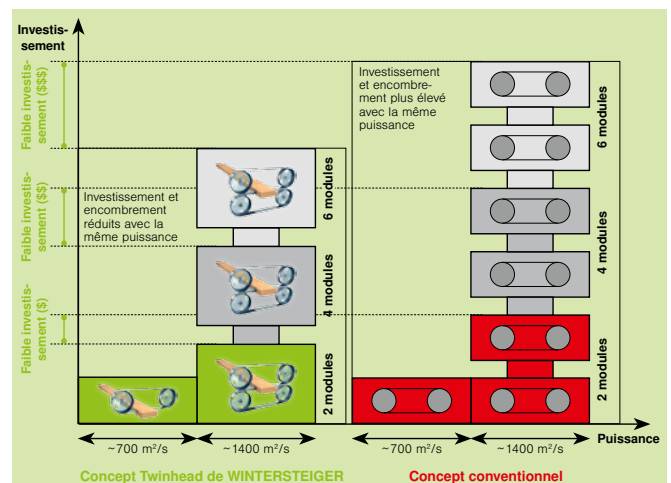
### Largeur de coupe de jusqu'à 310 mm, hauteur de bloc de jusqu'à 165 mm.

Sur la DSB Twinhead NG XM, le système éprouvé de transport des blocs de la DSB Singlehead a été dupliqué.

La hauteur maximum de passage du bloc est de 165 mm pour une hauteur de coupe allant jusqu'à 160 mm. Selon son équipement, la DSB Twinhead NG XM permet une régulation en continu de la vitesse d'avance jusqu'à 45 m/min.

### Rapport prix/performances exceptionnel.

Dans sa configuration de base, la DSB Twinhead NG XM séduit déjà par ses avantages ergonomiques et son encombrement minimal allié à une puissance maximale. Le concept Twinhead avec deux modules dans une même machine maintient également les coûts d'investissement dans des limites raisonnables.



Rapport prix/performances exceptionnel avec le concept Twinhead



## Grande puissance et dimensions maximales.



DSB Twinhead NG XM dans l'extension modulaire

### Des systèmes de production accessibles.

La construction novatrice de la machine et le montage en série garantissent une accessibilité optimale de toutes les unités de scie et de tous les composants de la machine avec un encombrement minimal.

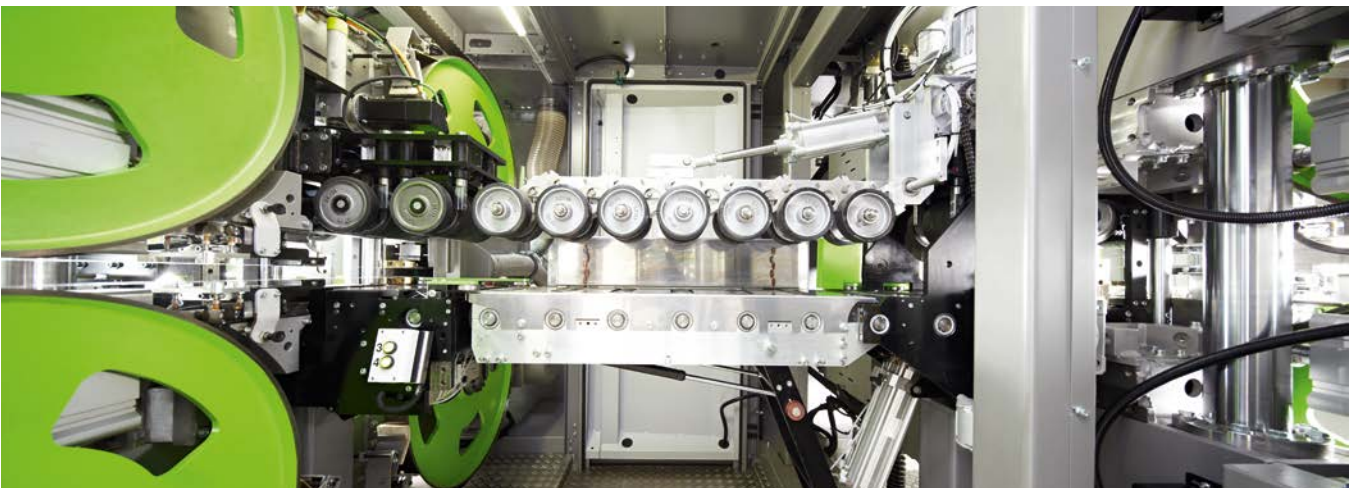
Cette ergonomie réduit le temps et les coûts de préparation, de réglages et de changement de ruban de scie. Ce concept offre en outre une accessibilité parfaite à la machine.

### Possibilité d'extension à des systèmes de production complets.

Les machines montées en parallèle sont conçues en tant que systèmes de production complets et constituent ainsi des unités de fabrication intégrales de construction compacte.

L'extension de machines / installations existantes est en outre possible à tout moment.

L'automatisation et l'intégration pour les solutions individuelles de processus font partie de la compétence clé étendue de WINTERSTEIGER.



# Une précision supérieure grâce à une technique de haute classe.

## Système de sciage innovant pour une précision maximale.

Au lieu d'être simplement fort tendue, chez WINTERSTEIGER, la lame de scie est maintenue en position sur les poulies à l'aide de la régulation automatique du ruban. Ce système non seulement ménage le ruban et maintient la tension intérieure du ruban, il préserve également les surfaces de roulement des poulies.

Cette tension optimale du ruban de scie, en combinaison avec les guides au carbone autorise un positionnement plus agressif des guidages du ruban de scie. De ce fait, la tension du ruban est concentrée dans la zone de coupe.

Cette technologie exceptionnelle alliée au guidage rigide du bloc garantit une précision de coupe maximale avec des traits de scie minimaux à partir de 1,0 mm.

## Système de sciage innovant

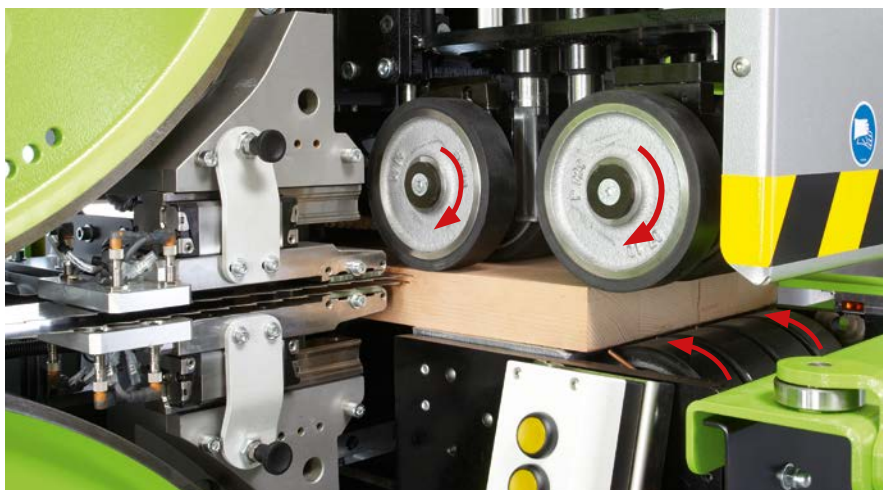
- Système d'avance remarquable
- Régulation automatique du ruban
- Tension servopneumatique du ruban
- Guide lame à pression au carbone

## Système d'avance hors pair pour tous les types de blocs.

Des rouleaux de transport motorisés supérieurs et inférieurs assurent l'insertion en continu du bloc, même des pièces de structure extrême. L'adhérence optimale avec un frottement minimal sur les matériaux humides ou secs est assurée par des rouleaux de transport revêtus d'un caoutchouc spécial et par un système de pression innovant. En même temps, la table chromée dure assure une stabilité maximale (orientation optimale) de la pièce. L'entraînement des rouleaux de transport dans la zone d'introduction

et d'évacuation de la machine est réglable en continu et à régulation électronique (4 – 20 m/min).

La stabilisation verticale de la pièce dans la zone de coupe permet une coupe absolument précise.



Rouleaux de transport motorisés supérieurs et inférieurs

Sa précision extraordinairement élevée, la DSB Twinhead NG XM la doit également à la table chromée dure. Des rouleaux de pression motorisés supplémentaires situés immédiatement au-dessus de la zone de coupe assurent une stabilisation constante de la pièce sur toute la largeur. Il est ainsi possible, outre les produits rabotés, de couper également des blocs non plats, bruts de sciage avec voilement longitudinal ou transversal, bombage ou gauchissement.



Blocs avec voilement longitudinal ou transversal, bombage ou gauchissement



Bloc pour coupe sèche



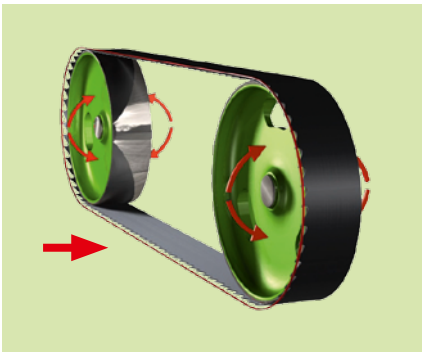
Bloc pour coupe humide



### Régulation automatique du ruban.

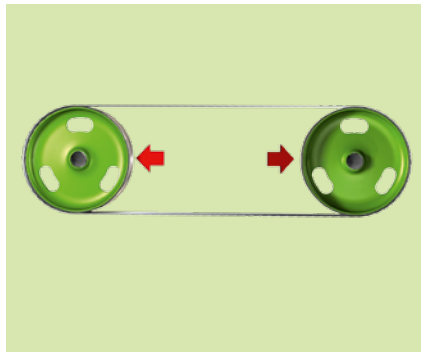
Lors de la coupe de matériaux inhomogènes tels que le bois, le ruban de scie est soumis à différents efforts. A l'aide d'un capteur, la régulation automatique du ruban détecte le décalage du ruban de scie occasionné par les différents efforts de coupe.

Une unité de réglage à moteur électrique pilote les poulies et garantit le positionnement optimal du ruban de scie. De cette manière, le ruban de scie ne peut pas sauter hors des poulies



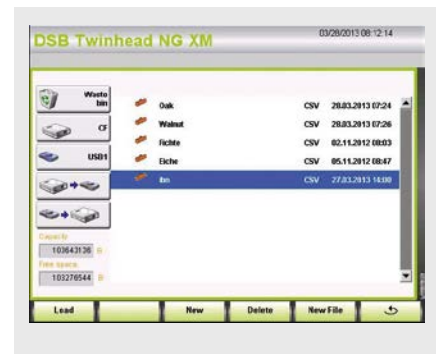
### Tension servopneumatique du ruban.

Une servovalve régule la tension du ruban de scie, tension qui s'adapte aux dimensions respectives du ruban. Lors des pauses de fonctionnement, la pression de tension est réduite ce qui contribue à ménager le ruban de scie.



### Un programme bois pratique.

La DSB Twinhead NG XM intègre un programme bois spécial qui permet d'enregistrer tous les paramètres de coupe, de lamelles et de sciage pour chaque essence de bois et de les consulter au besoin.



Le guidage du ruban de scie peut s'adapter individuellement à la largeur de la pièce. Cela garantit une tension optimale du ruban de scie dans la zone de coupe et une précision de coupe maximale.

### Guide lame à pression au carbone.

Ce matériel composite de haute technologie, constitué de fibres de carbone extrêmement résistantes à l'usure et de résine époxy résistante aux températures élevées, assure un guidage précis du ruban et une très grande longévité.



Guide lame à pression au carbone extrêmement résistant à l'usure

### Excellent confort de commande.

Le maniement de la DSB Twinhead NG XM est d'une simplicité impressionnante. L'utilisateur est guidé à travers le programme à l'aide d'un écran tactile et d'un guidage par menu facile à comprendre.

Pratique : le logiciel dispose d'une fonction mémoire pour les paramètres de processus récurrents.

Il offre en outre un guidage d'utilisation multilingue ainsi que de nombreux menus de service et d'aide. Par exemple des programmes de coupe, de bois et de sciage ainsi que la saisie de données d'exploitation et des affichages de diagnostic et de maintenance.



# Nous vous soumettons une offre claire. Et vous laissons la liberté de choisir.

La qualité d'une offre ne repose pas uniquement dans la tenue évidente des promesses. Elle augmente également avec la possibilité de choisir. Par exemple entre des options qui améliorent le résultat selon les besoins individuels.

## Puissant moteur principal de 32 kW.

Lorsque les exigences de dimensions et de capacité augmentent, il faut une puissance plus élevée. Dans ces cas, WINTERSTEIGER recommande un moteur de 32 kW comme moteur principal.

## Système de pulvérisation innovant pour la coupe humide.

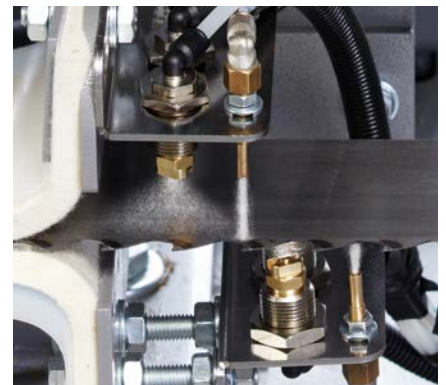
La pulvérisation des dents de scie avec un fluide spécial pour bois forme un brouillage qui lubrifie et refroidit le ruban de scie. Les intervalles de pulvérisation peuvent être réglés individuellement en fonction de l'application et des besoins.

## Pour chaque application, l'unité d'avance optimale.

Pour les exigences de haute performance dans le domaine des capacités supérieures, la DSB Twinhead NG XM permet une avance rapide de 8 à 45 m/min. Pour les applications de précision ou spéciales, pour les matériaux sensibles ou les dimensions XXL, la vitesse d'avance peut être réduite à 1 – 15 m/min.

Avantage : plus grandes durées de vie du ruban de scie à coupe fine en raison des frottements réduits et des dépôts de résine ainsi évités.

Dans les applications de coupe humide, les avantages du système de pulvérisation sont particulièrement appréciables. Mais même dans la coupe de bois à forte teneur en résine ou en silicates, il révèle toute sa performance.



Coupe humide - système de pulvérisation



## Convoyeurs relevables et rouleaux convoyeur motorisés.

L'appui stable de longs blocs dans les zones d'introduction et d'évacuation de la machine garantit des résultats de coupe précis. WINTERSTEIGER a développé à cet effet des convoyeurs massifs et des rouleaux convoyeur de 2,5 m, 4 m et 5,5 m de longueur.

Les systèmes de convoyage relevables facilitent également l'ouverture des portes pour le changement rapide d'outil.



# DSB Twinhead NG XM

## Faits et chiffres.

### Caractéristiques techniques

	Standard	Option
Puissance nominale du moteur principal	18,5 kW	32 kW
Largeur de coupe max.	310 mm	
Vitesse d'avance réglable en continu (selon essence de bois et dimension du bloc)	Avance standard : 4 – 20 m/min	Avance de précision : 1 – 15 m/min Avance rapide : 8 – 45 m/min
Vitesse du ruban, réglable en continu	10 – 50 m/s	10 – 60 m/s (sur moteur principal 32 kW)
Coupe humide – système de pulvérisation		Pour coupes humides et coupe de bois à forte teneur en résine ou en silicates
Tension du ruban de scie	Tension servopneumatique du ruban de scie	
Régulation du ruban (passage du ruban visible par fenêtre de contrôle)	Régulation automatique du ruban	
Tension de raccordement*	3 x 400 VCA / 50 Hz 3 x 480 VCA / 60 Hz Coffret électrique externe en pignon du moteur principal pour les tensions suivantes : 3 x 208 VCA / 60 Hz 3 x 575 VCA / 60 Hz	
Diamètre des poulies du ruban de scie	Ø 915 mm	
Disposition du module de sciage	Horizontalement	
Hauteur de travail	Env. 1300 mm (env. 1100 mm avec plan de pose abaissé)	
Réglage de la hauteur de coupe du ruban de scie	Env. de 1,7 à 160 mm	
Guidage du ruban de scie de grande longévité	Guide lame à pression au carbone	
Lubrification du ruban de scie	Par huileur pneumatique	
Prise d'air comprimé	Pression de service : 6 bars	
Puissance nécessaire d'aspiration	Min. 500 litres/min pour chaque machine	
Buse d'aspiration du haut	1x Ø 200 mm + 1 x Ø 100 mm pour chaque machine	
Puissance d'aspiration	Min. 4500 m³/h pour chaque machine	
Vitesse nécessaire d'aspiration d'air	30 à 32 m/sec pour chaque machine	
Alimentation électrique et en air comprimé	Au choix par le haut ou latéralement	

\* Autre tension de raccordement sur demande

### Caractéristiques des blocs/lamelles

	Standard
Largeur de bloc	Min. 30 mm / max. 310 mm
Guidage du ruban de scie	Possibilité de réglage d'un côté
Précision de coupe (dépendante du matériau de départ et de l'état de l'outil)	Env. +/- 0,15 mm
Hauteur du bloc min. / max.	5 mm / 165 mm
Longueur de bloc min. / max.	350 mm / illimité
Epaisseur de lamelle (selon essence de bois et dimension du bloc)	> 1,7 mm
Guidage de bloc à choisir individuellement	Guidage de bloc latéral ou centré

Sous réserve de modifications techniques

### Caractéristiques du ruban de scie

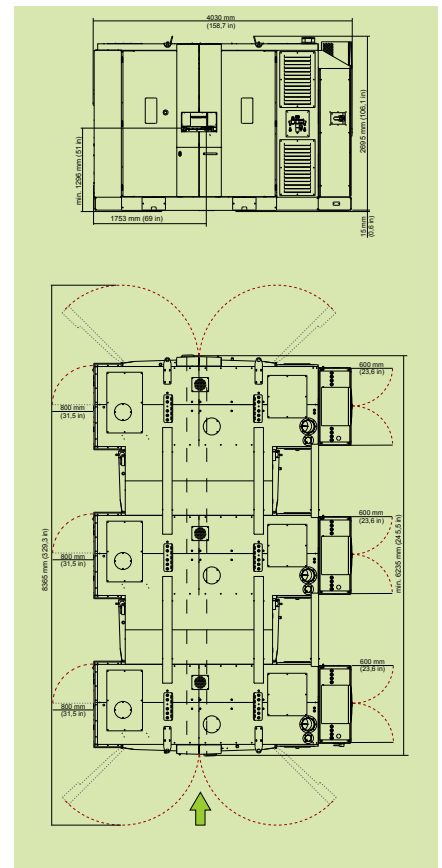
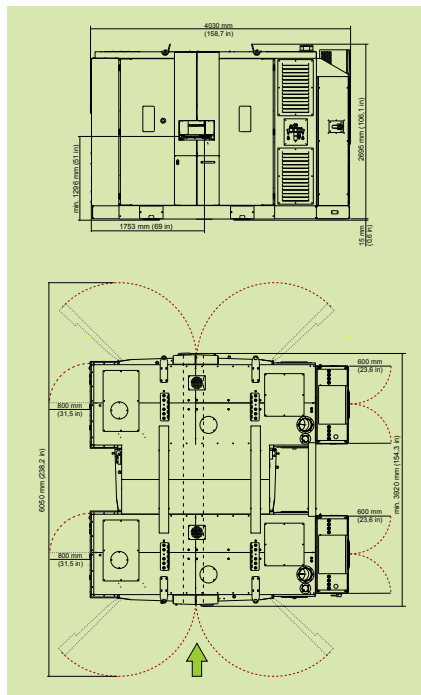
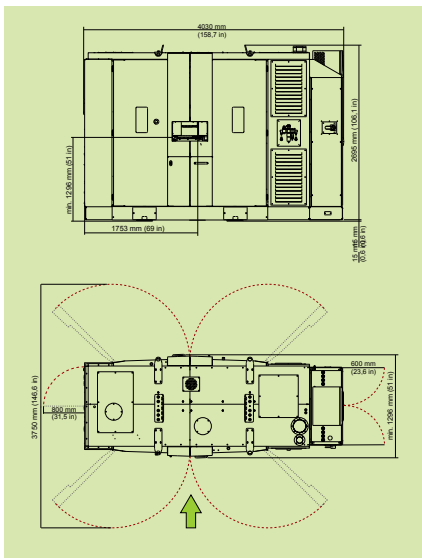
Epaisseur du trait de scie	A partir de 1,0 mm
Epaisseur du matériau de base	A partir de 0,7 mm
Largeur du ruban de scie	80 mm
Longueur du ruban de scie	5500 mm
Remplacement simple et ergonomique de la scie (portes battantes pivotantes à 125°)	Env. 2 minutes (2 personnes)

# DSB Twinhead NG XM

## Faits et chiffres.

Dimensions	DSB Twinhead NG 2 XM	DSB Twinhead NG 4 XM	DSB Twinhead NG 6 XM
Hauteur	2695 mm		
Largeur	4030 mm		
Profondeur	1550 mm	3920 mm	6235 mm
Profondeur à portes ouvertes	3750 mm	6050 mm	8365 mm
Poids	Env. 8000 kg	Env. 16000 kg	Env. 24000 kg
Charge des fondations	10000 kg	20000 kg	30000 kg
Transportabilité de la machine	2 logements pour chariot élévateur en sous-face de la machine, 2 maillons pour grue sur le dessus de la machine		
Dimensions de transport de la machine (L x P x H)	4030 x 1550 x 2695 mm	4030 x 1550 x 2695 mm pour chaque machine	
Dimensions de transport avec palette (L x P x H)	4200 x 2340 x 2950 mm	4200 x 2340 x 2950 mm pour chaque machine	
Dimensions de transport avec caisse claire voie (L x P x H)	4250 x 2400 x 2980 mm	4250 x 2400 x 2980 mm pour chaque machine	
Dimensions de transport avec caisse maritime (L x P x H)	4250 x 2400 x 3115 mm	4250 x 2400 x 3115 mm pour chaque machine	

Sous réserve de modifications techniques







## Lames de scie de conception et production propres.

**Les clients exigeants ont besoin d'outils individuels. Suivant le besoin, WINTERSTEIGER offre le meilleur matériau, la dimension de scie et la géométrie de dents optimale.**

WINTERSTEIGER se trouve actuellement dans l'heureuse position de pouvoir proposer à ses clients la lame de scie à ruban ou scie alternative répondant exactement à leurs exigences. Le trait de scie extrêmement fin et la plus haute précision possible sont la base idéale pour la production de produits de haute qualité et accroissent ainsi considérablement les possibilités de gain de chaque client. Chez WINTERSTEIGER, des délais de livraison très courts avec la plus grande flexibilité possible vont de soi.

**Les systèmes de coupe fine et scies à ruban de WINTERSTEIGER sont convaincants !**

### **Solution optimale :**

- 30 ans de savoir-faire pour tous les types de bois et des références à travers le monde
- Un vaste programme de produits avec différents matériaux de base, pas de dents et traits de scie
- Développement de scies orienté sur le client
- Rendement optimal du bois grâce à des outils adaptés

### **Rentabilité maximale :**

- Traitement immédiat des lamelles sans calibrage
- Trait de scie à partir de 0,7 mm
- Surface propre de lamelle
- Précision élevée de lamelle
- Utilisation efficace du matériau grâce à un trait de scie continu optimal

### **Un partenaire fiable :**

- Des machines, des outils, une préparation de scie de première classe, tout auprès du même fournisseur
- Système conçu individuellement pour assurer votre réussite
- Qualité constante et capacité de livraison élevées
- Niveau de satisfaction client élevé



## Aide rapide avec le service à distance de WINTERSTEIGER.

En cas de panne, la qualité et la rapidité sont décisives. Des réseaux de distribution et des organismes WINTERSTEIGER dans le monde entier vous apportent la garantie d'un S.A.V. optimal, avec une assistance technique et un soutien le plus efficace possible par des techniciens S.A.V. professionnels.

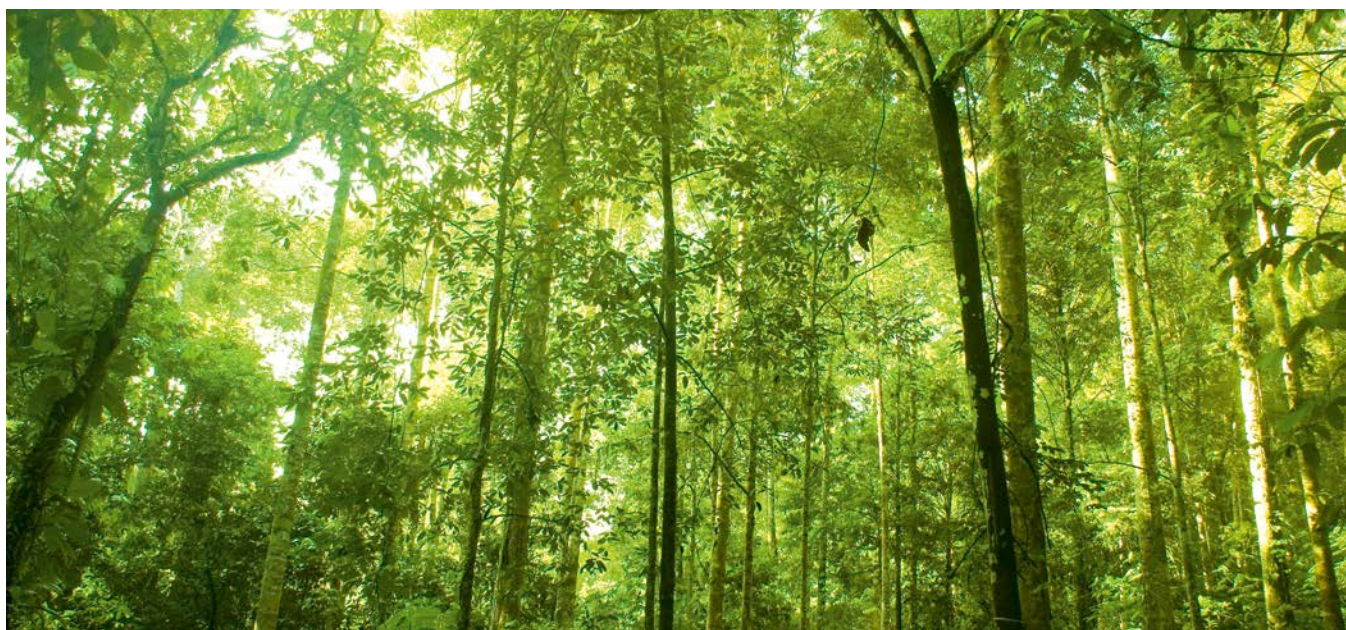
Afin d'améliorer encore davantage la disponibilité et de réduire les temps de réaction, il est possible d'équiper vos scies à ruban à coupe fine WINTERSTEIGER d'un service à distance en option. Avec le service à distance de WINTERSTEIGER, quoi qu'il arrive, vous accédez à la solution en quelques secondes. La connexion directe à notre service technique est reliée en ligne avec votre machine. Le dépistage des erreurs, le diagnostic ainsi que l'analyse des données, les optimisations et travaux de maintenance s'effectuent pour ainsi dire en temps réel. Le service à distance de WINTERSTEIGER fonctionne avec LAN/WAN/GPRS/UMTS/HSDPA.

### Vos avantages :

- Augmentation de la disponibilité de la machine
- Temps d'arrêt réduits au minimum grâce au diagnostic à distance
- Réduction des frais de réparation
- Transfert régulier des mises à jour de logiciel
- Sauvegarde des données et identification des pièces de rechange
- Support du personnel de maintenance et des opérateurs
- Prévention des pannes de machine

### Nos prestations :

- Mise à disposition du matériel (routeur)
- Enregistrement sur le portail de service à distance WINTERSTEIGER
- Service à distance gratuit la première année (possibilité de prolonger les prestations de service par accord de maintenance)





# WINTERSTEIGER Service après-vente. La fin de la livraison est le commencement de l'accompagnement.

**Le meilleur moment pour évaluer la qualité d'un investissement, survient au cours des nombreuses années après la livraison. Pour cette raison, WINTERSTEIGER a établi un service après-vente au niveau mondial.**

## **Mise en service et formation**

WINTERSTEIGER assure les deux, grâce à ses experts à travers le monde et bien sûr le fait sur site.

## **Accompagnement de la production**

Par cela, nous voulons dire que toutes les autres mesures permettent aussitôt d'arriver à une utilisation rentable de la machine.

## **Maintenance proactive**

La maintenance et l'échange préventif de pièces d'usures déterminés à des moments fixés à l'avance permettent d'éliminer les problèmes avant qu'ils apparaissent. Cela a lieu par exemple, pendant les périodes de congés de nos clients pour maintenir à un niveau aussi réduit que possible les frais de maintenance.

## **Contrats cadre pour les consommables et les scies**

Ces accords nous permettent de planifier à l'avance les besoins annuels et d'économiser sur les coûts, économie que nous transmettons bien sûr aussitôt à nos clients.

Autres avantages :

- Livraison selon les besoins (Just-in-time)
- Disponibilité à court terme
- Entreposage par WINTERSTEIGER

## **Service d'assistance Help-Desk**

Avec ce service, nous soulignons notre exigence élevée de service dans le monde entier envers nos partenaires. Ce service permet de garantir une assistance de première classe même en dehors de nos heures ouvrables.



# WINTERSTEIGER WOODTECH. La valeur du bois augmente en fonction du degré de son amélioration.

**Plus que jamais l'homme redécouvre la ressource durable et croissante que représente le bois avec toutes ses propriétés géniales. La coupe fine se révèle là en tant qu'une technologie clé pour l'amélioration du bois. C'est d'autant plus intéressant que WINTERSTEIGER dispose dans ce secteur d'un savoir-faire accumulé de plus de 30 ans et qu'il est leader dans ce domaine depuis de nombreuses années.**

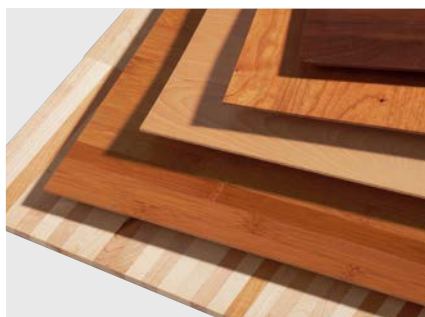
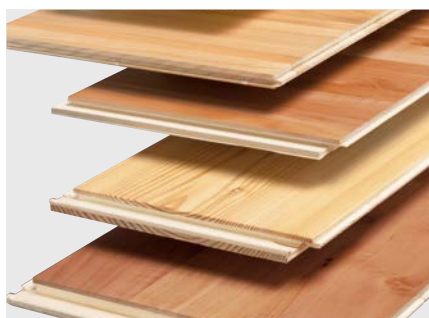
La vente de plus de 1500 scies alternatives à coupe fine souligne le leadership mondial de WINTERSTEIGER qui se base sur une philosophie aussi transparente que cohérente : Réaliser clairement les plus values pour l'avenir, par l'innovation, les performances et la sécurité d'utilisation.

Ces plus values se manifestent dans les produits pour lesquels la technologie de production WINTERSTEIGER offre précisément des conditions idéales.

- Parquets
- Panneaux multicouches
- Portes
- Fenêtres
- Meubles
- Planchettes pour crayons
- Instruments de musique et bien d'autres produits

Pensé et réalisé par une équipe de personnes de terrain, de techniciens et de designer, le programme de produit complet impressionne en allant des scies alternatives à coupe fine jusqu'à la technologie pour coller et presser avec une large gamme d'avantages.

- Précision élevée
- Trait de coupe minimum
- Surface prête à coller
- Traitement immédiat des lamelles sans travail supplémentaire (calibrage)



## Coupe précise de matériaux n'étant pas en bois.

WINTERSTEIGER affirme sa position de leader en matière de qualité partout où des coupes précises avec un minimum de perte de matière sont demandées. Ceci s'applique également à beaucoup de matériaux n'étant pas en bois. Demandez-nous nos solutions individuelles !



# WINTERSTEIGER. Un acteur global.

**Wintersteiger AG est un fabricant de machines spécialisées haut-autrichien qui s'est concentré, dès sa création en 1953, sur les marchés de niche.**

L'internationalisation des marchés et la révolution technologique sont devenues les facteurs décisifs de la concurrence mondiale. WINTERSTEIGER a toujours interprété ces

défis comme des opportunités et s'en est inspiré. Le résultat s'inscrit dans une croissance constante, garantie par la force d'innovation de ses personnels, poussée de l'avant par des

acquisitions stratégiques. De cette manière nous avons réussi à créer un partenariat stable et de longue durée avec notre clientèle.

## ■ Business Unit SEEDMECH

- Solutions globales pour la recherche agronomique

## ■ Business Unit SPORTS

- Solutions complètes pour la location et l'entretien des skis et snowboards
- Systèmes de chauffage et de séchage pour les articles de sport et les vêtements de travail
- Solution Boot-Fitting pour les chaussures de sport

## ■ Business Unit WOODTECH

- Solutions de procédés de coupe fine et précise du bois, de réparation et de retouche du bois
- Lames de scie pour le bois et les denrées alimentaires

## ■ Business Unit METALS

- Machines et installations du secteur technique d'alignement (KOHLER Maschinenbau GmbH)
- Machines pour l'ébarbage automatique de tôles (Paul Ernst Maschinenfabrik GmbH)

## ■ Business Unit AUTOMATION

- Installations et solutions d'automatisation pour les procédés de production industrielle (VAP Gruber Automations GmbH)

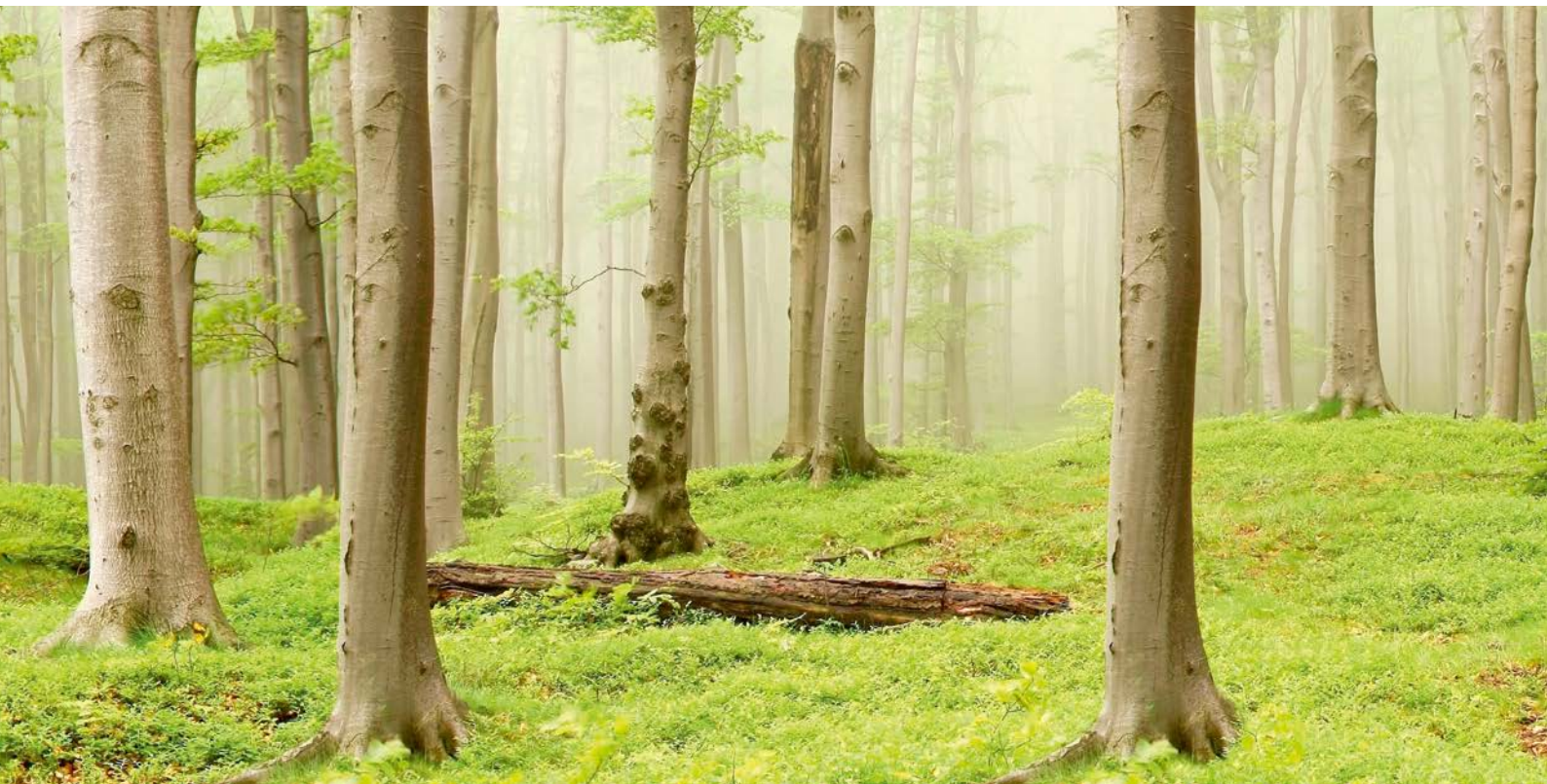
- 21 sites d'entreprise
- 60 représentations
- Vente dans 130 pays
- 90 % d'exportations
- Leader mondial dans les domaines d'entretien des skis, la recherche agronomique et la coupe fine du bois



Siège social du groupe à Ried



Le succès commence avec la bonne décision. Au bon moment. Nous nous réjouissons à l'avance de votre visite!



**WINTERSTEIGER**  
Thin-cutting & Repair

#### Siège :

**Autriche :** WINTERSTEIGER AG, 4910 Ried, Austria, Dimmelstrasse 9, Tél.: +43 7752 919-0, Fax: +43 7752 919-58, woodtech@wintersteiger.at

#### Groupe international :

**Amérique du Sud :** WINTERSTEIGER South America Comércio de Máquinas Ltda., Rua Silveira Peixoto, 1040 sala 1303, Batel, CEP : 80240-120, Curitiba, PR - Brasil Tél. / Fax : +55 41 3343 6853, office@wintersteiger.com.br

#### Asie du Sud-Est, Australie, Nouvelle Zélande :

WINTERSTEIGER SEA Pte. Ltd., Singapour 569084, 2 Ang Mo Kio Street 64 #05-03A, Tél.: +65 6363 3384, Fax: +65 6363 3378, office@wintersteiger.com.sg

**Chine :** WINTERSTEIGER China Co. Ltd., Room 902, Building 5 Lippo Plaza, No. 8 Ronghua Middle Road, Economic and Technical Development Zone, 100176 Beijing, Tél.: +86 10 5327 1280, Fax: +86 10 5327 1270, office@wintersteiger.com.cn

**France :** SKID WINTERSTEIGER S.A.S., 93 Avenue de la Paix, 41700 Contres, Tél.: +33 254 790 633, Fax: +33 254 790 744, fpasqual.wintersteiger@wanadoo.fr

**Russie, CEI :** OOO WINTERSTEIGER, 117218 Moscow, Krzhizhanovsky str. 14, build. 3, Tél.: +7 495 645 8491, Fax: +7 495 645 8492, office@wintersteiger.ru

**USA, Canada :** WINTERSTEIGER Inc., 4705 Amelia Earhart Drive, Salt Lake City, UT 84116-2876, Tél.: +1 801 355 6550, Fax: +1 801 355 6541, mailbox@wintersteiger.com

#### Représentations :

**Albanie, Bosnie-Herzégovine, Corée, Croatie, Espagne, Finlande, Japon, Kosovo, Macédoine, Monténégro, Pologne, Portugal, Serbie, Slovénie, Suède, Taiwan, Turquie.** Vous trouverez les détails de contact de nos représentants sur [www.wintersteiger.com/woodtech](http://www.wintersteiger.com/woodtech).