



Maschinenbau GmbH

## Leistungsstarke Brikettiertechnik für die Volumenreduzierung



Bewährte  
Technik für  
die Praxis!

### Die Brikettierpressen der Baureihe TH 400 – TH 700 für große Durchsatzleistung

Die Brikettierpressen der Baureihe TH 400 - TH 700 werden zur Herstellung größerer Mengen Briketts aus Holzspänen, Sägemehl, Schleifstaub, Hackschnitzeln sowie Papier, Styropor und aus vielen anderen

Materialien eingesetzt. Die Brikettierpressen sind in verschiedenen baulichen Varianten erhältlich um sie optimal an Ihre Aufgabenstellung anzupassen.



## Die Vorteile der Brikettiertechnik

# Bis zu 90% Volumenreduzierung

Holzschnitzel, Späne etc. beanspruchen viel Raum für Lagerung und Transport. Kompakte Briketts sind hingegen platzsparend und leichter zu transportieren. Im Gegensatz zu losen Spänen ist die Gefahr der Selbstentzündung bei Briketts extrem gering.

### Weitere Vorteile von Briketts:

- hoher Heizwert
- geringe Ascheentwicklung
- geringe Umweltbelastung

### Heizwert pro Raummeter:

19,5 kJ Braunkohlebriketts

6,5 kJ Laubholz, lufttrocken

5,8 kJ Nadelholz, lufttrocken

4,2 kJ Holz, waldfrisch

18,0 kJ Holzbriketts

### Ascheentwicklung:

7 - 25 % Kohle

4 - 10 % Braunkohlebriketts

1 - 3 % Rindenbriketts

0,9 - 1,5 % Holzbriketts

Briketts haben aufgrund ihrer Dichte einen extrem hohen Energie- und damit Heizwert!

### Interessante Kostenersparnis:

- Lagerkostenersparnis für Späne durch Volumenreduzierung
- kostengünstige Entsorgung der Briketts
- Einsparung von Energiekosten durch Verfeuerung

2,5 kg Holzbriketts ~ 1l Heizöl  
1t Holzbriketts ~ 400 l Heizöl

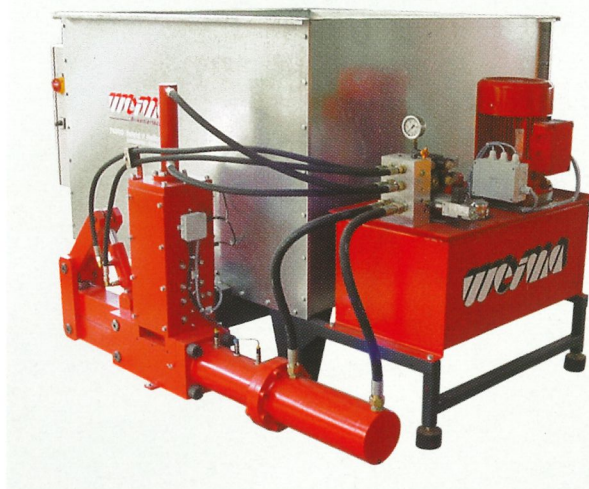
## Leistungsstarke Brikettiertechnik für die Volumenreduzierung

Baureihe TH 400 - TH 700

### Die Brikettierpressen für größere Mengen an Spänen und Stäuben

Die Brikettierpressen der Baureihe TH 400 - TH 700 werden in Betrieben des Handwerks und der Industrie zur Brikettierung von größeren Mengen an Spänen, Stäuben sowie Hackschnitzeln eingesetzt. Die Durchsatzleistungen

liegen je nach Maschinentyp bei bis zu 350 kg/h. Es werden Brikettdurchmesser von 50 mm, 60 mm oder 70 mm hergestellt. Der Antrieb der Brikettierpresse erfolgt über einen Elektromotor mit Antriebsleistungen von 7,5 kW bis 11 kW.



Brikettierpresse der Baureihe TH 400 - TH 700, Behältergröße 1.400 x 1.400 x 1.250 mm



Zum Brikettieren kleinerer Volumen eignet sich die Brikettierpresse der Baureihe Galant.

Vorteil: sehr kompakte Bauweise, gutes Preis-/Leistungsverhältnis.

TH 200 S-V, Sondermodell



Gehärtete Pressraumverschleißbuchse für minimale Abnutzung

Brikettierpresse der Baureihe TH 600, Behälter mit Schubbodenaustragung



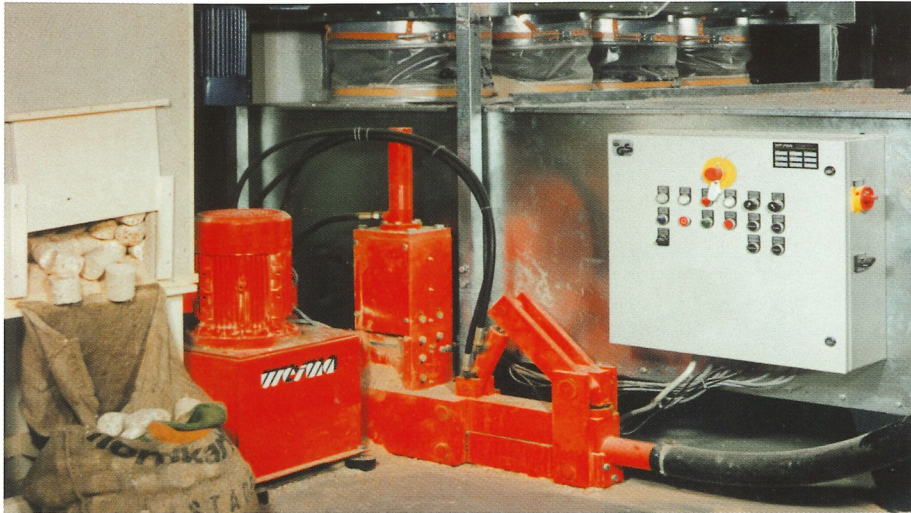
# Leistungsstarke Brikettiertechnik für die Volumenreduzierung

Baureihe TH 400 - TH 700

## Die Funktion von Brikettierpressen der Baureihe TH 400 - TH 700

Die zu brikettierenden Materialien können manuell oder mittels Filter- bzw. Förderanlage dem Behälter zugeführt werden. Ein permanent angetriebenes Rührwerk und eine separat zu steuernde Austragschnecke führen das Material

der Pressenmechanik zu. In der Brikettierpresse wird das Material vorverdichtet und das Brikett im Hauptpressvorgang ohne zusätzliches Bindemittel hergestellt. Die maximale Materialfeuchte darf 18 Prozent nicht übersteigen.



Brikettierpresse der Baureihe TH 500, Behälter mit Filteranlage, nachträglich eingebaut



DUO-Ausführung, 2 Brikettiereinheiten



Ölkühlung für Hydraulikaggregat (optional)

TH Rechtsausführung

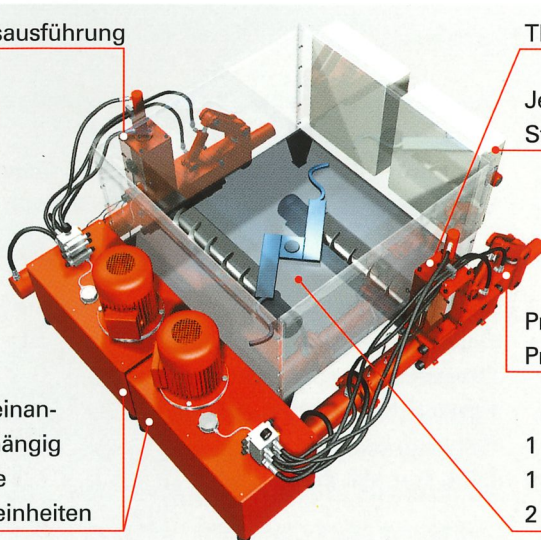
TH Linksausführung

Zwei voneinander unabhängig arbeitende Hydraulikeinheiten

Jeweils separate Steuerung

Pro Seite eine Pressenmechanik

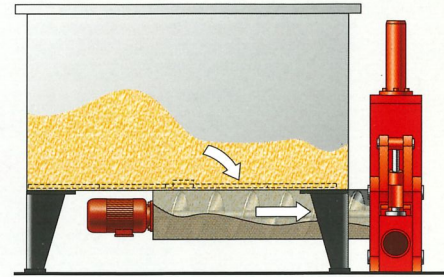
1 Behälter  
1 Rührwerk  
2 Austragschnecken



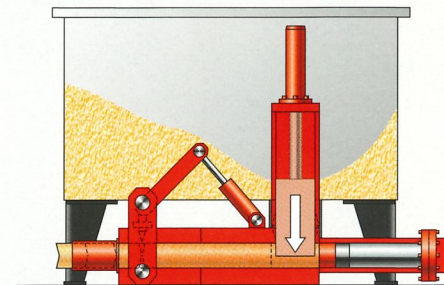
Brikettierpresse TH 400 - TH 700 DUO mit 2 Brikettiereinheiten für größeren Durchsatz

## Die Technik der Baureihe TH 400 - TH 700

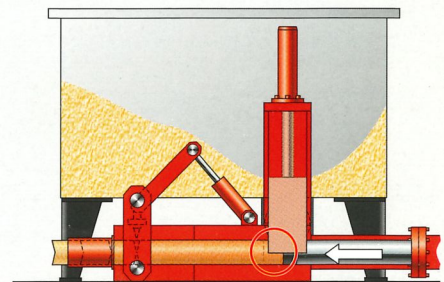
### Funktionsschema



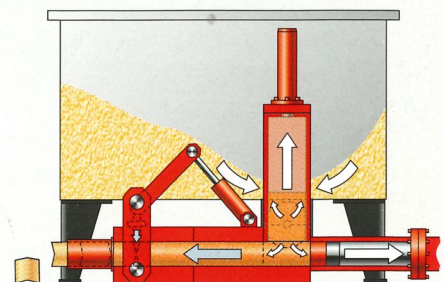
Materialzufuhr und Schnecken vorverdichtung



Vorverdichtung mit Füllschieber



Brikettherstellung, druckabhängig



Brikettausstoß

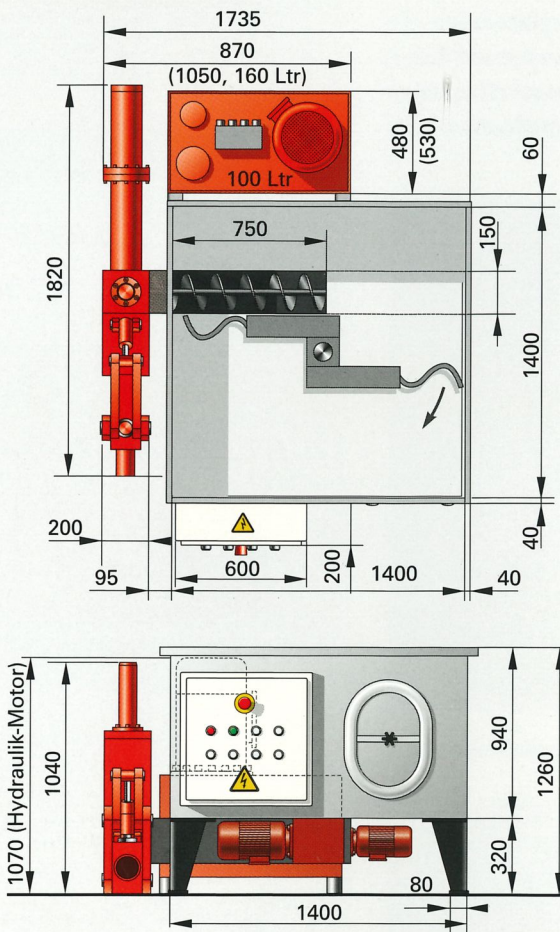




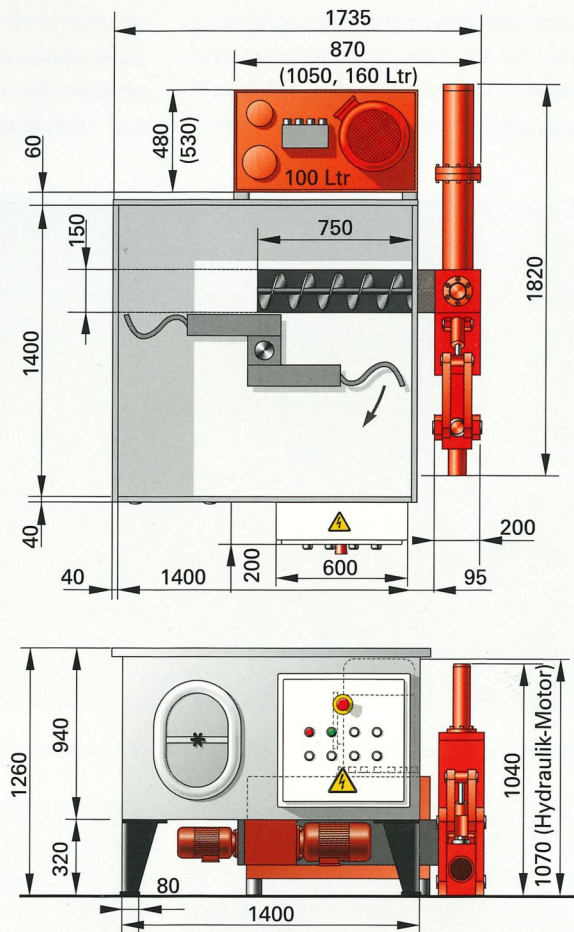
Technische Daten

Baureihe TH 400 – TH 700

TH-Linksausführung



TH-Rechtsausführung



|                           | TH 400  | TH 500   | TH 600    | TH 700    |  |
|---------------------------|---------|----------|-----------|-----------|--|
| Brikett-Durchmesser (mm): | 50      | 50       | 60        | 70        | Bei allen Modellen beträgt die Antriebsleistung des Schneckenmotors 0,6 kW, und die des Permanent-Rührwerks 0,5 kW |
| Durchsatzleistung (kg/h): | 60 - 80 | 80 - 100 | 100 - 120 | 120 - 160 |  |
| Hydraulikmotor (kW):      | 7,5     | 7,5      | 7,5       | 7,5       |  |
| Gewicht (kg):             | 820     | 870      | 1.000     | 1.050     |  |
| Ölmenge (Ltr):            | 100     | 100      | 160       | 160       |  |

Die Behälter werden gemäß der kundenspezifischen Aufgabenstellung ausgeführt. Alle Modelle werden mit Sicherheitsschalter für die Öltemperatur ausgeliefert. Die Durchsatzleistung ist materialabhängig. SPS-Steuerung für den

vollautomatisch gesteuerten Betrieb (auf Wunsch), Sonderausführungen auf Anfrage.

**Vorführungen und Versuche mit Ihrem Material sind nach Absprache in unserem Technikum möglich.**



**WEIMA Maschinenbau GmbH**  
 Gewerbegebiet Bustadt  
 D - 74360 Ilsfeld (Germany)

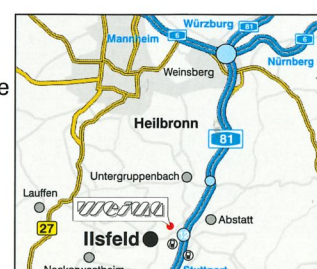
Telefon: +49 (0) 70 62 / 95 70 - 0  
 Telefax: +49 (0) 70 62 / 95 70 - 92

Internet: [www.weima.com](http://www.weima.com)  
 E-Mail: [info@weima.com](mailto:info@weima.com)

**Mit Standorten in**  
 Österreich, Ternberg  
 Grossbritannien, Northants  
 Frankreich, La Ferté s. Jouarre  
 Finnland, Helsinki  
 USA, Fort Mill (SC)

**und über 50 Vertriebsstützpunkten weltweit!**

**So finden Sie zu uns:**



Alle technischen Angaben ohne Gewähr! · Technische Änderungen vorbehalten! · Stand: März 2002 ver 1.0