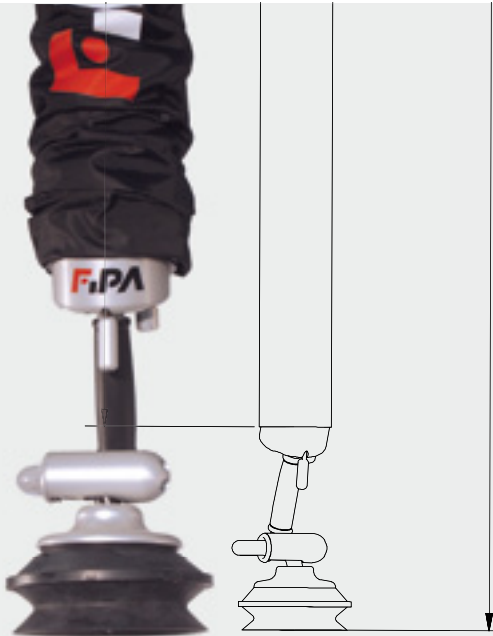


FIPA Hebetchnik



www.fipa.com

Hebetchnik - FIPALIFT und FIPA Kransysteme

Unser Beitrag für hocheffizientes und gesundheitsschonendes Bewegen von Lasten



Seit 30 Jahren gilt die FIPA GmbH in der Vakuum- und Greifertechnik als innovativer Partner für die Handhabung verschiedenster Güter.

Angelehnt an diesen reichen Erfahrungsschatz bieten wir Ihnen ab sofort auch Lösungen für das Heben kleiner und großer Lasten in allen Bereichen der innerbetrieblichen Logistik und Produktion - von schweren Kartons über Säcke bis hin zu Werkstücken aus Holz und Glas.

Mit unseren FIPALIFT Schlauchhebern erhalten Sie manuell geführte Hebegeräte, die sich individuell an Ihre Branchenanforderungen anpassen lassen. Diese ermöglichen einen effizienteren, schnelleren Arbeitsablauf und sorgen gleichzeitig für die körperliche Entlastung Ihrer Mitarbeiter.

Ein weiterer Aspekt, der die Schlauchheber FIPALIFT auszeichnet, ist die Kompatibilität dieser zu Komponenten der gesamten FIPA Vakuum- und Greifertechnik.

So individuell wie die Schlauchheber selbst sind auch unsere Service-Leistungen: Nutzen Sie unsere Kompetenz von der Planung bis zur Installation oder beziehen Sie lediglich die notwendigen Komponenten, die Sie mit eigenen Ressourcen installieren.

Wie auch immer Sie sich entscheiden und wie Ihre Anforderung auch aussieht, mit FIPALIFT und FIPA Kransystemen lässt sich jede maßgeschneiderte Lösung verwirklichen.

In diesem Sinne freuen wir uns darauf, auch Ihnen und Ihren Mitarbeitern ein müheloses Arbeiten zu ermöglichen.

A handwritten signature in black ink, which appears to read 'Rainer Mehrer'. The signature is fluid and cursive.

Ihr Rainer Mehrer,
Geschäftsführer FIPA GmbH

FIPA Service	3
Übersicht Schlauchheber FIPALIFT	4
FIPALIFT Expert	5
FIPALIFT Smart	23
FIPALIFT Basic	33
FIPALIFT Zubehör für alle Typen	51
FIPALIFT Vakuumsorgung	65
Kettenzüge	77
Übersicht Kransysteme Bauformen	80
Kranprofile	81
Aufhängungen	97
Fahrwerke	105
Energieführung	109
Kranbaukasten Zubehör	119
Schwenkkrane und Stahlbau-Ständerportale	133
Fragebögen Artikelnummern-Index	142

Notizen:

A large vertical red line is positioned on the left side of the page. Below the 'Notizen:' label, there is a series of horizontal lines for taking notes.

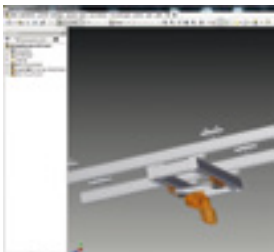
FIPA Service



Persönliche Beratung

Wir besuchen Sie gerne vor Ort und beraten Sie, welche Lösung für Ihre örtlichen Gegebenheiten und Ihre Anwendung am besten geeignet ist. Wir vermessen den relevanten Bereich und nehmen alle technischen Daten auf.

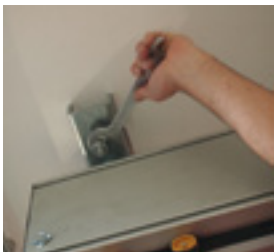
Benötigen Sie jedoch noch schneller ein Angebot, können Sie auch selbst anhand unserer Fragebögen (ab Seite 142) die Daten erfassen und uns zusenden. Wir beraten Sie dann auch gerne am Telefon.



Planung und Konstruktion

Unsere Mitarbeiter aus dem Technischen Vertrieb und der Konstruktion planen und projektieren für Sie Gesamtanlagen und Speziallösungen ganz nach Ihren persönlichen Bedürfnissen und nach den geltenden gesetzlichen Vorschriften.

"Wir fangen da an, wo andere aufhören!"



Montage und Wartung

Wenn Sie es wünschen, übernehmen wir gemeinsam mit erfahrenen Partnern die Montage und organisieren die Endabnahme der Gesamtanlagen.

Auch wenn es um die Themen Wartung und Überprüfung geht, sind wir der richtige Ansprechpartner.



Schulungen und Trainings

Unsere Mitarbeiter beschäftigen sich tagtäglich mit Vakuumtechnik, Hebe- und Krantechnik. Gerne geben wir unsere Erfahrung an Sie weiter und bieten an, die jährlich wiederkehrende Sicherheitsunterweisung in Bezug auf Ihre Krananlagen und Hebezeuge zu übernehmen. Gut geschulte Mitarbeiter sind die beste Garantie für ein sicheres Arbeitsumfeld.

Übersicht FIPALIFT Schlauchheber

FIPALIFT Schlauchheber

FIPALIFT

FIPALIFT Expert	FIPALIFT Smart	FIPALIFT Basic
		
Gewichtsbereiche		
30 bis 230 kg	5 bis 65 kg	5 bis 55 kg
Anwendungsbereiche		
<p>Der Experte für schwere und sperrige Lasten</p> <p>Geeignet für:</p> <ul style="list-style-type: none"> > Platten aus Holz oder Kunststoff > Glasscheiben und Bleche > Säcke und große Kisten > und vieles mehr 	<p>Die smarte Lösung für logistische Prozesse</p> <p>Geeignet für:</p> <ul style="list-style-type: none"> > Kartonagen und Kisten > Lebensmittel, wie z. B. Käseleibe > Leichtere Säcke > Gebinde in Schrumpffolienverpackungen > und vieles mehr 	<p>Der Vielseitige unter den Schlauchhebern</p> <p>Geeignet für:</p> <ul style="list-style-type: none"> > Kartonagen und Kisten > Lebensmittel, wie z. B. Käseleibe > Leichtere Säcke > Gebinde in Schrumpffolienverpackungen > Offene Lagerboxen, Kanister, kleine Fässer > und vieles mehr
Häufiger Brancheneinsatz		
<ul style="list-style-type: none"> > Schreinereien > Tischlereien > Glasereien > Fensterbau > Blechverarbeitende Betriebe > Chemische Industrie > Lebensmittelproduktion etc. 	<ul style="list-style-type: none"> > Lager und Logistik > Intralogistik > Chemische Industrie > Lebensmittelproduktion etc. 	<ul style="list-style-type: none"> > Lager und Logistik > Intralogistik > Chemische Industrie > Lebensmittelproduktion etc.
Details ab Seite		
5	23	33

FIPALIFT Expert	6
Saugschalen	14
Schnellwechseladapter	18
Drehgelenk und Schwenkadapter	19
Kardangeln und Entlüftungsventile	20
Saugplatten	21
EOAT Adapter	22



Der Experte für schwere und sperrige Lasten

Der FIPALIFT Expert mit einer Hubkraft von **30 kg bis zu 230 kg** eignet sich besonders zum Handling schwerer Platten, Scheiben oder Bleche, zum Beispiel zur Beladung von Maschinen, aber auch zum Heben schwerer Säcke und Kisten.

Das robuste Design lässt auch mühelos raue Einsätze im Produktionsumfeld zu und ist somit äußerst beliebt in Schreinereien, blechverarbeitenden Betrieben aber auch in Bäckereien und Logistikzentren mit besonders schweren Lasten.

Per Adapter lässt sich mit dem FIPA Greiferbaukasten leicht und unkompliziert jede erdenkliche Lastaufnahme konstruieren. Profitieren Sie von unserer Kompetenz im Greiferbau und passen Sie das Gerät ohne großen Aufwand an Ihre individuelle Problemstellung an.

Die Basismodelle sind mit einer einfach bedienbaren Kontrolleinheit ausgestattet. Durch Ziehen am Bedienhebel wird die Last angehoben und durch Herunterdrücken senkt sich der Schlauch wieder.

Durch zahlreiche werkseitig montierte Optionen lassen sich die Basisversionen bedarfsgerecht konfigurieren:

- > Automatische Abschaltung der Vakuumversorgung bei längerem Stillstand. Die Zeit bis zum Abschalten des Seitenkanalverdichters ist einstellbar
- > Teilweise oder komplette Ausführung der Metallteile in rostfreiem Edelstahl für den Einsatz in der Lebensmittelproduktion oder korrosiven Umgebungen



Verlängerte Kontrolleinheit

> Zum Handling großer und sperriger Güter können Sie als optionale Konfiguration eine verlängerte Kontrolleinheit montieren lassen

> Diese gibt es sowohl als starre Ausführung in Längen von 500 mm bis 1.200 mm...

> ...als auch als flexible Ausführung bis zu einer Länge von 1.600 mm

> Bitte beachten Sie die Optionstabelle auf Seite 11



> Zahlreiche Vakuumsauger, Greiferlösungen und Traversen machen den FIPALIFT Expert äußerst vielseitig einsetzbar

> Die Traversen sind sowohl als Zubehör, aber auch auf Anfrage als montierte Option lieferbar

> Bei besonderen Anforderungen, die das Standardprogramm nicht löst, bieten wir Ihnen unkomplizierte Sonderlösungen mit dem geringsten Aufwand an



Unser gesamtes Sortiment an Vakuumsaugern finden Sie im FIPA Vakuumtechnik-Katalog oder unter www.fipa.com.

FIPALIFT Expert Basisversionen



Produktbeschreibung

- > Die Basisversionen verfügen über die Standardausstattung wie die Standardkontrolleinheit, eine Hubhöhe von 2,50 m und eine Aufhängung mit einer Öse
- > Zusätzlich zu den Standards bieten wir Ihnen zahlreiche werkseitig montierte Optionen an. Diese finden Sie in nachfolgender Tabelle "Optionale Konfigurationen"

Bestellhinweis

- > Der notwendige Seitenkanalverdichter (Seite 71) zur Vakuumversorgung und die Vakuumsauger sind nicht im Lieferumfang enthalten - bitte separat bestellen
- > Bitte beachten Sie die Kombinationstabelle "Hubschlauchdurchmesser / Pumpen-Kombination" - mit dieser ermitteln Sie die beste Kombination zu der von Ihnen benötigten Hubkraft
- > Gerne beraten wir Sie bei Ihrer Systemauslegung

Technische Daten

Art.-Nr.	Ø-Hubschlauch [mm]
SH.BAS.EXP.100/SU	100
SH.BAS.EXP.120/SU	120
SH.BAS.EXP.140/SU	140
SH.BAS.EXP.160/SU	160
SH.BAS.EXP.180/SU	180
SH.BAS.EXP.200/SU	200
SH.BAS.EXP.160/DU	160
SH.BAS.EXP.180/DU	180
SH.BAS.EXP.200/DU	200

Anwendungsbeispiel - Glashandling



Anwendungsbeispiel - Sackhandling



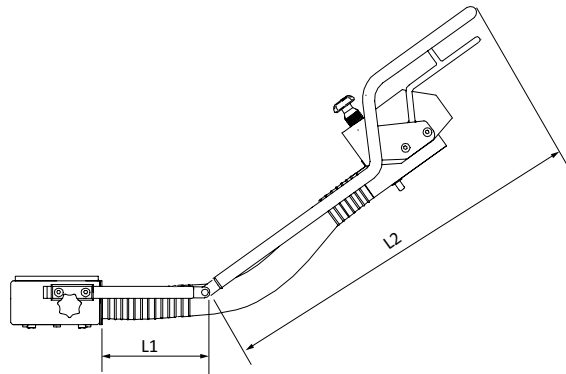
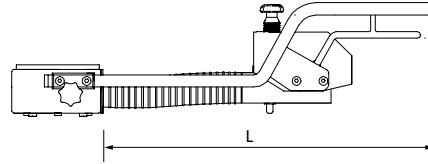
Fortsetzung siehe nächste Seite →

Optionale Konfigurationen für FIPALIFT Expert

Art.-Nr.	Bezeichnung
SH.OPT.EXP.0010	Schlauchheber EXPERT, alle Metallteile optional Edelstahl
SH.OPT.EXP.0011	Kontrolleinheit EXPERT optional Edelstahl
SH.OPT.EXP.0012	Hubschlauch für EXPERT optional 3 m Länge
SH.OPT.EXP.0013	Hubschlauch für EXPERT optional 4 m Länge
SH.OPT.EXP.0014	Sicherheitsventil für EXPERT
SH.OPT.EXP.0015	Quick Balance Device EXPERT, 3 Positionen
SH.OPT.EXP.0016	Split Control Handle
SH.OPT.EXP.0017	Entlüftungsventil für Standard Kontrolleinheit
SH.OPT.EXP.0018	Entlüftungsventil für Kontrolleinheit lang
SH.OPT.EXP.0019	Kardangeln EXPERT
SH.OPT.EXP.0022	Schlauchheber optional geerdet
SH.OPT.EXP.0023	ATOP automatische Abschaltung der Pumpe

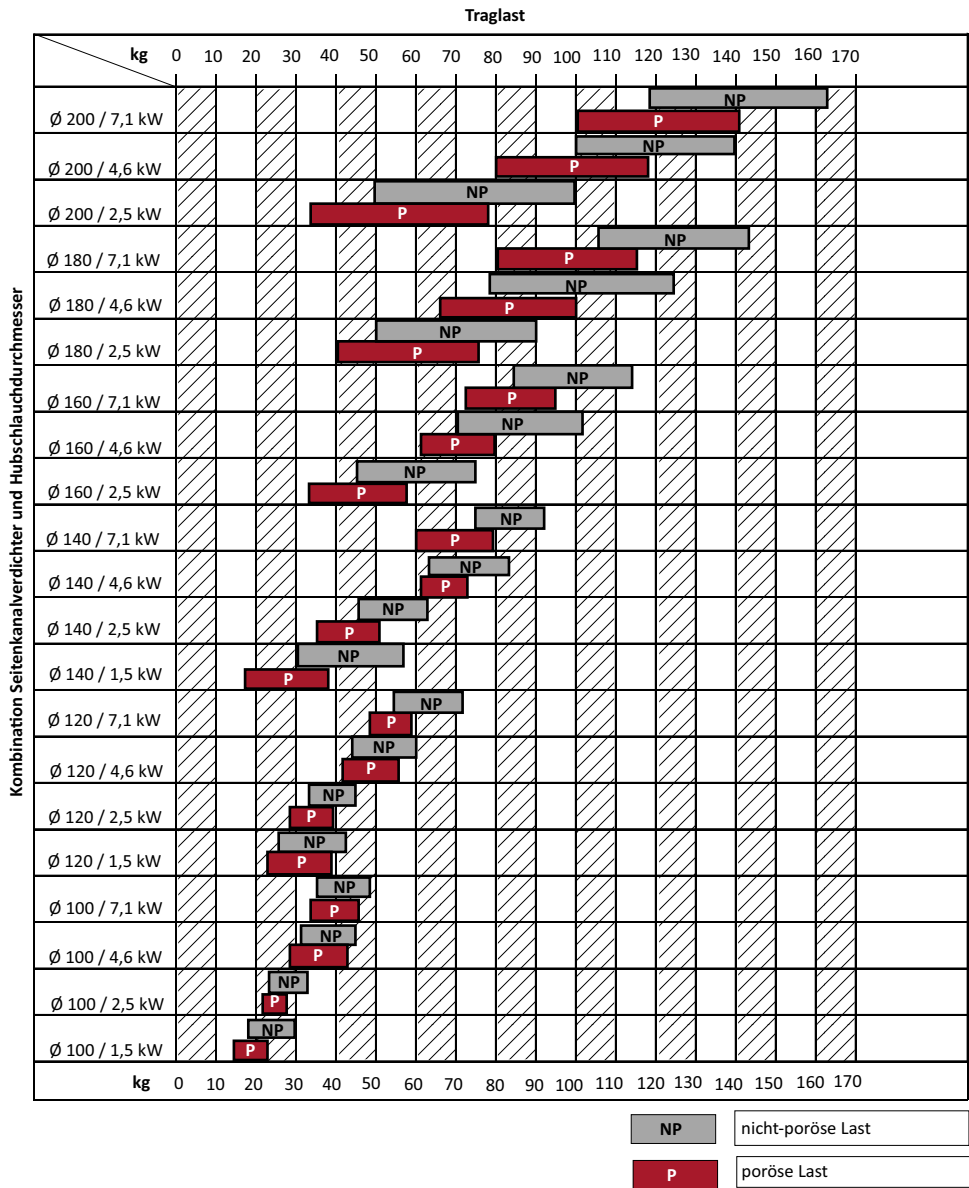
Optionale Konfigurationen für Kontrolleinheit FIPALIFT Expert

Art.-Nr.	Bezeichnung
SH.OPT.EXP.0024	Kontrolleinheit EXPERT lang-starr 500 mm (L)
SH.OPT.EXP.0025	Kontrolleinheit EXPERT lang-starr 600 mm (L)
SH.OPT.EXP.0026	Kontrolleinheit EXPERT lang-starr 700 mm (L)
SH.OPT.EXP.0027	Kontrolleinheit EXPERT lang-starr 900 mm (L)
SH.OPT.EXP.0028	Kontrolleinheit EXPERT lang-starr 1200 mm (L)
SH.OPT.EXP.0029	Kontrolleinheit EXPERT lang-flexibel 200/500 (L1/L2)
SH.OPT.EXP.0030	Kontrolleinheit EXPERT lang-flexibel 200/600 (L1/L2)
SH.OPT.EXP.0031	Kontrolleinheit EXPERT lang-flexibel 200/700 (L1/L2)
SH.OPT.EXP.0032	Kontrolleinheit EXPERT lang-flexibel 200/900 (L1/L2)
SH.OPT.EXP.0033	Kontrolleinheit EXPERT lang-flexibel 300/500 (L1/L2)
SH.OPT.EXP.0034	Kontrolleinheit EXPERT lang-flexibel 300/600 (L1/L2)
SH.OPT.EXP.0035	Kontrolleinheit EXPERT lang-flexibel 300/700 (L1/L2)
SH.OPT.EXP.0036	Kontrolleinheit EXPERT lang-flexibel 300/900 (L1/L2)
SH.OPT.EXP.0037	Kontrolleinheit EXPERT lang-flexibel 400/500 (L1/L2)
SH.OPT.EXP.0038	Kontrolleinheit EXPERT lang-flexibel 400/600 (L1/L2)
SH.OPT.EXP.0039	Kontrolleinheit EXPERT lang-flexibel 400/700 (L1/L2)
SH.OPT.EXP.0040	Kontrolleinheit EXPERT lang-flexibel 400/900 (L1/L2)
SH.OPT.EXP.0041	Kontrolleinheit EXPERT lang-flexibel 500/500 (L1/L2)
SH.OPT.EXP.0042	Kontrolleinheit EXPERT lang-flexibel 500/600 (L1/L2)
SH.OPT.EXP.0043	Kontrolleinheit EXPERT lang-flexibel 500/700 (L1/L2)
SH.OPT.EXP.0044	Kontrolleinheit EXPERT lang-flexibel 500/900 (L1/L2)
SH.OPT.EXP.0045	Kontrolleinheit EXPERT lang-flexibel 700/500 (L1/L2)
SH.OPT.EXP.0046	Kontrolleinheit EXPERT lang-flexibel 700/600 (L1/L2)
SH.OPT.EXP.0047	Kontrolleinheit EXPERT lang-flexibel 700/700 (L1/L2)
SH.OPT.EXP.0048	Kontrolleinheit EXPERT lang-flexibel 700/900 (L1/L2)



Fortsetzung siehe nächste Seite →

Hubschlauchdurchmesser / Pumpen-Kombination

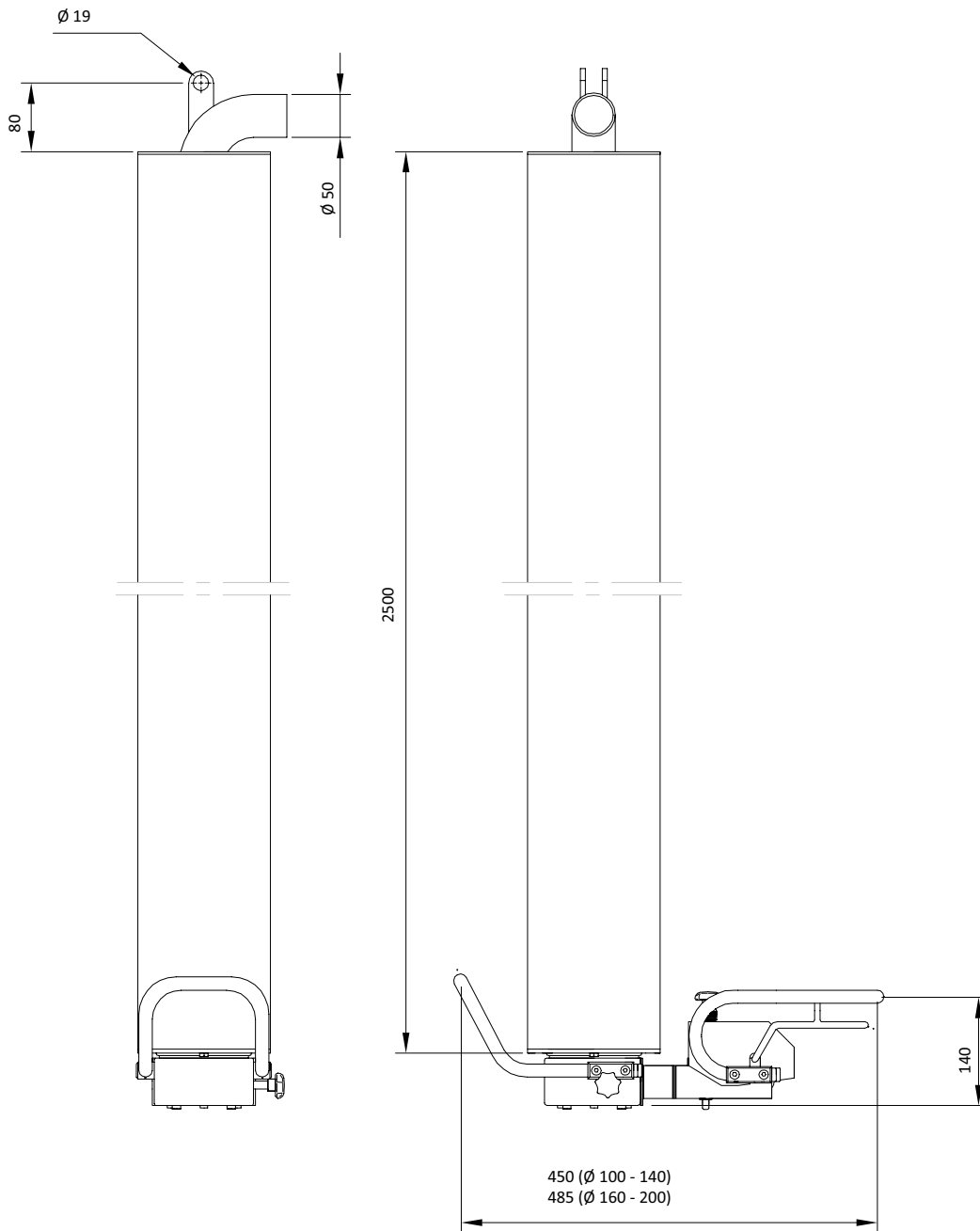


Die Balken im Diagramm zeigen die empfohlenen Lastgewichte, die von der jeweiligen Schlauchheber / Pumpen-Kombination bewältigt werden können. Die Empfehlungen basieren auf angemessenen Hebegeschwindigkeiten. Eine leichte Last wird schneller angehoben als eine schwere Last. Eine nicht-poröse Last (NP), beispielsweise ein Stahlblech, wird schneller angehoben als eine poröse Last (P), z. B. eine Kartonage. Verwenden Sie die Schlauchheber / Pumpen-Kombination nicht für schwerere Lasten als die empfohlenen.

Ein Beispiel für die Nutzung des Diagramms:

Ein Schlauchheber FIPALIFT Expert 160 / 4,6 kW (Hubschlauchdurchmesser 160 mm, Pumpengröße 4,6 kW) wird zum Anheben von nicht-porösen Lasten im Gewichtsbereich zwischen 70 kg bis 102 kg und von porösen Lasten im Gewichtsbereich von 61 kg bis 80 kg empfohlen. Für ein sanfteres Heben empfiehlt sich die Kombination großer Hubschlauch und kleine Pumpe. Die Auswahl ist auch stark von der Beschaffenheit der zu hebenden Last abhängig, eventuell sind Hebeversuche notwendig. Bitte wenden Sie sich an unseren Technischen Vertrieb.

Abmessungen



Saugschalen rund Expert



Produktbeschreibung

- > Saugschalen aus robustem Blech mit Dichtschaum
- > Geeignet zur Handhabung von Fässern, Büchsen, Trommeln, Steinen, Ziegeln und vielem mehr
- > Dichtschaum einfach und werkzeuglos wechselbar

Hinweis

- > Wir beraten Sie gerne bei der Auswahl der geeigneten Vakuumsauger und führen auch gerne Saugversuche durch
- > Sauger ohne Angabe zum Sicherheitsfaktor dürfen nicht mit diesem Hubschlauch-Ø verwendet werden
- > Für horizontale Handhabung ist ein Sicherheitsfaktor von mind. 2,5 notwendig und für vertikale Handhabung mind. 4,0

Technische Daten

Art.-Nr.	Durchmesser [mm]	Passender Ersatzschaum
SH.ACC.EXP.0053	250	SH.SPP.EXP.0010 (S.16)
SH.ACC.EXP.0054	300	SH.SPP.EXP.0011 (S.16)
SH.ACC.EXP.0055	320	SH.SPP.EXP.0012 (S.16)
SH.ACC.EXP.0056	360	SH.SPP.EXP.0013 (S.16)

Sicherheitsfaktor bei Hubschlauch-Ø

Art.-Nr.	Ø 100 mm	Ø 120 mm	Ø 140 mm	Ø 160 mm	Ø 180 mm	Ø 200 mm
SH.ACC.EXP.0053	4,8	3,4	2,5	--	--	--
SH.ACC.EXP.0054	7,3	5,1	3,7	2,8	--	--
SH.ACC.EXP.0055	8,4	5,8	4,3	3,3	2,6	--
SH.ACC.EXP.0056	10,9	7,6	5,6	4,3	3,4	2,7

Saugschalen oval Expert



Produktbeschreibung

- > Saugschalen aus robustem Blech mit Dichtschaum
- > Auch in Edelstahl verfügbar
- > Geeignet für die Handhabung von Säcken und in Schrumpffolie verpackten Gütern, etc.
- > Dichtschaum einfach und werkzeuglos zu wechseln

Hinweis

- > Wir beraten Sie gerne bei der Auswahl der geeigneten Vakuumsauger und führen auch gerne Saugversuche durch
- > Sauger ohne Angabe zum Sicherheitsfaktor dürfen nicht mit diesem Hubschlauch-Ø verwendet werden
- > Für horizontale Handhabung ist ein Sicherheitsfaktor von mind. 2,5 notwendig und für vertikale Handhabung mind. 4,0

Technische Daten

Art.-Nr.	Material	Breite [mm]	Länge [mm]	Passender Ersatzschaum
SH.ACC.EXP.0057	Stahl	175	275	SH.SPP.EXP.0014 (S.16)
SH.ACC.EXP.0058	Stahl	205	370	SH.SPP.EXP.0015 (S.16)
SH.ACC.EXP.0059	Stahl	260	455	SH.SPP.EXP.0016 (S.16)
SH.ACC.EXP.0057.VA	Edelstahl	175	275	SH.SPP.EXP.0014 (S.16)
SH.ACC.EXP.0058.VA	Edelstahl	205	370	SH.SPP.EXP.0015 (S.16)
SH.ACC.EXP.0059.VA	Edelstahl	260	455	SH.SPP.EXP.0016 (S.16)

Sicherheitsfaktor bei Hubschlauch-Ø

Art.-Nr.	Ø 100 mm	Ø 120 mm	Ø 140 mm	Ø 160 mm	Ø 180 mm	Ø 200 mm
SH.ACC.EXP.0057	3,9	2,7	--	--	--	--
SH.ACC.EXP.0058	6,7	4,7	3,4	2,6	--	--
SH.ACC.EXP.0059	11	7,6	5,6	4,3	3,4	2,8
SH.ACC.EXP.0057.VA	3,9	2,7	--	--	--	--
SH.ACC.EXP.0058.VA	6,7	4,7	3,4	2,6	--	--
SH.ACC.EXP.0059.VA	11	7,6	5,6	4,3	3,4	2,8

FIPALIFT Expert

Ersatzschaum für Saugschalen Expert

Ersatzschaum für Saugschalen Expert



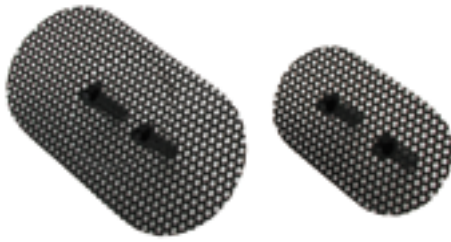
Produktbeschreibung

- > Bei Verschleiß einfach und werkzeuglos wechselbar
- > Schaum einfach aus Saugschale herausziehen und neuen Schaum einschieben

Technische Daten

Art.-Nr.	Geeignet für	Passend für Saugschale
SH.SPP.EXP.0010	SH.ACC.EXP.0053	Rund Ø 250
SH.SPP.EXP.0011	SH.ACC.EXP.0054	Rund Ø 300
SH.SPP.EXP.0012	SH.ACC.EXP.0055	Rund Ø 320
SH.SPP.EXP.0013	SH.ACC.EXP.0056	Rund Ø 360
SH.SPP.EXP.0014	SH.ACC.EXP.0057	Oval 175x275
SH.SPP.EXP.0015	SH.ACC.EXP.0058	Oval 205x370
SH.SPP.EXP.0016	SH.ACC.EXP.0059	Oval 455x260

Gitter für Saugschalen oval Expert



Produktbeschreibung

- > Funktioniert als Abstützelement in den Saugschalen, um das anzuhebende Gut nicht zu weit einzusaugen
- > Wichtiges Hilfsmittel z. B. beim Handling lose gefüllter Säcke

Technische Daten

Art.-Nr.	Material	Breite [mm]	Länge [mm]
SH.ACC.EXP.0063	Stahl	175	275
SH.ACC.EXP.0064	Stahl	205	370
SH.ACC.EXP.0065	Stahl	260	455
SH.ACC.EXP.0063.VA	Edelstahl	175	275
SH.ACC.EXP.0064.VA	Edelstahl	205	370
SH.ACC.EXP.0065.VA	Edelstahl	260	455

Schnellwechseladapter Expert



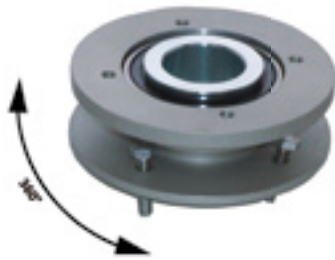
Produktbeschreibung

- > Schnellwechselsystem zum schnellen und werkzeuglosen Wechsel der Sauger und Greifersysteme am FIPALIFT Expert
- > Funktionsweise Bajonettverschluss
- > Besonders hilfreich bei oft wechselnden Handlingsaufgaben und Gütern

Technische Daten

Art.-Nr.	Ausführung	Tragfähigkeit [kg]
SH.ACC.EXP.0066	oben	100
SH.ACC.EXP.0067	unten	100
SH.ACC.EXP.0068	oben	160
SH.ACC.EXP.0069	unten	160

Drehgelenk Expert



Produktbeschreibung

- > Gelenk zum stufenlosen Drehen des zu hebenden Gutes um 360°
- > Geeignet zum Umpositionieren des Hebegutes, z. B. beim Beladen von Maschinen

Technische Daten

Art.-Nr.	Schwenkbereich S [°]
SH.ACC.EXP.0070	360

Schwenkadapter Expert



Produktbeschreibung

- > Zum Kippen der zu hebenden Güter um 90°
- > Geeignet, wenn z. B. Platten von einer horizontalen in eine vertikale Lage gebracht werden müssen

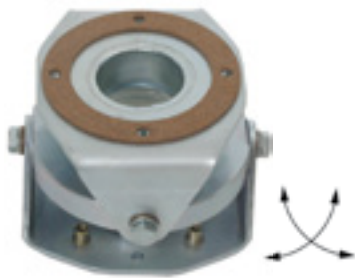
Hinweis

- > Montage zwischen Kontrolleinheit und Greifer / Vakuumsauger

Technische Daten

Art.-Nr.	Schwenkbereich S [°]
SH.ACC.EXP.0071	90

Kardangeln Expert



Produktbeschreibung

- > Zum winkligen Ausgleich von schiefen Ebenen

Technische Daten

Art.-Nr.	Bezeichnung
SH.ACC.EXP.0081	Kardangeln

Entlüftungsventile Expert



SH.ACC.EXP.0079



SH.ACC.EXP.0080

Produktbeschreibung

- > Zusätzliches Ventil zum schnellen Absetzen der zu hebenden Güter
- > Besonders empfehlenswert bei der Verwendung großer Vakuumsauger und leichteren Gütern
- > Erhältlich für die Standard-Kontrolleinheit und die verlängerte Kontrolleinheit
- > Durch Knopfdruck am Bedienelement entweicht das Vakuum zusätzlich über das Ventil

Technische Daten

Art.-Nr.	Geeignet für
SH.ACC.EXP.0079	Kontrolleinheit Standard
SH.ACC.EXP.0080	Kontrolleinheit verlängert

Saugplatten rechteckig Expert



SH.ACC.EXP.0010



SH.ACC.EXP.0015

Produktbeschreibung

- > Rechteckige Saugplatten zur direkten Montage an die Kontrolleinheit des FIPALIFT Experts
- > Geeignet zum Handling von Kartons, Kisten und kleineren Flachgütern
- > Stahlplatte mit wechselbarer Saugmanschette aus Naturkautschuk (NR) Schwarz
- > Saugmanschette leicht und werkzeuglos zu wechseln
- > Konkave Ausführung zum Heben von z. B. Rohren oder Stangen erhältlich

Hinweis

- > Sauger ohne Angabe zum Sicherheitsfaktor dürfen nicht mit diesem Hubschlauch-Ø verwendet werden
- > Für horizontale Handhabung ist ein Sicherheitsfaktor von mind. 2,5 notwendig und für vertikale Handhabung mind. 4,0

Bestellhinweis

- > Die passenden Ersatz-Dichtmanschetten finden Sie unter dem Zubehör für alle Typen (Seite 58)

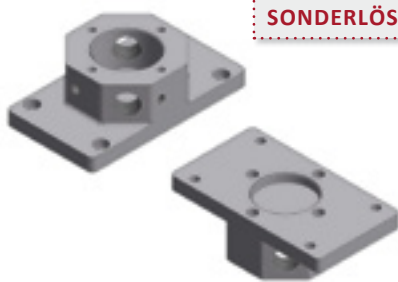
Technische Daten

Art.-Nr.	Ausführung	Breite [mm]	Länge [mm]
SH.ACC.EXP.0010	flach	150	210
SH.ACC.EXP.0011	flach	120	315
SH.ACC.EXP.0012	flach	95	430
SH.ACC.EXP.0013	flach	200	290
SH.ACC.EXP.0014	flach	210	330
SH.ACC.EXP.0015	konkav	120	315

Sicherheitsfaktor bei Hubschlauch-Ø

Art.-Nr.	Ø 100 mm	Ø 120 mm	Ø 140 mm	Ø 160 mm	Ø 180 mm	Ø 200 mm
SH.ACC.EXP.0010	4	2,8	--	--	--	--
SH.ACC.EXP.0011	4,8	3,3	2,5	--	--	--
SH.ACC.EXP.0012	5,2	3,6	2,7	--	--	--
SH.ACC.EXP.0013	7,4	5,1	3,8	2,9	--	--
SH.ACC.EXP.0014	8,8	6,1	4,5	3,4	2,7	--
SH.ACC.EXP.0015	4,8	3,3	2,5	--	--	--

EOAT Adapter Expert



SONDERLÖSUNGEN MIT GERINGEM AUFWAND



Produktbeschreibung

- > Zur Adaption des End-of-Arm-Tooling Baukastens von FIPA an den FIPALIFT Expert
- > Verwendbar mit FIPA XLine Profil und den zugehörigen Verbindungselementen
- > Ermöglicht den simplen Aufbau von Sonderlösungen für besondere Güter, die vom Standard abweichen
- > Vier G 3/4 Anschlüsse zur Vakuumversorgung von Vakuumsaugern
- > Zwei G 1/8 Anschlüsse zur Verwendung von Vakuummanometer

Bestellhinweis

- > Die passenden EOAT-Bauteile finden Sie unter www.fipa.com im Bereich Greifertechnik oder in unserem Greifertechnik-Katalog

Technische Daten

Art.-Nr.	Material	Gewicht [kg]	Zubehör
SH.ACC.EXP.0090	Aluminium eloxiert	1,08	30.027-G (S.56) 30.123-G (S.56) 30.124-G (S.56)

Anwendungsbeispiel mit Bauteilen aus dem FIPA Greiferbaukasten



Weiteres Zubehör finden Sie ab Seite 51

FIPALIFT Smart	24
Saugschale	30
Saugspinnen	31
Betriebsstundenzähler und Hubumlenkrolle	32



Die smarte Lösung für Ihre logistischen Prozesse

Der besonders ergonomische FIPALIFT Smart mit einer Hubkraft von **bis zu 65 kg** wird sehr häufig für das Umsetzen und Kommissionieren von Paketen und Kisten verwendet. Das Anwendungsfeld erstreckt sich jedoch über alle innerbetrieblichen Logistikprozesse.

Die bedienerfreundliche Kontrolleinheit macht ein schnelles und flüssiges Arbeiten möglich.

Der Smart wird einfach an einer beliebigen Seite angesetzt und hebt den Gegenstand dann an. Zum zielgenauen Absetzen kann das Hebegerät oder die Last bequem um 360° gedreht werden.

Anpassung für Rechts- oder Linkshänder ist einfach:

- > Auslöser abnehmen und auf die für den Bediener passende Seite umstecken

Durch zahlreiche werkseitig montierte Optionen und Zubehörteile lassen sich die Basisversionen bedarfsgerecht konfigurieren:

- > Automatische Abschaltung der Vakuumpumpe bei längerer Nichtverwendung. Die Zeit bis zum Abschalten der Vakuumversorgung ist einstellbar
- > Teilweise oder komplette Ausführung der Metallteile in rostfreiem Edelstahl, für den Einsatz in der Lebensmittelproduktion oder in korrosiven Umgebungen
- > Verwendung des gesamten Zubehörs von FIPALIFT Basic durch den Zubehöradapter Basic-Smart



FIPALIFT Smart



- > Die speziell konstruierte Hubumlenkrolle für den Hubschlauchdurchmesser 100 mm ermöglicht den Einsatz des Smart auch in besonders niedrigen Räumen, da die notwendige Hubbewegung teilweise zur Seite gelenkt wird. Dadurch verringert sich die Mindestdeckenhöhe



- > FIPALIFT meets Varioflex®. Für unseren Smart haben wir die bekannte Varioflex® Balgensauger-Familie um zwei Größen \varnothing 110 mm und \varnothing 150 mm erweitert. Der Sauger mit zwei Härtebereichen, 30° Shore A an der Dichtlippe und 60° Shore A am Balgenkörper, ist in der Verpackungsindustrie in kleineren Größen bereits lange bewährt. Das verschleißarme PUR eignet sich besonders gut für abrasive Oberflächen wie Pappe und Holz. Die sehr weiche und anschmiegsame Dichtlippe sorgt für ein sicheres Handling auch bei leichten Unebenheiten



- > Für die Handhabung mit direktem Lebensmittelkontakt haben wir Balgensauger aus Silikon mit Edelstahlplatte im Programm, die die Anforderungen nach der Verordnung EU1935 und FDA erfüllen



- > Ihre Handlingaufgabe lässt sich nicht mit Komponenten aus dem Katalog-Sortiment realisieren? Unser erfahrenes Konstruktionsteam entwickelt für Sie mit geringstem Aufwand eine maßgeschneiderte Lösung



Unser gesamtes Sortiment an Vakuumsaugern finden Sie im FIPA Vakuumtechnik-Katalog oder unter www.fipa.com.

FIPALIFT Smart Basisversionen



Produktbeschreibung

- > Die Basisversionen verfügen über die Standardausstattung wie die Standardkontrolleinheit, eine Hubhöhe von 2,50 m und eine Aufhängung mit einer Öse
- > Zusätzlich zu den Standards bieten wir Ihnen zahlreiche werkseitig montierte Optionen an. Diese finden Sie in nachfolgender Tabelle "Optionale Konfigurationen"

Bestellhinweis

- > Die notwendige Vakuumversorgung (ab Seite 65) ist nicht im Lieferumfang enthalten
- > Bitte beachten Sie die Kombinationstabelle "Hubschlauchdurchmesser / Pumpen-Kombination" - mit dieser ermitteln Sie die beste Kombination zu der von Ihnen benötigten Hubkraft
- > Gerne beraten wir Sie bei Ihrer Systemauslegung
- > Ein Vakuumsauger \varnothing 160 mm ist im Lieferumfang enthalten

Technische Daten

Art.-Nr.	\varnothing -Hubschlauch [mm]
SH.BAS.SMA.80	80
SH.BAS.SMA.100	100
SH.BAS.SMA.120	120
SH.BAS.SMA.140	140

Anwendungsbeispiel



Fortsetzung siehe nächste Seite →

Optionale Konfigurationen für FIPALIFT Smart

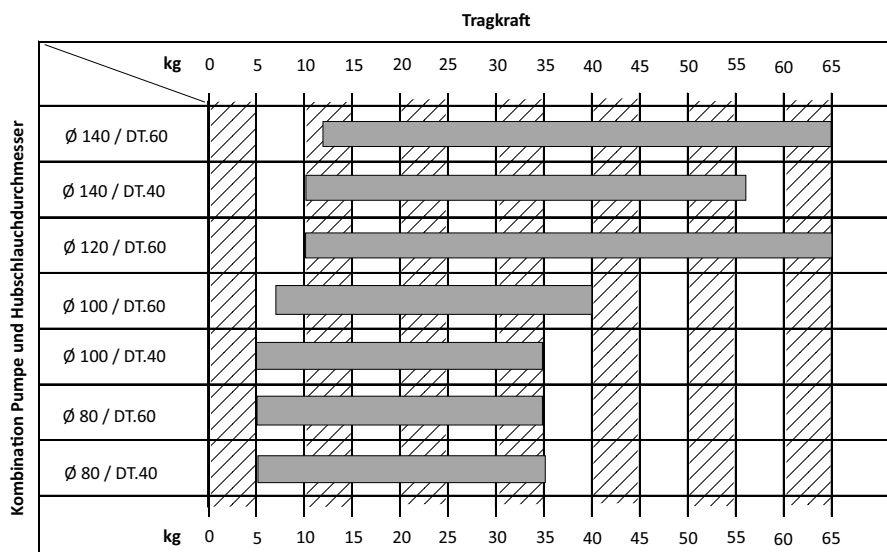
Für Hubschlauch Ø 80 bis 100 mm

Art.-Nr.	Bezeichnung
SH.OPT.SMA.0010	FIPALIFT SMART, alle Metallteile optional Edelstahl
SH.OPT.SMA.0011	Kontrolleinheit SMART optional Edelstahl
SH.OPT.SMA.0012	Hubschlauch für SMART optional 3 m Länge
SH.OPT.SMA.0013	Hubschlauch für SMART optional 4 m Länge
SH.OPT.SMA.0014	Sicherheitsventil für SMART
SH.OPT.SMA.0015	Kardangelen SMART
SH.OPT.SMA.0017	Schlauchheber optional geerdet
SH.OPT.SMA.0018	ATOP automatische Abschaltung der Pumpe
SH.OPT.SMA.0019	Sicherheitsregler
SH.OPT.SMA.0020	Zubehöradapter SMART auf BASIC
SH.OPT.SMA.0021	Kontrolleinheit mit Verlängerung

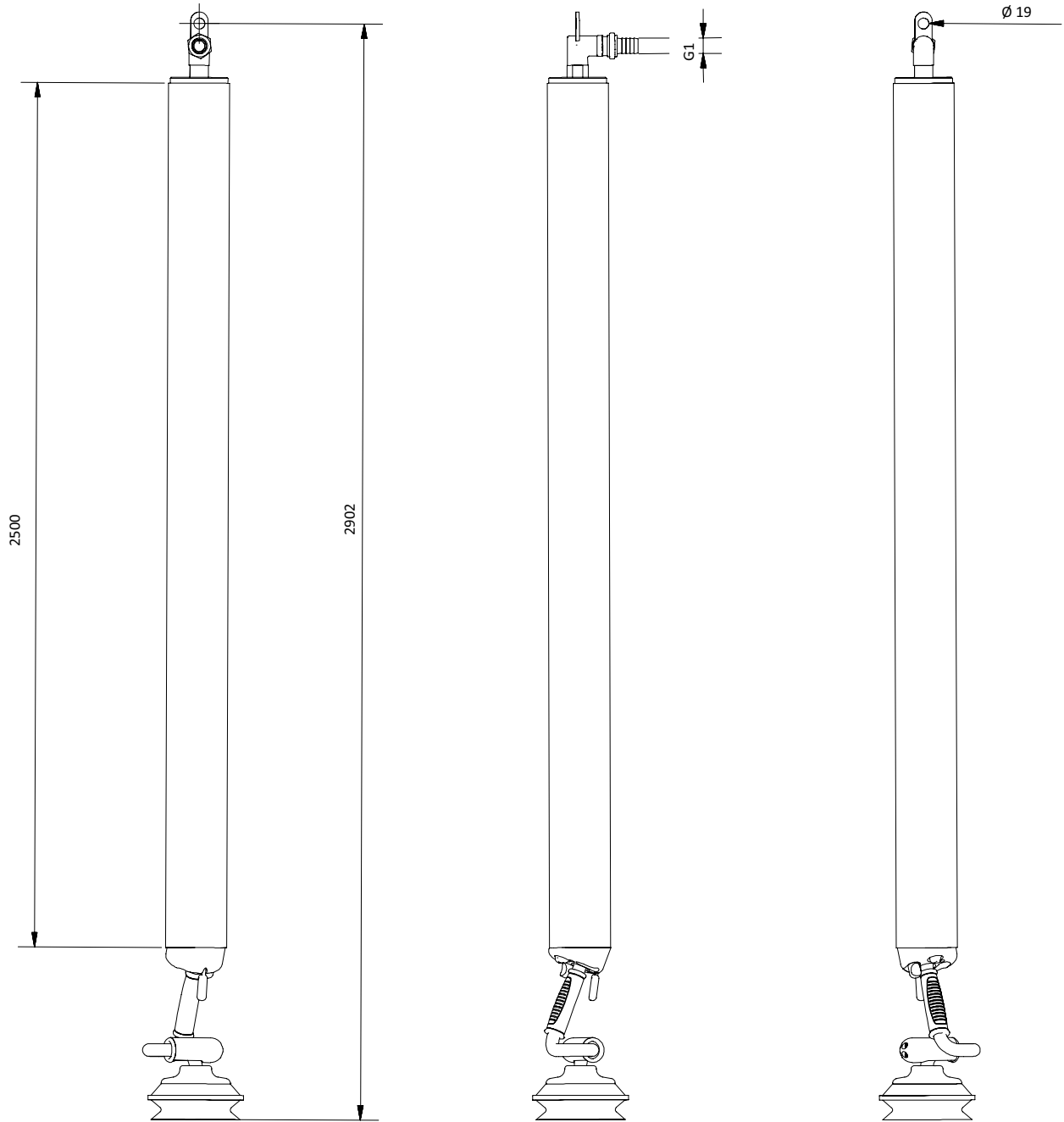
Für Hubschlauch Ø 120 bis 140 mm

Art.-Nr.	Bezeichnung
SH.OPT.SMA.0022	Schlauchheber SMART, alle Metallteile optional Edelstahl
SH.OPT.SMA.0023	Kontrolleinheit SMART optional Edelstahl
SH.OPT.SMA.0024	Hubschlauch für SMART optional 3 m Länge
SH.OPT.SMA.0025	Hubschlauch für SMART optional 4 m Länge
SH.OPT.SMA.0026	Kardangelen SMART
SH.OPT.SMA.0028	Schlauchheber optional geerdet
SH.OPT.SMA.0029	ATOP automatische Abschaltung der Pumpe
SH.OPT.SMA.0030	Sicherheitsregler
SH.OPT.SMA.0031	Zubehöradapter SMART auf BASIC
SH.OPT.SMA.0032	Kontrolleinheit mit Verlängerung

Hubschlauchdurchmesser / Pumpen-Kombination



Abmessungen



FIPALIFT Smart

Saugschale oval Smart

Saugschale oval Smart



Produktbeschreibung

- > Saugschale aus robustem Blech mit Dichtschaum
- > Besonders geeignet für die Handhabung von Säcken und in Schrumpffolie verpackten Gütern und vielem mehr
- > Dichtschaum einfach und werkzeuglos zu wechseln

Hinweis

- > Wir beraten Sie gerne bei der Auswahl der geeigneten Vakuumsauger und führen auch gerne Saugversuche durch
- > Sauger ohne Angabe zum Sicherheitsfaktor dürfen nicht mit diesem Hubschlauch-Ø verwendet werden
- > Für horizontale Handhabung ist ein Sicherheitsfaktor von mind. 2,5 notwendig und für vertikale Handhabung mind. 4,0

Technische Daten

Art.-Nr.	Material	Breite [mm]	Länge [mm]	Passender Ersatzschaum
SH.ACC.SMA.0010	Stahl	245	125	SH.SPP.BAC.0024 (S.42)

Sicherheitsfaktor bei Hubschlauch-Ø

Art.-Nr.	Ø 80 mm	Ø 100 mm	Ø 120 mm	Ø 140 mm
SH.ACC.SMA.0010	5,1	3,3	--	--

Saugspinnen vierfach starr Smart



Produktbeschreibung

- > Starre Rohrkonstruktion zur Verwendung von vier Balgensaugern
- > Geeignet bei großen Kartonagen, Boxen oder Kisten und Flachgütern
- > Gleicht leichte Unebenheiten aus

Hinweis

- > Sauger ohne Angabe zum Sicherheitsfaktor dürfen nicht mit diesem Hubschlauch-Ø verwendet werden
- > Für horizontale Handhabung ist ein Sicherheitsfaktor von mind. 2,5 notwendig und für vertikale Handhabung mind. 4,0

Technische Daten

Art.-Nr.	Geeignet für	Breite [mm]	Länge [mm]
SH.ACC.SMA.0011	Balgensauger Ø 75 mm	230	190
SH.ACC.SMA.0012	Balgensauger Ø 110 mm	270	150

Sicherheitsfaktor bei Hubschlauch-Ø

Art.-Nr.	Ø 80 mm	Ø 100 mm	Ø 120 mm	Ø 140 mm
SH.ACC.SMA.0011	3,5	2,3	--	--
SH.ACC.SMA.0012	--	4,8	3,4	2,5

FIPALIFT Smart

Betriebsstundenzähler für Smart

Betriebsstundenzähler für Smart



Produktbeschreibung

- > Zur leichteren Überwachung von Wartungsintervallen
- > Zur Montage zwischen Vakuumpumpe und Stromversorgung

Technische Daten

Art.-Nr.	Max. Betriebsspannung [V]	Betriebsfrequenz [Hz]
SH.ACC.SMA.0013	400	50

Hubumlenkrolle für FIPALIFT Smart, Hubschlauch \varnothing 100



BEI NIEDRIGEN DECKENHÖHEN

Produktbeschreibung

- > Lenkt die Hubbewegung teilweise von der Vertikalen in die Horizontale
- > Dies macht den FIPALIFT Smart \varnothing 100 auch in niedrigen Raumhöhen verwendbar

Technische Daten

Art.-Nr.	\varnothing -Hubschlauch [mm]
SH.ACC.SMA.0014	100

Weiteres Zubehör finden Sie ab Seite 51

FIPALIFT Basic	34
Saugschalen	41
Saugplatten	43
Traversen	44
Schnellwechseladapter und Schwenkadapter	47
Drehgelenk und Entlüftungsventile	48
EOAT Adapter	49



Der Vielseitige unter den Schlauchhebern

Der FIPALIFT Basic mit einer Hubkraft von **bis zu 55 kg** zeichnet sich durch eine besonders hohe Modularität bei geringen Investitionskosten aus.

Sein spezielles Sicherheitsventil ermöglicht auch den Einsatz von mechanischen Lastaufnahmemitteln, so dass auch das Heben von Lasten möglich ist, die über keine geeigneten Oberflächen zum Ansaugen verfügen, z. B. offene Lagerboxen oder Getränkekisten.

Durch zahlreiche werkseitig montierte Optionen und Zubehörteile lassen sich die Basisversionen bedarfsgerecht konfigurieren:

- > Automatische Abschaltung der Vakuumpumpe bei längerer Nichtverwendung. Die Zeit bis zum Abschalten der Vakuumversorgung ist einstellbar
- > Teilweise oder komplette Ausführung der Metallteile in rostfreiem Edelstahl für den Einsatz in der Lebensmittelproduktion oder in korrosiven Umgebungen
- > Der FIPALIFT Basic ist auch als Version mit Ejektor zur Vakuumversorgung erhältlich. Dieser erzeugt das Vakuum nach dem Venturiprinzip aus Druckluft



Verlängerte Kontrolleinheit:

- > Zum Handling großer und sperriger Güter können Sie als optionale Konfiguration eine verlängerte Kontrolleinheit montieren lassen
- > Diese gibt es sowohl als starre Ausführung in Längen von 250 mm bis 850 mm...
- > ...als auch als flexible Ausführung bis zu einer Länge von 1.400 mm
- > Bitte beachten Sie die Optionstabelle auf Seite 38



- > Auch für den Basic gibt es einen Adapter zur Verwendung des FIPA Greiferbaukastens, so dass sich auf einfachstem Weg individuelle Sonderlösungen verwirklichen lassen
- > Profitieren Sie von unserer Kompetenz im Greiferbau und passen Sie das Gerät ohne großen Aufwand an Ihre Problemstellung an



- > Zahlreiche Vakuumsauger, Greiferlösungen und Traversen machen den FIPALIFT Basic äußerst vielseitig einsetzbar
- > Diese sind sowohl als Zubehör als auch auf Anfrage als montierte Option lieferbar
- > Bei besonderen Anforderungen, die das Standardprogramm nicht löst, bieten wir Ihnen unkomplizierte Sonderlösungen mit geringem Aufwand an



Unser gesamtes Sortiment an Vakuumsaugern finden Sie im FIPA Vakuumtechnik-Katalog oder unter www.fipa.com.

FIPALIFT Basic

FIPALIFT Basic Basisversionen

FIPALIFT Basic Basisversionen



Produktbeschreibung

- > Die Basisversionen verfügen über die Standardausstattung wie die Standardkontrolleinheit, eine Hubhöhe von 2,50 m und eine Aufhängung mit einer Öse
- > Zusätzlich zu den Standards bieten wir Ihnen zahlreiche werkseitig montierte Optionen an. Diese finden Sie in nachfolgender Tabelle "Optionale Konfigurationen"

Bestellhinweis

- > Die notwendige Vakuumversorgung (ab Seite 65), Vakuumsauger (ab Seite 59) und Greifervorrichtung sind nicht im Lieferumfang enthalten
- > Bitte beachten Sie die Kombinationstabelle "Hubschlauchdurchmesser / Pumpen-Kombination" - mit dieser ermitteln Sie die beste Kombination zu der von Ihnen benötigten Hubkraft
- > Gerne beraten wir Sie bei der richtigen Systemauslegung

Technische Daten

Art.-Nr.	Ø-Hubschlauch [mm]
SH.BAS.BAC.60	60
SH.BAS.BAC.80	80
SH.BAS.BAC.100	100
SH.BAS.BAC.120	120

Anwendungsbeispiel - Blechhandling



Anwendungsbeispiel - Schrumpffoliengebilde



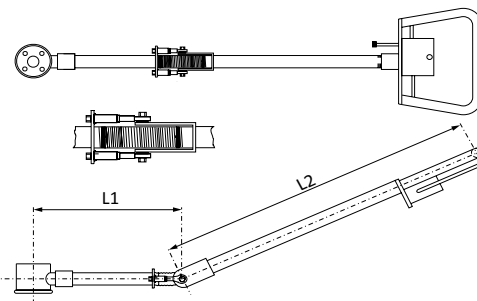
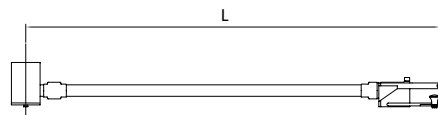
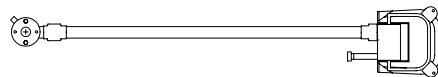
Optionale Konfigurationen für FIPALIFT Basic

Art.-Nr.	Bezeichnung
SH.OPT.BAC.0010	Schlauchheber BASIC, alle Metallteile optional in Edelstahl
SH.OPT.BAC.0011	Kontrolleinheit BASIC optional Edelstahl
SH.OPT.BAC.0012	Hubschlauch für BASIC optional 3 m Länge
SH.OPT.BAC.0013	Hubschlauch für BASIC optional 4 m Länge
SH.OPT.BAC.0014	Sicherheitsventil für BASIC
SH.OPT.BAC.0015	Split Control Handle
SH.OPT.BAC.0016	Entlüftungsventil für Standard Kontrolleinheit
SH.OPT.BAC.0017	Entlüftungsventil für Kontrolleinheit lang
SH.OPT.BAC.0019	Schlauchheber optional geerdet
SH.OPT.BAC.0020	ATOP automatische Abschaltung der Pumpe
SH.OPT.BAC.0021	Protection Regulator

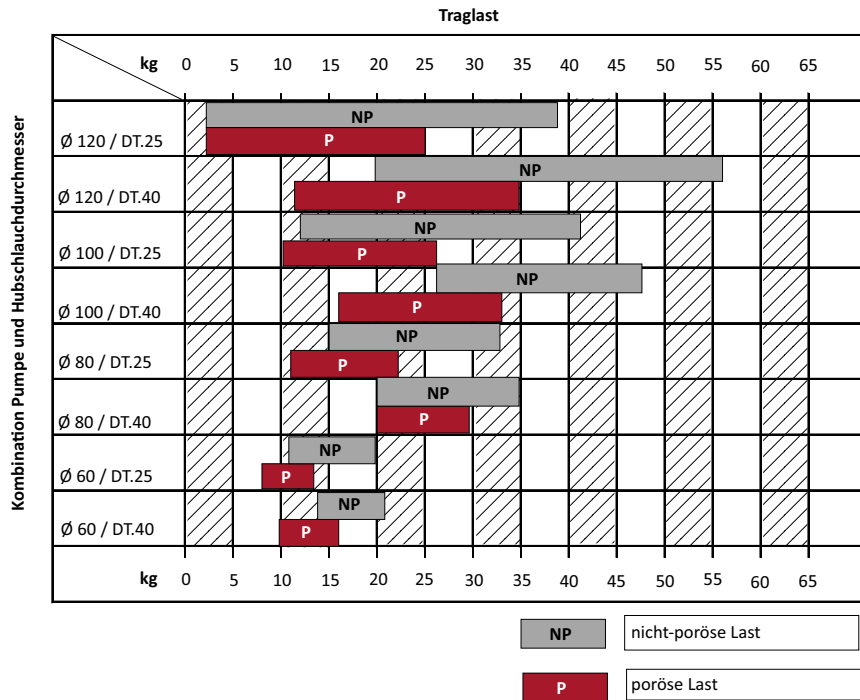
Fortsetzung siehe nächste Seite →

Optionale Konfigurationen für FIPALIFT Basic

Art.-Nr.	Bezeichnung
SH.OPT.BAC.0022	Kontrolleinheit BASIC lang-starr 250 mm (L)
SH.OPT.BAC.0023	Kontrolleinheit BASIC lang-starr 350 mm (L)
SH.OPT.BAC.0024	Kontrolleinheit BASIC lang-starr 450 mm (L)
SH.OPT.BAC.0025	Kontrolleinheit BASIC lang-starr 650 mm (L)
SH.OPT.BAC.0026	Kontrolleinheit BASIC lang-starr 850 mm (L)
SH.OPT.BAC.0027	Kontrolleinheit BASIC lang-flexibel 200/300 (L1/L2)
SH.OPT.BAC.0028	Kontrolleinheit BASIC lang-flexibel 200/500 (L1/L2)
SH.OPT.BAC.0029	Kontrolleinheit BASIC lang-flexibel 200/600 (L1/L2)
SH.OPT.BAC.0030	Kontrolleinheit BASIC lang-flexibel 200/700 (L1/L2)
SH.OPT.BAC.0031	Kontrolleinheit BASIC lang-flexibel 300/300 (L1/L2)
SH.OPT.BAC.0032	Kontrolleinheit BASIC lang-flexibel 300/500 (L1/L2)
SH.OPT.BAC.0033	Kontrolleinheit BASIC lang-flexibel 300/600 (L1/L2)
SH.OPT.BAC.0034	Kontrolleinheit BASIC lang-flexibel 300/700 (L1/L2)
SH.OPT.BAC.0035	Kontrolleinheit BASIC lang-flexibel 400/300 (L1/L2)
SH.OPT.BAC.0036	Kontrolleinheit BASIC lang-flexibel 400/500 (L1/L2)
SH.OPT.BAC.0037	Kontrolleinheit BASIC lang-flexibel 400/600 (L1/L2)
SH.OPT.BAC.0038	Kontrolleinheit BASIC lang-flexibel 400/700 (L1/L2)
SH.OPT.BAC.0039	Kontrolleinheit BASIC lang-flexibel 500/300 (L1/L2)
SH.OPT.BAC.0040	Kontrolleinheit BASIC lang-flexibel 500/500 (L1/L2)
SH.OPT.BAC.0041	Kontrolleinheit BASIC lang-flexibel 500/600 (L1/L2)
SH.OPT.BAC.0042	Kontrolleinheit BASIC lang-flexibel 500/700 (L1/L2)
SH.OPT.BAC.0043	Kontrolleinheit BASIC lang-flexibel 700/300 (L1/L2)
SH.OPT.BAC.0044	Kontrolleinheit BASIC lang-flexibel 700/500 (L1/L2)
SH.OPT.BAC.0045	Kontrolleinheit BASIC lang-flexibel 700/600 (L1/L2)
SH.OPT.BAC.0046	Kontrolleinheit BASIC BASIC lang-flexibel 700/700 (L1/L2)



Hubschlauchdurchmesser / Pumpen-Kombination



Die Balken im Diagramm zeigen die empfohlenen Lastgewichte, die von der jeweiligen Schlauchheber / Pumpen-Kombination bewältigt werden können. Die Empfehlungen basieren auf angemessenen Hebegeschwindigkeiten. Eine leichte Last wird schneller angehoben als eine schwere Last. Eine nicht-poröse Last (NP), beispielsweise ein Stahlblech, wird schneller angehoben als eine poröse Last (P), beispielsweise eine Kartonage. Verwenden Sie die Schlauchheber / Pumpen-Kombination nicht für schwerere Lasten als die empfohlenen.

Ein Beispiel für die Nutzung des Diagramms:

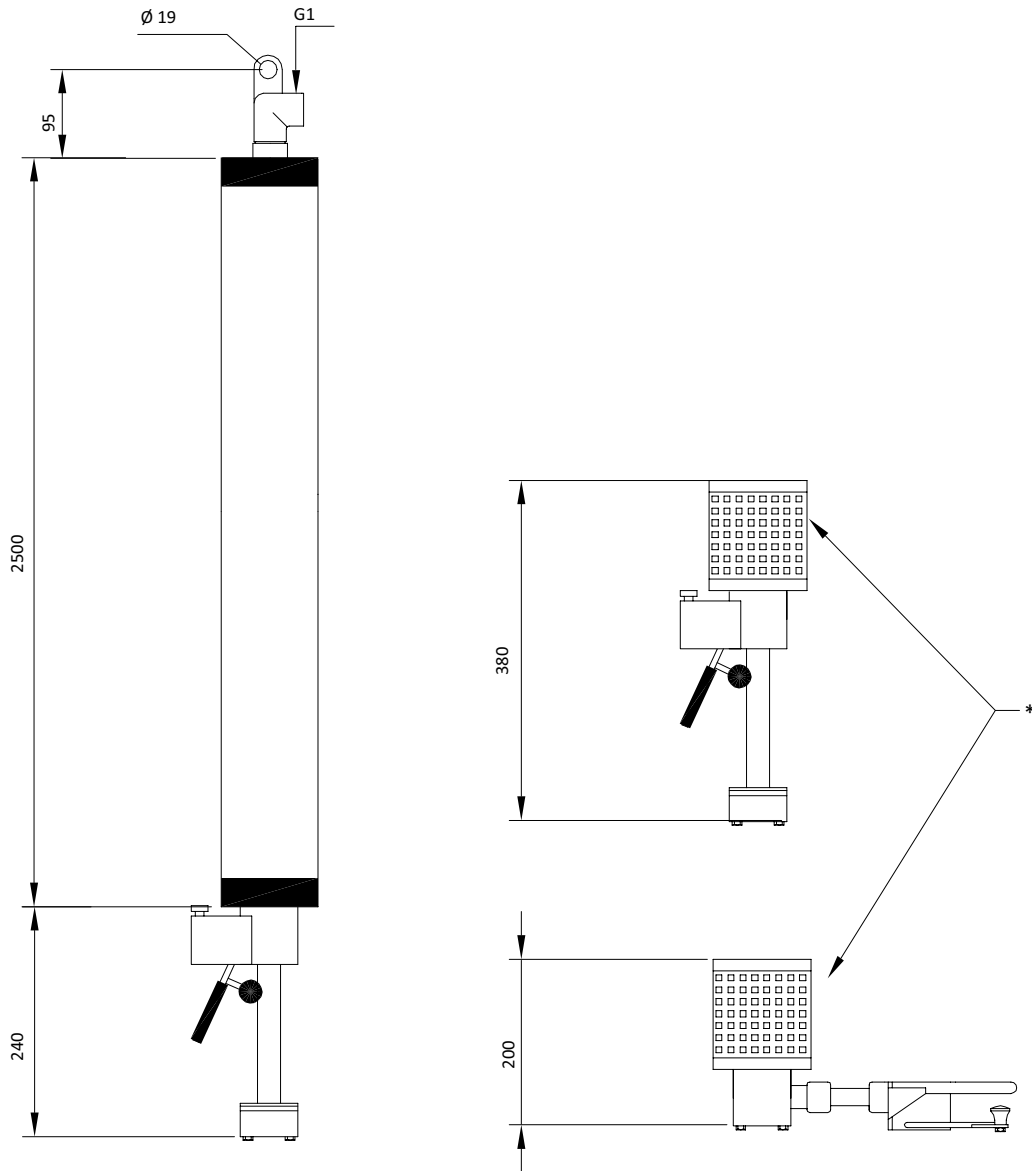
Ein Schlauchheber FIPALIFT Basic 120 mit einer Pumpe DT.25 (Hubschlauchdurchmesser 120 mm, Pumpengröße 25 m³/h) wird zum Anheben von nicht-porösen Lasten im Gewichtsbereich zwischen 3 kg bis 38 kg und von porösen Lasten im Gewichtsbereich von 3 kg bis 25 kg empfohlen. Für ein sanfteres Heben empfiehlt sich die Kombination großer Hubschlauch und kleine Pumpe. Die Auswahl ist auch stark von der Beschaffenheit der zu hebenden Last abhängig, eventuell sind Hebeversuche notwendig. Bitte wenden Sie sich an unseren Technischen Vertrieb.

Fortsetzung siehe nächste Seite →

FIPALIFT Basic

FIPALIFT Basic Basisversionen

Abmessungen



* = Sicherheitsventil

Saugschalen oval Basic



Produktbeschreibung

- > Saugschalen aus robustem Blech mit Dichtschaum
- > Besonders geeignet für die Handhabung von Säcken und in Schrumpffolie verpackten Gütern und vielem mehr
- > Dichtschaum einfach und werkzeuglos zu wechseln

Hinweis

- > Wir beraten Sie gerne bei der Auswahl der geeigneten Vakuumsauger und führen auch gerne Saugversuche durch
- > Sauger ohne Angabe zum Sicherheitsfaktor dürfen nicht mit diesem Hubschlauch-Ø verwendet werden
- > Für horizontale Handhabung ist ein Sicherheitsfaktor von mind. 2,5 notwendig und für vertikale Handhabung mind. 4,0

Technische Daten

Art.-Nr.	Material	Breite [mm]	Länge [mm]	Passender Ersatzschaum
SH.ACC.BAC.0023	Stahl	115	185	SH.SPP.BAC.0023 (S.42)
SH.ACC.BAC.0024	Stahl	125	245	SH.SPP.BAC.0024 (S.42)
SH.ACC.BAC.0025	Stahl	150	290	SH.SPP.BAC.0025 (S.42)

Sicherheitsfaktor bei Hubschlauch-Ø

Art.-Nr.	Ø 60 mm	Ø 80 mm	Ø 100 mm	Ø 120 mm
SH.ACC.BAC.0023	2,6	--	--	--
SH.ACC.BAC.0024	9,1	5,1	3,3	--
SH.ACC.BAC.0025	13	7,3	4,7	3,3

FIPALIFT Basic

Ersatzschaum für Saugschalen Basic

Ersatzschaum für Saugschalen Basic



Produktbeschreibung

- > Bei Verschleiß einfach und werkzeuglos wechselbar
- > Schaum einfach aus Saugschale herausziehen und neuen Schaum einschieben

Technische Daten

Art.-Nr.	Geeignet für	Passend für Saugschale
SH.SPP.BAC.0023	SH.ACC.BAC.0023	Oval 115x185
SH.SPP.BAC.0024	SH.ACC.BAC.0024	Oval 125x245
SH.SPP.BAC.0025	SH.ACC.BAC.0025	Oval 150x290

Saugplatten rechteckig Basic



Produktbeschreibung

- > Rechteckige Saugplatten zur direkten Montage an die Kontrolleinheit des FIPALIFT Basic
- > Geeignet zum Handling von Kartons, Kisten und kleineren Flachgütern
- > Stahlplatte mit wechselbarer Saugmanschette aus Naturkautschuk (NR) Schwarz
- > Saugmanschette leicht und werkzeuglos zu wechseln

Hinweis

- > Sauger ohne Angabe zum Sicherheitsfaktor dürfen nicht mit diesem Hubschlauch-Ø verwendet werden
- > Für horizontale Handhabung ist ein Sicherheitsfaktor von mind. 2,5 notwendig und für vertikale Handhabung mind. 4,0

Bestellhinweis

- > Die passenden Ersatz-Dichtmanschetten finden Sie unter dem Zubehör für alle Typen

Technische Daten

Art.-Nr.	Ausführung	Breite [mm]	Länge [mm]
SH.ACC.BAC.0010	flach	95	200
SH.ACC.BAC.0011	flach	150	210

Sicherheitsfaktor bei Hubschlauch-Ø

Art.-Nr.	Ø 60 mm	Ø 80 mm	Ø 100 mm	Ø 120 mm
SH.ACC.BAC.0010	6,7	3,8	--	--
SH.ACC.BAC.0011	11,1	6,3	4	2,8

FIPALIFT Basic

Traversen zweifach starr Basic

Traversen zweifach starr Basic



Produktbeschreibung

- > Kleintraversen mit je zwei Saugplatten rechteckig 95 mm x 200 mm
- > Zum Handling großer Kartons, Kisten und mittelgroßer Flachgüter

Hinweis

- > Sauger ohne Angabe zum Sicherheitsfaktor dürfen nicht mit diesem Hubschlauch- \varnothing verwendet werden
- > Für horizontale Handhabung ist ein Sicherheitsfaktor von mind. 2,5 notwendig und für vertikale Handhabung mind. 4,0

Technische Daten

Art.-Nr.	Breite [mm]	Länge [mm]
SH.ACC.BAC.0012	200	200
SH.ACC.BAC.0013	200	250
SH.ACC.BAC.0014	200	370
SH.ACC.BAC.0015	200	620

Sicherheitsfaktor bei Hubschlauch- \varnothing

Art.-Nr.	\varnothing 60 mm	\varnothing 80 mm	\varnothing 100 mm	\varnothing 120 mm
SH.ACC.BAC.0012	13,4	7,6	4,8	3,4
SH.ACC.BAC.0013	13,4	7,6	4,8	3,4
SH.ACC.BAC.0014	13,4	7,6	4,8	3,4
SH.ACC.BAC.0015	13,4	7,6	4,8	3,4

Traversen vierfach starr Basic



Produktbeschreibung

- > Kleintraversen zur Verwendung mit Balgensaugern
- > Zum Handling großer Kartons, Kisten und mittelgroßer Flachgüter
- > Gleicht leichte Unebenheiten aus

Hinweis

- > Sauger ohne Angabe zum Sicherheitsfaktor dürfen nicht mit diesem Hubschlauch-Ø verwendet werden
- > Für horizontale Handhabung ist ein Sicherheitsfaktor von mind. 2,5 notwendig und für vertikale Handhabung mind. 4,0

Technische Daten

Art.-Nr.	Geeignet für	Breite [mm]	Länge [mm]
SH.ACC.BAC.0017	Balgensauger Ø 75 mm	190	230
SH.ACC.BAC.0018	Balgensauger Ø 75 mm	235	325
SH.ACC.BAC.0019	Balgensauger Ø 75 mm	185	325
SH.ACC.BAC.0020	Balgensauger Ø 110 mm	280	370
SH.ACC.BAC.0021	Balgensauger Ø 110 mm	330	500

Sicherheitsfaktor bei Hubschlauch-Ø

Art.-Nr.	Ø 60 mm	Ø 80 mm	Ø 100 mm	Ø 120 mm
SH.ACC.BAC.0017	6,3	3,5	--	--
SH.ACC.BAC.0018	6,3	3,5	--	--
SH.ACC.BAC.0019	6,3	3,5	--	--
SH.ACC.BAC.0020	13,4	7,6	4,8	3,4
SH.ACC.BAC.0021	13,4	7,6	4,8	3,4

FIPALIFT Basic

Traverse sechsfach starr Basic

Traverse sechsfach starr Basic



Produktbeschreibung

- > Kleintraversen zur Verwendung mit sechs Balgensaugern \varnothing 75 mm
- > Zum Handling großer Kartons, Kisten und mittelgroßer Flachgüter
- > Gleicht leichte Unebenheiten aus

Hinweis

- > Sauger ohne Angabe zum Sicherheitsfaktor dürfen nicht mit diesem Hubschlauch- \varnothing verwendet werden
- > Für horizontale Handhabung ist ein Sicherheitsfaktor von mind. 2,5 notwendig und für vertikale Handhabung mind. 4,0

Technische Daten

Art.-Nr.	Geeignet für	Breite [mm]	Länge [mm]
SH.ACC.BAC.0022	Balgensauger \varnothing 75 mm	170	260

Sicherheitsfaktor bei Hubschlauch- \varnothing

Art.-Nr.	\varnothing 60 mm	\varnothing 80 mm	\varnothing 100 mm	\varnothing 120 mm
SH.ACC.BAC.0022	9,4	5,3	3,4	--

Schnellwechseladapter Basic



Produktbeschreibung

- > Schnellwechselsystem zum schnellen und werkzeuglosen Wechsel der Sauger und Greifersysteme am FIPALIFT Basic
- > Funktionsweise Bajonettverschluss
- > Besonders interessant bei oft wechselnden Handlingaufgaben und Gütern

Technische Daten

Art.-Nr.	Ausführung	Tragfähigkeit [kg]
SH.ACC.BAC.0026	oben	100
SH.ACC.BAC.0027	unten	100

Schwenkadapter Basic



Produktbeschreibung

- > Zum Kippen der zu hebenden Güter um 90°
- > Hilfreich, wenn z. B. Platten von einer horizontalen in eine vertikale Lage gebracht werden müssen

Hinweis

- > Montage zwischen Kontrolleinheit und Greifer / Vakuumsauger

Technische Daten

Art.-Nr.	Schwenkbereich S [°]
SH.ACC.BAC.0028	90

FIPALIFT Basic

Drehgelenk Basic

Drehgelenk Basic



Produktbeschreibung

- > Gelenk zum stufenlosen Drehen des zu hebenden Gutes um 360°
- > Geeignet zum Umpositionieren des Hebegutes, z. B. beim Beladen von Maschinen oder Palettieren von Kartons

Technische Daten

Art.-Nr.	Schwenkbereich S [°]
SH.ACC.BAC.0029	360

Entlüftungsventile Basic



SH.ACC.BAC.0031



SH.ACC.BAC.0032

Produktbeschreibung

- > Zusätzliches Ventil zum schnellen Absetzen der zu hebenden Güter
- > Besonders geeignet bei der Verwendung großer Vakuumsauger und leichteren Gütern
- > Erhältlich für die Standard-Kontrolleinheit und die verlängerte Kontrolleinheit
- > Durch Knopfdruck am Bedienelement entweicht das Vakuum zusätzlich über das Ventil

Technische Daten

Art.-Nr.	Geeignet für
SH.ACC.BAC.0031	Kontrolleinheit Standard
SH.ACC.BAC.0032	Kontrolleinheit verlängert

EOAT Adapter Basic



Produktbeschreibung

- > Zur Adaption des End-of-Arm-Tooling Baukastens von FIPA an den FIPALIFT Basic
- > Verwendbar mit FIPA XLine und SLine Profil und den zugehörigen Verbindungselementen
- > Ermöglicht den simplen Aufbau von Sonderlösungen für besondere Güter, die vom Standard abweichen
- > Vier G 3/4 Anschlüsse zur Vakuumversorgung von Vakuumsaugern
- > Mit Smart-Basic-Adapter auch an FIPALIFT Smart verwendbar

Bestellhinweis

- > Die passenden EOAT-Bauteile finden Sie unter www.fipa.com im Bereich Greifertechnik oder in unserem Greifertechnikatalog

Technische Daten

Art.-Nr.	Material	Gewicht [kg]	Zubehör
SH.ACC.BAC.0035	Aluminium eloxiert	0,351	30.027-G (S.56) 30.123-G (S.56) 30.124-G (S.56)

Anwendungsbeispiel mit Bauteilen aus dem FIPA Greiferbaukasten



Weiteres Zubehör finden Sie ab Seite 51

FIPALIFT Zubehör im Überblick	52
Ersatzhubschläuche	53
Klebeband	54
Vakuumschläuche	55
Steckverschraubungen	56
Schlauchkupplungen	57
Dichtmanschetten	58
Vakuumsauger	59

FIPALIFT Zubehör für alle Typen



Hub- und Vakuumschläuche

- > Hubschläuche als Ersatz oder wenn Sie aufgrund eines neuen Einsatzortes eine andere Länge benötigen
- > Vakuumspiralschläuche zur Vakuumversorgung Ihres FIPALIFT Schlauchheber

> Siehe Seite 53



Steckverschraubungen und Schlauchkupplungen

- > Steckverschraubungen für den individuellen Greiferbau
- > Schlauchkupplungen zum schnellen Schlauchwechsel z. B. beim Einsatz unterschiedlicher Pumpengrößen

> Siehe Seite 56



Varioflex® Balgensauger - zwei Härtebereiche in einem Sauger

- > Der Sauger mit den zwei Shorehärten, 30° an der Dichtlippe und 60° am Balgenkörper, ist in der Verpackungsindustrie in kleineren Größen bereits lange bewährt
- > Das verschleißarme PUR eignet sich besonders gut für abrasive Oberflächen wie Pappe und Holz
- > Die sehr weiche und anschmiegsame Dichtlippe sorgt für ein sicheres Handling auch bei leichten Unebenheiten

> Siehe Seite 59



Vakuumsauger

- > Zahlreiche Vakuumsauger in unterschiedlichen Formen, Größen und Materialien ermöglichen einen flexiblen Einsatz an Traversen, Saugspinnen oder durch Direktmontage
- > Diese Auswahl ermöglicht eine perfekte Abstimmung auf Ihre Problemstellung

> Siehe Seite 60

Ersatzhubschläuche



Produktbeschreibung

- > Hubschläuche passend für alle Schlauchhebertypen
- > Zum Wechsel bei Verschleiß oder wenn eine andere Hubschlauchlänge benötigt wird

Technische Daten

Art.-Nr.	Ø-Hubschlauch [mm]	Länge [mm]
SH.SPP.ALL.0010	60	2.500
SH.SPP.ALL.0011	60	3.000
SH.SPP.ALL.0012	60	4.000
SH.SPP.ALL.0013	80	2.500
SH.SPP.ALL.0014	80	3.000
SH.SPP.ALL.0015	80	4.000
SH.SPP.ALL.0016	100	2.500
SH.SPP.ALL.0017	100	3.000
SH.SPP.ALL.0018	100	4.000
SH.SPP.ALL.0019	120	2.500
SH.SPP.ALL.0020	120	3.000
SH.SPP.ALL.0021	120	4.000
SH.SPP.ALL.0022	140	2.500
SH.SPP.ALL.0023	140	3.000
SH.SPP.ALL.0024	140	4.000
SH.SPP.ALL.0025	160	2.500
SH.SPP.ALL.0026	160	3.000
SH.SPP.ALL.0027	160	4.000
SH.SPP.ALL.0028	180	2.500
SH.SPP.ALL.0029	180	3.000
SH.SPP.ALL.0030	180	4.000
SH.SPP.ALL.0031	200	2.500
SH.SPP.ALL.0032	200	3.000
SH.SPP.ALL.0033	200	4.000

FIPALIFT Zubehör passend für alle Typen

Klebeband verstärkt

Klebeband verstärkt



Produktbeschreibung

- > Das Klebeband wird beim Kürzen der Hubschläuche als Verstärkung der Hubschlauchenden benötigt
- > Gewebeverstärktes Klebeband, extra reißfest
- > Klebstoffbasis Kautschuk
- > Klebekraft bei 25 mm mindestens 13 N

Hinweis

- > Lagerfähigkeit 12 Monate bei 20 °C und maximal 50 % Luftfeuchte
- > Vor UV-Strahlung schützen

Technische Daten

Art.-Nr.	Breite [mm]	Länge [mm]	Dicke [mm]	Einsatztemperatur [°C]
SH.SPP.ALL.0034	50	50.000	0,18	-10 - 60

Vakuumschläuche



Produktbeschreibung

- > Flexibler Schlauch für die Zuleitung zwischen Vakuumerzeugung und FIPALIFT
- > Gut geeignet für die Installation in Kabelwägen mit Band

Bestellhinweis

- > Bestellung als Meterware

Technische Daten

Art.-Nr.	Geeignet für	Außendurchmesser [mm]	Innendurchmesser [mm]	Einsatztemperatur [°C]
SH.ACC.ALL.0020	Smart, Basic	31	25	-5
SH.ACC.ALL.0021	Smart, Basic	45	38	-5
SH.ACC.ALL.0022	Expert	58	50	-5

FIPALIFT Zubehör passend für alle Typen

Steckverschraubungen

Steckverschraubungen



Produktbeschreibung

- > Extra große Steckverschraubungen für den individuellen Greiferbau
- > Zur Verwendung z. B. mit den EOAT-Adaptern von FIPALIFT Expert und Basic
- > Zur leichten Umsetzung der Vakuumversorgung zwischen FIPALIFT und Vakuumsauger
- > Gerade und gewinkelte Ausführungen

Bestellhinweis

- > Kompatibler Vakuumschlauch Ø 22 mm PVC, verstärkt mit Drahtspirale (Art.-Nr. 61.164)

Technische Daten

Art.-Nr.	Ausführung	Druckbereich [bar]	für Durchmesser [mm]	Gewinde	Betriebstemperatur [°C]
30.027-G	gerade	-0,95 - 20	22	G3/4-AG	-20 - 80
30.123-G	gewinkelt	-0,95 - 20	22	G3/4-AG	-20 - 80
30.124-G	gewinkelt	-0,95 - 20	22	G1/2-AG	-20 - 80

Schlauchkupplungen



Kupplungsdose



Kupplungsstecker

Produktbeschreibung

- > Zum Anschluss am oberen Drehgelenk bei FIPALIFT Smart und Basic in Kombination mit den Pumpen DT.25, DT.40 und DT.60
- > Für den schnellen Anschluss oder Schlauchwechsel
- > Kupplungsdose mit Schlauchtülle und Kupplungsstecker mit Innengewinde

Hinweis

- > Der Einsatz der Schlauchkupplung wirkt sich auch auf den Volumenstrom aus. Im Grenzfall ist die größere Vakuumpumpe zu verwenden!

Technische Daten

Art.-Nr.	Bezeichnung	Anschlussgewinde	Für Schlauch-Innen- \emptyset [mm]	Material	Einsatztemperatur [°C]	Gewicht [kg]
SH.ACC.ALL.0030	Kupplungsdose	ohne	25	Messing blank	-20 - 100	0,667
SH.ACC.ALL.0031	Kupplungsstecker	G1	25	Messing blank	-20 - 100	0,298

Anwendungsbeispiel



FIPALIFT Zubehör passend für alle Typen

Dichtmanschetten für Saugplatten

Dichtmanschetten für Saugplatten



Produktbeschreibung

- > Verschleißersatz für Saugplatten rechteckig und Traversen
- > Naturkautschuk Schwarz in 50° Shore A
- > Leichter und werkzeugloser Wechsel

Technische Daten

Art.-Nr.	Breite [mm]	Länge [mm]
SH.SPP.ALL.0050	95	300
SH.SPP.ALL.0051	100	435
SH.SPP.ALL.0052	120	315
SH.SPP.ALL.0053	150	210
SH.SPP.ALL.0054	200	290
SH.SPP.ALL.0055	200	315

FIPALIFT Zubehör passend für alle Typen

Balgensauger aus Varioflex®

Balgensauger aus Varioflex®

FIPA TOP-PRODUKT



Produktbeschreibung

- > Balgensauger 1,5 Falten aus extrem verschleißfestem PUR Verbundmaterial zur Direkt- und Traversenmontage
- > Weiche und flexible Dichtlippe in 30° Shore A (Rot) zum sauberen Abdichten auch bei leichten Unebenheiten
- > Stabiler Korpus aus 60° Shore A (Schwarz) für eine lange Lebensdauer
- > Der Balg gleicht Höhenunterschiede aus und die Abstützrippen stabilisieren das Produkt

Bestellhinweis

- > Montagematerial im Lieferumfang enthalten

Technische Daten

Art.-Nr.	Durchmesser [mm]	Material	Anschluss [G]
SH.CUP.23.160.16	160	Varioflex® 60°/30° (sw/r)	7x M4
SH.CUP.23.115.16	115	Varioflex® 60°/30° (sw/r)	7x M4
SH.CUP.23.075.16	75	Varioflex® 60°/30° (sw/r)	G1/2

FIPALIFT Zubehör passend für alle Typen

Balgensauger 1,5 Falten - SP-B1

Balgensauger 1,5 Falten - SP-B1



Produktbeschreibung

- > Diese Balgensauger gleichen Unebenheiten, Winkelfehler oder unterschiedliche Höhen der Produktoberflächen aus
- > Das Handlingprodukt wird durch das Einschalten des Vakuums angehoben, gegen Abstützrippen im Inneren des Saugers gezogen und dort festgehalten

Bestellhinweis

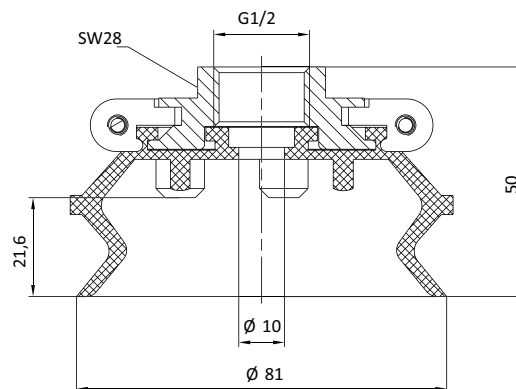
Folgende Materialvarianten der Dichtlippen sind verfügbar:

- > Chloroprene (CR) ist ein kostengünstiges Material für den universellen Einsatz
- > Silikon (SI) zeichnet sich besonders durch eine sehr gute Flexibilität und hohe Temperaturbeständigkeit (max. 200 °C) aus. Sonderausführungen für den Einsatz mit direktem Kontakt zu Lebensmitteln auf Anfrage
- > Die Polyurethan-Mischung Tepuflex® bietet eine erhöhte Abriebfestigkeit und somit längere Lebensdauer

Technische Daten

Art.-Nr.	Typ / Lippenabmessung	Anschlussgewinde		Anzahl Balgen	Material / Farbe
22.078.169.17	SP-B1-75	G1/2-IG	22	1,5	Tepuflex® (or)
22.078.169.2	SP-B1-75	G1/2-IG	22	1,5	SI (tr)
22.078.169.9	SP-B1-75	G1/2-IG	22	1,5	CR (sw)
22.117.167.17	SP-B1-110	G1/2-IG	29	1,5	Tepuflex® (or)
22.117.167.2	SP-B1-110	G1/2-IG	29	1,5	SI (tr)
22.117.167.9	SP-B1-110	G1/2-IG	29	1,5	CR (sw)
22.160.165.17	SP-B1-150	G1/2-IG	41	1,5	Tepuflex® (or)
22.160.165.2	SP-B1-150	G1/2-IG	41	1,5	SI (tr)
22.160.165.9	SP-B1-150	G1/2-IG	41	1,5	CR (sw)

Abmessungen



FIPALIFT Zubehör passend für alle Typen

Balgensauger 1,5 Falten - SP-B1

Art.-Nr.	∅ D [mm]	∅ d2 [mm]	G1	H [mm]	h3 [mm]	SW
22.078.169.17	81	10	G1/2	50	21,6	28
22.078.169.2	81	10	G1/2	50	21,6	28
22.078.169.9	81	10	G1/2	50	21,6	28
22.117.167.17	117	25	G1/2	66	28	30
22.117.167.2	117	25	G1/2	66	28	30
22.117.167.9	117	25	G1/2	66	28	30
22.160.165.17	160	24	G1/2	81,5	42	38
22.160.165.2	160	24	G1/2	81,5	42	38
22.160.165.9	160	24	G1/2	81,5	42	38

FIPALIFT Zubehör passend für alle Typen

Flachsauger mit fest montiertem Halter - SP-FA

Flachsauger mit fest montiertem Halter - SP-FA



Produktbeschreibung

- > Diese Flachsauger eignen sich besonders für plane Produktoberflächen, wie z. B. Holzplatten, Glas, Blech oder Karton
- > Die Stützrippen stabilisieren die Verbindung zwischen Sauger und Produkt und vermeiden weitgehend eine Verformung der Produkte durch den Ansaugvorgang
- > Sie erhöhen die Reibung - dadurch können höhere Querkräfte aufgenommen werden

Bestellhinweis

Folgende Materialvarianten der Dichtlippen sind verfügbar:

- > Chloroprene (CR) ist ein kostengünstiges Material für den universellen Einsatz
- > Silikon (SI) zeichnet sich besonders durch eine sehr gute Flexibilität und hohe Temperaturbeständigkeit (max. 200 °C) aus. Sonderausführungen für den Einsatz mit direktem Kontakt zu Lebensmitteln auf Anfrage
- > Die Polyurethan-Mischung Tepuflex® bietet eine erhöhte Abriebfestigkeit und somit längere Lebensdauer

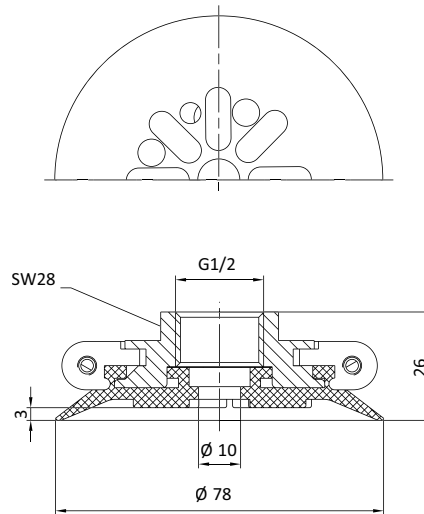
Technische Daten

Art.-Nr.	Typ / Lippenabmessung	Anschlussgewinde		Material / Farbe
152.078.139.17	SP-FA-75	G1/2-IG	3	Tepuflex® (or)
152.078.139.2	SP-FA-75	G1/2-IG	3	SI (tr)
152.078.139.9	SP-FA-75	G1/2-IG	3	CR (sw)
152.113.137.17	SP-FA-110	G1/2-IG	5	Tepuflex® (or)
152.113.137.2	SP-FA-110	G1/2-IG	5	SI (tr)
152.113.137.9	SP-FA-110	G1/2-IG	5	CR (sw)
152.155.135.17	SP-FA-150	G1/2-IG	5	Tepuflex® (or)
152.155.135.2	SP-FA-150	G1/2-IG	5	SI (tr)
152.155.135.9	SP-FA-150	G1/2-IG	5	CR (sw)

FIPALIFT Zubehör passend für alle Typen

Flachsauger mit fest montiertem Halter - SP-FA

Abmessungen



Art.-Nr.	Ø D [mm]	Ø d4 [mm]	G1	H [mm]	h3 [mm]	SW
152.078.139.17	78	10	G1/2	26	3	28
152.078.139.2	78	10	G1/2	26	3	28
152.078.139.9	78	10	G1/2	26	3	28
152.113.137.17	113	25	G1/2	35	5	30
152.113.137.2	113	25	G1/2	35	5	30
152.113.137.9	113	25	G1/2	35	5	30
152.155.135.17	155	25	G1/2	38	5	38
152.155.135.2	155	25	G1/2	38	5	38
152.155.135.9	155	25	G1/2	38	5	38

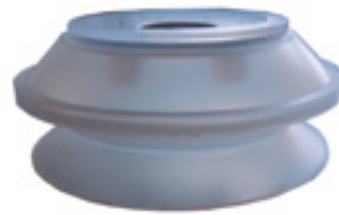
FIPALIFT Zubehör passend für alle Typen

Balgensauger Ø 160 zur Direktmontage

Balgensauger Ø 160 zur Direktmontage



Chloroprene



Silikon

Produktbeschreibung

- > Balgensauger zur Direktmontage an FIPALIFT Smart
- > Silikon (SI) zeichnet sich besonders durch eine sehr gute Flexibilität und hohe Temperaturbeständigkeit (max. 200 °C) aus
- > Der Silikonsauger entspricht den Anforderungen aus der Verordnung EU1935 und ist für den direkten Kontakt mit Lebensmittel geeignet
- > Chloroprene (CR) ist ein kostengünstiges Material für den universellen Einsatz
- > Balgensauger gleichen Unebenheiten, Winkelfehler oder unterschiedliche Höhen der Produktoberflächen aus

Bestellhinweis

- > Montagematerial im Lieferumfang enthalten

Technische Daten

Art.-Nr.	Durchmesser [mm]	Material
SH.CUP.23.160.2-LE	160	Silikon
SH.CUP.23.160.9	160	Chloroprene

Ansicht Saugfläche

> Chloroprene



> Silikon



FIPALIFT Vakuumversorgung im Überblick	66
Vakuumpumpen	68
Seitenkanalverdichter	71
Schallschutzboxen	74
Filter	75
Funkfernbedienungen	76

FIPALIFT Vakuumversorgung



Drehschieber-Vakuumpumpen - ölfrei

- > Geeignet für FIPALIFT Smart und Basic
- > Geeignet für Lastwechsel und Dauerbetrieb
- > Sehr wartungsarm

> [Siehe Seite 68](#)



Seitenkanalverdichter mit Übersetzung

- > Geeignet für FIPALIFT Expert
- > Hoher Volumenstrom bei geringer Motorleistung
- > Sehr wartungsarm

> [Siehe Seite 71](#)



Schallschutzboxen

- > Vermindert die Geräuschbelastung durch die Vakuumpumpen in der direkten Umgebung Ihrer Mitarbeiter

> [Siehe Seite 74](#)

FIPALIFT Vakuumversorgung

Filtereinheiten

- > Zuverlässiger Schutz für die Vakuumversorgung vor Staub und anderen Verunreinigungen
- > In unterschiedlichen Ausführungen und Größen erhältlich
- > Passende Filtereinsätze
- > Siehe Seite 75



Funkfernbedienungen

- > Zum Ein- und Ausschalten der Vakuumpumpen aus größerer Entfernung
- > Ihr FIPALIFT Schlauchheber ist dann bereit, wenn Sie ihn benötigen
- > Spart Energie und vermindert den Verschleiß von Vakuumpumpen
- > Siehe Seite 76



FIPALIFT Vakuumversorgung

Drehschieber-Vakuumpumpen - ölfrei

Drehschieber-Vakuumpumpen - ölfrei

Handling im Trockenbereich



Produktbeschreibung

- > Hohe Zuverlässigkeit und geringe Wartungskosten durch einfachen Aufbau
- > Universell einsetzbar: Dauerbetrieb sowie Wechselbetrieb problemlos möglich
- > Kühlung durch leistungsstarken Ventilator an der Motorrückseite
- > Kompakte Bauform und geringes Gewicht

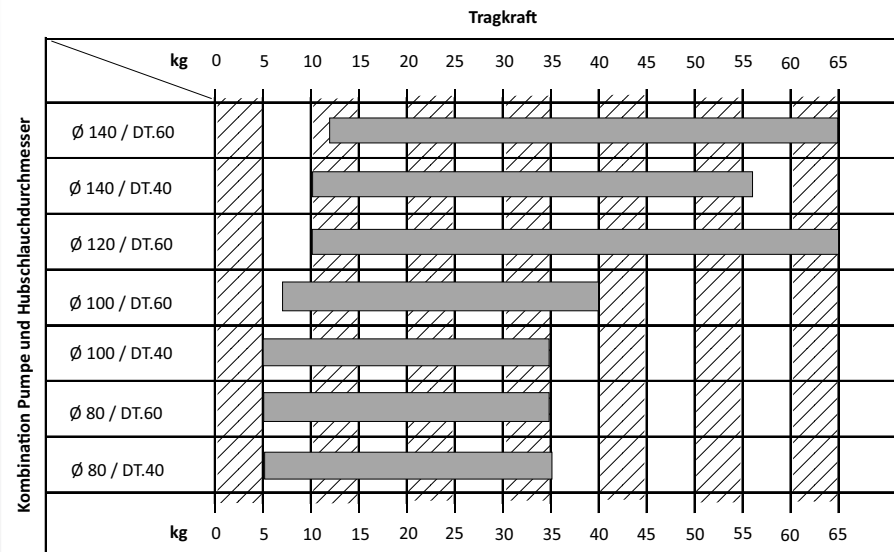
Bestellhinweis

- > Lieferbar in Ein- und Dreiphasen Ausführungen (Index -1 bzw. -3)
- > Im Lieferumfang enthalten:
 - Schutzfilter, saugseitig
 - Schalldämpfer, druckseitig
- > Lieferung erfolgt ohne elektrische Zuleitungen

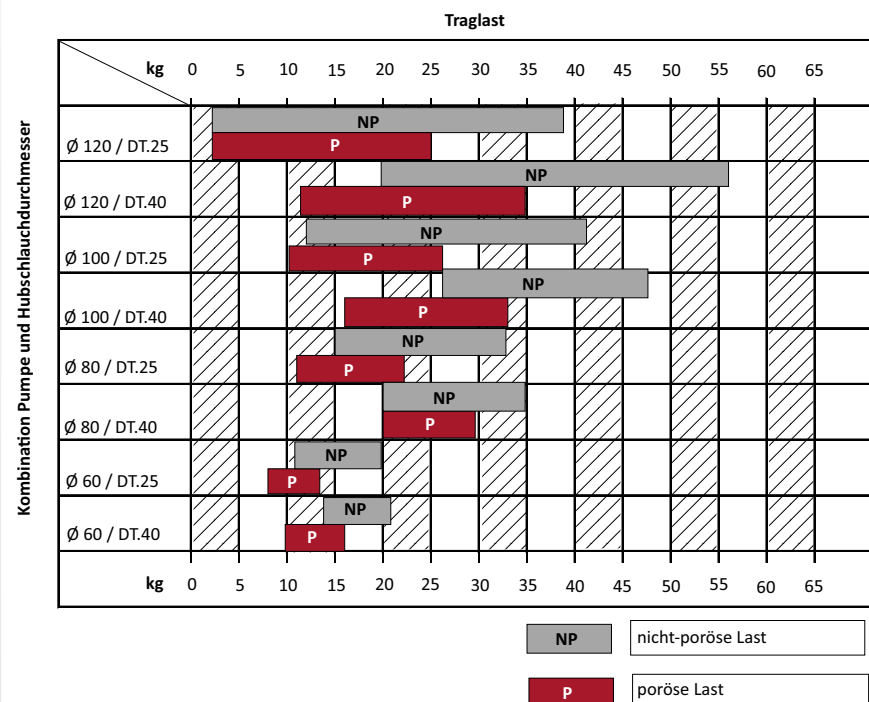
Technische Daten

Art.-Nr.	DT.25B-1	DT.25B-3	DT.40B-1	DT.40B-3	DT.60C-3
Saugleistung bei 50 Hz [m³/h]	25	25	40	40	60
Saugleistung bei 60 Hz [m³/h]	29	29	46	46	70
Endvakuum [%]	88	88	88	88	88
Spannungsversorgung bei 50 (60) Hz [V]	220 - 240	Dreieck: 220-255 (220-266) Stern: 380-440 (380-460)	220 - 240	Dreieck: 220-255 (220-266) Stern: 380-440 (380-460)	Dreieck: 230 (265) Stern: 400 (460)
Stromaufnahme bei 50 (60) Hz [A]	5,8 (6,2)	Dreieck: 3,8-4,2 (4,4-4,2) Stern: 2,2-2,4 (2,5-2,4)	9,8 (9)	Dreieck: 7 (7,1-7) Stern: 4 (4,1-4,0)	Dreieck: 5,91 (5,6) Stern: 3,4 (3,23)
Nennleistung bei 50 Hz [kW]	0,75	0,75	1,5	1,5	1,5
Nennleistung bei 60 Hz [kW]	0,9	0,9	1,8	1,8	1,8
Geräuschpegel bei 50 Hz [dB(A)]	65	65	68	68	70
Geräuschpegel bei 60 Hz [dB(A)]	67	67	70	70	72
Betriebstemperatur bei 50 Hz [°C]	65 - 70	65 - 70	75 - 80	75 - 80	70 - 73
Betriebstemperatur bei 60 Hz [°C]	70 - 75	70 - 75	80 - 85	80 - 85	72 - 75
Gewicht [kg]	29	28,5	40	37,5	66
Zubehör	Ersatzteil Kit KIT-DT.25B* Vakuumregler 73.003 Vorschaltfilter FC 25F		Ersatzteil Kit KIT-DT.40B* Vakuumregler 73.003 Vorschaltfilter FC 30F		Ersatzteil Kit KIT-DT.60C Schalldämpfer 72.003 Vorschaltfilter FC 30F

Hubschlauchdurchmesser / Pumpen-Kombination für FIPALIFT Smart



Hubschlauchdurchmesser / Pumpen-Kombination für FIPALIFT Basic

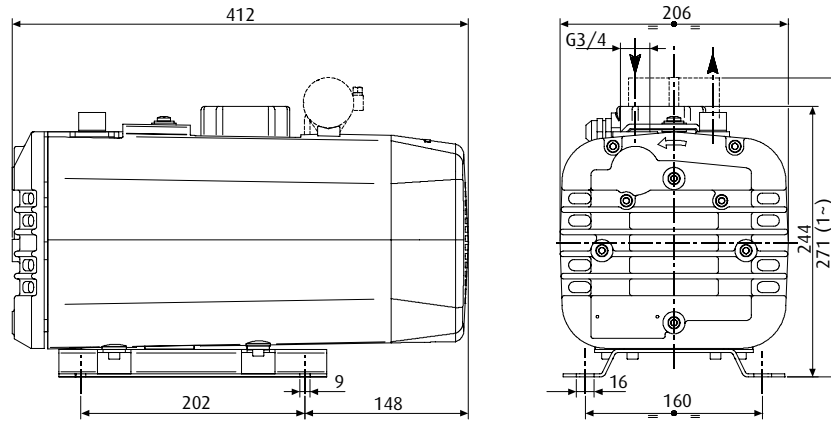


Fortsetzung siehe nächste Seite →

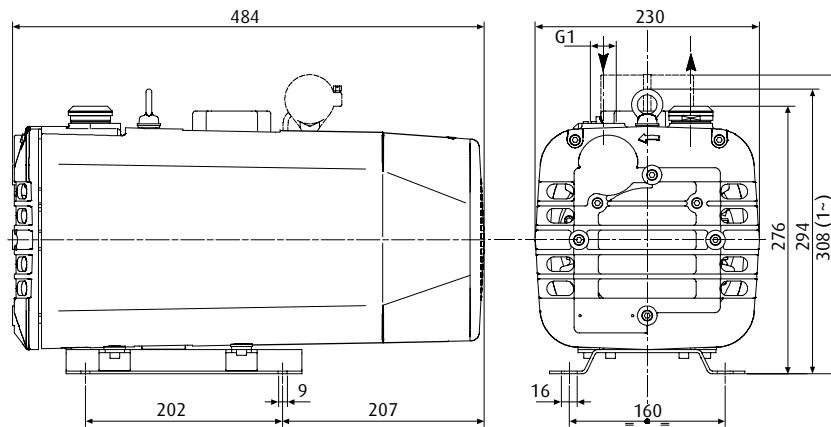
FIPALIFT Vakuumversorgung

Drehschieber-Vakuumpumpen - ölfrei

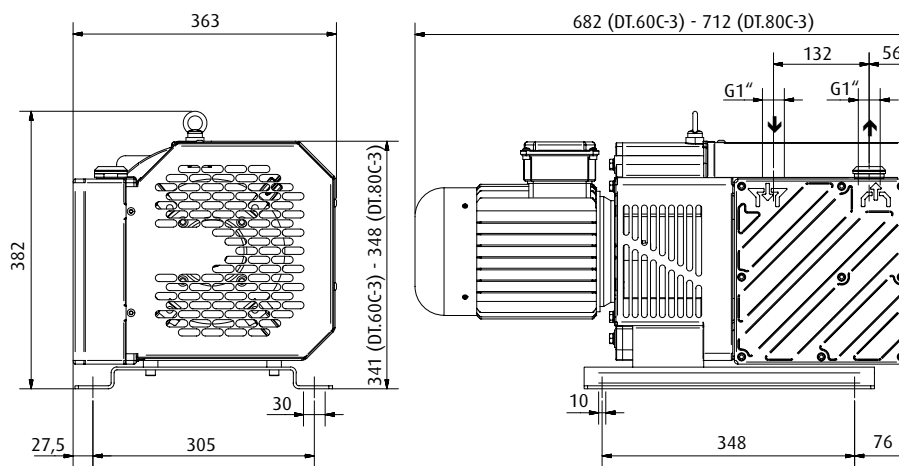
Abmessungen



DT.25B-1 | DT.25B-3



DT.40B-1 | DT.40B-3



DT.60C-3

Seitenkanalverdichter



Produktbeschreibung

- > Verdichtergehäuse mit separatem Motor mit Übersetzung per Riementrieb
- > Erzeugt eine hohe Saugleistung bei kleiner Motorleistung
- > Zur Verwendung mit FIPALIFT Expert
- > Hoher Volumenstrom bei mittlerem Vakuumgrad

Hinweis

- > Bitte beachten: Seitenkanalverdichter sind nicht für den Dauerbetrieb bei Endvakuum geeignet, da sie sonst heiß laufen können

Bestellhinweis

- > Bitte beachten Sie die Kombinationstabelle Hubschlauchdurchmesser zu Seitenkanalverdichter
- > Das Verhältnis dieser beiden Kombinationen beeinflusst die Hubkraft und die Sensibilität des Systems
- > Wenn Sie Hilfe bei der Systemauslegung benötigen, wenden Sie sich an FIPA - wir beraten Sie gerne

Technische Daten

Art.-Nr.	Saugleistung [m³/h]	Spannungsversorgung [V]	Betriebsfrequenz [Hz]	Nennleistung [kW]	Schaltungsart
SKV.85-1.9-C-3-RT50.220D	85	200 - 220	50	1,9	Dreieck
SKV.85-1.9-C-3-RT50.240D	85	220 - 240	50	1,9	Dreieck
SKV.85-1.9-C-3-RT50.420Y	85	380 - 420	50	1,9	Stern
SKV.85-1.9-C-3-RT60.220D	85	200 - 220	60	1,9	Dreieck
SKV.85-1.9-C-3-RT60.275D	85	255 - 275	60	1,9	Dreieck
SKV.85-1.9-C-3-RT60.480Y	85	440 - 480	60	1,9	Stern
SKV.85-1.9-C-3-RT60.380Y	85	380	60	1,9	Stern
SKV.120-2.5-C-3-RT50.220D	120	200 - 220	50	2,5	Dreieck
SKV.120-2.5-C-3-RT50.240D	120	220 - 240	50	2,5	Dreieck
SKV.120-2.5-C-3-RT50.420Y	120	380 - 420	50	2,5	Stern
SKV.120-2.5-C-3-RT60.220D	120	200 - 220	60	2,5	Dreieck
SKV.120-2.5-C-3-RT60.275D	120	255 - 275	60	2,5	Dreieck
SKV.120-2.5-C-3-RT60.480Y	120	440 - 480	60	2,5	Stern
SKV.120-2.5-C-3-RT60.380Y	120	380	60	2,5	Stern
SKV.170-4.6-C-3-RT50.220D	170	200 - 220	50	4,6	Dreieck
SKV.170-4.6-C-3-RT50.240D	120	220 - 240	50	4,6	Dreieck
SKV.170-4.6-C-3-RT50.420Y	170	380 - 420	50	4,6	Stern

Fortsetzung siehe nächste Seite →

FIPALIFT Vakuumversorgung

Seitenkanalverdichter

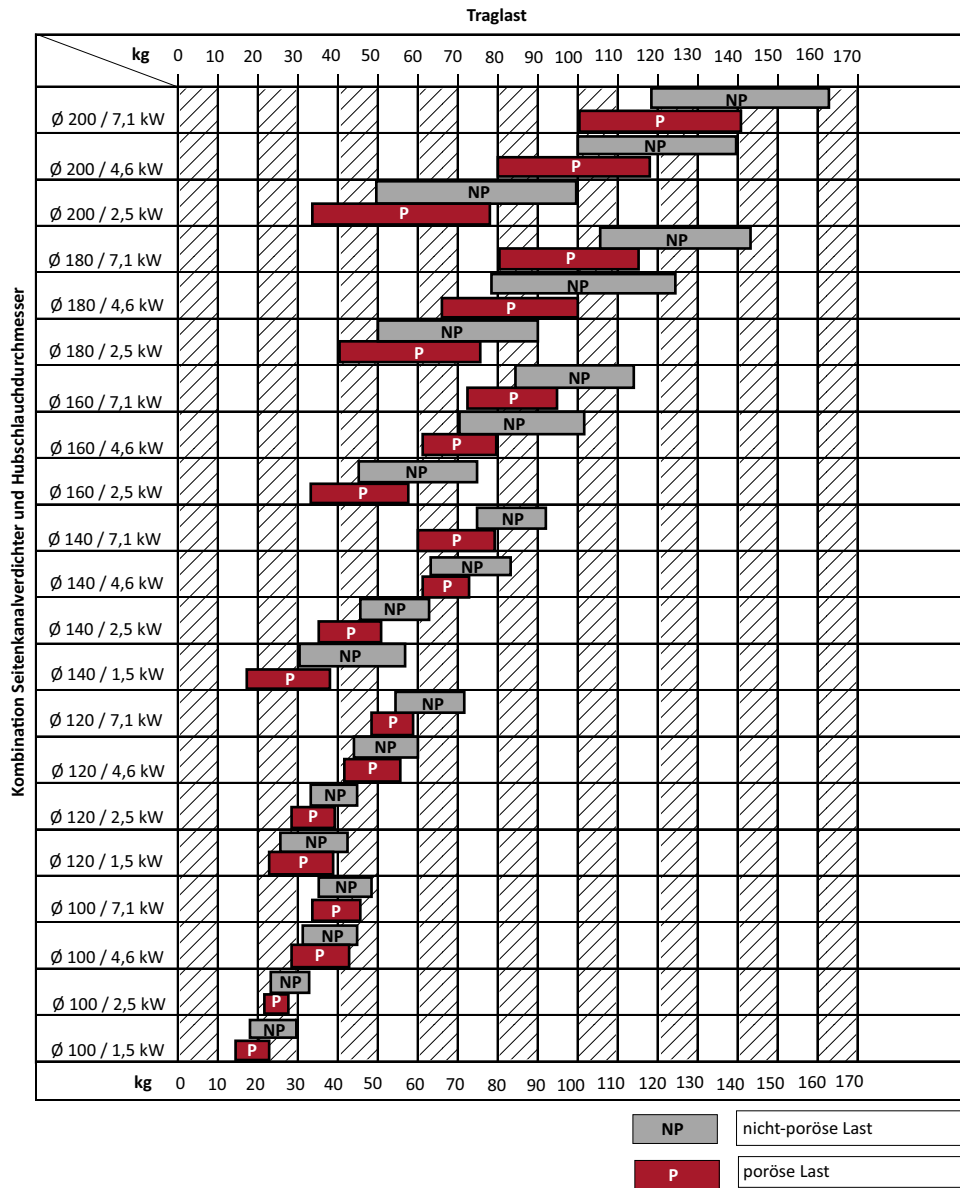
Technische Daten

Art.-Nr.	Saugleistung [m ³ /h]	Spannungsversorgung [V]	Betriebsfrequenz [Hz]	Nennleistung [kW]	Schaltungsart
SKV.170-4.6-C-3-RT60.220D	170	200 - 220	60	4,6	Dreieck
SKV.170-4.6-C-3-RT60.275D	170	255 - 275	60	4,6	Dreieck
SKV.170-4.6-C-3-RT60.480Y	170	440 - 480	60	4,6	Stern
SKV.170-4.6-C-3-RT60.380Y	170	380	60	4,6	Stern
SKV.250-7.1-C-3-RT50.220D	250	200 - 220	50	7,1	Dreieck
SKV.250-7.1-C-3-RT50.240D	250	220 - 240	50	7,1	Dreieck
SKV.250-7.1-C-3-RT50.420Y	250	380 - 420	50	7,1	Stern
SKV.250-7.1-C-3-RT60.220D	250	200 - 220	60	7,1	Dreieck
SKV.250-7.1-C-3-RT60.275D	250	255 - 275	60	7,1	Dreieck
SKV.250-7.1-C-3-RT60.480Y	250	440 - 480	60	7,1	Stern
SKV.250-7.1-C-3-RT60.380Y	250	380	60	7,1	Stern

Anwendungsbeispiel



Hubschlauchdurchmesser / Seitenkanalverdichter-Kombination für FIPALIFT Expert



Schallschutzboxen



Produktbeschreibung

- > Senkt die Lärmbelastung durch Vakuumpumpen und Seitenkanalverdichter und sorgt so für eine angenehmere Arbeitsumgebung

Hinweis

- > Beispielmessung: Seitenkanalverdichter 2,5 kW ohne Schallschutzbox 70 dB/A, mit Schallschutzbox 58 dB/A
- > Vergleichswerte: Staubsauger in 1 m Entfernung 70 dB/A, normale Sprache in 1 m Entfernung 60 dB/A
- > Dauerhafte Lärmbelastung kann zu Gehörschädigungen führen; wir helfen Ihnen, die Lärmbelastung für Ihre Mitarbeiter zu minimieren, und beraten Sie hierzu gerne

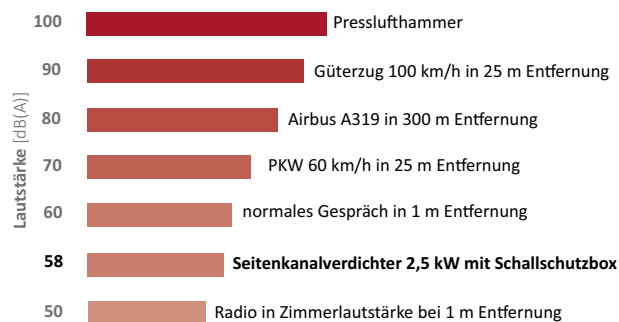
Bestellhinweis

- > Erhältlich für alle zu FIPALIFT passenden Vakuumpumpen und Seitenkanalverdichter
- > Teilweise mit elektrischen Lüftern erhältlich

Technische Daten

Art.-Nr.	Ausführung	Geeignet für
SH.ACC.EXP.0082	ohne Lüfter	SKV 1,9 kW
SH.ACC.EXP.0083	mit Lüfter	SKV 1,9 kW
SH.ACC.EXP.0084	ohne Lüfter	SKV 2,5 kW
SH.ACC.EXP.0085	mit Lüfter	SKV 2,5 kW
SH.ACC.EXP.0086	ohne Lüfter	SKV 4,6 kW
SH.ACC.EXP.0087	mit Lüfter	SKV 4,6 kW
SH.ACC.EXP.0088	ohne Lüfter	SKV 7,1 kW
SH.ACC.EXP.0089	mit Lüfter	SKV 7,1 kW
SH.ACC.ALL.0010	ohne Lüfter	DT.25, DT.40
SH.ACC.ALL.0011	ohne Lüfter	DT.60

Lautstärke verschiedener Geräusche im Vergleich



Filtereinheiten



Produktbeschreibung

- > Zum Schutz Ihrer Vakuumversorgung vor Staub und anderen Verunreinigungen
- > In zwei Größen erhältlich

Hinweis

- > Zum sicheren Betrieb der Vakuumversorgung ist unbedingt ein Filter zwischen Schlauchheber und Vakuumversorgung erforderlich!

Technische Daten

Art.-Nr.	Ausführung	Schlauchanschluss [mm]	Material
SH.ACC.EXP.0072	klein	50	Stahl
SH.ACC.EXP.0072.VA	klein	50	Edelstahl
SH.ACC.SMA.0020	klein	25	Stahl
SH.ACC.EXP.0074	groß	50	Stahl

Filtereinsätze



Filtereinsätze - Standard



Filtereinsätze - groß

Produktbeschreibung

- > Ersatz- oder Reservefiltereinsätze für Filtereinheiten
- > Filterpatronen für Standardfiltereinheit und Filtereinheit groß
- > Filtersack für Filtereinheit groß

Technische Daten

Art.-Nr.	Ausführung	Geeignet für
SH.ACC.EXP.0073	Filterpatrone	Filtereinheit Standard
SH.ACC.EXP.0075	Filtersack	Filtereinheit groß
SH.ACC.EXP.0076	Filterpatrone	Filtereinheit groß

FIPALIFT Vakuumversorgung

Funkfernbedienungen

Funkfernbedienungen



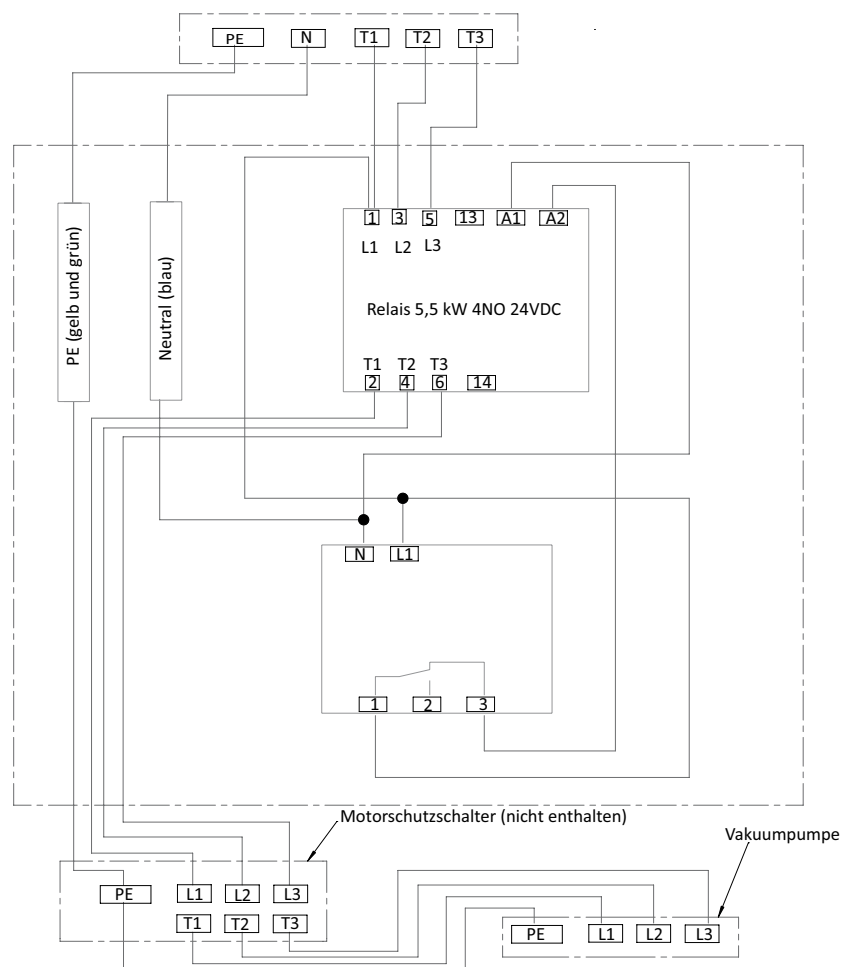
Produktbeschreibung

- > Zum Ein- und Ausschalten der Vakuumpumpen aus der Ferne
- > Vermeidet unnötige Pumpenlaufzeiten und spart somit Energie, minimiert den Pumpenverschleiß und die Lärmbelastung

Technische Daten

Art.-Nr.	Wirkradius [m]	Geeignet für
SH.ACC.EXP.0077	100	bis 1,5 kW
SH.ACC.EXP.0078	100	bis 7,5 kW

Anschlussdiagramm



Kettenzüge im Überblick	78
Produktdetails	79

FIPA Kettenzüge



- > Hebezeuge zur Ergänzung des FIPA Kransystems
- > Mit zwei Hubgeschwindigkeiten



Elektrokettenszüge

Elektrokettenszüge sind Hebezeuge, bei denen als Tragmittel Rundstahlketten zum Einsatz kommen. Sie werden zum Heben und Senken frei beweglicher Lasten verwendet.

Die Vorteile von Kettenszügen sind die Positioniergenauigkeit und das dauerhafte Halten des Höhenniveaus, welches besonders für Montagearbeiten von Bedeutung ist.





Produktbeschreibung

- > Elektrokettenszüge mit passender Anbindung für die Fahrwerke der FIPA Krananlagen
- > Hohe Positioniergenauigkeit
- > Für Anwendungen, bei denen dauerhaft ein Höhenniveau gehalten werden muss
- > Mit zwei Hubgeschwindigkeiten, Haupt- und Feinhub
- > Hohe Laufruhe und lange Lebensdauer durch einsatzgehärtete, ölbadeschmierte Getriebe
- > Bedienung über gekapselten Steuerschalter in IP 65 und 42V Steuerspannung
- > Motor in Schutzart IP 55, Anschluss für Flachkabel
- > Einstellbare Rutschkupplung zum Schutz vor Überlast durch zu hohe Gewichte
- > Elektromagnetische Federdruckbremse zum Halten der Last auch bei Stromausfall

Hinweis

- > Nicht für den Personentransport zugelassen!

Bestellhinweis

- > Kettenspeicher im Lieferumfang enthalten
- > Optional meterweise Hubverlängerung der Lastkette und des Steuerkabels möglich
- > Hubverlängerung für Kettenzug 250 kg (Art.-Nr. CH.03.0010-250)
- > Hubverlängerung für Kettenzug 500 kg (Art.-Nr. CH.03.0010-500)
- > Auf Anfrage Funkfernbedienung, Lastkette aus rostfreiem Stahl und Synchronsteuerung möglich

Technische Daten

Art.-Nr.	CH.01.250.3.1	CH.01.500.3.1
Tragfähigkeit [kg]	250	500
Anzahl Kettenstränge	1	2
Haupthub [m/min]	8	4
Feinhub [m/min]	2	1
Triebwerksgruppe [°]	1Am / M4	1Am / M4
Hubhöhe [m]	3	3
Einschaltdauer [%]	33 - 17	33 - 17
Nennleistung [kW]	0,37 - 0,09	0,37 - 0,09
Gewicht [kg]	19	19

FIPA Kransysteme



Einschienen- und Zweischienenbahn

Die Einschienen- und Zweischienenbahn stellen die einfache und kostengünstige Methode für den linearen Materialtransport von A nach B in der Krantechnik dar. Die Investition für diesen Kran ist vergleichsweise gering und er ist sehr einfach zu handhaben.



Einträgerkran oder auch Einträgerbrückenkran

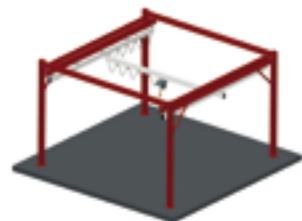
Diese Krane sind eine Kombination aus der Zweischienebahn und einer oder mehrerer Kranbrücken. Das Hebezeug, z. B. unser Schlauchheber FIPALIFT, werden in die Kranbrücke eingehängt. Dieses Kransystem bietet eine optimale Flächenabdeckung. Kombiniert man die Kranbrücke mit einem Aufbockmodul, lässt sich zusätzliche Hubhöhe gewinnen. Dies ist besonders bei geringen Deckenhöhen von Vorteil. Diese Bauform ist auch als Zweiträgerbrückenkran erhältlich.



Brückenkran mit Teleskopbrücke

Mit der Teleskopbrücke bringen Sie für die Krananlage sonst nicht erreichbare Flächen in Reichweite. Dies ist besonders von Bedeutung, wenn Sie in Ihrer Produktionsstätte viele Säulen oder Nischen haben.

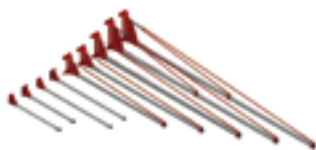
Der automatische Teleskopbrückenrückzug verhindert Zusammenstöße und sorgt so für die notwendige Sicherheit für Ihren Deckenkran.



Portalkran

Diese Form der Krananlage kommt dann zum Einsatz, wenn es keine geeignete Oberkonstruktion zur Befestigung der Schienensysteme gibt.

Er besteht aus einer Stahlbau-Ständerkonstruktion, in die das Schienensystem eingehängt wird. Wir bieten Ihnen erweiterbare Standardlösungen mit dem Rastermaß 6 m auf 6 m, aber auch Sondermaße speziell auf Ihre Bedürfnisse abgestimmt.



Schwenkkran

Erhältlich als Wandschwenkkran und Säulenschwenkkran. Der Schwenkkran ist die einfachste Methode, wenn der Hebevorgang nur in einem begrenzten Bereich benötigt wird. Der Vorteil ist eine schnelle und unkomplizierte Montage bei geringen Investitionskosten.

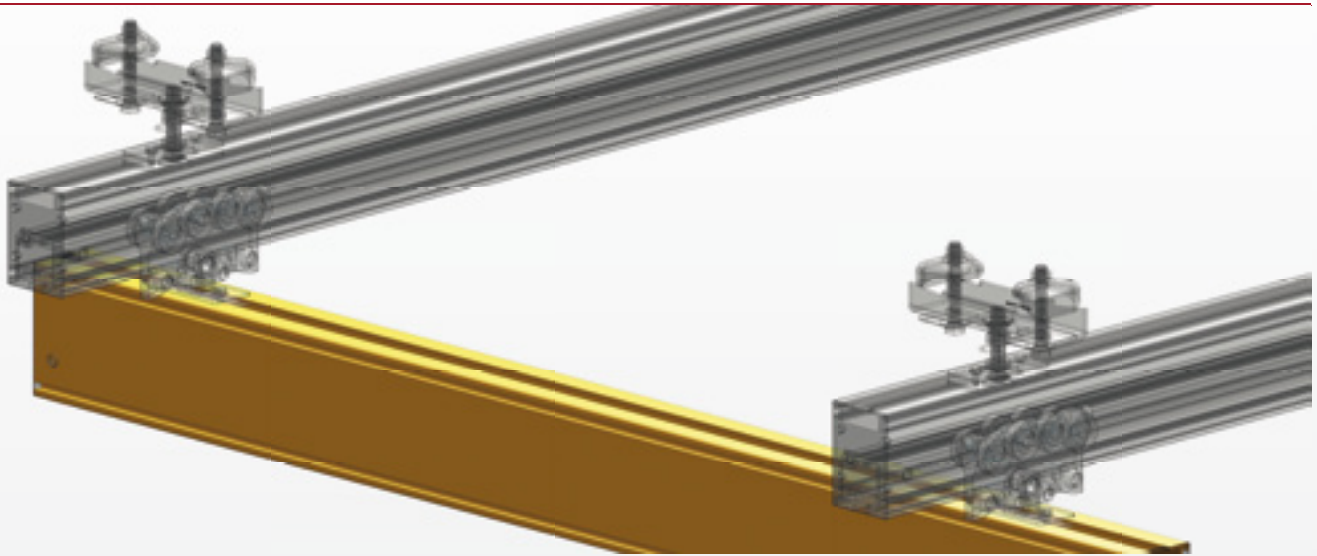
Die hohe Modularität unserer Produkte gewährleistet Ihnen eine schnelle Angebotserstellung sowie eine schnelle Realisierung der Kranprojekte.

Kranprofile im Überblick	83
Leichtlaufkranprofile XS	84
Leichtlaufkranprofile S	86
Leichtlaufkranprofile M	88
Leichtlaufkranprofile L	90
Leichtlaufkranprofile XL	92
Kurvensegmente	94
Verstärkungsprofile	95
Servicestationen	96

Notizen:

A vertical red line is positioned on the left side of the page. Below the 'Notizen:' label, there are 25 horizontal lines for taking notes.

FIPA Kranprofile



Leichtlaufkranprofile aus Aluminium

- > Hergestellt im Strangpressverfahren
- > Zur Konstruktion von Kranbahnen und Kranbrücken
- > Hochwertig farblos matt anodisiert E6 EV1

> Siehe Seite 84



Kurvensegmente

- > Zur Konstruktion geschwungener Einschienenbahnen
- > Wenn es "um die Ecke" gehen soll

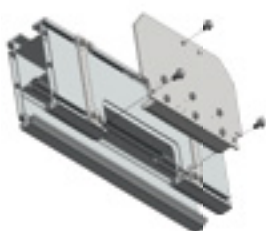
> Siehe Seite 94



Verstärkungsprofile

- > Zum Beispiel zur Erhöhung der Spannweiten von Kranbrücken

> Siehe Seite 95



Servicestationen

- > Zum simplen Austausch der Fahrwerke
- > Ermöglicht eine komfortable Wartung ohne großen Aufwand

> Siehe Seite 96

Kranprofile

Leichtlaufkranprofile XS

Leichtlaufkranprofile XS



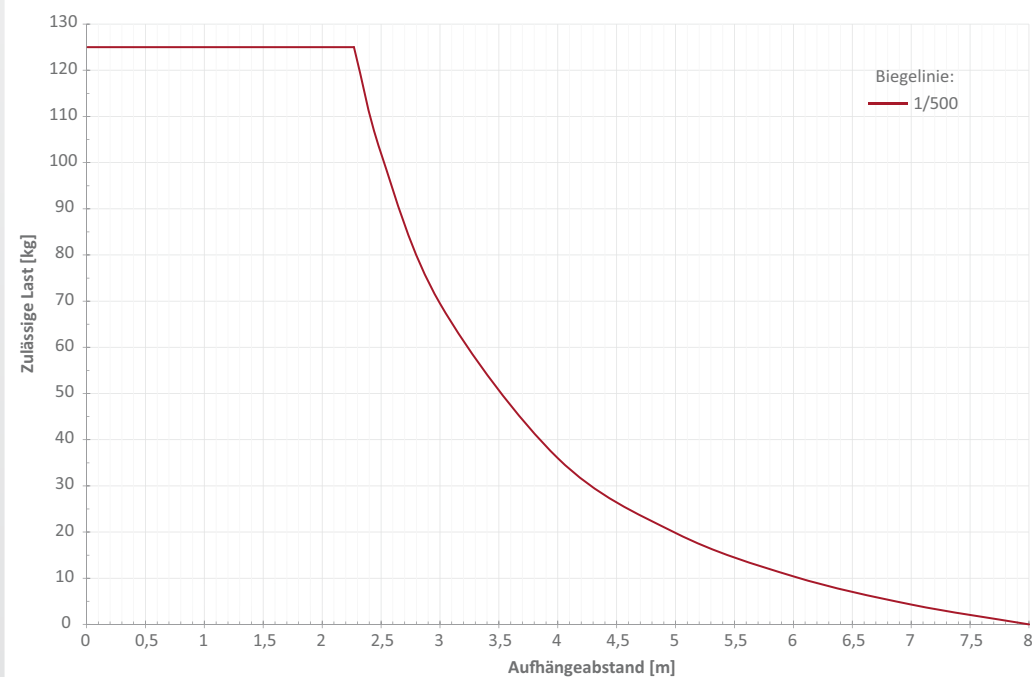
Produktbeschreibung

- > Zum modularen Aufbau einer Deckenkrananlage bis max. 125 kg
- > Besonders gute Leichtlaufeigenschaften für ergonomisches Arbeiten
- > Sehr leicht und widerstandsfähig
- > Geeignet zur direkten Deckenmontage, aber auch in Verbindung mit Trägersystemen
- > Gefertigt aus EN AW 6063 T66 farblos eloxiert

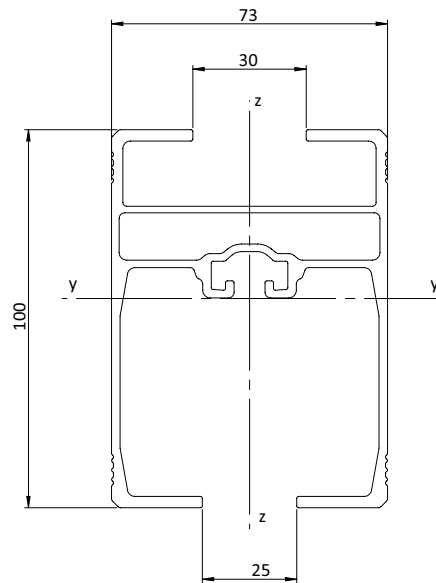
Technische Daten

Art.-Nr.	Länge [mm]	Widerstandsmomente [W_y/W_z]	Gewicht [kg]
KT01.XS.1000	1.000	25 cm ³ / 20 cm ³	3
KT01.XS.2000	2.000	25 cm ³ / 20 cm ³	6
KT01.XS.3000	3.000	25 cm ³ / 20 cm ³	9
KT01.XS.4000	4.000	25 cm ³ / 20 cm ³	12
KT01.XS.5000	5.000	25 cm ³ / 20 cm ³	15
KT01.XS.6000	6.000	25 cm ³ / 20 cm ³	18
KT01.XS.7000	7.000	25 cm ³ / 20 cm ³	21
KT01.XS.8000	8.000	25 cm ³ / 20 cm ³	24

Belastungsdiagramm



Abmessungen



Art.-Nr.	Breite [mm]	Höhe [mm]
KT01.XS.1000	73	100
KT01.XS.2000	73	100
KT01.XS.3000	73	100
KT01.XS.4000	73	100
KT01.XS.5000	73	100
KT01.XS.6000	73	100
KT01.XS.7000	73	100
KT01.XS.8000	73	100

Kranprofile

Leichtlaufkranprofile S

Leichtlaufkranprofile S



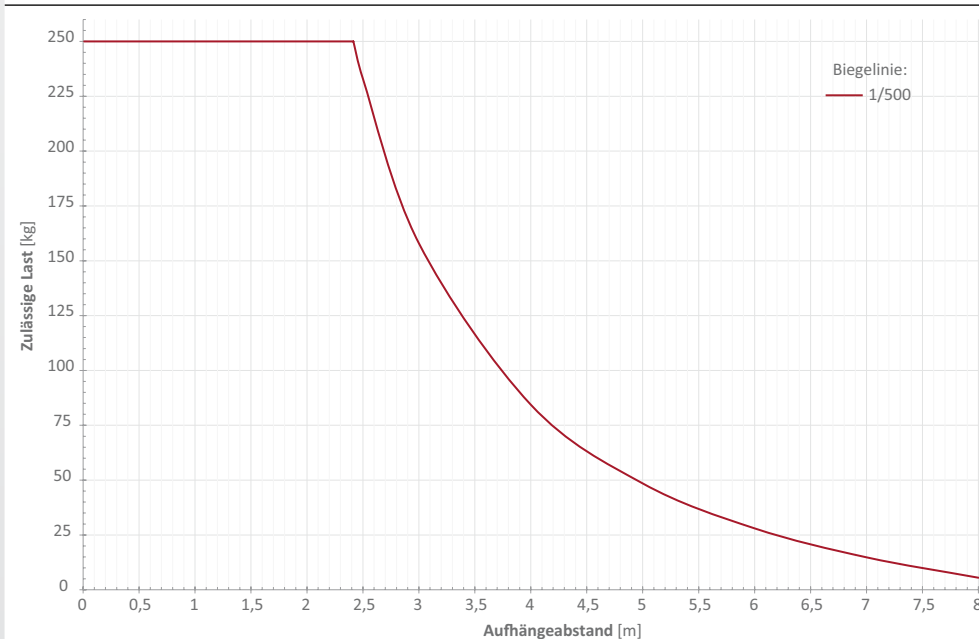
Produktbeschreibung

- > Zum modularen Aufbau einer Deckenkrananlage bis max. 250 kg
- > Besonders gute Leichtlaufeigenschaften für ergonomisches Arbeiten
- > Sehr leicht und widerstandsfähig
- > Geeignet zur direkten Deckenmontage, aber auch in Verbindung mit Trägersystemen
- > Seitliche Nuten zur Befestigung von optionalem Zubehör
- > Gefertigt aus EN AW 6063 T66 farblos eloxiert

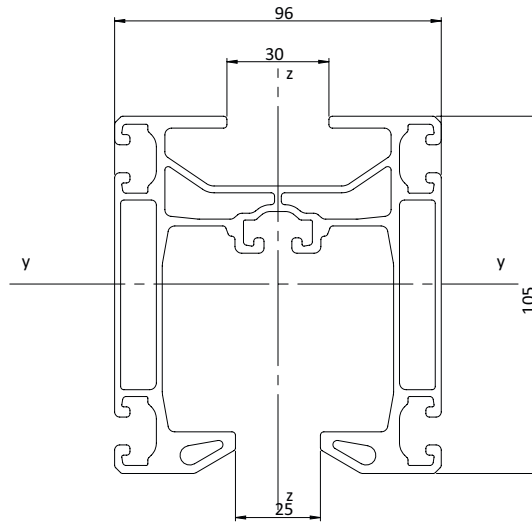
Technische Daten

Art.-Nr.	Länge [mm]	Widerstandsmomente [Wy/Wz]	Gewicht [kg]
KT01.S.1000	1.000	46 cm ³ / 49 cm ³	5,3
KT01.S.2000	2.000	46 cm ³ / 49 cm ³	10,6
KT01.S.3000	3.000	46 cm ³ / 49 cm ³	15,9
KT01.S.4000	4.000	46 cm ³ / 49 cm ³	21,2
KT01.S.5000	5.000	46 cm ³ / 49 cm ³	26,5
KT01.S.6000	6.000	46 cm ³ / 49 cm ³	31,8
KT01.S.7000	7.000	46 cm ³ / 49 cm ³	37,1
KT01.S.8000	8.000	46 cm ³ / 49 cm ³	42,4

Belastungsdiagramm



Abmessungen



Art.-Nr.	Breite [mm]	Höhe [mm]
KT01.S.1000	96	105
KT01.S.2000	96	105
KT01.S.3000	96	105
KT01.S.4000	96	105
KT01.S.5000	96	105
KT01.S.6000	96	105
KT01.S.7000	96	105
KT01.S.8000	96	105

Kranprofile

Leichtlaufkranprofile M

Leichtlaufkranprofile M



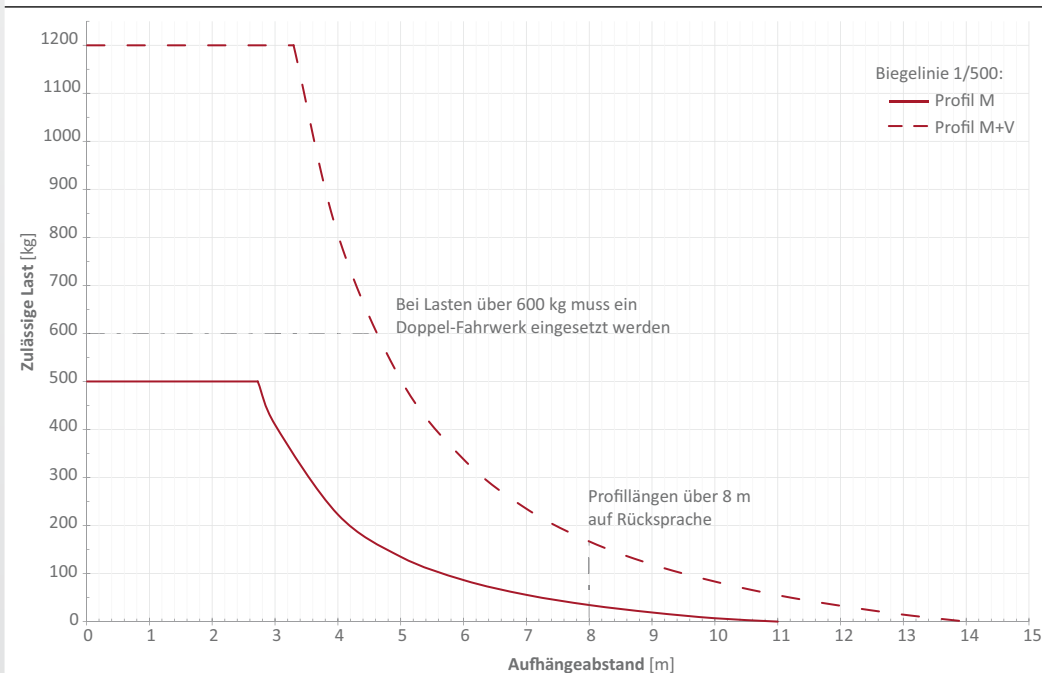
Produktbeschreibung

- > Zum modularen Aufbau einer Deckenkrananlage bis max. 500 kg
- > Besonders gute Leichtlaufeigenschaften für ergonomisches Arbeiten
- > Sehr leicht und widerstandsfähig
- > Geeignet zur direkten Deckenmontage, aber auch in Verbindung mit Trägersystemen
- > Seitliche Nuten zur Befestigung von optionalem Zubehör
- > Gefertigt aus EN AW 6063 T66 farblos eloxiert

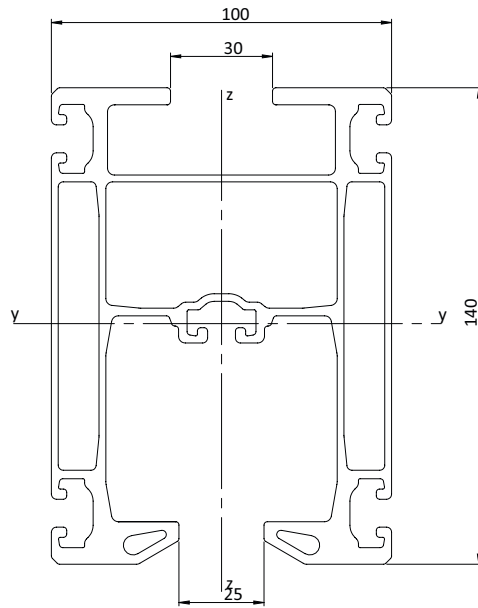
Technische Daten

Art.-Nr.	Länge [mm]	Widerstandsmomente [W _y /W _z]	Gewicht [kg]
KT01.M.1000	1.000	90 cm ³ / 70 cm ³	7,3
KT01.M.2000	2.000	90 cm ³ / 70 cm ³	14,6
KT01.M.3000	3.000	90 cm ³ / 70 cm ³	21,9
KT01.M.4000	4.000	90 cm ³ / 70 cm ³	29,2
KT01.M.5000	5.000	90 cm ³ / 70 cm ³	36,5
KT01.M.6000	6.000	90 cm ³ / 70 cm ³	43,8
KT01.M.7000	7.000	90 cm ³ / 70 cm ³	51,1
KT01.M.8000	8.000	90 cm ³ / 70 cm ³	58,4

Belastungsdiagramm



Abmessungen



Art.-Nr.	Breite [mm]	Höhe [mm]
KT01.M.1000	100	140
KT01.M.2000	100	140
KT01.M.3000	100	140
KT01.M.4000	100	140
KT01.M.5000	100	140
KT01.M.6000	100	140
KT01.M.7000	100	140
KT01.M.8000	100	140

Kranprofile

Leichtlaufkranprofile L

Leichtlaufkranprofile L



Produktbeschreibung

- > Zum modularen Aufbau einer Deckenkrananlage bis max. 750 kg
- > Besonders gute Leichtlaufeigenschaften für ergonomisches Arbeiten
- > Sehr leicht und widerstandsfähig
- > Geeignet zur direkten Deckenmontage, aber auch in Verbindung mit Trägersystemen
- > Seitliche Nuten zur Befestigung von optionalem Zubehör
- > Gefertigt aus EN AW 6063 T66 farblos eloxiert

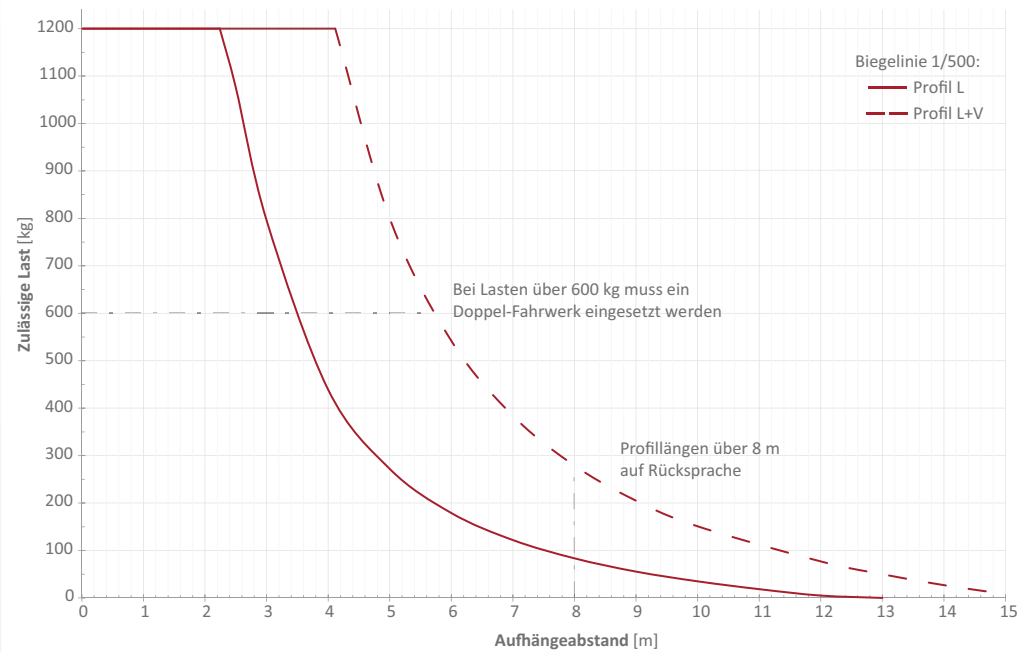
Technische Daten

Art.-Nr.	Länge [mm]	Widerstands- momente [Wy/Wz]	Gewicht [kg]
KT01.L.1000	1.000	133 cm ³ / 88 cm ³	8,7
KT01.L.2000	2.000	133 cm ³ / 88 cm ³	17,4
KT01.L.3000	3.000	133 cm ³ / 88 cm ³	26,1
KT01.L.4000	4.000	133 cm ³ / 88 cm ³	34,8
KT01.L.5000	5.000	133 cm ³ / 88 cm ³	43,5
KT01.L.6000	6.000	133 cm ³ / 88 cm ³	52,2
KT01.L.7000	7.000	133 cm ³ / 88 cm ³	60,9
KT01.L.8000	8.000	133 cm ³ / 88 cm ³	69,6
KT01.L.9000	9.000	133 cm ³ / 88 cm ³	78,3
KT01.L.10000	10.000	133 cm ³ / 88 cm ³	87
KT01.L.11000	11.000	133 cm ³ / 88 cm ³	95,7
KT01.L.12000	12.000	133 cm ³ / 88 cm ³	104,4
KT01.L.13000	13.000	133 cm ³ / 88 cm ³	113,1
KT01.L.14000	14.000	133 cm ³ / 88 cm ³	121,8

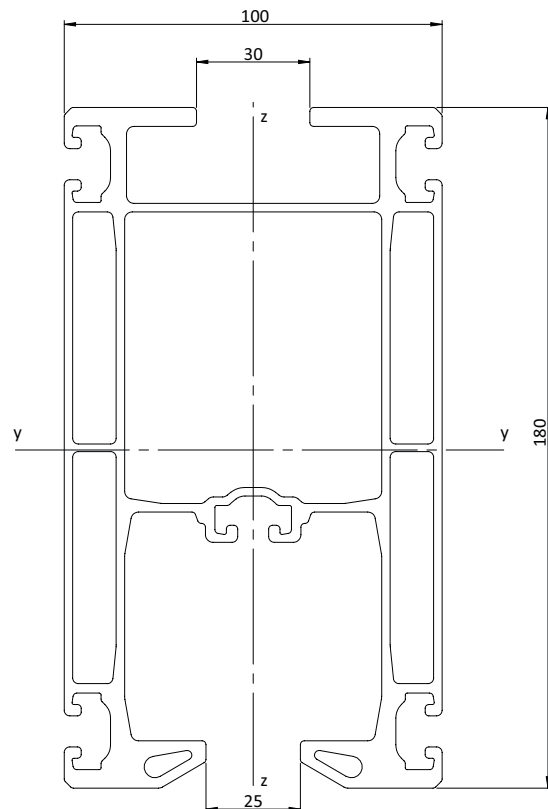
Abmessungen

Breite [mm]	Höhe [mm]
100	180
100	180
100	180
100	180
100	180
100	180
100	180
100	180
100	180
100	180
100	180
100	180
100	180
100	180
100	180
100	180

Belastungsdiagramm



Abmessungen



Kranprofile

Leichtlaufkranprofile XL

Leichtlaufkranprofile XL



Produktbeschreibung

- > Zum modularen Aufbau einer Deckenkrananlage bis max. 1.200 kg
- > Besonders gute Leichtlaufeigenschaften für ergonomisches Arbeiten
- > Sehr leicht und widerstandsfähig
- > Geeignet zur direkten Deckenmontage, aber auch in Verbindung mit Trägersystemen
- > Seitliche Nuten zur Befestigung von optionalem Zubehör
- > Gefertigt aus EN AW 6063 T66 farblos eloxiert

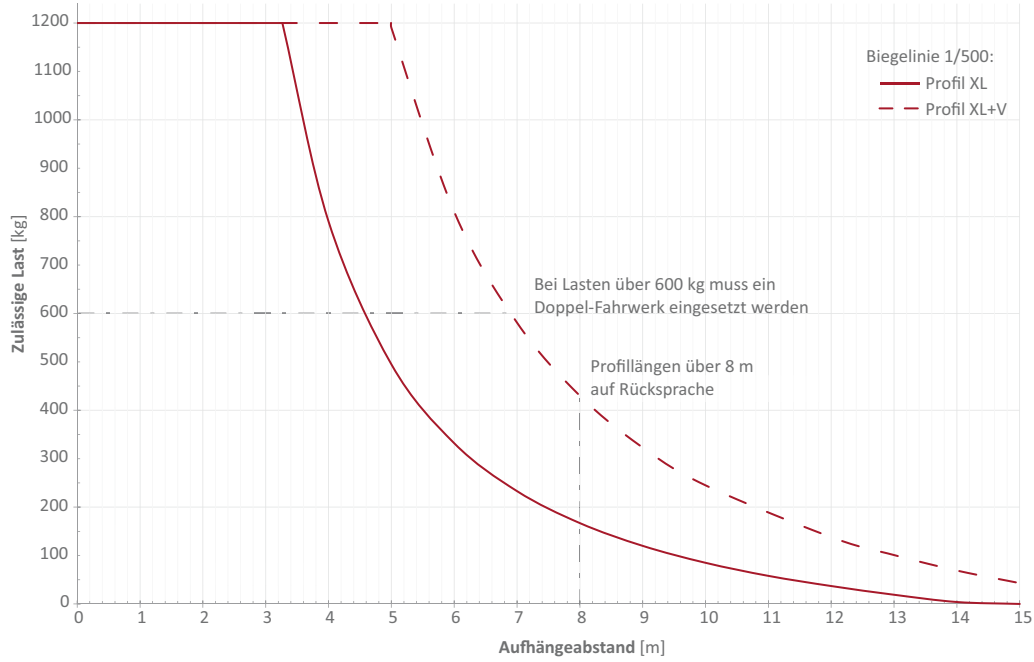
Technische Daten

Art.-Nr.	Länge [mm]	Widerstands- momente [Wy/Wz]	Gewicht [kg]
KT01.XL.1000	1.000	197 cm ³ / 104 cm ³	10
KT01.XL.2000	2.000	197 cm ³ / 104 cm ³	20
KT01.XL.3000	3.000	197 cm ³ / 104 cm ³	30
KT01.XL.4000	4.000	197 cm ³ / 104 cm ³	40
KT01.XL.5000	5.000	197 cm ³ / 104 cm ³	50
KT01.XL.6000	6.000	197 cm ³ / 104 cm ³	60
KT01.XL.7000	7.000	197 cm ³ / 104 cm ³	70
KT01.XL.8000	8.000	197 cm ³ / 104 cm ³	80

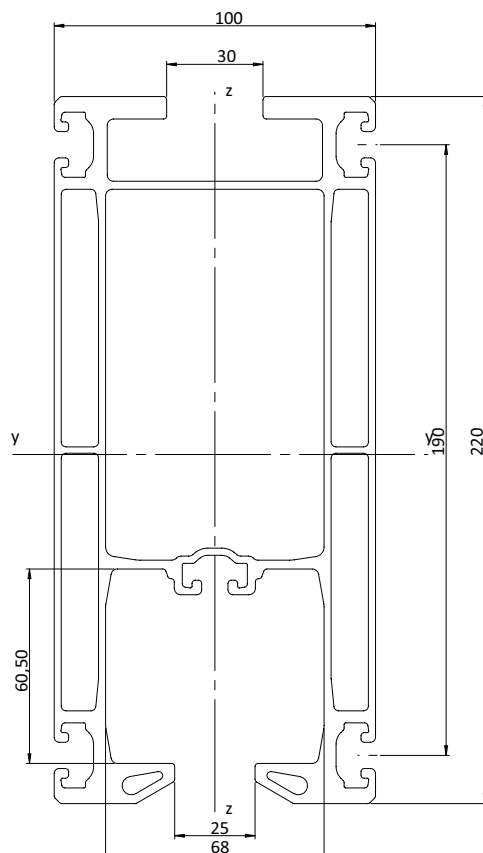
Abmessungen

Breite [mm]	Höhe [mm]
100	220
100	220
100	220
100	220
100	220
100	220
100	220
100	220
100	220

Belastungsdiagramm



Abmessungen



Kurvensegmente



Produktbeschreibung

- > Entspricht den Profilgeometrien der Leichtlaufkranprofile
- > Erhältlich für die Profilgrößen XS bis XL
- > Für den Einsatz in z. B. Einträgerschienenbahnen
- > Gerader Auslauf an den Profilenenden zur Befestigung der Stoßverbinder
- > Gefertigt aus EN AW 6063 T66 farblos eloxiert

Hinweis

- > Kurvensegmente können nicht verstärkt werden!

Bestellhinweis

- > Radien größer 2 m auf Anfrage

Technische Daten

Art.-Nr.	Geeignet für	Gewicht [kg]	Abmessungen
KT01.020	XS	9,6	Radius [mm] 2.000
KT01.021	S	16	2.000
KT01.022	M	22,4	2.000
KT01.023	L	27,2	2.000
KT01.024	XL	32	2.000

Verstärkungsprofile



Produktbeschreibung

- > Zur Erhöhung der Spannweite und Aufhängeabstände
- > Verringerung der Durchbiegung des Kranprofils
- > Erhältlich für die Profilgrößen S bis XL
- > Gefertigt aus EN AW 6063 T66 farblos eloxiert

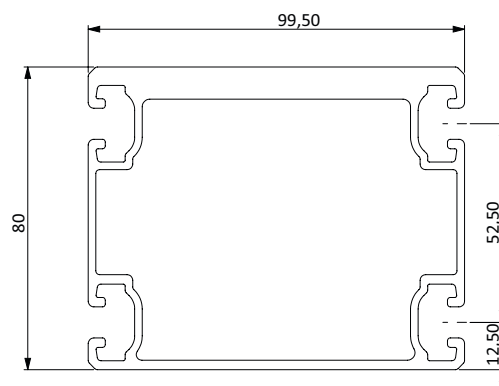
Technische Daten

Art.-Nr.	Geeignet für	Länge [mm]	Gewicht [kg]
KT01.VST.1000	S / M / L / XL	1.000	4
KT01.VST.2000	S / M / L / XL	2.000	8
KT01.VST.3000	S / M / L / XL	3.000	12
KT01.VST.4000	S / M / L / XL	4.000	16
KT01.VST.5000	S / M / L / XL	5.000	20
KT01.VST.6000	S / M / L / XL	6.000	24
KT01.VST.7000	S / M / L / XL	7.000	28
KT01.VST.8000	S / M / L / XL	8.000	32

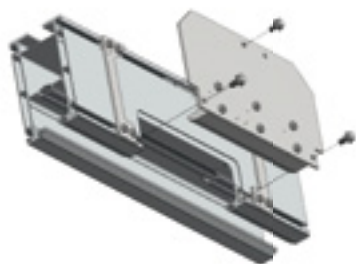
Abmessungen

Breite [mm]	Höhe [mm]
99,5	80
99,5	80
99,5	80
99,5	80
99,5	80
99,5	80
99,5	80
99,5	80

Abmessungen



Servicestationen



Produktbeschreibung

- > Zum einfachen Ein- und Ausheben der Fahrwerke
- > Schnell und leicht zu öffnen
- > Besonders interessant beim Einsatz mehrerer Fahrwerke in einer Kranschiene
- > Erhältlich für die Größen S bis XL

Technische Daten

Art.-Nr.	Geeignet für	Länge [mm]	Gewicht [kg]
KT01.030	S	700	7,3
KT01.031	M	700	9,3
KT01.032	L	700	10,9
KT01.033	XL	700	12,4

Aufhängungen im Überblick	98
Pendelaufhängungen	100
Starraufhängungen	101
Starraufhängungen kurz	102
Schrägaufhängungen	103

FIPA Aufhängungen für Kranschiene



> Wir bieten Ihnen die verschiedensten Möglichkeiten, unsere Schienensysteme in Ihrer Oberkonstruktion zu befestigen. Neben den Standardlösungen bieten wir Ihnen auch gerne auf Anfrage Sonderlösungen, die auf Ihre speziellen Bedürfnisse zugeschnitten werden



Pendelaufhängungen

- > Die am meisten verwendete Art von Aufhängung, da sie den bestmöglichen Leichtlauf garantiert.
 - > Die Pendelaufhängung nimmt seitliche Kräfte und Schwingungen auf
 - > Wir bieten Ihnen Standardlösungen für die Trägerklemmung und für Beton
- > Siehe Seite 100



Starraufhängungen

- > Zur Verwendung, bei seitlichen Anbauteilen und bei vertikal einwirkenden Lasten, beispielsweise bei Teleskopkransystemen
- > Siehe Seite 101



Starraufhängungen kurz

- > Zur Verwendung wenn die Kranbahn besonders hoch und knapp unter der Decke aufgehängt werden muss
- > Siehe Seite 102



Schrägaufhängungen

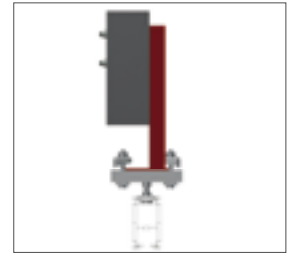
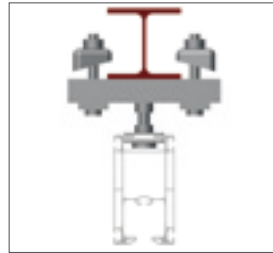
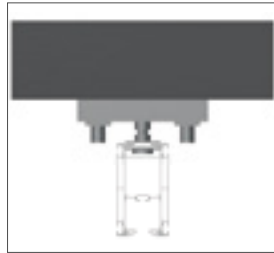
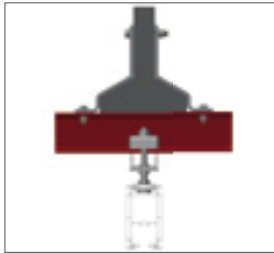
- > Bei großen Abständen zwischen Unterkante und Oberkonstruktion
 - > Weitere Anwendung bei Oberkonstruktionen mit einer Schräge von mehr als 8°
- > Siehe Seite 103

FIPA Aufhängungen für Kranschiene

Sonderaufhängungen

Keine Produktionshalle oder Werkstatt ist gleich. Es gibt viele Faktoren aufgrund derer Sie möglicherweise keine unserer Standardlösungen verwenden können. Solche Faktoren können die Tragfähigkeit der Decke sein oder das Fehlen einer Trägerkonstruktion. Sprechen Sie mit uns, wir finden eine Lösung für Ihre Halle.

Nachfolgende Bilder sind nur ein kleiner Ausschnitt an Möglichkeiten.



Aufhängungen

Pendelaufhängungen

Pendelaufhängungen



Produktbeschreibung

- > Zur Aufhängung der Leichtlaufkranprofile
- > Varianten zur Befestigung an T-Träger bzw. Doppel-T-Träger oder für Beton
- > Nimmt seitliche Schwingungen auf und entlastet das Gesamtsystem

Hinweis

- > Die Pendelaufhängung für Beton wird direkt mit einem Injektionsmörtel und Betonankern in die Decke geklebt. Zum Setzen der Anker ist ein Bohrer \varnothing 14 mm notwendig

Technische Daten

Art.-Nr.	Geeignet für	Tragfähigkeit [kg]	Breiteneinstellung [mm]	Höheneinstellung [mm]	Maximale Dachneigung [°]	Gewicht [kg]
KT02.020	Trägerklemmung	2.000	50 - 150	85 - 125	8	4,15
KT02.021	Trägerklemmung	2.000	150 - 250	85 - 125	8	4,9
KT02.022	Trägerklemmung	2.000	250 - 310	85 - 125	8	5,35
KT02.040	Beton	2.000	--	85 - 125	0	3

Starraufhängungen



zur Trägerklemmung



für Beton

Produktbeschreibung

- > Zur Aufhängung der Leichtlaufkranprofile
- > Varianten zur Befestigung an T-Träger oder für Beton
- > Verwendung bei vertikalen Kräften, z. B. bei Teleskopen

Hinweis

- > Die Starraufhängung für Beton wird direkt mit einem Injektionsmörtel und Betonankern in die Decke geklebt. Zum Setzen der Anker ist ein Bohrer \varnothing 14 mm notwendig

Technische Daten

Art.-Nr.	Geeignet für	Tragfähigkeit [kg]	Breiteneinstellung [mm]	Höheneinstellung [mm]	Gewicht [kg]
KT02.030	Trägerklemmung	2.000	50 - 150	85 - 125	4,2
KT02.031	Trägerklemmung	2.000	150 - 250	85 - 125	5
KT02.032	Trägerklemmung	2.000	250 - 310	85 - 125	5,5
KT02.041	Beton	2.000	--	85 - 105	3

Aufhängungen

Starraufhängungen kurz

Starraufhängungen kurz



IDEAL BEI NIEDRIGEN DECKENHÖHEN

Produktbeschreibung

- > Einsatz zur Reduktion der Bauhöhe
- > Erweiterung der möglichen Hubhöhe
- > In Einbaulage 0° und 90° verfügbar

Hinweis

- > Nicht mit Aufbockmodul verwendbar!

Technische Daten

Art.-Nr.	Gewicht [kg]	Tragfähigkeit [kg]	Breiteneinstellung [mm]	Winkel [°]
KT02.050	2,7	2.000	50 - 150	0
KT02.051	3,9	1.500	150 - 250	0
KT02.052	4,25	1.000	250 - 310	0
KT02.055	2,6	2.000	50 - 150	90
KT02.056	3,25	1.500	150 - 250	90
KT02.057	3,65	1.000	250 - 310	90

Art.-Nr.	Höhe [mm]
KT02.050	27
KT02.051	27
KT02.052	27
KT02.055	27
KT02.056	27
KT02.057	27

Schrägaufhängungen



Bestellhinweis

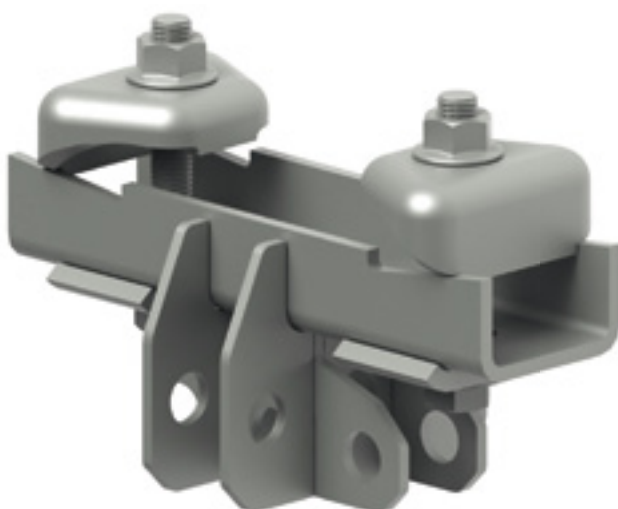
- > Eine Schrägaufhängung komplett besteht immer aus einem Oberteil, einer Verstellstange und einem Unterteil.
- > Bitte stellen Sie Ihre Schrägaufhängung entsprechend Ihrer Bedürfnisse zusammen.

Technische Daten

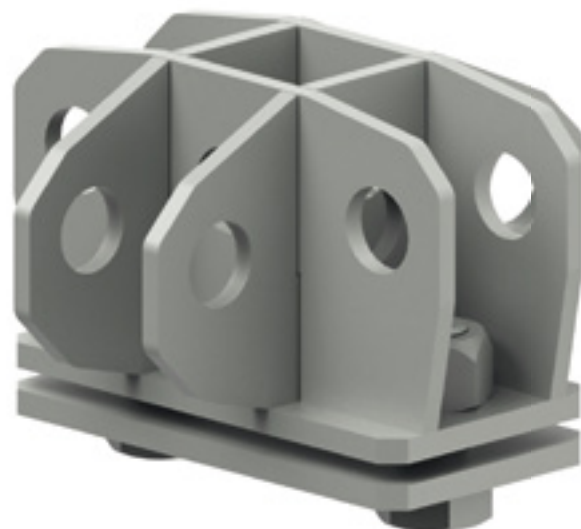
Art.-Nr.	Bezeichnung	Höheneinstellung [mm]	Breiteneinstellung [mm]
KT02.060	Oberteil	--	50 - 150
KT02.061	Oberteil	--	150 - 250
KT02.062	Oberteil	--	250 - 310
KT02.065	Verstellstange	1.000	--
KT02.066	Verstellstange	2.000	--
KT02.067	Verstellstange	3.000	--
KT02.068	Unterteil	--	--

Schrägaufhängungen

> Oberteil



> Unterteil



Notizen:

A vertical red line is positioned on the left side of the page. Below the 'Notizen:' label, there are 25 horizontal lines for taking notes.

Fahrwerke im Überblick	106
Gelenkfahrwerk und Gabelfahrwerke	107
Doppelfahrwerke und Reduzierung für Fahrwerke	108

FIPA Fahrwerke für Kranbrücken und Hebezeuge



> Erst unsere hochwertigen Fahrwerke aus Aluminium ermöglichen den exzellenten Leichtlauf und komplettieren unser Kransystem. Rollen aus Lauramid und Hochleistungslager sind Garanten für geringe Reibungswerte und somit für ein optimales ergonomisches Arbeiten



Gelenkfahrwerk

> Zum gelenkigen Anbringen einer Kranbrücke an eine Kranbahn mittels einer Kranträgeraufhängung

> Siehe Seite 107



Gabelfahrwerke

> Zum direkten Anbringen der Hebezeuge, wie beispielsweise unseres Schlauchhebers FIPALIFT

> Siehe Seite 107



Doppelfahrwerke

> Zur Verdopplung der Lastaufnahme von 600 auf 1.200 kg
> Mit Gabel- und Gelenkfahrwerken erhältlich

> Siehe Seite 108

Gelenkfahrwerk



Produktbeschreibung

- > Zur Befestigung von Kranbrücken an der Kranbahn
- > Räder aus Hochleistungs-Polyamid für besonders reibungsarmes Rollen
- > Grundkörper aus robustem Aluminium
- > Gummipuffer an beiden Seiten

Technische Daten

Art.-Nr.	Tragfähigkeit [kg]	Gewicht [kg]
KT03.010	600	1,25

Gabelfahrwerke



Produktbeschreibung

- > Zur direkten Anbringung des Hebezeuges, wie z. B. Schlauchheber oder Kettenzug
- > Räder aus Hochleistungs-Polyamid für besonders reibungsarmes Rollen
- > Grundkörper aus robustem Aluminium
- > Gummipuffer an beiden Seiten

Technische Daten

Art.-Nr.	Bauart	Tragfähigkeit [kg]	Gewicht [kg]
KT03.014	zwei Rollen	600	1,25
KT03.015	vier Rollen	600	1,6

Doppelfahrwerke



Produktbeschreibung

- > Varianten für Kranbrücken oder Hebezeuge
- > Verdopplung der Traglast
- > Räder aus Hochleistungs-Polyamid für besonders reibungsarmes Rollen
- > Grundkörper aus robustem Aluminium
- > Gummipuffer an beiden Seiten

Technische Daten

Art.-Nr.	Bauart	Geeignet für	Tragfähigkeit [kg]	Gewicht [kg]
KT03.021	Gabelfahrwerk	Hebezeug	1.200	6
KT03.022	Gabelfahrwerk	Kranbrücke	1.200	6,35
KT03.023	Gelenkfuhrwerk	Kranbrücke	1.200	6,25

Reduzierung Fahrwerksbolzen auf \varnothing 16 mm

NOTWENDIG ZUR VERWENDUNG VON FIPALIFT



Produktbeschreibung

- > Reduzierter Fahrwerksbolzen mit \varnothing 16 mm
- > z. B. notwendig bei der Verwendung des Schlauchhebers FIPALIFT

Technische Daten

Art.-Nr.	Gewicht [kg]
KT03.046	0,114

Energieführung im Überblick	110
Kabelwagen	112
Endklemmen	113
Mitnehmer	114
Elektrische Leitungen	115
Klemmdose	116
Kranhauptschalter	117
Schlauchaufsätze	118

FIPA Baukasten zur Energieführung in Krananlagen



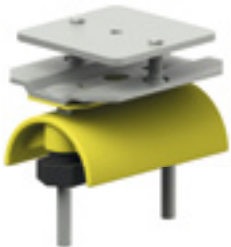
> Es gibt vielfältige Gründe, warum Energie in Form von Vakuum, Druckluft oder Elektrizität in einer Krananlage benötigt wird. So möchten Sie möglicherweise unseren FIPALIFT verwenden und benötigen einen Schlauch, der das Vakuum von unseren Erzeugern zu den Schlauchhebern führt. Hier bieten wir Ihnen zahlreiche Möglichkeiten, um das Thema Energie optimal in unsere Krantechnik zu integrieren.



Kabelwagen

> Kabelwagen werden für den Transport von Flach- und Rundkabeln sowie für Schläuche unterschiedlicher Durchmesser genutzt.

> [Siehe Seite 112](#)



Endklemmen

> Endklemmen werden am Anfang der Kranbahn montiert und stellen den fixen Anfang der Energieführung dar.

> [Siehe Seite 113](#)



Mitnehmer

> Mitnehmer werden an beweglichen Teilen, wie z. B. Fahrwerken oder Kranbrücken montiert, und werden für die eigentliche Schleppbewegung benötigt.

> [Siehe Seite 114](#)

FIPA Baukasten zur Energieführung in Krananlagen

Elektrische Leitungen

- > Flach- und Rundkabel mit fünf Adern zur zuverlässigen Übertragung von Strom in der Krananlage
- > Als Meterware verfügbar
- > Flachleitung: besonders geeignet für den Kabelschlepp in Kabelwagen
- > Rundleitung: z. B. zur Verwendung in Energieketten

Siehe Seite 115



Klemmdose

- > Zur Verteilung auf mehrere Verbraucher
- > Siehe Seite 116



Kranhauptschalter

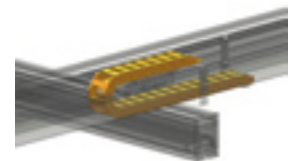
- > Unverzichtbares Zubehör bei elektrischen Verbrauchern in einer Krananlage
- > Verpflichtend vorgeschrieben
- > Absperrbar mit Bügelschloss, um die Anlage gegen Wiedereinschalten abzusichern
- > Siehe Seite 117



Sonderlösungen für Kranprojekte

- > Mit unseren Standardlösungen lassen sich eine Vielzahl von einfachen Anwendungen realisieren, jedoch kann eine komplexe Anforderung eine besondere Lösung erfordern

Gerne projektieren wir Ihnen auf Anfrage spezielle Lösungen wie Schleifleitungen und Energieketten



Kabelwagen



Produktbeschreibung

- > Für Flachkabel, Rundkabel und Schläuche
- > Für internen Kabelschlepp

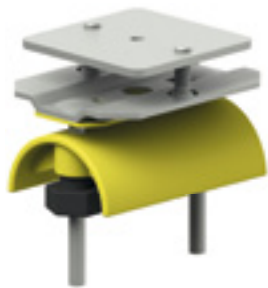
Bestellhinweis

- > Die benötigte Anzahl der Kabelwagen richtet sich nach dem Verfahrenweg. Fragen Sie bei unserem Technischen Vertrieb nach.

Technische Daten

Art.-Nr.	Verwendung für	für Durchmesser [mm]	Geeignet für	Gewicht [kg]
KT04.020	Flachkabel	--	XS	0,16
KT04.021	Rundkabel und Schläuche	10 - 16	XS	0,18
KT04.022	Rundkabel und Schläuche	17 - 25	XS	0,2
KT04.023	Rundkabel und Schläuche	26 - 36	XS	0,25
KT04.024	Vakuumschlauch	0 - 90	XS	0,16
KT04.025	Flachkabel	--	S / M / L / XL	0,16
KT04.026	Rundkabel und Schläuche	10 - 16	S / M / L / XL	0,18
KT04.027	Rundkabel und Schläuche	17 - 25	S / M / L / XL	0,2
KT04.028	Rundkabel und Schläuche	26 - 36	S / M / L / XL	0,25
KT04.029	Vakuumschlauch	0 - 90	S / M / L / XL	0,16

Endklemmen



Produktbeschreibung

- > Für Flachkabel, Rundkabel und Schläuche
- > Zur Fixierung der Energiezuführung am Krananfang

Technische Daten

Art.-Nr.	Verwendung für	für Durchmesser [mm]	Gewicht [kg]
KT04.030	Flachkabel	--	0,22
KT04.031	Rundkabel und Schläuche	10 - 16	0,23
KT04.032	Rundkabel und Schläuche	17 - 25	0,25
KT04.033	Rundkabel und Schläuche	26 - 36	0,3
KT04.034	Vakuumschlauch	0 - 90	0,21

Mitnehmer



Produktbeschreibung

- > Für Flachkabel, Rundkabel und Schläuche
- > Als Zwischenfixierung, z. B. an Kranbrücken
- > Verhindert das Verheddern oder Verkleben der Leitungen

Technische Daten

Art.-Nr.	Verwendung für	für Durchmesser [mm]	Gewicht [kg]
KT04.040	Flachkabel	--	0,13
KT04.041	Rundkabel und Schläuche	10 - 16	0,14
KT04.042	Rundkabel und Schläuche	17 - 25	0,16
KT04.043	Rundkabel und Schläuche	26 - 36	0,21
KT04.044	Vakuumschlauch	0 - 90	0,12

Elektrische Leitungen



Produktbeschreibung

- > Als Flach- und Rundleitung erhältlich
- > Fünf Adern 1,5 mm²
- > Zur Stromversorgung Ihrer kraftbetriebenen Elemente ,wie z. B. Kettenzüge

Hinweis

- > Nach DIN EN 50214
- > Leiterklasse 5 nach DIN VDE 0295 und IEC60228
- > Aderkennung VDE 0293-308
- > Kleinster Biegeradius fest/bewegt nach DIN VDE 0298 Teil 3
- > Brandverhalten IEC 60332-1

Bestellhinweis

- > Bestellung als Meterware

Technische Daten

Art.-Nr.	Einsatztemperatur [°C]	Material	Ausführung	Nennspannung [V]	Prüfspannung [kV]
KT04.011	-25 - 60	PVC	flach	450 - 750	2,5
KT04.012	-25 - 60	Gummi	rund	450 - 750	2,5

Klemmdose



Produktbeschreibung

> Zum Anbringen an Kranbrücken, die mit Strom versorgt werden müssen

Technische Daten

Art.-Nr.	Gewicht [kg]		
KT04.013	0,11		

Art.-Nr.	Länge [mm]	Breite [mm]	Höhe [mm]
KT04.013	139	119	67,5

Kranhauptschalter



Produktbeschreibung

- > Zum Stromlosschalten der kompletten Krananlage
- > Pro Kransystem ist ein Kranhauptschalter notwendig
- > Per Bügelschloss absperribar

Hinweis

- > Nach §12 VBG 5 ist ein Hauptschalter für alle kraftbetriebenen und teilkraftbetriebenen Krananlagen Pflicht

Technische Daten

Art.-Nr.	Gewicht [kg]
KT04.014	0,35

Schlauchaufsätze



Produktbeschreibung

- > Zur Erweiterung der Kabelwagen für Schläuche und Rundleitungen
- > Beispielsweise bei Einsatz einer Druckluftleitung und einer elektrischen Rundleitung, wie es bei einer Vakuumtraverse vorkommen kann

Technische Daten

Art.-Nr.	Verwendung für	für Durchmesser [mm]	Gewicht [kg]
KT04.050	Rundkabel und Schläuche	10 - 16	0,07
KT04.051	Rundkabel und Schläuche	17 - 25	0,09
KT04.052	Rundkabel und Schläuche	26 - 36	0,11

Kranbaukasten im Überblick	120
Profilkappen	121
Profilstoßverbinder	122
Kranträgeraufhängungen	123
Endanschlagbolzen	124
Endanschlag verstellbar	125
Endanschlag gedämpft	126
Spacer	127
Aufbockmodule	128
Abdeckprofile	129
Teleskopbrückenrückzug	130
Kranbrückendistanzierung	131
Seilsicherungen	132

Zubehör für den FIPA Kranbaukasten

> Zur Komplettierung Ihrer Krananlage bietet FIPA eine Vielzahl an Zubehörteilen die es Ihnen erlauben, individuelle Lösungen aus dem Standard heraus zu verwirklichen



Profilkappen

- > Als sauberer Abschluss für Ihre Kranprofile
- > Schützt vor Verschmutzungen und erhält so den Leichtlauf

> Siehe Seite 121



Profilstoßverbinder

- > Zur Verbindung zweier Profile

> Siehe Seite 122



Kranträgeraufhängungen

- > Bindeglied zwischen Kranbahn und Kranbrücke
- > Zur Aufhängung in ein Gelenkfahrwerk

> Siehe Seite 123



Endanschläge

- > In verschiedenen Ausführungen
- > Fix, beweglich und mit Dämpfung

> Siehe Seite 124



Produktbeschreibung

- > Abschluss für Kranprofile zur Vermeidung von Verunreinigungen
- > Somit Erhalt der guten Leichtlauf Eigenschaften des Kransystems
- > In Kunststoff und in Stahl erhältlich

Hinweis

- > Darf nicht als Endanschlag für die Fahrwerke verwendet werden

Technische Daten

Art.-Nr.	Material	Geeignet für	Gewicht [kg]
KT05.010	Kunststoff	XS	0,03
KT05.011	Kunststoff	S	0,04
KT05.012	Kunststoff	M	0,06
KT05.013	Kunststoff	L	0,07
KT05.014	Kunststoff	XL	0,08
KT05.015	Kunststoff	Verstärkungsprofil	0,07
KT05.016	Stahl	S	1
KT05.017	Stahl	M	1,7
KT05.018	Stahl	L	2,1
KT05.019	Stahl	XL	2,5

Profilstoßverbinder



Produktbeschreibung

- > Zum Verbinden zweier Kranprofile und somit zur beliebigen Verlängerung von Kranbahnen
- > Befestigung über die seitlichen Nuten der Profile S bis XL
- > Befestigung über die obere Öffnung bei Profilgröße XS

Hinweis

- > Bitte beachten: Aufhängungen dürfen nicht mittig über den Profilstoßverbindern angebracht werden
- > Bei der Verlängerung von Kranbrücken beachten Sie bitte die Gesamtauslegung. Im Zweifel fragen Sie bitte unseren Technischen Vertrieb

Bestellhinweis

- > Ein Set enthält zwei Profilstoßverbinder (Anzahl für eine Verbindung)

Technische Daten

Art.-Nr.	Geeignet für	Gewicht [kg]
KT05.030	XS	1,35
KT05.031	S	2,15
KT05.032	M	2,6
KT05.033	L	3,1
KT05.034	XL	3,65

Kranträgeraufhängungen



Produktbeschreibung

- > Zur Befestigung der Kranbrücke an der Kranbahn in Verbindung mit Gelenkfahrwerken
- > Gelenkige und trotzdem spielfreie Aufhängung
- > 90° Variante für Kranbrücken, 0° Variante für Teleskopbrücken

Technische Daten

Art.-Nr.	Geeignet für	Winkel [°]	Gewicht [kg]
KT05.040	Kranbrücke	90	0,73
KT05.041	Teleskopbrücke	0	0,73
KT05.042	Universal	--	1

Endanschlagsbolzen



Produktbeschreibung

- > Fester Endanschlag für die Fahrwerke
- > Verhindert das unbeabsichtigte Herausfallen der Fahrwerke
- > Bohrschablone als Zubehör erhältlich (KT05.052)

Hinweis

- > Auch bei der Verwendung eines verstellbaren Anschlages ist zusätzlich ein fester Anschlag Pflicht!

Technische Daten

Art.-Nr.	Geeignet für	Gewicht [kg]
KT05.050	XS	0,07
KT05.051	S / M / L / XL	0,1

Endanschlag verstellbar



Produktbeschreibung

- > Zur Fahrwegsbegrenzung innerhalb der Kranbahn, z. B. bei Verwendung mehrerer Fahrwerke
- > Zur zusätzlichen Verwendung zum Endanschlagsbolzen

Hinweis

- > Nicht als alleiniger Endanschlag zulässig!

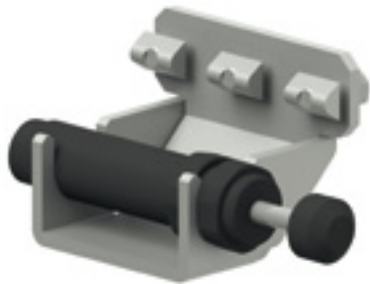
Technische Daten

Art.-Nr.	Gewicht [kg]
KT05.053	0,19

Kranbaukasten Zubehör

Endanschlag gedämpft

Endanschlag gedämpft



Produktbeschreibung

- > Für einen besonders schonenden Endanschlag
- > Befestigung über die seitliche Profilnut
- > Zur zusätzlichen Verwendung zum Endanschlagsbolzen

Hinweis

- > Nicht als alleiniger Endanschlag zulässig!

Technische Daten

Art.-Nr.	Gewicht [kg]
KT05.054	0,8



Produktbeschreibung

- > Für fest definierte Abstände bei Doppelbrücken
- > Spurmaß von 310 mm bis 1.500 mm frei wählbar

Bestellhinweis

- > Bei Bestellungen bitte immer das gewünschte Spurmaß angeben

Technische Daten

Art.-Nr.	Geeignet für	Gewicht [kg]
KT05.060	S	5,6
KT05.061	M	7,4
KT05.062	L	9
KT05.063	XL	10,04

Kranbaukasten Zubehör

Aufbockmodule

Aufbockmodule



FÜR NIEDRIGE RAUMHÖHEN



Produktbeschreibung

- > Zum Anheben der Kranbrücke auf ein höheres Niveau
- > Geeignet, um bei niedrigen Deckenhöhen zusätzliche Hubhöhe zu gewinnen

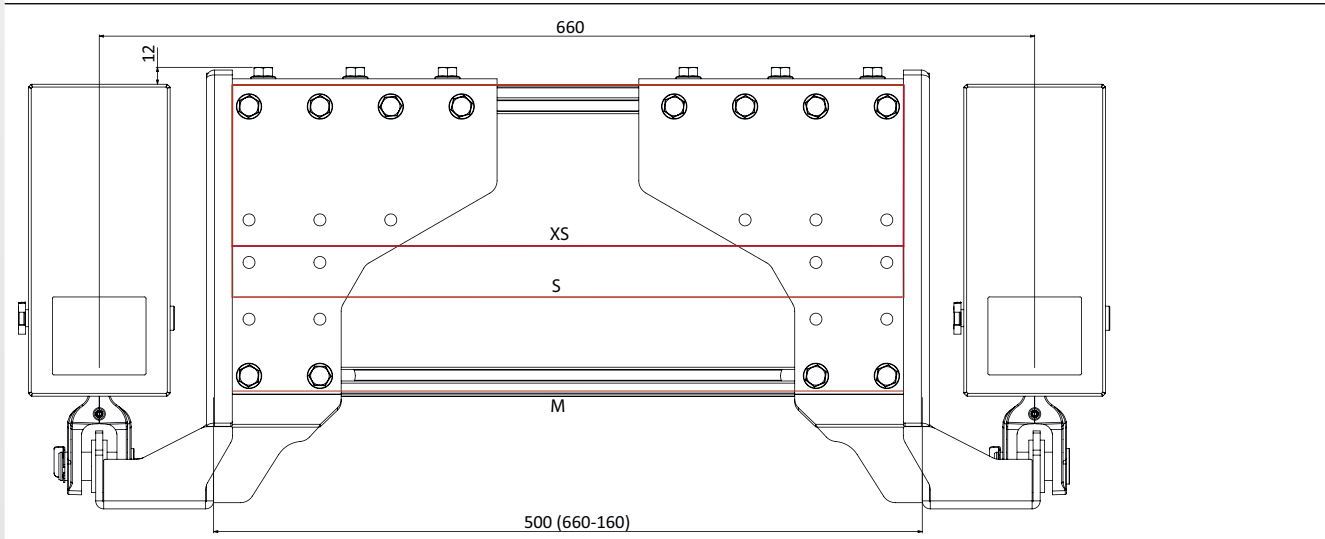
Hinweis

- > Zu jedem Aluminiumleichtlaufprofil gibt es ein passendes Aufbockmodul, jedoch lassen sich auch andere Kombinationen realisieren
- > Durch einen Kombi-Mix lässt sich noch einmal zusätzliche Hubhöhe gewinnen (beachten Sie die nachfolgende Grafik)
- > Das Aufbockmodul kann nicht in jedem Fall mit der „Starraufhängung kurz 0°“ kombiniert werden

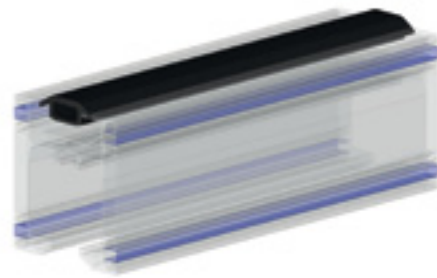
Technische Daten

Art.-Nr.	Geeignet für	Gewicht [kg]
KT05.070	XS	4,45
KT05.071	S	5,9
KT05.072	M	6,75
KT05.073	L	7,6
KT05.074	XL	8,55

Aufbockung Profil L



Abdeckprofile



Produktbeschreibung

- > Zum Verschließen der Profalnuten an Aluminiumleichtlaufprofilen
- > Vermeidet Schmutz- und Staubansammlungen in den Nuten
- > Besonders interessant bei Reinraumanwendungen und in der Lebensmittelbranche

Bestellhinweis

- > Bitte bei Bestellung des Abdeckprofils für obere Nut die gewünschte Länge in Meter angeben

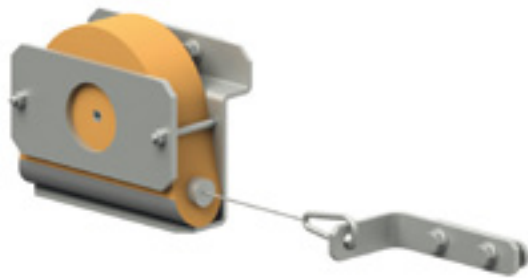
Technische Daten

Art.-Nr.	Verwendung für	Länge [mm]
KT05.080	obere Nut	--
KT05.081	seitliche Nut	2.000

Kranbaukasten Zubehör

Teleskopbrückenrückzug

Teleskopbrückenrückzug



SICHERHEITSFEATURE

Produktbeschreibung

- > Ein Federzug zieht die Teleskopbrücke nach Entlastung sofort wieder in die Ausgangslage zurück
- > Zur Vermeidung von Zusammenstößen, an z. B. Hallensäulen

Technische Daten

Art.-Nr.	Gewicht [kg]
KT05.085	1,9

Kranbrückendistanzierung



Produktbeschreibung

- > Zur Distanzierung zweier Kranbrücken in einer Kranbahn
- > Vermeidet Unfälle durch Kollision zwischen den Kranbrücken

Bestellhinweis

- > Bitte bei der Bestellung die gewünschte Länge angeben
- > Bis zu 3 m frei wählbar

Technische Daten

Art.-Nr.	Gewicht [kg]
KT05.086	10

Seilsicherungen



SICHERHEITSFEATURE

Produktbeschreibung

- > Zusätzliche Sicherung der Kranbahn, Kranbrücke oder des Fahrwerks gegen Herabfallen
- > Bei Gewalteinwirkung auf die Krananlage, z. B. durch eine Kollision mit einem Gabelstapler, sind Ihre Mitarbeiter zusätzlich geschützt
- > Pflichtausstattung in der Automobilindustrie

Technische Daten

Art.-Nr.	Verwendung für	Gewicht [kg]
KT05.090	Profil	1,02
KT05.091	Kranbrücke	1,42
KT05.092	Fahrwerk	0,56

Schwenkkrane und Stahlbau-Ständerportale

Schwenkkrane und Stahlbau-Ständerportale im Überblick	134
Wandschwenkkrane	135
Säulenschwenkkrane	137
Stahlbau-Ständerportale	140

FIPA Schwenkkrane und Stahlbau-Ständerportale

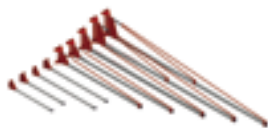


Säulenschwenkkrane

- > Für Traglasten bis 500 kg
- > Hervorragend zur Selbstmontage geeignet

Die Säule wird mit Schwerlastankern am Boden befestigt, bevor die kompakte Schwenkeinheit eingesetzt wird. Ist das vorgefertigte Kranprofil dort eingesteckt, wird die horizontale Ausrichtung des Auslegers einfach und schnell über die beiden Abspannungen erledigt, die das Drehgelenk mit der Profilspitze verbinden. Da der Kranhauptschalter bereits in der Säule integriert ist, minimiert sich auch die elektrische Konfektionierung des Krans.

> [Siehe Seite 137](#)



Wandschwenkkrane

- > Für Traglasten bis 500 kg
- > Zur einfachen Montage per Schwerlastanker oder Klemmkonsole
- > Hervorragend zur Selbstmontage geeignet

> [Siehe Seite 135](#)



Stahlbau-Ständerportale

Die praktische Modulbauweise im Format 6 x 6 m ermöglicht es, schnell und günstig einen Flächenkran zu installieren, auch wenn eine geeignete Oberkonstruktion fehlt oder die Tragkraft der Decke zu gering ist.

Wenn Sie Sonderformate benötigen, ist dies selbstverständlich auch möglich.

> [Siehe Seite 140](#)

Wandschwenkkrane



Produktbeschreibung

- > Zur direkten und einfachen Wandmontage
- > Günstige Alternative zu großen Krananlagen
- > Interessant bei beengten Situationen
- > Leicht drehender Schwenkmechanismus

Hinweis

- > Montage erfolgt direkt mit Schwerlastanker an der Wand
- > Der Schwenkkrane kann aber auch mit Zusatzmaterial an Säulen geklemmt werden

Bestellhinweis

- > Im Lieferumfang enthalten: Wandschwenkkrane mit Energieführung (Kabelwagen), Hauptschalter und einem Gabelfahrwerk für Hebezeuge
- > Die Montage ist nicht im Lieferumfang enthalten, wir erstellen Ihnen aber gerne ein Angebot

Technische Daten

Abmessungen

Art.-Nr.	Tragfähigkeit [kg]	Gewicht [kg]	Auslegerlänge [mm]
WSK.125-2.0	125	65,5	2.000
WSK.125-2.5	125	69,4	2.500
WSK.125-3.0	125	72,7	3.000
WSK.125-3.5	125	86	3.500
WSK.125-4.0	125	90,8	4.000
WSK.125-4.5	125	98,9	4.500
WSK.125-5.0	125	103,7	5.000
WSK.125-5.5	125	104,1	5.500
WSK.125-6.0	125	130,2	6.000
WSK.160-2.0	160	65,3	2.000
WSK.160-2.5	160	68,9	2.500
WSK.160-3.0	160	72,7	3.000
WSK.160-3.5	160	89,2	3.500
WSK.160-4.0	160	94	4.000
WSK.160-4.5	160	98,9	4.500

Fortsetzung siehe nächste Seite →

Schwenkkrane und Stahlbau-Ständerportale

Wandschwenkkrane

Technische Daten			Abmessungen
Art.-Nr.	Tragfähigkeit [kg]	Gewicht [kg]	Auslegerlänge [mm]
WSK.160-5.0	160	118	5.000
WSK.160-5.5	160	122,9	5.500
WSK.160-6.0	160	129,9	6.000
WSK.250-2.0	250	70	2.000
WSK.250-2.5	250	78,1	2.500
WSK.250-3.0	250	91,4	3.000
WSK.250-3.5	250	97,4	3.500
WSK.250-4.0	250	103,5	4.000
WSK.250-4.5	250	118,8	4.500
WSK.250-5.0	250	125,5	5.000
WSK.250-5.5	250	132,2	5.500
WSK.250-6.0	250	145,2	6.000
WSK.320-2.0	320	80	2.000
WSK.320-2.5	320	86,2	2.500
WSK.320-3.0	320	92,3	3.000
WSK.320-3.5	320	98,3	3.500
WSK.320-4.0	320	112,9	4.000
WSK.320-4.5	320	119,7	4.500
WSK.320-5.0	320	134,2	5.000
WSK.320-5.5	320	154,5	5.500
WSK.320-6.0	320	164	6.000
WSK.500-2.0	500	80	2.000
WSK.500-2.5	500	90,1	2.500
WSK.500-3.0	500	96,9	3.000
WSK.500-3.5	500	115,5	3.500
WSK.500-4.0	500	123,1	4.000
WSK.500-4.5	500	146,9	4.500
WSK.500-5.0	500	157,6	5.000
WSK.500-5.5	500	165,1	5.500
WSK.500-6.0	500	175,3	6.000

Säulenschwenkkrane



Produktbeschreibung

- > Zur einfachen Montage am Hallenboden
- > Günstige Alternative zu großen Krananlagen
- > Interessant bei beengten Situationen
- > Leicht drehender Schwenkmechanismus

Hinweis

- > Montage erfolgt in der Regel direkt mit Schwerlastanker am Hallenboden
- > Gegebenenfalls kann es notwendig sein, ein extra Fundament zu gießen
- > Lassen Sie unbedingt vor der Montage Ihre baulichen Gegebenheiten überprüfen

Bestellhinweis

- > Im Lieferumfang enthalten: Säulenschwenkkrane mit Energieführung (Kabelwägen), Hauptschalter, Gabelfahrwerk und Montagematerial für die Säule
- > Die Montage ist nicht im Lieferumfang enthalten, wir erstellen Ihnen aber gerne ein Angebot

Technische Daten

Art.-Nr.	Tragfähigkeit [kg]
SSK.125-2.0	125
SSK.125-2.5	125
SSK.125-3.0	125
SSK.125-3.5	125
SSK.125-4.0	125
SSK.125-4.5	125
SSK.125-5.0	125
SSK.125-5.5	125
SSK.125-6.0	125
SSK.160-2.0	160
SSK.160-2.5	160
SSK.160-3.0	160
SSK.160-3.5	160
SSK.160-4.0	160

Abmessungen

A [mm]	B [mm]	C [mm]	Auslegerlänge [mm]
2.976	3.555	500	2.000
2.976	3.555	500	2.500
2.976	3.555	500	3.000
2.976	3.555	500	3.500
2.976	3.555	500	4.000
2.976	3.555	500	4.500
2.976	3.555	500	5.000
2.976	3.555	500	5.500
2.976	3.555	500	6.000
2.976	3.555	500	2.000
2.976	3.555	500	2.500
2.976	3.555	500	3.000
2.976	3.555	500	3.500
2.976	3.555	500	4.000

Fortsetzung siehe nächste Seite →

Schwenkkrane und Stahlbau-Ständerportale

Säulenschwenkkrane

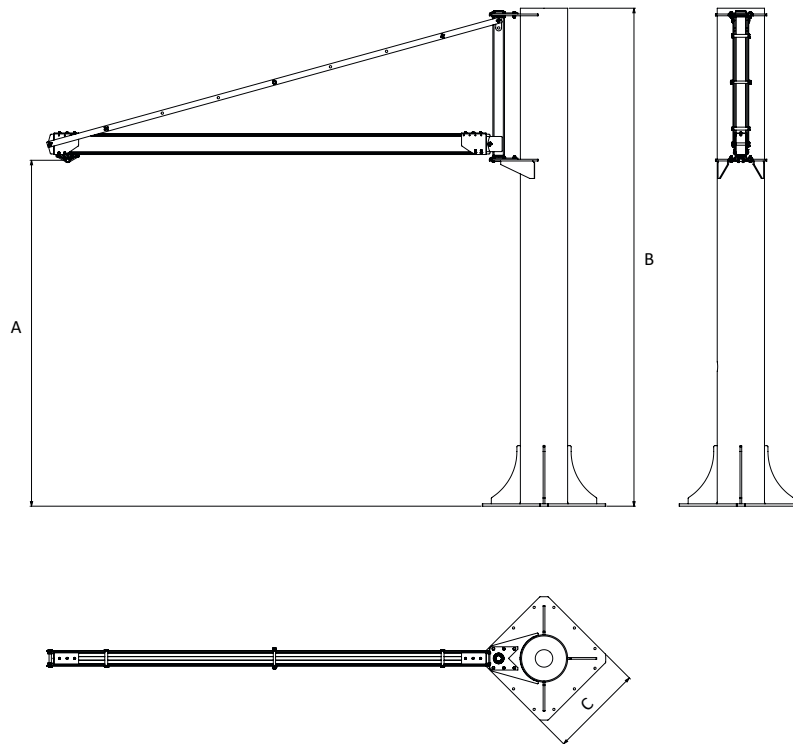
Technische Daten

Art.-Nr.	Tragfähigkeit [kg]
SSK.160-4.5	160
SSK.160-5.0	160
SSK.160-5.5	160
SSK.160-6.0	160
SSK.250-2.0	250
SSK.250-2.5	250
SSK.250-3.0	250
SSK.250-3.5	250
SSK.250-4.0	250
SSK.250-4.5	250
SSK.250-5.0	250
SSK.250-5.5	250
SSK.250-6.0	250
SSK.320-2.0	320
SSK.320-2.5	320
SSK.320-3.0	320
SSK.320-3.5	320
SSK.320-4.0	320
SSK.320-4.5	320
SSK.320-5.0	320
SSK.320-5.5	320
SSK.320-6.0	320
SSK.500-2.0	500
SSK.500-2.5	500
SSK.500-3.0	500
SSK.500-3.5	500
SSK.500-4.0	500
SSK.500-4.5	500
SSK.500-5.0	500
SSK.500-5.5	500
SSK.500-6.0	500

Abmessungen

A [mm]	B [mm]	C [mm]	Auslegerlänge [mm]
2.976	3.555	500	4.500
2.976	3.555	500	5.000
2.976	3.555	500	5.500
2.976	3.555	500	6.000
2.976	3.555	500	2.000
2.976	3.555	500	2.500
2.976	3.555	500	3.000
2.976	3.555	500	3.500
2.976	3.555	500	4.000
2.976	3.555	500	4.500
2.976	3.555	500	5.000
2.976	3.555	500	5.500
2.976	3.555	500	6.000
2.973	3.870	650	2.000
2.973	3.870	650	2.500
2.973	3.870	650	3.000
2.973	3.870	650	3.500
2.973	3.870	650	4.000
2.973	3.870	650	4.500
2.973	3.870	650	5.000
2.973	3.870	650	5.500
2.973	3.870	650	6.000
2.973	3.870	650	2.000
2.973	3.870	650	2.500
2.973	3.870	650	3.000
2.973	3.870	650	3.500
2.973	3.870	650	4.000
2.973	3.870	650	4.500
2.973	3.870	650	5.000
2.973	3.870	650	5.500
2.973	3.870	650	6.000

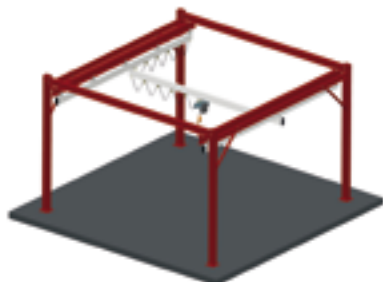
Abmessungen



Schwenkkrane und Stahlbau-Ständerportale

Stahlbau-Ständerportale

Stahlbau Ständerportale



Grundmodul



Grund- und Erweiterungsmodul

Produktbeschreibung

- > Stabiles Ständerportal zur Montage eines Flächenkransystems
- > Besonders günstig durch Standardmaße und Modulbauweise
- > Geeignet, wenn z. B. eine passende Oberkonstruktion fehlt oder die Tragkraft der Decke nicht ausreicht
- > In RAL 3003 rubinrot lackiert
- > In den Tragfähigkeiten 500, 750 und 1.000 kg

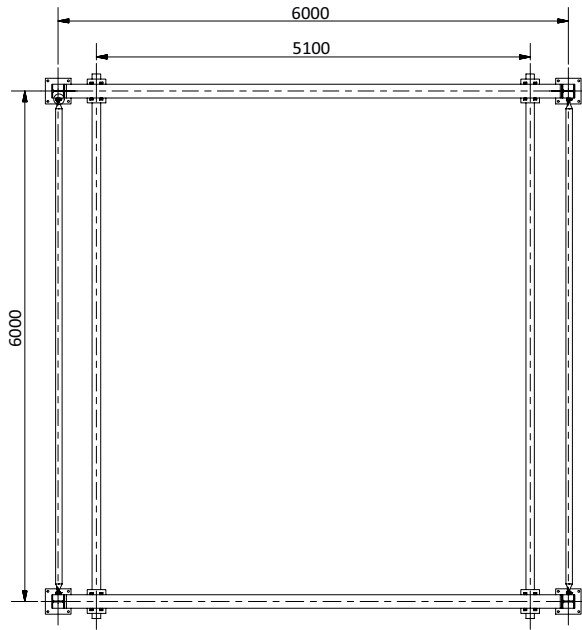
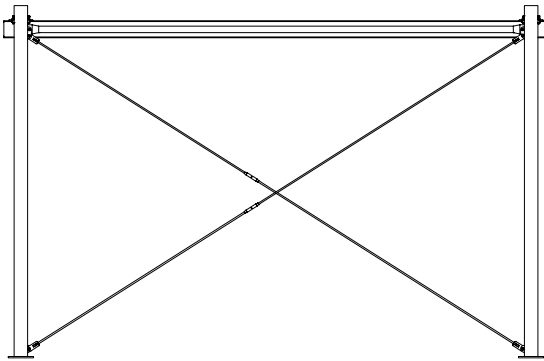
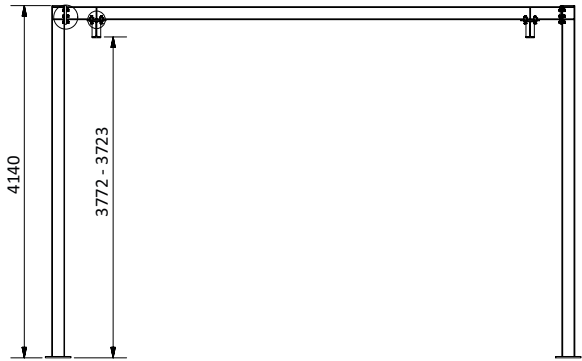
Bestellhinweis

- > Bitte gewünschte Tragfähigkeit mit angeben
- > Sondermaße und -farben auf Anfrage möglich
- > Flächenkrananlage nicht im Lieferumfang enthalten

Technische Daten

Art.-Nr.	Bezeichnung
KT.STB.0001	Ständerportal Grundmodul
KT.STB.0002	Ständerportal Erweiterungsmodul

Abmessungen



Fragebogen | Schlauchheber FIPALIFT

An:

FIPA GmbH

Freisinger Str. 30
85737 Ismaning

Fax +49 (0)89/96 24 89 - 11
info@fipa.com

Firma: _____

Name: _____

Straße: _____

PLZ/Ort/Land: _____

Telefon/Fax: _____

Branche: _____

Schlauchheber

Anfrage-Nr. (intern): _____

Bitte beantworten Sie folgende Fragen sorgfältig, damit wir den optimalen Schlauchheber für Sie auswählen können.

1. Welche Lasten sollen gehoben werden?

- Pakete Scheiben / Platten / Bleche
 Säcke Lebensmittel

Sonstiges: _____

2. Um welche Materialien handelt es sich?

- Karton Holz Glas
 Kunststoff Metall

Sonstiges: _____

3. Welche Abmessungen hat die zu hebende Last?

Länge _____ x Breite _____ x Höhe _____ mm

Bemerkung: _____

4. Wie hoch ist das Gewicht der zu hebenden Last?

Maximalgewicht: _____ kg

Minimalgewicht: _____ kg

5. Welches Höhenniveau soll überwunden werden?

Höhenunterschied: _____ mm

6. Haben Sie bereits eine Krananlage?

- ja nein

Wenn Ja: Wie groß ist die Distanz zwischen Boden und Aufhängevorrichtung (Fahrwerk)?

Distanz: _____ mm

Wenn Nein: Beachten Sie bitte unseren Fragebogen Kransysteme.

7. Gibt es besondere Umstände, die berücksichtigt werden müssen?

- staubreiche Umgebung
- direkter Kontakt mit Lebensmitteln
- explosive Umgebung (ATEX)
- besondere Anforderungen an die Geräusentwicklung
- besonders niedrige Deckenhöhe (unter 3 m)
- Kippen der Last um 90° erforderlich
- Drehen der Last erforderlich

8. Beschreibung der Applikation:

9. Notizen & Hinweise:

Online-Formular und
Downloads: www.fipa.com

An:

FIPA GmbH

Freisinger Str. 30
85737 Ismaning

Fax +49 (0)89/96 24 89 - 11
info@fipa.com

Firma: _____

Name: _____

Straße: _____

PLZ/Ort/Land: _____

Telefon/Fax: _____

Branche: _____

Kransysteme

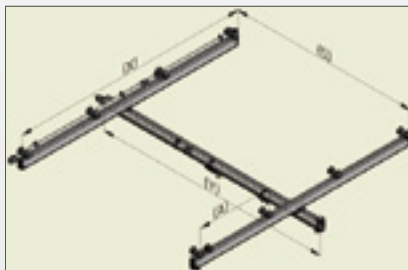
Anfrage-Nr. (intern): _____

Bitte beantworten Sie folgende Fragen sorgfältig, damit wir das optimale Kransystem für Sie auswählen können.

1. Anlage

- | | |
|--|---|
| <input type="checkbox"/> Einschienenbahn | <input type="checkbox"/> Zweischienenbahn |
| <input type="checkbox"/> Einträgerkran | <input type="checkbox"/> Zweiträgerkran |

2. Maße und Lasten



- | | |
|---|---|
| <input type="checkbox"/> Kranbahnlänge (X) _____ mm | <input type="checkbox"/> Spannweite (S) _____ mm |
| <input type="checkbox"/> Kranbrückenlänge (Y) _____ mm* | <input type="checkbox"/> Aufhängeabstand (A) _____ mm |
| <input type="checkbox"/> Tragfähigkeit _____ kg | <input type="checkbox"/> frei wählbar |
| | <input type="checkbox"/> Teleskopierung _____ mm |

* Hinweis: Bei Einschienenbahnen ist nur die Angabe zur Kranbahnlänge erforderlich

3. Verfahren

- | | | | |
|---|---|---|--|
| <input type="checkbox"/> manuelles Verfahren | | | |
| <input type="checkbox"/> elektrisches Verfahren | <input type="checkbox"/> Kranfahrt (X) elektrisch | <input type="checkbox"/> Katzfahrt (Y) elektrisch | |

4. Medienart

- | | | |
|-----------------------------------|---|-------------------------------------|
| <input type="checkbox"/> Elektrik | <input type="checkbox"/> Vakuum/Druckluft | <input type="checkbox"/> Datenkabel |
|-----------------------------------|---|-------------------------------------|

5. Medienzuführung

- | | |
|--|---------------------------------------|
| <input type="checkbox"/> Elektro-Schleifleitung (<input type="checkbox"/> innenliegend / <input type="checkbox"/> außenliegend) | |
| <input type="checkbox"/> Kabel-/Schlauchwägen | <input type="checkbox"/> Energiekette |

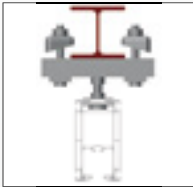
6. Oberkonstruktion/Aufhängung

Art der Oberkonstruktion: _____
 (Stahlbau, Holzbalken, Stahlbeton,...)

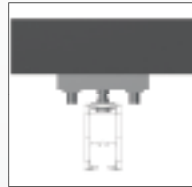
Höhe der Oberkonstruktion: _____ mm
 (Unterkante)

Trägerbreite (Flansch): _____ mm

Dachneigung: _____ °



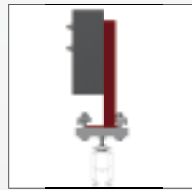
I-Trägeraufhängung



Deckenaufhängung



Aufhängung Betonbalken



Seitenaufhängung

7. Gewünschtes Hebezeug

- Schlauchheber Elektrokettenzug mit Vakuumtraverse Hubachse
 Elektrokettenzug mit Steuerung über Hängetaster oder Funksteuerung

8. Montage

- Montage bauseits
 Montage anbieten PLZ, Montageort: _____
 Stapler vorhanden Hubhöhe: _____ m Tragkraft: _____ kg
 Scherenhubbühne vorhanden
 Gelenkteleskopbühne vorhanden
 nur Wochenendmontage möglich

9. Notizen & Hinweise:

Online-Formular und Downloads: www.fipa.com

Artikelnummer	Seite	Artikelnummer	Seite	Artikelnummer	Seite
22.078.169.2	60	KT01.M.7000	88	KT03.015	107
22.078.169.9	60	KT01.M.8000	88	KT03.021	108
22.078.169.17	60	KT01.S.1000	86	KT03.022	108
22.117.167.2	60	KT01.S.2000	86	KT03.023	108
22.117.167.9	60	KT01.S.3000	86	KT03.046	108
22.117.167.17	60	KT01.S.4000	86	KT04.011	115
22.160.165.2	60	KT01.S.5000	86	KT04.012	115
22.160.165.9	60	KT01.S.6000	86	KT04.013	116
22.160.165.17	60	KT01.S.7000	86	KT04.014	117
30.027-G	56	KT01.S.8000	86	KT04.020	112
30.123-G	56	KT01.VST.1000	95	KT04.021	112
30.124-G	56	KT01.VST.2000	95	KT04.022	112
152.078.139.2	62	KT01.VST.3000	95	KT04.023	112
152.078.139.9	62	KT01.VST.4000	95	KT04.024	112
152.078.139.17	62	KT01.VST.5000	95	KT04.025	112
152.113.137.2	62	KT01.VST.6000	95	KT04.026	112
152.113.137.9	62	KT01.VST.7000	95	KT04.027	112
152.113.137.17	62	KT01.VST.8000	95	KT04.028	112
152.155.135.2	62	KT01.XL.1000	92	KT04.029	112
152.155.135.9	62	KT01.XL.2000	92	KT04.030	113
152.155.135.17	62	KT01.XL.3000	92	KT04.031	113
CH.01.250.3.1	79	KT01.XL.4000	92	KT04.032	113
CH.01.500.3.1	79	KT01.XL.5000	92	KT04.033	113
DT.25B-1	68	KT01.XL.6000	92	KT04.034	113
DT.25B-3	68	KT01.XL.7000	92	KT04.040	114
DT.40B-1	68	KT01.XL.8000	92	KT04.041	114
DT.40B-3	68	KT01.XS.1000	84	KT04.042	114
DT.60C-3	68	KT01.XS.2000	84	KT04.043	114
KT01.020	94	KT01.XS.3000	84	KT04.044	114
KT01.021	94	KT01.XS.4000	84	KT04.050	118
KT01.022	94	KT01.XS.5000	84	KT04.051	118
KT01.023	94	KT01.XS.6000	84	KT04.052	118
KT01.024	94	KT01.XS.7000	84	KT05.010	121
KT01.030	96	KT01.XS.8000	84	KT05.011	121
KT01.031	96	KT02.020	100	KT05.012	121
KT01.032	96	KT02.021	100	KT05.013	121
KT01.033	96	KT02.022	100	KT05.014	121
KT01.L.1000	90	KT02.030	101	KT05.015	121
KT01.L.2000	90	KT02.031	101	KT05.016	121
KT01.L.3000	90	KT02.032	101	KT05.017	121
KT01.L.4000	90	KT02.040	100	KT05.018	121
KT01.L.5000	90	KT02.041	101	KT05.019	121
KT01.L.6000	90	KT02.050	102	KT05.030	122
KT01.L.7000	90	KT02.051	102	KT05.031	122
KT01.L.8000	90	KT02.052	102	KT05.032	122
KT01.L.9000	90	KT02.055	102	KT05.033	122
KT01.L.10000	90	KT02.056	102	KT05.034	122
KT01.L.11000	90	KT02.057	102	KT05.040	123
KT01.L.12000	90	KT02.060	103	KT05.041	123
KT01.L.13000	90	KT02.061	103	KT05.042	123
KT01.L.14000	90	KT02.062	103	KT05.050	124
KT01.M.1000	88	KT02.065	103	KT05.051	124
KT01.M.2000	88	KT02.066	103	KT05.053	125
KT01.M.3000	88	KT02.067	103	KT05.054	126
KT01.M.4000	88	KT02.068	103	KT05.060	127
KT01.M.5000	88	KT03.010	107	KT05.061	127
KT01.M.6000	88	KT03.014	107	KT05.062	127

Artikelnummer	Seite	Artikelnummer	Seite	Artikelnummer	Seite
KT05.063	127	SH.ACC.EXP.0058.VA	15	SH.BAS.SMA.140	26
KT05.070	128	SH.ACC.EXP.0059	15	SH.CUP.23.075.16	59
KT05.071	128	SH.ACC.EXP.0059.VA	15	SH.CUP.23.115.16	59
KT05.072	128	SH.ACC.EXP.0063	17	SH.CUP.23.160.2-LE	64
KT05.073	128	SH.ACC.EXP.0063.VA	17	SH.CUP.23.160.9	64
KT05.074	128	SH.ACC.EXP.0064	17	SH.CUP.23.160.16	59
KT05.080	129	SH.ACC.EXP.0064.VA	17	SH.SPP.ALL.0010	53
KT05.081	129	SH.ACC.EXP.0065	17	SH.SPP.ALL.0011	53
KT05.085	130	SH.ACC.EXP.0065.VA	17	SH.SPP.ALL.0012	53
KT05.086	131	SH.ACC.EXP.0066	18	SH.SPP.ALL.0013	53
KT05.090	132	SH.ACC.EXP.0067	18	SH.SPP.ALL.0014	53
KT05.091	132	SH.ACC.EXP.0068	18	SH.SPP.ALL.0015	53
KT05.092	132	SH.ACC.EXP.0069	18	SH.SPP.ALL.0016	53
KT.STB.0001	140	SH.ACC.EXP.0070	19	SH.SPP.ALL.0017	53
KT.STB.0002	140	SH.ACC.EXP.0071	19	SH.SPP.ALL.0018	53
SH.ACC.ALL.0010	74	SH.ACC.EXP.0072	75	SH.SPP.ALL.0019	53
SH.ACC.ALL.0011	74	SH.ACC.EXP.0072.VA	75	SH.SPP.ALL.0020	53
SH.ACC.ALL.0020	55	SH.ACC.EXP.0073	75	SH.SPP.ALL.0021	53
SH.ACC.ALL.0021	55	SH.ACC.EXP.0074	75	SH.SPP.ALL.0022	53
SH.ACC.ALL.0022	55	SH.ACC.EXP.0075	75	SH.SPP.ALL.0023	53
SH.ACC.ALL.0030	57	SH.ACC.EXP.0076	75	SH.SPP.ALL.0024	53
SH.ACC.ALL.0031	57	SH.ACC.EXP.0077	76	SH.SPP.ALL.0025	53
SH.ACC.BAC.0010	43	SH.ACC.EXP.0078	76	SH.SPP.ALL.0026	53
SH.ACC.BAC.0011	43	SH.ACC.EXP.0079	20	SH.SPP.ALL.0027	53
SH.ACC.BAC.0012	44	SH.ACC.EXP.0080	20	SH.SPP.ALL.0028	53
SH.ACC.BAC.0013	44	SH.ACC.EXP.0081	20	SH.SPP.ALL.0029	53
SH.ACC.BAC.0014	44	SH.ACC.EXP.0082	74	SH.SPP.ALL.0030	53
SH.ACC.BAC.0015	44	SH.ACC.EXP.0083	74	SH.SPP.ALL.0031	53
SH.ACC.BAC.0017	45	SH.ACC.EXP.0084	74	SH.SPP.ALL.0032	53
SH.ACC.BAC.0018	45	SH.ACC.EXP.0085	74	SH.SPP.ALL.0033	53
SH.ACC.BAC.0019	45	SH.ACC.EXP.0086	74	SH.SPP.ALL.0034	54
SH.ACC.BAC.0020	45	SH.ACC.EXP.0087	74	SH.SPP.ALL.0050	58
SH.ACC.BAC.0021	45	SH.ACC.EXP.0088	74	SH.SPP.ALL.0051	58
SH.ACC.BAC.0022	46	SH.ACC.EXP.0089	74	SH.SPP.ALL.0052	58
SH.ACC.BAC.0023	41	SH.ACC.EXP.0090	22	SH.SPP.ALL.0053	58
SH.ACC.BAC.0024	41	SH.ACC.SMA.0010	30	SH.SPP.ALL.0054	58
SH.ACC.BAC.0025	41	SH.ACC.SMA.0011	31	SH.SPP.ALL.0055	58
SH.ACC.BAC.0026	47	SH.ACC.SMA.0012	31	SH.SPP.BAC.0023	42
SH.ACC.BAC.0027	47	SH.ACC.SMA.0013	32	SH.SPP.BAC.0024	42
SH.ACC.BAC.0028	47	SH.ACC.SMA.0014	32	SH.SPP.BAC.0025	42
SH.ACC.BAC.0029	48	SH.ACC.SMA.0020	75	SH.SPP.EXP.0010	16
SH.ACC.BAC.0031	48	SH.BAS.BAC.60	36	SH.SPP.EXP.0011	16
SH.ACC.BAC.0032	48	SH.BAS.BAC.80	36	SH.SPP.EXP.0012	16
SH.ACC.BAC.0035	49	SH.BAS.BAC.100	36	SH.SPP.EXP.0013	16
SH.ACC.EXP.0010	21	SH.BAS.BAC.120	36	SH.SPP.EXP.0014	16
SH.ACC.EXP.0011	21	SH.BAS.EXP.100/SU	8	SH.SPP.EXP.0015	16
SH.ACC.EXP.0012	21	SH.BAS.EXP.120/SU	8	SH.SPP.EXP.0016	16
SH.ACC.EXP.0013	21	SH.BAS.EXP.140/SU	8	SKV.85-1.9-C-3-RT50.220D	71
SH.ACC.EXP.0014	21	SH.BAS.EXP.160/DU	8	SKV.85-1.9-C-3-RT50.240D	71
SH.ACC.EXP.0015	21	SH.BAS.EXP.160/SU	8	SKV.85-1.9-C-3-RT50.420Y	71
SH.ACC.EXP.0053	14	SH.BAS.EXP.180/DU	8	SKV.85-1.9-C-3-RT60.220D	71
SH.ACC.EXP.0054	14	SH.BAS.EXP.180/SU	8	SKV.85-1.9-C-3-RT60.275D	71
SH.ACC.EXP.0055	14	SH.BAS.EXP.200/DU	8	SKV.85-1.9-C-3-RT60.380Y	71
SH.ACC.EXP.0056	14	SH.BAS.EXP.200/SU	8	SKV.85-1.9-C-3-RT60.480Y	71
SH.ACC.EXP.0057	15	SH.BAS.SMA.80	26	SKV.120-2.5-C-3-RT50.220D	71
SH.ACC.EXP.0057.VA	15	SH.BAS.SMA.100	26	SKV.120-2.5-C-3-RT50.240D	71
SH.ACC.EXP.0058	15	SH.BAS.SMA.120	26	SKV.120-2.5-C-3-RT50.420Y	71

Artikelnummer	Seite	Artikelnummer	Seite
SKV.120-2.5-C-3-RT60.220D	71	SSK.500-3.5	137
SKV.120-2.5-C-3-RT60.275D	71	SSK.500-4.0	137
SKV.120-2.5-C-3-RT60.380Y	71	SSK.500-4.5	137
SKV.120-2.5-C-3-RT60.480Y	71	SSK.500-5.0	137
SKV.170-4.6-C-3-RT50.220D	71	SSK.500-5.5	137
SKV.170-4.6-C-3-RT50.240D	71	SSK.500-6.0	137
SKV.170-4.6-C-3-RT50.420Y	71	WSK.125-2.0	135
SKV.170-4.6-C-3-RT60.220D	71	WSK.125-2.5	135
SKV.170-4.6-C-3-RT60.275D	71	WSK.125-3.0	135
SKV.170-4.6-C-3-RT60.380Y	71	WSK.125-3.5	135
SKV.170-4.6-C-3-RT60.480Y	71	WSK.125-4.0	135
SKV.250-7.1-C-3-RT50.220D	71	WSK.125-4.5	135
SKV.250-7.1-C-3-RT50.240D	71	WSK.125-5.0	135
SKV.250-7.1-C-3-RT50.420Y	71	WSK.125-5.5	135
SKV.250-7.1-C-3-RT60.220D	71	WSK.125-6.0	135
SKV.250-7.1-C-3-RT60.275D	71	WSK.160-2.0	135
SKV.250-7.1-C-3-RT60.380Y	71	WSK.160-2.5	135
SKV.250-7.1-C-3-RT60.480Y	71	WSK.160-3.0	135
SSK.125-2.0	137	WSK.160-3.5	135
SSK.125-2.5	137	WSK.160-4.0	135
SSK.125-3.0	137	WSK.160-4.5	135
SSK.125-3.5	137	WSK.160-5.0	135
SSK.125-4.0	137	WSK.160-5.5	135
SSK.125-4.5	137	WSK.160-6.0	135
SSK.125-5.0	137	WSK.250-2.0	135
SSK.125-5.5	137	WSK.250-2.5	135
SSK.125-6.0	137	WSK.250-3.0	135
SSK.160-2.0	137	WSK.250-3.5	135
SSK.160-2.5	137	WSK.250-4.0	135
SSK.160-3.0	137	WSK.250-4.5	135
SSK.160-3.5	137	WSK.250-5.0	135
SSK.160-4.0	137	WSK.250-5.5	135
SSK.160-4.5	137	WSK.250-6.0	135
SSK.160-5.0	137	WSK.320-2.0	135
SSK.160-5.5	137	WSK.320-2.5	135
SSK.160-6.0	137	WSK.320-3.0	135
SSK.250-2.0	137	WSK.320-3.5	135
SSK.250-2.5	137	WSK.320-4.0	135
SSK.250-3.0	137	WSK.320-4.5	135
SSK.250-3.5	137	WSK.320-5.0	135
SSK.250-4.0	137	WSK.320-5.5	135
SSK.250-4.5	137	WSK.320-6.0	135
SSK.250-5.0	137	WSK.500-2.0	135
SSK.250-5.5	137	WSK.500-2.5	135
SSK.250-6.0	137	WSK.500-3.0	135
SSK.320-2.0	137	WSK.500-3.5	135
SSK.320-2.5	137	WSK.500-4.0	135
SSK.320-3.0	137	WSK.500-4.5	135
SSK.320-3.5	137	WSK.500-5.0	135
SSK.320-4.0	137	WSK.500-5.5	135
SSK.320-4.5	137	WSK.500-6.0	135
SSK.320-5.0	137		
SSK.320-5.5	137		
SSK.320-6.0	137		
SSK.500-2.0	137		
SSK.500-2.5	137		
SSK.500-3.0	137		

FIPA Greifertechnik



Verlinkung zum Download

FIPA Vakuumtechnik



FIPA Hebetchnik



FIPA Greiferbau



Unser gesamtes Produktsortiment finden Sie unter www.fipa.com.

Impressum

Es gelten unsere Allgemeinen Geschäftsbedingungen, die Sie im Internet unter www.fipa.com finden oder telefonisch unter +49 (0)89/96 24 89 - 0 anfordern können.

Urheberrecht

Alle Seiten sowie deren Bestandteile sind urheberrechtlich geschützt (alle Rechte vorbehalten). Die verwendeten Bezeichnungen, Handelsmarken, Logos, Texte und Bilder stehen im Eigentum der jeweiligen Besitzer und sind als solche zu betrachten.

Umsetzung: FIPA GmbH, Ismaning

Haftungsausschluss

Dieser Katalog wurde mit größtmöglicher Sorgfalt erstellt. Trotzdem leistet FIPA keine Gewähr für die Fehlerfreiheit und Genauigkeit der enthaltenen Informationen. FIPA schließt jegliche Haftung für Schäden aus, die direkt oder indirekt aus der Benutzung des FIPA Katalogs entstehen, soweit diese Schäden nicht durch Vorsatz oder grobe Fahrlässigkeit von FIPA verursacht wurden. FIPA haftet nicht für Schäden, die durch von FIPA bereits vormontierte, fertige Baugruppen entstehen, wenn diese nicht vor Inbetriebnahme durch den Kunden auf ihre Eignung für die jeweilige Anwendung geprüft wurden.

Erstellt im Mai 2015

FIPA GmbH

Freisinger Straße 30

85737 Ismaning

Telefon +49 (0)89/96 24 89 – 0

Telefax +49 (0)89/96 24 89 – 11

info@fipa.com

www.fipa.com

Geschäftsführung: Rainer Mehrer

Sitz der Gesellschaft: Ismaning

Handelsregister: München, HRB 104 684

Umsatzsteuer-Ident-Nr: DE161864784

Rund um Materialfluss bestens informiert
mit dem kostenlosen FIPA Newsletter.
Jetzt abonnieren auf www.fipa.com!



- > Sie haben eine technische Frage zu unseren Produkten?
- > Sie möchten ein Angebot anfordern?
- > Oder sind Sie an CAD-Daten und Datenblättern unserer Produkte interessiert?

Gerne beraten wir Sie persönlich oder am Telefon unter **+49 (0) 89/96 24 89-0**.
Alternativ freuen wir uns über Ihre E-Mail an info@fipa.com!
Oder schauen Sie direkt auf unserer Homepage unter www.fipa.com vorbei!



Kontaktdaten für
Ihr Smartphone

FIPA weltweit

FIPA GmbH

Freisinger Straße 30
85737 Ismaning
Telefon +49 (0) 89/96 24 89 - 0
Fax +49 (0) 89/96 24 89 - 11
info@fipa.com | www.fipa.com

FIPA Inc.

1855 Evans Road
Cary, NC 27513 / USA
Telefon +1 (919) 651 9888
Fax +1 (919) 573 0871
sales.us@fipa.com | www.fipa.com

FIPA Ltd.

The Trendy Plaza, 10/30 1A Floor
Sukhumvit 13 Klong Toey Nua, Wattana
10110 Bangkok / Thailand
Telefon +66 (0) 2 168 7036
Fax +66 (0) 2 168 7037
sales.th@fipa.com | www.fipa.com



Material in Motion