

Qualität macht Geschichte

175 JAHRE



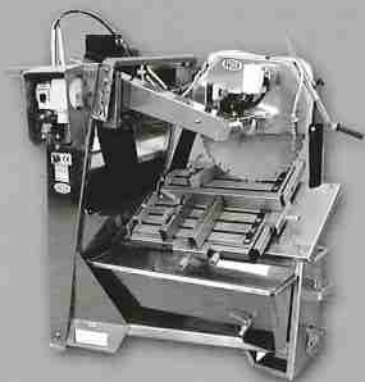
Baukreissägen

Tischkreissägen

Stein-Trennsägen

Sondermaschinen

Zimmereimaschinen



Stein-Trennsäge



Baukreissäge



Zimmereikreissäge



Kleine Baukreissäge TZH 350 mit verstellbarer Schnitthöhe und Sicherheitsschutzhaube

Tischkreissäge TZV 315 mit verstellbarer Schnitthöhe und patentierter Schrägverstellung



BAUKREISSÄGEN

175 Jahre Avola – Tradition mit Zukunft

Unsere Geschichte ist geprägt von Tradition und Innovation. Seit fast 70 Jahren fertigt AVOLA Baukreissägen, seit Jahrzehnten Steintrennsägen und Zimmerei-Kreissägemaschinen. AVOLA entwickelt und fertigt alle Produkte in Deutschland. Ihre Leistungsfähigkeit, Funktionalität und Langlebigkeit überzeugt Kunden in aller Welt. Kompromissloses Qualitätsdenken und die ständige Weiterentwicklung unserer Produkte machen uns erfolgreich – und seit 60 Jahren zum unangefochtenen Marktführer im Bereich Baukreissägen. Heute wie vor 175 Jahren steht AVOLA für absolute Qualität – auf dem neuesten Stand der Technik.

Höchste Qualität und Sicherheit für härteste Belastung am Bau

Als Marktführer von Baukreissägen mit über 60 Jahren Erfahrung wissen wir, worauf es ankommt. Mit diesem Wissen bringen wir unsere Entwicklungen ständig auf den neuesten Stand und bieten damit die qualitativ hochwertigsten, langlebigsten und sichersten Maschinen an.

Mit der Überarbeitung der Norm EN 1870-1 und der Änderung der Maschinenrichtlinie 2006/42/EG entwickelten wir die neue Sicherheitsschutzhaube. Diese ist mit dem EURO Test-Preis der Bau-Berufsgenossenschaften der EU ausgezeichnet worden. Alle neuen Baustellenkreissägen sind mit der noch-

mals verbesserten Sicherheitsschutzhaube und weiteren wesentlichen Sicherheitskomponenten ausgestattet.

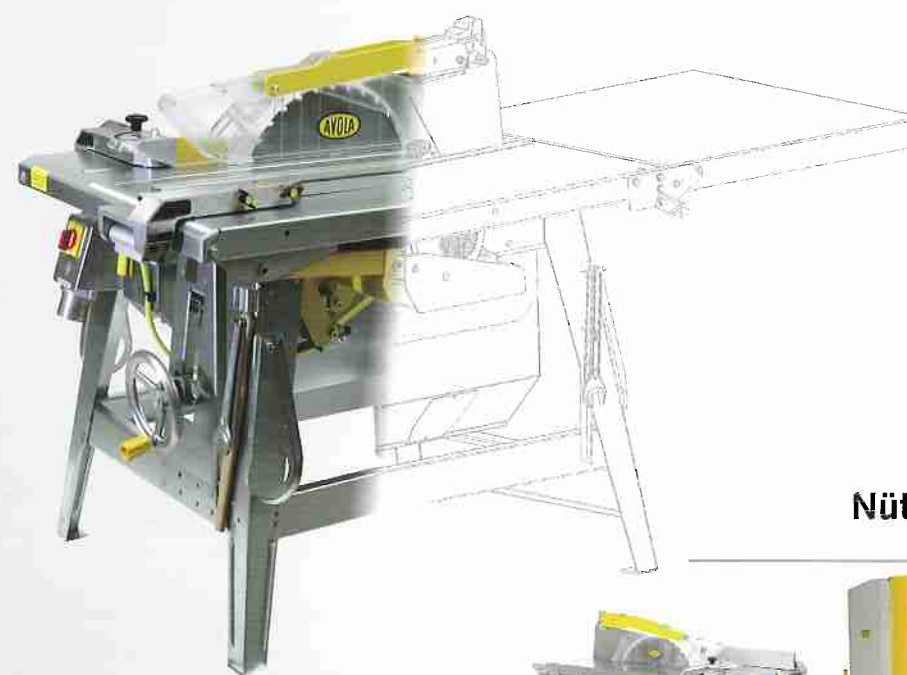


AVOLA Baukreissägen -10 „Wir schützen Ihre Hände!“ Noch mehr Sicherheit mit neuer Norm EN 1870-1

Verschiedene Ausführungen mit Blattdurchmessern von 315 mm bis 500 mm, mit fester und verstellbarer Schnitthöhe, von 2,1 bis 5,0 kW Abgabeleistung



- Serienmäßig mit hochwertiger Ausrüstung:**
- Sicherheitsschutzhaube und Tischverlängerung
 - winkelverstellbare Quer- und Keilschneidlehre, abklappbar
 - unter dem Tisch geschützt angebrachte Führungselemente
 - Parallelanschlag mit 2 Anlegekanten, abklappbar
 - millimetergenaue Maßskala
 - hochwertiges, schallgedämpftes Hartmetallsägeblatt
 - feuerverzinktes, verwindungsfestes Maschinengestell
 - leistungsstarker Motor mit Magnetbremse
 - 4 Kranösen
 - Schiebestock, Maulschlüssel SW 30 und Gegenhalter
 - Gusschalter für Modelle ZB/ZBV 450 + 500



Nützliches Zubehör

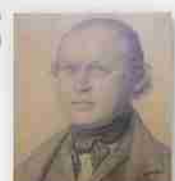


ZBV mit Fahrvorrichtung

Staubabsaugung CF4

Rollenbock

6



Arnold Volkenborn I. gründet das Unternehmen im rheinländischen Langenberg. AVOLA entwickelt und produziert Maschinen für die Textilindustrie und Landwirtschaft.

1875



Arnold Volkenborn II. übernimmt das Geschäft und konzentriert sich auf landwirtschaftliche Maschinen.



1915/1918

Die Söhne Waldemar und Hermann übernehmen Avola.



1934

Avola produziert erstmals Kreissägen – in Holzbauweise mit Keilriemen- und Dieselmotoren-Antrieb.



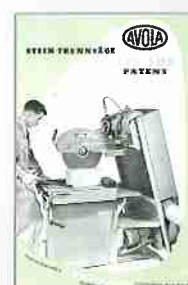
1945

Die Baukreissäge wird in Metallbauweise gefertigt. Avola konzentriert sich ganz auf die Bauwirtschaft.

1950



Hermann Volkenborns Sohn Kurt steigt in das Unternehmen ein. Er entwickelt Baukreissägen mit Elektromotoren. Patente für die „unfallsicheren“ Sägen sowie für neue Stein-Trennsägen zeugen von seiner Innovationskraft. Der Schwerpunkt von AVOLA liegt im Bereich Baukreissägen.



1993

AVOLA baut moderne Betriebsgebäude in Hattingen, um dem beständigen Wachstum gerecht zu werden und neue Technologien zu installieren.



1997



Mit Barbara Volkenborn-Gehrmann übernimmt die 5. Generation die Geschäftsleitung.

1999

AVOLA produziert die ersten Zimmereimaschinen GAMA.



2007

Die AVOLA-Sicherheitsschutzhaube SSH wird mit dem EURO-TEST-PREIS ausgezeichnet.



75 Jahre



Choose the Original
Choose Success!



Choose the Original
Choose Success!

Stein-Trennsägen für Nassschnitt,
Trockenschnitt und kombiniert:
wirtschaftlich – robust – präzise –
wartungsarm



AVOLA Stein-Trennsägen sind speziell konstruiert für den Feuerungsbau, den Industrieofenbau sowie für die Dachziegelfertigung und Gesteinsprüfungen in Laboratorien und Versuchsanstalten.

Individuelle Schnittanforderungen erfordern spezielle Anpassungen des Bearbeitungsprozesses. Aus diesem Grund bietet AVOLA die unterschiedlichsten Sondermaschinen an:

- Tischverbreiterungen rechts/links
- Tischlängen bis 1000 mm
- Blattdurchmesser bis 800 mm
- Edelstahlausführung
- Nass-Trockenschnittausführungen
- Spezielle Schneidvorrichtungen für Dachziegel
- Rohrschneidvorrichtungen mit Gehrungseinstellungen

• **AVOLA Stein-Trennsäge STS/N-SK**
Brückensäge für Nassschnitt, schwenkbar, modular verlängerbar, mit Positioniersteuerung

• **AVOLA Stein-Trennsäge STS/-SK**
Stein-Trennsäge mit automatischem Tischvorschub zum rationellen Trennen unterschiedlicher Materialien

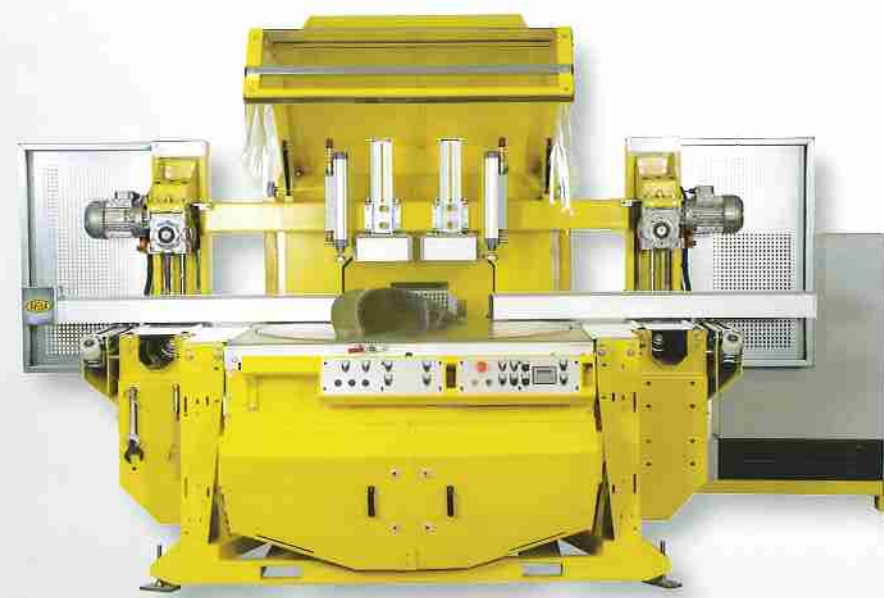
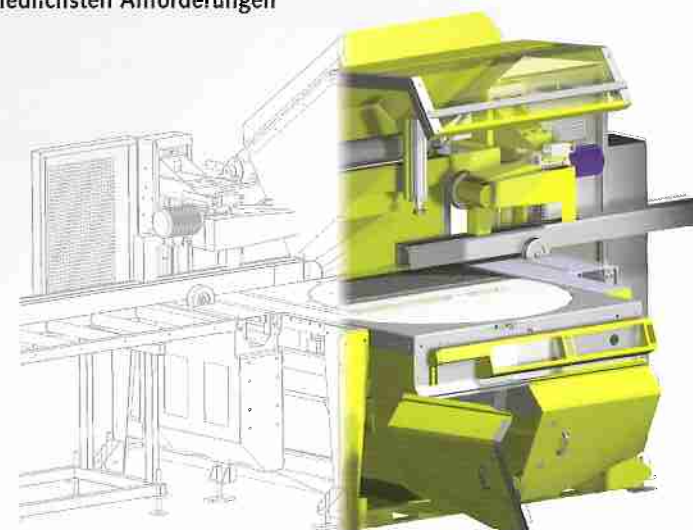
• **AVOLA Stein-Trennsäge STS/N VA**
Stein-Trennsäge für Nassschnitt in Edelstahl-Ausführung

• **AVOLA Stein-Trennsäge STS/N+T55**
Stein-Trennsäge für Nass- und Trockenschnitt, Trennart durch Wahlschalter am Schaltschrank wählbar, technische Daten gemäß Nassschnittmaschine STS/N 55. Absaugung der staubhaltigen Luft beim Trockenschnitt durch den leistungsstarken AVOLA Compact-Filter CF 30 G



Zimmereikreissägen Das GAMA-Modul-System für die individuelle Holzverarbeitung

Abund-, Auftrenn-, Abläng- und Kappsägen – interessante Varianten für die unterschiedlichsten Anforderungen



AVOLA GAMA 65 K

- Untertischkappsäge, Kapp- und Gehrungssäge
- Pneumatische Spannschutzhaube
- Pneumatische Kappvorrichtung über Zweihand-Steuerung
- Elektrische Sägeblatt-Schrägverstellung 90-30° – digitale Anzeige
- Laser-Kappschnittanzeige

AVOLA GAMA 65 V

- Längsschnitt-, Kapp- und Gehrungssäge
- Maschinentisch seitenverfahrbar ca. 400 mm mit pneumatischer Bremsenrichtung
- Maschinenhaube mit seitlichen PVC-Schutzvorhängen
- pneumatische Spannzylinder rechts/links
- pneumatische Kappvorrichtung über Zweihand-Steuerung
- elektrische Sägeblatt-Schrägverstellung 90-30° – digitale Anzeige
- Laser-Kappschnittanzeige
- Sägeblatt-Höhenverstellung über mechanisches Anschlagssystem, mit Maßskala

AVOLA GAMA 75 V / GAMA 75 V5

- Fünf-Achs-SPS-Positioniersteuerung
- Seitenverfahrbare Auftrenn-Untertischkappsäge
- Säge Tisch seitenverfahrbar ca. 600 mm
- Materialvorschub
- elektrische Sägeblatt-Schrägverstellung, 90-30°
- Höhenverstellung 0-295 mm
- Drehteller 0-270°
- Längenmesssystem
- Automatische Be- und Endladesysteme

AVOLA GAMA 75 V 4

- Längsschnitt-, Kapp- und Gehrungssäge
- Fünf-Achs-SPS-Positioniersteuerung mit Endlos-Längenmesssystem
- mit automatischer Be- und Entladestation
- Drehteller 0-270°
- elektrische Sägeblatt-Schrägverstellung, 90-30°
- Seitenverfahrbarkeit des Maschinentisches um ca. 550 mm
- Duo-Vorschubsystem für Materialeinzug-/Auszug
- Höhenverstellung 0-295 mm
- Laser-Kappschnittanzeige

175 JAHRE



www.avola.de

Patent-Preß-Strohbinder ohne Kurbelwelle



Gewicht u. Preis der vollständigen Maschine:
Einmal bindend etwa 665 kg RM 615,-
Zweimal bindend etwa 710 kg RM 710,-



Höchste Auszeichnung der D. L. G. 1931
„SILBERNE PREISMÜNZE“

Unfallsichere „Avola“ Kreissägen zum Quer- und Langholzschnelden
aus bestem Hartholz in Kugellagern laufend, mit unfallsicheren Schutzvorrichtungen, die den gesetzlichen
Vorschriften entsprechend ausgeführt sind.



Feststehend
Nr. 1 mit 500 mm Sägeblatt RM 133,-
„ 2 „ 600 „ „ 138,-
„ 3 „ 700 „ „ 145,-
Lineal zum Langholzschnelden „ 12,50

Angebote, Preise und Lieferungen verstehen sich ab Fabrik, auf Grund meiner Verkaufs- und Lieferungsbedingungen.

A. VOLKENBORN + LANGENBERG RHL.D.

Gegründet 1836 / Spezialfabrik für Drescher, Patent-Preß-Strohbinder, Kreissägen / Fernruf 191 u. 192



www.emgr.de

Elektromotoren
von 0,05 bis 7,5 kW
„Made in Germany“



Innovative Antriebe
für individuelle Anforderungen!

Elektromotorenwerk Grünhain GmbH & Co. KG
Bahnhofstraße 12 | 08344 Grünhain-Beierfeld
Telefon: 0 37 74 - 52 206 | Fax: 0 37 74 - 52 215



Ihr Partner für:
- Pneumatikzylinder
- Pneumatikventile
- Wartungsgeräte
- Verschraubungen und Zubehör
- Handhabungsgeräte
...bis hin zu
- kundenspezifischen Systemlösungen

Metal Work Deutschland GmbH
Rankinestraße 2
86899 Landsberg am Lech
Tel.: 08191 42894 0
metalwork@metalwork.de
www.metalwork.de

SUVA-Schutzeinrichtung für Baukreissägen
Das Umrüsten von Baukreissägen ist unsere Stärke

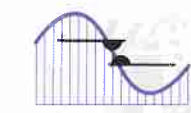


für Baustellenkreissägen mit einem Kreis-
sägeblatt-Durchmesser von 400-500 mm

Die Schutzhaube lässt sich problemlos auf
jede Baustellenkreissäge montieren. (Aus-
nahme: schrägstellbare Kreissägeblätter)

suva pro
Sicher arbeiten

Suva, Bereich Sicherheitsprodukte
Rösslimattstrasse 39, Postfach, 6002 Luzern
Tel. +41 (0)41 419 51 01, Fax +41 (0)41 419 58 80
sicherheitsprodukte@suva.ch



Ing. Bernhard Kroll
Schaltgeräte-Vertrieb Gummersbach

Ihr starker Partner im Steuerungsbau:



Entwicklung • Projektierung • Fertigung • Inbetriebnahme
• Steuerungen für Maschinen und Anlagen
• Spezial-Steuerungen für USA & Kanada
• Niederspannungs-Schaltgeräte • Sonder-Nockenschalter

An der Höhe 12 • 51674 Wiehl
Tel. 0 22 61/7 30 49 • Fax 0 22 61/7 84 74

info@svg24.de • www.svg24.de

HIMMEL®
Antriebstechnik
by Neudecker & Jolitz



HIMMEL® Flachmotoren



- für die Holz-, Metall- und Kunststoffbearbeitung
- in Spezialausführung für hohe Drehzahl mit erhöhter Laufgenauigkeit
- Leistung von 0,6 kW bis 50 kW
- Drehzahl von 750 1/min bis 18.000 1/min
- Sonderausführungen nach Kundenwunsch

Neudecker & Jolitz GmbH & Co. KG Ein Unternehmen der
Venneweg 28, D-48712 Gescher
Telefon: +49 (0) 2542 910 0
Telefon: +49 (0) 2542 910 290
info@neudecker-jolitz.de
www.neudecker-jolitz.de
HIMMEL® technologies
Lütkenhaus Group

Ihr Partner für Schaltgeräte und
Baustromverteiler

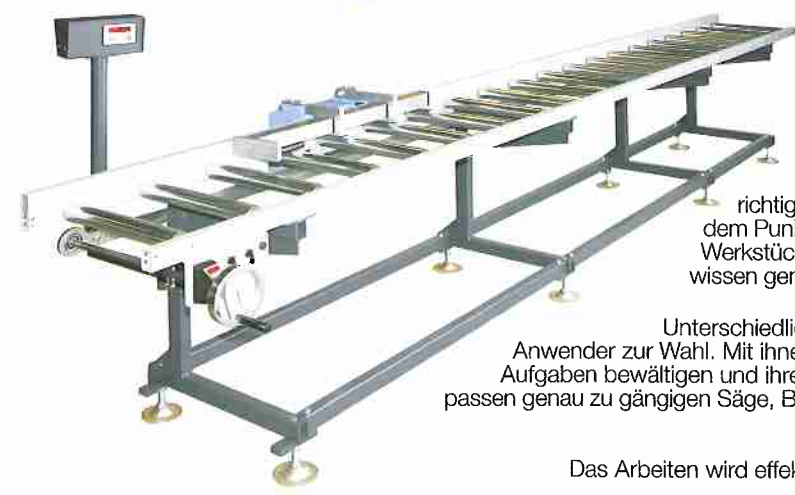
We switch the power!



www.elektra-tailfingen.de



Auf den Punkt genau - EXAKT Mess-Systeme



EXAKT Mess-Systeme
machen aus
Bearbeitungsmaschinen
Präzisionsinstrumente.

Der Längenschnitt an der
richtigen Stelle, die Bohrung auf
dem Punkt oder das exakt gefräste
Werkstück - EXAKT Mess-Systeme
wissen genau, auf was es ankommt.

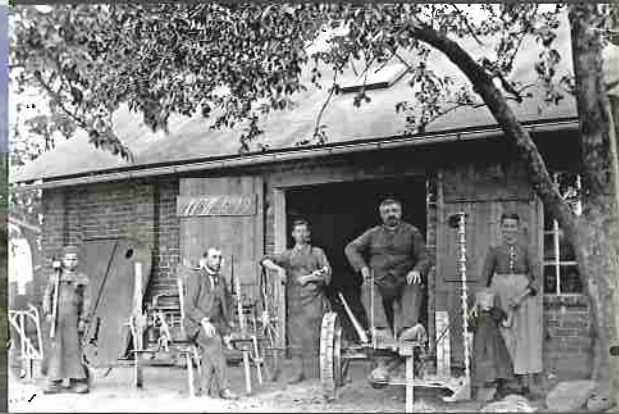
Unterschiedliche Systeme stehen dem
Anwender zur Wahl. Mit ihnen lassen sich nahezu alle
Aufgaben bewältigen und ihre Anschlusskomponenten
passen genau zu gängigen Säge, Bohr- oder Fräsmaschinen.

Das Arbeiten wird effektiver und wirtschaftlicher.



Reinhold Beck Maschinenbau GmbH • Tel. 07576 962978-0 • Fax 96297890 • www.beck-maschinenbau.de

175 JAHRE



AVOLA MASCHINENFABRIK
A. Volkenborn GmbH & Co. KG
Helskampstraße 11
45527 Hattingen

Postfach 80 02 28
45502 Hattingen

Telefon: +49 (0)2324 96 36 0
Telefax: +49 (0)2324 96 36 50
E-Mail: info@avola.de

www.avola.de

