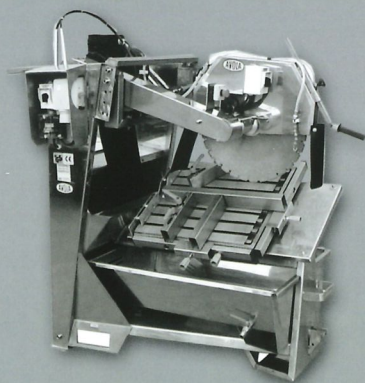
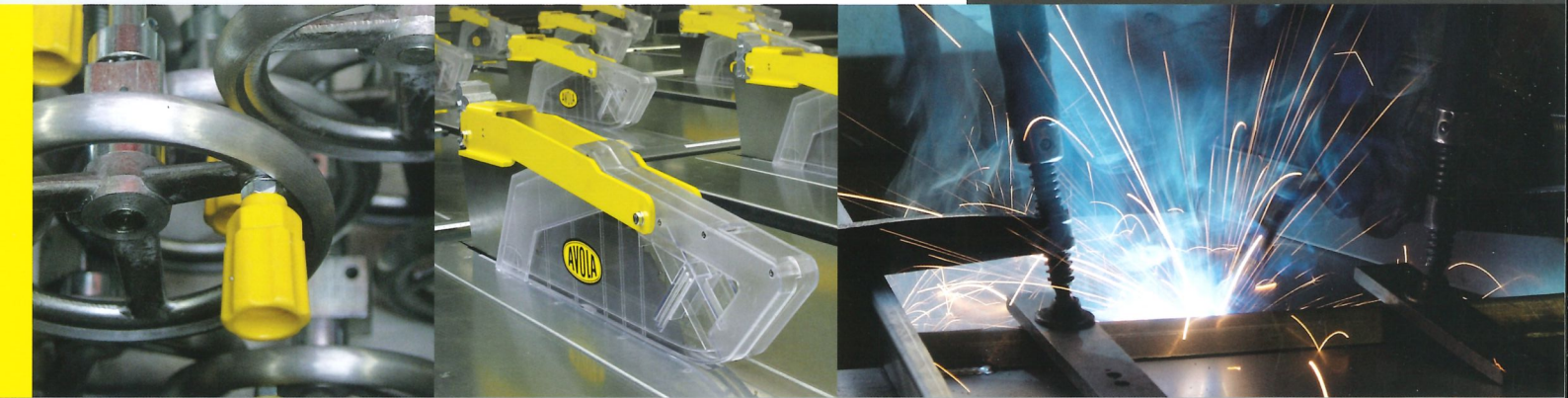


Qualität macht Geschichte

175 JAHRE



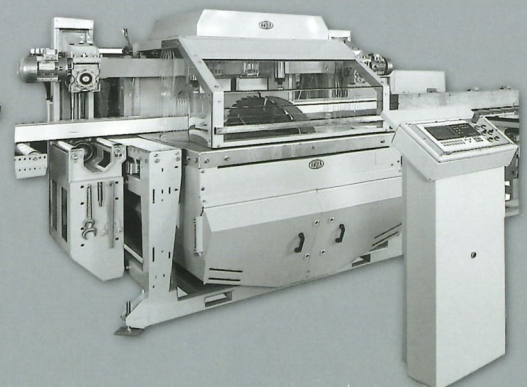
Baukreissägen
Tischkreissägen
Stein-Trennsägen
Sondermaschinen
Zimmereimaschinen



Stein-Trennsäge



Baukreissäge



Zimmereikreissäge



HISTORIE

175 Jahre Avola – Tradition mit Zukunft

Unsere Geschichte ist geprägt von Tradition und Innovation. Seit fast 70 Jahren fertigt AVOLA Baukreissägen, seit Jahrzehnten Steintrennsägen und Zimmerei-Kreissägemaschinen. AVOLA entwickelt und fertigt alle Produkte in Deutschland. Ihre Leistungsfähigkeit, Funktionalität und Langlebigkeit überzeugt Kunden in aller Welt. Kompromissloses Qualitätsdenken und die ständige Weiterentwicklung unserer Produkte machen uns erfolgreich – und seit 60 Jahren zum unangefochtenen Marktführer im Bereich Baukreissägen. Heute wie vor 175 Jahren steht AVOLA für absolute Qualität – auf dem neuesten Stand der Technik.

1836



Arnold Volkenborn I. gründet das Unternehmen im rheinländischen Langenberg. AVOLA entwickelt und produziert Maschinen für die Textilindustrie und Landwirtschaft.

1875



Arnold Volkenborn II. übernimmt das Geschäft und konzentriert sich auf landwirtschaftliche Maschinen.



1915/1918

Die Söhne Waldemar und Hermann übernehmen Avola.



1934

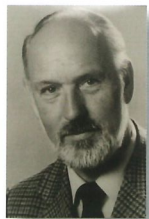
Avola produziert erstmals Kreissägen – in Holzbauweise mit Keilriemen- und Dieselmotoren-Antrieb.



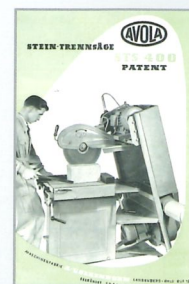
1945

Die Baukreissäge wird in Metallbauweise gefertigt. Avola konzentriert sich ganz auf die Bauwirtschaft.

1950



Hermann Volkenborns Sohn Kurt steigt in das Unternehmen ein. Er entwickelt Baukreissägen mit Elektromotoren. Patente für die „unfallsicheren“ Sägen sowie für neue Stein-Trennsägen zeugen von seiner Innovationskraft. Der Schwerpunkt von AVOLA liegt im Bereich Baukreissägen.



1993

AVOLA baut moderne Betriebsgebäude in Hattingen, um dem beständigen Wachstum gerecht zu werden und neue Technologien zu installieren.

1997



Mit Barbara Volkenborn-Gehrmann übernimmt die 5. Generation die Geschäftsleitung.



1999

AVOLA produziert die ersten Zimmereimaschinen GAMA.



2007

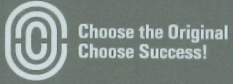
Die AVOLA-Sicherheitsschutzhaube SSH wird mit dem EURO-TEST-PREIS ausgezeichnet.



2011

AVOLA feiert 175jähriges Firmenjubiläum.





Kleine Baukreissäge
TZH 350 mit ver-
stellbarer Schnitthöhe
und Sicherheitsschutz-
haube



Tischkreissäge
TZV 315 mit verstell-
barer Schnitthöhe und
patentierter Schräg-
verstellung



Höchste Qualität und Sicherheit für härteste Belastung am Bau

Als Marktführer von Baukreissägen mit über 60 Jahren Erfahrung wissen wir, worauf es ankommt. Mit diesem Wissen bringen wir unsere Entwicklungen ständig auf den neuesten Stand und bieten damit die qualitativ hochwertigsten, langlebigsten und sichersten Maschinen an.

Mit der Überarbeitung der Norm EN 1870-1 und der Änderung der Maschinenrichtlinie 2006/42/EG entwickelten wir die neue Sicherheitsschutzhaube. Diese ist mit dem EURO Test-Preis der Bau-Berufsgenossenschaften der EU ausgezeichnet worden. Alle neuen Baustellenkreissägen sind mit der noch-

mals verbesserten Sicherheitsschutzhaube und weiteren wesentlichen Sicherheitskomponenten ausgestattet.

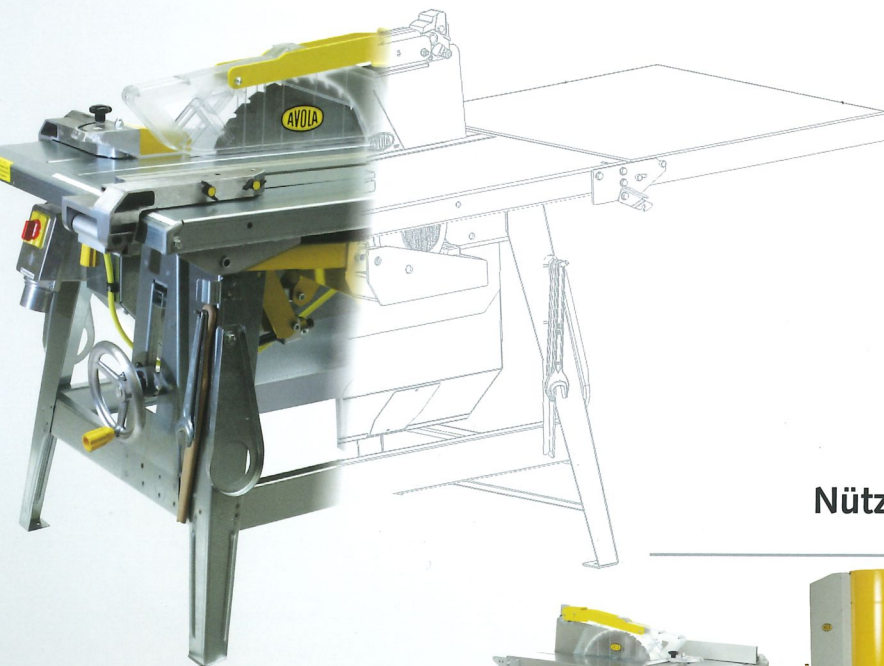
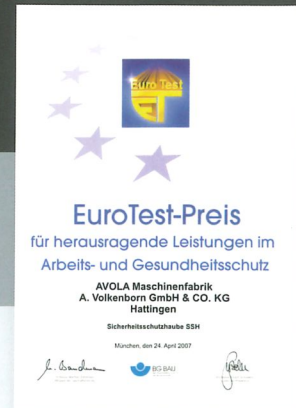
BAUKREISSÄGEN

AVOLA Baukreissägen -10

„Wir schützen Ihre Hände!“

Noch mehr Sicherheit mit neuer Norm EN 1870-1

Verschiedene Ausführungen mit Blattdurchmessern von 315 mm bis 500 mm, mit fester und verstellbarer Schnitthöhe, von 2,1 bis 5,0 kW Abgabeleistung



Serienmäßig mit hochwertiger Ausrüstung:

- Sicherheitsschutzhaube und Tischverlängerung
- winkelverstellbare Quer- und Keilschneidlehre, abklappbar
- unter dem Tisch geschützt angebrachte Führungselemente
- Parallelanschlag mit 2 Anlegekanten, abklappbar
- millimetergenaue Maßskala
- hochwertiges, schallgedämpftes Hartmetallsägeblatt
- feuerverzinktes, verwindungsfestes Maschinengestell
- leistungsstarker Motor mit Magnetbremse
- 4 Kranösen
- Schiebestock, Maulschlüssel SW 30 und Gegenhalter
- Gusschalter für Modelle ZB/ZBV 450 + 500

Nützliches Zubehör



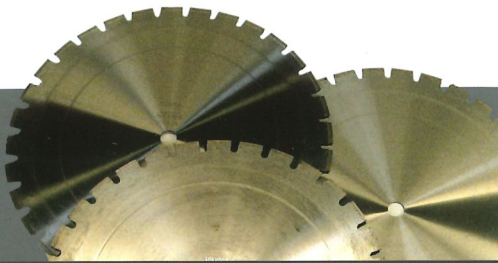
ZBV mit Fahrvorrichtung



Staubabsaugung CF4



Rollenbock

AVOLA

Choose the Original
Choose Success!



STEIN-TRENNSAGEN

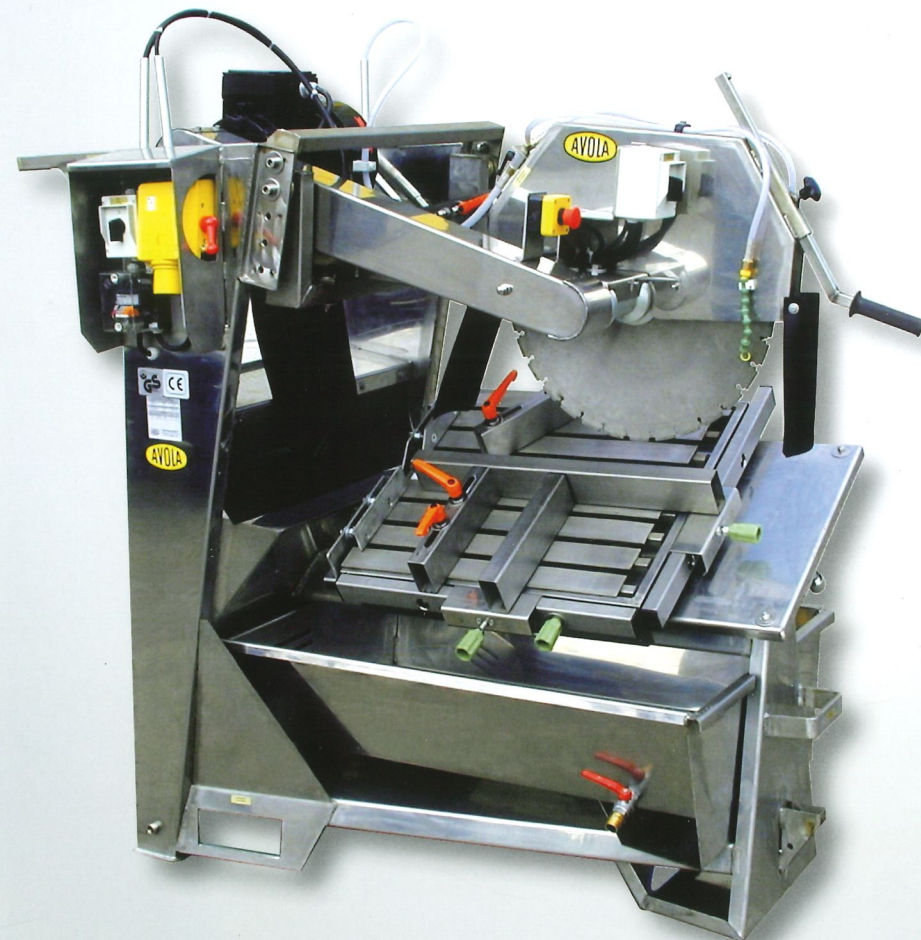
Stein-Trennsägen für Nassschnitt,
Trockenschnitt und kombiniert:
wirtschaftlich – robust – präzise –
wartungsarm

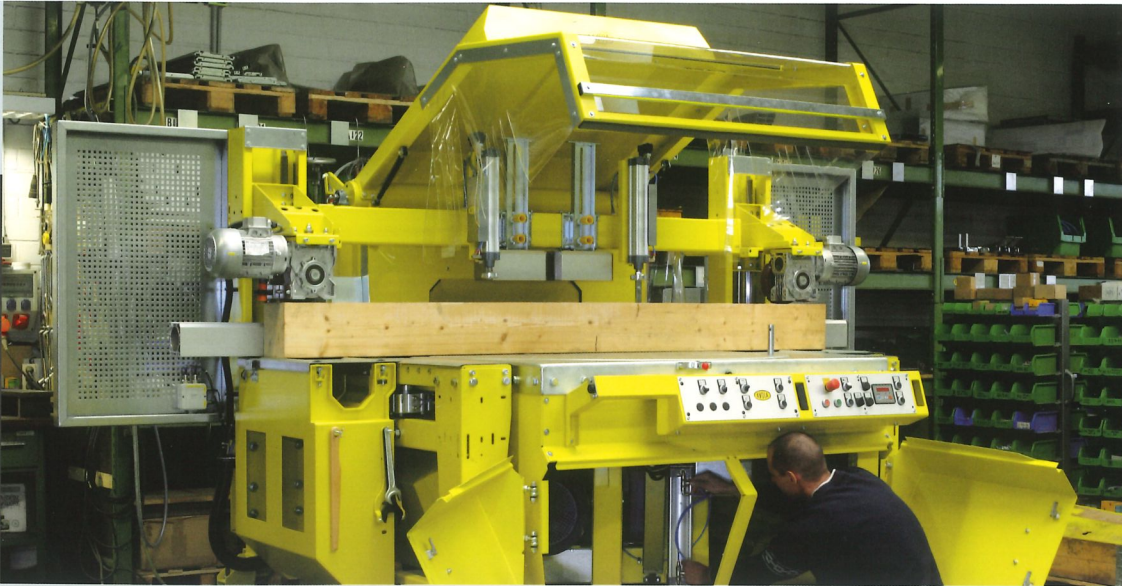


AVOLA Stein-Trennsägen sind speziell konstruiert für den Feuerungsbau, den Industrieofenbau sowie für die Dachziegelfertigung und Gesteinsprüfungen in Laboratorien und Versuchsanstalten.

Individuelle Schnittanforderungen erfordern spezielle Anpassungen des Bearbeitungsprozesses. Aus diesem Grund bietet AVOLA die unterschiedlichsten Sondermaschinen an:

- Tischverbreiterungen rechts/links
 - Tischlängen bis 1000 mm
 - Blattdurchmesser bis 800 mm
 - Edelstahlausführung
 - Nass-Trockenschnittausführungen
 - Spezielle Schneidvorrichtungen für Dachziegel
 - Rohrschneidvorrichtungen mit Gehrungseinstellungen
- **AVOLA Stein-Trennsäge STS/N-SK**
Brückensäge für Nassschnitt, schwenkbar, modular verlängerbar, mit Positioniersteuerung
 - **AVOLA Stein-Trennsäge STS/-SK**
Stein-Trennsäge mit automatischem Tischvorschub zum rationellen Trennen unterschiedlicher Materialien
 - **AVOLA Stein-Trennsäge STS/N VA**
Stein-Trennsäge für Nassschnitt in Edelstahl-Ausführung
 - **AVOLA Stein-Trennsäge STS/N+T55**
Stein-Trennsäge für Nass- und Trockenschnitt, Trennart durch Wahlschalter am Schaltschrank wählbar, technische Daten gemäß Nassschnittmaschine STS/N 55. Absaugung der staubhaltigen Luft beim Trockenschnitt durch den leistungsstarken AVOLA Compact-Filter CF 30 G



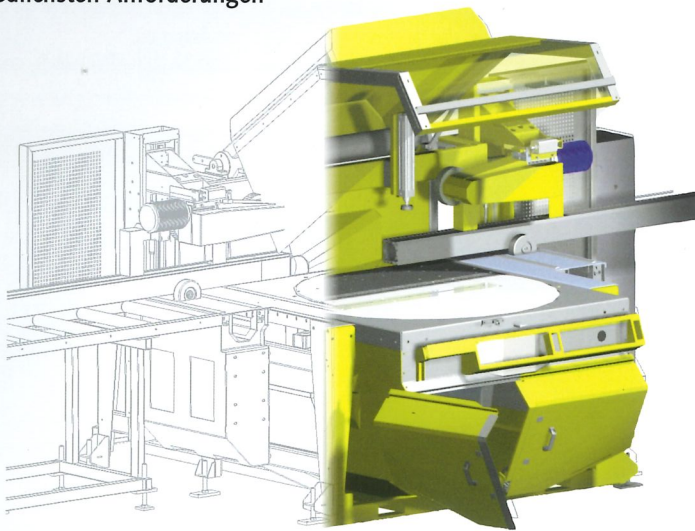


Choose the Original
Choose Success!

Zimmereikreissägen

Das GAMA-Modul-System für die individuelle Holzverarbeitung

Abbund-, Auftrenn-, Abläng- und Kappsägen – interessante Varianten für die unterschiedlichsten Anforderungen



AVOLA GAMA 65 K

- Untertischkappsäge, Kapp- und Gehrungssäge
- Pneumatische Spannschutzhaube
- Pneumatische Kappvorrichtung
- über **Zweihand-Steuerung**
- Elektrische Sägeblatt-Schrägverstellung 90-30° – digitale Anzeige
- Laser-Kappschnittanzeige

AVOLA GAMA 65 V

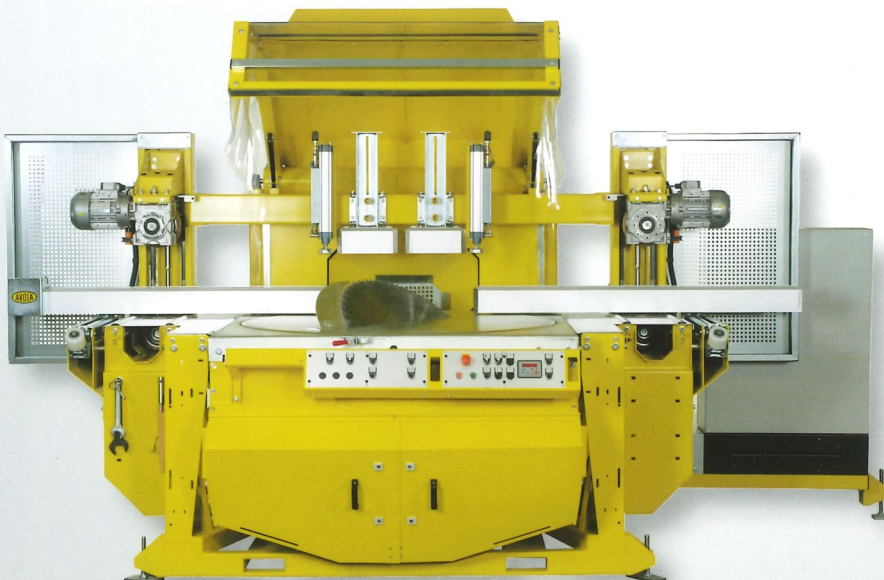
- Längsschnitt-, Kapp- und Gehrungssäge
- Maschinentisch seitenverfahrbar ca. 400 mm mit pneumatischer Bremsvorrichtung
- Maschinenhaube mit seitlichen PVC-Schutzvorhängen
- pneumatische Spannzyylinder rechts/links
- pneumatische Kappvorrichtung über Zweihand-Steuerung
- elektrische Sägeblatt-Schrägverstellung 90-30° – digitale Anzeige
- Laser-Kappschnittanzeige
- Sägeblatt-Höhenverstellung über mechanisches Anschlagssystem, mit Maßkala

AVOLA GAMA 75 V / GAMA 75 V5

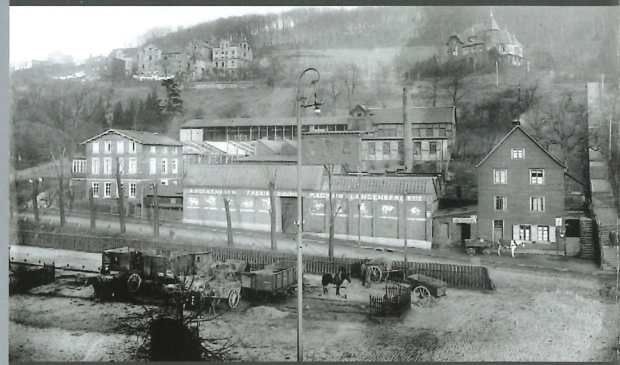
- Fünf-Achs-SPS-Positioniersteuerung
- Seitenverfahrbare Auftrenn-Untertischkappsäge
- Sägetisch seitenverfahrbar ca. 600 mm
- Materialvorschub
- elektrische Sägeblatt-Schrägverstellung, 90-30°
- Höhenverstellung 0-295 mm
- Drehteller 0-270°
- Längenmesssystem
- Automatische Be- und Endladestysteme

AVOLA GAMA 75 V 4

- Längsschnitt-, Kapp- und Gehrungssäge
- Fünf-Achs-SPS-Positioniersteuerung mit Endlos-Längenmesssystem
- mit automatischer Be- und Entladestation
- Drehteller 0-270°
- elektrische Sägeblatt-Schrägverstellung, 90-30°
- Seitenverfahrbarkeit des Maschinentisches um ca. 550 mm
- Duo-Vorschubsystem für Materialeinzug-/Auszug
- Höhenverstellung 0-295 mm
- Laser-Kappschnittanzeige



175 JAHRE



AVOLA MASCHINENFABRIK
A. Volkenborn GmbH & Co. KG
Heiskampstraße 11
45527 Hattingen

Postfach 80 02 28
45502 Hattingen

Telefon: +49 (0)2324 96 36 0
Telefax: +49 (0)2324 96 36 50
E-Mail: info@avola.de

www.avola.de