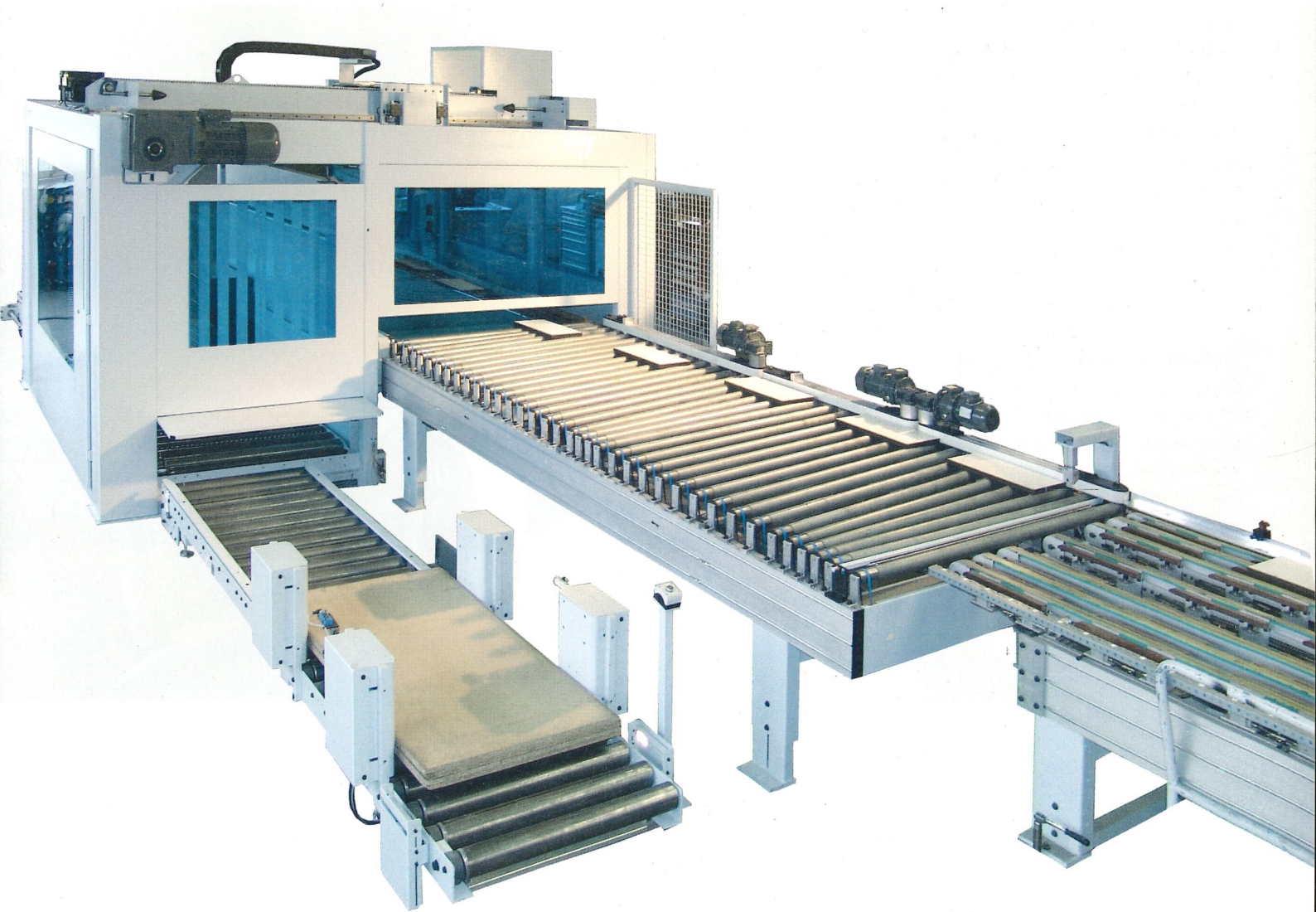


# TBH 500 Beschickung Feeder TSH 500 Stapelung Stacker



Optimat | profi line | power line



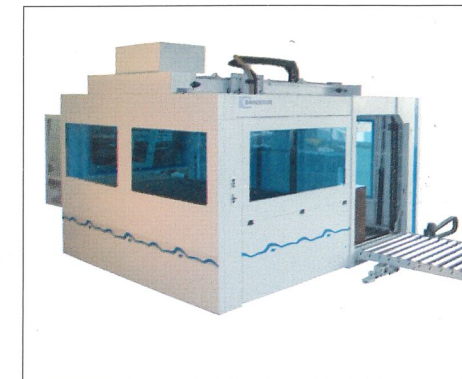
TEILELIEFE	mm	0200
TEILELÄNGE	mm	2000
TACHELSTUNG	mm	18
VORSCHUB	mm	25
WOLFEY	mm	500
LEISTENSTAND	mm	2000
TEILE MITTELREIHE	STK	1



# TBH 500 Beschickung Feeder TSH 500 Stapelung Stacker



Als neueste Entwicklung grubenloser Beschick- und Stapelanlagen stellt Bargstedt die Typenreihe TBH/TSH 500 vor. Vakuumsauger behandeln die einzelnen Werkstücke sehr schonend. Der Vakuumwagen lässt sich auf die Dicke der Teile einstellen und das Saugsystem braucht bei Formatänderung nicht umgestellt werden. Eventuell zusammenhängende Werkstücke werden durch die Abstreifwand getrennt und garantiert einzeln abgesetzt. Die Typen TBH 500 und TSH 500 gibt es in einseitiger und doppelseitiger Ausführung. Diese grubenlosen Anlagen können direkt auf dem Hallenboden aufgestellt und mit Dübeln befestigt werden – sie lassen sich leicht an andere Standorte versetzen. Zur übersichtlichen Konstruktion gehören modernste Antriebs- und Steuerungseinheiten. Die Anlage entspricht der gewohnten Bargstedt Qualität mit langer Lebensdauer für den harten Praxisalltag.



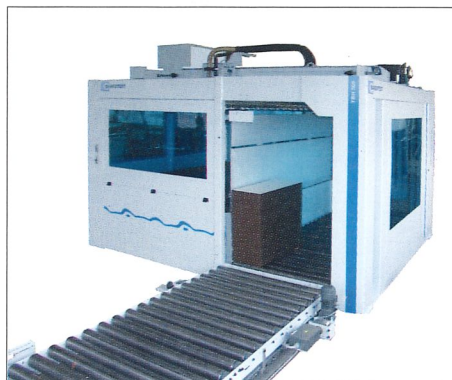
TBH/TSH 500



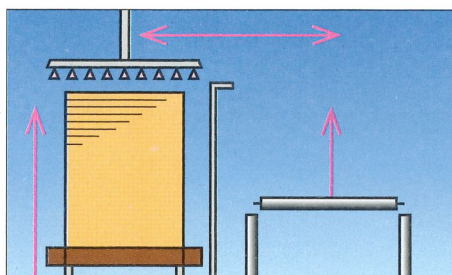
Abstreifwand zum Trennen der Werkstücke

Separating wall for separating panels

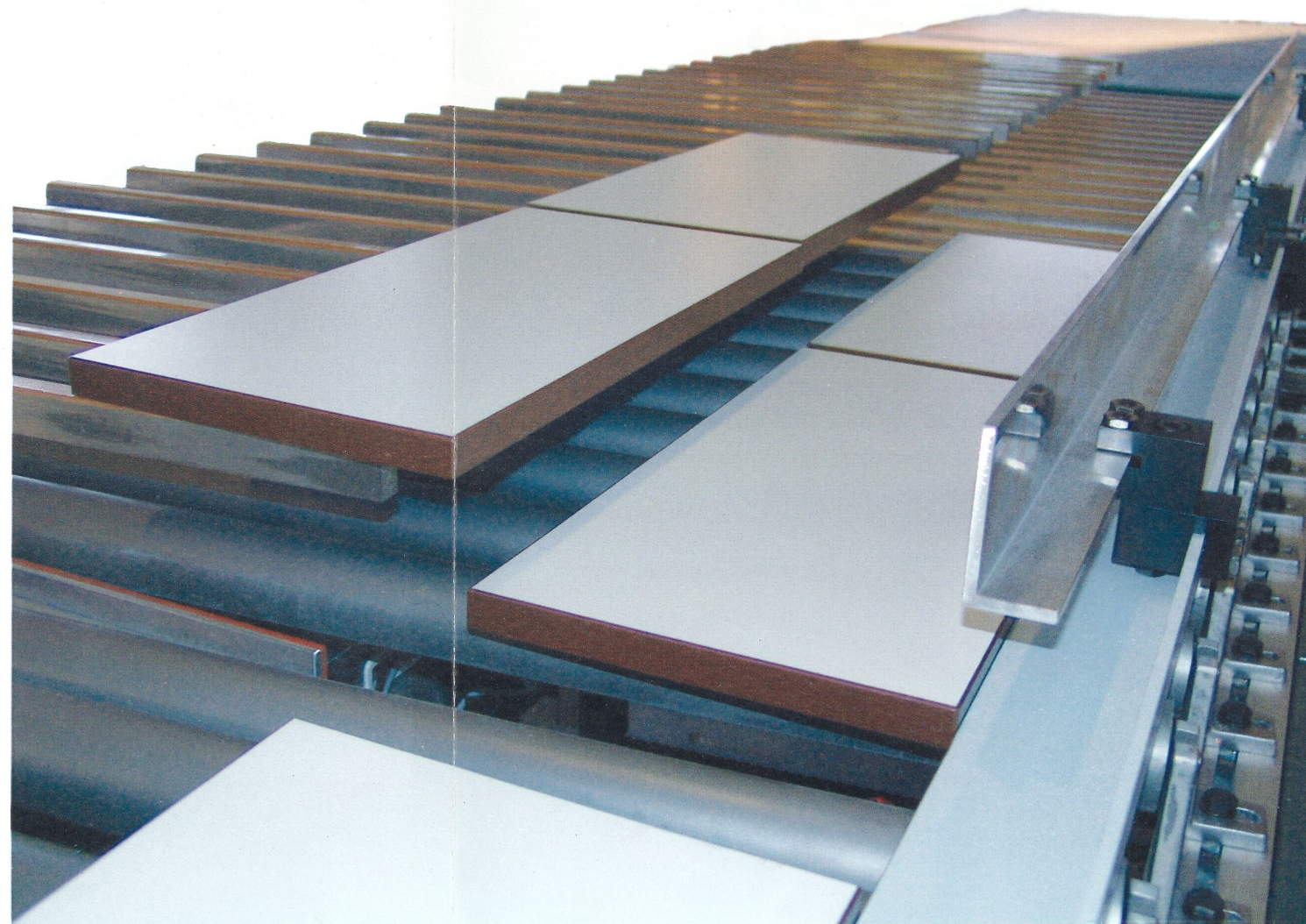
The latest development to emerge from Bargstedt in the field of pitless feeding and stacking systems is the TBH/TSH 500 model series. Individual workpieces are handled by the vacuum cups with the utmost care. The suction carriage can be adjusted in accordance with the workpiece thickness, and there is no need for any conversion work to the suction system when changing to a different panel format. Any workpieces which tend to stick together are held back reliably by the separating wall, so guaranteeing deposit of only one panel at a time.



TBH/TSH 500

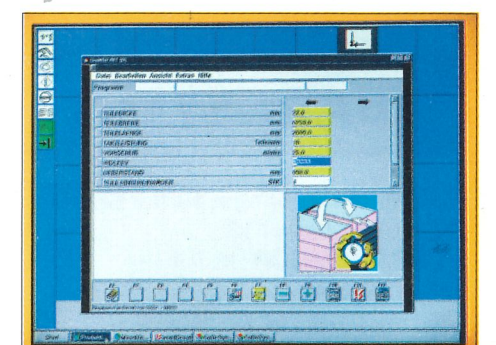


Models TBH 500 and TSH 500 are available in a single-sided version. This type of pitless unit can be doweled directly to the hall floor, permitting fast and simple relocation when required. The clearly arranged unit design includes state of the art drive and control units. The entire system corresponds to the familiar standard of Bargstedt quality, offering a long and reliable service life under tough every-day operating conditions.



Versetzstation zum Vereinzeln der Werkstücke

displacing station for separating panels



Modernste Steuerungstechnologien vereinfachen Bedienung und Service.

The most modern software technology make it easy to operate.



#### Technische Daten

Leistung:	bis zu 18 Takten/min
Werkstücklängen:	280 – 3000 mm
Werkstückbreiten:	240 – 1200 mm
Werkstückdicken:	12 – 60 mm
max. Werkstückgewicht:	50 kg
max. Stapelhöhe:	1600 mm
Lagenbild:	1 – 2 Spuren 1 – 4 Teile/Spur

#### Technical specification

Capacity:	up to 18 Cycles/min.
Work piece length:	280 – 3000 mm
Work piece width:	240 – 1200 mm
Work piece thickness:	12 – 60 mm
Work piece weight maximum:	50 kg
Stack height maximum:	1600 mm
Arrangement layer:	1 to 2 rows 1 to 4 pieces each row

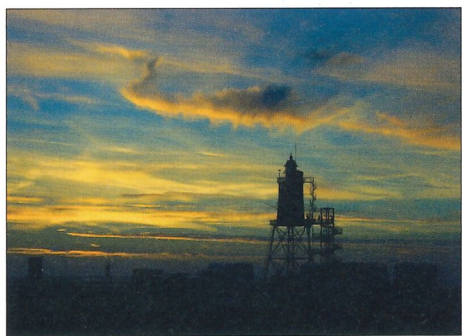


Foto: Mike Behrens

Norddeutsche Landschaften: Dorum Neufeld

Landscapes of North Germany



#### **Bargstedt Handlingsysteme GmbH**

Industriestraße 8 / 13  
21745 HEMMOOR  
DEUTSCHLAND

Tel.: +49 (47 71) 603 - 0

Fax: +49 (47 71) 4195

E-Mail: [info@bargstedt.de](mailto:info@bargstedt.de)

Internet: [www.bargstedt.de](http://www.bargstedt.de)