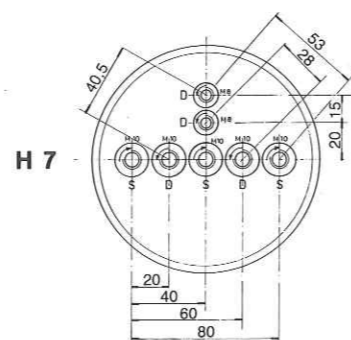
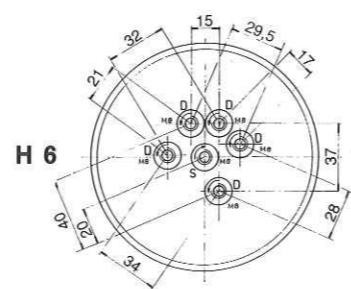
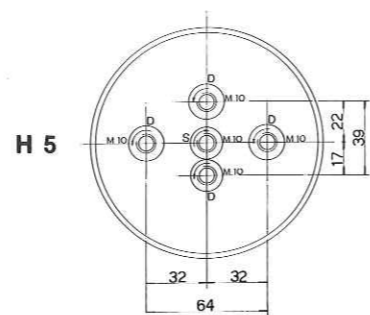


# VEGA-34



Distribuito da: / Distributed by:

PRINTED IN ITALY BY GRAFICHE BOFFI - GIUSSANO



20030 Seveso (Milano) Italia  
Via Don Sturzo, 3 - tel. (0362) 524740  
telefax (0362) 551190

## Balestrini

# VEGA-34

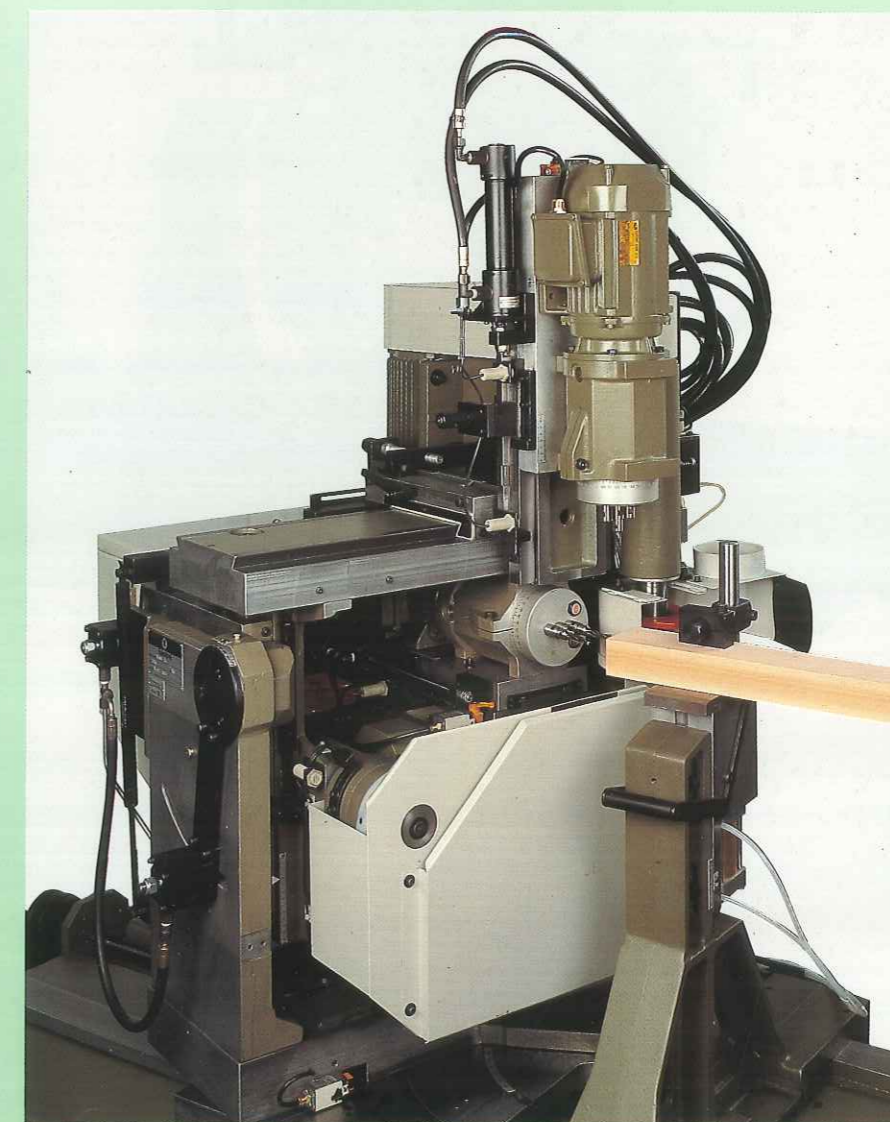
## INTESTATRICE FRESATRICE FORATRICE AUTOMATICA A DUE TESTE

Automatic double-sided  
cut off moulding and  
boring machine

Tronçonneuse fraiseuse  
perceuse automatique  
à deux têtes

Doppelseitige automatische  
Abkürz-Fräs-und  
Bohrmaschine

Retesteadora fresadora  
taladradora automática  
de dos cabezales



[www.hoechsmann.com](http://www.hoechsmann.com)



La VEGA-34 esegue operazioni di intestatura fresatura e foratura in un unico ciclo sulle due estremità di un pezzo di legno, mantenendolo bloccato in posizione stazionaria, in modo da garantire la massima precisione di lavoro. La sua struttura particolarmente solida, ed il dimensionamento dei vari organi sono studiati per sopportare motori con potenze elevate, rendendo possibile l'esecuzione di pezzi di grandi dimensioni e che necessitano di assoluta precisione. La VEGA-34 è infatti destinata a lavorare non solo componenti di sedie, ma anche parti di tavoli, divani, letti, mobili, porte, finestre ecc. I suoi componenti meccanici ed idraulici di altissimo livello assicurano un funzionamento preciso, veloce e dolce nello stesso tempo. Tutte le unità di lavoro sono mosse da cilindri idraulici. L'automazione è controllata da componenti elettronici industriali di tutta affidabilità, che assicurano inoltre una elevata sicurezza anti-infortunistica. I diversi programmi di lavoro, che si ottengono variando la combinazione delle unità operatrici (intestare-fresare-forare, intestare e fresare, intestare e forare ecc.) sono comandati da un sofisticato controllore elettronico programmabile (PLC), accoppiato a sensori opto-elettronici.

La VEGA-34 è semplice e rapida da mettere a punto, grazie al corretto posizionamento dei dispositivi di regolazione e dei fulcri di rotazione delle teste, che permettono di inclinarle ai vari angoli, mantenendo sempre dei punti zero di riferimento. La VEGA-34, che in versione standard dispone di 3 unità operatrici per lato (intestatrice, fresatrice, foratrice), è predisposta per l'applicazione di unità opzionali quali, foratori verticali, caricatore automatico, posizionatore a Controllo Numerico PB-1, visualizzatore VB-2, e di numerosi equipaggiamenti speciali, che ne fanno una macchina veramente flessibile.

Le foto di questo catalogo mostrano una VEGA-34 completa di foratori verticali, caricatore automatico, posizionatore CN PB-1, visualizzatori digitali elettronici, bloccaggi idraulici, forniti su richiesta.

#### Dati tecnici:

Lunghezza max. lavorabile: 2000 mm.  
 Inclinazioni su asse orizzontale:  
 -10° ÷ +30°  
 Inclinazioni su asse verticale:  
 -10° ÷ +45°  
 - 2 unità intestatrici: lame circolari widia Ø400 mm, 3300 g/min, motori 2,2 KW (3 HP) cad.  
 - 2 unità foratrici: teste a forare standard (v. disegni su retro catalogo), 2950 g/min., motori 2,2 KW (3 HP) cad.  
 - 2 unità fresatrici: albero Ø30 mm, dimensioni max. frese Ø160x120 mm, 8400 g/min., motori 4 KW (5,5 HP) cad.  
 Su richiesta, lunghezza lavorabile maggiorata, teste a forare speciali, foratori verticali con motori 2,2 KW, potenza maggiorata unità fresatrici ecc.

VEGA-34 can trim, mould and bore both ends of a piece of wood, all in one cycle, while this is kept firmly clamped on the tables, thereby ensuring maximum precision.

The machine's remarkably solid construction and oversize parts are designed to bear very powerful motors. Thus, it is suitable for working large pieces which require absolute precision. In fact, besides chair components, VEGA-34 is designed for making parts for tables, sofas, beds, furniture, doors, windows, etc. This machine's first-rate mechanical and hydraulic components guarantee precise operations, fast and smooth at the same time. The working units are operated by hydraulic cylinders.

Automation is controlled by highly reliable industrial electronic components, which also maximize safety.

The various operating programs, which provide a variety of work cycle combinations (trimming-moulding-boring, trimming and moulding, trimming and boring, etc.), are governed by a sophisticated programmable electronic controller (PLC) coupled to opto-electronic sensors. VEGA-34 can be set-up easily and quickly, thanks to the correct placement of the adjustment devices and of the fulcrums around which the heads swivel: thus, they can be tilted through diverse angles, always maintaining precise zero reference points.

VEGA-34, which in its standard version is equipped with three working units on each head (trimmer, moulder, borer), is predisposed for the application of optional units such as vertical borers, automatic hopper feeder, PB-1 NC positioner, VB-2 read-outs, as well as other special attachments: all this makes VEGA-34 a truly flexible woodworking machine.

The pictures in this catalogue show a VEGA-34 complete with vertical boring units, automatic hopper feeder, NC PB-1 positioner, electronic digital read-outs, and hydraulic locking system, all supplied upon request.

#### Technical details:

Max. working length: 2000 mm.  
 Head-tilting - horizontal axis:  
 -10° ÷ +30°  
 Head-swivelling - vertical axis:  
 -10° ÷ +45°  
 - 2 end-cut-off units with saw-blades Ø400 mm, 3300 rpm., motors 2,2 KW (3 HP) each.  
 - 2 boring units with standard boring heads (see sketches on back cover), 2950 rpm, motors 2,2 KW (3 HP) each.  
 - 2 moulding units with moulding shaft Ø30 mm, max tool sizes: Ø160x120 mm, 8400 rpm, motors 4 KW (5,5 HP) each.  
 Supplied upon request: longer machine base, special boring heads, vertical boring units with 2,2 KW motors, uprated moulding units power, etc.

Technical data and information given in this brochure are not binding. We reserve the right to alter our design and equipment without notice.

La VEGA-34 exécute des opérations d'arasement, de fraisage et de perçage en un seul cycle sur les deux extrémités d'une pièce en bois massif, en la gardant bloquée en position stationnaire, de façon à garantir la plus grande précision d'usinage. Sa structure particulièrement solide, ainsi que les dimensions des différents organes sont étudiées pour supporter des moteurs avec des puissances élevées, en permettant l'usinage de pièces de grandes dimensions et qui nécessitent une haute précision. La VEGA-34 est en effet destinée à usiner non seulement des éléments de sièges, mais aussi des éléments de tables, canapées, lits, meubles, portes, fenêtres, etc.

Ses composants mécaniques et hydrauliques de très haut niveau assurent un fonctionnement précis, rapide et doux en même temps. Toutes les unités d'usinage sont actionnées par des vérins hydrauliques. L'automatisme est contrôlé par des composants électroniques industriels tout à fait fiables, qui assurent de plus une protection très élevée contre les accidents. Les programmes de travail différents qu'on obtient en modifiant la combinaison des unités de travail (araser-fraisier-percer, araser et fraisier, araser et percer, etc.) sont commandés par un contrôleur électronique programmable sophistiqué (PLC), couplé à des capteurs opto-électroniques. La VEGA-34 est simple et rapide à mettre à point, grâce au bon positionnement des dispositifs de réglage et des centres de rotation des têtes, qui permettent de les incliner aux différents angles, en gardant toujours les points de référence zéro. La VEGA-34, qui en version standard dispose de 3 unités opératrices par côté (tronçonneuse, fraiseuse, perceuse), est prédisposée pour l'application d'unités disponibles en option, telles que perceuses verticales, chargeur automatique, positionneur à Contrôle Numérique PB-1, visualisateur VB-2, et de nombreux équipements spéciaux, qui en font une machine vraiment flexible.

Les photos de ce catalogue montrent une VEGA-34 avec perceuses verticales, chargeur automatique, positionneur CN PB-1, visualisateurs digitaux électroniques, blocages hydrauliques, fournis sur demande.

#### Données techniques:

Longueur maxi de travail: 2000 mm.  
 Inclinaisons têtes sur l'axe horizontal:  
 -10° ÷ +30°  
 Inclinaisons sur l'axe vertical:  
 -10° ÷ +45°  
 - 2 unités de tronçonnage avec lames de scie HM: Ø400 mm, 3300 t/min, moteurs 2,2 KW (3 CV) chac.  
 - 2 unités de perçage: têtes de perçage standard (voir dessins au verso), 2950 t/min., moteurs 2,2 KW (3 CV) chac.  
 - 2 unités de fraisage: arbre Ø30 mm, dimensions maxi fraises Ø160x120 mm, 8400 t/min., moteurs 4 KW (5,5 CV) chac.  
 Sur demande, longueur de travail majorée, têtes de perçages spéciales, unités de perçage verticales avec moteurs 2,2 KW, puissance majorée des unités de fraisage, etc.

Les caractéristiques et informations reprises dans ce catalogue sont données sans engagement. Nous nous réservons donc le droit d'y apporter toute modification sans avis préalable.

Die VEGA-34 führt Abläng-, Fräs- und Bohrverfahren in einem einzigen Vorgang an den beiden Werkstückenden durch, während das Werkstück gespannt ist, um die größtmögliche Präzision der Bearbeitung zu erreichen.

Seine besonders solide Bauart und seine Köpfe sind für hohe Leistung Motoren ausgelegt; dies ermöglicht die Bearbeitung größerer Werkstücke bei absolute Präzision. Die VEGA-34 ist in der Tat dazu bestimmt, nicht nur Stuhlelemente auszuführen, sondern auch Elemente für Tische, Sofas, Betten, Möbel, Türen, Fenster u.s.w.

Ihre mechanischen und hydraulischen Komponenten von höchstem Niveau sichern eine gleichzeitig genaue, schnelle und reibungslosen Betrieb.

Alle Aggregate werden durch hydraulische Zylinder bewegt. Die Automatik wird über bewährte elektronische Komponenten gesteuert, die außerdem eine erhöhte Unfallverhütung sichern. Die Verfahren die man durch die verschiedenen Kombinationen der Arbeitseinheiten erhält (ablängen-fräsen-bohren, ablängen und fräsen, ablängen und bohren u.s.w.), werden von einem vorprogrammierbaren elektronischen Steuersystem (PLC) in Verbindung mit optisch-elektronischen Sensoren überwacht.

Die VEGA-34 ist schnell einzustellen, dank der leicht zugänglichen Einstellvorrichtungen und der Drehpunkte der Köpfe, die es erlauben, sie in verschiedenen Winkeln bei Bezugspunkt Null zu neigen. Die VEGA-34 verfügt in der Standardversion über je Kopf 3 Aggregate (Ablängereinheit, Fräseinheit, Bohrgruppe) und ist für die Anbringung von Zusatzvorrichtungen ausgelegt, wie Vertikalbohraggregate, automatisches Magazin, NC-Positioniervorrichtung PB-1, Anzeigersystem VB-2 und zahlreiche weitere spezielle Zusatzgeräte, die sie zu einer wirklich flexiblen Maschine machen.

Die Fotos dieses Katalogs zeigen VEGA-34, komplett mit Vertikalbohraggregate, automatischem Magazin, NC-Positionsvorrichtung PB-1, Digitalanzeiger, hydraulischem Spannsystem; diese Zusatzausrüstungen werden auf Anfrage geliefert.

#### Technische Angaben:

Max Arbeitslänge: 2000 mm.  
 Neigungswinkel der Köpfe um die horizontale Achse: -10° ÷ +30°  
 Neigungswinkel der Köpfe um die vertikale Achse: -10° ÷ +45°  
 - 2 Abkürzeinheiten mit HM-Kreissägen Ø400 mm, 3300 UpM, Motorstärke 2,2 KW (3 PS) je.  
 - 2 Bohreinheiten mit Standardbohrköpfe (auf hinteren Seite abgebildet), 2950 UpM, Motorstärke 2,2 KW (3 PS) je.  
 - 2 Fräseinheiten mit Fräswellen Ø30 mm, max. Abmessungen der Werkzeuge Ø160x120 mm, 8400 UpM, Motorstärke 4 KW (5,5 PS) je.  
 Auf Anfrage: längerer Maschinenbett, Bohrköpfe mit Sonder-Achsenabstanderteilung, Vertikal-Bohreinheiten mit 2,2 KW Motoren, stärkeren Fräsmotoren, u.s.w.

Technische Daten und Auskünfte dieses Prospektes sind nicht verbindlich. Änderungen vorbehalten wir uns vor, ohne Voranzeige.

VEGA-34 efectúa operaciones de recortado, fresado y taladro, en un único ciclo, en los dos extremos de una pieza de madera, bloqueándola en posición estacionaria, para garantizar la máxima precisión de trabajo. Su estructura particularmente sólida y la dimensión de los varios órganos han sido estudiadas para sostener motores con unas potencias elevadas, haciendo posible la ejecución de trabajos pesados y que requieren alta precisión. En efecto, VEGA-34 está destinada a trabajar no sólo componentes de sillas sino también partes de mesas, sofás, camas, muebles, puertas, ventanas, etc.

Sus componentes mecánicos e hidráulicos de altísimo nivel garantizan un funcionamiento preciso, rápido y suave al mismo tiempo. Todas las unidades operativas están activadas por cilindros hidráulicos. La automatización está controlada por componentes electrónicos industriales de gran fiabilidad que garantizan, además, una elevada seguridad contra los accidentes. Los diversos programas de trabajo, que se obtienen variando la combinación de las unidades operativas (cortar-fresar-agujerear, cortar y fresar, cortar y agujerear, etc.), están accionados por un sofisticado aparato de control electrónico que se puede programar (PLC), acoplado a sensores optoelectrónicos. La puesta a punto de VEGA-34 es sencilla y rápida, gracias al correcto posicionamiento de los dispositivos de regulación y de los fulcros de rotación de las unidades operativa, que permiten inclinar las cabezas en los varios ángulos, manteniendo siempre como referencia unos puntos cero. VEGA-34, que en la versión estándar dispone de 3 unidades operativas por cada lado (cortadora, fresadora, agujereadora), está pre-dispuesta para la aplicación de unidades opcionales como, por ejemplo, agujereadores verticales, cargador automático, posicionador de Control Numérico PB-1, visualizador VB-2, y de numerosos equipos especiales que ofrecen a la máquina una verdadera flexibilidad.

Las fotografías de este catálogo ilustran la máquina VEGA-34 provista de agujereadores verticales, cargador automático, posicionador CN PB-1, visualizadores digitales electrónicos, bloques hidráulicos, suministrados a petición.

#### Características técnicas:

Largo máximo de trabajo: 2000 mm.  
 Inclinación sobre el eje horizontal:  
 -10° ÷ +30°  
 Inclinación sobre el eje vertical:  
 -10° ÷ +45°  
 - 2 unidades recortadoras: sierra circular en widia Ø400 mm., rotación 3300 rpm, motores de 2,2 KW (3 PS) cada uno.  
 - 2 unidades taladradoras: cabezales estándar (segun dibujo al dorso del catálogo), rotación 2950 rpm., motores de 2,2 KW (3 CV) cada uno.  
 - 2 unidades fresadoras: eje Ø30 mm, dimensión máxima de herramienta Ø160x120 mm, 8400 rpm, motores de 4 KW (5,5 CV) cada uno.  
 Suministrados a solicitud: ancho de trabajo más largo, cabezales para taladrar especiales, taladradores verticales con motores de 2,2 KW, motores para las unidades fresadoras más potentes, etc.

Los datos y las informaciones consignados en el presente folleto se suministran sin responsabilidad alguna por nuestra parte. Asimismo será nuestro derecho modificar o rectificar las características sin previo aviso.

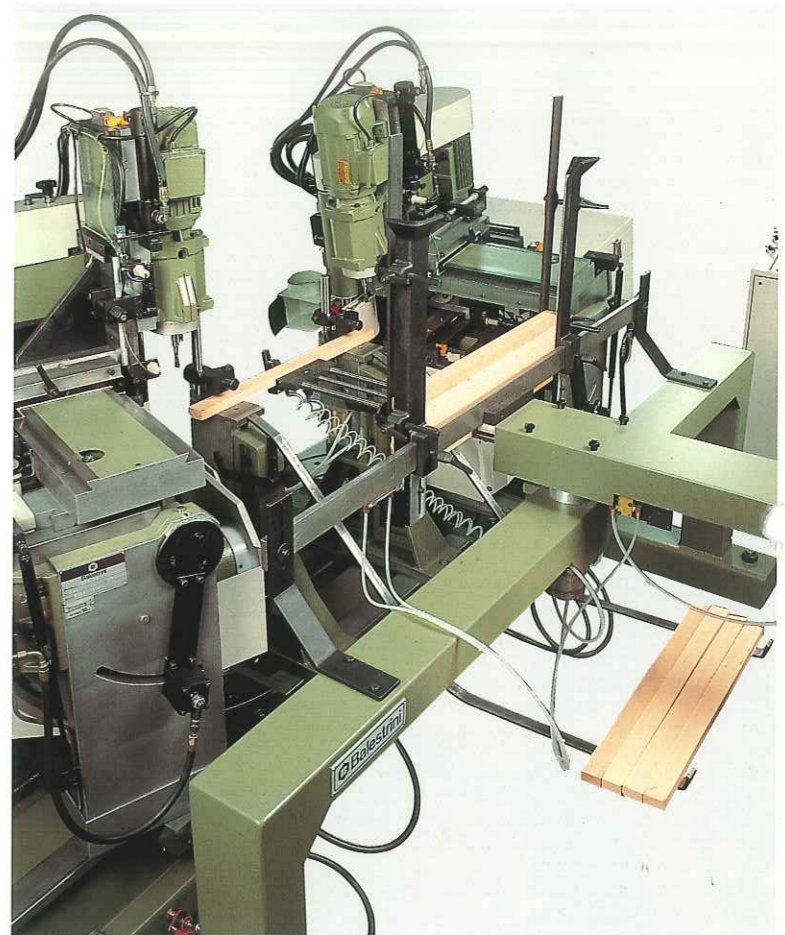
VEGA-34 con caricatore automatico APS e con foratori verticali 2,2 KW.

VEGA-34 equipped with automatic hopper feeder mod. APS and vertical boring units 2,2 KW.

VEGA-34 avec chargeur automatique APS et unités de perçage verticales 2,2 KW.

VEGA-34 mit automatischer Beschickungsvorrichtung Typ APS und vertikalen Bohreinheiten zu 2,2 KW.

VEGA-34 con cargador automático y taladradores verticales de 2,2 KW.



Applicazione di foratori FLB 1,2 KW su VEGA-34, per l'esecuzione di fori posteriori.

VEGA-34 fitted with 1,2 KW boring units FLB, in order to execute boring operations from the rear of the machine.

Application d'unités de perçage FLB 1,2 KW, pour l'exécution de trous à l'arrière.

VEGA-34 mit FLB 1,2 KW-Bohreinheiten ausgerüstet, zum Bohren hinterer Löchern.

VEGA-34 en ejecución con unidades taladradoras FLB de 1,2 KW, para agujeros posteriores.

