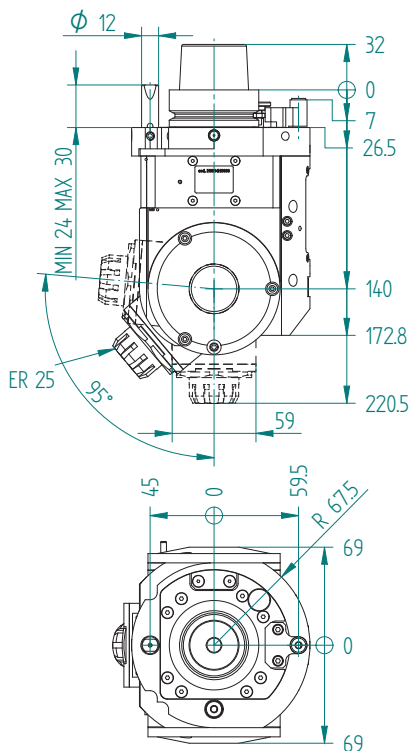


## 4.23 Aggregat AGGRE75

Maximale Drehgeschwindigkeit der Elekterspindel	16500 U/min
Maximale Drehgeschwindigkeit des Aggregats	16500 U/min
Übersetzungsverhältnis	1
Drehrichtung der Spindel	rechts
Drehrichtung der Elekterspindel	links
Gewicht	8 kg



### **Unterbrechungszeit der Bearbeitung**

Sofern die maximale Drehzahl nicht überschritten wird, kann dieses Aggregat normalerweise ohne Unterbrechung der Bearbeitung in Dauerbetrieb arbeiten. Um die Überhitzung des Aggregats zu vermeiden, sind auch die Vorschubgeschwindigkeit, der Zustand des Werkzeugs und die Art des zu bearbeitenden Materials zu berücksichtigen.

Am Aggregat ist jedenfalls ein Schild angebracht, welches die augenblickliche Temperatur anzeigt. <Die Temperatur darf 70 °C nicht überschreiten; wird diese Temperatur erreicht, die Bearbeitung sofort abbrechen und das Aggregat abkühlen lassen.

Überschreitet das Aggregat die Temperatur von 72 °C färbt sich ein weiteres Schild bleibend und jeder Garantieanspruch verfällt.