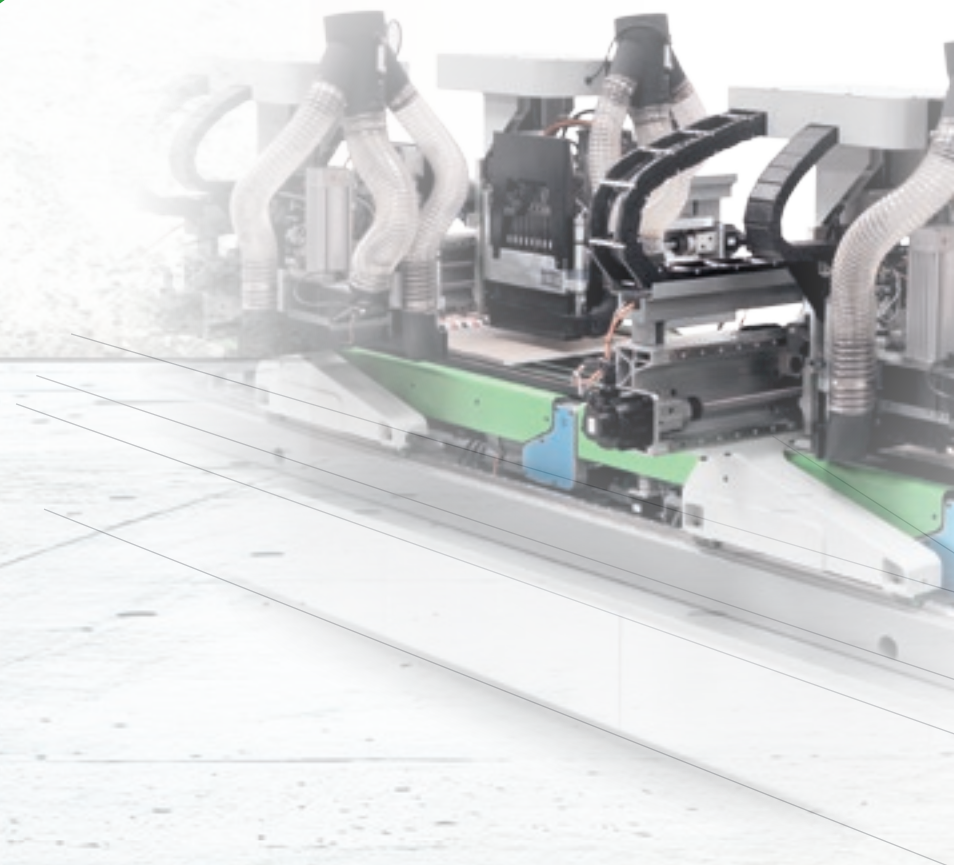


BIESSE INSIDER FT2

Taladradora flexible



Cuando competitividad
significa eficiencia
productiva



Made **In** Biesse

El mercado pide

un cambio en los procesos de producción que permita responder a la demanda cada vez mayor de **productos personalizados según las necesidades específicas del cliente** con **tiempos de entrega rápidos y seguros**. Ya no se conocen con certeza los volúmenes de producción y ya no se puede producir según las previsiones basadas en estadísticas. Las producciones se diversifican mucho.

Biesse responde

con **soluciones tecnológicas** capaces de satisfacer las necesidades de las empresas que producen por encargo, reduciendo notablemente los costes y los tiempos de ciclo.

Insider FT2 es un taladro de línea de CN que permite trabajar en secuencia, sin necesidad de configuración, una carga de trabajo por encargo. La Insider FT2 es la máquina ideal para el fabricante de muebles montados y en kit y para la fabricación complementaria de subcontratistas.

- ✓ **Mecanizar paneles de diversos formatos sin tener que dedicar tiempo a la configuración.**
- ✓ **Elevada productividad con la máxima flexibilidad de mecanizado.**
- ✓ **Completa integración en el flujo de fábrica.**

Una solución ideal
para la producción
bajo pedido



INSIDER FT2

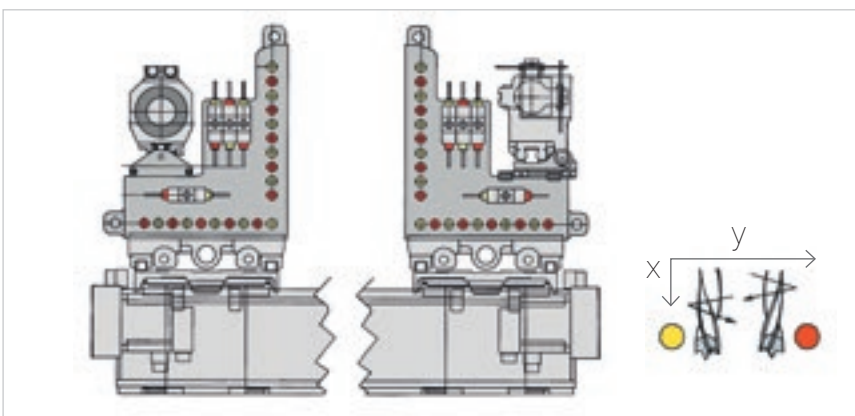
Taladro flexible



Mecanizar paneles de diversos formatos sin tener que dedicar tiempo a la configuración



La presencia de **dos pares de cabezales operadores** montados en dos carros móviles independientes hace posible la ejecución de las operaciones de perforación más complejas en tiempos sumamente reducidos, incluso teniendo que elaborar piezas distintas entre sí.



Cabezales operadores dotados de un gran número de herramientas para responder a cualquier necesidad de mecanizado.

Elevada productividad con la máxima flexibilidad de mecanizado.

La Insider FT2 está disponible en **dos tamaños**. La versión con campo de trabajo máximo de 700 mm está dirigida a fabricantes de mobiliario residencial, mientras que la versión con campo de trabajo máximo de 1300 mm se adapta a todos los tipos de mobiliario, residencial, de oficina, para tiendas, porque permite la elaboración de paneles de varias dimensiones.



El campo de trabajo de la Insider FT2 permite el mecanizado simultáneo de dos paneles o de un único panel individual con todos los cabezales operadores disponibles.

Campos de trabajo

	mm	mm
Dimensiones máximas del panel que puede mecanizarse individualmente	2700x700x50	3800x1300x50
Dimensiones mínimas del panel que puede mecanizarse	260x160x12	260x160x12
Dimensiones máximas de los paneles que se pueden mecanizar en tándem	1300x700	1850x1300

La flexibilidad que caracteriza la Insider FT2 no impone limitaciones de productividad. La máquina puede fabricar hasta 2200 piezas por turno (valor relativo a la fabricación de paneles de cocina estándar).

Máxima flexibilidad de mecanizado



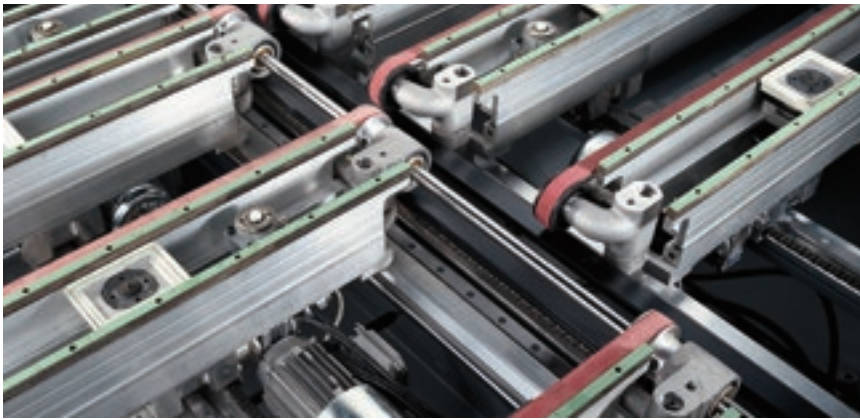
El sistema de topes escamotables permite la accesibilidad completa del lado frontal del panel.



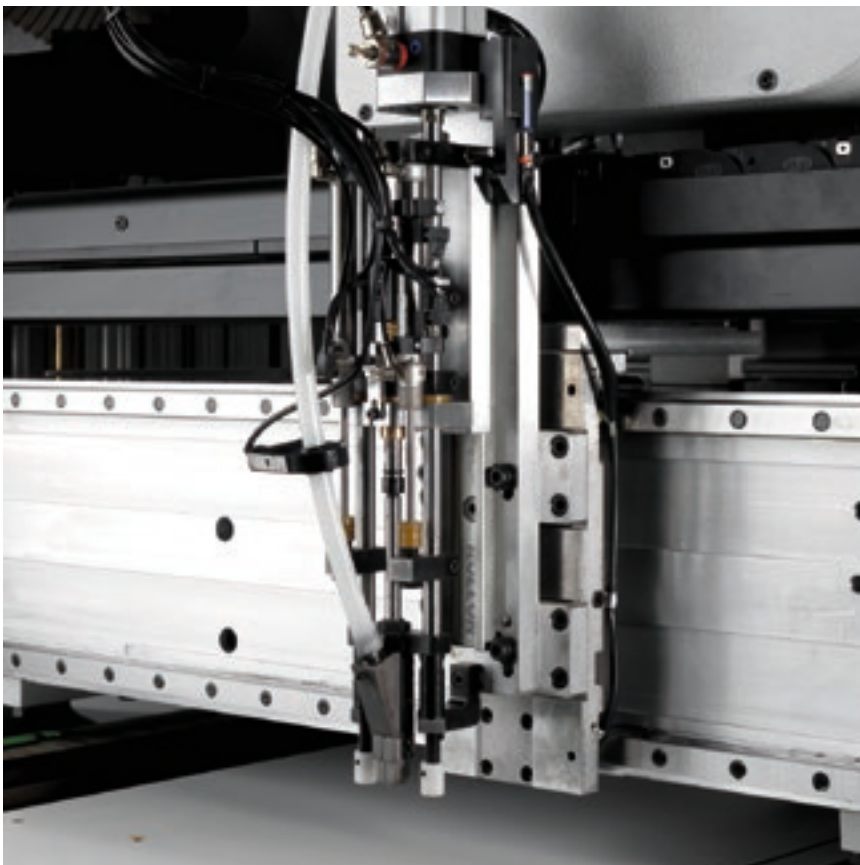
La Insider FT2 versión 1300 es capaz de afrontar todos los mecanizados que imponen trabajar sin límites de dimensiones.



Es posible realizar incluso los mecanizados más complejos gracias a la posibilidad de mecanizar 5 caras del panel.



El área de trabajo en versión configurable de modo automático permite la adaptación de las superficies / sistemas de transporte individuales para garantizar siempre la accesibilidad necesaria para los mecanizados que se deben realizar. La implementación de los parámetros de las superficies se realiza en un tiempo muy reducido gracias a la motorización independiente de cada uno de los elementos para garantizar la máxima productividad.



Grupo de inserción de casquillos para completar los mecanizados típicos de muebles de oficina.

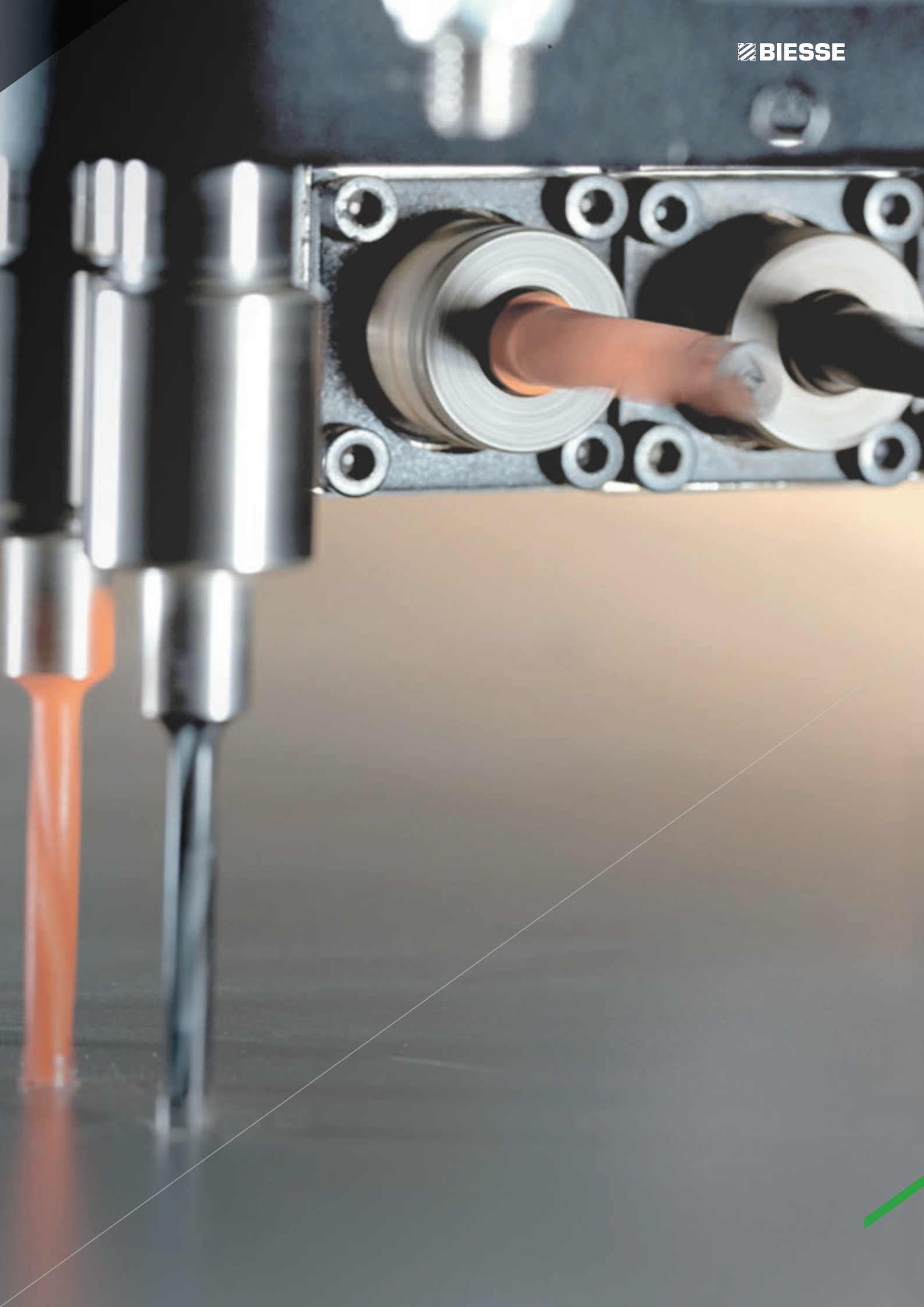
Producción continua

Los taladros Biesse pueden mecanizar simultáneamente dos paneles, de modo que permiten alcanzar el máximo nivel de productividad. No hay que dedicar tiempo a la configuración al pasar de un mecanizado a otro. Reducción del coste de transformación del material de más del 60%.

DRILLING

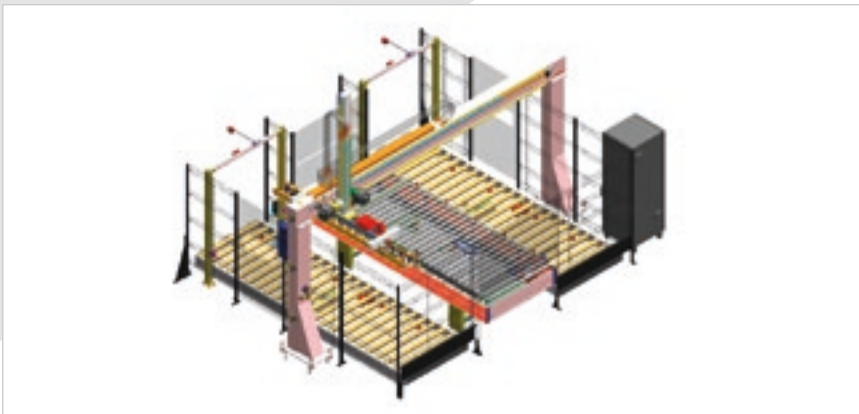
Una gama completa capaz de responder a todas las necesidades de productividad y flexibilidad.

Combinación perfecta de flexibilidad Biesse y genio italiano.



Completa integración en el flujo de fábrica

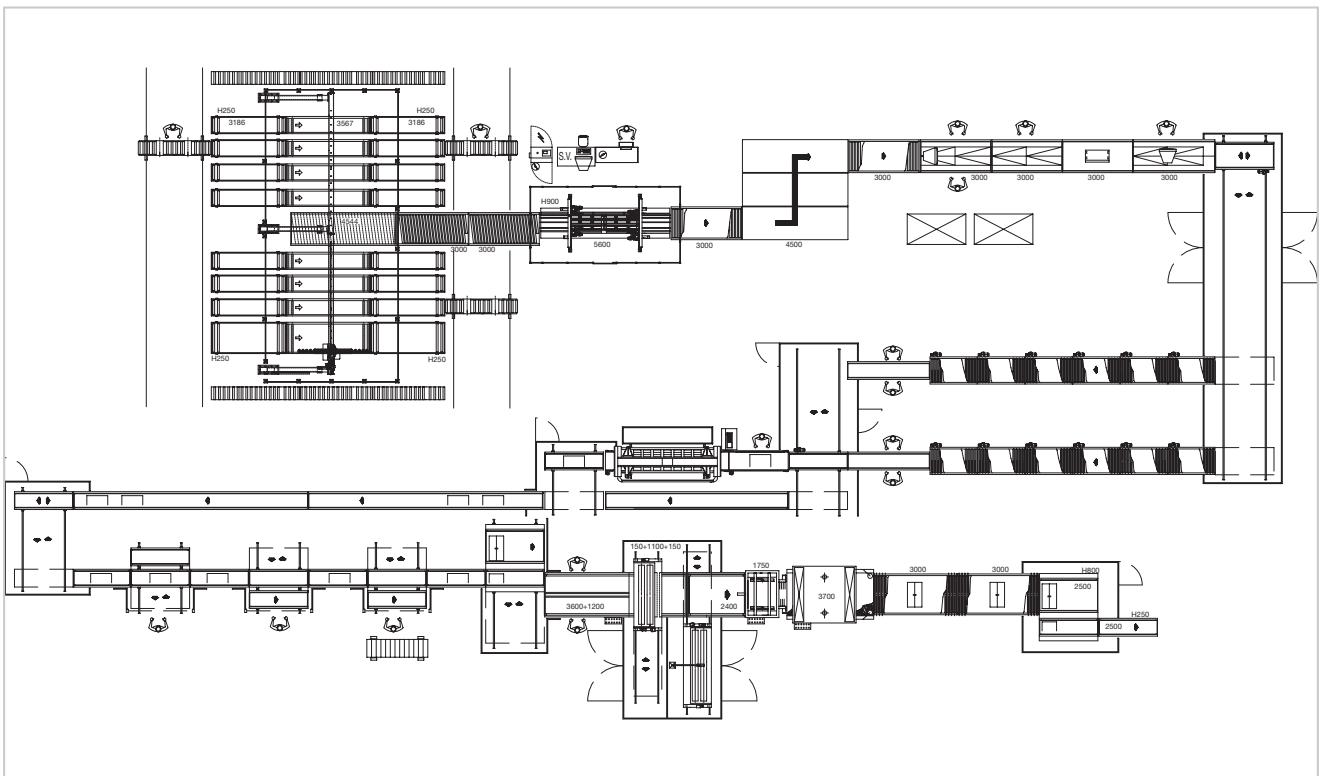
Biesse ofrece numerosas soluciones integradas en función de las necesidades específicas de producción, automatización y espacio disponible.



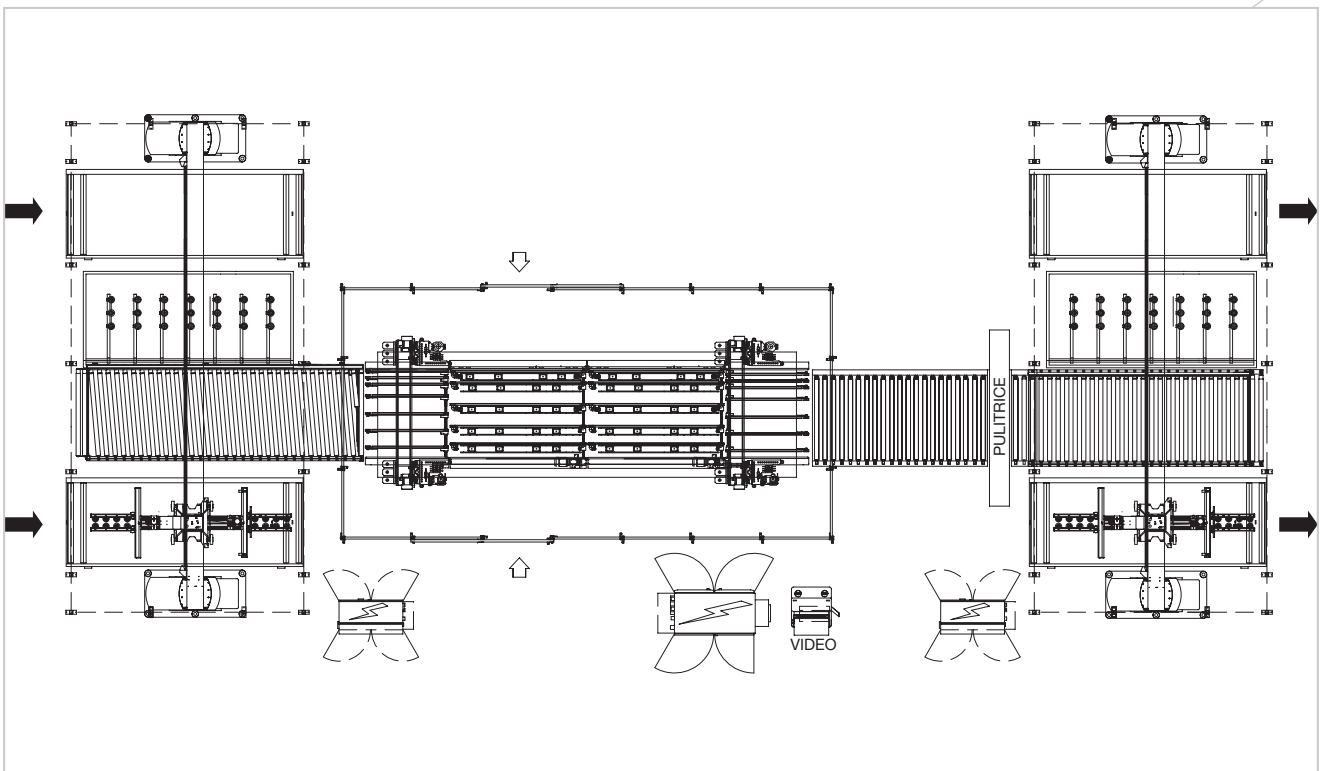
Aster es una solución automática para la carga y la descarga de líneas flexibles de taladrado.



Ejemplos de integración en una línea de producción.

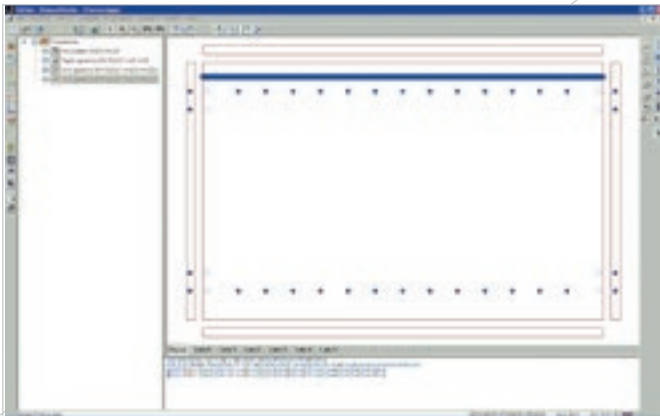


Sistema flexible para la fabricación de mobiliario de interior por encargo para un mueblista.



Celda de taladrado flexible para un subcontratista.

Fácil de usar y perfectamente integrada con el programa de gestión de la empresa



La interfaz gráfica de ventanas BiesseWorks utiliza plenamente la forma de trabajo típica de Windows:

- ✓ editor gráfico asistido para la programación de los mecanizados;
- ✓ programación de parámetros y creación guiada de macros de parámetros;
- ✓ importación de archivos de CAD y de otros programas de software externos en formato DXF y CID3.



La integración del software dentro de las plantas de producción se ha convertido en una necesidad real. Biesse recurre a un equipo especializado capaz de gestionar la arquitectura de software del sistema, el intercambio de datos con los sistemas de gestión existentes, pasando por los supervisores de línea y el seguimiento de los productos en proceso de mecanizado.



Mediante el supervisor, es posible gestionar de manera sencilla e intuitiva la importación y la gestión de las cargas de trabajo, así como las interfaces de comunicación con cada uno de los operarios presentes a lo largo de la línea comprobando de hecho todo el proceso productivo.

Datos técnicos



Dimensiones

	Insider FT2 700	Insider FT2 1300
	mm	mm
x	6278	7358
y	3030	3840
z	2000	2000

Potencia eléctrica instalada	39 kW
Consumo de aire comprimido	1200 NI/min
Consumo de aire de aspiración	14700

Nivel de presión sonora ponderado A (LpA) en fase de mecanizado en el puesto del operario en la máquina con bombas de paletas Lpa=80 dB(A)
 Nivel de presión sonora ponderado A (LpA) en el puesto del operario y nivel de potencia sonora (LwA) en fase de mecanizado en la máquina con bombas de levas Lwa=99 dB(A) Incertidumbre de medida K 4 dB(A)

La medición se ha realizado en conformidad con la norma UNI EN 848-3:2007, UNI EN ISO 3746: 2009 (potencia sonora) y UNI EN ISO 11202:2009 (presión sonora en el puesto de trabajo del operario) con el paso de los paneles. Los valores de ruido indicados son niveles de emisión y no representan necesariamente niveles operativos seguros. No obstante exista una relación entre los niveles de emisión y los niveles de exposición, los valores de emisión no se pueden utilizar como valores totalmente fiables para establecer si hace falta o no tomar medidas de precaución adicionales. Los factores que determinan el nivel de exposición al que está sometido el trabajador incluyen el tiempo de exposición, las características del local de trabajo, otras fuentes de polvo y ruido, etc., es decir el número de máquinas y de otros procesos adyacentes. En cualquier caso, esta información permitirá al usuario de la máquina poder evaluar mejor el peligro y el riesgo.

Service & Parts

Coordinación directa e inmediata entre las unidades Service y Parts para atender las solicitudes de intervención.
Soporte Key Customers con personal de Biesse dedicado en nuestra sede y/o en las instalaciones del cliente.

Biesse Service

- ✓ Instalación y puesta en marcha de máquinas e instalaciones.
- ✓ Training center para la formación de los técnicos de Field Biesse, filiales, distribuidores y directamente en la sede de los clientes.
- ✓ Revisiones, actualizaciones, reparaciones y mantenimiento.
- ✓ Localización y corrección de fallos y diagnóstico a distancia.
- ✓ Actualización del software.

500 / técnicos de Biesse Field en Italia y en el mundo.

50 / técnicos de Biesse en el servicio de teleasistencia.

550 / técnicos certificados en Distribuidores.

120 / cursos de formación multilingües cada año.

El Grupo Biesse promueve, cuida y desarrolla las relaciones directas y constructivas con el cliente para conocer sus necesidades, mejorar los productos y los servicios posventa a través de dos áreas dedicadas: Biesse Service y Biesse Parts.

Cuenta con una red global y un equipo sumamente especializado que le permite ofrecer en cualquier lugar del mundo un servicio de asistencia y recambios para las máquinas y los componentes in situ y en línea las 24 horas del día, los siete días de la semana.



Biesse Parts

- ✓ Piezas de recambio originales de Biesse y kits de recambios personalizados según el modelo de máquina.
- ✓ Ayuda para la identificación del recambio.
- ✓ Oficinas de las compañías de transporte DHL, UPS y GLS ubicadas dentro del almacén de recambios de Biesse, que efectúan varias recogidas al día.
- ✓ Tiempos de envío optimizados gracias a su extensa red de distribución internacional con almacenes deslocalizados y automáticos.

87% / de pedidos con parada de máquina enviados en menos de 24 horas.

95% / de pedidos enviados antes de la fecha prometida.

100 / personal de recambios en Italia y en el mundo.

500 / pedidos gestionados al día.

Made **With** Biesse

Las tecnologías del Grupo Biesse acompañan la fuerza innovadora y los procesos de calidad total de Lago.

En el abarrotado escenario del diseño doméstico, Lago afirma su propia identidad como marca emergente, a través de productos emocionantes y una apertura a las fusiones entre arte y empresa, unidas a la investigación para un desarrollo sostenible.

“Hemos realizado una serie de proyectos, o mejor dicho, de ideas —nos dice Daniele Lago— de las que ha surgido la Lago actual: el diseño lo hemos concebido como una visión cultural de toda la cadena del negocio, no sólo del producto individual”.

“La flexibilidad es la palabra clave en Lago —nos dice Carlo Bertacco, respon-

sable de producción. Hemos comenzado a introducir el concepto de trabajar sólo conforme a los productos vendidos, lo que nos ha permitido reducir el espacio y vaciar la fábrica desde el primer momento”.

“Las máquinas que hemos comprado —continúa Bertacco— son sistemas bellísimos, una inversión reducida para lo que ofrecen, y representan una opción de filosofía productiva. Estamos hablando de un cierto volumen de producción, de calidad Lago y de personalizar lo más tarde posible y cuando me lo pide el cliente, es decir, de los principios básicos de la producción lean”.

*Fuente: IDM Industria del Mobile
Lago, cliente nuestro desde 1999, es una de las marcas de decoración de interiores más prestigiosa del diseño italiano en el mundo.*



<http://www.lago.it>



Biesse Group

In

1 grupo industrial, 4 sectores de negocio y 8 plantas de producción.

How

14 millones de euros al año en I+D y 200 patentes depositadas.

Where

30 filiales y 300 agentes y revendedores seleccionados.

With

clientes en 120 países, fabricantes de muebles y diseño, cerramientos, componentes para la construcción, el sector náutico y el sector aeroespacial.

We

2.800 empleados en todo el mundo.

Biesse Group es una multinacional líder en tecnología para el mecanizado de madera, cristal, piedra, plástico y metal.

Fundada en Pesaro, en 1969, por Giancarlo Selci, cotiza en bolsa en el segmento STAR desde junio de 2001.

 **BIESSEGROUP**

 **BIESSE**

 **INTERMAC**

 **DIAMUT**

MECHATRONICS

