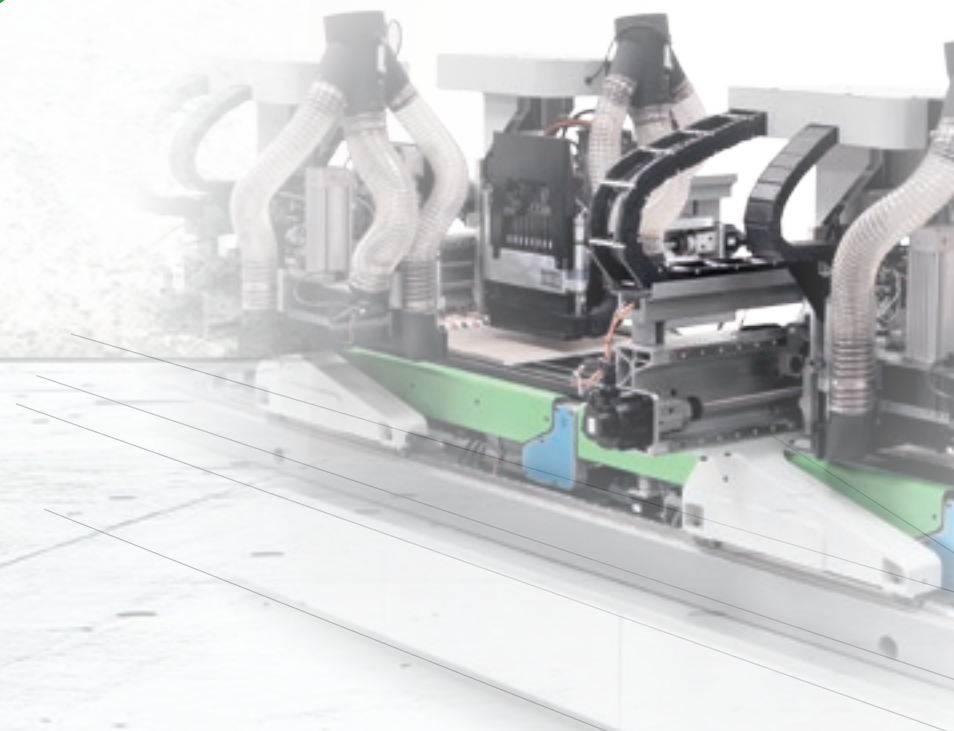


BIESSE INSIDER FT2

Foratrice flessibile



Quando competitività
significa efficienza
produttiva



Made **In** Biesse

Il mercato chiede

un cambiamento nei processi produttivi che consenta di rispondere alla sempre crescente richiesta di **prodotti personalizzati sulle specifiche esigenze del cliente** con **tempi di consegna rapidi e certi**. Non si ha più certezza dei volumi di produzione e non si può più produrre secondo previsioni basate su statistiche. Le produzioni diventano molto diversificate.

Biesse risponde

con **soluzioni tecnologiche** in grado di soddisfare le esigenze delle aziende che producono su ordine, riducendo notevolmente i costi e i tempi ciclo. **Insider FT2** è una foratrice da linea a CN che consente di lavorare in sequenza, con 'set-up' uguale a zero, un carico di lavoro su commessa. Insider FT2 è la macchina ideale per il produttore di mobili assemblati e in kit e per la produzione complementare dei terzisti.

- ✓ **Lavorare pannelli di diversi formati con zero tempi di set up.**
- ✓ **Elevata produttività con massima flessibilità di lavorazione.**
- ✓ **Completa integrazione nel flusso di fabbrica.**

Una soluzione
ideale per la
produzione
su commessa



INSIDER FT2

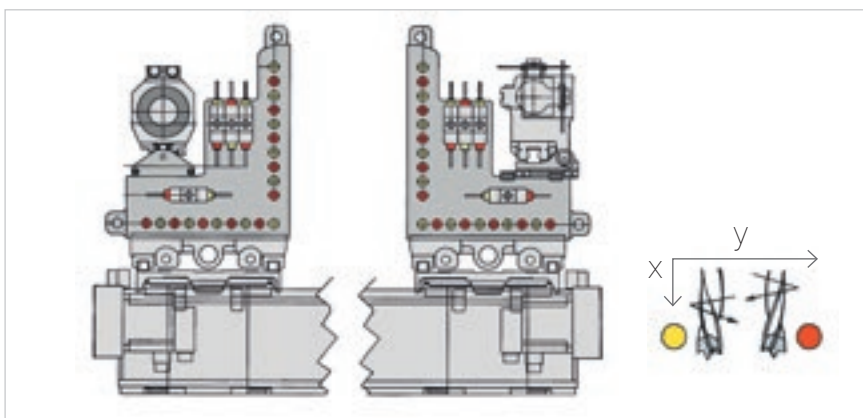
Foratrice flessibile



Lavorare pannelli di diversi formati con zero tempi di set up



La presenza di **due coppie di teste operatrici** montate su due carri mobili indipendenti rende possibile l'esecuzione delle operazioni di foratura più complesse in tempi estremamente rapidi, anche dovendo lavorare pezzi diversi l'uno dall'altro.



Teste operatrici dotate di un numero elevato di utensili per rispondere ad ogni esigenza di lavorazione.

Elevata produttività con massima flessibilità di lavorazione.

Insider FT2 è disponibile in **due taglie**. La versione con campo di lavoro massimo da 700 mm è rivolta ai produttori di arredamento residenziale mentre la versione con campo di lavoro massimo da 1300 mm si adatta a tutte le tipologie di arredamento, residenziale, da ufficio, per negozi, perchè permette di lavorare pannelli di varie dimensioni.



Il campo di lavoro di Insider FT2 rende possibile la lavorazione contemporanea di due pannelli oppure di un unico pannello singolo con tutte le teste operatrici disponibili.

Campi di lavoro

	mm	mm
Dimensioni del massimo pannello lavorabile singolarmente	2700x700x50	3800x1300x50
Dimensioni del minimo pannello lavorabile	260x160x12	260x160x12
Dimensioni dei massimi pannelli lavorabili in tandem	1300x700	1850x1300

La flessibilità che caratterizza Insider FT2 non pone vincoli di produttività. La macchina può produrre fino a 2200 pezzi per turno (valore relativo alla produzione di fianchi da cucina standard).

Massima flessibilità di lavorazione



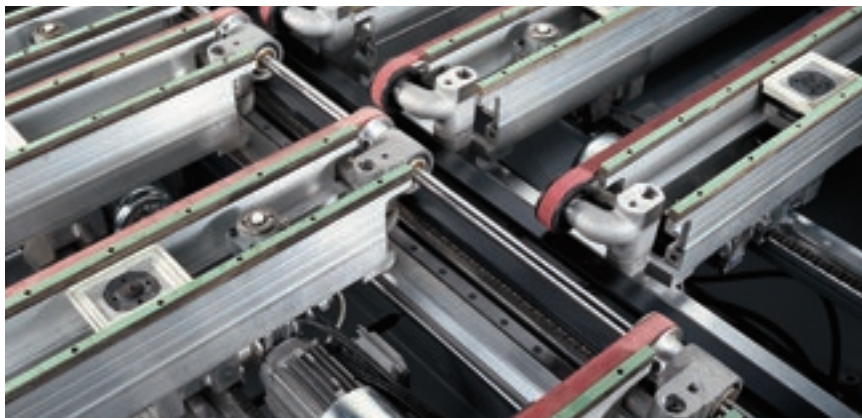
Il sistema di battute a scomparsa consente la completa accessibilità del lato frontale del pannello.



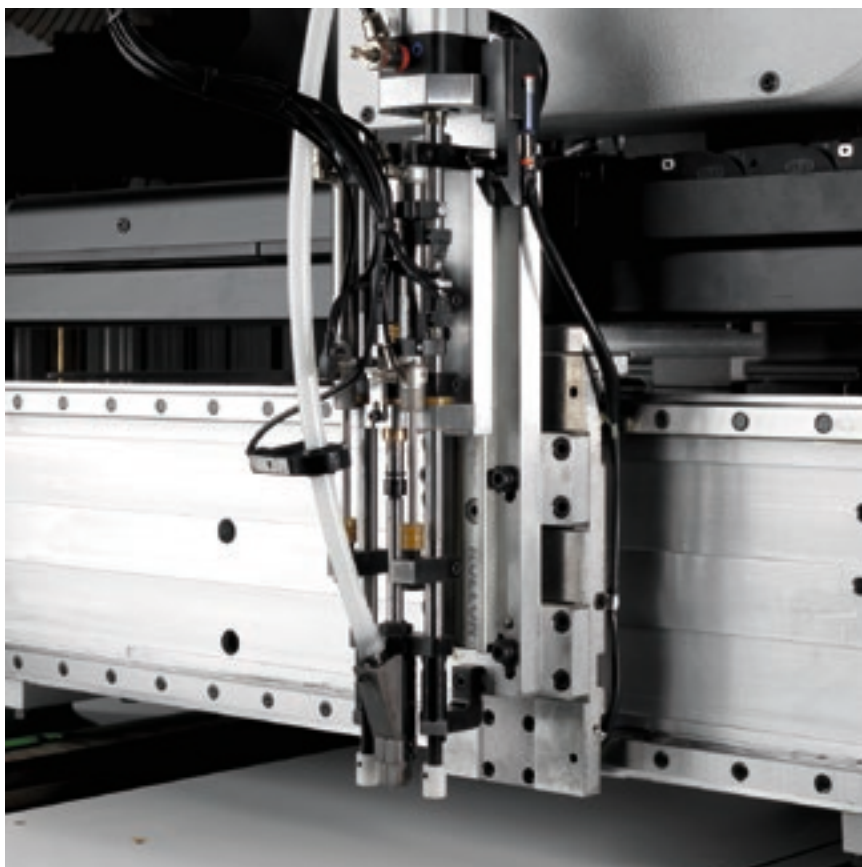
Insider FT2 versione 1300 è in grado di affrontare tutte quelle lavorazioni che impongono di operare senza limiti dimensionali.



E' possibile eseguire anche le lavorazioni più complesse grazie alla possibilità di lavorare 5 facce del pannello.



L'area di lavoro in versione configurabile in automatico permette l'adattamento dei singoli piani / sistemi di trasporto in modo da garantire sempre l'accessibilità necessaria alle lavorazioni da eseguire. Il settaggio dei piani avviene in tempi brevissimi grazie alla motorizzazione indipendente di ogni singolo elemento in modo da garantire la massima produttività.



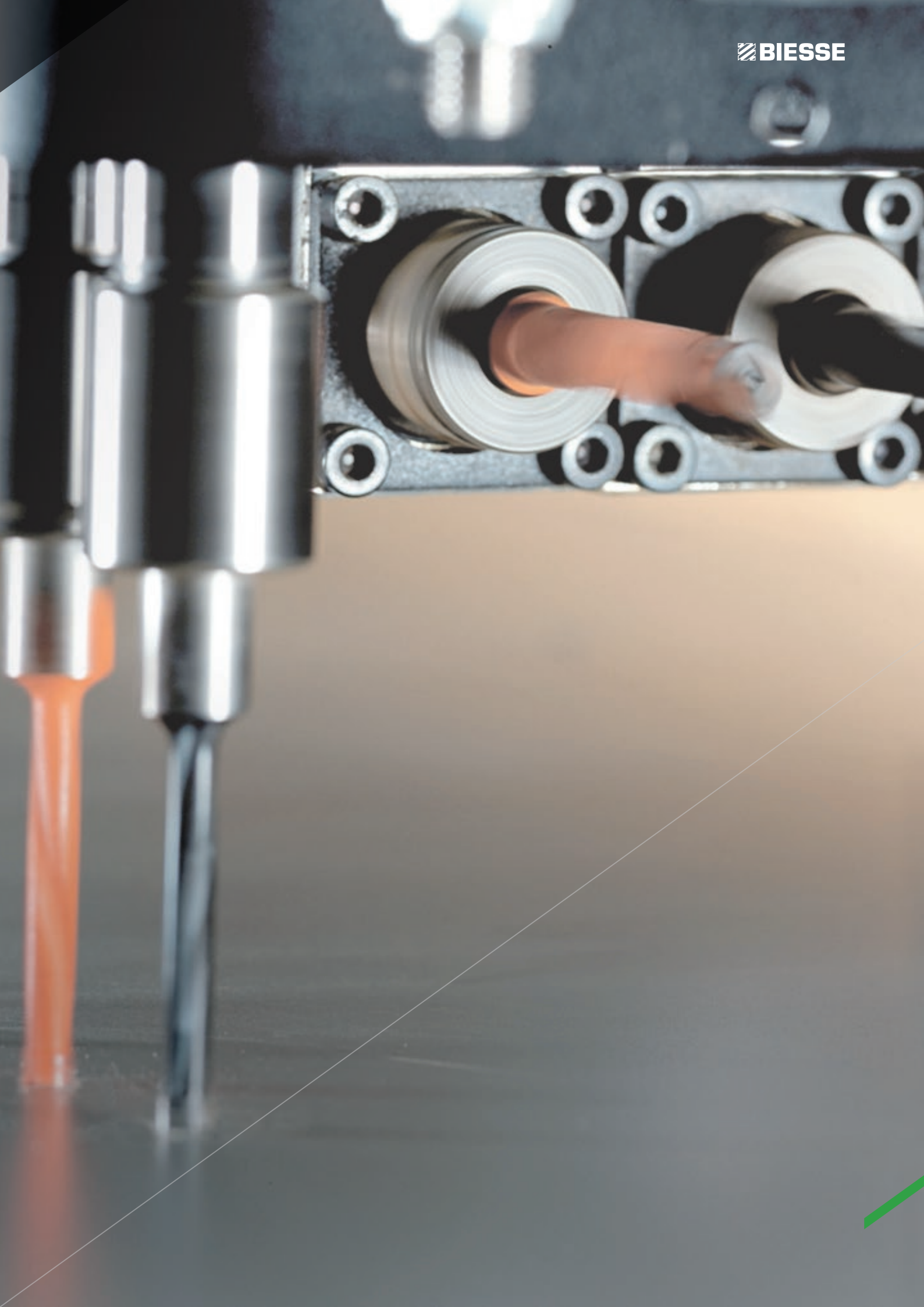
Gruppo inserimento bussole per completamento di lavorazioni tipiche di mobili da ufficio.

Produzione continua

Le foratrici Biesse possono lavorare contemporaneamente due pannelli raggiungendo i massimi livelli di produttività. Zero tempi di settaggio passando da una lavorazione all'altra. Riduzione del costo di trasformazione del materiale di oltre il 60%.

DRILLING

Una gamma completa in grado di rispondere a tutte le esigenze di produttività e flessibilità. Connubio perfetto tra flessibilità Biesse e genio italiano.



Completa integrazione nel flusso di fabbrica

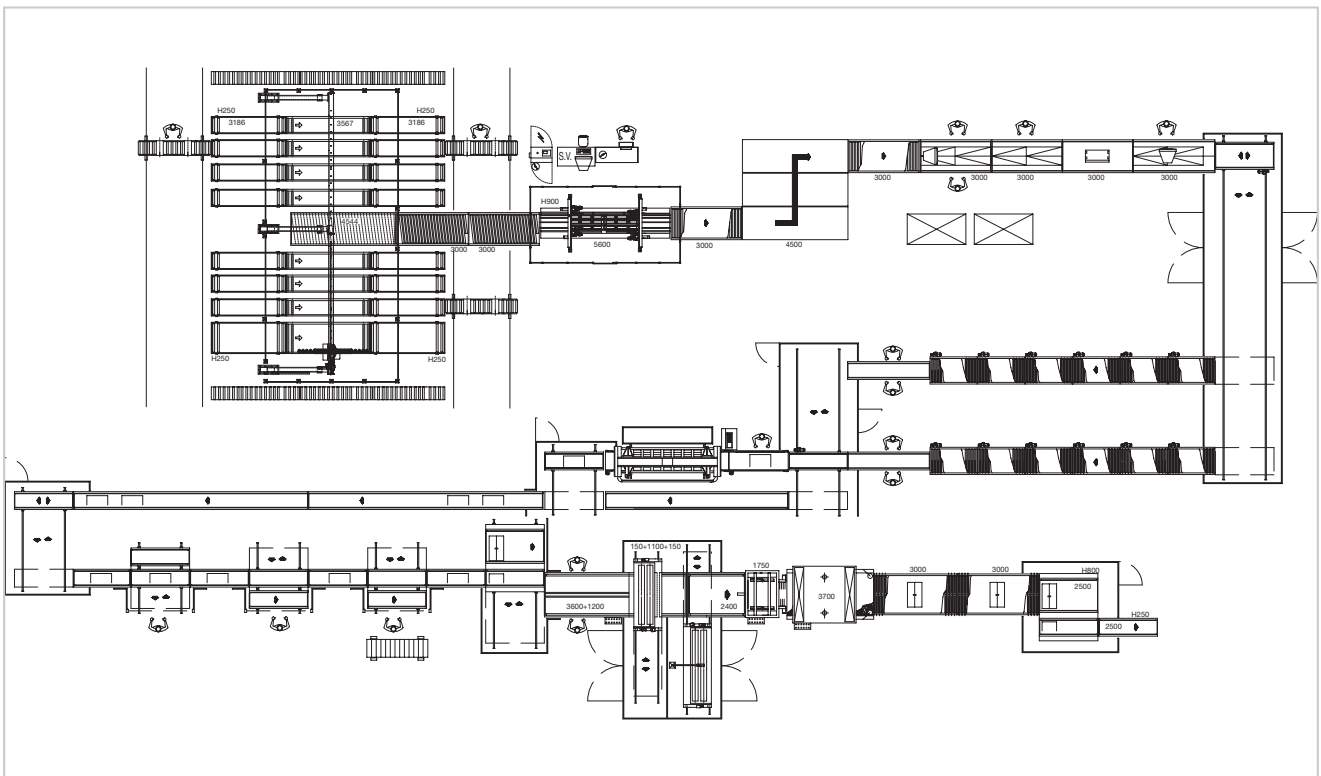
Biesse è in grado di fornire molteplici soluzioni integrate in funzione delle specifiche esigenze di produttività, automazione e spazi disponibili.



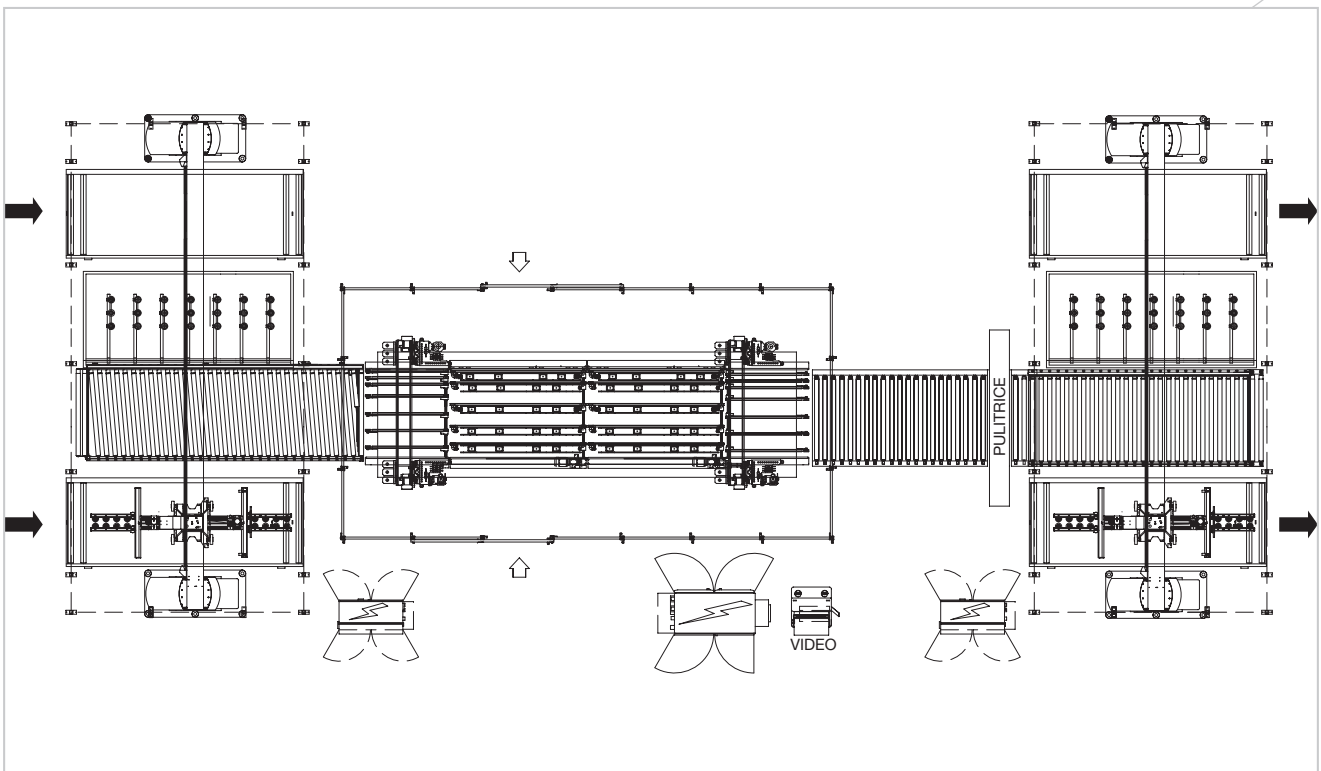
Aster è una soluzione automatica per il carico e lo scarico di linee flessibili di foratura.



Esempi di integrazione in una linea di produzione.

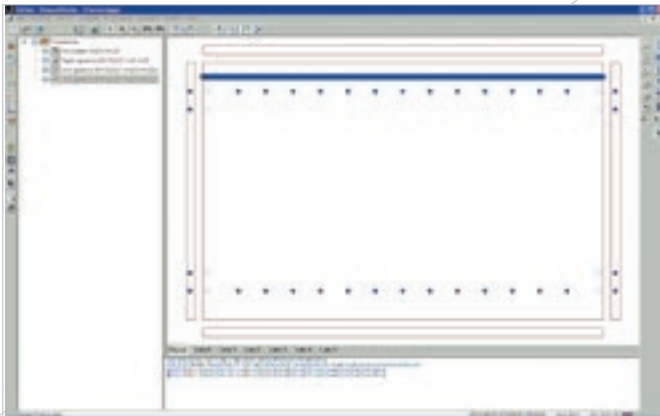


Impianto flessibile per la produzione di arredi d'interni su commessa presso un mobiliere.



Cella di foratura flessibile presso un contoterzista.

Semplice da usare e perfettamente integrata con il gestionale aziendale



L'interfaccia grafica a finestre BiesseWorks utilizza pienamente le modalità operative tipiche di Windows:

- ✓ editor grafico assistito per la programmazione delle lavorazioni;
- ✓ programmazione parametrica e creazione guidata di macro parametriche;
- ✓ importazione di files da CAD e da altri software esterni in formato DXF e CID3.



L'integrazione software all'interno degli stabilimenti produttivi è diventata una reale necessità. Biesse si avvale di un team specializzato in grado di gestire l'architettura software dell'impianto, lo scambio di dati con i sistemi gestionali esistenti passando attraverso i supervisor di linea, il tracking dei prodotti in lavorazione.



Tramite il supervisore è possibile gestire in maniera semplice ed intuitiva l'import e la gestione dei carichi di lavoro come pure le interfacce di comunicazione coi singoli operatori presenti lungo la linea controllando di fatto l'intero processo produttivo.



Dati tecnici



Ingombri

	Insider FT2 700	Insider FT2 1300
	mm	mm
x	6278	7358
y	3030	3840
z	2000	2000

Potenza elettrica installata	kW 39
Consumo aria compressa	NI/min. 1200
Consumo aria aspirazione	14700

Livello di pressione sonora ponderato A (LpA) in lavorazione posto operatore su macchina con pompe a palette Lpa=80dB(A) Livello di pressione sonora ponderato A (LpA) posto operatore e livello di potenza sonora (LwA) in lavorazione su macchina con pompe a camme Lwa=99dB(A) Incertezza di misura K 4 dB(A)

Il rilevamento è stato eseguito rispettando la norma UNI EN 848-3:2007, UNI EN ISO 3746: 2009 (potenza sonora) e UNI EN ISO 11202: 2009 (pressione sonora posto operatore) con passaggio pannelli. I valori di rumorosità indicati sono livelli di emissione e non rappresentano necessariamente livelli operativi sicuri. Nonostante esista una relazione fra livelli di emissione e livelli di esposizione, questa non può essere utilizzata in modo affidabile per stabilire se siano necessarie o meno ulteriori precauzioni. I fattori che determinano il livello di esposizione a cui è soggetta la forza lavoro comprendono la durata di esposizione, le caratteristiche del locale di lavoro, altre fonti di polvere e rumore ecc., cioè il numero di macchine ed altri processi adiacenti. In ogni caso, queste informazioni consentiranno all'utente della macchina di effettuare una migliore valutazione del pericolo e del rischio.

Service & Parts

Coordinamento diretto e immediato fra Service e Parts delle richieste di intervento. Supporto Key Customers con personale Biesse dedicato in sede e/o presso il cliente.

Biesse Service

Installazione e start-up di macchine e impianti.

Training center per la formazione dei tecnici Field Biesse, filiali, dealer e direttamente dai clienti.

Revisioni, upgrade, riparazioni, manutenzione.

Troubleshooting e diagnostica remota.

Upgrade del software.

500 / tecnici Biesse Field in Italia e nel mondo.

50 / tecnici Biesse operanti in tele-service.

550 / tecnici Dealer certificati.

120 / corsi di formazione multilingua ogni anno.

Il Gruppo Biesse promuove, cura e sviluppa rapporti diretti e costruttivi con il cliente per conoscerne le esigenze, migliorare i prodotti e i servizi post-vendita attraverso due aree dedicate: Biesse Service e Biesse Parts.

Si avvale di una rete globale e di un team altamente specializzato offrendo ovunque nel mondo servizi di assistenza e ricambi per macchina e componentistica on-site e on-line 24/7.



Biesse Parts


Pezzi di ricambio originali Biesse e kit ricambi personalizzati sul modello macchina.


Supporto all'identificazione del ricambio.

Uffici dei corrieri DHL, UPS e GLS resident all'interno del magazzino ricambi Biesse e ritiri multipli giornalieri.

Tempi di evasione ottimizzati grazie alla rete di distribuzione capillare nel mondo con magazzini delocalizzati ed automatici.

87%  di ordini fermo macchina evasi entro 24 ore.

95%  di ordini evasi entro la data promessa.

100  addetti ai ricambi in Italia e nel mondo.

500  ordini gestiti ogni giorno.

Made **With** Biesse

Le tecnologie del Gruppo Biesse accompagnano la forza innovativa e i processi di qualità totale della Lago.

Nell'affollato scenario del design domestico, Lago afferma la propria identità di marchio emergente, attraverso prodotti emozionanti e un'apertura alle contaminazioni tra arte e impresa, uniti alla ricerca per uno sviluppo sostenibile.

"Abbiamo realizzato una serie di progetti, o meglio di pensieri - ci dice Daniele Lago - che hanno fatto nascere la Lago contemporanea: il design l'abbiamo concepito come una visione culturale di tutta la catena del business, non solo del singolo prodotto".

"La flessibilità è la parola chiave in Lago - ci dice Carlo Bertacco, responsabile di produzione. Abbiamo cominciato a introdurre il concetto di lavorare solo sul

venduto, questo ci ha permesso di contenere gli spazi, svuotando fin dal primo momento la fabbrica".

"Le macchine che abbiamo acquistato - ci dice ancora Bertacco - sono bellissimi impianti, un investimento contenuto per quello che offrono, e rappresentano una scelta di filosofia produttiva. Siamo parlando di un certo volume di produzione, di qualità Lago e di personalizzare il più tardi possibile e quando me lo chiede il cliente, cioè dei principi base della lean production".

*Fonte: IDM Industria del Mobile
Lago, nostro cliente dal 1999, è uno dei marchi di arredamento d'interni più prestigiosi del design italiano nel mondo.*



<http://www.lago.it>



Biesse Group

In

1 gruppo industriale, 4 settori di business e 8 stabilimenti produttivi.

How

14 mln €/anno in R&D e 200 brevetti depositati.

Where

30 filiali e 300 tra agenti e rivenditori selezionati.

With

clienti in 120 Paesi, produttori di arredamento e design, serramento, componenti per l'edilizia, nautica ed aerospace.

We

2800 dipendenti nel mondo.

Biesse Group è una multinazionale leader nella tecnologia per la lavorazione di legno, vetro, pietra, plastica e metallo.

Fondata a Pesaro nel 1969 da Giancarlo Selci, è quotata in borsa nel segmento STAR da giugno 2001.

 **BIESSEGROUP**

 **BIESSE**

 **INTERMAC**

 **DIAMUT**

MECHATRONICS

