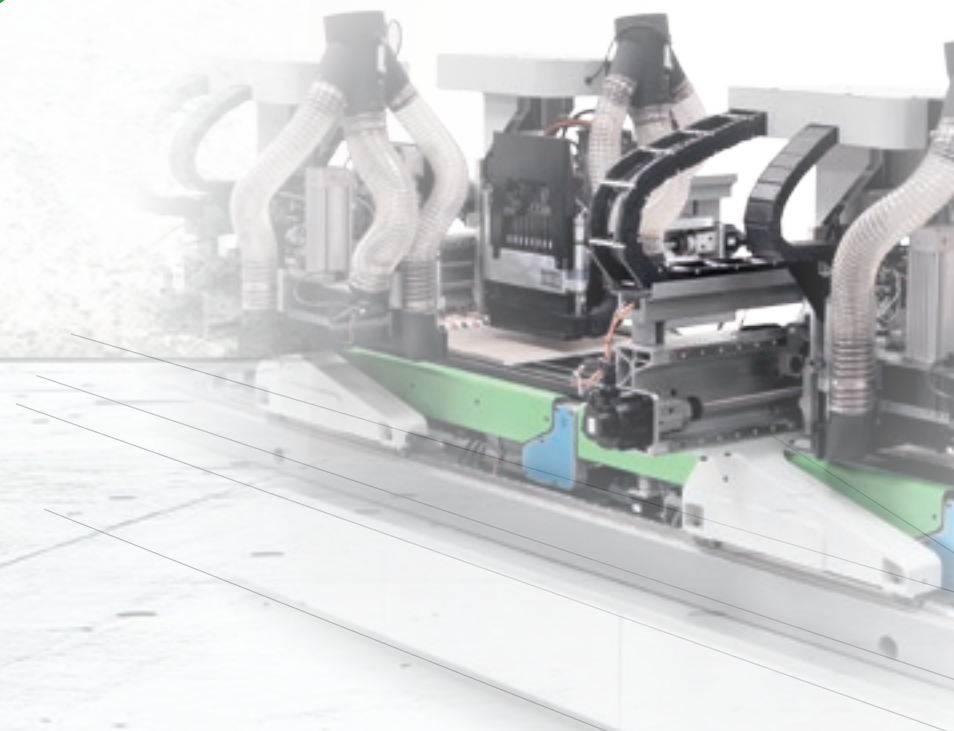


BIESSE INSIDER FT2

Сверлильный станок гибкого действия



Когда конкурентность
означает
производственную
эффективность



Made **In** Biesse

Рынок запрашивает

такие изменения в производственных процессах, которые позволяют отвечать на всё более растущие запросы продукции, персонализируемой под специфические требования клиента, при точном соблюдении кратчайших сроков поставки. В современных условиях отсутствует уверенность в производственных объёмах и нет возможности производить, основываясь на статистических прогнозах. Продукция становится всё более диверсифицированной.

Biesse отвечает на

это технологическими решениями, способными удовлетворить требования предприятий, которые производят под заказ, значительно сокращая экономические затраты и время цикла. Insider FT2 - это устанавливаемый в линию сверлильный станок с ЧПУ, позволяющий последовательно обрабатывать с нулевым временем переналадки производственное задание под заказ. Insider FT2 - это идеальный станок для производителя мебели в собранном и разобранном виде, а также для производителей полуфабрикатов.

- ✓ **Обработка панелей различных форматов с нулевым временем переналадки.**
- ✓ **Высокая производительность при максимальной гибкости обработки.**
- ✓ **Полная интеграция в производственный поток фабрики.**

Решение,
идеальное для
производства
под заказ



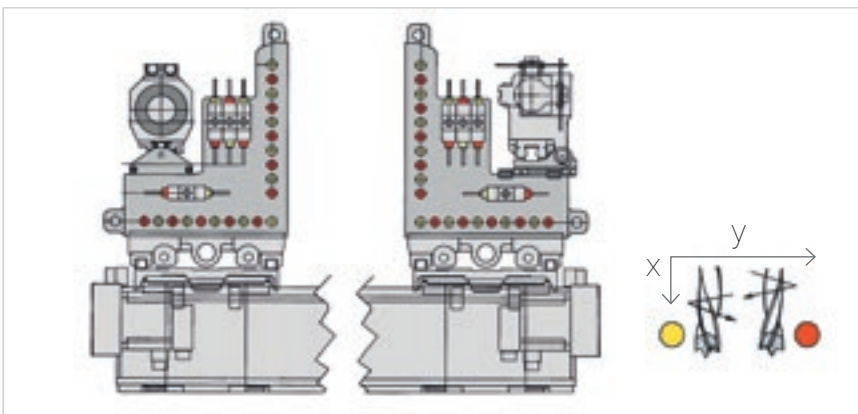
INSIDER FT2
Гибкий сверлильный станок



Обработка панелей различных форматов с нулевым временем переналадки



Наличие двух пар рабочих голов, установленных на две подвижные независимые каретки, делает возможным исполнение наиболее сложных операций по сверлению в самые кратчайшие сроки, в том числе вследствие способности обрабатывать детали, отличающиеся одна от другой.



Рабочие головы оснащены большим количеством инструментов, чтобы удовлетворить любое требование по обработке панелей.

Высокая производительность при максимальной гибкости обработки.

Insider FT2 поставляется двух типоразмеров. Версия с максимальным рабочим полем 700 мм предназначена для производителей жилой мебели, в то время как версия с максимальным рабочим полем 1300 мм предназначена для любых типологий жилой и офисной мебели, а также мебели для магазинов, так как позволяет обрабатывать панели самых различных размеров.



Рабочее поле станка Insider FT2 делает возможной одновременную обработку двух панелей или одной панели обеими имеющимися рабочими головами.

Рабочие поля

	mm	mm
Максимальные размеры панели, обрабатываемой одиночно	2700x700x50	3800x1300x50
Минимальные размеры обрабатываемой панели	260x160x12	260x160x12
Максимальные размеры панелей, обрабатываемых попарно	1300x700	1850x1300

Гибкость, характеризующая Insider FT2, не накладывает никаких ограничений на производительность. Станок может производить до 2200 деталей в смену (значение относится к производству стандартных кухонных боковин).

Максимальная гибкость обработки



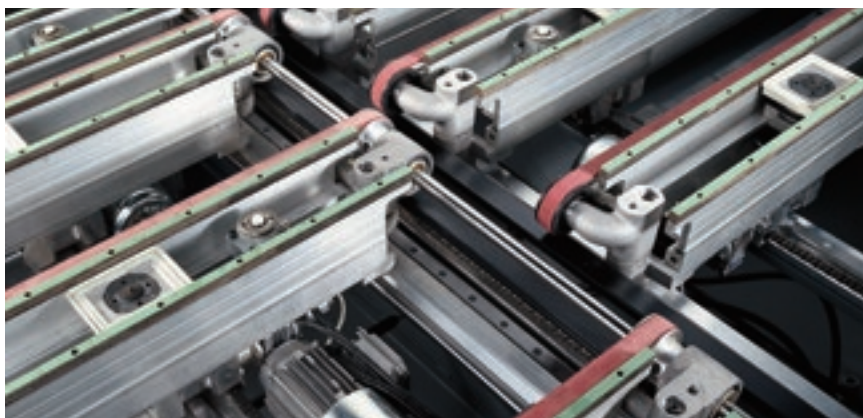
Система утапливаемых упоров позволяет получать полный доступ к фронтальной поверхности панели.



Insider FT2 в версии 1300 способен производить все обработки, которые накладывают требования работать без размерных ограничений.

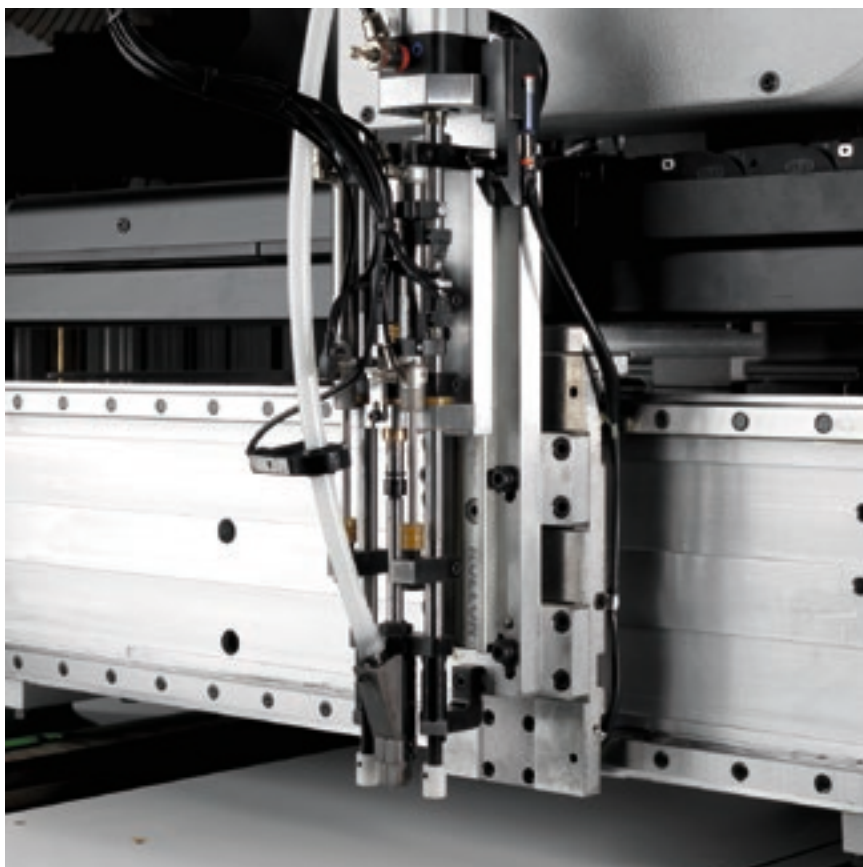


Имеется возможность также исполнять наиболее сложные обработки благодаря способности обрабатывать 5 сторон панели.



Рабочая зона в автоматически конфигурируемой версии позволяет подстраивать отдельные рабочие столы и системы протяжки панелей так, чтобы всегда обеспечивать доступ, необходимый для производимой обработки.

Настройка рабочих столов производится в кратчайшее время благодаря независимому электроприводу каждого отдельного элемента с целью обеспечивать максимальную производительность.



Группа забивки втулок для дополнения типичных для офисной мебели обработок.

Непрерывное производство

Сверильные станки Biesse могут обрабатывать одновременно две панели, достигая максимальных уровней производительности. Нулевое время на переналадку при переходе от одной обработки к другой.

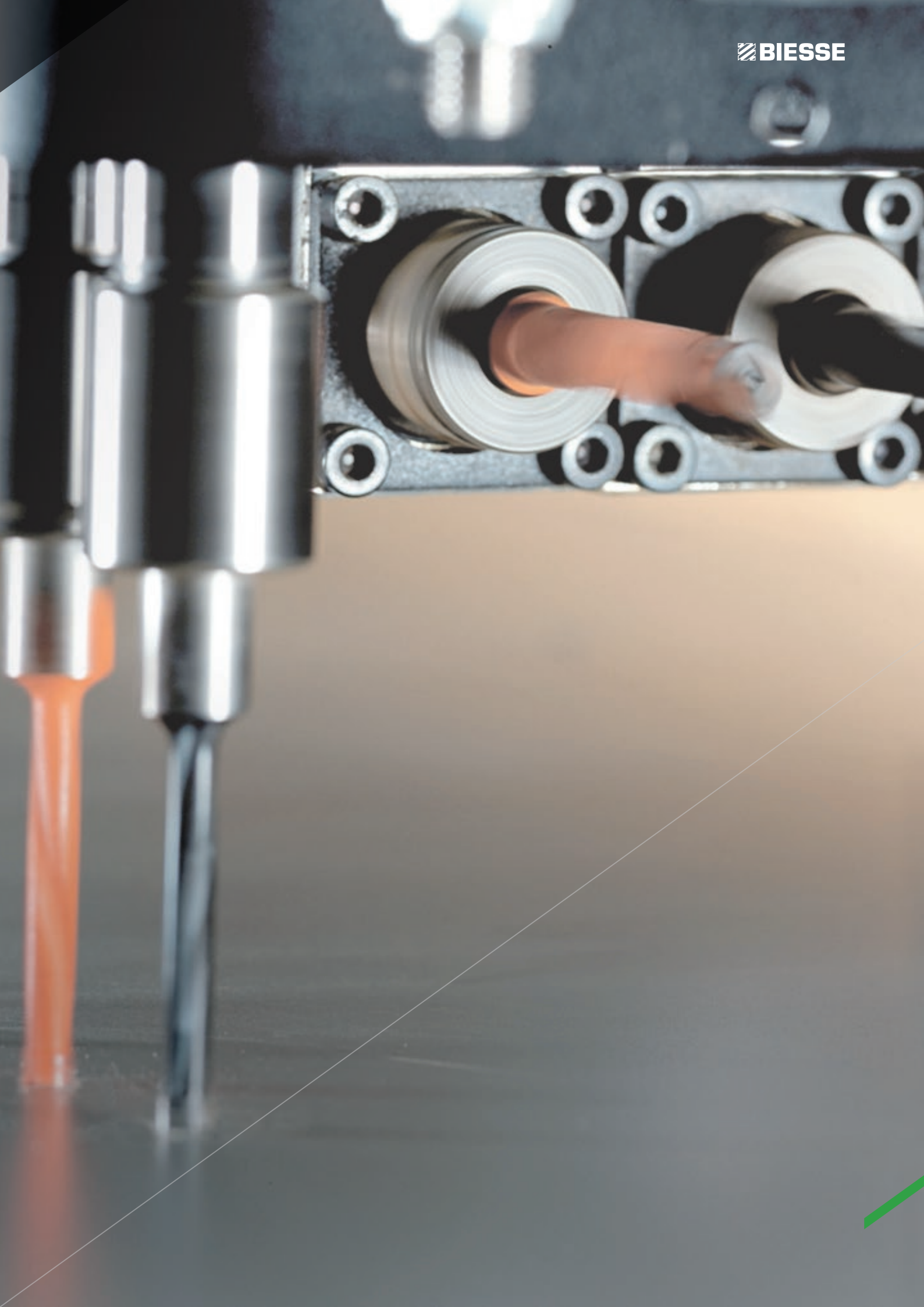
Сокращение затрат на обработку материала более чем на 60%.

DRILLING

Полная гамма, способная ответить на любые требования в отношении гибкости и производительности.

Великолепное сочетание изобретательности

Великолепное сочетание гибкости Biesse и итальянской технической мысли.



Полная интеграция в производственный поток фабрики

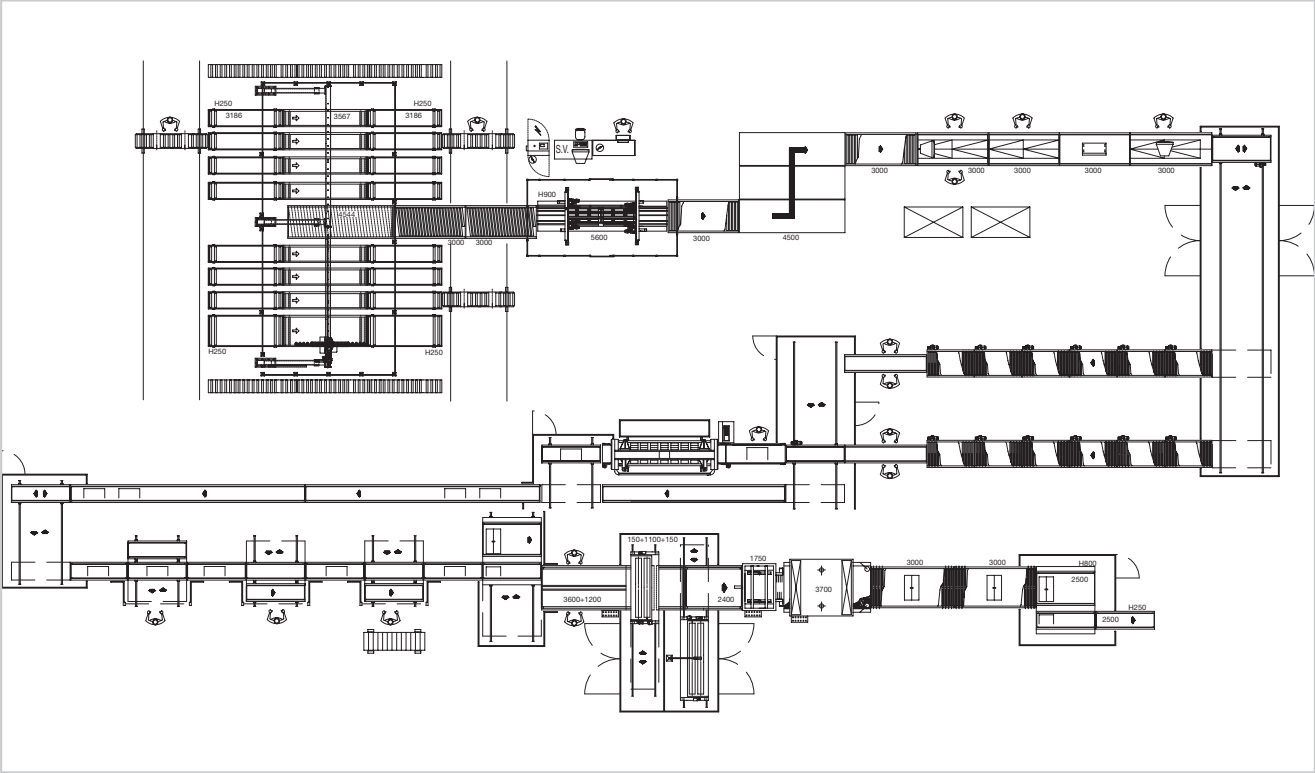
**Biesse способна поставить
многочисленные интегрированные решения
согласно специфическим требованиям
производительности, степени
автоматизации и располагаемого
пространства.**



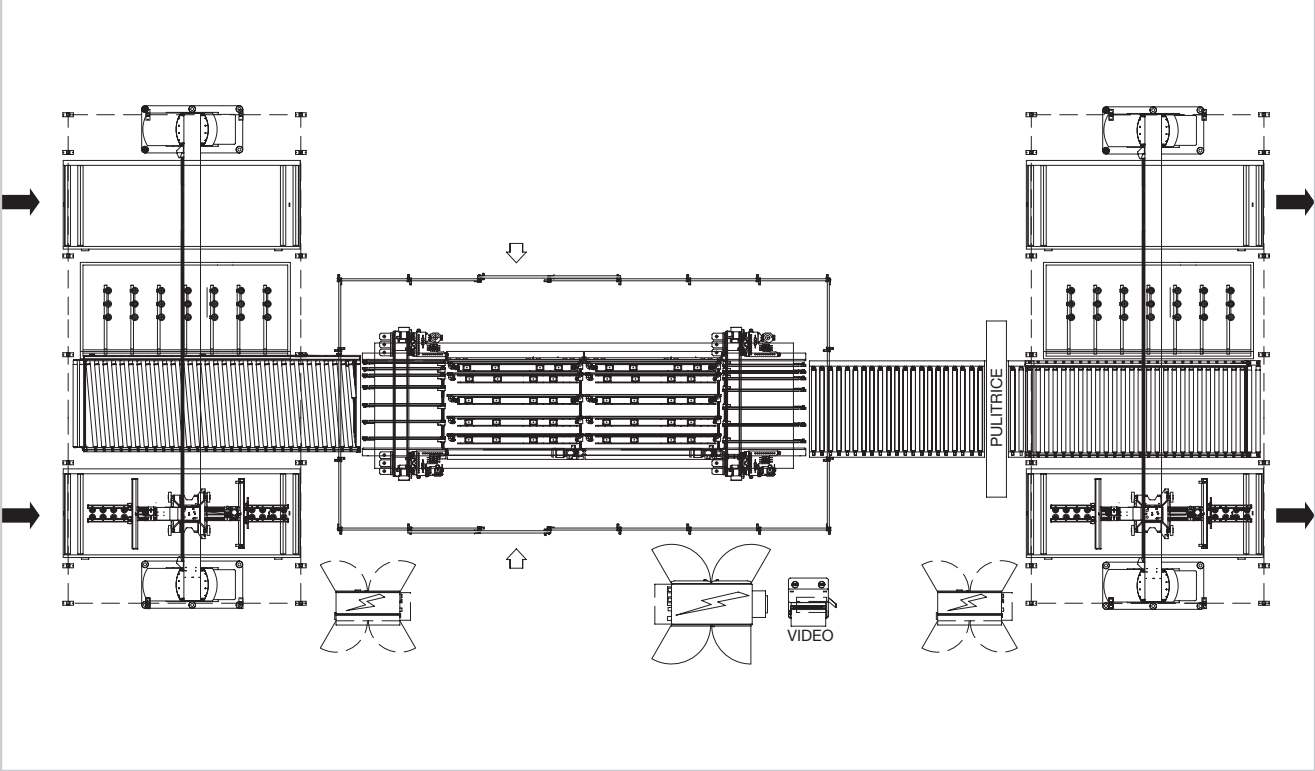
Aster - это автоматизированное решение для загрузки и выгрузки гибких сверлильных линий.



Примеры интеграции
в производственную линию.

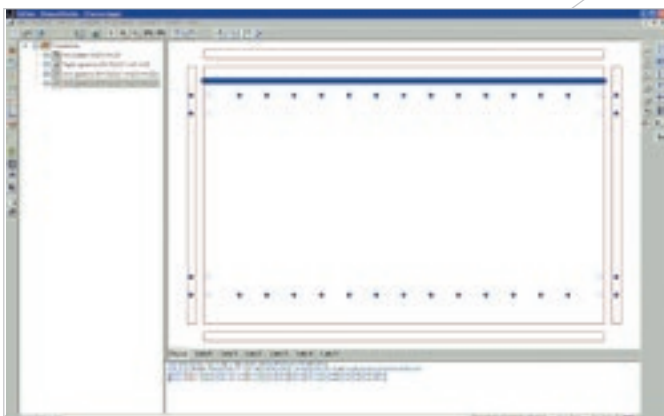


Гибкая система для производства комнатной мебели под заказ, установленная на мебельной фабрике.



Ячейка гибкого сверления, производитель полуфабрикатов.

Простота использования и прекрасная совместимость с управляющей производственной системой (например, 1С)



Графический многооконный интерфейс BiesseWorks в полной мере использует оперативные возможности, типичные для Windows:

- ✓ графический редактор с подсказками для программирования обработок;
- ✓ параметрическое программирование и сопровождаемое подсказками создание параметрических макросов;
- ✓ импорт файлов из CAD и другого внешнего ПО в форматах DXF и CID3.



Интеграция программного обеспечения в производственную базу данных стала реальной насущностью. Biesse обладает специализированной командой, способной управлять программной архитектурой системы путём обмена данных с уже имеющимися производственными системами при помощи супервайзеров линии и отслеживания изделий при обработке.



При помощи супервайзера возможно управлять в простой и интуитивной манере импортом и производственной загрузкой, а также интерфейсом обмена данных с отдельными рабочими местами, расположенными на линии, реально контролируя весь производственный процесс.

Технические данные



Габариты

	Insider FT2 700	Insider FT2 1300
	mm	mm
x	6278	7358
y	3030	3840
z	2000	2000

Установленная электрическая мощность	kW 39
Расход сжатого воздуха	NI/min. 1200
Расход воздуха аспирации	14700

уровень удельного звукового давления A (LpA) на рабочем месте оператора станка с лопастным вакуумным насосом Lpa=dB(A) Lwa=80dB(A). Уровень удельного звукового давления A (LpA) на рабочем месте оператора и уровень удельной звуковой мощности (LwA) при работе на станке с эксцентриковым вакуумным насосом Lwa=99 dB(A) Lwa=dB(A), коэффициент погрешности K 4 dB(A).

измерения произведены с соблюдением нормативов UNI EN 848-3:2007, UNI EN ISO 3746: 2009 (звуковое давление) и UNI EN ISO 11202: 2009 (звуковое давление на рабочем месте оператора) при проходе панелей. Приведённые значения относятся к уровню испускания шума и не обязательно являются точными оперативными данными. Несмотря на то, что существует соотношение между уровнем производимого шума и степенью подверженности воздействию шума, оно не может быть надёжным образом использовано для того, чтобы определить, необходимы или нет дополнительные меры предосторожности. Факторы, определяющие уровень экспозиции, которой подвергается рабочая сила, включают в себя длительность этой экспозиции, характеристики рабочего помещения, иные источники пыли и шума, количество станков, другие расположенные рядом процессы и т. д. В любом случае, данная информация позволит пользователю станка лучше провести оценку опасности и риска.

Service & Parts

Прямая и быстрая координация заявок на ремонт в отделе сервисного обслуживания и запчастей. Служба поддержки Key Customers со специалистами компании Biesse в головном офисе и (или) на предприятии клиента.

Biesse Service

- ✓ Установка и пуск станков и систем.
- ✓ Учебный центр для обучения специалистов сети Biesse, филиалов, дилеров и непосредственно на предприятии клиента.
- ✓ Техосмотры, модернизация, ремонт и техобслуживание.
- ✓ Поиск и устранение неисправностей и удалённая диагностика.
- ✓ Обновление программного обеспечения.

500 / специалистов сети Biesse в Италии и во всём мире.

50 / специалистов Biesse, работающих в сфере удалённого обслуживания.

550 / сертифицированных дилеров.

120 / многоязыковых учебных курсов ежегодно.

Компания Biesse разрабатывает, выстраивает и поддерживает прямые и конструктивные отношения с клиентом, чтобы всегда быть в курсе его потребностей, улучшать свою продукцию и сервисное обслуживание, используя для этого специально отведённые разделы: Biesse Service и Biesse Parts.

Компания имеет глобальную сеть сервисных центров и команду высококвалифицированных специалистов, обеспечивая по всему миру оказание сервисных услуг и поставку запасных частей для станков, а также установку компонентов на месте и онлайн-поддержку в режиме "24/7".



Biesse Parts

- ✓ Оригинальные запчасти Biesse и комплект запчастей, персонализированных в зависимости от модели станка.
- ✓ Помощь в идентификации детали.
- ✓ Офисы курьерских служб DHL, UPS и GLS, расположенные на складе запчастей Biesse, и многократные ежедневные доставки.
- ✓ Оптимизированное время оплаты благодаря развитой дилерской сети по всему миру с автоматизированными и перемещаемыми складами.

87% / заказов на устранение простоя станка, обработанных в течение 24 часов.

95% / заказов, выполненных в назначенное время.

100 / специалистов по запчастям в Италии и в мире.

500 / заказов, обрабатываемых каждый день.

Made **With** Biesse

Технологии группы Gruppo Biesse поддерживают эффективность производства основных производителей мебели в мире.

“Мы находились в поиске решения, которое было бы настолько инновационным, что отвечало бы сразу всем нашим требованиям”, - таков комментарий производственного директора одной всемирно известной мебельной фабрики.

“Значительная часть нашего производства была оснащена средствами с ЧПУ, однако сегодня 100 процентов всего того, что мы производим, создаётся по этой технологии.

Также было необходимо увеличение производственной мощности. Biesse представила нам решение, которое

нам очень понравилось, это была целая линия обрабатывающих центров и автоматических магазинов — инновационная, притягивающая взгляд и довольно производительная.

Совместно с Biesse мы определили, каково будет решение «под ключ», которое предстояло спроектировать, изготовить, протестировать, смонтировать, отладить и запустить в рабочий режим за определённое время”.

Источник: фрагмент интервью с производственным директором одного из известнейших мебельных производств в мире.



<http://www.lago.it>



Biesse Group

In / 1 промышленная группа, 4 бизнес-сектора
и 8 производственных предприятий.

How / 14 млн €/год на исследования и разработки и 200
зарегистрированных патентов.

Where / 30 филиалов и 300 агентов и дистрибьюторов.

With / клиенты в 120 странах, среди которых дизайнеры,
производители мебели, рамных изделий,
компонентов для строительства,
кораблестроения и авиации.

We / 2800 работников во всём мире.

Компания Biesse является многонациональным лидером в технологии обработки дерева, стекла, камня, пластика и металла.

Основанная в Пезаро в 1969 году Джанкарло Селчи, котируется на фондовой бирже в сегменте STAR с июня 2001.

 **BIESSEGROUP**

 **BIESSE**

 **INTERMAC**

 **DIAMUT**

MECHATRONICS

