

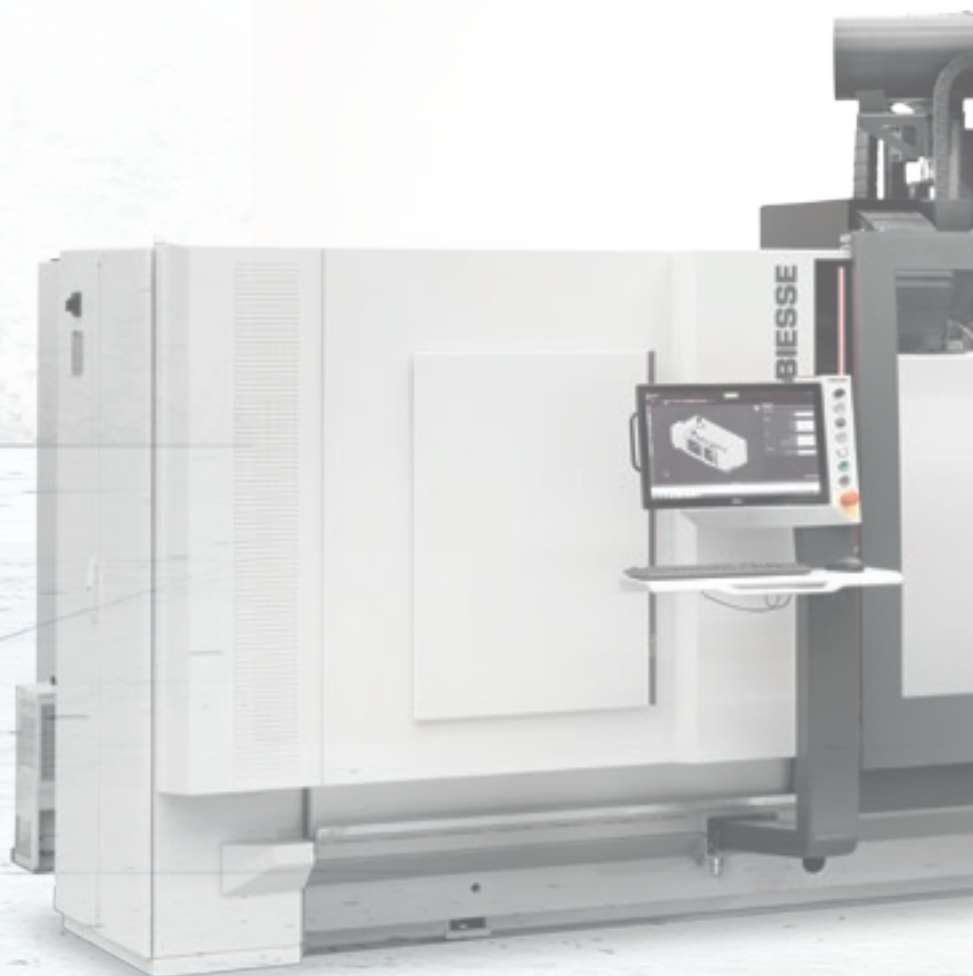
Rover M5

centro di lavoro a controllo numerico



 **BIESSE**

Quando competitività
significa produrre
oggetti d'arte



Made **In** Biesse

Il mercato chiede

un cambiamento nei processi produttivi che consenta di **accettare il maggior numero di commesse possibili**. Tutto ciò mantenendo alti standard di qualità, personalizzazione dei manufatti con **tempi di consegna rapidi e certi** e soddisfacendo le richieste degli architetti più creativi.

Biesse risponde

con **soluzioni tecnologiche** che valorizzano e supportano l'abilità tecnica e la conoscenza dei processi e dei materiali. **Rover M5** è il centro di lavoro pensato per la realizzazione di prodotti particolari e unici, oggetti di volume e di design. Una tecnologia unica nel suo genere, studiata per eseguire lavorazioni complesse ad un costo accessibile.

- ▶ **Passaggio pezzo unico sul mercato.**
- ▶ **Molteplici possibilità di attrezzaggio per bloccare elementi con forme complesse.**
- ▶ **Maggiore visibilità in assoluta sicurezza.**
- ▶ **Ergonomica e compatta su tre dimensioni.**

Tecnologia per l'artigiano



Rover **M5**
centro di lavoro a controllo numerico



Passaggio pezzo unico sul mercato

È possibile caricare sulla macchina pezzi
fino a 536 mm di altezza.



Elevata qualità di finitura

Biesse utilizza la stessa componentistica di alto livello per tutte le macchine della gamma Rover.



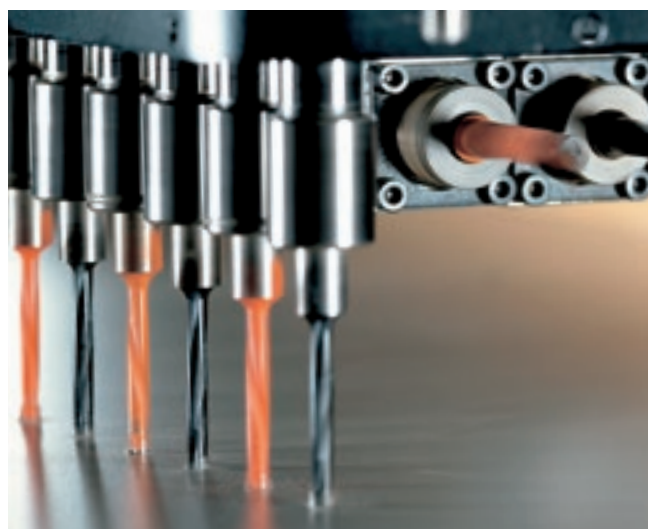
Gli elettromandri, le teste a forare e gli aggregati sono progettati e realizzati per Biesse da HSD, azienda leader mondiale nel settore della meccatronica.



13 kW di potenza disponibile già da 12.000 giri/min con rotazione assi A e C "endless" per eliminare le riprese sul pezzo.

BHZ 17 L

17 utensili con rotazione fino a 6.000 giri/min regolabile da inverter per massima qualità e precisione di foratura.

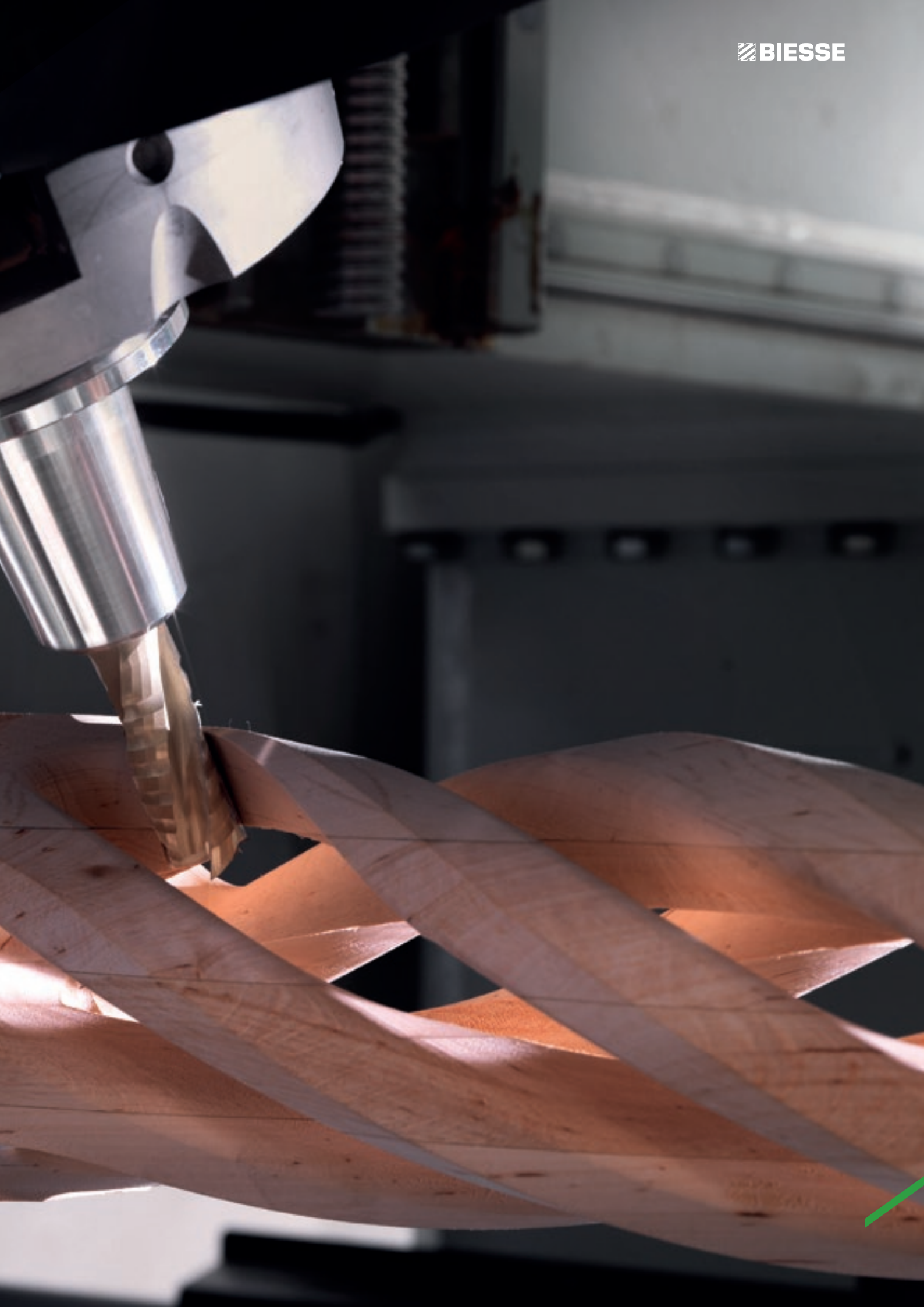


Tecnologia Pratica

L'unità operatrice 5 assi, equipaggiata con elettromandrino HSD da 13 kW, rotazione di 360° in continuo sugli assi verticale e orizzontale, consente la lavorazione di pezzi con forme complesse, garantendo qualità, precisione e totale affidabilità nel tempo.

5 AXES

L'alta tecnologia dei centri di lavoro più venduti al mondo incontra le esigenze d'uso di chi lavora il legno. Connubio perfetto tra innovazione Biesse e genio italiano.



Molteplici possibilità di attrezzaggio per bloccare elementi con forme complesse

Il piano di lavoro è personalizzabile secondo le esigenze di lavorazione permettendo di bloccare pezzi di alto volume, stampi, ecc. È possibile caricare qualsiasi tipo di attrezzatura per la lavorazione degli elementi più particolari.



3 soluzioni possibili:

- ▶ 4 o 6 piani ATS con SA (Set Up Assistance).
- ▶ 4 piani UFT (Universal Flat Table).
- ▶ soluzione mista con 3 piani ATS e 2 piani UFT.

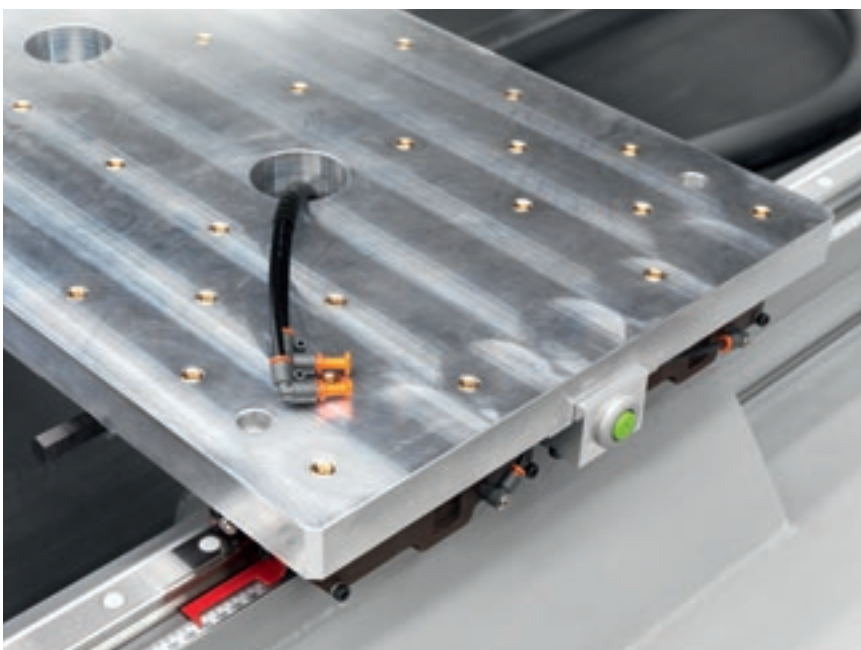


Modulo per il sistema di bloccaggio con vuoto.



SA (Set Up Assistance)

Il piano di lavoro a posizionamento assistito suggerisce all'operatore come sistemare il pannello (indicando la posizione di piani di lavoro e dei sistemi di bloccaggio) e tutela l'area di lavoro da eventuali collisioni con l'utensile.



Piani UFT (Universal Flat Table)

In alluminio con fori per il fissaggio dei sistemi di bloccaggio personalizzati.

Tecnologia esclusiva

Il piano di lavoro di Rover M5 consente di caricare elementi fino a 535 mm di altezza. Personalizzabile in base alle esigenze, può caricare qualsiasi tipo di attrezzatura. Rover M5 è estremamente compatta e offre altissime performance: un campo di lavoro di 3200x1600x536 mm in uno spazio di 6440x2825x2640 tutto incluso, senza ulteriori elementi.



ROVER M5

Un piano di lavoro unico nel suo genere per lavorare elementi di alto volume o di forme tridimensionali particolarmente delicate. Connubio perfetto tra flessibilità Biesse e genio italiano.

Maggiore visibilità in assoluta sicurezza

**La cabinatura garantisce all'operatore
di seguire le lavorazioni in completa sicurezza
permettendo una visione completa
della macchina.**



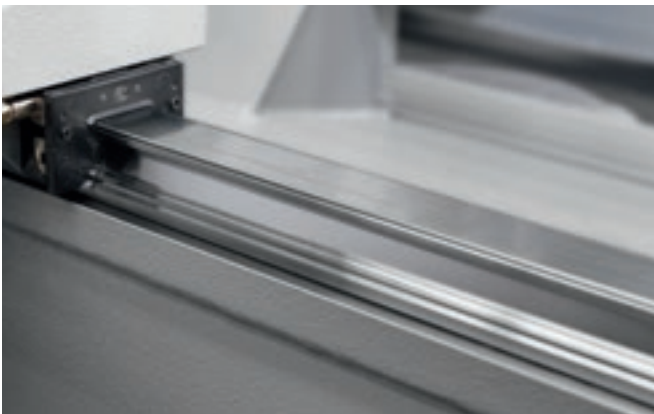
La cabinatura
su questa tipologia di macchina
permette di eseguire lavorazioni
di oggetti tridimensionali, delicati,
senza il rischio di danneggiare
il pezzo.

Soluzioni specifiche per finiture perfette

Massima attenzione per la pulizia completa e costante del pannello da lavorare per ottenere elevati standard di qualità. Una tecnologia affidabile che dura nel tempo.



Il **Tappeto motorizzato** per la rimozione di trucioli e sfridi.



La **copertura delle guide lineari** degli assi X tramite lamina di protezione e l'introduzione di set aggiuntivi di parapolvere sui pattini delle slitte permette una protezione ottimale del sistema di movimentazione.



Le **catene portacavi** degli assi Y, X e Z sono fornite in versione chiusa, particolarmente utili quando si lavorano materiali che potrebbero danneggiare cavi e tubi dell'aria compressa.

La tecnologia più evoluta a portata di mano



bPad

Consolle di controllo Wi-Fi per svolgere le funzioni principali necessarie nelle fasi di preparazione dell'area di lavoro, di attrezzaggio dei gruppi operatori e dei magazzini portautensili.

bPad è un valido strumento di supporto di teleservice grazie alle funzionalità di camera e lettura codice a barre.

bTouch

Nuovo schermo tattile da 21,5" che permette di eseguire tutte le funzioni svolte dal mouse e dalla tastiera garantendo un'interattività diretta tra utente e dispositivo. Perfettamente integrato con l'interfaccia della bSuite 3.0 (e successive), ottimizzata per un utilizzo touch, sfrutta al meglio e con la massima semplicità le funzioni dei software Biesse installati in macchina.

bPad e bTouch sono un opzionale che può essere acquistato anche in post-vendita per migliorare le funzionalità e l'utilizzo della tecnologia a disposizione.



Industry 4.0 ready



Industry 4.0 è la nuova frontiera dell'industria basata sulle tecnologie digitali, sulle macchine che parlano alle aziende. I prodotti sono in grado di comunicare e interagire tra loro autonomamente in processi produttivi collegati da reti intelligenti.



L'impegno di Biesse è quello di trasformare le fabbriche dei nostri clienti in real-time factories pronte a garantire le opportunità della digital manufacturing. Macchine intelligenti e software diventano strumenti imprescindibili che facilitano il lavoro quotidiano di chi, in tutto il mondo, lavora il legno e non solo.

L'alta tecnologia diventa accessibile e intuitiva



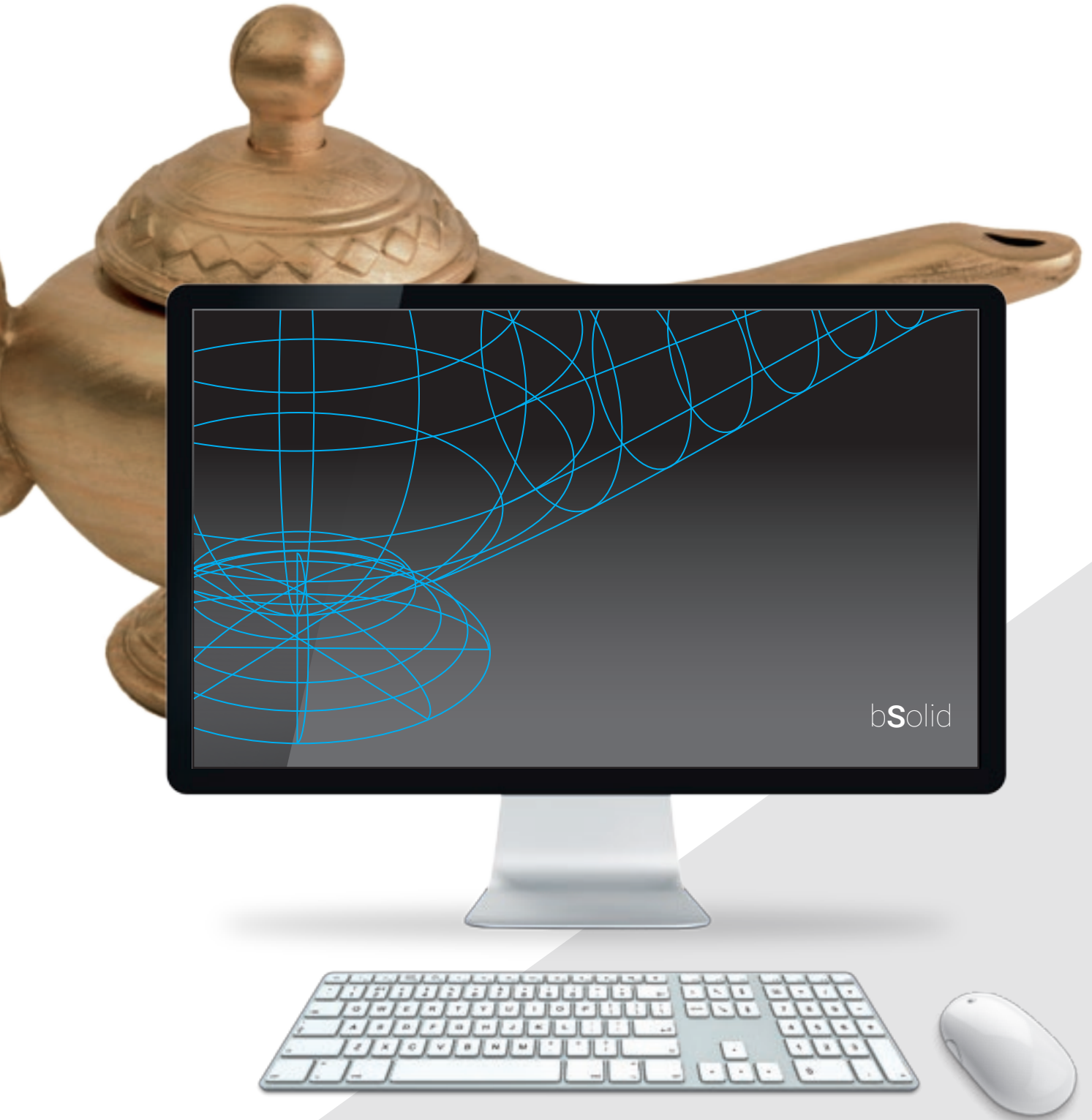
bSolid è un software cad cam 3D che permette, con un'unica piattaforma, di eseguire tutte le tipologie di lavorazione grazie a moduli verticali realizzati per produzioni specifiche.

- ▶ **Progettazione in pochi click e senza limiti.**
- ▶ **Simulazione della lavorazione per vedere in anteprima il pezzo ed essere guidato nella sua progettazione.**
- ▶ **Realizzazione del pezzo in anteprima in una macchina virtuale, prevenendo collisioni e attrezzando la macchina al meglio.**

Visita lo spot **bSolid** su: youtube.com/biessegroup



bSolid



Ergonomica e compatta su tre dimensioni

Rover M5 è stata sviluppata per agevolare al massimo i movimenti dell'operatore sulla macchina.



Massima facilità di attrezzaggio.

1 magazzino a revolver 16 posizioni standard accessibile dall'apertura della cabina e un magazzino revolver 16 posizioni opzionale attrezzabile tramite il gruppo 5 assi.



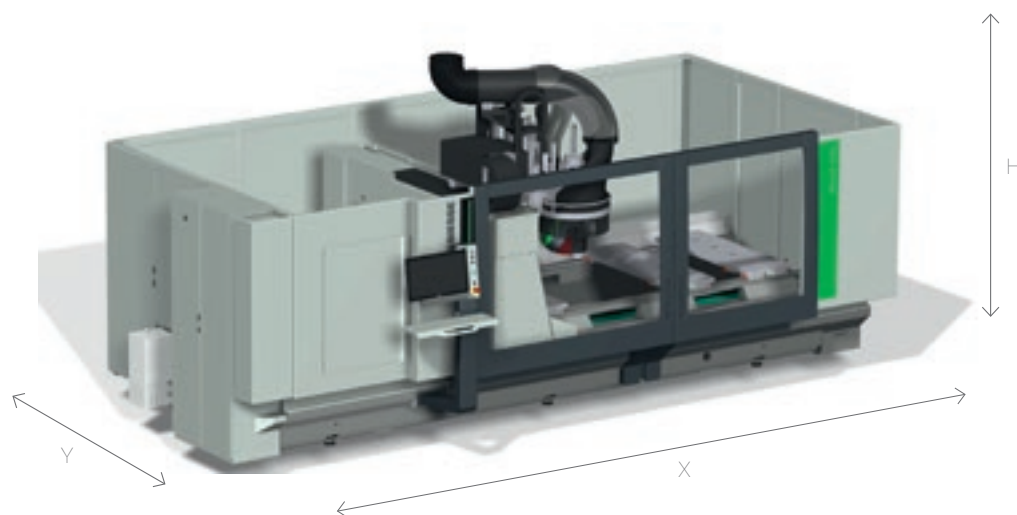
Unità di controllo integrata nella cabina.

La cabina include anche il sistema di raffreddamento del 5 assi garantendo ingombri contenuti.



Dati tecnici

Rover M5 può essere inserita in uno spazio estremamente ridotto.



Campi di lavoro

X	Y	Z
mm	mm	mm
3200	1600	358 - 536

Ingombri

X	Y	H
mm	mm	mm
6440	2825	2640

Velocità assi X/Y/Z	m/min	80 / 80 / 20
Velocità vettoriale	m/min	100

Dati tecnici ed illustrazioni non sono impegnativi. Alcune foto possono riprodurre macchine complete di opzionali. Biesse Spa si riserva il diritto di apportare eventuali modifiche senza preavviso.

Livello di pressione sonora superficiale ponderato A (Lp_{fA}) in lavorazione posto operatore su macchina con pompe a palette Lp_a=83dB(A) Lw_a=106dB(A) Livello di pressione sonora ponderato A (Lp_A) posto operatore e livello di potenza sonora (Lw_A) in lavorazione su macchina con pompe a camme Lw_a=83dB(A) Lw_A=106dB(A) Incertezza di misura K dB(A) 4.

Il rilevamento è stato eseguito rispettando la norma UNI EN 848-3:2007, UNI EN ISO 3746: 2009 (potenza sonora) e UNI EN ISO 11202: 2009 (pressione sonora posto operatore) con passaggio pannelli. I valori di rumorosità indicati sono livelli di emissione e non rappresentano necessariamente livelli operativi sicuri. Nonostante esista una relazione fra livelli di emissione e livelli di esposizione, questa non può essere utilizzata in modo affidabile per stabilire se siano necessarie o meno ulteriori precauzioni. I fattori che determinano il livello di esposizione a cui è soggetta la forza lavoro comprendono la durata di esposizione, le caratteristiche del locale di lavoro, altre fonti di polvere e rumore ecc., cioè il numero di macchine ed altri processi adiacenti. In ogni caso, queste informazioni consentiranno all'utente della macchina di effettuare una migliore valutazione del pericolo e del rischio.

Service 4.0

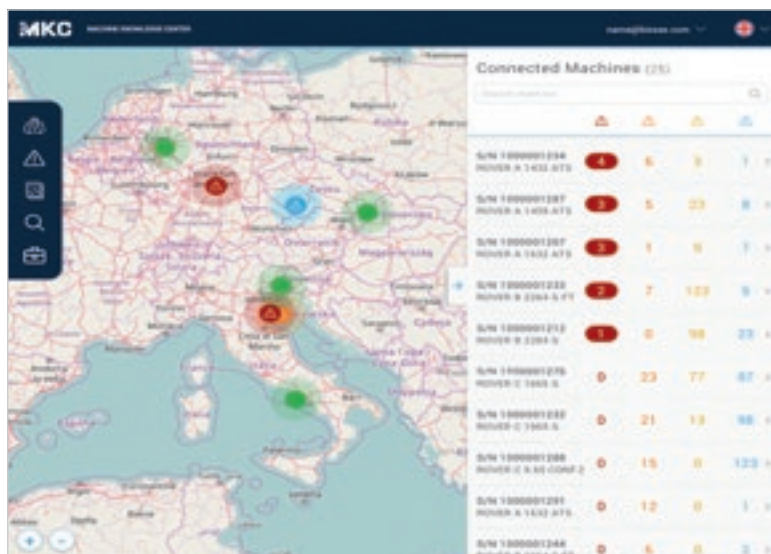
Biesse ha sviluppato una ricca gamma di servizi per potenziare le prestazioni delle macchine e la produttività dei clienti, migliorando l'efficienza operativa e abbattendo i costi.

Sensori e dispositivi applicati sulle macchine che consentono di produrre analisi approfondite, facilmente visualizzabili tramite pannelli di controllo per dispositivi mobili.



Pacchetto Service IoT Biesse

- ▶ Servizio di assistenza esteso e prioritario.
- ▶ Connessione continua con il centro di controllo Biesse.
- ▶ Monitoraggio diretto delle performance della macchina attraverso un'app dedicata.
- ▶ Analisi dei fermo macchine, diagnostica remota e prevenzione dei guasti.
- ▶ Controllo funzionale e ispezione tecnica on site entro il periodo di garanzia.



Schermata di monitoraggio delle macchine connesse al centro di controllo Biesse.



Schermata di controllo dettagli macchina.

La connessione diretta con Biesse garantisce una serie di importanti vantaggi

- ▶ Ottimizzazione dell'efficienza e della qualità di funzionamento.
- ▶ Riduzione netta dei tempi di riparazione.
- ▶ Migliore predittività dei fermo macchina.
- ▶ Aggiornamento remoto del software.

60 minuti tempo massimo per gestire un fermo macchina.

Riduzione dell' **80%** del tempo necessario per la diagnostica.

Riduzione del **50%** dei tempi di inattività.

Service & Parts

Coordinamento diretto e immediato fra Service e Parts delle richieste di intervento. Supporto Key Customers con personale Biesse dedicato in sede e/o presso il cliente.

Biesse Service

- ▶ Installazione e start-up di macchine e impianti.
- ▶ Training center per la formazione dei tecnici Field Biesse, filiali, dealer e direttamente dai clienti.
- ▶ Revisioni, upgrade, riparazioni, manutenzione.
- ▶ Troubleshooting e diagnostica remota.
- ▶ Upgrade del software.

500 / tecnici Biesse Field in Italia e nel mondo.

50 / tecnici Biesse operanti in tele-service.

550 / tecnici Dealer certificati.

120 / corsi di formazione multilingua ogni anno.

Il Gruppo Biesse promuove, cura e sviluppa rapporti diretti e costruttivi con il cliente per conoscerne le esigenze, migliorare i prodotti e i servizi post-vendita attraverso due aree dedicate: Biesse Service e Biesse Parts.

Si avvale di una rete globale e di un team altamente specializzato offrendo ovunque nel mondo servizi di assistenza e ricambi per macchina e componentistica on-site e on-line 24/7.



Biesse Parts

- ▶ Pezzi di ricambio originali Biesse e kit ricambi personalizzati sul modello macchina.
- ▶ Supporto all'identificazione del ricambio.
- ▶ Uffici dei corrieri DHL, UPS e GLS resident all'interno del magazzino ricambi Biesse e ritiri multipli giornalieri.
- ▶ Tempi di evasione ottimizzati grazie alla rete di distribuzione capillare nel mondo con magazzini delocalizzati ed automatici.

87% 

di ordini fermo macchina evasi entro 24 ore.

95% 

di ordini evasi entro la data promessa.

100 

addetti ai ricambi in Italia e nel mondo.

500 

ordini gestiti ogni giorno.

Made **With** Biesse

**Le tecnologie del Gruppo Biesse
accompagnano la forza innovativa
e i processi di qualità totale della Lago.**

Nell'affollato scenario del design domestico, Lago afferma la propria identità di marchio emergente, attraverso prodotti emozionanti e un'apertura alle contaminazioni tra arte e impresa, uniti alla ricerca per uno sviluppo sostenibile.

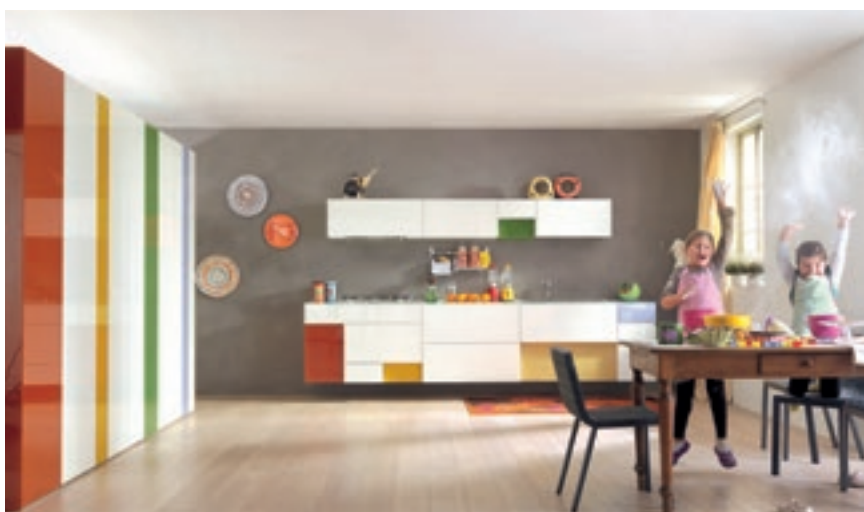
"Abbiamo realizzato una serie di progetti, o meglio di pensieri - ci dice Daniele Lago - che hanno fatto nascere la Lago contemporanea: il design l'abbiamo concepito come una visione culturale di tutta la catena del business, non solo del singolo prodotto".

"La flessibilità è la parola chiave in Lago - ci dice Carlo Bertacco, responsabile di produzione. Abbiamo cominciato a introdurre il concetto di lavorare solo sul

venduto, questo ci ha permesso di contenere gli spazi, svuotando fin dal primo momento la fabbrica".

"Le macchine che abbiamo acquistato - ci dice ancora Bertacco - sono bellissimi impianti, un investimento contenuto per quello che offrono, e rappresentano una scelta di filosofia produttiva. Stiamo parlando di un certo volume di produzione, di qualità Lago e di personalizzare il più tardi possibile e quando me lo chiede il cliente, cioè dei principi base della lean production".

*Fonte: IDM Industria del Mobile
Lago, nostro cliente dal 1999, è uno dei marchi di arredamento d'interni più prestigiosi del design italiano nel mondo.*



<http://www.lago.it>



Biesse Group

In / 1 gruppo industriale, 4 settori di business e 9 stabilimenti produttivi.

How / 14 mln €/anno in R&D e 200 brevetti depositati.

Where / 37 filiali e 300 tra agenti e rivenditori selezionati.

With / Clienti in 120 Paesi, produttori di arredamento e design, serramento, componenti per l'edilizia, nautica ed aerospace.

We / 3800 dipendenti nel mondo.

Biesse Group è una multinazionale leader nella tecnologia per la lavorazione di legno, vetro, pietra, plastica e metallo.

Fondata a Pesaro nel 1969 da Giancarlo Selci, è quotata dal Giugno 2001 al segmento Star di Borsa Italiana, attualmente nel FTSE IT Mid Cap.

 **BIESSEGROUP**

 **BIESSE**

 **INTERMAC**

 **DIAMUT**

MECHATRONICS

