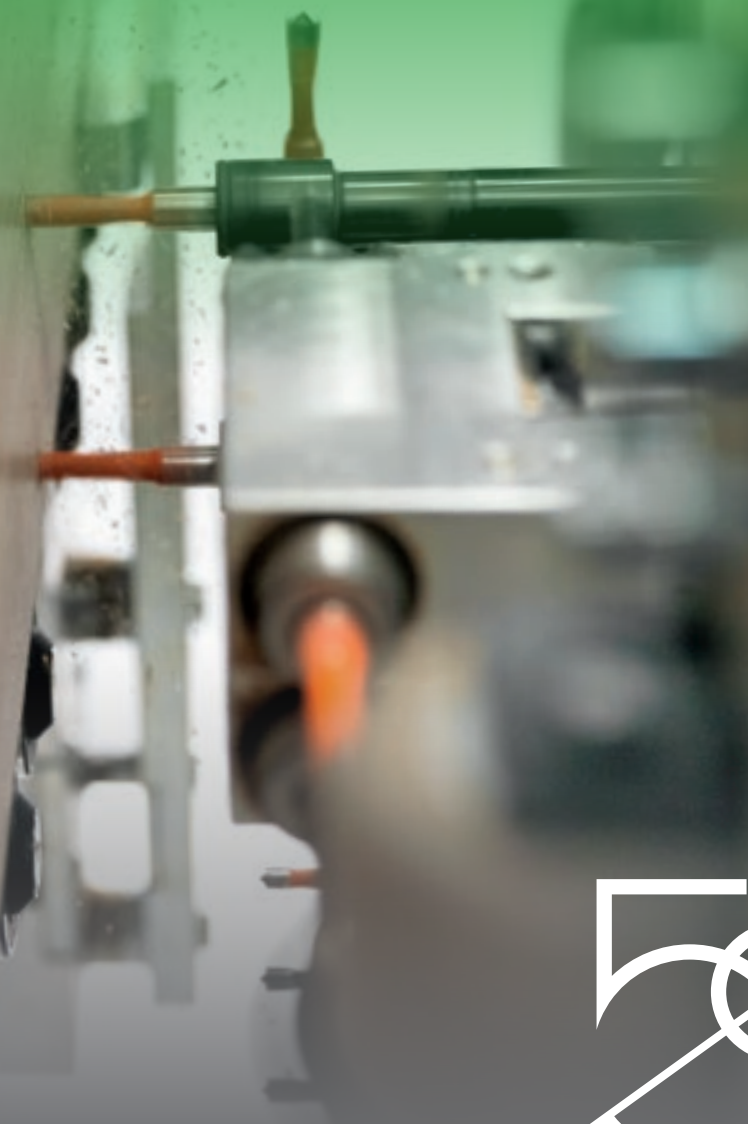


SKIP PER V 31

ECHTZEIT-PLATTENBEARBEITUNGSZENTRUM



 **BIESSE**

 YEARS
 **BIESSEGROUP**

HOHE PRODUKTIVITÄT MIT SCHNELLER KAPITALRENDITE



DER MARKT VERLANGT

eine Veränderung der Fertigungsprozesse, um der ständig wachsenden Nachfrage nach individuellen, von Kunde zu Kunde unterschiedlichen Produkten, in der gewünschten kurzen Lieferzeit, gerecht werden zu können. Eine Planungssicherheit für hohe Produktionslose ist aufgrund der zunehmenden Vielfalt nicht mehr möglich. Somit wird die Produktion immer flexibler.

BIESSE ANTWORTET

mit Technologien, die die Anforderungen einer kommissionsweisen Produktion mit Stückzahl 1 erfüllen und dabei Kosten und Fertigungszeiten stark reduzieren. Das Bearbeitungszentrum **Skipper V31** ist die kompakte und vielseitige Lösung von Biesse, die Flexibilität und Leistungsstärke bei einem geringen Platzbedarf kombiniert. Die Maschine ist die ideale Einstiegslösung für flexibles Bohren, z.B. für Sonderplattenformate, für kleine Losgrößen und für eine Justin-time-Produktion.



SKIPPER V 31

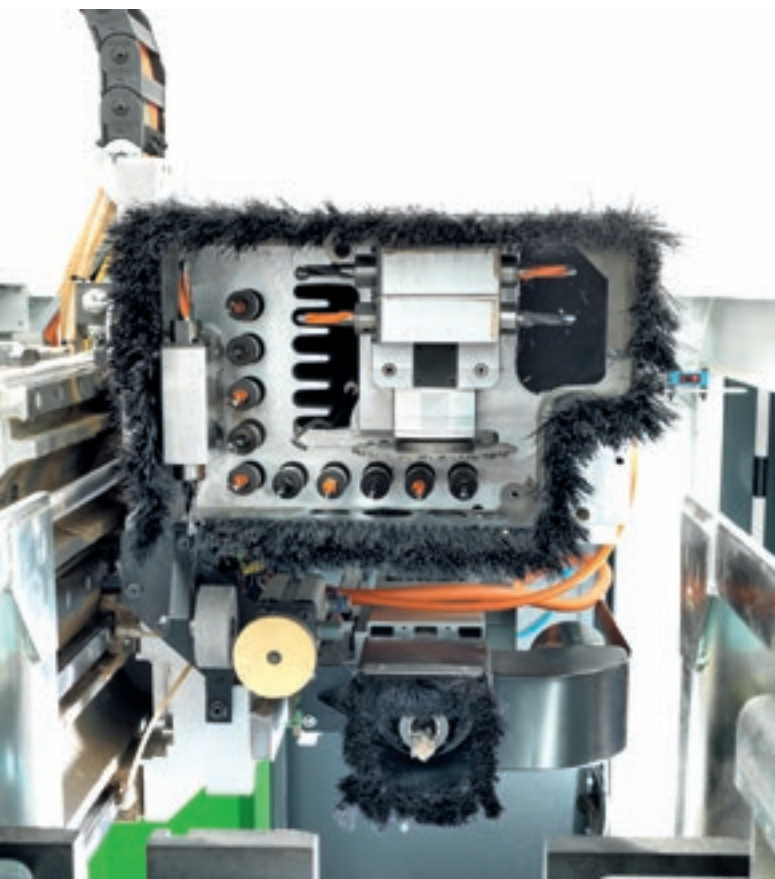
- ✓ MAXIMALE FLEXIBILITÄT BEI DER STÜCKZAHL-1-FERTIGUNG
- ✓ PRÄZISIONSGARANTIE BEI ALLEN BEARBEITUNGEN
- ✓ EINFACHES, SCHNELLES UND GENAUES SPANNEN DER PLATTEN
- ✓ KOMPAKTE BAUFORM MIT MINIMALEM PLATZBEDARF.

MAXIMALE FLEXIBILITÄT BEI DER STÜCKZAHL-1-FERTIGUNG

Skipper V31 ist die ideale Lösung für die Just-in-time-Produktion: Keine Rüstzeit dank der Werkstückpositionierung mittels einer vollautomatischen Spannzanze.



Automatische Positionierung der Spannzanze unabhängig von der Plattengröße. Spannen dank Vorpositionierung und Nullpunkterkennung mittels Fotozelle.



Die Arbeitseinheit BH17, bestehend aus 10 einzeln abrufbaren vertikalen + 6 horizontalen Spindeln sowie einer Nutsägeeinheit mit 120 mm Durchm. (optional Elektrospindel), erledigt alle Bearbeitungen auf den 5 Seiten der Platte in einem Durchgang.

PRÄZISIONSGARANTIE BEI ALLEN BEARBEITUNGEN



Die Arbeitstische mit "Luftkissen" sorgen für reibungslose Bewegungen und stützen die Platten.



Die Druckrollen und die vertikale Druckvorrichtung garantieren maximalen Halt der Platten.



DRILL ING SOLUTION

VON 3 BIS 30 WERKSTÜCKE/MINUTE

Ein Komplettsortiment, das allen Ansprüchen nach Produktivität und Flexibilität gerecht wird.

Bohrtechnologien für alle Anforderungen des Möbelproduzenten. Von den Durchlaufbohrmaschinen für Bearbeitungslinien, die 25-30 Werkstücke pro Minute produzieren können, bis zu den äußerst flexiblen Einzelmaschinen, mit denen sich 3-4 Werkstücke pro Minute ohne Rüstzeiten produzieren lassen. Es gibt auch Lösungen, die mit einer Fertigung von 14-15 Werkstücken pro Minute Produktivität und Flexibilität kombinieren.



EINFACHES, SCHNELLES UND GENAUES SPANNEN DER PLATTEN



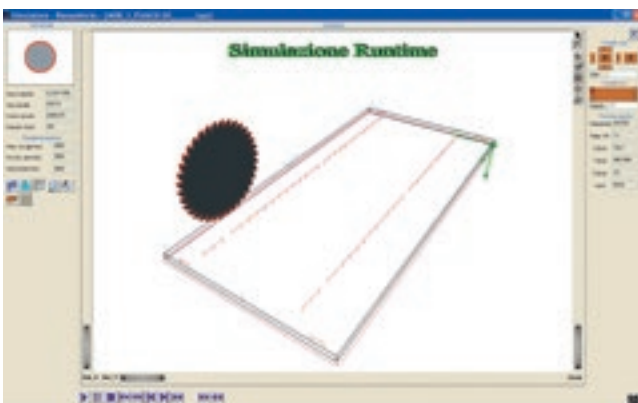
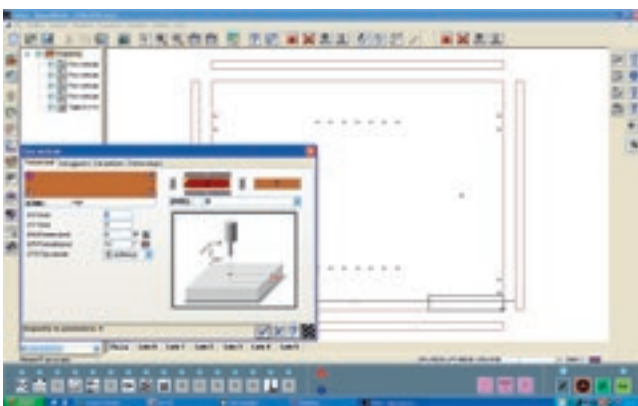
Durch ihre kompakte und starre Struktur und das vertikale Einrichten der Platte ist ein Höchstmaß an Ergonomie beim Zuführen und Entladen gewährleistet. Der vertikale Bezug der Platte erfolgt auf hoch präzisen Lagern.



Laser-Fotozelle zum Erkennen des Nullpunktes und der Hinterkante des Werkstückes: Skipper V31 kann Maßabweichungen bei der Bearbeitung in X-Richtung automatisch ausgleichen.



Die von einem PC gesteuerte Maschine ist mit einer modernen Software-schnittstelle ausgestattet, die das Programmieren besonders einfach und intuitiv macht.



Die graphische Benutzeroberfläche des BiesseWorks nutzt voll und ganz die typischen Betriebsmodi von Windows:

- unterstützter Grafikeditor für die Programmierung der Bearbeitungen;
- parametrische Programmierung;
- Import von CAD-Dateien (DXF und CID3).

KOMPAKTE BAUFORM UND GERINGER PLATZBEDARF

Vertikale, kompakte und vielseitige Maschine.



Absenkmöglichkeit der externen Halterungen mit Losrädern im Falle der Bearbeitung von kleinen Platten ($X < 1200$ mm).

Zuführung und Entladung der Platte von links, mit Entlademöglichkeit von rechts (optional).



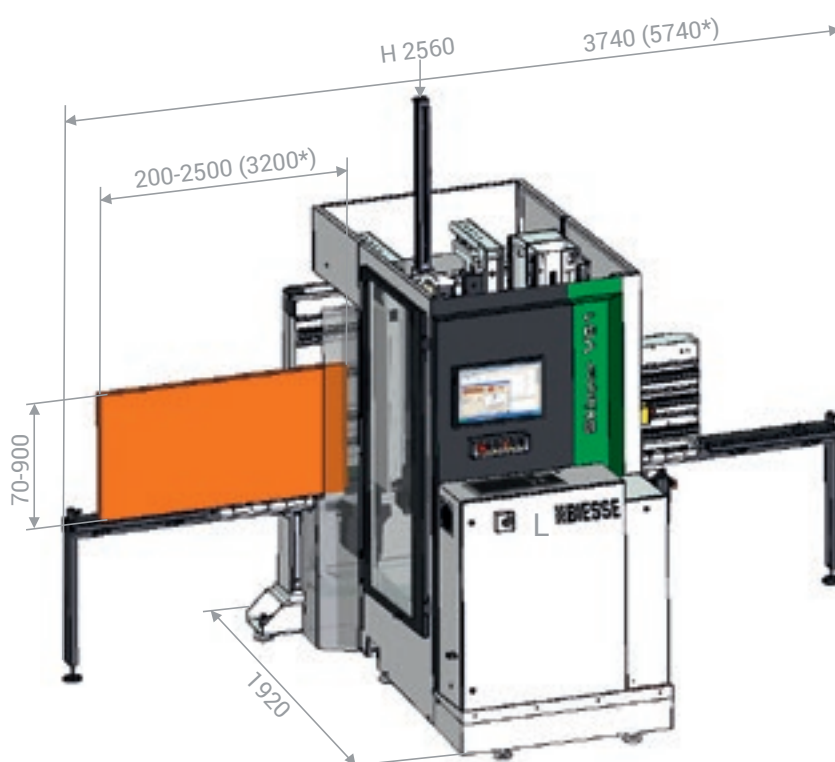
LANGFRISTIGE PRÄZISION UND ZUVERLÄSSIGKEIT

Hochwertige, aus dem oberen Preissegment stammende Mechanik.

Präzision und Wiederholbarkeit bei den Positionierungen. Keinerlei Spiel und Reibungen.



TECHNISCHE DATEN



Abmessungen der Maschine	mm	2430 x 2070 x 2600
Mindestabmessungen der kleinsten bearbeitbaren Platte	mm	X 200, Y 70, Z 10
Maximale Abmessungen der bearbeitbaren Platte	mm	X 2500 (3200 opz), Y 900, Z 70
Vektorgeschwindigkeit	m/min	X 25, Y 50, Z 25

Technische Daten und Abbildungen sind nicht verbindlich. Einige Fotos können Maschinen mit Sonderausstattungen enthalten. Blesse Spa behält sich das Recht vor, etwaige Änderungen ohne vorherige Ankündigung vorzunehmen.

Bewerteter Schalldruckpegel A (LpA) während der Bearbeitung am Bedienerplatz bei einer Maschine mit Drehschieberpumpen Lpa=79dB(A) Lwa=96dB(A) bewerteter Schallleistungspegel A (LpA) am Bedienerplatz und Schalleistungspegel (Lwa) während der Bearbeitung in einer Maschine mit Klauenpumpen Lwa=83dB(A) Lwa=100dB(A) Messunsicherheit K dB(A) 4.

Die Messung erfolgte unter Einhaltung der Normen UNI EN 848-3:2007, UNI EN ISO 3746: 2009 (Schalleistung) und UNI EN ISO 11202: 2009 (Schalldruck am Bedienerplatz) mit Plattendurchlauf. Die angegebenen Geräuschwerte sind Emissionspegel und daher nicht unbedingt sichere Pegel beim Betrieb. Obwohl ein gewisses Verhältnis zwischen Emissionspegeln und Aussetzungspegeln besteht, kann dieses nicht zuverlässig dazu verwendet werden, um festzulegen, ob weitere Schutzmaßnahmen erforderlich sind oder nicht. Die Faktoren, die den Pegel bestimmen, dem die Arbeitskräfte ausgesetzt sind, umfassen die Dauer der Aussetzung, die Eigenschaften des Arbeitsraums sowie weitere Staub- und Lärmquellen, wie zum Beispiel die Anzahl der Maschinen und weitere Arbeitsvorgänge in der Nähe. In jedem Fall gestatten diese Informationen dem Maschinennutzer eine bessere Gefahren- und Risikobewertung.

* con prolunghe

BIESSE BOHRSORTIMENT

VERTIKALES BOHREN UND EINTREIBEN



Skipper V31



Brema Eko 2.1



Brema Eko 2.2



Brema Eko 902



Brema Vektor 15



Brema Vektor 25

BOHREN



Insider FT2



Insider FTT



Insider M



Insider Door FB



Techno Line

BOHREN UND EINTREIBEN



Elix



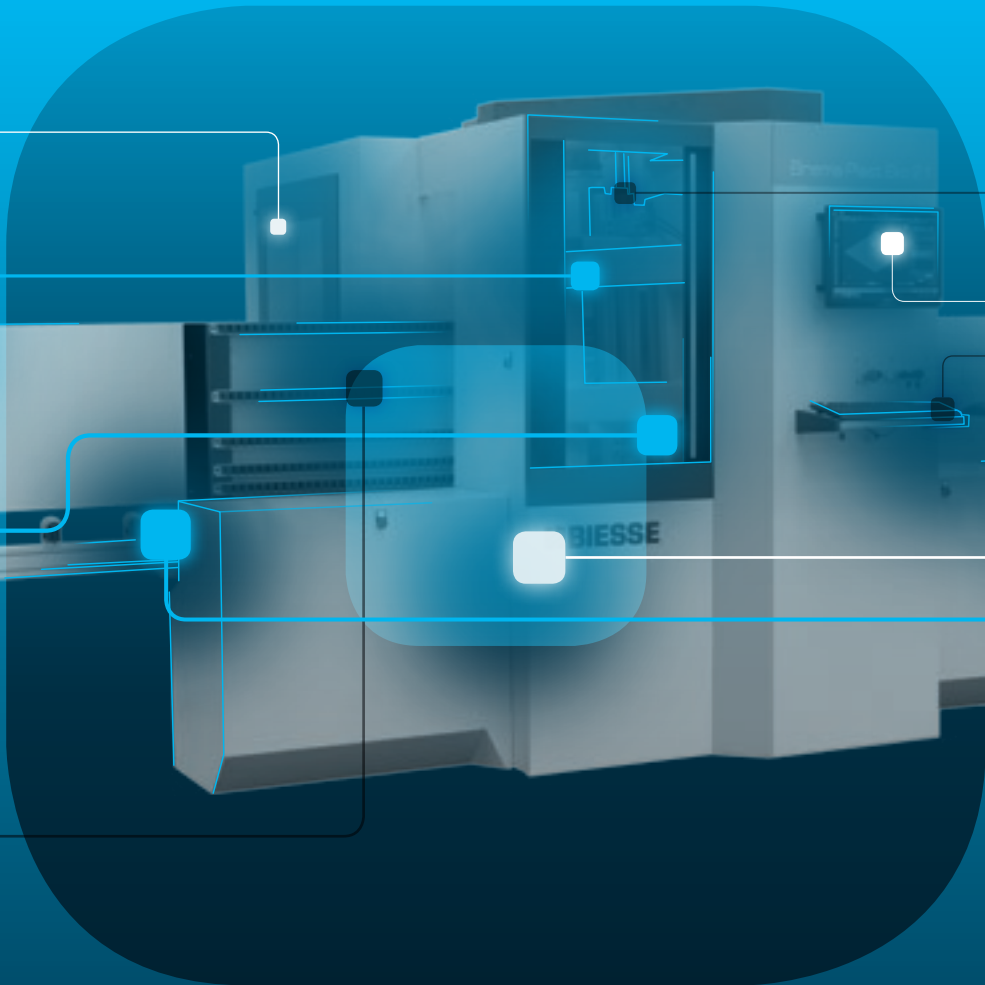
Matrix



Insider Door KB

SOPHIA

MEHRWERT DURCH DIE MASCHINEN



SOPHIA ist die IoT-Plattform von Biesse, die in Zusammenarbeit mit Accenture entstand und den Kunden zu einer großen Vielfalt an Leistungen verhilft, um die Arbeit zu vereinfachen und rationell zu verwalten.

Die Plattform gestattet den Versand von Informationen und Daten zu den verwendeten Technologien in Echtzeit, um die Leistungen und die Produktivität der Maschinen und der Anlagen zu optimieren.

□ **10% KOSTENSENKUNG**

□ **50% VERKÜRZUNG DER
STILLSTANDZEIT DER MASCHINE**

□ **10% MEHR
PRODUKTIVITÄT**

□ **80% VERKÜRZUNG DER
DIAGNOSEZEIT EINES PROBLEMS**

**SOPHIA VERLEGT DIE INTERAKTION
ZWISCHEN KUNDEN UND SERVICE AUF
EINE HÖHERE EBENE.**

iOT
SOPHIA

IoT - SOPHIA bietet mit der Ferndiagnose, der Analyse der Maschinenstillstände und der Störungsvorbeugung maximale Einsicht in die spezifischen Leistungen der Maschine. Der Service bietet auch die ständige Verbindung mit dem Kontrollzentrum, Anrufeinbindung in die Client-App mit prioritärem Meldungsmanagement und einen Inspektionsbesuch zur Diagnose- und Leistungsüberprüfung innerhalb der Garantiezeit. Durch SOPHIA kommt der Kunde in den Genuss einer vorrangigen technischen Kundenbetreuung.

PARTS
SOPHIA

PARTS SOPHIA ist das neue, einfache, intuitive und personalisierte Tool von Biesse für die Ersatzteilbestellung. Das Portal bietet Kunden, Händlern und Niederlassungen die Gelegenheit, mit einem individuellen Account zu navigieren, die stets aktualisierten technischen Unterlagen für die gekauften Maschinen einzusehen, einen Ersatzteil-Einkaufswagen zu erstellen, mit Anzeige des Lagerbestands in Echtzeit und der entsprechenden Preisliste und den jeweiligen Stand der Bestellung zu überwachen.

 **BIESSE**

in Zusammenarbeit mit  **accenture**

SERV ICE & PARTS

Direkte und sofortige Koordinierung zwischen Kundendienst und Ersatzteil-Abteilung bei Serviceanforderungen. Unterstützung der Kunden mit Personal von Biesse in der Niederlassung und/oder beim Kunden.

BIESSE SERVICE

- ✔ Installation und Start-up von Maschinen und Anlagen.
- ✔ Schulungszentrum für die Ausbildung der Field Biesse Techniker, der Filialen, der Händler und direkt bei den Kunden.
- ✔ Überholung, Upgrade, Reparatur, Wartung.
- ✔ Troubleshooting und Ferndiagnose.
- ✔ Upgrade der Software.

500

Biesse Field Techniker in Italien und weltweit.

50

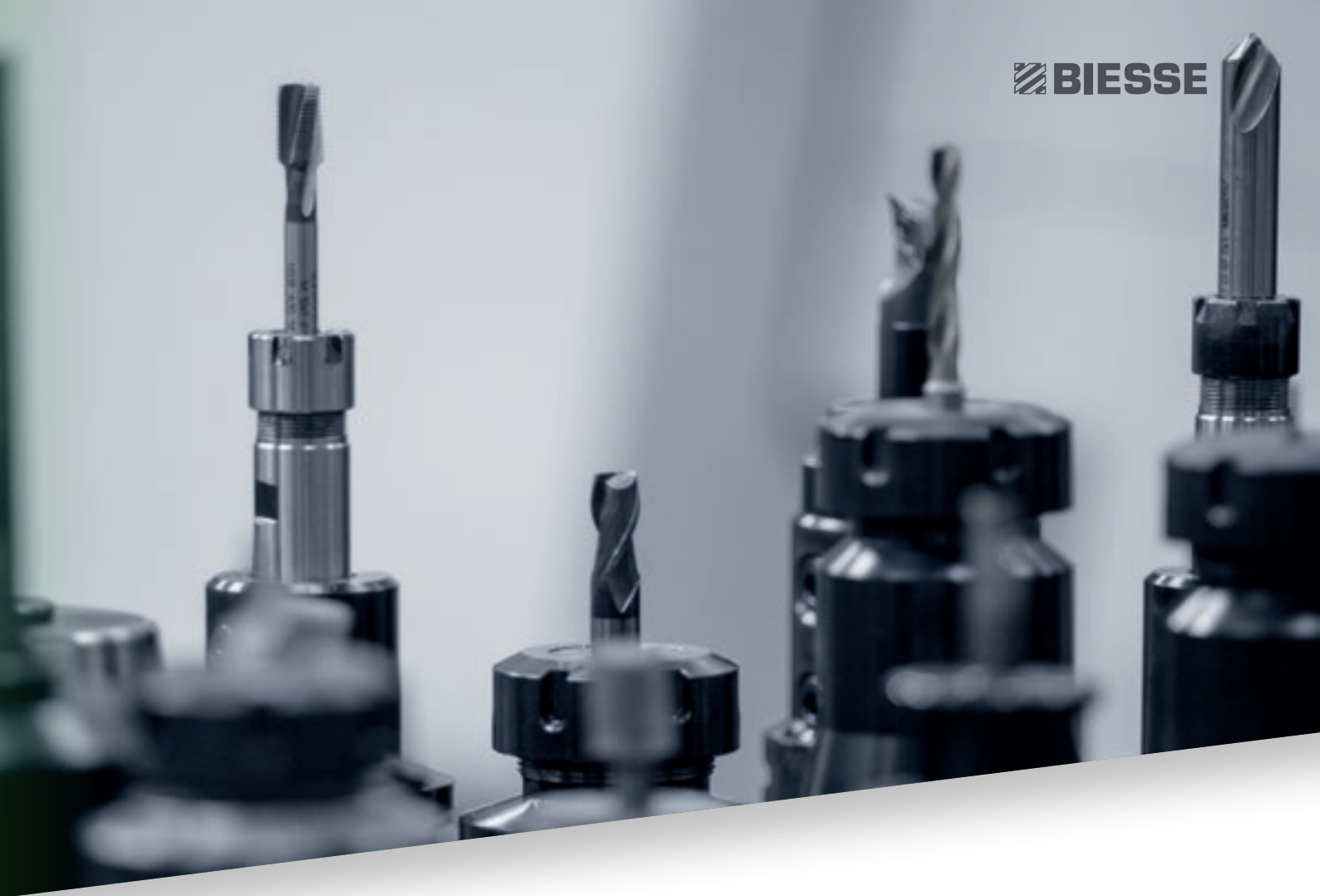
Biesse Techniker arbeiten in Tele-Service.

550

zertifizierte Servicetechniker für Händler.

120

mehrsprachige Fortbildungskurse jedes Jahr.

A close-up photograph of several different types of metal drill bits and tool holders, arranged in a row. The focus is on the sharp, pointed ends of the bits, which are set against a blurred background.

Die Biesse Gruppe fördert, pflegt und entwickelt direkte und konstruktive Beziehungen mit dem Kunden, um seine Anforderungen besser zu verstehen, und um die Produkte und den Aftersales-Service zu verbessern. Dazu hat Biesse zwei spezielle Bereiche eingerichtet: Biesse Service und Biesse Parts. Sie nutzt dazu ein globales Netzwerk und ein hochspezialisiertes Team und bietet überall auf der Welt Kundendienst und Ersatzteile für Maschinen und Komponenten Onsite und Online rund um die Uhr an.

BIESSE PARTS

- ✔ Original-Biesse-Ersatzteile und individuell auf das Maschinenmodell abgestimmte Ersatzteil-Kits.
- ✔ Unterstützung bei der Identifizierung des Ersatzteils.
- ✔ Vertretungen der Kurierdienste DHL, UPS und GLS im Ersatzteillager von Biesse und mehrere Abholungen täglich.
- ✔ Optimierte Bearbeitungszeiten dank des globalen und weitverzweigten Verteilungsnetzes mit dezentralen und automatisierten Lagern.

92%
der Bestellungen bei Maschinenstillstand innerhalb 24 Stunden bearbeitet.

96%
der Bestellungen innerhalb des angegebenen Datums bearbeitet.

100
für die Ersatzteile zuständige Angestellte in Italien und weltweit.

500
täglich abgewickelte Bestellungen.

MADE WITH BIESSE

DIE TECHNOLOGIEN DER GRUPPE BIESSE BEGLEITEN DIE INNOVATIVE STÄRKE UND DIE UMFASSENDEN QUALITÄTSPROZESSE DER FIRMA LAGO

Im konkurrenzintensiven Marktsegment Wohndesign behauptet Lago seine Position als aufstrebendes Markenzeichen durch inspirierende Produkte und Offenheit für das Ineinanderfließen der Bereiche von Kunst und Business, kombiniert mit der Forschung für eine nachhaltige Entwicklung. „Wir haben eine Reihe von Projekten, oder besser gesagt Konzepten, entwickelt,“ so Daniele Lago, „die für Lago, wie wir es heute kennen, Pate gestanden haben: Das Design soll eine kulturelle Vision der gesamten Business-Kette darstellen, und nicht nur des einzelnen Produkts“. „Flexibilität ist das Schlüsselwort bei Lago - bemerkt Carlo Bertacco, der Produktionsleiter. Wir haben begonnen, das Konzept einzuführen, auf Bestellung zu produzieren. Das hat es uns ermöglicht, den Platz einzuschränken und die Fabrik von Anfang an zu

leeren“. „Die Maschinen, die wir gekauft haben - erzählt Bertacco weiter - sind tolle Anlagen, eine geringe Investition für das, was sie bieten, und sie stehen für eine Wahl der Produktionsphilosophie. Wir sprechen von einem bestimmten Produktionsvolumen mit Lago-Qualität und davon, kundenspezifische Änderungen jederzeit vornehmen zu können, das heißt die Grundprinzipien der schlanken Produktion“. Die Lago-Flexibilität hat es ermöglicht, dem Kunden Produkte zu liefern, mit denen er einen persönlichen Raum erstellen konnte, der seinem Sein entspricht. Die Firmenphilosophie „Lago Interior Life“ setzt darauf, Empathie zwischen den Räumen und den Personen, die darin leben zu schaffen, zwischen dem Wohl der Umgebung und dem inneren Wohlbefinden.

Quelle: IDM Industria del Mobile Lago, unser Kunde seit 1999, ist eine der angesehensten Marken für Inneneinrichtung des italienischen Designs weltweit.



LIVE THE EXPERIENCE



Vernetzte Technologien und optimaler Service für maximale Effizienz und Produktivität, die dem Kunden neue Möglichkeiten eröffnen.

ERLEBEN SIE DIE ERFAHRUNG DER BIESSE GROUP AUF UNSEREM INTERNATIONALEN CAMPUS.

