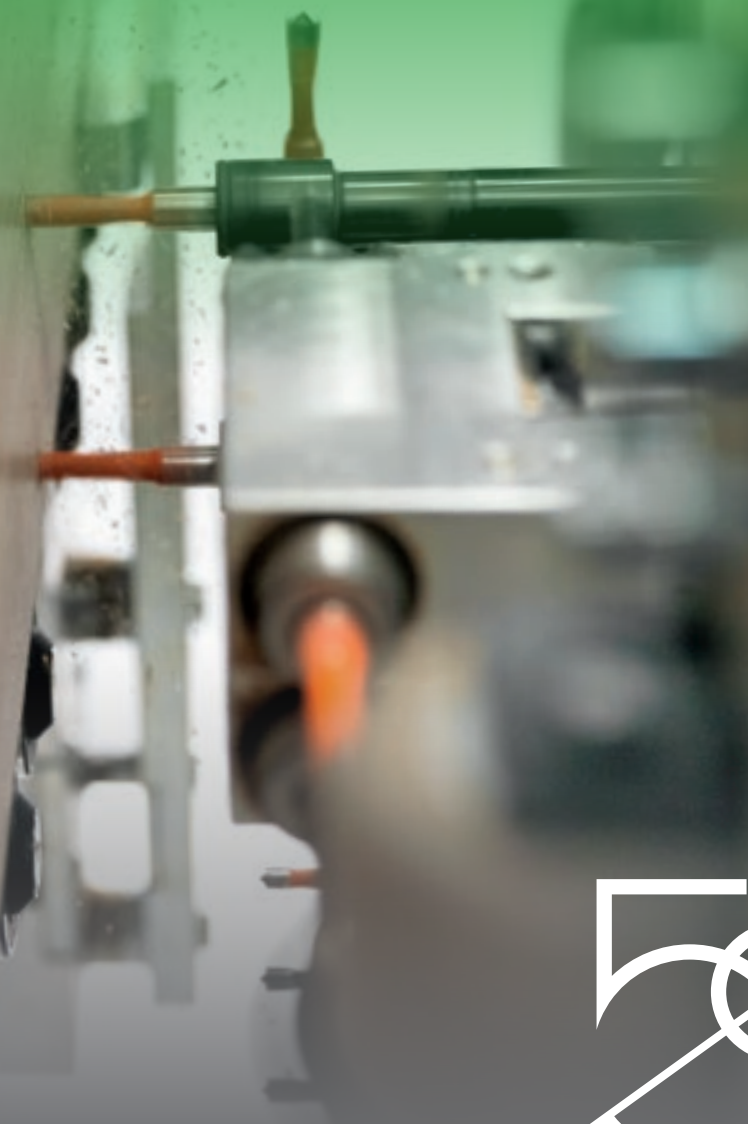


# SKIP PER V 31

CENTRO PER LA LAVORAZIONE  
DEL PANNELLO IN REAL TIME



 **BIESSE**

  
**50 YEARS**  
 **BIESSEGROUP**

# ELEVATA PRODUTTIVITÀ CON RAPIDO RITORNO DI INVESTIMENTO



## IL MERCATO CHIEDE

un cambiamento nei processi produttivi che consenta di rispondere alla **sempre crescente richiesta di prodotti personalizzati** sulle specifiche esigenze del cliente con **tempi di consegna rapidi e certi**. Non si ha più certezza dei volumi di produzione e non si può più produrre secondo previsioni basate su statistiche. Le produzioni diventano molto diversificate.

## BIESSE RISPONDE

con **soluzioni tecnologiche** in grado di soddisfare le esigenze delle aziende che producono su ordine, riducendo notevolmente i costi e i tempi ciclo. **Skipper V31** è la foratrice compatta e versatile di Biesse che, in poco spazio, unisce flessibilità e prestazioni. È la soluzione entry-level per la foratura flessibile ideale per i reparti fuori misura di grandi aziende, per la produzione di piccoli lotti in conto-terzi e per chi necessita di una produzione flessibile just in time.



## SKIPPER V 31

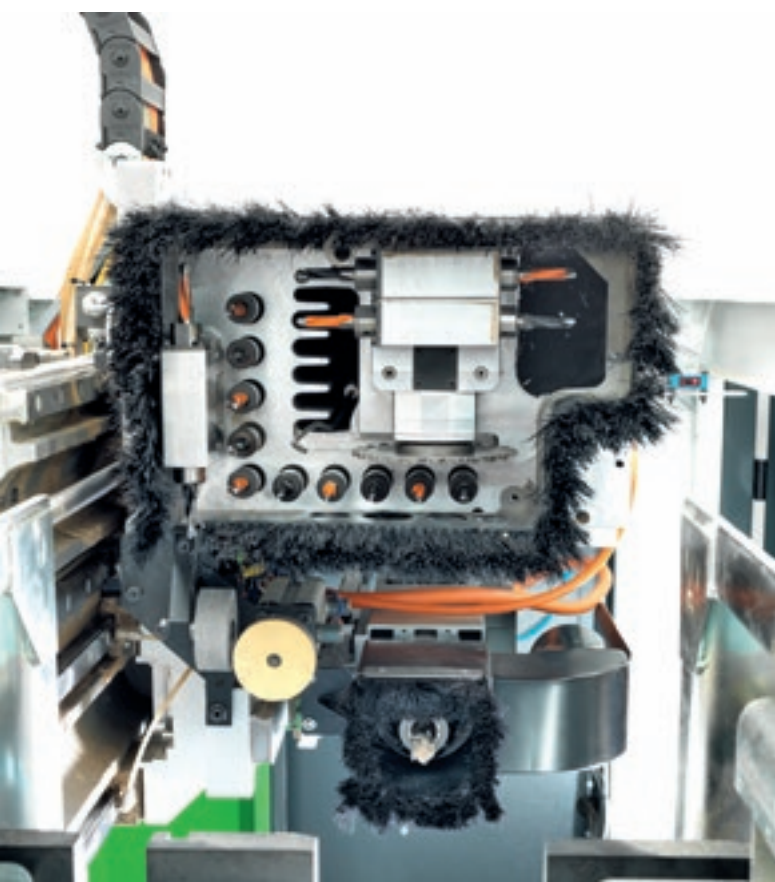
- ✓ MASSIMA FLESSIBILITÀ NELLA LAVORAZIONE A “LOTTO 1”
- ✓ GARANZIA DI PRECISIONE IN TUTTE LE LAVORAZIONI
- ✓ BLOCCAGGIO PANNELLI FACILE, VELOCE E ACCURATO
- ✓ STRUTTURA RIGIDA E INGOMBRI RIDOTTI

# MASSIMA FLESSIBILITÀ NELLA LAVORAZIONE A “LOTTO 1”

Skipper V31 è la soluzione ideale per la produzione “just in time”: il tempo di messa a punto è pari a zero grazie alla movimentazione del pannello tramite una pinza completamente automatica.



Posizionamento automatico della pinza indipendentemente dalle dimensioni del pannello. Rapidità di bloccaggio grazie al preposizionamento e all'azzeramento tramite fotocellula.



L'unità operatrice BH17, configurata con 10 mandrini indipendenti verticali + 6 mandrini orizzontali ed 1 gruppo lama dia. 120 mm (elettromandrino opzionale), completa tutte le lavorazioni sui 5 lati del pannello in un unico passaggio.

## GARANZIA DI PRECISIONE IN TUTTE LE LAVORAZIONI



I piani di lavoro a "velo d'aria" assicurano movimentazioni senza strisciamenti e l'adeguato supporto del pannello.



I rulli pressore ed il dispositivo di pressione verticale garantiscono la massima tenuta del pannello.



# DRILLING SOLUTION

## DA 3 A 30 PEZZI/MINUTO

Una gamma completa in grado di rispondere a tutte le esigenze di produttività e flessibilità.

Tecnologie di foratura per tutte le necessità del produttore di mobili. Dalle foratrici da linea in grado di produrre fino a 25-30 pezzi al minuto alle macchine stand alone estremamente flessibili per produrre 3-4 pezzi al minuto con zero tempi di settaggio.

Ma anche soluzioni che combinano produttività e flessibilità realizzando fino a 14-15 pezzi al minuto.



# BLOCCAGGIO PANNELLI FACILE, VELOCE E ACCURATO



Compatta e rigida, con l'assetto verticale del pannello assicura la massima ergonomia di carico e scarico. Il riferimento verticale del pannello avviene su cuscinetti ad alta precisione.

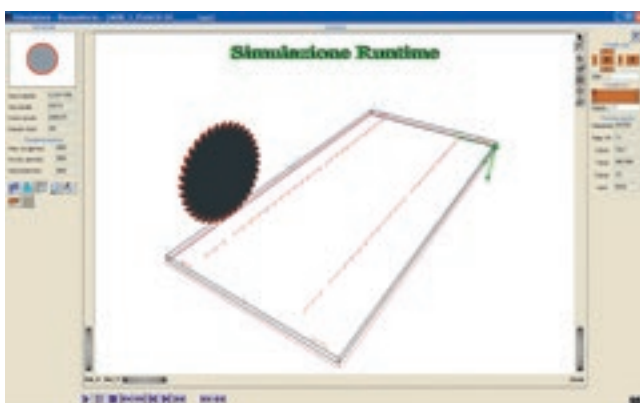
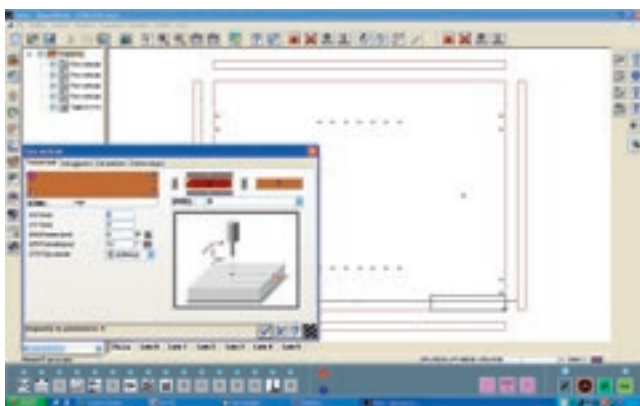


Fotocellula laser per la lettura dell'origine e della "coda" del pannello: Skipper V31 compensa gli errori dimensionali correggendo le quote X delle lavorazioni.





La macchina comandata da un PC è dotata di una moderna interfaccia software che ne rende particolarmente semplice ed intuitiva la programmazione.



L'interfaccia grafica a finestre BiesseWorks utilizza pienamente le modalità operative tipiche di Windows:

- editor grafico assistito per la programmazione delle lavorazioni;
- programmazione parametrica;
- importazione di files da CAD (DXF e CID3).

# STRUTTURA RIGIDA E INGOMBRI RIDOTTI

Macchina verticale compatta e versatile.



Possibilità di abbassare i supporti esterni a ruote folli nel caso di lavorazioni su pannelli di piccole dimensioni ( $X < 1200$  mm).

Carico e scarico del pannello a sinistra, con possibilità di scarico a destra (opzionale).



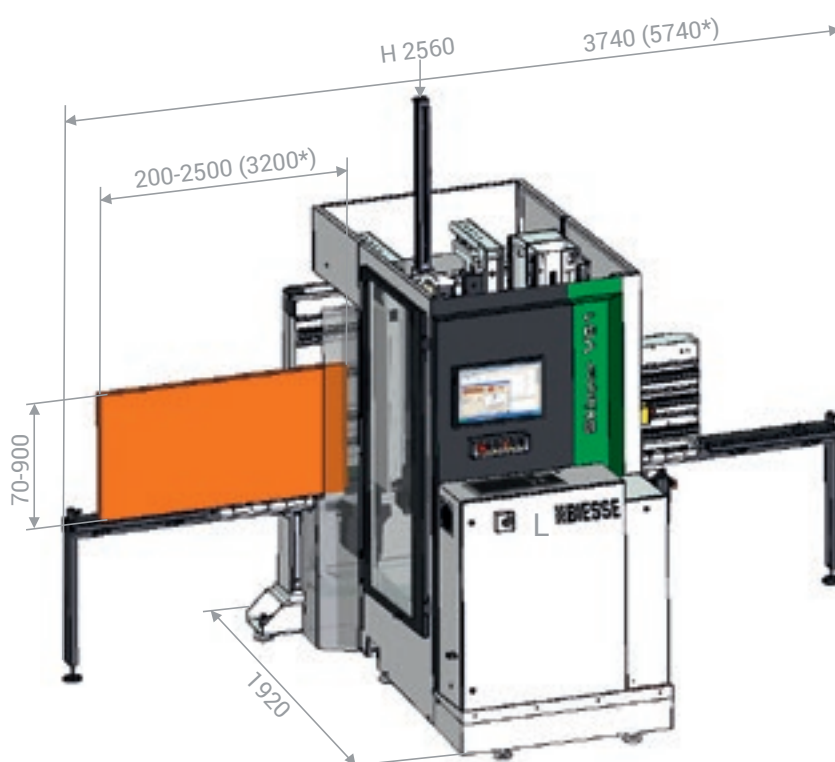
## PRECISIONE E AFFIDABILITÀ GARANTITI NEL TEMPO

### Meccanica di elevata qualità derivata dalle macchine di fascia superiore

Precisione e ripetibilità nei posizionamenti. Assenza di giochi e attriti.



# DATI TECNICI



<b>Dimensioni macchina</b>	mm	2430 x 2070 x 2600
<b>Dimensioni minime del pannello lavorabile</b>	mm	X 200, Y 70, Z 10
<b>Dimensioni massime del pannello lavorabile</b>	mm	X 2500 (3200 opz), Y 900, Z 70
<b>Velocità vettoriale</b>	m/min	X 25, Y 50, Z 25

Dati tecnici ed illustrazioni non sono impegnativi. Alcune foto possono riprodurre macchine complete di opzionali. Biesse Spa si riserva il diritto di apportare eventuali modifiche senza preavviso.

Livello di pressione sonora ponderato A (LpA) in lavorazione posto operatore su macchina con pompe a palette LpA=79dB(A) Lwa=96dB(A) Livello di pressione sonora ponderato A (LpA) posto operatore e livello di potenza sonora (LwA) in lavorazione su macchina con pompe a camme Lwa=83dB(A) Lwa=100dB(A) Incertezza di misura K dB(A) 4.

Il rilevamento è stato eseguito rispettando la norma UNI EN 848-3:2007, UNI EN ISO 3746: 2009 (potenza sonora) e UNI EN ISO 11202: 2009 (pressione sonora posto operatore) con passaggio pannelli. I valori di rumorosità indicati sono livelli di emissione e non rappresentano necessariamente livelli operativi sicuri. Nonostante esista una relazione fra livelli di emissione e livelli di esposizione, questa non può essere utilizzata in modo affidabile per stabilire se siano necessarie o meno ulteriori precauzioni. I fattori che determinano il livello di esposizione a cui è soggetta la forza lavoro comprendono la durata di esposizione, le caratteristiche del locale di lavoro, altre fonti di polvere e rumore ecc., cioè il numero di macchine ed altri processi adiacenti. In ogni caso, queste informazioni consentiranno all'utente della macchina di effettuare una migliore valutazione del pericolo e del rischio.

\* con prolunghe

# GAMMA FORATURA BIESSE

## FORATURA VERTICALE E INSERIMENTO



Skipper V31



Brema Eko 2.1



Brema Eko 2.2



Brema Eko 902



Brema Vektor 15



Brema Vektor 25

## FORATURA



Insider FT2



Insider FTT



Insider M



Insider Door FB



Techno Line

## FORATURA E INSERIMENTO



Elix



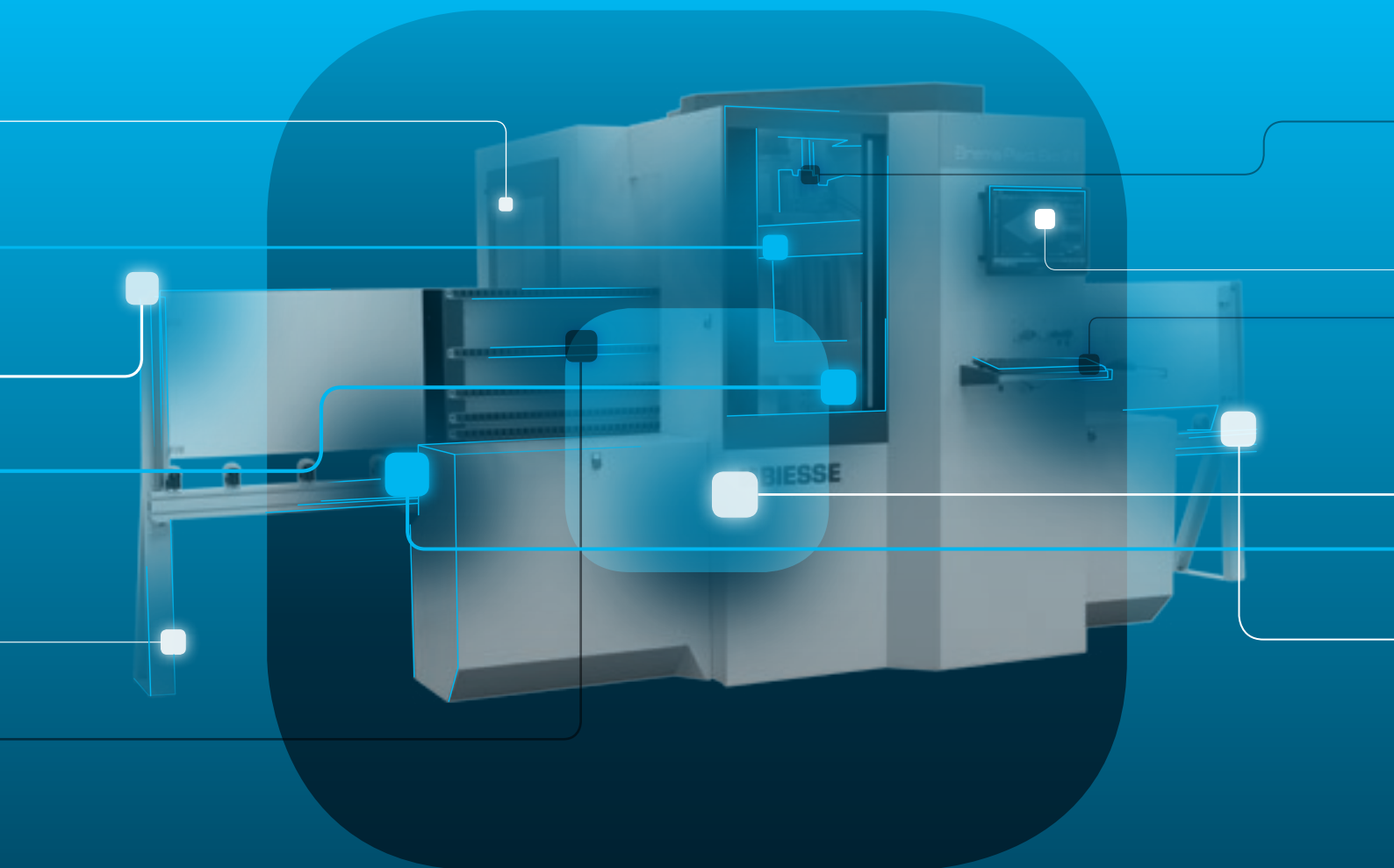
Matrix



Insider Door KB

# SOPHIA

PIÙ VALORE DALLE MACCHINE



Sophia è la piattaforma IoT di Biesse che abilita i propri clienti a una vasta gamma di servizi per semplificare e razionalizzare la gestione del lavoro.

Permette di inviare in tempo reale informazioni e dati sulle tecnologie in uso per ottimizzare le prestazioni e la produttività delle macchine e degli impianti.

□ **10% TAGLIO DEI COSTI**

□ **50% RIDUZIONE DEL TEMPO  
DI FERMO MACCHINA**

□ **10% AUMENTO  
DELLA PRODUTTIVITÀ**

□ **80% RIDUZIONE DEL TEMPO  
DI DIAGNOSTICA DI UN PROBLEMA**

**SOPHIA PORTA L'INTERAZIONE TRA CLIENTE  
E SERVICE A UN LIVELLO SUPERIORE.**

**iOT**  
SOPHIA

IoT SOPHIA offre la massima visibilità delle specifiche performance delle macchine con la diagnostica remota, l'analisi dei fermo macchina e la prevenzione dei guasti. Il servizio include la connessione continua con il centro di controllo, la possibilità di chiamata integrata nella app cliente con gestione prioritaria delle segnalazioni e una visita diagnostica e prestazionale entro il periodo di garanzia. Attraverso SOPHIA, il cliente usufruisce di un'assistenza tecnica prioritaria.

**PARTS**  
SOPHIA

PARTS SOPHIA è il nuovo strumento facile, intuitivo e personalizzato per ordinare i Ricambi di Biesse. Il portale offre a Clienti, Dealers e Filiali l'opportunità di navigare all'interno di un account personalizzato, consultare la documentazione sempre aggiornata delle macchine acquistate, creare un carrello di acquisto ricambi con indicazione della disponibilità a magazzino in tempo reale e il relativo listino prezzi e di monitorare l'avanzamento dell'ordine.

 **BIESSE**

in collaborazione con

 **accenture**

# SERV ICE & PARTS

Coordinamento diretto e immediato fra Service e Parts delle richieste di intervento. Supporto Key Customers con personale Biesse dedicato in sede e/o presso il cliente.

## BIESSE SERVICE

- ✔ Installazione e start-up di macchine e impianti.
- ✔ Training center per la formazione dei tecnici Field Biesse, filiali, dealer e direttamente dai clienti.
- ✔ Revisioni, upgrade, riparazioni, manutenzione.
- ✔ Troubleshooting e diagnostica remota.
- ✔ Upgrade del software.

**500**

tecnici Biesse Field in Italia e nel mondo.

**50**

tecnici Biesse operanti in tele-service.

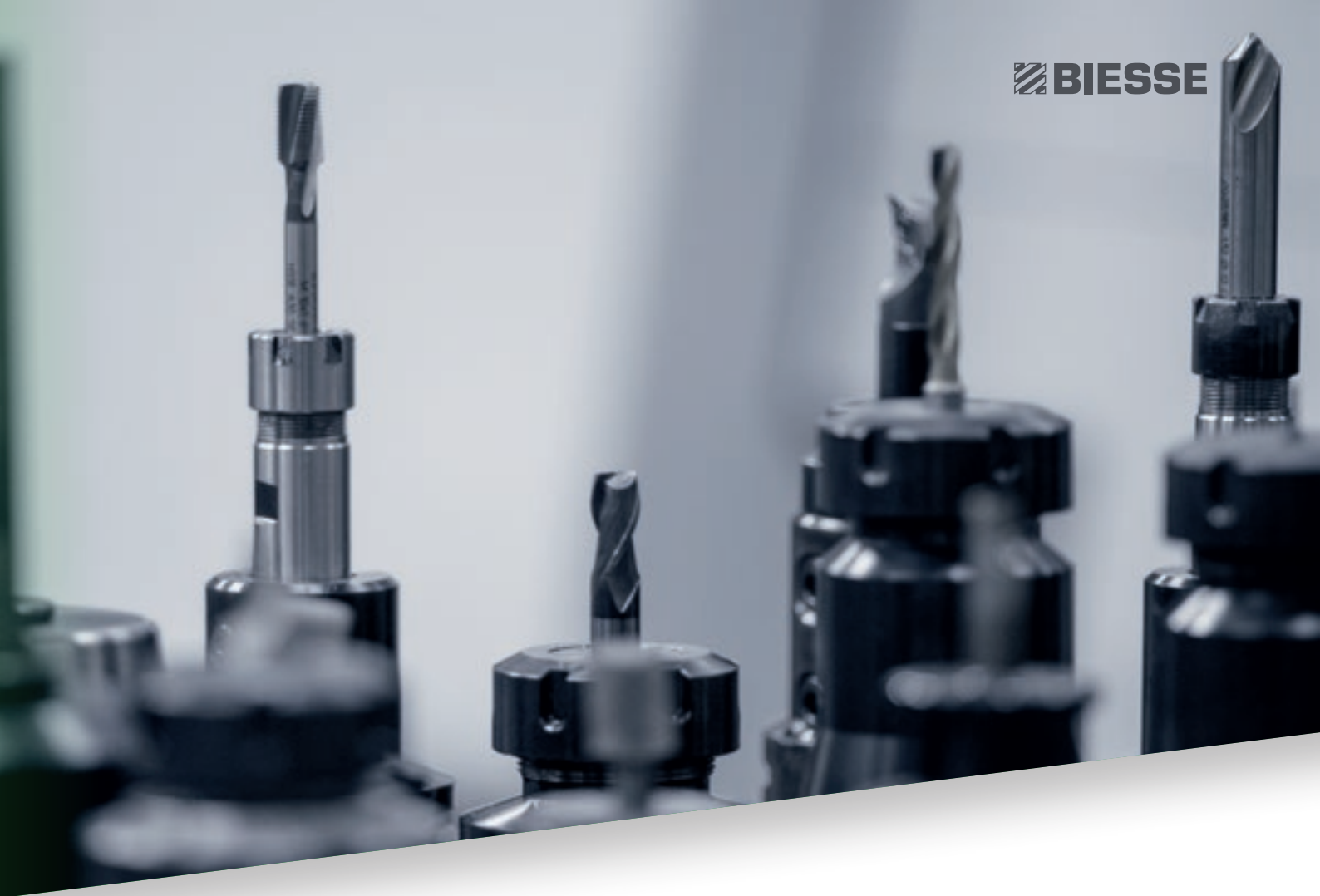
**550**

tecnici Dealer certificati.

**120**

corsi di formazione multilingua ogni anno.



A close-up photograph of several metal drill bits and tool components, arranged in a row. The focus is sharp on the central bit, while the others are slightly blurred. The background is a soft, out-of-focus grey.

Il Gruppo Biesse promuove, cura e sviluppa rapporti diretti e costruttivi con il cliente per conoscerne le esigenze, migliorare i prodotti e i servizi post vendita attraverso due aree dedicate: Biesse Service e Biesse Parts. Si avvale di una rete globale e di un team altamente specializzato offrendo ovunque nel mondo servizi di assistenza e ricambi per macchina e componentistica on-site e on-line 24/7.

## BIESSE PARTS

- ✔ Pezzi di ricambio originali Biesse e kit ricambi personalizzati sul modello macchina.
- ✔ Supporto all'identificazione del ricambio.
- ✔ Uffici dei corrieri DHL, UPS e GLS resident all'interno del magazzino ricambi Biesse e ritiri multipli giornalieri.
- ✔ Tempi di evasione ottimizzati grazie alla rete di distribuzione capillare nel mondo con magazzini delocalizzati ed automatici.

**92%**

di ordini fermo macchina evasi entro 24 ore.

**96%**

di ordini evasi entro la data promessa.

**100**

addetti ai ricambi in Italia e nel mondo.

**500**

ordini gestiti ogni giorno.

# MADE WITH BIESSE

## LE TECNOLOGIE DEL GRUPPO BIESSE ACCOMPAGNANO LA FORZA INNOVATIVA E I PROCESSI DI QUALITÀ TOTALE DELLA LAGO

Nell'affollato scenario del design domestico, Lago afferma la propria identità di marchio emergente, attraverso prodotti emozionanti e un'apertura alle contaminazioni tra arte e impresa, uniti alla ricerca per uno sviluppo sostenibile. "Abbiamo realizzato una serie di progetti, o meglio di pensieri - ci dice Daniele Lago - che hanno fatto nascere la Lago contemporanea: il design l'abbiamo concepito come una visione culturale di tutta la catena del business, non solo del singolo prodotto". "La flessibilità è la parola chiave in Lago - ci dice Carlo Bertacco, responsabile di produzione. Abbiamo cominciato a introdurre il concetto di lavorare solo sul venduto, questo ci ha permesso di contenere gli spazi, svuotando fin dal primo momento la fabbrica".

"Le macchine che abbiamo acquistato - ci dice ancora Bertacco - sono bellissimi impianti, un investimento contenuto per quello che offrono, e rappresentano una scelta di filosofia produttiva. Stiamo parlando di un certo volume di produzione, di qualità Lago e di personalizzare il più tardi possibile e quando me lo chiede il cliente, cioè dei principi base della lean production". La flessibilità Lago ha permesso di fornire al cliente un alfabeto modulare con cui costruire uno spazio personale in risonanza col proprio essere. La filosofia aziendale "Lago Interior Life" punta infatti a generare empatia tra gli interni e le persone che ci vivono, tra il benessere ambientale e quello interiore.

*Fonte: IDM Industria del Mobile Lago, nostro cliente dal 1999, è uno dei marchi di arredamento d'interni più prestigiosi del design italiano nel mondo.*



# LIVE THE EXPERIENCE



Da 50 anni tecnologie interconnesse e servizi evoluti in grado di massimizzare l'efficienza e la produttività, generando nuove competenze al servizio del cliente.

**VIVI L'ESPERIENZA  
BIESSE GROUP NEI NOSTRI  
CAMPUS NEL MONDO.**

