

# SKIP PER V 31

ВЕРТИКАЛЬНЫЙ СВЕРЛИЛЬНО-  
ПРИСАДОЧНЫЙ СТАНОК



 **BIESSE**

 YEARS  
 **BIESSEGROUP**

# ВЫСОКАЯ ПРОИЗВОДИТЕЛЬНОСТЬ И БЫСТРЫЙ ВОЗВРАТ ИНВЕСТИЦИЙ



## РЫНОК ЗАПРАШИВАЕТ

такие изменения в производственных процессах, которые позволяют отвечать на всё более растущие запросы продукции, персонализируемой под специфические требования клиента, при точном соблюдении кратчайших сроков поставки. В современных условиях отсутствует уверенность в производственных объёмах и нет возможности производить, основываясь на статистических прогнозах. Продукция становится всё более диверсифицированной.

## BIESSE ОТВЕЧАЕТ НА

технологическими решениями для предприятий, производящих изделия под заказ, с требованием снижения экономических затрат и время цикла. **Skipper V31** - компактный и гибкий сверлильно-присадочный станок Biesse с высокими характеристиками. Это техническое решение начального уровня для гибкого сверления, идеальное для участков нестандартных изделий крупных производств, для изготовления небольших партий заготовок, а также для тех, кому нужно гибкое производство в реальном времени.



## SKIPPER V 31

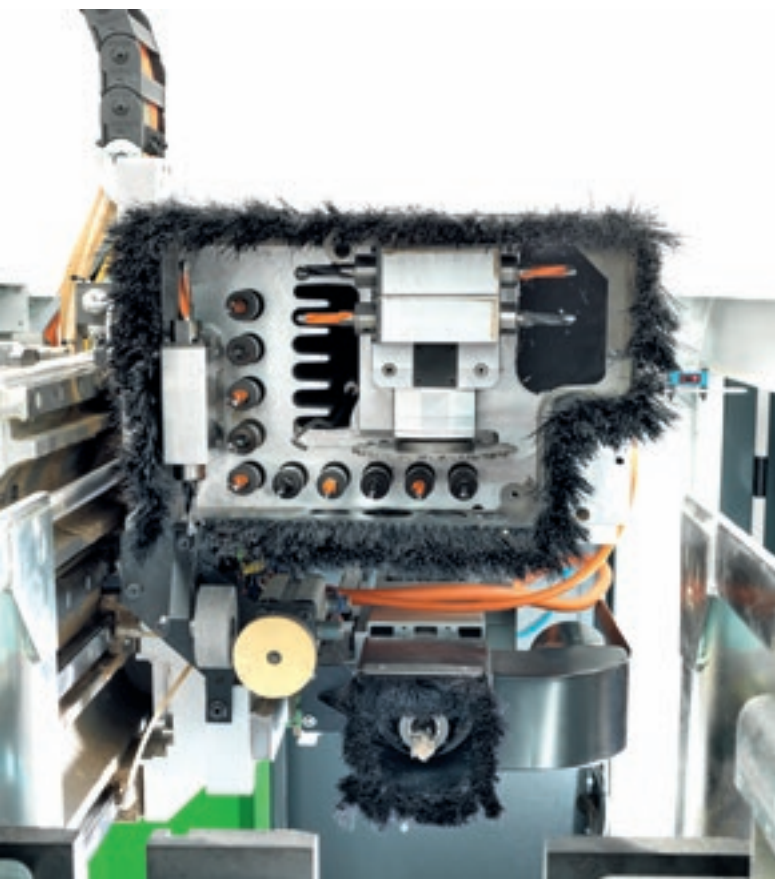
- ✓ МАКСИМАЛЬНАЯ ГИБКОСТЬ ПРИ ОБРАБОТКЕ НЕБОЛЬШИХ ПАРТИЙ ИЗДЕЛИЙ.
- ✓ ГАРАНТИЯ ТОЧНОСТИ ПРИ ЛЮБОЙ ОБРАБОТКЕ.
- ✓ ПРОСТАЯ, БЫСТРАЯ И АККУРАТНАЯ ФИКСАЦИЯ ПАНЕЛЕЙ.
- ✓ ЖЁСТКАЯ СТРУКТУРА И НЕБОЛЬШИЕ ГАБАРИТЫ.

# МАКСИМАЛЬНАЯ ГИБКОСТЬ ПРИ ОБРАБОТКЕ НЕБОЛЬШИХ ПАРТИЙ

Skipper V31 - это идеальное решение для производства "в реальном времени": время переналадки станка равно нулю благодаря перемещениям панелей при помощи полностью автоматического зажима.



Автоматическое позиционирование зажима независимо от размеров панелей. Быстрота фиксации благодаря предварительному позиционированию и калибровке при помощи фотоэлемента.



Рабочая голова VN17, оснащённая 10 вертикальными независимыми шпинделями + 6 горизонтальными шпинделями и 1 пильной группой диаметром 120 мм (электрошпindel - опцион), исполняет все возможные обработки по 5 сторонам панели за один проход.



## ГАРАНТИЯ ТОЧНОСТИ ПРИ ЛЮБОЙ ОБРАБОТКЕ



Рабочие столы с воздушной подушкой обеспечивают перемещения без царапания и надёжную опору для панелей.



Прижимные ролики и устройство прижима обеспечивают максимальную надёжность удержания панели.



# РЕШЕНИЯ ДЛЯ СВЕР ЛЕНИЯ

## ОТ 3 ДО 30 ДЕТАЛЕЙ В МИНУТУ

Полная гамма, способная ответить на любые требования в отношении гибкости и производительности.

Технологии сверления для любых требований производителей мебели. От сверлильных станков, устанавливаемых в линию и способных обработать до 25-30 деталей в минуту, до одиночных станков чрезвычайно высокой гибкости, производящих 3-4 детали в минуту при нулевом времени на переоснащение. Однако, существуют и технические решения, сочетающие гибкость и производительность, обрабатывая 14-15 деталей в минуту.



# ПРОСТАЯ, БЫСТРАЯ И АККУРАТНАЯ ФИКСАЦИЯ ПАНЕЛЕЙ



Компактный и жёсткий, с вертикальным вводом панели, что обеспечивает максимальную эргономию загрузки и выгрузки. Вертикальное базирование панели производится при помощи высокоточных подшипников.

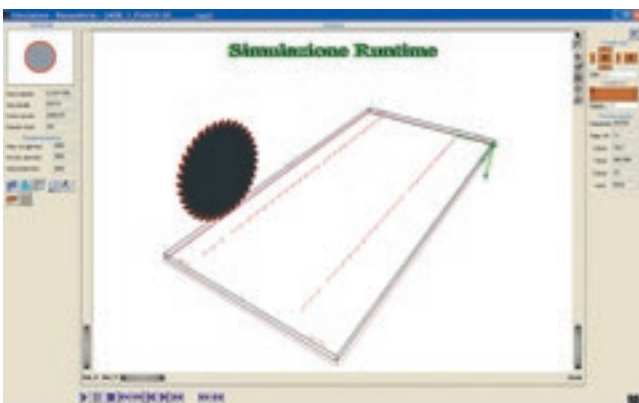
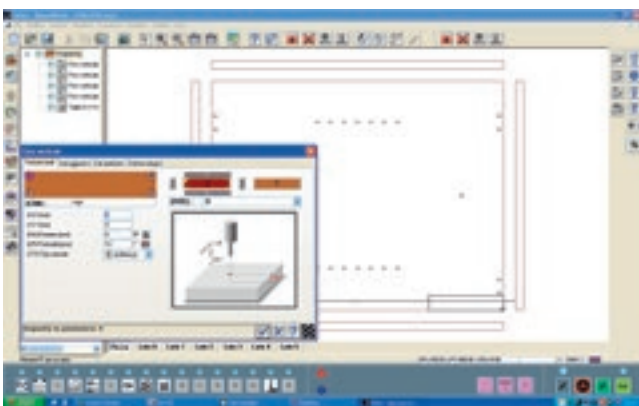


Лазерный фотоэлемент для считывания начала и конца панели: Skipper V31 компенсирует ошибки размеров, корректируя координаты обработки по X.





Станок, управляемый ПК, оснащён современным программным интерфейсом, который делает программирование крайне простым и интуитивным.



Графический многооконный интерфейс BiesseWorks в полной мере использует оперативные возможности Windows:

- графический редактор с подсказками для программирования обработок;
- параметрическое программирование;
- импорт файлов из CAD (DXF и CID3).

# ЖЁСТКАЯ СТРУКТУРА И НЕБОЛЬШИЕ ГАБАРИТЫ

Компактный вертикальный гибкий сверлильно-присадочный станок.



Возможность опустить ниже внешние суппорты с бесприводными роликами при обработке панелей небольших размеров ( $X < 1200$  мм). Загрузка и выгрузка панелей слева с возможностью выгрузки справа (опцион).



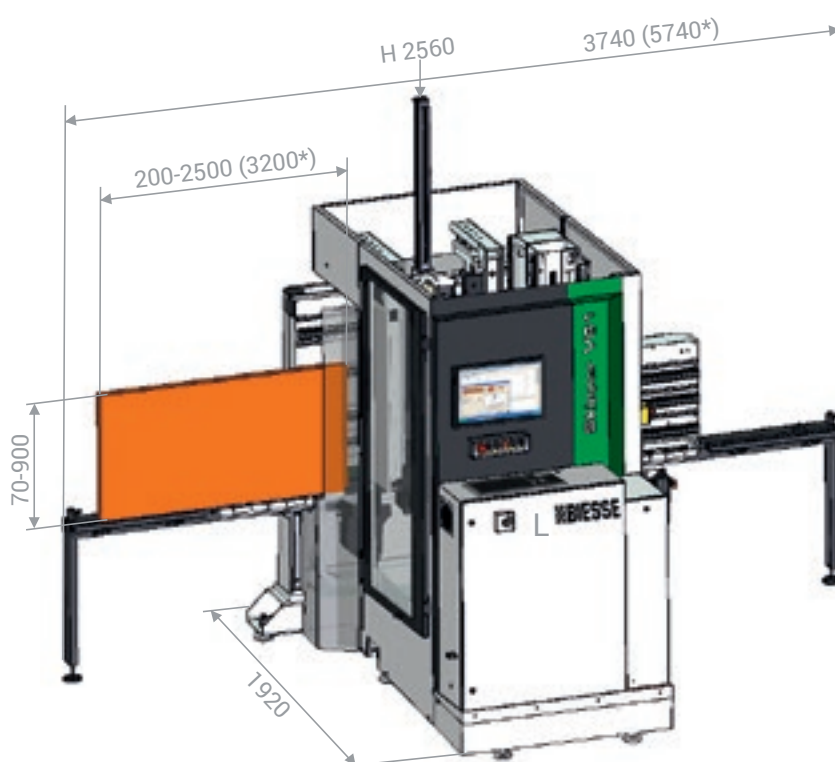
# ВЫСОКАЯ ТОЧНОСТЬ, НАДЁЖНОСТЬ И ДОЛГОВЕЧНОСТЬ

**Механические компоненты высокого качества,  
устанавливаемые на станках более высокого  
класса.**

Высокая точность и повторяемость позиционирования. Отсутствие люфтов и трений.



# ТЕХНИЧЕСКИЕ ДАННЫЕ



<b>Размеры станка</b>	мм	2430 x 2070 x 2600
<b>Минимальные размеры панели</b>	мм	X 200, Y 70, Z 10
<b>Максимальные размеры панели</b>	мм	X 2500 (3200 опз), Y 900, Z 70
<b>Скорости осей</b>	м/мин	X 25, Y 50, Z 25

Технические данные и иллюстрации не являются предметом обязательств. Некоторые фотографии могут воспроизводить станки с установленными опциями. Biesse Spa оставляет за собой право вносить некоторые изменения без предварительного уведомления.

Уровень удельного звукового давления A (LpA) на рабочем месте оператора станка с лопастным вакуумным насосом Lpa=79dB(A) Lwa=96dB(A). Уровень удельного звукового давления A (LpA) на рабочем месте оператора и уровень удельной звуковой мощности (LWA) при работе на станке с эксцентриковым вакуумным насосом Lwa=83dB(A) Lwa=100dB(A). Погрешность измерения K dB(A) 4.

Измерения произведены с соблюдением нормативов UNI EN 848-3:2007, UNI EN ISO 3746: 2009 (звуковое давление) и UNI EN ISO 11202: 2009 (звуковое давление на рабочем месте оператора) при проходе панелей. Указанные значения шума являются уровнями испускания и не могут служить в качестве точных оперативных значений. Несмотря на существование связи между уровнем испускания шума и экспозиции, эта связь не может быть использована в качестве точной методики для установления необходимости принятия дополнительных мер. Факторы, определяющие уровень экспозиции, которой подвергается рабочая сила, включают в себя длительность экспозиции, характеристики рабочего помещения, иные источники пыли и шума и т. п., то есть количество рядом стоящих станков и другие сопутствующие процессы. В любом случае эта информация позволяет пользователю станка лучше произвести оценку опасности и рисков.

\* с удлинителем

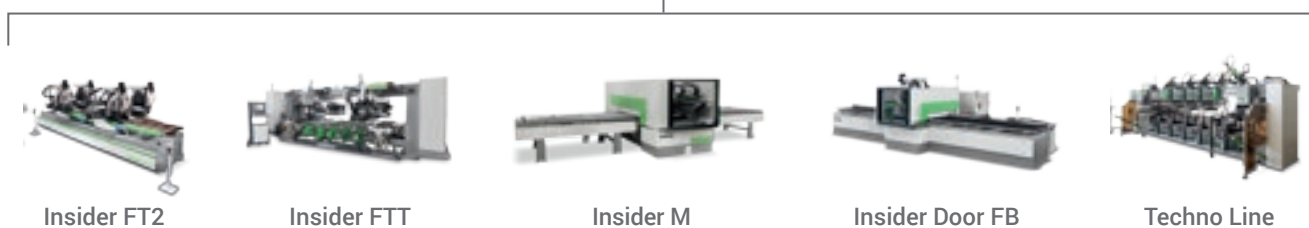


# ГАММА СВЕРЛИЛЬНЫХ СТАНКОВ BIESSE

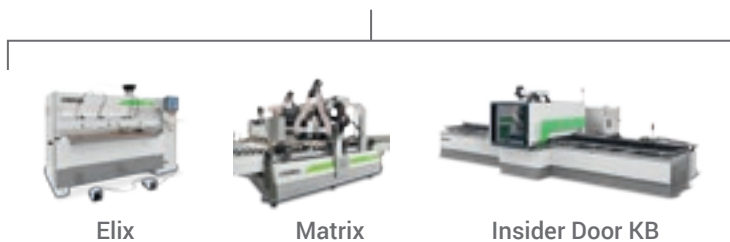
## ВЕРТИКАЛЬНОЕ СВЕРЛЕНИЕ И ШКАНТОЗАБИВКА



## СВЕРЛЕНИЕ

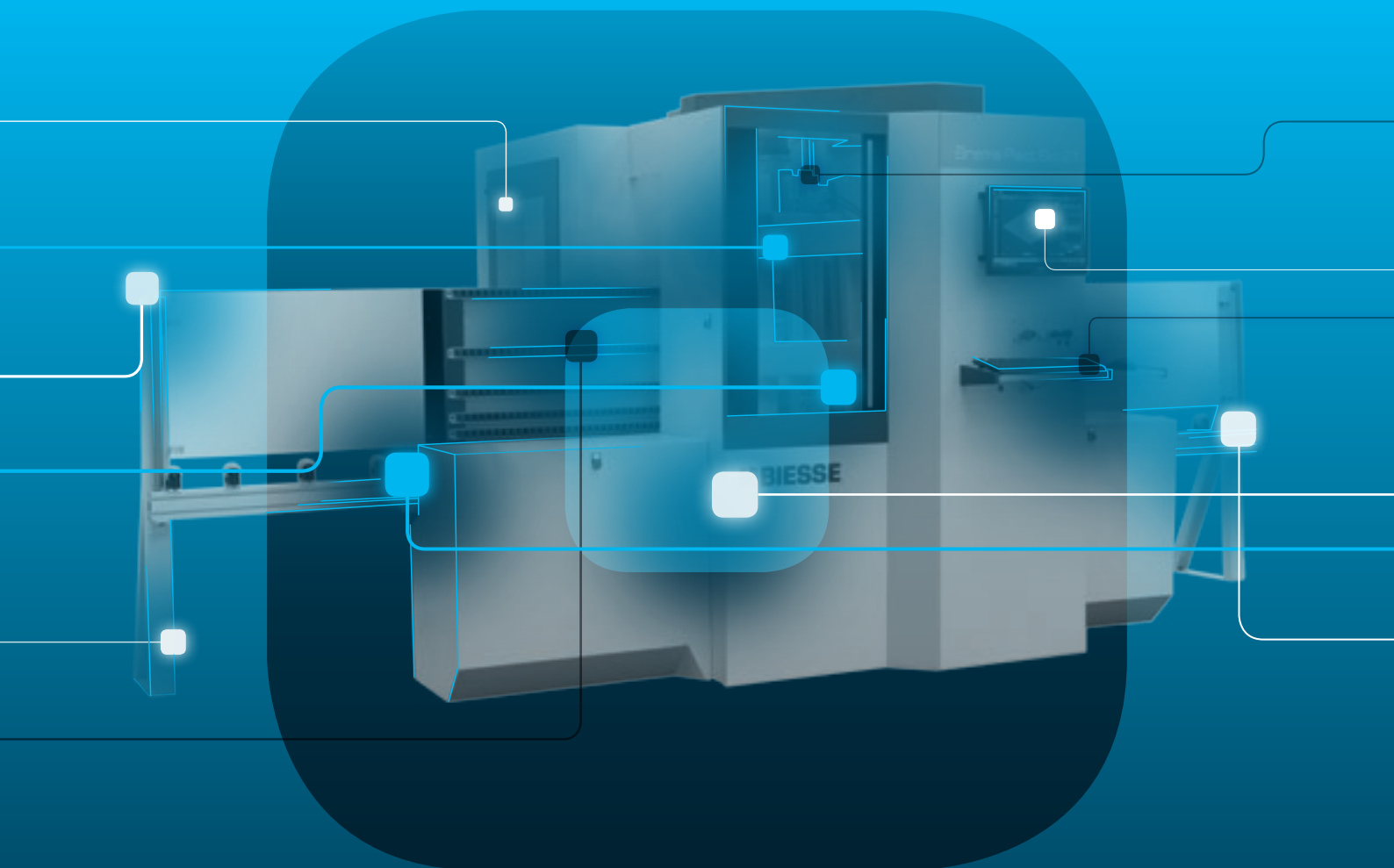


## СВЕРЛЕНИЕ И ШКАНТОЗАБИВКА



# SOPHIA

ДОБАВЛЕННАЯ ЦЕННОСТЬ МАШИН



SOPHIA кибер-платформа интернета вещей, созданная Biesse для своих клиентов, в содружестве с Accenture: для максимальной отдачи и оптимизации производственных процессов.

В режиме реального времени, платформа отслеживает и передает оператору информацию о этапе производства и задействованных станках. Подробные инструкции для еще более эффективной работы.

□ **10% СНИЖЕНИЕ ЗАТРАТ**

□ **50% СОКРАЩЕНИЕ ПРОСТОЕВ  
ОБОРУДОВАНИЯ**

□ **10% УВЕЛИЧЕНИЕ  
ПРОИЗВОДИТЕЛЬНОСТИ**

□ **80% ЭКОНОМИЯ ВРЕМЕНИ НА  
ДИАГНОСТИКУ**

**SOPHIA ВЫВОДИТ ВЗАИМОДЕЙСТВИЕ  
С ОПЕРАТОРОМ НА НОВЫЙ УРОВЕНЬ.**

**iOT**  
SOPHIA

IoT - платформа интернета вещей SOPHIA отображает конкретные характеристики станка с его удалённой диагностикой, анализом простоев и профилактикой поломок.

Эта платформа постоянно подключена к центру управления и позволяет оператору оперативно обращаться за помощью в службу поддержки (вызовы через приложение имеют высший приоритет) и вызвать специалиста для диагностики в течение гарантийного периода. С SOPHIA, клиенты получают техническую поддержку первой очереди.

**PARTS**  
SOPHIA

PARTS SOPHIA новый, удобный и индивидуальный инструмент для заказа запасных частей Biesse. Портал предлагает клиентам, дилерам и филиалам компании персональную учетную запись, доступ к обновляемой базе технической документации на приобретенные станки и возможность формировать корзину заказа запасных частей, с отображением информации о текущих складских остатках и стоимости. Более того, ход выполнения заказа можно контролировать в любое время.

 **BIESSE**

в ассоциации с  **accenture**

# СЕРВИС И ЗАП ЧАСТИ

Прямое и эффективное взаимодействие между отделами Сервиса и Запасных частей. Служба поддержки Ключевых Клиентов Biesse в собственных центрах и/или на производственных фабриках.

## СЕРВИС BIESSE

- ▀ Установка и запуск станков и систем.
- ▀ Центр для обучения технических специалистов Biesse, а также дилеров; обучение клиентов непосредственно на предприятии клиента.
- ▀ Технические осмотры, модернизация, ремонт и обслуживание.
- ▀ Поиск и устранение неисправностей, удалённая диагностика.
- ▀ Обновление программного обеспечения.

**500**

специалистов Biesse в Италии и во всём мире.

**50**

специалистов Biesse, работающих в сфере удалённого обслуживания.

**550**

сертифицированных дилеров.

**120**

учебных курсов на разных языках ежегодно.



Компания Biesse поддерживает прямые и открытые отношения с клиентом, чтобы всегда быть в курсе его потребностей, улучшать свою продукцию и сервисное обслуживание благодаря специальным подразделениям: Biesse Service и Biesse Parts.

Компания имеет глобальную сеть сервисных центров и команду высококвалифицированных специалистов, обеспечивая по всему миру оказание сервисных услуг и поставку запасных частей для станков, а также установку компонентов на месте и онлайн-поддержку в режиме "24/7".

## ЗАПАСНЫЕ ЧАСТИ BIESSE

- ✔ Оригинальные запасные части Biesse и комплект запасных частей, персонализируемых в зависимости от модели станка.
- ✔ Помощь в идентификации детали.
- ✔ Офисы курьерских служб DHL, UPS и GLS, расположенные на складе запасных частей Biesse, и обеспечивающие ежедневные доставки.
- ✔ Оптимальное время выполнения заказа благодаря глобальной разветвленной сети дистрибуции с автоматизированными складами.

**92%**

заказов на устранение простоя станка, обработанных в течение 24 часов.

**96%**

заказов, выполненных в назначенное время.

**100**

специалистов по запасным частям в Италии и в мире.

**500**

заказов, обрабатываемых каждый день.

# СДЕЛАНО С BIESSÉ

## ТЕХНОЛОГИИ ГРУППЫ BIESSÉ ПОДДЕРЖИВАЮТ ЭФФЕКТИВНОСТЬ ПРОИЗВОДСТВА ОСНОВНЫХ ПРОИЗВОДИТЕЛЕЙ МЕБЕЛИ В МИРЕ

“Мы находились в поиске решения, которое было бы настолько инновационным, что отвечало бы сразу всем нашим требованиям”, - таков комментарий производственного директора одной всемирно известной мебельной фабрики. “Значительная часть нашего производства была оснащена средствами с ЧПУ, однако сегодня 100 процентов всего того, что мы производим, создаётся по этой технологии.

Также было необходимо увеличение про-

изводственной мощности. Biesse представила нам решение, которое нам очень понравилось, это была целая линия обрабатывающих центров и автоматических магазинов — инновационная, притягивающая взгляд и довольно производительная. Совместно с Biesse мы определили, каково будет решение «под ключ», которое предстояло спроектировать, изготовить, протестировать, смонтировать, отладить и запустить в рабочий режим за определённое время”.

*Источник: фрагмент интервью с производственным директором одного из известнейших мебельных производств в мире.*



# LIVE THE EXPERIENCE



Технологии и сервис, открывающие новые горизонты для успеха наших клиентов по всему миру.

**ПОЛУЧИ ОПЫТ ВМЕСТЕ  
С BIESSE GROUP В НАШИХ  
КАМПУСАХ ПО ВСЕМУ МИРУ.**

