

# SKIP PER V31

ECHTZEIT-PLATTENBEARBEITUNGSZENTRUM



 **BIESSE**

# HOHE PRODUKTIVITÄT MIT SCHNELLER KAPITALRENDITE



## DER MARKT VERLANGT

eine Veränderung der Fertigungsprozesse, um der ständig wachsenden Nachfrage nach individuellen, von Kunde zu Kunde unterschiedlichen Produkten, in der gewünschten kurzen Lieferzeit, gerecht werden zu können. Eine Planungssicherheit für hohe Produktionslose ist aufgrund der zunehmenden Vielfalt nicht mehr möglich. Somit wird die Produktion immer flexibler.

## BIESSE ANTWORTET

mit Technologien, die die Anforderungen einer kommissionsweisen Produktion mit Stückzahl 1 erfüllen und dabei Kosten und Fertigungszeiten stark reduzieren. Das Bearbeitungszentrum **Skipper V31** ist die kompakte und vielseitige Lösung von Biesse, die Flexibilität und Leistungsstärke bei einem geringen Platzbedarf kombiniert. Die Maschine ist die ideale Einstieglösung für flexibles Bohren, z.B. für Sonderplattenformate, für kleine Losgrößen und für eine Justin-time-Produktion.



## **SKIPPER** V31

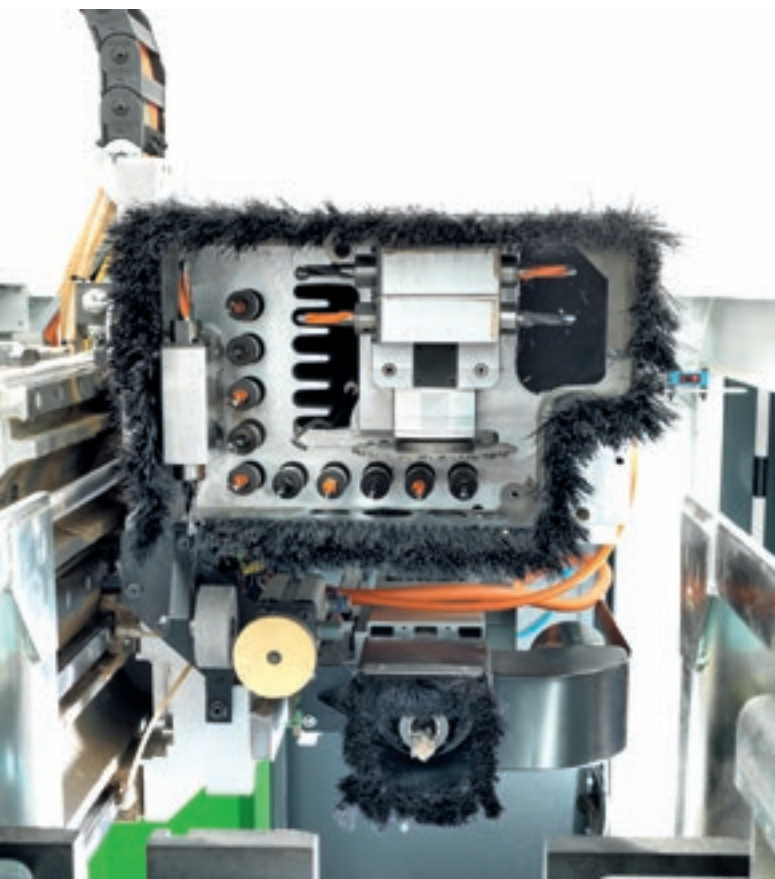
- ✓ MAXIMALE FLEXIBILITÄT BEI DER STÜCKZAHL-1-FERTIGUNG
- ✓ PRÄZISIONSGARANTIE BEI ALLEN BEARBEITUNGEN
- ✓ EINFACHES, SCHNELLES UND GENAUES SPANNEN DER PLATTEN
- ✓ KOMPAKTE BAUFORM MIT MINIMALEM PLATZBEDARF

# MAXIMALE FLEXIBILITÄT BEI DER STÜCKZAHL-1-FERTIGUNG

**Skipper V31 ist die ideale Lösung für die Just-in-time-Produktion: Keine Rüstzeit dank der Werkstückpositionierung mittels einer vollautomatischen Spannzanze.**



Automatische Positionierung der Spannzanze unabhängig von der Plattengröße. Spannen dank Vorpositionierung und Nullpunkterkennung mittels Fotozelle.



Die Arbeitseinheit BH17, bestehend aus 10 einzeln abrufbaren vertikalen + 6 horizontalen Spindeln sowie einer Nutsägeeinheit mit 120 mm Durchm. (optional Elektrospindel), erledigt alle Bearbeitungen auf den 5 Seiten der Platte in einem Durchgang.

# PRÄZISIONSGARANTIE BEI ALLEN BEARBEITUNGEN



Die Arbeitstische mit "Luftkissen" sorgen für reibungslose Bewegungen und stützen die Platten.



Die Druckrollen und die vertikale Druckvorrichtung garantieren maximalen Halt der Platten.



# DRILL ING SOLUTION

## VON 3 BIS 30 WERKSTÜCKE/MINUTE

Ein Komplettsortiment, das allen Ansprüchen nach Produktivität und Flexibilität gerecht wird.

Bohrtechnologien für alle Anforderungen des Möbelproduzenten. Von den Durchlaufbohrmaschinen für Bearbeitungslinien, die 25-30 Werkstücke pro Minute produzieren können, bis zu den äußerst flexiblen Einzelmaschinen, mit denen sich 3-4 Werkstücke pro Minute ohne Rüstzeiten produzieren lassen. Es gibt auch Lösungen, die mit einer Fertigung von 14-15 Werkstücken pro Minute Produktivität und Flexibilität kombinieren.



# EINFACHES, SCHNELLES UND GENAUES SPANNEN DER PLATTEN



Durch ihre kompakte und starre Struktur und das vertikale Einrichten der Platte ist ein Höchstmaß an Ergonomie beim Zuführen und Entladen gewährleistet. Der vertikale Bezug der Platte erfolgt auf hoch präzisen Lagern.

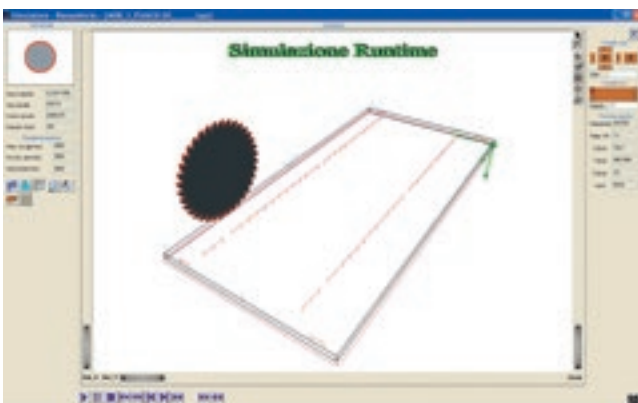
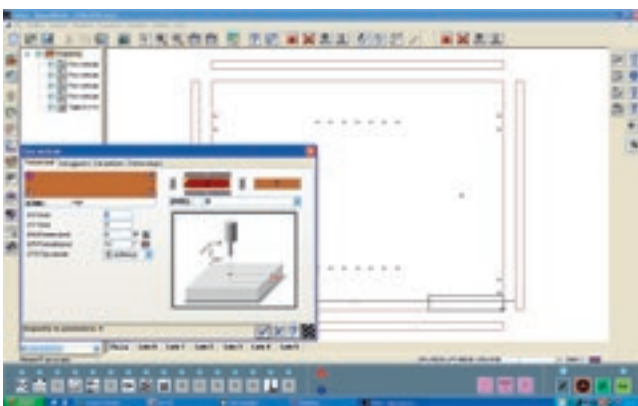


Laser-Fotozelle zum Erkennen des Nullpunktes und der Hinterkante des Werkstückes: Skipper V31 kann Maßabweichungen bei der Bearbeitung in X-Richtung automatisch ausgleichen.





Die von einem PC gesteuerte Maschine ist mit einer modernen Software-schnittstelle ausgestattet, die das Programmieren besonders einfach und intuitiv macht.



Die graphische Benutzeroberfläche des BiesseWorks nutzt voll und ganz die typischen Betriebsmodi von Windows:

- unterstützter Grafikeditor für die Programmierung der Bearbeitungen;
- parametrische Programmierung;
- Import von CAD-Dateien (DXF und CID3).

# KOMPAKTE BAUFORM UND GERINGER PLATZBEDARF

Vertikale, kompakte und vielseitige Maschine.



Absenkmöglichkeit der externen Halterungen mit Losrädern im Falle der Bearbeitung von kleinen Platten ( $X < 1200$  mm).

Zuführung und Entladung der Platte von links, mit Entlademöglichkeit von rechts (optional).



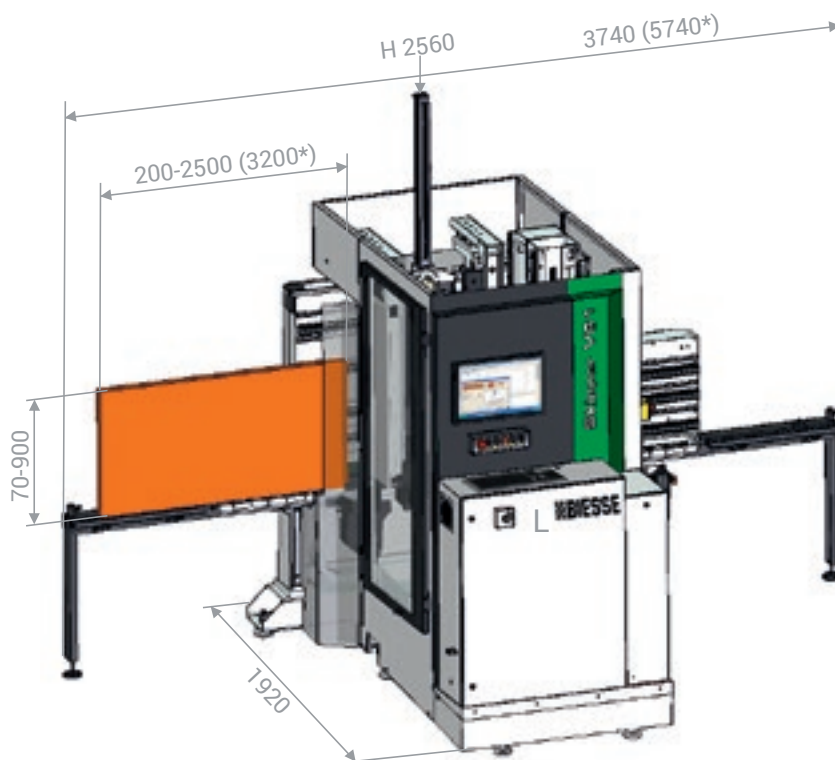
## LANGFRISTIGE PRÄZISION UND ZUVERLÄSSIGKEIT

### Hochwertige, aus dem oberen Preissegment stammende Mechanik.

Präzision und Wiederholbarkeit bei den Positionierungen. Keinerlei Spiel und Reibungen.



# TECHNISCHE DATEN



<b>Abmessungen der Maschine</b>	mm	2430 x 2070 x 2600
<b>Mindestabmessungen der kleinsten bearbeitbaren Platte</b>	mm	X 200, Y 70, Z 10
<b>Maximale Abmessungen der bearbeitbaren Platte</b>	mm	X 2500 (3200 opz), Y 900, Z 70
<b>Vektorgeschwindigkeit</b>	m/min	X 25, Y 50, Z 25

Technische Daten und Abbildungen sind nicht verbindlich. Einige Fotos können Maschinen mit Sonderausstattungen enthalten. Blesse Spa behält sich das Recht vor, etwaige Änderungen ohne vorherige Ankündigung vorzunehmen.

Bewerteter Schalldruckpegel A (LpA) während der Bearbeitung am Bedienerplatz bei einer Maschine mit Drehschieberpumpen Lpa=79dB(A) Lwa=96dB(A) bewerteter Schallleistungspegel A (LpA) am Bedienerplatz und Schalleistungspegel (Lwa) während der Bearbeitung in einer Maschine mit Klauenpumpen Lwa=83dB(A) Lwa=100dB(A) Messunsicherheit K dB(A) 4.

Die Messung erfolgte unter Einhaltung der Normen UNI EN 848-3:2007, UNI EN ISO 3746: 2009 (Schalleistung) und UNI EN ISO 11202: 2009 (Schalldruck am Bedienerplatz) mit Plattendurchlauf. Die angegebenen Geräuschwerte sind Emissionspegel und daher nicht unbedingt sichere Pegel beim Betrieb. Obwohl ein gewisses Verhältnis zwischen Emissionspegeln und Aussetzungspegeln besteht, kann dieses nicht zuverlässig dazu verwendet werden, um festzulegen, ob weitere Schutzmaßnahmen erforderlich sind oder nicht. Die Faktoren, die den Pegel bestimmen, dem die Arbeitskräfte ausgesetzt sind, umfassen die Dauer der Aussetzung, die Eigenschaften des Arbeitsraums sowie weitere Staub- und Lärmquellen, wie zum Beispiel die Anzahl der Maschinen und weitere Arbeitsvorgänge in der Nähe. In jedem Fall gestatten diese Informationen dem Maschinennutzer eine bessere Gefahren- und Risikobewertung.

\* con prolunghe

# BIESSE BOHRSORTIMENT

## VERTIKALES BOHREN UND EINTREIBEN



Skipper V31



Brema Eko 2.1



Brema Eko 2.2



Brema Vektor 15



Brema Vektor 15 CS

## HORIZONTALES BOHREN UND EINTREIBEN



Elix



Insider Door



Insider M



Matrix



Insider FT2

## HORIZONTALES BOHREN UND EINTREIBEN



Insider FTT



Techno Line

# SERV ICE & PARTS

Direkte und sofortige Koordinierung zwischen Kundendienst und Ersatzteil-Abteilung bei Serviceanforderungen. Unterstützung der Kunden mit Personal von Biesse in der Niederlassung und/oder beim Kunden.

## BIESSE SERVICE

- ✔ Installation und Start-up von Maschinen und Anlagen.
- ✔ Schulungszentrum für die Ausbildung der Field Biesse Techniker, der Filialen, der Händler und direkt bei den Kunden.
- ✔ Überholung, Upgrade, Reparatur, Wartung.
- ✔ Troubleshooting und Ferndiagnose.
- ✔ Upgrade der Software.

**500**

Biesse Field Techniker in Italien und weltweit.

**50**

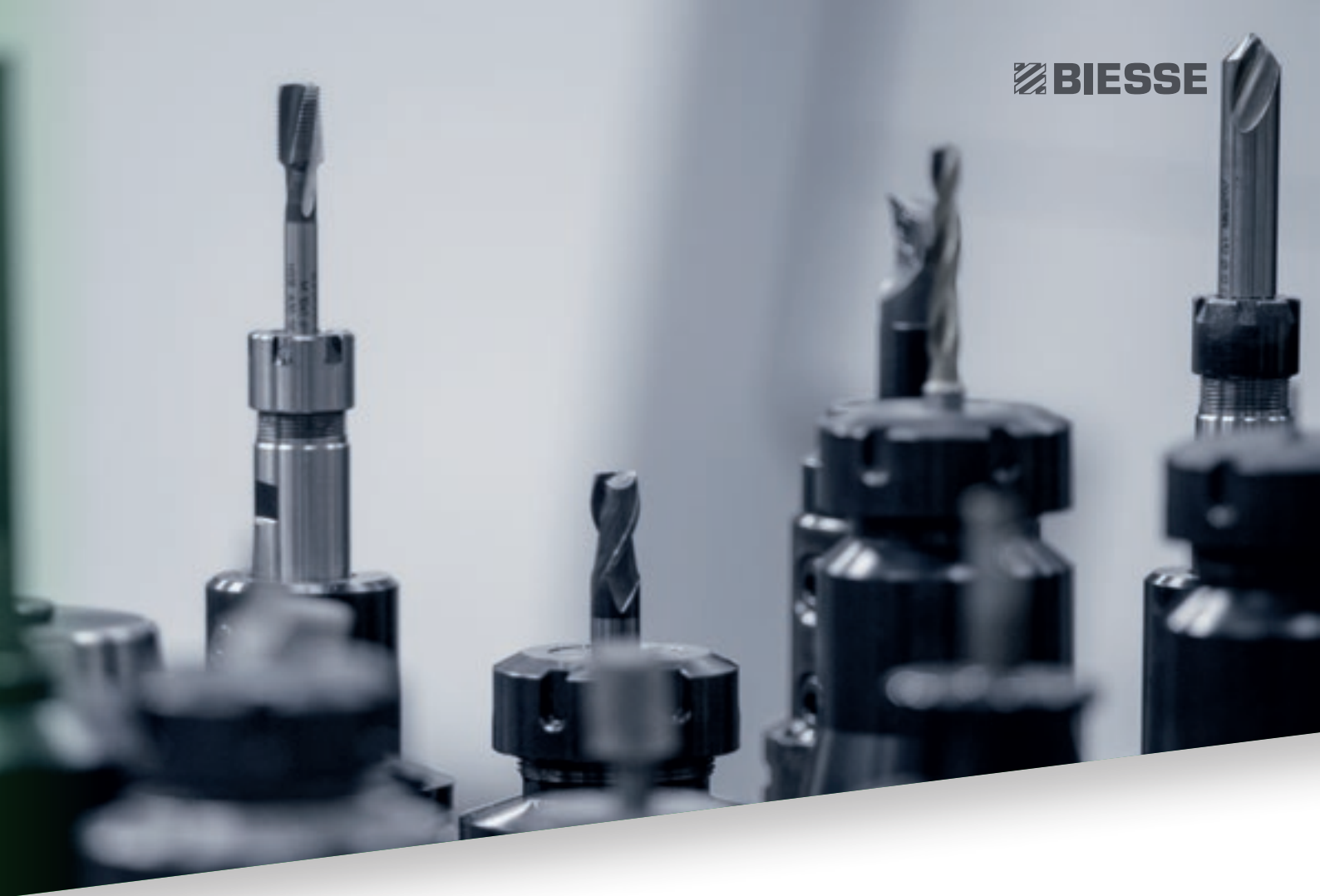
Biesse Techniker arbeiten in Tele-Service.

**550**

zertifizierte Servicetechniker für Händler.

**120**

mehrsprachige Fortbildungskurse jedes Jahr.

A close-up photograph of several different types of metal drill bits and tool holders, arranged in a row. The focus is sharp on the bits in the foreground, while the background is blurred.

Die Biesse Gruppe fördert, pflegt und entwickelt direkte und konstruktive Beziehungen mit dem Kunden, um seine Anforderungen besser zu verstehen, und um die Produkte und den Aftersales-Service zu verbessern. Dazu hat Biesse zwei spezielle Bereiche eingerichtet: Biesse Service und Biesse Parts. Sie nutzt dazu ein globales Netzwerk und ein hochspezialisiertes Team und bietet überall auf der Welt Kundendienst und Ersatzteile für Maschinen und Komponenten Onsite und Online rund um die Uhr an.

## BIESSE PARTS

- ✔ Original-Biesse-Ersatzteile und individuell auf das Maschinenmodell abgestimmte Ersatzteil-Kits.
- ✔ Unterstützung bei der Identifizierung des Ersatzteils.
- ✔ Vertretungen der Kurierdienste DHL, UPS und GLS im Ersatzteillager von Biesse und mehrere Abholungen täglich.
- ✔ Optimierte Bearbeitungszeiten dank des globalen und weitverzweigten Verteilungsnetzes mit dezentralen und automatisierten Lagern.

**92%**  
der Bestellungen bei Maschinenstillstand innerhalb 24 Stunden bearbeitet.

**96%**  
der Bestellungen innerhalb des angegebenen Datums bearbeitet.

**100**  
für die Ersatzteile zuständige Angestellte in Italien und weltweit.

**500**  
täglich abgewickelte Bestellungen.

# MADE WITH BIESSE

## DIE TECHNOLOGIEN DER GRUPPE BIESSE BEGLEITEN DIE INNOVATIVE STÄRKE UND DIE UMFASSENDEN QUALITÄTSPROZESSE DER FIRMA LAGO

Im konkurrenzintensiven Marktsegment Wohndesign behauptet Lago seine Position als aufstrebendes Markenzeichen durch inspirierende Produkte und Offenheit für das Ineinanderfließen der Bereiche von Kunst und Business, kombiniert mit der Forschung für eine nachhaltige Entwicklung. „Wir haben eine Reihe von Projekten, oder besser gesagt Konzepten, entwickelt,“ so Daniele Lago, „die für Lago, wie wir es heute kennen, Pate gestanden haben: Das Design soll eine kulturelle Vision der gesamten Business-Kette darstellen, und nicht nur des einzelnen Produkts“. „Flexibilität ist das Schlüsselwort bei Lago - bemerkt Carlo Bertacco, der Produktionsleiter. Wir haben begonnen, das Konzept einzuführen, auf Bestellung zu produzieren. Das hat es uns ermöglicht, den Platz einzuschränken und die Fabrik von Anfang an zu

leeren“. „Die Maschinen, die wir gekauft haben - erzählt Bertacco weiter - sind tolle Anlagen, eine geringe Investition für das, was sie bieten, und sie stehen für eine Wahl der Produktionsphilosophie. Wir sprechen von einem bestimmten Produktionsvolumen mit Lago-Qualität und davon, kundenspezifische Änderungen jederzeit vornehmen zu können, das heißt die Grundprinzipien der schlanken Produktion“. Die Lago-Flexibilität hat es ermöglicht, dem Kunden Produkte zu liefern, mit denen er einen persönlichen Raum erstellen konnte, der seinem Sein entspricht. Die Firmenphilosophie „Lago Interior Life“ setzt darauf, Empathie zwischen den Räumen und den Personen, die darin leben zu schaffen, zwischen dem Wohl der Umgebung und dem inneren Wohlbefinden.

*Quelle: IDM Industria del Mobile Lago, unser Kunde seit 1999, ist eine der angesehensten Marken für Inneneinrichtung des italienischen Designs weltweit.*





# BADEZIMMERAUSSTATTUNG, MASSGESCHNEIDERTE MAGIE.

BMT Bagni produziert seit über 40 Jahren Badeinrichtungen und verbindet die Kunstfertigkeit und Zweckmäßigkeit maßgeschneiderter Produkte mit neuen Technologien, die zunehmend benötigt werden, um wettbewerbsfähig zu bleiben. Ein echter Star.

"An der Kreuzung zwischen Romagna, Umbrien und der Toskana, im Herzen Italiens, liegt ein magisches Land, dessen Schönheit ebenso authentisch wie legendär ist. Diese dauerhafte Schönheit - geprägt von echten handwerklichen Fähigkeiten - lebt dank handwerklicher Verarbeitung, traditioneller Liebe zum Detail und der einzigartigen Kunst, die nur erfahrene Hände wirklich hervorbringen können, weiter. Es ist der perfekte Rahmen für BMT Bagni, ein auf die Herstellung von Badmöbeln spezialisiertes Unternehmen aus Pesaro, ein greifbarer Ausdruck der magischen Essenz, die Qualität und Ästhetik mit innovativen Materialien und Designs verbindet."

"Merli und Tomassini begannen 1971 mit der Herstellung von Möbelzubehör und beschlossen erst später, sich auf Badmöbel zu konzentrieren. Die Entscheidung erwies sich als erfolgreich, und das Unternehmen exportiert nun in 15 Länder - ein Trend, der

weiter wächst. Das Unternehmen hat kürzlich ein neues Werk mit einer Fläche von fast 10.000 Quadratmetern eingeweiht, um die Produktion zu steigern und Spitzentechnologie mit hohen Qualitätsstandards und wettbewerbsfähigen Preisen zu verbinden. Die BMT Bagni-Möbel sind mit Recherche-Lösungen ausgestattet und werden oft von renommierten Designern entworfen: "Wir verlassen uns auf italienische Architekten, deren Entwürfe einzigartig und patentiert sind, um echte Designer-Produktlinien zu schaffen", sagt Marco Merli, Produktmanager und Direktor für Forschung und Entwicklung / Technische Abteilung, ganz zu schweigen vom Sohn eines der beiden historischen Gründer. Heute beschäftigt BMT Bagni 32 Mitarbeiter und erwirtschaftet 2016 einen Jahresumsatz von 3,8 Millionen Euro. Das Unternehmen liefert die besten Showrooms für Badmöbel im In- und Ausland und ist als Vertragslieferant für maßgeschneiderte Badmöbel für Häuser und Gewerbe tätig. Historische Kompetenz und Innovationsfreude fasst die Vision von BMT Bagni zusammen. Marco: "Wir sind überzeugt, dass erst wenn Tradition und Begeisterung auf Forschung und Technologie treffen, echte Exzellenz entsteht."

## Form und Funktion verbinden.

"Von modern bis klassisch, jeder Stil zeichnet sich durch ein handwerkliches Können aus, das im Laufe der Jahre perfektioniert wurde: Die BMT-Kollektionen sind das perfekte Beispiel für elegantes und innovatives Design, das auf funktionale Bedürfnisse eingeht. Sie sind die perfekte Antwort auf die sich ändernden Anforderungen des Alltags und eine Quelle neuer Verbindungen, die die Sinne ansprechen. "Wir glauben", erklärt Marco, "dass Badmöbel heute ein integraler Bestandteil einer Umgebung sind, die zum Tempel des körperlichen Wohlbefindens geworden ist, ein Ort, an dem elegante Linien, Beleuchtung und Empfindungen zusammenkommen". Modularität und Personalisierung sind die einzigartigen Stärken von BMT, ebenso wie eine breite Palette von Oberflächen, Materialien und Farben, mit denen das Bad für jeden Kunden individuell gestaltet wird. Sie sind die Essenz von Marco, die als maßgeschneiderte Strategie bezeichnet wird: "So entwerfen und fertigen wir das Produkt nach den Bedürfnissen des Kunden und streben nach Perfektion"."

## BIESSE IST EIN WAHRER STRATEGISCHER PARTNER UND KEIN EINFACHER LIEFERANT VON MASCHINEN.

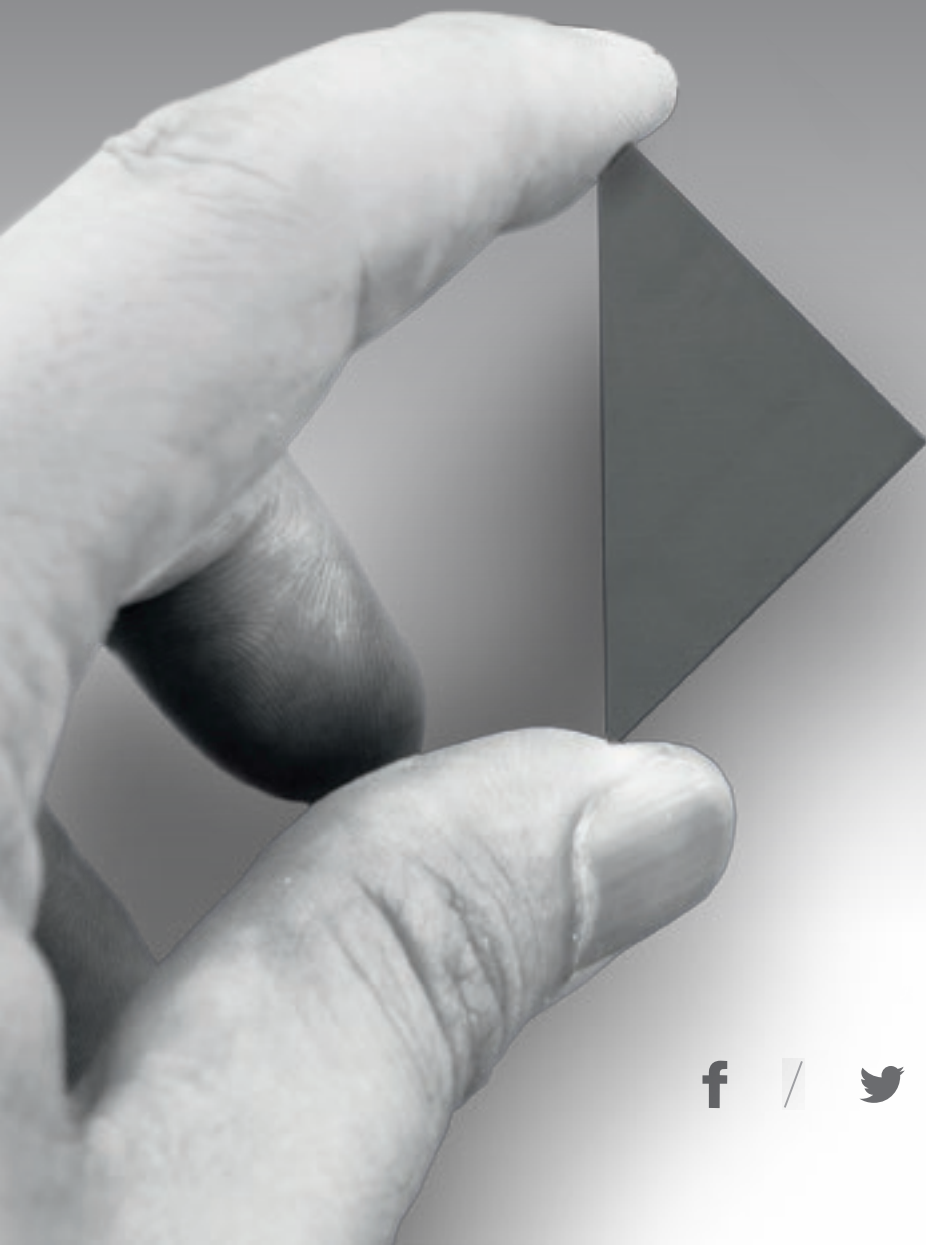


**Marco Merli**  
Produktmanager

**BMTBAGNI.IT**



# LIVE THE EXPERIENC



BIESSEGROUP.COM

E



Vernetzte Technologien und optimaler Service für maximale Effizienz und Produktivität, die dem Kunden neue Möglichkeiten eröffnen.

**ERLEBEN SIE DIE  
ERFAHRUNG DER BIESSE  
GROUP AUF UNSEREM  
INTERNATIONALEN CAMPUS.**

 **BIESSEGROUP**

