

SKIP PER V31

CENTRUM DO OBRÓBKİ PŁYT
W CZASIE RZECZYWISTYM



 **BIESSE**

WYSOKA WYDAJNOŚĆ I SZYBKI ZWROT INWESTYCJI



RYNEK WYMAGA

zmiany w procesach produkcyjnych, która pozwoliłyby na przyjęcie jak największej ilości zamówień, przy równoczesnym zachowaniu wysokich standardów jakości, personalizacji produktów oraz zachowaniu krótkich i pewnych terminów wykonania. Nie jest się już pewnym wymiarów półproduktów i nie można produkować według prognoz opartych na statystykach. Produkcje stają się coraz bardziej zdywersyfikowane.

BIESSE ODPOWIADA

oferując rozwiązania technologiczne będące w stanie zaspokoić wymagania przedsiębiorstw, które produkują na zamówienie, znacznie redukując koszty i czas cyklu. **Skipper V31** to kompaktowe i uniwersalne centrum wiertarskie marki Biesse, które na niewielkiej przestrzeni łączy w sobie wydajność i elastyczność. Jest to rozwiązanie entry-level zapewniające elastyczność wiercenia, idealne dla działów dużych firm zajmujących się nietypowymi rozmiarami oraz dla produkcji małych partii zleconych przez osoby trzecie, a także dla wszystkich, którzy wymagają elastycznej produkcji just in time.



SKIPPER V31

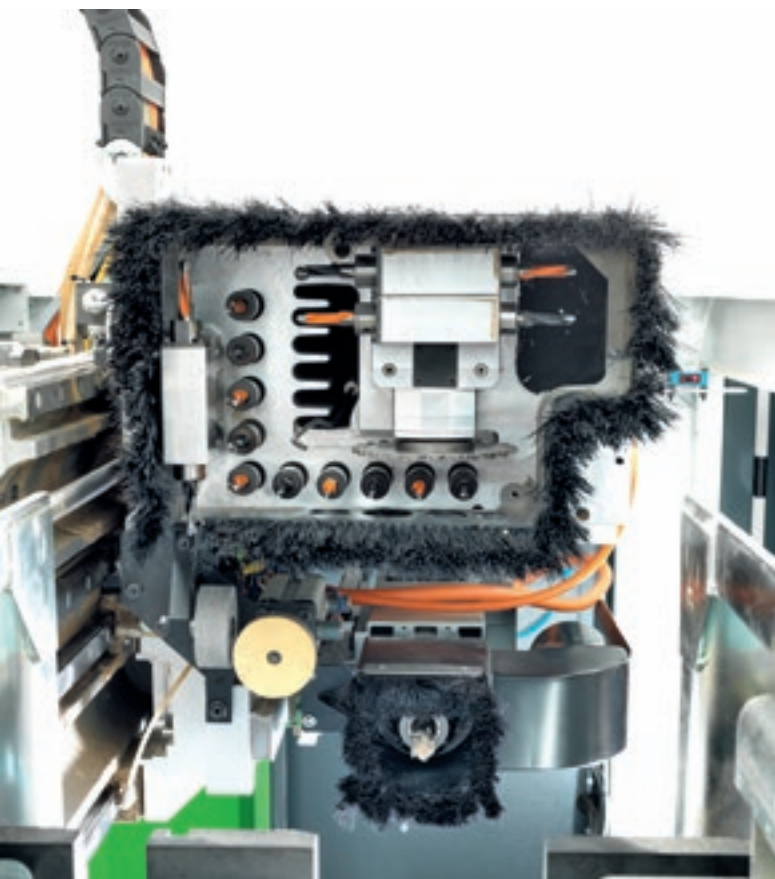
- MAKSYMALNA ELASTYCZNOŚĆ OBRÓBKII „PARTII 1”
- GWARANCJA PRECYZJI KAŻDEGO TYPU OBRÓBKII
- ŁATWE, SZYBKIE I DOKŁADNE BLOKOWANIE PŁYT
- SZTYWNA KONSTRUKCJA PRZY ZREDUKOWANYCH GABARYTACH

MAKSYMALNA ELASTYCZNOŚĆ OBRÓBKI „PARTII 1”

Skipper V31 to idealne rozwiązanie do produkcji „just in time”: czas ustawienia jest równy zero dzięki przemieszczaniu się płyty za pomocą całkowicie automatycznego chwytaka.



Automatyczne pozycjonowanie chwytaka niezależnie od rozmiarów płyty. Szybkie blokowanie możliwe dzięki pozycjonowaniu wstępnemu i bazowaniu za pomocą fotokomórki.



Zespół roboczy BH17, skonfigurowany z 10 niezależnymi wrzecionami wierzącymi pionowo i 6 wrzecionami wierzącymi poziomo oraz jednym zespołem piły o średnicy 120 mm (opcjonalne elektrowrzeciono) dokonuje wszystkich obróbek z 5 stron płyty podczas jednego przejścia.

GWARANCJA PRECYZJI KAŻDEGO TYPU OBRÓBK



Stoły powietrzne robocze zapewniają przemieszczanie się płyt bez ich przesuwania oraz ich właściwe wsparcie.



Rolki dociskowe oraz urządzenie pionowego nacisku gwarantują optymalne mocowanie płyty.



DRILLING SOLUTION

OD 3 DO 30 ELEMENTÓW NA MINUTĘ

Kompletna gama będąca w stanie całkowicie zaspokoić wymagania wydajności i elastyczności.

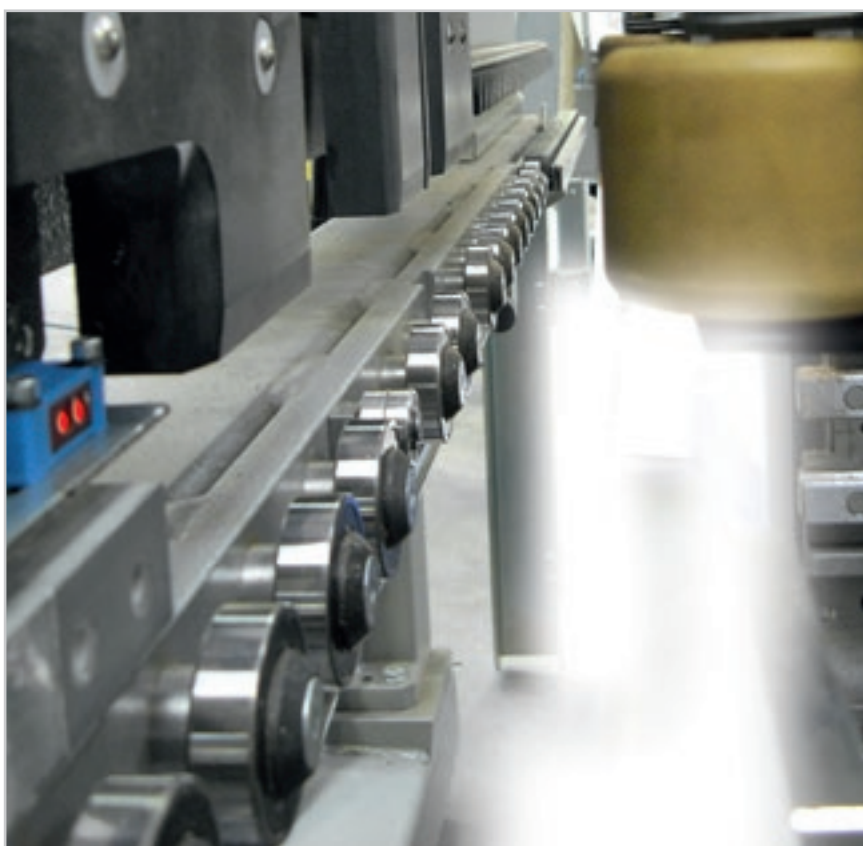
Technologie wiertarskie zaspokajające wszelkie wymagania producentów mebli: od centrów wiertarskich przystosowanych do pracy w liniach produkcyjnych, będących w stanie produkować do 25-30 elementów na minutę do niezwykle elastycznych maszyn stand alone produkujących 3-4 elementy na minutę z zerowym czasem ustawienia. Dostępne są również rozwiązania, które łączą wydajność i elastyczność, produkując do 14-15 elementów na minutę.



ŁATWE, SZYBKIE I DOKŁADNE BLOKOWANIE PŁYT



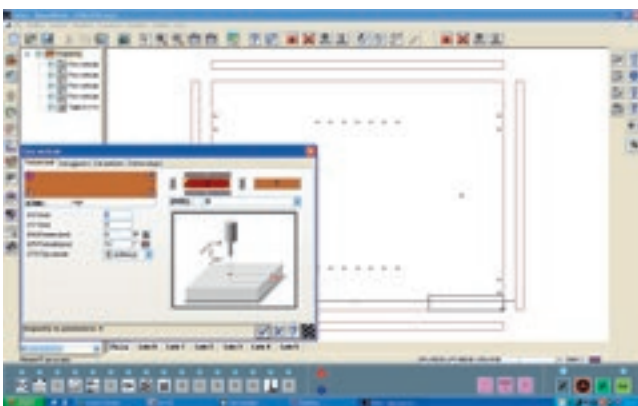
Kompaktowe i sztywne centrum z pionową strukturą płyty zapewnia maksymalną ergonomię załadunku i rozładunku. Pionowe ułożenie płyty ma miejsce dzięki łożyskom o najwyższym stopniu precyzji.



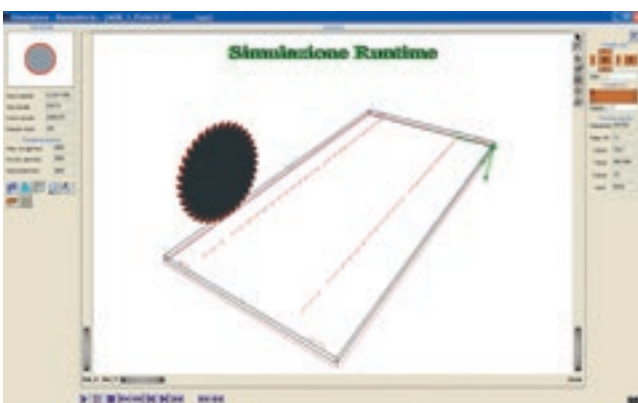
Fotokomórka laserowa do odczytu początku i końca płyty: Skipper V31 kompensuje błędy wymiarowe poprawiając wartości obróbek w osi X.



Maszyna sterowana przez komputer jest wyposażona w nowoczesny interfejs oprogramowania, który czyni programowanie szczególnie prostym i intuicyjnym.




biesseworks
simply advanced



Biesse Works to graficzny interfejs oknowy, który w pełni wykorzystuje metody operacyjne typowe dla systemu Windows:

- wspomagany edytor graficzny do programowania obróbek;
- programowanie parametryczne;
- import plików z CAD (DXF i CID3).

SZTYWNA KONSTRUKCJA PRZY ZREDUKOWANYCH GABARYTACH

Wszechstronna i kompaktowa pionowa maszyna.



Możliwość obniżenia suportów zewnętrznych z nienapędzanymi kółkami w przypadku obróbki płyt o małych wymiarach ($X < 1200$ mm).

Załadunek i rozładunek płyt po lewej stronie, z możliwością rozładunku po prawej stronie (opcjonalnie).



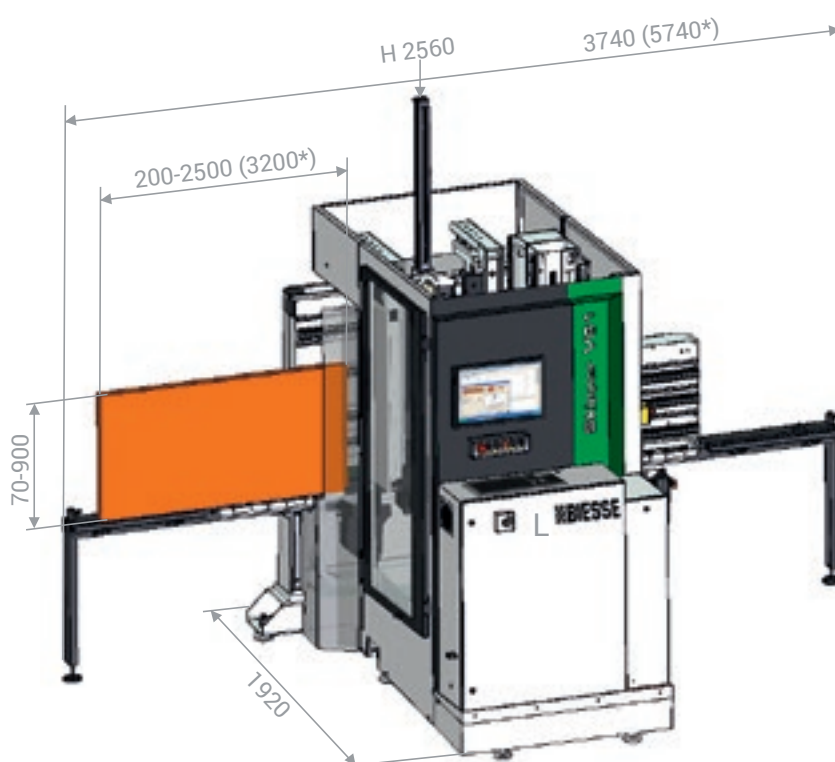
PRECYZJA I NIEZAWODNOŚĆ GWARANTOWANE WRAZ Z UPLÝWEM CZASU

Mechanika najwyższej jakości pochodząca z maszyn z wyższej półki.

Precyzja i powtarzalność w pozycjonowaniu. Brak luzów i tarć.



DANE TECHNICZNE



Wymiary maszyny	mm	2430 x 2070 x 2600
Minimalne wymiary płyty do obróbki	mm	X 200, Y 70, Z 10
Maksymalne wymiary płyty do obróbki	mm	X 2500 (3200 opz), Y 900, Z 70
Prędkość wektorowa	m/min	X 25, Y 50, Z 25

Dane techniczne i ilustracje nie są wiążące. Niektóre zdjęcia mogą przedstawiać urządzenia wraz z akcesoriami. Biesse Spa zastrzega sobie prawo do nanoszenia ewentualnych poprawek bez wcześniejszego uprzedzenia.

Szacowany poziom ciśnienia akustycznego A (LpA) podczas pracy na stanowisku operatora maszyny z pompami wirnikowymi LpA=79dB(A) LwA=96dB(A). Szacowany poziom ciśnienia akustycznego A (LpA) na stanowisku operatora i poziom mocy dźwięku (LwA) podczas pracy z maszyną z pompami krzywkowymi LwA=83dB(A) LwA=100dB(A). Niepewność wymiaru K dB(A) 4.

Detekcja została przeprowadzona zgodnie z normami UNI EN 848-3:2007, UNI EN ISO 3746: 2009 (moc dźwięku) oraz UNI EN ISO 11202: 2009 (ciśnienie akustyczne na stanowisku operatora) podczas przechodzenia płyt. Wskazane wartości hałasu przedstawiają poziom emisji i niekoniecznie są bezpiecznymi poziomami operacyjnymi. Pomimo, że istnieje związek pomiędzy poziomami emisji i poziomami ekspozycji, nie może on być wykorzystywany dla rzetelnego ustalenia czy niezbędne są dodatkowe środki ostrożności. Do czynników, które warunkują poziom ekspozycji, na którą wystawieni są pracownicy, wliczyć trzeba czas trwania ekspozycji, cechy miejsca pracy, inne źródła pyłu i hałasu jak również liczbę maszyn i inne towarzyszące procesy. W każdym wypadku niniejsze informacje pozwolą użytkownikowi maszyny na dokonanie optymalnej oceny niebezpieczeństwa i ryzyka.

* z przedłużeniami

GAMA WIERTARSKA BIESSE

WIERCENIE PIONOWE I KOŁKOWANIE



Skipper V31



Brema Eko 2.1



Brema Eko 2.2



Brema Vektor 15



Brema Vektor 15 CS

WIERCENIE POZIOMY I KOŁKOWANIE



Elix



Insider Door



Insider M



Matrix



Insider FT2

WIERCENIE POZIOMY I KOŁKOWANIE



Insider FTT



Techno Line

SERVICE & PARTS

Bezpośrednia i natychmiastowa koordynacja pomiędzy Service i Parts dla zgłoszeń o interwencję. Personel Biesse oferuje wsparcie Key Customers w siedzibie lub u Klienta.

BIESSE SERVICE

- ✔ Instalacja i start-up maszyn i urządzeń.
- ✔ Training center do szkolenia pracowników technicznych Biesse, filii, dystrybutorów i bezpośrednio Klientów.
- ✔ Przeglądy, aktualizacje, naprawy, konserwacja.
- ✔ Rozwiązywanie problemów i diagnostyka zdalna.
- ✔ Aktualizacje oprogramowania.

500

pracowników technicznych Biesse Field we Włoszech i na świecie.

50

pracowników technicznych Biesse działających w tele-service.

550

pracowników technicznych u autoryzowanych dystrybutorów.

120

wielojęzycznych kursów szkoleniowych każdego roku.

Grupa Biesse promuje, podtrzymuje i rozwija bezpośrednie i konstruktywne relacje z Klientem, w celu poznania jego wymagań, doskonalenia produktów i usług posprzedażowych poprzez dwie jednostki temu poświęcone: Biesse Service i Biesse Parts.

Może również poszczycić się siecią globalną i wysoko wyspecjalizowanym zespołem, oferując na całym świecie usługi dla Klienta oraz wymianę części zamiennych do maszyn on-site i on-line 24/7.

BIESSE PARTS

- ✔ Oryginalne części zamienne Biesse oraz zestawy części dostosowane do modelu maszyny.
- ✔ Wsparcie w określeniu części zamiennej.
- ✔ Kurierzy DHL, UPS i GLS rezydujący w magazynach części zamiennych Biesse i liczne dzienne dostawy.
- ✔ Czas przetwarzania zoptymalizowany dzięki szerokiej sieci dystrybucji na świecie i zautomatyzowanym magazynom outsourcingowym z delokalizacją i automatycznymi magazynami.

92%
zgłoszeń dot. przestojów maszyn przetworzonych
w ciągu 24 godzin.

96%
zgłoszeń terminowo
przetworzonych.

100
pracowników działu części zamiennych
we Włoszech i na świecie.

500
zamówień przetwarzanych każdego dnia.

MADE WITH BIESSE

TECHNOLOGIE GRUPY BIESSE TOWARZYSZĄ SILE INNOWACJI I PROCESOM ZARZĄDZANIA PRZEZ JAKOŚĆ MARKI LAGO

Na zatłoczonej scenie domowego designu firma Lago potwierdza swoją pozycję wschodzącej marki, wyróżniając się atrakcyjnymi produktami i otwarciem na fuzję sztuki i biznesu wspólnie dążących do zrównoważonego rozwoju. „Dokonałiśmy serii projektów, lub raczej pomysłów - tłumaczy nam Daniele Lago, które zrodziły współczesną Lago: pojmujemy design jako wizję kulturalną całego łańcucha biznesowego, nie tylko pojedynczego produktu”.

“Słowem kluczowym jest elastyczność -

mówi Carlo Bertacco, kierownik produkcji. Rozpoczęliśmy wprowadzanie pojęcia pracy tylko nad sprzedanym, to pozwoliło nam ograniczyć przestrzeń, od pierwszej chwili opróżniając fabrykę”.

“Zakupione przez nas maszyny - kontynuuje Bertacco - są wspaniałe, stanowią bardzo opłacalną inwestycję i świadczą o wyborze filozofii produkcyjnej. Mowa tu o pewnej wielkości produkcji, o jakości Lago i o jak najpóźniejszej personalizacji na życzenie klienta, a więc o podstawach lean production”.

Źródło: IDM Przemysł Meblowy. Lago, nasz klient od 1999, jest jedną z najbardziej prestiżowych marek włoskiego designu wyposażenia wnętrza na świecie.



MEBLE ŁAZIENKOWE, MAGIA KRAWIECTWA

Od ponad 40 lat firma BMT Bagni tworzy meble łazienkowe, łącząc funkcjonalność i kunszt wykonania produktu "szytego na miarę" z nowymi technologiami, które dzisiaj stały się niezbędne w konkurencji na rynku.

Na styku trzech regionów: Romanii, Umbrii i Toskanii, w sercu Włoch, znajduje się magiczne miejsce, znane z autentycznego piękna. Idealne miejsce dla firmy BMT Bagni z Pesaro specjalizującej się w produkcji mebli łazienkowych, która w swoich meblach wyraża w sposób konkretny tę magiczną istotę, w której jakość i estetyka łączą się z innowacyjnymi materiałami i pomysłowymi projektami. Wraz z upływem lat firma gwarantuje prawdziwy kunszt rzemieślniczego wykonania, tradycyjną dbałość o szczegóły i unikalny know-how, którego właściwie używać potrafią jedynie wykwalifikowane ręce.

Firma rozpoczęła swoją działalność w 1971 jako producent akcesoriów meblowych, dopiero po jakimś czasie Panowie Merli i Tomassini postanowili zająć się produkcją mebli łazienkowych.

Był to wybór właściwy, potwierdzony eksportem wyrobów firmy do 15 krajów, który stale rosł oraz wzrostem produkcji, który zaowocował otwarciem nowej fabryki o powierzchni około 10 000 metrów kwadratowych gdzie najbardziej zaawansowane technologie gwarantują wysokie standardy jakości oraz utrzymanie konkurencyjnych cen.

Meble produkowane przez BMT Bagni są również wynikiem wyrafinowanych rozwiązań, często sygnowanych prestiżowymi nazwiskami: „W kwestiach nowych projektów zwracamy się do włoskich architektów, którzy opracowują unikalne i opatentowane wzory, tworząc w ten sposób nowe modele o designerskich liniach” - mówi Marco Merli, Kierownik produktu i kierownik działu badań i rozwoju / biura technicznego, a także syn jednego z dwóch historycznych właścicieli.

Dziś BMT Bagni zatrudnia 32 pracowników i ma roczny obrót w wysokości 3,8 miliona Euro w 2016 r., obsługując największe salony mebli łazienkowych we Włoszech i za granicą oraz działając jako dostawca kontraktowy w zakresie dostarczania niestandardowych rozwiązań mebli łazienkowych dla deweloperów i jednostek handlowych.

Bogata wiedza i skłonność do innowacji potwierdzają misję BMT Bagni od zawsze, jak mówi Marco: „Jesteśmy przekonani, że tylko

wtedy, gdy pasja i tradycja zostaną połączone z badaniami i technologią, może powstać prawdziwa doskonałość”.

Połączenie formy z funkcjonalnością.

Kolekcje mebli BMT reprezentują modele od nowoczesnych po klasyczne ale zawsze wyróżniają się ogromnym kunsztem i odzwierciedlają syntezę pomiędzy eleganckimi i awangardowymi liniami a funkcjonalnością, reagując na potrzeby zmieniającego się codziennego życia.

„Dla nas - wyjaśnia Marco - meble łazienkowe są teraz istotną częścią środowiska otaczającego człowieka wpływającego istotnie na jego samopoczucie psychiczne i fizyczne, w którym spotykają się i elegancko łączą design i estetyczne doznania”.

Personalizacja i modułowość wraz z szerokim wyborem wykończeń, materiałów i kolorów to mocne strony firmy BMT, która jak dobry krawiec potrafi stworzyć łazienkę "szytą na miarę" dla klienta. To właśnie ten proces Pan Marco nazywa „podejściem krawieckim”: „W ten sposób produkt jest projektowany, perfekcyjnie wykonany i "uszyty" według indywidualnych potrzeb klienta”.

«BIESSE JEST DLA NAS POD KAŻDYM WZGLĘDEM PARTNEREM STRATEGICZNYM, A NIE ZWYKŁYM DOSTAWCĄ MASZYN»



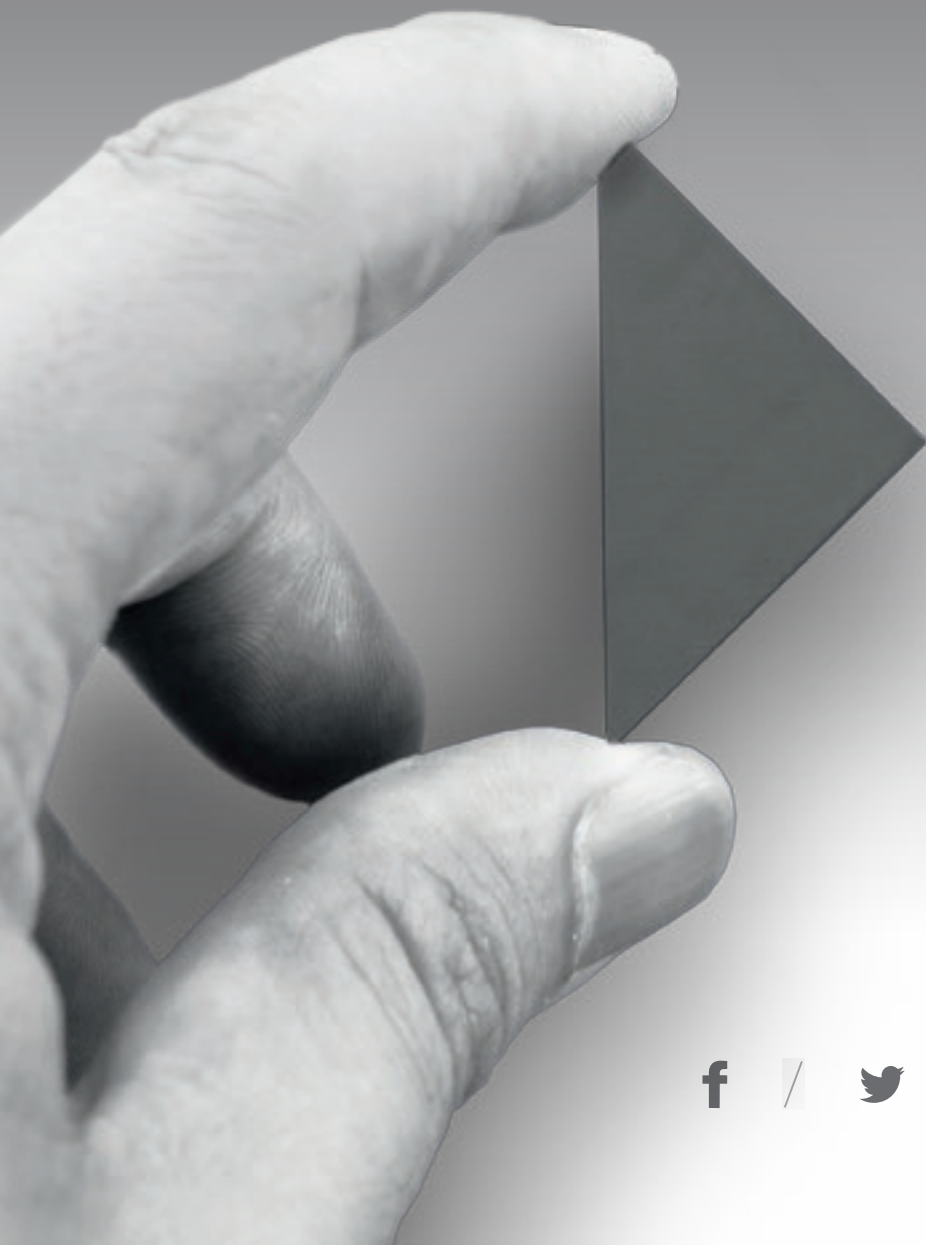
Marco Merli

Kierownik Produktu

BMTBAGNI.IT



LIVE THE EXPERIENC



BIESSEGROUP.COM

E



Połączone technologie i zaawansowane usługi, które maksymalizują wydajność i produktywność, generując nowe umiejętności, aby lepiej służyć naszym klientom.

**ŻYJ DOŚWIADCZENIEM
GRUPY BIESSE W
NASZYCH KAMPUSACH
NA CAŁYM ŚWIECIE.**

 **BIESSEGROUP**

